



Зарегистрирован в ИОГКУ «Институт
муниципальной правовой информации
имени М.М. Сперанского»

Государственная регистрация от
30.06.2025 г. № 04-1088/25

СЛУЖБА ПО ОХРАНЕ ОБЪЕКТОВ КУЛЬТУРНОГО НАСЛЕДИЯ
ИРКУТСКОЙ ОБЛАСТИ

П Р И К А З

«23» июня 2025 года

№ 76 - 303 - спр

г. Иркутск

**Об утверждении предмета охраны объекта культурного наследия
регионального значения**

В соответствии с подпунктом 10 пункта 2 статьи 33 Федерального закона от 25 июня 2002 года № 73-ФЗ «Об объектах культурного наследия (памятниках истории и культуры) народов Российской Федерации», руководствуясь статьей 21 Устава Иркутской области, Положением о службе по охране объектов культурного наследия Иркутской области, утвержденного постановлением Правительства Иркутской области от 9 марта 2010 года № 31-пп,

ПРИКАЗЫВАЮ:

1. Утвердить предмет охраны объекта культурного наследия регионального значения «Городское начальное училище им. Кладищевой», 1915–1916 гг. (вид объекта культурного наследия – памятник), расположенного по адресу: Иркутская область, город Иркутск, улица Чкалова, 7, согласно приложению к настоящему приказу.

2. Настоящий приказ подлежит официальному опубликованию в общественно-политической газете «Областная», сетевом издании «Официальный интернет-портал правовой информации Иркутской области» (www.ogirk.ru), а также на «Официальном интернет-портале правовой информации» (www.pravo.gov.ru) после его государственной регистрации.

3. Настоящий приказ вступает в силу после дня его государственной регистрации.

Руководитель службы по охране
объектов культурного наследия
Иркутской области

В.В. Соколов

Предмет охраны
объекта культурного наследия регионального значения
«Городское начальное училище им. Кладищевой», 1915–1916 гг.,
расположенного по адресу: Иркутская область, город Иркутск,
улица Чкалова, 7

1. Градостроительные характеристики и месторасположение:

Объект культурного наследия располагается в Правобережном округе города Иркутска, в историческом квартале № 47.

2. Объемно-планировочное построение:

Крупное кирпичное здание, состоящее из двухэтажного Г-образного в плане основного объема, протяженным главным фасадом выходящего на красную линию улицы (с ориентацией на юг), и одноэтажного дворового пристроя, примыкающего с севера к торцу меньшего дворового крыла основного объема.

Парадный вход устроен с улицы, в левом фланге здания; еще два входа расположены в ризалитах дворового северного фасада; в одноэтажный объем вход устроен со стороны бокового западного фасада.

Внутренняя планировка:

Продольные капитальные стены делят внутреннее пространство обоих объемов здания на учебные классы, выходящие окнами на главный и боковой западный фасады, и на крупные помещения для специальных занятий (музыкальный зал, спортзал), ориентированные на север и запад (одноэтажный пристрой). В обоих крыльях основного объема расположены лестничные блоки, выходящие на задний фасад ризалитами с входами.

Сохранению также подлежат:

- высотные отметки;
- форма крыши;
- расположение, форма и размеры оконных и дверных проемов;
- расстекловка окон – двух-трехстворчатые окна, с верхними неподвижными фрамугами, с мелкой прямоугольной расстекловкой;
- материал исполнения: цоколь – песчаник; стены – кирпич, штукатурка; декоративные элементы фасадов – штукатурка, кирпич; кровля, сливы – металл.

3. Отделка и декоративно-художественное оформление фасадов:

Двухэтажный объем.

Главный (южный) фасад – протяженный асимметричный фасад с двумя ризалитами небольшого выноса: на левом фланге (по третьей слева оси) ризалит с парадным входом, на правом фланге трехосный ризалит, фланкированный широкими лопатками. В уровне кровли ризалиты акцентированы аттиковыми стенками, более сложной – над входом. Парадный вход дополнительно оформлен порталом.

Цоколь – гладко оштукатуренный, невысокий. Тяга над цоколем – прямоугольная, гладко оштукатуренная

Стены – в подоконной части гладко оштукатуренные, с прямоугольными вставками из терразитовой штукатурки под окнами второго этажа; в межоконных простенках неоштукатуренные, покрашенные фасадной краской, слегка выступающие из общей плоскости фасада. Портал парадного входа с прямоугольным завершением, украшенным рядом небольших квадратных ниш в центре, профилированными карнизами, с висячими лопатками с желобками и кистями. Широкий дверной лучковый проем парадного входа оформлен выступающей клинчатой лучковой перемычкой с высоким замковым камнем, упирающимся в высокую гладкую лобань. Дверь парадного входа – двустворчатая, филенчатая, с остекленной четырехчастной лучковой фрамугой.

Лопатки – на флангах фасада и ризалитов и по центральной оси фрагмента фасада, расположенного между ризалитами – широкие, гладкие, неоштукатуренные, покрашенные фасадной краской, на боковом правом ризалите с прямоугольным пояском в уровне оконных перемычек первого этажа.

Фриз – высокий, гладко оштукатуренный, в межоконных простенках и на ризалите выделенный профилированной полочкой, украшенный высокими двухступенчатыми декоративными элементами: над окнами в виде замковых камней с филенками и желобками; над лопатками в виде кронштейнов, с филенками и «кнопками».

Карниз – небольшого выноса, прямоугольной формы, оштукатурен.

Аттиковая стенка над ризалитом парадного входа – фигурная, щипцовая в центре, фланкированная прямоугольными ступенчатыми тумбами с профилированными карнизами, украшенная в центре геральдическим символом – французским щитом.

Аттиковая стенка над боковым правым ризалитом – прямоугольная, с прямоугольными небольшими нишами, с парапетными столбиками, расположенными над лопатками, с профилированным карнизом.

Парапетные тумбы – над нейтральной лопаткой и над лопаткой, фланкирующей фасад слева прямоугольные, на ширину лопаток, с профилированным карнизом.

Оконные проемы – на первом этаже прямоугольные без наличников, со слегка выступающей узкой прямоугольной перемычкой, с подоконным профилированным карнизом; на втором этаже лучковые, без наличников, с подоконным профилированным карнизом.

Западный (боковой) фасад – семиосный симметричный фасад с центральным ризалитом незначительного выноса, акцентированным фигурным аттиком.

Цоколь – гладко оштукатуренный, невысокий. Тяга над цоколем прямоугольная, гладко оштукатуренная.

Стены – в подоконной части гладко оштукатуренные, с прямоугольными вставками из терразитовой штукатурки под окнами второго этажа; в межоконных простенках неоштукатуренные, покрашенные фасадной краской, слегка выступающие из общей плоскости фасада.

Лопатки – фланкирующие фасад и ризалит широкие, гладкие, неоштукатуренные, покрашенные фасадной краской, с прямоугольным пояском в уровне оконных перемычек первого этажа.

Фриз – высокий, гладко оштукатуренный, в межоконных простенках и на ризалите выделенный профилированной полочкой, украшенный высокими двухступенчатыми декоративными элементами: над окнами в виде замковых камней с филенками и желобками, на ризалите в виде кронштейнов, с филенками и «кнопками».

Карниз – небольшого выноса, прямоугольной формы, оштукатурен.

Аттиковая стенка в уровне кровли, над ризалитом – щипцовая в центре, фланкированная прямоугольными ступенчатыми тумбами с профилированными карнизами, украшенная в центре геральдическим символом – французским щитом.

Парапетные прямоугольные тумбы, фланкирующие фасад основного объема в уровне кровли – прямоугольные, на ширину лопаток, с профилированным карнизом.

Оконные проемы – на первом этаже прямоугольные без наличников, со слегка выступающей узкой прямоугольной перемычкой, с подоконным профилированным карнизом; по центрально оси проем более широкий; на втором этаже лучковые, без наличников, с подоконным профилированным карнизом; по центрально оси проем более широкий.

Слуховые окна (два окна) – выпускные, в форме стрельчатой арки, с металлическим покрытием.

Северный фасад и восточный фасад дворового крыла.

Цоколь – гладко оштукатуренный, невысокий.

Стены – в подоконной части гладко оштукатуренные, с прямоугольными вставками под окнами второго этажа; в межоконных простенках неоштукатуренные, покрашенные фасадной краской, слегка выступающие из общей плоскости фасада.

Ризалиты – по второй слева оси большего протяженного крыла равновысокий, пятигранный, с центральным входом и высоким узким окном лучкового завершения; окно ризалита без наличника, с подоконным профилированным карнизом, с мелкой прямоугольной расстекловкой (верхняя и нижняя фрамуги, две средние двустворчатые рамы, разделенные горизонтальной перекладиной); вход – прямоугольный дверной проем с кирпичной неоштукатуренной перемычкой с замковым камнем, с двустворчатой филенчатой дверью; по крайней правой оси меньшего дворового крыла на высоту первого этажа, трехгранный, с центральным входом, оформленным аналогично входу двухэтажного ризалита.

Оконные проемы – на первом этаже широкие, прямоугольные, без наличников, со слегка выступающей узкой прямоугольной перемычкой, и подоконным профилированным карнизом; на втором этаже лучковые, без наличников, с подоконным профилированным карнизом; на восточном двухосевом фасаде дворового крыла окна второго этажа более высокие, аналогичные окну двухэтажного ризалита.

Фриз – высокий, гладко оштукатуренный, в межоконных простенках и на двухэтажном ризалите выделенный профилированной полочкой, украшенный над окнами замковыми камнями клинчатой формы.

Карниз – небольшого выноса, прямоугольной формы, оштукатурен.

Слуховое окно – выпускное, в форме стрельчатой арки, с металлическим покрытием.

Восточный (торцевой) фасад – одноосный фасад, фланкированный широкими лопатками, завершенный фризом и карнизом, декорированными так же, как на главном фасаде.

Окна узкие, с одностворчатыми рамами, прямоугольное на первом этаже, лучковое на втором; без наличников.

Одноэтажный дворовый пристрой – прямоугольный объем под трехскатной (с вальмой в торце) крышей, с шестиосными продольными западным и восточным фасадами, с входом на левом фланге западного фасада, акцентированным порталом и аттиковой стенкой.

Цоколь гладко оштукатуренный, невысокий.

Стены – неоштукатуренные, покрашенные фасадной краской в межоконных простенках, остальные плоскости гладко оштукатурены.

Оконные проемы – прямоугольные, без наличников, с профилированными подоконными карнизами, на восточном фасаде окна двустворчатые, на торцевом – узкое одностворчатое, на западном – два широких трехстворчатых окна по краям и три узких одностворчатых окна посередине.

Портал входа с висячими ступенчатыми лопатками, выступающей лучковой перемычкой с замковым камнем, упирающимся в высокую гладкую лобань прямоугольной формы. Дверь парадного входа двустворчатая, филенчатая с лучковым завершением.

Карниз – небольшого выноса, прямоугольной формы, оштукатурен, под карнизом проходит узкая профилированная тяга.

Аттиковая стенка – над входом в пристрой прямоугольная, с парапетными ступенчатыми столбиками, с профилированным карнизом.

Слуховое окно – выпускное, в форме стрельчатой арки, с металлическим покрытием.

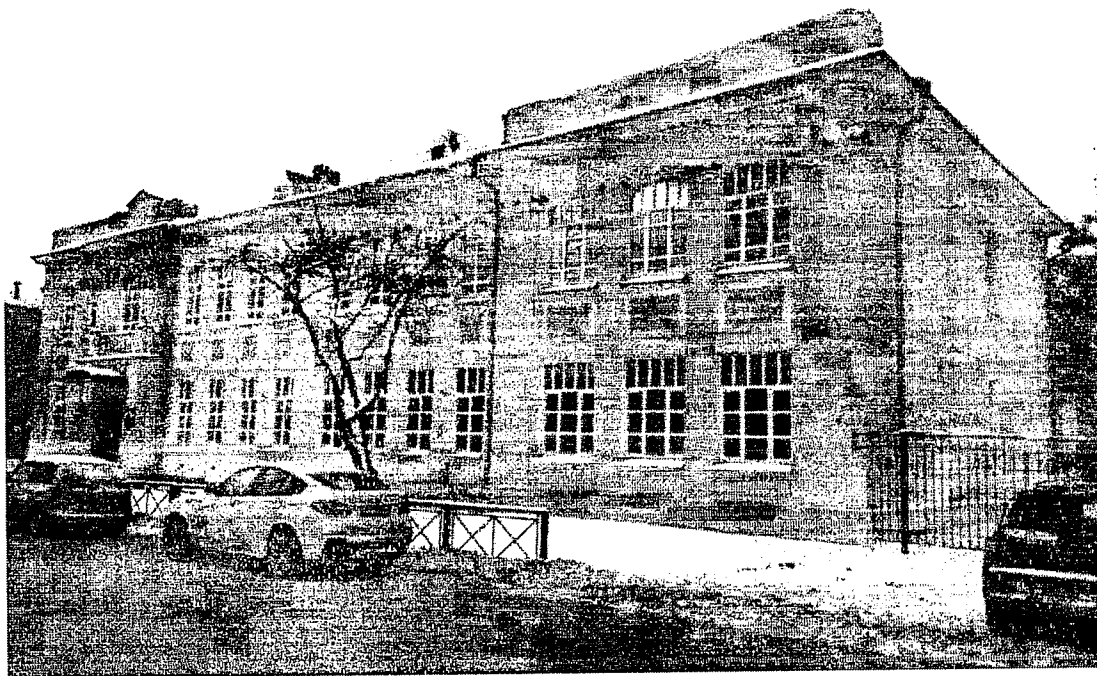
4. Отделка и декоративно-художественное оформление интерьеров:

Лестницы: с бетонными ступенями, с металлической кованой решеткой ограждения (на лестнице парадного входа решетка более сложного рисунка), с деревянными профилированными поручнями; лестница в подвал в восточном торце основного объема с каменными (из песчаника) ступенями.

Двери: в учебных классах, кабинетах – двухстворчатые филенчатые, трехчастные; в музыкальном и спортивном залах четырехстворчатые, филенчатые, двухчастные, остекленные в верхней части створок, с остекленной неподвижной верхней фрамугой, с мелкой расстекловкой створок и фрамуги.

Приложение
к предмету охраны объекта культурного наследия
регионального значения «Городское начальное училище
им. Кладищевой», 1915–1916 гг., расположенного по адресу:
Иркутская область, город Иркутск, улица Чкалова, 7

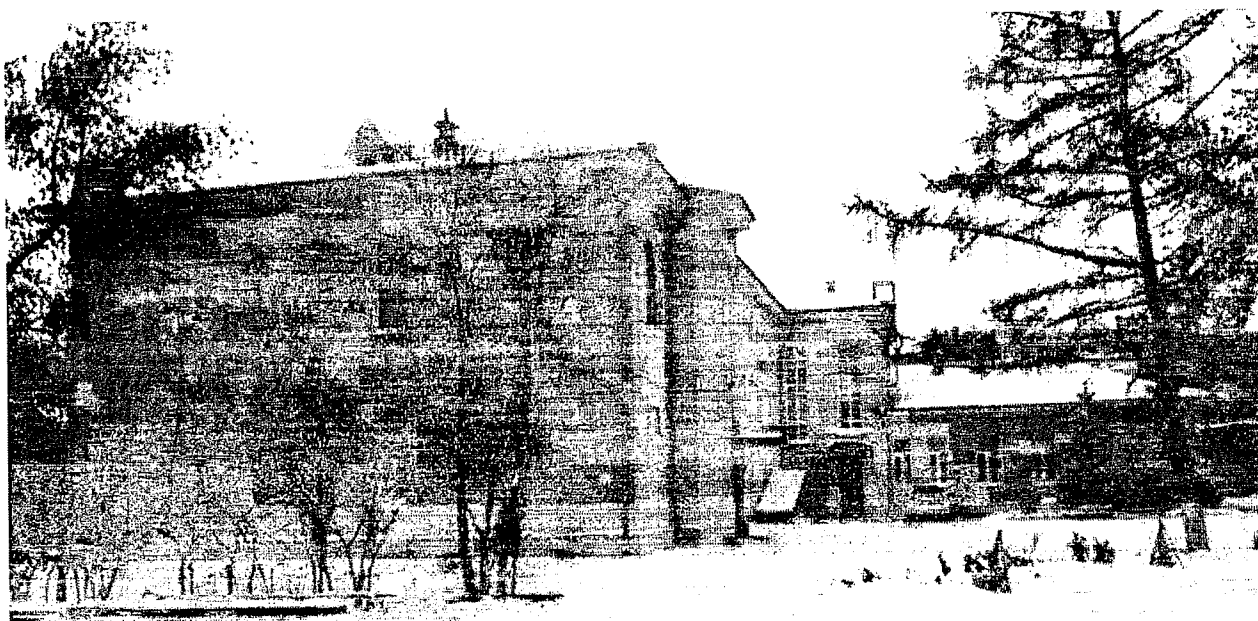
Материалы фотофиксации



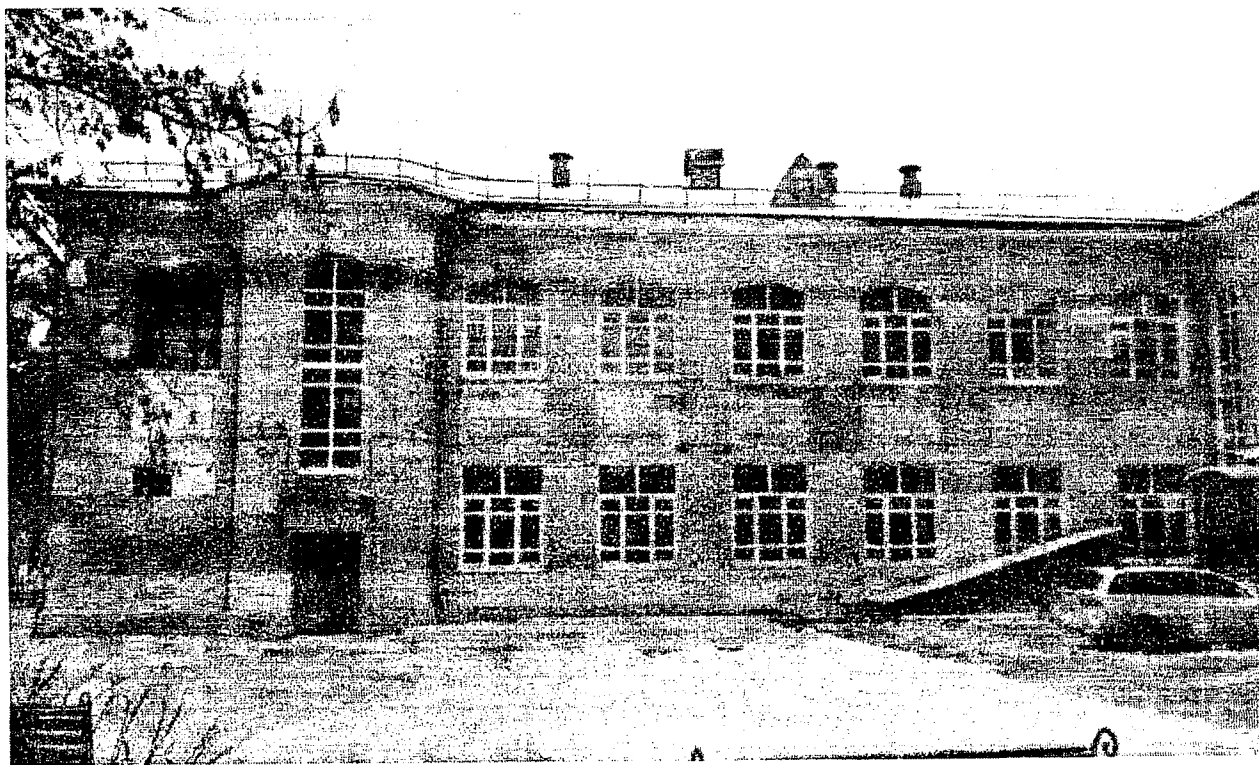
Общий вид здания с востока.



Фрагмент юго-восточного (главного) и юго-западного (бокового) фасадов.



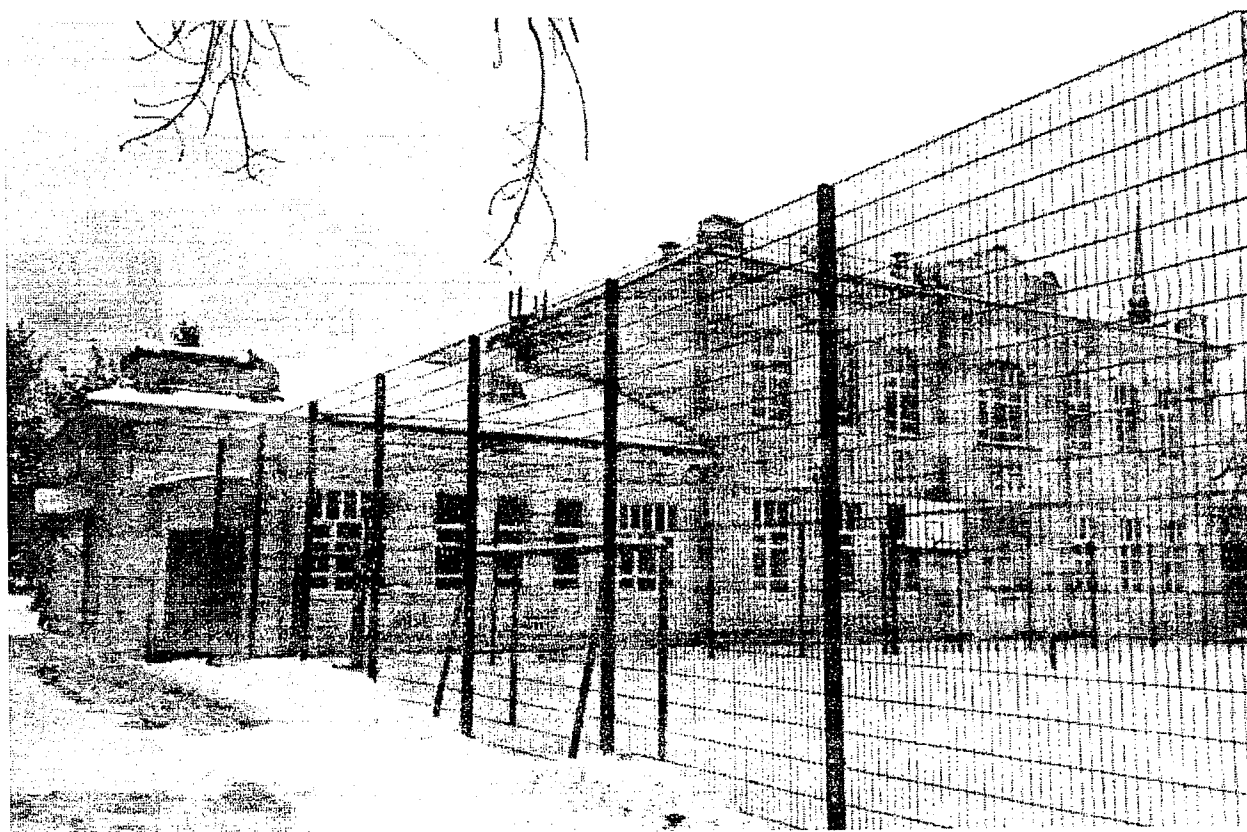
Общий вид здания с севера



Фрагмент дворового северо-западного фасада (лит. А).



Фрагменты дворовых фасадов (лит. А1). Вид с запада.



Боковой (юго-западный) фасад