



ПРАВИТЕЛЬСТВО КАЛИНИНГРАДСКОЙ ОБЛАСТИ

ПОСТАНОВЛЕНИЕ

от 14 октября 2019 г. № 689
Калининград

О внесении изменений в Генеральный план муниципального образования «Советский городской округ»

В соответствии со статьей 24 Градостроительного кодекса Российской Федерации, подпунктом 2 пункта 1 статьи 1 Закона Калининградской области от 30 ноября 2016 года № 19 «О перераспределении полномочий в области градостроительной деятельности между органами государственной власти Калининградской области и органами местного самоуправления муниципальных образований Калининградской области», на основании протокола публичных слушаний по проекту внесения изменений в Генеральный план муниципального образования «Советский городской округ» от 03 сентября 2019 года и заключения о результатах публичных слушаний по проекту изменений в Генеральный план муниципального образования «Советский городской округ» от 03 сентября 2019 года Правительство Калининградской области **постановляет:**

1. Утвердить прилагаемые изменения, которые вносятся в Генеральный план муниципального образования «Советский городской округ», утвержденный решением Окружного Совета депутатов муниципального образования «Советский городской округ» от 06 февраля 2013 года № 270 (с изменениями, внесенными решением Окружного Совета депутатов Советского городского округа от 25 декабря 2018 года № 45).

2. Постановление вступает в силу по истечении 10 дней после дня его официального опубликования.

Губернатор
Калининградской области



А.А. Алиханов

УТВЕРЖДЕНЫ
постановлением Правительства
Калининградской области
от 14 октября 2019 г. № 689

**ИЗМЕНЕНИЯ,
которые вносятся в Генеральный план
муниципального образования «Советский городской округ»**

1. В разделе 3 «Мероприятия по территориальному планированию» тома I Положения по территориальному планированию:

1) в абзаце двадцать шестом подраздела 3.1 «Основные мероприятия планировочной организации территории и градостроительные мероприятия» слова «, по ул. Цветочной – межрайонного медицинского центра» исключить;

2) в подразделе 3.3 «Реконструкция и развитие общественно-деловых зон. Система культурно-бытового обслуживания»:

- строку первую таблицы «Объекты нового строительства культурно-бытового обслуживания» после строки «Объекты регионального значения*» изложить в следующей редакции:

«

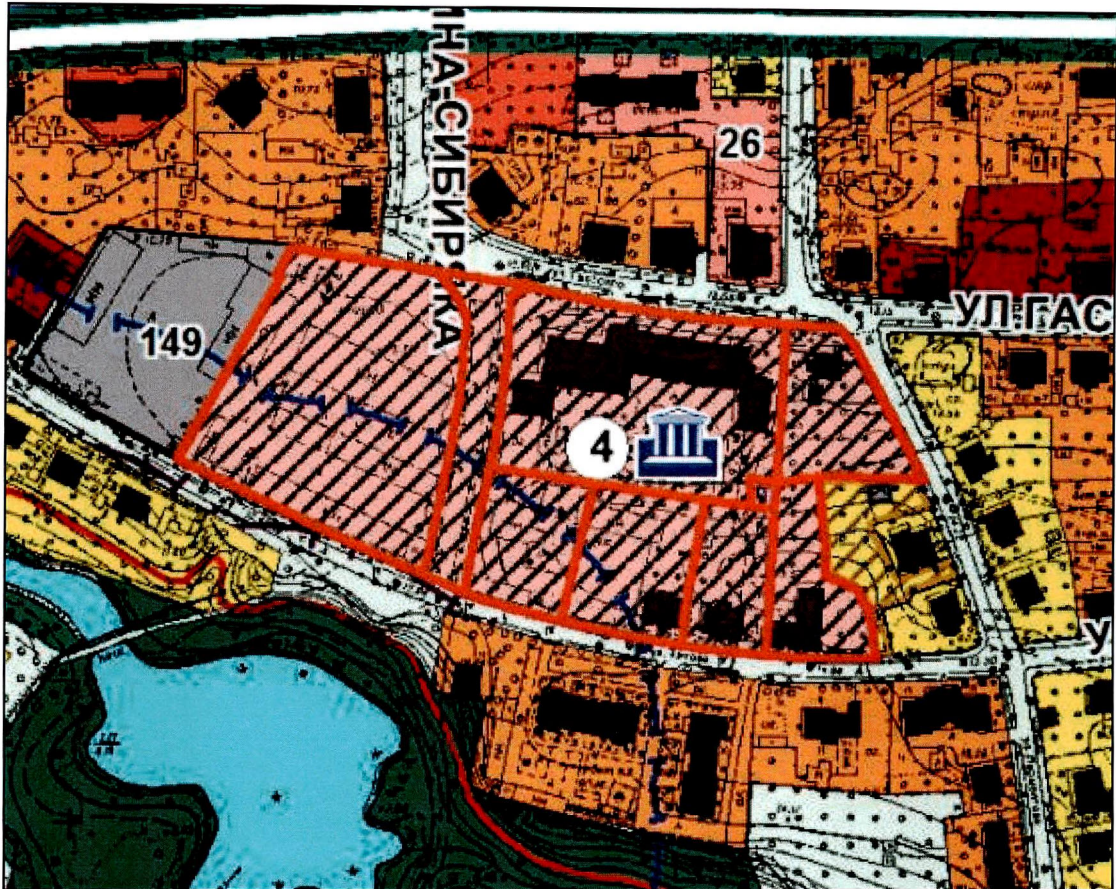
1	Межрайонный медико-диагностический центр	2019-2021 г.
---	--	--------------

 »;

- в абзаце третьем пункта «Здравоохранение» слова «в южной части центрального района (ул. Цветочная)» заменить словами «в г. Советске».

2. Графическое изображение фрагмента карты «Схема планируемых границ функциональных зон с отображением параметров планируемого развития таких зон и схема планируемых границ территорий, документация по планировке которых подлежит разработке в первоочередном порядке» в части изменения границ функциональной зоны «Зоны специального назначения: Зона размещения объектов специального назначения и режимных территорий» и установления в отношении земельных участков с кадастровыми номерами 39:16:010620:230, 39:16:010620:239, 39:16:010620:240, 39:16:010620:241, 39:16:010620:242, 39:16:010620:243, 39:16:010620:244 функциональной зоны «Общественно-деловые зоны: Зона учреждений здравоохранения и социальной защиты»; в отношении земельных участков с кадастровыми номерами 39:16:010620:1, 39:16:010620:48, 39:16:010620:49, а также территории, свободной от прав третьих лиц и прилегающей к данным земельным участкам, функциональной зоны «Жилые зоны: Зона застройки индивидуальными жилыми домами»; в отношении земельных участков с кадастровыми номерами 39:16:010620:4, 39:16:010620:25 функциональной зоны «Производственные зоны: Зона размещения промышленных и коммунально-складских предприятий» изложить в следующей редакции:

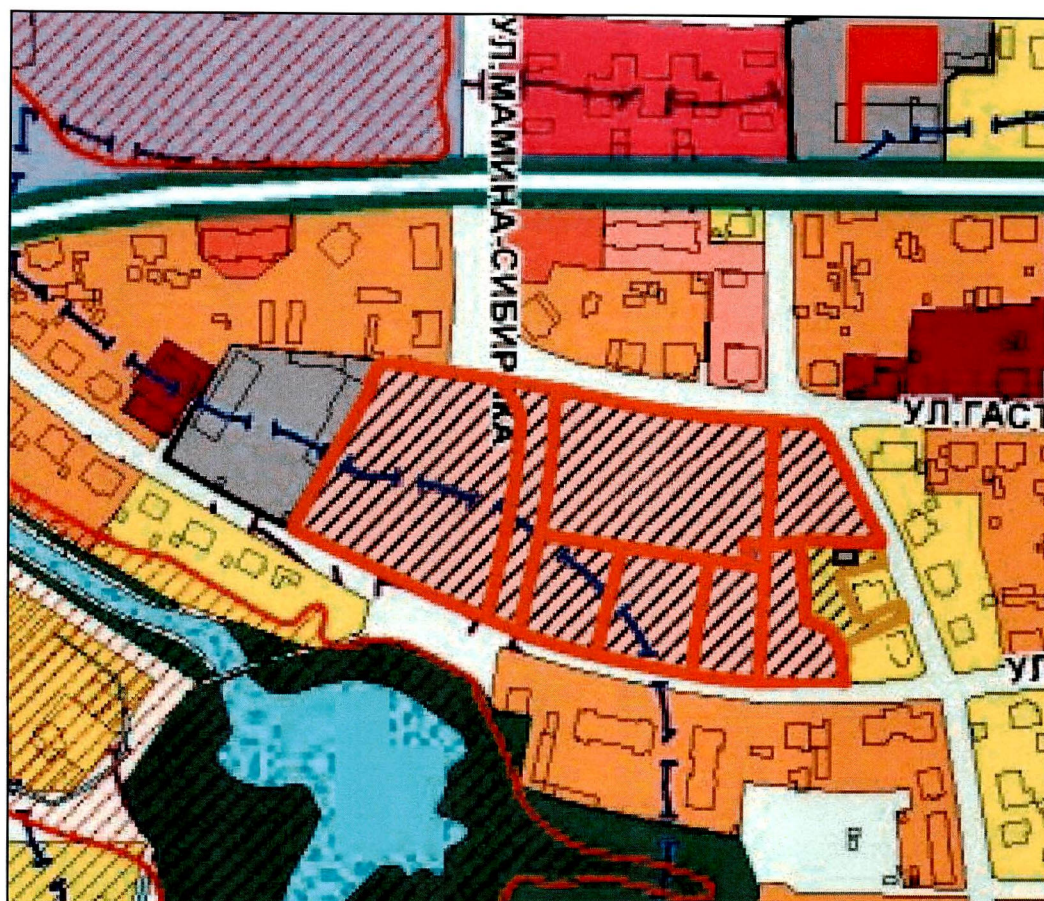
«



».

3. Графическое изображение фрагмента карты «Схема границ территорий, подверженных риску возникновения ЧС природного и техногенного характера» в части изменения границ функциональной зоны «Зоны специального назначения: Зона размещения объектов специального назначения и режимных территорий» и установления в отношении земельных участков с кадастровыми номерами 39:16:010620:230, 39:16:010620:239, 39:16:010620:240, 39:16:010620:241, 39:16:010620:242, 39:16:010620:243, 39:16:010620:244 функциональной зоны «Общественно-деловые зоны: Зона учреждений здравоохранения и социальной защиты»; в отношении земельных участков с кадастровыми номерами 39:16:010620:1, 39:16:010620:48, 39:16:010620:49, а также территории, свободной от прав третьих лиц и прилегающей к данным земельным участкам, функциональной зоны «Жилые зоны: Зона застройки индивидуальными жилыми домами»; в отношении земельных участков с кадастровыми номерами 39:16:010620:4, 39:16:010620:25 функциональной зоны «Производственные зоны: Зона размещения промышленных и коммунально-складских предприятий» изложить в следующей редакции:

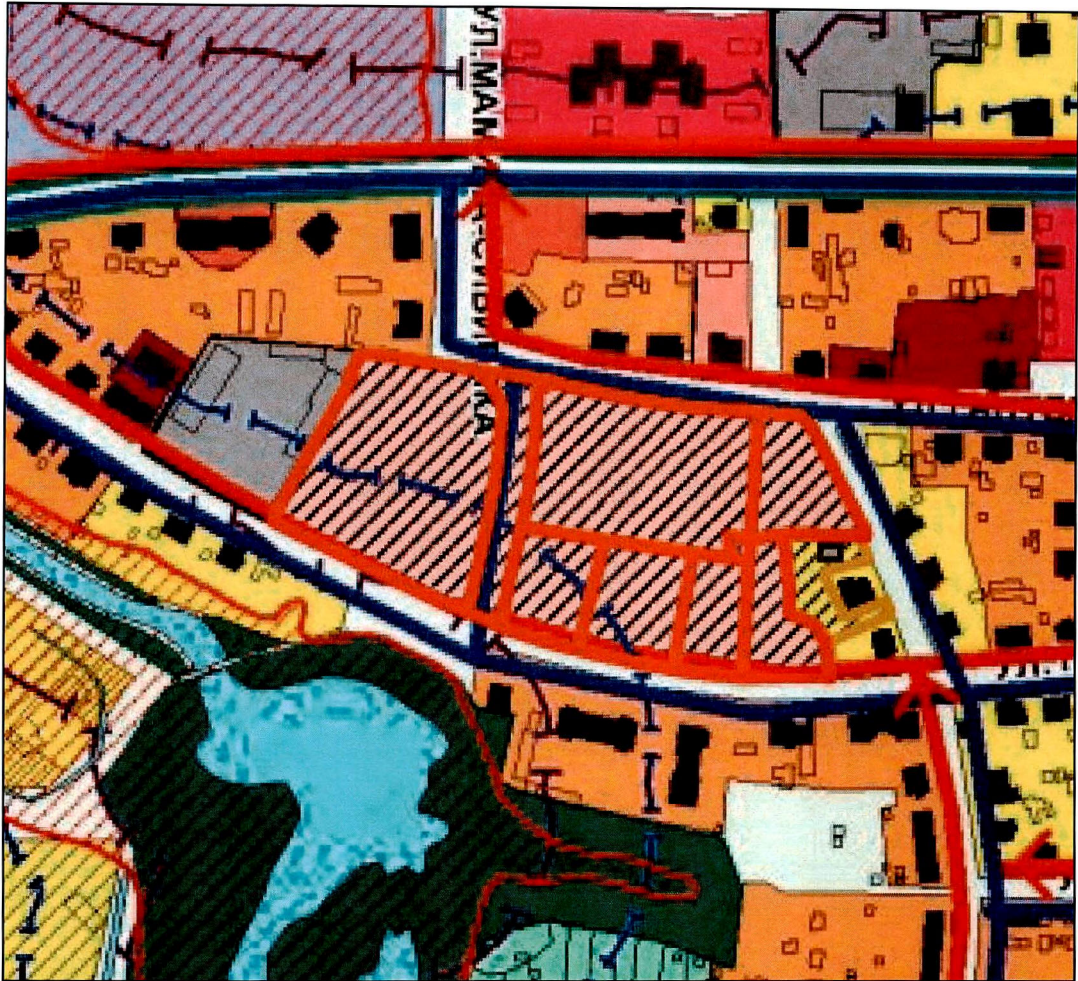
«



».

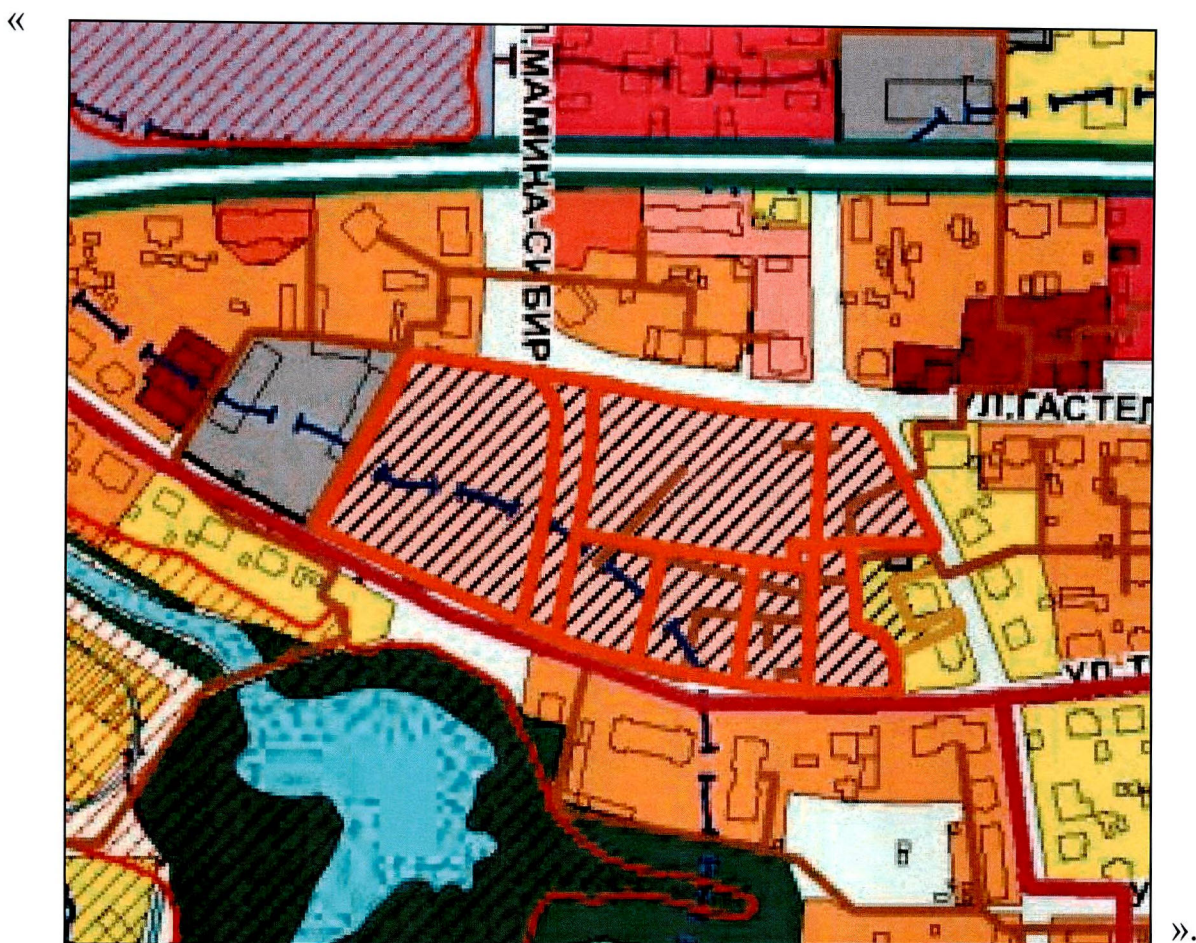
4. Графическое изображение фрагмента карты «Схема границ зон инженерной инфраструктуры (водоснабжение и водоотведение)» в части изменения границ функциональной зоны «Зоны специального назначения: Зона размещения объектов специального назначения и режимных территорий» и установления в отношении земельных участков с кадастровыми номерами 39:16:010620:230, 39:16:010620:239, 39:16:010620:240, 39:16:010620:241, 39:16:010620:242, 39:16:010620:243, 39:16:010620:244 функциональной зоны «Общественно-деловые зоны: Зона учреждений здравоохранения и социальной защиты»; в отношении земельных участков с кадастровыми номерами 39:16:010620:1, 39:16:010620:48, 39:16:010620:49, а также территории, свободной от прав третьих лиц и прилегающей к данным земельным участкам, функциональной зоны «Жилые зоны: Зона застройки индивидуальными жилыми домами»; в отношении земельных участков с кадастровыми номерами 39:16:010620:4, 39:16:010620:25 функциональной зоны «Производственные зоны: Зона размещения промышленных и коммунально-складских предприятий» изложить в следующей редакции:

«



».

5. Графическое изображение фрагмента карты «Схема границ зон инженерной инфраструктуры (электроснабжение, теплоснабжение, газоснабжение, связь)» в части изменения границ функциональной зоны «Зоны специального назначения: Зона размещения объектов специального назначения и режимных территорий» и установления в отношении земельных участков с кадастровыми номерами 39:16:010620:230, 39:16:010620:239, 39:16:010620:240, 39:16:010620:241, 39:16:010620:242, 39:16:010620:243, 39:16:010620:244 функциональной зоны «Общественно-деловые зоны: Зона учреждений здравоохранения и социальной защиты»; в отношении земельных участков с кадастровыми номерами 39:16:010620:1, 39:16:010620:48, 39:16:010620:49, а также территории, свободной от прав третьих лиц и прилегающей к данным земельным участкам, функциональной зоны «Жилые зоны: Зона застройки индивидуальными жилыми домами»; в отношении земельных участков с кадастровыми номерами 39:16:010620:4, 39:16:010620:25 функциональной зоны «Производственные зоны: Зона размещения промышленных и коммунально-складских предприятий» изложить в следующей редакции:



6. Графическое изображение фрагмента карты «Схема с отображением границ земельных участков, которые представлены для размещения объектов капитального строительства федерального, регионального и местного значения, а также границы зон планируемого размещения данных зон» в части изменения границ функциональной зоны «Зоны специального назначения: Зона размещения объектов специального назначения и режимных территорий» и установления в отношении земельных участков с кадастровыми номерами 39:16:010620:230, 39:16:010620:239, 39:16:010620:240, 39:16:010620:241, 39:16:010620:242, 39:16:010620:243, 39:16:010620:244 функциональной зоны «Общественно-деловые зоны: Зона учреждений здравоохранения и социальной защиты»; в отношении земельных участков с кадастровыми номерами 39:16:010620:1, 39:16:010620:48, 39:16:010620:49, а также территории, свободной от прав третьих лиц и прилегающей к данным земельным участкам, функциональной зоны «Жилые зоны: Зона застройки индивидуальными жилыми домами»; в отношении земельных участков с кадастровыми номерами 39:16:010620:4, 39:16:010620:25 функциональной зоны «Производственные зоны: Зона размещения промышленных и коммунально-складских предприятий» изложить в следующей редакции:

«

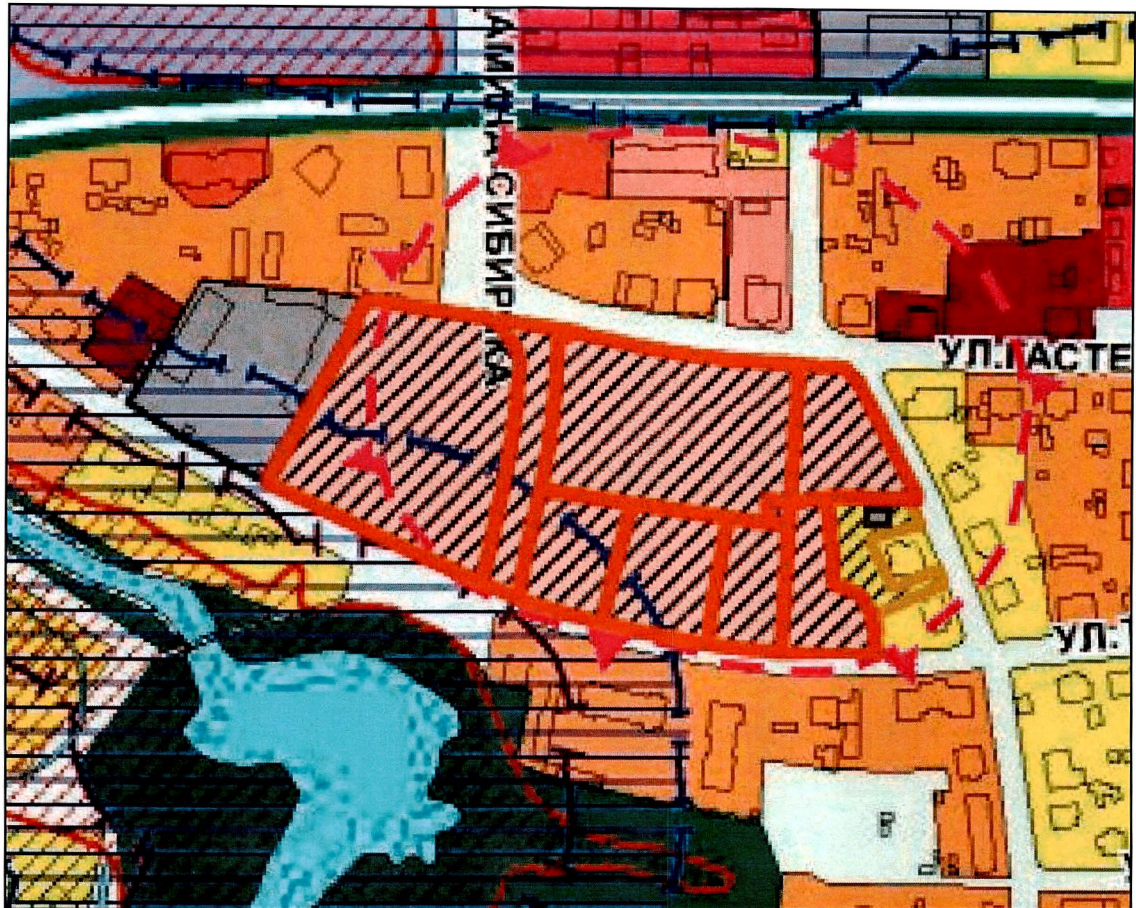


».

7. В графическом изображении фрагмента карты «Схема границ зон с особыми условиями использования территории»:

1) в части изменения границ функциональной зоны «Зоны специального назначения: Зона размещения объектов специального назначения и режимных территорий» и установления в отношении земельных участков с кадастровыми номерами 39:16:010620:230, 39:16:010620:239, 39:16:010620:240, 39:16:010620:241, 39:16:010620:242, 39:16:010620:243, 39:16:010620:244 функциональной зоны «Общественно-деловые зоны: Зона учреждений здравоохранения и социальной защиты»; в отношении земельных участков с кадастровыми номерами 39:16:010620:1, 39:16:010620:48, 39:16:010620:49, а также территории, свободной от прав третьих лиц и прилегающей к данным земельным участкам, функциональной зоны «Жилые зоны: Зона застройки индивидуальными жилыми домами»; в отношении земельных участков с кадастровыми номерами 39:16:010620:4, 39:16:010620:25 функциональной зоны «Производственные зоны: Зона размещения промышленных и коммунально-складских предприятий» изложить в следующей редакции:

«



»;

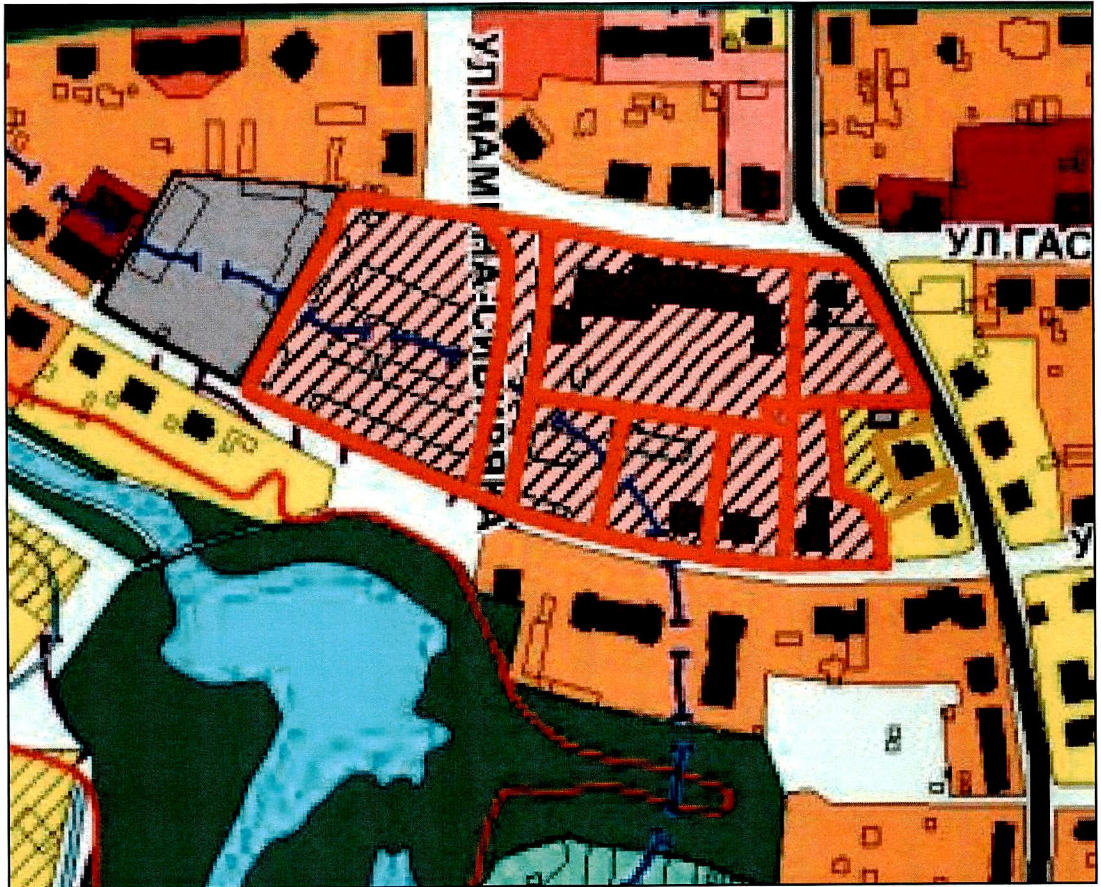
2) условные обозначения дополнить графическим значком следующего содержания:

«  **Защитные зоны объектов культурного наследия** ».

8. Графическое изображение фрагмента карты «Схема границ зон транспортной инфраструктуры» в части изменения границ функциональной зоны «Зоны специального назначения: Зона размещения объектов специального назначения и режимных территорий» и установления в отношении земельных участков с кадастровыми номерами 39:16:010620:230, 39:16:010620:239, 39:16:010620:240, 39:16:010620:241, 39:16:010620:242, 39:16:010620:243, 39:16:010620:244 функциональной зоны «Общественно-деловые зоны: Зона учреждений здравоохранения и социальной защиты»; в отношении земельных участков с кадастровыми номерами 39:16:010620:1, 39:16:010620:48, 39:16:010620:49, а также территории, свободной от прав третьих лиц и прилегающей к данным земельным участкам, функциональной зоны «Жилые зоны: Зона застройки индивидуальными жилыми домами»; в отношении земельных участков с кадастровыми номерами 39:16:010620:4, 39:16:010620:25 функциональной зоны «Производственные

зоны: Зона размещения промышленных и коммунально-складских предприятий» изложить в следующей редакции:

«



».