



**СЛУЖБА ГОСУДАРСТВЕННОЙ ОХРАНЫ ОБЪЕКТОВ  
КУЛЬТУРНОГО НАСЛЕДИЯ КАЛИНИНГРАДСКОЙ ОБЛАСТИ**

**П Р И К А З**

16 июня 2025 г. № 205  
Калининград

**О включении выявленного объекта культурного наследия  
в единый государственный реестр объектов культурного наследия  
(памятников истории и культуры) народов Российской Федерации  
в качестве объекта культурного наследия местного (муниципального)  
значения «Торговый дом Блайера; дом Брандекера», 1915-1919 годы,  
Калининградская область, Гвардейский район, город Гвардейск,  
улица Тельмана, дом 1, и об утверждении предмета охраны объекта  
культурного наследия, границ и режима использования территории  
объекта культурного наследия**

В соответствии с Федеральным законом от 25 июня 2002 года № 73-ФЗ «Об объектах культурного наследия (памятниках истории и культуры) народов Российской Федерации», постановлением Правительства Калининградской области от 02 декабря 2014 года № 804 «О Службе государственной охраны объектов культурного наследия Калининградской области», с актом государственной историко-культурной экспертизы, проведенной аттестованным государственным экспертом Хихлей И.А., **п р и к а з ы в а ю:**

1. Включить в единый государственный реестр объектов культурного наследия (памятников истории и культуры) народов Российской Федерации (далее – единый реестр) в качестве объекта культурного наследия местного (муниципального) значения памятник «Торговый дом Блайера; дом Брандекера», 1915-1919 годы, Калининградская область, Гвардейский район, город Гвардейск, улица Тельмана, дом 1 (далее – объект культурного наследия).

2. Исключить из перечня выявленных объектов культурного наследия, утвержденного приказом Службы государственной охраны объектов культурного наследия Калининградской области от 28 марта 2011 года № 17 «О выявленных объектах культурного наследия», объект: «Здание административное», начало XX века, Калининградская область, город Гвардейск, улица Тельмана, 1».

3. Утвердить прилагаемые предметы охраны объекта культурного наследия.

4. Утвердить прилагаемые границы и режим использования территории

объекта культурного наследия.

5. Заместителю руководителя (директора) Службы государственной охраны объектов культурного наследия Калининградской области (О.А. Ефимовой):

1) направить копию настоящего приказа в администрацию муниципального образования «Гвардейский муниципальный округ Калининградской области»;

2) обеспечить направление сведений об объекте культурного наследия в Управление Федеральной службы государственной регистрации, кадастра и картографии по Калининградской области для внесения в Единый государственный реестр недвижимости;

3) направить копию настоящего приказа в государственное бюджетное учреждение Калининградской области «Центр кадастровой оценки и мониторинга недвижимости» в целях размещения актуальной информации в государственной информационной системе Калининградской области «Обеспечение градостроительной деятельности на территории Калининградской области с функциями автоматизированной информационно-аналитической поддержки осуществления полномочий в области градостроительной деятельности»;

4) обеспечить направление в Министерство культуры Российской Федерации заявления о регистрации в едином реестре объекта культурного наследия;

5) подготовить лицам, являющимся собственниками или иными законными владельцами объекта культурного наследия, уведомление о включении в единый реестр объекта культурного наследия.

6. Контроль исполнения настоящего приказа оставляю за собой.

7. Приказ подлежит государственной регистрации.

8. Приказ вступает в силу по истечении десяти дней после дня его официального опубликования.

Исполняющая обязанности  
руководителя (директора)



О.А. Ефимова

УТВЕРЖДЕНЫ

приказом Службы государственной  
охраны объектов культурного  
наследия Калининградской области  
от 16 июня 2025 года № 205

**ПРЕДМЕТЫ ОХРАНЫ**

**объекта культурного наследия местного (муниципального) значения**

**«Торговый дом Блайера; дом Брандекера», 1915-1919 годы, Калининградская область, Гвардейский район,  
город Гвардейск, улица Тельмана, дом 1**

Особенностями объекта культурного наследия местного (муниципального) значения «Торговый дом Блайера; дом Брандекера», 1915-1919 годы, Калининградская область, Гвардейский район, город Гвардейск, улица Тельмана, дом 1 (далее – ОКН «Торговый дом»), являющимися основаниями для включения его в единый государственный реестр объектов культурного наследия (памятников истории и культуры) народов Российской Федерации и подлежащих обязательному сохранению (предметы охраны), являются:

Таблица 1



Рисунок 1. Кадастровый план территории (далее – КПТ) на период 01.08.2024 с элементами топографической съемки на период 2019 года. Фрагмент.

На плане выделены:

- земельный участок с кадастровым номером 39:02:010016:179;
- объект капитального строительства с кадастровым номером 39:02:010016:806.



Рисунок 2. Электронный сервис «Портал пространственных данных «Национальная система пространственных данных». Фрагмент карты электронного сервиса.

Исторически сложившаяся градостроительная ситуация. Контуром выделен объект культурного наследия.

### **1. Состав объекта культурного наследия.**

Объект культурного наследия «Торговый дом Блайера; дом Брандекера» (далее – Объект) представлен единым объектом.

### **2. Местоположение объекта культурного наследия.**

Объект включен в исторически сложившуюся территорию.

Объект расположен на пересечении улицы Тельмана, переулка Центральный и улиц по периметру площади Победы в городе Гвардейске.

### **3. Объемно-пространственная композиция объекта культурного наследия. (Смотри рисунки 1-4, фото 1-8).**

Объект, его габариты, силуэт вписаны в городской ландшафт, образуют единую пространственную композицию улицы Тельмана, переулка Центральный, площади Победы в городе Гвардейске.

С севера Объект ограничен проходом/проездом и соседним зданием; с востока улицей Тельмана с пешеходной зоной (тротуаром); с юга переулком Центральным с пешеходной зоной (тротуаром); с запада проходом/проездом и соседним зданием; Объект имеет внутренний двор.

Объект, проходы/проезды, внутренний двор, пешеходные зоны (тротуары) формируют территорию Объекта.

### **4. Инфраструктура объекта культурного наследия. (Смотри рисунок 3, фото 1-8).**

Проходы/проезды, внутренний двор, пешеходные зоны.

### **5. Объемно-планировочное решение объекта. (Смотри рисунки 5-10, фото 1-8).**

#### **5.1. Объёмно-планировочное решение объекта. Общая характеристика. (Смотри рисунки 5, 6).**

Объект г-образный в плане.

Объект вытянут по оси юго-запад – северо-восток.

Объект планировочно разделен на две части: южную, угловую; северную.

Южная, угловая часть объекта прямоугольная в плане; с эркером в уровне второго этажа, на перекрытии эркера выполнен балкон в уровне мансарды; в уровне мансарды выполнены конструкции выносных мансардных окон разных типов, в угловой части мансардные окна формируют угловую башенку.

Северная часть объекта квадратная в плане; с эркером в уровне второго этажа, на перекрытии эркера выполнен балкон в уровне мансарды; с лоджией в уровне второго этажа; в уровне мансарды выполнены конструкции выносных мансардных окон разных типов: с боковыми стенами, с боковыми и продольными стенами в плоскости фасада, с боковыми и продольными стенами вне плоскости фасада.

Объект состоит (количество этажей): подвал, первый этаж, второй этаж, третий этаж – мансарда; чердак (не эксплуатируемый).

Объект перекрыт сложными в конфигурации скатными, ломаными крышами мансардного типа; выносные мансардные окна перекрыты самостоятельными крышами разных типов: односкатными, двухскатными; арочными (лучковыми); угловая башенка южной части объекта, сформированная мансардными окнами, перекрыта купольной, полигональной крышей.

Обозначения, нумерация фасадов.

Фасады № 1-9: фасад № 1 – юго-восточный, главный, угловой, фасад южной части объекта; фасад № 2 – северо-восточный, главный, единый для северной и южной частей объекта; фасад № 3 – северо-западный, боковой, фасад северной части объекта; фасад № 4 – юго-западный, дворовый, фасад северной части объекта; фасад № 5 – северо-западный, дворовый, фасад южной части объекта; фасад № 6 – юго-западный, боковой, фасад южной части объекта; фасад № 7 – северо-западный, дворовый, фасад южной части объекта; фасад № 8 – юго-западный, боковой, фасад южной части объекта; фасад № 9 – юго-восточный, главный, фасад южной части объекта.

## **5.2. Объёмно-планировочное решение объекта. Внутренняя планировка. (Смотри рисунки 7-10).**

Объект ограничен внешними продольными и поперечными стенами, конструкциями перекрытий, конструкциями крыши.

Внутренняя планировка Объекта сохранилась с изменениями; сформирована сохранившимися внешними продольными и поперечными стенами; внутренними продольными и поперечными стенами; лестничными клетками, соединяющими подвал, первый этаж, второй этаж, третий этаж – мансарду, чердак; перекрытиями.

Связи между этажами осуществляются по внутренним лестницам. Лестницы северной части Объекта: лестница в подвал; межэтажная лестница, соединяющая первый этаж, второй этаж, третий этаж – мансарду, чердак. Лестницы в южной части Объекта: лестница в подвал; лестница на первый этаж; межэтажная лестница, соединяющая первый этаж, второй этаж, третий этаж – мансарду, чердак.

Входы в объект выполнены в северной и южной частях объекта. Входы в северной части Объекта: на фасаде № 2 – главный; на фасаде № 2 – дополнительный, измененный (заложенный) вход; на фасаде № 4 – дворовый. Входы в южной части Объекта: на фасаде № 1 – главный, угловой; на фасаде № 9 – дополнительный; на фасаде № 5 – измененный (заложенный) вход в подвал.

Поэтажные планы представлены на рисунках №№ 7-10, где оригинальные конструкции отмечены контурами красным цветом; штриховкой красным цветом отмечены оригинальные конструкции, измененные (заложенные и /или реконструированные) в период эксплуатации объекта.



Рисунок 3. Объемно-пространственная композиция объекта.  
Объект, проходы, проезды, внутренний двор, пешеходные зоны.



Рисунок 4. Объемно-пространственная композиция объекта.  
Схема внешней фотофиксации объекта. Общие виды. Фото 1-8.



Рисунок 5. Объёмно-планировочное решение объекта. Общая характеристика.

Схема обозначения фасадов.

Объект фасады № 1-9: фасад №1 – юго-восточный, главный, угловой; фасад № 2 – северо-восточный, главный; фасад № 3 – северо-западный, боковой; фасад № 4 – юго-западный, дворовый; фасад № 5 – северо-западный, дворовый; фасад № 6 – юго-западный, боковой; фасад № 7 – северо-западный, дворовый; фасад № 8 – юго-западный, боковой; фасад № 9 – юго-восточный, главный.



Рисунок 6. Объёмно-планировочное решение объекта. Общая характеристика.

Схема внешней фотофиксации объекта. Детали. Фото 9-78.

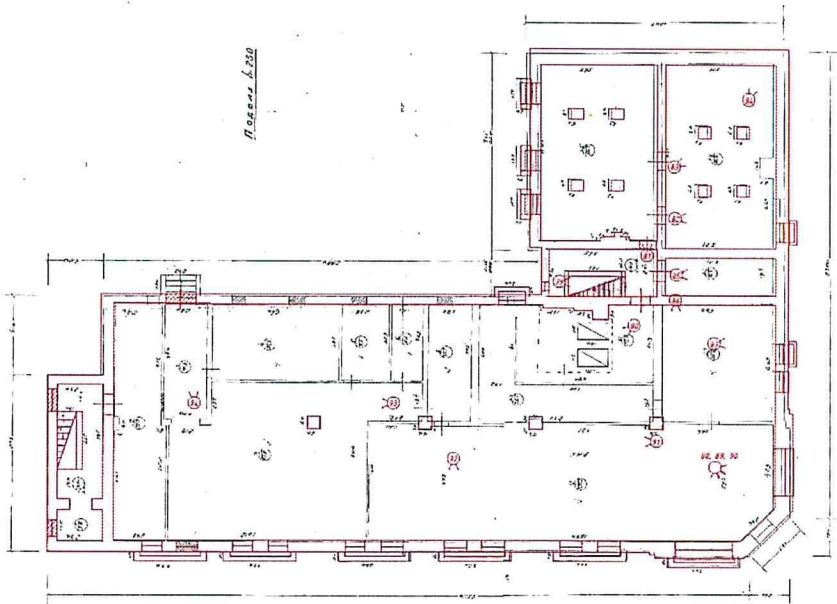


Рисунок 7. Объемно-планировочное решение объекта.  
 Внутренняя планировка. План подвала.  
 Схема внутренней фотофиксации объекта.

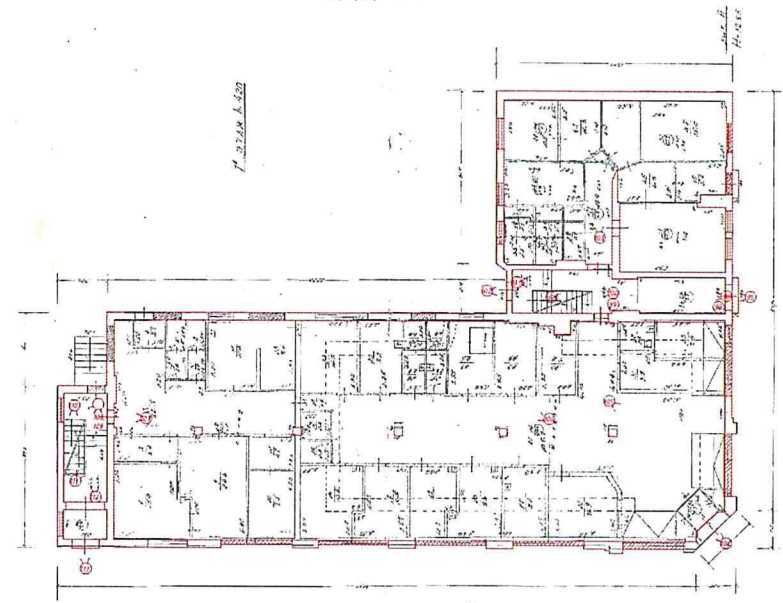


Рисунок 8. Объемно-планировочное решение объекта.  
 Внутренняя планировка. План первого этажа.  
 Схема внутренней фотофиксации объекта.

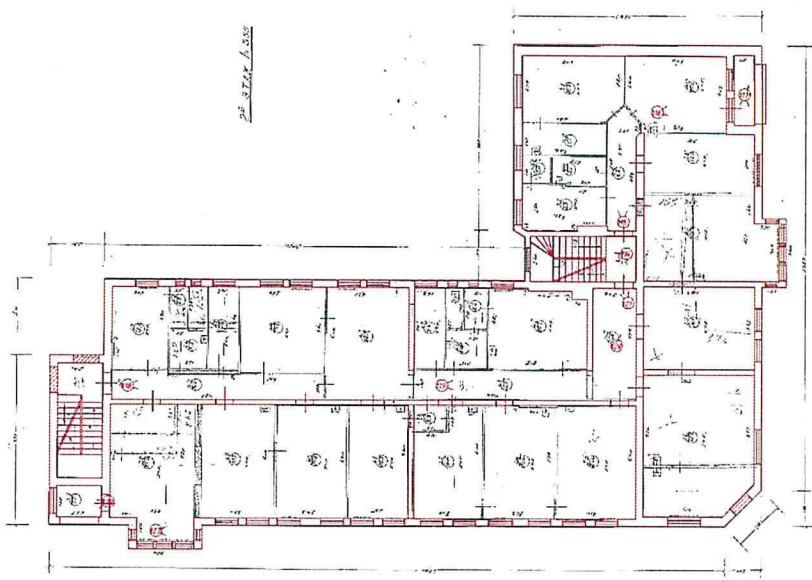


Рисунок 9. Объемно-планировочное решение объекта.  
Внутренняя планировка. План второго этажа.  
Схема внутренней фотофиксации объекта.

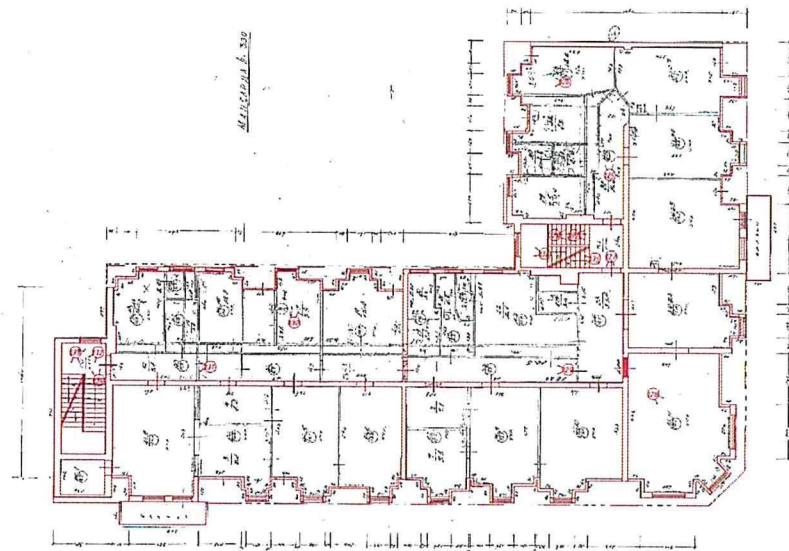


Рисунок 10. Объемно-планировочное решение объекта.  
Внутренняя планировка. План третьего этажа – мансарды.  
Схема внутренней фотофиксации объекта.

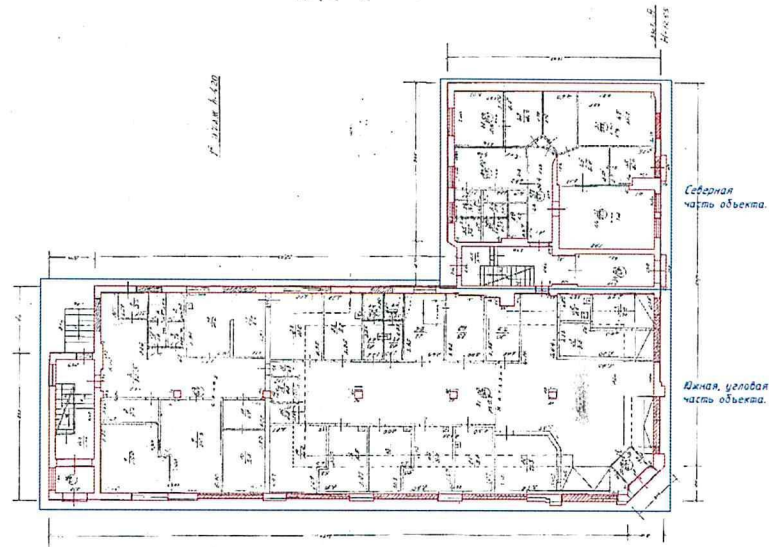


Рисунок 11. Объёмно-планировочное решение объекта.  
Описание частей объекта (на плане первого этажа).



Фото 1. Объект в исторически сложившейся территории. Общий вид.



Фото 2. Общий вид.



Фото 3. Объект в исторически сложившейся территории. Общий вид.



Фото 4. Общий вид.



Фото 5. Общий вид. Проход, проезд, внутренний двор.



Фото 6. Общий вид. Проход, проезд, внутренний двор.



Фото 7. Объект в исторически сложившейся территории. Общий вид. Проход, проезд, внутренний двор.



Фото 8. Общий вид.

## **6. Архитектурно-конструктивные элементы объекта. (Смотри фото 1-142).**

### **6.1. Конструкция, форма, габариты, материал стен, полуколонн, колонн.**

Конструктивная схема Объекта разнотипная.

Конструктивная схема южной части Объекта: в уровне подвала и первого этажа – неполный каркас, монолитное железобетонное балочное перекрытие опирается на железобетонные колонны и стены; в уровне второго этажа и мансарды – бескаркасное с несущими стенами.

Конструктивная схема северной части Объекта: в уровне подвала – бескаркасное с несущими стенами, выполнены кирпичные колонны, на которые опираются металлические балки перекрытий; в уровне первого, второго, третьего этажа – мансарды – бескаркасное с несущими стенами.

Стены разнотипные.

Фундамент наружных стен ленточный кирпичный.

Наружные стены: выполнены из красного, керамического, полнотелого кирпича, оштукатурены.

Внутренние стены: выполнены из красного, керамического, полнотелого кирпича, оштукатурены.

Колонны (столбы) разнотипные.

Колонны (столбы) южной части Объекта: в уровне подвала и первого этажа – железобетонные, квадратные в плане.

Колонны (столбы) северной части Объекта: в уровне подвала – кирпичные, квадратные в плане.

### **6.2. Конструкция, форма, габариты, материал перекрытий.**

Перекрытия разнотипные.

В южной части Объекта: над подвалом – монолитное железобетонное по монолитным железобетонным балкам, плоское с опиранием на железобетонные колонны и стены; над первым этажом – монолитное железобетонное по монолитным железобетонным балкам, плоское, с опиранием на железобетонные колонны и стены; над вторым и третьим этажом – мансардой – плоское, с опиранием на стены.

В северной части Объекта: над подвалом – армокирпичное по металлическим балкам из профилей, плоское, с опиранием на кирпичные колонны и стены; в уровне первого, второго, третьего этажа – мансарды – плоское, с опиранием на стены, на участке первого этажа – сводчатое (цилиндрическое) с опиранием на стены.

### **6.3. Конструкция, форма, габариты, материал перемычек.**

Перемычки дверных проемов: прямые; сегментные (полуциркульные).

Перемычки измененных (заложенных и /или реконструированных) дверных проемов: прямые.

Перемычки оконных проемов: прямые, сегментные (полуциркульные).

Перемычки измененных (заложенных и /или реконструированных) оконных проемов: прямые, сегментные (полуциркульные).

Перемычки мансардных оконных проемов: прямые.

#### **6.4. Конструкция, форма, габариты крыши, высотные отметки; инженерно-конструктивные, декоративные элементы крыши; материал кровли.**

Объект перекрыт сложными в конфигурации скатными, ломаными крышами мансардного типа; выносные мансардные окна перекрыты самостоятельными крышами разных типов.

Южная, угловая часть объекта перекрыта скатной, ломаной крышей мансардного типа. Конструкции скатов состоят из двух частей с разным углом наклона; нижний скат имеет излом в нижней трети; крыша южной части объекта на фасаде № 8 имеет дополнительный верхний скат.

В южной, угловой части объекта в уровне мансарды выполнены конструкции выносных мансардных окон разных типов: с боковыми стенами, с боковыми и продольными стенами в плоскости фасада, с боковыми и продольными стенами вне плоскости фасада. В угловой части на фасаде № 1, № 2, № 9 выполнены выносные мансардные окна с боковыми стенами и продольными стенами вне плоскости фасада, формирующие угловую башенку; угловая башенка перекрыта купольной, полигональной крышей. На фасаде № 2 выполнено выносное мансардное окно с боковыми стенами, арочное (лучковое). На фасаде № 5 выполнены выносные мансардные окна с боковыми стенами и продольной стеной вне плоскости фасада, односкатные со скатом в одной плоскости с верхним скатом крыши. На фасаде № 5 выполнены выносные мансардные окна с боковыми стенами, односкатные со скатом в одной плоскости с верхним скатом крыши. На фасаде № 8 выполнены выносные мансардные окна с боковыми стенами, арочные (лучковые). На фасаде № 8 выполнено выносное мансардное окно с боковыми стенами и продольной стеной с фронтоном в плоскости фасада, двухскатное.

Северная часть объекта перекрыта скатной, ломаной крышей мансардного типа. Конструкции скатов состоят из двух частей с разным углом наклона; нижний скат имеет излом в нижней трети; крыша северной части объекта на фасаде № 3 ограничена щипцом.

В северной части объекта в уровне мансарды выполнены конструкции выносных мансардных окон разных типов: с боковыми стенами, с боковыми и продольными стенами в плоскости фасада. На фасаде № 2 выполнено выносное мансардное окно с боковыми стенами и продольной стеной с фронтоном в плоскости фасада, двухскатное. На фасаде № 2 выполнены выносные мансардные окна с боковыми стенами, арочные (лучковые). На фасаде № 4 выполнены выносные мансардные окна с боковыми стенами, односкатные со скатом в одной плоскости с верхним скатом крыши.

Инженерно-конструктивные, декоративные элементы крыши: конструкции стропильной системы; трубы вентиляции прямоугольные в плане.

## **7. Композиция и архитектурно-художественное оформление фасадов. (Смотри фото 1-78).**

### **7.1. Конструкция, форма, габариты, материал, характер декоративного оформления стен, полуколонн, колонн: отдела, окраска; декоративные элементы; карнизы.**

Стены: наружные стены выполнены из красного, керамического, полнотелого кирпича, оштукатурены, окрашены. (Смотри фото 1-78)

Стены расчленены по вертикали: вертикальными выступами стен, плоскими в сечении, – пилястрами, угловыми пилястрами, лопатками, угловыми лопатками; нишами оконных проемов; декоративными элементами вертикальных форматов.

Стены расчленены по горизонтали: межэтажными карнизами различных типов; подоконными карнизами; объединенными подоконными карнизами, образующими сплошной карниз в уровне этажа; венчающими карнизами различных типов; декоративными элементами горизонтальных форматов.

Стены расчленены по вертикали.

- Фасад № 1, первый этаж, второй этаж. В уровне первого, второго этажей выполнены угловые пилястры (общими для фасада № 1, № 2, № 9); пилястры имеют базы, капитель; базы плоские, составляют элемент цоколя, капители двухчастные, нижняя часть капителей широкая, плоская, верхняя ступенчатая; капитель составляет элемент венчающего карниза; пилястры декорированы каннелюрами. (Смотри фото 9-16, 77-78).

- Фасад № 2, первый этаж, второй этаж. В уровне первого, второго этажей выполнены угловые пилястры (общие для фасада № 1, № 2); пилястры имеют базы, капитель; базы плоские, составляют элемент цоколя, капители двухчастные, нижняя часть капителей широкая, плоская, верхняя ступенчатая; капитель составляет элемент венчающего карниза; пилястры декорированы каннелюрами. В уровне первого, второго этажей выполнены пилястры; пилястры имеют базы, капитель; базы плоские, составляют элемент цоколя, капители двухчастные, нижняя часть капителей широкая, плоская, верхняя ступенчатая; капитель составляет элемент венчающего карниза; пилястры декорированы каннелюрами. (Смотри фото 9-16, 77-78).

- Фасад № 2, первый этаж. Две ниши для измененных панорамных оконных проемов. В уровне первого этажа выполнены лопатки, формирующие нишу для измененного панорамного оконного проема. (Смотри фото 9-17, 19-21).

- Фасад № 2, второй этаж. Простенок второго этажа декорирован двумя ступенчатыми нишами вертикального формата. (Смотри фото 9-17, 18-19).

- Фасад № 8, первый этаж, второй этаж. Ниша вертикального формата с сегментной (полуциркульной) перемычкой. (Смотри фото 49-51, 54-55).

- Фасад № 9, первый этаж, второй этаж. В уровне первого, второго этажей выполнена пилястра, пилястра имеет базу, капитель; база плоские, составляют элемент цоколя, капитель двухчастная, нижняя часть капителей широкая, плоская, верхняя ступенчатая; капитель составляет элемент венчающего карниза; пилястра разделена карнизом второго этажа. (Смотри фото 58-60).

- Фасад № 9, первый этаж. Три ниши для измененных оконных проемов горизонтального формата. Две ниши для измененных панорамных оконных проемов. В уровне первого этажа выполнены лопатки, формирующие ниши для измененных оконных проемов горизонтального формата, для измененного панорамного оконного проема. (Смотри фото 70, 72, 74, 76, 78).

- Фасад № 9, первый этаж, второй этаж. В уровне первого, второго этажей выполнены пилястры; пилястры имеют базы, капитель; базы плоские, составляют элемент цоколя, капители двухчастные, нижняя часть капителей широкая, плоская, верхняя ступенчатая; капитель составляет элемент венчающего карниза; пилястры декорированы каннелюрами. В уровне первого, второго этажей выполнены угловые пилястры (общие для фасада № 9, № 2); пилястры имеют базы, капитель; базы плоские, составляют элемент цоколя, капители двухчастные, нижняя часть капителей широкая, плоская, верхняя ступенчатая; капитель составляет элемент венчающего карниза; пилястры декорированы каннелюрами. (Смотри фото 9-12, 77, 78).

Стены расчленены по горизонтали.

- Фасад № 1, второй этаж. Карниз второго этажа; карниз двухчастный, нижняя часть плоская, верхняя ступенчатая. (Смотри фото 9-11).

- Фасад № 1, второй этаж. Венчающий карниз двухъярусный; нижний ярус венчающего карниза – собственно венчающий карниз, карниз двухчастный, нижняя часть широкая, плоская, верхняя ступенчатая; элементами венчающего карниза являются капители пилястр; верхний ярус венчающего карниза – подшитый свес крыши, подшитый свес ступенчатый, деревянный. (Смотри фото 9-10, 14-16).

- Фасад № 2, первый этаж. Цоколь узкий, плоский. (Смотри фото 17).

- Фасад № 2, первый этаж. Карниз межэтажный, между первым и вторым этажом; карниз двух типов; первый тип широкий, плоский, с узкой ступенчатой верхней частью; второй тип узкий, плоский, с узкой ступенчатой верхней частью. (Смотри фото 9, 17-25, 32-33).

- Фасад № 2, первый этаж. Подоконные карнизы, профилированные, ступенчатые; с широкой, плоской нижней частью, узкой, ступенчатой верхней частью. (Смотри фото 9, 17, 33).

- Фасад № 2, второй этаж. Карниз второго этажа; карниз двухчастный, нижняя часть широкая, плоская, верхняя ступенчатая; карниз объединен со вторым карнизом эркера. (Смотри фото 9, 17-25, 32-33).

- Фасад № 2, второй этаж. Венчающий карниз двухъярусный; нижний ярус венчающего карниза – собственно венчающий карниз, карниз двухчастный, нижняя часть широкая, плоская, верхняя ступенчатая; элементами венчающего карниза являются капители пилястр; верхний ярус венчающего карниза – подшитый свес крыши, подшитый свес ступенчатый, деревянный. (Смотри фото 9-10, 14-18, 20, 22, 32).

- Фасад № 4, первый этаж. Карниз второго этажа; карниз двухчастный, нижняя часть плоская, верхняя ступенчатая. (Смотри фото 38-40).

- Фасад № 4, второй этаж. Венчающий карниз двухъярусный; нижний ярус венчающего карниза – собственно венчающий карниз, карниз узкий, ступенчатая; верхний ярус венчающего карниза – подшитый свес крыши, подшитый свес деревянный. (Смотри фото 38-40).

- Фасад № 5, первый этаж. Карниз второго этажа; карниз двухчастный, нижняя часть плоская, верхняя ступенчатая. (Смотри фото 41-48).

- Фасад № 5, второй этаж. Венчающий карниз двухъярусный; нижний ярус венчающего карниза – собственно венчающий карниз, карниз узкий, ступенчатая; верхний ярус венчающего карниза – подшитый свес крыши, подшитый свес деревянный. (Смотри фото 41-48).

- Фасад № 8, первый этаж. Подоконные карнизы, профилированные, ступенчатые; с широкой, плоской нижней частью, ступенчатой верхней частью. (Смотри фото 49-57).

- Фасад № 8, второй этаж. Подоконные карнизы, профилированные, ступенчатые; с широкой, плоской нижней частью, ступенчатой верхней частью. (Смотри фото 49-57).
- Фасад № 8, третий этаж – мансарда. Общий профилированный подоконный карниз. (Смотри фото 7, 49-57).
- Фасад № 9, первый этаж. Цоколь узкий, плоский. (Смотри фото 58-60, 63, 70, 72, 74, 76, 78).
- Фасад № 9, первый этаж. Карниз межэтажный, между первым и вторым этажом; карниз двух типов; первый тип широкий, плоский, с узкой ступенчатой верхней частью; второй тип узкий, плоский, с узкой ступенчатой верхней частью. (Смотри фото 58, 69-78).
- Фасад № 9, второй этаж. Карниз второго этажа; карниз двухчастный, нижняя часть широкая, плоская, верхняя ступенчатая; карниз объединен со вторым карнизом эркера. (Смотри фото 58-59, 69, 71, 73, 75, 77).
- Фасад № 9, второй этаж. Венчающий карниз двухъярусный; нижний ярус венчающего карниза – собственно венчающий карниз, карниз двухчастный, нижняя часть широкая, плоская, верхняя ступенчатая; элементами венчающего карниза являются капители пилястр; верхний ярус венчающего карниза – подшитый свес крыши, подшитый свес ступенчатый, деревянный. (Смотри фото 58, 69, 71, 73, 75, 77-78).

- Фасад № 1, № 2, № 9 третий этаж – мансарда. Угловая башенка. (Смотри фото 1-2, 9-10, 14-15, 17-18, 77).

В угловой части на фасаде № 1, № 2, № 9 выполнены выносные мансардные окна с боковыми стенами и продольными стенами вне плоскости фасада, формирующие угловую башенку. В плоскостях фасадов угловой башенки выполнены лопатки; лопатки имеют капители; капители двухчастные, нижняя часть капителей широкая, плоская, верхняя ступенчатая; капитель составляет элемент венчающего карниза; поля лопаток декорированы ступенчатыми нишами вертикального формата. Венчающий карниз угловой башенки двухъярусный; нижний ярус венчающего карниза – собственно венчающий карниз, карниз двухчастный, нижняя часть широкая, плоская, верхняя ступенчатая; элементами венчающего карниза являются капители лопаток; верхний ярус венчающего карниза – подшитый свес крыши, подшитый свес ступенчатый, деревянный.

- Фасад № 2, второй этаж. Эркер в уровне второго этажа, на перекрытии эркера выполнен балкон в уровне мансарды. (Смотри фото 1-2, 9, 17, 22-28).

Эркер выполнен на консолях; консоли декорированы выступающими панелями в нижней части, плоскими поясками, профилированными поясками; узкими, короткими желобками прямоугольного профиля. В уровне нижнего перекрытия эркера выполнен первый карниз эркера, карниз ступенчатый. В уровне ограждающих конструкций эркера выполнен второй карниз эркера, объединенный с карнизом второго этажа фасада. В поле между первым и вторым карнизами эркера выполнены лопатки; лопатки имеют капители; капители двухчастные, нижняя часть капителей широкая, плоская, верхняя ступенчатая, капитель составляет элемент второго карниза эркера; поля лопаток декорированы выступающими, вертикальными призматическими элементами. В поле между первым и вторым карнизами эркера выполнены прямоугольные поля с выступающими элементами, в центральной части квадраты горизонтального формата. Между прямоугольными полями, в центральной части выполнен индивидуальный элемент – лавровая ветвь. В уровне ограждающих конструкций эркера – уровне оконных проемов выполнены лопатки; лопатки имеют капители; капители двухчастные, нижняя часть капителей широкая, плоская, верхняя ступенчатая, капитель составляет элемент венчающего карниза фасада. В уровне венчающего карниза фасада выполнен третий карниз эркера.

На перекрытии эркера выполнен балкон в уровне мансарды. В уровне ограждающих конструкций балкона выполнены лопатки; между лопатками выполнены ниши; выступающий парапет балкона формирует декоративный карниз.

- Фасад № 2, второй этаж. На фасаде №2 выполнено выносное мансардное окно с боковыми стенами и продольной стеной с фронтоном в плоскости фасада, двухскатное. (Смотри фото 1-2, 9, 17, 22-28).

В плоскости фасада продольной стены выносного мансардного окна выполнены лопатки; лопатки имеют капители; капители двухчастные, нижняя часть капителей широкая, плоская, верхняя ступенчатая; капитель составляет элемент венчающего карниза выносного мансардного окна. Венчающий карниз выносного мансардного окна двухъярусный; нижний ярус венчающего карниза – собственно венчающий карниз, карниз двухчастный, нижняя часть широкая, плоская, верхняя узкая, ступенчатая; элементами венчающего карниза являются капители лопаток; верхний ярус венчающего карниза узкий, ступенчатый, выполнен в одном уровне с подшитым свес крыши. Треугольный фронтон декорирован протяженными профилированными элементами. В поле фронтона выполнен составной медальон; внутренняя часть овальная, с выпуклым полем, растительным орнаментом по контуру; внешняя часть сложной формы, из двух верхних смыкающихся элементов, декорированных растительным орнаментом, с волютами в нижних частях, и нижнего элемента, с волютами в верхних частях.

- Фасад № 2, второй этаж. В уровне второго этажа выполнена открытая лоджия. (Смотри фото 1-2, 9, 17, 32-34).

Лоджия имеет незначительно вынесенные за плоскость фасада ограждающие конструкции. Ограждающие конструкции выполнены на консолях; консоли декорированы выступающими панелями в нижней части, плоскими поясками, профилированными поясками. В нижнем уровне выполнен первый карниз лоджии, карниз ступенчатый. В верхнем уровне выполнен парапет – второй карниз лоджии, объединенный с карнизом второго этажа фасада. В поле между первым и вторым карнизами эркера выполнены лопатки; лопатки имеют капители; капители двухчастные, нижняя часть капителей широкая, плоская, верхняя ступенчатая, капитель составляет элемент второго карниза лоджии. В поле между первым и вторым карнизами эркера выполнены два квадратных и одно прямоугольное поля с выступающими элементами.

- Фасад № 9, второй этаж. Эркер в уровне второго этажа, на перекрытии эркера выполнен балкон в уровне мансарды. (Смотри фото 58, 62-68).

Эркер выполнен на консолях; консоли декорированы выступающими панелями в нижней части, плоскими поясками, профилированными поясками; узкими, короткими желобками прямоугольного профиля. В уровне нижнего перекрытия эркера выполнен первый карниз эркера, карниз ступенчатый. В уровне ограждающих конструкций эркера выполнен второй карниз эркера, объединенный с карнизом второго этажа фасада. В поле между первым и вторым карнизами эркера выполнены лопатки; лопатки имеют капители; капители двухчастные, нижняя часть капителей широкая, плоская, верхняя ступенчатая, капитель составляет элемент второго карниза эркера; поля лопаток декорированы выступающими, вертикальными призматическими элементами. В поле между первым и вторым карнизами эркера выполнены прямоугольные поля с выступающими элементами, в центральной части квадраты вертикального формата. Между прямоугольными полями, в центральной части выполнен индивидуальный элемент – лавровый венок. В уровне ограждающих конструкций эркера – уровне оконных проемов выполнены лопатки; лопатки имеют капители; капители двухчастные, нижняя часть капителей широкая, плоская, верхняя ступенчатая, капитель составляет элемент венчающего карниза фасада. В уровне венчающего карниза фасада выполнен третий карниз эркера.

На перекрытии эркера выполнен балкон в уровне мансарды. В уровне ограждающих конструкций балкона выполнены лопатки; между лопатками выполнены ниши; выступающий парапет балкона формирует декоративный карниз.

- Фасад № 9, второй этаж. На фасаде №2 выполнено выносное мансардное окно с боковыми стенами и продольной стеной с фронтоном в плоскости фасада, двухскатное. (Смотри фото 58, 62-68).

В плоскости фасада продольной стены выносного мансардного окна выполнены лопатки; лопатки имеют капители; капители двухчастные, нижняя часть капителей широкая, плоская, верхняя ступенчатая; капитель составляет элемент венчающего карниза выносного мансардного окна. Венчающий карниз выносного мансардного окна двухъярусный; нижний ярус венчающего карниза – собственно венчающий карниз, карниз двухчастный, нижняя часть широкая, плоская, верхняя узкая, ступенчатая; элементами венчающего карниза являются капители лопаток; верхний ярус венчающего карниза узкий, ступенчатый, выполнен в одном уровне с подшитым свес крыши. Треугольный фронтон декорирован протяженными профилированными элементами. В поле фронтона выполнен составной медальон; внутренняя часть овальная, с выпуклым полем, растительным орнаментом по контуру; внешняя часть сложной формы, из двух верхних смыкающихся элементов, декорированных растительным орнаментом, с волютами в нижних частях, и нижнего элемента, с волютами в верхних частях.

## **7.2. Конструкция, форма, габариты, материал, характер декоративного оформления воротных, дверных, оконных проемов, ниш оконных проемов; заполнения проемов. (Смотри фото 1-78).**

Входы в объект выполнены в северной и южной частях объекта.

Оконные проемы выполнены по всем фасадам.

Элементы декоративного оформления проемов оштукатурены, окрашены.

Входы в северной части Объекта.

- Фасад № 2. Вход главный; проем прямоугольный, перемычка прямая; декорирован обрамлением – профилированные лопатки с базами и капителями, объединены профилированным карнизом, на карнизе выполнены два полувазона на базах; обрамление входа объединено с оконным проемом горизонтального формата над ним входом (Смотри ниже); выполнены две ступени входа, ступени бетонные, декоративное оформление аналогично оформлению полов – тип террасо. (Смотри фото 23, 29-31).

- Фасад № 2. Вход дополнительный, измененный (заложенный); проем прямоугольный, перемычка прямая; декорирован обрамлением – карниз, профилированный; выполнены две ступени входа, ступени бетонные, декоративное оформление аналогично оформлению полов – тип террасо. (Смотри фото 33, 35).

- Фасад № 4. Вход дворовый, проем прямоугольный, перемычка прямая. (Смотри фото 38,40).

Входы в южной части Объекта.

- Фасад № 1. Вход главный, угловой; проем прямоугольный, перемычка сегментная (полуциркулярная); проем выполнен в портале, боковые плоскости портала ломаные, арка портала на декоративных консолях; перемычка арки портала декорирована геометрическим орнаментом, поле над аркой портала декорировано сплошной нишей и двумя боковыми нишами, декоративным трапециевидным замковым камнем со штукатурным орнаментом. (Смотри фото 9-13).

- Фасад № 9. Вход дополнительный; проем прямоугольный, перемычка прямая; декорирован обрамлением – профилированными вертикальными наличниками на базах, профилированным горизонтальным наличником с замковым трапециевидным камнем,

профилированным карнизом; выполнены две ступени входа, ступени бетонные, декоративное оформление аналогично оформлению полов – тип террасцо. (Смотри фото 58-61).

- Фасад № 5. Измененный (заложенный) вход в подвал; проем прямоугольный, перемычка прямая. (Смотри фото 94).

Оконные проемы, ниши оконных проемов.

- Фасад № 1, второй этаж. Оконный проем; проем прямоугольный, перемычка прямая; под проемом профилированный карниз второго этажа. (Смотри фото 1, 2, 9, 10).

- Фасад № 1, третий этаж – мансарда. Оконный проем угловой башенки; проем прямоугольный, перемычка прямая. (Смотри фото 1, 2, 9, 10).

- Фасад № 2, подвал. Оконные проемы прямоугольные, перемычки прямые.

- Фасад № 2, первый этаж. Две ниши для измененных панорамных оконных проемов. (Смотри фото 1, 2, 17, 19-21). Оконный проем над входом в северную часть объекта: проем горизонтального формата, прямоугольный, перемычка прямая; обрамлен наличниками; заполнение деревянная рама с навесами, запорными элементами, рама расчленена на ромбы, в местах пересечения диагональных стоек рамы круглые декоративные элементы, заполнение стекло. (Смотри фото 29-31). Два оконных проема; проемы прямоугольные, перемычки прямые; подоконный профилированный карниз под каждым проемом. (Смотри фото 1, 2, 33). Измененный оконный проем; проем прямоугольный, перемычка прямая. (Смотри фото 1, 2, 4, 33).

- Фасад № 2, второй этаж. Оконный проем; проем прямоугольный, перемычка прямая; под проемом профилированный карниз второго этажа. (Смотри фото 1, 2, 18). Два оконных проема; проемы прямоугольные, перемычки прямые; под проемами профилированный карниз второго этажа. (Смотри фото 1, 2, 20). Оконные проемы эркера, по одному на боковой стене, три на главной стене; проемы прямоугольные, вертикального формата, перемычки прямые; под проемами профилированный карниз второго этажа. (Смотри фото 1, 2, 22-26). Оконный проем; проем прямоугольный, перемычка прямая; под проемом профилированный карниз второго этажа. (Смотри фото 1, 2, 32-33). Оконный проем, дверной проем лоджии; проемы прямоугольные, перемычки прямые. (Смотри фото 1, 2, 32-34).

- Фасад № 2, третий этаж – мансарда. Оконные проемы, дверной проем выносных мансардных окон разных типов (Смотри п. 6.4): проемы прямоугольные, перемычки прямые. (Смотри фото 1, 2, 4, 9-36).

- Фасад № 4, подвал. Оконные проемы прямоугольные, перемычки прямые.

- Фасад № 4, первый этаж. Три оконных проема; проемы прямоугольные, перемычки прямые. Оконный проем горизонтального формата; проем прямоугольный, перемычка прямая. Оконный проем лестничной клетки между первым и вторым этажами; проем прямоугольный, перемычка прямая. (Смотри фото 5, 6, 38-40).

- Фасад № 4, второй этаж. Три оконных проема; проемы прямоугольные, перемычки прямые; под проемами профилированный подоконный карниз второго этажа. Оконный проем лестничной клетки между вторым и третьим (мансарда) этажами; проем прямоугольный, перемычка прямая. (Смотри фото 5, 6, 38-40).

- Фасад № 4, третий этаж – мансарда. Оконные проемы выносных мансардных окон (Смотри п. 6.4): проемы прямоугольные, перемычки прямые. Оконный проем лестничной клетки третьего этажа (мансарда); проем прямоугольный, перемычка прямая. (Смотри фото 5, 6, 38-40).

- Фасад № 5, подвал. Оконные проемы прямоугольные, перемычки прямые.
- Фасад № 5, первый этаж. Измененные оконные проемы; проемы прямоугольные, перемычки прямые. (Смотри фото 6, 41-48).
- Фасад № 5, второй этаж. Двенадцать оконных проемов; проемы прямоугольные, перемычки прямые; под проемами профилированный карниз второго этажа. (Смотри фото 6, 41-48).
- Фасад № 5, третий этаж – мансарда. Восемь оконных проемов выносных мансардных окон (Смотри пункт 6.4): проемы прямоугольные, перемычки прямые. (Смотри фото 6, 41-48).
- Фасад № 7, третий этаж – мансарда. Оконный проем выносного мансардного окна (Смотри пункт 6.4): проем прямоугольный, перемычка прямая. (Смотри фото 6, 46-48).
- Фасад № 8, подвал. Два измененных (заложённых) оконных проема; проемы прямоугольные, перемычки прямые. (Смотри фото 7, 49-57).
- Фасад № 8, первый этаж. Два оконных проема; проемы прямоугольные, перемычки прямые; под проемами профилированные подоконные карнизы. (Смотри фото 7, 49-57).
- Фасад № 8, второй этаж. Измененный (заложённый) оконный проем; проем прямоугольный, перемычка прямая; под проемом профилированный подоконный карниз. Оконный проем; проем прямоугольный, перемычка прямая; под проемом профилированный подоконный карниз. (Смотри фото 7, 49-57).
- Фасад № 8, третий этаж – мансарда. Три измененных (заложённых) оконных проема: проемы прямоугольные, перемычки прямые; под проемом общий профилированный подоконный карниз. (Смотри фото 7, 49-57).
- Фасад № 9, подвал. Оконные проемы прямоугольные, перемычки прямые.
- Фасад № 9, первый этаж. Оконный проем; проем прямоугольный, перемычка измененная сегментная (полуциркульная). Три ниши для измененных оконных проемов горизонтального формата. Две ниши для измененных панорамных оконных проемов. (Смотри фото 8, 58, 63, 70, 72, 74, 76, 78).
- Фасад № 9, второй этаж. Оконный проем; перемычка сегментная (полуциркульная), под проемом профилированный подоконный карниз. Оконные проемы эркера, по одному на боковых стенах, три на главной стене; проемы прямоугольные, вертикального формата, перемычки прямые; под проемами профилированный карниз второго этажа. Тринадцать оконных проемов; проемы прямоугольные, перемычки прямые; под проемами профилированный карниз второго этажа. (Смотри фото 8, 58-59, 62, 64-65, 66, 69, 71, 73, 75, 77).
- Фасад № 9, третий этаж – мансарда. Оконные проемы, дверной проем выносных мансардных окон разных типов (Смотри п. 6.4): проемы прямоугольные, перемычки прямые. (Смотри фото 8, 69, 71, 73, 75, 77).

## **8. Архитектурно-художественное оформление интерьеров. (Смотри фото 79-142).**

### **8.1. Конструкция, форма, габариты, материал, характер декоративного оформления стен, полуколонн, колонн.**

Стены разнотипные. Смотри пункт 6.1.

Стены оштукатурены, окрашены.

Колонны (столбы) разнотипные. Сммотри пункт 6.2.

## **8.2. Конструкция, форма, габариты, материал, характер декоративного оформления перекрытий.**

Перекрытия разнотипные. Сммотри пункт 6.2.

## **8.3. Конструкция, форма, габариты, материал, характер декоративного оформления дверных проемов.**

Дверные проемы внутренние: проемы прямоугольные, перемычки прямые.

## **8.4. Конструкция, форма, габариты, материал, характер декоративного оформления внутренних лестниц; конструкция, форма, габариты, материал ограждающих конструкций.**

Связи между этажами осуществляются по внутренним лестницам.

Лестницы в северной части Объекта.

- Лестница в подвал. Лестница одномаршевая, бетонная. (Сммотри фото 79).

- Межэтажная лестница, соединяющая первый этаж, второй этаж, третий этаж – мансарду, чердак. Лестница двухмаршевая с поворотом, с лестничной площадкой; бетонная, монолитная, закреплена в несущей стене; с забежными ступенями во втором марше между первым и вторым этажами; с деревянными ступенями, подступенками; с перильным ограждением с опорными столбами, перилами, балясинами, элементы перильных ограждений профилированные. (Сммотри фото 100, 101, 114, 124).

Лестницы в южной части Объекта.

- Лестница в подвал. Лестница одномаршевая, бетонная.

- Лестница на первый этаж. Лестница одномаршевая, бетонная; декоративное оформление аналогично оформлению полов – тип терраццо (Сммотри пункт 8.5). (Сммотри фото 108, 112).

- Межэтажная лестница, соединяющая первый этаж, второй этаж, третий этаж – мансарду, чердак. Лестница двухмаршевая с поворотом, с лестничной площадкой; бетонная, монолитная, закреплена в несущей стене; с деревянными ступенями, подступенками; с перильным ограждением с опорными столбами, перилами, балясинами, элементы перильных ограждений профилированные; плинтусы лестничных маршей, лестничных клеток деревянные, профилированные. (Сммотри фото 109-111, 132-134).

## **8.5. Инженерно-конструктивные, декоративные элементы интерьеров: конструкция, форма, габариты, характер декоративного оформления.**

Полы наливные типа терраццо, с добавлением мраморной крошки, гладкий, двухцветные, с мозаичными элементами. Основные плоскости полов серого цвета; продольные, поперечные полосы коричневого цвета. Мозаичные элементы выполнены геометрическим орнаментом, цветочным орнаментом. Мозаичные элементы выполнены из каменных плиток светло желтого, темно желтого, черного цвета,

зелеными и красными плитками на участках растительного орнамента. Раскладка разнотипная: сплошная протяженная; чередующаяся, чередующаяся в шахматном порядке. (Смотри фото 96-101, 108-112).

Плинтусы штукатурные, плоские, окрашенные. (Смотри фото 96-99).

Плинтусы лестничных маршей, лестничных клеток деревянные, профилированные. (Смотри фото 132, 134).



Фото 9. Общий вид. Фасад № 1, 2, 9.

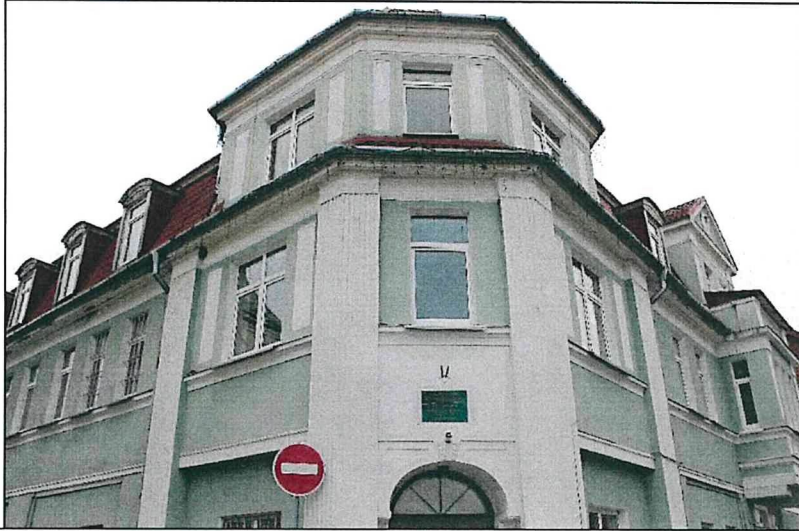


Фото 10. Фасад № 1. Фрагмент.



Фото 12. Фасад № 1. Фрагмент.



Фото 11. Фасад № 1. Фрагмент.



Фото 13. Фасад № 1. Фрагмент.



Фото 14. Фасад № 1. Фрагмент.



Фото 15. Фасад №1. Фрагмент.



Фото 16. Фасад №1. Фрагмент.



Фото 17. Общий вид. Фасад № 2.



Фото 18. Фасад № 2. Фрагмент.

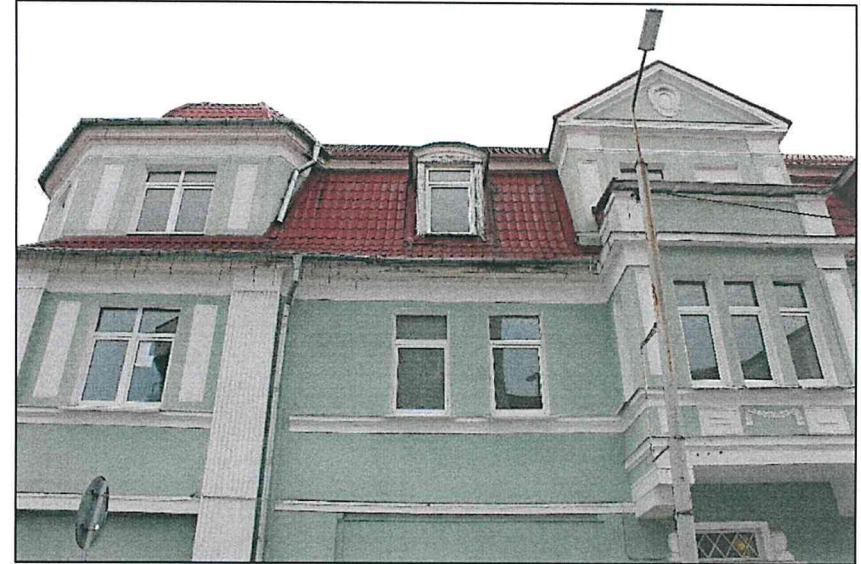


Фото 20. Фасад № 2. Фрагмент.



Фото 19. Фасад № 2. Фрагмент.



Фото 21. Фасад № 2. Фрагмент.

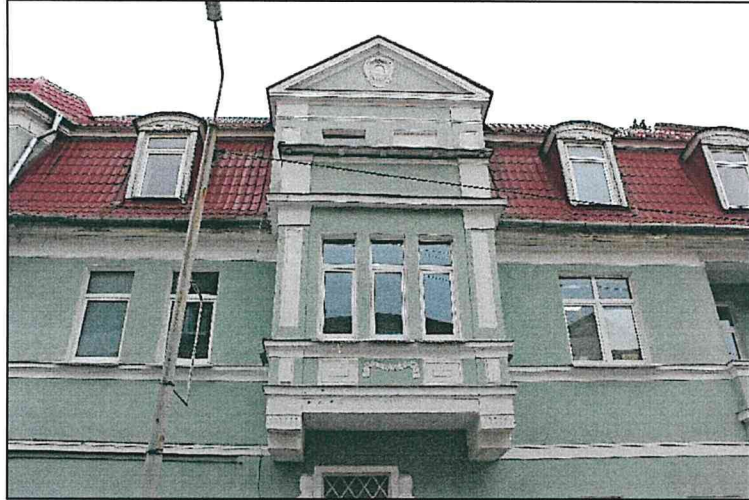


Фото 22. Фасад № 2. Фрагмент.

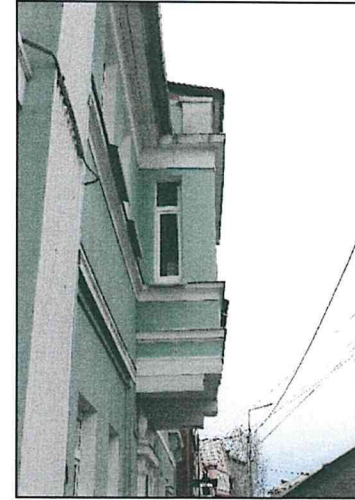


Фото 24. Фасад № 2. Фрагмент.



Фото 23. Фасад № 2. Фрагмент.



Фото 25. Фасад № 2. Фрагмент.



Фото 26. Фасад № 2. Фрагмент.

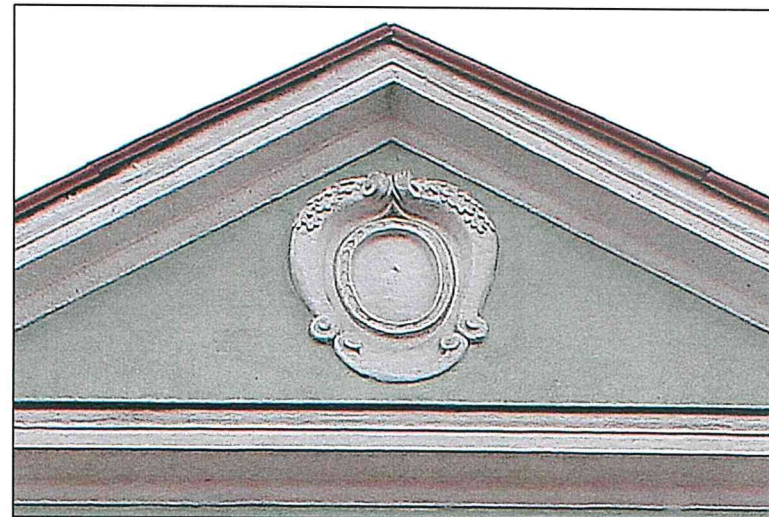


Фото 27. Фасад № 2. Фрагмент.

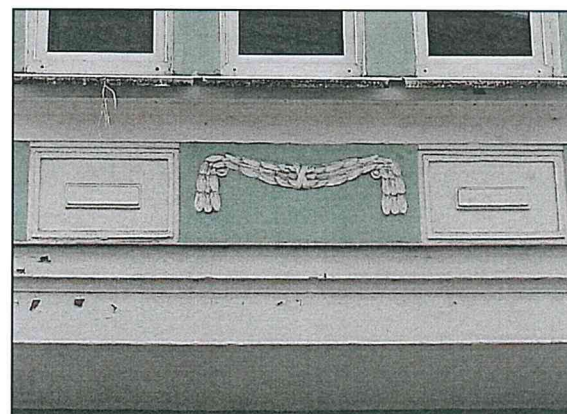


Фото 28. Фасад № 2. Фрагмент.



Фото 29. Фасад № 2. Фрагмент.



Фото 30. Фасад № 2. Фрагмент.



Фото 31. Фасад № 2. Фрагмент.

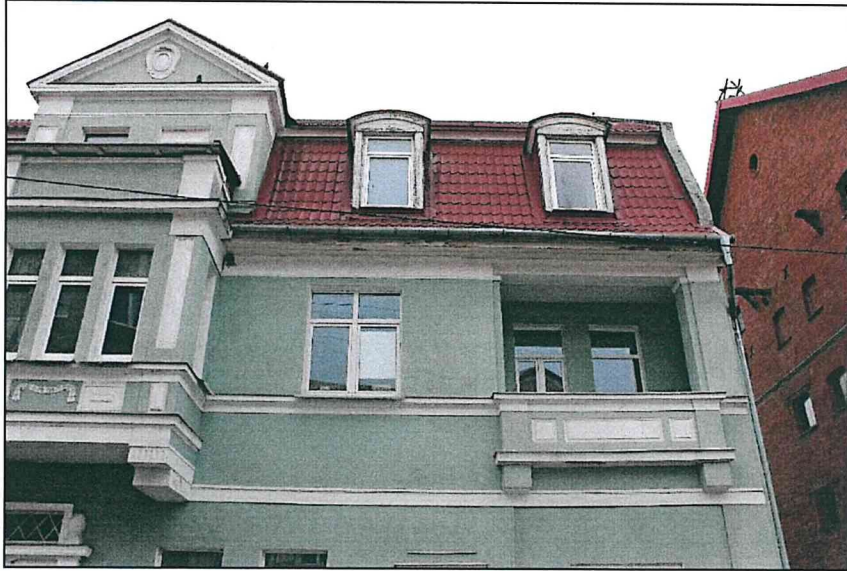


Фото 32. Фасад № 2. Фрагмент.



Фото 34. Фасад № 2. Фрагмент.



Фото 33. Фасад № 2. Фрагмент.

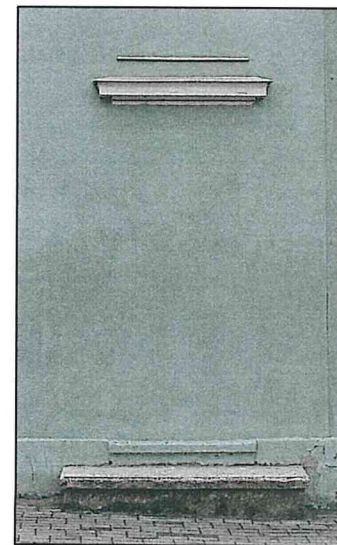


Фото 35. Фасад № 2. Фрагмент.



Фото 36. Общий вид. Фасад № 3.



Фото 37. Общий вид. Фасад № 3.



Фото 38. Общий вид. Фасад №4.



Фото 39. Фасад №4. Фрагмент.



Фото 40. Фасад №4. Фрагмент.



Фото 41. Общий вид. Фасад № 5. Фасад № 7.

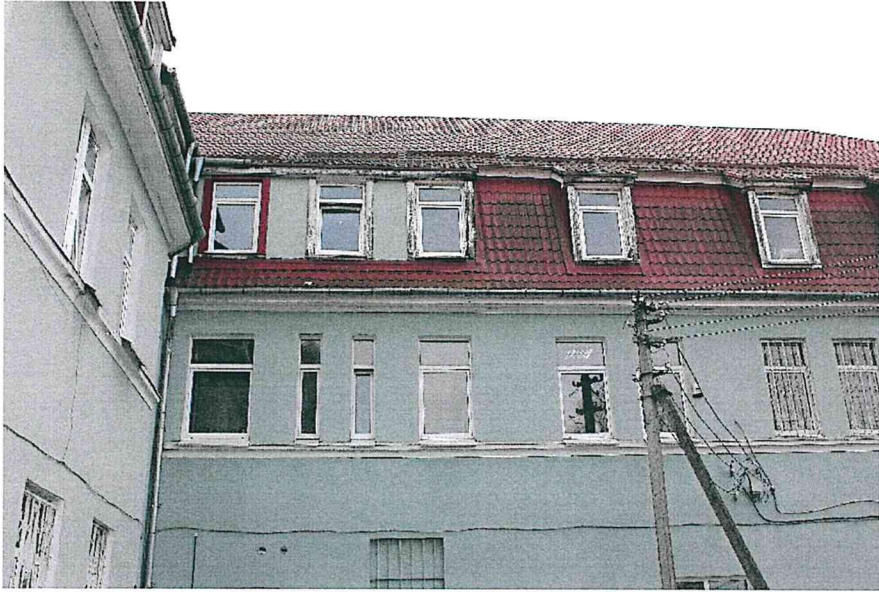


Фото 42. Фасад №5. Фрагмент.



Фото 44. Фасад №5. Фрагмент.



Фото 43. Фасад №5. Фрагмент.



Фото 45. Фасад №5. Фрагмент.



Фото 46. Общий вид. Фасад № 7.



Фото 47. Фасад № 7. Фрагмент.



Фото 48. Фасад № 7. Фрагмент.



Фото 49. Общий вид. Фасад № 6. Фасад № 8.



Фото 50. Фасад № 8. Фрагмент.

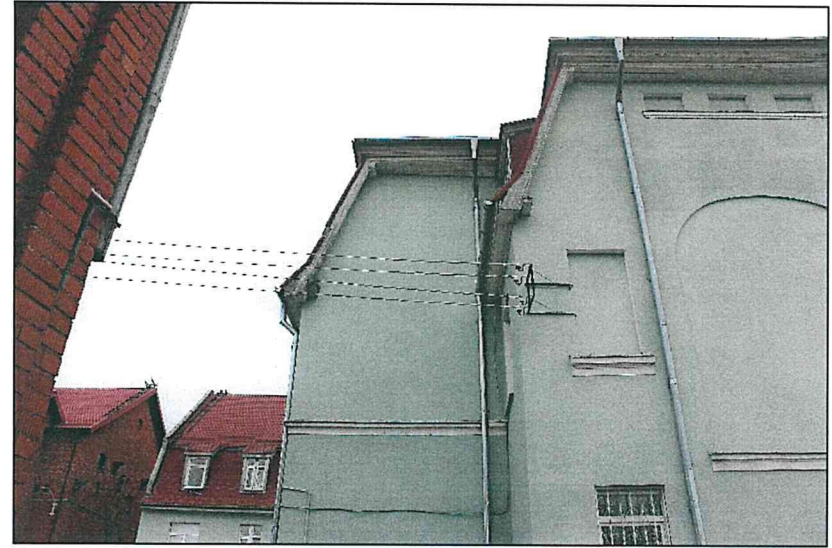


Фото 52. Фасад № 6. Фрагмент.

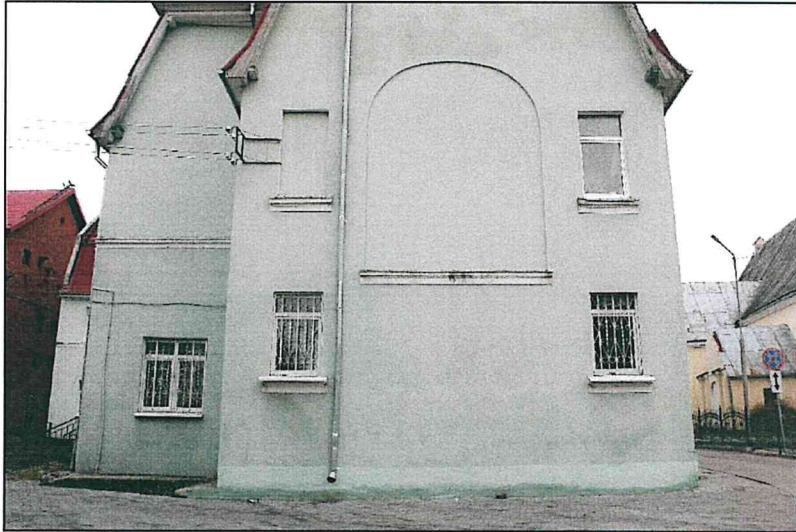


Фото 51. Фасад № 8. Фрагмент.



Фото 53. Фасад № 6. Фрагмент.



Фото 54. Фасад № 8. Фрагмент.



Фото 56. Фасад № 8. Фрагмент.

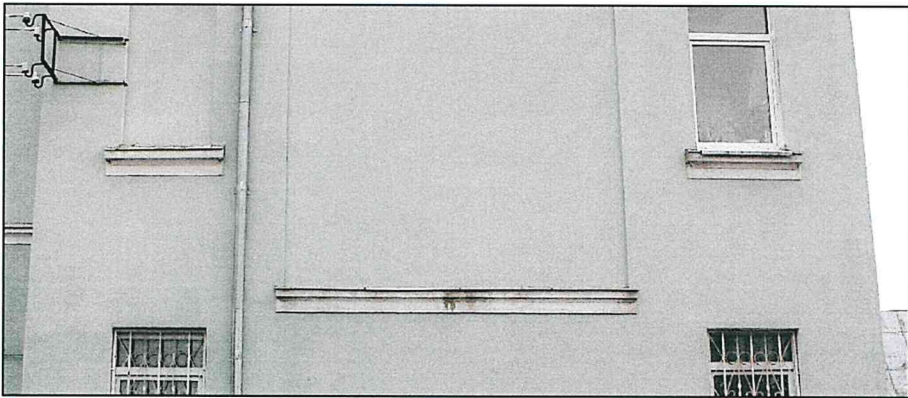


Фото 55. Фасад № 8. Фрагмент.



Фото 57. Фасад № 8. Фрагмент.



Фото 58. Общий вид. Фасад № 9.



Фото 59. Фасад № 9. Фрагмент.



Фото 60. Фасад № 9. Фрагмент.



Фото 61. Фасад № 9. Фрагмент.



Фото 62. Фасад №9. Фрагмент.



Фото 64. Фасад №9. Фрагмент.



Фото 63. Фасад №9. Фрагмент.



Фото 65. Фасад №9. Фрагмент.

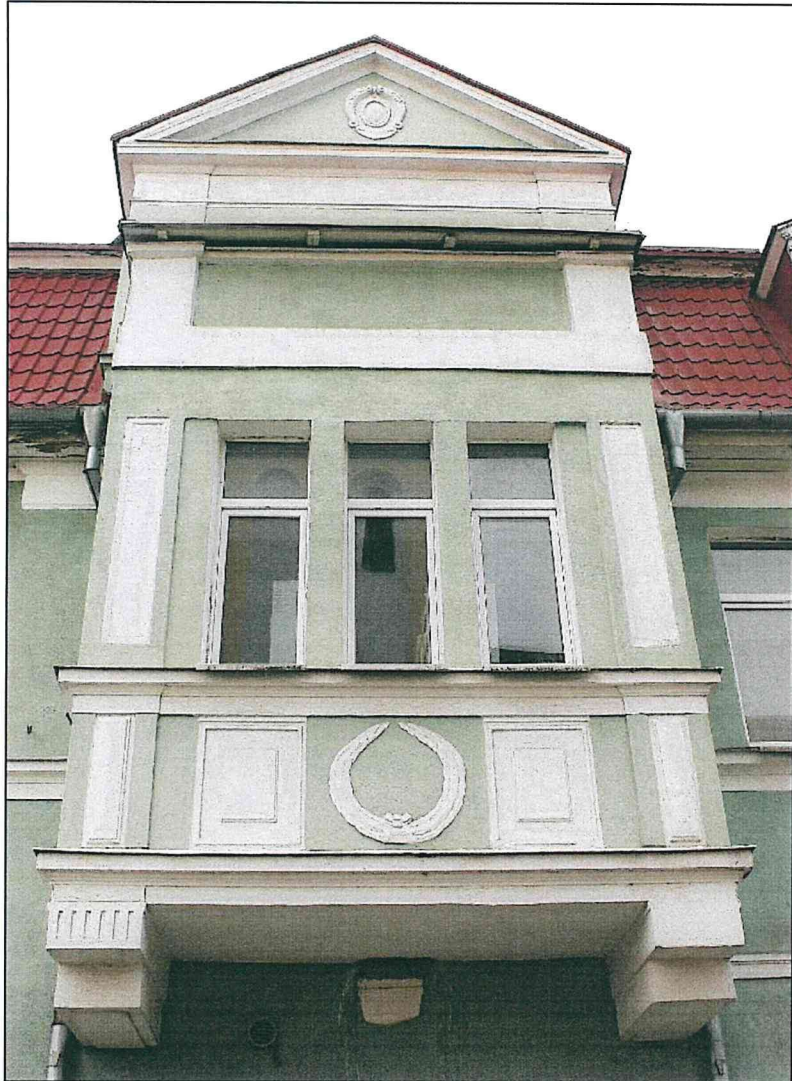


Фото 66. Фасад № 9. Фрагмент.



Фото 67. Фасад № 9. Фрагмент.

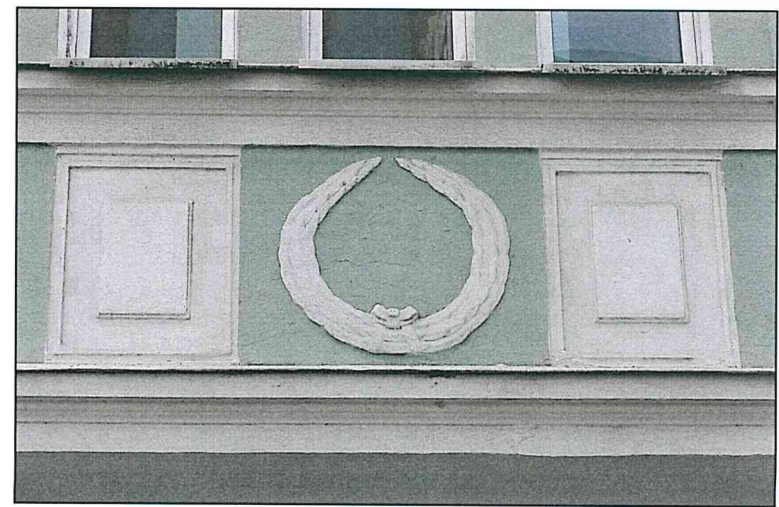


Фото 68. Фасад № 9. Фрагмент.



Фото 69. Фасад № 9. Фрагмент.



Фото 71. Фасад № 9. Фрагмент.



Фото 70. Фасад № 9. Фрагмент.



Фото 72. Фасад № 9. Фрагмент.



Фото 73. Фасад №9. Фрагмент.



Фото 75. Фасад №9. Фрагмент.



Фото 74. Фасад №9. Фрагмент.



Фото 76. Фасад №9. Фрагмент.



Фото 77. Фасад № 9. Фрагмент.



Фото 78. Фасад № 9. Фрагмент.

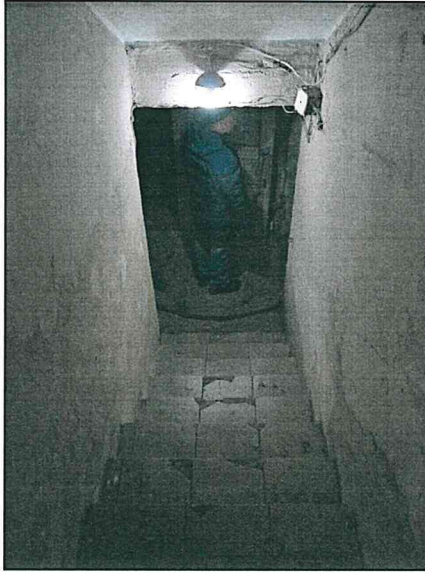


Фото 79. Подвал. Северная часть Объекта.  
Конструкции стен, перекрытий. Конструкции лестницы в подвал.



Фото 81. Подвал. Северная часть объекта.  
Конструкции стен, перекрытий.



Фото 80. Подвал. Южная часть объекта.  
Конструкции стен, перекрытий.



Фото 82. Подвал. Северная часть объекта.  
Конструкции стен, перекрытий. Конструкции оконных проемов.

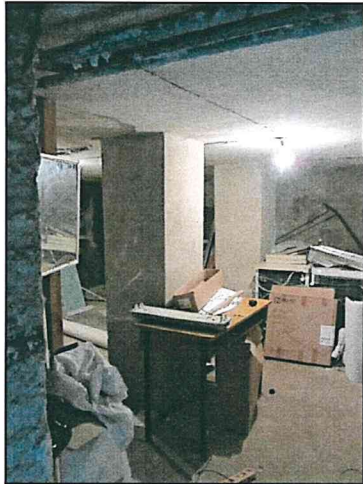


Фото 83. Подвал. Северная часть объекта.  
Конструкции стен, перекрытий.



Фото 85. Подвал. Северная часть объекта.  
Конструкции стен, перекрытий.



Фото 84. Подвал. Северная часть объекта.  
Конструкции перекрытий.



Фото 86. Подвал. Южная часть объекта.  
Конструкции стен, перекрытий.



Фото 87. Подвал. Южная часть объекта.  
Конструкции стен, перекрытий. Конструкции оконных проемов.



Фото 89. Подвал. Южная часть объекта.  
Конструкции стен, перекрытий. Конструкции оконных проемов.



Фото 88. Подвал. Южная часть объекта.  
Конструкции стен, перекрытий. Конструкции оконных проемов.



Фото 90. Подвал. Южная часть объекта.  
Конструкции стен, перекрытий. Конструкции оконных проемов.

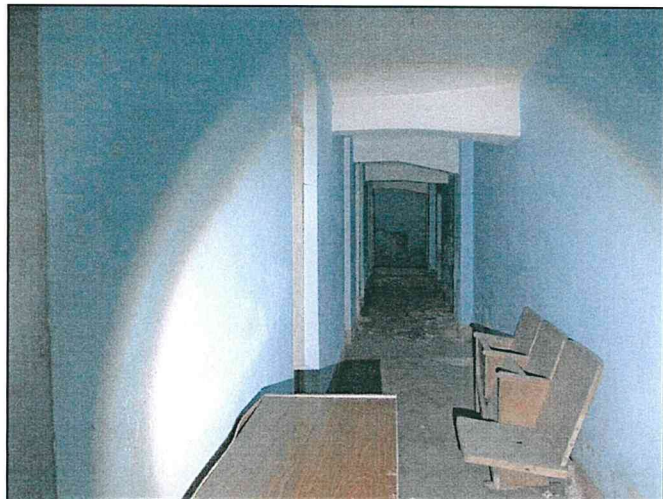


Фото 91. Подвал. Южная часть объекта.  
Конструкции стен, перекрытий.

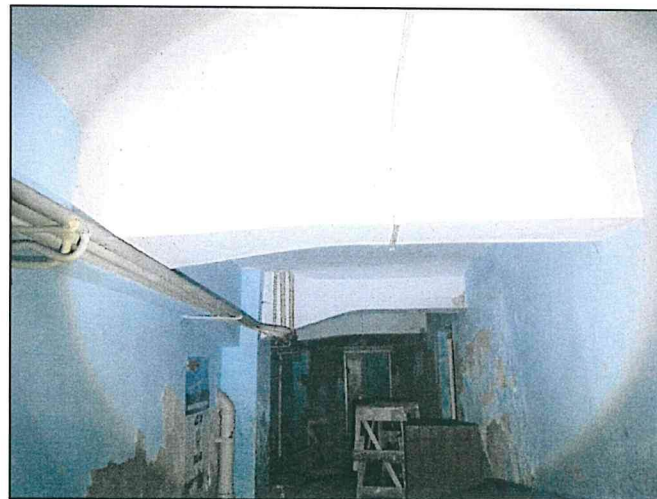


Фото 93. Подвал. Южная часть объекта.  
Конструкции стен, перекрытий.



Фото 92. Подвал. Южная часть объекта.  
Конструкции стен, перекрытий. Конструкции оконных проемов.

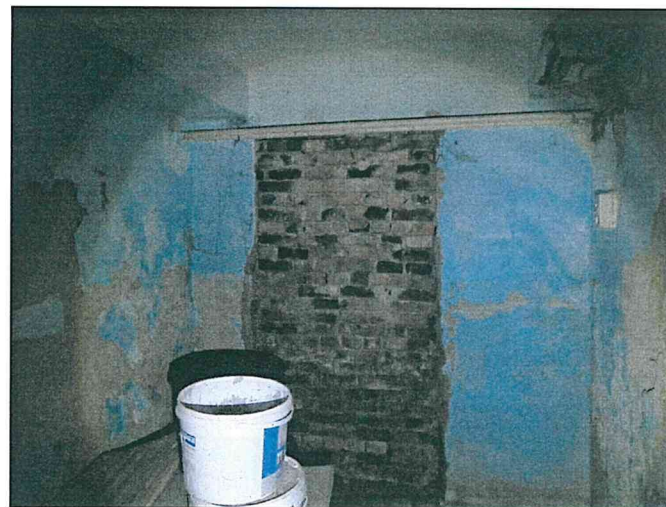


Фото 94. Подвал. Южная часть объекта.  
Конструкции стен, перекрытий. Конструкции дверных проемов.



Фото 95. Первый этаж северной части объекта. Вход в здание.



Фото 98. Первый этаж северной части объекта. Конструкции пола.

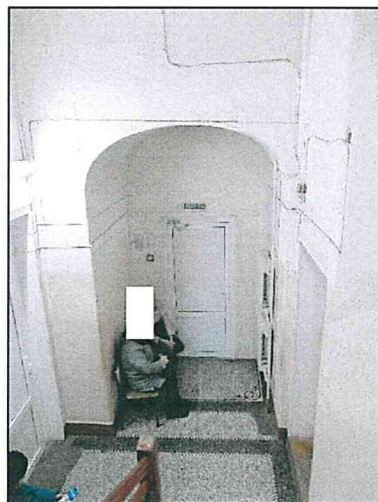


Фото 96, 97. Первый этаж северной части объекта. Конструкции стен, перекрытий. Конструкции пола.



Фото 99. Первый этаж северной части объекта. Конструкции пола.



Фото 100. Первый этаж северной части объекта.  
Конструкции межэтажной лестницы. Конструкции пола.



Фото 102. Первый этаж северной части объекта. Вход в здание.

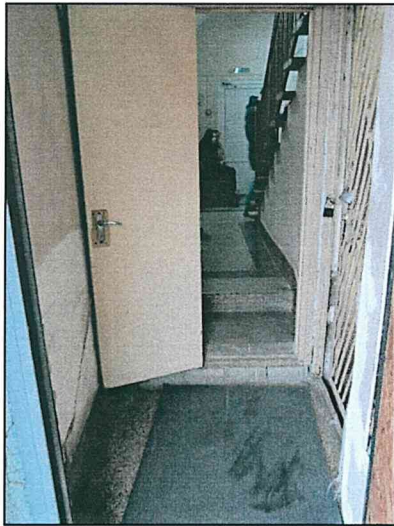


Фото 101. Первый этаж северной части объекта.  
Конструкции лестницы. Конструкции пола.



Фото 103. Первый этаж северной части объекта.  
Конструкции стен, перекрытий.



Фото 104. Первый этаж южной части объекта. Вход в здание.



Фото 106. Первый этаж южной части объекта. Конструкции стен, колонн.



Фото 105. Первый этаж южной части объекта. Конструкции стен.



Фото 107. Первый этаж южной части объекта. Конструкции стен.



Фото 108. Первый этаж южной части объекта.  
Конструкции стен. Конструкции лестницы на первый этаж.



Фото 110. Первый этаж южной части объекта.  
Конструкции стен. Конструкции межэтажной лестницы.



Фото 109. Первый этаж южной части объекта.  
Конструкции стен. Конструкции межэтажной лестницы.



Фото 111. Первый этаж южной части объекта.  
Конструкции стен. Конструкции межэтажной лестницы, межэтажная площадка.

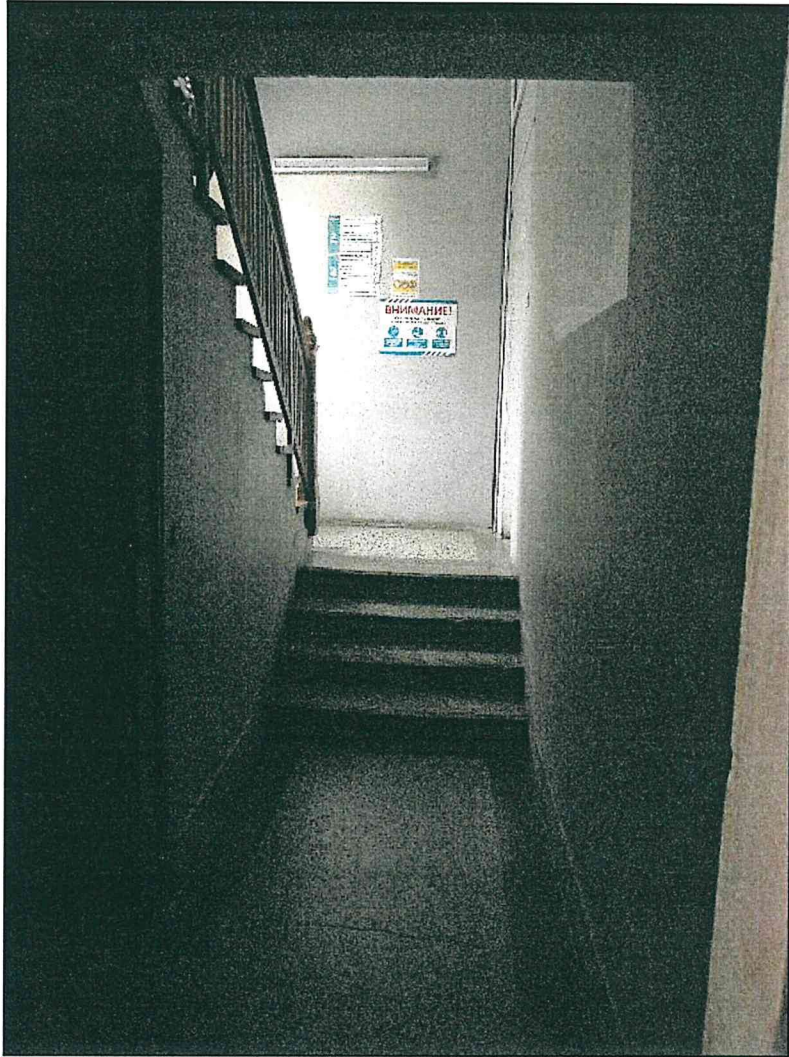


Фото 112. Первый этаж южной части объекта.  
Конструкции стен. Конструкции лестницы на первый этаж.



Фото 113. Первый этаж южной части объекта. Вход в здание.



Фото 114. Второй этаж северной части объекта.  
Конструкции межэтажной лестницы.



Фото 116. Второй этаж северной части объекта.  
Конструкции стен, перекрытий. Конструкции оконных, дверных проемов.  
Конструкции лоджии.



Фото 115. Второй этаж северной части объекта.  
Конструкции стен, перекрытий.

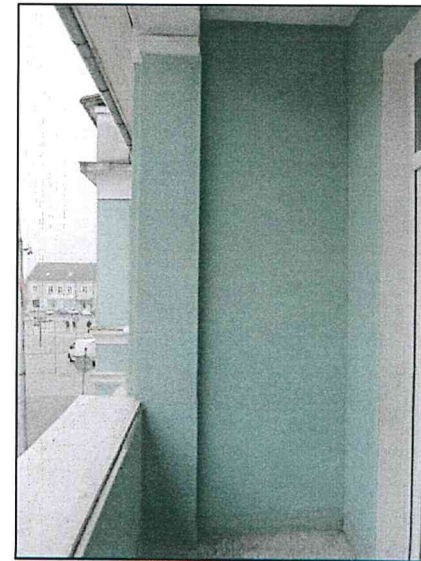


Фото 117. Второй этаж северной части объекта.  
Конструкции стен, перекрытий. Конструкции лоджии. Конструкции пола.



Фото 118. Второй этаж южной части объекта.  
Конструкции стен.



Фото 120. Второй этаж южной части объекта.  
Конструкции стен.



Фото 119. Второй этаж южной части объекта.  
Конструкции стен.



Фото 121. Второй этаж южной части объекта.  
Конструкции стен.



Фото 122. Второй этаж южной части объекта.  
Конструкции оконных проемов.



Фото 123. Второй этаж южной части объекта.  
Конструкции оконных проемов.



Фото 124. Третий этаж - мансарда северной части объекта.  
Конструкции межэтажной лестницы.



Фото 126. Третий этаж - мансарда северной части объекта.  
Конструкции стен, перекрытий. Конструкции оконных проемов.



Фото 125. Третий этаж - мансарда северной части объекта.  
Конструкции стен, перекрытий.



Фото 127. Третий этаж - мансарда северной, южной частей объекта.  
Конструкции стен, перекрытий. Конструкции дверных проемов.



Фото 128. Третий этаж - мансарда южной части объекта.  
Конструкции оконных проемов.



Фото 130. Третий этаж - мансарда южной части объекта.  
Конструкции стен. Конструкции оконных проемов.



Фото 129. Третий этаж - мансарда южной части объекта.  
Конструкции стен.



Фото 131. Третий этаж - мансарда южной части объекта.  
Конструкции стен. Конструкции дверных проемов.



Фото 132. Третий этаж - мансарда южной части объекта.

Конструкции межэтажной лестницы.

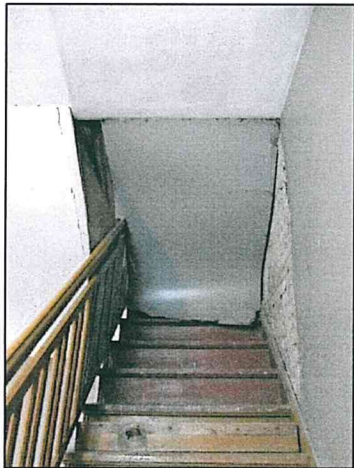


Фото 133. Третий этаж - мансарда южной части объекта.

Конструкции межэтажной лестницы.



Фото 134. Третий этаж - мансарда южной части объекта.  
Конструкции стен. Конструкции стропильной системы крыши.



Фото 135. Третий этаж – мансарда южной части объекта. Чердак.  
Конструкции межэтажной лестницы.

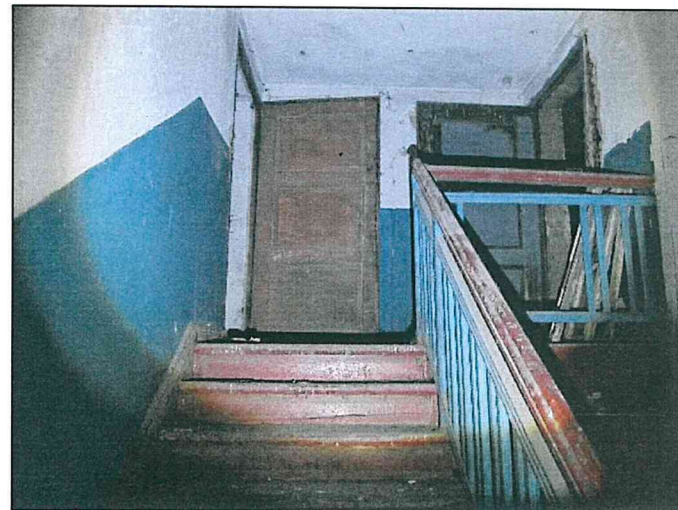


Фото 137. Третий этаж - мансарда южной части объекта. Чердак.  
Конструкции стен. Конструкции межэтажной лестницы.



Фото 136. Третий этаж – мансарда южной части объекта. Чердак.  
Конструкции стропильной системы крыши.  
Конструкции оконных проемов.



Фото 138. Чердак. Южная часть объекта.  
Угловая часть. Конструкции стропильной системы.

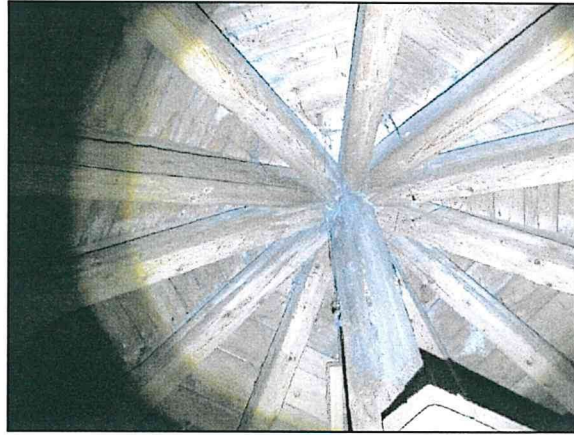


Фото 139. Чердак. Южная часть объекта.  
Угловая часть. Купольный участок крыши.  
Конструкции стропильной системы.

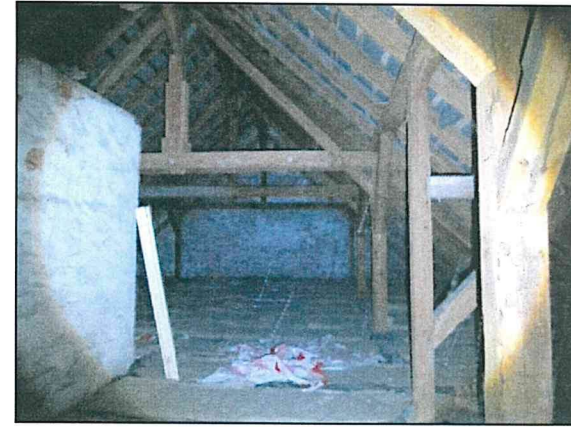


Фото 141. Чердак. Северная часть объекта.  
Конструкции стропильной системы.

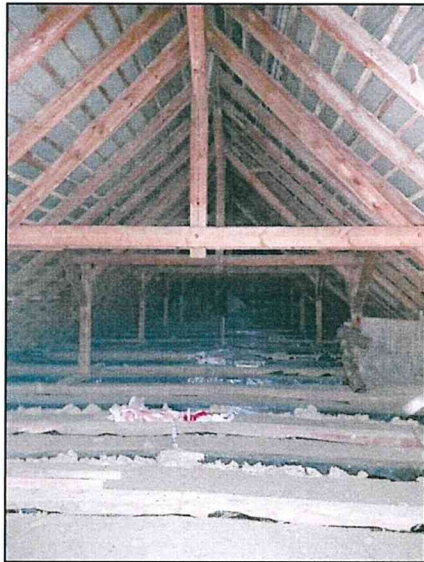


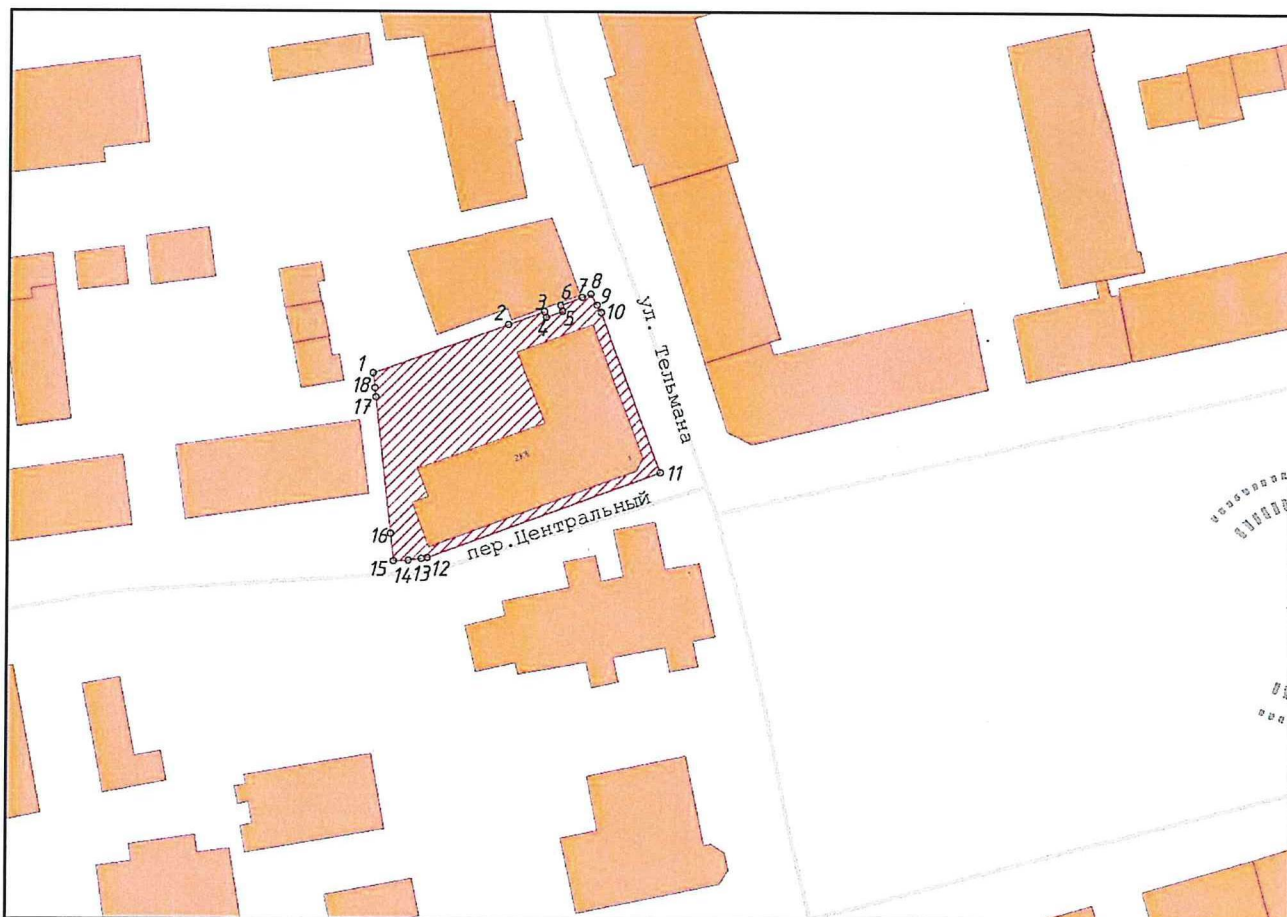
Фото 140. Чердак. Южная часть объекта.  
Конструкции стропильной системы.



Фото 142. Чердак. Северная часть объекта.  
Конструкции стропильной системы.

## Г Р А Н И Ц Ы территории ОКН «Торговый дом»

### Глава 1. Схема границ территории ОКН «Торговый дом»



### Глава 2. Каталог координат характерных точек границы территории ОКН «Торговый дом»

Таблица 2

№ п/п	Номер характерной точки	Координата		Средняя квадратическая погрешность местоположения характерных точек, м
		X	Y	
1	2	3	4	5
1	1	347196.5216	1225562.5325	0,1
2	2	347204.4400	1225584.7000	0,1
3	3	347206.5800	1225590.5800	0,1
4	4	347205.6700	1225590.8900	0,1
5	5	347206.6200	1225593.5400	0,1

1	2	3	4	5
6	6	347207.6000	1225593.2400	0,1
7	7	347208.9200	1225596.7400	0,1
8	8	347209.4573	1225598.1647	0,1
9	9	347207.6636	1225599.2235	0,1
10	10	347206.4675	1225599.9296	0,1
11	11	347180.3015	1225609.6502	0,1
12	12	347166.2909	1225571.5447	0,1
13	13	347166.1485	1225570.5905	0,1
14	14	347165.8234	1225568.4094	0,1
15	15	347165.7593	1225566.0027	0,1
16	16	347170.2200	1225565.5000	0,1
17	17	347192.5900	1225562.9800	0,1
18	18	347194.0900	1225562.8100	0,1
19	1	347196.5216	1225562.5325	0,1

### **Глава 3. Режим использования территории ОКН «Торговый дом»**

1. В границах территории объекта культурного наследия запрещается:
- 1) строительство объектов капитального строительства;
  - 2) увеличение объемно-пространственных характеристик объектов капитального строительства, существующих на территории объекта культурного наследия;
  - 3) проведение земляных, строительных, мелиоративных и иных работ, за исключением работ по сохранению объекта культурного наследия или его отдельных элементов, сохранению историко-градостроительной или природной среды объекта культурного наследия;
  - 4) ведение хозяйственной деятельности, не направленной на обеспечение функционирования объекта культурного наследия в современных условиях;
  - 5) ведение хозяйственной деятельности, противоречащей требованиям обеспечения сохранности объекта культурного наследия.
2. В границах территории объекта культурного наследия разрешается:
- 1) проведение работ по сохранению объекта культурного наследия;
  - 2) проведение работ по сохранению историко-градостроительной или природной среды объекта культурного наследия;
  - 3) ведение хозяйственной деятельности, не противоречащей требованиям обеспечения сохранности объекта культурного наследия и позволяющей обеспечить функционирование объекта культурного наследия в современных условиях.
-