



**СЛУЖБА ГОСУДАРСТВЕННОЙ ОХРАНЫ ОБЪЕКТОВ  
КУЛЬТУРНОГО НАСЛЕДИЯ КАЛИНИНГРАДСКОЙ ОБЛАСТИ**

**П Р И К А З**

05 ноября 2025 г. № 404  
Калининград

**Об утверждении границ территории  
выявленного объекта культурного наследия  
«Дом, в котором жила художница Хелена Нойман», начало XX века,  
Калининградская область, город Светлогорск,  
улица Ленина, 42, корпус № 3**

В соответствии с Федеральным законом от 25 июня 2002 года № 73-ФЗ «Об объектах культурного наследия (памятниках истории и культуры) народов Российской Федерации», постановлением Правительства Калининградской области от 02 декабря 2014 года № 804 «О Службе государственной охраны объектов культурного наследия Калининградской области», проектом границ территории выявленного объекта культурного наследия **п р и к а з ы в а ю**:

1. Утвердить прилагаемые границы территории выявленного объекта культурного наследия «Дом, в котором жила художница Хелена Нойман», начало XX века, Калининградская область, город Светлогорск, улица Ленина, 42, корпус № 3, и режим использования территории выявленного объекта культурного наследия.

2. Консультанту Службы государственной охраны объектов культурного наследия Калининградской области (М.А. Бутвиной):

1) направить копию настоящего приказа в администрацию муниципального образования «Светлогорский городской округ» Калининградской области;

2) направить копию настоящего приказа в Управление Федеральной службы государственной регистрации, кадастра и картографии по Калининградской области для внесения сведений в Единый государственный реестр недвижимости;

3) направить копию настоящего приказа в государственное бюджетное учреждение Калининградской области «Центр кадастровой оценки и мониторинга недвижимости» в целях размещения актуальной информации в государственной информационной системе Калининградской области «Обеспечение градостроительной деятельности на территории Калининградской области с функциями автоматизированной информационно-аналитической

поддержки осуществления полномочий в области градостроительной деятельности».

3. Контроль исполнения настоящего приказа оставляю за собой.
4. Приказ подлежит государственной регистрации.
5. Приказ вступает в силу по истечении десяти дней после дня его официального опубликования.

Руководитель (директор)



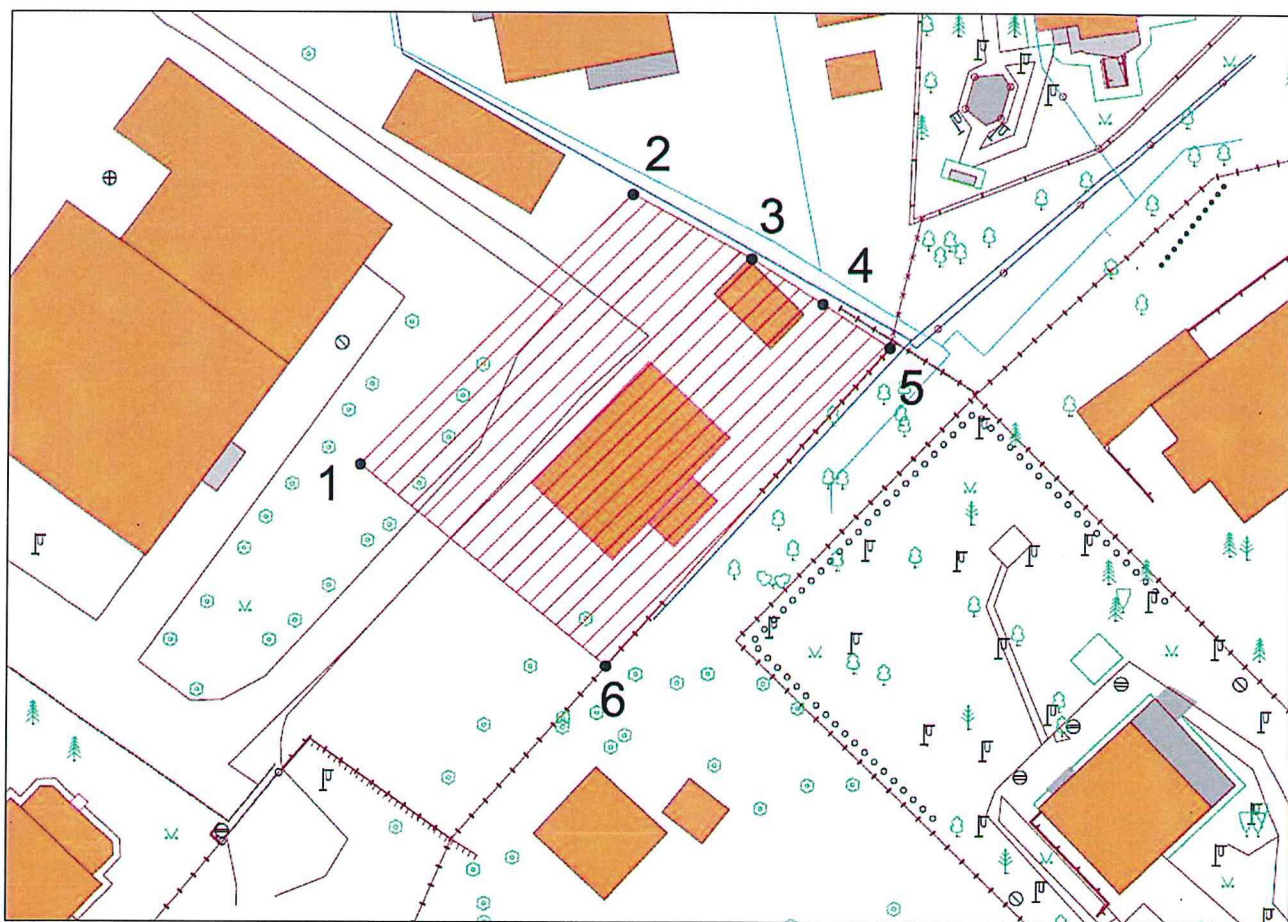
Е.А. Маслов

УТВЕРЖДЕНЫ

приказом Службы государственной  
охраны объектов культурного  
наследия Калининградской области  
от 05 ноября 2025 года № 404

**Г Р А Н И Ц Ы**  
территории выявленного объекта культурного наследия  
«Дом, в котором жила художница Хелена Нойман», начало XX века,  
Калининградская область, город Светлогорск, у  
лица Ленина, 42, корпус № 3

**Глава 1. Схема границ территории выявленного объекта  
культурного наследия**



**Глава 2. Каталог координат характерных точек  
границ территории выявленного объекта культурного наследия**

| № п/п | Номер характерной точки | Координата  |               | Средняя квадратическая погрешность местоположения характерных точек, м |
|-------|-------------------------|-------------|---------------|--|
|       |                         | X           | Y             |  |
| 1     | 1                       | 380 643,730 | 1 166 502,954 | 0,1  |
| 2     | 2                       | 380 663,687 | 1 166 522,953 | 0,1  |
| 3     | 3                       | 380 658,940 | 1 166 531,670 | 0,1  |
| 4     | 4                       | 380 655,610 | 1 166 536,940 | 0,1  |
| 5     | 5                       | 380 652,380 | 1 166 541,920 | 0,1  |
| 6     | 6                       | 380 628,914 | 1 166 521,110 | 0,1  |
| 7     | 1                       | 380 643,730 | 1 166 502,954 | 0,1  |

**Глава 3. Режим использования территории  
выявленного объекта культурного наследия**

1. В границах территории объекта культурного наследия запрещается:
    - 1) строительство объектов капитального строительства;
    - 2) увеличение объемно-пространственных характеристик объектов капитального строительства, существующих на территории объекта культурного наследия;
    - 3) проведение земляных, строительных, мелиоративных и иных работ, за исключением работ по сохранению объекта культурного наследия или его отдельных элементов, сохранению историко-градостроительной или природной среды объекта культурного наследия;
    - 4) ведение хозяйственной деятельности, не направленной на обеспечение функционирования объекта культурного наследия в современных условиях;
    - 5) ведение хозяйственной деятельности, противоречащей требованиям обеспечения сохранности объекта культурного наследия.
  2. В границах территории объекта культурного наследия разрешается:
    - 1) проведение работ по сохранению объекта культурного наследия;
    - 2) проведение работ по сохранению историко-градостроительной или природной среды объекта культурного наследия;
    - 3) ведение хозяйственной деятельности, не противоречащей требованиям обеспечения сохранности объекта культурного наследия и позволяющей обеспечить функционирование объекта культурного наследия в современных условиях.
-