



**СЛУЖБА ГОСУДАРСТВЕННОЙ ОХРАНЫ ОБЪЕКТОВ
КУЛЬТУРНОГО НАСЛЕДИЯ КАЛИНИНГРАДСКОЙ ОБЛАСТИ**

П Р И К А З

05 ноября 2025 г. № 402

Калининград

**Об утверждении границ территории
объекта культурного наследия регионального значения
«Комплекс сооружений аэродрома «Девау», 1922 год,
Калининградская область, город Калининград,
улица Пригородная, 4, 6, 8, 10, 12, 14, 16**

В соответствии с Федеральным законом от 25 июня 2002 года № 73-ФЗ «Об объектах культурного наследия (памятниках истории и культуры) народов Российской Федерации», постановлением Правительства Калининградской области от 02 декабря 2014 года № 804 «О Службе государственной охраны объектов культурного наследия Калининградской области», проектом границ территории объекта культурного наследия регионального значения, **п р и к а з ы в а ю:**

1. Утвердить прилагаемые границы территории объекта культурного наследия регионального значения «Комплекс сооружений аэродрома «Девау», 1922 год, Калининградская область, город Калининград, улица Пригородная, 4, 6, 8, 10, 12, 14, 16, и режим использования территории объекта культурного наследия регионального значения.

2. Признать утратившими силу приказ Службы государственной охраны объектов культурного наследия Калининградской области от 04 июля 2022 года № 239 «Об утверждении границ территории объекта культурного наследия регионального значения «Комплекс сооружений аэродрома «Девау», 1922 год, Калининградская область, город Калининград, улица Пригородная, 4, 6, 8, 10, 12, 14, 16».

3. Консультанту Службы государственной охраны объектов культурного наследия Калининградской области (М.А. Бутвиной):

1) направить копию настоящего приказа в администрацию муниципального образования «Городской округ «Город Калининград»;

2) направить копию настоящего приказа в Управление Федеральной службы государственной регистрации, кадастра и картографии

по Калининградской области для внесения сведений в Единый государственный реестр недвижимости;

3) направить копию настоящего приказа в государственное бюджетное учреждение Калининградской области «Центр кадастровой оценки и мониторинга недвижимости» в целях размещения актуальной информации в государственной информационной системе Калининградской области «Обеспечение градостроительной деятельности на территории Калининградской области с функциями автоматизированной информационно-аналитической поддержки осуществления полномочий в области градостроительной деятельности».

4. Контроль исполнения настоящего приказа оставляю за собой.

5. Приказ подлежит государственной регистрации.

6. Приказ вступает в силу по истечении десяти дней после дня его официального опубликования.

Руководитель (директор)



Е.А. Маслов

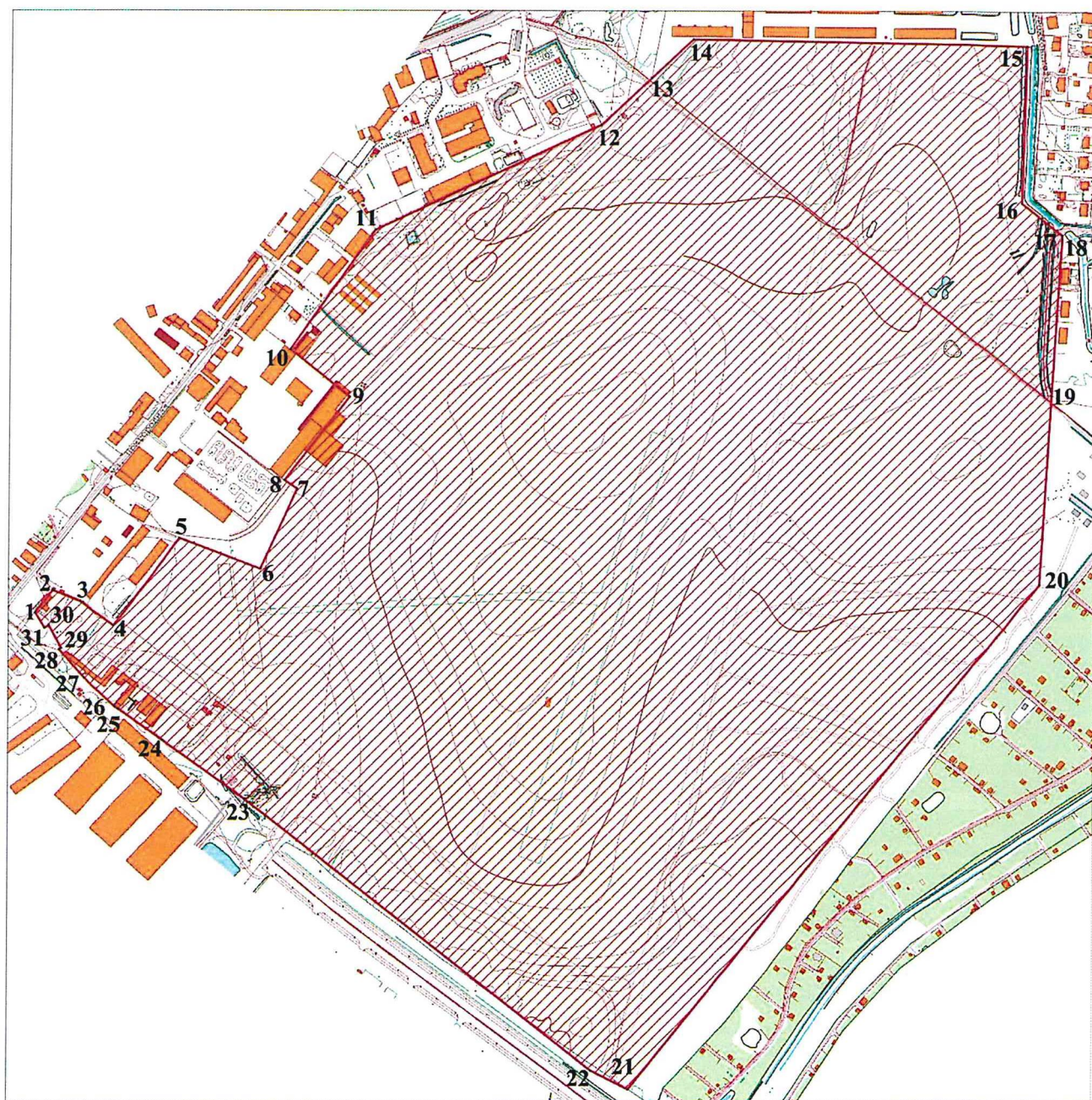
УТВЕРЖДЕНЫ

приказом Службы государственной
охраны объектов культурного
наследия Калининградской области
от 05 ноября 2025 года № 402

Г Р А Н И Ц Ы

территории объекта культурного наследия регионального значения
«Комплекс сооружений аэродрома «Девау», 1922 год,
Калининградская область, город Калининград,
улица Пригородная, 4, 6, 8, 10, 12, 14, 16

Глава 1. Схема границ территории объекта культурного наследия



**Глава 2. Каталог координат характерных точек
границ территории объекта культурного наследия**

№ п/п	Номер характерной точки	Координата		Средняя квадратическая погрешность местоположения характерных точек, м
		X	Y	
1	1	356 002,276	1 192 774,513	0,1
2	2	356 030,120	1 192 796,540	0,1
3	3	356 015,970	1 192 831,100	0,1
4	4	355 985,689	1 192 873,471	0,1
5	5	356 095,766	1 192 954,119	0,1
6	6	356 057,270	1 193 055,250	0,1
7	7	356 158,010	1 193 101,010	0,1
8	8	356 168,710	1 193 084,990	0,1
9	9	356 273,790	1 193 167,040	0,1
10	10	356 333,560	1 193 091,780	0,1
11	11	356 484,470	1 193 198,460	0,1
12	12	356 617,150	1 193 480,530	0,1
13	13	356 676,000	1 193 543,320	0,1
14	14	356 725,270	1 193 595,880	0,1
15	15	356 717,920	1 194 012,540	0,1
16	16	356 519,740	1 194 007,210	0,1
17	17	356 479,520	1 194 057,310	0,1
18	18	356 475,170	1 194 057,500	0,1
19	19	356 276,890	1 194 045,650	0,1
20	20	356 039,110	1 194 031,500	0,1
21	21	355 407,020	1 193 517,220	0,1
22	22	355 430,640	1 193 470,470	0,1
23	23	355 768,490	1 193 036,210	0,1
24	24	355 842,170	1 192 933,020	0,1
25	25	355 880,890	1 192 879,670	0,1
26	26	355 884,531	1 192 874,729	0,1
27	27	355 920,450	1 192 835,940	0,1
28	28	355 955,710	1 192 804,780	0,1
29	29	355 957,950	1 192 807,200	0,1
30	30	355 986,310	1 192 791,550	0,1
31	31	355 982,790	1 192 786,270	0,1
32	1	356 002,276	1 192 774,513	0,1

**Глава 3. Режим использования территории
объекта культурного наследия**

1. В границах территории объекта культурного наследия запрещается:
 - 1) строительство объектов капитального строительства;

2) увеличение объемно-пространственных характеристик объектов капитального строительства, существующих на территории объекта культурного наследия;

3) проведение земляных, строительных, мелиоративных и иных работ, за исключением работ по сохранению объекта культурного наследия или его отдельных элементов, сохранению историко-градостроительной или природной среды объекта культурного наследия;

4) ведение хозяйственной деятельности, не направленной на обеспечение функционирования объекта культурного наследия в современных условиях;

5) ведение хозяйственной деятельности, противоречащей требованиям обеспечения сохранности объекта культурного наследия.

2. В границах территории объекта культурного наследия разрешается:

1) проведение работ по сохранению объекта культурного наследия;

2) проведение работ по сохранению историко-градостроительной или природной среды объекта культурного наследия;

3) ведение хозяйственной деятельности, не противоречащей требованиям обеспечения сохранности объекта культурного наследия и позволяющей обеспечить функционирование объекта культурного наследия в современных условиях.
