

# МИНИСТЕРСТВО ПРИРОДНЫХ РЕСУРСОВ И ЭКОЛОГИИ КАЛУЖСКОЙ ОБЛАСТИ

## ПРИКАЗ

22 августа 2022 г.

№ 648-22

**Об особо охраняемой природной  
территории регионального  
значения – памятнике природы  
«Парк с. Ильинское»**

В соответствии с Федеральным законом «Об особо охраняемых природных территориях», Законом Калужской области «О регулировании отдельных правоотношений, связанных с охраной окружающей среды, на территории Калужской области» и Законом Калужской области «О нормативных правовых актах органов государственной власти Калужской области», решением малого Совета Калужского областного Совета народных депутатов от 18.11.1993 № 184 «Об объявлении объектов памятниками природы регионального значения» (в ред. решения малого Совета Калужского областного Совета народных депутатов от 17.03.1994 № 15, постановлений Законодательного Собрания Калужской области от 16.06.2005 № 216, от 20.09.2012 № 624)

### **ПРИКАЗЫВАЮ:**

1. Утвердить границы особо охраняемой природной территории регионального значения – памятника природы «Парк с. Ильинское» в соответствии с приложением № 1 к настоящему приказу.

2. Определить режим особой охраны особо охраняемой природной территории регионального значения – памятника природы «Парк с. Ильинское» в соответствии с приложением № 2 к настоящему приказу.

3. Управлению регулирования деятельности в сфере природопользования:

3.1. Оформить охранное обязательство и паспорт особо охраняемой природной территории регионального значения – памятника природы «Парк с. Ильинское».

3.2. Обеспечить внесение в Единый государственный реестр недвижимости сведений о границах особо охраняемой природной территории регионального значения – памятника природы «Парк с. Ильинское».

4. Контроль за исполнением настоящего приказа оставляю за собой.

5. Настоящий приказ вступает в силу через десять дней после его официального опубликования.



КАЛУЖСКАЯ ОБЛАСТЬ  
АДМИНИСТРАЦИЯ ГУБЕРНАТОРА КАЛУЖСКОЙ ОБЛАСТИ

Согласовано в Государственном реестре нормативных  
правовых актов исполнительных органов государственной власти  
Калужской области

Регистрационный № 12270

14.09.2022

**Н.В. Кобозев**

Приложение № 1  
к приказу министерства  
природных ресурсов и экологии  
Калужской области  
от 22.08.2022 № 648-22

**Сведения о границах особо охраняемой природной территории  
регионального значения – памятника природы «Парк с. Ильинское»**

Описание местоположения границ особо охраняемой природной территории  
регионального значения – памятника природы «Парк с. Ильинское»

Раздел 1

Сведения об особо охраняемой природной территории регионального значения – памятнике природы «Парк с. Ильинское» (далее – объект)		
№ п/п	Характеристики объекта	Описание характеристик
1	2	3
1	Местоположение объекта	Калужская область, Малоярославецкий район, с. Ильинское
2	Площадь объекта +/- величина погрешности определения площади (Р +/- Дельта Р)	63000 м² ± 1266
3	Иные характеристики объекта	Кластерность – 1

Раздел 2

Сведения о местоположении границ объекта					
1. Система координат <i>СК кадастрового округа</i>					
2. Сведения о характерных точках границ объекта					
Обозначение характерных точек границ	Координаты, м		Метод определения координат характерной точки	Средняя квадратическая погрешность положения характерной точки (Mt), м	Описание обозначения точки на местности (при наличии)
	X	Y			
1	2	3	4	5	6
1	482300.29	1292864.48	аналитический	2.50	-
2	482295.52	1292876.75	аналитический	2.50	-
3	482269.81	1292914.65	аналитический	2.50	-
4	482255.66	1292950.64	аналитический	2.50	-
5	482215.98	1293009.75	аналитический	2.50	-
6	482202.95	1293057.94	аналитический	2.50	-
7	482190.82	1293073.42	аналитический	2.50	-
8	482175.43	1293082.73	аналитический	2.50	-
9	482159.59	1293098.59	аналитический	2.50	-
10	482158.40	1293121.15	аналитический	2.50	-

11	482071.97	1293149.83	аналитический	2.50	-
12	482045.41	1293043.07	аналитический	2.50	-
13	482011.44	1293050.28	аналитический	2.50	-
14	481986.47	1292929.71	аналитический	2.50	-
15	482057.42	1292906.06	аналитический	2.50	-
16	482053.17	1292890.29	аналитический	2.50	-
17	482134.40	1292859.49	аналитический	2.50	-
18	482127.92	1292826.28	аналитический	2.50	-
19	482248.41	1292769.04	аналитический	2.50	-
1	482300.29	1292864.48	аналитический	2.50	-

3. Сведения о характерных точках части (частей) границы объекта

Обозначение характерных точек части границы	Координаты, м		Метод определения координат характерной точки	Средняя квадратическая погрешность положения характерной точки (Mt), м	Описание обозначения точки на местности (при наличии)
	X	Y			
1	2	3	4	5	6
-	-	-	-	-	-

Раздел 3

Сведения о местоположении измененных (уточненных) границ объекта

1. Система координат -

2. Сведения о характерных точках границ объекта

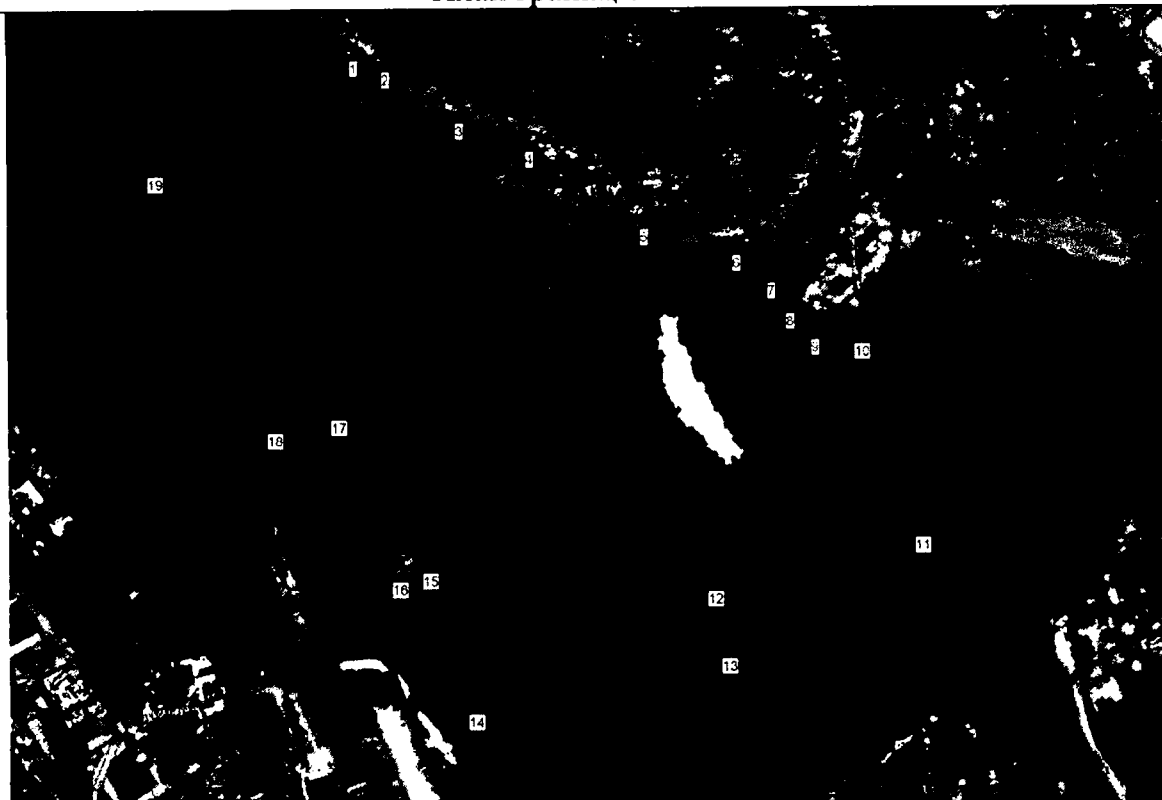
Обозначение характерных точек границ	Существующие координаты, м		Измененные (уточненные) координаты, м		Метод определения координат характерной точки	Средняя квадратическая погрешность положения характерной точки (Mt), м	Описание обозначения точки на местности (при наличии)
	X	Y	X	Y			
1	2	3	4	5	6	7	8
-	-	-	-	-	-	-	-

3. Сведения о характерных точках части (частей) границы объекта

-	-	-	-	-	-	-	-
---	---	---	---	---	---	---	---

## Раздел 4

План границ объекта



Масштаб 1:2000

**Используемые условные знаки и обозначения:**

—— граница особо охраняемой природной территории

• 1 характерные точки границы

Приложение № 2  
к приказу министерства  
природных ресурсов и экологии  
Калужской области  
от 22.08.2022 № 648-22

**Режим особой охраны особо охраняемой природной территории  
регионального значения – памятника природы «Парк с. Ильинское»**

1. На территории, на которой находится особо охраняемая природная территория регионального значения – памятник природы «Парк с. Ильинское», запрещается всякая деятельность, влекущая за собой нарушение сохранности памятника природы, в том числе:

1.1. Строительство объектов капитального строительства, не связанное с обеспечением функционирования памятника природы.

1.2. Нарушение почвенного покрова, производство земляных работ, за исключением проведения мероприятий по сохранению и восстановлению памятника природы.

1.3. Проведение геологоразведочных работ, поиск и добыча полезных ископаемых.

1.4. Деятельность, влекущая за собой изменение гидрологического режима.

1.5. Загрязнение и засорение поверхностных и подземных вод, сброс сточных вод.

1.6. Применение удобрений и ядохимикатов.

1.7. Рубка древесной и кустарниковой растительности, нарушение растительного покрова, за исключением проведения научных исследований и мероприятий по сохранению и восстановлению памятника природы.

1.8. Уничтожение объектов животного мира и причинение им вреда, сбор, отлов, изъятие объектов животного мира из среды их обитания, а также причинение вреда местам обитания объектов животного мира.

1.9. Сброс отходов производства и потребления вне специально отведенных для этого мест, складирование, размещение, захоронение всех видов отходов, материалов, грунтов, снега.

1.10. Движение и стоянка механических транспортных средств вне существующей дорожно-тропиночной сети, не связанные с обеспечением функционирования памятника природы.

1.11. Разведение костров, сжигание сухих листьев и травы.

1.12. Расширение существующей дорожно-тропиночной сети.

1.13. Выгул, прогон и выпас сельскохозяйственных животных.

1.14. Повреждение ограждений, информационных знаков, стендов, указателей и других объектов инфраструктуры памятника природы.

2. Режим особой охраны особо охраняемой природной территории регионального значения – памятника природы «Парк с. Ильинское» устанавливается бессрочно.

3. На особо охраняемой природной территории регионального значения – памятнике природы «Парк с. Ильинское» допускается по согласованию с министерством природных ресурсов и экологии Калужской области:

3.1. Проведение противопожарных, санитарно-оздоровительных и иных профилактических мероприятий, необходимых для обеспечения противопожарной

безопасности и поддержания санитарных свойств территории памятника природы; посадка деревьев, кустарников и других зеленых насаждений.

3.2. Использование биологических мер борьбы с вредителями леса.

3.3. Устройство гнездовий для птиц.

3.4. Проведение научных исследований, включая экологический мониторинг.

3.5. Организация эколого-просветительских мероприятий (проведение учебно-познавательных экскурсий, организация и обустройство экологических учебных троп).