

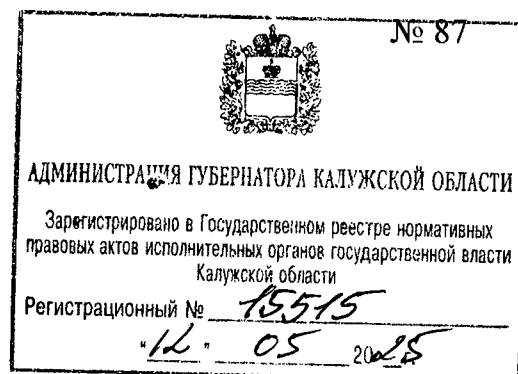
**УПРАВЛЕНИЕ ПО ОХРАНЕ ОБЪЕКТОВ КУЛЬТУРНОГО НАСЛЕДИЯ  
КАЛУЖСКОЙ ОБЛАСТИ**

---

**ПРИКАЗ**

18 апреля 2025 года

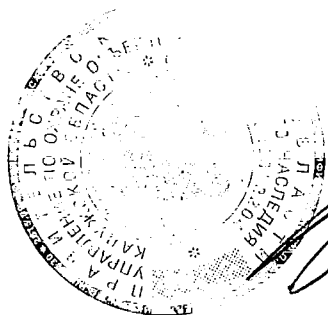
**Об утверждении границ и режима использования территории выявленного объекта археологического наследия «Селище», X-XIII вв., XIV-XVII вв., расположенного в с. Беницы Боровского района Калужской области, на окраине села**



В соответствии с Федеральным законом «Об объектах культурного наследия (памятниках истории и культуры) народов Российской Федерации», Законом Калужской области «Об объектах культурного наследия (памятниках истории и культуры) народов Российской Федерации, расположенных на территории Калужской области», приказом Министерства культуры Российской Федерации от 04.06.2015 № 1745 «Об утверждении требований к составлению проектов границ территорий объектов культурного наследия» (в ред. приказа Министерства культуры Российской Федерации от 02.02.2024 № 184), постановлением Правительства Калужской области от 14.01.2019 № 4 «Об установлении порядка утверждения границ территории выявленного объекта культурного наследия», постановлением Правительства Калужской области от 26.08.2015 № 481 «О создании управления по охране объектов культурного наследия Калужской области» (в ред. постановлений Правительства Калужской области от 31.08.2017 № 499, от 29.01.2018 № 56, от 10.10.2018 № 624, от 14.05.2020 № 378, от 28.05.2021 № 336, от 30.08.2021 № 568, от 13.06.2023 № 393, от 11.11.2024 № 686, от 17.12.2024 № 778), **ПРИКАЗЫВАЮ:**

1. Утвердить границы территории выявленного объекта археологического наследия «Селище», X-XIII вв., XIV-XVII вв., расположенного в с. Беницы Боровского района Калужской области, на окраине села, согласно приложению № 1 к настоящему приказу.
2. Утвердить режим использования территории выявленного объекта археологического наследия «Селище», X-XIII вв., XIV-XVII вв., расположенного в с. Беницы Боровского района Калужской области, на окраине села, согласно приложению № 2 к настоящему приказу.
3. Настоящий приказ вступает в силу со дня его официального опубликования.

Начальник управления



**Е.Е. Чудаков**

**Описание границ территории выявленного объекта археологического наследия  
«Селище», X-XIII вв., XIV-XVII вв., расположенного в с. Беницы Боровского  
района Калужской области, на окраине села**

Западная граница селища проходит от т. 1 до т. 4 (через точки 2, 3).  
Направление: север-юг. Граница определена на основании рельефа местности.  
Граница проходит вдоль склона к р. Межовки. Протяженность от точки 1 до точки 4 –  
212,7 м.

В точке 4 граница поворачивает в западном направлении (до т. 5). Направление  
восток – запад. Граница определена на основании шурфовочных работ.  
Протяженность от точки 4 до точки 5 – 80,6 м.

В т. 5 граница поворачивает на северо-запад (до т. 6). Граница определена на  
основании шурфовочных работ, разрытий антропогенного происхождения.  
Протяженность от точки 5 до точки 6 – 250,5 м.

В т. 6 граница поворачивает в северо-восточном направлении (до т. 7). Граница  
определена на основании шурфовочных работ, особенностей рельефа местности.  
Протяженность от точки 6 до точки 7 – 88,5 м.

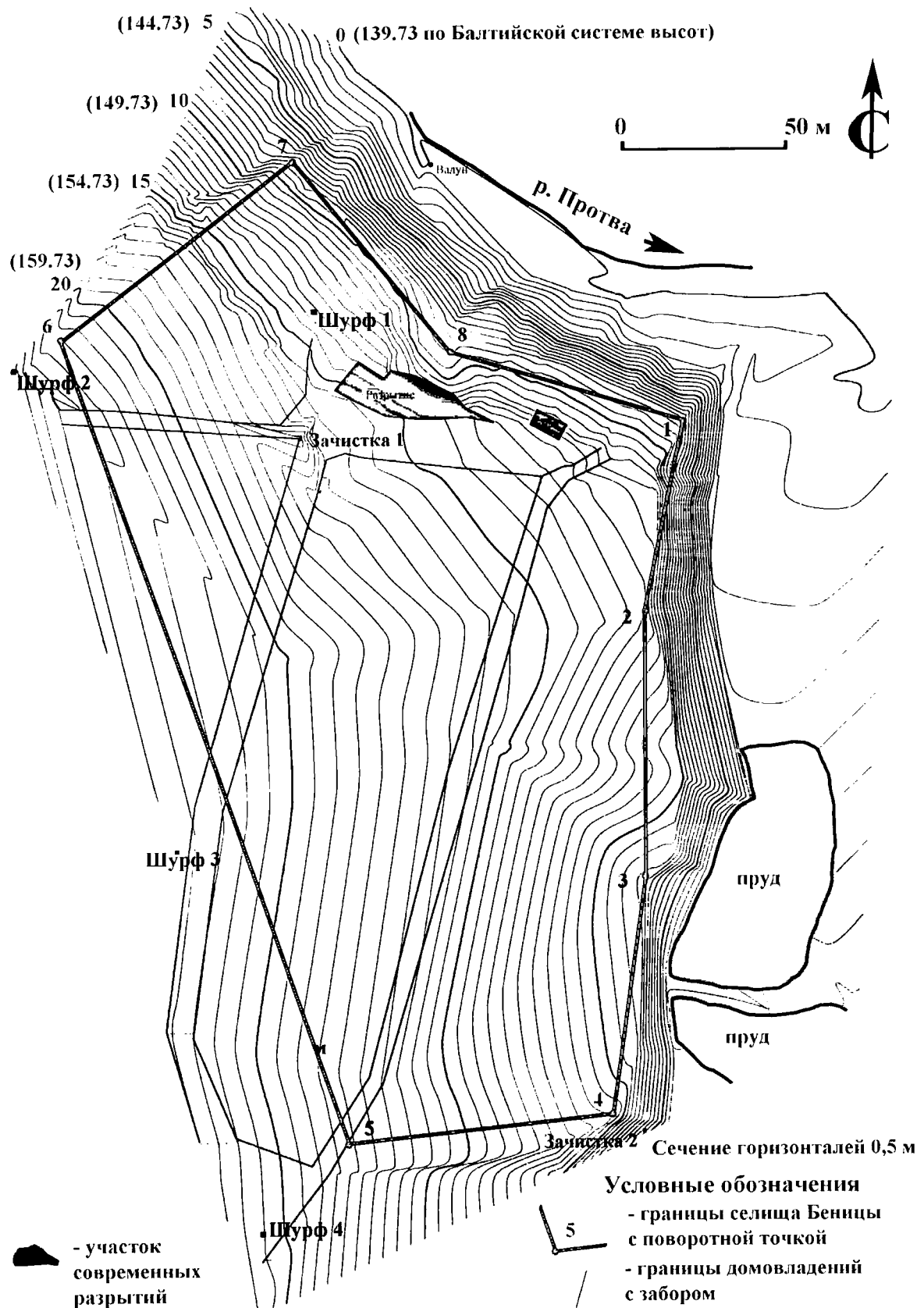
В т. 7 граница поворачивает в юго-восточном направлении (до т. 1 (через точку  
8)). Граница определена на основании особенностей рельефа местности.  
Протяженность от точки 6 до точки 7 – 149,2 м.

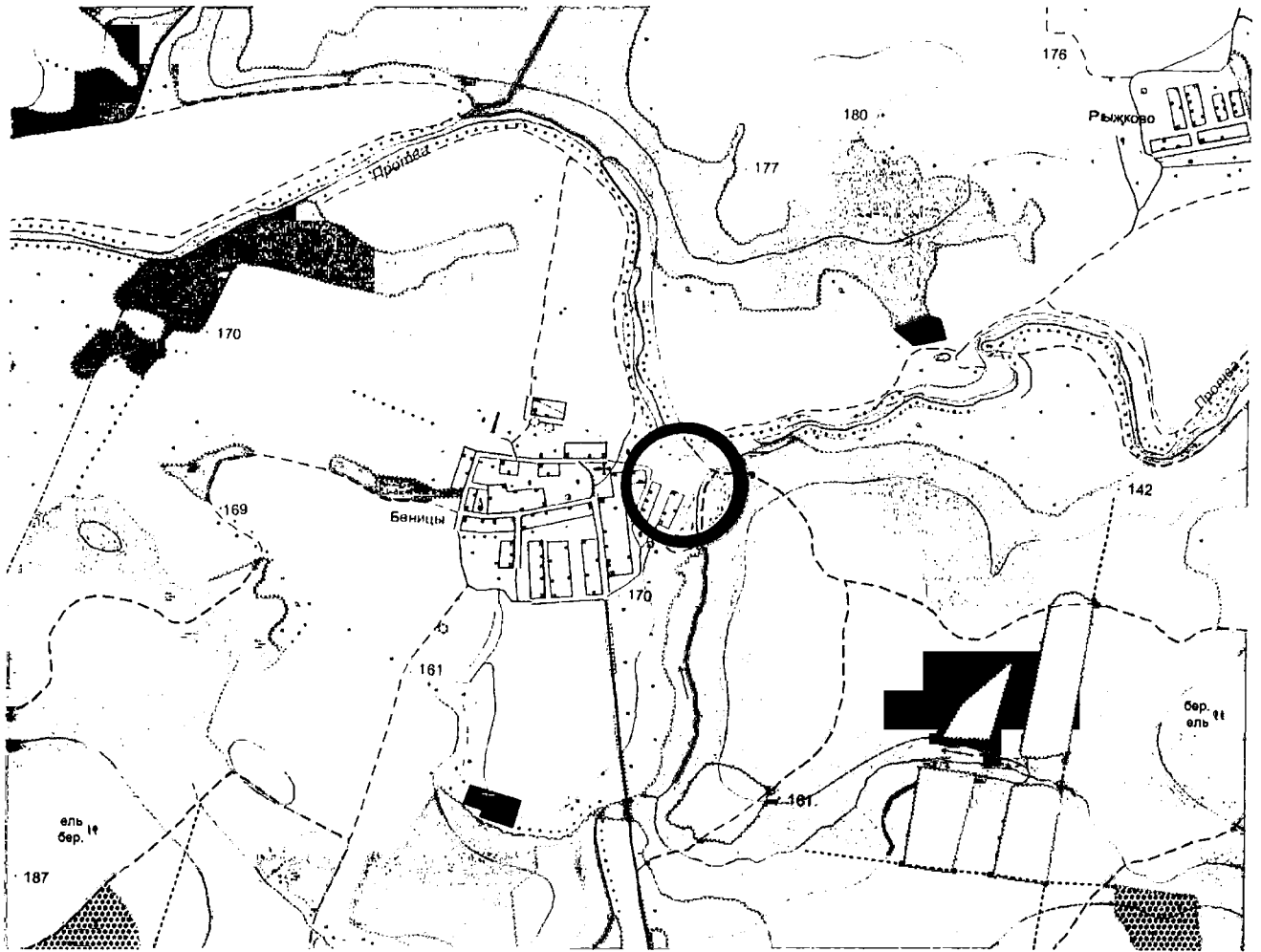
**Координаты характерных точек (МСК)  
границ территории выявленного объекта археологического наследия  
«Селище», X-XIII вв., XIV-XVII вв., расположенного в с. Беницы  
Боровского района Калужской области, на окраине села**

Площадь территории памятника – 27285,95 кв. м.

№№ точек	X	Y
1	507520.04	1304383.36
2	507461.98	1304371.69
3	507381.25	1304371.64
4	507309.28	1304361.43
5	507300.55	1304281.37
6	507545.87	1304194.36
7	507599.57	1304264.92
8	507541.38	1304312.79

**Карта-схема границ территории выявленного объекта археологического наследия «Селище», X-XIII вв., XIV-XVII вв., расположенного в с. Беницы Боровского района Калужской области, на окраине села**





**Режим использования территории выявленного объекта археологического наследия «Селище», X-XIII вв., XIV-XVII вв., расположенного в с. Беницы Боровского района Калужской области, на окраине села**

Запрещается:

Проведение земляных, строительных, мелиоративных, хозяйственных и иных работ без проведения предусмотренных законом охранных археологических исследований.

Проведение археологических исследований на территории объекта археологического наследия без наличия у исследователя разрешения (открытого листа), выданного Министерством культуры РФ.

Разрешается:

Деятельность, связанная с проведением археологических исследований и научным изучением объекта археологического наследия.