

**УПРАВЛЕНИЕ ПО ОХРАНЕ ОБЪЕКТОВ КУЛЬТУРНОГО НАСЛЕДИЯ
КАЛУЖСКОЙ ОБЛАСТИ**

ПРИКАЗ

24 сентября 2025 года

№ 180

О включении в единый государственный реестр объектов культурного наследия (памятников истории и культуры) народов Российской Федерации выявленного объекта культурного наследия «Дом Фалеевых», XIX в., расположенного по адресу: Калужская область, г. Калуга, ул. Никитина, д. 2

В соответствии с Федеральным законом «Об объектах культурного наследия (памятниках истории и культуры) народов Российской Федерации», Законом Калужской области «Об объектах культурного наследия (памятниках истории и культуры) народов Российской Федерации, расположенных на территории Калужской области», постановлением Правительства Калужской области от 26.08.2015 № 481 «О создании управления по охране объектов культурного наследия Калужской области», (в ред. постановлений Правительства Калужской области от 31.08.2017 № 499, от 29.01.2018 № 56, от 10.10.2018 № 624, от 14.05.2020 № 378, от 28.05.2021 № 336, от 30.08.2021 № 568, от 13.06.2023 № 393, от 11.11.2024 № 686, от 17.12.2024 № 778, от 15.09.2025 № 577), постановлением Правительства Калужской области от 22.01.2018 № 36 «Об утверждении Порядка принятия решения о включении объекта культурного наследия регионального значения или объекта культурного наследия местного (муниципального) значения в единый государственный реестр объектов культурного наследия (памятников истории и культуры) народов Российской Федерации», актом государственной историко-культурной экспертизы выявленного объекта культурного наследия «Дом Фалеевых», XIX в. (Калужская область, г. Калуга, ул. Никитина, д. 2) в целях обоснования целесообразности включения в единый государственный реестр объектов культурного наследия (памятников истории и культуры) народов Российской Федерации, подготовленным экспертом, аттестованным Министерством культуры Российской Федерации, Мартыновым А.Ф., ПРИКАЗЫВАЮ:

1. Включить выявленный объект культурного наследия «Дом Фалеевых», XIX в., расположенный по адресу: Калужская область, г. Калуга, ул. Никитина, д. 2, в единый государственный реестр объектов культурного наследия (памятников истории и культуры) народов Российской Федерации в качестве объекта культурного наследия регионального значения с наименованием и датировкой: «Дом семьи Фалеевых, позднее госпиталь общества «Красного Креста», конец XVIII в. - начало XIX в., конец XIX в. - начало XX в., по адресу:

Калужская область, г. Калуга, ул. Никитина, д. 2, и установить вид данного объекта – памятник.

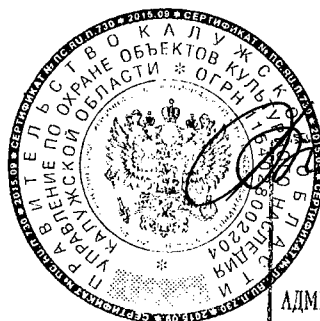
2. Утвердить предмет охраны объекта культурного наследия регионального значения «Дом семьи Фалеевых, позднее госпиталь общества «Красного Креста», конец XVIII в. - начало XIX в., конец XIX в. - начало XX в., по адресу: Калужская область, г. Калуга, ул. Никитина, д. 2, согласно приложению № 1 к настоящему приказу.

3. Утвердить границы территории объекта культурного наследия регионального значения «Дом семьи Фалеевых, позднее госпиталь общества «Красного Креста», конец XVIII в. - начало XIX в., конец XIX в. - начало XX в., по адресу: Калужская область, г. Калуга, ул. Никитина, д. 2, согласно приложению № 2 (графическое описание) и приложению № 3 (координаты характерных (поворотных) точек, текстовое описание) к настоящему приказу.

4. Утвердить режим использования территории объекта культурного наследия регионального значения «Дом семьи Фалеевых, позднее госпиталь общества «Красного Креста», конец XVIII в. - начало XIX в., конец XIX в. - начало XX в., по адресу: Калужская область, г. Калуга, ул. Никитина, д. 2, согласно приложению № 4 к настоящему приказу.

5. Настоящий приказ вступает в силу по истечении десяти дней после его официального опубликования.

И.о. начальника управления



А.В. Сорокина



АДМИНИСТРАЦИЯ ГУБЕРНАТОРА КАЛУЖСКОЙ ОБЛАСТИ

Зарегистрировано в Государственном реестре нормативных правовых актов исполнительных органов государственной власти Калужской области

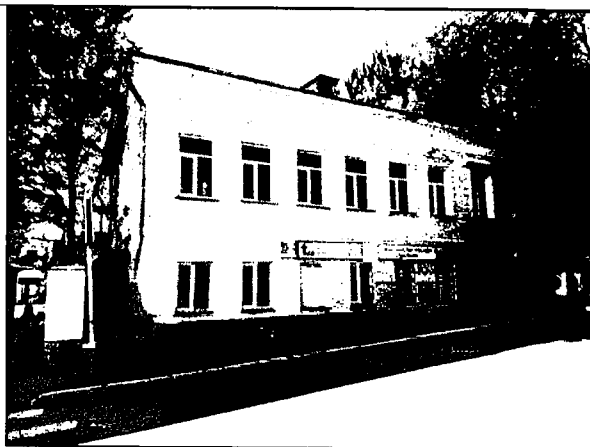
Регистрационный № 15811

13.10.2017

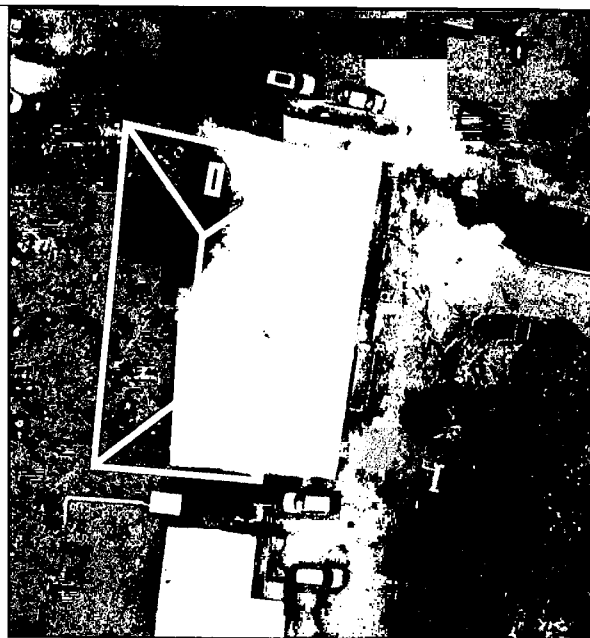
Описание особенностей объекта культурного наследия регионального значения «Дом семьи Фалеевых, позднее госпиталь общества «Красного Креста», конец XVIII в. - начало XIX в., конец XIX в. - начало XX в., по адресу: Калужская область, г. Калуга, ул. Никитина, д. 2 (предмет охраны объекта культурного наследия)

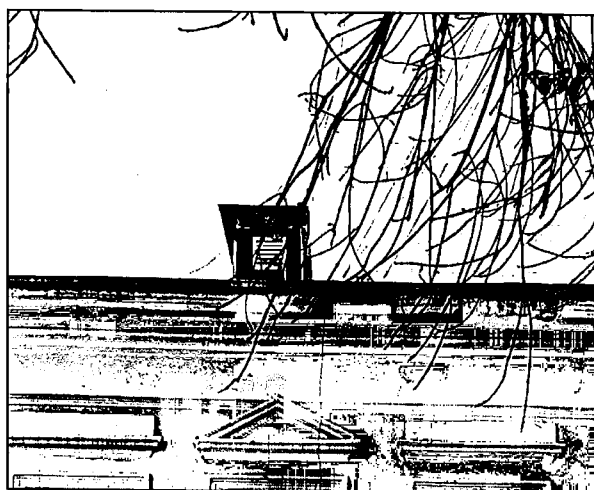
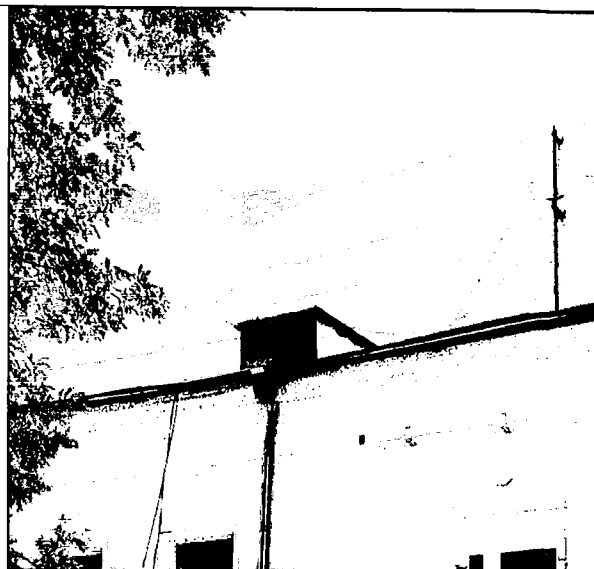
Описание предмета охраны	Графическое и (или) фотографическое описание предмета охраны
Градостроительные характеристики:	
<p>Местоположение памятника на начало XX в.: историческая красная линия улицы Никитина в городе Калуга.</p>	
<p>Композиционная значимость памятника в структуре окружающего культурного ландшафта: историко-архитектурная доминанта.</p>	
Архитектурные и конструктивные характеристики:	

Объемно-пространственная композиция памятника: прямоугольный в плане двухэтажный объем под скатной крышей.



Крыша на начало XX в.: конфигурация крыши (вальмовая); материал конструкций (стропила и обрешетка деревянные); характер кровельного покрытия (гладкое металлическое покрытие с фальцевым соединением); чердачные окна (конфигурация).





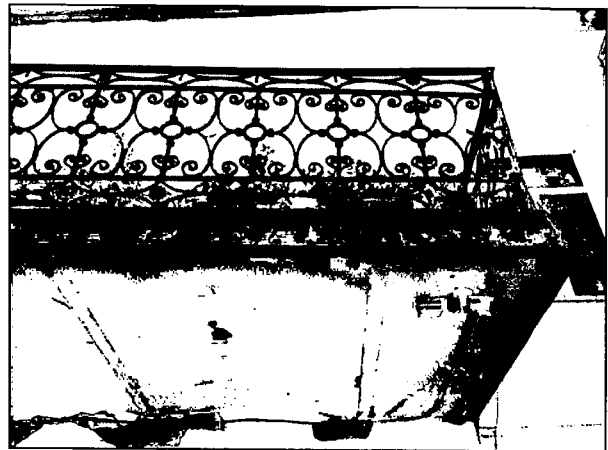
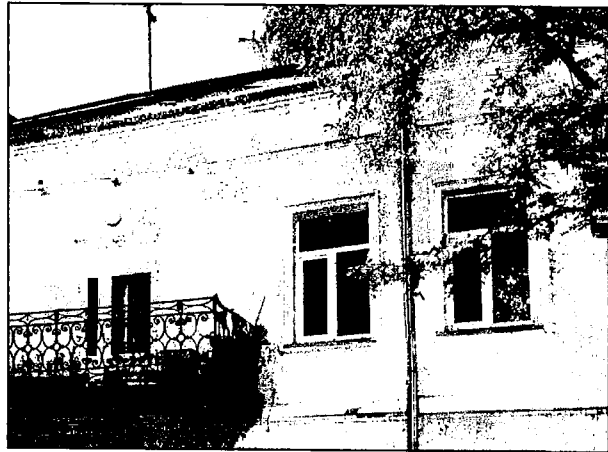
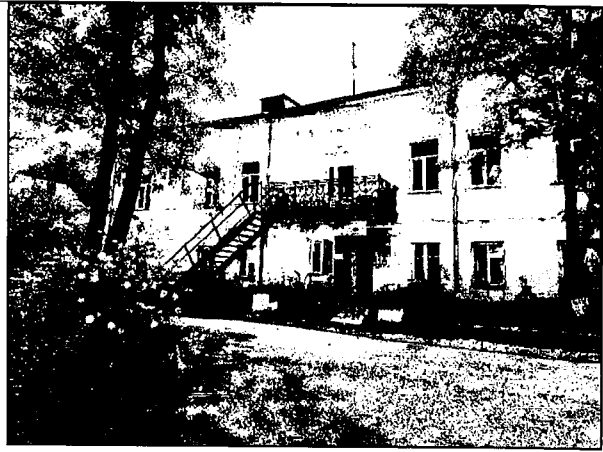
Композиция и архитектурно-художественное оформление северного (главного) фасада на начало XX в., включая местоположение, форму и размер оконных (световых и ложных) и дверных проемов; тянутых и профилированных наличников; подоконных полочек; надоконных сандриков (треугольные и прямоугольные); простого (гладкого) венчающего фриза и профилированного карниза; горизонтального (линейного) руста стен



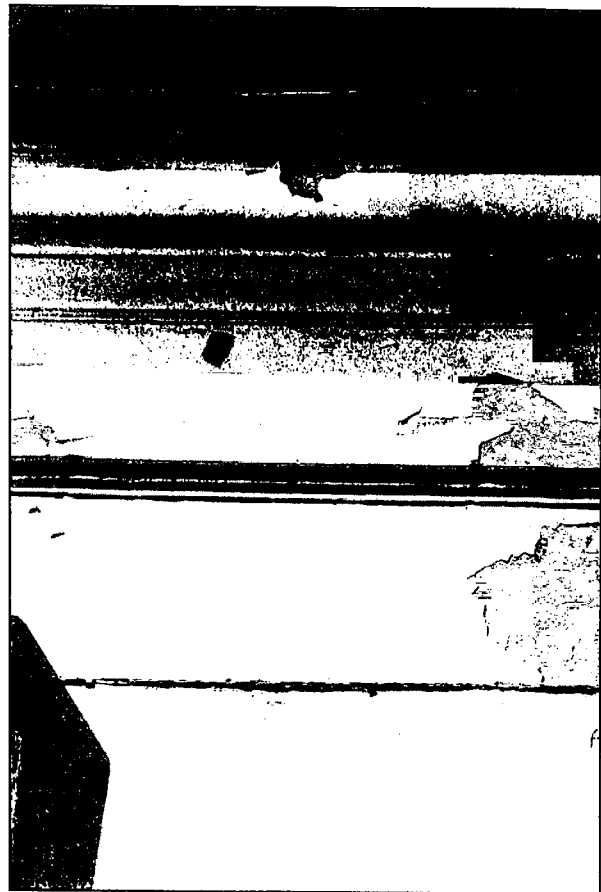
первого этажа;
межэтажного пояса.

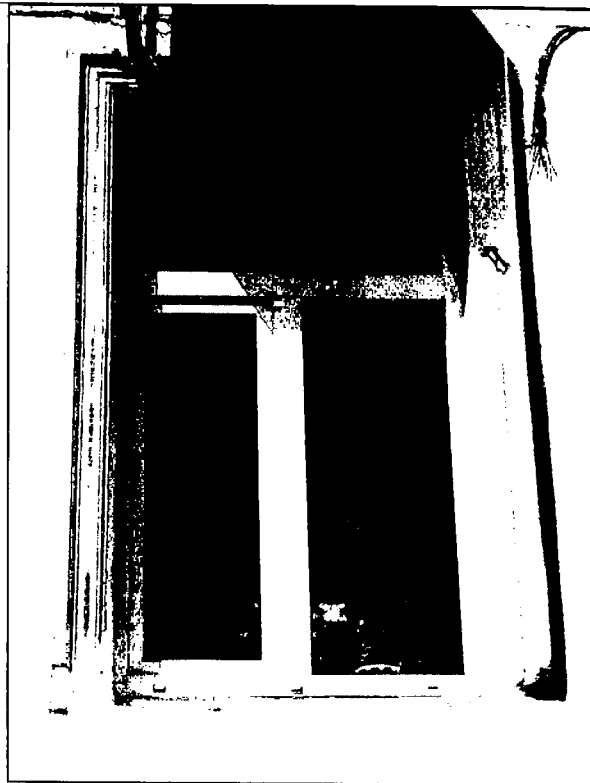


Композиция и архитектурно-художественное оформление восточного (бокового) фасада на начало XX в., включая местоположение, форму и размер оконных (световых и ложных) и дверных проемов; тянутых и профилированных наличников; подоконных полочек; балкона с кованым ограждением растительного орнамента; простого (гладкого) венчающего фриза и профилированного карниза; межэтажного пояса.



Композиция и архитектурно-художественное оформление южного (дворового) фасада на начало XX в., включая местоположение, форму и размер оконных проемов; тянутых и профилированных наличников; подоконных полочек; простого (гладкого) венчающего фриза и профилированного карниза; межэтажного пояса.





Композиция и архитектурно-художественное оформление западного (бокового) фасада на начало XX в., включая местоположение, форму и размер оконных проемов; простого (гладкого) венчающего фриза и профилированного карниза; межэтажного пояса.

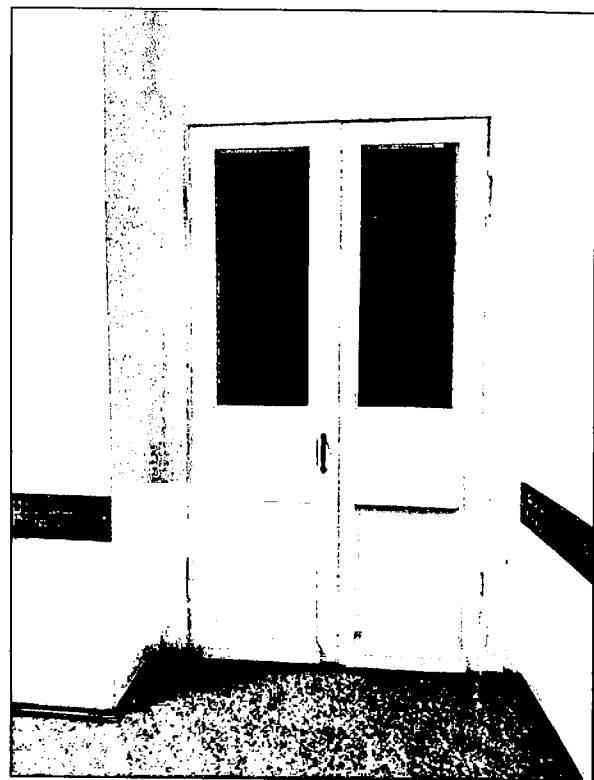
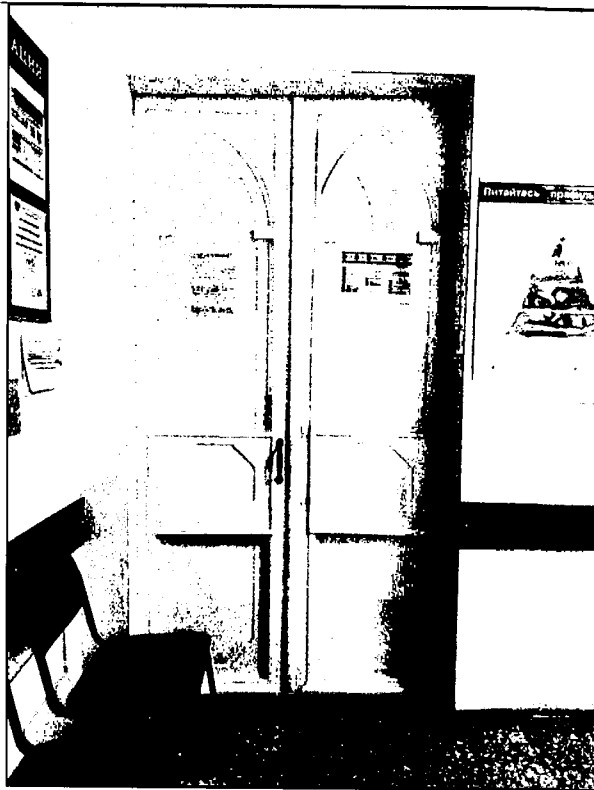


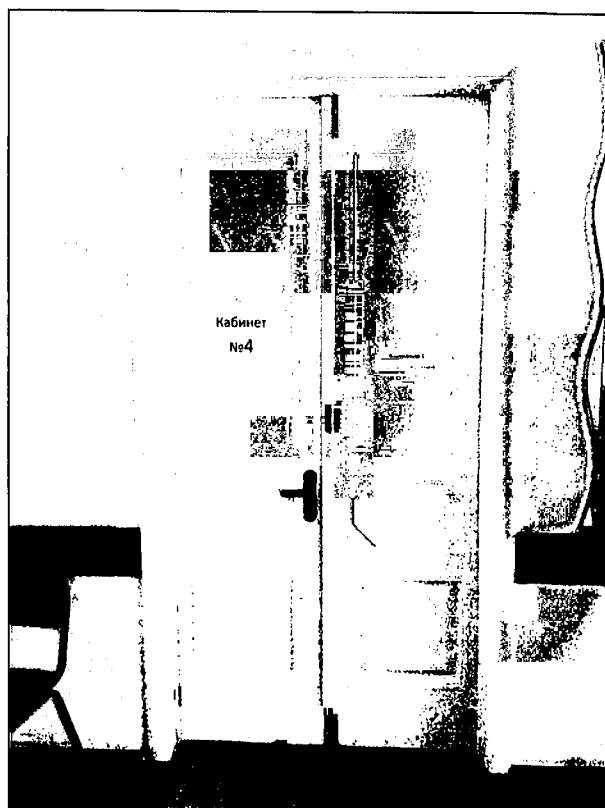
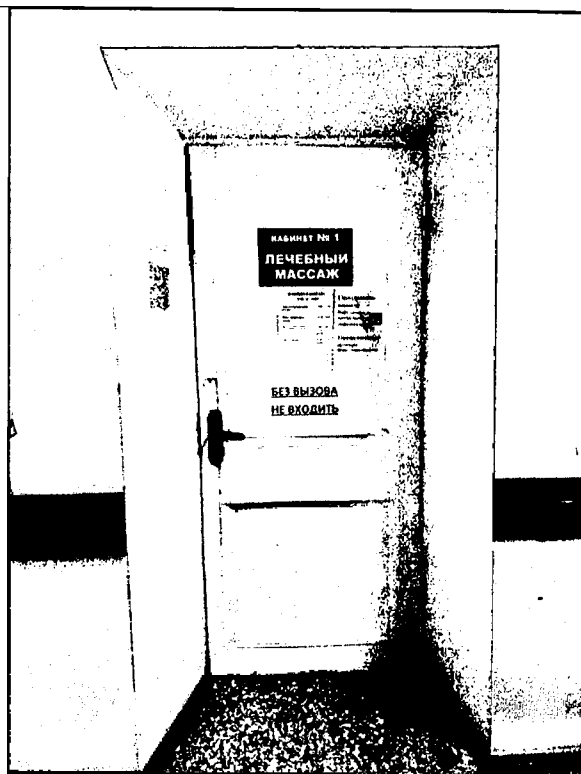


Отделка фасадной поверхности: окраска по штукатурному слою, рустовка.

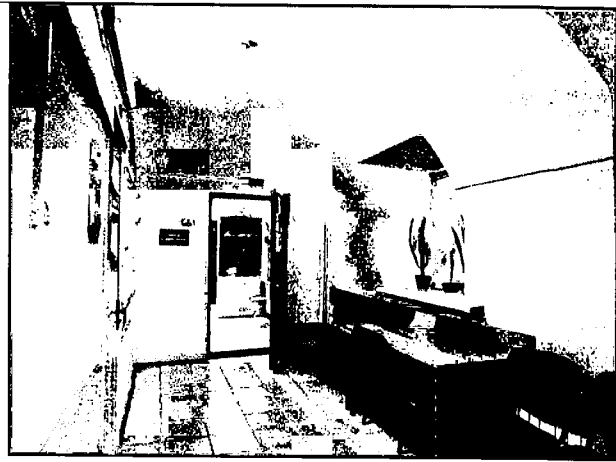


Заполнение дверных проемов помещений второго этажа, местоположение: столярные филенчатые глухие и остекленные, одностворчатые и двустворчатые двери согласно графическому описанию предмета охраны.





Пространственно-планировочная структура интерьеров в пределах сохранившихся исторических капитальных стен, оконных и дверных проемов, сводчатых перекрытий (коробовый свод и распалубки) согласно графическому описанию предмета охраны.



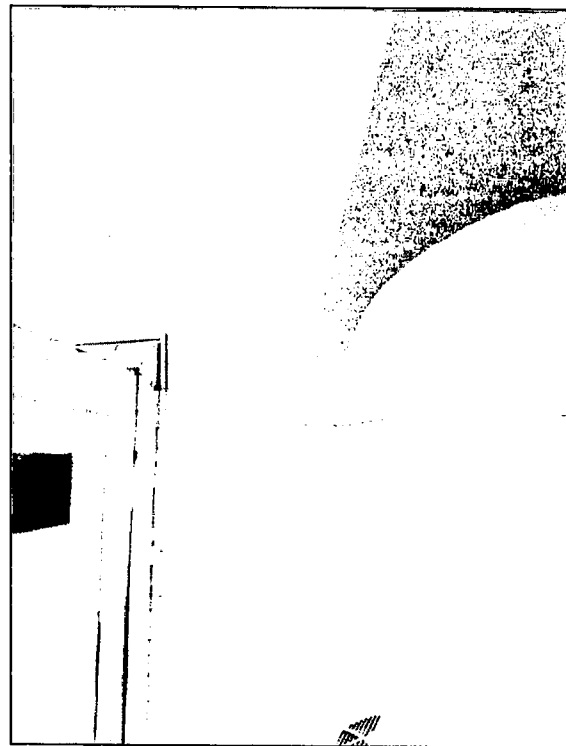
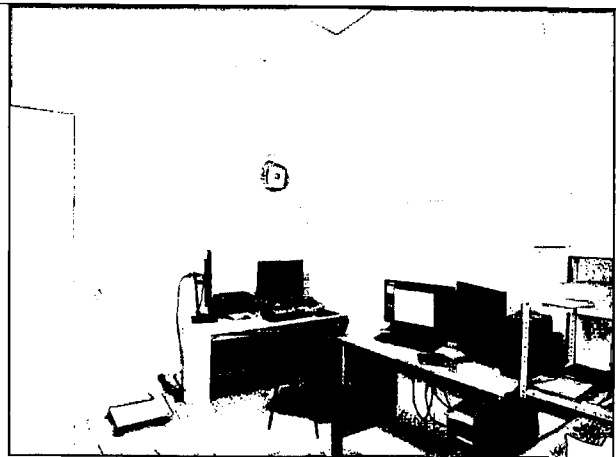
Конструктивная схема памятника на начало конец XIX в. - начало XX в.: бескаркасная с несущими кирпичными стенами из брускового глиняного кирпича на известковом растворе.

Тип фундамента здания (бутовый), его расположение.

Местоположение исторических продольных и поперечных несущих стен и тип материала изготовления (кирпичная кладка).

Перекрытия: плоские, коробовый свод с распалубками.

Перемычки: клинчатые.



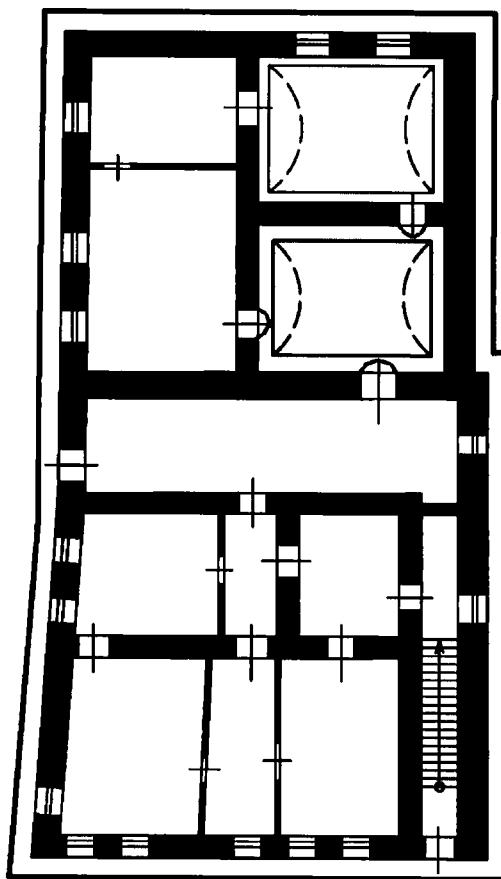


Лестница одномаршевая, ее
местоположение и
пространственное решение.

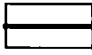


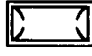

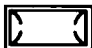


**Графическое описание предмета охраны объекта культурного наследия
регионального значения «Дом семьи Фалеевых, позднее госпиталь общества
«Красного Креста», конец XVIII в. - начало XIX в., конец XIX в. - начало XX
в., по адресу: Калужская область, г. Калуга, ул. Никитина, д. 2**

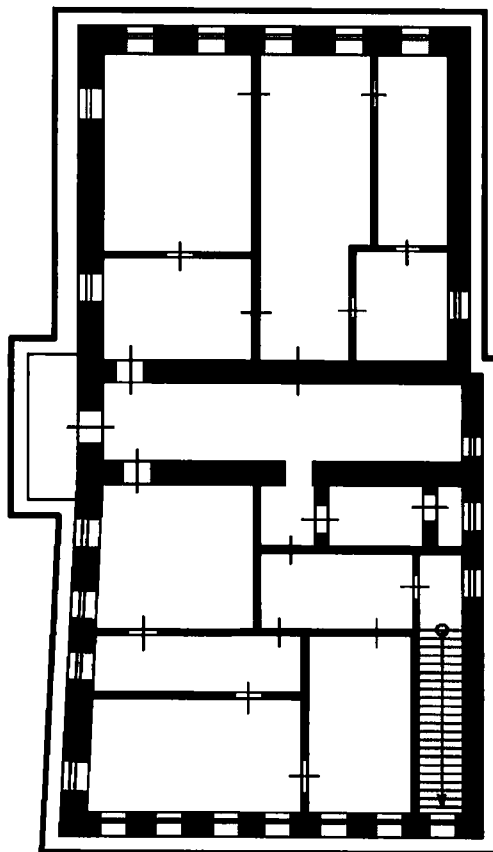
План 1 этажа



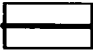





Масштаб 1:200

-  - Архитектурно-художественное оформление фасадов, габариты здания на начало XIX в.
-  - Капитальные исторические кирпичные стены на начало XIX в.
-  - Местоположение исторических оконных и дверных проемов
-  - Цилиндрический (коробовый) свод
-  - Местоположение исторической каменной лестницы
-  - Цилиндрический (коробовый) свод с распалубками

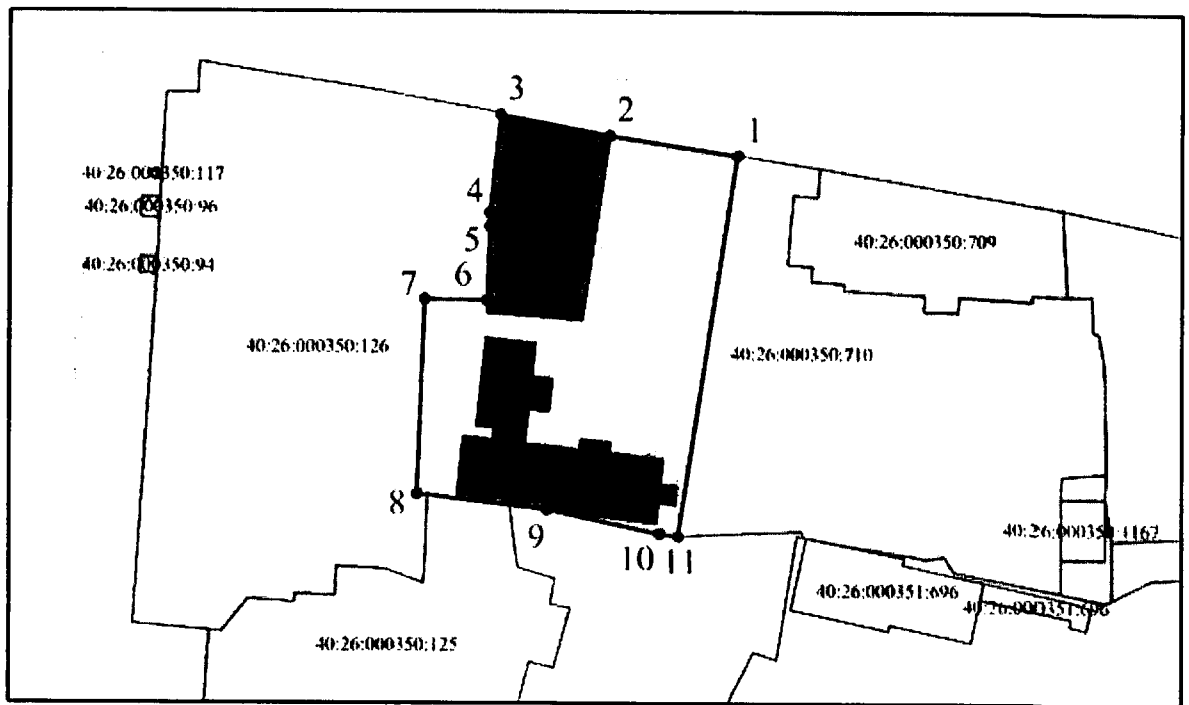
План 2 этажа



Масштаб 1:200







-  - Архитектурно-художественное оформление фасадов, габариты здания на начало XIX в.
-  - Капитальные исторические кирпичные стены на начало XIX в.
-  - Местоположение исторических оконных и дверных проемов
-  - Исторический балкон с кованым ограждением
-  - Местоположение исторической каменной лестницы
-  - Исторические столярные филенчатые двери

**Графическое описание границ территории объекта культурного наследия
регионального значения «Дом семьи Фалеевых, позднее госпиталь общества
«Красного Креста», конец XVIII в. - начало XIX в., конец XIX в. - начало XX
в., по адресу: Калужская область, г. Калуга, ул. Никитина, д. 2**



Масштаб 1:1000

Условные обозначения:

-  - Территория объекта культурного наследия регионального значения «Дом семьи Фалеевых, позднее госпиталь общества «Красного Креста», конец XVIII в. - начало XIX в., конец XIX в. - начало XX в., Калужская область, город Калуга, улица Никитина, дом 2);
-  - Обозначение характерной поворотной точки;
-  - Объект культурного наследия регионального значения «Дом семьи Фалеевых, позднее госпиталь общества «Красного Креста», конец XVIII в. - начало XIX в., конец XIX в. - начало XX в., Калужская область, город Калуга, улица Никитина, дом 2);
-  - Ценные объекты исторической среды объекта культурного наследия, конец XIX в.;
-  - Поздняя (неценная) постройка;
-  - Обозначение земельных участков, состоящих на кадастровом учете.

Координаты характерных (поворотных) точек границ территории объекта культурного наследия регионального значения «Дом семьи Фалеевых, позднее госпиталь общества «Красного Креста», конец XVIII в. - начало XIX в., конец XIX в. - начало XX в., по адресу: Калужская область, г. Калуга, ул. Никитина, д. 2

Координаты характерных точек (МСК)				
Обозначение характерных точек границ	Координаты, м		Средняя квадратическая погрешность положения характерной точки (Mt), м	Метод определения координат
	X	Y		
1	429634.25	1300665.23	Аналитический метод	Mt=0.1
2	429637.33	1300645.74	Аналитический метод	Mt=0.1
3	429640.46	1300629.33	Аналитический метод	Mt=0.1
4	429624.23	1300627.49	Аналитический метод	Mt=0.1
5	429624.20	1300627.69	Аналитический метод	Mt=0.1
6	429612.26	1300627.24	Аналитический метод	Mt=0.1
7	429612.40	1300617.73	Аналитический метод	Mt=0.1
8	429582.67	1300616.56	Аналитический метод	Mt=0.1
9	429580.29	1300636.29	Аналитический метод	Mt=0.1
10	429576.64	1300653.23	Аналитический метод	Mt=0.1

11	429576.26	1300656.08	Аналитический метод	Mt=0.1
1	429634.25	1300665.23	Аналитический метод	Mt=0.1

Текстовое описание границ территории объекта культурного наследия регионального значения «Дом семьи Фалеевых, позднее госпиталь общества «Красного Креста», конец XVIII в. - начало XIX в., конец XIX в. - начало XX в., по адресу: Калужская область, г. Калуга, ул. Никитина, д. 2

Обозначение части границ		Описание прохождения части границ
от точки	до точки	
1	2	19.73м. вдоль границы земельного участка с кадастровым номером 40:26:000350:710.
2	3	16.71м. вдоль границы земельного участка с кадастровым номером 40:26:000350:710.
3	4	16.33м. вдоль границы земельного участка с кадастровым номером 40:26:000350:710.
4	5	0.2м. вдоль границы земельного участка с кадастровым номером 40:26:000350:710.
5	6	11.95м. вдоль границы земельного участка с кадастровым номером 40:26:000350:710.
6	7	9.51м. вдоль границы земельного участка с кадастровым номером 40:26:000350:710.
7	8	29.75м. вдоль границы земельного участка с кадастровым номером 40:26:000350:710.
8	9	19.87м. вдоль границы земельного участка с кадастровым номером 40:26:000350:710.
9	10	17.33м. вдоль границы земельного участка с кадастровым номером 40:26:000350:710.
10	11	2.88м. вдоль границы земельного участка с кадастровым номером 40:26:000350:710.
11	1	58.71м. в северо-восточном направлении. Контур замыкается.

**Режим использования территории объекта культурного наследия
регионального значения «Дом семьи Фалеевых, позднее госпиталь общества
«Красного Креста», конец XVIII в. - начало XIX в., конец XIX в. - начало XX
в., по адресу: Калужская область, г. Калуга, ул. Никитина, д. 2**

Территория объекта культурного наследия регионального значения «Дом семьи Фалеевых, позднее госпиталь общества «Красного Креста», конец XVIII в. - начало XIX в., конец XIX в. - начало XX в., относится к землям историко-культурного назначения.

На территории объекта культурного наследия разрешается:

-ведение хозяйственной деятельности, не противоречащей требованиям обеспечения сохранности объекта культурного наследия и позволяющей обеспечить функционирование объекта культурного наследия в современных условиях;

-сохранение объекта культурного наследия или его отдельных элементов;

-сохранение историко-градостроительной или природной среды объекта культурного наследия.

На территории объекта культурного наследия запрещается:

-строительство объектов капитального строительства;

-увеличение объемно-пространственных характеристик, существующих на территории памятника, объектов капитального строительства;

-проведение земляных, строительных, мелиоративных и иных работ, за исключением работ по сохранению объекта культурного наследия или его отдельных элементов, сохранению историко-градостроительной или природной среды объекта культурного наследия.