

**УПРАВЛЕНИЕ ПО ОХРАНЕ ОБЪЕКТОВ КУЛЬТУРНОГО НАСЛЕДИЯ
КАЛУЖСКОЙ ОБЛАСТИ**

ПРИКАЗ

24 сентября 2025 года

№ 181

О включении в единый государственный реестр объектов культурного наследия (памятников истории и культуры) народов Российской Федерации выявленного объекта культурного наследия «Жилой дом», XIX в., расположенного по адресу: Калужская область, г. Калуга, ул. Никитина, д. 4

В соответствии с Федеральным законом «Об объектах культурного наследия (памятниках истории и культуры) народов Российской Федерации», Законом Калужской области «Об объектах культурного наследия (памятниках истории и культуры) народов Российской Федерации, расположенных на территории Калужской области», постановлением Правительства Калужской области от 26.08.2015 № 481 «О создании управления по охране объектов культурного наследия Калужской области», (в ред. постановлений Правительства Калужской области от 31.08.2017 № 499, от 29.01.2018 № 56, от 10.10.2018 № 624, от 14.05.2020 № 378, от 28.05.2021 № 336, от 30.08.2021 № 568, от 13.06.2023 № 393, от 11.11.2024 № 686, от 17.12.2024 № 778, от 15.09.2025 № 577), постановлением Правительства Калужской области от 22.01.2018 № 36 «Об утверждении Порядка принятия решения о включении объекта культурного наследия регионального значения или объекта культурного наследия местного (муниципального) значения в единый государственный реестр объектов культурного наследия (памятников истории и культуры) народов Российской Федерации», актом государственной историко-культурной экспертизы выявленного объекта культурного наследия «Жилой дом», XIX в. (Калужская область, г. Калуга, ул. Никитина, д. 4) в целях обоснования целесообразности включения в единый государственный реестр объектов культурного наследия (памятников истории и культуры) народов Российской Федерации, подготовленным экспертом, аттестованным Министерством культуры Российской Федерации, Мартыновым А.Ф., ПРИКАЗЫВАЮ:

1. Включить выявленный объект культурного наследия «Жилой дом», XIX в., расположенный по адресу: Калужская область, г. Калуга, ул. Никитина, д. 4, в единый государственный реестр объектов культурного наследия (памятников истории и культуры) народов Российской Федерации в качестве объекта культурного наследия регионального значения с наименованием и датировкой: «Госпиталь общества «Красного Креста», середина XIX в. - конец XIX в., по адресу: Калужская область, г. Калуга, ул. Никитина, д. 4, и установить вид данного объекта – памятник.

2. Утвердить предмет охраны объекта культурного наследия регионального значения «Госпиталь общества «Красного Креста», середина XIX в. - конец XIX в., по адресу: Калужская область, г. Калуга, ул. Никитина, д. 4, согласно приложению № 1 к настоящему приказу.

3. Утвердить границы территории объекта культурного наследия регионального значения «Госпиталь общества «Красного Креста», середина XIX в. - конец XIX в., по адресу: Калужская область, г. Калуга, ул. Никитина, д. 4, согласно приложению № 2 (графическое описание) и приложению № 3 (координаты характерных (поворотных) точек, текстовое описание) к настоящему приказу.


4. Утвердить режим использования территории объекта культурного наследия регионального значения «Госпиталь общества «Красного Креста», середина XIX в. - конец XIX в., по адресу: Калужская область, г. Калуга, ул. Никитина, д. 4, согласно приложению № 4 к настоящему приказу.

5. Настоящий приказ вступает в силу по истечении десяти дней после его официального опубликования.

И.о. начальника управления

А.В. Сорокина

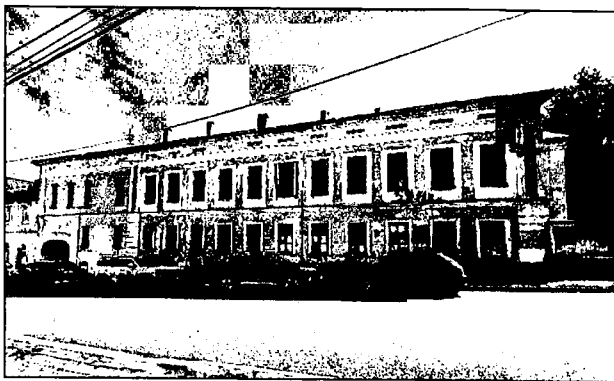



АДМИНИСТРАЦИЯ ГУБЕРНАТОРА КАЛУЖСКОЙ ОБЛАСТИ
Зарегистрировано в Государственном реестре нормативных правовых актов исполнительных органов государственной власти Калужской области
Регистрационный № <u>15812</u>
<u>13</u> <u>10</u> 20 <u>25</u> г.

Описание особенностей объекта культурного наследия регионального значения «Госпиталь общества «Красного Креста», середина XIX в. - конец XIX в., по адресу: Калужская область, г. Калуга, ул. Никитина, д. 4 (предмет охраны объекта культурного наследия)

Описание предмета охраны	Графическое и (или) фотографическое описание предмета охраны
Градостроительные характеристики:	
<p>Местоположение памятника на конец XIX в.: историческая красная линия улицы Никитина в городе Калуга.</p>	
<p>Композиционная значимость памятника в структуре окружающего культурного ландшафта: историко-архитектурная и градостроительная доминанта.</p>	
Архитектурные и конструктивные характеристики:	

Объемно-пространственная композиция памятника на конец XIX в.: единый (сблокированный) «П»-образный в плане двухэтажный объем на подвале под скатной (вальмовая и двускатная) крышей, сформированный в два этапа (середина и конец XIX в.), с западным ризалитом и восточной проездной (сквозной) трехцентровой аркой.



Крыша на конец XIX в.: конфигурация кровли скатная (вальмовая и двускатная); материал конструкций (стропила и обрешетка деревянные); характер кровельного покрытия (гладкое металлическое покрытие с фальцевым соединением).



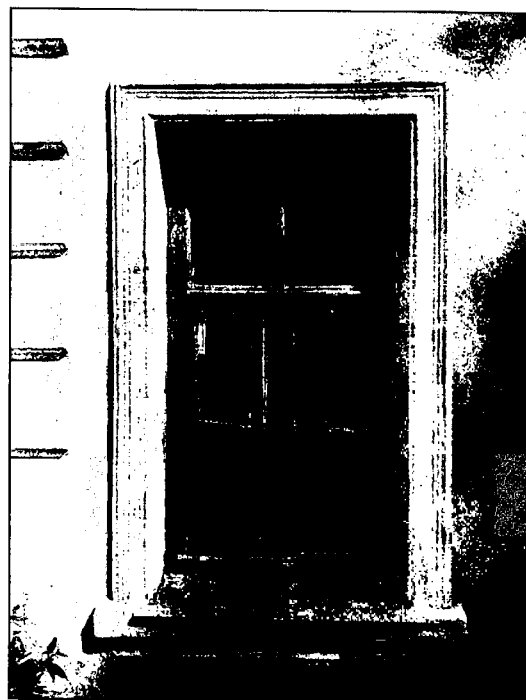
Композиция и архитектурно-художественное оформление главного (северного) фасада, включая местоположение, форму и размер оконных проемов; проездной (сквозной) арки; цоколя с обрезом; межэтажного пояса с профилировкой; лопаток и пилястр (с нишами, рустом и без руста (гладкие); тянутых профилированных наличников на профилированных подоконных полочках;



двухъярусного венчающего фриза с гладким поясом и поясом из лежащих ниш с выкружкой и профилированными поясами; венчающего карниза.



Композиция и архитектурно-художественное оформление западного (бокового) фасада, включая местоположение, форму и размер оконных и дверных проемов; цоколя с обрезом; лопаток (с нишами, рустом и без руста (гладкие); тянутых профилированных наличников на профилированных подоконных полочках; двухъярусного венчающего фриза с гладким поясом, обрамленных профилированными поясами; венчающего карниза; ризалита с треугольным фронтоном.



Композиция и архитектурно-художественное оформление южного (дворового) фасада, включая местоположение, форму и размер оконных и дверных проемов; проездной (сквозной) арки; цоколя с обрезом; межэтажного пояса с профилировкой; венчающего фриза с гладким поясом; венчающего карниза.

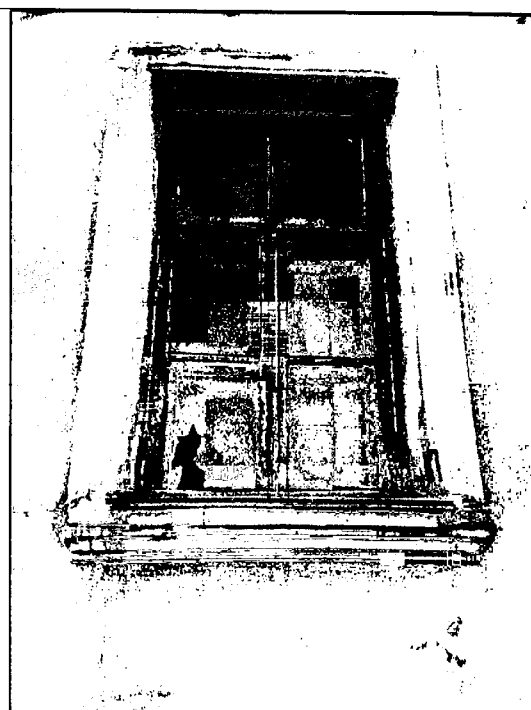




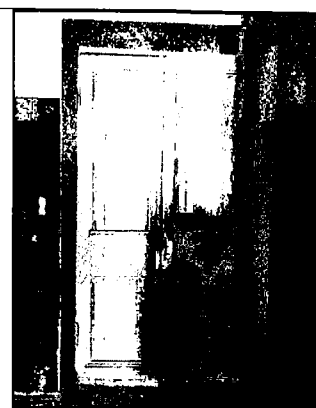
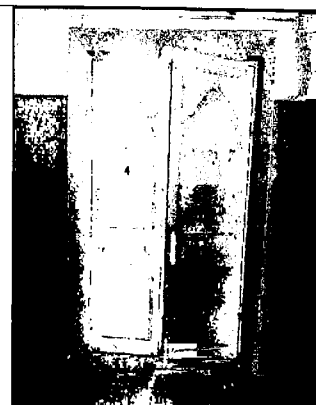
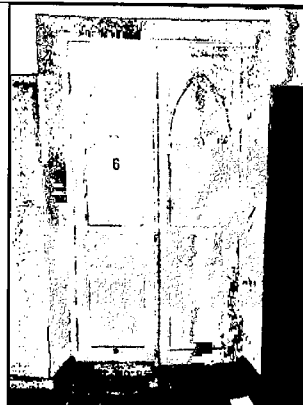
Отделка фасадной поверхности:
окраска по штукатурному слою,
рустовка лопаток.



Заполнение оконных проемов:
столярное шестистекольное с
форточкой.



Заполнение дверных проемов помещений второго этажа, местоположение: столярные филенчатые глухие и остекленные, двустворчатые двери согласно графическому описанию предмета охраны.



Пространственно-планировочная структура интерьеров в пределах сохранившихся исторических капитальных стен, оконных и дверных проемов, перекрытий и лестниц согласно графическому описанию предмета охраны.



Конструктивная схема памятника: бескаркасная с несущими кирпичными стенами из брускового глиняного кирпича.

Тип фундамента здания (бутовый, ленточный), его расположение.

Местоположение исторических продольных и поперечных несущих стен и тип материала изготовления (кирпичная кладка).



Перекрытия: плоские.

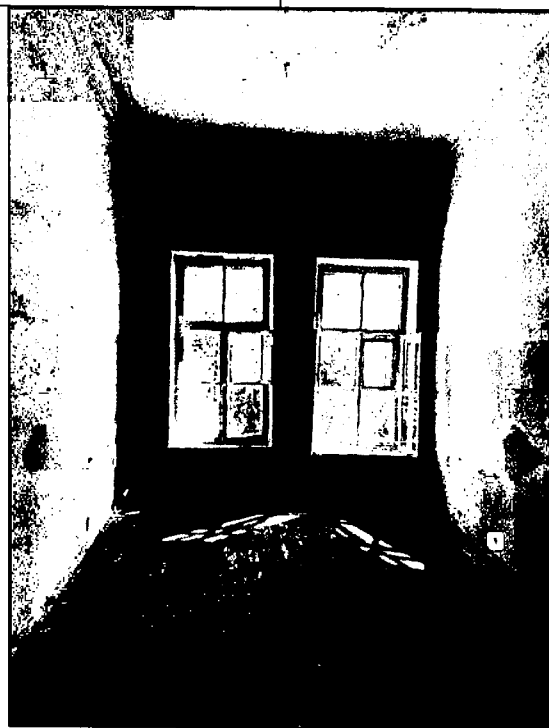
Перекрышки: клинчатые.



Лестница четырехмаршевая
конца XIX в, ее
пространственное и
конструктивное решение,
материал лестницы (бетонная по
металлическим косоурам),
количество: две (А и Б) согласно
графическому описанию
предмета охраны.

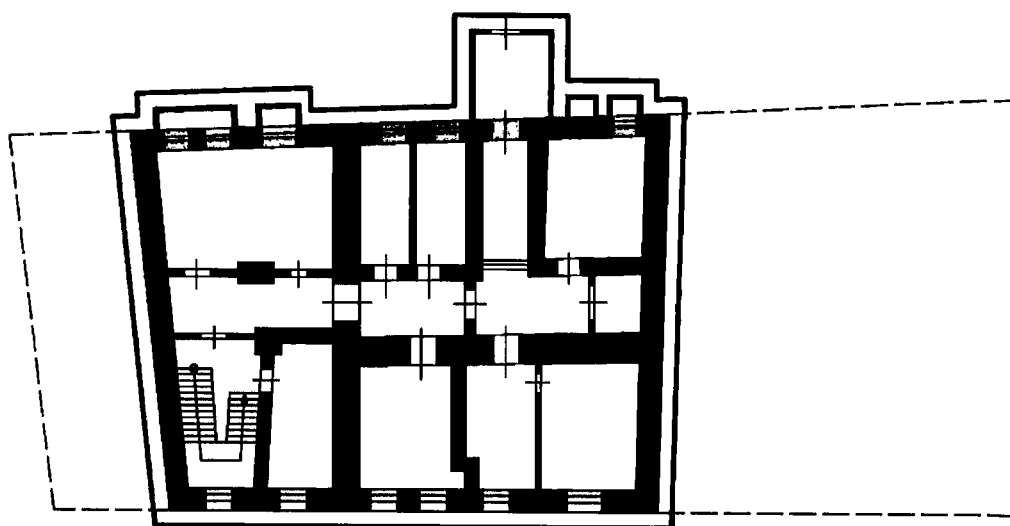




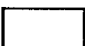
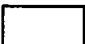
Архитектурно-художественное
оформление интерьеров:
историческое оформление
потолков (интерьерный карниз
(падуга) помещений второго
этажа) согласно графическому
описанию предмета охраны.



Графическое описание предмета охраны объекта культурного наследия
регионального значения «Госпиталь общества «Красного Креста», середина
XIX в. - конец XIX в., по адресу: Калужская область, г. Калуга, ул. Никитина,
д. 4

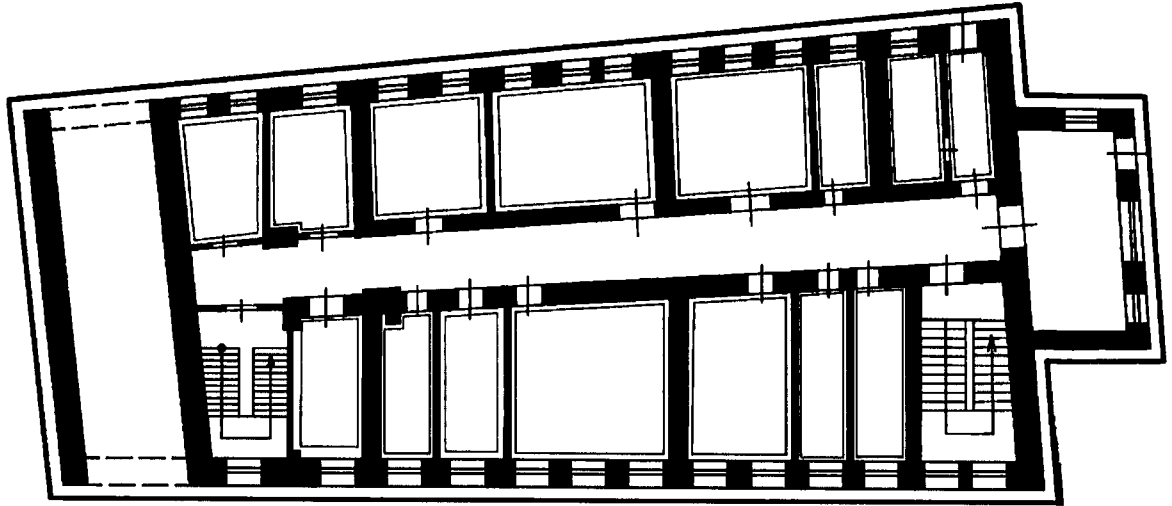
План подвала

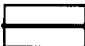

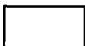
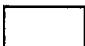
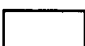
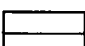


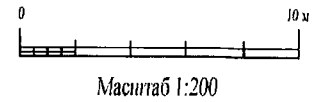
-  - Архитектурно-художественное оформление фасадов, габариты здания на конец XIX в.
-  - Капитальные исторические кирпичные стены на конец XIX в.
-  - Местоположение исторической лестницы
-  - Местоположение исторических оконных и дверных проемов



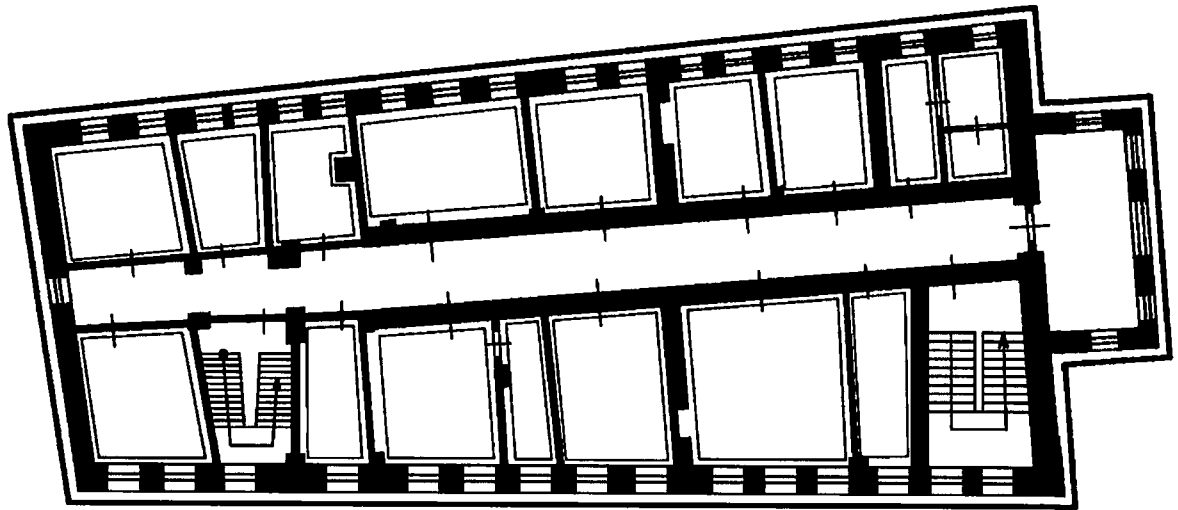
План 1 этажа

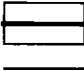

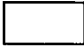


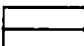


-  - Архитектурно-художественное оформление фасадов, габариты здания на конец XIX в.
-  - Капитальные исторические кирпичные стены на конец XIX в.
-  - Местоположение исторической лестницы
-  - Проезная арка
-  - Местоположение исторических оконных и дверных проемов
-  - Интерьерный карниз (падуга)



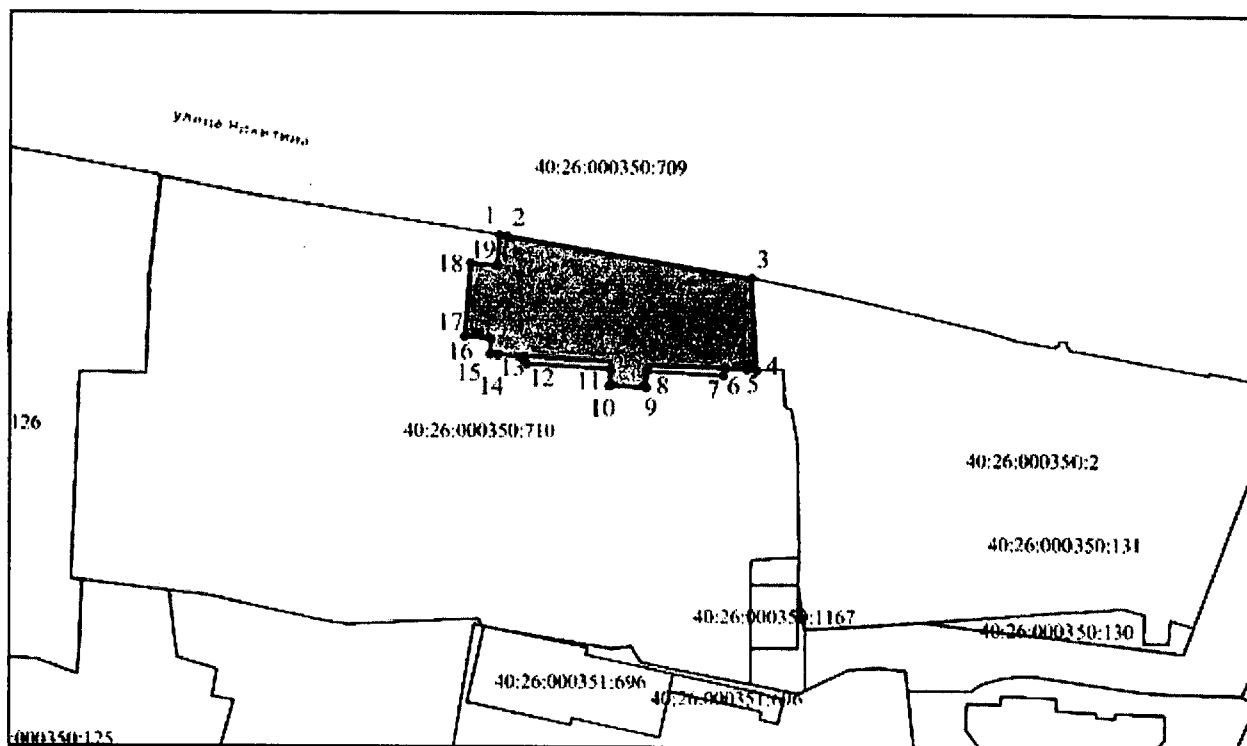
План 2 этажа



-  - Архитектурно-художественное оформление фасадов, габариты здания на конец XIX в.
-  - Капитальные исторические кирпичные стены на конец XIX в.
-  - Местоположение исторической лестницы
-  - Местоположение исторических оконных и дверных проемов
-  - Исторические столярные филенчатые двери
-  - Интерьерный карниз (падуга)





0 10 м
Масштаб 1:200

**Графическое описание границ территории объекта культурного наследия
регионального значения «Госпиталь общества «Красного Креста», середина
XIX в. - конец XIX в., по адресу: Калужская область, г. Калуга, ул. Никитина,
д. 4**



Масштаб 1:1000

Условные обозначения:

-  - Территория объекта культурного наследия регионального значения «Госпиталь общества «Красного Креста», середина XIX в. - конец XIX в., Калужская область, город Калуга, улица Никитина, дом 4;
-  - Обозначение характерной поворотной точки;
-  - Объект культурного наследия регионального значения «Госпиталь общества «Красного Креста», середина XIX в. - конец XIX в., Калужская область, город Калуга, улица Никитина, дом 4;
-  - Обозначение земельных участков, состоящих на кадастровом учете.

**Координаты характерных (поворотных) точек границ территории объекта
культурного наследия регионального значения «Госпиталь общества
«Красного Креста», середина XIX в. - конец XIX в., по адресу: Калужская
область, г. Калуга, ул. Никитина, д. 4**

Координаты характерных точек (МСК)				
Обозначение характерных точек границ	Координаты, м		Средняя квадратическая погрешность положения характерной точки (Mt), м	Метод определения координат
	X	Y		
1	429632.29	1300677.68	Аналитический метод	Mt=0.1
2	429632.17	1300678.45	Аналитический метод	Mt=0.1
3	429626.15	1300713.75	Аналитический метод	Mt=0.1
4	429612.88	1300714.47	Аналитический метод	Mt=0.1
5	429613.00	1300713.58	Аналитический метод	Mt=0.1
6	429613.14	1300709.71	Аналитический метод	Mt=0.1
7	429612.14	1300709.69	Аналитический метод	Mt=0.1
8	429612.76	1300698.88	Аналитический метод	Mt=0.1
9	429610.39	1300698.67	Аналитический метод	Mt=0.1
10	429610.55	1300693.43	Аналитический метод	Mt=0.1

11	429613.06	1300693.59	Аналитический метод	Mt=0.1
12	429613.76	1300681.26	Аналитический метод	Mt=0.1
13	429614.76	1300681.32	Аналитический метод	Mt=0.1
14	429615.03	1300677.33	Аналитический метод	Mt=0.1
15	429615.11	1300676.33	Аналитический метод	Mt=0.1
16	429617.33	1300676.48	Аналитический метод	Mt=0.1
17	429617.63	1300672.73	Аналитический метод	Mt=0.1
18	429628.23	1300673.60	Аналитический метод	Mt=0.1
19	429627.94	1300677.33	Аналитический метод	Mt=0.1
1	429632.29	1300677.68	Аналитический метод	Mt=0.1

Текстовое описание границ территории объекта культурного наследия регионального значения «Госпиталь общества «Красного Креста», середина XIX в. - конец XIX в., по адресу: Калужская область, г. Калуга, ул. Никитина, д. 4

Обозначение части границ		Описание прохождения части границ
от точки	до точки	
1	2	0.78 м. вдоль границы земельного участка с кадастровым номером 40:26:000350:709.
2	3	35.81 м. вдоль границы земельного участка с кадастровым номером 40:26:000350:709.
3	4	13.29 м. вдоль границы земельного участка с кадастровым номером 40:26:000350:709.

4	5	0.9 м. вдоль границы земельного участка с кадастровым номером 40:26:000350:709.
5	6	3.87 м. вдоль границы земельного участка с кадастровым номером 40:26:000350:709.
6	7	1.00 м. вдоль границы земельного участка с кадастровым номером 40:26:000350:709.
7	8	10.83 м. вдоль границы земельного участка с кадастровым номером 40:26:000350:709.
8	9	2.38 м. вдоль границы земельного участка с кадастровым номером 40:26:000350:709.
9	10	5.24 м. вдоль границы земельного участка с кадастровым номером 40:26:000350:709.
10	11	2.52 м. вдоль границы земельного участка с кадастровым номером 40:26:000350:709.
11	12	12.35 м. вдоль границы земельного участка с кадастровым номером 40:26:000350:709.
12	13	1.00 м. вдоль границы земельного участка с кадастровым номером 40:26:000350:709.
13	14	4.00 м. вдоль границы земельного участка с кадастровым номером 40:26:000350:709.
14	15	1.00 м. вдоль границы земельного участка с кадастровым номером 40:26:000350:709.
15	16	2.23 м. вдоль границы земельного участка с кадастровым номером 40:26:000350:709.
16	17	3.76 м. вдоль границы земельного участка с кадастровым номером 40:26:000350:709.
17	18	10.64 м. вдоль границы земельного участка с кадастровым номером 40:26:000350:709.
18	19	3.74 м. вдоль границы земельного участка с кадастровым номером 40:26:000350:709.
19	1	4.36 м. вдоль границы земельного участка с кадастровым номером 40:26:000350:709. Контур замыкается.

**Режим использования территории объекта культурного наследия
регионального значения «Госпиталь общества «Красного Креста», середина
XIX в. - конец XIX в., по адресу: Калужская область, г. Калуга, ул. Никитина,
д. 4**

Территория объекта культурного наследия регионального значения «Госпиталь общества «Красного Креста», середина XIX в. - конец XIX в., относится к землям историко-культурного назначения.

На территории объекта культурного наследия разрешается:

-ведение хозяйственной деятельности, не противоречащей требованиям обеспечения сохранности объекта культурного наследия и позволяющей обеспечить функционирование объекта культурного наследия в современных условиях;

-сохранение объекта культурного наследия или его отдельных элементов;

-сохранение историко-градостроительной или природной среды объекта культурного наследия.

На территории объекта культурного наследия запрещается:

-строительство объектов капитального строительства;

-увеличение объемно-пространственных характеристик, существующих на территории памятника, объектов капитального строительства;

-проведение земляных, строительных, мелиоративных и иных работ, за исключением работ по сохранению объекта культурного наследия или его отдельных элементов, сохранению историко-градостроительной или природной среды объекта культурного наследия.