

**УПРАВЛЕНИЕ ПО ОХРАНЕ ОБЪЕКТОВ КУЛЬТУРНОГО НАСЛЕДИЯ
КАЛУЖСКОЙ ОБЛАСТИ**

ПРИКАЗ

8 декабря 2025 года

№ 228

Об установлении зон охраны объекта культурного наследия регионального значения «Церковь Афанасьевская (деревянная)», 1704 г. расположенного по адресу: Калужская область, Мосальский район, село Посконь и утверждении требований к градостроительным регламентам в границах территорий данных зон

В соответствии с пунктом 3 статьи 34 Федерального закона «Об объектах культурного наследия (памятниках истории и культуры) народов Российской Федерации», постановлением Правительства Российской Федерации от 12.09.2015 № 972 «Об утверждении Положения о зонах охраны объектов культурного наследия (памятников истории и культуры) народов Российской Федерации и о признании утратившими силу отдельных положений нормативных правовых актов Правительства Российской Федерации» (в ред. постановления Правительства Российской Федерации от 20.10.2021 № 1792, от 27.12.2024 № 1936), Законом Калужской области «Об объектах культурного наследия (памятниках истории и культуры) народов Российской Федерации, расположенных на территории Калужской области», постановлением Правительства Калужской области от 26.08.2015 № 481 «О создании управления по охране объектов культурного наследия Калужской области» (в ред. постановлений Правительства Калужской области от 31.08.2017 № 499, от 29.01.2018 № 56, от 10.10.2018 № 624, от 14.05.2020 № 378, от 28.05.2021 № 336, от 30.08.2021 № 568, от 13.06.2023 № 393, 11.11.2024 № 686, от 17.12.2024 № 778, от 15.09.2025 № 577), приказом управления по охране объектов культурного наследия Калужской области от 27.06.2025 № 123 «О разработке проекта зон охраны объекта культурного наследия регионального значения «Церковь Афанасьевская (деревянная)», 1704 г. расположенного по адресу: Калужская область, Мосальский район, село Посконь», на основании проекта зон охраны объекта культурного наследия регионального значения «Церковь Афанасьевская (деревянная)», 1704 г. расположенного по адресу: Калужская область, Мосальский район, село Посконь», и акта государственной историко-культурной экспертизы, выполненного аттестованными Министерством культуры Российской Федерации экспертами Демидовым С.В., Трапезниковой А.И. и Страховой Л.Д. **ПРИКАЗЫВАЮ:**

1. Установить зоны охраны объекта культурного наследия регионального значения «Церковь Афанасьевская (деревянная)», 1704 г. расположенного по

адресу: Калужская область, Мосальский район, село Посконь в границах согласно приложениям № 1 и № 2 к настоящему приказу.

2. Утвердить требования к градостроительным регламентам в границах зон охраны объекта культурного наследия регионального значения «Церковь Афанасьевская (деревянная)», 1704 г. расположенного по адресу: Калужская область, Мосальский район, село Посконь согласно приложению № 3 к настоящему приказу.

3. Настоящий приказ вступает в силу через десять дней после его официального опубликования.

Начальник управления

Е.Е. Чудаков

**Текстовое описание границ зон охраны объекта культурного наследия
регионального значения «Церковь Афанасьевская (деревянная)», 1704 г.
расположенного по адресу: Калужская область, Мосальский район,
село Посконь**

Текстовое описание границ охранной зоны (индекс зоны - ОЗ)

Внешний контур

Исходная точка 1 находится на севере.

Граница проходит:

от точки 1 до точки 2 на восток 17,03 м;
от точки 2 до точки 3 на восток 11,7 м;
от точки 3 до точки 4 на восток 9,74 м;
от точки 4 до точки 5 на восток 19,45 м;
от точки 5 до точки 6 на восток 10,22 м;
от точки 6 до точки 7 на восток 5,6 м;
от точки 7 до точки 8 на восток 5,79 м;
от точки 8 до точки 9 на восток 3,6 м;
от точки 9 до точки 10 на восток 12,2 м;
от точки 10 до точки 11 на юго-запад 13,83 м;
от точки 11 до точки 12 на юго-запад 39,8 м;
от точки 12 до точки 13 на юг 41,06 м;
от точки 13 до точки 14 на юго-запад 24,11 м;
от точки 14 до точки 15 на запад 36,37 м;
от точки 15 до точки 16 на юго-запад 35,64 м;
от точки 16 до точки 17 на запад 13,83 м;
от точки 17 до точки 18 на северо-запад 22,53 м;
от точки 18 до точки 19 на запад 22,05 м;
от точки 19 до точки 20 на северо-запад 55 м;
от точки 20 до точки 21 на северо-восток 82,85 м;
от точки 21 до точки 22 на северо-восток 20,12 м;
от точки 22 до точки 1 на северо-запад 14,05 м.

Внутренний контур

Исходная точка 23 находится на юго-западе.

Граница проходит:

от точки 23 до точки 24 на север 25,15 м;
от точки 24 до точки 25 на северо-восток 15,96 м;
от точки 25 до точки 26 на восток 18,96 м;
от точки 26 до точки 27 на юг 33,77 м;
от точки 27 до точки 23 на запад 32,55 м.

**Текстовое описание границы зоны регулирования застройки
и хозяйственной деятельности (индекс зоны – ЗРЗ)**

Исходная точка 1 находится на северо-востоке.

Граница проходит:

- от точки 1 до точки 2 на юго-запад 19,92 м;
- от точки 2 до точки 3 на юго-запад 64,27 м;
- от точки 3 до точки 4 на юг 73,12 м;
- от точки 4 до точки 5 на юго-запад 67,42 м;
- от точки 5 до точки 6 на северо-запад 54,36 м;
- от точки 6 до точки 7 на северо-запад 49,7 м;
- от точки 7 до точки 8 на запад 32,4 м;
- от точки 8 до точки 9 на северо-запад 56,26 м;
- от точки 9 до точки 10 на север 27,83 м;
- от точки 10 до точки 11 на север 26,5 м;
- от точки 11 до точки 12 на север 35,57 м;
- от точки 12 до точки 13 на северо-восток 98,96 м;
- от точки 13 до точки 14 на юго-восток 4,48 м;
- от точки 14 до точки 15 на юго-восток 15,82 м;
- от точки 15 до точки 16 на юго-восток 8,27 м;
- от точки 16 до точки 17 на юго-восток 12,81 м;
- от точки 17 до точки 18 на юго-восток 14,05 м;
- от точки 18 до точки 19 на юго-запад 20,12 м;
- от точки 19 до точки 20 на юго-запад 82,85 м;
- от точки 20 до точки 21 на юго-восток 55 м;
- от точки 21 до точки 22 на восток 22,05 м;
- от точки 22 до точки 23 на юго-восток 22,53 м.
- от точки 23 до точки 24 на восток 13,83 м;
- от точки 24 до точки 25 на северо-восток 35,64 м;
- от точки 25 до точки 26 на восток 36,37 м;
- от точки 26 до точки 27 на север 24,11 м;
- от точки 27 до точки 28 на север 41,06 м;
- от точки 28 до точки 29 на северо-восток 39,8 м;
- от точки 29 до точки 30 на северо-восток 13,83 м;
- от точки 30 до точки 1 на восток 38,31 м.

Координаты характерных точек границ зон охраны объекта культурного наследия регионального «Церковь Афанасьевская (деревянная)», 1704 г. расположенного по адресу: Калужская область, Мосальский район, село Посконь

**Координаты характерных точек границ охранной зоны
(индекс зоны - ОЗ)**

Название (номер) точки	Дирекционные углы (град. мин. сек.)	Длина линии(м)	X координата	Y координата	Погрешность (м)	Метод определения координат
1			426111,97	1202728,86	0,10	аналитический
	102° 16' 24"	17,03				
2			426108,35	1202745,5	0,10	аналитический
	96° 34' 42"	11,7				
3			426107,01	1202757,12	0,10	аналитический
	82° 59' 04"	9,74				
4			426108,2	1202766,79	0,10	аналитический
	81° 16' 42"	19,45				
5			426111,15	1202786,02	0,10	аналитический
	79° 57' 58"	10,22				
6			426112,93	1202796,08	0,10	аналитический
	80° 02' 01"	5,6				
7			426113,9	1202801,6	0,10	аналитический
	79° 57' 07"	5,79				
8			426114,91	1202807,3	0,10	аналитический
	81° 13' 03"	3,6				
9			426115,46	1202810,86	0,10	аналитический
	81° 05' 10"	12,2				
10			426117,35	1202822,91	0,10	аналитический
	218° 52' 01"	13,83				
11			426106,58	1202814,23	0,10	аналитический
	219° 05' 45"	39,8				
12			426075,69	1202789,13	0,10	аналитический
	174° 15' 17"	41,06				
13			426034,84	1202793,24	0,10	аналитический
	192° 17' 02"	24,11				
14			426011,28	1202788,11	0,10	аналитический
	267° 47' 38"	36,37				
15			426009,88	1202751,77	0,10	аналитический
	235° 27' 30"	35,64				
16			425989,67	1202722,41	0,10	аналитический
	273° 53' 48"	13,83				
17			425990,61	1202708,61	0,10	аналитический
	286° 33' 11"	22,53				
18			425997,03	1202687,01	0,10	аналитический
	270° 32' 44"	22,05				
19			425997,24	1202664,96	0,10	аналитический
	347° 43' 03"	55				
20			426050,98	1202653,26	0,10	аналитический
	69° 01' 00"	82,85				
21			426080,65	1202730,62	0,10	аналитический
	16° 04' 28"	20,12				

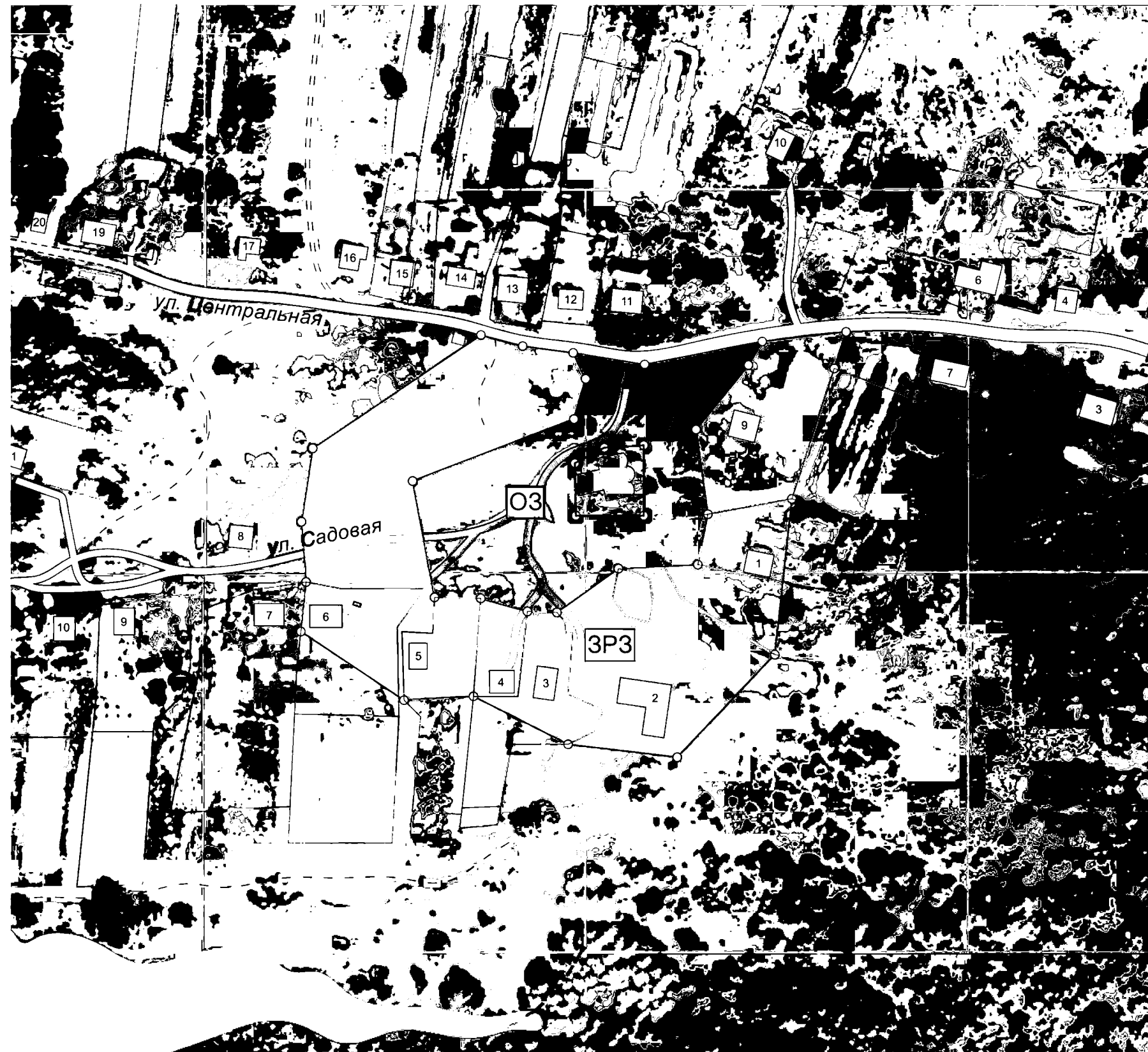
22			426099,98	1202736,19	0,10	аналитический
	328° 33' 39"	14,05				
1			426111,97	1202728,86	0,10	аналитический
23			426034,37	1202731,51	0,10	аналитический
	358° 53' 02"	25,15				
24			426059,52	1202731,02	0,10	аналитический
	62° 10' 59"	15,96				
25			426066,97	1202745,14	0,10	аналитический
	86° 27' 41"	18,96				
26			426068,14	1202764,06	0,10	аналитический
	180° 00' 00"	33,77				
27			426034,37	1202764,06	0,10	аналитический
	270° 00' 00"	32,55				
23			426034,37	1202731,51	0,10	аналитический

**Координаты характерных точек границы зоны регулирования застройки
и хозяйственной деятельности (индекс зоны – ЗРЗ)**

Название (номер) точки	Дирекционные углы (град. мин. сек.)	Длина линии(м)	X координата	Y координата	Погрешность (м)	Метод определения координат
1			426121,01	1202861,04	0,10	аналитический
	201° 03' 52"	19,92				
2			426102,42	1202853,88	0,10	аналитический
	198° 54' 41"	64,27				
3			426041,62	1202833,05	0,10	аналитический
	186° 20' 40"	73,12				
4			425968,95	1202824,97	0,10	аналитический
	221° 44' 50"	67,42				
5			425918,65	1202780,08	0,10	аналитический
	279° 32' 25"	54,36				
6			425927,66	1202726,47	0,10	аналитический
	297° 49' 42"	49,7				
7			425950,86	1202682,52	0,10	аналитический
	267° 19' 42"	32,4				
8			425949,35	1202650,16	0,10	аналитический
	300° 19' 47"	56,26				
9			425977,76	1202601,6	0,10	аналитический
	6° 16' 19"	27,83				
10			426005,42	1202604,64	0,10	аналитический
	349° 52' 23"	26,5				
11			426031,51	1202599,98	0,10	аналитический
	8° 41' 01"	35,57				
12			426066,67	1202605,35	0,10	аналитический
	57° 05' 37"	98,96				
13			426120,43	1202688,43	0,10	аналитический
	103° 32' 26"	4,48				
14			426119,38	1202692,79	0,10	аналитический
	105° 37' 02"	15,82				
15			426115,12	1202708,03	0,10	аналитический
	100° 52' 30"	8,27				
16			426113,56	1202716,15	0,10	аналитический
	97° 07' 50"	12,81				

17			426111,97	1202728,86	0,10	аналитический
	148° 33' 39"	14,05				
18			426099,98	1202736,19	0,10	аналитический
	196° 04' 28"	20,12				
19			426080,65	1202730,62	0,10	аналитический
	249° 01' 00"	82,85				
20			426050,98	1202653,26	0,10	аналитический
	167° 43' 03"	55				
21			425997,24	1202664,96	0,10	аналитический
	90° 32' 44"	22,05				
22			425997,03	1202687,01	0,10	аналитический
	106° 33' 11"	22,53				
23			425990,61	1202708,61	0,10	аналитический
	93° 53' 48"	13,83				
24			425989,67	1202722,41	0,10	аналитический
	55° 27' 30"	35,64				
25			426009,88	1202751,77	0,10	аналитический
	87° 47' 38"	36,37				
26			426011,28	1202788,11	0,10	аналитический
	12° 17' 02"	24,11				
27			426034,84	1202793,24	0,10	аналитический
	354° 15' 17"	41,06				
28			426075,69	1202789,13	0,10	аналитический
	39° 05' 45"	39,8				
29			426106,58	1202814,23	0,10	аналитический
	38° 52' 01"	13,83				
30			426117,35	1202822,91	0,10	аналитический
	84° 31' 02"	38,31				
1			426121,01	1202861,04	0,10	аналитический

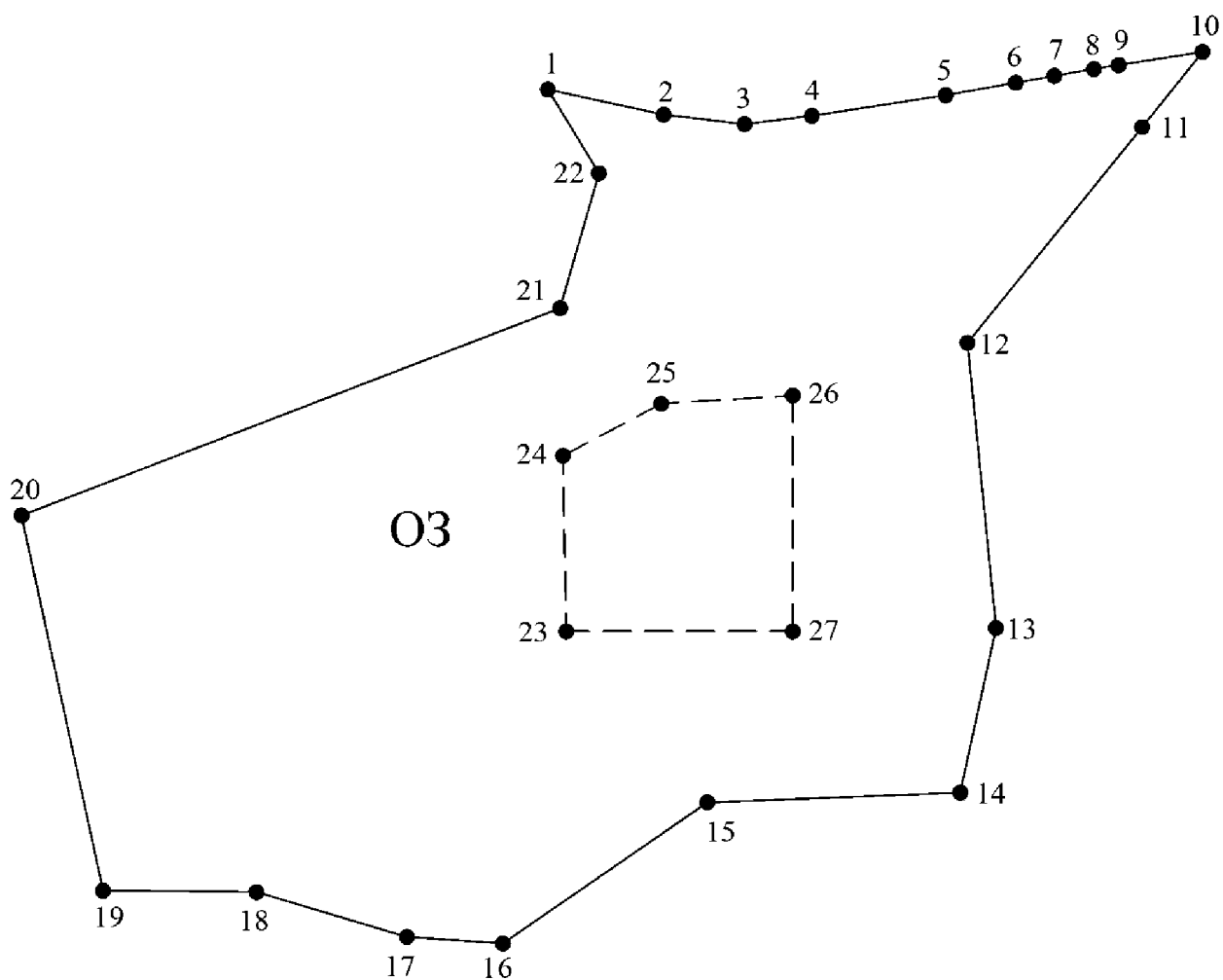
Карта (схема) границ зон охраны объекта культурного наследия регионального «Церковь Афанасьевская (деревянная)», 1704 г.,
расположенного по адресу: Калужская область, Мосальский район, село Посконь



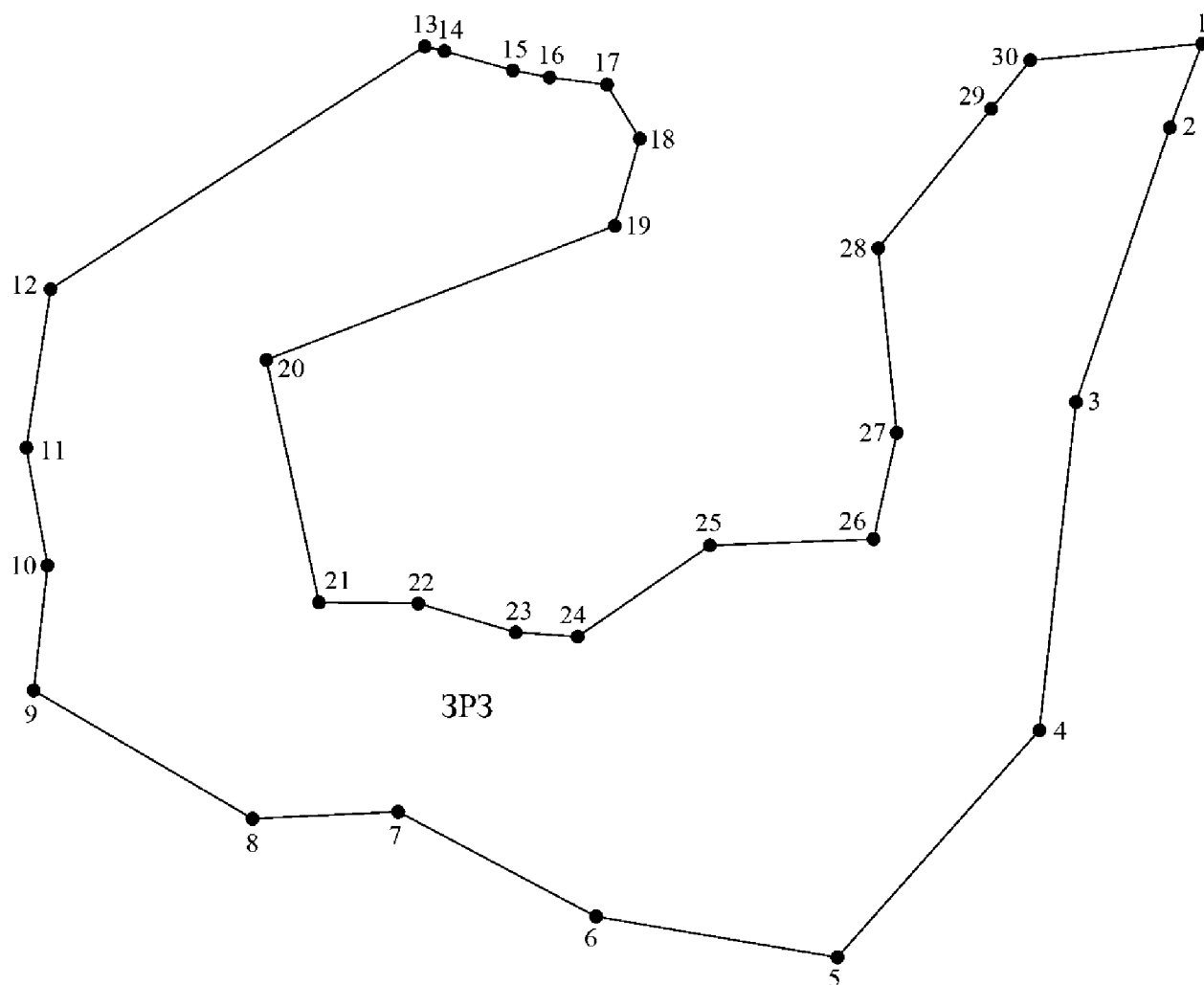
Условные обозначения:

- - Границы населенного пункта деревня Посконь сельского поселения «Деревня Посконь» Мосальского района Калужской области
 - — — — — - Границы земельных участков
 - — — — — - Утвержденные границы территории объекта культурного наследия регионального значения «Церковь Афанасьевская (деревянная)», 1704 г.
 - - Объект культурного наследия регионального значения «Церковь Афанасьевская (деревянная)», 1704 г.
 - - Окружающая застройка
- Состав зон охраны объекта культурного наследия «Церковь Афанасьевская (деревянная)», 1704 г.
- - Охранная зона объекта культурного наследия (ОЗ)
 - - Зона регулирования застройки и хозяйственной деятельности (ЗРЗ)
 - - Поворотные точки границ зон охраны

Графическое описание местоположения границ охранной зоны
(индекс зоны - ОЗ)



Графическое описание местоположения границы зоны регулирования
застройки и хозяйственной деятельности (индекс зоны – ЗРЗ)



**Требования к градостроительным регламентам в границах зон охраны
объекта культурного наследия регионального значения
«Церковь Афанасьевская (деревянная)», 1704 г. расположенного по адресу:
Калужская область, Мосальский район, село Посконь**

**1. Ограничения использования земельных участков, водных объектов и их
частей в границах охранной зоны (индекс зоны – ОЗ)**

В границах охранной зоны (индекс зоны – ОЗ) запрещается:

1.1. Строительство объектов капитального строительства, за исключением линейных объектов и применения специальных мер, направленных на сохранение и (или) восстановление (регенерацию) историко-градостроительной и (или) природной среды объекта культурного наследия (восстановление, воссоздание, восполнение частично или полностью утраченных элементов и (или) характеристик историко-градостроительной и (или) природной среды).

1.2. Использование строительных технологий, оказывающих негативное воздействие на объект культурного наследия и историческую застройку.

1.3. Размещение взрыво- и пожароопасных объектов, угрожающих сохранности объекта культурного наследия.

1.4. Реконструкция объектов капитального строительства, за исключением линейных объектов, связанная с увеличением их параметров (высоты, количества этажей, площади) или изменением объемно-пространственных и внешних архитектурно-стилистических характеристик объекта капитального строительства.

1.5. Размещение вывесок, за исключением элементов информационно-декоративного оформления событийного характера и указателей расположения туристских ресурсов, социальных объектов, шириной более 3 м и высотой более 2 м, афишных тумб высотой более 2 м.

1.6. Размещение некапитальных строений, сооружений и объектов, включая автостоянки, киоски, навесы высотой более 3 м и протяженностью более 5 м.

1.7. Размещение сплошных, глухих ограждений со следующими параметрами:

1.7.1. Высота ограждения более 1,5 м;

1.7.2. Ограждение изготовлено из любого материала кроме дерева, металла (ковка, литье), за исключением профилированного металлического листа.

1.8. Применение для наружной отделки фасадов объектов капитального строительства металлокомпозитных панелей, а также любых строительных материалов, за исключением кирпича, дерева, штукатурки, камня.

1.9. Размещение базовых станций сотовой связи, башенных и антенно-мачтовых конструкций, включая телевизионные и радиоантенны, которые препятствуют визуальному восприятию объекта культурного наследия в его историко-градостроительной и (или) природной среде, в том числе сохранению и (или) восстановлению соотношения открытых и закрытых пространств,

градостроительных (планировочных, типологических, масштабных) характеристик историко-градостроительной и (или) природной среды.

1.10. Размещение отходов производства и потребления, устройство складов и захоронений ядохимикатов.

2. Ограничения использования земельных участков, водных объектов и их частей в границе зоны регулирования застройки и хозяйственной деятельности (индекс зоны – ЗРЗ)

В границе зоны регулирования застройки и хозяйственной деятельности (индекс зоны – ЗРЗ) запрещается:

2.1. Использование строительных технологий, оказывающих негативное воздействие на объекты культурного наследия и историческую застройку.

2.2. Размещение взрыво- и пожароопасных объектов, угрожающих сохранности объектов культурного наследия, выявленных объектов культурного наследия.

2.3. Строительство, реконструкция объектов капитального строительства с нарушением, установленных пунктом 3 требований к предельным параметрам разрешенного строительства, реконструкции объектов капитального строительства.

2.4. Размещение некапитальных строений, сооружений, включая автостоянки, киоски, павильоны, навесы высотой более 6 м и протяженностью более 10 м (за исключением ограждений).

2.5. Размещение сплошных, глухих ограждений со следующими параметрами:

2.5.1. Высота ограждения более 2 м со стороны территорий общего пользования;

2.5.2. Ограждение со стороны территорий общего пользования изготовлено из любого материала, кроме дерева, кирпича, металла (ковка, литье), за исключением профилированного металлического листа.

2.6. Размещение базовых станций сотовой связи, башенных и антенно-мачтовых конструкций, включая телевизионные и радиоантенны, которые препятствуют визуальному восприятию объекта культурного наследия в его историко-градостроительной среде, в том числе сохранению и (или) восстановлению соотношения открытых и закрытых пространств, градостроительных (планировочных, типологических, масштабных) характеристик историко-градостроительной среды.

3. Требования к предельным параметрам разрешенного строительства, реконструкции объектов капитального строительства в границе зоны регулирования застройки и хозяйственной деятельности (индекс зоны – ЗРЗ)

№ п/п	Характеристики и показатели, отражающие требования к содержанию градостроительного регламента	Значения характеристик и показателей
3.1	Требования к объемно-пространственным и архитектурно-стилистическим характеристикам объекта капитального строительства	<p>Максимальная этажность – 2 этажа.</p> <p>Максимальная высота объекта капитального строительства, за исключением хозяйственной постройки, от существующей отметки земли до конька кровли - 10 м.</p> <p>Максимальная высота хозяйственной постройки от существующей отметки земли до верхней отметки кровли – 6 м.</p> <p>Площадь застройки – не более 150 кв. м.</p> <p>Протяженность фасада объекта капитального строительства, за исключением хозяйственной постройки, – не более 15 м.</p> <p>Протяженность фасада хозяйственной постройки – не более 10 м.</p> <p>Тип крыши для объекта капитального строительства, за исключением хозяйственной постройки, – двухскатные, полувальмовые, вальмовые с выпускным слуховым окном;</p> <p>Угол наклона крыши для объекта капитального строительства – от 10 до 30 градусов. Запрещается устройство башен, шпилей.</p> <p>Тип крыши для хозяйственных построек – двухскатные крыши, плоские крыши с углом наклона до 10 градусов.</p>
3.2	Требования к цветовым решениям объектов капитального строительства	<p>Фасады: с использованием оттенков белого, бежевого, желтого, красного, зеленого, коричневого цветов;</p> <p>Кровельное покрытие: с использованием оттенков серого, зеленого и коричневого цветов.</p>
3.3	Требования к отделочным и (или)	<p>Фасады: дерево, кирпич, штукатурка, камень.</p> <p>Цоколь: кирпич, штукатурка, камень.</p>

	строительным материалам, определяющие архитектурный облик объектов капитального строительства	<p>Покрытие кровли: металлочерепица, битумная гибкая черепица, металлические оцинкованные листы с фальцевым соединением (за исключением профилированного металла).</p> <p>Запрещается применение вентилируемых фасадов, сайдинга, пластика, металлокомпозитных панелей.</p>
3.4	Требования к размещению технического и инженерного оборудования на фасадах и кровлях объектов капитального строительства	Запрещается установка инженерного оборудования на фасадах объектов капитального строительства, формирующих территории общего пользования (улицы, проезды).
3.5	Требования к подсветке фасадов объектов капитального строительства	Цвет архитектурной подсветки зданий: белый, желтый