

**УПРАВЛЕНИЕ ПО ОХРАНЕ ОБЪЕКТОВ КУЛЬТУРНОГО НАСЛЕДИЯ
КАЛУЖСКОЙ ОБЛАСТИ**

ПРИКАЗ

26 декабря 2025 года

№ 249

Об утверждении границ и режима использования территории объекта культурного наследия федерального значения «Одиннадцать земляных укреплений русских войск и братская могила русских воинов, павших в битве с французскими войсками в 1812 г.», расположенного по адресу: Калужская область, Жуковский район, с. Тарутино

В соответствии с Федеральным законом «Об объектах культурного наследия (памятниках истории и культуры) народов Российской Федерации», приказом Министерства культуры Российской Федерации от 04.06.2015 № 1745 «Об утверждении требований к составлению проектов границ территорий объектов культурного наследия» (в ред. приказа Министерства культуры Российской Федерации от 02.02.2024 № 184), постановлением Правительства Калужской области от 26.08.2015 № 481 «О создании управления по охране объектов культурного наследия Калужской области» (в ред. постановлений Правительства Калужской области от 31.08.2017 № 499, от 29.01.2018 № 56, от 10.10.2018 № 624, от 14.05.2020 № 378, от 28.05.2021 № 336, от 30.08.2021 № 568, от 13.06.2023 № 393, от 11.11.2024 № 686, от 17.12.2024 № 778, от 15.09.2025 № 577), **ПРИКАЗЫВАЮ:**

1. Утвердить границы территории объекта культурного наследия федерального значения «Одиннадцать земляных укреплений русских войск и братская могила русских воинов, павших в битве с французскими войсками в 1812 г.», расположенного по адресу: Калужская область, Жуковский район, с. Тарутино, согласно приложению № 1 к настоящему приказу.

2. Утвердить режим использования территории объекта культурного наследия федерального значения «Одиннадцать земляных укреплений русских войск и братская могила русских воинов, павших в битве с французскими войсками в 1812 г.», расположенного по адресу: Калужская область, Жуковский район, с. Тарутино, согласно приложению № 2 к настоящему приказу.

3. Настоящий приказ вступает в силу по истечении десяти дней после его официального опубликования.

Начальник управления
Администрация Губернатора Калужской области

Зарегистрировано в Государственном реестре нормативных правовых актов исполнительных органов государственной власти Калужской области

Регистрационный № 16317

20 . 01 2026 г.



Е.Е. Чудаков

Описание границ территории объекта культурного наследия федерального значения «Одиннадцать земляных укреплений русских войск и братская могила русских воинов, павших в битве с французскими войсками в 1812 г.», расположенного по адресу: Калужская область, Жуковский район, с. Тарутино

Исходная точка 1 на границе территории объекта культурного наследия расположена на северо-востоке от укрепления IV на краю оврага.

Восточная граница (укрепления I – IV). От точки № 1 – 66,46 м на юго-запад вдоль края оврага до точки № 2. От точки № 2 – 161,81 м вдоль края оврага на юго-запад до точки № 3. От точки № 3 – 1186,09 м через пашню и лес на юго-запад до точки № 4.

Южная граница (укрепление I). От точки № 4 – 406,97 м через лес на северо-запад до точки № 5.

Западная граница (укрепления I – VIII). От точки № 5 – 699,49 м через лес на северо-восток до точки № 6. От точки № 6 – 731,32 м через лес на северо-восток до точки № 7. От точки № 7 – 666,75 м через пашню на север до точки № 8.

Северная граница (укрепления VI – XII). От точки № 8 – 718,35 м через пашню на восток до точки № 9. От точки № 9 – 373,7 м через овраг и пашню на юго-восток до точки № 10. От точки № 10 – 22,48 м по границе участка на юго-запад до точки № 11. От точки № 11 – 52,7 м по границе участка на юго-восток до точки № 12. От точки № 12 – 6,63 м по границе участка на юго-восток до точки № 13. От точки № 13 – 5,93 м по границе участка на юго-восток до точки № 14. От точки № 14 – 30,02 м по границе участка на юго-запад до точки № 15. От точки № 15 – 35,94 м по границе участка на юго-восток до точки № 16. От точки № 16 – 8,29 м по границе участка на юго-восток до точки № 17. От точки № 17 – 6,01 м по границе участка на юго-восток до точки № 18. От точки № 18 – 16,9 м по границе участка на юго-восток до точки № 19. От точки № 19 – 18,3 м по границе участка на юго-восток до точки № 20. От точки № 20 – 79,5 м по границе участка на юго-восток до точки № 21. От точки № 21 – 44,18 м по границе участка на юго-восток до точки № 22. От точки № 22 – 66,77 м по границе участка вдоль края автомобильной дороги на юго-восток до точки № 23. От точки № 23 – 2,76 м по границе участка вдоль края автомобильной дороги на юго-восток до точки № 24. От точки № 24 – 19,41 м через автомобильную дорогу на юго-восток до точки № 25. От точки № 25 – 48,2 м через автомобильную дорогу на юго-восток до точки № 26. От точки № 26 – 40,34 м по границе участка на юго-восток до точки № 27. От точки № 27 – 21 м по границе участка на юго-восток до точки № 28. От точки № 28 – 45,99 м через автомобильную дорогу (улица Подгорная) на юго-восток до точки № 29. От точки № 29 – 71,6 м вдоль края автомобильной дороги (улица Подгорная) на северо-восток до точки № 30. От точки № 30 – 66,94 м вдоль края автомобильной дороги (улица Подгорная) на северо-восток до точки № 31. От точки № 31 – 234,17 м через пашню на северо-восток до точки № 32. От точки № 32 – 248,11 м через овраг и пашню на юго-восток до точки № 33. От точки № 33 – 61,88 м через овраг на юго-восток до точки № 34. От точки № 34 – 462,44 м через пашню на юго-восток до точки № 35. От точки № 35 – 390,35 м через лес и овраг на юго-восток до точки № 36.

Восточная граница (укрепления XII – XV). От точки № 36 – 1216,74 м через пашню, автомобильную дорогу и овраг на юго-восток до точки № 37. От точки № 37 – 218,64 м через лес на юго-запад до точки № 38.

Южная граница (укрепление XV). От точки № 38 – 716,29 м через лес, овраг и пашню на северо-запад до точки № 39.

Западная граница (укрепления XII – XV). От точки № 39 – 812,33 м через пашню на север до точки № 40.

Южная граница (укрепления IX – XII). От точки № 40 – 200,81 м вдоль края автомобильной дороги на северо-запад до точки № 41. От точки № 41 – 837,76 м вдоль края автомобильной дороги на северо-запад до точки № 42. От точки № 42 – 142,77 м через автомобильную дорогу (улица Подгорная), вдоль края автомобильной дороги и через дорогу на северо-запад до точки № 43. От точки № 43 – 130,75 м вдоль края автомобильной дороги на северо-запад до точки № 44.

Западная граница (укрепление IX). От точки № 44 – 110,55 м вдоль края дороги на северо-восток до точки № 45.

Южная граница (укрепление VIII). От точки № 45 – 43,74 м по границе участка на северо-запад до точки № 46. От точки № 46 – 62,5 м по границе участка на северо-запад до точки № 47. От точки № 47 – 27,4 м по границе участка на северо-запад до точки № 48. От точки № 48 – 331,79 м через пашню и овраг на запад до точки № 49.

Восточная граница (укрепления V – VIII). От точки № 49 – 144,77 м вдоль края оврага на юго-восток до точки № 50. От точки № 50 – 236,14 м вдоль края оврага на юго-запад до точки № 1.

Координаты характерных точек (МСК) границы территории объекта культурного наследия федерального значения «Одиннадцать земляных укреплений русских войск и братская могила русских воинов, павших в битве с французскими войсками в 1812 г.», расположенного по адресу: Калужская область, Жуковский район, с. Тарутино

№№ точек	X (м)	Y (м)
1	497505.96	1341854.75
2	497465.24	1341802.22
3	497317.94	1341735.25
4	496593.15	1340796.37
5	496763.95	1340426.98
6	497408.70	1340698.24
7	497722.06	1341359.02
8	498386.24	1341417.54
9	498329.15	1342133.62
10	497986.53	1342282.84
11	497967.10	1342271.53
12	497937.05	1342314.82
13	497933.29	1342320.28
14	497929.93	1342325.17
15	497905.60	1342307.58
16	497869.87	1342311.46
17	497861.61	1342310.72
18	497855.67	1342311.64
19	497848.78	1342327.07
20	497841.31	1342343.78
21	497816.45	1342419.29
22	497802.45	1342461.19
23	497763.09	1342515.13
24	497760.86	1342516.76
25	497744.97	1342527.90
26	497697.44	1342535.91
27	497680.11	1342572.34
28	497675.02	1342592.71
29	497661.06	1342636.53
30	497723.01	1342672.44
31	497779.14	1342708.92
32	497793.16	1342942.67
33	497659.88	1343151.94
34	497625.75	1343203.56
35	497400.78	1343607.59
36	497207.82	1343946.91
37	496027.90	1344243.96

38	495863.32	1344100.02
39	496219.82	1343478.75
40	497032.10	1343488.20
41	497121.46	1343308.37
42	497637.99	1342648.80
43	497670.62	1342509.81
44	497710.26	1342385.21
45	497815.43	1342419.27
46	497828.20	1342377.44
47	497846.86	1342317.79
48	497858.24	1342292.87
49	497845.50	1341961.32
50	497702.73	1341985.30
1	497505.96	1341854.75

Площадь участка 2493246,4 м²

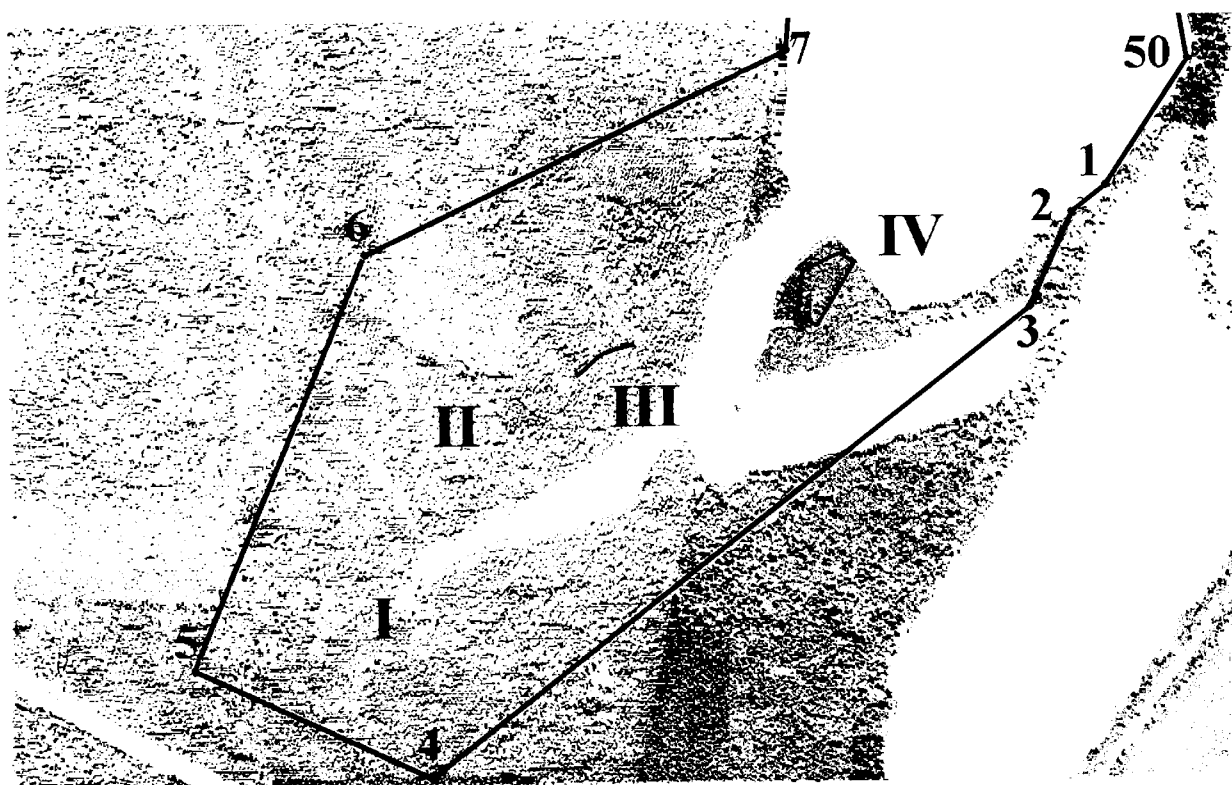
Координаты определены методом спутниковых геодезических измерений с использованием высокоточного GNSS-приемника PrinCe i50. Средняя квадратическая погрешность – 0.3 м.

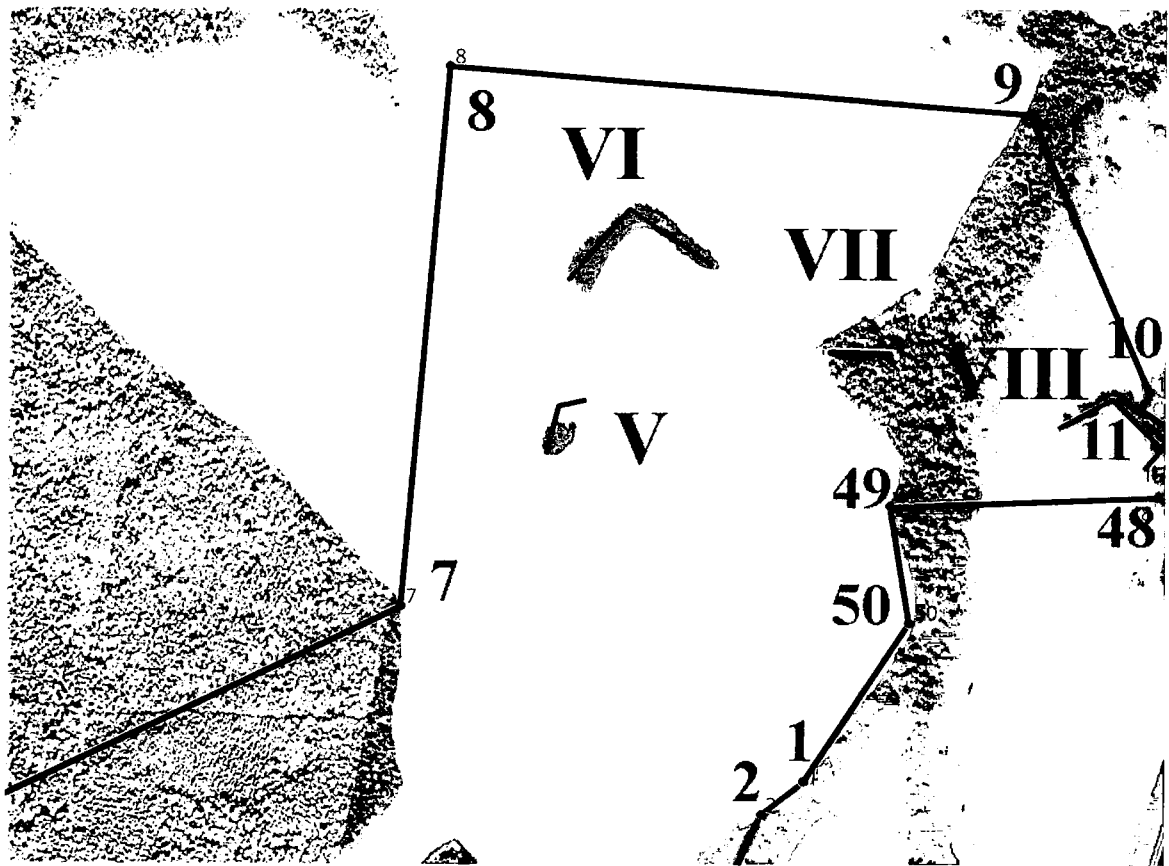
**Карта-схема границ территории объекта культурного наследия
федерального значения «Одиннадцать земляных укреплений русских войск и
братская могила русских воинов, павших в битве с французскими войсками в
1812 г.», расположенного по адресу: Калужская область, Жуковский район, с.
Тарутино**

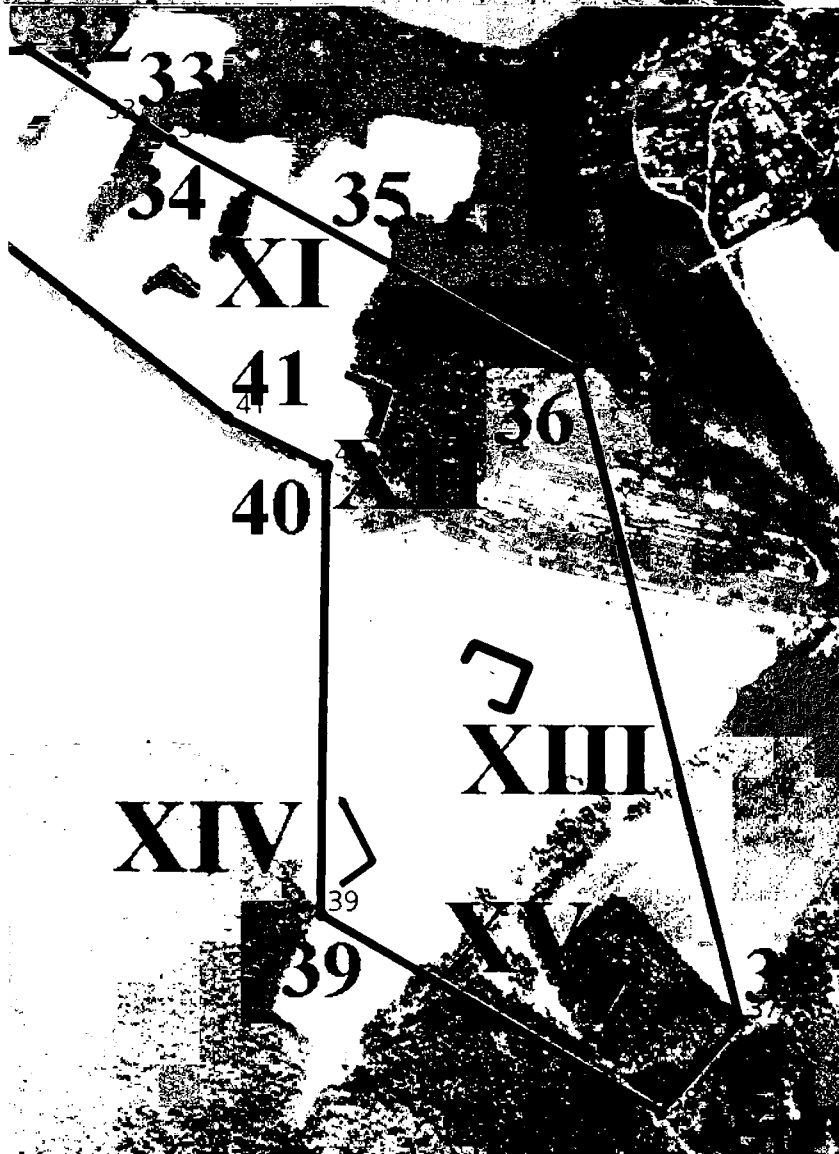
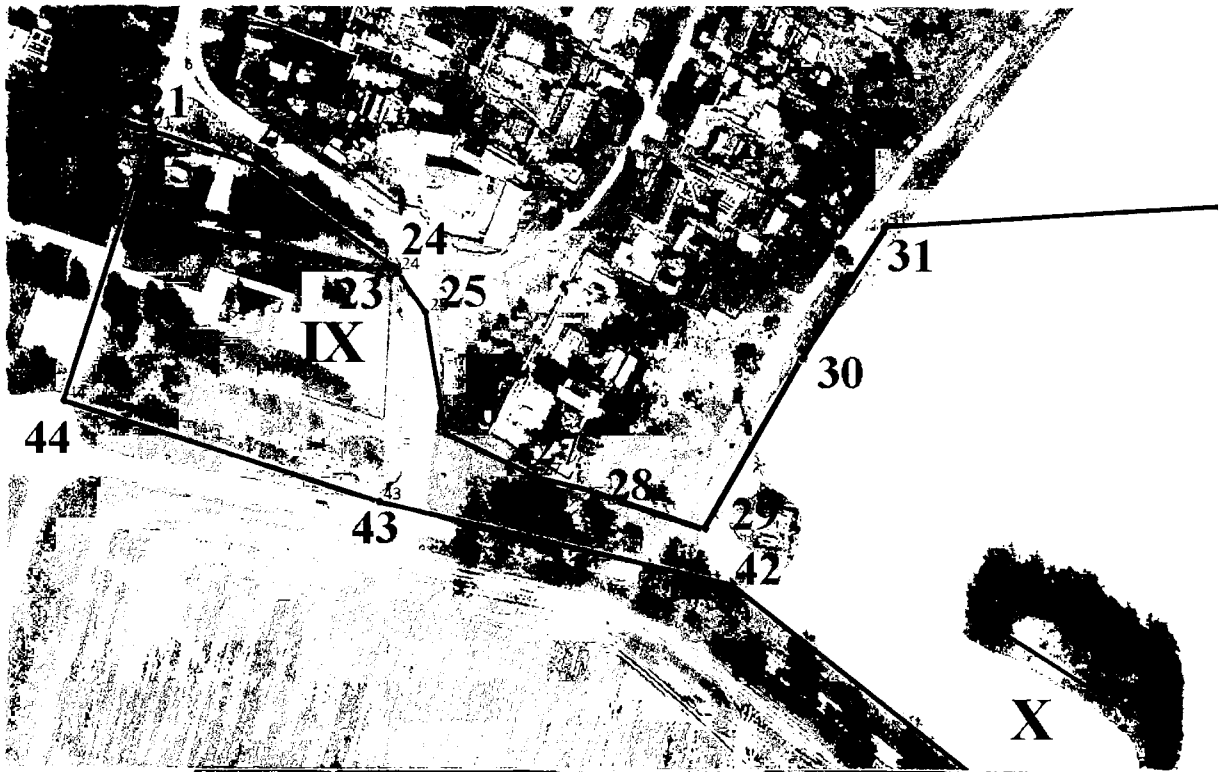


Граница объекта обозначена синей линией.

Фрагменты границы объекта







**Режим использования территории объекта культурного наследия
федерального значения «Одиннадцать земляных укреплений русских войск и
братская могила русских воинов, павших в битве с французскими войсками в
1812 г.», расположенного по адресу: Калужская область, Жуковский район, с.
Тарутино**

1. Территория объекта культурного наследия, включенного в единый государственный реестр объектов культурного наследия (памятников истории и культуры) народов Российской Федерации, относится к землям историко-культурного назначения.

2. На территории объекта культурного наследия запрещается:

2.1. строительство объектов капитального строительства и увеличение объемно-пространственных характеристик существующих на территории памятника объектов капитального строительства;

2.2. проведение земляных, строительных и иных работ, не являющихся работами по сохранению объекта культурного наследия или его отдельных элементов, сохранению историко-градостроительной и природной среды объекта культурного наследия;

2.3. градостроительная, хозяйственная и иная деятельность, создающая угрозу повреждения, разрушения или уничтожения объектов культурного наследия;

2.4. самовольная вырубка растительности, уничтожение травяного покрова;

2.5. прокладка наземных и воздушных инженерных сетей (коммуникаций);

2.6. установка на фасадах, крышах объектов культурного наследия телеантенн, тарелок спутниковой связи и рекламных конструкций;

2.7. создание разрушающих вибрационных нагрузок динамическим воздействием на грунты в зоне их взаимодействия с объектами культурного наследия.