



**МИНИСТЕРСТВО ИМУЩЕСТВЕННЫХ
И ЗЕМЕЛЬНЫХ ОТНОШЕНИЙ
КАМЧАТСКОГО КРАЯ**

ПРИКАЗ

01.04.2025 № 24-Н

г. Петропавловск-Камчатский

Об установлении публичного сервитута в целях размещения объекта электросетевого хозяйства регионального значения «Сооружение ВЛЭП 35 кВ от ПС 110/35/10 кВ «Кавалерская» до Сооружения ДЭС-6 п. Усть-Большерецк, со строительством ВЛ-35 кВ и реконструкцией ПС 110-35-10 кВ «Кавалерская» и Сооружения ДЭС-6 п. Усть-Большерецк»

В соответствии со статьей 23, главой V.7 Земельного кодекса Российской Федерации, Схемой территориального планирования Камчатского края, утвержденной Постановлением Правительства Камчатского края от 12.12.2022 № 669-П с изменениями, внесенными Постановлением Правительства Камчатского края от 21.10.2024 № 506-П, руководствуясь пунктом 24.3 Положения о Министерстве имущественных и земельных отношений Камчатского края, утвержденного постановлением Правительства Камчатского края от 27.09.2022 № 508-П, на основании ходатайства Публичного акционерного общества энергетики и электрификации «Камчатскэнерго» от 20.02.2025

ПРИКАЗЫВАЮ:

1. Установить публичный сервитут в пользу Публичного акционерного общества энергетики и электрификации «Камчатскэнерго» (ОГРН 1024101024078, ИНН 4100000668), место нахождения: Камчатский край, г.о. Петропавловск-Камчатский, почтовый адрес: Камчатский край, г. Петропавловск-Камчатский, ул. Набережная, д. 10, адрес электронной почты: sekr1@kamenergo.ru (далее – обладатель публичного сервитута), в целях размещения объекта электросетевого хозяйства регионального значения «Сооружение ВЛЭП 35 кВ от ПС 110/35/10 кВ «Кавалерская» до Сооружения ДЭС-6 п. Усть-Большерецк, со строительством ВЛ-35 кВ и реконструкцией ПС

110-35-10 кВ «Кавалерская» и Сооружения ДЭС-6 п. Усть-Большерецк» (далее – публичный сервитут), в отношении земель и следующих земельных участков:

1) с кадастровым номером 41:08:0000000:7, адрес (местоположение): Камчатский край, р-н Усть-Большерецкий;

2) с кадастровым номером 41:08:0000000:15 (Единое землепользование), адрес (местоположение): местоположение установлено относительно ориентира, расположенного за пределами участка. Ориентир жилой дом. Участок находится примерно в 5000 м, по направлению на юго-запад от ориентира. Почтовый адрес ориентира: Камчатский край, р-н. Усть-Большерецкий, с. Кавалерское, ул. Рябикова, д. 25, в составе обособленного (условного) участка с кадастровым номером: 41:08:0010101:363;

3) с кадастровым номером 41:08:0000000:17 (Единое землепользование), адрес (местоположение): Камчатский край, р-н. Усть-Большерецкий, под автодорогой Начикинский совхоз – с. Усть-Большерецк – пос. Октябрьский (от 21-го км. до пос. Октябрьский) в составе обособленного (условного) участка с кадастровым номером: 41:08:0010101:766;

4) с кадастровым номером 41:08:0000000:18 (Единое землепользование), адрес (местоположение): Камчатский край, р-н. Усть-Большерецкий, под автодорогой Начикинский совхоз – с. Усть-Большерецк – пос. Октябрьский (от 21-го км. до пос. Октябрьский) в составе обособленных (условных) участков с кадастровыми номерами: 41:08:0010106:233, 41:08:0010103:296;

5) с кадастровым номером 41:08:0010101:142 (Единое землепользование), адрес (местоположение): местоположение установлено относительно ориентира, расположенного за пределами участка. Ориентир здание ДЭС-6. Участок находится примерно в 4500 м, по направлению на северо-восток от ориентира. Почтовый адрес ориентира: Камчатский край, р-н. Усть-Большерецкий, с. Усть-Большерецк, ул. Садовая, д. 13, в составе обособленных (условных) участков с кадастровыми номерами: 41:08:0010101:157, 41:08:0010101:176, 41:08:0010101:192, 41:08:0010101:193, 41:08:0010101:194, 41:08:0010101:195, 41:08:0010101:196, 41:08:0010101:197, 41:08:0010101:200, 41:08:0010101:201, 41:08:0010101:202, 41:08:0010101:203, 41:08:0010101:204;

6) с кадастровым номером 41:08:0010101:325 (Единое землепользование), адрес (местоположение): местоположение установлено относительно ориентира, расположенного за пределами участка. Ориентир здание ДЭС-6. Участок находится примерно в 400 м, по направлению на северо-восток от ориентира. Почтовый адрес ориентира: Камчатский край, р-н Усть-Большерецкий, с Усть-Большерецк, ул. Садовая, д. 13, в составе обособленных (условных) участков с кадастровыми номерами: 41:08:0010101:335, 41:08:0010101:336, 41:08:0010101:337, 41:08:0010101:338, 41:08:0010101:339, 41:08:0010101:340, 41:08:0010101:341, 41:08:0010101:342, 41:08:0010101:343, 41:08:0010101:344, 41:08:0010101:345, 41:08:0010101:346;

7) с кадастровым номером 41:08:0010106:52, адрес (местоположение): местоположение установлено относительно ориентира, расположенного за пределами участка. Ориентир здание дома культуры. Участок находится примерно в 455 м, по направлению на северо-запад от ориентира. Почтовый адрес ориентира: Камчатский край, р-н. Усть-Большерецкий, с. Кавалерское, ул. Блюхера, д. 23;

8) с кадастровым номером 41:08:0010106:187 (Единое землепользование), адрес (местоположение): местоположение установлено относительно ориентира, расположенного за пределами участка. Ориентир жилой дом. Участок находится примерно в 340 м, по направлению на северо-запад от ориентира. Почтовый адрес ориентира: Камчатский край, р-н Усть-Большерецкий, с Кавалерское, ул. Рябикова, д. 25, в составе обособленного (условного) участка с кадастровым номером: 41:08:0010106:228.

2. Утвердить границы публичного сервитута согласно приложению к настоящему приказу.

3. Определить, что публичный сервитут устанавливается на срок 49 лет со дня внесения сведений о нём в Единый государственный реестр недвижимости.

4. Публичный сервитут устанавливается в целях размещения инженерного сооружения, требующего установления зон с особыми условиями использования территории. Нормативный акт, определяющий порядок установления зон с особыми условиями использования территории и содержание ограничений прав на земельные участки в границах таких зон – Правила установления охранных зон объектов электросетевого хозяйства и особых условий использования земельных участков, расположенных в границах таких зон, утвержденные постановлением Правительства Российской Федерации от 24.02.2009 № 160.

5. Плата за публичный сервитут рассчитывается пропорционально площади земельного участка и (или) земель в установленных границах публичного сервитута.

6. Плата за публичный сервитут в отношении земельного участка, находящегося в государственной или муниципальной собственности и не обремененного правами третьих лиц, устанавливается в размере 0,01 процента кадастровой стоимости такого земельного участка за каждый год использования этого земельного участка. При этом плата за публичный сервитут, установленный на три года и более, не может быть менее чем 0,1 процента кадастровой стоимости земельного участка, обремененного сервитутом, за весь срок сервитута.

7. Если в отношении земельных участков и (или) земель кадастровая стоимость не определена, размер платы за публичный сервитут рассчитывается в соответствии с частями 5 и 6 настоящего приказа исходя из среднего уровня кадастровой стоимости земельных участков по муниципальному району (муниципальному округу, городскому округу).

8. Плата за публичный сервитут, установленный в отношении земельных участков и (или) земель, находящихся в государственной или муниципальной собственности и не обремененных правами третьих лиц, вносится обладателем публичного сервитута единовременным платежом не позднее шести месяцев со дня принятия решения об установлении публичного сервитута с указанием в назначении платежа реквизитов настоящего приказа.

9. Срок, в течение которого использование попадающих в границы публичного сервитута частей земельных участков в соответствии с их разрешенным использованием будет невозможно или существенно затруднено в связи с осуществлением деятельности, для обеспечения которой устанавливается публичный сервитут, – 12 месяцев.

10. График проведения работ при осуществлении деятельности, для обеспечения которой устанавливается публичный сервитут, в отношении земель или земельных участков, находящихся в государственной или муниципальной собственности и не предоставленных гражданам или юридическим лицам: на период выполнения строительно-монтажных работ ежедневно, при эксплуатации в случае аварий или осуществлении профилактических контрольных осмотров – ежегодно с 01 января по 31 декабря.

11. Обладатель публичного сервитута обязан:

1) привести земельный участок в состояние, пригодное для его использования в соответствии с разрешенным использованием, в срок не позднее чем три месяца после завершения строительства, капитального или текущего ремонта, реконструкции, эксплуатации, консервации, сноса инженерного сооружения, для размещения которого был установлен публичный сервитут;

2) снести объекты, размещенные им на основании публичного сервитута, и осуществить при необходимости рекультивацию земельного участка в срок не позднее чем шесть месяцев с момента прекращения публичного сервитута.

12. Отделу земельных отношений Министерства имущественных и земельных отношений Камчатского края обеспечить:

1) опубликование настоящего приказа на «Официальном интернет-портале правовой информации» (www.pravo.gov.ru) в течение 10 календарных дней со дня его принятия;

2) опубликование настоящего приказа в официальном печатном издании Губернатора и Правительства Камчатского края «Официальные ведомости» в течение 30 календарных дней со дня его принятия;

3) размещение настоящего приказа на официальном сайте исполнительных органов Камчатского края в информационно-телекоммуникационной сети «Интернет» в течение 5 рабочих дней со дня его принятия;

4) направление копии настоящего приказа в орган регистрации прав в течение 5 рабочих дней со дня его принятия;

5) направление копии настоящего приказа обладателю публичного сервитута, а также сведений о лицах, являющихся правообладателями земельных участков, сведений о лицах, подавших заявления об учете их прав (обременений прав) на земельные участки, способах связи с ними, копии документов, подтверждающих права указанных лиц на земельные участки, в течение 5 рабочих дней со дня его принятия.

13. Контроль за исполнением настоящего приказа оставляю за собой.

14. Настоящий приказ вступает в силу после дня его официального опубликования.

Министр



И.В. Мищенко

Приложение к приказу Министерства
имущественных и земельных
отношений Камчатского края
от 01.04.2025 № 24-Н

ОПИСАНИЕ МЕСТОПОЛОЖЕНИЯ ГРАНИЦ ПУБЛИЧНОГО СЕРВИТУТА

в отношении земель и земельных участков для их использования в целях
размещения объекта электросетевого хозяйства:

«Сооружение ВЛЭП 35 кВ от ПС 110/35/10 кВ «Кавалерская» до Сооружения
ДЭС-6 п. Усть-Большерецк, со строительством ВЛ-35 кВ и реконструкцией ПС
110-35-10 кВ «Кавалерская» и Сооружения ДЭС-6 п. Усть-Большерецк»
(наименование объекта, местоположение границ которого описано (далее – объект))

Раздел 1		
Сведения об объекте		
№ п/п	Характеристики объекта	Описание характеристик
1	2	3
1.	Местоположение объекта	Камчатский край, район Усть-Большерецкий
2.	Площадь объекта +/- величина погрешности определения площади (Р +/- Дельта Р)	958834 +/- 61 м ²
3.	Иные характеристики объекта	<p>Публичный сервитут для использования земель и земельных участков в целях размещения объекта электросетевого хозяйства «Сооружение ВЛЭП 35 кВ от ПС 110/35/10 кВ «Кавалерская» до Сооружения ДЭС-6 п. Усть-Большерецк, со строительством ВЛ-35 кВ и реконструкцией ПС 110-35-10 кВ «Кавалерская» и Сооружения ДЭС-6 п. Усть-Большерецк» в соответствии с п.1 ст.39.37 Земельного кодекса Российской Федерации сроком на 49 лет. Обладатель публичного сервитута: ПАО «Камчатскэнерго», ИНН 4100000668, ОГРН 1024101024078, адрес: Камчатский край, г. Петропавловск-Камчатский, ул. Набережная, д. 10, адрес электронной почты: sekr1@kamenergo.ru</p>

Раздел 2					
Сведения о местоположении границ объекта					
1. Система координат МСК-41, зона					
2. Сведения о характерных точках границ объекта					
Обозначение характерных точек границ	Координаты, м		Метод определения координат характерной точки	Средняя квадратическая погрешность положения характерной точки (Mt), м	Описание обозначения точки на местности (при наличии)
	X	Y			
1	2	3	4	5	6
1	552367.40	1271862.59	Аналитический метод	0.1	Закрепление отсутствует
2	552370.11	1271852.93	Аналитический метод	0.1	Закрепление отсутствует
3	552364.08	1271844.92	Аналитический метод	0.1	Закрепление отсутствует
4	552299.75	1271759.50	Аналитический метод	0.1	Закрепление отсутствует
5	552299.48	1271759.14	Аналитический метод	0.1	Закрепление отсутствует
6	552299.20	1271758.79	Аналитический метод	0.1	Закрепление отсутствует
7	551903.21	1271278.68	Аналитический метод	0.1	Закрепление отсутствует
8	551901.13	1271276.16	Аналитический метод	0.1	Закрепление отсутствует
9	551898.36	1271274.42	Аналитический метод	0.1	Закрепление отсутствует
10	550745.50	1270549.57	Аналитический метод	0.1	Закрепление отсутствует
11	550637.99	1270455.73	Аналитический метод	0.1	Закрепление отсутствует
12	549711.04	1269646.84	Аналитический метод	0.1	Закрепление отсутствует
13	548928.12	1268514.43	Аналитический метод	0.1	Закрепление отсутствует
14	548203.56	1266681.69	Аналитический метод	0.1	Закрепление отсутствует
15	548206.31	1266591.70	Аналитический метод	0.1	Закрепление отсутствует
16	548206.43	1266587.51	Аналитический метод	0.1	Закрепление отсутствует
17	548204.89	1266583.62	Аналитический метод	0.1	Закрепление отсутствует
18	547815.01	1265599.38	Аналитический метод	0.1	Закрепление отсутствует
19	547615.75	1264772.68	Аналитический метод	0.1	Закрепление отсутствует
20	547524.02	1263818.50	Аналитический метод	0.1	Закрепление отсутствует
21	547523.12	1263809.21	Аналитический метод	0.1	Закрепление отсутствует
22	547515.48	1263803.86	Аналитический метод	0.1	Закрепление отсутствует

2. Сведения о характерных точках границ объекта					
Обозначение характерных точек границ	Координаты, м		Метод определения координат характерной точки	Средняя квадратическая погрешность положения характерной точки (Mt), м	Описание обозначения точки на местности (при наличии)
	X	Y			
1	2	3	4	5	6
23	547342.74	1263682.82	Аналитический метод	0.1	Закрепление отсутствует
24	547177.44	1262990.12	Аналитический метод	0.1	Закрепление отсутствует
25	547177.80	1262906.22	Аналитический метод	0.1	Закрепление отсутствует
26	547177.82	1262903.52	Аналитический метод	0.1	Закрепление отсутствует
27	547177.12	1262900.92	Аналитический метод	0.1	Закрепление отсутствует
28	547123.29	1262698.82	Аналитический метод	0.1	Закрепление отсутствует
29	547123.00	1262697.72	Аналитический метод	0.1	Закрепление отсутствует
30	547122.58	1262696.65	Аналитический метод	0.1	Закрепление отсутствует
31	547083.71	1262597.32	Аналитический метод	0.1	Закрепление отсутствует
32	546936.84	1261981.85	Аналитический метод	0.1	Закрепление отсутствует
33	546936.12	1261978.84	Аналитический метод	0.1	Закрепление отсутствует
34	546934.54	1261976.18	Аналитический метод	0.1	Закрепление отсутствует
35	545792.41	1260058.96	Аналитический метод	0.1	Закрепление отсутствует
36	545774.85	1259949.24	Аналитический метод	0.1	Закрепление отсутствует
37	545774.23	1259945.40	Аналитический метод	0.1	Закрепление отсутствует
38	545772.24	1259942.07	Аналитический метод	0.1	Закрепление отсутствует
39	544401.29	1257645.68	Аналитический метод	0.1	Закрепление отсутствует
40	544408.47	1257512.05	Аналитический метод	0.1	Закрепление отсутствует
41	544408.91	1257503.87	Аналитический метод	0.1	Закрепление отсутствует
42	544403.54	1257497.68	Аналитический метод	0.1	Закрепление отсутствует
43	544291.46	1257368.71	Аналитический метод	0.1	Закрепление отсутствует
44	543468.30	1255962.04	Аналитический метод	0.1	Закрепление отсутствует
45	543093.19	1254589.70	Аналитический метод	0.1	Закрепление отсутствует
46	543092.43	1254586.92	Аналитический метод	0.1	Закрепление отсутствует
47	543090.92	1254584.46	Аналитический метод	0.1	Закрепление отсутствует

2. Сведения о характерных точках границ объекта					
Обозначение характерных точек границ	Координаты, м		Метод определения координат характерной точки	Средняя квадратическая погрешность положения характерной точки (Mt), м	Описание обозначения точки на местности (при наличии)
	X	Y			
1	2	3	4	5	6
48	541564.93	1252093.54	Аналитический метод	0.1	Закрепление отсутствует
49	541562.45	1252089.49	Аналитический метод	0.1	Закрепление отсутствует
50	541558.43	1252086.97	Аналитический метод	0.1	Закрепление отсутствует
51	541527.51	1252067.55	Аналитический метод	0.1	Закрепление отсутствует
52	541521.40	1252063.71	Аналитический метод	0.1	Закрепление отсутствует
53	541514.23	1252064.60	Аналитический метод	0.1	Закрепление отсутствует
54	541446.35	1252073.06	Аналитический метод	0.1	Закрепление отсутствует
55	541437.37	1252078.72	Аналитический метод	0.1	Закрепление отсутствует
56	541452.36	1252113.00	Аналитический метод	0.1	Закрепление отсутствует
57	541512.08	1252105.68	Аналитический метод	0.1	Закрепление отсутствует
58	541532.87	1252118.74	Аналитический метод	0.1	Закрепление отсутствует
59	543054.88	1254603.16	Аналитический метод	0.1	Закрепление отсутствует
60	543429.94	1255975.30	Аналитический метод	0.1	Закрепление отсутствует
61	543430.64	1255977.88	Аналитический метод	0.1	Закрепление отсутствует
62	543432.00	1255980.19	Аналитический метод	0.1	Закрепление отсутствует
63	544257.46	1257390.80	Аналитический метод	0.1	Закрепление отсутствует
64	544258.42	1257392.43	Аналитический метод	0.1	Закрепление отсутствует
65	544259.66	1257393.85	Аналитический метод	0.1	Закрепление отсутствует
66	544367.59	1257518.06	Аналитический метод	0.1	Закрепление отсутствует
67	544360.51	1257649.67	Аналитический метод	0.1	Закрепление отсутствует
68	544360.18	1257655.83	Аналитический метод	0.1	Закрепление отсутствует
69	544363.35	1257661.13	Аналитический метод	0.1	Закрепление отсутствует
70	545735.47	1259959.49	Аналитический метод	0.1	Закрепление отсутствует
71	545753.04	1260069.20	Аналитический метод	0.1	Закрепление отсутствует
72	545753.65	1260073.03	Аналитический метод	0.1	Закрепление отсутствует

2. Сведения о характерных точках границ объекта					
Обозначение характерных точек границ	Координаты, м		Метод определения координат характерной точки	Средняя квадратическая погрешность положения характерной точки (Mt), м	Описание обозначения точки на местности (при наличии)
	X	Y			
1	2	3	4	5	6
73	545755.63	1260076.36	Аналитический метод	0.1	Закрепление отсутствует
74	546898.16	1261994.26	Аналитический метод	0.1	Закрепление отсутствует
75	547044.64	1262608.08	Аналитический метод	0.1	Закрепление отсутствует
76	547044.97	1262609.45	Аналитический метод	0.1	Закрепление отсутствует
77	547045.48	1262610.76	Аналитический метод	0.1	Закрепление отсутствует
78	547084.45	1262710.35	Аналитический метод	0.1	Закрепление отсутствует
79	547137.29	1262908.74	Аналитический метод	0.1	Закрепление отсутствует
80	547136.93	1262992.37	Аналитический метод	0.1	Закрепление отсутствует
81	547136.92	1262994.80	Аналитический метод	0.1	Закрепление отсутствует
82	547137.48	1262997.16	Аналитический метод	0.1	Закрепление отсутствует
83	547305.13	1263699.70	Аналитический метод	0.1	Закрепление отсутствует
84	547306.91	1263707.17	Аналитический метод	0.1	Закрепление отсутствует
85	547313.21	1263711.58	Аналитический метод	0.1	Закрепление отсутствует
86	547484.60	1263831.67	Аналитический метод	0.1	Закрепление отсутствует
87	547575.57	1264777.97	Аналитический метод	0.1	Закрепление отсутствует
88	547575.71	1264779.39	Аналитический метод	0.1	Закрепление отсутствует
89	547576.04	1264780.78	Аналитический метод	0.1	Закрепление отсутствует
90	547775.97	1265610.26	Аналитический метод	0.1	Закрепление отсутствует
91	547776.31	1265611.65	Аналитический метод	0.1	Закрепление отсутствует
92	547776.83	1265612.97	Аналитический метод	0.1	Закрепление отсутствует
93	548165.70	1266594.65	Аналитический метод	0.1	Закрепление отсутствует
94	548162.95	1266684.63	Аналитический метод	0.1	Закрепление отсутствует
95	548162.82	1266688.81	Аналитический метод	0.1	Закрепление отсутствует
96	548164.36	1266692.69	Аналитический метод	0.1	Закрепление отсутствует
97	548891.31	1268531.48	Аналитический метод	0.1	Закрепление отсутствует

2. Сведения о характерных точках границ объекта					
Обозначение характерных точек границ	Координаты, м		Метод определения координат характерной точки	Средняя квадратическая погрешность положения характерной точки (Mt), м	Описание обозначения точки на местности (при наличии)
	X	Y			
1	2	3	4	5	6
98	548892.17	1268533.64	Аналитический метод	0.1	Закрепление отсутствует
99	548893.49	1268535.55	Аналитический метод	0.1	Закрепление отсутствует
100	549679.17	1269671.95	Аналитический метод	0.1	Закрепление отсутствует
101	549680.61	1269674.03	Аналитический метод	0.1	Закрепление отсутствует
102	549682.51	1269675.69	Аналитический метод	0.1	Закрепление отсутствует
103	550611.36	1270486.24	Аналитический метод	0.1	Закрепление отсутствует
104	550720.06	1270581.13	Аналитический метод	0.1	Закрепление отсутствует
105	550721.25	1270582.17	Аналитический метод	0.1	Закрепление отсутствует
106	550722.60	1270583.02	Аналитический метод	0.1	Закрепление отсутствует
107	551874.04	1271306.97	Аналитический метод	0.1	Закрепление отсутствует
108	552267.67	1271784.22	Аналитический метод	0.1	Закрепление отсутствует
109	552325.69	1271861.27	Аналитический метод	0.1	Закрепление отсутствует
110	552303.76	1271939.19	Аналитический метод	0.1	Закрепление отсутствует
111	552052.23	1272122.42	Аналитический метод	0.1	Закрепление отсутствует
112	552045.05	1272127.65	Аналитический метод	0.1	Закрепление отсутствует
113	552044.04	1272136.47	Аналитический метод	0.1	Закрепление отсутствует
114	552038.36	1272186.35	Аналитический метод	0.1	Закрепление отсутствует
115	552078.68	1272190.00	Аналитический метод	0.1	Закрепление отсутствует
116	552083.26	1272149.93	Аналитический метод	0.1	Закрепление отсутствует
117	552333.27	1271967.80	Аналитический метод	0.1	Закрепление отсутствует
118	552338.94	1271963.67	Аналитический метод	0.1	Закрепление отсутствует
119	552340.84	1271956.92	Аналитический метод	0.1	Закрепление отсутствует
1	552367.40	1271862.59	Аналитический метод	0.1	Закрепление отсутствует

3. Сведения о характерных точках части (частей) границы объекта					
Обозначение характерных точек части границы	Координаты, м		Метод определения координат характерной точки	Средняя квадратическая погрешность положения характерной точки (Mt), м	Описание обозначения точки на местности (при наличии)
	X	Y			
1	2	3	4	5	6
-	-	-	-	-	-

Раздел 3

Сведения о местоположении измененных (уточненных) границ объекта

1. Система координат

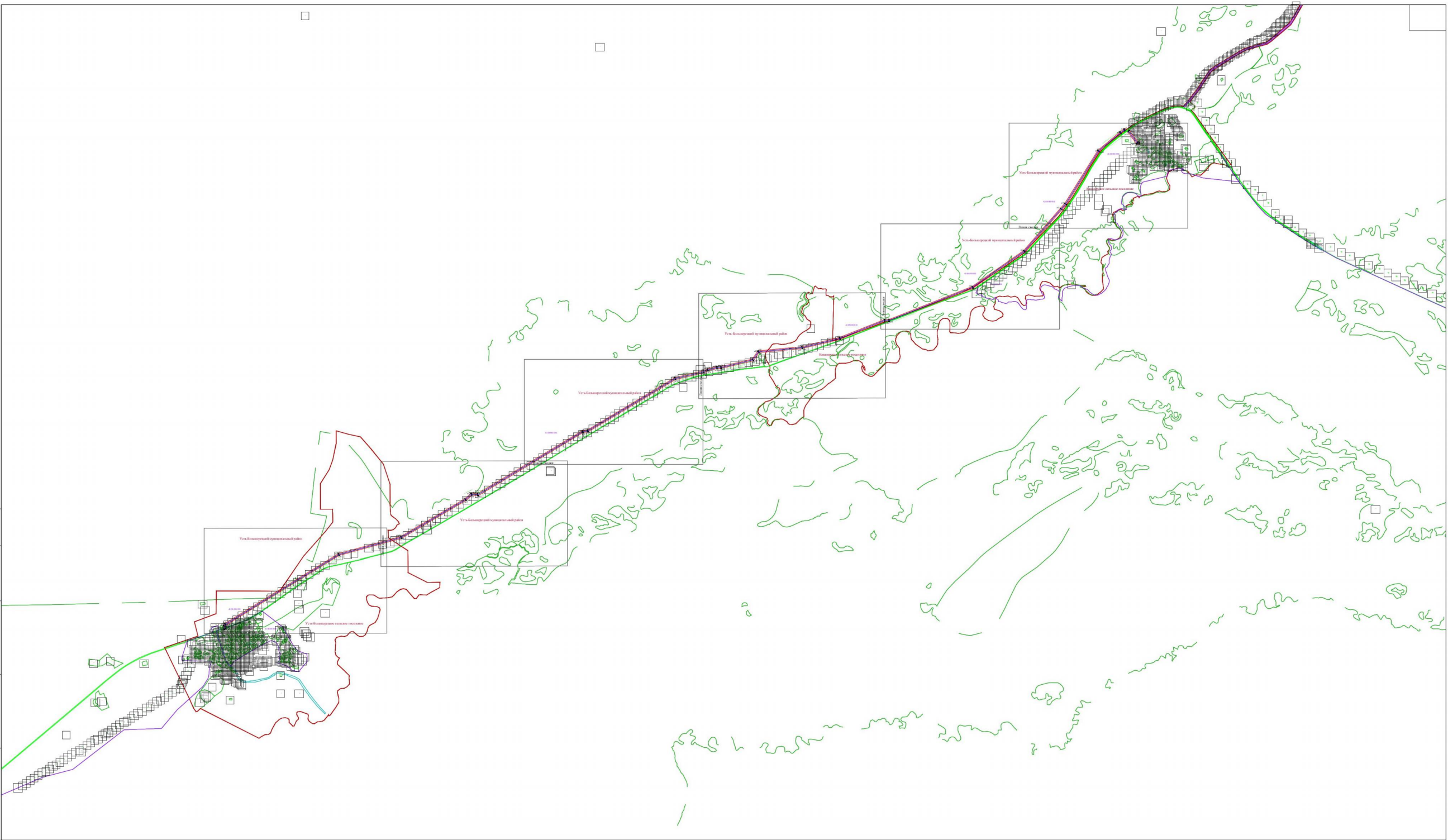
2. Сведения о характерных точках границ объекта

Обозначение характерных точек границ	Существующие координаты, м		Измененные (уточненные) координаты, м		Метод определения координат характерной точки	Средняя квадратическая погрешность положения характерной точки (Mt), м	Описание обозначения точки на местности (при наличии)
	X	Y	X	Y			
1	2	3	4	5	6	7	8
-	-	-	-	-	-	-	

3. Сведения о характерных точках части (частей) границы объекта

Обозначение характерных точек части границы	Существующие координаты, м		Измененные (уточненные) координаты, м		Метод определения координат характерной точки	Средняя квадратическая погрешность положения характерной точки (Mt), м	Описание обозначения точки на местности (при наличии)
	X	Y	X	Y			
1	2	3	4	5	6	7	8
-	-	-	-	-	-	-	


Инв. № подп.	Подп. и дата	Взам. инв. №	Согласовано	

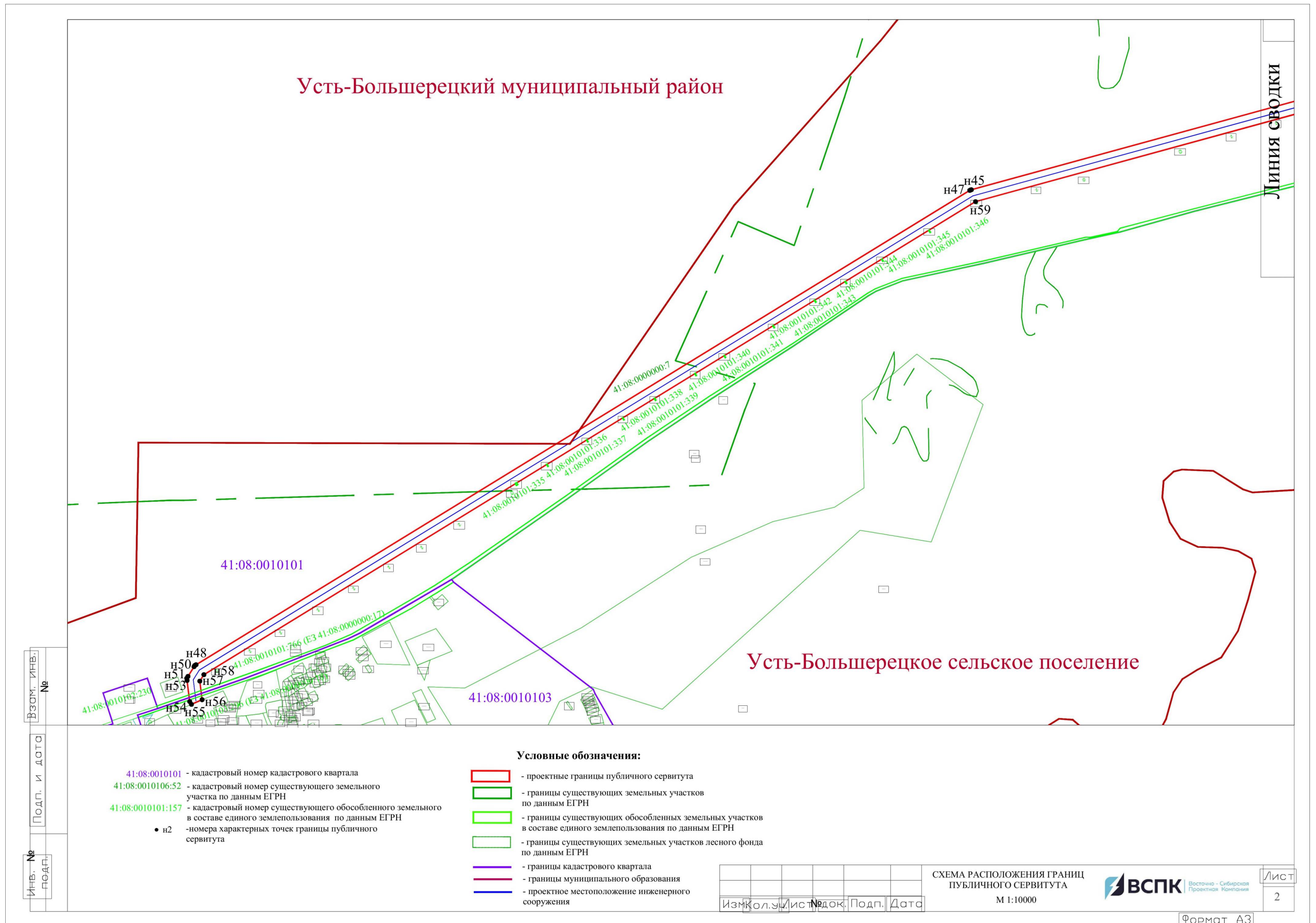


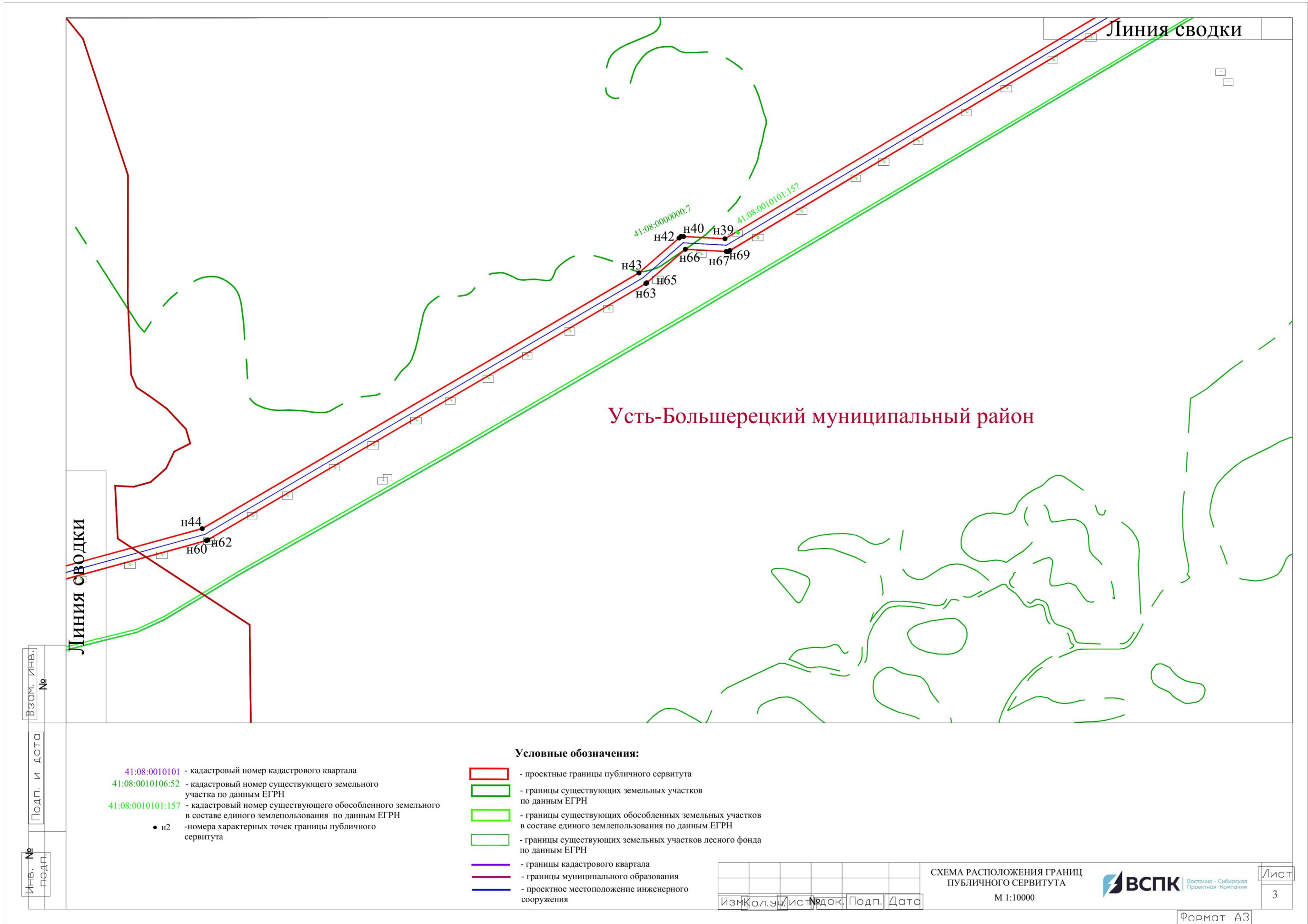
- 41:08:0010101 - кадастровый номер кадастрового квартала
41:08:0010106:52 - кадастровый номер существующего земельного участка по данным ЕГРН
41:08:0010101:157 - кадастровый номер существующего обособленного земельного участка в составе единого землепользования по данным ЕГРН
• н2 - номера характерных точек границы публичного сервитута

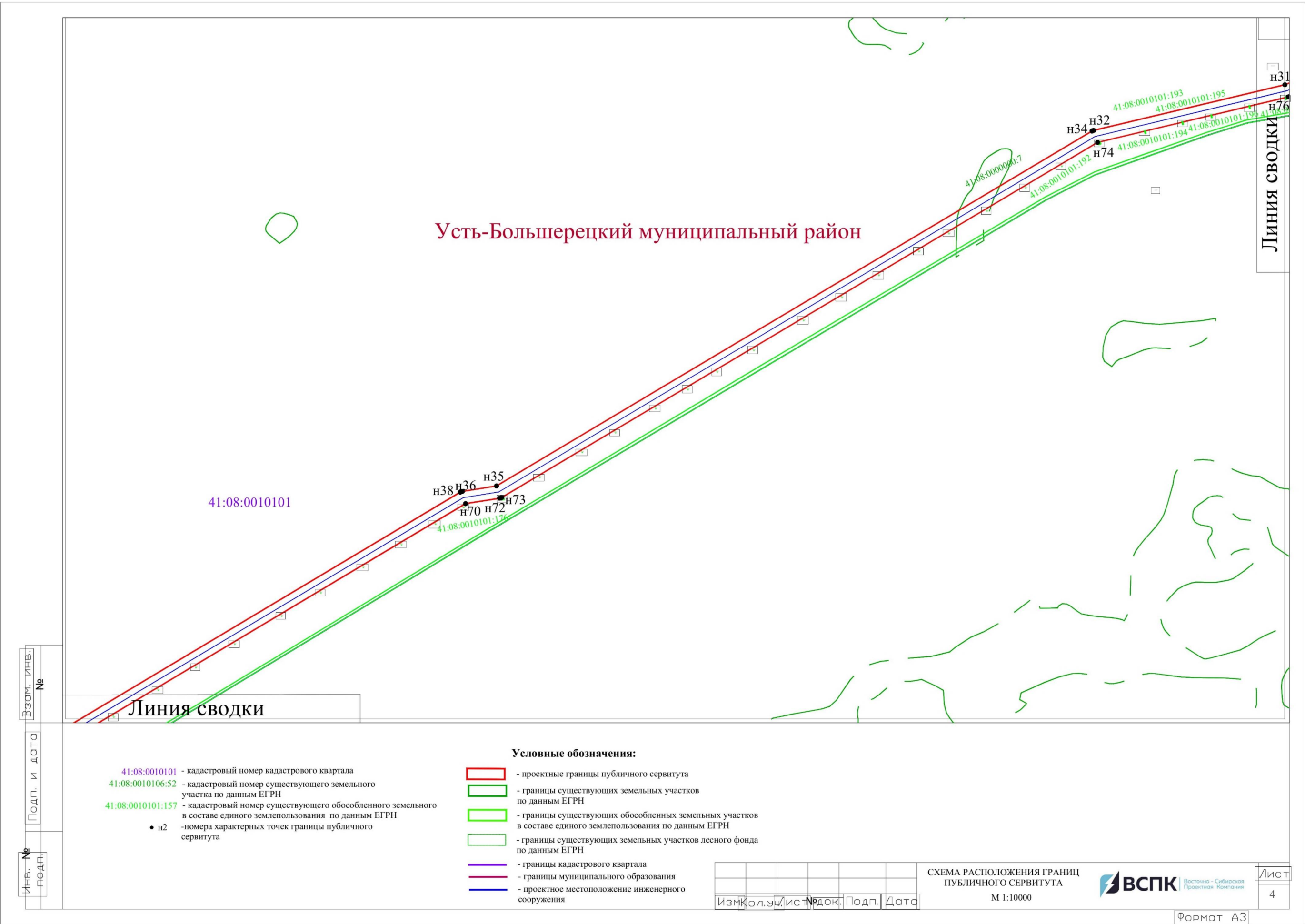
Условные обозначения:

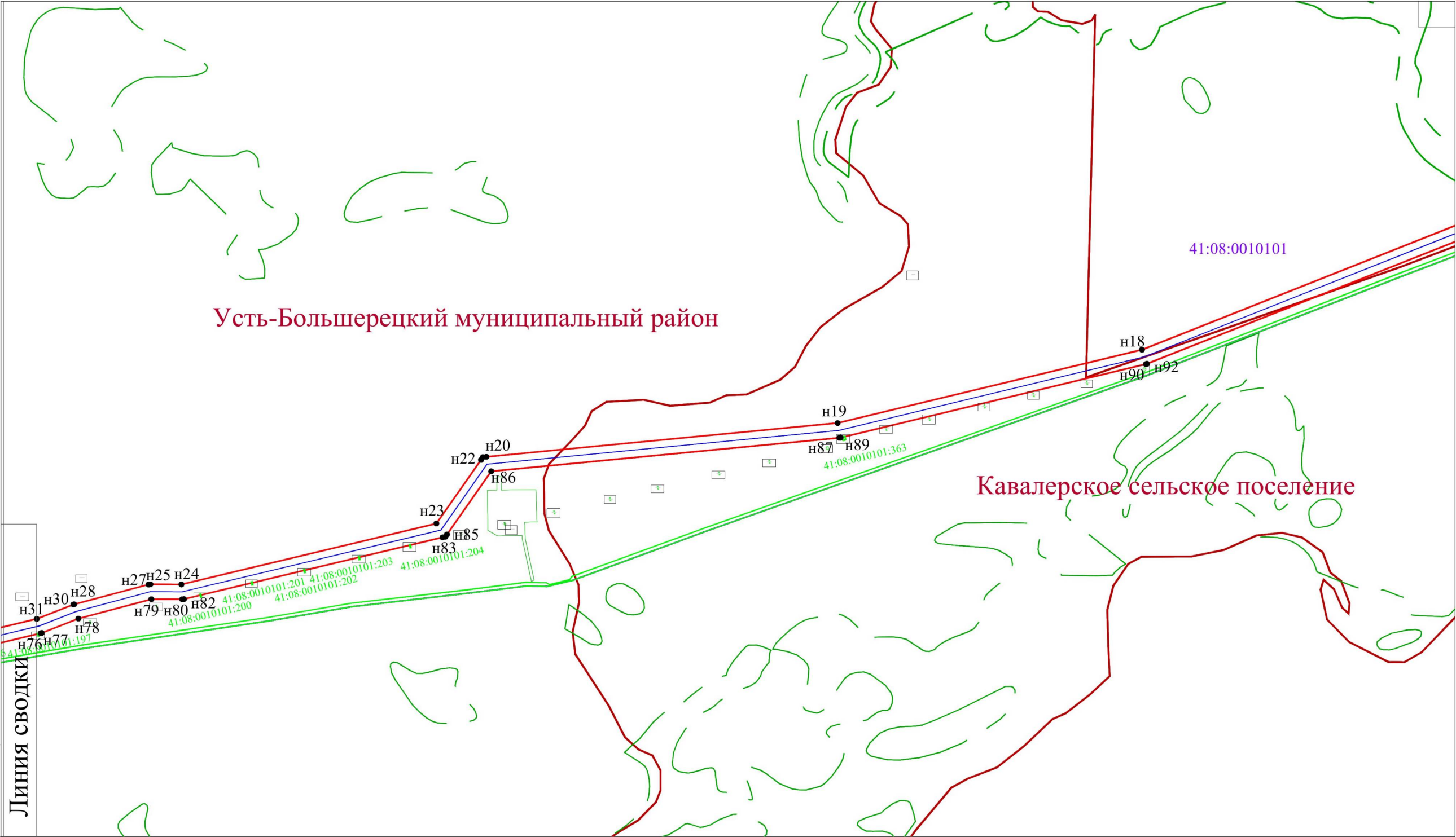
- проектные границы публичного сервитута
- границы существующих земельных участков по данным ЕГРН
- границы существующих обособленных земельных участков в составе единого землепользования по данным ЕГРН
- границы существующих земельных участков лесного фонда по данным ЕГРН
- границы кадастрового квартала
- границы муниципального образования
- проектное местоположение инженерного сооружения

						ВД-116-ПС			
						«ОКПД2 71.12.13.000 Выполнение работ по объекту «Сооружение ВЛ-35 кВ от ПС 110/35/10 кВ «Кавалерская» до Сооружения ДЭС-6 п. Усть-Большеорецк, со строительством ВЛ-35 кВ и реконструкцией ПС 110/35/10 кВ «Кавалерская» и Сооружения ДЭС-6 п. Усть-Большеорецк». Комплекс работ по оформлению земельно - правовой, градостроительной документации, инженерных изысканий и разработке проектной и рабочей документации в рамках инвестиционных проектов О_ЦЭС_509-4266, О_ЦЭС_509-4264, О_ЦЭС_509-4265 для нужд ПАО «Камчатскэнерго»			
Изм.	Кол.уч.	Лист	№ док.	Подп.	Дата	ПУБЛИЧНЫЙ СЕРВИТУТ	Стадия	Лист	Листов
Разраб.		Ткачева			11.24		П	1	1
Проверил		Бауман			11.24				
						СХЕМА РАСПОЛОЖЕНИЯ ЛИСТОВ	 ВСПК Восточно - Сибирская Проектная Компания		
Н. контр.		Бауман			11.24				
ГИП		Чечин			11.24				
						М 1:50000			









Взам. инв.	№
Подп. и дата	
Инв. №	подп.

- 41:08:0010101 - кадастровый номер кадастрового квартала
41:08:0010106:52 - кадастровый номер существующего земельного участка по данным ЕГРН
41:08:0010101:157 - кадастровый номер существующего обособленного земельного в составе единого землепользования по данным ЕГРН
• н2 - номера характерных точек границы публичного сервитута

Условные обозначения:

- проектные границы публичного сервитута
- границы существующих земельных участков по данным ЕГРН
- границы существующих обособленных земельных участков в составе единого землепользования по данным ЕГРН
- границы существующих земельных участков лесного фонда по данным ЕГРН
- границы кадастрового квартала
- границы муниципального образования
- проектное местоположение инженерного сооружения

Изм.	Кол.	Уч.	Лист	№	Док.	Подп.	Дата
------	------	-----	------	---	------	-------	------

СХЕМА РАСПОЛОЖЕНИЯ ГРАНИЦ
ПУБЛИЧНОГО СЕРВИТУТА
М 1:10000



Формат А3

Лист
5

