



ПРАВИТЕЛЬСТВО  
КЕМЕРОВСКОЙ ОБЛАСТИ – КУЗБАССА

**ПОСТАНОВЛЕНИЕ**

от 8 апреля 2025 г. № 209  
г. Кемерово

**Об изменении площадей и границ земель,  
на которых расположены леса,  
указанные в пункте 3 части 1 статьи 114  
Лесного кодекса Российской Федерации,  
Мысковского лесничества  
Кемеровской области – Кузбасса**

В соответствии со статьей 82 Лесного кодекса Российской Федерации, постановлением Правительства Российской Федерации от 21.12.2019 № 1755 «Об утверждении Правил изменения границ земель, на которых располагаются леса, указанные в пунктах 3 и 4 части 1 статьи 114 Лесного кодекса Российской Федерации, и определения функциональных зон в лесах, расположенных в лесопарковых зонах», подпунктом 5-4 статьи 3 Закона Кемеровской области от 13.06.2007 № 75-ОЗ «О разграничении полномочий между органами государственной власти Кемеровской области – Кузбасса в сфере лесных отношений», на основании согласования проектной документации Федеральным агентством лесного хозяйства от 17.12.2024 № АВ-03-27/31510 и приказа Департамента лесного комплекса Кузбасса от 24.12.2024 № 01-06/2254 «Об утверждении проектной документации по изменению границ лесов, расположенных в зеленых зонах Мысковского лесничества Кемеровской области – Кузбасса» Правительство Кемеровской области – Кузбасса постановляет:

1. Исключить из границ земель, на которых расположены леса, указанные в пункте 3 части 1 статьи 114 Лесного кодекса Российской Федерации (далее – леса в зеленых зонах), Мысковского лесничества Кемеровской области – Кузбасса лесной участок площадью 171,106 га, расположенный в кварталах 108 (выделы 31, 32, 33, 34, 35, 36, 37, 38, 39, 40, 41, 42, 43, 44, 45, 46), 110 (выделы 15, 16, 17), 111 (выделы 18, 19, 20, 21, 22, 23, 24, 25), 112 (выделы 29, 30, 31, 32, 33, 34, 35, 36), 113 (выделы 19, 20, 21), 115 (выделы 13, 14, 15, 16), 116 (выдел 15) Тутуянского участкового

лесничества, в соответствии с приложением № 1 к настоящему постановлению.

2. Включить в границы земель, на которых расположены леса в зеленых зонах, Мысковского лесничества Кемеровской области – Кузбасса лесной участок площадью 171,106 га, расположенный в квартале 102 (выделы 6, 7, 8, 9, 10, 11, 12, 35, 36, 37) Тутуяского участкового лесничества, в соответствии с приложением № 2 к настоящему постановлению.

3. Департаменту лесного комплекса Кузбасса обеспечить в установленном порядке внесение сведений об изменении границ земель, на которых расположены леса в зеленых зонах, Мысковского лесничества Кемеровской области – Кузбасса в государственный лесной реестр.

4. Настоящее постановление подлежит опубликованию на сайте «Электронный бюллетень Правительства Кемеровской области – Кузбасса».

5. Контроль за исполнением настоящего постановления возложить на заместителя Губернатора Кемеровской области – Кузбасса (по промышленности, транспорту и цифровизации) Старосвета Л.В.

Первый заместитель Губернатора  
Кемеровской области – Кузбасса –  
председатель Правительства  
Кемеровской области – Кузбасса



А.А. Панов

Приложение № 1  
к постановлению Правительства  
Кемеровской области – Кузбасса  
от 8 апреля 2025 г. № 209

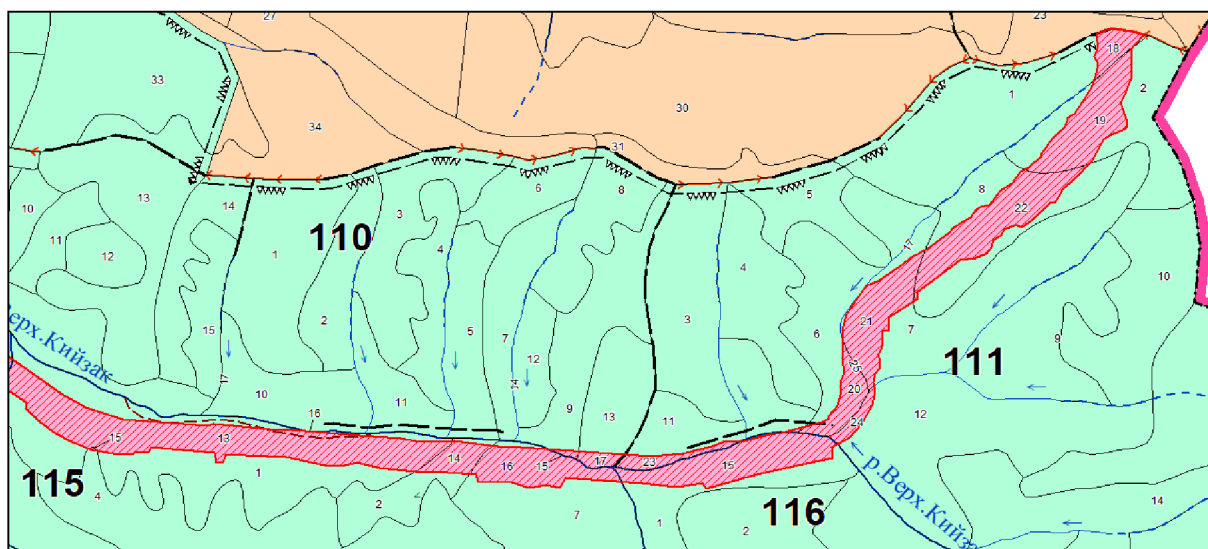
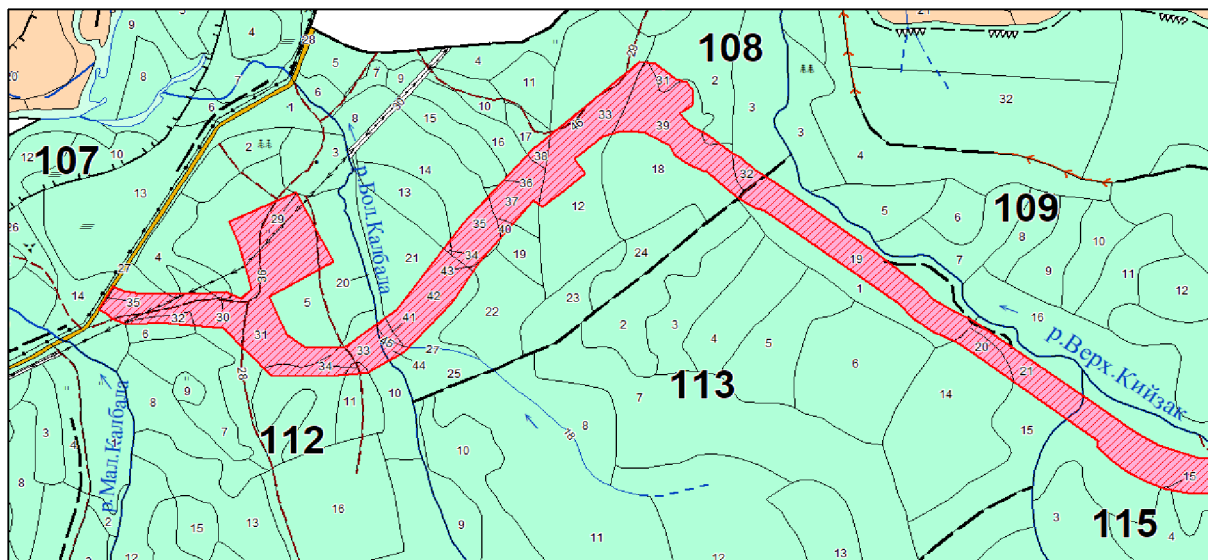
Текстовое и графическое описание местоположения  
границ лесного участка, исключаемого из границ земель,  
на которых расположены леса, указанные в пункте 3  
части 1 статьи 114 Лесного кодекса  
Российской Федерации

За начало границы лесного участка площадью 171,106 га взята точка 1, от точки 1 до точки 1 в границы участка входят выделы 31, 32, 33, 34, 35, 36, 37, 38, 39, 40, 41, 42, 43, 44, 45, 46 квартала 108, выделы 15, 16, 17 квартала 110, выделы 18, 19, 20, 21, 22, 23, 24, 25 квартала 111, выделы 29, 30, 31, 32, 33, 34, 35, 36 квартала 112, выделы 19, 20, 21 квартала 113, выделы 13, 14, 15, 16 квартала 115, выдел 15 квартала 116 Тутуяского участкового лесничества Мысковского лесничества Кемеровской области – Кузбасса.

# КАРТА-СХЕМА (фрагмент)

разделения лесных выделов по целевому назначению и категориям защитности в связи с проектированием границ земель, на которых расположены леса в зеленых зонах, Тутуяского участкового лесничества Мысковского лесничества Кемеровской области – Кузбасса

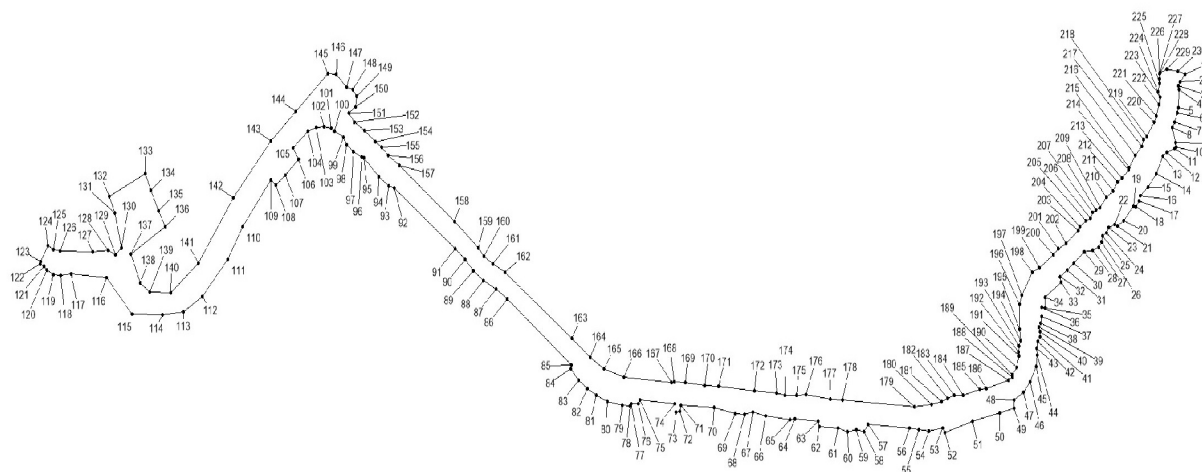
Масштаб 1 : 25 000



Условные обозначения	Наименование условных обозначений	Целевое назначение и категории защитных лесов
	Лесной участок площадью 171,106 га, проектируемый с целью исключения из границ земель, на которых расположены леса в зеленых зонах	Леса, расположенные в защитных полосах лесов
	Границы земель, на которых расположены леса в зеленых зонах	Эксплуатационные леса

План инструментальной съемки контура лесного участка площадью 171,106 га, проектируемого к исключению из границ земель, на которых расположены леса в зеленых зонах

Масштаб 1 : 50 000



Условные обозначения

1–230	№ поворотных точек
-------	--------------------

Обозначение характерных точек границ	Координаты, применяемые для ведения ЕГРН в Кемеровской области – Кузбассе (X,Y), – МСК-42, зона 2	
1	2	3
Лесной участок площадью 171,106 га		
1	450892,571	2265486,549
2	450848,402	2265447,348
3	450826,797	2265434,058
4	450807,073	2265437,680
5	450703,671	2265435,164
6	450676,545	2265424,300
7	450623,954	2265405,145
8	450594,897	2265389,768
9	450511,620	2265415,423
10	450485,484	2265416,496
11	450475,322	2265406,382
12	450453,217	2265347,689
13	450433,573	2265316,457
14	450333,942	2265266,276
15	450259,516	2265200,224
16	450211,495	2265144,055
17	450181,969	2265132,127
18	450149,382	2265110,645
19	450151,973	2265091,383
20	450074,926	2265016,818
21	450043,550	2264970,680
22	450053,002	2264947,499
23	450034,168	2264900,165
24	450007,522	2264885,349
25	449988,228	2264852,847
26	449953,800	2264845,101
27	449927,035	2264825,624
28	449908,921	2264776,822
29	449899,959	2264715,736
30	449837,526	2264635,949
31	449797,877	2264584,086
32	449758,089	2264530,193
33	449731,273	2264536,182
34	449645,264	2264411,898
35	449586,172	2264415,940

1	2	3
36	449589,583	2264387,266
37	449538,982	2264387,489
38	449502,994	2264379,627
39	449481,780	2264369,142
40	449454,794	2264377,820
41	449423,937	2264377,078
42	449401,762	2264358,707
43	449360,694	2264349,311
44	449324,436	2264355,382
45	449260,592	2264344,411
46	449173,254	2264297,505
47	449117,432	2264247,870
48	449073,222	2264175,251
49	449027,602	2264177,115
50	449001,947	2264065,973
51	448954,917	2263859,221
52	448893,154	2263646,695
53	448916,779	2263630,287
54	448901,115	2263525,224
55	448908,177	2263449,834
56	448916,439	2263375,995
57	448939,504	2263057,012
58	448896,694	2263030,102
59	448907,117	2262971,260
60	448896,855	2262899,978
61	448918,239	2262829,769
62	448924,670	2262687,105
63	448954,397	2262677,809
64	448968,470	2262500,853
65	448962,028	2262459,244
66	448984,553	2262274,996
67	449005,858	2262178,950
68	448991,675	2262112,131
69	448995,786	2262042,375
70	449032,093	2261880,458
71	449044,106	2261626,850
72	449008,848	2261616,398
73	449006,918	2261588,714
74	449051,908	2261578,930
75	449075,803	2261312,288

1	2	3
76	449050,817	2261300,146
77	449053,888	2261246,509
78	449041,565	2261235,232
79	449042,196	2261179,937
80	449064,300	2261061,378
81	449098,918	2260978,770
82	449135,185	2260911,852
83	449184,646	2260843,226
84	449246,029	2260783,881
85	449269,304	2260789,779
86	449635,322	2260295,977
87	449691,984	2260213,583
88	449738,824	2260116,613
89	449793,196	2260038,674
90	449859,180	2259976,177
91	449915,422	2259898,452
92	450256,075	2259433,069
93	450267,868	2259392,037
94	450317,768	2259314,840
95	450424,061	2259198,880
96	450427,372	2259180,864
97	450457,398	2259120,273
98	450496,936	2259067,428
99	450540,886	2259043,060
100	450574,783	2258975,778
101	450589,076	2258949,389
102	450599,848	2258893,096
103	450594,687	2258837,389
104	450573,493	2258773,894
105	450478,282	2258658,313
106	450416,099	2258701,152
107	450329,301	2258600,024
108	450272,989	2258528,255
109	450301,735	2258489,978
110	450039,899	2258271,183
111	449859,210	2258157,268
112	449648,985	2257961,653
113	449563,927	2257817,571
114	449548,054	2257657,486
115	449550,754	2257424,377



1	2	3
116	449755,188	2257230,049
117	449778,803	2256961,139
118	449767,661	2256879,801
119	449774,482	2256824,935
120	449796,207	2256771,108
121	449817,071	2256752,589
122	449833,985	2256721,242
123	449846,127	2256728,212
124	449933,246	2256782,435
125	449913,182	2256823,656
126	449902,449	2256873,119
127	449899,429	2257124,409
128	449907,230	2257242,835
129	449881,495	2257298,510
130	449919,043	2257343,543
131	450114,125	2257294,443
132	450208,325	2257251,126
133	450334,662	2257528,541
134	450243,842	2257570,464
135	450128,348	2257629,520
136	450040,149	2257679,288
137	449888,997	2257414,577
138	449726,482	2257487,666
139	449675,761	2257560,317
140	449670,710	2257722,440
141	449834,055	2257934,892
142	450199,143	2258200,552
143	450518,931	2258487,916
144	450683,666	2258679,374
145	450895,382	2258924,369
146	450889,160	2258988,722
147	450819,635	2259068,575
148	450807,723	2259113,195
149	450767,844	2259143,684
150	450708,362	2259137,745
151	450674,264	2259085,560
152	450621,933	2259129,050
153	450577,944	2259205,018
154	450511,980	2259289,424
155	450485,404	2259335,439

1	2	3
156	450435,503	2259387,640
157	450380,822	2259472,855
158	450069,385	2259892,562
159	449921,093	2260077,775
160	449874,754	2260119,550
161	449831,244	2260187,928
162	449785,915	2260281,640
163	449417,116	2260793,524
164	449311,613	2260933,283
165	449249,030	2261037,678
166	449198,649	2261192,443
167	449171,353	2261552,879
168	449175,904	2261574,220
169	449170,763	2261658,659
170	449153,169	2261807,089
171	449149,519	2261914,494
172	449125,313	2262191,456
173	449112,711	2262360,054
174	449100,728	2262422,271
175	449099,108	2262510,777
176	449102,218	2262585,656
177	449079,964	2262769,953
178	449075,493	2262865,636
179	449033,814	2263415,798
180	449047,677	2263546,780
181	449064,900	2263622,896
182	449080,454	2263668,654
183	449098,518	2263717,853
184	449097,177	2263788,145
185	449131,035	2263912,775
186	449138,126	2263963,591
187	449184,276	2264133,906
188	449202,080	2264163,430
189	449213,732	2264161,962
190	449257,402	2264198,077
191	449320,685	2264213,536
192	449340,579	2264208,966
193	449372,426	2264214,757
194	449404,063	2264226,438
195	449465,796	2264219,509

1	2	3
196	449606,056	2264220,985
197	449656,347	2264235,108
198	449786,535	2264316,594
199	449809,290	2264371,535
200	449882,345	2264475,500
201	449915,712	2264515,946
202	449947,609	2264575,234
203	450019,704	2264666,306
204	450037,488	2264681,559
205	450072,316	2264728,720
206	450086,099	2264759,374
207	450118,106	2264777,787
208	450133,239	2264803,343
209	450143,861	2264835,317
210	450204,214	2264885,993
211	450237,961	2264933,162
212	450287,332	2264970,094
213	450309,086	2265003,182
214	450357,657	2265054,336
215	450368,019	2265057,421
216	450437,454	2265104,227
217	450487,224	2265154,490
218	450525,643	2265165,883
219	450543,236	2265195,250
220	450624,444	2265247,328
221	450659,431	2265264,000
222	450722,335	2265285,208
223	450763,743	2265294,893
224	450795,410	2265279,261
225	450841,330	2265291,874
226	450866,225	2265288,698
227	450895,052	2265291,181
228	450900,423	2265292,880
229	450918,827	2265345,247
230	450909,145	2265428,416
1	450892,571	2265486,549

Приложение № 2  
к постановлению Правительства  
Кемеровской области – Кузбасса  
от 8 апреля 2025 г. № 209

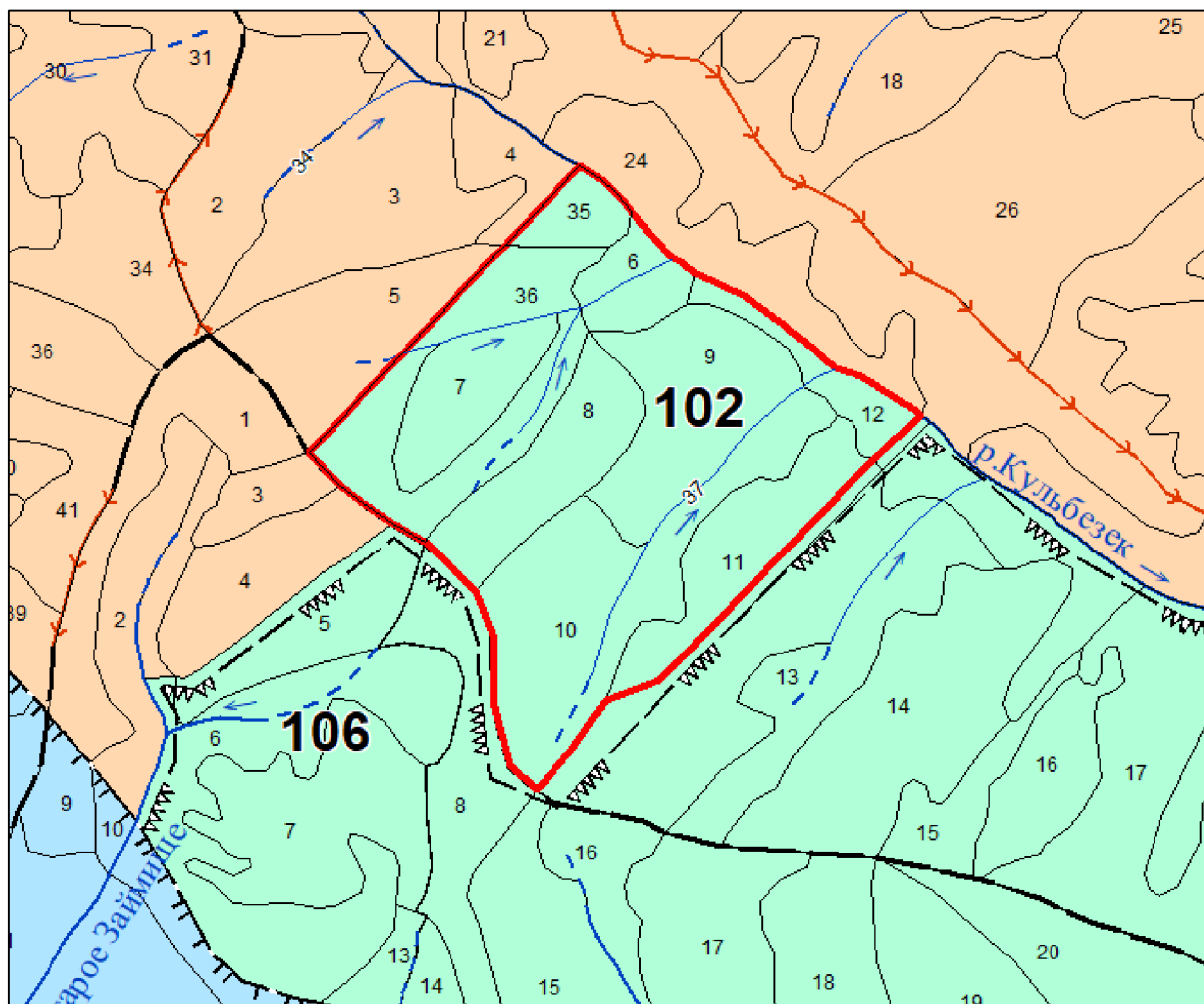
Текстовое и графическое описание местоположения  
границ лесного участка, включаемого в границы земель,  
на которых расположены леса, указанные в пункте 3  
части 1 статьи 114 Лесного кодекса  
Российской Федерации


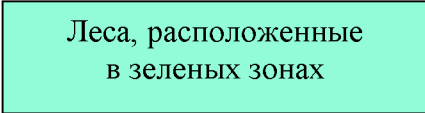

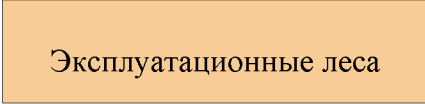
За начало границы лесного участка площадью 171,106 га взята точка 1, от точки 1 до точки 1 в границы участка входят выделы 6, 7, 8, 9, 10, 11, 12, 35, 36, 37 квартала 102 Тутуяского участкового лесничества Мысковского лесничества Кемеровской области – Кузбасса.

# КАРТА-СХЕМА (фрагмент)

разделения лесных выделов по целевому назначению и категориям защитности в связи с проектированием границ земель, на которых расположены леса в зеленых зонах, Тутуяского участкового лесничества Мысковского лесничества Кемеровской области – Кузбасса

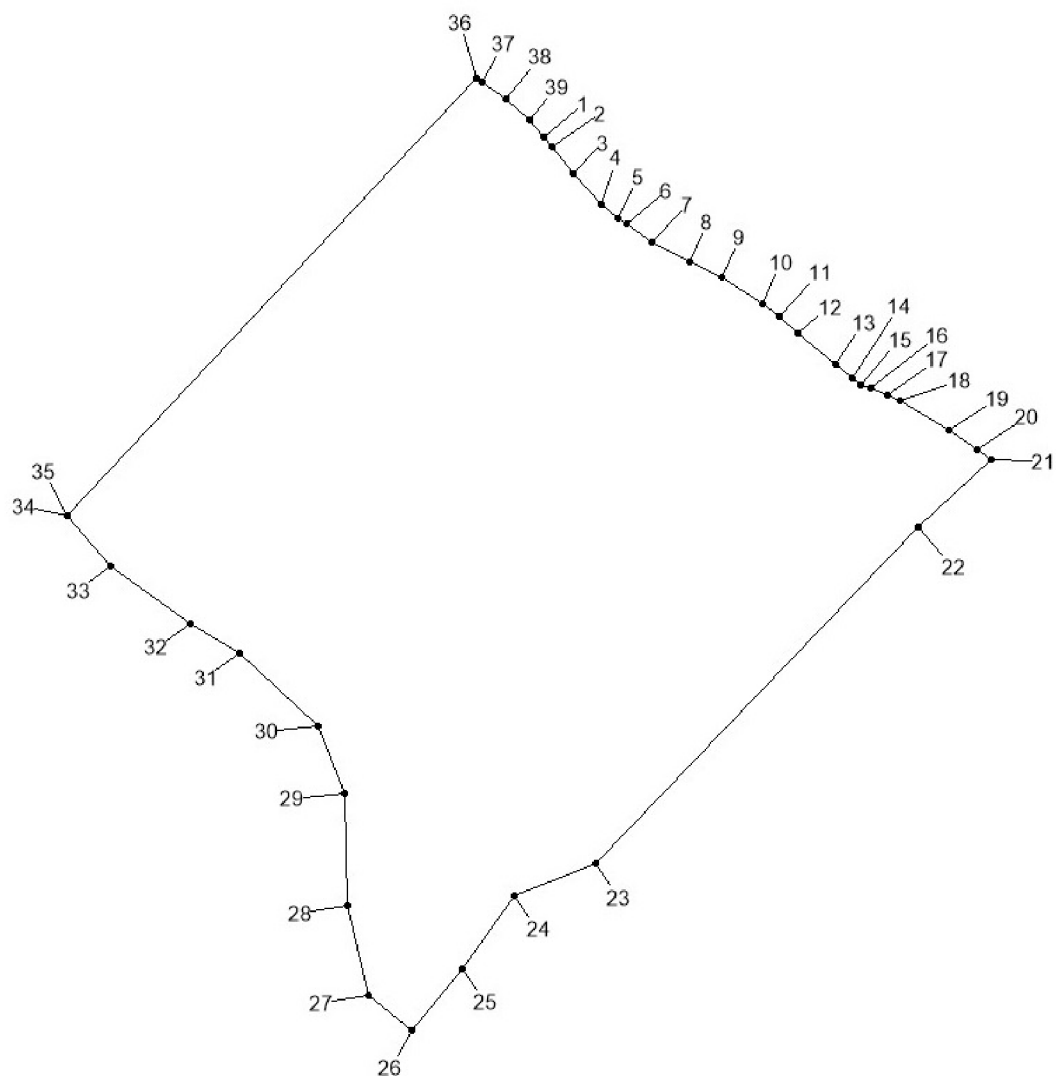
Масштаб 1 : 20 000



Условные обозначения	Наименование условных обозначений	Целевое назначение и категории защитных лесов
	Лесной участок площадью 171,106 га, проектируемый с целью включения в границы земель, на которых расположены леса в зеленых зонах	 Леса, расположенные в зеленых зонах
	Границы земель, на которых расположены леса в зеленых зонах	 Эксплуатационные леса

План инструментальной съемки лесного участка площадью 171,106 га,  
проектируемого для включения в границы земель, на которых  
расположены леса в зеленых зонах

Масштаб 1 : 20 000



Условные обозначения

1–39	№ поворотных точек
------	--------------------

Обозначение характерных точек границ	Координаты, применяемые для ведения ЕГРН в Кемеровской области – Кузбассе (X,Y), – МСК-42, зона 2	
1	2	3
Лесной участок площадью 171,106 га		
1	452288,439	2251460,328
2	452267,725	2251477,454
3	452214,173	2251519,624
4	452152,130	2251576,519
5	452121,814	2251612,445
6	452110,001	2251628,770
7	452072,813	2251681,120
8	452033,575	2251758,235
9	452002,748	2251825,582
10	451946,906	2251909,015
11	451921,571	2251943,381
12	451886,263	2251980,825
13	451822,250	2252059,218
14	451793,644	2252091,860
15	451778,460	2252111,485
16	451773,209	2252129,584
17	451759,416	2252165,708
18	451749,074	2252192,031
19	451688,001	2252291,947
20	451647,432	2252349,188
21	451627,128	2252378,663
22	451489,439	2252229,475
23	450796,721	2251566,389
24	450732,787	2251400,488
25	450582,695	2251292,233
26	450455,598	2251187,689
27	450525,883	2251099,488
28	450710,852	2251056,089
29	450941,461	2251049,828
30	451080,461	2250995,778
31	451230,713	2250836,080
32	451291,316	2250734,507
33	451408,661	2250570,965
34	451511,923	2250479,975
35	451511,923	2250479,975
36	452409,935	2251320,470
37	452402,184	2251334,040

1	2	3
38	452368,376	2251381,473
39	452324,637	2251430,408
1	452288,439	2251460,328