



ПРАВИТЕЛЬСТВО КИРОВСКОЙ ОБЛАСТИ

ПОСТАНОВЛЕНИЕ

19.09.2025

№ 480-П

г. Киров

Об отнесении лесов, расположенных на территории Кирсинского лесничества Кировской области, к категории защитных лесов и установлении их границ

В соответствии со статьей 82 Лесного кодекса Российской Федерации Правительство Кировской области ПОСТАНОВЛЯЕТ:

1. Отнести леса, расположенные на территории Кирсинского лесничества Кировской области, к категории защитных лесов «Леса, выполняющие функции защиты природных и иных объектов» (леса, расположенные в зеленых зонах).

2. Установить местоположение лесных участков, на которых расположены леса, отнесенные к категории защитных лесов «Леса, выполняющие функции защиты природных и иных объектов» (леса, расположенные в зеленых зонах), на территории Кирсинского лесничества Кировской области согласно приложению № 1.

3. Установить графическое описание местоположения границ земель, на которых располагаются леса, отнесенные к категории защитных лесов «Леса, выполняющие функции защиты природных и иных объектов» (леса, расположенные в зеленых зонах), на территории Кирсинского участкового лесничества Кировской области согласно приложению № 2.

4. Установить графическое описание местоположения границ земель, на которых располагаются леса, отнесенные к категории защитных лесов «Леса, выполняющие функции защиты природных и иных объектов» (леса, расположенные в зеленых зонах), на территории Пещерского участкового лесничества Кировской области согласно приложению № 3.

5. Установить перечень координат характерных точек границ земель, на которых располагаются леса, отнесенные к категории защитных лесов «Леса, выполняющие функции защиты природных и иных объектов»

(леса, расположенные в зеленых зонах), на территории Кирсинского участкового лесничества Кирсинского лесничества Кировской области согласно приложению № 4.

6. Установить перечень координат характерных точек границ земель, на которых располагаются леса, отнесенные к категории защитных лесов «Леса, выполняющие функции защиты природных и иных объектов» (леса, расположенные в зеленых зонах), на территории Пещерского участкового лесничества Кирсинского лесничества Кировской области согласно приложению № 5.

7. Настоящее постановление вступает в силу со дня его официального опубликования.

Председатель Правительства
Кировской области М.А. Сандалов



Приложение № 1

к постановлению Правительства
Кировской области
от 19.09.2025 № 480-П

МЕСТОПОЛОЖЕНИЕ

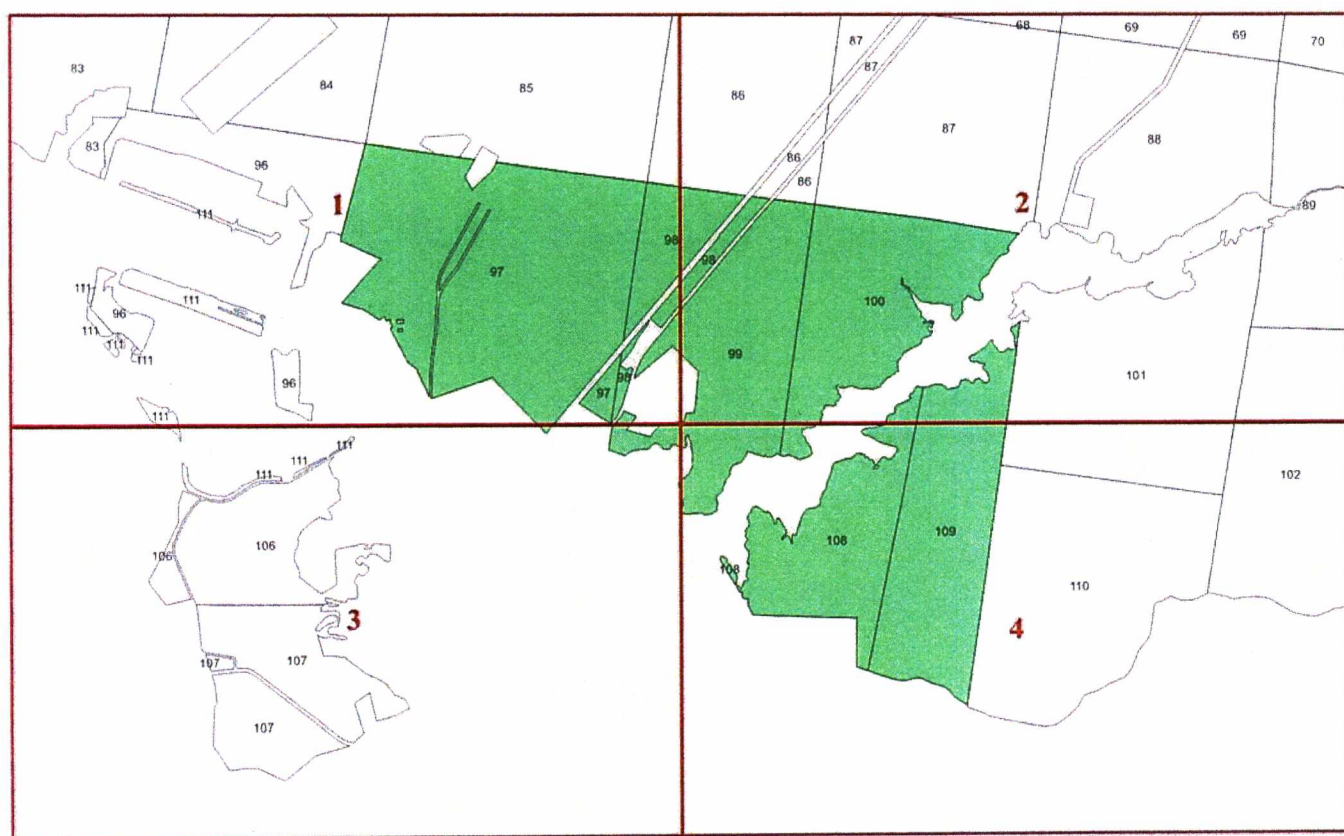
лесных участков, на которых расположены леса, отнесенные к категории защитных лесов «Леса, выполняющие функции защиты природных и иных объектов» (леса, расположенные в зеленых зонах), на территории Кирсинского лесничества Кировской области

Целевое назначение и категория защитных лесов	Участковое лесничество	Номера лесных кварталов или их частей	Площадь, га
Леса, расположенные в зеленых зонах	Кирсинское	кварталы: 97 – 100, 108, 109	1 721,2502
	Пещерское	кварталы: 19, 20, 31 – 35; части кварталов: 30	1 578,5732
Итого по лесничеству	–	–	3 299,8234

ГРАФИЧЕСКОЕ ОПИСАНИЕ

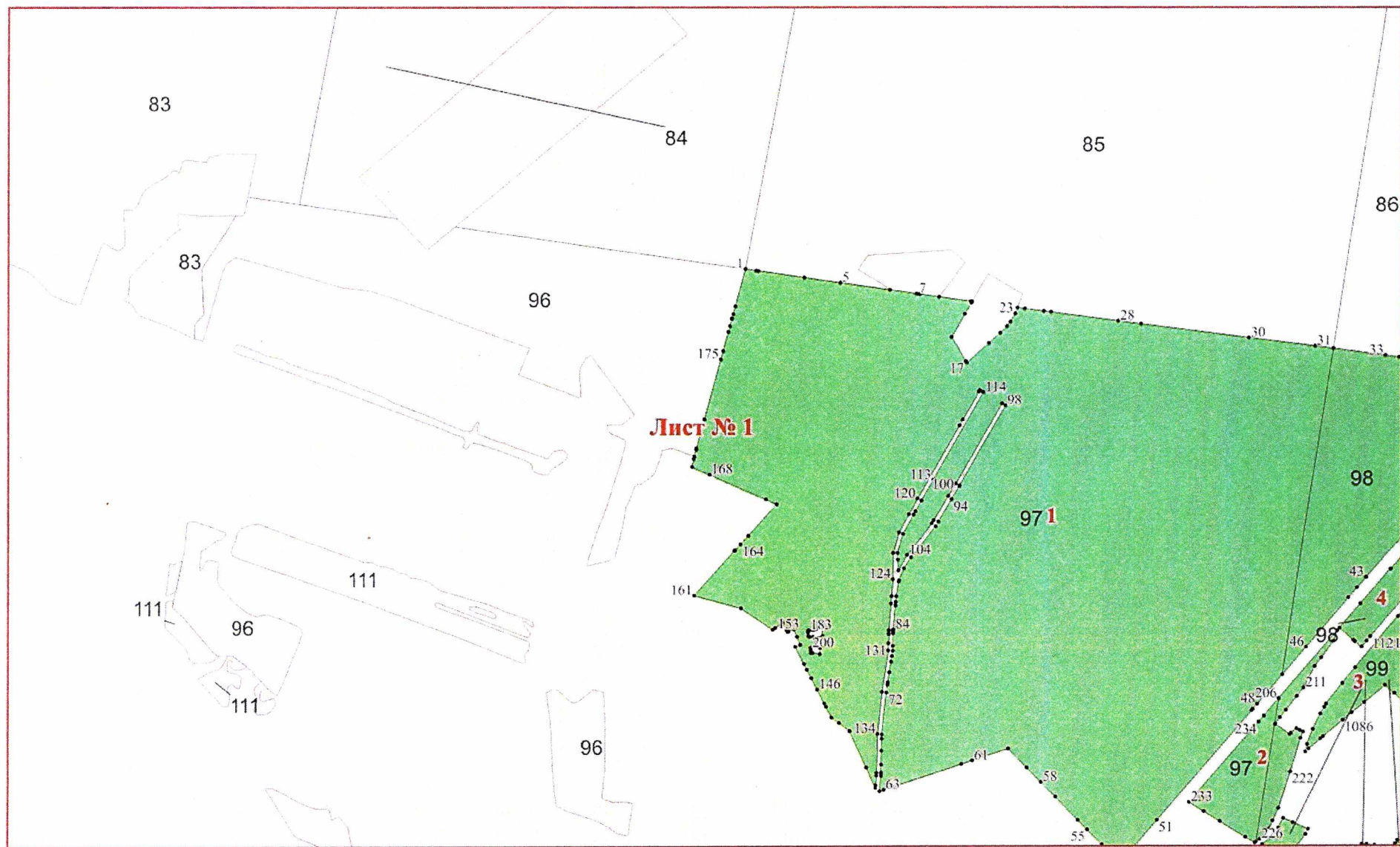
местоположения границ земель, на которых располагаются леса, отнесенные к категории защитных лесов
«Леса, выполняющие функции защиты природных и иных объектов» (леса, расположенные в зеленых зонах),
на территории Кирсинского участкового лесничества Кирсинского лесничества Кировской области

Масштаб листов 1:25 000

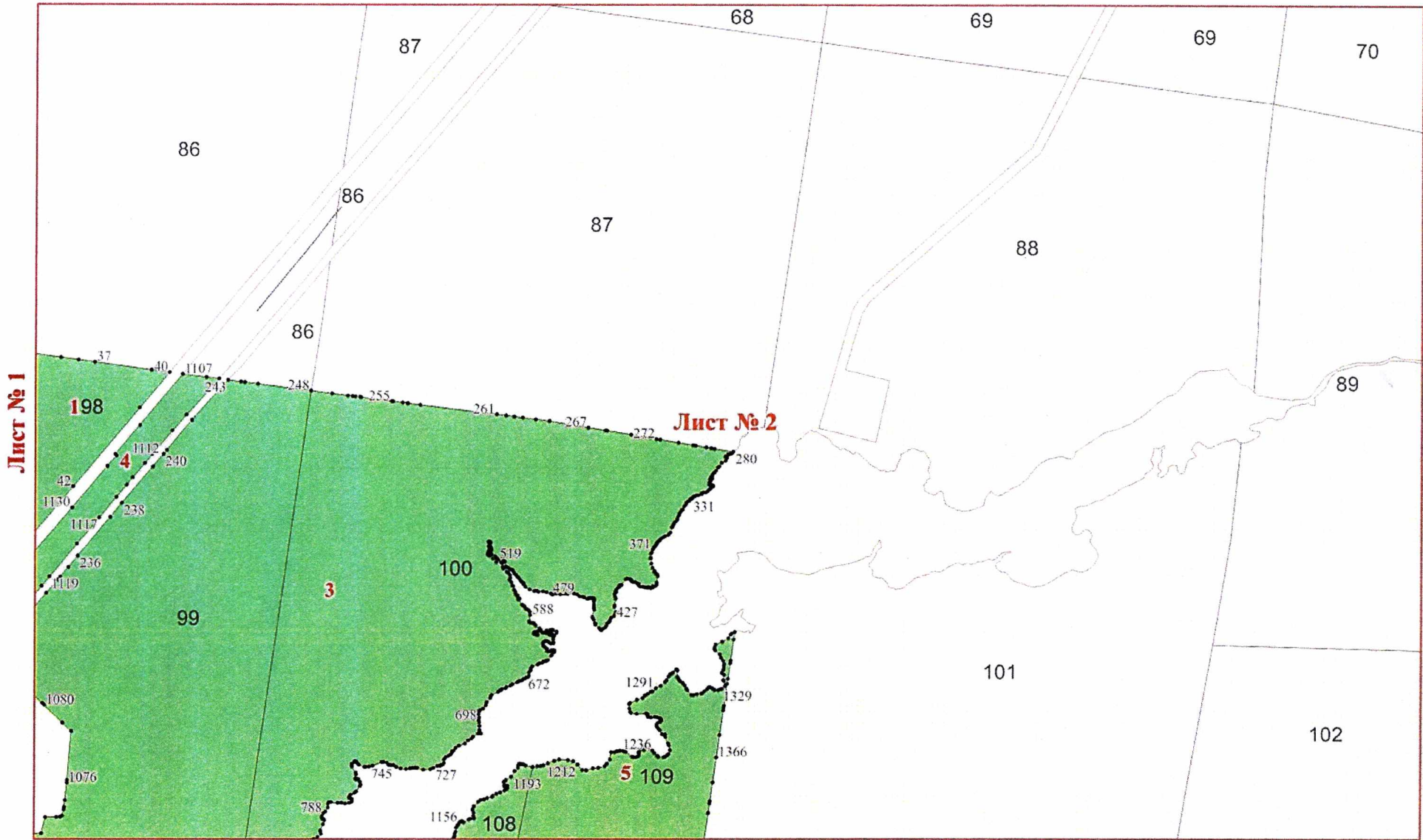


Условные обозначения

- 25 Границы и номера лесных кварталов
- 7 Номера участков
- 10 Номера характерных точек границ объекта
- Лист №1 Границы и номера листов
- Границы категорий защитных лесов

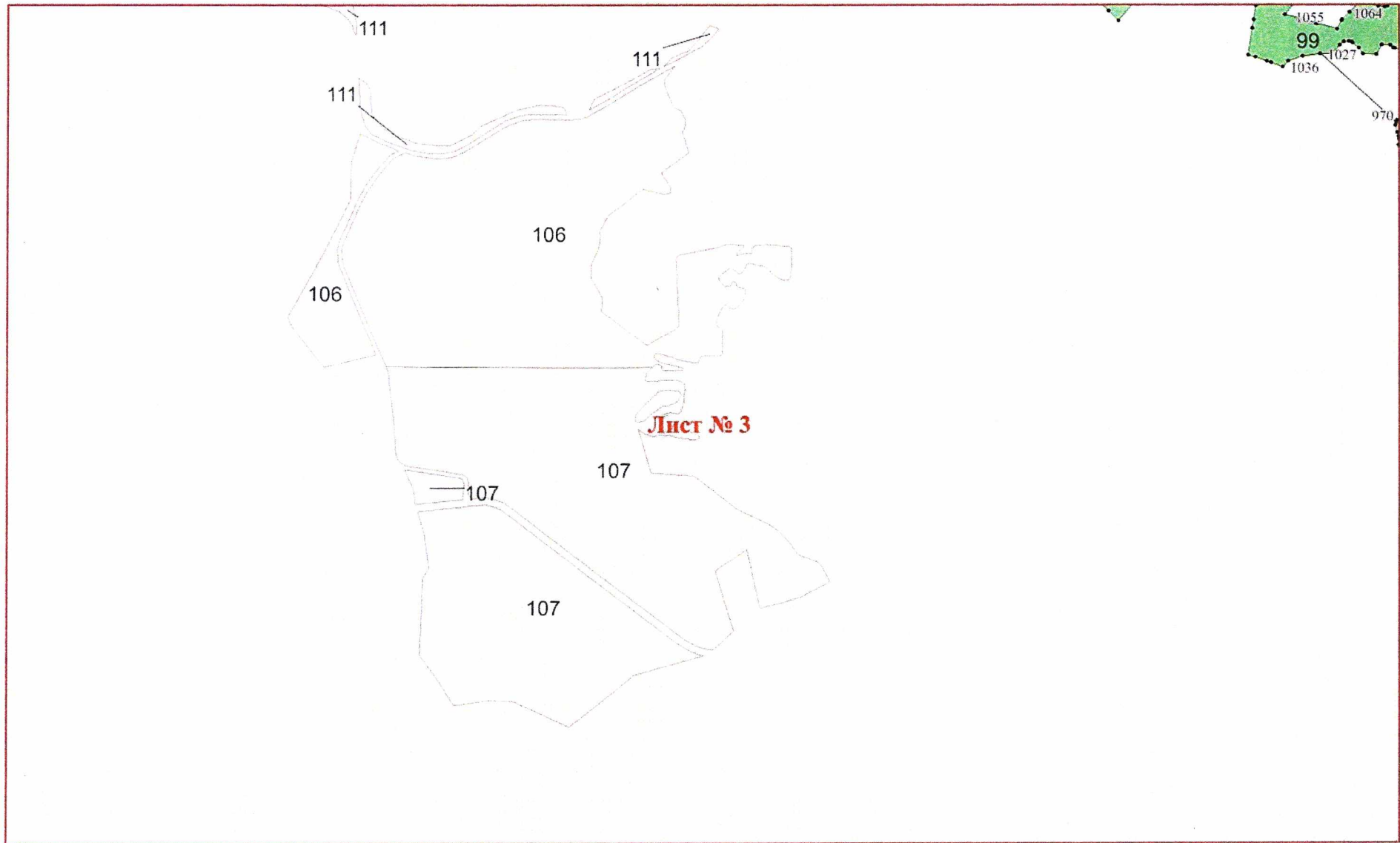


Лист № 3



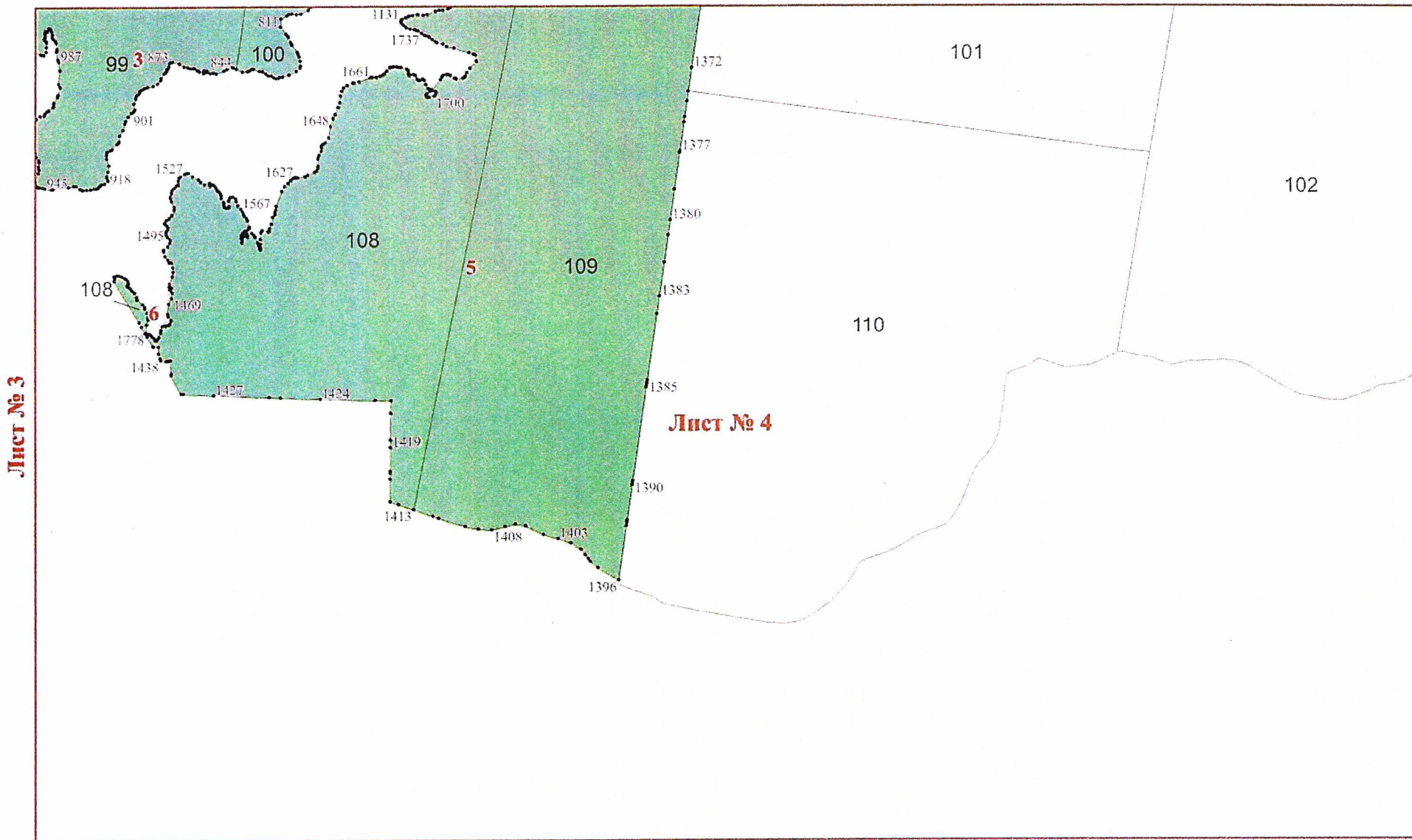
Лист № 4

Лист № 1



Лист № 4

Лист № 2



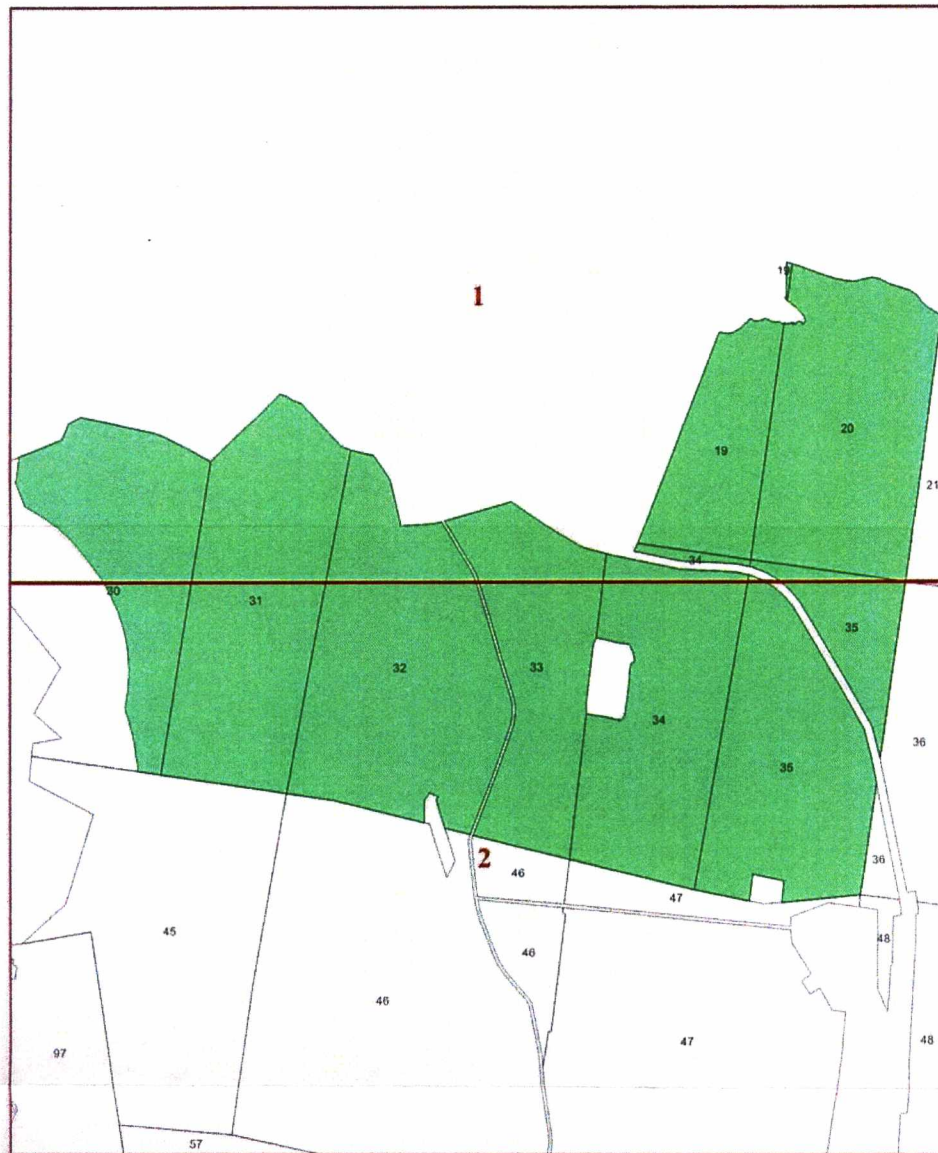
Лист № 3

Лист № 4

ГРАФИЧЕСКОЕ ОПИСАНИЕ

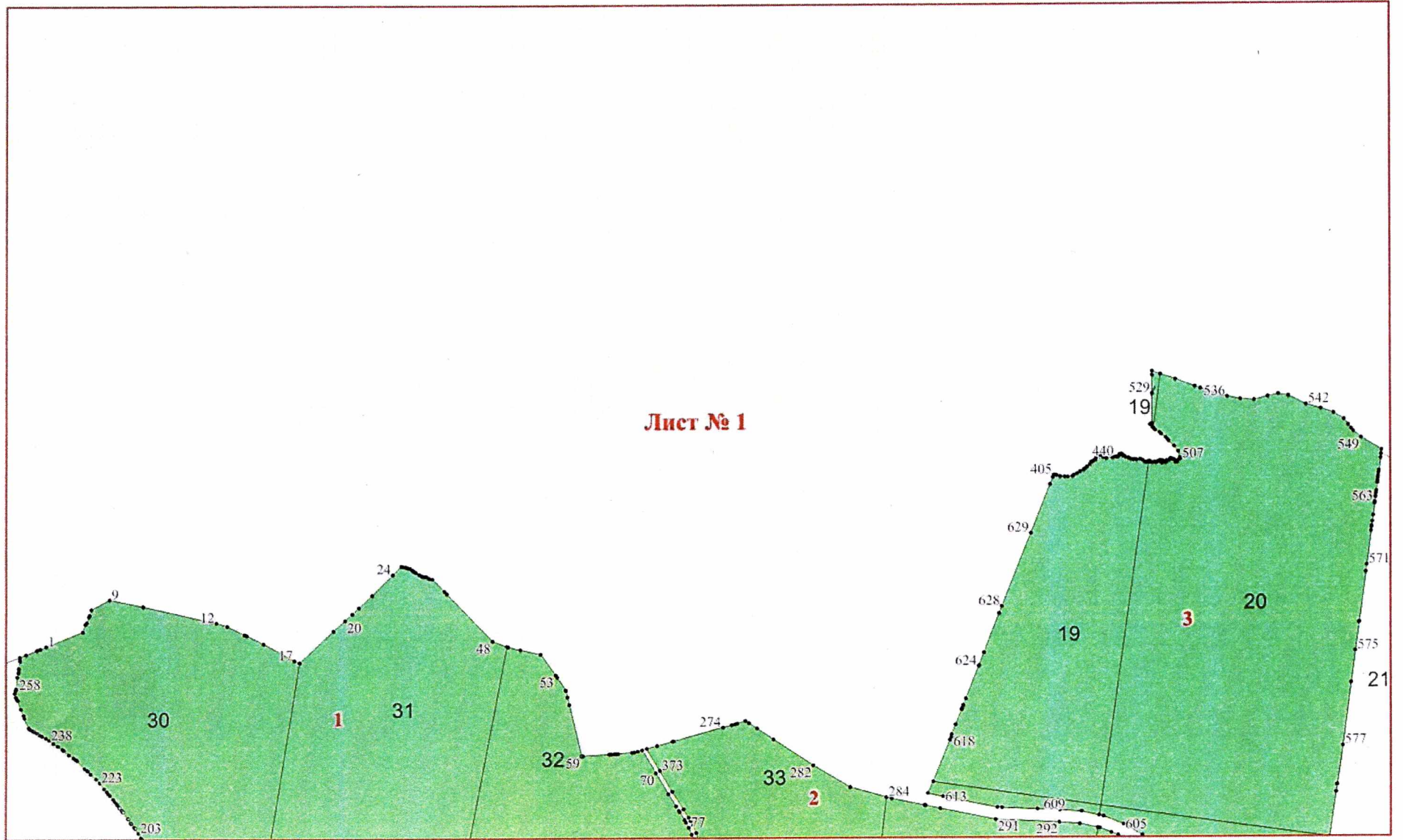
местоположения границ земель, на которых располагаются леса, отнесенные к категории защитных лесов
«Леса, выполняющие функции защиты природных и иных объектов» (леса, расположенные в зеленых зонах),
на территории Пешерского участкового лесничества Кирсинского лесничества Кировской области

Масштаб листов 1:25 000



Условные обозначения

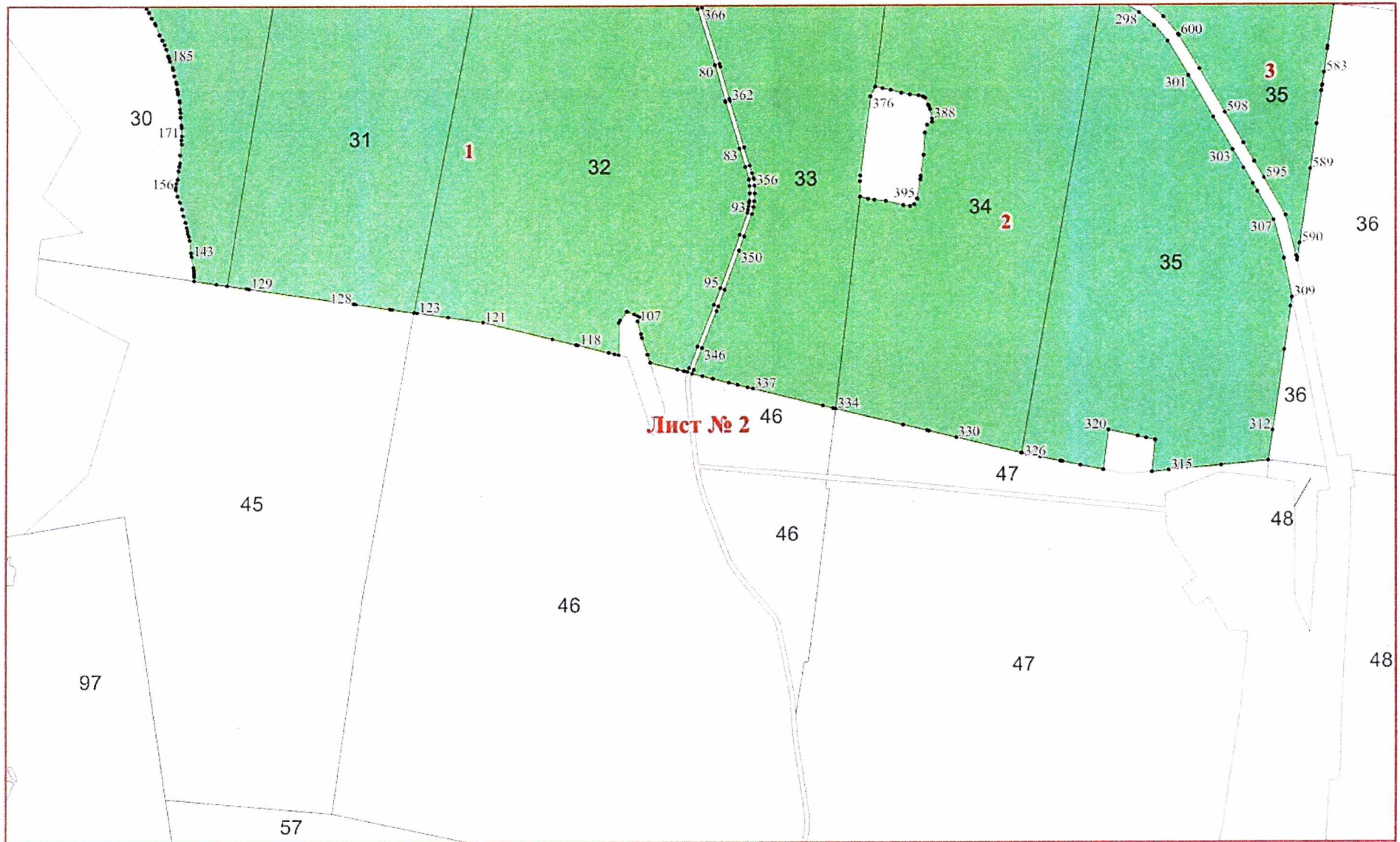
- 25 Границы и номера лесных кварталов
- 7 Номера участков
- 10 Номера характерных точек границ объекта
- Лист №1 Границы и номера листов
- Границы категорий защитных лесов



Лист № 1

Лист № 2

Лист № 1



Приложение № 4

к постановлению Правительства
Кировской области
от 19.09.2025 № 480-П

ПЕРЕЧЕНЬ
координат характерных точек границ земель,
на которых располагаются леса, отнесенные
к категории защитных лесов «Леса, выполняющие
функции защиты природных
и иных объектов» (леса, расположенные
в зеленых зонах), на территории Кирсинского
участкового лесничества Кирсинского лесничества
Кировской области

Порядковый номер контура	Порядковый номер поворотной точки	Координаты	
		X	Y
1	1	671342,36	3173488,94
1	2	671334,83	3173539,79
1	3	671333,48	3173548,89
1	4	671301,1	3173767,44
1	5	671275,91	3173937,47
1	6	671241,85	3174170,73
1	7	671223,36	3174296,11
1	8	671223,36	3174296,12
1	9	671221,19	3174309,16
1	10	671208,01	3174400,28
1	11	671186,17	3174548,37
1	12	671185,28	3174554,44
1	13	671180,05	3174551,47
1	14	671179,49	3174551,15
1	15	671127,03	3174521,34
1	16	671017,12	3174458,88
1	17	670901,03	3174525,67
1	18	670893,67	3174529,91
1	19	670986,55	3174633,44
1	20	671036,46	3174686,88
1	21	671068,06	3174718,29
1	22	671089,54	3174734,99
1	23	671128,75	3174757,85
1	24	671156,19	3174768,32
1	25	671151,7	3174802,77
1	26	671139,96	3174892,76
1	27	671135,49	3174927,06
1	28	671093,78	3175242,77
1	29	671079,63	3175349,83
1	30	671012,93	3175854,69
1	31	670971,79	3176166,12

Порядковый номер контура	Порядковый номер поворотной точки	Координаты	
		X	Y
1	32	670960,28	3176253,22
1	33	670926,66	3176497,39
1	34	670918,25	3176558,46
1	35	670899,23	3176696,53
1	36	670887,64	3176780,73
1	37	670876,86	3176858,97
1	38	670839,44	3177130,7
1	39	670839,41	3177130,91
1	40	670827,39	3177218,23
1	41	670658,1	3177074,44
1	42	670282,99	3176755,84
1	43	669871,11	3176406,01
1	44	669822,48	3176364,71
1	45	669774,69	3176324,12
1	46	669539,66	3176124,49
1	47	669408,35	3176012,96
1	48	669268,19	3175893,92
1	49	669243,3	3175872,78
1	50	669237,58	3175867,92
1	51	668716,44	3175425,3
1	52	668512,06	3175253,22
1	53	668559,49	3175207,24
1	54	668599,95	3175168,02
1	55	668671,76	3175098,41
1	56	668717,06	3175054,49
1	57	668827,15	3174947,77
1	58	668897,31	3174879,76
1	59	668965,73	3174813,43
1	60	669056,7	3174725,24
1	61	668999,88	3174556,65
1	62	668983,16	3174507,03
1	63	668860,65	3174143,51
1	64	668854,14	3174124,2
1	65	668927,23	3174130,45
1	66	668937,38	3174130,66
1	67	668944,16	3174130,8
1	68	668980,79	3174131,57
1	69	669047,52	3174132,96
1	70	669105,39	3174134,17
1	71	669125,52	3174134,59
1	72	669324,98	3174155,59
1	73	669361,6	3174161,1
1	74	669366,58	3174161,85
1	75	669373,4	3174162,87
1	76	669421,34	3174170,1
1	77	669471,97	3174177,72
1	78	669498,9	3174181,78
1	79	669524,18	3174185,59
1	80	669547,43	3174186,03
1	81	669607,47	3174187,19
1	82	669611,92	3174187,28
1	83	669621,27	3174187,48

Порядковый номер контура	Порядковый номер поворотной точки	Координаты	
		X	Y
1	84	669626,51	3174187,93
1	85	669740,36	3174197,67
1	86	669756,71	3174199,07
1	87	669783,57	3174201,37
1	88	669853,68	3174212,99
1	89	669859,55	3174213,96
1	90	669915,62	3174237,11
1	91	669968,88	3174270,46
1	92	670117,04	3174384,87
1	93	670139,54	3174397,88
1	94	670245,09	3174458,92
1	95	670306,91	3174494,67
1	96	670307,86	3174495,21
1	97	670309,81	3174496,32
1	98	670689,65	3174711,99
1	99	670699,68	3174694,95
1	100	670318,53	3174478,49
1	101	670260,17	3174443,94
1	102	670145,48	3174376,04
1	103	670131,21	3174367,59
1	104	669980,11	3174251,76
1	105	669908,22	3174211,9
1	106	669905,13	3174210,19
1	107	669958,24	3174208,03
1	108	669990,32	3174206,72
1	109	670080,89	3174232,79
1	110	670172,39	3174282,11
1	111	670188,22	3174290,64
1	112	670239,27	3174318,16
1	113	670337,61	3174373,75
1	114	670752,53	3174608,29
1	115	670754,36	3174605,26
1	116	670763,09	3174590,79
1	117	670755,95	3174586,76
1	118	670622,93	3174511,68
1	119	670595,46	3174496,17
1	120	670248,65	3174300,42
1	121	670173,67	3174260
1	122	670088,42	3174214,05
1	123	669990,05	3174187,49
1	124	669865,11	3174186,24
1	125	669784,39	3174179,77
1	126	669749,18	3174177,2
1	127	669623,43	3174168,04
1	128	669620,49	3174167,96
1	129	669606,76	3174167,56
1	130	669603,18	3174167,46
1	131	669560,2	3174166,21
1	132	669525,26	3174165,2
1	133	669327,93	3174135,79
1	134	669127,68	3174114,66
1	135	668941,91	3174109,93

Порядковый номер контура	Порядковый номер поворотной точки	Координаты	
		X	Y
1	136	668929,33	3174109,61
1	137	668881,73	3174105,9
1	138	668869,52	3174104,95
1	139	668967,36	3174061,32
1	140	669141,39	3173983,71
1	141	669142	3173982,9
1	142	669179,94	3173933,07
1	143	669206,87	3173897,71
1	144	669258,12	3173871,47
1	145	669273,41	3173863,64
1	146	669339,6	3173829,75
1	147	669393,45	3173802,18
1	148	669434,68	3173781,07
1	149	669460,97	3173767,61
1	150	669543,56	3173725,32
1	151	669554,11	3173749,71
1	152	669591,31	3173734,67
1	153	669628,61	3173719,6
1	154	669617,74	3173694,09
1	155	669615,53	3173688,9
1	156	669623,91	3173684,68
1	157	669659,69	3173666,51
1	158	669634,23	3173630,6
1	159	669626,11	3173619,14
1	160	669728,56	3173468,89
1	161	669788,6	3173249,08
1	162	670001,65	3173437,51
1	163	670005,23	3173440,74
1	164	670032,68	3173465,49
1	165	670073,89	3173502,63
1	166	670222,8	3173636,88
1	167	670245,39	3173586,15
1	168	670364,22	3173319,31
1	169	670400,37	3173238,13
1	170	670436,92	3173246,26
1	171	670449,29	3173249,01
1	172	670481,94	3173257,78
1	173	670486,81	3173259,09
1	174	670626,71	3173296,67
1	175	670910,57	3173372,94
1	176	670950,28	3173383,6
1	177	671042,84	3173408,47
1	178	671069,86	3173415,73
1	179	671103,67	3173424,82
1	180	671107,11	3173425,74
1	181	671126,66	3173430,99
1	182	671164,64	3173441,19
1	1	671342,36	3173488,94
1	183	669623,61	3173788,19
1	184	669626,42	3173807,21
1	185	669624,86	3173807,49
1	186	669626,11	3173813,13

Порядковый номер контура	Порядковый номер поворотной точки	Координаты	
		X	Y
1	187	669626,2	3173813,65
1	188	669626,71	3173816,5
1	189	669627,44	3173823,3
1	190	669631,29	3173853,28
1	191	669595,42	3173854,73
1	192	669591,81	3173809,76
1	193	669591,53	3173794,24
1	194	669593,37	3173790,95
1	195	669596,49	3173788,17
1	196	669610,82	3173787,52
1	197	669613,69	3173787,31
1	198	669614,82	3173787,23
1	199	669618,85	3173788,56
1	183	669623,61	3173788,19
1	200	669539,59	3173799,53
1	201	669537,7	3173844,16
1	202	669508,61	3173842,06
1	203	669514,02	3173807,67
1	204	669513,62	3173800,53
1	205	669527,48	3173800
1	200	669539,59	3173799,53
2	206	669293,87	3175995,56
2	207	669617,49	3176271,09
2	208	669568,44	3176254,86
2	209	669488,25	3176196,02
2	210	669446,86	3176164,27
2	211	669344,35	3176112,61
2	212	669304,26	3176081,03
2	213	669239,43	3176029,96
2	214	669203,65	3176001,23
2	215	669171,66	3175978,87
2	216	669124,21	3176047,44
2	217	669129,35	3176053,67
2	218	669150,44	3176079,24
2	219	669142,82	3176094,77
2	220	669135,12	3176110,46
2	221	669104,84	3176097,58
2	222	668945,09	3176049,8
2	223	668772,35	3175994,48
2	224	668711,92	3175967
2	225	668674,71	3175950,08
2	226	668623,91	3175905,76
2	227	668610	3175888,37
2	228	668606,55	3175884,05
2	229	668606,98	3175883,37
2	230	668634,72	3175839,23
2	231	668710,02	3175719,42
2	232	668757,06	3175644,57
2	233	668800,48	3175575,48
2	234	669182,73	3175900,93
2	235	669211,52	3175925,44
2	206	669293,87	3175995,56

Порядковый номер контура	Порядковый номер поворотной точки	Координаты	
		X	Y
3	236	669950,05	3176779,29
3	237	670136,85	3176934,22
3	238	670204,03	3176989,93
3	239	670377,77	3177138,73
3	240	670437,63	3177190
3	241	670456,78	3177206,17
3	242	670599,35	3177326,57
3	243	670790,26	3177499,23
3	244	670782,25	3177561,63
3	245	670779,86	3177580,25
3	246	670779,76	3177581
3	247	670771,68	3177644,02
3	248	670739,19	3177897,11
3	249	670725,48	3178003,89
3	250	670715,94	3178078,19
3	251	670713,2	3178099,52
3	252	670711,46	3178113,1
3	253	670708,61	3178135,34
3	254	670707,97	3178140,31
3	255	670689,16	3178286,8
3	256	670688,41	3178292,64
3	257	670682,52	3178338,55
3	258	670679,63	3178361,07
3	259	670679,21	3178364,28
3	260	670671,71	3178422,69
3	261	670625,42	3178783,27
3	262	670619,72	3178827,69
3	263	670614,82	3178865,83
3	264	670609,65	3178906,09
3	265	670601,98	3178965,87
3	266	670593,73	3179030,13
3	267	670562,55	3179214,23
3	268	670548,93	3179294,69
3	269	670547,7	3179301,94
3	270	670528,44	3179415,64
3	271	670513,18	3179505,75
3	272	670508,03	3179536,18
3	273	670504,97	3179554,24
3	274	670490,24	3179641,23
3	275	670478,44	3179710,87
3	276	670476,38	3179723,05
3	277	670467,79	3179773,77
3	278	670464,06	3179795,78
3	279	670461,39	3179811,54
3	280	670446,53	3179899,31
3	281	670438,9	3179891,85
3	282	670437,2	3179884,88
3	283	670434,31	3179880,71
3	284	670434,72	3179875,15
3	285	670426,39	3179864,47
3	286	670423,21	3179863,65
3	287	670419,44	3179869,83

Порядковый номер контура	Порядковый номер поворотной точки	Координаты	
		X	Y
3	288	670417,46	3179869,95
3	289	670404,33	3179863,45
3	290	670394,76	3179845,73
3	291	670377,31	3179834,58
3	292	670372,71	3179828,24
3	293	670357,79	3179820,03
3	294	670348,04	3179812,08
3	295	670343,59	3179805,89
3	296	670336,2	3179801,79
3	297	670329,36	3179801,05
3	298	670328,08	3179796,45
3	299	670324,42	3179796,69
3	300	670321,9	3179801,06
3	301	670319,62	3179801,33
3	302	670315,84	3179799,88
3	303	670314,97	3179797,58
3	304	670317,45	3179795,03
3	305	670317,36	3179791,83
3	306	670315,7	3179790,73
3	307	670306,52	3179793
3	308	670300,69	3179787,55
3	309	670291,87	3179787,09
3	310	670288,13	3179791,44
3	311	670287,41	3179797,22
3	312	670289,33	3179800,46
3	313	670286,97	3179804,69
3	314	670281,78	3179805,2
3	315	670278,1	3179798,42
3	316	670268,62	3179791,18
3	317	670268,09	3179786,9
3	318	670259,23	3179780,63
3	319	670253,62	3179770,92
3	320	670252,06	3179758,07
3	321	670251,64	3179754,56
3	322	670248,51	3179751,3
3	323	670245,15	3179751,39
3	324	670240,42	3179735,9
3	325	670239,25	3179725,2
3	326	670234,33	3179719,16
3	327	670234,26	3179714,89
3	328	670228,71	3179710,36
3	329	670226,4	3179703,45
3	330	670221,53	3179703,44
3	331	670220,11	3179702,04
3	332	670219,01	3179695,61
3	333	670212,68	3179692,45
3	334	670209,76	3179685,45
3	335	670201,37	3179678,36
3	336	670195,54	3179676,65
3	337	670187,21	3179670,01
3	338	670170,91	3179662,38
3	339	670170,37	3179658,48

Порядковый номер контура	Порядковый номер поворотной точки	Координаты	
		X	Y
3	340	670166,71	3179654,75
3	341	670159,08	3179651,56
3	342	670154,83	3179646,75
3	343	670147,38	3179646,01
3	344	670144,17	3179642,82
3	345	670133,14	3179638,34
3	346	670124,18	3179636,88
3	347	670116,67	3179631,4
3	348	670111,33	3179624,13
3	349	670103,02	3179620,32
3	350	670100,04	3179616,91
3	351	670091,86	3179614,77
3	352	670087,51	3179611,33
3	353	670063,18	3179605,16
3	354	670055,04	3179596,62
3	355	670049,61	3179594,23
3	356	670043,72	3179579,33
3	357	670038,74	3179572,83
3	358	670034,67	3179562,46
3	359	670026,11	3179555,81
3	360	670025,93	3179553,52
3	361	670020,65	3179550,75
3	362	670018,62	3179545
3	363	670016,78	3179543,22
3	364	670012,14	3179542,68
3	365	670008,96	3179537,97
3	366	670003,85	3179538,33
3	367	669999,16	3179532,68
3	368	669994,62	3179530,99
3	369	669991,29	3179525,74
3	370	669983,65	3179523,31
3	371	669980,07	3179519,28
3	372	669966,13	3179515,59
3	373	669960,79	3179512,21
3	374	669940,81	3179509,7
3	375	669936,36	3179511,52
3	376	669913,18	3179513,61
3	377	669892,06	3179519,31
3	378	669877,88	3179528,58
3	379	669874,17	3179527,14
3	380	669873,2	3179530,17
3	381	669866,78	3179535,55
3	382	669864,18	3179536,03
3	383	669859,72	3179542,96
3	384	669851,69	3179544,49
3	385	669822,32	3179539,52
3	386	669813,4	3179540,27
3	387	669809,85	3179538,6
3	388	669804,79	3179532,56
3	389	669805,67	3179521,67
3	390	669798,54	3179520,47
3	391	669798,77	3179516,35

Порядковый номер контура	Порядковый номер поворотной точки	Координаты	
		X	Y
3	392	669795,06	3179511,25
3	393	669800,4	3179502,12
3	394	669799,47	3179498,98
3	395	669796,25	3179496,4
3	396	669798,77	3179491,79
3	397	669798,89	3179485,16
3	398	669801,9	3179475,23
3	399	669802,6	3179461,74
3	400	669807,14	3179455,19
3	401	669816,33	3179454,33
3	402	669814,48	3179451,4
3	403	669819,38	3179446,26
3	404	669824,34	3179437,39
3	405	669824,93	3179426,35
3	406	669827,67	3179418,01
3	407	669833,61	3179420,18
3	408	669838,65	3179415,35
3	409	669838,48	3179407,72
3	410	669840,65	3179399,6
3	411	669838,53	3179393
3	412	669810,97	3179372,51
3	413	669809,91	3179364,33
3	414	669808,71	3179363,31
3	415	669803,81	3179364,67
3	416	669801,17	3179363,32
3	417	669797,85	3179357,39
3	418	669789,48	3179349,07
3	419	669780,41	3179345,47
3	420	669778	3179348,47
3	421	669775,63	3179348,66
3	422	669769,97	3179342,22
3	423	669766,26	3179341,08
3	424	669755,41	3179342,71
3	425	669750,33	3179345,75
3	426	669744,99	3179346,48
3	427	669713,43	3179340,25
3	428	669706,51	3179340,04
3	429	669680,87	3179347,12
3	430	669670,04	3179343,71
3	431	669661,56	3179337,22
3	432	669653,65	3179324,49
3	433	669642,06	3179318,35
3	434	669636,29	3179317,48
3	435	669632,38	3179314,81
3	436	669630,79	3179310,21
3	437	669625,4	3179304,92
3	438	669615,87	3179301,84
3	439	669607,58	3179296,96
3	440	669601,4	3179285,71
3	441	669595,27	3179279,8
3	442	669597,06	3179275,06
3	443	669597,67	3179273,43

Порядковый номер контура	Порядковый номер поворотной точки	Координаты	
		X	Y
3	444	669605,7	3179267,18
3	445	669621,12	3179249,31
3	446	669621,54	3179249,37
3	447	669626,43	3179250,1
3	448	669628,76	3179247,7
3	449	669645,87	3179240,77
3	450	669653,58	3179235,81
3	451	669658,46	3179235,29
3	452	669692,48	3179243,94
3	453	669700,14	3179241,94
3	454	669707,67	3179242,34
3	455	669717,63	3179242,88
3	456	669730,57	3179241,42
3	457	669732,66	3179241,18
3	458	669734,12	3179241,72
3	459	669741,81	3179244,55
3	460	669746,13	3179242,74
3	461	669747,57	3179242,14
3	462	669749,83	3179231,2
3	463	669747,34	3179230,01
3	464	669746,99	3179228,17
3	465	669749,27	3179220,21
3	466	669744,22	3179217,29
3	467	669743,64	3179212,17
3	468	669751,53	3179197,06
3	469	669753,64	3179190,09
3	470	669754,95	3179175,17
3	471	669765,37	3179163,46
3	472	669768,54	3179148,73
3	473	669766,52	3179118,48
3	474	669768,26	3179106,92
3	475	669767,91	3179093,34
3	476	669765,37	3179082,16
3	477	669768,01	3179063,44
3	478	669763,15	3179046,57
3	479	669769,22	3179039,67
3	480	669776,3	3179019,06
3	481	669779,67	3179002,03
3	482	669778,15	3178981,37
3	483	669782,21	3178974,47
3	484	669783,42	3178968,66
3	485	669781,13	3178960,53
3	486	669789,18	3178939,88
3	487	669801,35	3178920,44
3	488	669812,31	3178912,56
3	489	669814,3	3178912,09
3	490	669820,03	3178910,72
3	491	669821,38	3178906,34
3	492	669822,3	3178903,36
3	493	669826,1	3178902,51
3	494	669826,97	3178902,31
3	495	669829,75	3178899,52

Порядковый номер контура	Порядковый номер поворотной точки	Координаты	
		X	Y
3	496	669833,1	3178896,17
3	497	669837,11	3178893,52
3	498	669844,66	3178888,53
3	499	669849,28	3178883,56
3	500	669851,27	3178881,41
3	501	669853,43	3178879,86
3	502	669859,68	3178875,39
3	503	669861,5	3178872,69
3	504	669864,3	3178868,53
3	505	669872,45	3178864,49
3	506	669882,52	3178859,5
3	507	669882,56	3178858,74
3	508	669882,75	3178854,92
3	509	669885,64	3178851,1
3	510	669886,58	3178846,09
3	511	669891,41	3178840,3
3	512	669894,69	3178831,6
3	513	669898,26	3178828,31
3	514	669899,06	3178828,16
3	515	669922,02	3178823,87
3	516	669931,52	3178816,65
3	517	669931,57	3178815,29
3	518	669932,39	3178794,48
3	519	669935,38	3178789,54
3	520	669938,6	3178784,22
3	521	669944,57	3178779,47
3	522	669947,49	3178777,14
3	523	669955,15	3178760,79
3	524	669955,32	3178760,72
3	525	669965,43	3178756,26
3	526	669977,69	3178760,3
3	527	669984,76	3178759,01
3	528	669994,82	3178754,25
3	529	670008,54	3178753,67
3	530	670014	3178754,84
3	531	670018,31	3178752,17
3	532	670018,91	3178748,75
3	533	670016,77	3178747,45
3	534	670016,26	3178747,14
3	535	670014,81	3178747,88
3	536	670013,65	3178748,47
3	537	670012,58	3178748,37
3	538	669996,01	3178746,76
3	539	669979,65	3178750,42
3	540	669976,43	3178750,07
3	541	669974,49	3178749,86
3	542	669970,46	3178746,79
3	543	669969,98	3178746,42
3	544	669963,32	3178744,32
3	545	669958,69	3178743,98
3	546	669958,32	3178743,96
3	547	669957,54	3178743,9

Порядковый номер контура	Порядковый номер поворотной точки	Координаты	
		X	Y
3	548	669952,47	3178746,7
3	549	669949,88	3178750,13
3	550	669936,54	3178767,76
3	551	669919,51	3178782,39
3	552	669917,56	3178805,38
3	553	669914,45	3178810,03
3	554	669913,33	3178811,71
3	555	669896,23	3178813,68
3	556	669891,41	3178815,19
3	557	669887,96	3178816,27
3	558	669873,81	3178832,17
3	559	669871,16	3178836,37
3	560	669868,78	3178840,16
3	561	669857,91	3178848,2
3	562	669844,18	3178849,62
3	563	669835,56	3178845,95
3	564	669824,08	3178853,59
3	565	669809,44	3178858,65
3	566	669804,85	3178863,6
3	567	669788,18	3178867,41
3	568	669779,55	3178872,89
3	569	669768,04	3178875,79
3	570	669765,48	3178876,44
3	571	669764,21	3178878,14
3	572	669759,07	3178885,01
3	573	669754,88	3178885,24
3	574	669746,04	3178893,61
3	575	669742,55	3178893,01
3	576	669748,03	3178889,08
3	577	669748	3178888,07
3	578	669747,94	3178886,02
3	579	669740,82	3178888,02
3	580	669716,59	3178905,11
3	581	669714,86	3178907,36
3	582	669709,56	3178914,28
3	583	669705,05	3178917,49
3	584	669697,14	3178923,13
3	585	669693,04	3178929,81
3	586	669688,81	3178936,7
3	587	669681,73	3178940,69
3	588	669667,54	3178942,4
3	589	669638,37	3178939,32
3	590	669634,25	3178938,88
3	591	669630,78	3178945,22
3	592	669630,05	3178954,82
3	593	669629,78	3178958,32
3	594	669623,6	3178962,6
3	595	669622,06	3178963,67
3	596	669617,69	3178969,2
3	597	669603,03	3178987,72
3	598	669601,08	3178989,35
3	599	669597,15	3178992,64

Порядковый номер контура	Порядковый номер поворотной точки	Координаты	
		X	Y
3	600	669595,01	3178993,21
3	601	669592,75	3178991,64
3	602	669593,23	3178982,8
3	603	669585,27	3178976,86
3	604	669584,4	3178974,09
3	605	669586,47	3178969,71
3	606	669586,13	3178963,3
3	607	669583,13	3178960,65
3	608	669577,19	3178961,15
3	609	669571,95	3178972,18
3	610	669572,14	3178978,29
3	611	669583,93	3178999,56
3	612	669582,98	3179009,16
3	613	669579,87	3179021,15
3	614	669571,87	3179033,35
3	615	669568,34	3179042,75
3	616	669568,73	3179046,42
3	617	669574,35	3179047,44
3	618	669578,69	3179043,25
3	619	669581,88	3179035,37
3	620	669587,64	3179028,62
3	621	669592,54	3179019,25
3	622	669594,2	3179020,2
3	623	669597,36	3179038,26
3	624	669596,78	3179045,46
3	625	669596,76	3179045,72
3	626	669595,91	3179050,44
3	627	669587,68	3179067,21
3	628	669580,99	3179066,78
3	629	669567,64	3179056,01
3	630	669558,72	3179052,64
3	631	669549	3179050,93
3	632	669533,43	3179052,77
3	633	669529,82	3179050,72
3	634	669528,94	3179040,79
3	635	669533,17	3179034,15
3	636	669539,68	3179028,17
3	637	669541,66	3179019,97
3	638	669541,04	3179012,49
3	639	669539,14	3179008,64
3	640	669535,7	3179005,22
3	641	669531,76	3179004,23
3	642	669521,54	3179004,8
3	643	669517,54	3179007,32
3	644	669512,42	3179013,65
3	645	669506	3179021,59
3	646	669495,62	3179022,77
3	647	669492,5	3179026,68
3	648	669491,54	3179037,34
3	649	669493,28	3179041,95
3	650	669498,17	3179041,13
3	651	669498,28	3179051,35

Порядковый номер контура	Порядковый номер поворотной точки	Координаты	
		X	Y
3	652	669497,14	3179054,31
3	653	669496,36	3179056,35
3	654	669492,68	3179057,95
3	655	669487,98	3179056,8
3	656	669486,97	3179053,58
3	657	669473,42	3179045,24
3	658	669471,2	3179041,99
3	659	669450,02	3179026,19
3	660	669448,03	3179018,52
3	661	669445,2	3179015,11
3	662	669443,7	3179006,23
3	663	669437,1	3179000,47
3	664	669435,98	3178987,48
3	665	669430,17	3178978,67
3	666	669420,74	3178953,63
3	667	669412,94	3178947,38
3	668	669401,25	3178945,33
3	669	669391,77	3178939,35
3	670	669374,88	3178938,42
3	671	669369,33	3178933,9
3	672	669367,95	3178926,39
3	673	669362,29	3178919,73
3	674	669359,08	3178912,19
3	675	669351,92	3178904,12
3	676	669350,75	3178893,27
3	677	669347,38	3178888,14
3	678	669343,94	3178882,92
3	679	669335,36	3178861,25
3	680	669328,54	3178851,51
3	681	669321,27	3178833,52
3	682	669316,33	3178828,7
3	683	669311,17	3178811,67
3	684	669306,81	3178808,69
3	685	669304,68	3178800,41
3	686	669298,55	3178794,5
3	687	669283	3178762,93
3	688	669279,69	3178760,58
3	689	669269,09	3178757,63
3	690	669248,68	3178741,38
3	691	669234,3	3178736,83
3	692	669218,69	3178724,64
3	693	669211,49	3178710,47
3	694	669208,67	3178706,91
3	695	669204,12	3178705,45
3	696	669190,76	3178703,37
3	697	669174,57	3178705,65
3	698	669162,73	3178703,6
3	699	669152,93	3178706,31
3	700	669135,08	3178707,96
3	701	669115,89	3178707,9
3	702	669104,26	3178710,89
3	703	669099,61	3178715,07

Порядковый номер контура	Порядковый номер поворотной точки	Координаты	
		X	Y
3	704	669098,26	3178714,28
3	705	669100,98	3178707,16
3	706	669099,88	3178701,04
3	707	669083,72	3178677,85
3	708	669074,27	3178670,04
3	709	669065,73	3178654,32
3	710	669050,02	3178639,22
3	711	669039,88	3178611,57
3	712	669029,36	3178596,11
3	713	669016,16	3178585,34
3	714	669013,06	3178580,24
3	715	669006,4	3178577,98
3	716	668998,58	3178572,64
3	717	668991	3178562,58
3	718	668984,87	3178548,74
3	719	668977,78	3178544,94
3	720	668973,61	3178540,13
3	721	668956,71	3178539,51
3	722	668951,73	3178537,28
3	723	668948,63	3178533,26
3	724	668947,59	3178524,09
3	725	668943,52	3178521,57
3	726	668942,24	3178508,57
3	727	668933,44	3178489,51
3	728	668927,03	3178475,63
3	729	668925,37	3178442,49
3	730	668934,15	3178413,06
3	731	668934,64	3178403,3
3	732	668934,24	3178392,31
3	733	668932,33	3178382,36
3	734	668931,86	3178379,9
3	735	668928,14	3178360,46
3	736	668930,77	3178334,26
3	737	668938,76	3178314,28
3	738	668946,95	3178300,39
3	739	668946,57	3178288,18
3	740	668948,3	3178277,53
3	741	668957,59	3178269,47
3	742	668961,55	3178253,07
3	743	668961,42	3178244,21
3	744	668943,96	3178201,16
3	745	668940,01	3178184,3
3	746	668938,79	3178168,41
3	747	668938,92	3178161,7
3	748	668949,48	3178135,05
3	749	668955,38	3178129,05
3	750	668962,45	3178125,53
3	751	668966,54	3178118,89
3	752	668964,76	3178116,42
3	753	668961,28	3178115,28
3	754	668953,13	3178103,07
3	755	668946,75	3178102,04

Порядковый номер контура	Порядковый номер поворотной точки	Координаты	
		X	Y
3	756	668940,64	3178103,14
3	757	668911,35	3178121,5
3	758	668902,47	3178124,08
3	759	668884,57	3178120,39
3	760	668879,2	3178122,11
3	761	668878,2	3178126,52
3	762	668881,31	3178131,61
3	763	668879,7	3178133,94
3	764	668879,43	3178134,33
3	765	668879,08	3178134,54
3	766	668866,18	3178142,16
3	767	668855,01	3178145
3	768	668847,45	3178141,96
3	769	668822,04	3178124,69
3	770	668814,13	3178115,84
3	771	668805,93	3178098,44
3	772	668801,45	3178093,78
3	773	668795,41	3178091,22
3	774	668791,29	3178091,3
3	775	668788,5	3178093,99
3	776	668786,34	3178103,41
3	777	668775,37	3178103,66
3	778	668771,61	3178101,15
3	779	668767,09	3178090,23
3	780	668763,64	3178071,55
3	781	668767,47	3178054,22
3	782	668766,58	3178037,27
3	783	668770,75	3178005,6
3	784	668770,36	3177994,3
3	785	668763,13	3177989,74
3	786	668745,32	3177989,24
3	787	668726,06	3177976,97
3	788	668718,8	3177966,16
3	789	668704,64	3177957,8
3	790	668695,65	3177957,78
3	791	668691,9	3177960,63
3	792	668690,55	3177961,65
3	793	668690,12	3177963,53
3	794	668688,73	3177969,55
3	795	668684,52	3177970,86
3	796	668664,99	3177964,99
3	797	668636,16	3177950,86
3	798	668630,23	3177950,14
3	799	668625,01	3177952,63
3	800	668617,22	3177953,71
3	801	668601,85	3177936,63
3	802	668592,31	3177917,83
3	803	668586,8	3177911,01
3	804	668572,37	3177901,12
3	805	668553,29	3177863,07
3	806	668551,55	3177842,59
3	807	668554,72	3177820,06

Порядковый номер контура	Порядковый номер поворотной точки	Координаты	
		X	Y
3	808	668551,67	3177804,59
3	809	668545,45	3177795,32
3	810	668531,89	3177766,58
3	811	668492,98	3177765,03
3	812	668458,24	3177791,06
3	813	668449,86	3177799,14
3	814	668443,39	3177802,98
3	815	668419,43	3177813,21
3	816	668408,65	3177819,23
3	817	668405,42	3177821,03
3	818	668372,35	3177845,73
3	819	668365,43	3177848,9
3	820	668357,88	3177852,35
3	821	668349,3	3177856,28
3	822	668328,8	3177860,46
3	823	668307,14	3177861,88
3	824	668297,43	3177860,17
3	825	668281,62	3177842,17
3	826	668264,63	3177806,45
3	827	668264,63	3177806,44
3	828	668255,48	3177775,13
3	829	668253,33	3177759,98
3	830	668248,73	3177753,79
3	831	668247,71	3177743,39
3	832	668251,89	3177731,87
3	833	668260,66	3177719,22
3	834	668260,34	3177704,41
3	835	668270,76	3177693,01
3	836	668280,83	3177676,27
3	837	668282,16	3177662,56
3	838	668291,99	3177634,36
3	839	668291,44	3177623,52
3	840	668284,63	3177613,31
3	841	668281,44	3177604,55
3	842	668279,94	3177579,34
3	843	668293,19	3177550,31
3	844	668300,3	3177534,72
3	845	668303,58	3177522,42
3	846	668303,4	3177516
3	847	668301,64	3177512,46
3	848	668291,44	3177504,02
3	849	668284,7	3177490,01
3	850	668271,7	3177453,29
3	851	668276,25	3177438,11
3	852	668272,87	3177423,7
3	853	668278,09	3177409,92
3	854	668283,41	3177409,64
3	855	668283,43	3177409,64
3	856	668284,76	3177407,68
3	857	668287,65	3177396,21
3	858	668286,58	3177393,93
3	859	668285,45	3177391,51

Порядковый номер контура	Порядковый номер поворотной точки	Координаты	
		X	Y
3	860	668278,22	3177394,96
3	861	668275,42	3177394,38
3	862	668273,19	3177391,43
3	863	668280,89	3177370,98
3	864	668285,08	3177367,32
3	865	668287,19	3177360,49
3	866	668295,89	3177347,92
3	867	668296,82	3177341,93
3	868	668295,26	3177328,01
3	869	668300,71	3177313,62
3	870	668304,56	3177295,69
3	871	668318,7	3177273,52
3	872	668325,89	3177240,24
3	873	668324,73	3177229,23
3	874	668321,29	3177225,66
3	875	668305,82	3177222,15
3	876	668296,31	3177218
3	877	668292,76	3177212,44
3	878	668286,05	3177212,46
3	879	668280,95	3177208,4
3	880	668277,76	3177208,03
3	881	668273,04	3177200,16
3	882	668250,76	3177185,99
3	883	668240,76	3177183,36
3	884	668224,89	3177168,71
3	885	668213,26	3177148,04
3	886	668209,2	3177121,25
3	887	668206,23	3177117,53
3	888	668204,71	3177109,26
3	889	668199,23	3177101,07
3	890	668195,17	3177090,61
3	891	668189,23	3177082,26
3	892	668180,87	3177081,64
3	893	668175,91	3177078,03
3	894	668172,25	3177070,33
3	895	668165,02	3177065,92
3	896	668153,64	3177063,41
3	897	668129,91	3177054,1
3	898	668101,2	3177057,67
3	899	668094,39	3177054,94
3	900	668088,54	3177050,25
3	901	668083,38	3177041,6
3	902	668067,47	3177027,42
3	903	668066,76	3177026,79
3	904	668047,48	3177015,27
3	905	668034,18	3177009,68
3	906	668003,41	3177001,76
3	907	667977,06	3176985,83
3	908	667949,98	3176983,48
3	909	667942,26	3176981,19
3	910	667936,18	3176972,22
3	911	667911,48	3176949,77

Порядковый номер контура	Порядковый номер поворотной точки	Координаты	
		X	Y
3	912	667906,13	3176942,49
3	913	667899,11	3176927,25
3	914	667894,76	3176923,8
3	915	667883,06	3176922,36
3	916	667865,21	3176923,54
3	917	667833,92	3176934,23
3	918	667803,53	3176930,13
3	919	667783,24	3176923,79
3	920	667774,83	3176925
3	921	667763,61	3176930,12
3	922	667760,72	3176930,07
3	923	667746,41	3176913,31
3	924	667744,08	3176899,98
3	925	667739,49	3176893,18
3	926	667734,51	3176890,64
3	927	667729,66	3176881,54
3	928	667724,83	3176879,31
3	929	667722,51	3176873,16
3	930	667722,7	3176863,09
3	931	667718,63	3176845,31
3	932	667716,93	3176826,79
3	933	667715,36	3176809,68
3	934	667718,38	3176801,25
3	935	667720,83	3176794,4
3	936	667734,92	3176775,13
3	937	667735,15	3176763,23
3	938	667731,36	3176738,43
3	939	667733,67	3176698,18
3	940	667720,66	3176661,91
3	941	667720,8	3176654,59
3	942	667721,54	3176652,41
3	943	667723,82	3176645,68
3	944	667725,32	3176641,24
3	945	667723,85	3176622,9
3	946	667728,66	3176610,47
3	947	667731,06	3176597,09
3	948	667730,66	3176593,47
3	949	667731,25	3176593,1
3	950	667731,71	3176590,39
3	951	667731,71	3176590,38
3	952	667732,03	3176588,61
3	953	667732,43	3176586,43
3	954	667733,96	3176583,44
3	955	667739,7	3176579,98
3	956	667748,25	3176574,83
3	957	667758,62	3176574,12
3	958	667799,11	3176591,7
3	959	667816,43	3176594,63
3	960	667830,49	3176592
3	961	667850,56	3176594,52
3	962	667860,19	3176592,73
3	963	667876,41	3176581,14

Порядковый номер контура	Порядковый номер поворотной точки	Координаты	
		X	Y
3	964	667894,84	3176573,86
3	965	667918,1	3176568,52
3	966	667946,09	3176570,59
3	967	667959,54	3176568,41
3	968	667978,26	3176561,44
3	969	668013,46	3176553,58
3	970	668028,64	3176556,32
3	971	668037,08	3176561,06
3	972	668057,74	3176580,08
3	973	668071,38	3176599,27
3	974	668073,75	3176618,54
3	975	668083,69	3176624,23
3	976	668093,89	3176632,67
3	977	668099,67	3176641,01
3	978	668114,04	3176661,75
3	979	668119,76	3176665,53
3	980	668129,53	3176664,5
3	981	668135,91	3176665,53
3	982	668164,2	3176683,48
3	983	668172,66	3176687,31
3	984	668210,55	3176697,5
3	985	668225,62	3176690,17
3	986	668291,03	3176695,1
3	987	668330,74	3176689,76
3	988	668340,87	3176685,99
3	989	668378,82	3176677,26
3	990	668383,02	3176680,4
3	991	668390,93	3176681,16
3	992	668421,19	3176676,26
3	993	668428,57	3176672,74
3	994	668438,22	3176662,24
3	995	668446,54	3176657,52
3	996	668459,64	3176657,47
3	997	668474,01	3176654,69
3	998	668484,76	3176650,02
3	999	668490,36	3176644,02
3	1000	668489,93	3176643,12
3	1001	668488,61	3176640,33
3	1002	668472,57	3176634,83
3	1003	668476,67	3176627,28
3	1004	668474,92	3176623,58
3	1005	668464,8	3176622,34
3	1006	668463,06	3176622,13
3	1007	668457,54	3176624,16
3	1008	668445,35	3176624,23
3	1009	668440,9	3176618,04
3	1010	668435,06	3176620,98
3	1011	668433,81	3176622,32
3	1012	668431,17	3176625,14
3	1013	668426,66	3176629,97
3	1014	668421,15	3176631,09
3	1015	668399,94	3176630,09

Порядковый номер контура	Порядковый номер поворотной точки	Координаты	
		X	Y
3	1016	668376,71	3176629
3	1017	668360,39	3176616,93
3	1018	668362,94	3176608,34
3	1019	668365,08	3176601,15
3	1020	668379,31	3176553,3
3	1021	668381,75	3176545,1
3	1022	668394,38	3176531,46
3	1023	668397,15	3176491,86
3	1024	668396,63	3176491,56
3	1025	668352,4	3176466,58
3	1026	668353,75	3176403,46
3	1027	668381,98	3176383,92
3	1028	668406,17	3176356,16
3	1029	668410,15	3176351,59
3	1030	668413,19	3176338,55
3	1031	668411,85	3176315,37
3	1032	668395,39	3176296,27
3	1033	668354,49	3176256,68
3	1034	668355,2	3176203,38
3	1035	668343,53	3176121,45
3	1036	668320,33	3176054,54
3	1037	668291,65	3176027,93
3	1038	668311,35	3175975,97
3	1039	668312,79	3175972,18
3	1040	668319,62	3175954,16
3	1041	668339,39	3175900,27
3	1042	668348,29	3175866,76
3	1043	668476,07	3175886,25
3	1044	668517,12	3175892,51
3	1045	668585,93	3175903
3	1046	668598,41	3175917,65
3	1047	668628,95	3175953,5
3	1048	668678,08	3175994,46
3	1049	668723,89	3176016,98
3	1050	668703,78	3176062,67
3	1051	668672,34	3176134,07
3	1052	668646,93	3176122,94
3	1053	668541,25	3176039,52
3	1054	668500,69	3176182,55
3	1055	668498,56	3176190,06
3	1056	668472,08	3176283,44
3	1057	668513,15	3176305,05
3	1058	668517,42	3176307,3
3	1059	668553,03	3176342,18
3	1060	668599,32	3176387,52
3	1061	668597,67	3176409,79
3	1062	668593,73	3176446,35
3	1063	668581,76	3176476,56
3	1064	668578,62	3176505,97
3	1065	668582,58	3176520,27
3	1066	668602,45	3176541,71
3	1067	668618,32	3176550,43

Порядковый номер контура	Порядковый номер поворотной точки	Координаты	
		X	Y
3	1068	668621,51	3176610,06
3	1069	668698,59	3176629,13
3	1070	668700,23	3176682,36
3	1071	668700,99	3176700,64
3	1072	668707,38	3176710,15
3	1073	668736,53	3176716,59
3	1074	668747,1	3176718,93
3	1075	668780,35	3176722,47
3	1076	668862,87	3176731,26
3	1077	668875,24	3176732,31
3	1078	669111,05	3176752,27
3	1079	669151,89	3176709,99
3	1080	669237,32	3176621,55
3	1081	669245,34	3176613,24
3	1082	669318,19	3176536,22
3	1083	669355,82	3176496,44
3	1084	669274,52	3176398,73
3	1085	669226,02	3176340,45
3	1086	669190,52	3176297,78
3	1087	669112,13	3176204,71
3	1088	669101,85	3176192,52
3	1089	669054,6	3176136,42
3	1090	669039,43	3176120,53
3	1091	669075,48	3176128,98
3	1092	669147,15	3176156,26
3	1093	669220,9	3176191,77
3	1094	669253,12	3176210,44
3	1095	669268,05	3176219,09
3	1096	669365,62	3176295,56
3	1097	669440,59	3176356,07
3	1098	669684,54	3176552,99
3	1099	669773,19	3176629,06
3	1100	669836,25	3176683,18
3	1101	669850,74	3176695,62
3	1102	669896,18	3176734,61
3	236	669950,05	3176779,29
4	1103	670380,26	3176920,51
4	1104	670430,54	3176963,32
4	1105	670436,75	3176957,84
4	1106	670575,88	3177075,83
4	1107	670818,63	3177281,7
4	1108	670804,39	3177396,45
4	1109	670796,87	3177457,11
4	1110	670624,27	3177300,7
4	1111	670549,56	3177232,99
4	1112	670436,19	3177135,94
4	1113	670393,95	3177099,77
4	1114	670326,27	3177041,83
4	1115	670291,52	3177012,77
4	1116	670231,97	3176962,95
4	1117	670134,47	3176881,4
4	1118	670008,16	3176775,52

Порядковый номер контура	Порядковый номер поворотной точки	Координаты	
		X	Y
4	1119	669851,8	3176644,45
4	1120	669806,54	3176606,85
4	1121	669589,61	3176426,65
4	1122	669567,67	3176408,89
4	1123	669540,08	3176386,55
4	1124	669538,71	3176385,44
4	1125	669566,66	3176354,05
4	1126	669572	3176348,06
4	1127	669630,6	3176282,25
4	1128	669745,7	3176380,25
4	1129	669910,16	3176520,27
4	1130	670181,91	3176751,64
4	1103	670380,26	3176920,51
5	1131	668523,76	3178351,59
5	1132	668527,94	3178356,09
5	1133	668535,08	3178371,69
5	1134	668540,95	3178384,52
5	1135	668543,01	3178389,03
5	1136	668546,02	3178405,43
5	1137	668549,78	3178425,94
5	1138	668549,4	3178429,09
5	1139	668546,34	3178454,41
5	1140	668548,89	3178472,92
5	1141	668565,06	3178511,68
5	1142	668569,74	3178530,08
5	1143	668570,8	3178546,43
5	1144	668577,33	3178571,57
5	1145	668583,98	3178582,69
5	1146	668592,56	3178588,19
5	1147	668598,01	3178589,67
5	1148	668599,58	3178587,56
5	1149	668608,48	3178592,11
5	1150	668619,12	3178593,23
5	1151	668628,8	3178597,23
5	1152	668647,95	3178599,27
5	1153	668657,41	3178604,42
5	1154	668659,56	3178605,59
5	1155	668664,18	3178610,87
5	1156	668672,79	3178614,99
5	1157	668677,57	3178619,66
5	1158	668678,99	3178625,49
5	1159	668678,33	3178628,07
5	1160	668678,27	3178628,12
5	1161	668674,31	3178631,2
5	1162	668673,95	3178634,09
5	1163	668687,81	3178658,46
5	1164	668691,01	3178666,61
5	1165	668692,53	3178682,51
5	1166	668694,49	3178683,76
5	1167	668705,23	3178679,85
5	1168	668719,68	3178680,88
5	1169	668733,32	3178676,41

Порядковый номер контура	Порядковый номер поворотной точки	Координаты	
		X	Y
5	1170	668737,89	3178676,49
5	1171	668750,42	3178682,38
5	1172	668771,98	3178702,16
5	1173	668780,29	3178713,92
5	1174	668783,19	3178729,69
5	1175	668790,06	3178745,07
5	1176	668795,15	3178765,92
5	1177	668799,78	3178770,89
5	1178	668809,97	3178787,56
5	1179	668816,04	3178805,22
5	1180	668825,56	3178825,54
5	1181	668833,28	3178835,91
5	1182	668838,68	3178840,29
5	1183	668846,91	3178839,98
5	1184	668848,65	3178836,81
5	1185	668848,09	3178834,06
5	1186	668842,12	3178827,54
5	1187	668843,24	3178824,5
5	1188	668851,37	3178823,97
5	1189	668865,05	3178823,08
5	1190	668865,7	3178823,45
5	1191	668871,38	3178826,71
5	1192	668875,4	3178831,52
5	1193	668891,21	3178857,3
5	1194	668919,55	3178873,09
5	1195	668934,8	3178888,48
5	1196	668945,89	3178890,06
5	1197	668953,74	3178893,57
5	1198	668954,12	3178898
5	1199	668951,26	3178904,2
5	1200	668951,09	3178912,89
5	1201	668944,78	3178924,52
5	1202	668938,5	3178957,01
5	1203	668938,37	3178957,67
5	1204	668941,94	3178978,48
5	1205	668942,56	3178994,36
5	1206	668945,96	3179007,55
5	1207	668955,63	3179028,17
5	1208	668966,62	3179058,61
5	1209	668973,57	3179082,42
5	1210	668971,09	3179123,1
5	1211	668964,64	3179147,9
5	1212	668949,76	3179169,24
5	1213	668923,96	3179190,57
5	1214	668922,47	3179209,42
5	1215	668931,4	3179240,18
5	1216	668934,87	3179266,47
5	1217	668941,82	3179296,24
5	1218	668953,72	3179306,65
5	1219	668973,57	3179320,54
5	1220	669008,51	3179327,3
5	1221	669009,12	3179343,79

Порядковый номер контура	Порядковый номер поворотной точки	Координаты	
		X	Y
5	1222	669014,1	3179355,44
5	1223	669016,29	3179368,6
5	1224	669016	3179383,85
5	1225	669013,52	3179389,1
5	1226	669010,29	3179395,95
5	1227	668986,86	3179427,25
5	1228	668985,26	3179431,78
5	1229	668984,61	3179433,62
5	1230	668985,28	3179446,45
5	1231	668990,3	3179455,39
5	1232	668996,62	3179459,17
5	1233	669004,84	3179459,63
5	1234	669008,84	3179457,57
5	1235	669013,65	3179461,01
5	1236	669020,86	3179482,96
5	1237	669027,77	3179503,99
5	1238	669017,38	3179522,42
5	1239	669005,64	3179530,74
5	1240	668991,74	3179545,03
5	1241	668986,39	3179550,52
5	1242	668985	3179576,21
5	1243	668986,57	3179581,88
5	1244	668993,83	3179592,7
5	1245	669000,87	3179598,78
5	1246	669019	3179606,74
5	1247	669041,35	3179600,9
5	1248	669050,92	3179596,89
5	1249	669082,49	3179583,67
5	1250	669094,99	3179582,83
5	1251	669093,54	3179570,6
5	1252	669096,51	3179566,84
5	1253	669115,73	3179557,13
5	1254	669118,72	3179553,83
5	1255	669123,19	3179548,88
5	1256	669131,67	3179543,24
5	1257	669132,1	3179543,12
5	1258	669135,96	3179542,09
5	1259	669141,61	3179541,44
5	1260	669150,95	3179546,8
5	1261	669154,19	3179552,5
5	1262	669155,59	3179559,24
5	1263	669159,79	3179562,83
5	1264	669167,07	3179564,34
5	1265	669169,55	3179562,1
5	1266	669171,94	3179555,94
5	1267	669176,59	3179543,92
5	1268	669178,32	3179532,51
5	1269	669175,47	3179514,15
5	1270	669177,69	3179501,07
5	1271	669181,24	3179498,85
5	1272	669184,3	3179498,74
5	1273	669184,72	3179498,73

Порядковый номер контура	Порядковый номер поворотной точки	Координаты	
		X	Y
5	1274	669189,62	3179498,55
5	1275	669192,85	3179496,93
5	1276	669195,07	3179491,93
5	1277	669193,31	3179447,66
5	1278	669197,94	3179419,82
5	1279	669200,43	3179417,12
5	1280	669202,97	3179416,49
5	1281	669218,64	3179412,58
5	1282	669240,18	3179411,03
5	1283	669244,37	3179414,77
5	1284	669260,5	3179448,02
5	1285	669268,83	3179475,33
5	1286	669281,41	3179486,86
5	1287	669282,38	3179488,42
5	1288	669289,1	3179499,21
5	1289	669300,12	3179512,23
5	1290	669301,49	3179521,13
5	1291	669317,02	3179537,43
5	1292	669327,41	3179560,36
5	1293	669345,3	3179580,98
5	1294	669355,04	3179589,4
5	1295	669372,7	3179598,12
5	1296	669383,2	3179606,71
5	1297	669387,17	3179613,09
5	1298	669391,18	3179619,52
5	1299	669405,09	3179633,05
5	1300	669405,66	3179635,5
5	1301	669405,61	3179637,94
5	1302	669400,54	3179640,14
5	1303	669371,81	3179639,61
5	1304	669370,4	3179639,58
5	1305	669369,95	3179639,8
5	1306	669362,22	3179643,63
5	1307	669362,1	3179643,69
5	1308	669353,62	3179649,48
5	1309	669349,76	3179654,39
5	1310	669341,92	3179664,37
5	1311	669335,95	3179669,65
5	1312	669329,07	3179675,73
5	1313	669314,22	3179684,11
5	1314	669307,36	3179687,98
5	1315	669284,31	3179707,69
5	1316	669283,83	3179716,99
5	1317	669288,25	3179732,94
5	1318	669291,1	3179753,46
5	1319	669291,48	3179756,19
5	1320	669302,22	3179768,29
5	1321	669310,96	3179781,11
5	1322	669320,14	3179787,08
5	1323	669321,15	3179790,3
5	1324	669321,52	3179794,74
5	1325	669316,92	3179804,72

Порядковый номер контура	Порядковый номер поворотной точки	Координаты	
		X	Y
5	1326	669311,8	3179809,66
5	1327	669307,55	3179817,05
5	1328	669306,63	3179834,12
5	1329	669312,01	3179846,51
5	1330	669313,64	3179850,27
5	1331	669325,85	3179865,3
5	1332	669328,2	3179866,08
5	1333	669330,69	3179866,91
5	1334	669351,27	3179858,51
5	1335	669355,7	3179856,7
5	1336	669380,45	3179860,67
5	1337	669387,48	3179851,34
5	1338	669390,86	3179849,88
5	1339	669403,86	3179856,46
5	1340	669415,69	3179859,12
5	1341	669423,31	3179858,35
5	1342	669432,4	3179860,96
5	1343	669448,35	3179854,85
5	1344	669462,24	3179845,34
5	1345	669478,18	3179839,84
5	1346	669497,16	3179818,22
5	1347	669497,42	3179818,06
5	1348	669503,01	3179814,67
5	1349	669512,13	3179815,75
5	1350	669524,99	3179820,42
5	1351	669538,87	3179851,64
5	1352	669555,71	3179880,02
5	1353	669574,46	3179890,66
5	1354	669578,79	3179895,17
5	1355	669585,71	3179909,28
5	1356	669585,73	3179909,31
5	1357	669549,38	3179905,05
5	1358	669448,08	3179890,8
5	1359	669437,04	3179889,25
5	1360	669361,62	3179878,64
5	1361	669336,9	3179875,16
5	1362	669231,99	3179860,41
5	1363	669223,41	3179859,2
5	1364	669209,65	3179857,26
5	1365	669092,55	3179840,79
5	1366	668983,51	3179825,46
5	1367	668864,49	3179808,71
5	1368	668775	3179796,13
5	1369	668764,7	3179794,68
5	1370	668721,36	3179788,58
5	1371	668718,08	3179788,12
5	1372	668294,42	3179728,53
5	1373	668180,95	3179712,59
5	1374	668134,81	3179706,09
5	1375	668057,98	3179695,28
5	1376	668033,62	3179691,85
5	1377	667895,1	3179672,35

Порядковый номер контура	Порядковый номер поворотной точки	Координаты	
		X	Y
5	1378	667886,38	3179671,12
5	1379	667711,16	3179646,46
5	1380	667564,19	3179625,77
5	1381	667493,73	3179615,85
5	1382	667363,09	3179597,46
5	1383	667201,62	3179574,02
5	1384	667116,43	3179561,65
5	1385	666795,37	3179515,05
5	1386	666784,31	3179513,44
5	1387	666780,99	3179512,96
5	1388	666769,39	3179511,28
5	1389	666762,06	3179510,21
5	1390	666313,74	3179445,13
5	1391	666303,54	3179443,65
5	1392	666295,54	3179442,49
5	1393	666126,1	3179417,89
5	1394	666115,08	3179416,29
5	1395	666098,86	3179413,94
5	1396	665839,11	3179376,23
5	1397	665897,86	3179279,29
5	1398	665928,62	3179243,09
5	1399	665942,05	3179232,78
5	1400	665960,58	3179218,54
5	1401	665987,29	3179198,02
5	1402	666017,36	3179150,93
5	1403	666037,8	3179089,49
5	1404	666058,27	3179019,79
5	1405	666099,95	3178935,86
5	1406	666108,88	3178888,04
5	1407	666097,22	3178838,18
5	1408	666080,81	3178774,68
5	1409	666084,91	3178710,54
5	1410	666097,23	3178648,38
5	1411	666136,83	3178522,07
5	1412	666146,94	3178494,74
5	1413	666180,51	3178403,97
5	1414	666205,09	3178331,79
5	1415	666218,22	3178293,22
5	1416	666325,21	3178293,72
5	1417	666353,29	3178293,85
5	1418	666362,85	3178293,9
5	1419	666476,14	3178294,4
5	1420	666512,58	3178294,91
5	1421	666640,97	3178296,69
5	1422	666701,31	3178298,36
5	1423	666703,3	3178223,14
5	1424	666710,34	3177957,79
5	1425	666717,57	3177762,05
5	1426	666719,58	3177707,58
5	1427	666729,52	3177438,19
5	1428	666736,43	3177292,55
5	1429	666737,01	3177280,44

Порядковый номер контура	Порядковый номер поворотной точки	Координаты	
		X	Y
5	1430	666826,05	3177231,46
5	1431	666829,39	3177232,25
5	1432	666835,02	3177232,49
5	1433	666898,86	3177229,11
5	1434	666896,45	3177224,82
5	1435	666895,94	3177219,36
5	1436	666895,47	3177214,35
5	1437	666894,56	3177206,87
5	1438	666899,56	3177181,72
5	1439	666908,3	3177178,96
5	1440	666930,3	3177172
5	1441	666963,79	3177171,52
5	1442	666963,94	3177147,08
5	1443	666965,91	3177145,62
5	1444	667013,11	3177117,09
5	1445	667014,34	3177117,68
5	1446	667024,44	3177122,5
5	1447	667026,67	3177125,14
5	1448	667026,6	3177129,11
5	1449	667022,52	3177135,14
5	1450	667014,33	3177140,78
5	1451	667006,52	3177150,86
5	1452	666994,04	3177158,1
5	1453	666994,55	3177162,99
5	1454	667003,41	3177169,88
5	1455	667010,81	3177173,23
5	1456	667032,69	3177181,44
5	1457	667033,96	3177181,92
5	1458	667044	3177183,03
5	1459	667062,81	3177189,89
5	1460	667067,06	3177198,83
5	1461	667066,01	3177205,68
5	1462	667070,02	3177219,34
5	1463	667076,42	3177226,95
5	1464	667089,73	3177232,24
5	1465	667095,38	3177231,59
5	1466	667109,82	3177217,67
5	1467	667122,21	3177215,31
5	1468	667171,78	3177220,84
5	1469	667199,56	3177234,35
5	1470	667224,78	3177238,2
5	1471	667248,76	3177235,45
5	1472	667250,32	3177233,34
5	1473	667237,76	3177228,83
5	1474	667237,79	3177227,46
5	1475	667241,5	3177224,63
5	1476	667252,98	3177222,1
5	1477	667267,14	3177225,27
5	1478	667303,6	3177239,1
5	1479	667323,3	3177242,71
5	1480	667325,01	3177243,02
5	1481	667345,62	3177240,83

Порядковый номер контура	Порядковый номер поворотной точки	Координаты	
		X	Y
5	1482	667368,9	3177234,86
5	1483	667370,18	3177231,38
5	1484	667367,55	3177225,83
5	1485	667368,66	3177223,26
5	1486	667382,04	3177216,8
5	1487	667399,49	3177203,35
5	1488	667421,4	3177197,36
5	1489	667429,78	3177197,22
5	1490	667446,03	3177215,85
5	1491	667463,21	3177225,79
5	1492	667475,79	3177229,24
5	1493	667480,87	3177226,9
5	1494	667491,76	3177215,05
5	1495	667499,57	3177209,12
5	1496	667509,04	3177208,23
5	1497	667518,31	3177209,48
5	1498	667528,54	3177216,24
5	1499	667538,27	3177217,04
5	1500	667540,94	3177215
5	1501	667546,47	3177210,79
5	1502	667553,65	3177202,07
5	1503	667554,81	3177202,09
5	1504	667557,45	3177202,14
5	1505	667569,63	3177210,62
5	1506	667578,53	3177223,61
5	1507	667589,94	3177232,23
5	1508	667595,16	3177238,28
5	1509	667617,53	3177247,41
5	1510	667624,67	3177248,77
5	1511	667633,67	3177248,18
5	1512	667661,2	3177234,82
5	1513	667675,32	3177229,29
5	1514	667682,96	3177228,22
5	1515	667697,91	3177235,22
5	1516	667700,07	3177234,04
5	1517	667706,45	3177234,62
5	1518	667716,86	3177240,32
5	1519	667723,25	3177248,84
5	1520	667734,5	3177258,9
5	1521	667737,03	3177261,16
5	1522	667738,44	3177266,13
5	1523	667741,81	3177268,91
5	1524	667759,34	3177268,33
5	1525	667773,59	3177273,24
5	1526	667778,8	3177279,22
5	1527	667791,47	3177299,91
5	1528	667795,43	3177310,11
5	1529	667795,87	3177316,87
5	1530	667778,95	3177338,62
5	1531	667764,65	3177367,42
5	1532	667763,28	3177368,51
5	1533	667752,01	3177377,44

Порядковый номер контура	Порядковый номер поворотной точки	Координаты	
		X	Y
5	1534	667740,99	3177395,85
5	1535	667734,5	3177424,42
5	1536	667738,9	3177425,12
5	1537	667745,73	3177418,84
5	1538	667747,54	3177419,48
5	1539	667747,65	3177421,78
5	1540	667742,98	3177427,03
5	1541	667738,63	3177439,61
5	1542	667730,54	3177448
5	1543	667723,59	3177452,15
5	1544	667715,44	3177457,01
5	1545	667708,96	3177460,87
5	1546	667705,53	3177466,74
5	1547	667705,34	3177467,06
5	1548	667696,08	3177473,29
5	1549	667687,34	3177476,02
5	1550	667674,84	3177476,24
5	1551	667656,4	3177487,83
5	1552	667653,87	3177489,42
5	1553	667647,91	3177490,22
5	1554	667642,15	3177488,59
5	1555	667632,97	3177490,7
5	1556	667626,71	3177499,59
5	1557	667627,9	3177508,92
5	1558	667630,72	3177512,94
5	1559	667635,88	3177513,96
5	1560	667662,13	3177511,41
5	1561	667676,03	3177517,78
5	1562	667680,66	3177522,75
5	1563	667681,22	3177533,14
5	1564	667672,27	3177547,01
5	1565	667659,42	3177549,51
5	1566	667639,02	3177556,75
5	1567	667622,74	3177571,55
5	1568	667607,32	3177580,87
5	1569	667596,6	3177584,03
5	1570	667587,98	3177588,59
5	1571	667577,1	3177599,53
5	1572	667566,81	3177603,91
5	1573	667536,02	3177612,33
5	1574	667529,93	3177611,9
5	1575	667524,42	3177605,69
5	1576	667518,6	3177591,23
5	1577	667511,7	3177585,45
5	1578	667509,34	3177581,44
5	1579	667508,43	3177580,81
5	1580	667499,8	3177574,81
5	1581	667498,51	3177573,91
5	1582	667484,54	3177571,5
5	1583	667464,05	3177575,08
5	1584	667468,57	3177577,91
5	1585	667479,53	3177578,43

Порядковый номер контура	Порядковый номер поворотной точки	Координаты	
		X	Y
5	1586	667490,14	3177581,68
5	1587	667495,08	3177587,62
5	1588	667497,88	3177590,99
5	1589	667497,81	3177594,65
5	1590	667492,2	3177600,96
5	1591	667491,85	3177603,39
5	1592	667498,24	3177604,12
5	1593	667503,5	3177599,95
5	1594	667505,41	3177595,41
5	1595	667509,45	3177597,07
5	1596	667510,86	3177597,65
5	1597	667508,23	3177623,24
5	1598	667498,57	3177634,66
5	1599	667489,61	3177641,2
5	1600	667464,15	3177652,63
5	1601	667451,8	3177658,18
5	1602	667448,34	3177659,18
5	1603	667436,02	3177662,74
5	1604	667430,5	3177664,34
5	1605	667428,64	3177666,14
5	1606	667435,41	3177666,73
5	1607	667439,74	3177667,11
5	1608	667456,35	3177666,27
5	1609	667479,09	3177665,12
5	1610	667509,51	3177667,84
5	1611	667519,44	3177674,74
5	1612	667514,31	3177703,95
5	1613	667518,05	3177709,49
5	1614	667529,14	3177710,77
5	1615	667549,71	3177718,95
5	1616	667583,41	3177725,54
5	1617	667595,23	3177736,76
5	1618	667606,8	3177737,59
5	1619	667617,7	3177740,85
5	1620	667635,03	3177743,32
5	1621	667706,74	3177770,03
5	1622	667729,94	3177783,6
5	1623	667745,44	3177801,9
5	1624	667759,84	3177813,78
5	1625	667769,65	3177826,79
5	1626	667770,89	3177832,2
5	1627	667771,62	3177835,37
5	1628	667771,51	3177840,86
5	1629	667771,36	3177848,49
5	1630	667777,13	3177881,57
5	1631	667776,14	3177885,52
5	1632	667783,55	3177896,65
5	1633	667797,24	3177929,88
5	1634	667805,25	3177941,02
5	1635	667819,16	3177946,78
5	1636	667827,37	3177947,85
5	1637	667862,13	3177946,68

Порядковый номер контура	Порядковый номер поворотной точки	Координаты	
		X	Y
5	1638	667874,33	3177951,51
5	1639	667879,97	3177953,74
5	1640	667897,72	3177965,67
5	1641	667911,67	3177968,99
5	1642	667918,75	3177966,59
5	1643	667921,03	3177965,81
5	1644	667926,92	3177968,67
5	1645	667932,02	3177975,6
5	1646	667939,69	3177986,01
5	1647	667963,28	3178003,09
5	1648	668018,13	3178013,84
5	1649	668055,35	3178027,07
5	1650	668073,44	3178037,18
5	1651	668108,22	3178050,96
5	1652	668131,24	3178058,12
5	1653	668163,77	3178062,09
5	1654	668185,59	3178068
5	1655	668201,25	3178077,76
5	1656	668213,14	3178093,55
5	1657	668224,81	3178120,64
5	1658	668226,1	3178126,83
5	1659	668230,95	3178150,05
5	1660	668250,38	3178202,31
5	1661	668252,15	3178212,22
5	1662	668252,3	3178213,03
5	1663	668251,96	3178231,33
5	1664	668257,12	3178248,52
5	1665	668257,37	3178249,14
5	1666	668262,35	3178261,44
5	1667	668269,19	3178270,73
5	1668	668281,21	3178281,11
5	1669	668297,36	3178295,07
5	1670	668300,29	3178301,53
5	1671	668301,9	3178312,86
5	1672	668301,6	3178328,72
5	1673	668299,91	3178339,59
5	1674	668298,48	3178348,81
5	1675	668290,35	3178375,82
5	1676	668284,72	3178383,34
5	1677	668274,94	3178384,99
5	1678	668266,43	3178383,91
5	1679	668261,34	3178387,48
5	1680	668260,22	3178389,9
5	1681	668263,52	3178393,01
5	1682	668265,06	3178408,3
5	1683	668260	3178417,97
5	1684	668243,09	3178425,89
5	1685	668238,91	3178431,65
5	1686	668238,14	3178440,18
5	1687	668242,5	3178450,95
5	1688	668240,88	3178455,95
5	1689	668237,15	3178459,85

Порядковый номер контура	Порядковый номер поворотной точки	Координаты	
		X	Y
5	1690	668216,3	3178467,24
5	1691	668197,67	3178477,57
5	1692	668191,74	3178485,09
5	1693	668183,46	3178487,52
5	1694	668172,77	3178472,98
5	1695	668168,28	3178468,77
5	1696	668163,42	3178467,76
5	1697	668158,2	3178469,95
5	1698	668155,81	3178475,71
5	1699	668156,12	3178483,19
5	1700	668161,66	3178504,51
5	1701	668166,71	3178511,47
5	1702	668171,22	3178514,76
5	1703	668180,03	3178515,84
5	1704	668183,77	3178511,64
5	1705	668185,06	3178499,76
5	1706	668187,26	3178496,29
5	1707	668192,59	3178496,24
5	1708	668241,19	3178536,23
5	1709	668255,83	3178543,83
5	1710	668261,06	3178549,27
5	1711	668265,03	3178564,61
5	1712	668265,16	3178573,76
5	1713	668260,72	3178583,3
5	1714	668246,93	3178603,33
5	1715	668245,11	3178611,38
5	1716	668248,18	3178642,12
5	1717	668251,86	3178648,9
5	1718	668257,42	3178653,28
5	1719	668273,88	3178660,76
5	1720	668294,02	3178675,33
5	1721	668327,22	3178706,05
5	1722	668356,87	3178701,33
5	1723	668360,31	3178692,03
5	1724	668368,33	3178670,33
5	1725	668389,22	3178600,24
5	1726	668396,34	3178564,95
5	1727	668408,56	3178546,87
5	1728	668414,89	3178518,6
5	1729	668419,44	3178512,27
5	1730	668429,41	3178498,41
5	1731	668430,39	3178497,05
5	1732	668440,23	3178483,38
5	1733	668441,91	3178482,11
5	1734	668444,56	3178480,1
5	1735	668447,65	3178470,73
5	1736	668451,35	3178459,48
5	1737	668460,76	3178445,62
5	1738	668472,03	3178429,04
5	1739	668474,63	3178420,98
5	1740	668477,21	3178412,97
5	1741	668480,64	3178392,58

Порядковый номер контура	Порядковый номер поворотной точки	Координаты	
		X	Y
5	1742	668486,76	3178375,3
5	1743	668492,34	3178370,22
5	1744	668499,85	3178359,68
5	1745	668503	3178357,06
5	1746	668506,66	3178354,01
5	1747	668511,91	3178350,14
5	1748	668519,24	3178349,37
5	1131	668523,76	3178351,59
6	1749	667303,79	3176958,64
6	1750	667307,52	3176970,93
6	1751	667307,76	3176982,23
6	1752	667304,17	3176994,06
6	1753	667296,34	3177008,32
6	1754	667294,54	3177011,59
6	1755	667289,55	3177017,75
6	1756	667280,48	3177024,83
6	1757	667269,74	3177028,74
6	1758	667262,22	3177022,25
6	1759	667261,79	3177021,87
6	1760	667258,13	3177022,1
6	1761	667255,19	3177024,34
6	1762	667253,02	3177028,02
6	1763	667249,68	3177033,7
6	1764	667244,28	3177038,09
6	1765	667234,82	3177045,77
6	1766	667225,27	3177056,94
6	1767	667204,96	3177067,54
6	1768	667203,95	3177067,65
6	1769	667192,98	3177068,87
6	1770	667192,13	3177068,97
6	1771	667169,18	3177097,22
6	1772	667154,69	3177106,1
6	1773	667148,58	3177106,6
6	1774	667128,4	3177118,12
6	1775	667106,13	3177122,2
6	1776	667095,15	3177122,6
6	1777	667071,06	3177115,27
6	1778	667032,56	3177112,13
6	1779	667029,07	3177109,18
6	1780	667028,37	3177108,59
6	1781	667060,72	3177090,54
6	1782	667081,12	3177079,16
6	1783	667280,7	3176957,87
6	1784	667294,69	3176960,93
6	1749	667303,79	3176958,64

Приложение № 5

к постановлению Правительства
Кировской области
от 19.09.2025 № 480-П

ПЕРЕЧЕНЬ
координат характерных точек границ земель,
на которых располагаются леса, отнесенные
к категории защитных лесов «Леса, выполняющие
функции защиты природных
и иных объектов» (леса, расположенные
в зеленых зонах), на территории Пещерского
участкового лесничества Кирсинского лесничества
Кировской области

Порядковый номер контура	Порядковый номер поворотной точки	Координаты	
		X	Y
1	1	664919,3	3173037,48
1	2	664927,26	3173057,72
1	3	664989,77	3173213,99
1	4	665026,91	3173226,25
1	5	665035,01	3173233,42
1	6	665063,11	3173242,84
1	7	665070,61	3173245,43
1	8	665097,98	3173254,87
1	9	665144,34	3173343,38
1	10	665110,68	3173503,28
1	11	665110,14	3173505,73
1	12	665031,32	3173860,37
1	13	665014,49	3173910,87
1	14	664973,96	3173993,66
1	15	664969,32	3174003,14
1	16	664930,33	3174082,8
1	17	664849,22	3174228,99
1	18	664838,91	3174253,47
1	19	664991,1	3174414,15
1	20	665041,87	3174468,86
1	21	665073,32	3174502,74
1	22	665102,85	3174534,56
1	23	665161,82	3174598,1
1	24	665260,52	3174695,84
1	25	665300,49	3174735,42
1	26	665300,48	3174735,48
1	27	665298,48	3174743,71
1	28	665297	3174756,51
1	29	665294,13	3174762,87
1	30	665292,18	3174769,25
1	31	665290,95	3174777,01

Порядковый номер контура	Порядковый номер поворотной точки	Координаты	
		X	Y
1	32	665283,74	3174787,1
1	33	665279,53	3174791,75
1	34	665275,77	3174797,02
1	35	665271,64	3174805,34
1	36	665261,73	3174820,57
1	37	665256,56	3174830,99
1	38	665253,63	3174836,91
1	39	665252,08	3174846,04
1	40	665253,34	3174851,41
1	41	665252,04	3174855,36
1	42	665245,29	3174865,15
1	43	665241,96	3174871,65
1	44	665239,9	3174884,51
1	45	665181,37	3174940,27
1	46	665179,02	3174942,5
1	47	665168,42	3174952,55
1	48	664940,8	3175168,54
1	49	664915,17	3175235,92
1	50	664912,95	3175241,33
1	51	664898,52	3175299,04
1	52	664876,88	3175395,23
1	53	664776,37	3175466,36
1	54	664765,77	3175473,43
1	55	664704,43	3175512,62
1	56	664702,19	3175514,05
1	57	664671,07	3175521,35
1	58	664633,85	3175530,08
1	59	664386,04	3175588,23
1	60	664386,47	3175595,11
1	61	664394,32	3175719,92
1	62	664394,9	3175729,07
1	63	664395,78	3175743,09
1	64	664396,41	3175753,14
1	65	664396,99	3175760,15
1	66	664402,58	3175828
1	67	664403,52	3175839,34
1	68	664407,96	3175854,94
1	69	664414,07	3175876,43
1	70	664303,69	3175941,53
1	71	664203,39	3176000,86
1	72	664143,82	3176037,4
1	73	664122,23	3176050,64
1	74	664117,38	3176053,62
1	75	664077,47	3176077,3
1	76	664065,37	3176083,84
1	77	664040,77	3176097,13
1	78	664006,79	3176110,87
1	79	663970,58	3176123,18
1	80	663703,04	3176206,16
1	81	663532,49	3176255
1	82	663527,36	3176256,47
1	83	663304,08	3176323,76

Порядковый номер контура	Порядковый номер поворотной точки	Координаты	
		X	Y
1	84	663216,53	3176351,04
1	85	663157,11	3176368,58
1	86	663154,93	3176368,98
1	87	663125,32	3176371,9
1	88	663089,56	3176372,78
1	89	663053,13	3176370,85
1	90	663045,8	3176369,9
1	91	663027,51	3176367,52
1	92	663010,7	3176364,17
1	93	662995,71	3176361,18
1	94	662889,34	3176324,5
1	95	662635,96	3176233,12
1	96	662556,38	3176202,42
1	97	662356,95	3176125,8
1	98	662254,14	3176086,11
1	99	662235,5	3176078,73
1	100	662239,31	3176063,44
1	101	662240,11	3176060,23
1	102	662247,7	3176029,79
1	103	662279,59	3175901,95
1	104	662318,44	3175889,23
1	105	662397,7	3175863,28
1	106	662416,5	3175858,31
1	107	662478,16	3175842,01
1	108	662497,58	3175854,03
1	109	662503,45	3175841,93
1	110	662510,93	3175826,51
1	111	662524,37	3175794,17
1	112	662525,46	3175791,54
1	113	662481,68	3175760,56
1	114	662470,24	3175755
1	115	662316,06	3175754,01
1	116	662321	3175733,99
1	117	662327,69	3175706,84
1	118	662363,43	3175561,87
1	119	662365,32	3175554,19
1	120	662393,06	3175441,64
1	121	662474,31	3175112,03
1	122	662498,49	3174947,01
1	123	662519,95	3174800,55
1	124	662522,12	3174785,74
1	125	662537,02	3174684,08
1	126	662538,59	3174673,37
1	127	662562,18	3174512,33
1	128	662563,54	3174503,07
1	129	662636,13	3174007,67
1	130	662637,78	3173996,42
1	131	662651,31	3173904,11
1	132	662658,56	3173854,63
1	133	662675,1	3173741,78
1	134	662695,33	3173741,91
1	135	662701,9	3173742,13

Порядковый номер контура	Порядковый номер поворотной точки	Координаты	
		X	Y
1	136	662704,23	3173741,96
1	137	662707,23	3173741,98
1	138	662715,61	3173741,15
1	139	662723,13	3173740,62
1	140	662725,77	3173740,15
1	141	662729,29	3173739,8
1	142	662739,02	3173737,8
1	143	662791,72	3173728,44
1	144	662807,23	3173726,96
1	145	662809,94	3173726,11
1	146	662868,83	3173719,39
1	147	662887,44	3173715,26
1	148	662900,27	3173710,96
1	149	662913,66	3173709,07
1	150	662929,18	3173705,18
1	151	662953,92	3173699,61
1	152	662985,94	3173688,77
1	153	663019,18	3173682,57
1	154	663052,23	3173672,74
1	155	663081,18	3173660,71
1	156	663111,59	3173653,04
1	157	663115,86	3173651,48
1	158	663117,79	3173652,15
1	159	663123,64	3173653,54
1	160	663142,86	3173656,03
1	161	663161,37	3173661,74
1	162	663202,3	3173665,43
1	163	663222,74	3173670,13
1	164	663226,02	3173670,18
1	165	663240,73	3173673,37
1	166	663278,05	3173673,5
1	167	663330,97	3173680,35
1	168	663350,29	3173678,78
1	169	663369,59	3173680,52
1	170	663408,84	3173679,94
1	171	663420,84	3173678,5
1	172	663459,28	3173673,88
1	173	663481,52	3173674,6
1	174	663498,09	3173671,63
1	175	663532,01	3173670,49
1	176	663538,4	3173669,6
1	177	663569,95	3173661,77
1	178	663581,96	3173661,06
1	179	663593,38	3173657,91
1	180	663619,66	3173654,84
1	181	663628,25	3173652,91
1	182	663657,21	3173643,13
1	183	663687,3	3173637,74
1	184	663696,62	3173635,04
1	185	663726	3173623,07
1	186	663741,31	3173619,27
1	187	663751,56	3173614,29

Порядковый номер контура	Порядковый номер поворотной точки	Координаты	
		X	Y
1	188	663783,49	3173605,49
1	189	663804,55	3173597,23
1	190	663825,91	3173586,14
1	191	663826,32	3173586,01
1	192	663827,3	3173585,42
1	193	663850,81	3173573,23
1	194	663899,34	3173554,23
1	195	663906,58	3173550,48
1	196	663931,26	3173534,22
1	197	663958,09	3173521,85
1	198	663976,22	3173511,06
1	199	663988,8	3173501,65
1	200	663990,13	3173500,97
1	201	663994,17	3173497,64
1	202	663997,4	3173495,24
1	203	664020,79	3173482,92
1	204	664044,47	3173467,08
1	205	664049,71	3173462,71
1	206	664067,1	3173448,23
1	207	664071,32	3173445,68
1	208	664092,3	3173433
1	209	664125,83	3173407,6
1	210	664127,54	3173406
1	211	664133,61	3173401,6
1	212	664145,14	3173391,24
1	213	664156,07	3173383,46
1	214	664158	3173382,18
1	215	664158,87	3173381,46
1	216	664164,25	3173377,63
1	217	664174,08	3173368,95
1	218	664185,29	3173361,48
1	219	664203,9	3173346,03
1	220	664212,85	3173336,85
1	221	664221,6	3173331,34
1	222	664235,96	3173317,36
1	223	664264,86	3173295,68
1	224	664283,41	3173278,45
1	225	664306,39	3173252,11
1	226	664320,95	3173239,25
1	227	664323,48	3173235,84
1	228	664333,24	3173222,68
1	229	664371,41	3173185,52
1	230	664377,52	3173178,18
1	231	664384,15	3173168,27
1	232	664399,21	3173145,76
1	233	664420,87	3173120,94
1	234	664421,18	3173120,38
1	235	664426,43	3173114,38
1	236	664441,55	3173092,92
1	237	664453,8	3173070,97
1	238	664469,38	3173051,24
1	239	664479,43	3173035,34

Порядковый номер контура	Порядковый номер поворотной точки	Координаты	
		X	Y
1	240	664488,72	3173016,55
1	241	664489,93	3173015,04
1	242	664495,25	3173004,49
1	243	664504,24	3172992,32
1	244	664511,23	3172980,43
1	245	664515,53	3172970,97
1	246	664521,95	3172961,25
1	247	664526,4	3172952,66
1	248	664530,3	3172951,91
1	249	664577,16	3172932,09
1	250	664590,56	3172929,18
1	251	664620,76	3172915,58
1	252	664663,04	3172900,95
1	253	664672,78	3172895,09
1	254	664678,48	3172891,65
1	255	664696,8	3172886,4
1	256	664709,87	3172890,58
1	257	664717,56	3172893,03
1	258	664773,67	3172898,64
1	259	664794,16	3172903,62
1	260	664799,52	3172904,92
1	261	664809,99	3172905,22
1	262	664816,91	3172905,41
1	263	664851,17	3172911,44
1	264	664855,93	3172911,27
1	265	664862,92	3172911,03
1	266	664869,48	3172910,79
1	267	664881,32	3172940,99
1	268	664901,94	3172993,39
1	269	664902,55	3172994,94
1	270	664908,49	3173010,03
1	1	664919,3	3173037,48
2	271	664434,24	3175947,33
2	272	664455,29	3176021,31
2	273	664456,46	3176025,44
2	274	664522,58	3176257,76
2	275	664534,26	3176298,79
2	276	664538,62	3176314,1
2	277	664542,07	3176324,9
2	278	664554,61	3176364,17
2	279	664543,7	3176380,06
2	280	664517,36	3176418,39
2	281	664463,96	3176496,01
2	282	664338,55	3176683,09
2	283	664234,2	3176859,05
2	284	664185,31	3177032,42
2	285	664185,1	3177033,17
2	286	664178,08	3177058,06
2	287	664145,53	3177213,98
2	288	664144,72	3177217,86
2	289	664144,5	3177218,91
2	290	664129,97	3177288,54

Порядковый номер контура	Порядковый номер поворотной точки	Координаты	
		X	Y
2	291	664075,77	3177548,15
2	292	664061,04	3177848,81
2	293	664053,8	3177946,6
2	294	664034,98	3178032,31
2	295	664033,34	3178039,79
2	296	664011,05	3178095,54
2	297	663997,86	3178128,52
2	298	663948,69	3178208,11
2	299	663885,75	3178279,07
2	300	663810,9	3178342,07
2	301	663648,16	3178439,75
2	302	663449,15	3178557,11
2	303	663291,89	3178649,85
2	304	663205,62	3178700,72
2	305	663130,06	3178745,28
2	306	663093,05	3178766,16
2	307	662955,37	3178843,82
2	308	662770,91	3178892,04
2	309	662585,66	3178929,61
2	310	662542,56	3178923,4
2	311	662334,33	3178893,41
2	312	661954,03	3178838,64
2	313	661810,88	3178816,46
2	314	661789,53	3178594,65
2	315	661765,73	3178347,41
2	316	661758,08	3178267,97
2	317	661909,58	3178282,9
2	318	661918,81	3178240,82
2	319	661927,62	3178200,7
2	320	661956,69	3178064,36
2	321	661768,58	3178039,96
2	322	661790,94	3177932,33
2	323	661808,42	3177848,21
2	324	661809,81	3177841,53
2	325	661810,61	3177837,66
2	326	661829,93	3177744,65
2	327	661830,84	3177740,28
2	328	661848,72	3177654,19
2	329	661848,84	3177653,68
2	330	661922,92	3177347,51
2	331	661954,06	3177218,79
2	332	661956,35	3177209,36
2	333	661983,64	3177096,54
2	334	662060,58	3176778,56
2	335	662063,37	3176767,2
2	336	662075,38	3176718,39
2	337	662156,57	3176388,26
2	338	662163,02	3176362,07
2	339	662174,8	3176314,17
2	340	662184,58	3176274,39
2	341	662203,15	3176198,91
2	342	662203,85	3176196,04

Порядковый номер контура	Порядковый номер поворотной точки	Координаты	
		X	Y
2	343	662215,73	3176148,34
2	344	662227,91	3176099,4
2	345	662246,14	3176106,6
2	346	662349,03	3176146,33
2	347	662526,74	3176214,59
2	348	662548,47	3176222,94
2	349	662628,27	3176253,73
2	350	662814,87	3176321,02
2	351	662882,02	3176345,24
2	352	662989,95	3176382,46
2	353	663023,93	3176389,24
2	354	663051,13	3176392,78
2	355	663089,25	3176394,8
2	356	663126,67	3176393,88
2	357	663157,97	3176390,79
2	358	663162,2	3176390,02
2	359	663185,98	3176383
2	360	663222,79	3176372,13
2	361	663310,53	3176344,8
2	362	663533,56	3176277,58
2	363	663542,82	3176274,93
2	364	663695,21	3176231,28
2	365	663709,33	3176227,24
2	366	663977,39	3176144,1
2	367	664014,46	3176131,5
2	368	664050,15	3176117,07
2	369	664071,86	3176105,34
2	370	664088,32	3176096,45
2	371	664128,74	3176072,46
2	372	664214,74	3176019,71
2	373	664314,96	3175960,42
2	374	664314,99	3175960,4
2	375	664420,08	3175897,54
2	271	664434,24	3175947,33
2	376	663551,9	3176942,15
2	377	663598,14	3176963,84
2	378	663590,36	3176999,62
2	379	663582,01	3177038,1
2	380	663567,82	3177088,2
2	381	663560,26	3177127,91
2	382	663555,53	3177169,51
2	383	663550,81	3177189,36
2	384	663544,19	3177199,76
2	385	663512,12	3177213,83
2	386	663505,45	3177216,76
2	387	663490,3	3177223,4
2	388	663445,87	3177232,85
2	389	663429,8	3177232,85
2	390	663415,62	3177208,27
2	391	663376,85	3177198,82
2	392	663271,91	3177192,2
2	393	663170,81	3177179,26

Порядковый номер контура	Порядковый номер поворотной точки	Координаты	
		X	Y
2	394	663153,74	3177177,07
2	395	663062,04	3177162,89
2	396	663034,62	3177148,71
2	397	663026,11	3177129,8
2	398	663030,84	3177097,66
2	399	663050,69	3177015,41
2	400	663057,31	3176960,57
2	401	663062,04	3176930,32
2	402	663071,95	3176893,65
2	403	663146,19	3176893,36
2	404	663172,97	3176895,17
2	376	663551,9	3176942,15
3	405	665726,09	3177823,82
3	406	665727,82	3177829,35
3	407	665724,84	3177836,98
3	408	665719,43	3177854,79
3	409	665718,18	3177876,08
3	410	665717,27	3177891,46
3	411	665720,37	3177914,2
3	412	665726,37	3177921,13
3	413	665732,8	3177935,76
3	414	665742,13	3177949,98
3	415	665749,49	3177965,43
3	416	665750,2	3177966,93
3	417	665751,78	3177968,24
3	418	665756,2	3177971,93
3	419	665762,72	3177981,68
3	420	665763,76	3177983,23
3	421	665764,79	3177984,22
3	422	665776,93	3177995,85
3	423	665788,23	3178002,93
3	424	665790,94	3178009,98
3	425	665791,43	3178011,24
3	426	665797,97	3178019,76
3	427	665798,96	3178023,9
3	428	665809,12	3178026,69
3	429	665817,42	3178030,98
3	430	665818,16	3178032,65
3	431	665819,18	3178034,98
3	432	665819,16	3178038,16
3	433	665819,11	3178044,18
3	434	665819,08	3178047,96
3	435	665810,93	3178059,46
3	436	665810	3178060,77
3	437	665804,72	3178073,95
3	438	665807,83	3178102,87
3	439	665808,84	3178107,34
3	440	665811,56	3178119,31
3	441	665811,33	3178125,27
3	442	665811,26	3178127,25
3	443	665812,41	3178130,93
3	444	665818,22	3178137,58

Порядковый номер контура	Порядковый номер поворотной точки	Координаты	
		X	Y
3	445	665820,18	3178137,2
3	446	665822,2	3178136,81
3	447	665824,16	3178138
3	448	665825,6	3178146,35
3	449	665824,17	3178149,45
3	450	665820,54	3178150,27
3	451	665819,19	3178150,58
3	452	665815,25	3178153,48
3	453	665815,83	3178158,91
3	454	665811,29	3178165,16
3	455	665807,35	3178179,53
3	456	665800,36	3178190,39
3	457	665798,54	3178201,97
3	458	665799,41	3178208,4
3	459	665796,7	3178218,73
3	460	665799,65	3178236,11
3	461	665795,09	3178247,48
3	462	665786,43	3178258,16
3	463	665783,78	3178265,06
3	464	665785,63	3178275,57
3	465	665785,64	3178275,63
3	466	665788,05	3178276,15
3	467	665791,86	3178276,97
3	468	665790,71	3178281,53
3	469	665787,91	3178281,6
3	470	665785,75	3178281,66
3	471	665783,69	3178285,67
3	472	665783,08	3178293,98
3	473	665786,29	3178305,34
3	474	665783,41	3178308,5
3	475	665783,88	3178311,86
3	476	665791,68	3178322,7
3	477	665793,31	3178329,45
3	478	665792,59	3178331,04
3	479	665787,11	3178330,78
3	480	665781,42	3178338,33
3	481	665781,44	3178341,39
3	482	665783,85	3178342,88
3	483	665786,7	3178341,49
3	484	665789,84	3178336,43
3	485	665791,52	3178336,31
3	486	665792,1	3178337,33
3	487	665792,56	3178338,16
3	488	665792,02	3178342,43
3	489	665789,02	3178344,68
3	490	665784,75	3178347,87
3	491	665782,86	3178354,85
3	492	665786,43	3178359,88
3	493	665793,58	3178360,71
3	494	665795,15	3178374,48
3	495	665798,67	3178377,6
3	496	665800,89	3178377,26

Порядковый номер контура	Порядковый номер поворотной точки	Координаты	
		X	Y
3	497	665802,11	3178383,43
3	498	665799,68	3178388,2
3	499	665797,75	3178391,98
3	500	665797,68	3178392,3
3	501	665796	3178399,81
3	502	665785,19	3178403,35
3	503	665785,09	3178411,17
3	504	665787,54	3178411,63
3	505	665790,57	3178412,19
3	506	665796,55	3178418,49
3	507	665799,76	3178425,88
3	508	665803,26	3178426,56
3	509	665808,16	3178424,97
3	510	665836,39	3178417,08
3	511	665861,86	3178396,82
3	512	665887,63	3178370,63
3	513	665894,18	3178363,97
3	514	665902,53	3178358,18
3	515	665918,64	3178336,19
3	516	665926,41	3178328,55
3	517	665938,42	3178306,33
3	518	665939,3	3178305,79
3	519	665942,27	3178303,96
3	520	665946,99	3178298,05
3	521	665947,65	3178297,22
3	522	665948,52	3178296,13
3	523	665949,57	3178295,54
3	524	665959,3	3178290,08
3	525	665962,59	3178285,71
3	526	665963,98	3178282,31
3	527	665965,2	3178284,58
3	528	665969,57	3178292,06
3	529	666113,1	3178292,73
3	530	666199,02	3178293,13
3	531	666218,22	3178293,22
3	532	666205,09	3178331,79
3	533	666180,51	3178403,97
3	534	666146,94	3178494,74
3	535	666136,83	3178522,07
3	536	666097,23	3178648,38
3	537	666084,91	3178710,54
3	538	666080,81	3178774,68
3	539	666097,22	3178838,18
3	540	666108,88	3178888,04
3	541	666099,95	3178935,86
3	542	666058,27	3179019,79
3	543	666037,8	3179089,49
3	544	666017,36	3179150,93
3	545	665987,29	3179198,02
3	546	665960,58	3179218,54
3	547	665942,05	3179232,78
3	548	665928,62	3179243,09

Порядковый номер контура	Порядковый номер поворотной точки	Координаты	
		X	Y
3	549	665897,86	3179279,29
3	550	665839,11	3179376,23
3	551	665819,2	3179373,75
3	552	665800,64	3179371,3
3	553	665741,49	3179363,48
3	554	665730,45	3179362,02
3	555	665715,21	3179360,01
3	556	665705,21	3179358,68
3	557	665691,35	3179356,85
3	558	665682,95	3179355,74
3	559	665643,75	3179350,56
3	560	665631,96	3179349,01
3	561	665618,11	3179347,18
3	562	665613,6	3179346,58
3	563	665592,04	3179343,73
3	564	665590,45	3179343,52
3	565	665583,85	3179342,65
3	566	665527,87	3179335,25
3	567	665498,49	3179331,37
3	568	665476,91	3179328,51
3	569	665471,92	3179327,85
3	570	665453,76	3179325,45
3	571	665291,37	3179303,99
3	572	665258,55	3179299,66
3	573	665020,53	3179268,2
3	574	665016,83	3179267,71
3	575	664881,89	3179249,9
3	576	664728,44	3179229,65
3	577	664425,95	3179189,73
3	578	664238,42	3179163,4
3	579	664203,24	3179158,46
3	580	663988,11	3179128,25
3	581	663784,75	3179099,54
3	582	663770,92	3179097,59
3	583	663660,93	3179082,07
3	584	663601,78	3179073,72
3	585	663595,56	3179072,84
3	586	663574,01	3179069,79
3	587	663572,2	3179069,53
3	588	663414,97	3179047,26
3	589	663200,93	3179016,94
3	590	662844,34	3178966,42
3	591	662774,04	3178956,46
3	592	662761,51	3178954,69
3	593	662782,59	3178950,42
3	594	662979,4	3178898,88
3	595	663157,98	3178797,58
3	596	663237,52	3178750,82
3	597	663323,97	3178699,99
3	598	663471,79	3178613,09
3	599	663679,33	3178491,08
3	600	663838,96	3178394,45

Порядковый номер контура	Порядковый номер поворотной точки	Координаты	
		X	Y
3	601	663843,13	3178391,93
3	602	663927,55	3178321,88
3	603	663998,3	3178243,11
3	604	664033,51	3178183,91
3	605	664051,21	3178154,15
3	606	664089,99	3178058,76
3	607	664094,63	3178038,03
3	608	664113,25	3177954,83
3	609	664120,6	3177850,58
3	610	664125,44	3177745,05
3	611	664133,12	3177577,69
3	612	664134,1	3177556,27
3	613	664187,93	3177301,42
3	614	664203,34	3177228,48
3	615	664259,11	3177254,65
3	616	664459,18	3177333,81
3	617	664472,68	3177339,15
3	618	664485,79	3177340,89
3	619	664533,44	3177359,48
3	620	664606,24	3177387,87
3	621	664612,64	3177390,37
3	622	664627,29	3177396,08
3	623	664658,55	3177408,28
3	624	664814,63	3177469,15
3	625	664818,09	3177470,46
3	626	664879,36	3177493,65
3	627	665067,23	3177564,74
3	628	665101,27	3177578,12
3	629	665450,1	3177715,25
3	630	665682,43	3177806,64
3	631	665715,26	3177819,56
3	405	665726,09	3177823,82