

| |
|---|
| МИНИСТЕРСТВО ЮСТИЦИИ КИРОВСКОЙ ОБЛАСТИ |
| ЗАРЕГИСТРИРОВАНО |
| Регистрационный № <u>2195</u> |
| от « <u>03</u> » <u>марта</u> 20 <u>25</u> г. |

**УПРАВЛЕНИЕ
ГОСУДАРСТВЕННОЙ ОХРАНЫ ОБЪЕКТОВ КУЛЬТУРНОГО
НАСЛЕДИЯ КИРОВСКОЙ ОБЛАСТИ**

РЕШЕНИЕ

28.02.2025

№ 17

г. Киров

**Об утверждении границы территории объекта культурного наследия
(памятника истории и культуры) народов Российской Федерации
федерального значения «Ограда», входящего в состав объекта
культурного наследия (памятника истории и культуры) народов
Российской Федерации федерального значения «Комплекс сооружений»**

В соответствии с подпунктом 10 пункта 2 статьи 33 Федерального закона от 25.06.2002 № 73-ФЗ «Об объектах культурного наследия (памятниках истории и культуры) народов Российской Федерации», Положением об управлении государственной охраны объектов культурного наследия Кировской области, утвержденным постановлением Правительства Кировской области от 17.05.2018 № 233-П, и разработанным Кировским областным государственным автономным учреждением «Научно-производственный центр по охране объектов культурного наследия Кировской области» проектом границы территории объекта культурного наследия (памятника истории и культуры) народов Российской Федерации федерального значения «Ограда», расположенного по адресу: Кировская область, Орловский район, с. Чудиново, ул. 1-я Центральная, д. 32, входящего в состав объекта культурного наследия (памятника истории и культуры) народов Российской Федерации федерального значения «Комплекс сооружений», управление государственной охраны объектов культурного наследия Кировской области РЕШИЛО:

1. Утвердить границу территории объекта культурного наследия (памятника истории и культуры) народов Российской Федерации федерального значения «Ограда», расположенного по адресу: Кировская область, Орловский район, с. Чудиново, ул. 1-я Центральная, д. 32, входящего в состав объекта культурного наследия (памятника истории и культуры) народов Российской Федерации федерального значения «Комплекс сооружений» (далее – Объект), согласно приложению.

2. Установить, что деятельность в границе территории Объекта осуществляется в соответствии с требованиями, предусмотренными пунктом 1 статьи 5.1 Федерального закона от 25.06.2002 № 73-ФЗ «Об объектах культурного наследия (памятниках истории и культуры) народов Российской Федерации».

3. Настоящее решение вступает в силу с 01.09.2025. Пункт 2 настоящего решения действует до 01.09.2031.

4. Опубликовать настоящее решение на «Официальном интернет-портале правовой информации» (<http://www.pravo.gov.ru>) и разместить на официальном сайте управления государственной охраны объектов культурного наследия Кировской области.

Начальник управления



А.Ю. Грачев



Приложение

УТВЕРЖДЕНА

решением управления
государственной охраны объектов
культурного наследия Кировской
области
от 28.01.2025 № 17

ГРАНИЦА ТЕРРИТОРИИ

**объекта культурного наследия (памятника истории и культуры)
народов Российской Федерации федерального значения «Ограда»,
расположенного по адресу: Кировская область, Орловский район,
с. Чудиново, ул. 1-я Центральная, д. 32, входящего в состав объекта
культурного наследия (памятника истории и культуры) народов
Российской Федерации федерального значения «Комплекс сооружений»**

1. Граница территории Объекта включает в себя два участка.

1.1. Первый участок границы территории Объекта имеет следующие
координаты характерных точек в системе координат «МСК-43»:

| № п/п | Обозначение характерных точек границы территории Объекта | Координаты характерных точек границы территории Объекта в системе координат «МСК-43» | | Метод определения координат характерной точки | Средняя квадратичная погрешность положения характерной точки |
|----------|--|--|------------|--|---|
| | | X | Y | | |
| 1 | 1 | 609522.40 | 1337691.70 | геодезический метод | 0,1 метра |
| 2 | 2 | 609529.60 | 1337764.60 | геодезический метод | 0,1 метра |
| 3 | 3 | 609516.10 | 1337785.00 | геодезический метод | 0,1 метра |
| 4 | 4 | 609490.50 | 1337787.50 | геодезический метод | 0,1 метра |
| 5 | 5 | 609471.50 | 1337771.70 | геодезический метод | 0,1 метра |
| 6 | 6 | 609469.85 | 1337709.57 | геодезический метод | 0,1 метра |
| 7 | 7 | 609472.91 | 1337709.49 | геодезический метод | 0,1 метра |

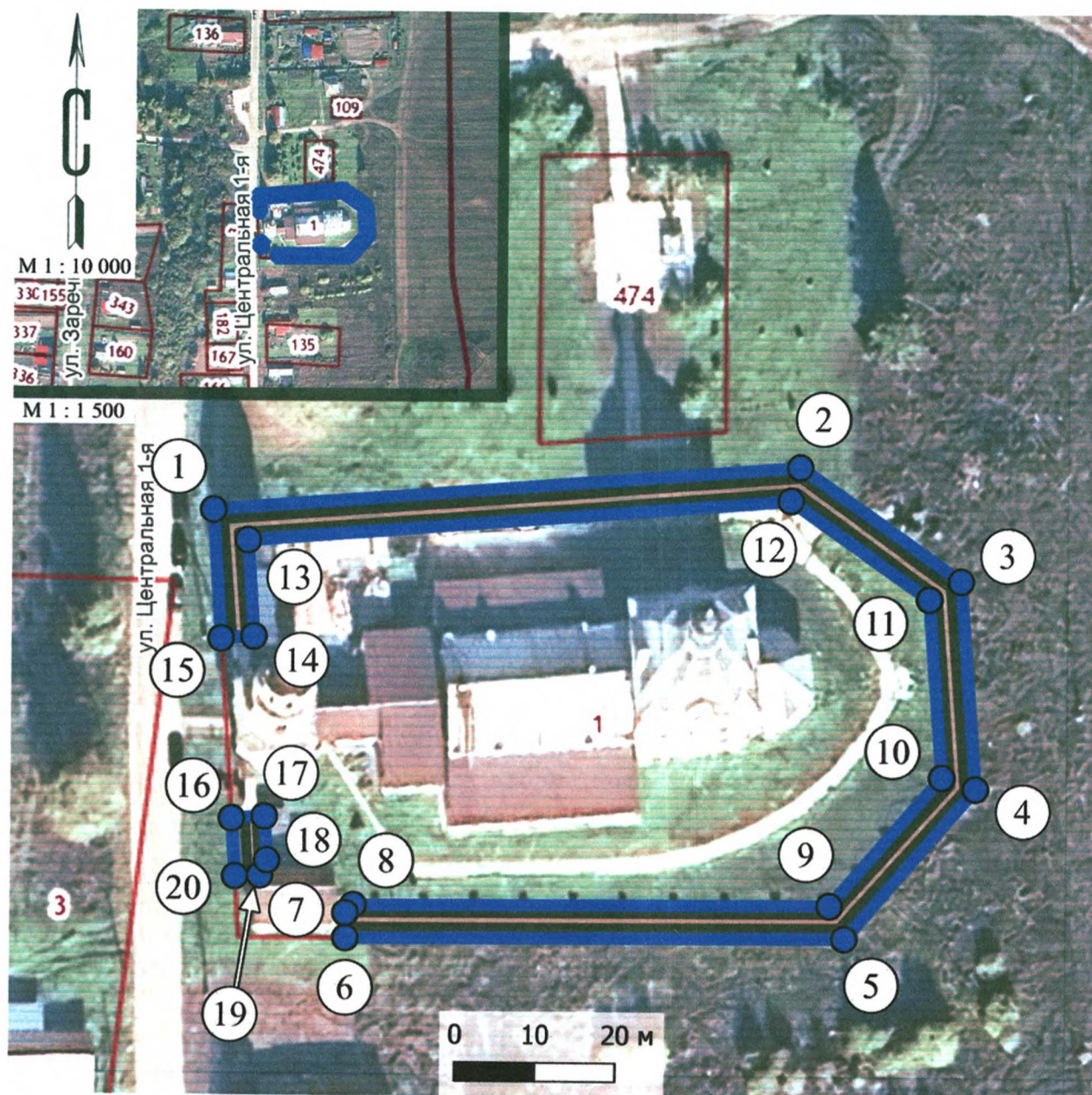
| № п/п | Обозначение характерных точек границы территории Объекта | Координаты характерных точек границы территории Объекта в системе координат «МСК-43» | | Метод определения координат характерной точки | Средняя квадратичная погрешность положения характерной точки |
|----------|--|--|------------|--|---|
| | | X | Y | | |
| 8 | 8 | 609473.94 | 1337710.46 | геодезический метод | 0,1 метра |
| 9 | 9 | 609475.51 | 1337769.75 | геодезический метод | 0,1 метра |
| 10 | 10 | 609491.79 | 1337783.29 | геодезический метод | 0,1 метра |
| 11 | 11 | 609513.77 | 1337781.14 | геодезический метод | 0,1 метра |
| 12 | 12 | 609525.41 | 1337763.56 | геодезический метод | 0,1 метра |
| 13 | 13 | 609518.75 | 1337696.09 | геодезический метод | 0,1 метра |
| 14 | 14 | 609506.92 | 1337697.12 | геодезический метод | 0,1 метра |
| 15 | 15 | 609506.56 | 1337693.07 | геодезический метод | 0,1 метра |
| 16 | 1 | 609522.40 | 1337691.70 | геодезический метод | 0,1 метра |

1.2. Второй участок границы территории Объекта имеет следующие координаты характерных точек в системе координат «МСК-43»:

| № п/п | Обозначение характерных точек границы территории Объекта | Координаты характерных точек границы территории Объекта в системе координат «МСК-43» | | Метод определения координат характерной точки | Средняя квадратичная погрешность положения характерной точки |
|----------|--|--|------------|--|---|
| | | X | Y | | |
| 1 | 16 | 609484.28 | 1337695.01 | геодезический метод | 0,1 метра |
| 2 | 17 | 609484.63 | 1337699.06 | геодезический метод | 0,1 метра |
| 3 | 18 | 609479.20 | 1337699.53 | геодезический метод | 0,1 метра |
| 4 | 19 | 609477.29 | 1337698.71 | геодезический метод | 0,1 метра |

| № п/п | Обозначение характерных точек границы территории Объекта | Координаты характерных точек границы территории Объекта в системе координат «МСК-43» | | Метод определения координат характерной точки | Средняя квадратичная погрешность положения характерной точки |
|----------|--|--|------------|--|---|
| | | X | Y | | |
| 5 | 20 | 609477.11 | 1337695.63 | геодезический метод | 0,1 метра |
| 6 | 16 | 609484.28 | 1337695.01 | геодезический метод | 0,1 метра |

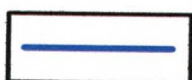
2. Графическое описание границы территории Объекта.



Условные обозначения:



Объект



Граница территории Объекта

1,2,3.....

Характерные точки границы территории Объекта