



МИНИСТЕРСТВО ЮСТИЦИИ
КИРОВСКОЙ ОБЛАСТИ

ЗАРЕГИСТРИРОВАНО

Регистрационный № 2587

от «03» октября 20 25 г.

**УПРАВЛЕНИЕ
ГОСУДАРСТВЕННОЙ ОХРАНЫ ОБЪЕКТОВ КУЛЬТУРНОГО
НАСЛЕДИЯ КИРОВСКОЙ ОБЛАСТИ**

РЕШЕНИЕ

02.10.2025

№ 97

г. Киров

Об утверждении границы территории объекта культурного наследия (памятника истории и культуры) народов Российской Федерации регионального значения «могила сестры Анны Мироновны (1883-1966 гг.)», входящего в состав объекта культурного наследия (памятника истории и культуры) народов Российской Федерации регионального значения «Могилы родственников С.М. Кирова»

В соответствии с подпунктом 10 пункта 2 статьи 33 Федерального закона от 25.06.2002 № 73-ФЗ «Об объектах культурного наследия (памятниках истории и культуры) народов Российской Федерации», Положением об управлении государственной охраны объектов культурного наследия Кировской области, утвержденным постановлением Правительства Кировской области от 17.05.2018 № 233-П, и разработанным Кировским областным государственным автономным учреждением «Научно-производственный центр по охране объектов культурного наследия Кировской области» проектом границы территории объекта культурного наследия (памятника истории и культуры) народов Российской Федерации регионального значения «могила сестры Анны Мироновны (1889-1966 гг.)», расположенного по адресу: Кировская область, Уржумский район, г. Уржум, кладбище, входящего в состав объекта культурного наследия (памятника истории и культуры) народов Российской Федерации регионального значения «Могилы родственников С.М. Кирова», управление государственной охраны объектов культурного наследия Кировской области РЕШИЛО:

1. Утвердить границу территории объекта культурного наследия (памятника истории и культуры) народов Российской Федерации регионального значения «могила сестры Анны Мироновны (1889-1966 гг.)», расположенного по адресу: Кировская область, Уржумский район, г. Уржум, кладбище, входящего в состав объекта культурного наследия (памятника истории и культуры) народов Российской Федерации регионального значения «Могилы родственников С.М. Кирова» (далее – Объект), согласно приложению.

2. Установить, что деятельность в границе территории Объекта осуществляется в соответствии с требованиями, предусмотренными пунктом 1 статьи 5.1 Федерального закона от 25.06.2002 № 73-ФЗ «Об объектах культурного наследия (памятниках истории и культуры) народов Российской Федерации».

3. Настоящее решение вступает в силу с 01.03.2026. Пункт 2 настоящего решения действует до 01.03.2032.

4. Опубликовать настоящее решение на «Официальном интернет-портале правовой информации» (<http://www.pravo.gov.ru>) и разместить на официальном сайте управления государственной охраны объектов культурного наследия Кировской области.

Начальник управления



А.Ю. Грачев

Приложение

УТВЕРЖДЕНА

решением управления
государственной охраны объектов
культурного наследия Кировской
области
от 02.10.2025 № 97

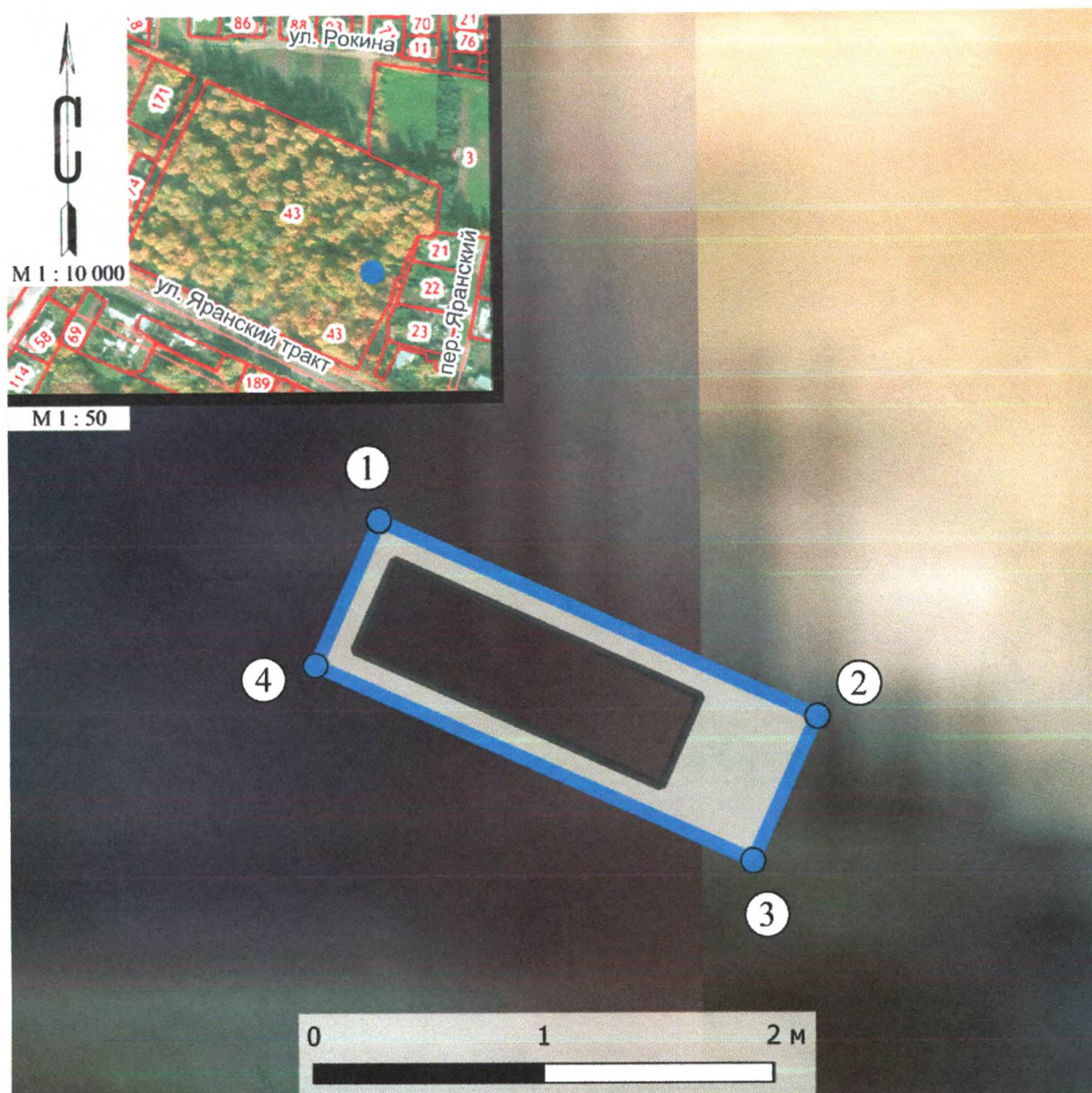
ГРАНИЦА ТЕРРИТОРИИ

**объекта культурного наследия (памятника истории и культуры)
народов Российской Федерации регионального значения «могила сестры
Анны Мироновны (1889-1966 гг.)», расположенного по адресу:
Кировская область, Уржумский район, г. Уржум, кладбище, входящего в
состав объекта культурного наследия (памятника истории и культуры)
народов Российской Федерации регионального значения «Могила
родственников С.М. Кирова»**

1. Граница территории Объекта имеет следующие координаты
характерных точек в системе координат «МСК-43»:

№ п/п	Обозначение характерных точек границы территории Объекта	Координаты характерных точек границы территории Объекта в системе координат «МСК-43»		Метод определения координат характерной точки	Средняя квадратичная погрешность положения характерной точки
		X	Y		
1	1	417939.50	2216286.71	геодезический метод	0,1 метра
2	2	417938.64	2216288.62	геодезический метод	0,1 метра
3	3	417938.01	2216288.34	геодезический метод	0,1 метра
4	4	417938.87	2216286.43	геодезический метод	0,1 метра
5	1	417939.50	2216286.71	геодезический метод	0,1 метра

2. Графическое описание границы территории Объекта.



Условные обозначения:



Объект



Граница территории Объекта

1,2,3.....

Характерные точки границы территории Объекта