



АДМИНИСТРАЦИЯ КОСТРОМСКОЙ ОБЛАСТИ

ПОСТАНОВЛЕНИЕ

от «19» ноября 2019 года № 456-а

г. Кострома

О внесении изменений в постановление администрации Костромской области от 15.05.2006 № 1

В соответствии с Федеральным законом от 3 августа 2018 года № 342-ФЗ «О внесении изменений в Градостроительный кодекс Российской Федерации и отдельные законодательные акты Российской Федерации», Законом Костромской области от 20 апреля 2019 года № 550-6-ЗКО «О внесении изменений в Закон Костромской области «Об особо охраняемых природных территориях в Костромской области», постановлением администрации Костромской области от 27 мая 2019 года № 194-а «О Типовом положении об особо охраняемой природной территории регионального значения»

администрация Костромской области **ПОСТАНОВЛЯЕТ:**

1. Внести в постановление администрации Костромской области от 15 мая 2006 года № 1 «Об образовании государственного природного заказника областного значения «Кологривская пойма» и создании его охранной зоны» (в редакции постановлений администрации Костромской области от 24.09.2007 № 224-а, от 24.06.2008 № 182-а, от 20.07.2010 № 247-а, от 06.10.2015 № 363-а, от 28.05.2018 № 218-а) следующие изменения:

1) в преамбуле слова «со статьями 8, 14, 15 Закона Костромской области от 30.09.2004 № 210-ЗКО «Об особо охраняемых природных территориях Костромской области» заменить словами «с законами Костромской области от 30 сентября 2004 года № 210-ЗКО «Об особо охраняемых природных территориях Костромской области», от 15 февраля 2012 года № 194-5-ЗКО «Об особо охраняемых природных территориях в Костромской области»;

2) положение о государственном природном заказнике областного значения «Кологривская пойма» (приложение № 1) изложить в новой редакции согласно приложению № 1 к настоящему постановлению;

3) положение об охранной зоне государственного природного заказника областного значения «Кологривская пойма» (приложение № 2)

изложить в новой редакции согласно приложению № 2 к настоящему постановлению.

2. Настоящее постановление вступает в силу со дня его официального опубликования.

п.п. Губернатор области



С. Ситников

Приложение № 1

к постановлению администрации
Костромской области
от «19» ноября 2019 г. № 456-а

ПОЛОЖЕНИЕ

о государственном природном заказнике областного значения
«Кологривская пойма»

1. Государственный природный заказник областного значения «Кологривская пойма» (далее – заказник «Кологривская пойма») создан в целях сохранения Ключевой Орнитологической Территории (КОТР; Important Bird Area - ИВА) международного значения.

2. Задачи заказника «Кологривская пойма»:

1) сохранение Ключевой Орнитологической Территории (КОТР; Important Bird Area - ИВА) международного значения. Территория внесена в Каталог КОТР Российской Федерации № КО-5;

2) охрана редких видов птиц, занесенных в красные книги Российской Федерации, Международного Союза Охраны Природы, Костромской области;

3) сохранение уникального места массовой остановки мигрирующих гусей в России;

4) сохранение природного комплекса, а также предотвращение нижеперечисленных негативных воздействий, которые угрожают природному комплексу и объектам охраны:

фактор беспокойства (нахождение на территории людей, техники, собак);

ведение сельскохозяйственных работ (выпас скота, сенокошение, работа сельскохозяйственной техники);

весенние палы травы;

весенняя охота;

складирование древесины.

3. Профиль заказника «Кологривская пойма» – зоологический (орнитологический). Кластерность заказника «Кологривская пойма» – 1.

4. Заказник «Кологривская пойма» создан без ограничения срока действия.

5. Общая площадь заказника «Кологривская пойма» в окружных границах составляет 382,21 га, в том числе:

- земли сельскохозяйственного назначения – 320,67 га;

- земли запаса – 61,54 га.

6. Заказник «Кологривская пойма» создается без изъятия земельных участков.

7. Функциональное зонирование на территории заказника «Кологривская пойма» не предусмотрено.

8. Основные виды разрешенного использования земельных участков, расположенных в границах заказника «Кологривская пойма»:

Код	Наименование вида разрешенного использования земельного участка	Запрещенные виды, входящие в описание вида разрешенного использования земельного участка
1.19	Сенокошение	-
1.20	Выпас сельскохозяйственных животных	-
9.0	Деятельность по особой охране и изучению природы	-
9.1	Охрана природных территорий	-

9. Описание природных особенностей заказника «Кологривская пойма».

Заказник «Кологривская пойма» располагается в пойме среднего течения р. Унжа (левый приток 1 порядка р. Волга). Пойма характеризуется мелко-волнисто-гривистым микрорельефом со старичными понижениями, некоторые из которых обводнены и заняты озерами или заболочены.

Доминантные урочища - поймы с аллювиальными дерновыми и агродерновыми почвами на слоистых супесях и суглинках под разнотравно-злаковыми лугами.

В травостое пойменных лугов широко распространены клевер ползучий и мясо-красный (*Trifolium repens* L., *T. incarnatum* L.), одуванчик лекарственный (*Taraxacum officinalis* (L.) Webb ex F.H. Wigg.), манжетка обыкновенная (*Alchemilla vulgaris* L.), лапчатка гусиная (*Potentilla anserina* L.). Локальные понижения, расположенные в пределах поймы, заняты влажнотравьем, представленным щучкой дернистой (*Deschampsia cespitosa* (L.) P. Beauv.) и осокой пузырчатой (*Carex vesicaria* L.). Пойма местами зарастает кустами ивы и ольхи. На открытых акваториях обычна кувшинка белоснежная (*Nymphaea candida* J. Presl et C. Presl).

Наибольшая природоохранная ценность заказника «Кологривская пойма» заключается в том, что во время весеннего пролета на его территории останавливаются многочисленные стаи диких гусей. По данным специальных учетов 1999 - 2004 годов, здесь одновременно находились 8 - 12 тысяч гусей, а по данным анкетирования в предшествующие годы - до 12 - 17 тысяч. По оценке специалистов, в течение сезона миграции этим местом отдыха (ситбищем) пользуются от

30 до 50 тысяч гусей, последовательно сменяя друг друга. Подобные скопления гусей на небольшом участке - явление редкое не только для Костромской области, но и для всей территории Центральной России, а в непосредственной близости к городу - для всей России. Преобладающими видами являются белолобый гусь (*Anser albifrons* Scopoli) и гуменник (*Anser fabalis* Latham). Также ежегодно отмечается серый гусь (*Anser anser* L.), численность которого в отдельные годы достигает 400 - 800 особей. Перелетные гуси находятся на территории заказника «Кологривская пойма» с последней декады апреля до конца мая, а в отдельные годы с низким фоном температуры воздуха весной - до конца первой декады июня. Отмечено, что в дневное время часть гусей разлетается на кормежку с пойменных лугов на водоразделы, где они кормятся клевером или собирают зерно-падалицу, а на ночевку собираются обратно на пойму.

Указанные показатели общей численности гусей и их отдельных видов соответствуют критериям Ключевой Орнитологической Территории международного значения.

На территории заказника «Кологривская пойма» отмечены пискулька (*Anser erythropus* L.) и краснозобая казарка (*Branta ruficollis* Pall.) - виды, занесенные в Красную книгу Международного Союза Охраны Природы (оба вида имеют высокий природоохранный статус – «уязвимые») и Красную книгу Российской Федерации; краснозобая казарка также включена в Приложение 2 к «Конвенции о международной торговле видами дикой фауны и флоры, находящимися под угрозой исчезновения (СИТЕС)». На территории заказника «Кологривская пойма» одновременно отмечалось до 60 особей пискульки и до 40 - 50 краснозобой казарки – это высокий показатель концентрации видов, подлежащих особой охране.

Высокую ценность заказнику «Кологривская пойма» придают гнездовые группировки куликов, занесенных в Красную книгу Российской Федерации: большого кроншнепа (*Numenius arquata* L.) численностью более 10 пар и материкового кулика-сороки (*Haematopus ostralegus* L.) численностью до 10 пар. Территория заказника «Кологривская пойма» служит кормовым и гнездовым биотопом птиц, занесенных в Красную книгу Костромской области: лебедь-кликун (*Cygnus cygnus* L.), серая цапля (*Ardea cinerea* L.), большой улит (*Tringa nebularia* Gun.), травник (*Tringa totanus* L.).

Участок поймы с многочисленными старичными понижениями, заполняющимися во время половодья водой, является местом отдыха мигрирующих околоводных птиц: разнообразных куликов (600 - 1200 особей), уток (800 - 2000 особей), чаек (400 - 1500 особей). Чаще всего встречаются: улиты (*Tringa* spp.), песочники (*Calidris* spp.), веретенники (*Limosa* spp.), кряквы (*Anas platyrhynchos* L.), чирки-свистунки (*Anas crecca* L.), чирки-трескунки (*Anas querquedula* L.), шилохвости (*Anas acuta* L.), свиязи (*Anas penelope* L.), широконоски (*Anas*

clupeata L.), красноголовые нырки (*Aythya ferina* L.), сизые, озерные и малые чайки (*Larus canus* L., *L. ridibundus* L., *L. minutus* Pall.).

10. Природными объектами особой охраны на территории заказника «Кологривская пойма» являются:

1) Ключевая Орнитологическая Территория (КОТР) международного значения № КО-5, Каталог КОТР Российской Федерации;

2) гнездящиеся и мигрирующие виды птиц, занесенные в Красную книгу Российской Федерации и Красную книгу Международного Союза Охраны Природы: пискулька (*Anser erythropus* L.), краснозобая казарка (*Branta ruficollis* Pall.), кулик-сорока (*Haematopus ostralegus* L.), большой кроншнеп (*Numenius arquata* L.);

3) гнездящиеся и мигрирующие виды птиц, занесенные в Красную книгу Костромской области: лебедь-кликун (*Cygnus cygnus* L.), серая цапля (*Ardea cinerea* L.), большой улит (*Tringa nebularia* Gun.), травник (*Tringa totanus* L.);

4) уникальная для Российской Федерации массовая остановка мигрирующих гусей.

11. На территории заказника «Кологривская пойма» устанавливается режим особой охраны.

На территории заказника «Кологривская пойма» запрещаются:

1) посещение территории заказника «Кологривская пойма» в период с 15 апреля по 25 мая, за исключением случаев, связанных с исполнением служебных обязанностей должностными лицами уполномоченных органов в области охраны окружающей природной среды, а также в научных целях;

2) строительство зданий и сооружений, если их назначение не связано с функционированием заказника «Кологривская пойма», а также дорог и других коммуникаций;

3) организация туристических стоянок, бивуаков, разведение костров;

4) складирование лесо- и пиломатериалов;

5) проведение авиационно-химических работ;

6) применение химических средств борьбы с вредителями, болезнями растений, сорняками и малоценными породами древесно-кустарниковой растительности;

7) складирование ядохимикатов, минеральных удобрений, горюче-смазочных материалов, органических удобрений, бытовых и промышленных отходов;

8) захламление и замусоривание территории;

9) добыча и разведка полезных ископаемых;

10) перемещение по территории заказника «Кологривская пойма» с использованием механических транспортных средств в период с 1 апреля по 30 июня (за исключением случаев, связанных с обеспечением режима особой охраны и в научных целях);

11) охота в период с 15 апреля по 25 мая;

12) выгул и натаска собак;

13) все виды лова рыбы в период с 1 апреля по 25 мая на р. Унжа в пределах территории заказника «Кологривская пойма» и на пойменных озерах;

14) палы тростников и травы;

15) иные виды деятельности, наносящие вред объектам особой охраны и природному комплексу заказника «Кологривская пойма».

12. Заказник «Кологривская пойма» создается:

1) с созданием администрации;

2) с установлением охранной зоны.

13. Управление заказником «Кологривская пойма» осуществляет департамент природных ресурсов и охраны окружающей среды Костромской области.

Государственный надзор в области охраны и использования особо охраняемых природных территорий на территории заказника «Кологривская пойма» осуществляют должностные лица департамента природных ресурсов и охраны окружающей среды Костромской области.

14. Заказник «Кологривская пойма» находится в ведении департамента природных ресурсов и охраны окружающей среды Костромской области.

Описание местоположения границ заказника «Кологривская пойма», определенных в системе координат МСК-44, представлено в приложении № 1 к настоящему Положению.

Графическое описание местоположения границ заказника «Кологривская пойма» представлено в приложении № 2 к настоящему Положению.

Приложение № 1

к положению о государственном
природном заказнике областного
значения «Кологривская пойма»

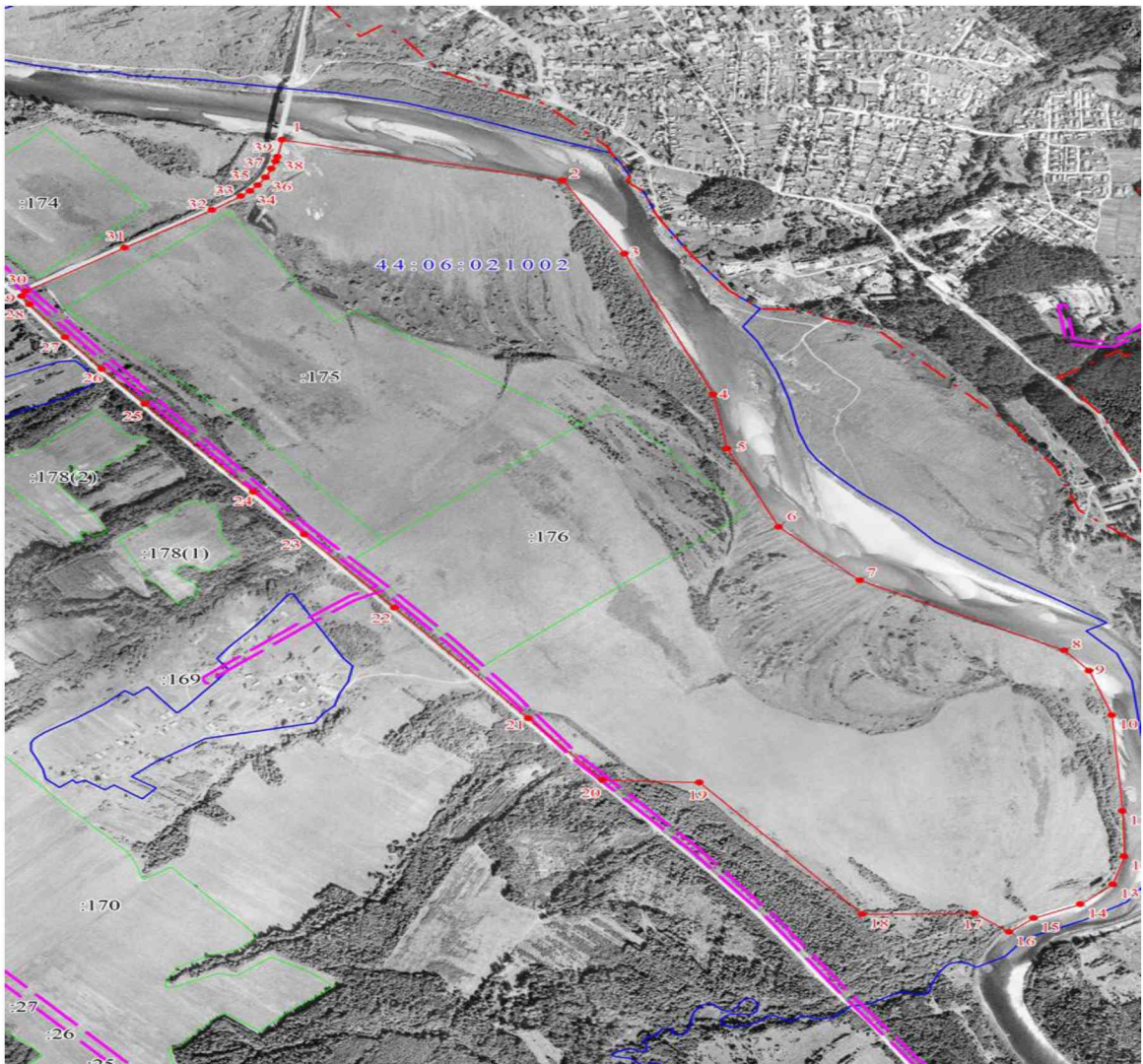
ОПИСАНИЕ
местоположения границ государственного природного заказника
областного значения «Кологривская пойма»
(Система координат МСК-44, зона 2)

Обозначение характерных точек границ	Координаты, м	
	X	Y
1	2	3
1	408255.38	2235642.94
2	408095.17	2236370.35
3	407806.95	2236530.81
4	407253.61	2236760.67
5	407041.04	2236795.93
6	406733.07	2236929.83
7	406522.86	2237141.39
8	406248.03	2237671.86
9	406166.69	2237735.91
10	405992.62	2237794.83
11	405615.02	2237821.60
12	405437.61	2237826.96
13	405326.81	2237797.73
14	405249.15	2237713.37
15	405194.25	2237592.19
16	405140.02	2237527.92
17	405213.45	2237438.34
18	405209.44	2237147.79
19	405728.42	2236725.45
20	405737.37	2236473.62
21	405979.73	2236281.31
22	406414.40	2235934.50
23	406702.62	2235700.35
24	406870.16	2235568.79
25	407218.63	2235289.45
26	407354.70	2235175.46
27	407479.17	2235080.91
28	407609.02	2234988.04
29	407639.53	2234967.50
30	407660.45	2234977.96

1	2	3
31	407831.11	2235234.25
32	407978.82	2235461.02
33	408033.08	2235535.50
34	408054.06	2235558.90
35	408076.54	2235578.96
36	408107.00	2235599.72
37	408141.74	2235615.54
38	408170.42	2235625.79
39	408187.45	2235630.65
1	408255.38	2235642.94

к положению о государственном природном заказнике областного значения «Кологривская пойма»

ГРАФИЧЕСКОЕ ОПИСАНИЕ
местоположения границ государственного природного заказника
областного значения «Кологривская пойма»



Используемые условные знаки и обозначения:

	Характерная точка границы объекта землеустройства		Граница кадастрового квартала
	Граница объекта землеустройства		Надписи кадастрового номера земельного участка

Приложение № 2

к постановлению администрации
Костромской области
от «19» ноября 2019 г. № 456-а

ПОЛОЖЕНИЕ

об охранной зоне государственного природного заказника
областного значения «Кологривская пойма»

1. Охранная зона государственного природного заказника областного значения (далее – охранная зона заказника «Кологривская пойма») создана в целях сохранения объектов охраны государственного природного заказника «Кологривская пойма».

2. Охранная зона заказника «Кологривская пойма» создана без ограничения срока действия с учетом особой природоохранной, экологической, средообразующей, научной, эстетической и рекреационной ценности территории.

3. Общая площадь охранной зоны заказника «Кологривская пойма» в окружных границах составляет 4615,08 га, в том числе:

- земли сельскохозяйственного назначения – 4 580,18 га;
- земли запаса – 4,6 га;
- земли промышленности – 30,3 га.

4. На территории охранной зоны заказника «Кологривская пойма» устанавливается режим особой охраны.

На территории охранной зоны заказника «Кологривская пойма» запрещаются:

- 1) охота, выгул и натаска собак в период с 15 апреля по 25 мая;
- 2) организация туристических стоянок, бивуаков, разведение костров вне специально отведенных мест;
- 3) проведение авиационно-химических работ;
- 4) применение химических средств борьбы с вредителями, болезнями растений, сорняками и малоценными породами древесно-кустарниковой растительности в период с 1 марта по 1 июня;
- 5) складирование ядохимикатов, минеральных удобрений, горюче-смазочных материалов, органических удобрений, бытовых и промышленных отходов в неустановленных местах;
- 6) захламление и замусоривание территории;
- 7) палы тростников и травы;
- 8) иные виды деятельности, оказывающие негативное воздействие на объекты особой охраны заказника «Кологривская пойма».

5. Государственный надзор в области охраны и использования особо охраняемых природных территорий на территории охранной зоны

заказника «Кологривская пойма» осуществляют должностные лица департамента природных ресурсов и охраны окружающей среды Костромской области.

6. Описание местоположения границ охранной зоны заказника «Кологривская пойма», определенных в системе координат МСК-44, представлено в приложении № 1 к настоящему Положению.

Графическое описание местоположения границ охранной зоны заказника «Кологривская пойма» представлено в приложении № 2 к настоящему Положению.

Приложение № 1

к положению об охранной зоне
государственного природного
заказника областного значения
«Кологривская пойма»

ОПИСАНИЕ
местоположения границ охранной зоны
государственного природного заказника областного значения
«Кологривская пойма»
(Система координат МСК-44, зона 2)

Обозначение характерных точек границ	Координаты, м	
	X	Y
1	2	3
1	410262.860	2231064.400
2	410215.280	2231078.580
3	410177.310	2231115.030
4	410081.130	2231337.770
5	409903.150	2231647.880
6	409860.420	2231701.730
7	409779.200	2231754.730
8	409719.710	2231841.650
9	409687.480	2231965.760
10	409570.860	2232167.960
11	409516.690	2232353.750
12	409297.000	2232508.650
13	409258.020	2232546.110
14	409237.430	2232564.520
15	409209.080	2232618.190
16	409202.330	2232709.120
17	409171.370	2232843.960
18	409156.770	2232940.960
19	409077.800	2233545.390
20	409036.800	2233620.310
21	408957.320	2233714.970
22	408810.010	2233838.490
23	408644.110	2234013.770
24	408347.470	2234291.190
25	408655.610	2234435.830
26	408487.550	2234679.830
27	408388.490	2235069.150
28	408299.240	2235503.540
29	408257.800	2235643.440
30	408187.450	2235630.650

1	2	3
31	408141.740	2235615.540
32	408107.000	2235599.720
33	408076.540	2235578.960
34	408033.080	2235535.500
35	407978.820	2235461.020
36	407660.450	2234977.960
37	407639.530	2234967.500
38	407609.020	2234988.040
39	407479.170	2235080.910
40	407354.700	2235175.460
41	407218.630	2235289.450
42	406870.160	2235568.790
43	406702.620	2235700.350
44	406414.400	2235934.500
45	405979.730	2236281.310
46	405737.370	2236473.620
47	405728.420	2236725.450
48	405209.440	2237147.790
49	405213.450	2237438.340
50	405140.020	2237527.920
51	405065.390	2237459.990
52	404924.090	2237442.770
53	404688.590	2237519.940
54	404495.230	2237678.980
55	404274.590	2237969.560
56	404165.520	2238116.080
57	403977.120	2238523.270
58	403895.930	2238724.990
59	403715.290	2238647.370
60	403616.910	2238490.070
61	403596.300	2238459.100
62	403732.610	2238304.040
63	403795.440	2238358.490
64	403945.860	2238139.190
65	403980.640	2238163.390
66	404015.310	2238117.960
67	403897.460	2238020.470
68	403925.440	2237926.700
69	403947.370	2237892.670
70	403928.460	2237874.520
71	403877.310	2237891.160
72	403773.930	2237825.080
73	403744.490	2237865.630
74	403788.080	2237896.460
75	403748.230	2237960.730
76	403647.410	2237938.920
77	403620.510	2238022.790
78	403705.130	2238061.310
79	403633.700	2238160.990

1	2	3
80	403595.480	2238275.310
81	403559.940	2238297.240
82	403465.650	2238358.450
83	403206.150	2238117.100
84	403206.150	2238055.060
85	402938.420	2237797.250
86	402583.920	2237542.020
87	402437.660	2237497.510
88	402274.050	2237559.730
89	401917.070	2237495.580
90	401582.610	2237552.560
91	401542.880	2237543.160
92	401512.540	2237507.770
93	401448.250	2237465.140
94	401365.350	2237408.280
95	401202.810	2237339.650
96	401143.570	2237326.650
97	401061.940	2237311.470
98	401009.930	2237325.200
99	400899.880	2237281.520
100	400803.870	2237243.230
101	400715.670	2237181.820
102	400625.370	2237139.230
103	400554.570	2237084.290
104	400463.550	2236924.650
105	400434.500	2236813.010
106	401232.870	2236310.090
107	400609.970	2235212.030
108	400824.450	2235359.630
109	401012.200	2235527.290
110	401149.800	2235391.270
111	401372.720	2235350.150
112	401394.860	2235236.290
113	401382.210	2235022.790
114	401244.620	2234918.410
115	401070.650	2234712.810
116	401024.790	2234345.800
117	400969.440	2233947.260
118	400899.850	2233311.950
119	401026.370	2232395.130
120	401026.460	2232323.670
121	401461.740	2232343.340
122	401793.470	2232606.230
123	402015.970	2232869.230
124	402052.380	2232954.230
125	402424.560	2233324.390
126	402847.310	2233384.690
127	403478.410	2233683.700
128	403734.280	2233867.690

1	2	3
129	403789.630	2233679.460
130	403773.810	2233535.440
131	403882.030	2233446.230
132	403958.890	2233316.560
133	403811.150	2233148.780
134	403625.060	2232912.070
135	403465.260	2232709.750
136	403443.010	2232604.480
137	403510.900	2232551.390
138	403645.280	2232452.400
139	404063.990	2232441.830
140	404492.810	2232283.440
141	404754.900	2232450.550
142	405295.840	2232414.210
143	405303.930	2232298.780
144	405028.840	2231375.730
145	405038.950	2230245.830
146	405000.320	2229325.940
147	405243.250	2229026.640
148	405520.360	2228880.560
149	406740.070	2228609.960
150	407225.530	2228678.290
151	407478.370	2228738.770
152	407670.530	2228926.870
153	407791.950	2229138.790
154	407866.740	2229191.930
155	407921.940	2229365.540
156	408117.560	2229647.260
157	408386.580	2229689.500
158	408497.830	2229733.930
159	408512.120	2229777.230
160	408716.290	2229857.210
161	408785.060	2229958.380
162	408944.860	2229976.440
163	409079.370	2230087.670
164	409104.650	2230146.360
165	409211.860	2230173.580
166	409257.370	2230230.230
167	409565.170	2230347.260
168	409647.760	2230456.600
169	409612.360	2230502.200
170	409652.810	2230566.960
171	409690.230	2230543.630
172	409771.140	2230663.010
173	409845.980	2230738.870
174	409940.040	2230754.960
175	410045.220	2230878.370
176	410007.800	2230914.860
177	410122.090	2231038.250

1	2	3
178	410153.440	2231009.870
1	410262.860	2231064.400
179	404510.380	2236874.100
180	404536.360	2236897.790
181	404495.840	2236937.310
182	404479.090	2236997.340
183	404470.730	2237026.650
184	404582.400	2237007.110
185	404586.580	2236994.550
186	404604.730	2236993.850
187	404624.430	2237052.210
188	404593.850	2237082.350
189	404473.500	2237074.130
190	404490.960	2237087.390
191	404531.790	2237136.920
192	404483.220	2237178.580
193	404425.340	2237108.320
194	404401.680	2237139.050
195	404405.100	2237196.280
196	404419.560	2237250.290
197	404390.480	2237264.540
198	404354.210	2237215.820
199	404305.710	2237132.770
200	404231.290	2237164.870
201	404252.230	2237201.160
202	404164.980	2237261.190
203	404144.730	2237226.290
204	404142.990	2237170.230
205	404168.470	2237116.010
206	404282.250	2237040.620
207	404320.810	2236943.630
208	404427.440	2236944.290
179	404510.380	2236874.100
209	406842.410	2232606.450
210	406895.340	2232741.480
211	406976.360	2232822.490
212	406940.710	2232951.040
213	406891.920	2233108.080
214	406821.750	2233111.710
215	406815.690	2233093.020
216	406767.980	2233092.280
217	406727.650	2233129.540
218	406726.830	2233217.850
219	406586.850	2233176.620
220	406449.410	2232993.710
221	406421.130	2232849.500
222	406404.360	2232707.350
223	406423.480	2232650.930
224	406563.640	2232709.820

1	2	3
225	406718.700	2232709.040
209	406842.410	2232606.450
226	406124.740	2235278.040
227	406002.490	2235368.120
228	406171.660	2235504.110
229	406222.350	2235468.580
230	406478.630	2235666.170
231	406186.030	2235824.760
232	406124.110	2235812.600
233	406029.020	2235777.220
234	405962.680	2235725.250
235	405900.760	2235443.300
236	405751.570	2235250.920
237	405707.270	2235315.040
238	405664.150	2235279.660
239	405718.330	2235205.580
240	405699.530	2235182.350
241	405737.120	2235130.400
242	405706.200	2235068.690
243	405742.650	2235028.670
244	405888.960	2234978.850
226	406124.740	2235278.040
245	408762.890	2232703.570
246	408815.320	2232761.230
247	408808.770	2232770.410
248	408765.510	2232772.380
249	408756.340	2232779.590
250	408756.340	2232793.360
251	408774.030	2232808.430
252	408841.530	2232834.640
253	408857.640	2232832.020
254	408879.340	2232818.920
255	408915.970	2232853.030
256	408925.790	2232868.140
257	408928.570	2232953.980
258	408947.800	2233005.040
259	409023.400	2233047.650
260	409037.270	2233069.280
261	409007.570	2233091.400
262	409017.910	2233106.640
263	409010.720	2233127.300
264	409057.480	2233277.570
265	408900.140	2233362.480
266	408916.150	2233432.480
267	408915.290	2233523.650
268	408902.530	2233535.820
269	408924.580	2233556.130
270	408910.650	2233571.220
271	408760.940	2233441.820

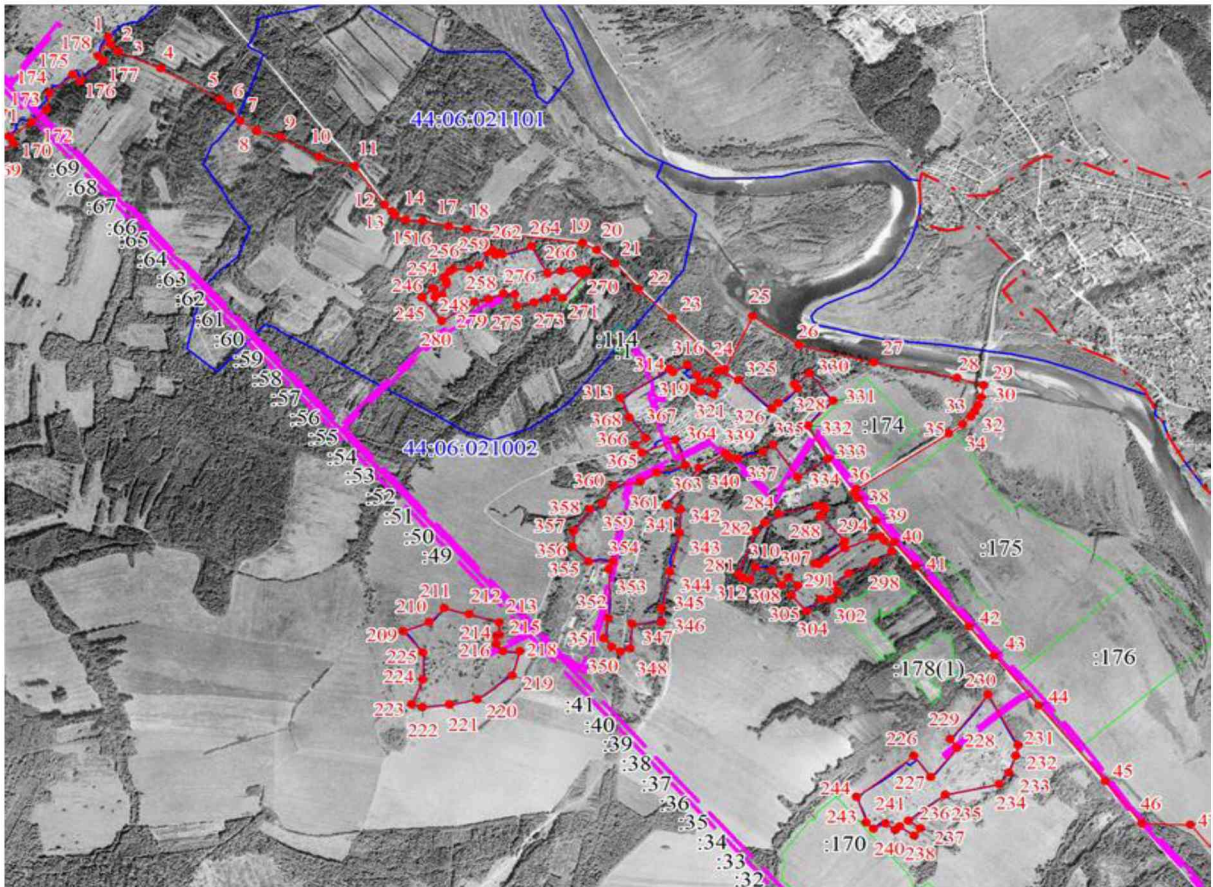
1	2	3
272	408795.180	2233401.220
273	408758.130	2233357.580
274	408733.530	2233292.480
275	408713.450	2233202.650
276	408780.760	2233189.880
277	408784.280	2233130.490
278	408752.010	2233051.930
279	408735.870	2232980.900
280	408627.950	2232807.770
245	408762.890	2232703.570
281	407172.730	2234359.300
282	407416.990	2234450.350
283	407467.880	2234499.330
284	407516.860	2234572.690
285	407562.670	2234773.650
286	407559.790	2234809.560
287	407540.410	2234812.430
288	407502.210	2234789.460
289	407360.160	2234917.240
290	407232.380	2234759.180
291	407228.180	2234784.390
292	407256.580	2234818.430
293	407319.170	2234916.730
294	407383.690	2235063.980
295	407387.000	2235105.340
296	407363.840	2235126.840
297	407302.610	2235163.170
298	407239.760	2235073.900
299	407175.240	2234938.240
300	407107.410	2234857.180
301	407066.120	2234882.000
302	407024.690	2234843.950
303	407026.420	2234794.320
304	406956.870	2234716.560
305	407047.860	2234637.150
306	407105.640	2234671.020
307	407151.920	2234620.020
308	407108.430	2234586.410
309	407190.800	2234537.690
310	407213.660	2234450.500
311	407138.350	2234422.650
312	407149.750	2234385.150
281	407172.730	2234359.300
313	408184.640	2233744.800
314	408353.860	2233997.500
315	408332.320	2234018.140
316	408376.290	2234095.320
317	408315.270	2234141.980
318	408279.370	2234162.620

1	2	3
319	408241.680	2234125.830
320	408219.250	2234161.720
321	408203.990	2234230.830
322	408257.840	2234249.670
323	408282.960	2234208.390
324	408341.300	2234254.160
325	408287.000	2234360.500
326	408122.330	2234536.750
327	408154.700	2234569.970
328	408238.990	2234671.360
329	408265.020	2234654.320
330	408326.680	2234731.390
331	408168.990	2234857.130
332	408024.510	2234724.310
333	407834.250	2234830.200
334	407729.330	2234670.460
335	407916.880	2234540.340
336	407872.450	2234488.810
337	407834.310	2234356.790
338	407842.940	2234312.580
339	407865.660	2234292.650
340	407781.320	2234151.750
341	407565.020	2233984.220
342	407543.070	2234059.960
343	407408.870	2234052.740
344	407185.190	2234003.270
345	406972.800	2233959.810
346	406895.590	2233960.720
347	406886.130	2233803.660
348	406743.440	2233795.580
349	406725.370	2233744.000
350	406751.590	2233697.760
351	406800.490	2233657.020
352	406916.710	2233679.820
353	407199.230	2233681.610
354	407243.200	2233705.840
355	407243.310	2233575.890
356	407329.300	2233492.760
357	407417.440	2233497.310
358	407543.520	2233584.770
359	407575.270	2233650.200
360	407676.520	2233704.440
361	407702.710	2233846.730
362	407756.550	2233934.680
363	407797.830	2234083.650
364	407944.770	2234031.490
365	407868.650	2233855.400
366	407914.500	2233818.910
367	407953.980	2233876.350






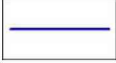


1	2	3
368	408071.540	2233788.390
313	408184.640	2233744.800
369	404074.720	2234123.780
370	404132.800	2234298.890
371	404079.850	2234313.620
372	404013.100	2234123.770
369	404074.720	2234123.780

к положению об охранной зоне
государственного природного
заказника областного значения
«Кологривская пойма»

ГРАФИЧЕСКОЕ ОПИСАНИЕ
местоположения границ охранной зоны
государственного природного заказника областного значения
«Кологривская пойма»



Используемые условные знаки и обозначения:

	Характерная точка границы объекта землеустройства		Существующая часть границы, имеющиеся в ЕГРН сведения о которой достаточны для определения ее местоположения
	Граница объекта землеустройства		Надписи кадастрового номера земельного участка
	Граница охранной зоны		Граница кадастрового квартала
	Граница территориальной зоны		Обозначение кадастрового квартала