

ИНСПЕКЦИЯ ПО ОХРАНЕ ОБЪЕКТОВ КУЛЬТУРНОГО НАСЛЕДИЯ КОСТРОМСКОЙ ОБЛАСТИ

ПРИКАЗ

от « 06 » 09 2024 года № 66-НПА

г. Кострома

Об утверждении предмета охраны объекта культурного наследия регионального значения «Дом жилой Благовещенского», нач. XIX в. (Костромская область, г. Кострома, ул. Горная, 4)

В соответствии с Федеральным законом от 25 июня 2002 года № 73-ФЗ «Об объектах культурного наследия (памятниках истории и культуры) народов Российской Федерации», положением об инспекции по охране объектов культурного наследия Костромской области, утвержденным постановлением губернатора Костромской области от 16 ноября 2015 года №206 «Об инспекции по охране объектов культурного наследия Костромской области», на основании проекта предмета охраны объекта культурного наследия регионального значения «Дом жилой Благовещенского», нач. XIX в. (Костромская область, г. Кострома, ул. Горная, 4),

ПРИКАЗЫВАЮ:

1. Утвердить предмет охраны объекта культурного наследия регионального значения «Дом жилой Благовещенского», нач. XIX в. (адрес в соответствии с актом о постановке на государственную охрану: Костромская область, г. Кострома, ул. Горная, 4; адрес в соответствии с Федеральной информационной адресной системой: Костромская область, городской округ город Кострома, город Кострома, улица Горная, дом 4), согласно приложению.

2. Настоящий приказ вступает в силу со дня его официального опубликования.

Начальник инспекции



С.Е. Голикова

Приложение

УТВЕРЖДЕН
приказом инспекции по охране
объектов культурного наследия
Костромской области

от « 06 » 09 2024 г. № 66-НПА

ПРЕДМЕТ ОХРАНЫ

объекта культурного наследия регионального значения
«Дом жилой Благовещенского», нач. XIX в.
(Костромская область, г. Кострома, ул. Горная, 4)

1. Предметом охраны является двухэтажное кирпичное оштукатуренное (юго-западный, юго-восточный и частично северо-восточный фасады) и окрашенное здание с подвалом, Г-образное в плане, под вальмовой крышей.

2. Связь с ландшафтом и архитектурно-художественным ансамблем окружающих построек:

1) главным фасадом выходит на «красную» линию улицы Горная (центральная улица города);

2) имеет большое градостроительное значение, определяя застройку квартала;

3) расположено без отступа от линии застройки улицы.

3. Стилистические особенности объекта: здание в стиле раннего классицизма.

4. Объемно-пространственная и планировочная композиция объекта в габаритах капитальных стен и перекрытий (приложение №1 к настоящему предмету охраны):

1) двухэтажное с подвалом Г-образное в плане здание, вытянутое вдоль улицы;

2) общий габарит здания:

по юго-западному фасаду - 17,52 п.м.,

по северо-западному фасаду - 19,23 п.м. (правая часть - 5,47 п.м.),

по северо-восточному фасаду - 15,63 п.м. (левая часть - 9,12 п.м.),

по юго-восточному фасаду - 18,81 п.м.;

3) высотная отметка по южному углу - от верхнего уровня цоколя до подшива кровли - 6,7 м., от верхнего уровня цоколя до земли - 1,1 м.;

высотная отметка по восточному углу - от верхнего уровня цоколя до подшива кровли - 6,6 м., от верхнего уровня цоколя до земли - 1,2 м.;

высотная отметка по северному углу - от земли до подшива кровли - 7,2 м.;

высотная отметка по западному углу - от земли до подшива кровли - 7,3 м.

5. Композиционное решение фасадов (приложение №1 к настоящему предмету охраны).

5.1. Юго-восточный фасад:

трехчастная структура фасада;

9 осей проемов: по 6 оси в уровне подвала проем (местоположение), назначение остальных проемов в осях - оконные.

5.2. Юго-западный фасад:

8 осей проемов:

по 1, 2, 3, 4, 5, 6, 8 осям оконные проемы в уровне 1-го и 2-го этажей;

по 7 оси - ниши в уровне 1-го и 2-го этажей;

по 2 и 8 оси (со смещением в лево) оконные проемы в уровне подвала;

по 3 и 4 осям дверные проемы в уровне подвала (местоположение, назначение).

5.3. Северо-западный фасад:

1) правая часть:

2 оси оконных проемов в уровне 1-го и 2-го этажей;

2) левая часть:

2 оси в уровне 1-го и 2-го этажей: в уровне 2-го этажа - оконные проемы; в уровне 1-го этажа - ниши.

5.4. Северо-восточный фасад:

1) левая часть:

4 оси проемов:

по 1, 3 и 4 осям - в уровне 1-го и 2-го этажей оконные проемы;

по 2 оси - в уровне 1-го и 2-го этажей ниши;

по 3 оси в уровне подвала проем (местоположение);

2) правая часть: 3 оси оконных проемов в уровне 1-го и 2-го этажей.

6. Архитектурно-художественное оформление фасадов, включая форму, размер и оформление оконных и дверных проемов (приложения №№1, 2 к настоящему предмету охраны).

6.1. Юго-восточный фасад:

1) гладкий выступающий цоколь;

2) поэтажные лопатки с профилированной филенкой в уровне 1-го и 2-го этажей - по флангам фасада и в простенках между 3-й и 4-й, 6-й и 7-й осями;

3) профилированная тяга, проходящая в уровне основания проемов 2-го этажа;

4) оформление оконных проемов 1-го этажа: прямоугольное очертание проема; наличник рамочный мелкопрофилированный, боковые

стойки с профилем, подоконный карниз профилированный; в надоконной части тянутый профилированный поясок;

5) профилированные сандрики-полочки на изящных воллютообразных с растительными мотивами лепных кронштейнах над оконными проемами 1-го этажа;

6) оформление оконных проемов 2-го этажа: прямоугольное очертание проема; тянутый рамочный мелкопрофилированный наличник, объемный растительный лепной декор в верхней части наличника; в верхней части наличника - лепной декор (растительная гирлянда с розеткой в центре);

7) профилированный венчающий карниз с гладким выступающим фризом;

8) прямоугольное очертание окон подвального этажа.

6.2. Юго-западный фасад:

1) прямоугольное очертание окон подвального этажа;

2) оформление оконных проемов 1-го этажа: прямоугольное очертание проема; наличник рамочный мелкопрофилированный, боковые стойки с профилем, подоконный карниз профилированный; в надоконной части тянутый профилированный поясок;

3) профилированные сандрики-полочки на изящных воллютообразных с растительными мотивами лепных кронштейнах над оконными проемами 1-го этажа;

4) оформление оконных проемов 2-го этажа: прямоугольное очертание проема; тянутый рамочный мелкопрофилированный наличник;

5) профилированный венчающий карниз с гладким выступающим фризом.

6.3. Северо-западный фасад:

1) левая часть фасада:

оформление ниш 1-го этажа: прямоугольное очертание проема; наличник рамочный мелкопрофилированный, боковые стойки с профилем, подоконный карниз профилированный; в надоконной части тянутый профилированный поясок;

профилированные сандрики-полочки на изящных воллютообразных с растительными мотивами лепных кронштейнах над оконными проемами 1-го этажа;

оформление оконных проемов 2-го этажа: прямоугольное очертание проема; тянутый рамочный мелкопрофилированный наличник;

профилированный венчающий карниз с гладким выступающим фризом;

профилированная тяга, проходящая в уровне основания проемов 2-го этажа;

2) правая часть фасада:

оформление оконных проемов 1-го этажа: прямоугольное очертание проема; наличник рамочный мелкопрофилированный, боковые стойки с

профилем, подоконный карниз профилированный; в надоконной части тянутый профилированный поясок;

профилированные сандрики-полочки на изящных волутообразных с растительными мотивами лепных кронштейнах над оконными проемами 1-го этажа;

оформление оконных проемов 2-го этажа: прямоугольное очертание проема; тянутый рамочный мелкопрофилированный наличник;

профилированный венчающий карниз с гладким выступающим фризом;

подоконная полочка 2-го этажа.

6.4. Северо-восточный фасад:

1) левая часть:

оформление оконных проемов 1-го этажа: прямоугольное очертание проема; наличник рамочный мелкопрофилированный, боковые стойки с профилем, подоконный карниз профилированный; в надоконной части тянутый профилированный поясок;

профилированные сандрики-полочки на изящных волутообразных с растительными мотивами лепных кронштейнах над оконными проемами 1-го этажа;

оформление оконных проемов 2-го этажа: прямоугольное очертание проема; тянутый рамочный мелкопрофилированный наличник;

профилированный венчающий карниз с гладким выступающим фризом;

профилированная тяга, проходящая в уровне основания проемов 2-го этажа;

2) правая часть:

оформление оконных проемов 1-го этажа: прямоугольное очертание проема; наличник рамочный мелкопрофилированный, боковые стойки с профилем, подоконный карниз профилированный; в надоконной части тянутый профилированный поясок;

профилированные сандрики-полочки на изящных волутообразных с растительными мотивами лепных кронштейнах над оконными проемами 1-го этажа;

оформление оконных проемов 2-го этажа: прямоугольное очертание проема; тянутый рамочный мелкопрофилированный наличник;

профилированный венчающий карниз с гладким выступающим фризом;

подоконная полочка 2-го этажа.

7. Внутренняя планировка (приложение №1 к настоящему предмету охраны):

1) капитальные стены объема, местоположение проемов в толще капитальных наружных и внутренних стен (согласно приложению №1 к настоящему предмету охраны);

2) внутренняя планировка в капитальных стенах.

8. Конструктивная система и материалы строительства (приложение №1 к настоящему предмету охраны):

1) тип фундамента - ленточный; материал фундамента - глиняный кирпич;

2) материал капитальных стен - глиняный кирпич на известково-песчаном растворе;

3) наружная отделка стен: оштукатурены и окрашены (юго-восточный, юго-западный, северо-восточный (левая часть) фасады); окрашены (северо-восточный (правая часть), северо-западный фасад);

4) форма междуэтажных перекрытий - плоские; коробовый свод (в западном помещении подвала);

5) конфигурация крыши - скатная вальмовая; покрытие кровли - кровельная сталь (листовая); фальцевое соединение листов; материал отливов - листовая сталь; наличие слуховых окон;

6) заполнение оконных проемов - индивидуальное, деревянное; расстекловка в соответствии историческим образцам;

7) заполнение наружных дверных проемов - индивидуальное деревянное, в соответствии с историческим образцом.

8) перемычки оконных проемов наружных стен в уровне 1-го и 2-го этажей - клинчатые.

9. Предмет охраны может быть изменен на основании документов или результатов историко-культурных и натуральных исследований, отсутствующих при подготовке проекта предмета охраны объекта культурного наследия, дающих основания для его изменения.

Приложение №1
к предмету охраны объекта культурного наследия
регионального значения
«Дом жилой Благовещенского», нач. XIX в.
(Костромская область, г. Кострома, ул. Горная, 4)

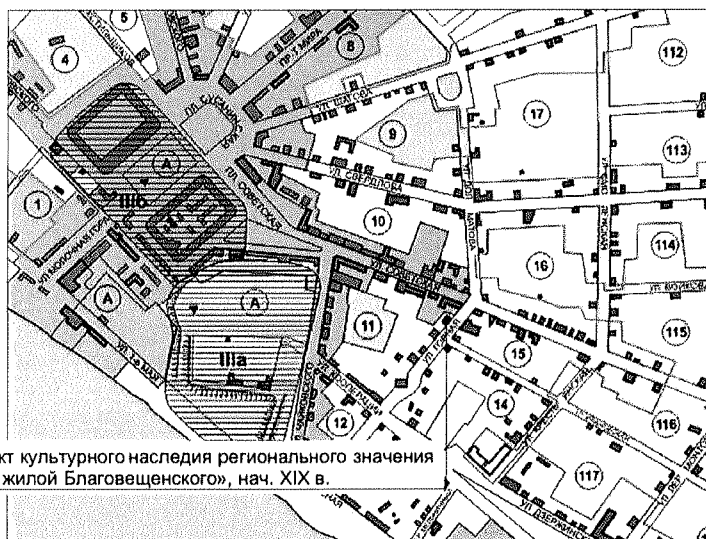
1. Предметом охраны является, двухэтажное кирпичное оштукатуренное (юго-западный, юго-восточный и частично северо-восточный фасады) и окрашенное здание с подвалом, Г-образное в плане, под вальмовой крышей

2. Связь с ландшафтом и архитектурно-художественным ансамблем окружающих построек:

- 1) главным фасадом выходит на "красную" линию улицы Горная (центральная улица города);
- 2) имеет большое градостроительное значение, определяя застройку квартала;
- 3) расположено без отступа от линии застройки улицы.



Схема расположения объекта



Объект культурного наследия регионального значения
«Дом жилой Благовещенского», нач. XIX в.

3. Стилистические особенности объекта:

Здание в стиле раннего классицизма

Общий вид с востока



Северо-восточный фасад (правая часть).



Общий вид с юга



Общий вид с севера



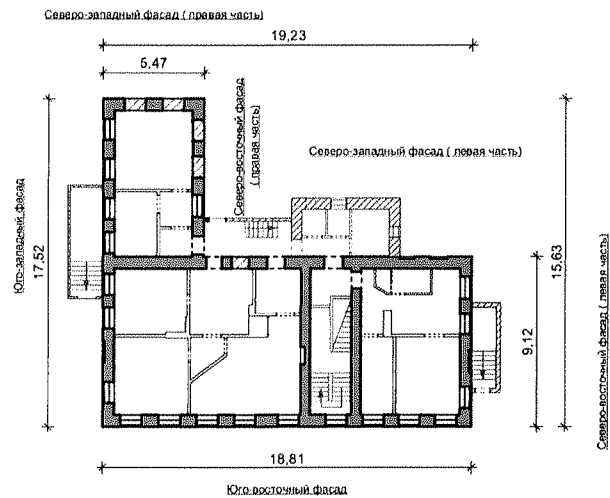
4. Объемно-пространственная и планировочная композиция:

1) двухэтажное с подвалом Г-образное в плане здание, вытянутое вдоль улицы;

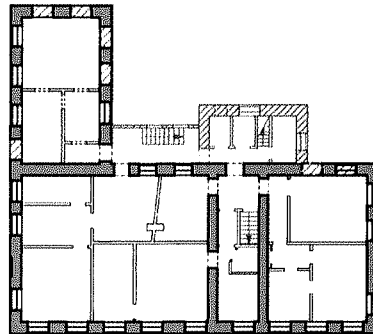
2) общий габарит здания:
по юго-западному фасаду - 17,52 п.м.,
по северо-западному фасаду - 19,23 п.м.
(правая часть - 5,47 п.м.),
по северо-восточному фасаду - 15,63 п.м.
(левая часть - 9,12 п.м.),
по юго-восточному фасаду - 18,81 п.м.;



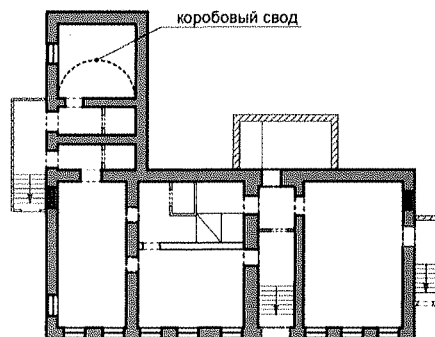
План 1-го этажа



План 2-го этажа



План подвала



Условные обозначения:

- | | | | |
|--|---|--|--|
| | - капитальные стены, подлежащие включению в предмет охраны | | - поздние пристройки (в предмет охраны не включены) |
| | - возможное место расположения проема в капитальной стене закрытой для визуального осмотра. проем подлежит включению в предмет охраны в случае его выявления (при проведении ремонтно-реставрационных работ/или инструментального исследования) | | - конструкции, не подлежащие включению в предмет охраны |
| | - заваленный проем (местоположение проема подлежит включению в предмет охраны) | | - проем раскрыт в позднее время (местоположение и назначение в предмет охраны не вносятся) |
| | - лестницы поздние (в предмет охраны не включены) | | - проем растесан (в предмет охраны вносится местоположение без функционального назначения) |

4. Объемно-пространственная и планировочная композиция:

3) высотная отметка по южному углу - от верхнего уровня цоколя до подшива кровли - 6,7 м., от верхнего уровня цоколя до земли - 1,1 м.;

высотная отметка по восточному углу - от верхнего уровня цоколя до подшива кровли - 6,6 м., от верхнего уровня цоколя до земли - 1,2 м.;

высотная отметка по северному углу - от земли до подшива кровли - 7,2 м.;

высотная отметка по западному углу - от земли до подшива кровли - 7,3 м.

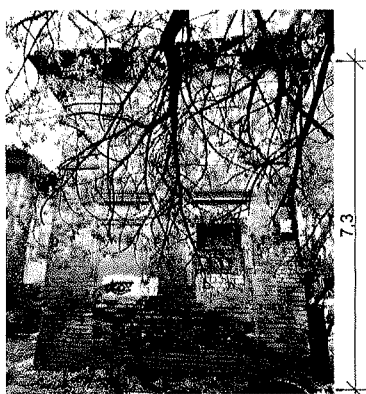
Юго-восточный фасад



Юго-западный фасад



Северо-западный фасад (правая часть).



Северо-восточный фасад (левая часть).



5. Композиционное решение фасадов:

5.1. Юго-восточный

фасад:

Трехчастная структура фасада;

- 9 осей проемов: по 6 оси в уровне подвала проем (местоположение), назначение остальных проемов в осях - оконные.

Юго-восточный фасад



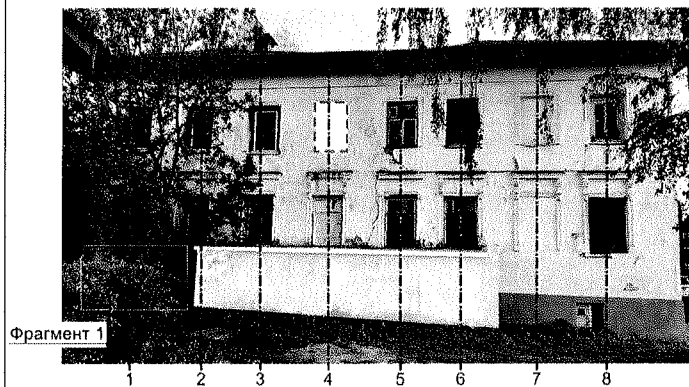
5.2. Юго-западный

фасад:



- 8 осей проемов:
- по 1, 2, 3, 4, 5, 6, 8 осям оконные проемы в уровне 1-го и 2-го этажей;
- по 7 оси - ниши в уровне 1-го и 2-го этажей;
- по 2 и 8 оси (со смещением в лево) оконные проемы в уровне подвала;
- по 3 и 4 осям дверные проемы в уровне подвала (местоположение/назначение).

Юго-западный фасад

Фрагмент 1



Условные обозначения:

-  - конструкции заложенные в более позднее время
-  - проем в уровне подвального этажа

5. Композиционное решение фасадов:

5.3. Северо-западный фасад

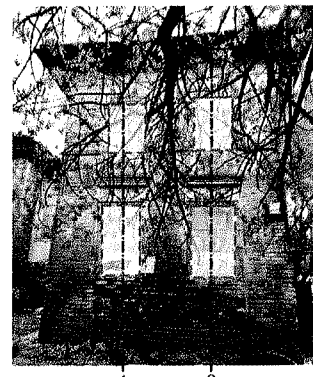
1) правая часть фасада:
- 2 оси оконных проемов в уровне 1-го и 2-го этажей;

2) левая часть фасада:
- 2 оси в уровне 1-го и 2-го этажей;
- в уровне 2-го этажа - оконные проемы;
- в уровне 1-го этажа - ниши;

Северо-западный фасад (левая часть)



Северо-западный фасад (правая часть)



Условные обозначения:



- конструкции заложенные в более позднее время

5.4. Северо-восточный фасад

1) левая часть фасада:
- 4 оси проемов:
- по 1, 3 и 4 осям - в уровне 1-го и 2-го этажей оконные проемы;
- по 2 оси - в уровне 1-го и 2-го этажей ниши;
- по 3 оси в уровне подвала проем (местоположение).

2) правая часть фасада:
- 3 оси оконных проемов в уровне 1-го и 2-го этажей;

Северо-восточный фасад (левая часть)



Северо-восточный фасад (правая часть)



6. Архитектурно-художественное оформление фасадов, включая форму, размер и оформление оконных и дверных проемов:

6.1. Юго-восточный фасад:

- 1) гладкий выступающий цоколь (Приложение 2);
- 2) филенчатые лопатки; позтажные лопатки с профилированной филенкой в уровне 1-го и 2-го этажей - по флангам фасада и в простенках между 3-й и 4-й, 6-й и 7-й осями; (Приложение 2);
- 3) профилированная тяга, проходящая в уровне основания проемов 2-го этажа (Приложение 2);
- 4) окна 1-го этажа прямоугольного очертания в тннутых рамочных профилированных наличниках ; оформление оконных проемов 1-го этажа: прямоугольное очертание проема; наличник рамочный мелкопрофилированный, боковые стойки с профилем, подоконный карниз профилированный; в надоконной части тннутый профилированный поясok (Приложение 2);
- 5) профилированные сандрики-полочки на изящных волутообразных с растительными мотивами лепных кронштейнах над оконными проемами 1-го этажа (Приложение 2);
- 6) окна 2-го этажа прямоугольного очертания в тннутых рамочных профилированных наличниках; оформление оконных проемов 2-го этажа: прямоугольное очертание проема; тннутый рамочный мелкопрофилированный наличник, объемный растительный лепной декор в верхней части наличника; в верхней части наличника - лепной декор (растительная гирлянда с розеткой в центре) (Приложение 2);
- 7) профилированный венчающий карниз с гладким выступающим фризом(Приложение 2);
- 8) прямоугольное очертание окон подвального этажа.

Юго-восточный фасад



6. Архитектурно-художественное оформление фасадов, включая форму, размер и оформление оконных и дверных проемов:

6.2. Юго-западный фасад:

- 1) прямоугольное очертание окон подвального этажа;
- 2) окна 1-го этажа прямоугольного очертания в тянутых рамочных профилированных наличниках ; оформление оконных проемов 1-го этажа: прямоугольное очертание проема; наличник рамочный мелкопрофилированный, боковые стойки с профилем, подоконный карниз профилированный; в надоконной части тянутый профилированный поясok (Приложение 2);
- 3) профилированные сандрики-полочки на изящных волютообразных с растительными мотивами лепных кронштейнах над оконными проемами 1-го этажа (Приложение 2);
- 4) окна 2-го этажа в тянутых рамочных профилированных наличниках; оформление оконных проемов 2-го этажа: прямоугольное очертание проема; тянутый рамочный мелкопрофилированный наличник; (Приложение 2);
- 5) профилированный венчающий карниз с гладким выступающим фризом (Приложение 2).

Юго-западный фасад



Условные обозначения:



- конструкции заложенные в более позднее время

6. Архитектурно-художественное оформление фасадов, включая форму, размер и оформление оконных и дверных проемов:

6.3. Северо-западный фасад:

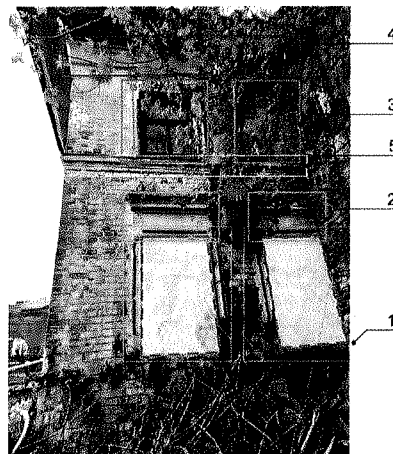
Левая часть фасада:

- 1) ниши 1-го этажа прямоугольного очертания в тянутых рамочных профилированных наличниках; оформление ниш 1-го этажа: прямоугольное очертание проема; наличник рамочный мелкопрофилированный, боковые стойки с профилем, подоконный карниз профилированный; в надоконной части тянутый профилированный пояс; (Приложение 2);
- 2) профилированные сандрики-полочки на изящных воллютообразных с растительными мотивами лепных кронштейнах над оконными проемами 1-го этажа;
- 3) окна 2-го этажа в тянутых рамочных профилированных наличниках; оформление оконных проемов 2-го этажа: прямоугольное очертание проема; тянутый рамочный мелкопрофилированный наличник; (Приложение 2);
- 4) профилированный венчающий карниз с гладким выступающим фризом;
- 5) профилированная тяга, проходящая в уровне основания проемов 2-го этажа (Приложение 2);

Правая часть фасада:

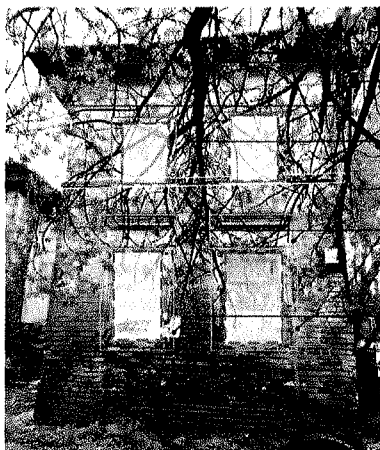
- 1) окна 1-го этажа прямоугольного очертания в тянутых рамочных профилированных наличниках; оформление оконных проемов 1-го этажа: прямоугольное очертание проема; наличник рамочный мелкопрофилированный, боковые стойки с профилем, подоконный карниз профилированный; в надоконной части тянутый профилированный пояс (Приложение 2);
- 2) профилированные сандрики-полочки на изящных воллютообразных с растительными мотивами лепных кронштейнах над оконными проемами 1-го этажа (Приложение 2);
- 3) окна 2-го этажа в тянутых рамочных профилированных наличниках; оформление оконных проемов 2-го этажа: прямоугольное очертание проема; тянутый рамочный мелкопрофилированный наличник; (Приложение 2);
- 4) профилированный венчающий карниз с гладким выступающим фризом (Приложение 2);
- 5) подоконная полочка 2-го этажа. (Приложение 2).

Северо-западный фасад (левая часть).
Фрагмент.



Северо-западный фасад (правая часть)

Фрагмент. Северо-западный фасад
(правая часть)



Условные обозначения:



- конструкции заложенные в более позднее время

6. Архитектурно-художественное оформление фасадов, включая форму, размер и оформление оконных и дверных проемов:

6.4. Северо-восточный фасад:

Левая часть

- 1) окна 1-го этажа прямоугольного очертания в тянутых рамочных профилированных наличниках ; оформление оконных проемов 1-го этажа: прямоугольное очертание проема; наличник рамочный мелкопрофилированный, боковые стойки с профилем, подоконный карниз профилированный; в надоконной части тянутый профилированный пояс (Приложение 2);
- 2) профилированные сандрики-полочки на изящных волнитообразных с растительными мотивами лепных кронштейнах над оконными проемами 1-го этажа (Приложение 2);
- 3) окна 2-го этажа в тянутых рамочных профилированных наличниках; оформление оконных проемов 2-го этажа: прямоугольное очертание проема; тянутый рамочный мелкопрофилированный наличник (Приложение 2);
- 4) профилированный венчающий карниз с гладким выступающим фризом (Приложение 2);
- 5) профилированная тяга, проходящая в уровне основания проемов 2-го этажа (Приложение 2);

Правая часть фасада:

- 1) окна 1-го этажа прямоугольного очертания в тянутых рамочных профилированных наличниках ; оформление оконных проемов 1-го этажа: прямоугольное очертание проема; наличник рамочный мелкопрофилированный, боковые стойки с профилем, подоконный карниз профилированный; в надоконной части тянутый профилированный пояс (Приложение 2);
- 2) профилированные сандрики-полочки на изящных волнитообразных с растительными мотивами лепных кронштейнах над оконными проемами 1-го этажа (Приложение 2);
- 3) окна 2-го этажа в тянутых рамочных профилированных наличниках; оформление оконных проемов 2-го этажа: прямоугольное очертание проема; тянутый рамочный мелкопрофилированный наличник; (Приложение 2);
- 4) профилированный венчающий карниз с гладким выступающим фризом (Приложение 2);
- 5) подоконная полочка второго этажа (Приложение 2);

Северо-восточный фасад (левая часть)



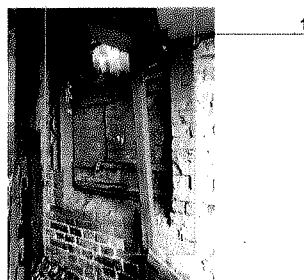
Поздняя пристройка в предмет охраны не вносится

Северо-восточный фасад (правая часть)



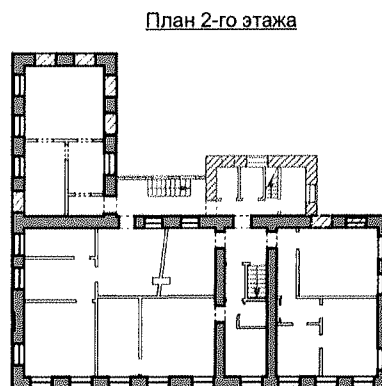
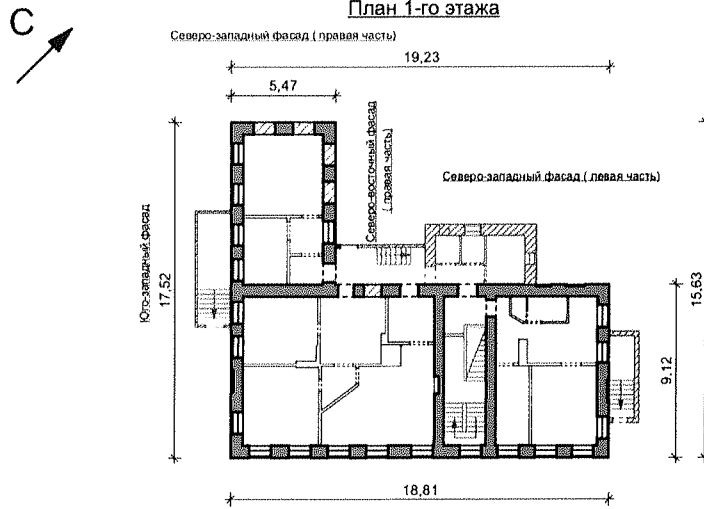
Фрагмент северо-восточного фасада (правая часть)

Окно в уровне 1-го этажа




7. Внутренняя планировка:

- 1) Капитальные стены объема, местоположение проемов в толще капитальных наружных и внутренних стен;
- 2) Внутренняя планировка в капитальных стенах;



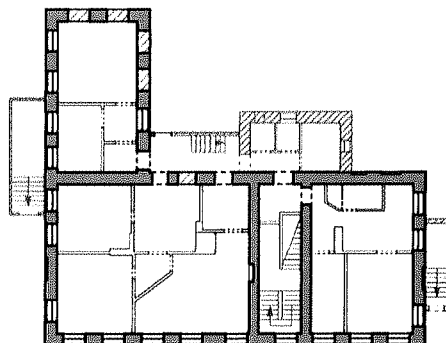
Условные обозначения:

- | | | | |
|---|---|---|--|
|  | - капитальные стены, подлежащие включению в предмет охраны |  | - поздние пристройки (в предмет охраны не включены) |
|  | - возможное место расположения проема в капитальной стене закрытой для визуального осмотра, проем подлежит включению в предмет охраны в случае его выявления (при проведении ремонтно-реставрационных работ/или инструментального исследования) |  | - конструкции, не подлежащие включению в предмет охраны |
|  | - заложный проем (местоположение проема подлежит включению в предмет охраны) |  | - проем раскрыт в позднее время (местоположение и назначение в предмет охраны не вносятся) |
|  | - лестницы поздние (в предмет охраны не включены) |  | - проем растесан (в предмет охраны вносится местоположение без функционального назначения) |

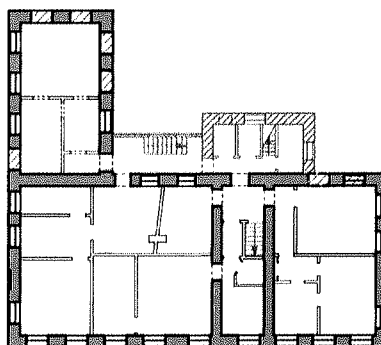
8. Конструктивная система и материалы строительства:

- 1) Тип фундамента - ленточный; материал фундамента - глиняный кирпич;
- 2) Материал капитальных стен - глиняный кирпич на известково-песчаном растворе;
- 3) Наружная отделка стен: оштукатурены и окрашены (юго-восточный, юго-западный, северо-восточный (левая часть) фасады); окрашены (северо-восточный (правая часть), северо-западный фасад);
- 4) Форма междуэтажных перекрытий - плоские; коробовый свод (в западном помещении подвала);
- 5) Конфигурация крыши - скатная вальмовая; покрытие кровли - кровельная сталь (листовая); фальцевое соединение листов; материал отливов - листовая сталь; подшив - листовая сталь; наличие слуховых окон;
- 6) Заполнение оконных проемов - индивидуальное, деревянное; расстекловка в соответствии историческим образцам;
- 7) Заполнение наружных дверных проемов - индивидуальное деревянное, в соответствии с историческим образцом;
- 8) Перемычки оконных проемов наружных стен в уровне 1-го и 2-го этажей - клинчатые.

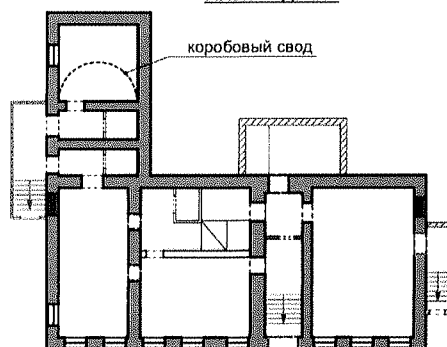
План 1-го этажа




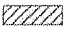




План 2-го этажа



План подвала



Условные обозначения:

	- капитальные стены, подлежащие включению в предмет охраны		- поздние пристройки (в предмет охраны не включены)
	- возможное место расположения проема в капитальной стене закрытой для визуального осмотра, проем подлежит включению в предмет охраны в случае его выявления		- конструкции, не подлежащие включению в предмет охраны
	- заложенный проем (подлежит включению в предмет охраны)		- проем раскрыт в более позднее время (в предмет охраны не вносится)
	- лестницы поздние (в предмет охраны не включены)		- проем растесан (в предмет охраны вносится местоположение без функционального назначения)

9. Предмет охраны может быть изменен на основании документов или результатов историко-культурных исследований, отсутствующих при подготовке проекта предмета охраны объекта культурного наследия, дающих основания для изменения предмета охраны объекта культурного наследия

Приложение №2
к предмету охраны объекта культурного наследия
регионального значения
«Дом жилой Благовещенского», нач. XIX в.
(Костромская область, г. Кострома, ул. Горная, 4)

Фрагмент юго-восточного фасада.



Фото 11.05.2024 г.

Фрагмент юго-западного фасада



Фото 11.05.2024 г.

Фрагмент северо-восточного фасада (правая часть).



Фото 11.05.2024 г.