



ИНСПЕКЦИЯ ПО ОХРАНЕ ОБЪЕКТОВ КУЛЬТУРНОГО НАСЛЕДИЯ КОСТРОМСКОЙ ОБЛАСТИ

ПРИКАЗ

№ 89-НПА от 20.12.2024

г. Кострома

**Об утверждении предмета охраны объекта культурного наследия
регионального значения «Церковь Ильи Пророка», XVII - XIX вв.
(Костромская область, г. Кострома, ул. Советская, 4)**

В соответствии с Федеральным законом от 25 июня 2002 года № 73-ФЗ «Об объектах культурного наследия (памятниках истории и культуры) народов Российской Федерации», положением об инспекции по охране объектов культурного наследия Костромской области, утвержденным постановлением губернатора Костромской области от 16 ноября 2015 года №206 «Об инспекции по охране объектов культурного наследия Костромской области», на основании проекта предмета охраны объекта культурного наследия регионального значения «Церковь Ильи Пророка», XVII - XIX вв. (Костромская область, г. Кострома, ул. Советская, 4),

ПРИКАЗЫВАЮ:

1. Утвердить предмет охраны объекта культурного наследия регионального значения «Церковь Ильи Пророка», XVII - XIX вв. (адрес в соответствии с актом о постановке на государственную охрану: Костромская область, г. Кострома, ул. Советская, 4; адрес в соответствии с Федеральной информационной адресной системой: Костромская область, городской округ город Кострома, город Кострома, улица Советская, дом 4), согласно приложению.

2. Настоящий приказ вступает в силу со дня его официального опубликования.



**ДОКУМЕНТ ПОДПИСАН
ЭЛЕКТРОННОЙ ПОДПИСЬЮ**

Подписант: Голикова Светлана Евгеньевна
Дата и время подписания: 23.12.2024 17.44
Должность: Начальник инспекции

Начальник инспекции

С.Е. Голикова

Приложение

УТВЕРЖДЕН
приказом инспекции по охране
объектов культурного наследия
Костромской области

№ 89-НПА от 20.12.2024

ПРЕДМЕТ ОХРАНЫ

объекта культурного наследия регионального значения
«Церковь Ильи Пророка», XVII - XIX вв.
(Костромская область, г. Кострома, ул. Советская, 4)

1. Месторасположение, роль и градостроительные характеристики объекта (приложение №1 к настоящему предмету охраны):

1) главный (северный) фасад вытянут вдоль красной линии улицы Советской;

2) доминантное значение в композиционной структуре начала ул. Советской;

2. Стилистические особенности объекта: классицизм, эклектика с элементами неорусского стиля (приложение №2 к настоящему предмету охраны).

3. Объемно-пространственные характеристики объекта (приложение №3 к настоящему предмету охраны):

1) продольно-осевая схема построения храма с запада на восток: колокольня, трапезная, четверик, алтарь;

2) разная высотность составляющих композицию объемов: доминирующий объем трехъярусной колокольни, завершенный шпилем, с примыкающими одноэтажными объемами (крыльца - с севера; палатки - с юга); пониженный объем трапезной, под трехскатной крышей (вальма на три ската); наличие объема четверика, возвышающегося за счет аттика, покрытого четырехскатной крышей с пятиглавым завершением; наличие объема трехапсидного алтаря на подклете, близкого по высоте к объему трапезной, под скатной крышей;

3) подклет под всеми объемами храма.

4. Архитектурно-художественные характеристики объекта (приложение №4 к настоящему предмету охраны):

1) композиция южного фасада построена на продольно-осевой схеме с запада на восток:

одна ось оконных проемов проема одноэтажной палатки на фоне колокольни, состоящей из трех ярусов четвериков, сужающихся кверху,

завершенной криволинейной восьмигранной крышей с круглыми окнами-люкарнами по скатам крыши, увенчанной высоким шпилем на восьмигранном барабане-резонаторе;

трапезная в семь композиционных осей (в уровне подклета - по 1-й оси - дверной проем; 3-я, 5-я, 6-я оси - оконные проемы; в уровне 1-го этажа - все оси оконные проемы), завершенная трехскатной крышей;

2) композиция северного фасада:

трапезная в семь композиционных осей (в уровне подклета по 3-й и 6-й осям - ниши; остальные проемы в уровне подклета и первого этажа - оконные проемы), увенчанная парапетом с щипцовым завершением на три оконных проема;

одна ось портала северного входа на фоне трехъярусной колокольни;

3) композиция западного фасада:

трехъярусная колокольня столпообразного типа, с открытыми вторым и третьим ярусами звона (одна ось оконных проемов в уровне подклета и первого яруса колокольни), с примыкающими объемами северного входа и южной палатки, на фоне трапезной храма (одна ось оконного проема по правому флангу трапезной).

5. Декоративно-пластическое оформление экстерьера (приложение №5 к настоящему предмету охраны):

1) колокольня:

полуколонны тосканского ордера, поддерживающие профилированный антаблемент с треугольным фронтоном, украшенным профилированным карнизом по скатам фронтона, и фланкирующие арочную нишу с архивольтом и замковым камнем; профилированный карниз в основании архивольта по всем фасадам первого яруса;

арочное окно, гладкая подоконная полка; прямоугольная горизонтальная подоконная ниша в уровне первого яруса западного фасада;

полуколонны тосканского ордера, фланкирующие арочные проемы звона второго яруса колокольни, и поддерживающие профилированный антаблемент с небольшим треугольным фронтоном, с профилированным карнизом, усложненным сухариками (в завершении яруса и по скатам) по всем фасадам;

профилированный архивольт арочного проема второго и третьего яруса, украшенный клинчатым замковым камнем, и опирающийся на профилированные тяги в основании арок, проходящий по периметру столбов по всем фасадам;

полуколонны, фланкирующие арочные проемы звона третьего яруса колокольни, и поддерживающие профилированный антаблемент, усложненным дентикулами в завершении яруса по всем фасадам;

люкарна, завершенная профилированным карнизом, и прорезанная круглым проемом с гладким наличником, по основным граням криволинейного завершения;

восьмигранный барабан в основании шпиля, прорезанный узкими арочными проемами, обрамленными гладкими наличниками с клинчатым замковым камнем в основных гранях барабана; венчающий профилированный карниз в завершении барабана; профилированный карниз по диагональным граням барабана в уровне пят арок;

высокий граненый шпиль;

2) северное крыльцо:

широкий перспективный портал северного крыльца: профилированный архивольт, опирающийся на профилированную тягу, идущую по северному и западному фасадам, в завершении пилонов, фланкирующих вход, и декорированных вертикальной щелевидной нишей;

ризалит небольшого выступа по оси входа;

фигурные ниши в ризалите по бокам архивольта;

узкие вертикальные ниши по бокам ризалита входа над и под профилированной тягой;

венчающий профилированный карниз по северному и западному фасадам, дополненный клинчатым замковым камнем по оси входа;

3) южная палатка:

оконный проем первого этажа устроен в нишу;

гладкая подоконная полка по южному и западному фасадам;

горизонтальная прямоугольная ниша под оконным проемом первого этажа;

широкие гладкие пилястры по флангам проема;

венчающий карниз по западному и южному фасадам, раскрепованный пилястрами по южному фасаду;

4) трапезная (северный, южный и западный фасады):

дощатый руст стен северного фасада в уровне подклета трапезной;

вытянутые клинчатые замки по осям над окнами и нишами подклета трапезной по северному фасаду;

ступенчатая креповка плоскости северного фасада: выступ ризалита на пять оконных осей по центру северного фасада; скругленные углы трапезной по северному фасаду;

венчающий профилированный карниз с гладким фризом по периметру трапезной;

парапет по северному фасаду с щипцовым завершением в осях 3-5, увенчанным тумбой с крестом; гладкие лопатки, делящие парапет на прясла; фигурные горизонтальные филенки в плоскости прясел; венчающий карниз парапета и по скатам щипцового завершения;

декоративное оформление оконного проема северного фасада: фланкирующие полуколонки с базами и капителями; подоконная доска с прямоугольной нишкой; килевидный венчающий кокошник, опирающийся на профилированный сандрик;

декоративное оформление оконного проема южного и западного фасадов: профилированный сандрик с накладной горизонтальной доской

над ним; прямоугольная горизонтальная подоконная ниша (по южному фасаду) и подоконная тяга;

гладкая пилястра, фланкирующая восточный угол южного фасада.

6. Декоративно-пластическое оформление интерьера (приложения №№3, 6 к настоящему предмету охраны):

1) тянутый карниз в основании сводов по периметру помещения трапезной и колонн (наличие, местоположение, профиль);

2) росписи сводов трапезной на библейские сюжеты в стиле барокко (местоположение, наличие).

7. Конструктивная система, материал:

1) конструкции и материал стен трапезной и колокольни - керамический красный кирпич на известковом растворе;

2) материал наружной отделки - известковая штукатурка, окраска, декор фасадов - кладочный, тянутый штукатурный;

3) конструкции и материал перекрытий: своды первого яруса колокольни, трапезной - керамический красный кирпич;

конфигурация, тип верхних ярусов колокольни - плоские;

форма сводов:

первый ярус колокольни - крестовый свод;

первый ярус трапезной - центральный пролет - крестовые своды; боковые пролеты - коробовые своды; подпружные арки между столбами;

подклет: коробовые своды центрального помещения колокольни, западных помещений трапезной; сомкнутые своды центрального объема трапезной;

4) материал конструкций крыши, стропильной системы - дерево;

5) форма покрытия кровли: колокольня - купол; трапезная - трехскатная; покрытие кровель, отливов - металл; тип покрытия: трапезная - рядовое покрытие с фальцевым соединением листов; колокольня - криволинейное покрытие гладким листом;

6) материал воздушных связей - кованый металл;

7) материал оконных проемов - дерево, рисунок разрезки оконных проемов - по историческому образцу;

8) наличие металлических кубоватых решеток в оконных проемах трапезной и четверика;

9) рисунок дверного заполнения северного портала входа, материал - дерево; наружные дверные заполнения - в соответствии со стилистикой объекта;

10) тип перемычек:

проемов ярусов колокольни, северного портала входа, оконного проема западного фасада колокольни - арочные, кирпичные;

оконных проемов подклета и первого этажа трапезной - клинчатые кирпичные;

11) конфигурация, местоположение лестниц:

одномаршевая лестница в подклет, пригласительный марш лестницы северного входа на первый ярус колокольни, кирпичная П-образная лестница в толще стены первого яруса колокольни;

12) материал ограждения ярусов колокольни - кованый металл;

13) материал крестов - кованый металл, позолота.

8. Предмет охраны может быть изменен на основании документов или результатов историко-культурных исследований, отсутствующих при подготовке проекта предмета охраны объекта культурного наследия, дающих основания для изменения предмета охраны объекта культурного наследия.

Приложение №1
к предмету охраны объекта
культурного наследия регионального значения
«Церковь Ильи Пророка», XVII - XIX вв.
(Костромская область, г. Кострома, ул. Советская, 4)



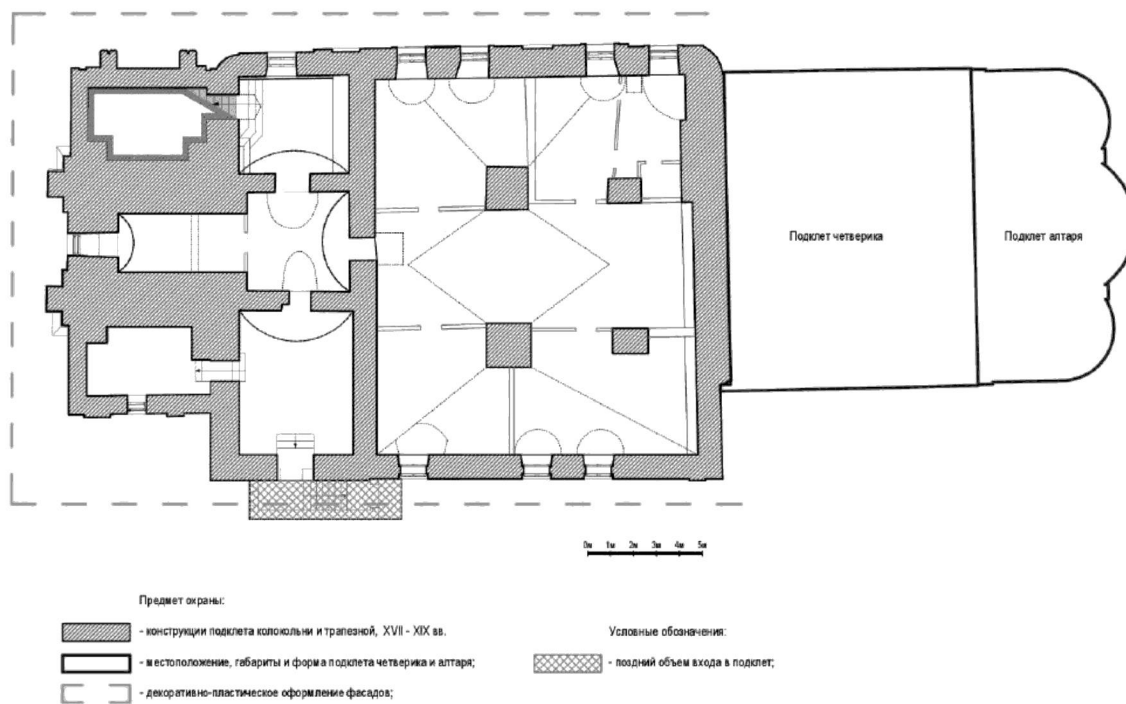
Приложение №2
к предмету охраны объекта
культурного наследия регионального значения
«Церковь Ильи Пророка», XVII - XIX вв.
(Костромская область, г. Кострома, ул. Советская, 4)

Стилистические особенности объекта:
классицизм, эклектика с элементами неорусского стиля

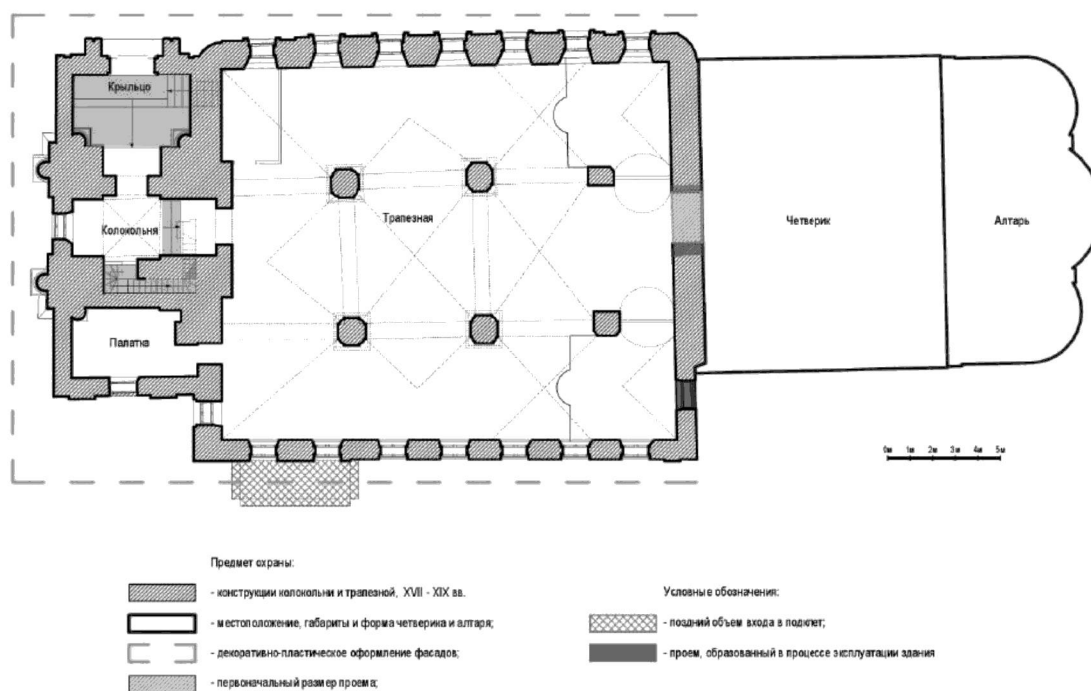


Приложение №3
к предмету охраны объекта
культурного наследия регионального значения
«Церковь Ильи Пророка», XVII - XIX вв.
(Костромская область, г. Кострома, ул. Советская, 4)

Объемно-пространственные характеристики
План подклета



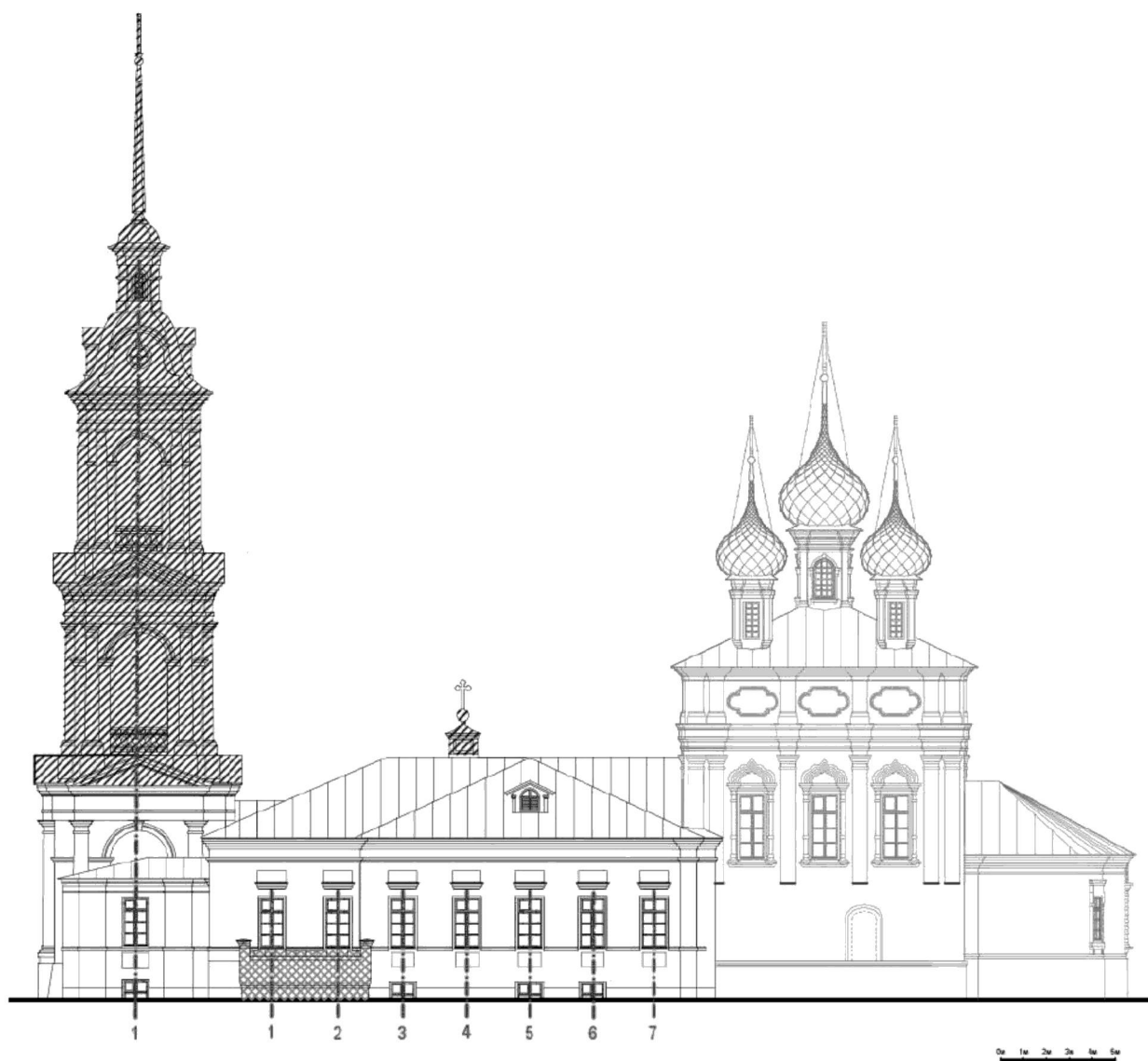
План 1 этажа храма




Приложение №4
к предмету охраны объекта
культурного наследия регионального значения
«Церковь Ильи Пророка», XVII - XIX вв.
(Костромская область, г. Кострома, ул. Советская, 4)

Членение фасадов

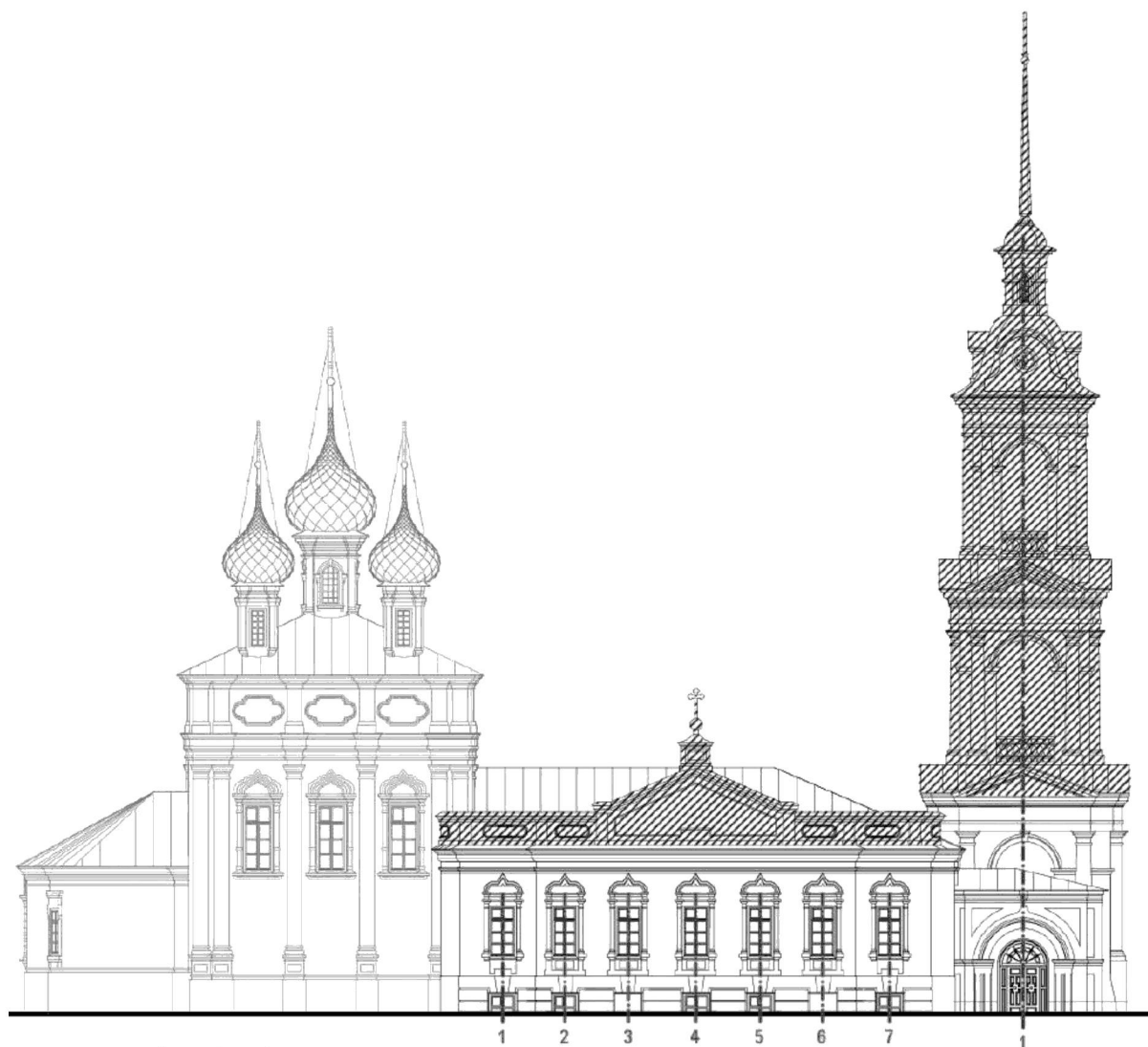
Южный фасад



Условные обозначения:

- сохранившиеся конструкции трапезной и первого яруса колокольни, XVII - XIX вв.
- воссозданные конструкции 2-го и 3-го ярусов колокольни; аттик трапезной, нач. XXI в.;
- утраченные конструкции четверика и алтаря;
- поздний объем входа в подклет;
-  - поздний объем слухового окна.

Северный фасад



Условные обозначения:

- сохранившиеся конструкции трапезной и первого яруса колокольни, XVII - XIX вв.
- воссозданные конструкции 2-го и 3-го ярусов колокольни; аттик трапезной, нач. XX в.;
- утраченные конструкции четверика и алтаря;





0м 10м 20м 30м 40м

Западный фасад

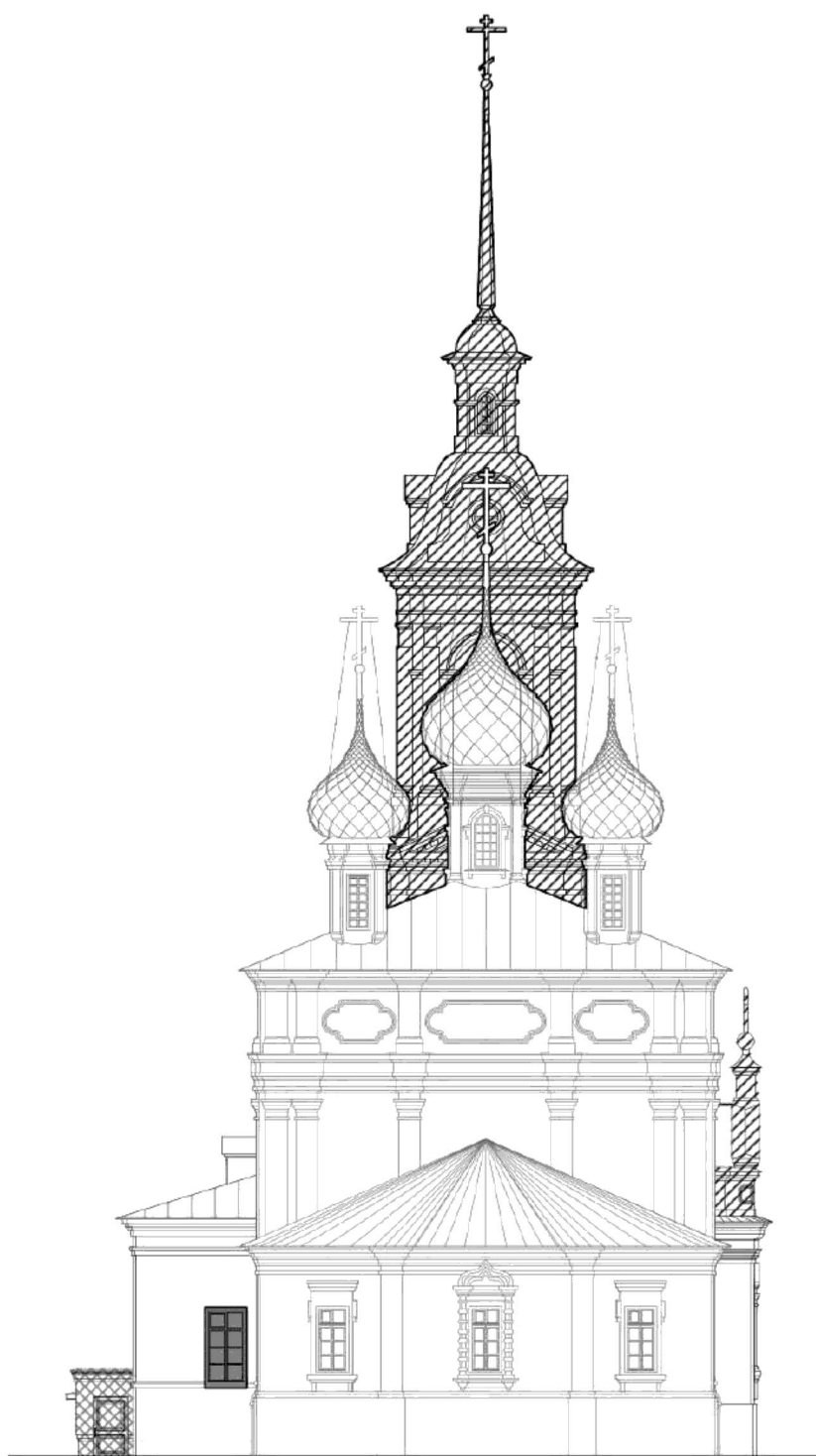


0м 1м 2м 3м 4м 5м

Условные обозначения:

-  - сохранившиеся конструкции трапезной и первого яруса колокольни, XVII - XIX вв.
-  - воссозданные конструкции 2-го и 3-го ярусов колокольни; аттик трапезной, нач. XXI в.;
-  - утраченные конструкции четверика и алтаря;
-  - поздний объем входа в подклет;

Восточный фасад



Условные обозначения:

0м 1м 2м 3м 4м 5м

- сохранившиеся конструкции трапезной и первого яруса колокольни, XVII - XIX вв.
- воссозданные конструкции 2-го и 3-го ярусов колокольни; аттик трапезной, нач. XXI в.;
- утраченные конструкции четверика и алтаря;
- поздний проем, образованный в период приспособления здания;
- поздний объем входа в подклет.

Приложение №5
к предмету охраны объекта
культурного наследия регионального значения
«Церковь Ильи Пророка», XVII - XIX вв.
(Костромская область, г. Кострома, ул. Советская, 4)

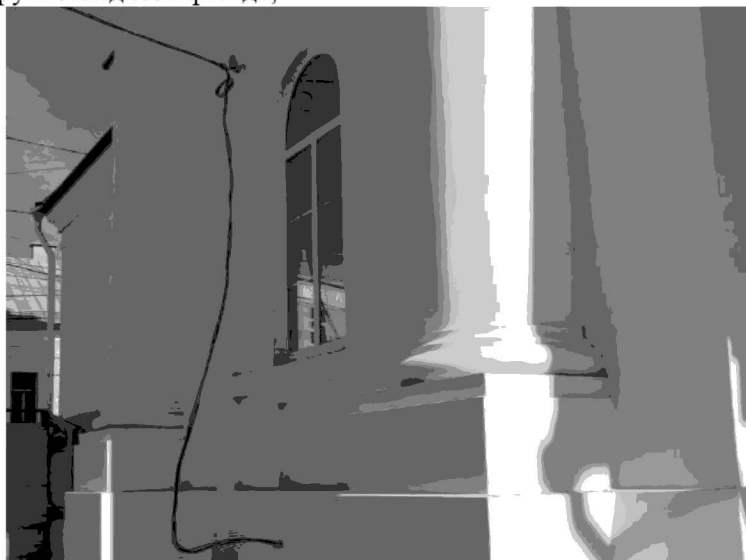
Декоративно-пластическое оформление фасадов

колокольня:

- полуколонны тосканского ордера, поддерживающие профилированный антаблемент с треугольным фронтоном, украшенным профилированным карнизом по скатам фронтона, и фланкирующие арочную нишу с архивольтом и замковым камнем по всем фасадам первого яруса; профилированный карниз в основании архивольта по всем фасадам первого яруса;



- арочное окно, гладкая подоконная полка; прямоугольная горизонтальная подоконная ниша в уровне первого яруса западного фасада;



- полуколонны тосканского ордера, фланкирующие арочные проемы звона второго яруса колокольни, и поддерживающие профилированный антаблемент с небольшим треугольным фронтоном, с профилированным карнизом, усложненным сухариками (в завершении яруса и по скатам) по всем фасадам;



- профилированный архивольт арочного проема второго и третьего яруса, украшенный клинчатым замковым камнем, и опирающийся на профилированные тяги в основании арок, проходящий по периметру столбов по всем фасадам;



2 ярус



3 ярус

- полуколонны, фланкирующие арочные проемы звона третьего яруса колокольни, и поддерживающие профилированный антаблемент, усложненным дентикулами в завершении яруса по всем фасадам;



- люкарна, завершенная профилированным карнизом, и прорезанная круглым проемом с гладким наличником, по основным граням криволинейного завершения;
- восьмигранный барабан в основании шпиля, прорезанный узкими арочными проемами, обрамленными гладкими наличниками с клинчатым замковым камнем в основных гранях барабана; профилированный карниз по диагональным граням барабана в уровне пят арок;
- венчающий профилированный карниз в завершении барабана;
- высокий граненый шпиль;



северное крыльцо:

- широкий перспективный портал северного крыльца: профилированный архивольт, опирающийся на профилированную тягу, идущую по северному и западному фасадам в завершении, пилонов, фланкирующих вход, и декорированных вертикальной щелевидной нишей;
- ризалит небольшого выступа по оси входа;
- фигурные ниши в ризалите по бокам архивольта;
- узкие вертикальные ниши по бокам ризалита входа над и под профилированной тягой;
- венчающий профилированный карниз по северному и западному фасадам, дополненный клинчатым замковым камнем по оси входа;



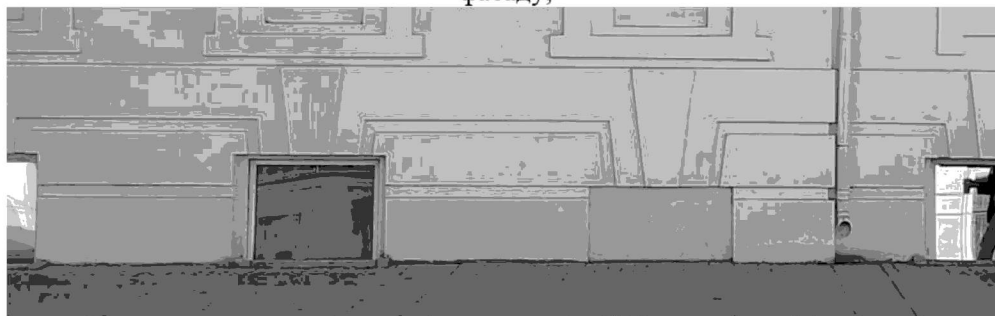
южная палатка:

- оконный проем первого этажа устроен в нишу;
- гладкая подоконная полка по южному и западному фасадам;
- горизонтальная прямоугольная ниша под оконным проемом первого этажа;
- широкие гладкие пилястры по флангам проема;
- венчающий карниз, по западному и южному фасадам, и раскрепованный пилястрами по южному фасаду;

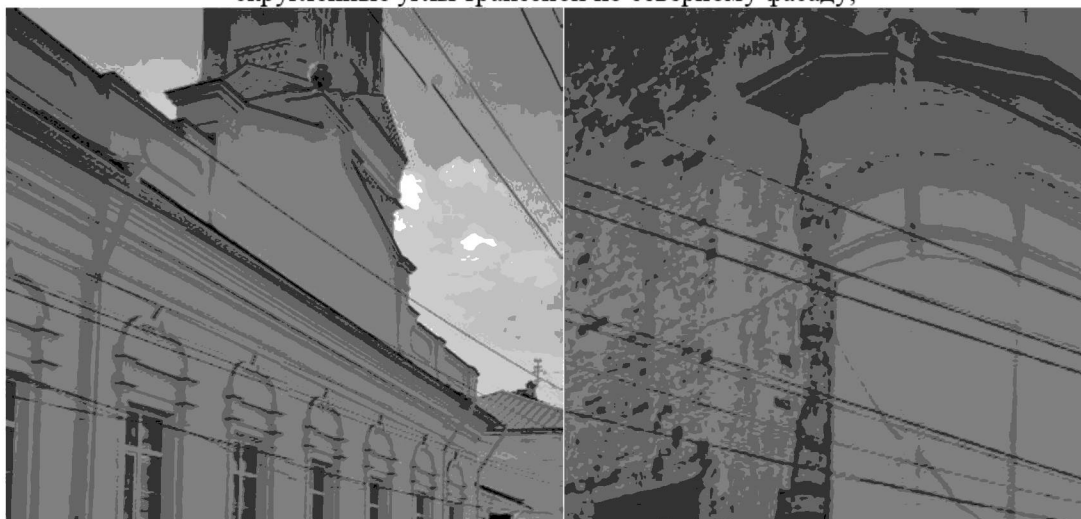


Трапезная (северный, южный и западный фасады):

- дощатый руст стен северного фасада в уровне подклета трапезной;
- вытянутые клинчатые замки по осям над окнами и нишами подклета трапезной по северному фасаду;



- ступенчатая креповка плоскости северного фасада:
выступ ризалита на пять оконных осей по центру северного фасада;
- скругленные углы трапезной по северному фасаду;



- венчающий профилированный карниз с гладким фризом по периметру трапезной;



- парапет по северному фасаду с шиповым завершением в осях 3-5, увенчанным тумбой с крестом; гладкие лопатки, делящие парапет на прясла; фигурные горизонтальные филенки в плоскости прясел; венчающий карниз парапета и по скатам шипового завершения;



- декоративное оформление оконного проема первого этажа северного фасада: фланкирующие полуколонки с базами и капителями; подоконная доска с прямоугольной нишкой; килевидный венчающий кокошник, опирающийся на профилированный сандрик;



- декоративное оформление оконного проема первого этажа южного и западного фасадов: профилированный сандрик с накладной горизонтальной доской над ним; прямоугольная горизонтальная подоконная ниша (по южному фасаду) и подоконная тяга;

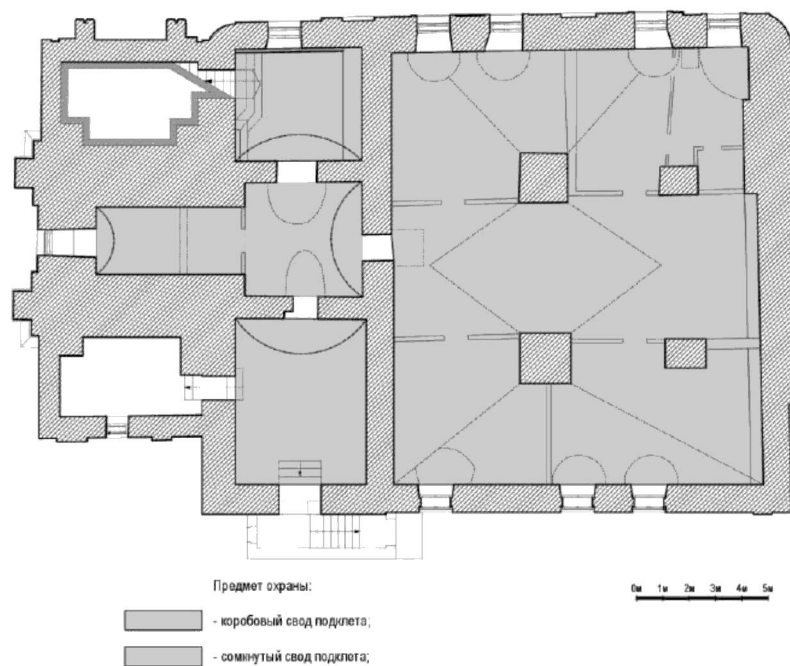


- гладкая пилястра, фланкирующая восточный угол южного фасада;

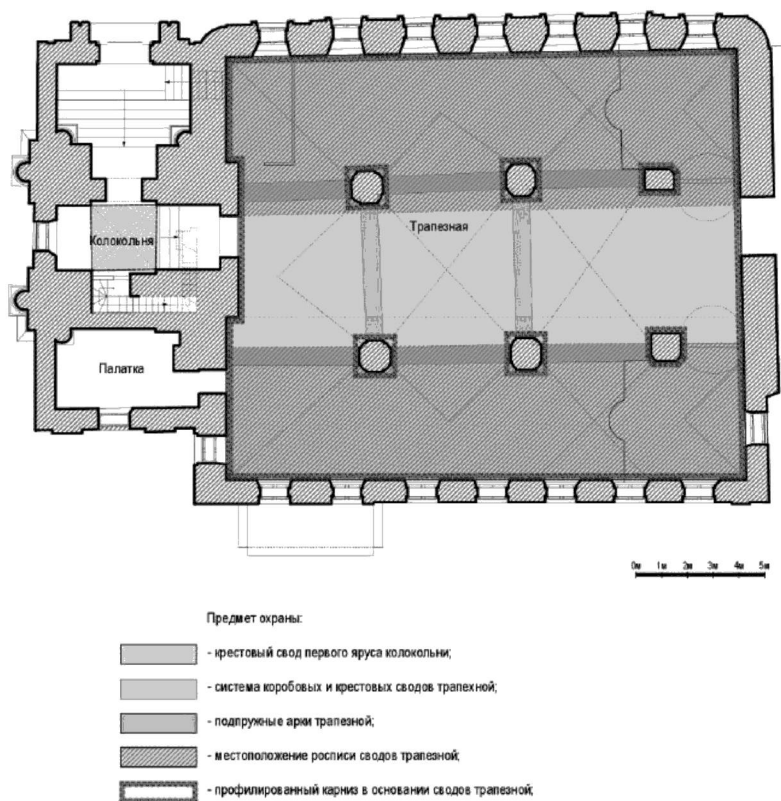


Приложение №6
к предмету охраны объекта
культурного наследия регионального значения
«Церковь Ильи Пророка», XVII - XIX вв.
(Костромская область, г. Кострома, ул. Советская, 4)

Декоративно-пластическое оформление интерьеров
Своды подклета



Своды первого этажа



1) тянутый карниз в основании сводов по периметру помещения первого этажа трапезной и колонн;



2) росписи сводов на библейские сюжеты в стиле барокко;



