



ИНСПЕКЦИЯ ПО ОХРАНЕ ОБЪЕКТОВ КУЛЬТУРНОГО НАСЛЕДИЯ КОСТРОМСКОЙ ОБЛАСТИ

ПРИКАЗ

№ 31-НПА от 04.04.2025

г. Кострома

Об утверждении предмета охраны объекта культурного наследия регионального значения «Дом жилой», XIX в. (Костромская область, г. Галич, ул. Подбельского, 8)

В соответствии с Федеральным законом от 25 июня 2002 года № 73-ФЗ «Об объектах культурного наследия (памятниках истории и культуры) народов Российской Федерации», положением об инспекции по охране объектов культурного наследия Костромской области, утвержденным постановлением губернатора Костромской области от 16 ноября 2015 года №206 «Об инспекции по охране объектов культурного наследия Костромской области», на основании проекта предмета охраны объекта культурного наследия регионального значения «Дом жилой», XIX в. (Костромская область, г. Галич, ул. Подбельского, 8),

ПРИКАЗЫВАЮ:

1. Утвердить предмет охраны объекта культурного наследия регионального значения «Дом жилой», XIX в. (адрес в соответствии с актом о постановке на государственную охрану: Костромская область, г. Галич, ул. Подбельского, 8; адрес в соответствии с Федеральной информационной адресной системой: Костромская область, городской округ город Галич, город Галич, улица Подбельского, дом 8), согласно приложению.

2. Настоящий приказ вступает в силу со дня его официального опубликования.

Врио начальника
инспекции



ДОКУМЕНТ ПОДПИСАН
ЭЛЕКТРОННОЙ ПОДПИСЬЮ

Подписант: Назарова Юлия Николаевна
Дата и время подписания: 04.04.2025 17.56
Должность: Первый заместитель начальника инспекции

Ю.Н. Назарова

Приложение

УТВЕРЖДЕН
приказом инспекции по охране
объектов культурного наследия
Костромской области

№ 31-НПА от 04.04.2025

ПРЕДМЕТ ОХРАНЫ

объекта культурного наследия регионального значения
«Дом жилой», XIX в.
(Костромская область, г. Галич, ул. Подбельского, 8)

1. Стилистические особенности объекта: дом стилистически имеет черты эклектики и модерна (форма и характер резьбы, форма оконных переплетов западного фасада); новый, «нетрадиционный» тип застройки (доходный дом); ассиметричная композиция здания; увеличенных габаритов окна; уникальное резное фасадное убранство (пропильная накладная резьба); нечетное количество осей окон; вход с уличного фасада (приложение к настоящему предмету охраны).

2. Связь с ландшафтом и архитектурно-художественным ансамблем окружающих построек (приложение к настоящему предмету охраны):

1) был построен на четной стороне улицы Подбельского (бывшая Богоявленская);

2) дом является одним из составляющих композиционных узлов застройки, украшением и дополнением архитектурного ансамбля домов по ул. Подбельского;

3) главным (северным) фасадом обращен на ул. Подбельского; возведен по линии застройки улицы;

4) визуальное восприятие объекта в границах линии застройки ул. Подбельского от перекрестка с ул. Поречье до пересечения ул. Подбельского с ул. Луначарского (торговые ряды).

3. Объемно-пространственная и планировочная композиция здания в габаритах капитальных стен и перекрытий (приложение к настоящему предмету охраны):

1) композиционное построение фасадов, этажность: двухэтажное здание с чердаком и подвалом; характер кровли основного объема - вальмовый, в него врезана двухскатная кровля второго объема с коньком, перпендикулярным коньку вальмовой кровли; конек двухскатной кровли

второго объема ниже; первый и второй объемы соединены между собой каркасной конструкцией пристройки (третий объем), находящейся под двухскатной кровлей второго объема;

2) конфигурация здания в плане: здание состоит из двух пересекающихся прямоугольных объемов (первый основной объем вытянут по красной линии застройки ул. Подбельского, второй объем примыкает к нему с юго-запада почти перпендикулярно и вытянут в направлении восток-запад; третий объем - каркасная пристройка, соединяющая основной и второй объемы срубов);

основной объем состоит конструктивно из двух частей: прямоугольник сруба и каркасная пристройка к нему в створе стен с крыльцом главного входа (третье прясло);

общий размер здания в габаритах капитальных стен в уровне первого этажа: по восточному фасаду - 18,55м; по северному - 18,35м; по западному - 18,22м; по южному - 18,35м;

3) высотная отметка здания от уровня основания проемов первого этажа до подшива кровли: северо-восточный угол - 5,24м (основной объем); северо-западный - 4,94м (основной объем), юго-восточный угол - 4,717м (второй объем); юго-западный угол (второй объем) - 4,756м; юго-восточный угол (второй объем) - 5,4м; юго-восточный угол (основной объем) - 5,754м.

4. Композиционное решение фасадов (приложение к настоящему предмету охраны).

4.1. Главный (северный) фасад:

1) основной объем:

асимметричная композиция в 8 осей - поле фасада делится двумя пилястрами (один переруб и один выпуск бревен угла сруба в месте примыкания к нему каркасной части основного объема с главным входом и парадной лестницей на второй этаж) на 3 неравные прясла;

по первому этажу 7 проемов: два первых проема - оконные в поле первого прясла; три оконных проема центрально расположенных в поле второго прясла; третье прясло - два сдвоенных дверных проема;

по второму этажу 6 проемов: первое и второе прясло соответственно два и три оконных проема, расположенных по осям; третье прясло - трехчастное окно центрально расположено относительно поля прясла (оси 6-8);

2) справа от основного объема со смещением к южному углу поле фасада (второго) объема (сруб) с двускатной кровлей, в продолжение к нему с севера и выступая на запад примыкает каркасная разновысокая пристройка, обшитая доской.

4.2. Боковой (западный) фасад: в плоскости фасада 6 осей.

1) основной объем:

прямоугольное поле фасада, плоскость фасада завершается вальмовым скатом;

по первому этажу два проема смещены к югу; первый проем оконный, второй дверной (оси 2,3);

по второму этажу два проема: два сложных трехчастных проема с декоративными гнутыми переплетами и фрамугами (оси 1,3);

2) второй объем с каркасной пристройкой (третий объем с крыльцом, соединяющий первые два объема):

асимметричная композиция плоскости фасада: слева каркасная часть с выступающей пристройкой крыльца; справа плоскость фасада второго срубового объема с двумя простыми пилястрами из досок по выпускам;

по первому этажу три проема: ось 4 дверной проем на крыльцо пристройки; 5,6 ось - оконные проемы, расположенные симметрично слева и справа в поле прясла второго срубового объема;

по второму этажу два проема в поле прясла второго срубового объема асимметрично расположены: слева маленькое квадратное техническое окошко (ось 5), справа оконный проем расположен по оси 6.

4.3. Дворовый (южный) фасад: асимметричная композиция представлена двумя объемами; композиция фасада в 8 осей;

1) слева выступает вперед второй срубовый объем под двухскатной крышей; имеет одно прясло; выпуски сруба забраны в простые пилястры из доски; поле объема в 3 оси: 1 и 3 оси - проемы первого и второго этажа расположены друг над другом асимметрично относительно поля фасада; ось 1 - двухчастные оконные проемы; ось 3 - широкие трехчастные оконные проемы; ось 2 - трехчастное чердачное окно (оконный проем фронтона);

2) справа - основной первый объем под вальмовой кровлей; имеет один, смещенный вправо переруб, соответственно делится на два неравных прясла; поле объема имеет 5 осей проемов: по первому этажу оси 4,6,7,8 - оконные проемы, а ось 5 - дверной проем (выход во двор); по второму этажу оси 4-8 это оконные проемы.

4.4. Боковой(восточный) фасад: асимметричная композиция в 5 осей; представлена двумя объемами: слева «утоплен» во двор второй срубовый объем под двухскатной кровлей; справа - основной срубовый объем под вальмовой крышей;

1) в плоскости фасада второго сруба коротышами забрано прясло, соединяющее первые два объема (3-й объем каркасная пристройка);

поле фасада второго объема и соединяющая пристройка имеет два прясла, образованные выпусками сруба в месте стыка второго объема и соединяющей пристройки; выпуски сруба забраны в простые пилястры из доски;

плоскость объема в 2 оси: ось 1 - оконные проемы первого и второго этажа, смещенные к левому углу второго сруба; ось 2 - маленькие технические оконные проемы первого и второго этажа в плоскости стены соединяющей пристройки;

2) поле фасада первого (основного) объема имеет асимметричную композицию, один переруб и, соответственно, два неравных прясла;

выпуски бревен забраны в пилястры с накладным пропильным декоративным декором;

поле фасада оси в 3 композиционные оси (оси 3-5): в уровне первого этажа по оси 5 - местоположение оконного проема; в уровне второго этажа три оконных проема - оконный проем по оси 3 находится в поле первого прясла (смещен влево), проемы по осям 4 и 5 - во втором прясле.

5. Архитектурно-художественное оформление главного (северного) фасада, боковых (западного и восточного), дворового (южного) фасадов, включая форму, размер, расстекловку и оформление оконных и дверных проемов (приложение к настоящему предмету охраны):

1) горизонтальное членение фасадов:

пояс цоколя (северный фасад) обшит вертикально тесом; отбит доской отлива с профильным карнизом под ней (основной объем);

под свесом кровли накладной фриз пропильной резьбы, представленный набранными вертикально фигурными досками над оконными проемами второго этажа с тянутым профильным карнизом (подбоек) сверху (северный и восточный фасады, основной объем);

подшив кровельных свесов набранный из профилированных досок (северный и восточный фасады);

мутулы из профильной сборной доски (северный, западный и восточный фасады, основной объем);

двойная доска карниз с калевками, закрывающая торцы выпусков кровельной конструкции (северный и восточный фасады, основной объем);

2) вертикальное членение фасадов:

пилястры, закрывающие выпуски сруба с накладной пропильной резьбой, завершающиеся двойными деревянными резными кронштейнами с пропильной резьбой (северный, восточный фасады, основной объем);

гладкие пилястры из доски (южный фасад, основной объем)

гладкие пилястры из доски (южный, западный и восточный фасады, второй объем);

3) оформление оконных и дверных проемов первого и второго этажей:

резные накладные наличники окон с обильным резным пропильным декором (боковины, фризная доска, подоконная доска) и выступающим объемным резным навершием с кронштейнами (первый и второй этажи северный, второй этаж восточный фасад основного объема);

наличники из доски с калевкой (южный, западный фасад, основной объем);

заполнение дверного проема (северный фасад, основной объем);

наличники из доски с калевкой (южный, западный, восточный фасады второго объема);

4) калеванный тес горизонтальной укладки - обшивка фасадов (северный, восточный и западный фасады основного объема; более простой южный основного объема, восточный, южный и западный второго объема);

6. Внутренняя планировка, оформление интерьера (местоположение согласно приложению к настоящему предмету охраны):

1) отделка оконных и дверных проемов первого и второго этажей:

внутреннее обрамление окон;

профильные наличники окон и дверей;

профильные подоконники;

2) облицовка печи изразцами (основной объем первый и второй этаж).

7. Конструктивная система, материалы строительства и отделки фасадов (приложение к настоящему предмету охраны):

1) тип и материал фундамента - кирпичный ленточный на известково-песчаном растворе;

2) капитальные наружные и внутренние стены первого и второго этажа, материал бревно; тип рубки «с остатком» (основной и второй объемы); типы соединений - «в чашу» (основной и второй объемы) и в «паз гребень» (соединение основного объема со вторым «коротышами» третьего объема по восточному фасаду, внутренние стены второго объема; места стыковки срубовой части основного объема с каркасной входной группой основного объема);

3) форма перекрытий: плоские по балкам первого и второго этажей; материал древесина;

4) наполнение оконных и дверных проемов первого и второго этажей:

сдвоенные двухстворчатые входные двери, филенчатые, с резным наборным декором (парадные двери в дом);

внутренние филенчатые двери в интерьерах первого и второго этажей (местоположение - приложение к настоящему предмету охраны);

оконные деревянные рамы с остеклением зимние и летние;

подоконники;

5) конфигурация крыши первого (основного) объема вальмовая; выступающий на юг второй объем крыт на два ската (скаты в направлении восток запад);

покрытие кровли рядовая листовая сталь с фальцевым соединением листов;

подшив кровли дощатый;

6) изразцовая печь первый и второй соответственно этаж, основной объем (местоположение - приложение к настоящему предмету охраны); сохранение объема второй печи (основной объем первый и второй этажи); сохранение наличествующих печных труб этих печей над крышей.

8. Предмет охраны может быть изменен на основании документов или результатов историко-культурных исследований, отсутствующих при подготовке проекта предмета охраны объекта культурного наследия, дающих основания для изменения предмета охраны объекта культурного наследия.

Приложение
к предмету охраны объекта культурного наследия
регионального значения «Дом жилой», XIX в.
(Костромская область, г. Галич, ул. Подбельского, 8)

1. Стилистические особенности объекта

дом стилистически имеет черты эклектики и модерна (форма и характер резьбы, форма оконных переплетов западного фасада);

новый «нетрадиционный» тип застройки (доходный дом);

асимметричная композиция здания; увеличенных габаритов окна; уникальное резное фасадное убранство (пропильная накладная резьба); нечетное количество осей окон; вход с уличного фасада;



фото№1 западный фасад.



Фото№2 Северный фасад

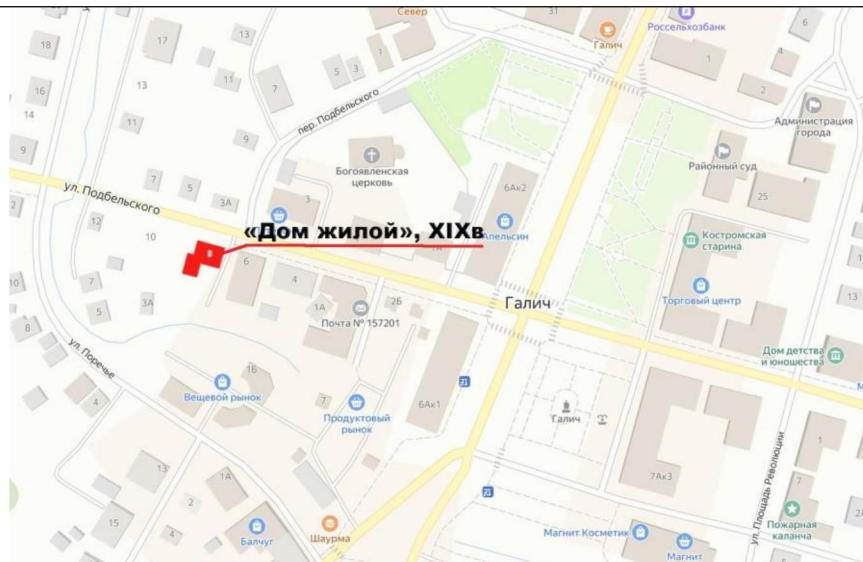
2.Связь с ландшафтом и архитектурно-художественным ансамблем окружающих построек

- 1)был построен на четной стороне улицы Подбельского (бывшая Богоявленская);
- 2) дом Здание расположено в пяти минутах ходьбы от центральной площади города Галич и является

украшением и дополнением архитектурного ансамбля домов по улице Подбельского (ранее ул. Богоявленская);

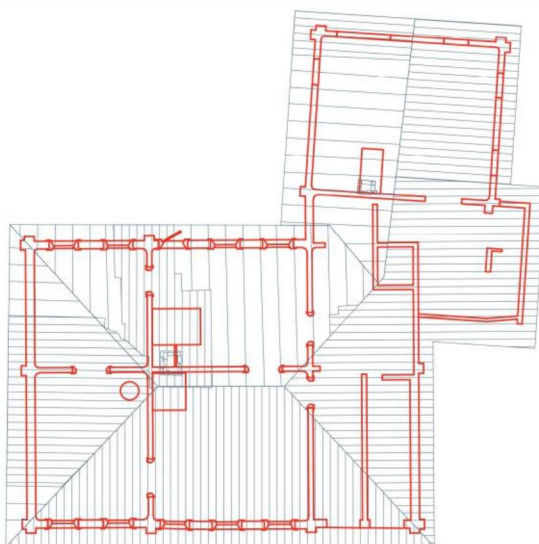
3) главным(северным) фасадом обращен на ул. Подбельского; возведен по линии застройки улицы;

4) визуальное восприятие объекта в границах линии застройки ул. Подбельского от перекрестка с ул. Поречье до пересечения ул. Подбельского с ул. Луначарского



3. Объемно-пространственная и планировочная композиция здания в габаритах капитальных стен и перекрытий

1) композиционное построение фасадов, этажность: двухэтажное здание с чердаком и подвалом; характер кровли основного объема вальмовый, в него врезана двухскатная кровля второго объема с коньком, перпендикулярным коньку вальмовой кровли; конек двухскатной кровли второго объема ниже; первый и второй объемы соединены между собой каркасной конструкцией пристройки (третий объем), находящейся под двухскатной кровлей второго объема;



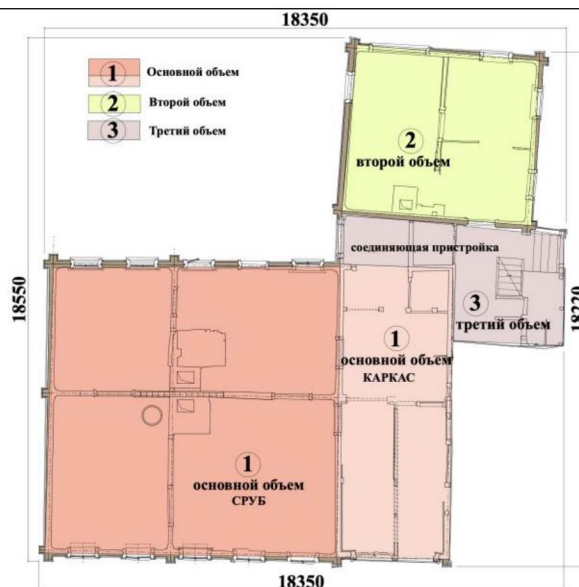
2) конфигурация здания в плане: здание состоит из двух пересекающихся прямоугольных объемов (первый основной объем вытянут по красной линии застройки ул. Подбельского, второй объем примыкает к нему с юго-запада почти

перпендикулярно и вытянут в направлении восток-запад; третий объем - каркасная пристройка, соединяющая основной и второй объемы срубов);

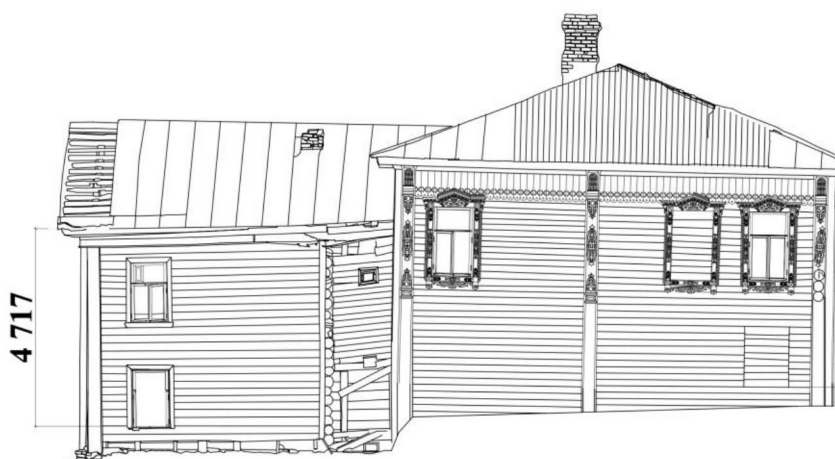
основной объем состоит конструктивно из двух частей: прямоугольник сруба и каркасная пристройка к нему в створе стен с крыльцом главного входа (третье прясло);

общий размер здания в габаритах капитальных стен в уровне первого этажа: по восточному фасаду - 18,55м; по северному - 18,35м; по западному - 18,22м; по южному - 18,35м;

3) высотная отметка здания от уровня основания проемов первого этажа до подшива кровли: северо-восточный угол - 5,24м (основной объем); северо-западный - 4,94м (основной объем), юго-восточный угол - 4,717м (второй объем); юго-западный угол (второй объем) - 4,756м; юго-восточный угол (второй объем) - 5,4м; юго-восточный угол (основной объем) - 5,754м.



Северный фасад



Восточный фасад



Южный фасад

4. Композиционное решение фасадов

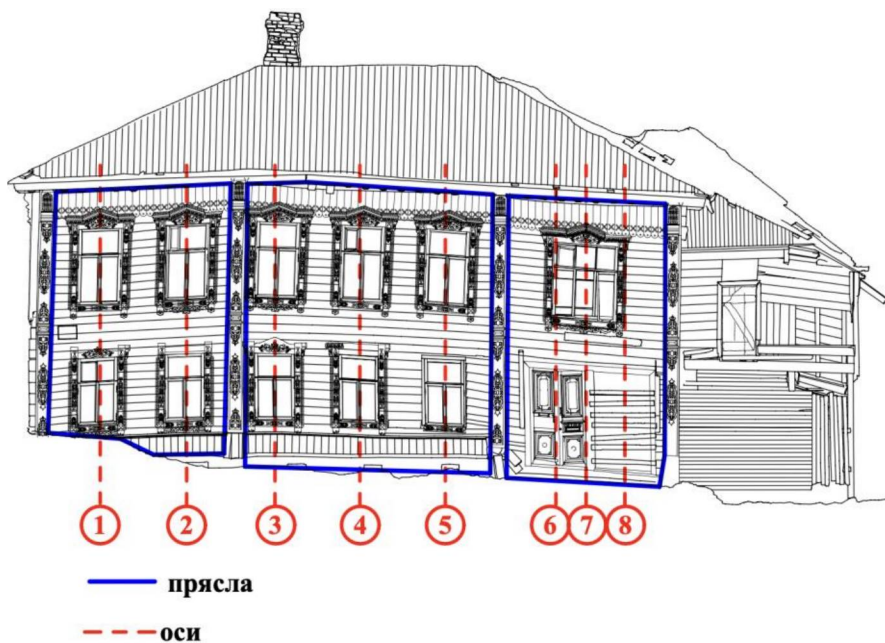
4.1 Главный (северный) фасад:

1) основной объем:

-асимметричная композиция в 8 осей - поле фасада делится двумя пилястрами (один переруб и один выпуск бревен угла сруба в месте примыкания к нему каркасной части основного объема с главным входом и парадной лестницей на второй этаж) на 3 неравные прясла;

-по первому этажу 7 проемов: два первых проема -оконные в поле первого прясла; три оконных проема центрально расположенных в поле второго прясла; третье прясло - два сдвоенных дверных проема;

- по второму этажу 6 проемов: первое и второе прясло соответственно два



Северный фасад.

2) справа от основного объема со смещением к южному углу поле фасада (второго) объема(сруб) с двускатной кровлей, в продолжение к нему с севера и выступая на запад примыкает каркасная разновысокая пристройка, обшитая доской;

и три оконных проема, расположенных по осям; третье прясло-трехчастное окно центрально расположено относительно поля прясла (оси 6-8);

4.2) Боковой (западный) фасад:

1) основной объем:

прямоугольное поле фасада, плоскость фасада завершается вальмовым скатом;

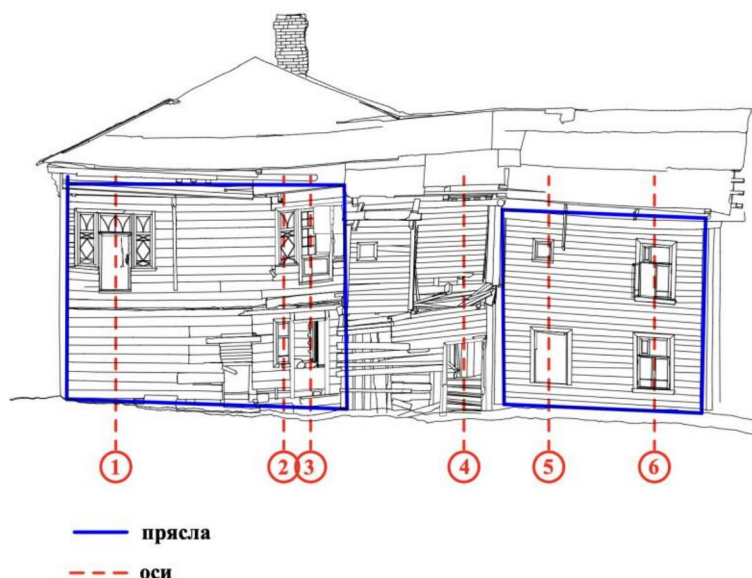
-по первому этажу два проема смещены к югу; первый проем оконный, второй дверной (оси 2,3)

-по второму этажу два проема: два сложных трехчастных проема с декоративными гнутыми переплетами и фрамугами (оси 1,3).

4.3) Дворовый (южный) фасад:

-асимметричная композиция представлена двумя объемами; композиция фасада в 8 осей;

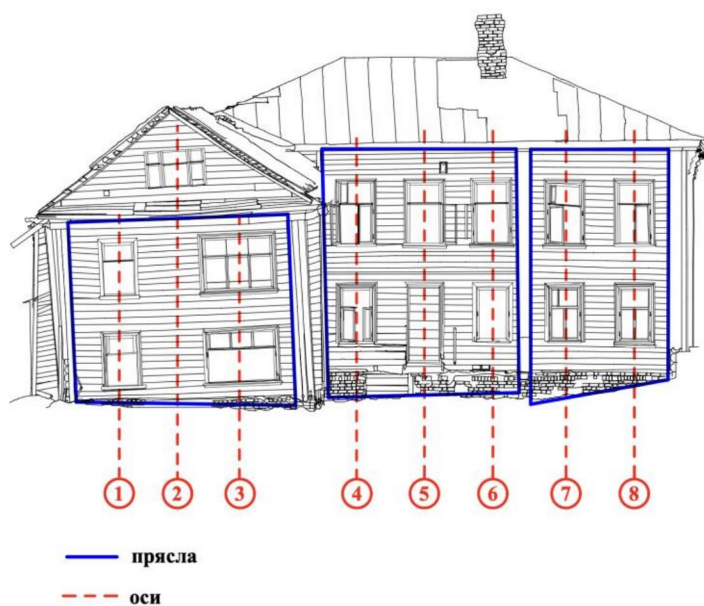
1) слева выступает вперед второй срубный объем



Западный фасад.

2) второй объем с каркасной пристройкой (третий объем с крыльцом, соединяющий первые два объема):

-асимметричная композиция плоскости фасада: слева каркасная часть с выступающей пристройкой крыльца; справа плоскость фасада второго срубного объема с двумя простыми пилястрами из досок по выпускам; - по первому этажу 3 проема: ось 4 дверной проем на крыльцо пристройки; 5,6 ось - оконные проемы, расположенные симметрично слева и справа в поле прясла второго срубного объема; - по второму этажу два проема в поле прясла второго срубного объема асимметрично расположены: слева маленькое квадратное техническое окошко (ось 5), справа оконный проем расположен по оси 6;



Южный фасад.

2) справа- основной объем под вальмовой крышей; имеет один, смещенный

под двухскатной крышей; имеет одно прясло; выпуски сруба забраны в простые пилястры из доски; поле объема в три оси: 1 и 3 оси - проемы первого и второго этажа расположены друг над другом ассиметрично относительно поля фасада; ось 1 - двухчастные оконные проемы; ось 3 - широкие трехчастные оконные проемы; ось 2 - трехчастное чердачное окно (оконный проем фронтона);

4.4) Боковой (восточный) фасад:

ассиметричная композиция в 5 осей; представлена двумя объемами: слева «утоплен» во двор второй срубовой объем под двухскатной кровлей; справа основной срубовой объем под вальмовой крышей;

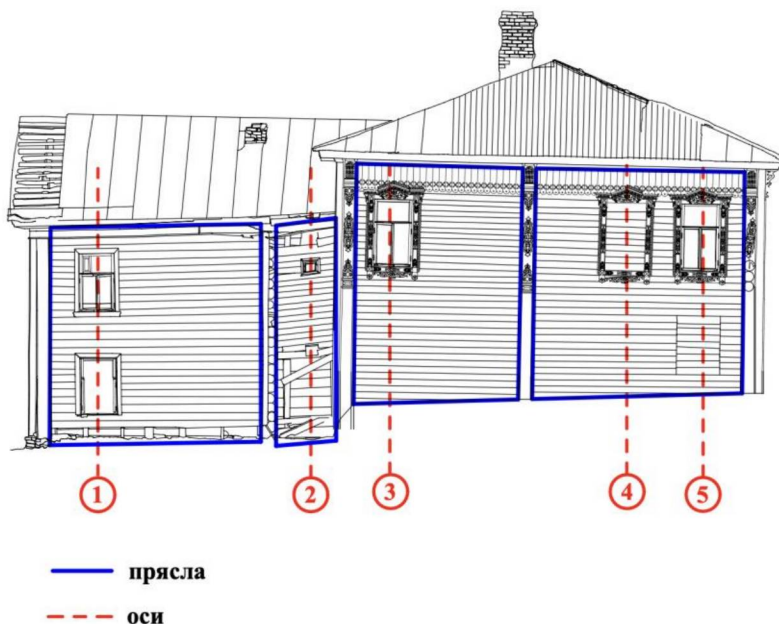
1) в плоскости фасада второго сруба коротышами забрано прясло, соединяющее первые два объема (3й объем каркасная пристройка);

- поле фасада второго объема и соединяющая пристройка имеют два прясла, образованные выпусками сруба в месте стыка второго объема и соединяющей пристройки; выпуски сруба забраны в простые пилястры из доски;

-плоскость объема в 2 оси: ось 1 - оконные проемы первого и второго

вправо переруб, соответственно делится на два неравных прясла;

поле основного(первого) срубового объема имеет 5 осей проемов: по первому этажу оси 4,6,7,8-оконные проемы, а ось 5-дверной проем (выход во двор); по второму этажу оси 4-8 это оконные проемы;



Восточный фасад.

2) поле фасада первого(основного) объема имеет ассиметричную композицию, один переруб и, соответственно, два неравных прясла; выпуски бревен забраны в пилястры с накладным пропиленным декоративным декором;

- поле фасада оси в 3 композиционные оси (оси 3-5): в уровне первого этажа по оси 5 - местоположение оконного проема; в уровне второго этажа три оконных проема - оконный проем по оси 3 находится в поле первого прясла (смещен влево), проемы по осям 4 и 5 - во втором прясле.

этажа, смещенные к левому углу второго сруба; ось 2 - маленькие технические оконные проемы первого и второго этажа в плоскости стены соединяющей пристройки;

5. Архитектурно-художественное оформление главного (северного) фасада, бокового (западного) и (восточного), дворового (южного) фасадов, включая форму, размер, расстекловку и оформление оконных и дверных проемов

1) горизонтальное членение фасадов:

- пояс цоколя (северный фасад) обшит вертикально тесом; отбит доской отлива с профильным карнизом под ней;

- под свесом кровли накладной фриз пропиленной резьбы, представленный набранными вертикально фигурными досками над оконными проемами второго этажа с тянутым профильным карнизом (подбоям)сверху(северный и восточный фасады);

- подшив кровельных свесов набранный из профилированных досок;

- мутулы из профильной наборной доски;

- двойная доска карниз с калевками, закрывающая торцы выпусков кровельной конструкции;



2) вертикальное членение фасадов:

- пилястры, закрывающие выпуски сруба с накладной пропиленной резьбой, завершающиеся двойными деревянными резными кронштейнами с пропиленной резьбой (северный, восточный фасады основной объем);

- гладкие пилястры из доски (южный фасад основной объем и пристройка, восточный фасад пристройка);

3) оформление оконных и дверных проемов первого и второго этажей:

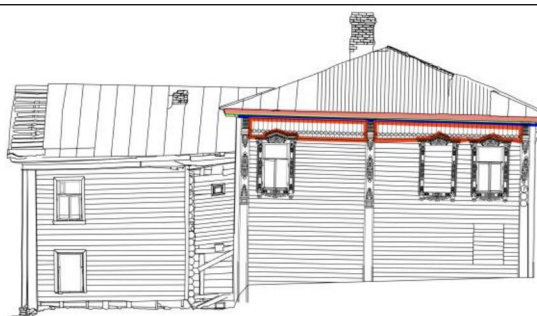
резные накладные наличники окон с обильным резным пропиленным декором (боковины, фризовая доска, подоконная доска) и выступающим объемным резным навершием с кронштейнами (первый и второй этажи северный, второй этаж восточный фасад основного объема);

наличники из доски с калевкой (южный, западный фасад, основной объем);

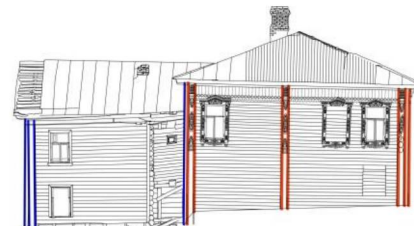
заполнение дверного проема (северный фасад, основной объем);

наличники из доски с калевкой (южный, западный, восточный фасады второго объема);

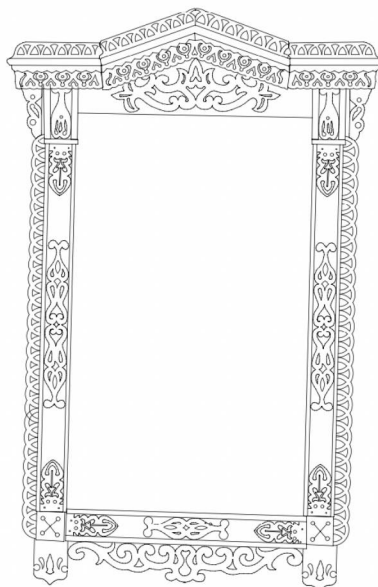
Кронштейн пилястры



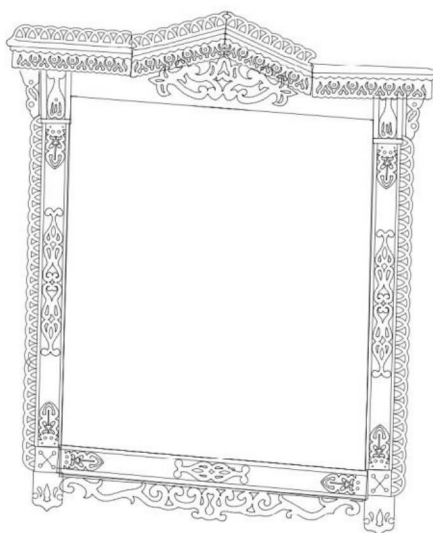
— двойная доска карниза с калевками
— мутулы
— подшивная доска
— фриз из вертикальных резных досок с пропиленной резьбой



— пилястры с накладной резьбой
— пилястры из простой доски

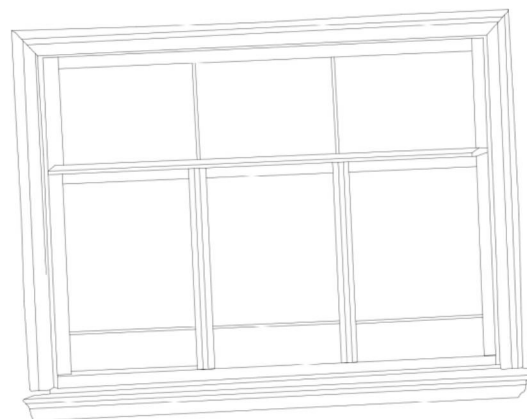
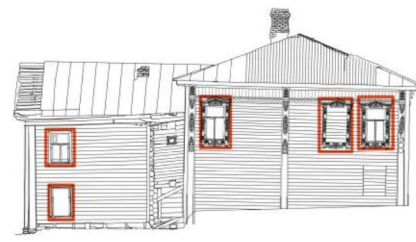


Накладной наличник оконного проема (северный, восточный фасад)



Накладной наличник трехчастного оконного проема (северный фасад второй этаж)

4) калеванный тес горизонтальной укладки – обшивка фасадов(северный и восточный основного объема; более простой южный основного объема, восточный, южный и западный второго объема);





Накладной наличник входной двери. Сев. Фасад. Основной объем.

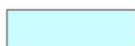
1) отделка оконных и дверных проемов первого и второго этажей:

внутреннее обрамление окон:

профильные наличники окон и дверей;


профильные подоконники;

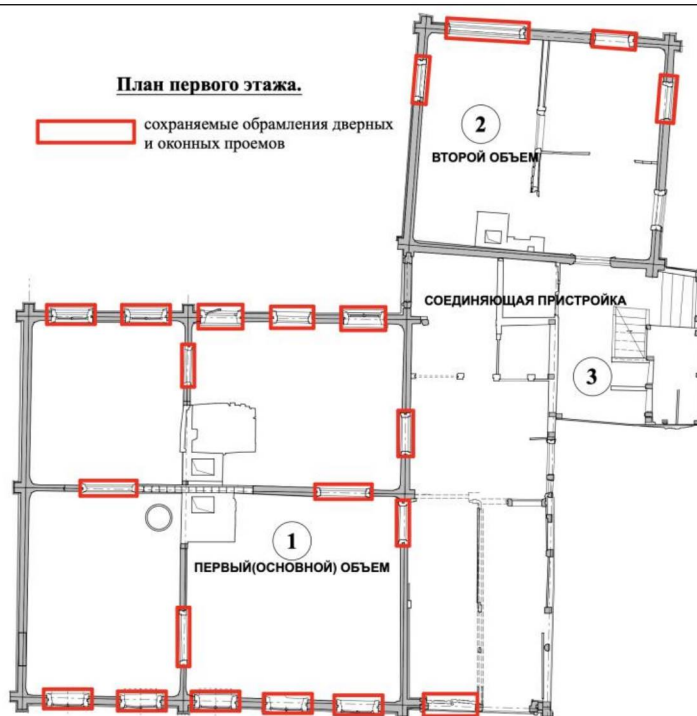


 калеванный тес


6. Внутренняя планировка, оформление интерьера:

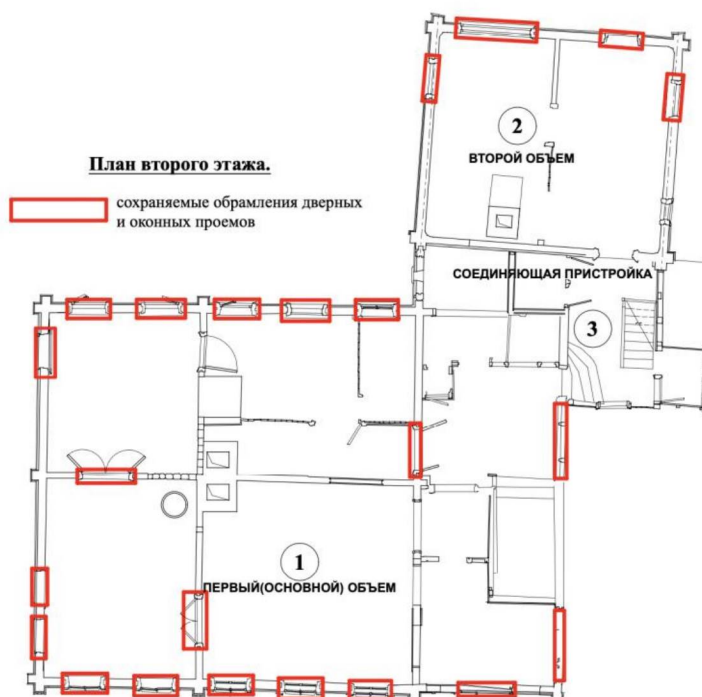
План первого этажа.

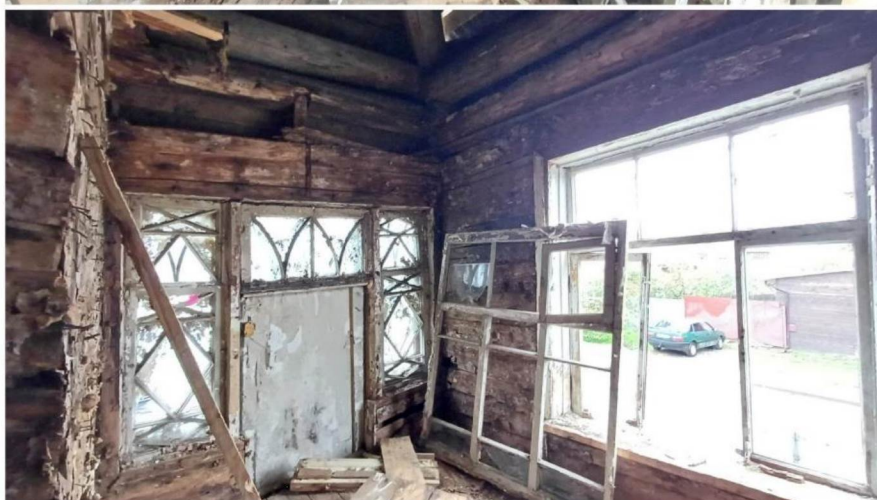
 сохраняемые обрамления дверных и оконных проемов



План второго этажа.

 сохраняемые обрамления дверных и оконных проемов





Интерьер, северо-западный угол, основной объем, каркасная часть.
Комната на втором этаже.



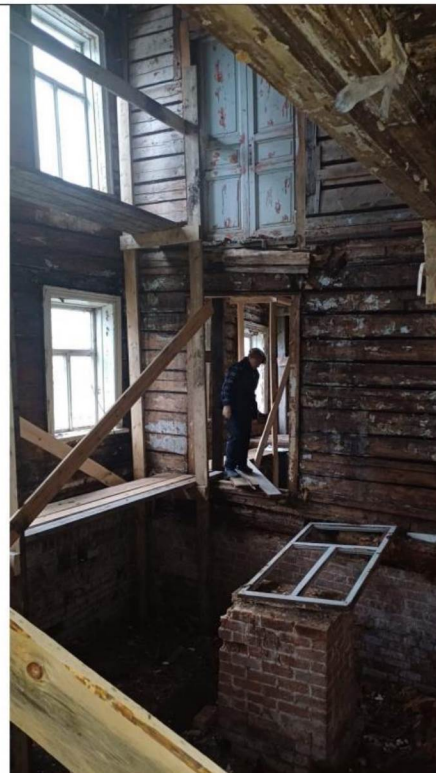
Интерьер, северо-западный угол, основной объем, каркасная часть, вид
со второго этажа на вход северного фасада.



Интерьеры. Основной объем. Вид на юг. Орто фото.



Интерьеры. Второй объем. Вид на юг. Орто фото.



Интерьеры. Основной объем. Вид на северо-восток. Стена с окнами северного фасада. Перпендикулярно ей внутренняя стена-переруб. Делит северный фасад на первое и второе прясло.



Интерьеры. 1-второй объем, второй этаж, юго-западный угол сруба.
2-основной объем, каркасная часть, первый этаж, вид на север. Вход в дом.

1) тип и материал фундамента - кирпичный ленточный на известково-песчаном растворе;

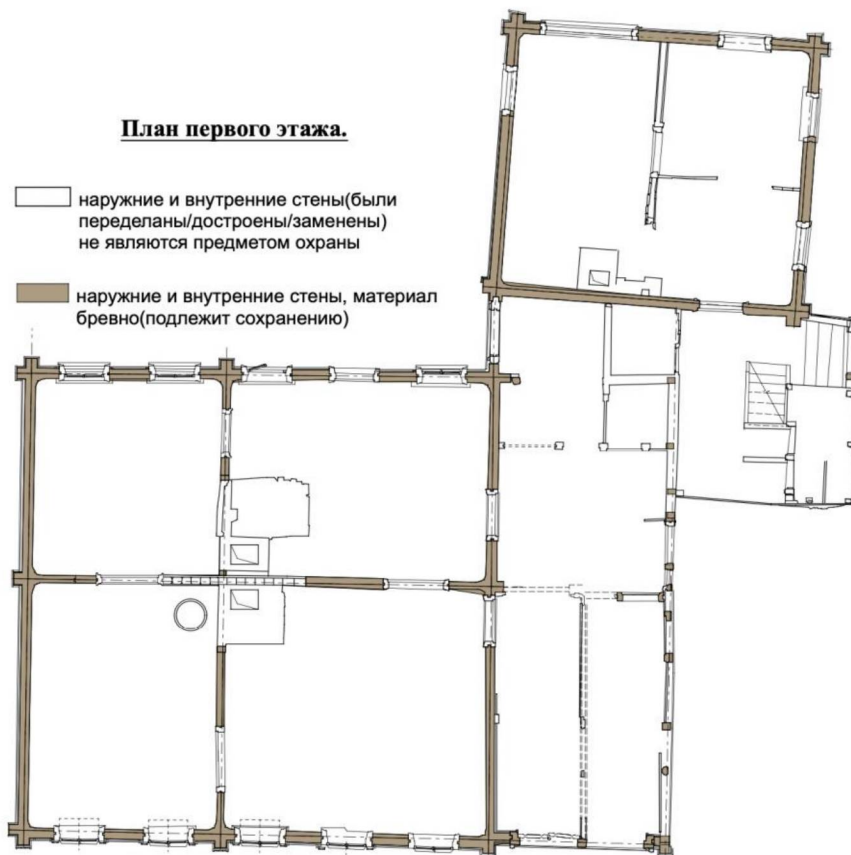
2) капитальные наружные и внутренние стены первого и второго этажа, материал бревно; тип рубки «с остатком» (основной и второй объемы); типы соединений - «в чашу» (основной и второй объемы) и в «паз гребень» (соединение основного объема со вторым «коротышами» третьего объема по восточному фасаду, внутренние стены второго объема; места стыковки срубовой части основного объема с каркасной входной группой основного объема);

7. Конструктивная система, материалы строительства и отделки фасадов

План первого этажа.

□ наружные и внутренние стены (были переделаны/достроены/заменены) не являются предметом охраны

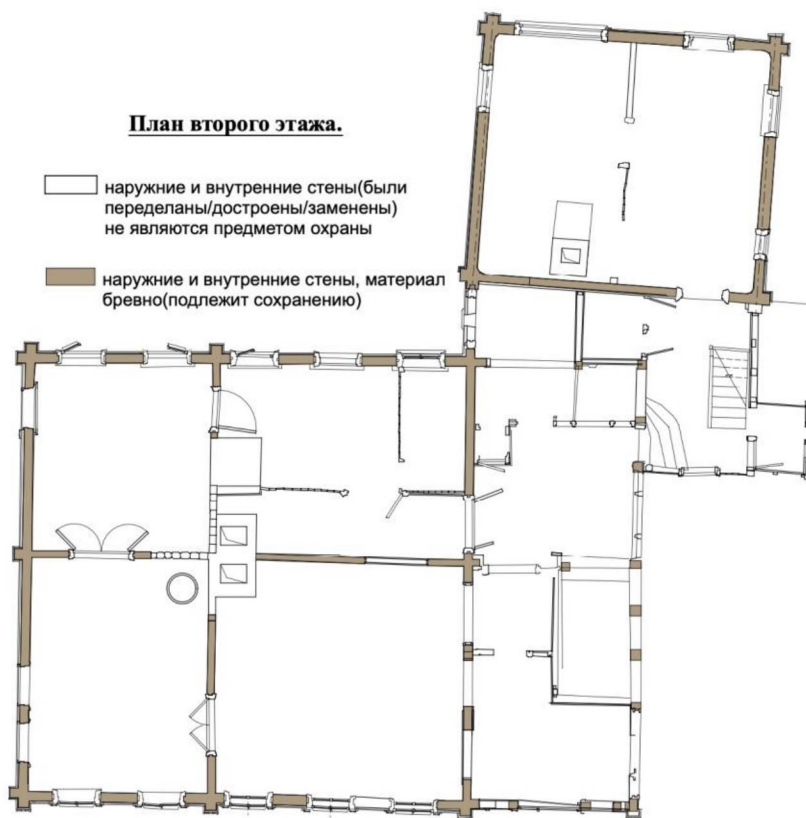
■ наружные и внутренние стены, материал бревно (подлежит сохранению)



План второго этажа.

□ наружные и внутренние стены (были переделаны/достроены/заменены) не являются предметом охраны

■ наружные и внутренние стены, материал бревно (подлежит сохранению)



3) форма перекрытий:
плоские по балкам
первого и второго
этажей; материал
древесина;



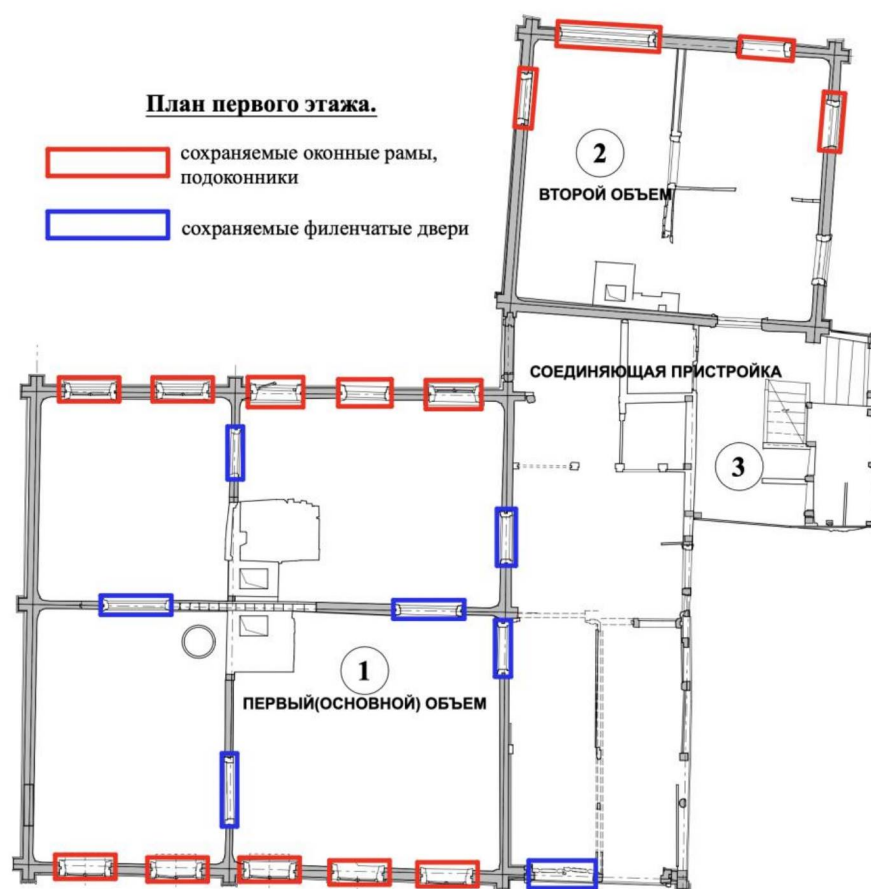
4) наполнение оконных
и дверных проемов
первого и второго
этажей:

сдвоенные
двухстворчатые входные
двери, филенчатые, с
резным наборным
декором (парадные
двери в дом);

внутренние филенчатые
двери в интерьерах
первого и второго
этажей (местоположение
- приложение к
настоящему предмету
охраны);

оконные деревянные
рамы с остеклением
зимние и летние;

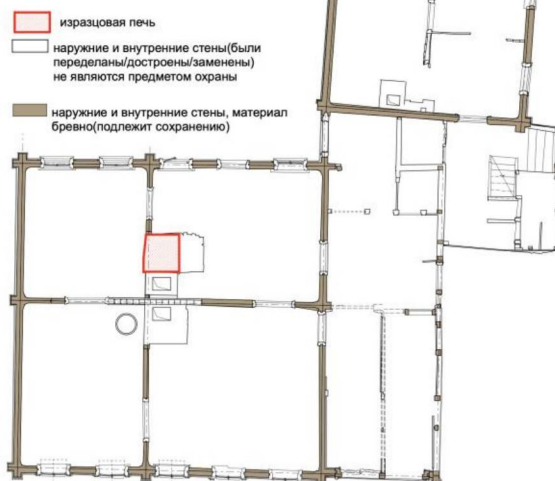
подоконники;



	<p>План второго этажа.</p> <p> сохраняемые оконные рамы, подоконники сохраняемые филенчатые двери </p>
<p>5) конфигурация крыши первого (основного) объема вальмовая;</p> <p>выступающий на юг второй объем крыт на два ската (скаты в направлении восток запад);</p> <p>покрытие кровли рядовая листовая сталь с фальцевым соединением листов;</p> <p>подшив кровли дощатый;</p>	<p> двускатная кровля вальмовая кровля </p>

изразцовая печь первый и второй соответственно этаж, основной объем (местоположение - приложение к настоящему предмету охраны); сохранение объема второй печи (основной объем первый и второй этажи); сохранение наличествующих печных труб этих печей над крышей.

План первого этажа.



План второго этажа.

