



ИНСПЕКЦИЯ ПО ОХРАНЕ ОБЪЕКТОВ КУЛЬТУРНОГО НАСЛЕДИЯ КОСТРОМСКОЙ ОБЛАСТИ

ПРИКАЗ

№ 38-НПА от 28.04.2025

г. Кострома

Об утверждении предмета охраны объекта культурного наследия регионального значения «Дом жилой», кон. XIX в. (Костромская область, пос. Красное-на-Волге, пл. Красная, 3)

В соответствии с Федеральным законом от 25 июня 2002 года № 73-ФЗ «Об объектах культурного наследия (памятниках истории и культуры) народов Российской Федерации», положением об инспекции по охране объектов культурного наследия Костромской области, утвержденным постановлением губернатора Костромской области от 16 ноября 2015 года №206 «Об инспекции по охране объектов культурного наследия Костромской области», на основании проекта предмета охраны объекта культурного наследия регионального значения «Дом жилой», кон. XIX в. (Костромская область, пос. Красное-на-Волге, пл. Красная, 3),

ПРИКАЗЫВАЮ:

1. Утвердить предмет охраны объекта культурного наследия регионального значения «Дом жилой», кон. XIX в. (адрес в соответствии с актом о постановке на государственную охрану: Костромская область, пос. Красное-на-Волге, пл. Красная, 3; адрес в соответствии с Федеральной информационной адресной системой: Костромская область, муниципальный район Красносельский, городское поселение поселок Красное-на-Волге, поселок городского типа Красное-на-Волге, площадь Красная, дом 3), согласно приложению.

2. Настоящий приказ вступает в силу со дня его официального опубликования.



ДОКУМЕНТ ПОДПИСАН
ЭЛЕКТРОННОЙ ПОДПИСЬЮ

Подписант: Голикова Светлана Евгеньевна
Дата и время подписания: 28.04.2025 21.17
Должность: Начальник инспекции

Начальник инспекции

С.Е. Голикова

УТВЕРЖДЕН
приказом инспекции по охране
объектов культурного наследия
Костромской области

№ 38-НПА от 28.04.2025

ПРЕДМЕТ ОХРАНЫ

объекта культурного наследия регионального значения
«Дом жилой», кон. XIX в.
(Костромская область, пос. Красное-на-Волге, пл. Красная, 3)

1. Месторасположение, роль и градостроительные характеристики (приложение №1 к настоящему предмету охраны):

месторасположение здания по восточной линии застройки Красной площади; главный (юго-западный) фасад здания сориентирован в сторону площади.

2. Стилистические особенности объекта (приложение №2 к настоящему предмету охраны): пример жилого здания кон. XIX в.

3. Объемно-пространственная и планировочная композиция здания (приложение №3 к настоящему предмету охраны):

1) двухэтажный прямоугольный (близкий к квадрату) в плане объем, покрытый вальмовой крышей; наличие подвала под всем объемом здания; габаритные размеры в плане по юго-западному фасаду - 11,33 м, по юго-восточному фасаду - 11,44 м;

2) месторасположение лестницы;

3) месторасположение, размер и форма дверных и оконных проемов в капитальных стенах.

4. Архитектурное решение фасадов (приложение №4 к настоящему предмету охраны):

1) юго-западный фасад: пять осей оконных проемов;

2) юго-восточный фасад: два оконных проема в уровне первого этажа, три оконных проема в уровне второго этажа;

3) северо-восточный фасад: один проем в уровне первого этажа по левому флангу, местоположение второго оконного проема в уровне первого этажа по правому флангу; три оконных проема в уровне второго этажа;

4) северо-западный фасад: два проема в уровне первого этажа (местоположение проемов); два проема в уровне второго этажа (второй проем - оконный).

5. Декоративно-пластическое оформление экстерьера (приложения №3, 5 к настоящему предмету охраны):

1) невысокий гладкий цоколь по юго-западному и юго-восточному фасадам;

2) венчающий многоступенчатый карниз по периметру основного объема;

3) декоративно-пластическое оформление оконных проемов второго этажа юго-западного, северо-западного и юго-восточного фасадов:

профилированные прямые сандрики на оконном проеме;

клинчатый замковый камень;

профилированные подоконные полочки;

прямоугольные горизонтальные подоконные ниши.

6. Конструктивная система, материал:

1) капитальные стены - керамический кирпич на известковом растворе;

2) наружная отделка - известковая штукатурка с последующим окрашиванием; декор фасадов - кладочный оштукатуренный;

3) лучковая форма кирпичных перемычек оконных проемов;

4) тип перекрытия - плоские; своды «Монье» (месторасположение согласно приложению №3 к настоящему предмету охраны);

5) материал стропильных конструкций крыши - дерево; форма крыши - вальмовая, наличие слухового окна; материал покрытия кровли - металл, с фальцевым соединением листов;

7) материал оконных заполнений - дерево, рисунок раскладки в соответствии с историческими аналогами.

7. Предмет охраны может быть изменен на основании документов или результатов историко-культурных и натурных исследований, отсутствующих при подготовке проекта предмета охраны объекта культурного наследия, дающих основания для изменения предмета охраны объекта культурного наследия.

Приложение №1
к предмету охраны объекта культурного наследия
регионального значения «Дом жилой», кон. XIX в.
(Костромская область, пос. Красное-на-Волге, пл. Красная, 3)

Месторасположение объекта культурного наследия регионального значения



Приложение №2
к предмету охраны объекта культурного наследия
регионального значения «Дом жилой», кон. XIX в.
(Костромская область, пос. Красное-на-Волге, пл. Красная, 3)

Стилистические особенности объекта:

Пример жилого здания кон. XIX в.



Приложение №3
к предмету охраны объекта культурного наследия
регионального значения «Дом жилой», кон. XIX в.
(Костромская область, пос. Красное-на-Волге, пл. Красная, 3)

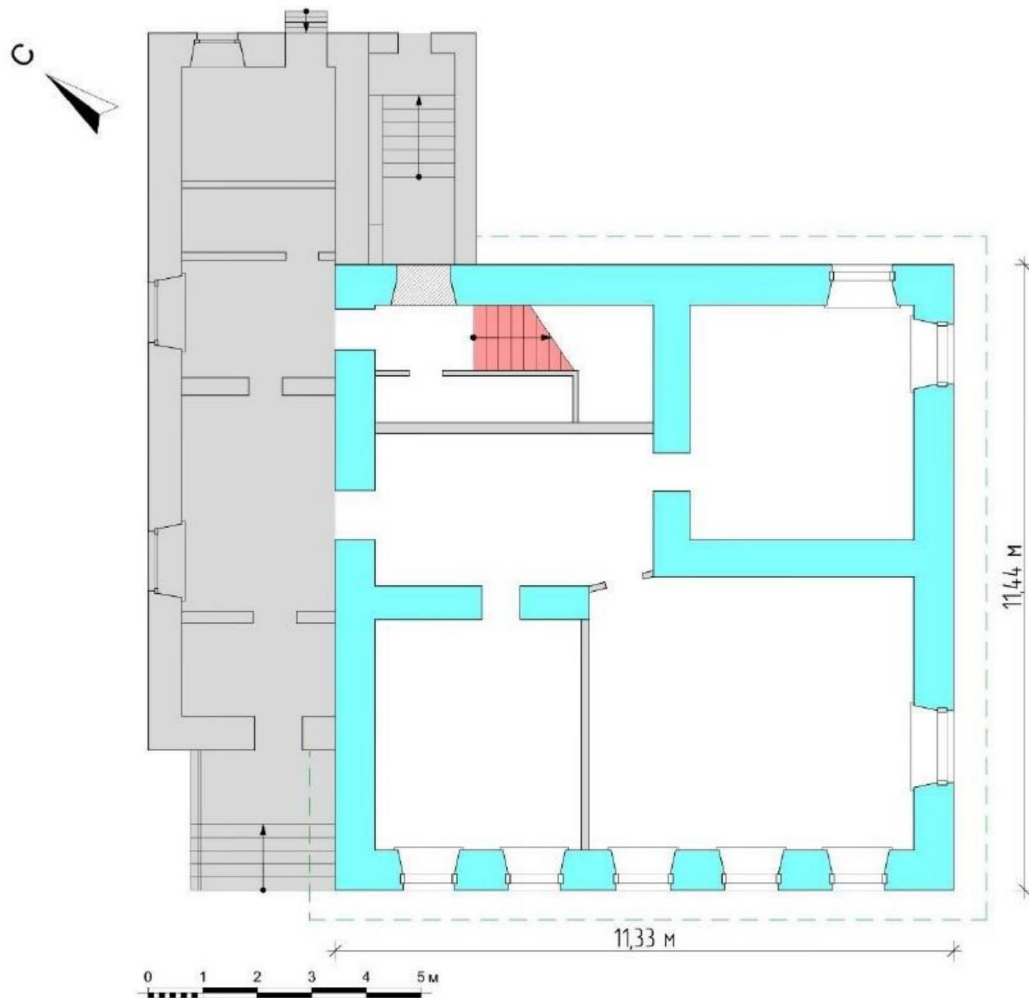
Объемно-пространственные характеристики

Схема подвала



Перекрытие своды «Монье»

Схема 1 этажа



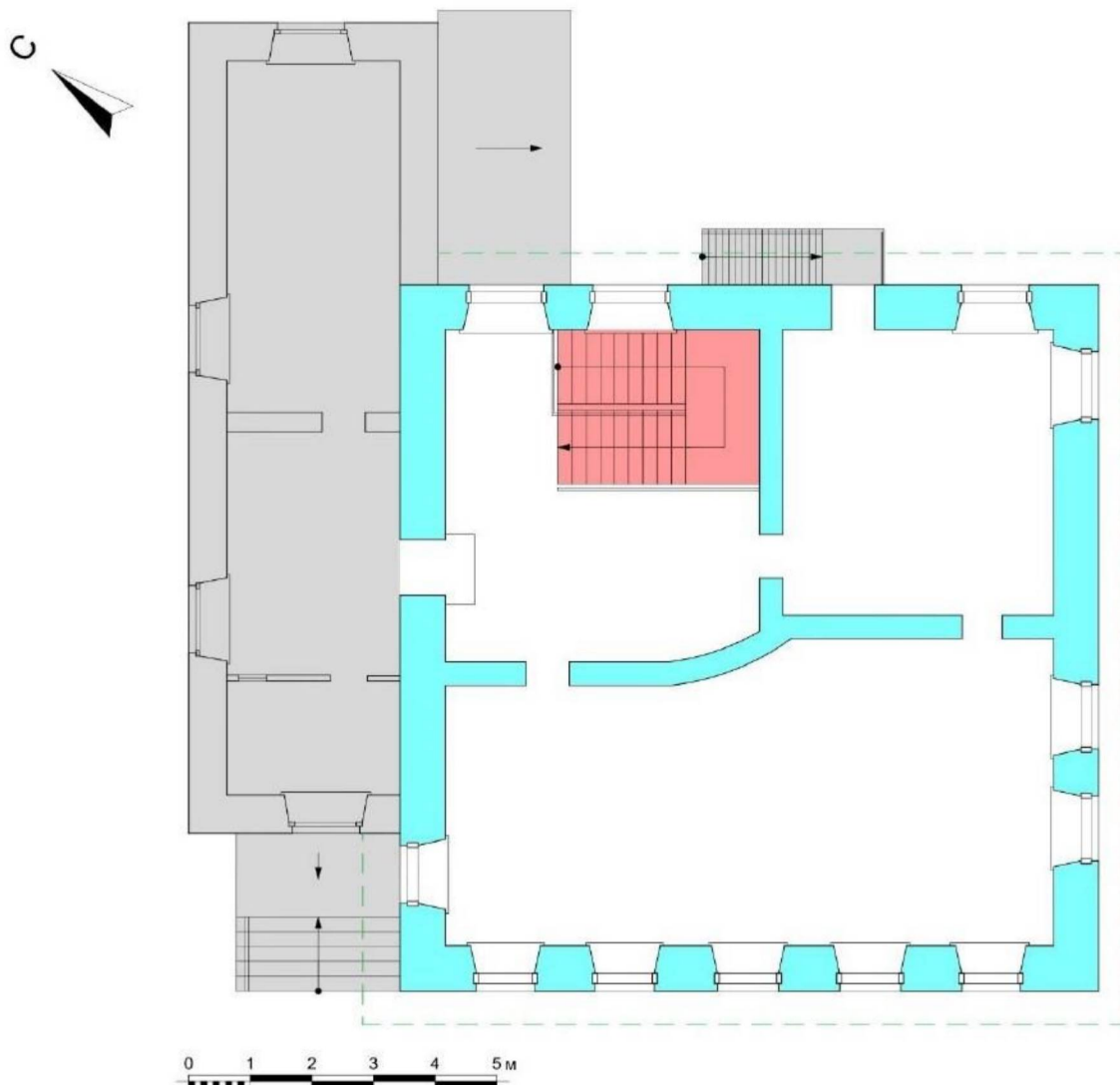
Предметом охраны является:

- Планировочная структура здания в капитальных стенах;
- Декоративно-пластическое оформление фасадов;
- Месторасположение, габариты и форма лестницы в здании;

Условные обозначения:

- Поздние конструкции;
- Заложенный проем;

Схема 2 этажа



Предметом охраны является:

- Планировочная структура здания в капитальных стенах;
- Декоративно-пластическое оформление фасадов;
- Месторасположение, габариты и форма лестницы в здании;

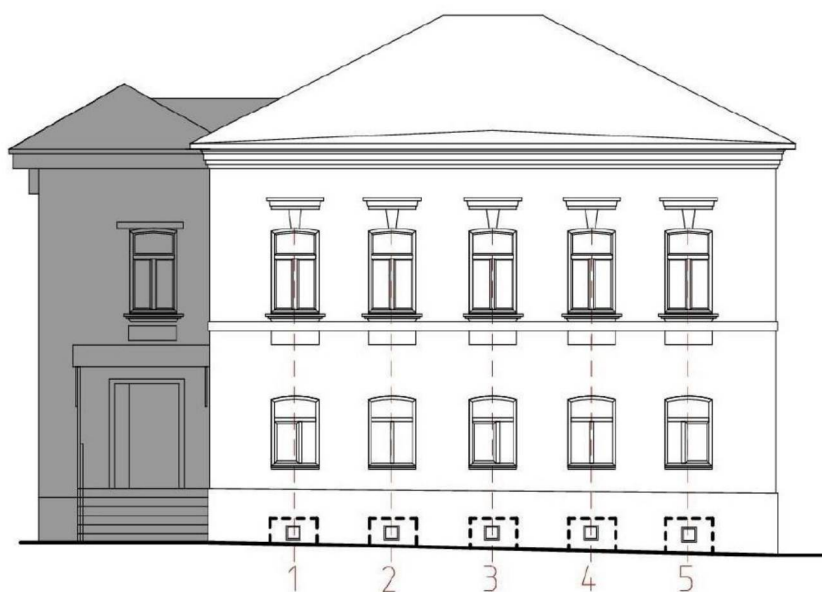
Условные обозначения:

- Поздние конструкции;

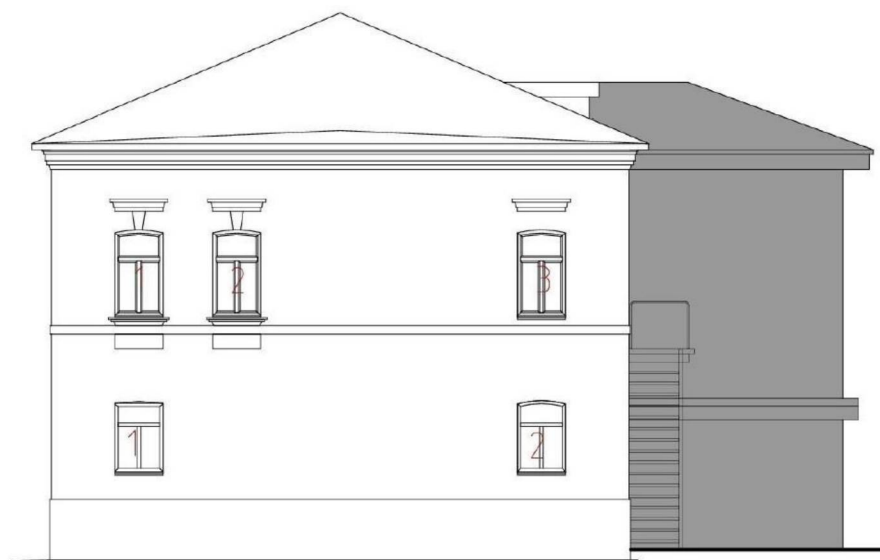
Приложение №4
к предмету охраны объекта культурного наследия
регионального значения «Дом жилой», кон. XIX в.
(Костромская область, пос. Красное-на-Волге, пл. Красная, 3)

Архитектурное решение фасадов

Юго-западный фасад


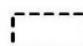


Юго-восточный фасад

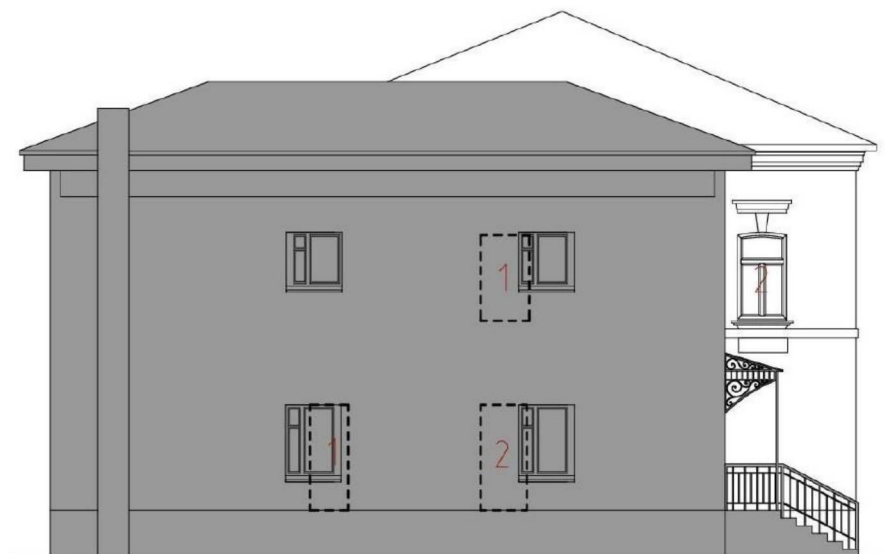


0 1 2 3 4 5 м

Условные обозначения:

-  - Поздние конструкции не подлежащие обязательному сохранению;
-  - Первоначальные проемы, заложенные в процессе эксплуатации;

Северо-западный фасад



0 1 2 3 4 5 м

Условные обозначения:

- Поздние конструкции не подлежащие обязательному сохранению;
- местоположение проемов в первоначальном объеме;

Северо-восточный фасад



0 1 2 3 4 5 м

Условные обозначения:

- Поздние конструкции не подлежащие обязательному сохранению;
- местоположение проемов в первоначальном объеме;

Приложение №5
к предмету охраны объекта культурного наследия
регионального значения «Дом жилой», кон. XIX в.
(Костромская область, пос. Красное-на-Волге, пл. Красная, 3)

Декоративно-пластическое оформление фасадов

1) Невысокий гладкий цоколь по юго-западному и юго-восточному фасадам



2) Венчающий профилированный карниз по периметру первоначального объема



3) декоративно-пластическое оформление оконных проемов второго этажа юго-западного, северо-западного и юго-восточного фасадов:

- профилированные прямые сандрики на оконном проемом;
- клинчатый замковый камень;
- профилированные подоконные полочки;
- прямоугольные горизонтальные подоконные ниши.

