



## **ИНСПЕКЦИЯ ПО ОХРАНЕ ОБЪЕКТОВ КУЛЬТУРНОГО НАСЛЕДИЯ КОСТРОМСКОЙ ОБЛАСТИ**

### **ПРИКАЗ**

№ 50-НПА от 16.06.2025

г. Кострома

#### **Об утверждении предмета охраны объекта культурного наследия регионального значения «Дом жилой», кон. XIX в. (Костромская область, Парфеньевский район, с. Парфеньево, ул. Ленина, 53)**

В соответствии с Федеральным законом от 25 июня 2002 года № 73-ФЗ «Об объектах культурного наследия (памятниках истории и культуры) народов Российской Федерации», положением об инспекции по охране объектов культурного наследия Костромской области, утвержденным постановлением губернатора Костромской области от 16 ноября 2015 года №206 «Об инспекции по охране объектов культурного наследия Костромской области», на основании проекта предмета охраны объекта культурного наследия регионального значения «Дом жилой», кон. XIX в. (Костромская область, Парфеньевский район, с. Парфеньево, ул. Ленина, 53),

#### **ПРИКАЗЫВАЮ:**

1. Утвердить предмет охраны объекта культурного наследия регионального значения «Дом жилой», кон. XIX в. (адрес в соответствии с актом о постановке на государственную охрану: Костромская область, Парфеньевский район, с. Парфеньево, ул. Ленина, 53; адрес в соответствии с Федеральной информационной адресной системой: Костромская область, муниципальный округ Парфеньевский, село Парфеньево, улица Ленина, дом 53), согласно приложению.

2. Настоящий приказ вступает в силу со дня его официального опубликования.



ДОКУМЕНТ ПОДПИСАН  
ЭЛЕКТРОННОЙ ПОДПИСЬЮ

Подписант: Голикова Светлана Евгеньевна

Дата и время подписания: 16.06.2025 18.57

Должность: Начальник инспекции

Начальник инспекции

С.Е. Голикова

УТВЕРЖДЕН  
приказом инспекции по охране  
объектов культурного наследия  
Костромской области

№ 50-НПА от 16.06.2025

### ПРЕДМЕТ ОХРАНЫ

объекта культурного наследия регионального значения  
«Дом жилой», кон. XIX в.  
(Костромская область, Парфеньевский район, с. Парфеньево, ул. Ленина, 53)

Двухэтажное кирпичное здание прямоугольное в плане под вальмовой кровлей.

1. Связь с ландшафтом и архитектурно-художественным ансамблем окружающих построек (приложение №1 к настоящему предмету охраны):

1) расположен по красной линии застройки улицы Ленина, вытянут вглубь участка, формирует участок квартала, ограниченный ул. Ленина, ул. Максимова, ул. Советская, ул. Белорукова.

2. Стилистические особенности объекта - эклектика.

3. Объемно-пространственная и планировочная композиция (приложение №1 к настоящему предмету охраны):

1) прямоугольный в плане объем габаритными размерами 9,86 м х 12,01 м, двухэтажный, конфигурация крыши - вальма;

2) планировочная структура, образованная наружными капитальными стенами, одной поперечной и одной продольной внутренними стенами;

3) высотная отметка здания по западному и южному углам здания - от уровня подоконной полочки до свеса кровли - 6,39 м.

4. Композиционное решение фасадов (приложение №1 к настоящему предмету охраны):

1) юго-западный (главный) фасад:

асимметричная композиция в уровне первого этажа, симметричная композиция в уровне второго этажа;

пять осей проемов в уровне первого и второго этажей;

2) юго-восточный фасад:

местоположение проемов первого этажа по осям 3-4-5 со смещением по горизонтали проема по оси 4;

пять осей проемов в уровне второго этажа;

3) северо-восточный фасад:

четыре проема в уровне второго этажа;

4) северо-западный фасад:

местоположение проема в уровне второго этажа.

5. Архитектурно-художественное оформление фасадов, включая форму оконных проемов (приложения №№1,2 к настоящему предмету охраны):

1) юго-западный (главный) фасад:

гладкий цоколь;

подоконная полочка проемов 1-го этажа;

ленточный руст 1-го этажа с имитацией замковых камней;

междуэтажный карниз;

лучковые перемычки в кладке над проемами;

поэтажные лопатки с нишками в нижней части;

прямоугольные подоконные лежащие нишки;

рамочные наличники с ушами и подоконными полочками оконных проемов 2-го этажа;

ступенчатый венчающий карниз;

2) юго-восточный фасад:

междуэтажный карниз;

лучковые перемычки в кладке над проемами;

прямоугольные подоконные лежащие нишки;

рамочные наличники с ушами и подоконными полочками оконных проемов 2-го этажа;

ступенчатый венчающий карниз;

3) северо-восточный и северо-западный фасады:

фрагмент междуэтажного карниза на северо-западном фасаде;

лучковые перемычки в кладке над проемами окон 2-го этажа северо-восточного фасада;

ступенчатый венчающий карниз.

6. Декоративно-пластическое оформление интерьера (приложения №№1,3 к настоящему предмету охраны):

1) местоположение, профиль тянутых потолочных карнизов в помещениях 1-го, 2-го этажей;

2) своды Монье в помещениях 1-го этажа;

3) местоположение арочного проема 1-го этажа;

4) местоположение, профиль тянутых потолочных розеток в помещениях 2-го этажа;

5) местоположение потолочных балок 2-го этажа;

6) местоположение, профиль тянутых наличников оконных проемов в помещениях 2-го этажа;

7) местоположение лестницы.

7. Конструктивная система и материалы строительства (приложение №1 к настоящему предмету охраны):

1) тип фундамента - ленточный;

2) материал конструкции капитальных стен - кладка из красного кирпича; отделка фасадов - побелка по кладке; декор кладочный; цоколь главного фасада - оштукатурен, окрашен;

3) форма перекрытия:

первый этаж - своды Монье; второй этаж - плоское;

4) конфигурация крыши - вальма; покрытие кровли - металл с фальцевым соединением листов;

5) материал оконных заполнений - дерево; расстекловка оконных заполнений в соответствии с историческим образцом;

6) перемычки проемов - лучковые;

7) наличие слуховых окон на скатах кровли.

8. Предмет охраны может быть изменен на основании документов или результатов историко-культурных исследований, отсутствующих при подготовке предмета охраны объекта культурного наследия, дающих основания для изменения предмета охраны объекта культурного наследия.

Приложение №1

к предмету охраны объекта культурного наследия  
регионального значения «Дом жилой», кон. XIX в.  
(Костромская область, Парфеньевский район,  
с. Парфеньево, ул. Ленина, 53)

<p><u>1. Связь с ландшафтом и архитектурно-художественным ансамблем окружающих построек:</u></p>	
<p>1) расположен по красной линии застройки улицы Ленина, вытянут вглубь участка, формирует участок квартала, ограниченный ул. Ленина, ул. Максимова, ул. Советская, ул. Белорукова.</p>	 <p>Местоположение исследуемого объекта</p>
<p><u>2. Стилистические особенности объекта:</u></p>	
<p>эклектика</p>	
<p><u>3. Объемно-пространственная и планировочная композиция:</u></p>	
<p>1) прямоугольный в плане объем габаритными размерами 9,86м x 12,01м, двухэтажный, конфигурация крыши - вальма;</p> <p>2) планировочная структура, образованная наружными капитальными стенами, одной поперечной и одной продольной внутренними стенами;</p> <p>3) высотная отметка здания по западному и южному углам здания - от уровня подоконной полочки до свеса кровли - 6,39 м.</p>	 <p>Юго-западный фасад</p> <p>План-схема 1 этажа</p> <p>План-схема 2 этажа</p> <p>Предметом охраны здания являются:</p> <ul style="list-style-type: none"> <li>- планировочная структура здания в капитальных стенах</li> <li>- декоративно-пластическое оформление фасадов</li> <li>- своды Монье</li> <li>- местоположение, профиль тянутых потолочных карнизов</li> <li>- местоположение потолочных балок</li> <li>- местоположение арочного проема</li> <li>- местоположение, профиль тянутых потолочных розеток</li> <li>- местоположение, профиль тянутых наличников оконных проемов</li> <li>- проемы, заложённые в процессе эксплуатации</li> <li>- местоположение лестницы</li> </ul>



#### 4. Композиционное решение фасадов:

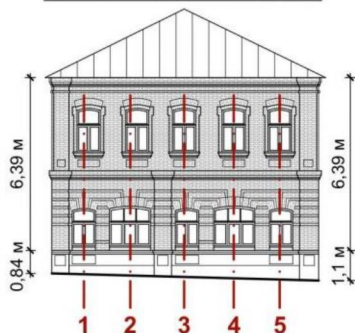
1) юго-западный (главный) фасад:  
- асимметричная композиция в уровне первого этажа,  
симметричная композиция в уровне второго этажа;  
- пять осей проемов в уровне первого и второго этажей;

2) юго-восточный фасад:  
- местоположение проемов первого этажа по осям 3-4-5 со смещением по горизонтали проема по оси 4;  
- пять осей проемов в уровне второго этажа;

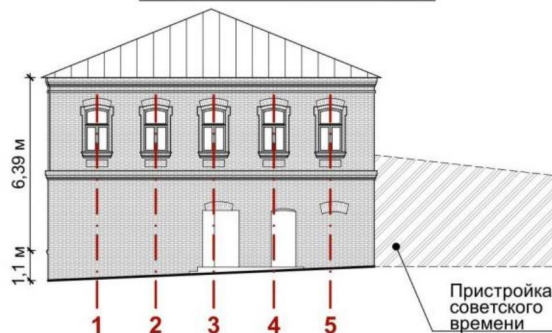
3) северо-восточный фасад:  
- четыре проема в уровне второго этажа;

4) северо-западный фасад:  
- местоположение проема в уровне второго этажа.

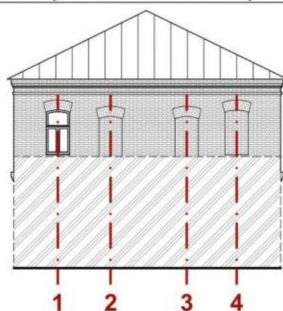
Юго-западный фасад



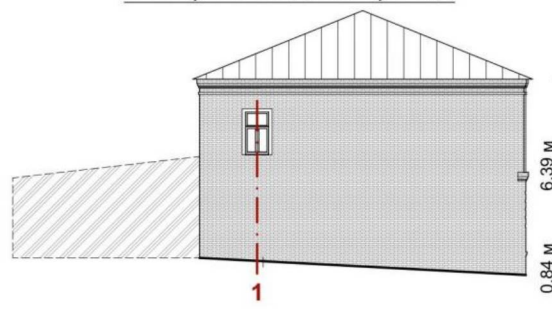
Юго-восточный фасад



Северо-восточный фасад



Северо-западный фасад

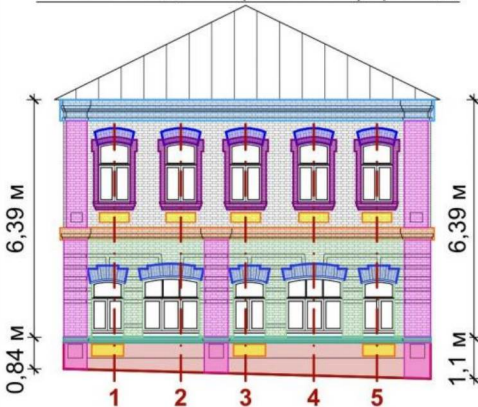


#### 5. Архитектурно-художественное оформление фасадов, включая форму оконных проемов (приложение № 2 к настоящему предмету охраны):

1) юго-западный (главный) фасад:  
- гладкий цоколь;  
- подоконная полочка проемов 1-го этажа;  
- ленточный руст 1-го этажа с имитацией замковых камней;  
- междуэтажный карниз;  
- лучковые перемычки в кладке над проемами;  
- поэтажные лопатки с нишками в нижней части;  
- прямоугольные подоконные лежащие нишки;  
- рамочные наличники с ушами и подоконными полочками окон 2-го этажа;  
- ступенчатый венчающий карниз;

2) юго-восточный фасад:  
- междуэтажный карниз;  
- лучковые перемычки в кладке над проемами;  
- прямоугольные подоконные лежащие нишки;  
- рамочные наличники с ушами и подоконными полочками окон 2-го этажа;  
- ступенчатый венчающий карниз;

Юго-западный (главный) фасад



Юго-восточный фасад



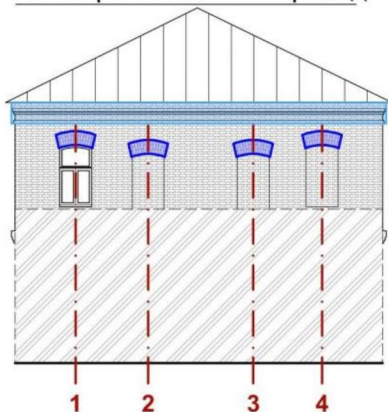
Условные обозначения:

- гладкий цоколь
- подоконная полочка
- ленточный руст с имитацией замковых камней
- междуэтажный карниз
- лучковые перемычки в кладке над проемами
- поэтажные лопатки с нишками в нижней части
- прямоугольные подоконные лежащие нишки
- рамочные наличники с ушами и подоконными полочками
- ступенчатый венчающий карниз
- конструкции, не подлежащие включению в предмет охраны

Пристройка советского времени

3) северо-восточный и северо-западный фасады:  
 - фрагмент междуэтажного карниза на северо-западном фасаде;  
 - лучковые перемычки в кладке над проемами окон 2-го этажа северо-восточного фасада;  
 - ступенчатый венчающий карниз.

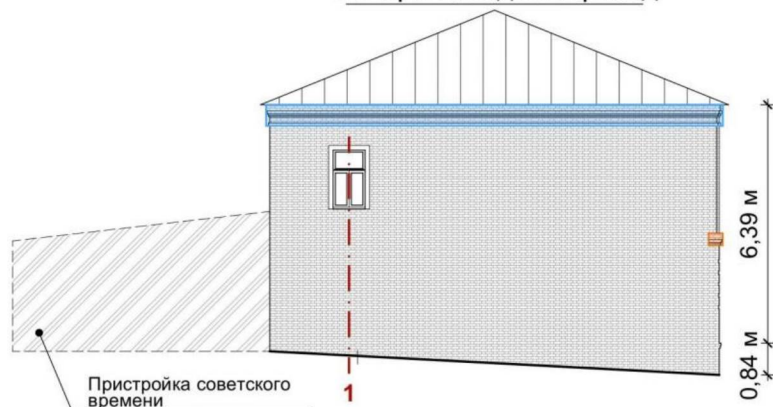
Северо-восточный фасад



Условные обозначения:

- междуэтажный карниз
- лучковые перемычки в кладке над проемами
- ступенчатый венчающий карниз
- конструкции, не подлежащие включению в предмет охраны

Северо-западный фасад



6. Декоративно-пластическое оформление интерьера (приложение № 3 к настоящему предмету охраны):

1) местоположение, профиль тянутых потолочных карнизов в помещениях первого, второго этажей;  
 2) своды Монье в помещениях 1-го этажа;  
 3) местоположение арочного проема 1-го этажа;  
 4) местоположение, профиль тянутых потолочных розеток в помещениях 2-го этажа;  
 5) местоположение потолочных балок 2-го этажа;  
 6) местоположение, профиль тянутых наличников оконных проемов в помещениях 2-го этажа;  
 7) местоположение лестницы.

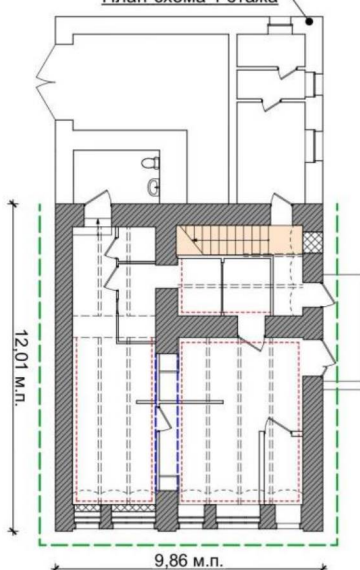
Предметом охраны здания являются:

- планировочная структура здания в капитальных стенах
- декоративно-пластическое оформление фасадов
- своды Монье
- местоположение, профиль тянутых потолочных карнизов
- местоположение потолочных балок
- местоположение арочного проема
- местоположение, профиль тянутых потолочных розеток
- местоположение, профиль тянутых наличников оконных проемов
- проемы, заложенные в процессе эксплуатации
- местоположение лестницы

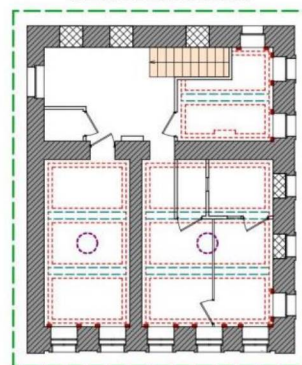
С

Пристройка советского времени

План-схема 1 этажа



План-схема 2 этажа





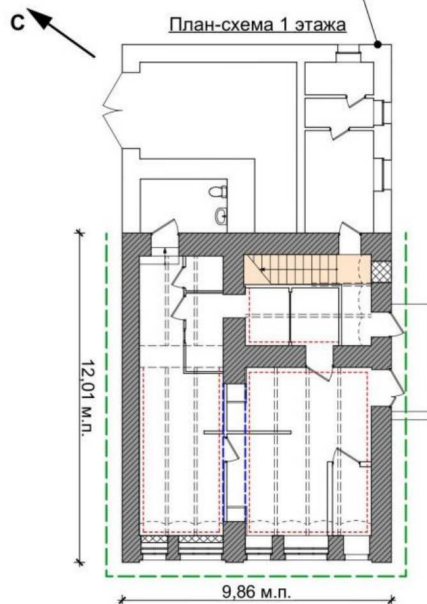
## 7. Конструктивная система и материалы строительства:

- 1) фундамент - ленточный;
- 2) материал конструкции капитальных стен - кладка из красного кирпича; отделка фасадов - побелка по кладке; декор кладочный; цоколь главного фасада - оштукатурен, окрашен;
- 3) форма перекрытия: первый этаж - своды Монье; второй этаж - плоское;
- 4) конфигурация крыши - вальма; покрытие кровли - металл с фальцевым соединением листов;
- 5) материал оконных заполнений - дерево; расстекловка оконных заполнений в соответствии с историческим образцом;
- 6) перемычки проемов - лучковые;
- 7) наличие слуховых окон на скатах кровли.

Юго-западный (главный) фасад



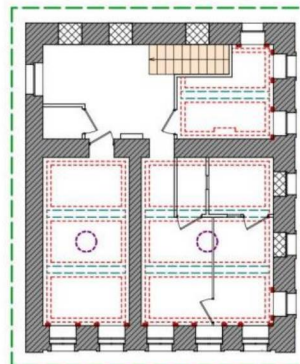
Пристройка советского времени  
(не подлежит включению в  
предмет охраны)



Предметом охраны здания являются:

- планировочная структура здания в капитальных стенах
- декоративно-пластическое оформление фасадов
- своды Монье
- проемы, заложенные в процессе эксплуатации
- местоположение лестницы

План-схема 2 этажа



8. Предмет охраны может быть изменен на основании документов или результатов историко-культурных исследований, отсутствующих при подготовке проекта предмета охраны объекта культурного наследия, дающих основания для изменения предмета охраны объекта культурного наследия.

Приложение №2  
к предмету охраны объекта культурного наследия  
регионального значения «Дом жилой», кон. XIX в.  
(Костромская область, Парфеньевский район,  
с. Парфеньево, ул. Ленина, 53)

Архитектурно-художественное оформление фасадов.

Венчающий карниз



Ленточный руст 1-го этажа с имитацией  
замкового камня



Рамочные наличники с ушами и  
подоконными полочками окон 2-го этажа



Приложение №3  
к предмету охраны объекта культурного наследия  
регионального значения «Дом жилой», кон. XIX в.  
(Костромская область, Парфеньевский район,  
с. Парфеньево, ул. Ленина, 53)

Декоративно-пластическое оформление интерьера.

Тянутый потолочный карниз 1-го этажа



Тянутый потолочный карниз 2-го этажа.  
Потолочная балка





Тянутая потолочная розетка в  
помещении 2-го этажа



Тянутая потолочная розетка в  
помещении 2-го этажа





Тянутые наличники оконных проемов в помещениях 2-го этажа

