



ИНСПЕКЦИЯ ПО ОХРАНЕ ОБЪЕКТОВ КУЛЬТУРНОГО НАСЛЕДИЯ КОСТРОМСКОЙ ОБЛАСТИ

ПРИКАЗ

№ 48-НПА от 16.06.2025

г. Кострома

**Об утверждении предмета охраны объекта культурного наследия
регионального значения «Ансамбль, нач. XX в.: Здание женского
епархиального училища, в котором находился Костромской рабфак»,
1904-1906 гг.; 1919-1942 гг.
(Костромская область, г. Кострома, ул. Дзержинского, 15)**

В соответствии с Федеральным законом от 25 июня 2002 года № 73-ФЗ «Об объектах культурного наследия (памятниках истории и культуры) народов Российской Федерации», положением об инспекции по охране объектов культурного наследия Костромской области, утвержденным постановлением губернатора Костромской области от 16 ноября 2015 года №206 «Об инспекции по охране объектов культурного наследия Костромской области», на основании проекта предмета охраны объекта культурного наследия регионального значения «Ансамбль, нач. XX в.: Здание женского епархиального училища, в котором находился Костромской рабфак», 1904-1906 гг.; 1919-1942 гг. (Костромская область, г. Кострома, ул. Дзержинского, 15),

ПРИКАЗЫВАЮ:

1. Утвердить предмет охраны объекта культурного наследия регионального значения «Ансамбль, нач. XX в.: Здание женского епархиального училища, в котором находился Костромской рабфак», 1904-1906 гг.; 1919-1942 гг. (адрес в соответствии с актом о постановке на государственную охрану: Костромская область, г. Кострома, ул. Дзержинского, 15; адрес в соответствии с Федеральной

информационной адресной системой: Костромская область, городской округ город Кострома, город Кострома, улица Дзержинского, дом 15/16), согласно приложению.

2. Настоящий приказ вступает в силу со дня его официального опубликования.



ДОКУМЕНТ ПОДПИСАН
ЭЛЕКТРОННОЙ ПОДПИСЬЮ

Подписант: Голикова Светлана Евгеньевна
Дата и время подписания: 16.06.2025 18.56
Должность: Начальник инспекции

Начальник инспекции

Е. Голикова

УТВЕРЖДЕН
приказом инспекции по охране
объектов культурного наследия
Костромской области

№ 48-НПА от 16.06.2025

ПРЕДМЕТ ОХРАНЫ

объекта культурного наследия регионального значения
«Ансамбль, нач. XX в.: Здание женского епархиального училища, в
котором находился Костромской рабфак», 1904-1906 гг.; 1919-1942 гг.
(Костромская область, г. Кострома, ул. Дзержинского, 15)

1. Местоположение, роль и градостроительные характеристики
(приложение к настоящему предмету охраны):

1) училищный комплекс расположен на земельном участке, ограниченном улицами Дзержинского, Лермонтова и Ивановской;

2) крупный масштаб, пространственно развитый объем и своеобразный облик фасадов играют активную роль в формировании панорамы города со стороны реки Волги.

3) местоположение здания в составе объекта культурного наследия регионального значения «Ансамбль», нач. XX в.:

Здание женского епархиального училища, в котором находился Костромской рабфак, 1904-1906 гг.; 1919-1942 гг.;

Флигель епархиального училища, 1901 г.

2. Стилистические особенности объекта (приложение к настоящему предмету охраны): классицизирующая эклектика, фасадное убранство с элементами модерна.

3. Объемно пространственная и планировочная композиция здания в пределах капитальных стен и перекрытий (приложение к настоящему предмету охраны):

1) планировка здания - коридорного типа; центральная часть - объем в три этажа, западная и восточная часть здания - четырехэтажные объемы; подвал под частью здания (приложение к настоящему предмету охраны); общий контур здания в плане - Г-образный;

2) общие габариты здания в плане: юго-западный фасад - 63,38 м, северо-западный фасад - 78,47 м, юго-восточный фасад (протяженность фасада четырехэтажного объема) - 25,80 м, северо-восточный фасад (грань

восточного крыла) - 18,67 м; северо-восточный фасад (грань западного крыла) - 16,63 м;

3) высота фасада от верха цоколя до подшива кровли - 13,7 м для трехэтажной части здания, 17,1 м - для четырехэтажных частей здания;

4) парадная лестница, освещенная большим вертикальным окном со стороны двора, ее местоположение и конфигурация:

двухмаршевая с центральным маршем; в центральной части западного крыла здания у внутреннего угла;

5) лестница, ее местоположение и конфигурация: двухмаршевая, у наружной стены в четырехэтажном объеме западного крыла;

6) лестница, ее местоположение и конфигурация, функциональная связь с четырехэтажным объемом восточного крыла: двухмаршевая, в трехэтажном объеме центральной части с юго-восточной стороны;

7) крыша скатная сложной конфигурации, наличие слуховых окон.

4. Осевое членение фасадов (приложение к настоящему предмету охраны):

1) симметричная осевая композиция юго-западного фасада в 21 ось проемов и ниш:

в уровне первого этажа 2-3 и 19-20 оси представлены входными проемами, остальные 17 проемов - оконные;

в уровне второго этажа проемы оконные по 1,4 - 18, 21 осям;

в уровне третьего этажа 21 оконный проем (по каждой оси);

в уровне четвертого этажа (плоскость четырехэтажных западного и восточного объемов): по 1-й и 4-й осям, 18-й и 21-й сгруппировано по два узких оконных проема; оси 2-3 и 19-20 представлены композицией в три оконных проема (более крупный центральный, узкие по флангам от него);

по центру плоскости в обоих аттиках - по одному полуциркульному оконному проему;

2) северо-западный фасад (плоскость западного крыла) в 20 световых осей, состоит из четырех уровней:

в уровне первого этажа в осях 1, 2 - дверные проемы, в осях 3-11, 13-19 - оконные проемы;

в уровне второго и третьего этажей - по 20 оконных проемов (по каждой оси);

в уровне четвертого этажа оконные проемы с 1-16 оси, в осях с 17-20 сгруппированы по два узких оконных проема;

3) северо-восточный фасад представлен:

гранью западного крыла в четыре этажа;

плоскостью основного трехэтажного объема в 10 осей (5-14): в уровне первого этажа оконные проемы по 6-14 осям (ось 5 - местоположение проема), в уровне второго и третьего этажей оконные проемы по 5-14 осям;

гранью четырехэтажного восточного крыла в 4 оси (1-4): в уровне первого этажа 5 оконных проемов, в уровне второго и третьего этажей - местоположение оконных проемов в осях 1-4; в уровне четвертого этажа

(местоположение, проемов/ниш в осях, композиция) по осям 1 и 3 - по две сгруппированные узкие ниши, 2-я ось представлена композицией из трех фигурных ниш, 4-я ось - композиция ниш;

4) юго-восточный фасад представлен:

гранью западного крыла в 4 этажа и 17 световых осей (10-26): в уровне первого этажа в осях 10-13 и 15-22 - оконные проемы;

в уровне второго этажа в осях 10-12 и 15-25 - оконные проемы по каждой оси;

в уровне третьего этажа плоскость фасада в осях 10-12 представлена двумя оконными проемами (со смещением), в осях 15-25 оконные проемы по каждой оси;

в уровне четвертого этажа в плоскости фасада между 10-й и 11-й осями - композиция из трех узких оконных проемов, в осях 15-25 оконные проемы; ось 13 в плоскости второго, третьего и четвертого этажей представлена композицией из высоких оконных проемов (конфигурация обусловлена функциональным назначением - освещение лестничного марша) и по оси 14 - оконные проемы в плоскости между первым и вторым, вторым и третьим, третьим и четвертым этажами, в уровне четвертого этажа - дополнительно оконный проем второго света по оси; ось 26 представлена оконными проемами в уровне между вторым и третьим, третьим и четвертым этажами;

симметричной по композиции гранью четырехэтажного восточного крыла в 9 осей (1-9): в уровне первого, второго и третьего этажей оконные по каждой оси; в уровне четвертого этажа в оси 1-4, 6-9 представлены двумя спаренными узкими оконными проемами, по 5-й оси - один оконный проем;

5) северо-западная грань восточного крыла: в 4 оси (по две в трехэтажной и четырехэтажной частях).

5. Декоративно-пластическое оформление экстерьера (приложение №1 к настоящему предмету охраны).

5.1. Юго-западный фасад:

1) цоколь гладкий выступающий, раскрепованный в осях 1-4 и 18-21, профилированный по верхней грани;

2) карниз междуэтажный (между первым и вторым этажами) профилированный, огибающий ризалиты четырехэтажных крыльев;

3) карниз междуэтажный (между вторым и третьим этажами) профилированный с лентой сухариков - в плоскости центрального объема, в плоскости четырехэтажных крыльев;

4) пластичный венчающий карниз центральной (трехэтажной) части фасада: широкий пояс повторяющегося декора (фигурные кронштейны и арки) во фризе и профилированный карниз с лентой сухариков;

5) аттик в центральной части фасада (оси 9-13): ступенчатый прямоугольного очертания, трехчастный с подвышенной центральной частью, органичен парапетными столбиками по флангам, дополнен

горизонтальными нишами в боковых частях и фигурной - в центральной; профилированный карниз в завершении аттика;

6) широкий пластичный венчающий карниз фланкирующих фасад четырехэтажных крыльев, огибающий центральные арочные аттики: фриз, ограниченный по низу профилем, дополненный поясом из квадратных ниш-ширинок; профилированный венчающий карниз, дополненный лентой сухариков;

7) квадратный руст плоскости первого этажа;

8) оформление оконных проемов первого этажа: проем лучкового очертания, над проемом до уровня междуэтажного карниза - клинчатый руст;

9) оформление оконных проемов второго этажа: под оконным проемом - прямоугольная ступенчатая ниша, дополненная ромбовидным кладочным декором; над проемом - перемычка кладочная выступающая коробового очертания покрыта расходящимся веером рустом;

10) горизонтальный пояс в уровне пят перемычек оконных проемов второго этажа, проходящий в плоскости трехэтажного объема - в простенках оконных проемов (исключая пилястры) и в плоскости боковых ризалитов - в простенках проемов (исключая оси 2-4, 19-20): ограничен профилями, состоит из квадратных ниш;

11) оформление оконных проемов третьего этажа трехэтажного объема (центральная часть оси 5-17): в уровне под проемом - прямоугольная ниша, в ней - композиция из трех фигурных ниш; над проемом - сандрик лучкового очертания, дополненный декором зубцов и клинчатым замковым камнем; в верхней части проема - «уши», переходящие в сандрик;

12) оформление оконных проемов третьего этажа в плоскости четырехэтажных объемов (ризалиты): под проемом - профилированный подоконный карниз, прямоугольная ниша со ступенчатым кладочным декором; над проемом - арочная перемычка кладочная, дополненная клинчатым замковым камнем, арочным сандриком;

13) горизонтальный пояс в уровне пят оконных проемов третьего этажа четырехэтажных объемов (фланговые ризалиты), в простенках проемов, огибает объем, раскрепован в плоскости пилястр: профилированный, дополнен горизонтальными нишами с кладочным декором - зубцы;

14) оформление плоскости фасада четвертого этажа (фланговые ризалиты): плоскость разделена на три фигурные ниши гладкими лопатками, в крайних нишах (оси 1,4,18,21) каждый оконный проем помещен в фигурную нишу, в центральной нише (оси 2-3, 19-20) каждый проем заключен в фигурную нишу, центральный проем в аттике дополнен широким ступенчатым подоконным карнизом и профилированным арочным сандриком с клинчатым замковым камнем;

15) оформление плоскости фасада в осях 2-3, 19-20, в уровне первого и второго этажей:

массивный портал входа - выступающий от плоскости фасада портал, представленный раскрепованными боковыми стойками, покрытыми бриллиантовым рустом; междуэтажный карниз служит опорой фигурного завершения портала; завершение - аттик с центральной арочной нишей, дополненной фигурными нишами, кладочными поясами; аттик с подвышенной (арочной) средней частью завершен многопрофильным кладочным карнизом с сухариками, а по флангам дополнен трехчетвертными колонками;

плоскость в уровне второго этажа - крепована, выступает за поле фасада, дополнена ступенчатыми фигурными нишами по осям;

16) пилястры (угловые) - по флангам четырехэтажных объемов (ризалиты): горизонтально рустованные в два этажа (в уровне второго и третьего этажа); гладкие - в уровне четвертого этажа;

17) парапетные столбики по углам боковых ризалитов, по флангам центральной (трехэтажной части), по флангам (в составе) центрального аттика: квадратный в плане столбик, профилированные карнизы в основании и в завершении столбика, квадратная филенка в плоскости; связь между столбиками, аттиками - ажурная кованая решетка.

5.2. Северо-западный фасад:

1) цоколь гладкий выступающий, профилированный по верхней грани в осях 13-20;

2) карниз междуэтажный (между первым и вторым этажами) профилированный;

3) карниз междуэтажный (между вторым и третьим этажами) профилированный с лентой сухариков (исключая пилястры);

4) карниз междуэтажный (между третьим и четвертым этажами) профилированный с лентой сухариков в осях 1-12;

5) широкий пластичный венчающий карниз в осях 15-20: фриз, ограниченный по низу профилем, дополненный поясом из квадратных ниш-ширинок; профилированный венчающий карниз, дополненный лентой сухариков;

6) профилированный венчающий карниз, дополненный лентой сухариков, в осях 1-14;

7) квадровый руст плоскости первого этажа (ось 20);

8) оформление оконных проемов первого этажа: проем лучкового очертания;

9) оформление оконных проемов второго этажа: в осях 1-12 над оконным проемом перемычка кладочная выступающая лучкового очертания, дополненная клинчатым замковым камнем; в осях 13-19 над оконным проемом перемычка кладочная выступающая трехцентровая пониженная, дополненная клинчатым замковым камнем; в оси 20 под оконным проемом - прямоугольная ступенчатая ниша, дополненная ромбовидным кладочным декором; над проемом - перемычка кладочная выступающая трехцентровая пониженная, покрыта расходящимся веером рустом;

10) оформление оконных проемов третьего этажа: в осях 1-12 над оконным проемом перемычка кладочная выступающая лучкового очертания, дополненная замковым камнем; в осях 13-16 под оконным проемом - прямоугольная ниша, в ней - композиция из трех фигурных ниш, над проемом - сандрик лучкового очертания, дополненный декором зубцов и клинчатым замковым камнем; в осях 17-20 под проемом - профилированный подоконный карниз, прямоугольная ниша со ступенчатым кладочным декором, над проемом - арочная перемычка кладочная, дополненная клинчатым замковым камнем, арочным сандриком;

11) горизонтальный пояс в уровне пят арок оконных проемов третьего этажа (оси 17-20) в простенках проемов, раскрепован в плоскости пилястр: профилированный, дополнен горизонтальными нишами с кладочным декором - поребрик;

12) оформление оконных проемов четвертого этажа: в осях 1-14 над оконным проемом перемычка кладочная, выступающая лучкового очертания, дополненная замковым камнем; в осях 15-20 каждый оконный проем помещен в фигурную нишу;

13) пилястры (простеночные и угловые): горизонтально рустованные в три этажа (в уровне первого, второго и третьего этажа) в простенках между осями 16-17, 17-18; горизонтально рустованные в два этажа (в уровне второго и третьего этажа) в простенке между осями 19-20 и угловая; гладкие - в уровне четвертого этажа;

14) парапетные столбики над угловой пилястрой и над простеночной пилястрой между осями 19-20: квадратный в плане столбик, профилированные карнизы в основании и в завершении столбика, квадратная филенка в плоскости.

5.3. Северо-восточный фасад западной части здания:

1) узкий междуэтажный карниз (между вторым и третьим этажами);

2) узкий междуэтажный карниз (между третьим и четвертым этажами);

3) профилированный венчающий карниз;

4) пилястры (простеночные и угловые), гладкие, с лентой сухариков в уровне второго и четвертого этажей.

5.4. Северо-восточный фасад:

1) цоколь гладкий выступающий, профилированный по верхней грани;

2) карниз междуэтажный (между первым и вторым этажами) профилированный в осях 1-4, 9-14;

3) карниз междуэтажный (между вторым и третьим этажами) профилированный с лентой сухариков (исключая пилястры);

4) пластичный венчающий карниз трехэтажной части фасада: широкий пояс повторяющегося декора (фигурные кронштейны и арки) во фризе и профилированный карниз с лентой сухариков;

5) широкий пластичный венчающий карниз четырехэтажной части фасада, огибающий арочный аттик: фриз, ограниченный по низу профилем, дополненный поясом из квадратных ниш-ширинок; профилированный венчающий карниз, дополненный лентой сухариков;

6) квадратный руст плоскости первого этажа четырехэтажной части фасада;

7) оформление оконных проемов первого этажа: проем лучкового очертания, в осях 1-4 над проемом до уровня междуэтажного карниза – клинчатый руст;

8) оформление оконных проемов второго этажа: в осях 1-4 под оконным проемом - прямоугольная ступенчатая ниша, дополненная ромбовидным кладочным декором; в осях 1-4 над проемом - перемычка кладочная выступающая трехцентровая пониженная, покрыта расходящимся веером рустом; в осях 5-8, 11-14 над оконным проемом перемычка кладочная выступающая трехцентровая пониженная, дополненная клинчатым замковым камнем; в осях 9-10 под оконным проемом - прямоугольная ниша, над проемом - перемычка лучкового очертания, дополненная клинчатым замковым камнем;

9) горизонтальный пояс в уровне пят перемычек оконных проемов второго этажа, проходящий в плоскости четырехэтажного объема - в простенках оконных проемов (исключая пилястры): ограничен профилями, состоит из квадратных ниш;

10) оформление оконных проемов третьего этажа: в осях 1-4 под проемом - профилированный подоконный карниз, прямоугольная ниша со ступенчатым кладочным декором; над проемом - арочная перемычка кладочная, дополненная клинчатым замковым камнем, арочным сандриком; в осях 5-8, 11-14 под оконным проемом - прямоугольная ниша, в ней - композиция из трех фигурных ниш, над проемом - сандрик лучкового очертания, дополненный декором зубцов и клинчатым замковым камнем; в осях 9-10 под оконным проемом - две прямоугольные ниши, в нижней - композиция из трех фигурных ниш, над проемом - сандрик лучкового очертания, дополненный декором зубцов и клинчатым замковым камнем;

11) горизонтальный пояс в уровне пят арок оконных проемов третьего этажа, проходящий в плоскости четырехэтажного объема - в простенках проемов, раскрепован в плоскости пилястр: профилированный, дополнен горизонтальными нишами с кладочным декором - поребрик;

12) оформление плоскости фасада четвертого этажа (четырёхэтажный объем): плоскость разделена на три фигурные ниши гладкими лопатками, в осях 1 и 3 фигурные ниши объединены попарно, в оси 2 объединены три фигурные ниши; в центре аттика размещена декоративная розетка;

13) пилястры (простеночные и угловые): горизонтально рустованные в три этажа (в уровне первого, второго и третьего этажа), гладкие - в уровне четвертого этажа, расположены по углам четырехэтажной части

фасада и в простенке между осями 3-4; горизонтально рустованные, расположены по углам ризалита трехэтажной части фасада;

14) парапетные столбики над угловой (восточной) пилястрой и над простеночной пилястрой между осями 3-4: квадратный в плане столбик, профилированные карнизы в основании и в завершении столбика, квадратная филенка в плоскости.

5.5. Юго-восточный фасад:

1) цоколь гладкий выступающий, профилированный по верхней грани в осях 1-9;

2) карниз междуэтажный (между первым и вторым этажами) профилированный (исключая ось 14);

3) карниз междуэтажный (между вторым и третьим этажами) профилированный с лентой сухариков (исключая ось 14 и пилястры восточной части фасада);

4) карниз междуэтажный (между третьим и четвертым этажами) профилированный с лентой сухариков (исключая ось 14) в западной части фасада;

5) широкий пластичный венчающий карниз восточной части фасада, огибающий арочный аттик: фриз, ограниченный по низу профилем, дополненный поясом из квадратных ниш-ширинок; профилированный венчающий карниз, дополненный лентой сухариков;

6) профилированный венчающий карниз, дополненный лентой сухариков, в западной части фасада;

7) квадратный руст плоскости первого этажа в восточной части фасада;

8) оформление оконных проемов первого этажа в восточной части фасада: проем лучкового очертания, над проемом до уровня междуэтажного карниза - клинчатый руст;

9) оформление оконных проемов первого этажа в западной части фасада: проем лучкового очертания;

10) оформление оконных проемов второго этажа в восточной части фасада: под оконным проемом - прямоугольная ступенчатая ниша, дополненная ромбовидным кладочным декором; над проемом - перемычка кладочная выступающая трехцентровая пониженная, покрыта расходящимся веером рустом;

11) горизонтальный пояс в уровне пят перемычек оконных проемов второго этажа, проходящий в восточной части фасада - в простенках оконных проемов (исключая пилястры): ограничен профилями, состоит из квадратных ниш;

12) оформление оконных проемов второго этажа в западной части фасада: в осях 10-12 над оконным проемом - перемычка кладочная выступающая трехцентровая пониженная, дополненная клинчатым

замковым камнем; в оси 13 над оконным проемом - перемычка трехцентровая пониженная (косая), над ней сандрик, дополненный декором зубцов и клинчатым замковым камнем; в осях 14-25 над оконным проемом - перемычка лучкового очертания, дополненная клинчатым замковым камнем; в оси 26 - круглое окно-роза;

13) оформление оконных проемов третьего этажа в восточной части фасада: под проемом - профилированный подоконный карниз, прямоугольная ниша со ступенчатым кладочным декором; над проемом - арочная перемычка кладочная, дополненная клинчатым замковым камнем, арочным сандриком;

14) горизонтальный пояс в уровне пят арок оконных проемов третьего этажа в восточной части фасада, в простенках проемов, раскрепован в плоскости пилястр: профилированный, дополнен горизонтальными нишами с кладочным декором - поребрик;

15) оформление оконных проемов третьего этажа в западной части фасада: в осях 10-12 под оконным проемом - прямоугольная ниша, в ней - композиция из трех фигурных ниш, над проемом - сандрик лучкового очертания, дополненный декором зубцов и клинчатым замковым камнем; в оси 13 под оконным проемом - профилированный карниз с лентой сухариков, над проемом - перемычка трехцентровая пониженная (косая), над ней сандрик, дополненный декором зубцов и клинчатым замковым камнем; в осях 14-26 над оконным проемом - перемычка лучкового очертания, дополненная клинчатым замковым камнем;

16) оформление оконных проемов четвертого этажа в восточной части фасада: каждый оконный проем помещен в фигурную нишу; в центре аттика размещена декоративная розетка;

17) оформление оконных проемов четвертого этажа в западной части фасада: в осях 10-11 каждый оконный проем помещен в фигурную нишу; в оси 13 под оконным проемом - профилированный карниз с лентой сухариков; над проемом - перемычка трехцентровая пониженная, над ней сандрик, дополненный декором зубцов; в оси 14 - круглое окно-роза, обрамленное декором зубцов; в осях 15-26 над оконным проемом - перемычка лучкового очертания, дополненная клинчатым замковым камнем;

18) пилястры (простеночные и угловые): горизонтально рустованные в два этажа (в уровне второго и третьего этажа), гладкие - в уровне четвертого этажа, расположены по углам восточной части фасада и в простенках между осями 2-3, 7-8; гладкие, расположены между осями 17-18, 23-24, 25-26 и в углу западной части фасада;

19) парапетные столбики над пилястрами в восточной части фасада: квадратный в плане столбик, профилированные карнизы в основании и в завершении столбика, квадратная филенка в плоскости; связь между столбиками, аттиками - ажурная кованая решетка.

6. Интерьеры (приложение к настоящему предмету охраны):

1) профилированные тянутые карнизы и потолочные тяги первого, второго, третьего и четвертого этажей - их наличие, местоположение, профиль, материал (местоположение согласно приложению к настоящему предмету охраны);

2) пилястры тосканского ордера на первом этаже восточного ризалита, расположенные в фигурных нишах, фланкирующие арочный проем, ведущий к междуэтажной лестнице (местоположение согласно приложению к настоящему предмету охраны);

3) оформление лестничных маршей, кованые ограждения - их рисунок, материал исполнения (местоположение и облик согласно приложению к настоящему предмету охраны).

7. Конструктивная система, материал (приложение к настоящему предмету охраны):

1) фундаменты - ленточные;

2) капитальные наружные и внутренние стены - глиняный керамический кирпич на сложном известково-песчаном растворе с расшивкой швов с фасадов «выпуклый полувалик», наличие штукатурки и окраски наружных оконных откосов, а также плоскости входных групп главного фасада (юго-западная часть) и цокольной части здания;

3) пропорции оконных и дверных проемов по фасадам, рисунок расстекловки, материал оконных заполнений - дерево; оформление заполнений наружных дверных проемов - деревянные филенчатые;

4) перемычки проемов по фасадам:

лучковые перемычки: юго-западный фасад, уровень 1-го этажа, оси 1, 4-18,21; юго-западный фасад, уровень 3-го этажа, оси 5-17; юго-западный фасад, уровень 4-го этажа, оси 1-4, 18-21; северо-западный фасад, уровень 1-го этажа, оси 2-19; северо-западный фасад, уровень 2-го этажа, оси 1-12; северо-западный фасад, уровень 3-го этажа, оси 1-16; северо-западный фасад, уровень 4-го этажа, оси 1-20; северо-восточный фасад, уровень 1-го этажа, оси 1-14; северо-восточный фасад, уровень 2-го этажа, оси 9-10; северо-восточный фасад, уровень 3-го этажа, оси 5-14; северо-восточный фасад, уровень 4-го этажа, оси 1-4; юго-восточный фасад, уровень 1-го этажа, оси 1-13, 15-22; юго-восточный фасад, уровень 2-го этажа, оси 13-25; юго-восточный фасад, уровень 3-го этажа, оси 10-12, 15-25; юго-восточный фасад, уровень 4-го этажа, оси 1-11, 15-25; юго-восточный фасад, ось 14 - между 1 и 2, 2 и 3, 3 и 4 этажами; юго-восточный фасад, ось 26 - между 2 и 3, 3 и 4 этажами;

перемычки трехцентровые пониженные: юго-западный фасад, уровень 2 этажа, оси 1, 4 - 18, 21; северо-западный фасад, уровень 2-го этажа, оси 13-20; северо-восточный фасад, уровень 2-го этажа, оси 1-8, 11-14; юго-восточный фасад, уровень 2-го этажа, оси 1-9, 10-12;

перемычки трехцентровые пониженные косые: юго-восточный фасад, уровень 2-го этажа, ось 13; юго-восточный фасад, уровень 3-го этажа, ось 13;

арочные перемычки: юго-западный фасад, уровень 3-го этажа, оси 1-4, 18-21; северо-западный фасад, уровень 3-го этажа, оси 17-20; северо-восточный фасад, уровень 3-го этажа, оси 1-4; юго-восточный фасад, уровень 3-го этажа, оси 1-9;

полукруглые перемычки: юго-западный фасад, в аттиках боковых ризалитов;

5) междуэтажные лестницы (парадная и две дополнительные), их местоположение, конфигурация и материал исполнения:

парадная - двухмаршевая с центральным маршем;

в четырехэтажном объеме западного крыла - двухмаршевая;

в трехэтажном объеме центральной части с юго-восточной стороны - двухмаршевая;

материал исполнения лестниц - монолитные железобетонные с профилированными ступенями; ограждение - кованное;

6) перекрытия, их конфигурация, материал исполнения (местоположение согласно приложению к настоящему предмету охраны):

своды «Монье» - кирпичные своды по металлическим балкам;

цилиндрические своды, материал - кирпич;

сомкнутые своды, материал - кирпич;

парусные своды, материал - кирпич;

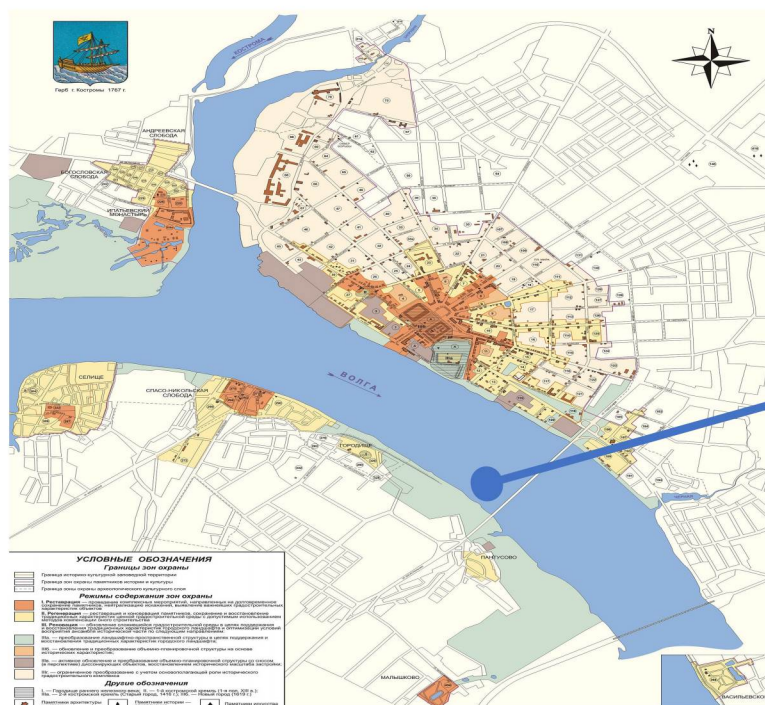
плоская форма перекрытий;

7) конфигурация крыш сложная, скатная, наличие слуховых окон; материал кровельного покрытия - металлический лист с фальцевым соединением; материал отливов - металл; наличие парапетных решеток - кованый металл.

Приложение
к предмету охраны объекта культурного наследия
регионального значения «Ансамбль, нач. XX в.:
Здание женского епархиального училища,
в котором находился Костромской рабфак»,
1904-1906 гг.; 1919-1942 гг.
(Костромская область, г. Кострома, ул. Дзержинского, 15)

1. Местоположение, роль и градостроительные характеристики:

- 1) училищный комплекс расположен на земельном участке, ограниченном улицами Дзержинского, Лермонтова и Ивановской;
- 2) крупный масштаб, пространственно-развитый объем и своеобразный облик фасадов играют активную роль в формировании панорамы города со стороны Волги.



«Здание женского епархиального училища, в котором находился Костромской рабфак», 1904-1906 гг.; 1919-1942 гг.



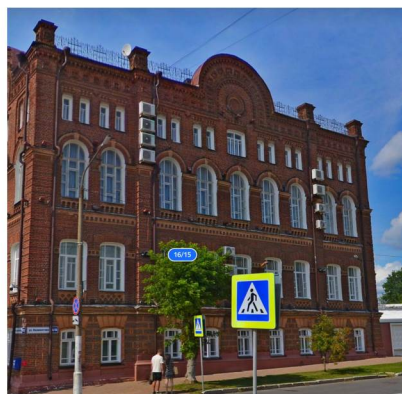
2. Стилистические особенности объекта:

классицизирующая эклектика, фасадное убранство с элементами модерна.

Главный фасад (юго-западный)



Юго-восточный фасад (восточная часть)



Северо-восточный фасад



Юго-восточный фасад (западная часть)



Фрагмент северо-восточного фасада трехэтажной части и фрагмент юго-восточного фасада западной части



3. Объемно-пространственная и планировочная композиция здания в пределах капитальных стен и перекрытий:

1) планировка здания - коридорного типа; центральная часть - объем в три этажа, западная и восточная часть здания - четырехэтажные объемы; подвал под частью здания; общий контур здания в плане - Г-образный;

2) общие габариты здания в плане: юго-западный фасад - 63,38 м, северо-западный фасад - 78,47 м, юго-восточный фасад (протяженность фасада четырехэтажного объема) - 25,80 м, северо-восточный фасад (грань восточного крыла) - 18,67 м; северо-восточный фасад (грань западного крыла) - 16,63 м;

3) высота фасада от верха цоколя до подшива кровли - 13,7 м для трехэтажной части здания, 17,1 м - для четырехэтажных частей здания;

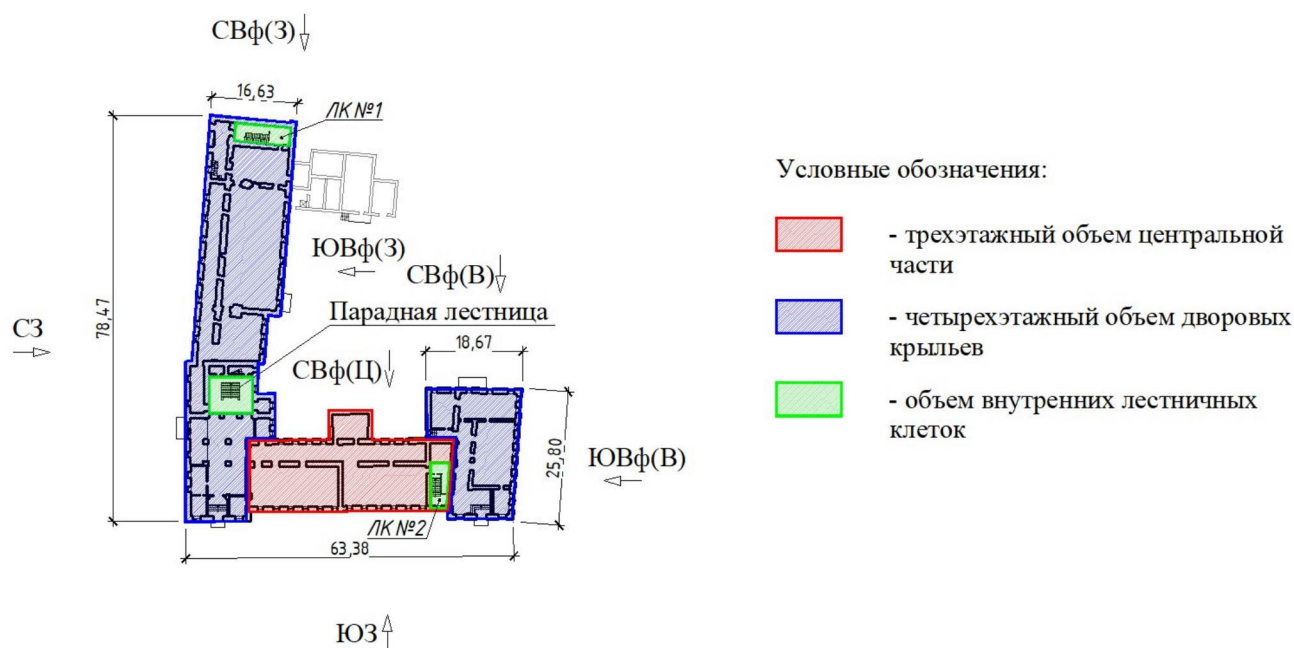
4) парадная лестница, освещенная большим вертикальным окном со стороны двора, ее местоположение и конфигурация:

двухмаршевая с центральным маршем; в центральной части западного крыла здания у внутреннего угла;

5) лестница, ее местоположение и конфигурация: двухмаршевая, у наружной стены в четырехэтажном объеме западного крыла;

6) лестница, ее местоположение и конфигурация, функциональная связь с четырехэтажным объемом восточного крыла: двухмаршевая, в трехэтажном объеме центральной части с юго-восточной стороны;

7) крыша скатная сложной конфигурации, наличие слуховых окон.



4. Осевое членение фасадов:

1) симметричная осевая композиция юго-западного фасада в 21 ось проемов и ниш:

в уровне первого этажа 2-3 и 19-20 оси представлены входными проемами, остальные 17 проемов – оконные;

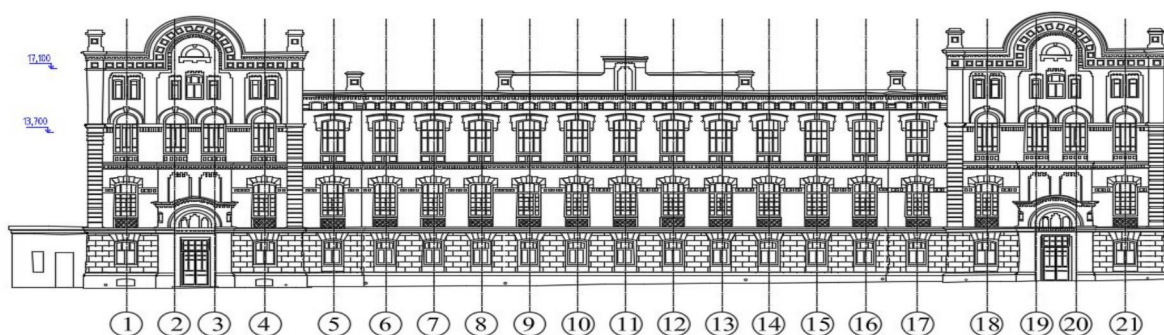
в уровне второго этажа проемы оконные по 1,4 – 18, 21 осям;

в уровне третьего этажа 21 оконный проем (по каждой оси);

в уровне четвертого этажа (плоскость четырехэтажных западного и восточного объемов): по 1-й и 4-й осям, 18-й и 21-й сгруппировано по два узких оконных проема; оси 2-3 и 19-20 представлены композицией в три оконных проема (более крупный центральный, узкие по флангам от него);

по центру плоскости в обоих аттиках – по одному полуциркульному оконному проему.

Юго-западный фасад



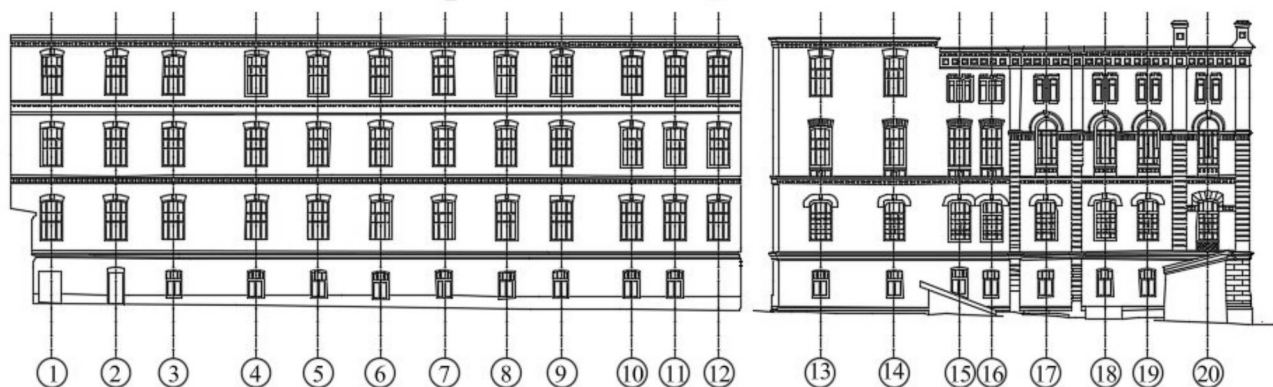
2) северо-западный фасад (плоскость западного крыла) в 20 световых осях, состоит из четырех уровней:

в уровне первого этажа в осях 1, 2 – дверные проемы, в осях 3-11, 13-19 – оконные проемы;

в уровне второго и третьего этажей – по 20 оконных проемов (по каждой оси);

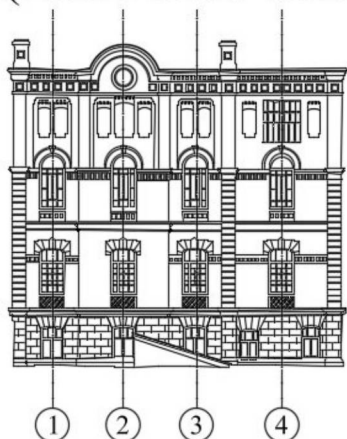
в уровне четвертого этажа оконные проемы в 1-16 оси, в осях 17-20 сгруппированы по два узких оконных проема;

Северо-западный фасад

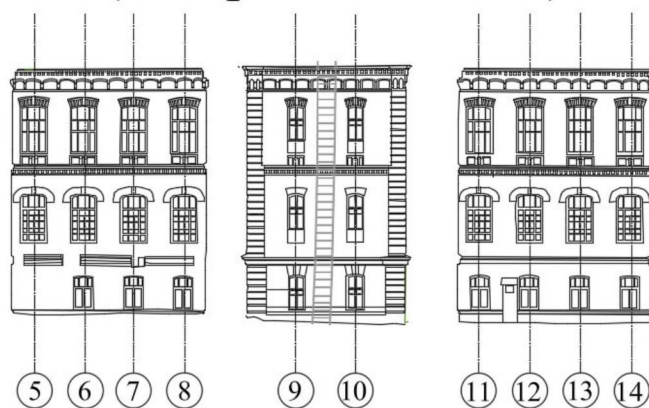


3) северо-восточный фасад представлен:
 гранью западного крыла в четыре этажа;
 плоскостью основного трехэтажного объема в 10 осей (5-14): в уровне первого этажа оконные проемы по 6-14 осям (ось 5 – местоположение проема), в уровне второго и третьего этажей оконные проемы по 5-14 осям;
 гранью четырехэтажного восточного крыла в 4 оси (1-4): в уровне первого этажа 5 оконных проемов, в уровне второго и третьего этажей - местоположение оконных проемов в осях 1-4; в уровне четвертого этажа (местоположение, проемов/ниш в осях, композиция) по осям 1 и 3 - по две сгруппированные узкие ниши, 2-я ось представлена композицией из трех фигурных ниш, 4-я ось - композиция ниш.

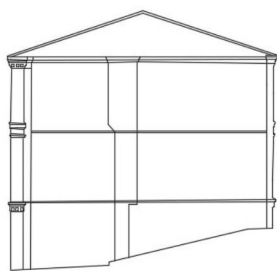
Северо-восточный фасад
(восточная часть)



Северо-восточный фасад
(центральная часть)



Северо-восточный фасад
(западная часть)

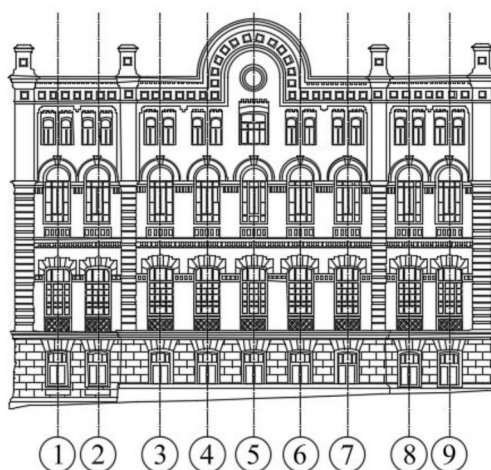


4) юго-восточный фасад представлен:
 гранью западного крыла в 4 этажа и 17 световых осей (10-26): в уровне первого этажа в осях 10-13 и 15-22 – оконные проемы;
 в уровне второго этажа в осях 10-12 и 15-25 – оконные проемы по каждой оси;
 в уровне третьего этажа плоскость фасада в осях 10-12 представлена двумя оконными проемами (со смещением), в осях 15-25 оконные проемы по каждой оси;
 в уровне четвертого этажа в плоскости фасада между 10-й и 11-й осями – композиция из трех узких оконных проемов, в осях 15-25 оконные проемы; ось 13 в плоскости второго, третьего и четвертого этажей представлена композицией из высоких оконных проемов (конфигурация обусловлена функциональным назначением – освещение лестничного марша) и по оси 14 – оконные проемы в плоскости между первым и вторым, вторым и третьим, третьим и четвертым этажами, в уровне

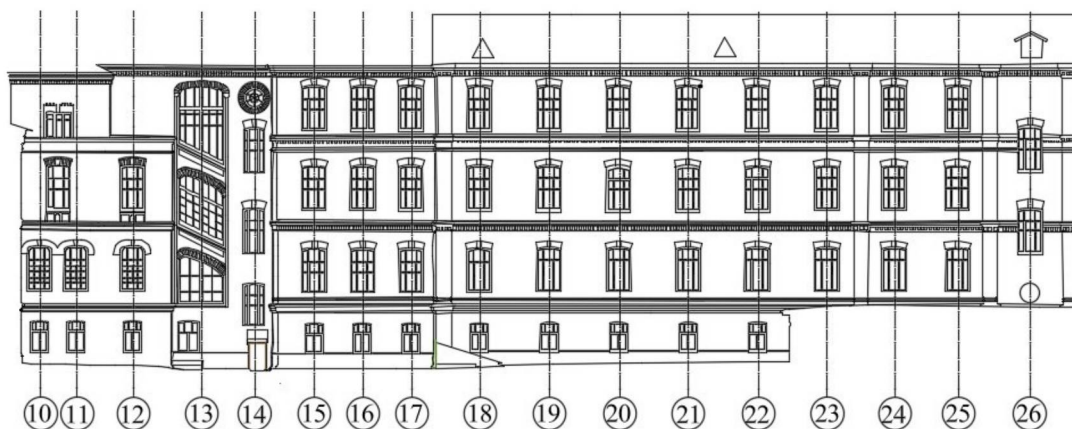
четвертого этажа – дополнительно оконный проем второго света по оси; ось 26 представлена оконными проемами в уровне между вторым и третьим, третьим и четвертым этажами;

симметричной по композиции гранью четырехэтажного восточного крыла в 9 осей (1-9): в уровне первого, второго и третьего этажей оконные проемы по каждой оси; в уровне четвертого этажа в оси 1-4, 6-9 представлены двумя спаренными узкими оконными проемами, по 5-й оси – один оконный проем.

Юго-восточный фасад (восточная часть)



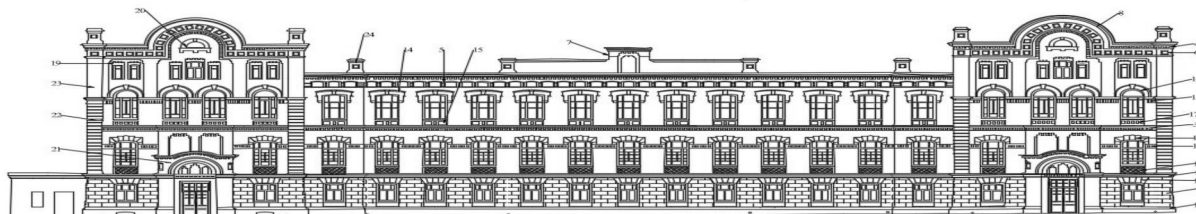
Юго-восточный фасад (западная часть)



5) северо-западная грань восточного крыла: в четыре оси (по две в трехэтажной и четырехэтажной частях).

5. Декоративно-пластическое оформление экстерьера:

Юго-западный фасад.



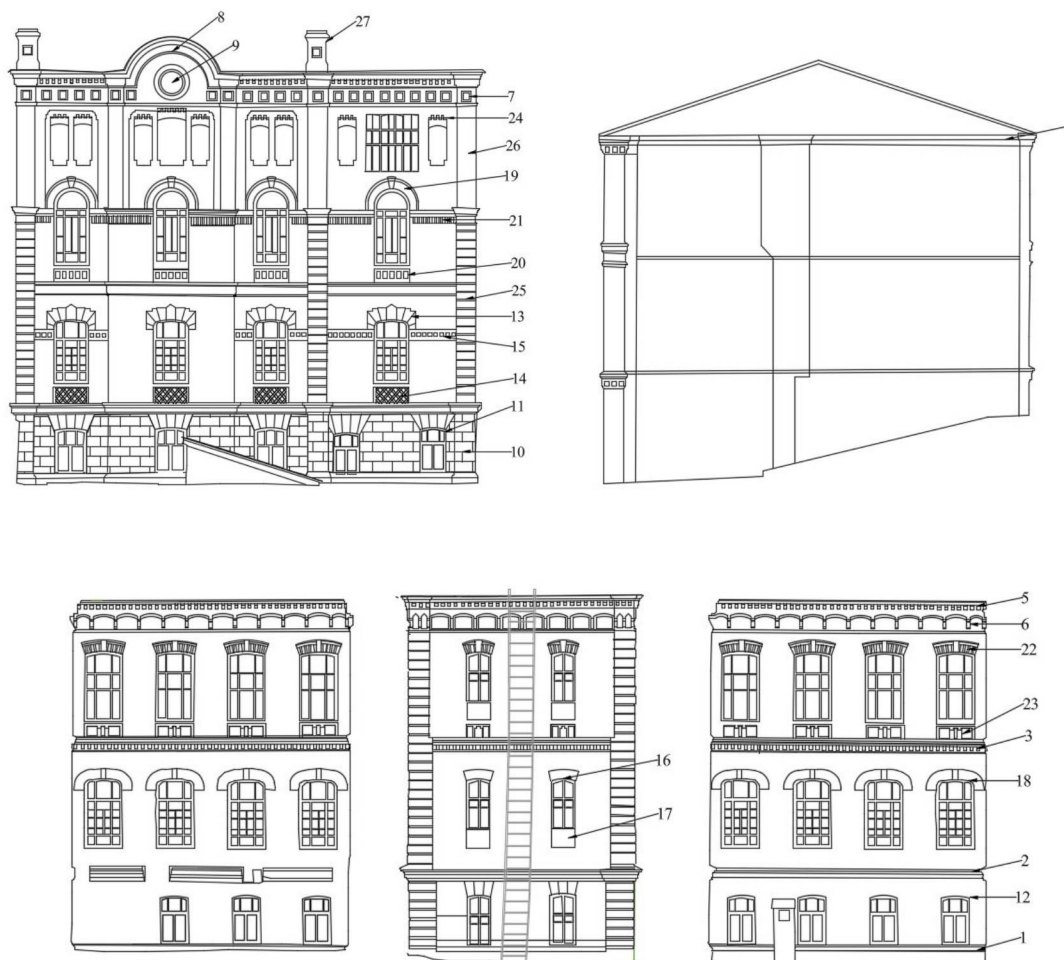
1. Цоколь. 2. Междуэтажный профилированный карниз. 3. Междуэтажный профилированный карниз с лентой сухариков. 4. Венчающий профилированный карниз с лентой сухариков. 5. Фриз с фигурными кронштейнами и арками. 6. Пояс из квадратных ниш-ширинок. 7. Ступенчатый прямоугольный аттик. 8. Арочный аттик. 9. Квадровый руст. 10. Лучковая перемычка с клинчатым рустом. 11. Перемычка трехцентровая пониженная с веерным рустом. 12. Подоконная ступенчатая ниша с ромбовидным кладочным декором. 13. Профилированный пояс с заполнением из квадратных ниш. 14. Лучковый сандрик с декором зубцов и клинчатым замковым камнем, с «ушами», переходящими в сандрик. 15. Подоконная ниша с композицией из трех фигурных ниш. 16. Арочная перемычка с арочным сандриком с клинчатым замковым камнем. 17. Подоконная ниша со ступенчатым кладочным декором. 18. Профилированный пояс с горизонтальными нишами с кладочным декором – поребрик. 19. Фигурная ниша. 20. Полуциркульный проем с широким ступенчатым подоконным карнизом и профилированным арочным сандриком с клинчатым замковым камнем. 21. Портал. 22. Горизонтально рустованная пилястра. 23. Гладкая пилястра. 24. Парапетный столбик с профилированными карнизами и квадратной филенкой.

Северо-западный фасад.



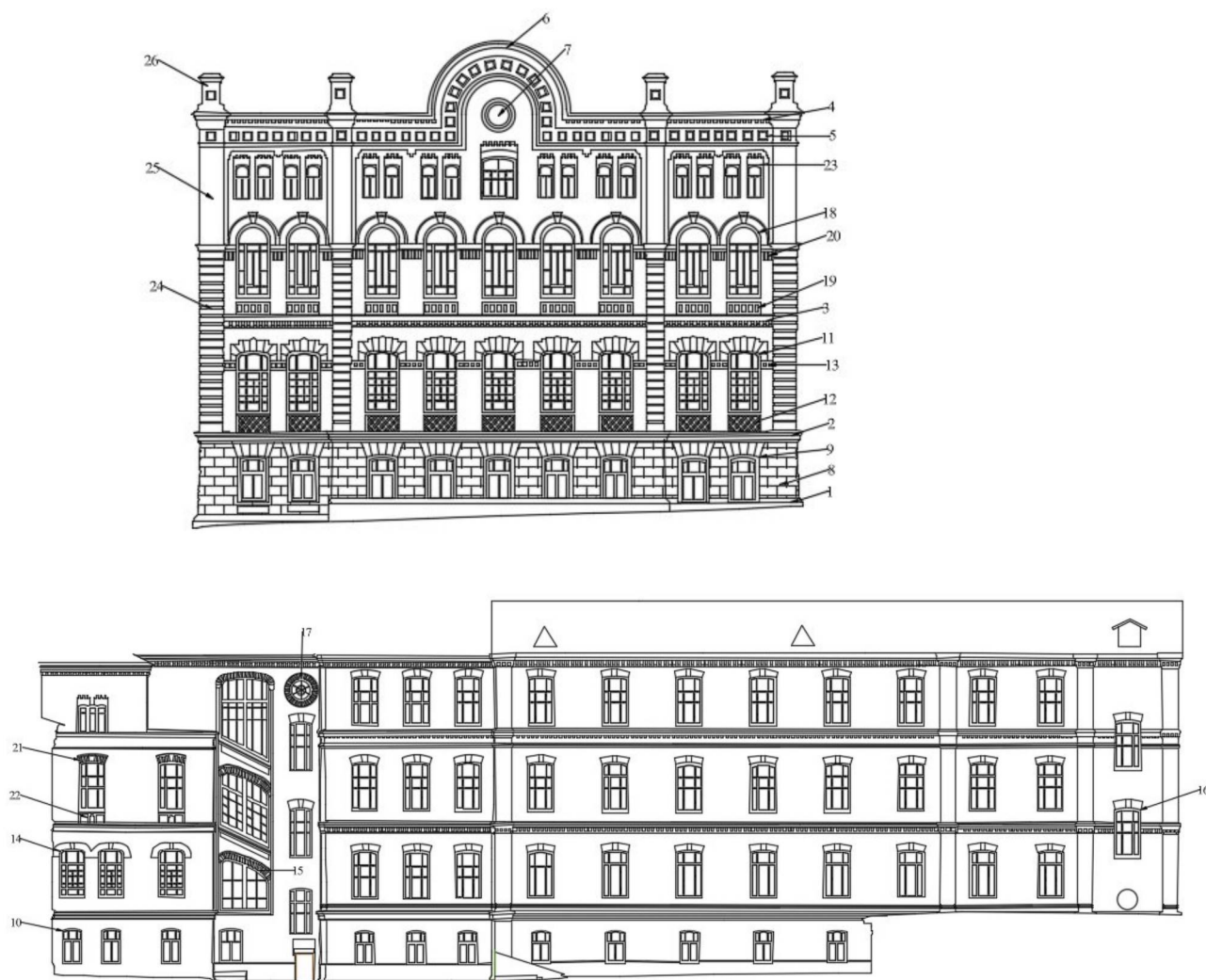
1. Цоколь.
2. Междуетажный профилированный карниз.
3. Междуетажный профилированный карниз с лентой сухариков.
4. Венчающий профилированный карниз с лентой сухариков.
5. Пояс из квадратных ниш-ширинок.
6. Квадровый руст.
7. Лучковая перемычка.
8. Лучковая перемычка с клинчатым замковым камнем.
9. Перемычка трехцентровая пониженная с клинчатым замковым камнем.
10. Перемычка трехцентровая пониженная с веерным рустом.
11. Подоконная ступенчатая ниша с ромбовидным кладочным декором.
12. Профилированный пояс с заполнением из квадратных ниш.
13. Лучковый сандрик с декором зубцов и клинчатым замковым камнем.
14. Подоконная ниша с композицией из трех фигурных ниш.
15. Арочная перемычка с арочным сандриком с клинчатым замковым камнем.
16. Подоконная ниша со ступенчатым кладочным декором.
17. Профилированный пояс с горизонтальными нишами с кладочным декором – поребрик.
18. Фигурная ниша.
19. Горизонтально рустованная пилястра.
20. Гладкая пилястра.
21. Парапетный столбик с профилированными карнизами и квадратной филенкой.

Северо-восточный фасад.



1. Цоколь. 2. Междуэтажный профилированный карниз. 3. Междуэтажный профилированный карниз с лентой сухариков. 4. Венчающий профилированный карниз. 5. Венчающий профилированный карниз с лентой сухариков. 6. Фриз с фигурными кронштейнами и арками. 7. Пояс из квадратных ниш-ширинок. 8. Арочный аттик. 9. Розетка. 10. Квадровый руст. 11. Лучковая перемычка с клинчатым рустом. 12. Лучковая перемычка. 13. Перемычка трёхцентровая пониженная с веерным рустом. 14. Подоконная ступенчатая ниша с ромбовидным кладочным декором. 15. Профилированный пояс с заполнением из квадратных ниш. 16. Лучковая перемычка с клинчатым замковым камнем. 17. Подоконная ниша. 18. Перемычка трехцентровая пониженная с клинчатым замковым камнем. 19. Арочная перемычка с арочным сандриком с клинчатым замковым камнем. 20. Подоконная ниша со ступенчатым кладочным декором. 21. Профилированный пояс с горизонтальными нишами с кладочным декором – поребрик. 22. Лучковый сандрик с декором зубцов и клинчатым замковым камнем. 23. Подоконная ниша с композицией из трех фигурных ниш. 24. Фигурная ниша. 25. Горизонтально рустованная пилястра. 26. Гладкая пилястра. 27. Парапетный столбик с профилированными карнизами и квадратной филенкой.

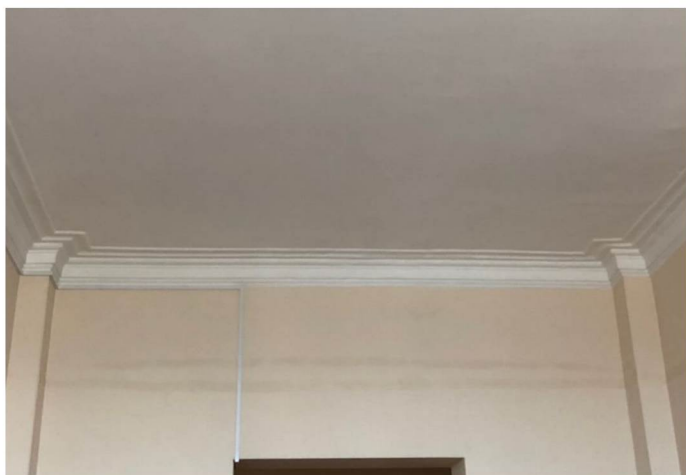
Юго-восточный фасад.



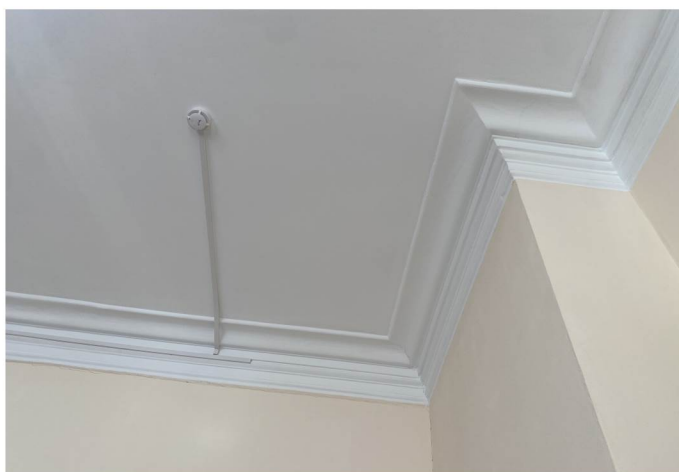
1. Цоколь. 2. Междуетажный профилированный карниз. 3. Междуетажный профилированный карниз с лентой сухариков. 4. Венчающий профилированный карниз с лентой сухариков. 5. Пояс из квадратных ниш-ширинок. 6. Арочный аттик. 7. Розетка. 8. Квадровый руст. 9. Лучковая перемычка с клинчатым рустом. 10. Лучковая перемычка. 11. Перемычка трехцентровая пониженная с веерным рустом. 12. Подоконная ступенчатая ниша с ромбовидным кладочным декором. 13. Профилированный пояс с заполнением из квадратных ниш. 14. Перемычка трехцентровая пониженная с клинчатым замковым камнем. 15. Перемычка трехцентровая пониженная (косая) с сандриком с декором зубцов и клинчатым замковым камнем. 16. Лучковая перемычка с клинчатым замковым камнем. 17. Круглое окно-роза. 18. Арочная перемычка с арочным сандриком с клинчатым замковым камнем. 19. Подоконная ниша со ступенчатым кладочным декором. 20. Профилированный пояс с горизонтальными нишами с кладочным декором – поребрик. 21. Лучковый сандрик с декором зубцов и клинчатым замковым камнем. 22. Подоконная ниша с композицией из трех фигурных ниш. 23. Фигурная ниша. 24. Горизонтально рустованная пилястра. 25. Гладкая пилястра. 26. Парапетный столбик с профилированными карнизами и квадратной филенкой.

6. Интерьеры:

1) профилированные тянутые карнизы и потолочные тяги первого, второго, третьего и четвертого этажей;



Тип 1



Тип 2



Тип 3

2) пилястры тосканского ордера на первом этаже восточного ризалита, расположенные в фигурных нишах, фланкирующие арочный проем, ведущий к междуэтажной лестнице;



3) кованые ограждения междуэтажных лестниц;



Тип 1.



Тип 2.

7. Конструктивная система, материал:

5) междуэтажные лестницы (парадная и две дополнительные), их местоположение, конфигурация и материал исполнения:

парадная – двухмаршевая с центральным маршем;

в четырехэтажном объеме западного крыла - двухмаршевая;

в трехэтажном объеме центральной части с юго-восточной стороны - двухмаршевая;



Парадная лестница

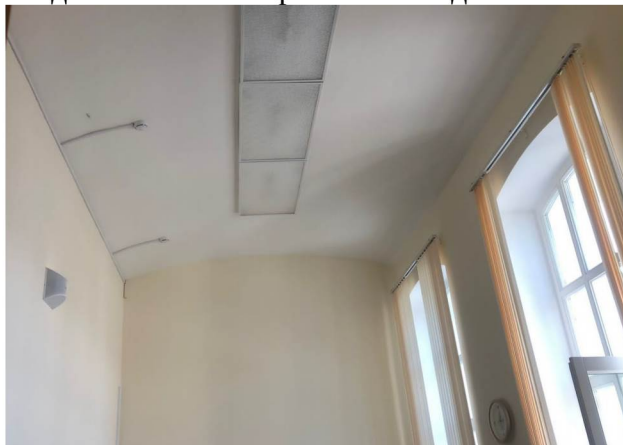


Двухмаршевая лестница

6) перекрытия:



своды «Монье» - кирпичные своды по металлическим балкам;



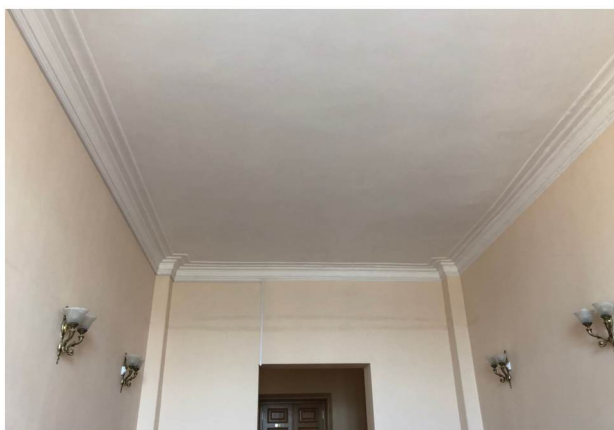
цилиндрические своды, материал - кирпич;



сомкнутые своды, материал - кирпич;

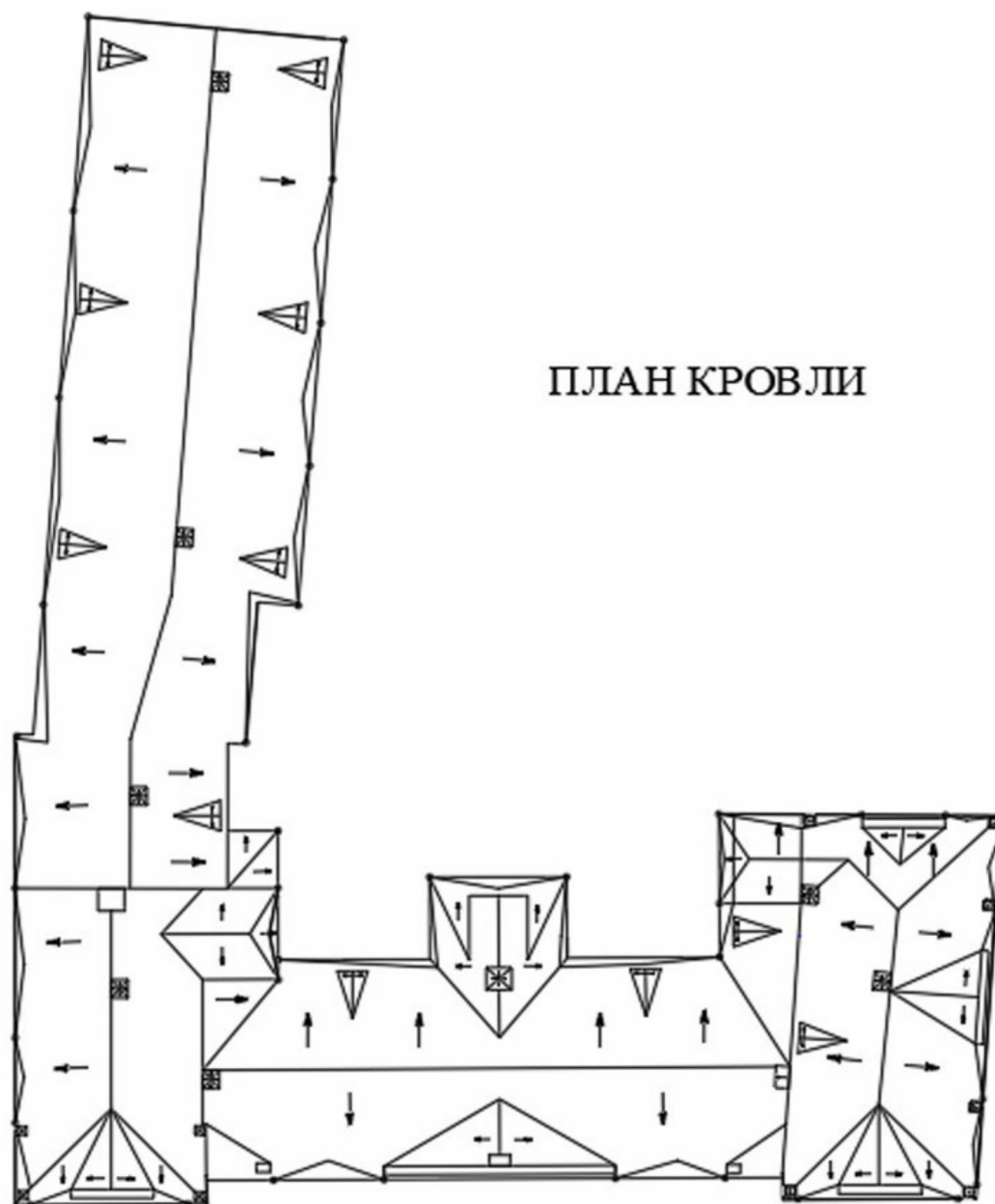


парусные своды, материал - кирпич;



плоская форма перекрытий;







7) конфигурация крыш сложная, скатная, наличие слуховых окон; материал кровельного покрытия - металлический лист с фальцевым соединением; материал отливов - металл; наличие парапетных решеток - кованый металл.

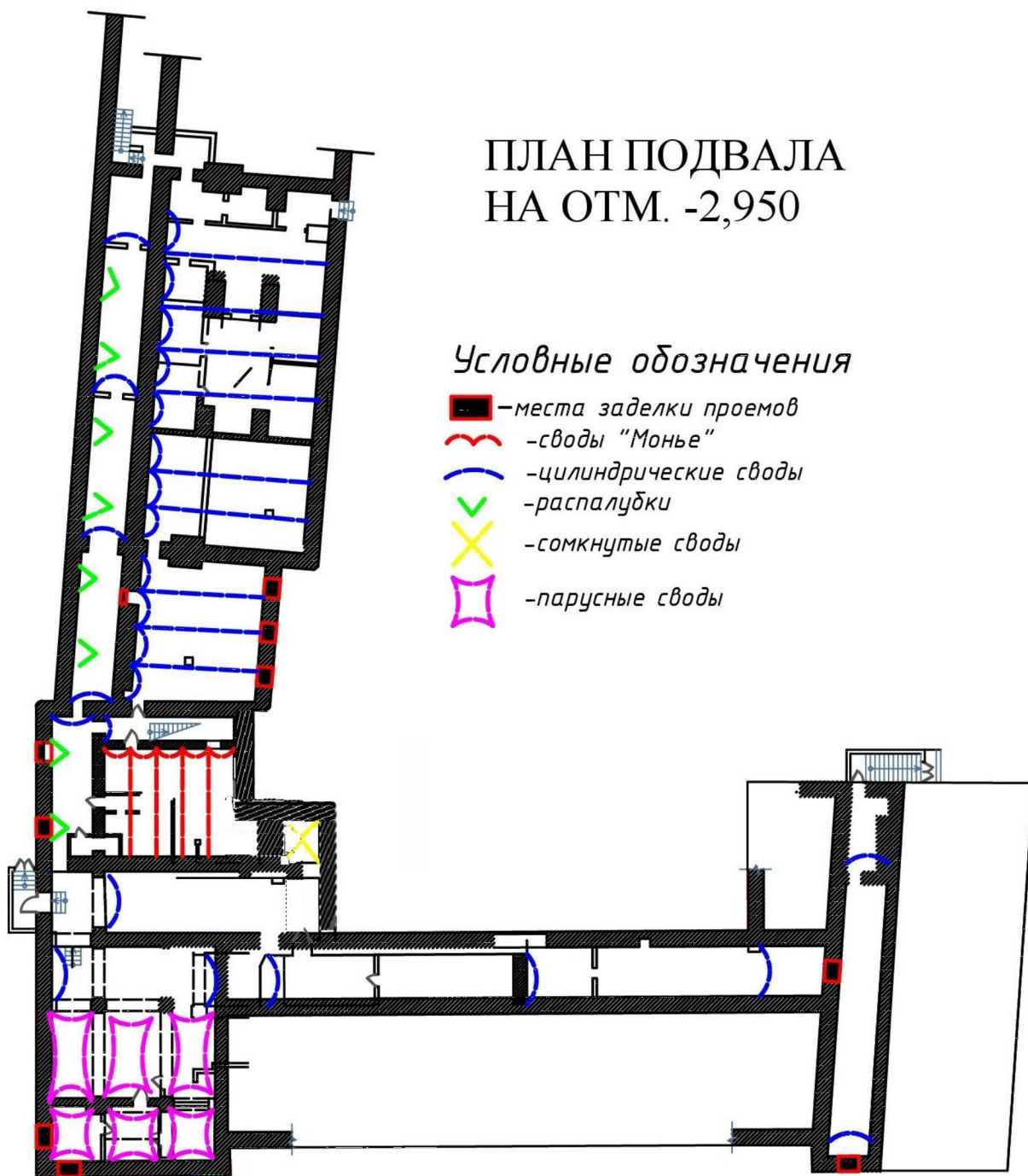


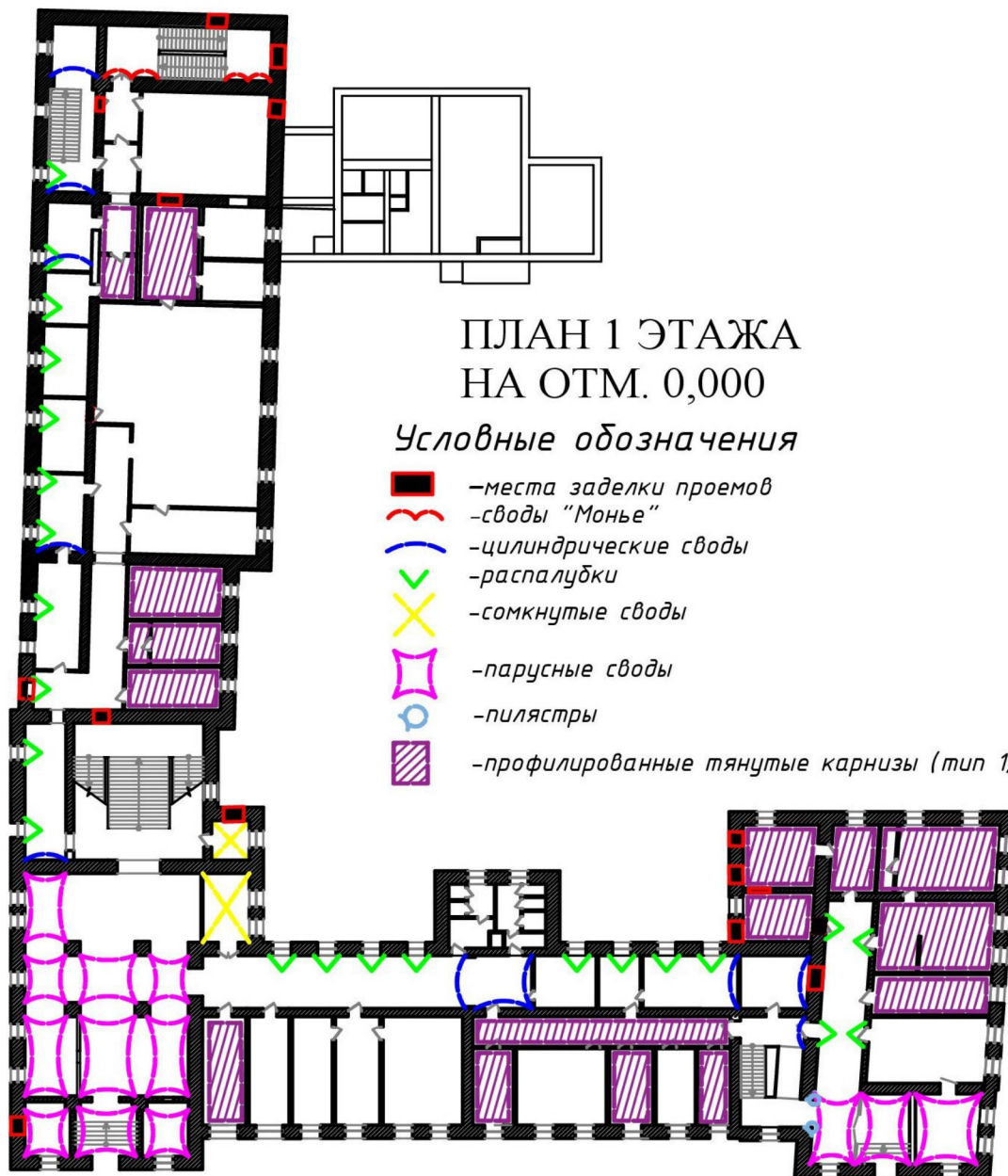
* конфигурация и наличие слуховых окон указаны условно, тип крыши - скатная.

ПЛАН ПОДВАЛА НА ОТМ. -2,950

Условные обозначения







-  - места заделки проемов
-  - своды "Монье"
-  - цилиндрические своды
-  - распалубки
-  - сомкнутые своды
-  - парусные своды





ПЛАН 2 ЭТАЖА
НА ОТМ. +3,720








Условные обозначения

-  -места заделки проемов
-  -своды "Монье"
-  -цилиндрические своды
-  -сомкнутые своды
-  -профилированные тянутые карнизы (тип 1)
-  -профилированные тянутые карнизы (тип 2)



ПЛАН 3 ЭТАЖА НА ОТМ. +8,360







Условные обозначения

-  - места заделки проемов
-  - своды "Монье"
-  - цилиндрические своды
-  - сомкнутые своды
-  - профилированные тянутые карнизы (тип 1)
-  - профилированные тянутые карнизы (тип 2)
-  - профилированные тянутые карнизы (тип 3)



ПЛАН 4 ЭТАЖА НА ОТМ. +13,100

Условные обозначения

-  - места заделки проемов
-  - своды "Монье"
-  - цилиндрические своды
-  - профилированные тянутые карнизы (тип 1)
-  - профилированные тянутые карнизы (тип 2)
-  - профилированные тянутые карнизы (тип 3)

