



## **ИНСПЕКЦИЯ ПО ОХРАНЕ ОБЪЕКТОВ КУЛЬТУРНОГО НАСЛЕДИЯ КОСТРОМСКОЙ ОБЛАСТИ**

### **ПРИКАЗ**

№ 77-НПА от 07.10.2025

г. Кострома

**Об утверждении границы и правового режима использования территории объектов культурного наследия регионального значения «Усадьба «Туровское». Парк», XVIII - XIX вв. (Костромская область, Галичский район, с. Туровское, Толтуновская с.а.) и «Церковь Иоакима и Анны», 1815 г. (Костромская область, Галичский район, с. Туровское)**

В соответствии с Федеральным законом от 25 июня 2002 года № 73-ФЗ «Об объектах культурного наследия (памятниках истории и культуры) народов Российской Федерации», Положением об инспекции по охране объектов культурного наследия Костромской области, утвержденным постановлением губернатора Костромской области от 16 ноября 2015 года № 206 «Об инспекции по охране объектов культурного наследия Костромской области»,

**ПРИКАЗЫВАЮ:**

1. Утвердить:

1) границу территории объектов культурного наследия регионального значения «Усадьба «Туровское». Парк», XVIII - XIX вв. и «Церковь Иоакима и Анны», 1815 г. (адрес в соответствии с актом о постановке на государственную охрану: Костромская область, Галичский район, с. Туровское; адрес в соответствии с Федеральной информационной адресной системой: Костромская область, муниципальный район Галичский, сельское поселение Степановское, село Туровское) (приложение № 1);

2) правовой режим использования территории объектов культурного наследия регионального значения «Усадьба «Туровское». Парк», XVIII - XIX вв. и «Церковь Иоакима и Анны», 1815 г. (адрес в соответствии с актом о постановке на государственную охрану: Костромская область, Галичский район, с. Туровское; адрес в соответствии с Федеральной информационной адресной системой: Костромская область, муниципальный район Галичский, сельское поселение Степановское, село Туровское) (приложение № 2).

2. Настоящий приказ вступает в силу со дня его официального опубликования.

Начальник инспекции



С.Е. Голикова

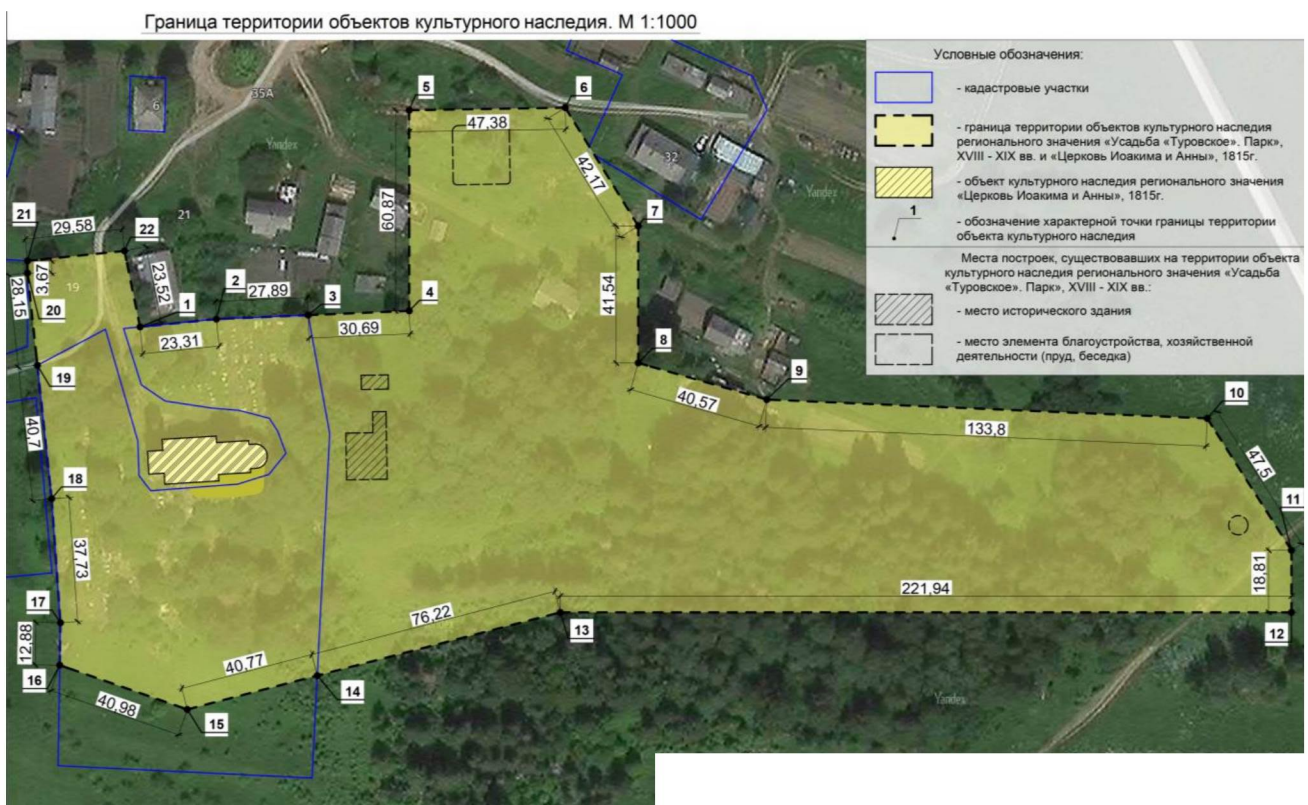
УТВЕРЖДЕНА  
приказом инспекции по охране  
объектов культурного наследия  
Костромской области

№ 77-НПА от 07.10.2025

ГРАНИЦА

территории объектов культурного наследия регионального значения  
«Усадьба «Туровское». Парк», XVIII - XIX вв. (Костромская область,  
Галичский район, с. Туровское, Толтуновская с.а.) и  
«Церковь Иоакима и Анны», 1815 г. (Костромская область, Галичский  
район, с. Туровское)

1. Схема границы территории объектов культурного наследия  
регионального значения «Усадьба «Туровское». Парк», XVIII - XIX вв.  
(Костромская область, Галичский район, с. Туровское, Толтуновская с.а.) и  
«Церковь Иоакима и Анны», 1815 г. (Костромская область, Галичский  
район, с. Туровское)



Примечание:

1. Площадь внутри границы территории объектов культурного наследия - 35 164,2 м<sup>2</sup>, средняя квадратичная погрешность площади 65,63.
2. Номер кадастровой зоны 1.
3. Координаты характерных точек границы территории объектов культурного наследия см. АР2 лист 5.
4. Размеры даны в метрах.

2. Координаты характерных точек границы территории объектов культурного наследия регионального значения «Усадьба «Туровское». Парк», XVIII - XIX вв. (Костромская область, Галичский район, с. Туровское, Толтуновская с.а.) и «Церковь Иоакима и Анны», 1815 г. (Костромская область, Галичский район, с. Туровское)

Обозначение характерной точки	Координаты характерных точек в местной системе координат (МСК-44) г. Кострома		Метод определения	Средняя квадратичная погрешность положения характерной точки (Mt),м
	X	Y		
1	367562,85	1298001,65	Картометрический	1
2	367565,21	1298024,84	Метод спутниковых геодезических измерений (определений)	0,1
3	367566,4	1298052,7	Метод спутниковых геодезических измерений (определений)	0,1
4	367567,71	1298083,37	Картометрический	1
5	367628,58	1298083,37	Картометрический	1
6	367629,34	1298130,74	Картометрический	1
7	367593,44	1298152,88	Картометрический	1
8	367551,9	1298152,88	Картометрический	1
9	367540,79	1298191,9	Картометрический	1
10	367535,09	1298325,57	Картометрический	1
11	367495,05	1298351,13	Картометрический	1
12	367476,24	1298351,16	Картометрический	1
13	367476,24	1298129,23	Картометрический	1
14	367457,06	1298055,46	Картометрический	1
15	367446,8	1298016	Картометрический	1

16	367460,21	1297977,28	Картометрический	1
17	367473,09	1297977,5	Метод спутниковых геодезических измерений (определений)	0,1
18	367510,73	1297974,83	Метод спутниковых геодезических измерений (определений)	0,1
19	367551,2	1297970,5	Метод спутниковых геодезических измерений (определений)	0,1
20	367579,19	1297967,51	Картометрический	1
21	367582,86	1297967,51	Картометрический	1
22	367585,88	1297996,93	Картометрический	1
1	367562,85	1298001,65	Картометрический	1

УТВЕРЖДЕН  
приказом инспекции по охране  
объектов культурного наследия  
Костромской области

№ 77-НПА от 07.10.2025

ПРАВОВОЙ РЕЖИМ

использования территории объектов культурного наследия регионального значения «Усадьба «Туровское». Парк», XVIII - XIX вв. (Костромская область, Галичский район, с. Туровское, Толтуновская с.а.) и «Церковь Иоакима и Анны», 1815 г. (Костромская область, Галичский район, с. Туровское)

1. Правовой режим использования территории объектов культурного наследия регионального значения «Усадьба «Туровское». Парк», XVIII - XIX вв. (Костромская область, Галичский район, с. Туровское, Толтуновская с.а.) и «Церковь Иоакима и Анны», 1815 г. (Костромская область, Галичский район, с. Туровское), в пределах координат характерных точек границы территории объектов культурного наследия 1-2-3-4-5-6-7-8-9-10-11-12-13-14-15-16-17-18-19-20-21-22-1, согласно приложению № 1 к настоящему приказу.

2. На территории объектов культурного наследия разрешается:

1) ведение хозяйственной деятельности, не противоречащей требованиям обеспечения сохранности объектов культурного наследия и позволяющей обеспечить функционирование объектов культурного наследия в современных условиях;

2) реставрация, консервация, ремонт и приспособление объектов культурного наследия для современного использования;

3) проведение комплексных научно-исследовательских и изыскательских работ, на объектах культурного наследия регионального и федерального значений (включая объекты археологии) и выявленных объектах культурного наследия;

4) сохранение элементов планировочной структуры исторической застройки села Туровское;

5) восстановление и сохранение историко-градостроительной среды объектов культурного наследия, в параметрах не более габаритов ранее существовавших объектов, выявленным по историко-архивным исследованиям на основании проектной документации, согласованной с органом охраны объектов культурного наследия Костромской области;

6) установка ограждений на территории в соответствии со стилистикой объектов культурного наследия;

7) проведение спасательных археологических полевых работ;

8) организация и уход за зелеными насаждениями, в т.ч. цветоводство и озеленение с разбивкой клумб перед объектами культурного наследия и на их территории;

9) организация пешеходных дорожек;

10) ремонт, реконструкция существующих инженерных сетей (коммуникаций), с последующей их прокладкой в подземные траншеи с рекультивацией и благоустройством нарушенных земель;

11) благоустройство территории с исключением контрастных сочетаний и ярких цветов; при организации пешеходных дорожек применение традиционных материалов (дерево, камень, кирпич, булыжник) или материалов, имитирующих исторические, с учетом гидрологического режима;

12) проведение работ по озеленению территории;

13) санитарные рубки деревьев при условии и сохранения исторических растений, формирующих парк, сохранения процента озелененных и застроенных территорий;

14) организация вертикальной планировки территории;

15) сохранение элементов существующего природного ландшафта;

16) размещение информационных вывесок на фасадах объектов культурного наследия и информационных конструкций на территории по согласованному органом охраны объектов культурного наследия Костромской области проекту;

17) снос поздних хозяйственных построек, сараев, гаражей, дифференцированных по видам отделки и их капитальности;

18) ремонт, реконструкция существующих объектов капитального строительства и некапитальных объектов, не являющихся объектами культурного наследия, без увеличения объемно-пространственных характеристик;

19) осуществление погребений умерших и благоустройство мест захоронений на участке с кадастровым номером 44:04:112001:220.

3. На территории объектов культурного наследия запрещается:

1) строительство зданий и сооружений;

2) увеличение объемно-пространственных характеристик, существующих на территории памятника или ансамбля объектов капитального строительства;

3) градостроительная, хозяйственная и иная деятельность, создающая угрозу повреждения, разрушения или уничтожения объектов культурного наследия и выявленных объектов культурного наследия;

4) самовольная вырубка деревьев, уничтожение травяного покрова;

5) прокладка наземных и воздушных инженерных сетей (коммуникаций);

6) установка на фасадах, крышах объекта культурного наследия кондиционеров, телеантенн, тарелок спутниковой связи и рекламных конструкций;

7) установка разводов инженерных сетей, наружных электрических щитов кабель-каналов на фасадах объекта культурного наследия, раскрывающихся наиболее полно при визуальном восприятии объекта;

8) размещение рекламных конструкций (за исключением допустимых согласно ст. 35.1 Федерального закона об объектах культурного наследия);

9) размещение стоянок автомашин вне специально организованных мест;

10) транзитное движение транспорта по территории, за исключением служебных машин, машин специального назначения и личного транспорта жителей села;

11) создание разрушающих вибрационных нагрузок динамическим воздействием на грунты в зоне их взаимодействия с объектами культурного наследия и выявленными объектами культурного наследия;

12) проведение всех видов земляных и строительных работ без спасательных археологических полевых работ, за исключением работ на участке с кадастровым номером 44:04:112001:220;

13) памятники и ансамбли, находящиеся в общей собственности, включая памятники и ансамбли, относящиеся к жилищному фонду, а также земельные участки в границах территорий памятников и ансамблей разделу не подлежат. Выдел собственниками их доли в натуре не осуществляется.