



ИНСПЕКЦИЯ ПО ОХРАНЕ ОБЪЕКТОВ КУЛЬТУРНОГО НАСЛЕДИЯ КОСТРОМСКОЙ ОБЛАСТИ

ПРИКАЗ

№ 89-НПА от 18.12.2025

г. Кострома

**Об утверждении предмета охраны объекта культурного наследия
регионального значения «Ансамбль благотворительных учреждений
Товарищества Новой Костромской льняной мануфактуры
(ф-ки Третьяковых и Коншина), XIX - XX вв.: Ясли», 1916 г.
(Костромская область, г. Кострома, ул. Ерохова, 6)**

В соответствии с Федеральным законом от 25 июня 2002 года № 73-ФЗ «Об объектах культурного наследия (памятниках истории и культуры) народов Российской Федерации», положением об инспекции по охране объектов культурного наследия Костромской области, утвержденным постановлением губернатора Костромской области от 16 ноября 2015 года №206 «Об инспекции по охране объектов культурного наследия Костромской области», на основании проекта предмета охраны объекта культурного наследия регионального значения «Ансамбль благотворительных учреждений Товарищества Новой Костромской льняной мануфактуры (ф-ки Третьяковых и Коншина), XIX - XX вв.: Ясли», 1916 г. (Костромская область, г. Кострома, ул. Ерохова, 6),

ПРИКАЗЫВАЮ:

1. Утвердить предмет охраны объекта культурного наследия регионального значения «Ансамбль благотворительных учреждений Товарищества Новой Костромской льняной мануфактуры (ф-ки Третьяковых и Коншина), XIX - XX вв.: Ясли», 1916 г. (адрес в соответствии с актом о постановке на государственную охрану: Костромская область, г. Кострома, ул. Ерохова, 6; адрес в соответствии с

Федеральной информационной адресной системой: Костромская область, городской округ город Кострома, город Кострома, ул. Ерохова, дом 6), согласно приложению.

2. Настоящий приказ вступает в силу со дня его официального опубликования.



ДОКУМЕНТ ПОДПИСАН
ЭЛЕКТРОННОЙ ПОДПИСЬЮ

Подписант: Назарова Юлия Николаевна
Дата и время подписания: 18.12.2025 11.43
Должность: Начальник инспекции

Начальник инспекции

Ю.Н. Назарова

УТВЕРЖДЕН
приказом инспекции по охране
объектов культурного наследия
Костромской области

№ 89-НПА от 18.12.2025

ПРЕДМЕТ ОХРАНЫ

объекта культурного наследия регионального значения
«Ансамбль благотворительных учреждений Товарищества
Новой Костромской льняной мануфактуры (ф-ки Третьяковых и Коншина),
XIX - XX вв.: Ясли», 1916 г.
(Костромская область, г. Кострома, ул. Ерохова, 6)

1. Предметом охраны является двухэтажное здание, близкое к прямоугольной конфигурации в плане, под вальмовой крышей.

2. Связь с ландшафтом и архитектурно-художественным ансамблем окружающих построек (приложение №1 к настоящему предмету охраны):

1) объект входит в состав объекта культурного наследия регионального значения «Ансамбль благотворительных учреждений Товарищества Новой Костромской льняной мануфактуры (ф-ки Третьяковых и Коншина)», XIX - XX вв.;

2) здание расположено на территории, имеющей понижение рельефа в сторону запада;

3) объект находится в квартале застройки, ограниченном ул. Ерохова, просп. Текстильщиков, ул. Терешковой, ул. Симановского;

4) западным (главным) фасадом здание расположено по линии застройки улицы, продольной осью выстроено в глубину участка.

3. Стилистические особенности объекта (приложение №1 к настоящему предмету охраны): образец гражданской архитектуры в стиле модерн.

4. Объемно-пространственная и планировочная композиция (приложение №1 к настоящему предмету охраны):

1) объект представляет собой прямоугольное двухэтажное здание с одноэтажными пристройками под плоской крышей, фланкирующими западный фасад, тремя ризалитами с западного, северного и южного фасадов под общей вальмовой крышей;

2) общий габарит здания в капитальных стенах на уровне 1-го этажа по западному фасаду - 28,37 м, по северному фасаду - 48,87 м, по восточному фасаду - 21,79 м, по южному фасаду - 48,92 м;

3) высотная отметка основного объема здания от нижнего уровня оконных проемов 1-го этажа до свеса кровли по юго-западному углу здания - 7,66 м, по северо-западному углу - 7,59 м, по северо-восточному - 7,55 м, по юго-восточному углу - 7,50 м; высотная отметка северной пристройки от нижнего уровня оконных проемов 1-го этажа до свеса кровли - 4,59 м, высотная отметка южной пристройки от нижнего уровня оконных проемов 1-го этажа до свеса кровли - 4,63 м.

5. Композиционное решение фасадов (приложение №1 к настоящему предмету охраны).

5.1. Западный фасад:

- 1) композиция фасада основного объема симметрична в 5 осей проемов;
- 2) ризалит по 3-ей оси проемов с возвышающимся аттиком;
- 3) 3-я ось в уровне 1-го этажа представлена одной парой окон, а также дополнительным окном в уровне аттика;
- 4) одноэтажные объемы пристроек в один дверной проем, фланкирующие фасад;
- 5) невысокие аттики пристроек;
- 6) парапетные столбики в уровне крыши по углам основного объема здания.

5.2. Восточный фасад:

- 1) композиция фасада основного объема здания в один центральный проем в уровне 2-го этажа;
- 2) одноэтажные объемы пристроек по флангам фасада;
- 3) композиция фасада пристроек в один центральный проем.

5.3. Северный фасад:

- 1) композиция фасада основного объема в 14 осей проемов, дверной проем в уровне 1-го этажа по 4-й оси, остальные проемы оконные;
- 2) ризалит по 4-ой оси проемов;
- 3) парапетные столбики в уровне крыши, фланкирующие ризалит;
- 4) одноэтажный объем пристройки по правому флангу фасада с глухой плоскостью стены и невысоким аттиком.

5.4. Южный фасад:

- 1) композиция фасада основного объема в 14 осей проемов, дверной проем в уровне 1-го этажа по 8-й оси, остальные проемы оконные;
- 2) ризалит с 7-й по 8-ю оси проемов с возвышающимся аттиком;
- 3) окна сгруппированы по 3 (за исключением проемов ризалита);
- 4) оконный проем в уровне 1-го этажа с левого фланга фасада;
- 5) оконный проем в уровне аттика между 7-й и 8-й осями;
- 6) одноэтажный объем пристройки по левому флангу фасада с глухой плоскостью стены и невысоким аттиком.

6. Архитектурно-художественное оформление фасадов, включая форму, размер, расстекловку и оформление оконных и дверных проемов (приложение №1 к настоящему предмету охраны):

1) уширение к низу плоскости стен по раскреповке фасадов основного объема и углам пристроек;

2) высокий гладкий выступ плоскости стены основного объема на высоту 1-го этажа и в верхнем уровне 2-го этажа;

3) гладкий цоколь за исключением южного и восточного фасадов основного объема здания;

4) лучковое очертание оконных проемов 1-го и 2-го этажей основного объема;

5) полуциркульное очертание окон в тимпане аттика западного и южного ризалитов;

6) лучковое очертание дверных проемов пристроек со стороны западного фасада, находящихся в нишах;

7) прямоугольное очертание дверных проемов северного и южного фасадов;

8) вертикальная арочная ниша западного ризалита, объединяющая окно 2-го этажа с окном в уровне аттика;

9) рамочные наличники окон 1-го и 2-го этажей, дверных проемов западного фасада;

10) подоконные доски с декоративными кронштейнами по краям у оконных проемов 2-го этажа западного и северного фасадов;

11) профилированные сандрики над окнами 2-го этажа и проемами пристроек (за исключением окон западного и южного ризалитов);

12) профилированный сандрик полуциркульного очертания с замковым камнем над окном в уровне аттика западного фасада;

13) профилированный венчающий карниз большого выноса;

14) широкая фризовая полоса в уровне карниза по основному объему;

15) прямоугольные ниши по флангам западного и южного ризалитов в уровне фриза;

16) лучковое завершение западного и южного аттиков, фланкированное вертикальными тумбами;

17) тройные вертикальные канелюры на плоскостях парапетных столбиков;

18) тройные вертикальные канелюры, идущие вниз от одной горизонтальной, на тумбах аттиков ризалитов западного и северного фасадов;

19) аттики с прямоугольной нишей над объемами пристроек, за исключением восточного фасада;

20) плоский козырек над входом со стороны северного фасада на консолях, с профилированным карнизным завершением;

21) ажурная металлическая решетка в уровне крыши по западному фасаду (приложение № 1 к настоящему предмету охраны).

7. Внутренняя планировка и оформление интерьеров (приложение №1 к настоящему предмету охраны):

- 1) коридорный тип внутренней планировки;
- 2) местоположение, габариты, конфигурация и оформление междуэтажной парадной лестницы с деревянными точеными балясинами;
- 3) местоположение и габариты междуэтажных «черных» лестниц;
- 4) местоположение и профиль тянутых штукатурных потолочных падугов в помещениях 1-го и 2-го этажей (приложение № 1, приложение № 2 (Рисунок 1) к настоящему предмету охраны).

8. Конструктивная система и материалы строительства (приложение №1 к настоящему предмету охраны):

- 1) тип фундамента - ленточный;
- 2) капитальные стены - кладка из глиняного кирпича на известково-песчаном растворе, кладочный декор оштукатурен и окрашен в части венчающего карниза, сандриков окон 2-го этажа и окна в уровне аттика на западном фасаде, аттиков ризалитов, козырька над входом северного фасада, наличников окон, цоколя, парапетных столбиков;

3) перемычки наружных проемов (местоположение согласно приложению №1 к настоящему предмету охраны): лучковые перемычки оконных и наружных дверных проемов, за исключением дверных проемов с клинчатыми перемычками северного и южного фасадов, а также арочных перемычек окон аттиков и ниши со стороны западного фасада;

- 4) форма перекрытий:
междуэтажные перекрытия - плоские по балкам;
сомкнутые своды над объемами пристроек;
цилиндрический свод с распалубками над помещением первого этажа (местоположение согласно приложению № 1 к настоящему предмету охраны);

5) конфигурация крыши: над основным объемом здания - вальмовая на четыре ската с покрытием у северного и южного аттиков на два ската, у западного - сводчатая, над объемами пристроек - односкатная, наличие слуховых окон;

покрытие крыши и отливов - листовая кровельная сталь с фальцевым соединением.

6) заполнение наружных дверных и оконных проемов: окна - индивидуальные заполнения в соответствии с историческими образцами; двери - индивидуальные изделия с деревянными филенками;

7) местоположение ажурной металлической решетки в уровне крыши - по краю западного ската.

9. Предмет охраны может быть изменен на основании документов или результатов историко-культурных исследований, отсутствующих при подготовке предмета охраны объекта культурного наследия, дающих основания для изменения предмета охраны объекта культурного наследия.

Приложение №1

к предмету охраны объекта культурного наследия
регионального значения
«Ансамбль благотворительных учреждений
Товарищества Новой Костромской льняной мануфактуры
(ф-ки Третьяковых и Коншина),
XIX - XX вв.: Ясли», 1916 г.
(Костромская область, г. Кострома, ул. Ерохова, 6)

1. Предметом охраны является двухэтажное здание, близкое к прямоугольной конфигурации в плане, под вальмовой крышей.

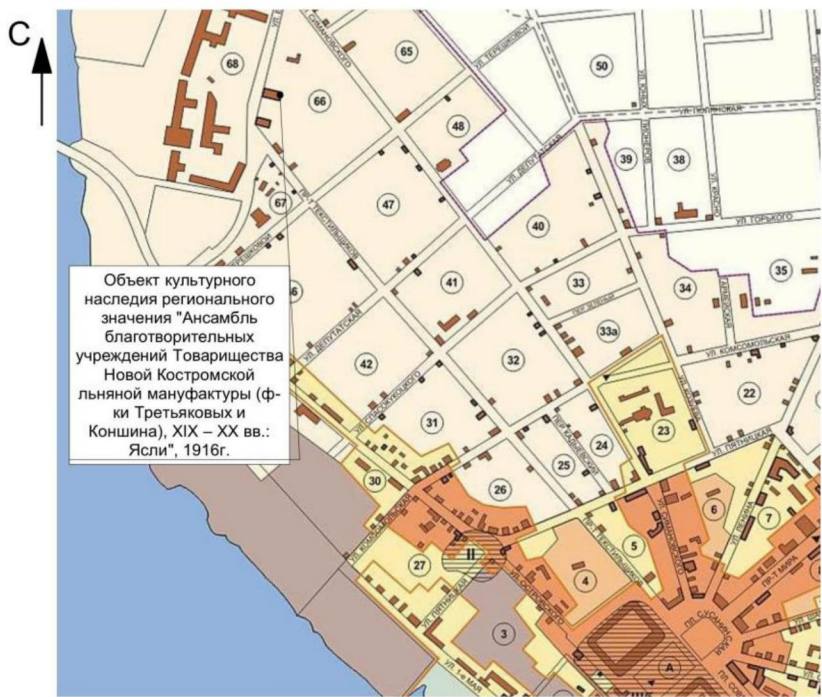
2. Связь с ландшафтом и архитектурно-художественным ансамблем окружающих построек:

1) объект входит в состав объекта культурного наследия регионального значения "Ансамбль благотворительных учреждений Товарищества Новой Костромской льняной мануфактуры (ф-ки Третьяковых и Коншина)", XIX - XX вв.;

2) здание расположено на территории, имеющей понижение рельефа в сторону запада;

3) объект находится в квартале застройки, ограниченном ул. Ерохова, просп. Текстильщиков, ул. Терешковой, ул. Симановского;

4) западным (главным) фасадом здание расположено по линии застройки улицы, продольной осью выстроено в глубину участка.



3. Стилистические особенности объекта:

образец гражданской архитектуры в стиле модерн.



4. Объемно-пространственная и планировочная композиция:

1) объект представляет собой прямоугольное двухэтажное здание с одноэтажными пристройками под плоской крышей, фланкирующими западный фасад, и тремя ризалитами с западного, северного и южного фасадов под общей вальмовой крышей;

2) общий габарит здания в капитальных стенах на уровне 1-го этажа по западному фасаду - 28,37 м, по северному фасаду - 48,87 м, по восточному фасаду - 21,79 м, по южному фасаду - 48,92 м;



Условные обозначения:

■ - капитальные стены

▒ - конструкции, не подлежащие включению

* допускаемая погрешность в габаритных размерах 0,1м

3) высотная отметка основного объема здания от нижнего уровня оконных проемов 1-го этажа до свеса кровли по юго-западному углу здания - 7,66 м, по северо-западному углу - 7,59 м, по северо-восточному - 7,55 м, по юго-восточному углу - 7,50 м; высотная отметка северной пристройки от нижнего уровня оконных проемов 1-го этажа до свеса кровли - 4,59 м, высотная отметка южной пристройки от нижнего уровня оконных проемов 1-го этажа до свеса кровли - 4,63 м.

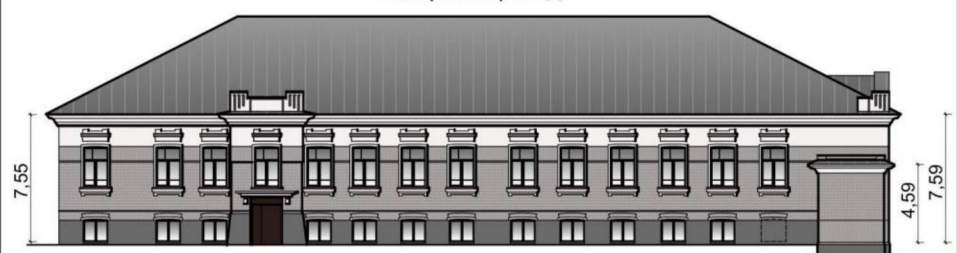
Западный фасад



Южный фасад



Северный фасад



Восточный фасад

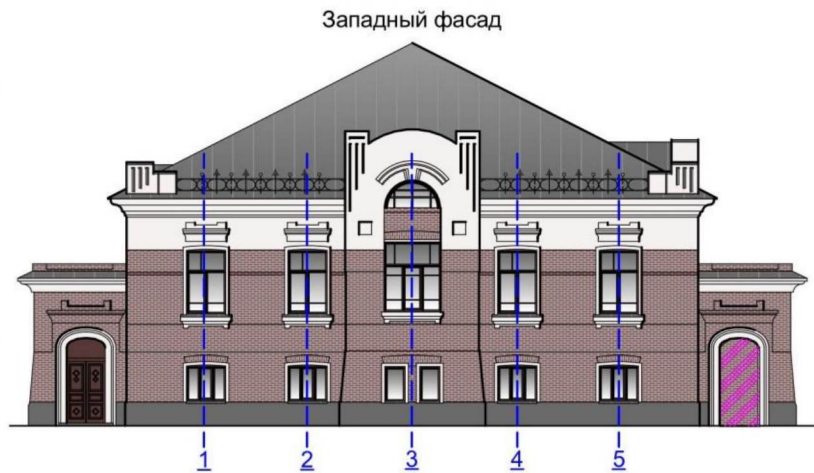


* допускаемая погрешность в габаритных размерах 0,1м

5. Композиционное решение фасадов:

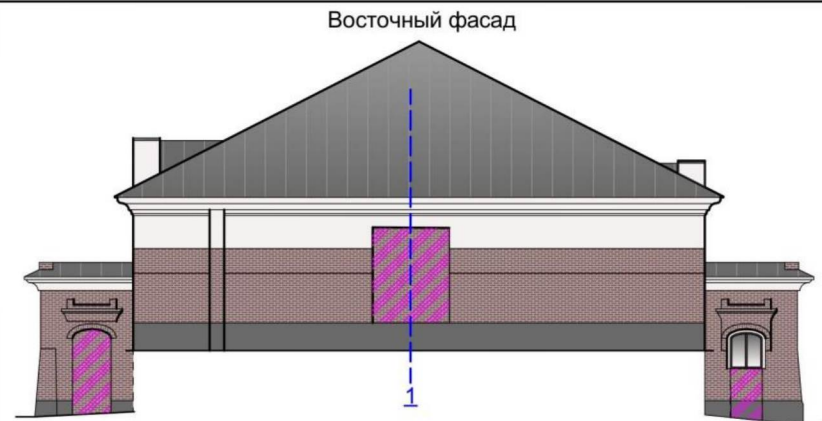
5.1. Западный фасад:

- 1) композиция фасада основного объема симметрична в 5 осей оконных проемов;
- 2) ризалит по 3-ей оси проемов с возвышающимся аттиком;
- 3) 3-я ось в уровне 1-го этажа представлена одной парой окон, а так же дополнительным окном в уровне аттика;
- 4) одноэтажные объемы пристроек в один дверной проем, фланкирующие фасад;
- 5) невысокие аттики пристроек;
- 6) парапетные столбики в уровне крыши по углам основного объема здания.



5.2. Восточный фасад:

- 1) композиция фасада основного объема здания в один центральный проем в уровне 2-го этажа;
- 2) одноэтажные объемы пристроек по флангам фасада;
- 3) композиция фасада пристроек в один центральный проем.




5.3. Северный фасад:

- 1) композиция фасада основного объема в 14 осей проемов, дверной проем в уровне 1-го этажа по 4-й оси, остальные проемы оконные;
- 2) ризалит по 4-ой оси проемов;
- 3) парапетные столбики в уровне крыши, фланкирующие ризалит;
- 4) одноэтажный объем пристройки по правому флангу фасада с глухой плоскостью стены и невысоким аттиком.



Условные обозначения:

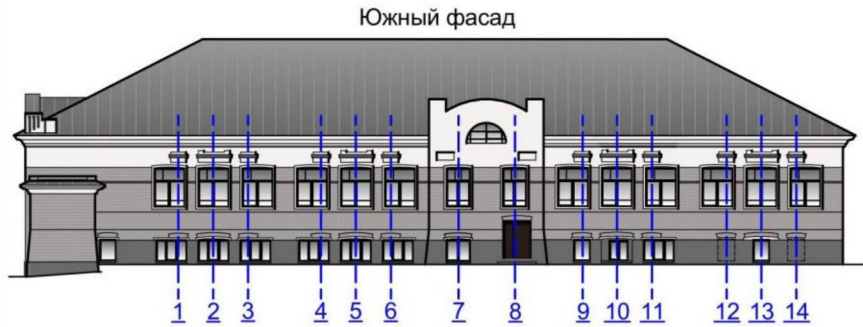
 - ось проемов

 - конструкции, не подлежащие включению в предмет охраны

5. Композиционное решение фасадов:

5.4. Южный фасад:

- 1) композиция фасада основного объема в 14 осей проемов, дверной проем в уровне 1-го этажа по 8-й оси, остальные проемы оконные;
- 2) ризалит с 7-й по 8-ю оси проемов с возвышающимся аттиком;
- 3) окна сгруппированы по 3 (за исключением проемов ризалита);
- 4) оконный проем в уровне 1-го этажа с левого фланга фасада
- 5) оконный проем в уровне аттика между 7-й и 8-й осями;
- 6) одноэтажный объем пристройки по левому флангу фасада с глухой плоскостью стены и невысоким аттиком.



Условные обозначения:

- 1 - ось проемов

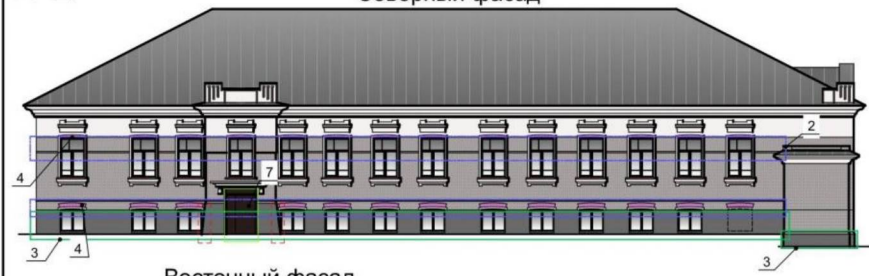
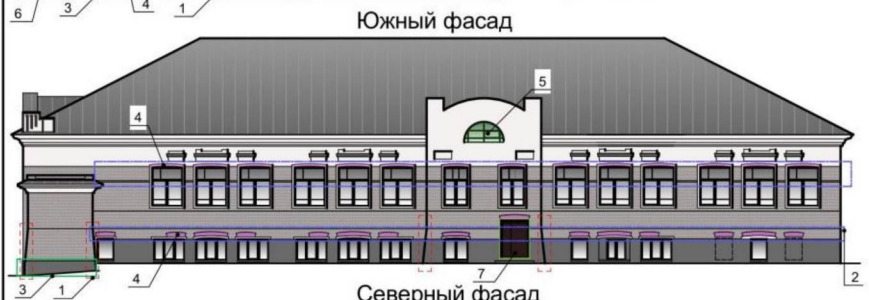
6. Архитектурно-художественное оформление фасадов, включая форму, размер, расстекловку и оформление оконных и дверных проемов:

- 1) уширение к низу плоскости стен по раскреповке фасадов основного объема и углам пристроек;
- 2) высокий гладкий выступ плоскости стены на высоту 1-го этажа и в верхнем уровне 2-го этажа;
- 3) гладкий цоколь за исключением южного и восточного фасадов основного объема здания;
- 4) лучковое очертание оконных проемов 1-го и 2-го этажей основного объема;
- 5) полуциркульное очертание окон в тимпане аттика западного и южного ризалитов;
- 6) лучковое очертание дверных проемов пристроек со стороны западного фасада, находящихся в нишах;
- 7) прямоугольное очертание дверных проемов северного и южного фасадов;
- 8) вертикальная арочная ниша западного ризалита, объединяющая окно 2-го этажа с окном в уровне аттика;



Условные обозначения:

- уширение к низу плоскости стен по раскреповке фасадов
- высокий гладкий выступ плоскости стены на высоту 1-го этажа и в верхнем уровне 2-го этажа
- гладкий цоколь за исключением южного и восточного фасадов основного объема здания
- лучковое очертание окон 1-го и 2-го этажей
- полуциркульное очертание окон в тимпане аттика западного и южного ризалитов

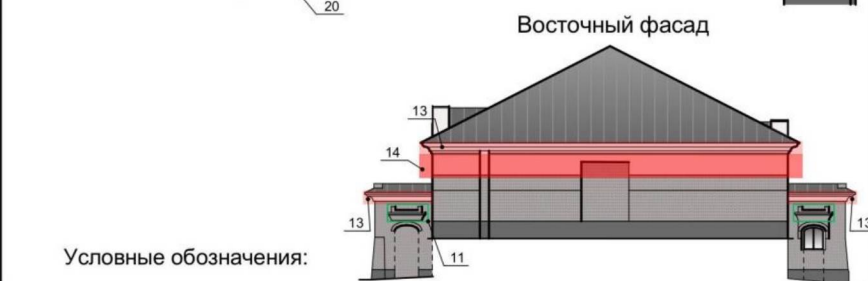
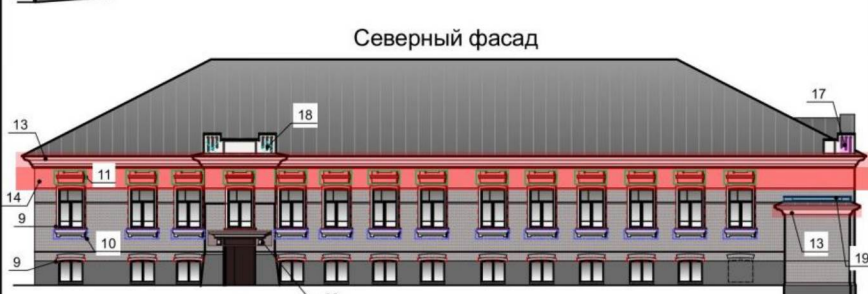


Условные обозначения:

- лучковое очертание дверных проемов западного фасада, находящихся в нишах
- прямоугольное очертание дверных проемов северного и южного фасадов
- вертикальная арочная ниша западного ризалита, объединяющая окно 2-го этажа с окном в уровне аттика

6. Архитектурно-художественное оформление фасадов, включая форму, размер, расстекловку и оформление оконных и дверных проемов:

- 9) рамочные наличники окон 1-го и 2-го этажей, дверных проемов западного фасада;
 10) подоконные доски с декоративными кронштейнами по краям у оконных проемов 2-го этажа западного и северного фасадов;
 11) профилированные сандрики над окнами 2-го этажа и проемами пристроек (за исключением окон западного и южного ризалитов);
 12) профилированный сандрик полуциркульного очертания с замковым камнем над окном в уровне аттика западного фасада;
 13) профилированный венчающий карниз большого выноса;
 14) широкая фризовая полоса в уровне карниза по основному объему;
 15) прямоугольные ниши по флангам западного и южного ризалитов в уровне фриза;
 16) лучковое завершение западного и южного аттиков, фланкированное вертикальными тумбами;
 17) тройные вертикальные канелюры на плоскостях парапетных столбиков;
 18) тройные вертикальные канелюры, идущие вниз от одной горизонтальной, на тумбах аттиков ризалитов западного и северного фасадов;
 19) аттики с прямоугольной нишей над объемами пристроек, за исключением восточного фасада;
 20) плоский козырек над входом со стороны северного фасада на консолях, с профилированным карнизным завершением;
 21) ажурная металлическая решетка в уровне крыши по западному фасаду.



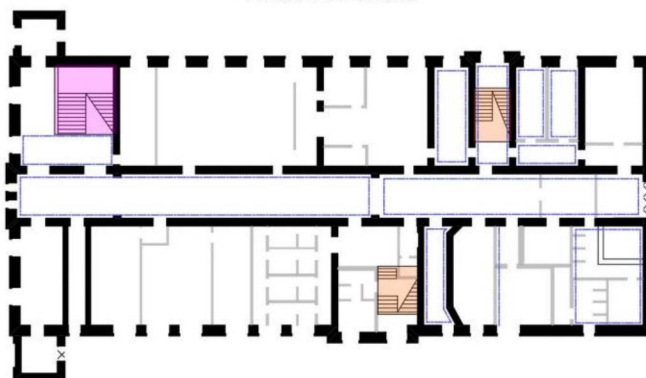
Ажурная металлическая решетка



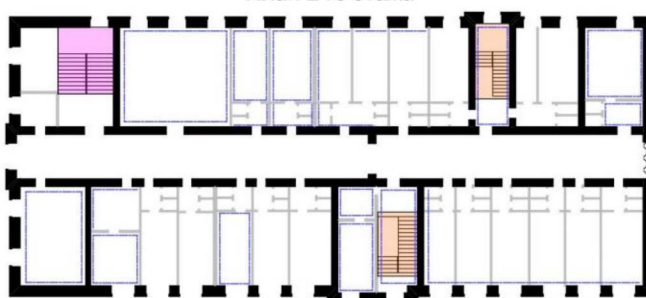
7. Внутренняя планировка и оформление интерьеров:

- 1) коридорный тип внутренней планировки;
- 2) местоположение, габариты, конфигурация и оформление междуэтажной парадной лестницы с деревянными точеными балясинами;
- 3) местоположение и габариты междуэтажных "черных" лестниц;
- 4) местоположение и профиль тянутых штукатурных потолочных падугов в помещениях 1-го и 2-го этажей (приложение № 2 - Рисунок 1 к настоящему предмету охраны).

План 1-го этажа



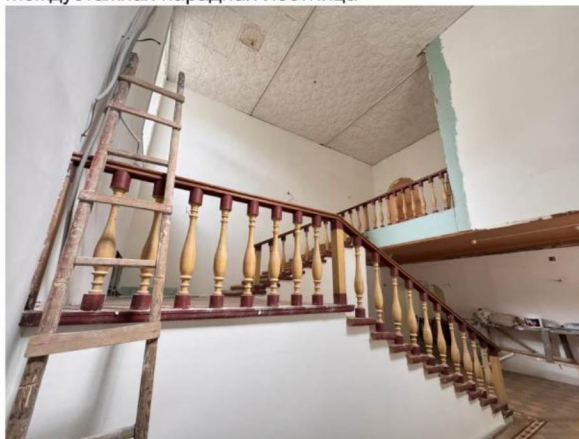
План 2-го этажа



Условные обозначения:

- - капитальные стены
- - конструкции, не подлежащие включению в предмет охраны
- - местоположение и габариты междуэтажной парадной лестницы с деревянными точеными балясинами
- - местоположение и габариты междуэтажных "черных" лестниц
- - тянутые потолочные падуги в помещениях 1-го и 2-го этажей

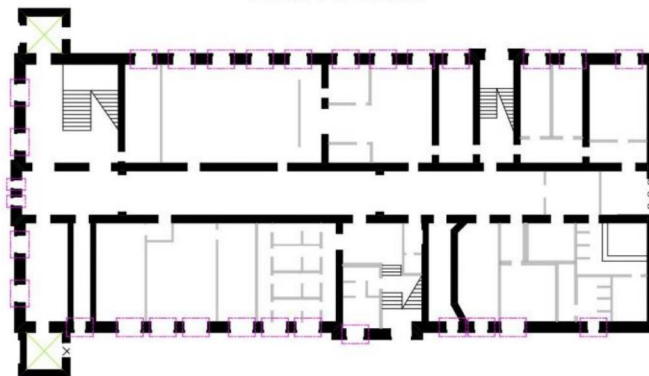
Междуэтажная парадная лестница



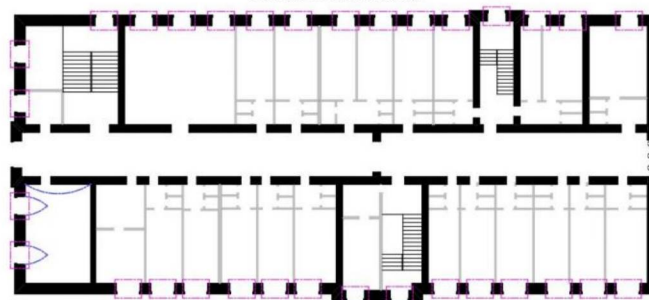
8. Конструктивная система и материалы строительства:

- 1) тип фундамента - ленточный;
- 2) капитальные стены - кладка из глиняного кирпича на известково-песчаном растворе, кладочный декор оштукатурен и окрашен в части венчающего карниза, сандриков окон 2-го этажа и окна в уровне аттика на западном фасаде, аттиков ризалитов, козырька над входом северного фасада, наличников окон, цоколя, парапетных столбиков;
- 3) перемычки наружных проемов: лучковые перемычки оконных и наружных дверных проемов, за исключением дверных проемов с клинчатыми перемычками северного и южного фасадов, а так же арочных перемычек окон аттиков и ниши со стороны западного фасада;
- 4) форма перекрытий:
 - междуэтажные перекрытия - плоские по балкам;
 - сомкнутые своды над объемами пристроек;
 - цилиндрический свод с распалубками над помещением первого этажа;
- 5) конфигурация крыши: над основным объемом здания - вальмовая на четыре ската, у северного и южного аттиков на два ската, у западного - сводчатая, над объемами пристроек - односкатная, наличие слуховых окон; покрытие крыши и отливов - листовая кровельная сталь с фальцевым соединением.
- 6) заполнение наружных дверных и оконных проемов: окна - индивидуальные заполнения в соответствии с историческими образцами; двери - индивидуальные изделия с деревянными филенками.
- 7) местоположение ажурной металлической решетки в уровне крыши - по краю западного ската.

План 1-го этажа



План 2-го этажа



Условные обозначения:

- - капитальные стены
- ▒ - конструкции, не подлежащие включению в предмет охраны
- (with pink border) - перемычки наружных проемов: лучковые перемычки оконных и наружных дверных проемов, за исключением дверных проемов с клинчатыми перемычками северного и южного фасадов, а так же арочных перемычек окон аттиков и ниши со стороны западного фасада
- (with blue border) - форма перекрытий:
 - междуэтажные перекрытия - плоские по балкам;
 - сомкнутые своды над объемами пристроек;
 - цилиндрический свод с распалубками над помещением первого этажа;

9. Предмет охраны может быть изменен на основании документов или результатов историко-культурных исследований, отсутствующих при подготовке проекта предмета охраны объекта культурного наследия, дающих основания для изменения предмета охраны объекта культурного наследия

Приложение №2
к предмету охраны объекта культурного наследия
регионального значения
«Ансамбль благотворительных учреждений
Товарищества Новой Костромской льняной мануфактуры
(ф-ки Третьяковых и Коншина),
XIX - XX вв.: Ясли», 1916 г.
(Костромская область, г. Кострома, ул. Ерохова, 6)

Рисунок 1

Тянутая потолочная падуга М1:2

