

Государственная регистрация:
« 7 » апреля 2025 года
№ 250510029

ПРАВИТЕЛЬСТВО КУРГАНСКОЙ ОБЛАСТИ
ДЕПАРТАМЕНТ ИМУЩЕСТВЕННЫХ И
ЗЕМЕЛЬНЫХ ОТНОШЕНИЙ КУРГАНСКОЙ ОБЛАСТИ

ПОСТАНОВЛЕНИЕ

от 7 апреля 2025 года № 29-н
г. Курган

Об установлении публичного сервитута

В соответствии с главой V⁷ Земельного кодекса Российской Федерации, постановлением Правительства Российской Федерации от 20 ноября 2000 года № 878 «Об утверждении Правил охраны газораспределительных сетей», постановлением Губернатора Курганской области от 22 апреля 2021 года № 38 «Об утверждении региональной программы газификации Курганской области на 2021 - 2030 годы», постановлением Администрации (Правительства) Курганской области от 10 июля 2007 года № 315 «О реорганизации Департамента государственного имущества и промышленной политики Курганской области» и на основании ходатайства Акционерного общества «Газпром газораспределение Курган» (ОГРН 1064501181106, ИНН 4501126386), Департамент имущественных и земельных отношений Курганской области ПОСТАНОВЛЯЕТ:

1. Установить публичный сервитут сроком на 49 лет в отношении земель и земельных участков по перечню согласно приложению 1 к настоящему постановлению в целях размещения объектов регионального значения системы газоснабжения, если указанные объекты необходимы для подключения (технологического присоединения) к сетям инженерно-технического обеспечения - Сеть газораспределения д. Галишова Кетовского района Курганской области (далее - публичный сервитут).

2. Утвердить границы публичного сервитута согласно приложению 2.

3. График проведения работ при осуществлении деятельности, для обеспечения которой устанавливается публичный сервитут, в отношении земель или земельных участков, находящихся в государственной или муниципальной собственности и не предоставленных гражданам или юридическим лицам, принять согласно графику работы Акционерного общества «Газпром газораспределение Курган».

Завершить работы не позднее окончания срока публичного сервитута, установленного пунктом 1 настоящего постановления.

4. Акционерному обществу «Газпром газораспределение Курган»:

1) обеспечить приведение земельных участков, указанных в пункте 1 настоящего постановления, в состояние, пригодное для их использования в соответствии с видом разрешенного использования, в сроки, предусмотренные пунктом 8 статьи 39⁵⁰ Земельного кодекса Российской Федерации;

2) внести плату за публичный сервитут в отношении земельных участков и (или) земель, находящихся в государственной или муниципальной собственности и не обремененных правами третьих лиц, в срок не позднее шести месяцев со дня принятия настоящего постановления единовременным платежом в размере 0,01 процента

кадастровой стоимости указанных земельных участков за каждый год использования земельных участков.

5. Обеспечить в течение 5 рабочих дней со дня принятия настоящего постановления исполнение пункта 7 статьи 39⁴³ Земельного кодекса Российской Федерации и опубликовать настоящее постановление в установленном порядке.

6. Контроль за исполнением настоящего постановления возложить на заместителя директора Департамента имущественных и земельных отношений Курганской области - начальника управления имущественных и земельных отношений.

Директор Департамента имущественных
и земельных отношений Курганской области



Я.Б. Юрина

Приложение 1 к постановлению
Департамента имущественных и
земельных отношений Курганской области
от 4 апреля 2025 года № 29-п
«Об установлении публичного сервитута»

**Перечень земель и земельных участков, в отношении которых
устанавливается публичный сервитут**

№ п/п	Кадастровый номер	Адрес земельного участка
1.	45:08:022701:4	Местоположение установлено относительно ориентира, расположенного в границах участка. Почтовый адрес ориентира: обл. Курганская, Кетовский район, д. Галишово
2.	45:08:022701:21	Местоположение установлено относительно ориентира, расположенного в границах участка. Почтовый адрес ориентира: Россия, Курганская область, Кетовский район, д. Галишово, ул. Октябрьская, 77
3.	45:08:022701:28	Местоположение установлено относительно ориентира, расположенного в границах участка. Ориентир жилой дом. Почтовый адрес ориентира: обл. Курганская, р-н Кетовский, д. Галишово, ул. Советская, 7
4.	45:08:022701:33	Местоположение установлено относительно ориентира, расположенного в границах участка. Почтовый адрес ориентира: обл. Курганская, р-н Кетовский, д. Галишово, ул. Октябрьская, 35
5.	45:08:022701:75	Россия, Курганская область, Кетовский район, д. Галишово, ул. Октябрьская, 64
6.	45:08:022701:76	Местоположение установлено относительно ориентира, расположенного в границах участка. Почтовый адрес ориентира: обл. Курганская, Кетовский район, Администрация Меншиковского сельсовета, д. Галишово
7.	45:08:022701:97	Местоположение установлено относительно ориентира, расположенного в границах участка. Почтовый адрес ориентира: обл. Курганская, Кетовский район, Администрация Меншиковского сельсовета, д. Галишово
8.	45:08:022701:135	Местоположение установлено относительно ориентира, расположенного в границах участка. Ориентир жилой дом. Почтовый адрес ориентира: обл. Курганская, р-н Кетовский, д. Галишово, ул. Октябрьская, дом № 5
9.	45:08:022701:139	Местоположение установлено относительно ориентира, расположенного в границах участка. Почтовый адрес ориентира: обл. Курганская, р-н Кетовский, д. Галишово, ул. Октябрьская, 3
10.	45:08:022701:142	Местоположение установлено относительно ориентира, расположенного в границах участка. Почтовый адрес ориентира: обл. Курганская, р-н Кетовский, д. Галишово, ул. Октябрьская, 7
11.	45:08:022701:152	Местоположение установлено относительно ориентира, расположенного в границах участка. Ориентир часть жилого дома. Почтовый адрес ориентира: обл. Курганская, р-н Кетовский, д. Галишово, ул. Въезжая, 5
12.	45:08:022701:165	Местоположение установлено относительно ориентира, расположенного в границах участка. Почтовый адрес ориентира: обл. Курганская, Кетовский район, Администрация Меншиковского сельсовета, д. Галишово, ул. Въезжая, 5-1
13.	45:08:022701:166	Местоположение установлено относительно ориентира, расположенного в границах участка. Ориентир часть жилого дома. Почтовый адрес ориентира: Курганская обл.,

№ п/п	Кадастровый номер	Адрес земельного участка
		р-н Кетовский, д. Галишово, ул. Въезжая, 9
14.	45:08:022701:170	Местоположение установлено относительно ориентира, расположенного в границах участка. Почтовый адрес ориентира: обл. Курганская, р-н Кетовский, д. Галишово, ул. Октябрьская, 36
15.	45:08:022701:175	Местоположение установлено относительно ориентира, расположенного в границах участка. Ориентир часть жилого дома. Почтовый адрес ориентира: обл. Курганская, р-н Кетовский, д. Галишово, ул. Заречная, 8
16.	45:08:022701:179	Местоположение установлено относительно ориентира, расположенного в границах участка. Ориентир часть жилого дома. Почтовый адрес ориентира: Курганская обл., р-н Кетовский, д. Галишово, ул. Въезжая, 7
17.	45:08:022701:187	Местоположение установлено относительно ориентира, расположенного в границах участка. Почтовый адрес ориентира: обл. Курганская, Кетовский район, Администрация Менщиковского сельсовета, д. Галишово, ул. Заречная, 1
18.	45:08:022701:194	обл. Курганская, р-н Кетовский, д. Галишово
19.	45:08:022701:198	Местоположение установлено относительно ориентира, расположенного в границах участка. Почтовый адрес ориентира: обл. Курганская, р-н Кетовский, д. Галишово, ул. Советская, 11
20.	45:08:022701:213	Местоположение установлено относительно ориентира, расположенного в границах участка. Ориентир часть жилого дома. Почтовый адрес ориентира: обл. Курганская, р-н Кетовский, д. Галишово, ул. Октябрьская, 13
21.	45:08:022701:410	Местоположение установлено относительно ориентира, расположенного в границах участка. Ориентир часть жилого дома. Почтовый адрес ориентира: Курганская обл., р-н Кетовский, д. Галишово, ул. Советская, 43
22.	45:08:022701:426	Местоположение установлено относительно ориентира, расположенного в границах участка. Почтовый адрес ориентира: Курганская область, Кетовский район, д. Галишово, ул. Октябрьская, № 28
23.	45:08:022701:427	Местоположение установлено относительно ориентира, расположенного в границах участка. Почтовый адрес ориентира: Курганская область, Кетовский район, в границах Менщиковского сельсовета
24.	45:08:022701:220	Местоположение установлено относительно ориентира, расположенного в границах участка. Почтовый адрес ориентира: обл. Курганская, р-н Кетовский, д. Галишово, ул. Октябрьская, 19 А
25.	45:08:022701:440	Местоположение установлено относительно ориентира, расположенного в границах участка. Почтовый адрес ориентира: Курганская область, Кетовский район, д. Галишово
26.	45:08:022701:457	Местоположение установлено относительно ориентира, расположенного в границах участка. Почтовый адрес ориентира: Россия, Курганская область, р-н Кетовский, д. Галишово, ул. Советская, 59
27.	45:08:022701:465	Российская Федерация, Курганская область, муниципальный округ Кетовский, деревня Галишово, улица Советская, земельный участок 44
28.	45:08:022701:474	Местоположение установлено относительно ориентира, расположенного в границах участка. Почтовый адрес ориентира: Курганская область, р-н Кетовский, д. Галишово, ул. Октябрьская, д. 19
29.	45:08:022701:689	Курганская область, Кетовский район, д. Галишово, ул. Заречная, д. 7
30.	45:08:022701:696	Курганская обл., Кетовский р-н., д. Галишово
31.	45:08:022701:698	Курганская область, Кетовский район, д. Галишово,

№ п/п	Кадастровый номер	Адрес земельного участка
		ул. Советская, 73
32.	45:08:022701:699	Россия, Курганская область, Кетовский р-н, д. Галишово, ул. Октябрьская, д. 55
33.	45:08:022701:703	Россия, Курганская обл., Кетовский р-н, д. Галишово, ул. Октябрьская, 69
34.	45:08:022701	Курганская область, Кетовский район

Приложение 2 к постановлению
Департамента имущественных и
земельных отношений Курганской области
от 7 апреля 2025 года № 29-н
«Об установлении публичного сервитута»

Границы публичного сервитута

Описание границ публичного сервитута	
Местоположение	Курганская область, Кетовский район, д. Галишово
Категория земель	земли населенных пунктов
Общая площадь	30786 кв.м
в т.ч. на землях государственной собственности в границах КК 45:08:022701	6596 кв.м
в границах земельного участка 45:08:022701:4	5 кв.м
в границах земельного участка 45:08:022701:21	8 кв.м
в границах земельного участка 45:08:022701:28	9 кв.м
в границах земельного участка 45:08:022701:33	7 кв.м
в границах земельного участка 45:08:022701:75	13 кв.м
в границах земельного участка 45:08:022701:76	77 кв.м
в границах земельного участка 45:08:022701:97	8 кв.м
в границах земельного участка 45:08:022701:135	10 кв.м
в границах земельного участка 45:08:022701:139	11 кв.м
в границах земельного участка 45:08:022701:142	10 кв.м
в границах земельного участка 45:08:022701:152	6 кв.м
в границах земельного участка 45:08:022701:165	11 кв.м
в границах земельного участка 45:08:022701:166	23 кв.м
в границах земельного участка 45:08:022701:170	17 кв.м
в границах земельного участка 45:08:022701:175	15 кв.м
в границах земельного участка 45:08:022701:179	66 кв.м
в границах земельного участка 45:08:022701:187	10 кв.м
в границах земельного участка 45:08:022701:194	19 кв.м
в границах земельного участка 45:08:022701:198	21 кв.м
в границах земельного участка 45:08:022701:213	30 кв.м
в границах земельного участка 45:08:022701:410	27 кв.м
в границах земельного участка 45:08:022701:426	19 кв.м
в границах земельного участка 45:08:022701:427	136 кв.м
в границах земельного участка 45:08:022701:220	7 кв.м
в границах земельного участка 45:08:022701:440	8880 кв.м
в границах земельного участка 45:08:022701:457	3 кв.м
в границах земельного участка 45:08:022701:465	13 кв.м
в границах земельного участка 45:08:022701:474	7 кв.м
в границах земельного участка 45:08:022701:689	5 кв.м
в границах земельного участка 45:08:022701:696	14692 кв.м
в границах земельного участка 45:08:022701:698	4 кв.м
в границах земельного участка 45:08:022701:699	15 кв.м
в границах земельного участка 45:08:022701:703	6 кв.м

Каталог координат поворотных точек		
Система координат МСК-45, зона 2		
Имя_точки	X_проект	Y_проект
н1	409 710.46	2 359 762.93
н2	409 709.69	2 359 766.86
н3	409 703.64	2 359 765.68
н4	409 695.91	2 359 804.96
н5	409 700.34	2 359 805.98
н6	409 699.44	2 359 809.88
н7	409 695.14	2 359 808.89
н8	409 692.13	2 359 824.17
н9	409 696.91	2 359 868.98
н10	409 698.22	2 359 870.48
н11	409 705.39	2 359 864.65
н12	409 707.91	2 359 867.75
н13	409 700.86	2 359 873.48
н14	409 723.20	2 359 898.94
н15	409 727.87	2 359 894.86
н16	409 730.50	2 359 897.87
н17	409 725.82	2 359 901.96
н18	409 738.16	2 359 916.16
н19	409 740.62	2 359 914.35
н20	409 742.99	2 359 917.58
н21	409 740.79	2 359 919.19
н22	409 743.23	2 359 922.00
н23	409 761.61	2 359 944.31
н24	409 775.68	2 359 957.74
н25	409 778.15	2 359 955.44
н26	409 780.88	2 359 958.37
н27	409 778.59	2 359 960.51
н28	409 782.56	2 359 964.30
н29	409 802.57	2 359 986.82
н30	409 805.63	2 359 990.52
н31	409 807.21	2 359 988.79
н32	409 810.17	2 359 991.49
н33	409 808.21	2 359 993.63
н34	409 826.11	2 360 015.26
н35	409 827.73	2 360 013.56
н36	409 830.63	2 360 016.32
н37	409 828.69	2 360 018.36
н38	409 828.99	2 360 018.73
н39	409 840.50	2 360 056.35
н40	409 841.39	2 360 058.79
н41	409 844.93	2 360 057.30
н42	409 846.39	2 360 061.03
н43	409 842.76	2 360 062.56
н44	409 844.72	2 360 067.94
н45	409 848.73	2 360 066.42
н46	409 850.19	2 360 070.14
н47	409 846.09	2 360 071.70
н48	409 851.44	2 360 086.41
н49	409 853.18	2 360 091.76
н50	409 856.84	2 360 090.58
н51	409 858.14	2 360 094.37
н52	409 854.42	2 360 095.56
н53	409 857.83	2 360 106.02

Каталог координат поворотных точек		
Система координат МСК-45, зона 2		
Имя точки	X_проект	Y_проект
н54	409 862.25	2 360 104.52
н55	409 863.54	2 360 108.31
н56	409 859.07	2 360 109.83
н57	409 864.31	2 360 125.89
н58	409 870.64	2 360 123.93
н59	409 871.82	2 360 127.75
н60	409 865.54	2 360 129.69
н61	409 868.17	2 360 137.75
н62	409 874.32	2 360 134.28
н63	409 876.28	2 360 137.76
н64	409 869.43	2 360 141.62
н65	409 874.84	2 360 158.21
н66	409 881.73	2 360 181.06
н67	409 885.98	2 360 179.62
н68	409 887.32	2 360 183.30
н69	409 882.91	2 360 184.95
н70	409 891.30	2 360 212.78
н71	409 895.30	2 360 211.17
н72	409 896.79	2 360 214.88
н73	409 892.46	2 360 216.62
н74	409 894.93	2 360 224.80
н75	409 895.36	2 360 226.19
н76	409 899.47	2 360 225.19
н77	409 900.42	2 360 229.08
н78	409 896.55	2 360 230.02
н79	409 903.23	2 360 251.54
н80	409 906.74	2 360 263.19
н81	409 911.53	2 360 262.13
н82	409 912.82	2 360 265.92
н83	409 907.89	2 360 267.02
н84	409 911.93	2 360 280.44
н85	409 916.47	2 360 278.78
н86	409 917.60	2 360 282.62
н87	409 913.09	2 360 284.27
н88	409 914.45	2 360 288.79
н89	409 924.80	2 360 316.21
н90	409 928.06	2 360 314.80
н91	409 929.21	2 360 318.67
н92	409 926.14	2 360 319.99
н93	409 931.30	2 360 337.68
н94	409 934.24	2 360 336.18
н95	409 936.06	2 360 339.74
н96	409 932.44	2 360 341.59
н97	409 933.22	2 360 344.26
н98	409 942.82	2 360 374.33
н99	409 949.35	2 360 408.05
н100	409 950.08	2 360 407.96
н101	409 951.41	2 360 404.44
н102	409 954.15	2 360 403.51
н103	409 954.92	2 360 406.22
н104	409 952.98	2 360 411.64
н105	409 950.00	2 360 412.00
н106	409 952.07	2 360 424.60

Каталог координат поворотных точек		
Система координат МСК-45, зона 2		
Имя точки	X_проект	Y_проект
h107	409 960.56	2 360 423.02
h108	409 961.29	2 360 426.95
h109	409 952.71	2 360 428.54
h110	409 953.13	2 360 431.08
h111	409 950.79	2 360 438.06
h112	409 955.80	2 360 439.81
h113	409 954.48	2 360 443.59
h114	409 949.52	2 360 441.86
h115	409 947.11	2 360 449.02
h116	409 951.23	2 360 451.02
h117	409 949.68	2 360 454.69
h118	409 945.83	2 360 452.85
h119	409 943.89	2 360 458.63
h120	409 947.74	2 360 459.28
h121	409 946.15	2 360 463.09
h122	409 942.60	2 360 462.47
h123	409 939.90	2 360 470.53
h124	409 919.10	2 360 513.88
h125	409 925.46	2 360 525.14
h126	409 928.40	2 360 522.48
h127	409 931.08	2 360 525.44
h128	409 927.75	2 360 528.46
h129	409 941.43	2 360 551.73
h130	409 951.96	2 360 571.60
h131	409 955.49	2 360 570.03
h132	409 957.12	2 360 573.68
h133	409 953.84	2 360 575.14
h134	409 961.13	2 360 588.91
h135	409 977.02	2 360 620.07
h136	409 980.66	2 360 617.87
h137	409 982.73	2 360 621.30
h138	409 978.84	2 360 623.65
h139	409 984.73	2 360 634.27
h140	409 987.79	2 360 630.89
h141	409 989.92	2 360 634.45
h142	409 984.18	2 360 641.26
h143	409 974.41	2 360 623.77
h144	409 957.59	2 360 590.75
h145	409 937.95	2 360 553.71
h146	409 928.08	2 360 537.52
h147	409 925.43	2 360 539.09
h148	409 937.78	2 360 558.39
h149	409 965.21	2 360 610.70
h150	409 988.53	2 360 652.73
h151	409 994.78	2 360 666.93
h152	410 010.82	2 360 694.11
h153	410 015.08	2 360 702.00
h154	410 047.20	2 360 766.43
h155	410 054.81	2 360 762.44
h156	410 056.67	2 360 765.98
h157	410 048.99	2 360 770.01
h158	410 061.26	2 360 794.63
h159	410 068.47	2 360 790.00

Каталог координат поворотных точек		
Система координат МСК-45, зона 2		
Имя точки	X_проект	Y_проект
н160	410 070.63	2 360 793.36
н161	410 063.06	2 360 798.22
н162	410 070.95	2 360 814.06
н163	410 077.43	2 360 811.66
н164	410 078.82	2 360 815.41
н165	410 072.75	2 360 817.66
н166	410 091.21	2 360 854.68
н167	410 096.87	2 360 853.11
н168	410 097.94	2 360 856.96
н169	410 093.02	2 360 858.32
н170	410 115.09	2 360 902.57
н171	410 121.16	2 360 899.06
н172	410 123.16	2 360 902.52
н173	410 116.87	2 360 906.16
н174	410 153.50	2 360 979.62
н175	410 160.49	2 360 976.35
н176	410 162.19	2 360 979.97
н177	410 152.07	2 360 985.71
н178	410 149.81	2 360 981.18
н179	410 145.13	2 360 984.12
н180	410 143.00	2 360 980.73
н181	410 148.01	2 360 977.58
н182	410 141.79	2 360 965.10
н183	410 134.27	2 360 968.23
н184	410 132.73	2 360 964.53
н185	410 140.00	2 360 961.50
н186	410 094.51	2 360 870.28
н187	410 089.86	2 360 872.68
н188	410 088.02	2 360 869.12
н189	410 092.72	2 360 866.69
н190	410 027.27	2 360 735.42
н191	410 022.25	2 360 737.68
н192	410 020.61	2 360 734.04
н193	410 025.48	2 360 731.85
н194	410 011.52	2 360 703.84
н195	410 007.59	2 360 696.54
н196	410 004.94	2 360 699.27
н197	410 002.07	2 360 696.48
н198	410 005.50	2 360 692.95
н199	409 991.22	2 360 668.75
н200	409 984.95	2 360 654.51
н201	409 980.01	2 360 645.61
н202	409 977.12	2 360 647.80
н203	409 974.71	2 360 644.61
н204	409 978.05	2 360 642.08
н205	409 961.69	2 360 612.60
н206	409 961.57	2 360 612.36
н207	409 958.19	2 360 614.11
н208	409 956.35	2 360 610.55
н209	409 959.71	2 360 608.82
н210	409 944.23	2 360 579.30
н211	409 939.16	2 360 580.64
н212	409 938.14	2 360 576.78

Каталог координат поворотных точек		
Система координат МСК-45, зона 2		
Имя точки	X_проект	Y_проект
н213	409 942.33	2 360 575.68
н214	409 933.77	2 360 559.55
н215	409 931.86	2 360 561.37
н216	409 929.92	2 360 557.72
н217	409 931.58	2 360 556.13
н218	409 917.46	2 360 534.52
н219	409 915.89	2 360 532.58
н220	409 907.50	2 360 522.21
н221	409 866.02	2 360 553.91
н222	409 869.51	2 360 556.81
н223	409 866.95	2 360 559.89
н224	409 863.04	2 360 556.64
н225	409 854.84	2 360 564.12
н226	409 858.13	2 360 568.14
н227	409 855.04	2 360 570.67
н228	409 851.89	2 360 566.82
н229	409 850.08	2 360 568.47
н230	409 853.15	2 360 572.97
н231	409 849.84	2 360 575.22
н232	409 847.10	2 360 571.19
н233	409 843.95	2 360 574.07
н234	409 809.79	2 360 599.93
н235	409 815.20	2 360 605.28
н236	409 812.12	2 360 607.82
н237	409 806.56	2 360 602.37
н238	409 786.56	2 360 617.53
н239	409 787.64	2 360 632.01
н240	409 789.02	2 360 633.53
н241	409 794.00	2 360 628.94
н242	409 796.41	2 360 632.22
н243	409 791.73	2 360 636.48
н244	409 822.70	2 360 670.40
н245	409 888.92	2 360 707.05
н246	409 902.71	2 360 715.00
н247	409 906.72	2 360 709.25
н248	409 910.00	2 360 711.53
н249	409 906.19	2 360 717.00
н250	409 932.28	2 360 732.05
н251	409 926.59	2 360 739.31
н252	409 923.15	2 360 737.27
н253	409 925.71	2 360 732.97
н254	409 909.86	2 360 723.79
н255	409 907.20	2 360 727.87
н256	409 903.85	2 360 725.68
н257	409 906.39	2 360 721.79
н258	409 893.28	2 360 714.20
н259	409 890.66	2 360 717.77
н260	409 887.43	2 360 715.40
н261	409 889.79	2 360 712.18
н262	409 826.95	2 360 677.33
н263	409 823.48	2 360 682.91
н264	409 820.09	2 360 680.80
н265	409 823.45	2 360 675.39

Каталог координат поворотных точек		
Система координат МСК-45, зона 2		
Имя точки	X_проект	Y_проект
н266	409 820.18	2 360 673.58
н267	409 783.76	2 360 633.69
н268	409 782.55	2 360 617.00
н269	409 673.31	2 360 622.56
н270	409 672.27	2 360 627.19
н271	409 676.13	2 360 647.44
н272	409 671.57	2 360 676.62
н273	409 656.89	2 360 717.18
н274	409 666.36	2 360 720.56
н275	409 665.01	2 360 724.33
н276	409 655.52	2 360 720.94
н277	409 643.46	2 360 754.27
н278	409 653.84	2 360 758.30
н279	409 652.20	2 360 761.94
н280	409 642.10	2 360 758.04
н281	409 634.75	2 360 778.33
н282	409 630.51	2 360 790.96
н283	409 638.41	2 360 793.48
н284	409 637.20	2 360 797.29
н285	409 629.24	2 360 794.75
н286	409 615.44	2 360 835.83
н287	409 627.90	2 360 839.50
н288	409 626.77	2 360 843.33
н289	409 614.17	2 360 839.61
н290	409 609.51	2 360 853.50
н291	409 626.68	2 360 903.86
н292	409 635.86	2 360 899.24
н293	409 637.66	2 360 902.82
н294	409 627.99	2 360 907.69
н295	409 639.88	2 360 942.57
н296	409 681.46	2 360 923.59
н297	409 683.12	2 360 927.23
н298	409 641.18	2 360 946.37
н299	409 683.51	2 361 070.52
н300	409 690.28	2 361 088.29
н301	409 838.65	2 361 020.37
н302	409 883.18	2 361 015.51
н303	409 928.45	2 360 982.57
н304	409 923.68	2 360 974.10
н305	409 927.16	2 360 972.14
н306	409 934.42	2 360 983.15
н307	409 918.23	2 360 994.94
н308	409 920.25	2 360 997.71
н309	409 917.02	2 361 000.06
н310	409 915.00	2 360 997.29
н311	409 896.61	2 361 010.68
н312	409 899.16	2 361 013.49
н313	409 896.19	2 361 016.18
н314	409 893.36	2 361 013.05
н315	409 884.68	2 361 019.37
н316	409 879.20	2 361 019.97
н317	409 879.94	2 361 026.32
н318	409 875.96	2 361 026.78

Каталог координат поворотных точек		
Система координат МСК-45, зона 2		
Имя точки	X_проект	Y_проект
н319	409 875.22	2 361 020.40
н320	409 839.73	2 361 024.27
н321	409 691.71	2 361 092.04
н322	409 755.56	2 361 259.68
н323	409 761.59	2 361 256.93
н324	409 763.25	2 361 260.57
н325	409 756.98	2 361 263.43
н326	409 766.06	2 361 287.26
н327	409 753.12	2 361 292.51
н328	409 800.90	2 361 410.28
н329	409 874.23	2 361 435.52
н330	409 966.93	2 361 417.36
н331	410 028.04	2 361 405.06
н332	410 041.87	2 361 407.00
н333	410 086.23	2 361 396.64
н334	410 085.73	2 361 394.20
н335	410 090.43	2 361 393.36
н336	410 093.50	2 361 399.11
н337	410 042.05	2 361 411.06
н338	410 028.16	2 361 409.12
н339	409 967.71	2 361 421.28
н340	409 873.95	2 361 439.66
н341	409 797.88	2 361 413.48
н342	409 788.50	2 361 390.36
н343	409 782.07	2 361 393.08
н344	409 780.51	2 361 389.40
н345	409 787.00	2 361 386.65
н346	409 752.25	2 361 301.00
н347	409 748.84	2 361 302.40
н348	409 747.32	2 361 298.70
н349	409 750.75	2 361 297.29
н350	409 747.92	2 361 290.31
н351	409 760.92	2 361 285.02
н352	409 679.75	2 361 071.88
н353	409 672.96	2 361 051.97
н354	409 669.61	2 361 052.79
н355	409 668.66	2 361 048.90
н356	409 671.66	2 361 048.17
н357	409 669.82	2 361 042.77
н358	409 667.22	2 361 043.79
н359	409 665.76	2 361 040.07
н360	409 668.53	2 361 038.98
н361	409 640.13	2 360 955.69
н362	409 629.67	2 360 959.74
н363	409 628.22	2 360 956.01
н364	409 638.84	2 360 951.90
н365	409 620.16	2 360 897.12
н366	409 614.26	2 360 899.54
н367	409 612.74	2 360 895.84
н368	409 618.86	2 360 893.32
н369	409 605.29	2 360 853.52
н370	409 605.86	2 360 851.81
н371	409 602.24	2 360 850.31

Каталог координат поворотных точек		
Система координат МСК-45, зона 2		
Имя точки	X_проект	Y_проект
н372	409 598.09	2 360 858.67
н373	409 594.51	2 360 856.89
н374	409 598.54	2 360 848.78
н375	409 587.04	2 360 844.03
н376	409 551.57	2 360 818.66
н377	409 549.91	2 360 823.08
н378	409 546.20	2 360 820.74
н379	409 547.90	2 360 811.28
н380	409 589.00	2 360 840.51
н381	409 607.14	2 360 848.01
н382	409 611.01	2 360 836.48
н383	409 607.93	2 360 835.30
н384	409 608.12	2 360 832.06
н385	409 612.28	2 360 832.69
н386	409 630.97	2 360 777.01
н387	409 634.89	2 360 766.19
н388	409 626.44	2 360 762.91
н389	409 627.60	2 360 759.86
н390	409 629.39	2 360 760.77
н391	409 630.25	2 360 759.84
н392	409 636.25	2 360 762.42
н393	409 644.64	2 360 739.24
н394	409 628.52	2 360 733.13
н395	409 629.94	2 360 729.39
н396	409 646.00	2 360 735.48
н397	409 650.05	2 360 724.29
н398	409 642.34	2 360 721.88
н399	409 643.54	2 360 718.06
н400	409 651.42	2 360 720.53
н401	409 667.67	2 360 675.62
н402	409 668.68	2 360 669.17
н403	409 666.92	2 360 668.46
н404	409 665.54	2 360 664.86
н405	409 669.30	2 360 665.21
н406	409 672.07	2 360 647.50
н407	409 667.69	2 360 624.25
н408	409 665.97	2 360 623.98
н409	409 666.45	2 360 621.09
н410	409 641.74	2 360 608.29
н411	409 643.29	2 360 604.87
н412	409 641.76	2 360 604.30
н413	409 638.24	2 360 610.33
н414	409 634.33	2 360 608.84
н415	409 637.95	2 360 602.90
н416	409 625.29	2 360 598.22
н417	409 624.20	2 360 601.44
н418	409 620.50	2 360 599.91
н419	409 621.54	2 360 596.83
н420	409 607.22	2 360 591.54
н421	409 605.77	2 360 594.55
н422	409 602.17	2 360 592.81
н423	409 603.46	2 360 590.15
н424	409 598.56	2 360 588.33

Каталог координат поворотных точек		
Система координат МСК-45, зона 2		
Имя точки	X_проект	Y_проект
н425	409 597.29	2 360 591.18
н426	409 593.49	2 360 589.75
н427	409 594.83	2 360 586.88
н428	409 573.08	2 360 578.43
н429	409 572.26	2 360 580.88
н430	409 568.47	2 360 579.61
н431	409 569.35	2 360 576.98
н432	409 558.08	2 360 572.60
н433	409 557.48	2 360 574.46
н434	409 553.72	2 360 572.94
н435	409 554.35	2 360 571.15
н436	409 508.54	2 360 553.08
н437	409 507.86	2 360 554.84
н438	409 504.07	2 360 553.48
н439	409 504.83	2 360 551.61
н440	409 494.04	2 360 547.32
н441	409 492.75	2 360 550.23
н442	409 489.09	2 360 548.61
н443	409 490.31	2 360 545.84
н444	409 472.65	2 360 538.82
н445	409 471.67	2 360 541.44
н446	409 465.29	2 360 538.83
н447	409 467.78	2 360 532.58
н448	409 538.51	2 360 560.70
н449	409 539.83	2 360 556.97
н450	409 459.62	2 360 525.61
н451	409 441.48	2 360 517.36
н452	409 455.67	2 360 479.84
н453	409 494.28	2 360 417.67
н454	409 501.04	2 360 420.81
н455	409 500.17	2 360 424.72
н456	409 495.24	2 360 423.62
н457	409 491.28	2 360 430.01
н458	409 497.30	2 360 432.32
н459	409 495.87	2 360 436.05
н460	409 489.14	2 360 433.47
н461	409 475.15	2 360 456.02
н462	409 483.27	2 360 460.93
н463	409 481.20	2 360 464.36
н464	409 473.04	2 360 459.43
н465	409 468.81	2 360 466.25
н466	409 480.83	2 360 474.03
н467	409 478.65	2 360 477.39
н468	409 466.69	2 360 469.65
н469	409 459.27	2 360 481.62
н470	409 446.58	2 360 515.18
н471	409 453.06	2 360 517.98
н472	409 463.42	2 360 522.77
н473	409 464.50	2 360 520.47
н474	409 468.12	2 360 522.17
н475	409 467.17	2 360 524.20
н476	409 467.90	2 360 524.47
н477	409 469.10	2 360 522.20

Каталог координат поворотных точек		
Система координат МСК-45, зона 2		
Имя точки	X_проект	Y_проект
н478	409 472.63	2 360 524.07
н479	409 471.66	2 360 525.90
н480	409 487.83	2 360 532.30
н481	409 488.45	2 360 530.29
н482	409 492.27	2 360 531.47
н483	409 491.56	2 360 533.79
н484	409 494.85	2 360 535.10
н485	409 495.80	2 360 533.06
н486	409 499.43	2 360 534.75
н487	409 498.57	2 360 536.59
н488	409 511.93	2 360 541.91
н489	409 512.51	2 360 540.20
н490	409 516.30	2 360 541.49
н491	409 515.65	2 360 543.40
н492	409 521.72	2 360 545.82
н493	409 522.20	2 360 544.33
н494	409 525.74	2 360 545.56
н495	409 525.16	2 360 547.19
н496	409 544.93	2 360 554.59
н497	409 542.23	2 360 562.17
н498	409 600.74	2 360 584.88
н499	409 644.94	2 360 601.22
н500	409 670.05	2 360 544.89
н501	409 677.17	2 360 509.77
н502	409 677.05	2 360 505.61
н503	409 672.67	2 360 506.77
н504	409 671.64	2 360 502.90
н505	409 676.83	2 360 501.52
н506	409 675.78	2 360 482.17
н507	409 671.83	2 360 450.79
н508	409 667.52	2 360 451.67
н509	409 666.72	2 360 447.75
н510	409 671.33	2 360 446.81
н511	409 669.30	2 360 430.70
н512	409 666.24	2 360 413.68
н513	409 663.67	2 360 414.00
н514	409 663.18	2 360 410.03
н515	409 665.53	2 360 409.74
н516	409 662.22	2 360 391.52
н517	409 661.44	2 360 387.97
н518	409 660.47	2 360 383.64
н519	409 660.20	2 360 382.40
н520	409 658.67	2 360 380.29
н521	409 653.90	2 360 381.16
н522	409 653.18	2 360 377.22
н523	409 657.70	2 360 376.39
н524	409 654.62	2 360 361.59
н525	409 649.95	2 360 362.63
н526	409 632.18	2 360 356.69
н527	409 633.45	2 360 352.90
н528	409 650.17	2 360 358.49
н529	409 653.51	2 360 357.74
н530	409 642.17	2 360 318.28

Каталог координат поворотных точек		
Система координат МСК-45, зона 2		
Имя точки	X_проект	Y_проект
н531	409 640.14	2 360 318.80
н532	409 638.75	2 360 315.00
н533	409 641.07	2 360 314.44
н534	409 639.41	2 360 308.66
н535	409 643.25	2 360 307.56
н536	409 660.11	2 360 366.25
н537	409 663.28	2 360 365.45
н538	409 651.00	2 360 320.60
н539	409 636.28	2 360 282.46
н540	409 558.86	2 360 088.33
н541	409 551.63	2 360 091.16
н542	409 583.08	2 360 163.89
н543	409 634.67	2 360 284.61
н544	409 629.76	2 360 288.64
н545	409 626.72	2 360 286.04
н546	409 629.51	2 360 282.77
н547	409 611.69	2 360 241.04
н548	409 607.05	2 360 243.31
н549	409 605.82	2 360 239.48
н550	409 610.11	2 360 237.36
н551	409 608.55	2 360 233.71
н552	409 604.41	2 360 235.71
н553	409 603.46	2 360 233.03
н554	409 604.43	2 360 232.71
н555	409 604.10	2 360 231.32
н556	409 606.98	2 360 230.03
н557	409 579.80	2 360 166.41
н558	409 543.92	2 360 182.05
н559	409 516.72	2 360 188.99
н560	409 480.35	2 360 201.77
н561	409 481.57	2 360 206.08
н562	409 477.72	2 360 207.17
н563	409 477.29	2 360 205.95
н564	409 469.98	2 360 208.55
н565	409 467.72	2 360 201.92
н566	409 515.56	2 360 185.15
н567	409 542.62	2 360 178.25
н568	409 578.24	2 360 162.73
н569	409 576.00	2 360 157.57
н570	409 573.13	2 360 158.76
н571	409 571.26	2 360 154.47
н572	409 574.16	2 360 153.52
н573	409 541.59	2 360 078.52
н574	409 535.18	2 360 076.28
н575	409 533.60	2 360 080.08
н576	409 529.02	2 360 078.45
н577	409 530.53	2 360 074.71
н578	409 503.79	2 360 078.53
н579	409 504.58	2 360 083.62
н580	409 499.69	2 360 084.40
н581	409 498.84	2 360 079.29
н582	409 482.78	2 360 081.68
н583	409 483.78	2 360 087.07

Каталог координат поворотных точек		
Система координат МСК-45, зона 2		
Имя точки	X_проект	Y_проект
н584	409 478.84	2 360 087.99
н585	409 477.49	2 360 082.37
н586	409 449.98	2 360 086.34
н587	409 445.42	2 360 087.32
н588	409 445.91	2 360 092.95
н589	409 440.46	2 360 093.75
н590	409 440.04	2 360 088.42
н591	409 425.83	2 360 091.32
н592	409 427.18	2 360 095.81
н593	409 421.74	2 360 096.65
н594	409 420.43	2 360 092.51
н595	409 414.74	2 360 093.70
н596	409 398.18	2 360 096.26
н597	409 399.30	2 360 100.91
н598	409 394.33	2 360 102.14
н599	409 392.79	2 360 096.82
н600	409 380.30	2 360 098.56
н601	409 380.59	2 360 104.11
н602	409 375.35	2 360 104.57
н603	409 375.05	2 360 099.34
н604	409 360.93	2 360 101.06
н605	409 361.66	2 360 107.01
н606	409 356.73	2 360 107.31
н607	409 356.18	2 360 101.60
н608	409 340.68	2 360 103.55
н609	409 341.45	2 360 108.83
н610	409 336.64	2 360 109.45
н611	409 335.96	2 360 104.26
н612	409 298.23	2 360 109.75
н613	409 298.68	2 360 114.87
н614	409 294.69	2 360 115.22
н615	409 294.27	2 360 110.41
н616	409 278.34	2 360 113.09
н617	409 278.70	2 360 117.42
н618	409 273.81	2 360 118.17
н619	409 273.51	2 360 114.04
н620	409 256.19	2 360 116.82
н621	409 199.96	2 360 112.87
н622	409 205.27	2 360 073.45
н623	409 151.85	2 360 066.56
н624	409 145.98	2 360 066.56
н625	409 145.98	2 360 062.56
н626	409 152.11	2 360 062.56
н627	409 209.77	2 360 069.99
н628	409 204.50	2 360 109.17
н629	409 255.99	2 360 112.80
н630	409 265.66	2360 111.17
н631	409 264.17	2 360 097.92
н632	409 261.34	2 360 097.19
н633	409 262.35	2 360 093.32
н634	409 269.31	2 360 095.13
н635	409 269.67	2 360 096.48
н636	409 279.81	2 360 095.27

Каталог координат поворотных точек		
Система координат МСК-45, зона 2		
Имя точки	X_проект	Y_проект
н637	409 279.26	2 360 091.40
н638	409 283.22	2 360 090.84
н639	409 283.78	2 360 094.80
н640	409 335.19	2 360 088.67
н641	409 333.99	2 360 084.88
н642	409 337.80	2 360 083.67
н643	409 339.23	2 360 088.19
н644	409 383.35	2 360 082.92
н645	409 382.47	2 360 079.08
н646	409 387.65	2 360 078.03
н647	409 388.37	2 360 082.38
н648	409 395.12	2 360 081.52
н649	409 436.13	2 360 075.81
н650	409 434.95	2 360 071.50
н651	409 439.93	2 360 070.49
н652	409 441.15	2 360 075.18
н653	409 450.61	2 360 073.80
н654	409 465.52	2 360 072.40
н655	409 489.77	2 360 068.41
н656	409 489.28	2 360 065.93
н657	409 494.58	2 360 064.94
н658	409 495.03	2 360 067.54
н659	409 532.82	2 360 061.11
н660	409 533.74	2 360 058.89
н661	409 533.46	2 360 056.77
н662	409 540.44	2 360 054.10
н663	409 544.73	2 360 056.65
н664	409 543.16	2 360 063.84
н665	409 466.04	2 360 076.36
н666	409 451.07	2 360 077.78
н667	409 395.64	2 360 085.48
н668	409 268.50	2 360 100.67
н669	409 269.61	2 360 110.51
н670	409 305.40	2 360 104.42
н671	409 344.74	2 360 098.94
н672	409 374.53	2 360 095.38
н673	409 414.04	2 360 089.76
н674	409 449.28	2 360 082.40
н675	409 530.99	2 360 070.60
н676	409 544.55	2 360 075.32
н677	409 549.89	2 360 087.57
н678	409 559.20	2 360 083.89
н679	409 558.06	2 360 078.61
н680	409 563.51	2 360 077.68
н681	409 565.68	2 360 087.52
н682	409 563.13	2 360 088.29
н683	409 570.12	2 360 106.21
н684	409 571.09	2 360 106.00
н685	409 571.87	2 360 098.71
н686	409 575.24	2 360 104.41
н687	409 574.87	2 360 109.28
н688	409 571.59	2 360 109.99
н689	409 577.73	2 360 125.71

Каталог координат поворотных точек		
Система координат МСК-45, зона 2		
Имя точки	X_проект	Y_проект
н690	409 585.98	2 360 123.70
н691	409 586.93	2 360 127.59
н692	409 579.20	2 360 129.48
н693	409 586.39	2 360 147.82
н694	409 593.90	2 360 144.57
н695	409 595.99	2 360 148.55
н696	409 588.12	2 360 152.04
н697	409 595.12	2 360 169.65
н698	409 606.36	2 360 164.31
н699	409 608.29	2 360 168.52
н700	409 596.97	2 360 174.04
н701	409 606.68	2 360 198.38
н702	409 614.36	2 360 194.98
н703	409 616.29	2 360 198.93
н704	409 608.23	2 360 202.72
н705	409 615.39	2 360 219.86
н706	409 620.68	2 360 218.80
н707	409 621.52	2 360 223.31
н708	409 617.19	2 360 224.16
н709	409 630.69	2 360 257.89
н710	409 635.15	2 360 256.08
н711	409 636.95	2 360 260.53
н712	409 632.34	2 360 262.17
н713	409 637.82	2 360 275.58
н714	409 640.88	2 360 274.46
н715	409 642.25	2 360 278.21
н716	409 639.31	2 360 279.28
н717	409 645.44	2 360 295.10
н718	409 648.52	2 360 293.81
н719	409 654.65	2 360 295.90
н720	409 653.36	2 360 299.69
н721	409 648.66	2 360 298.09
н722	409 646.89	2 360 298.84
н723	409 653.72	2 360 316.54
н724	409 658.31	2 360 315.49
н725	409 659.44	2 360 319.22
н726	409 655.07	2 360 320.32
н727	409 659.50	2 360 336.46
н728	409 665.05	2 360 334.55
н729	409 666.35	2 360 338.33
н730	409 660.56	2 360 340.33
н731	409 667.02	2 360 363.85
н732	409 671.20	2 360 382.41
н733	409 674.08	2 360 382.08
н734	409 674.92	2 360 386.03
н735	409 672.08	2 360 386.34
н736	409 674.91	2 360 399.77
н737	409 677.77	2 360 398.84
н738	409 678.62	2 360 402.71
н739	409 675.63	2 360 403.74
н740	409 680.03	2 360 428.04
н741	409 682.84	2 360 427.12
н742	409 684.08	2 360 430.92

Каталог координат поворотных точек		
Система координат МСК-45, зона 2		
Имя точки	X_проект	Y_проект
н743	409 680.75	2 360 432.01
н744	409 682.29	2 360 440.52
н745	409 687.17	2 360 480.94
н746	409 690.86	2 360 480.75
н747	409 691.07	2 360 484.74
н748	409 683.83	2 360 486.73
н749	409 678.33	2 360 441.12
н750	409 670.15	2 360 395.95
н751	409 664.17	2 360 369.33
н752	409 660.94	2 360 370.26
н753	409 668.28	2 360 402.42
н754	409 673.26	2 360 430.10
н755	409 679.76	2 360 481.81
н756	409 681.13	2 360 508.56
н757	409 673.01	2 360 548.77
н758	409 646.94	2 360 606.49
н759	409 667.50	2 360 617.14
н760	409 673.96	2 360 618.51
н761	409 786.19	2 360 612.76
н762	409 821.62	2 360 585.95
н763	409 815.04	2 360 573.03
н764	409 806.93	2 360 575.32
н765	409 805.84	2 360 571.47
н766	409 812.52	2 360 569.58
н767	409 812.60	2 360 567.17
н768	409 819.14	2 360 566.78
н769	409 820.60	2 360 568.86
н770	409 828.33	2 360 566.14
н771	409 839.43	2 360 559.94
н772	409 844.87	2 360 555.97
н773	409 843.34	2 360 553.97
н774	409 846.51	2 360 551.54
н775	409 848.10	2 360 553.62
н776	409 857.41	2 360 546.83
н777	409 854.93	2 360 543.64
н778	409 858.09	2 360 541.18
н779	409 860.58	2 360 544.39
н780	409 869.40	2 360 536.97
н781	409 867.43	2 360 534.55
н782	409 870.53	2 360 532.03
н783	409 875.87	2 360 536.99
н784	409 861.94	2 360 548.48
н785	409 841.59	2 360 563.32
н786	409 829.99	2 360 569.80
н787	409 819.72	2 360 573.41
н788	409 824.86	2 360 583.50
н789	409 841.39	2 360 570.99
н790	409 865.02	2 360 549.41
н791	409 908.44	2 360 516.69
н792	409 923.27	2 360 535.71
н793	409 926.61	2 360 533.73
н794	409 914.42	2 360 514.35
н795	409 936.18	2 360 469.03

Каталог координат поворотных точек		
Система координат МСК-45, зона 2		
Имя точки	X_проект	Y_проект
н796	409 944.72	2 360 443.59
н797	409 933.66	2 360 442.11
н798	409 933.89	2 360 430.65
н799	409 937.82	2 360 430.69
н800	409 937.13	2 360 409.21
н801	409 934.24	2 360 398.52
н802	409 933.09	2 360 398.52
н803	409 931.69	2 360 392.21
н804	409 936.67	2 360 392.06
н805	409 941.11	2 360 408.63
н806	409 941.84	2 360 431.13
н807	409 940.05	2 360 438.20
н808	409 946.00	2 360 439.78
н809	409 949.03	2 360 430.74
н810	409 945.06	2 360 406.59
н811	409 938.94	2 360 375.33
н812	409 929.92	2 360 347.35
н813	409 921.34	2 360 350.06
н814	409 919.97	2 360 345.61
н815	409 916.99	2 360 346.60
н816	409 915.70	2 360 343.07
н817	409 917.11	2 360 342.58
н818	409 918.80	2 360 341.78
н819	409 918.04	2 360 339.31
н820	409 915.93	2 360 338.95
н821	409 914.35	2 360 339.40
н822	409 913.53	2 360 336.37
н823	409 916.86	2 360 335.49
н824	409 914.41	2 360 327.51
н825	409 909.56	2 360 328.72
н826	409 908.59	2 360 324.83
н827	409 913.23	2 360 323.67
н828	409 906.60	2 360 302.10
н829	409 903.43	2 360 303.45
н830	409 901.86	2 360 299.78
н831	409 905.42	2 360 298.26
н832	409 899.26	2 360 278.22
н833	409 895.08	2 360 279.61
н834	409 893.82	2 360 275.81
н835	409 898.08	2 360 274.39
н836	409 888.07	2 360 241.82
н837	409 884.76	2 360 242.57
н838	409 883.41	2 360 238.64
н839	409 890.49	2 360 236.08
н840	409 923.98	2 360 345.04
н841	409 928.69	2 360 343.55
н842	409 922.25	2 360 320.96
н843	409 910.67	2 360 290.13
н844	409 899.41	2 360 252.70
н845	409 891.11	2 360 225.96
н846	409 871.34	2 360 159.87
н847	409 866.23	2 360 144.31
н848	409 863.01	2 360 145.48

Каталог координат поворотных точек		
Система координат МСК-45, зона 2		
Имя точки	X_проект	Y_проект
н849	409 863.52	2 360 146.89
н850	409 856.95	2 360 149.29
н851	409 854.55	2 360 142.72
н852	409 861.12	2 360 140.32
н853	409 861.63	2 360 141.73
н854	409 864.99	2 360 140.51
н855	409 847.66	2 360 087.71
н856	409 836.70	2 360 057.63
н857	409 825.39	2 360 020.67
н858	409 799.53	2 359 989.42
н859	409 779.68	2 359 967.08
н860	409 758.67	2 359 947.03
н861	409 740.17	2 359 924.58
н862	409 720.51	2 359 901.96
н863	409 706.09	2 359 885.51
н864	409 702.67	2 359 888.98
н865	409 717.52	2 359 903.98
н866	409 800.95	2 360 003.29
н867	409 792.38	2 360 007.98
н868	409 789.69	2 360 004.50
н869	409 793.90	2 360 001.15
н870	409 769.67	2 359 972.30
н871	409 765.63	2 359 976.08
н872	409 762.89	2 359 973.16
н873	409 767.09	2 359 969.23
н874	409 750.74	2 359 949.77
н875	409 747.51	2 359 952.99
н876	409 745.23	2 359 949.50
н877	409 748.16	2 359 946.69
н878	409 731.23	2 359 926.53
н879	409 727.60	2 359 930.06
н880	409 724.81	2 359 927.19
н881	409 728.65	2 359 923.46
н882	409 718.76	2 359 911.69
н883	409 714.94	2 359 914.68
н884	409 712.47	2 359 911.53
н885	409 716.19	2 359 908.62
н886	409 714.56	2 359 906.68
н887	409 697.05	2 359 888.98
н888	409 697.72	2 359 888.31
н889	409 686.12	2 359 877.53
н890	409 677.42	2 359 871.03
н891	409 675.14	2 359 874.97
н892	409 671.68	2 359 872.97
н893	409 674.15	2 359 868.69
н894	409 637.41	2 359 854.99
н895	409 634.32	2 359 854.59
н896	409 634.32	2 359 858.63
н897	409 630.32	2 359 858.63
н898	409 630.32	2 359 854.06
н899	409 603.58	2 359 850.57
н900	409 602.86	2 359 855.25
н901	409 598.91	2 359 854.64

Каталог координат поворотных точек		
Система координат МСК-45, зона 2		
Имя точки	X_проект	Y_проект
н902	409 599.62	2 359 850.05
н903	409 562.53	2 359 845.20
н904	409 561.66	2 359 851.33
н905	409 557.70	2 359 850.77
н906	409 558.56	2 359 844.68
н907	409 536.53	2 359 841.80
н908	409 530.64	2 359 841.18
н909	409 530.40	2 359 846.64
н910	409 526.40	2 359 846.46
н911	409 526.65	2 359 840.77
н912	409 503.34	2 359 838.33
н913	409 502.93	2 359 843.64
н914	409 498.94	2 359 843.33
н915	409 499.36	2 359 837.91
н916	409 466.81	2 359 834.51
н917	409 466.02	2 359 840.05
н918	409 462.06	2 359 839.49
н919	409 462.83	2 359 834.10
н920	409 451.72	2 359 832.94
н921	409 450.71	2 359 838.00
н922	409 446.79	2 359 837.22
н923	409 447.73	2 359 832.52
н924	409 423.25	2 359 829.96
н925	409 392.34	2 359 829.31
н926	409 392.38	2 359 838.67
н927	409 388.38	2 359 838.69
н928	409 388.33	2 359 829.22
н929	409 370.54	2 359 828.85
н930	409 366.62	2 359 836.04
н931	409 363.11	2 359 834.13
н932	409 366.97	2 359 827.05
н933	409 352.09	2 359 817.68
н934	409 340.72	2 359 802.56
н935	409 331.39	2 359 809.10
н936	409 329.09	2 359 805.82
н937	409 338.31	2 359 799.36
н938	409 314.60	2 359 767.85
н939	409 319.63	2 359 763.77
н940	409 322.58	2 359 766.48
н941	409 320.34	2 359 768.92
н942	409 354.85	2 359 814.68
н943	409 370.99	2 359 824.85
н944	409 423.51	2 359 825.96
н945	409 460.80	2 359 829.86
н946	409 461.54	2 359 821.77
н947	409 465.52	2 359 822.13
н948	409 464.78	2 359 830.27
н949	409 528.08	2 359 836.89
н950	409 528.48	2 359 832.97
н951	409 526.41	2 359 827.94
н952	409 530.11	2 359 826.42
н953	409 532.56	2 359 832.37
н954	409 532.07	2 359 837.31

Каталог координат поворотных точек		
Система координат МСК-45, зона 2		
Имя точки	X_проект	Y_проект
н955	409 536.99	2 359 837.82
н956	409 557.77	2 359 840.54
н957	409 558.35	2 359 829.38
н958	409 562.34	2 359 829.59
н959	409 561.74	2 359 841.06
н960	409 592.23	2 359 845.05
н961	409 594.25	2 359 833.72
н962	409 598.19	2 359 834.42
н963	409 596.20	2 359 845.57
н964	409 619.54	2 359 848.62
н965	409 621.42	2 359 837.27
н966	409 625.37	2 359 837.92
н967	409 623.51	2 359 849.14
н968	409 629.44	2 359 849.92
н969	409 632.16	2 359 836.97
н970	409 636.08	2 359 837.79
н971	409 633.42	2 359 850.44
н972	409 638.39	2 359 851.09
н973	409 676.35	2 359 865.25
н974	409 688.68	2 359 874.45
н975	409 700.53	2 359 885.46
н976	409 703.44	2 359 882.49
н977	409 693.07	2 359 870.66
н978	409 689.66	2 359 838.67
н979	409 678.29	2 359 836.55
н980	409 679.02	2 359 832.62
н981	409 689.21	2 359 834.52
н982	409 688.09	2 359 823.99
н983	409 700.75	2 359 759.93
н1	409 710.46	2 359 762.93

План границ публичного сервитута

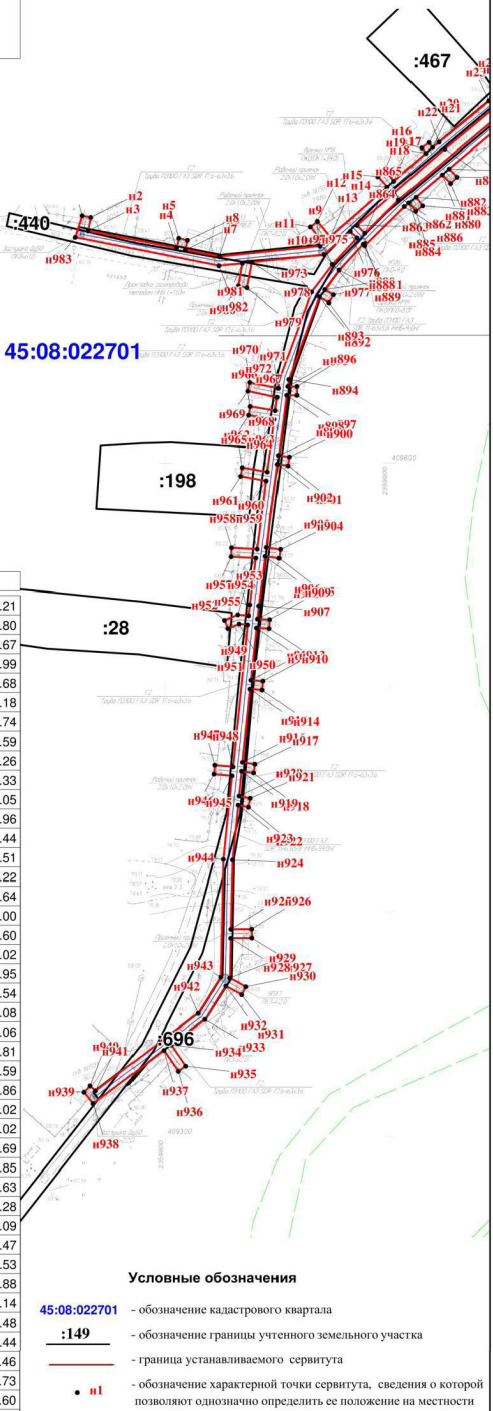
Схема границ публичного сервитута на кадастровом плане территории

Местоположение : Курганская область, Кетовский район, д. Галишово
Категория земель - земли населенных пунктов
Общая площадь - 30786 кв.м, в т.ч.
на землях государственной собственности в границах КК 45:08:022701 - 6596 м37
в границах земельного участка 45:08:022701:4 - 5 м2
в границах земельного участка 45:08:022701:21 - 8 м2
в границах земельного участка 45:08:022701:28 - 9 м2
в границах земельного участка 45:08:022701:33 - 7 м2
в границах земельного участка 45:08:022701:75 - 13 м2
в границах земельного участка 45:08:022701:76 - 77 м2
в границах земельного участка 45:08:022701:97 - 8 м2
в границах земельного участка 45:08:022701:135 - 10 м2
в границах земельного участка 45:08:022701:139 - 11 м2
в границах земельного участка 45:08:022701:142 - 10 м2
в границах земельного участка 45:08:022701:152 - 6 м2
в границах земельного участка 45:08:022701:165 - 11 м2
в границах земельного участка 45:08:022701:166 - 23 м2
в границах земельного участка 45:08:022701:170 - 17 м2
в границах земельного участка 45:08:022701:175 - 15 м2
в границах земельного участка 45:08:022701:179 - 66 м2
в границах земельного участка 45:08:022701:187 - 10 м2
в границах земельного участка 45:08:022701:194 - 19 м2
в границах земельного участка 45:08:022701:198 - 21 м2
в границах земельного участка 45:08:022701:213 - 30 м2
в границах земельного участка 45:08:022701:410 - 27 м2
в границах земельного участка 45:08:022701:426 - 19 м2
в границах земельного участка 45:08:022701:427 - 136 м2
в границах земельного участка 45:08:022701:220 - 7 м2
в границах земельного участка 45:08:022701:440 - 8880 м2
в границах земельного участка 45:08:022701:457 - 3 м2
в границах земельного участка 45:08:022701:465 - 13 м2
в границах земельного участка 45:08:022701:474 - 7 м2
в границах земельного участка 45:08:022701:689 - 5 м2
в границах земельного участка 45:08:022701:696 - 14692 м2
в границах земельного участка 45:08:022701:698 - 4 м2
в границах земельного участка 45:08:022701:699 - 15 м2
в границах земельного участка 45:08:022701:703 - 6 м2



Каталог координат поворотных точек
Система координат МСК-45 зона 2

Имя_точки	X_проект	Y_проект	Имя_точки	X_проект	Y_проект	Имя_точки	X_проект	Y_проект
n1	409 710.46	2 359 762.93	n45	409 848.73	2 360 066.42	n89	409 924.80	2 360 316.21
n2	409 709.69	2 359 766.86	n46	409 850.19	2 360 070.14	n90	409 928.06	2 360 314.80
n3	409 703.64	2 359 765.68	n47	409 846.09	2 360 071.70	n91	409 929.21	2 360 318.67
n4	409 695.91	2 359 804.96	n48	409 851.44	2 360 086.41	n92	409 926.14	2 360 319.99
n5	409 700.34	2 359 805.98	n49	409 853.18	2 360 091.76	n93	409 931.30	2 360 337.68
n6	409 699.44	2 359 809.88	n50	409 856.84	2 360 090.58	n94	409 934.24	2 360 336.18
n7	409 695.14	2 359 808.89	n51	409 858.14	2 360 094.37	n95	409 936.06	2 360 339.74
n8	409 692.13	2 359 824.17	n52	409 854.42	2 360 095.56	n96	409 932.44	2 360 341.59
n9	409 696.91	2 359 868.98	n53	409 857.83	2 360 106.02	n97	409 933.22	2 360 344.26
n10	409 698.22	2 359 870.48	n54	409 862.25	2 360 104.52	n98	409 942.82	2 360 374.33
n11	409 705.39	2 359 864.65	n55	409 863.54	2 360 108.31	n99	409 949.35	2 360 408.05
n12	409 707.91	2 359 867.75	n56	409 859.07	2 360 109.83	n100	409 950.08	2 360 407.96
n13	409 700.86	2 359 873.48	n57	409 864.31	2 360 125.89	n101	409 951.41	2 360 404.44
n14	409 723.20	2 359 898.94	n58	409 870.64	2 360 123.93	n102	409 954.15	2 360 403.51
n15	409 727.87	2 359 894.86	n59	409 871.82	2 360 127.75	n103	409 954.92	2 360 406.22
n16	409 730.50	2 359 897.87	n60	409 865.54	2 360 129.69	n104	409 952.98	2 360 411.64
n17	409 725.82	2 359 901.96	n61	409 868.17	2 360 137.75	n105	409 950.00	2 360 412.00
n18	409 738.16	2 359 916.16	n62	409 874.32	2 360 134.28	n106	409 952.07	2 360 424.60
n19	409 740.62	2 359 914.35	n63	409 876.28	2 360 137.76	n107	409 960.56	2 360 423.02
n20	409 742.99	2 359 917.58	n64	409 869.43	2 360 141.62	n108	409 961.29	2 360 426.95
n21	409 740.79	2 359 919.19	n65	409 874.84	2 360 158.21	n109	409 952.71	2 360 428.54
n22	409 743.23	2 359 922.00	n66	409 881.73	2 360 181.06	n110	409 953.13	2 360 431.08
n23	409 761.61	2 359 944.31	n67	409 885.98	2 360 179.62	n111	409 950.79	2 360 438.06
n24	409 775.68	2 359 957.74	n68	409 887.32	2 360 183.30	n112	409 955.80	2 360 439.81
n25	409 778.15	2 359 955.44	n69	409 882.91	2 360 184.95	n113	409 954.48	2 360 443.59
n26	409 780.88	2 359 958.37	n70	409 891.30	2 360 212.78	n114	409 949.52	2 360 441.86
n27	409 778.59	2 359 960.51	n71	409 895.30	2 360 211.17	n115	409 947.11	2 360 449.02
n28	409 782.56	2 359 964.30	n72	409 896.79	2 360 214.88	n116	409 951.23	2 360 451.02
n29	409 802.57	2 359 986.82	n73	409 892.46	2 360 216.62	n117	409 949.68	2 360 454.69
n30	409 805.63	2 359 990.52	n74	409 894.93	2 360 224.80	n118	409 945.83	2 360 452.85
n31	409 807.21	2 359 988.79	n75	409 895.36	2 360 226.19	n119	409 943.89	2 360 458.63
n32	409 810.17	2 359 991.49	n76	409 899.47	2 360 225.19	n120	409 947.74	2 360 459.28
n33	409 808.21	2 359 993.63	n77	409 900.42	2 360 229.08	n121	409 946.15	2 360 463.09
n34	409 826.11	2 360 015.26	n78	409 896.55	2 360 230.02	n122	409 942.60	2 360 462.47
n35	409 827.73	2 360 013.56	n79	409 903.23	2 360 251.54	n123	409 939.90	2 360 470.53
n36	409 830.63	2 360 016.32	n80	409 906.74	2 360 263.19	n124	409 919.10	2 360 513.88
n37	409 828.69	2 360 018.36	n81	409 911.53	2 360 262.13	n125	409 925.46	2 360 525.14
n38	409 828.99	2 360 018.73	n82	409 912.82	2 360 265.92	n126	409 928.40	2 360 522.48
n39	409 840.50	2 360 056.35	n83	409 907.89	2 360 267.02	n127	409 931.08	2 360 525.44
n40	409 841.39	2 360 058.79	n84	409 911.93	2 360 280.44	n128	409 927.75	2 360 528.46
n41	409 844.93	2 360 057.30	n85	409 916.47	2 360 278.78	n129	409 941.43	2 360 551.73
n42	409 846.39	2 360 061.03	n86	409 917.60	2 360 282.62	n130	409 951.96	2 360 571.60
n43	409 842.76	2 360 062.56	n87	409 913.09	2 360 284.27	n131	409 955.49	2 360 570.03
n44	409 844.72	2 360 067.94	n88	409 914.45	2 360 288.79	n132	409 957.12	2 360 573.68



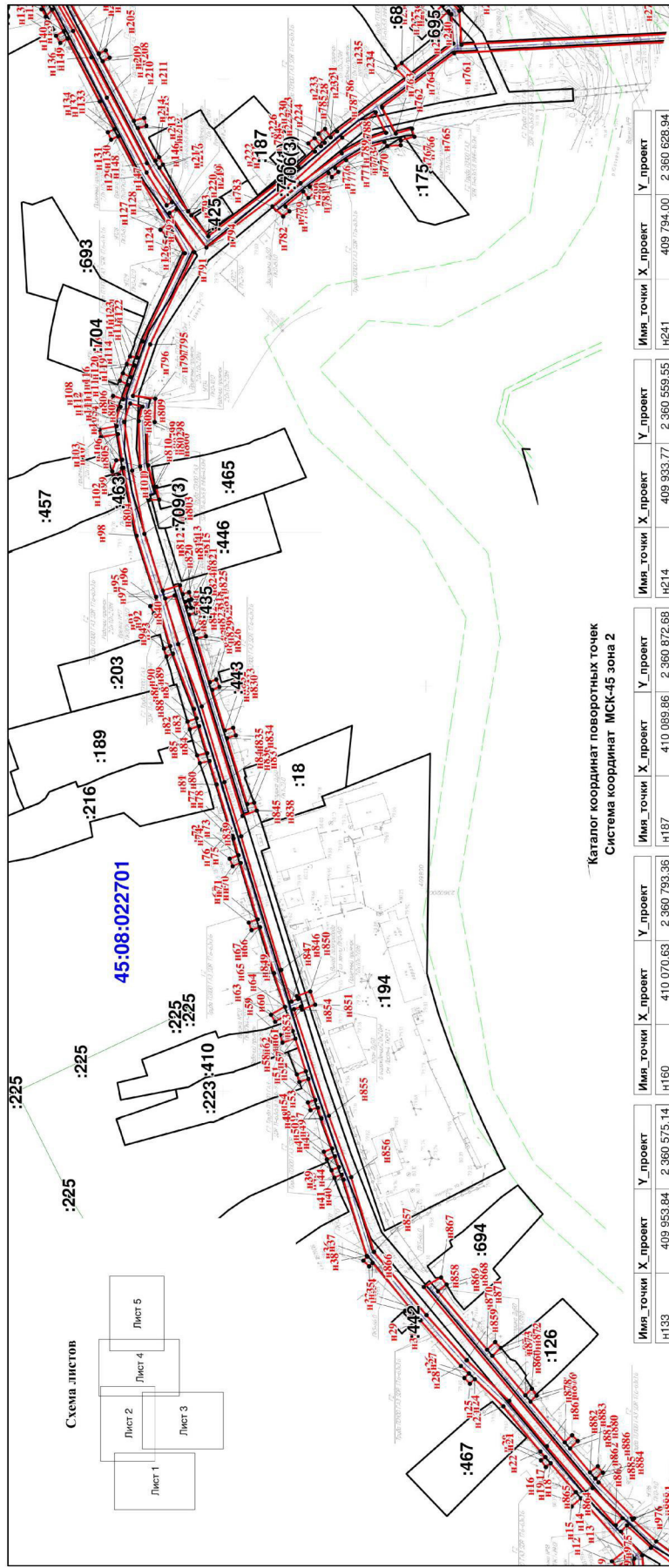
Условные обозначения

45:08:022701 - обозначение кадастрового квартала

:149 - обозначение границы учтенного земельного участка

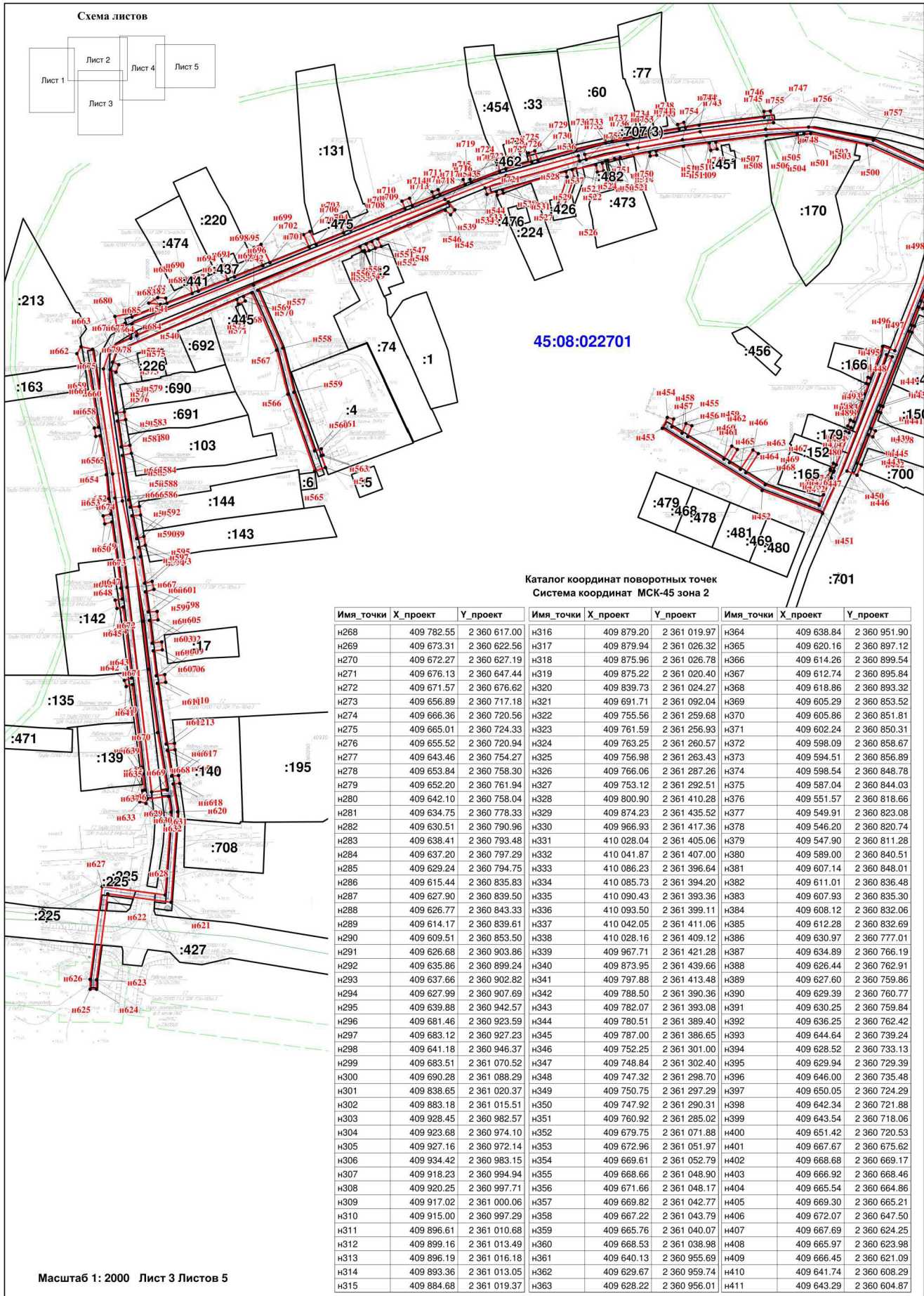
— граница устанавливаемого сервитута

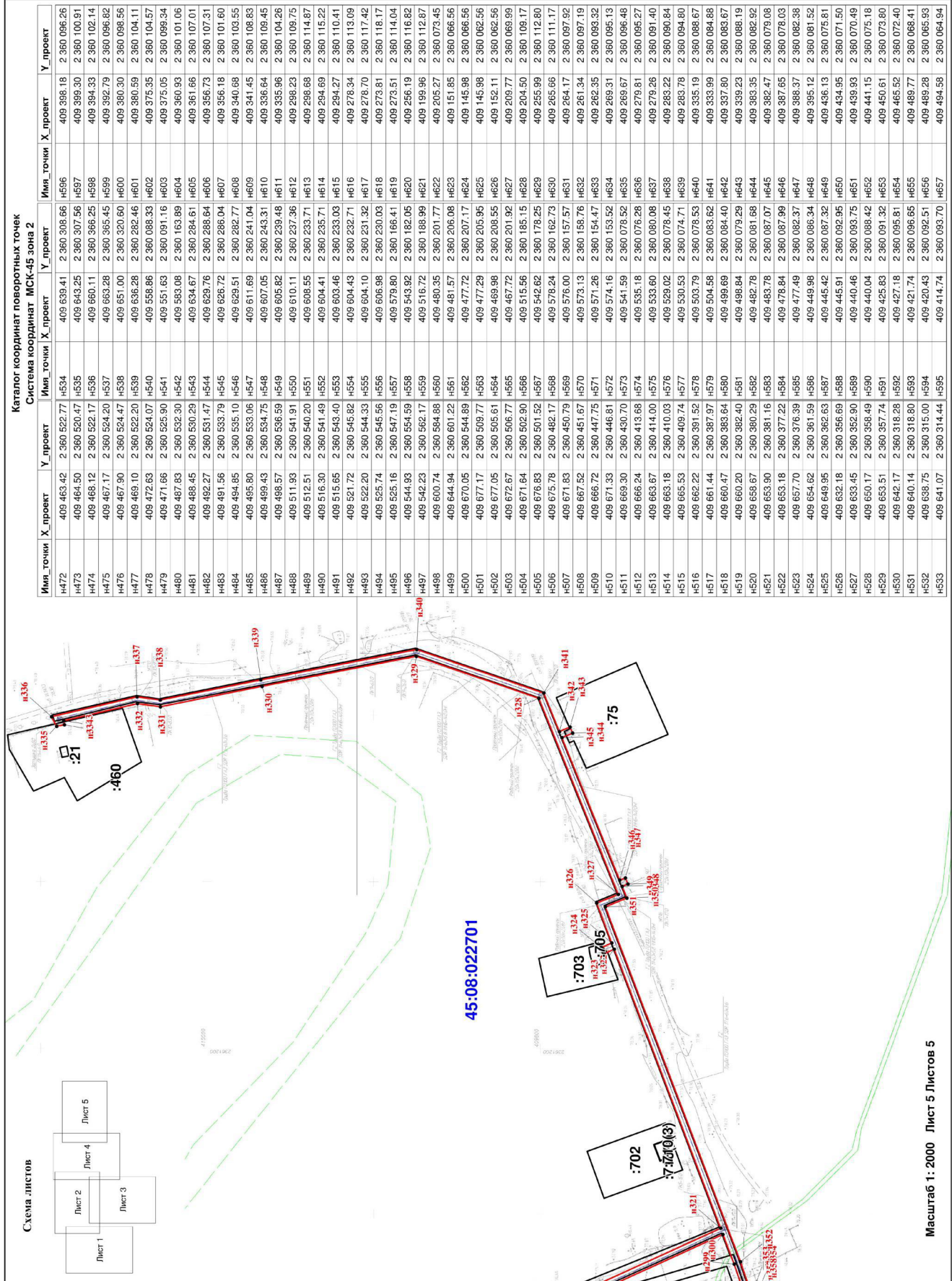
• n1 - обозначение характерной точки сервитута, сведения о которой позволяют однозначно определить ее положение на местности



Система координат МСК-45 зона 2

Имя_точки	X_проект	Y_проект	Имя_точки	X_проект	Y_проект	Имя_точки	X_проект	Y_проект	Имя_точки	X_проект	Y_проект
И133	409 953.84	2 360 575.14	И160	410 070.63	2 360 793.36	И187	410 089.86	2 360 872.68	И214	409 933.77	2 360 559.55
И134	409 961.13	2 360 588.91	И161	410 063.06	2 360 798.22	И188	410 088.02	2 360 869.12	И215	409 931.86	2 360 557.37
И135	409 977.02	2 360 620.07	И162	410 070.95	2 360 814.06	И189	410 087.27	2 360 866.69	И216	409 929.92	2 360 557.72
И136	409 980.66	2 360 617.87	И163	410 077.43	2 360 811.66	И190	410 027.27	2 360 735.42	И217	409 931.58	2 360 556.13
И137	409 982.73	2 360 621.30	И164	410 078.82	2 360 815.41	И191	410 022.25	2 360 737.68	И218	409 917.46	2 360 534.52
И138	409 978.84	2 360 623.65	И165	410 072.75	2 360 817.66	И192	410 025.61	2 360 734.04	И219	409 915.89	2 360 532.58
И139	409 984.73	2 360 634.27	И166	410 091.21	2 360 854.68	И193	410 025.48	2 360 731.85	И220	409 907.50	2 360 522.21
И140	409 987.79	2 360 630.89	И167	410 096.87	2 360 853.11	И194	410 011.52	2 360 703.84	И221	409 866.02	2 360 553.91
И141	409 989.92	2 360 634.45	И168	410 097.94	2 360 856.96	И195	410 007.59	2 360 696.54	И222	409 865.95	2 360 556.81
И142	409 984.18	2 360 641.26	И169	410 093.02	2 360 858.32	И196	410 004.94	2 360 699.27	И223	409 866.02	2 360 556.81
И143	409 974.41	2 360 623.77	И170	410 115.09	2 360 902.57	И197	410 002.07	2 360 696.48	И224	409 863.04	2 360 556.64
И144	409 957.59	2 360 590.75	И171	410 121.16	2 360 899.06	И198	410 005.50	2 360 692.95	И225	409 854.84	2 360 564.12
И145	409 937.95	2 360 553.71	И172	410 123.16	2 360 902.52	И199	409 991.22	2 360 668.75	И226	409 855.13	2 360 568.14
И146	409 928.08	2 360 537.52	И173	410 116.87	2 360 906.16	И200	409 984.95	2 360 654.51	И227	409 855.04	2 360 570.67
И147	409 925.43	2 360 539.09	И174	410 153.50	2 360 979.62	И201	409 980.01	2 360 645.61	И228	409 851.89	2 360 566.82
И148	409 937.78	2 360 558.39	И175	410 160.49	2 360 976.35	И202	409 977.12	2 360 647.80	И229	409 850.08	2 360 568.47
И149	409 965.21	2 360 610.70	И176	410 162.19	2 360 979.97	И203	409 974.71	2 360 644.61	И230	409 853.15	2 360 572.97
И150	409 988.53	2 360 652.73	И177	410 152.07	2 360 965.71	И204	409 978.05	2 360 642.08	И231	409 849.84	2 360 575.22
И151	409 994.78	2 360 666.93	И178	410 149.81	2 360 961.18	И205	409 961.69	2 360 612.60	И232	409 847.10	2 360 571.19
И152	410 010.82	2 360 694.11	И179	410 145.13	2 360 964.12	И206	409 961.57	2 360 612.36	И233	409 843.95	2 360 574.07
И153	410 015.08	2 360 702.00	И180	410 143.00	2 360 960.73	И207	409 958.19	2 360 614.11	И234	409 809.79	2 360 569.93
И154	410 047.20	2 360 766.43	И181	410 148.01	2 360 977.58	И208	409 956.35	2 360 610.55	И235	409 815.20	2 360 605.28
И155	410 054.81	2 360 762.44	И182	410 141.79	2 360 965.10	И209	409 959.71	2 360 608.82	И236	409 812.12	2 360 607.82
И156	410 056.67	2 360 765.98	И183	410 134.27	2 360 968.23	И210	409 944.23	2 360 579.30	И237	409 806.56	2 360 602.37
И157	410 048.99	2 360 770.01	И184	410 132.73	2 360 964.53	И211	409 939.16	2 360 580.64	И238	409 786.56	2 360 617.53
И158	410 061.26	2 360 794.63	И185	410 140.00	2 360 961.50	И212	409 938.14	2 360 576.78	И239	409 787.64	2 360 630.51
И159	410 068.47	2 360 790.00	И186	410 094.51	2 360 870.28	И213	409 942.33	2 360 575.68	И240	409 789.02	2 360 633.53





Каталог координат поворотных точек
Система координат МСК-43 зона 2

Имя_точки	Х_проект	У_проект	Имя_точки	Х_проект	У_проект	Имя_точки	Х_проект	У_проект	Имя_точки	Х_проект	У_проект	Имя_точки	Х_проект	У_проект
h658	409 495.03	2 360 067.54	h719	409 654.65	2 360 295.90	h780	409 869.40	2 360 536.97	h841	409 928.69	2 360 343.55	h902	409 599.62	2 359 850.05
h659	409 532.82	2 360 061.11	h720	409 653.36	2 360 299.69	h781	409 867.43	2 360 534.55	h842	409 922.25	2 360 340.96	h903	409 592.53	2 359 845.20
h660	409 533.74	2 360 058.89	h721	409 648.66	2 360 299.09	h782	409 870.53	2 360 532.03	h843	409 910.67	2 360 290.13	h904	409 621.42	2 359 846.62
h661	409 533.46	2 360 056.77	h722	409 646.89	2 360 298.84	h783	409 873.87	2 360 536.99	h844	409 899.41	2 360 252.70	h905	409 557.70	2 359 850.77
h662	409 540.44	2 360 054.10	h723	409 653.72	2 360 316.54	h784	409 861.94	2 360 548.48	h845	409 891.11	2 360 252.96	h906	409 558.56	2 359 844.68
h663	409 544.73	2 360 056.65	h724	409 659.31	2 360 315.49	h785	409 841.59	2 360 563.32	h846	409 871.34	2 360 159.87	h907	409 536.53	2 359 841.80
h664	409 543.16	2 360 063.84	h725	409 659.44	2 360 319.22	h786	409 829.99	2 360 569.80	h847	409 866.23	2 360 144.31	h908	409 530.64	2 359 836.97
h665	409 466.04	2 360 076.36	h726	409 655.07	2 360 320.32	h787	409 819.72	2 360 543.41	h848	409 863.01	2 360 146.38	h909	409 536.64	2 359 846.64
h666	409 451.07	2 360 077.78	h727	409 659.50	2 360 336.46	h788	409 824.86	2 360 563.50	h849	409 863.52	2 360 146.89	h910	409 526.40	2 359 846.46
h667	409 395.64	2 360 085.48	h728	409 665.05	2 360 339.55	h789	409 841.39	2 360 570.99	h850	409 858.95	2 360 142.72	h911	409 526.65	2 359 840.77
h668	409 268.50	2 360 100.67	h729	409 666.35	2 360 336.33	h790	409 865.02	2 360 549.41	h851	409 854.55	2 360 140.29	h912	409 503.34	2 359 838.33
h669	409 269.61	2 360 110.51	h730	409 660.56	2 360 340.33	h791	409 908.44	2 360 516.69	h852	409 861.12	2 360 140.32	h913	409 502.93	2 359 843.64
h670	409 305.40	2 360 104.42	h731	409 667.02	2 360 363.85	h792	409 923.27	2 360 535.71	h853	409 861.63	2 360 141.73	h914	409 498.94	2 359 843.33
h671	409 344.74	2 360 096.94	h732	409 671.20	2 360 382.41	h793	409 928.61	2 360 533.73	h854	409 864.99	2 360 140.51	h915	409 499.36	2 359 837.91
h672	409 374.53	2 360 095.38	h733	409 674.08	2 360 382.08	h794	409 914.42	2 360 514.35	h855	409 847.66	2 360 087.71	h916	409 486.81	2 359 834.51
h673	409 414.04	2 360 086.76	h734	409 674.92	2 360 386.03	h795	409 936.18	2 360 469.03	h856	409 836.70	2 360 057.63	h917	409 486.02	2 359 840.05
h674	409 449.28	2 360 082.40	h735	409 672.08	2 360 386.34	h796	409 944.72	2 360 443.59	h857	409 825.39	2 360 020.67	h918	409 482.06	2 359 839.49
h675	409 530.99	2 360 070.60	h736	409 674.91	2 360 399.77	h797	409 933.66	2 360 442.11	h858	409 799.53	2 359 989.42	h919	409 482.83	2 359 834.10
h676	409 544.55	2 360 075.32	h737	409 677.77	2 360 399.84	h798	409 933.89	2 360 430.65	h859	409 779.68	2 359 967.08	h920	409 451.72	2 359 832.94
h677	409 549.89	2 360 087.57	h738	409 678.62	2 360 402.71	h799	409 937.82	2 360 430.69	h860	409 758.67	2 359 947.03	h921	409 450.71	2 359 838.00
h678	409 559.20	2 360 083.89	h739	409 675.63	2 360 403.74	h800	409 937.13	2 360 409.21	h861	409 740.17	2 359 924.58	h922	409 446.79	2 359 837.22
h679	409 558.06	2 360 078.61	h740	409 680.03	2 360 428.04	h801	409 934.24	2 360 398.52	h862	409 720.51	2 359 901.96	h923	409 447.73	2 359 832.52
h680	409 563.51	2 360 077.68	h741	409 682.84	2 360 427.12	h802	409 933.09	2 360 398.52	h863	409 706.09	2 359 888.51	h924	409 423.25	2 359 829.96
h681	409 565.68	2 360 087.58	h742	409 684.08	2 360 432.92	h803	409 931.69	2 360 392.21	h864	409 702.67	2 359 886.98	h925	409 392.34	2 359 829.31
h682	409 563.13	2 360 088.29	h743	409 680.75	2 360 432.01	h804	409 936.67	2 360 392.06	h865	409 717.52	2 359 903.98	h926	409 392.38	2 359 838.67
h683	409 570.12	2 360 106.21	h744	409 682.29	2 360 440.52	h805	409 941.11	2 360 409.63	h866	409 800.95	2 360 003.29	h927	409 388.38	2 359 838.69
h684	409 571.09	2 360 106.00	h745	409 687.17	2 360 480.94	h806	409 941.84	2 360 431.13	h867	409 792.38	2 360 007.98	h928	409 388.33	2 359 829.22
h685	409 571.87	2 360 098.71	h746	409 680.86	2 360 480.75	h807	409 940.05	2 360 438.20	h868	409 789.69	2 360 004.50	h929	409 370.54	2 359 828.85
h686	409 575.24	2 360 104.41	h747	409 691.07	2 360 484.74	h808	409 946.00	2 360 439.78	h869	409 793.90	2 360 001.15	h930	409 366.62	2 359 836.04
h687	409 574.87	2 360 109.28	h748	409 683.83	2 360 486.73	h809	409 949.03	2 360 430.74	h870	409 769.67	2 359 972.30	h931	409 363.11	2 359 834.13
h688	409 571.59	2 360 109.99	h749	409 678.33	2 360 441.12	h810	409 945.06	2 360 406.59	h871	409 765.63	2 359 976.08	h932	409 366.97	2 359 827.05
h689	409 577.73	2 360 125.71	h750	409 670.15	2 360 395.93	h811	409 938.94	2 360 375.33	h872	409 762.89	2 359 973.16	h933	409 352.09	2 359 817.68
h690	409 586.98	2 360 123.70	h751	409 664.17	2 360 369.33	h812	409 929.92	2 360 347.35	h873	409 767.09	2 359 969.23	h934	409 340.72	2 359 802.56
h691	409 586.93	2 360 127.59	h752	409 660.94	2 360 370.26	h813	409 921.34	2 360 350.06	h874	409 750.74	2 359 949.77	h935	409 331.39	2 359 809.10
h692	409 579.20	2 360 129.48	h753	409 668.28	2 360 402.42	h814	409 919.97	2 360 345.61	h875	409 747.51	2 359 952.99	h936	409 329.62	2 359 805.82
h693	409 586.39	2 360 147.82	h754	409 673.26	2 360 430.10	h815	409 916.99	2 360 346.60	h876	409 745.23	2 359 949.50	h937	409 338.31	2 359 799.36
h694	409 593.90	2 360 144.57	h755	409 679.76	2 360 441.81	h816	409 915.70	2 360 343.07	h877	409 748.16	2 359 946.69	h938	409 314.60	2 359 767.85
h695	409 595.99	2 360 148.55	h756	409 681.13	2 360 508.56	h817	409 917.11	2 360 342.58	h878	409 731.23	2 359 928.53	h939	409 319.63	2 359 763.77
h696	409 588.12	2 360 152.04	h757	409 673.01	2 360 548.77	h818	409 918.80	2 360 341.78	h879	409 727.60	2 359 930.06	h940	409 322.58	2 359 766.48
h697	409 595.12	2 360 169.65	h758	409 646.94	2 360 606.49	h819	409 918.04	2 360 339.31	h880	409 724.81	2 359 927.19	h941	409 320.34	2 359 768.92
h698	409 606.36	2 360 164.31	h759	409 667.50	2 360 617.14	h820	409 915.93	2 360 339.95	h881	409 728.65	2 359 923.46	h942	409 354.85	2 359 814.68
h699	409 608.29	2 360 168.52	h760	409 673.96	2 360 618.51	h821	409 914.35	2 360 339.40	h882	409 718.76	2 359 911.69	h943	409 370.99	2 359 824.85
h700	409 596.97	2 360 174.04	h761	409 766.19	2 360 612.76	h822	409 913.53	2 360 336.37	h883	409 714.94	2 359 914.68	h944	409 423.51	2 359 825.96
h701	409 606.68	2 360 196.38	h762	409 821.62	2 360 585.95	h823	409 916.86	2 360 335.49	h884	409 712.47	2 359 911.53	h945	409 460.80	2 359 829.86
h702	409 614.36	2 360 194.98	h763	409 815.04	2 360 573.03	h824	409 914.41	2 360 327.51	h885	409 716.19	2 359 908.62	h946	409 461.54	2 359 821.77
h703	409 616.29	2 360 196.93	h764	409 806.93	2 360 575.32	h825	409 909.56	2 360 328.72	h886	409 714.56	2 359 906.68	h947	409 465.52	2 359 822.13
h704	409 608.23	2 360 202.72	h765	409 805.84	2 360 571.47	h826	409 908.59	2 360 324.83	h887	409 697.05	2 359 888.98	h948	409 464.78	2 359 830.27
h705	409 615.39	2 360 219.86	h766	409 812.52	2 360 569.58	h827	409 913.23	2 360 322.67	h888	409 697.72	2 359 888.31	h949	409 528.08	2 359 836.89
h706	409 620.68	2 360 218.80	h767	409 812.60	2 360 567.17	h828	409 908.60	2 360 302.10	h889	409 686.12	2 359 877.53	h950	409 528.48	2 359 832.97
h707	409 621.52	2 360 223.31	h768	409 819.14	2 360 566.78	h829	409 903.43	2 360 303.45	h890	409 677.42	2 359 871.03	h951	409 526.41	2 359 827.94
h708	409 617.19	2 360 224.16	h769	409 820.60	2 360 568.86	h830	409 901.86	2 360 299.78	h891	409 675.14	2 359 874.97	h952	409 530.11	2 359 826.42
h709	409 630.69	2 360 257.89	h770	409 828.33	2 360 566.14	h831	409 905.42	2 360 298.26	h892	409 671.68	2 359 872.97	h953	409 532.56	2 359 832.37
h710	409 635.15	2 360 256.08	h771	409 839.43	2 360 559.94	h832	409 899.26	2 360 278.22	h893	409 674.15	2 359 868.69	h954	409 532.07	2 359 837.31
h711	409 636.95	2 360 260.53	h772	409 844.87	2 360 555.97	h833	409 895.08	2 360 279.61	h894	409 637.41	2 359 854.99	h955	409 536.99	2 359 837.82
h712	409 632.34	2 360 262.17	h773	409 843.34	2 360 553.97	h834	409 893.82	2 360 275.81	h895	409 634.32	2 359 854.59	h956	409 557.77	2 359 840.54
h713	409 637.82	2 360 275.58	h774	409 846.51	2 360 551.54	h835	409 898.08	2 360 274.39	h896	409 634.32	2 359 859.63	h957	409 558.35	2 359 829.38
h714	409 640.88	2 360 274.46	h775	409 848.10	2 360 553.62	h836	409 888.07	2 360 241.82	h897	409 630.32	2 359 858.63	h958	409 562.34	2 359 829.59
h715	409 642.25	2 360 276.21	h776	409 857.41	2 360 546.83	h837	409 884.76	2 360 242.57	h898	409 630.32	2 359 854.06	h959	409 561.74	2 359 8