



ПРАВИТЕЛЬСТВО КУРСКОЙ ОБЛАСТИ

ПОСТАНОВЛЕНИЕ

от 05.06.2025 № 409-пп

г. Курск

Об установлении публичного сервитута для использования земельных участков в целях эксплуатации существующего объекта энергетики

В соответствии со статьей 23 и главой V⁷ Земельного кодекса Российской Федерации, статьей 3⁶ Федерального закона от 25 октября 2001 года № 137-ФЗ «О введении в действие Земельного кодекса Российской Федерации», статьей 3 Закона Курской области от 30 ноября 2015 года № 117-ЗКО «О разграничении полномочий органов государственной власти Курской области в сфере земельных отношений в Курской области», постановлением Губернатора Курской области от 25.06.2007 № 286 «Об утверждении Положения о Министерстве имущества Курской области», на основании ходатайства публичного акционерного общества «Россети Центр» (ИНН 6901067107, далее - ПАО «Россети Центр»), в целях эксплуатации объекта электросетевого хозяйства «Воздушная линия электропередачи высокого напряжения вл-35 кв «Дмитриев-Матвеевка» протяженность по трассе 12000 м от портала 35 кв подстанции «Куток» до портала 35 кв подстанции «Матвеевка» Правительство Курской области ПОСТАНОВЛЯЕТ:

1. Установить в пользу ПАО «Россети Центр» публичный сервитут на срок 49 лет для использования земельных участков и земель, указанных в приложении № 1 к настоящему постановлению, расположенных на территориях Дмитриевского и Коньшевского районов Курской области, в целях эксплуатации существующего объекта электросетевого хозяйства «Воздушная линия электропередачи высокого напряжения вл-35 кв «Дмитриев-Матвеевка» протяженность по трассе 12000 м от портала 35 кв подстанции «Куток» до портала 35 кв подстанции «Матвеевка» (кадастровый номер объекта недвижимости 46:09:000000:217), принадлежащего ПАО «Россети Центр» на праве собственности (запись регистрации от 30.05.2008 № 46-46-10/002/2008-282), и утвердить границу публичного сервитута согласно приложению № 2 к настоящему постановлению.

2. Порядок установления зон с особыми условиями использования территорий и содержание ограничений прав на части земельных участков в границах таких зон определяется в соответствии с постановлением Правительства Российской Федерации от 24 февраля 2009 г. № 160 «О порядке установления охранных зон объектов электросетевого хозяйства и особых условий использования земельных участков, расположенных в границах таких зон».

3. Плата за публичный сервитут на основании пункта 4 статьи 3⁶ Федерального закона от 25 октября 2001 года № 137-ФЗ «О введении в действие Земельного кодекса Российской Федерации» не устанавливается.

4. В отношении земельных участков, указанных в приложении № 1 к настоящему постановлению, установить свободный график проведения работ при осуществлении деятельности, для обеспечения которой устанавливается публичный сервитут, в течение всего срока действия публичного сервитута.

5. ПАО «Россети Центр» после прекращения действия публичного сервитута привести земельные участки, указанные в приложении № 1 к настоящему постановлению, в состояние, пригодное для их использования в соответствии с разрешенным использованием, в срок не позднее чем три месяца после завершения капитального или текущего ремонта, реконструкции, эксплуатации, консервации, сноса инженерного сооружения, для размещения которого был установлен публичный сервитут.

6. Департаменту документационного обеспечения Администрации Курской области в течение пяти рабочих дней со дня принятия настоящего постановления обеспечить его размещение на официальном сайте Губернатора и Правительства Курской области в информационно-телекоммуникационной сети «Интернет».

7. Министерству имущества Курской области в течение пяти рабочих дней со дня принятия настоящего постановления направить его копию в Управление Федеральной службы государственной регистрации, кадастра и картографии по Курской области, ПАО «Россети Центр», Администрацию Дмитриевского района Курской области, Администрацию Коньшевского района Курской области.

Временно исполняющий обязанности
первого заместителя Губернатора
Курской области –
Председателя Правительства
Курской области



А.Е. Чепик

ПРИЛОЖЕНИЕ № 1
к постановлению Правительства
Курской области
от 05.06.2025 № 409-пп

ПЕРЕЧЕНЬ

**земельных участков, в отношении которых устанавливается
публичный сервитут в целях эксплуатации существующего
объекта электросетевого хозяйства «Воздушная линия
электропередачи высокого напряжения вл-35 кв
«Дмитриев-Матвеевка» протяженность по трассе 12000 м
от портала 35 кв подстанции «Куток» до портала 35 кв
подстанции «Матвеевка», расположенных на территориях
Дмитриевского и Коньшевского районов Курской области**

№ п/п	Кадастровый номер земельного участка	Адрес или иное описание местоположения земельного участка
1.	46:05:000000:537	Местоположение установлено относительно ориентира, расположенного в границах участка. Почтовый адрес ориентира: Курская область, р-н Дмитриевский, Новопершинский сельсовет
2.	46:05:192105:26	Местоположение установлено относительно ориентира, расположенного в границах участка. Почтовый адрес ориентира: обл. Курская, р-н Дмитриевский, с/с Новопершинский
3.	46:05:190701:146	Курская область, р-н Дмитриевский, Новопершинский сельсовет, с. Романовка
4.	46:05:190701:270	Курская область, Дмитриевский район, Новопершинский сельсовет, с. Романовка
5.	46:05:190701:271	Курская обл., Дмитриевский р-н, с/с Новопершинский, с. Романовка
6.	46:05:190701:273	Курская область, Дмитриевский район, Новопершинский сельсовет, с. Романовка
7.	46:05:192103:10	Местоположение установлено относительно ориентира, расположенного в границах участка. Почтовый адрес ориентира: обл. Курская, р-н Дмитриевский, с/с Новопершинский
8.	46:05:192103:14	Местоположение установлено относительно ориентира, расположенного в границах участка. Почтовый адрес ориентира: Курская область, Дмитриевский район, Новопершинский сельсовет
9.	46:09:090202:27	обл. Курская, р-н Коньшевский, с/с Машкинский, д. Матвеевка
10.	46:09:150000:4 (ЕЗП)	Местоположение установлено относительно ориентира, расположенного в границах участка. Почтовый адрес ориентира: Курская область, р-н Коньшевский, Старобелицкий сельсовет

№ п/п	Кадастровый номер земельного участка	Адрес или иное описание местоположения земельного участка
11.	46:09:090001:1	обл. Курская, р-н Коньшевский, с/с Машкинский
12.	46:09:090001:18	Местоположение установлено относительно ориентира, расположенного в границах участка. Почтовый адрес ориентира: обл. Курская, р-н Коньшевский, с/с Машкинский, с. Машкино
13.	46:09:090001:2	обл. Курская, р-н Коньшевский, с/с Машкинский
14.	46:05:192104:10	Местоположение установлено относительно ориентира, расположенного в границах участка. Почтовый адрес ориентира: обл. Курская, р-н Дмитриевский, с/с Новопершинский
15.	46:05:192104:11	Местоположение установлено относительно ориентира, расположенного в границах участка. Почтовый адрес ориентира: обл. Курская, р-н Дмитриевский, с/с Новопершинский
16.	46:05:192104:12	Местоположение установлено относительно ориентира, расположенного в границах участка. Почтовый адрес ориентира: обл. Курская, р-н Дмитриевский, с/с Новопершинский
17.	46:05:192104:124	Местоположение установлено относительно ориентира, расположенного в границах участка. Почтовый адрес ориентира: Курская область, Дмитриевский район, Новопершинский сельсовет
18.	46:05:000000:16 (ЕЗП)	Местоположение установлено относительно ориентира, расположенного в границах участка. Почтовый адрес ориентира: обл. Курская, р-н Дмитриевский
19.	46:05:192102:5	Местоположение установлено относительно ориентира, расположенного в границах участка. Почтовый адрес ориентира: Курская область, Дмитриевский район, Новопершинский сельсовет
20.	46:05:190701:152	Курская область, р-н Дмитриевский, Новопершинский сельсовет
21.	46:09:000000:11 (ЕЗП)	Курская обл, р-н Коньшевский, с/с Машкинский, Старобелицкий
22.	46:05:191301:6	Курская обл., р-н Дмитриевский, Новопершинский сельсовет, п. Белый Колодезь

ПРИЛОЖЕНИЕ № 2
к постановлению Правительства
Курской области
от 05.06.2025 № 409-пп

**ОПИСАНИЕ МЕСТОПОЛОЖЕНИЯ ГРАНИЦ ПУБЛИЧНОГО СЕРВИТУТА
для использования земельных участков в целях эксплуатации существующего
объекта энергетики «Воздушная линия электропередачи высокого напряжения
вл-35 кв «Дмитриев-Матвеевка» протяженность по трассе 12000 м от портала
35 кв подстанции «Куток» до портала 35 кв подстанции «Матвеевка»**
(наименование объекта, местоположение границ которого описано (далее - объект)

Раздел 1

Сведения об объекте		
№ п/п	Характеристики объекта	Описание характеристик
1	2	3
1	Местоположение объекта	Курская область, Дмитриевский район, Коньшевский район
2	Площадь объекта +/- величина погрешности определения площади (Р +/- Дельта Р)	408052 кв.м ± 224
3	Иные характеристики объекта	-

Раздел 2

Сведения о местоположении границ объекта					
1. Система координат _МСК-46, зона 1					
2. Сведения о характерных точках границ объекта					
Обозначение характерных точек границ	Координаты, м		Метод определения координат характерной точки	Средняя квадратическая погрешность положения характерной точки (Mt), м	Описание обозначения точки (при наличии)
	X	Y			
1	2	3	4	5	6
1	450044.30	1233666.57	Геодезический метод	0.10	-
2	450037.37	1233665.05	Геодезический метод	0.10	-
3	449153.80	1233256.30	Геодезический метод	0.10	-
4	448298.05	1233191.31	Геодезический метод	0.10	-
5	448280.85	1233189.13	Геодезический метод	0.10	-
6	448271.27	1233184.43	Геодезический метод	0.10	-
7	448266.44	1233172.76	Геодезический метод	0.10	-
8	448271.27	1233161.09	Геодезический метод	0.10	-
9	448282.94	1233156.26	Геодезический метод	0.10	-
10	448472.02	1233172.37	Геодезический метод	0.10	-
11	449159.19	1233223.60	Геодезический метод	0.10	-
12	449165.06	1233225.13	Геодезический метод	0.10	-
13	450045.98	1233632.67	Геодезический метод	0.10	-
14	451006.57	1233399.37	Геодезический метод	0.10	-
15	452228.53	1233125.25	Геодезический метод	0.10	-
16	452471.35	1233071.52	Геодезический метод	0.10	-
17	452591.99	1233047.62	Геодезический метод	0.10	-
18	452714.47	1233017.10	Геодезический метод	0.10	-
19	452833.36	1232991.95	Геодезический метод	0.10	-
20	453193.92	1232910.61	Геодезический метод	0.10	-
21	453265.06	1232842.17	Геодезический метод	0.10	-
22	453272.70	1232838.00	Геодезический метод	0.10	-
23	453627.61	1232755.09	Геодезический метод	0.10	-
24	453989.58	1232666.30	Геодезический метод	0.10	-
25	454347.32	1232581.25	Геодезический метод	0.10	-
26	454937.90	1232438.10	Геодезический метод	0.10	-

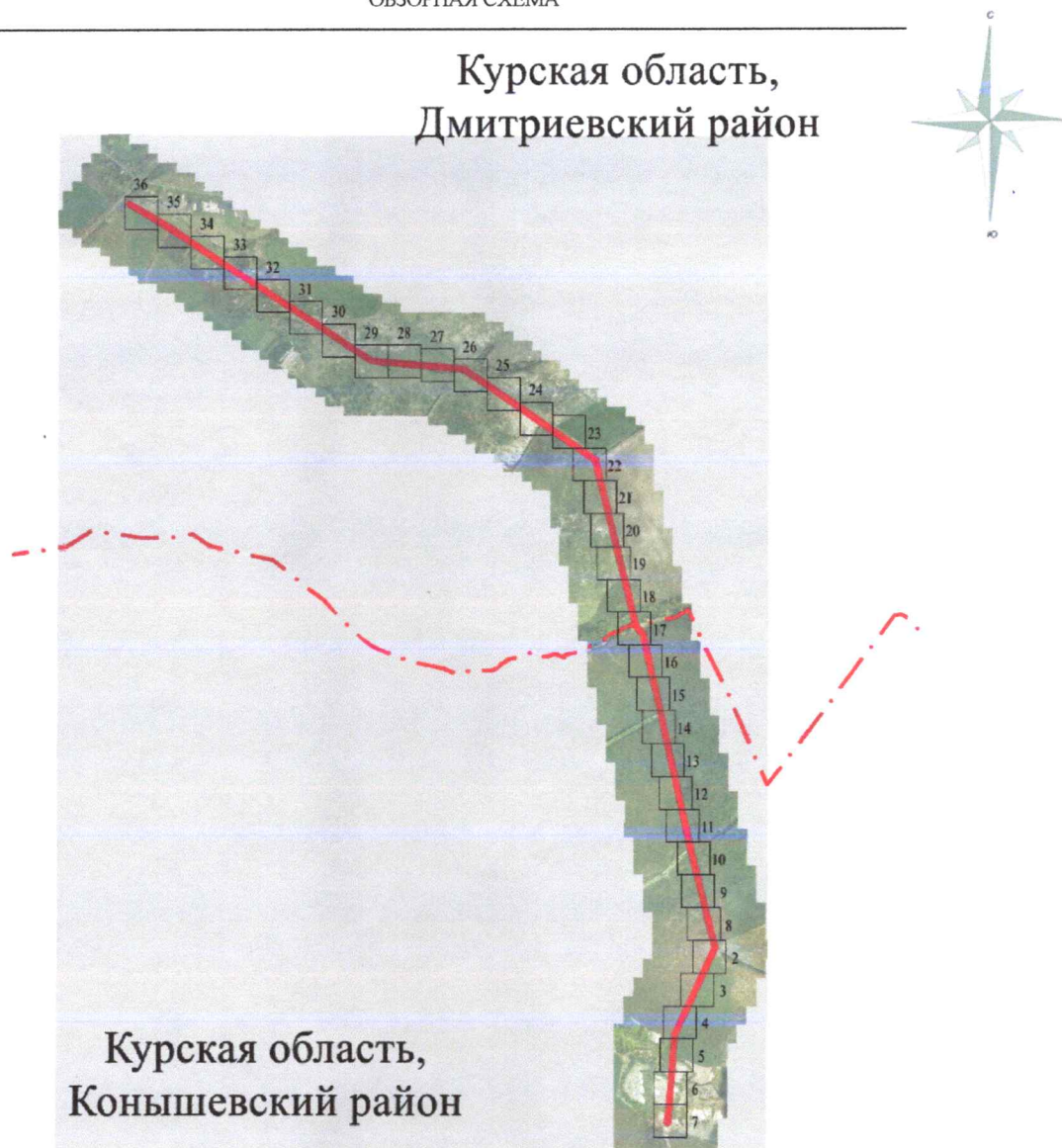
Сведения о местоположении границ объекта					
27	455712.09	1231321.06	Геодезический метод	0.10	-
28	455850.34	1231119.03	Геодезический метод	0.10	-
29	455912.85	1230402.52	Геодезический метод	0.10	-
30	455931.28	1230202.09	Геодезический метод	0.10	-
31	455933.97	1230194.45	Геодезический метод	0.10	-
32	456897.22	1228738.94	Геодезический метод	0.10	-
33	457107.16	1228425.52	Геодезический метод	0.10	-
34	457311.88	1228116.05	Геодезический метод	0.10	-
35	457517.32	1227766.85	Геодезический метод	0.10	-
36	457519.89	1227763.52	Геодезический метод	0.10	-
37	457531.56	1227758.69	Геодезический метод	0.10	-
38	457543.23	1227763.52	Геодезический метод	0.10	-
39	457548.06	1227775.19	Геодезический метод	0.10	-
40	457545.80	1227783.53	Геодезический метод	0.10	-
41	457340.06	1228133.24	Геодезический метод	0.10	-
42	457134.71	1228443.68	Геодезический метод	0.10	-
43	456924.77	1228757.10	Геодезический метод	0.10	-
44	455963.76	1230209.23	Геодезический метод	0.10	-
45	455882.86	1231126.13	Геодезический метод	0.10	-
46	455880.05	1231134.03	Геодезический метод	0.10	-
47	455739.25	1231339.80	Геодезический метод	0.10	-
48	454961.39	1232462.08	Геодезический метод	0.10	-
49	454951.83	1232468.65	Геодезический метод	0.10	-
50	454833.82	1232497.80	Геодезический метод	0.10	-
51	453997.41	1232698.35	Геодезический метод	0.10	-
52	453635.38	1232787.16	Геодезический метод	0.10	-
53	453284.69	1232869.08	Геодезический метод	0.10	-
54	453213.49	1232937.57	Геодезический метод	0.10	-
55	453205.71	1232941.77	Геодезический метод	0.10	-
56	452840.47	1233024.17	Геодезический метод	0.10	-
57	452722.16	1233049.19	Геодезический метод	0.10	-
58	452599.58	1233079.74	Геодезический метод	0.10	-
59	452478.31	1233103.78	Геодезический метод	0.10	-

Сведения о местоположении границ объекта					
60	452235.76	1233157.44	Геодезический метод	0.10	-
61	451014.27	1233431.46	Геодезический метод	0.10	-
1	450044.30	1233666.57	Геодезический метод	0.10	-
3. Сведения о характерных точках части (частей) границы объекта					
Обозначение характерных точек части границы	Координаты, м		Метод определения координат характерной точки	Средняя квадратическая погрешность положения характерной точки (Mt), м	Описание обозначения точки (при наличии)
	X	Y			
1	2	3	4	5	6
-	-	-		-	-

Раздел 3

Сведения о местоположении измененных (уточненных) границ объекта							
1. Система координат -							
2. Сведения о характерных точках границ объекта							
Обозначение характерных точек границ	Существующие координаты, м		Измененные (уточненные) координаты, м		Метод определения координат характерной точки	Средняя квадратическая погрешность положения характерной точки (Mt), м	Описание обозначения точки (при наличии)
	X	Y	X	Y			
1	2	3	4	5	6	7	8
-	-	-	-	-	-	-	-
3. Сведения о характерных точках части (частей) границы объекта							
Обозначение характерных точек границ	Существующие координаты, м		Измененные (уточненные) координаты, м		Метод определения координат характерной точки	Средняя квадратическая погрешность положения характерной точки (Mt), м	Описание обозначения точки (при наличии)
	X	Y	X	Y			
1	2	3	4	5	6	7	8
-	-	-	-	-	-	-	-

СХЕМА РАСПОЛОЖЕНИЯ ГРАНИЦ ПУБЛИЧНОГО СЕРВИТУТА
 для использования земельных участков в целях эксплуатации существующего объекта
 энергетики «Воздушная линия электропередачи высокого напряжения вл-35 кв
 «Дмитриев-Матвеевка» протяженность по трассе 12000 м от портала 35 кв
 подстанции «Куток» до портала 35 кв подстанции «Матвеевка»
 (наименование объекта)
 ОБЗОРНАЯ СХЕМА



Масштаб 1:75000

Используемые условные знаки и обозначения:

	- проектная граница публичного сервитута
	- граница муниципального образования
Курская область Коньшевский район	- обозначение муниципального образования

Подпись _____

Дата "14 " 01 2025 г.

Место для оттиска печати (при наличии) лица, составившего описание местоположения границ объекта

СХЕМА РАСПОЛОЖЕНИЯ ГРАНИЦ ПУБЛИЧНОГО СЕРВИТУТА
 для использования земельных участков в целях эксплуатации существующего объекта
 энергетики «Воздушная линия электропередачи высокого напряжения вл-35 кв
 «Дмитриев-Матвеевка» протяженность по трассе 12000 м от портала 35 кв
 подстанции «Куток» до портала 35 кв подстанции «Матвеевка»
 (наименование объекта)

План границ объекта

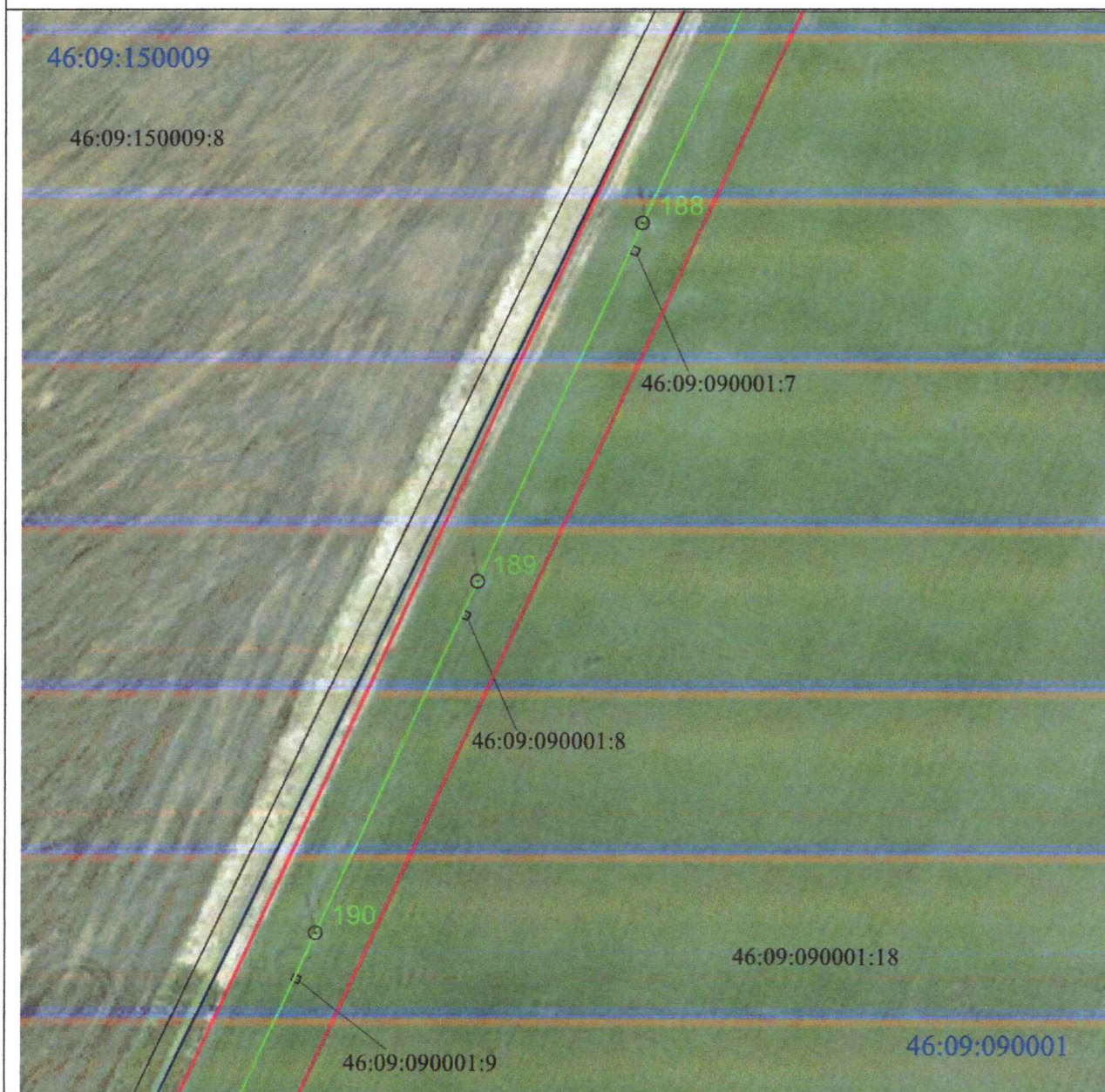


Масштаб 1:2000

Используемые условные знаки и обозначения:

• 1	- характерная точка границы публичного сервитута
—	- проектная граница публичного сервитута
— 186	- линия электропередачи и опора с её номером
46:23:220701:55	- кадастровый номер земельного участка
—	- существующая часть границы земельного участка
46:23:220701	- номер кадастрового квартала
—	- граница кадастрового квартала
—	- граница муниципального образования

СХЕМА РАСПОЛОЖЕНИЯ ГРАНИЦ ПУБЛИЧНОГО СЕРВИТУТА
 для использования земельных участков в целях эксплуатации существующего объекта
 энергетики «Воздушная линия электропередачи высокого напряжения вл-35 кв
 «Дмитриев-Матвеевка» протяженность по трассе 12000 м от портала 35 кв
 подстанции «Куток» до портала 35 кв подстанции «Матвеевка»
 (наименование объекта)
План границ объекта

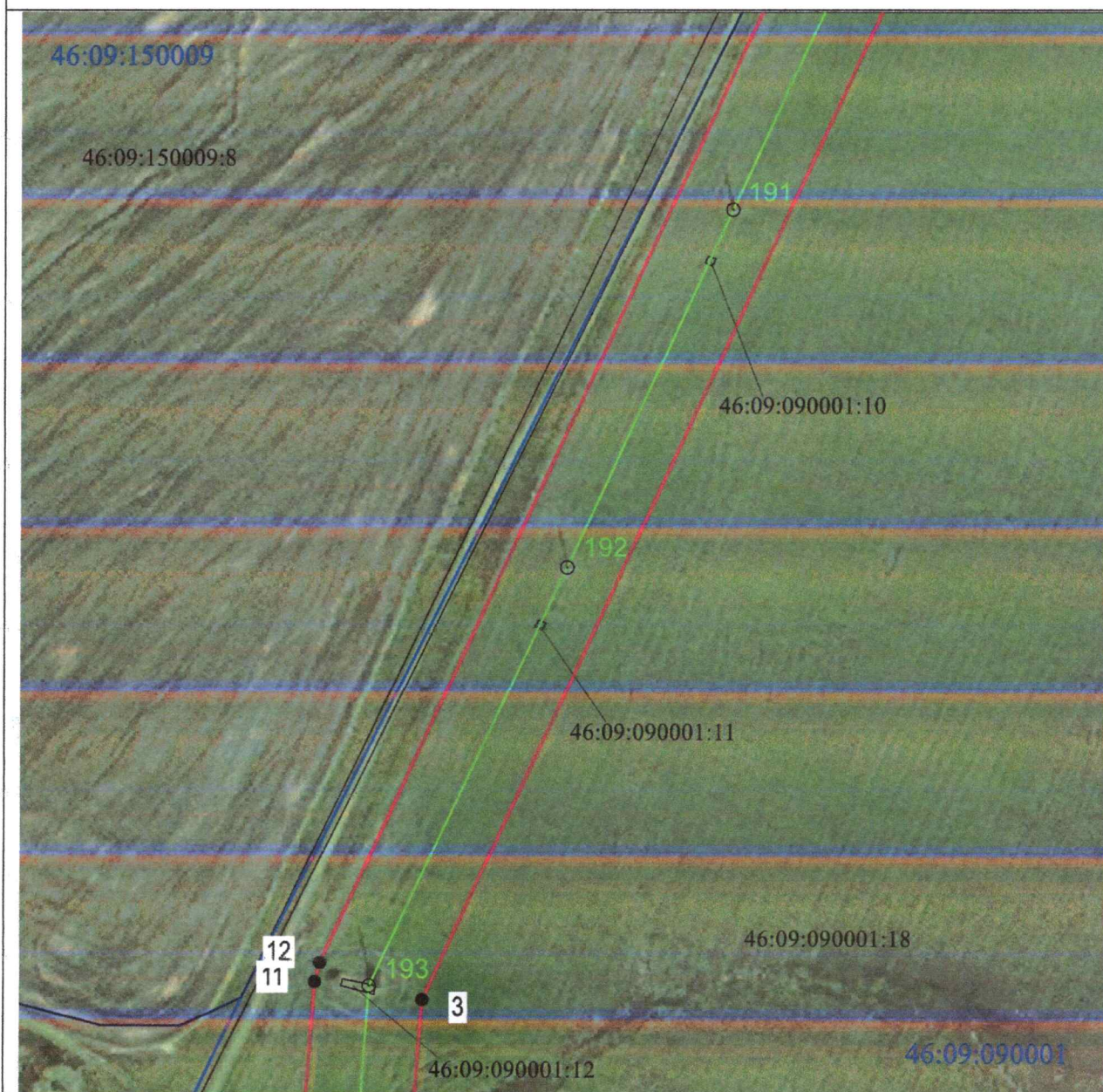


Масштаб 1:2000

Используемые условные знаки и обозначения:

• 1	- характерная точка границы публичного сервитута
—	- проектная граница публичного сервитута
188	- линия электропередачи и опора с её номером
46:23:220701:55	- кадастровый номер земельного участка
—	- существующая часть границы земельного участка
46:23:220701	- номер кадастрового квартала
—	- граница кадастрового квартала
- - - - -	- граница муниципального образования

СХЕМА РАСПОЛОЖЕНИЯ ГРАНИЦ ПУБЛИЧНОГО СЕРВИТУТА
 для использования земельных участков в целях эксплуатации существующего объекта
 энергетики «Воздушная линия электропередачи высокого напряжения вл-35 кв
 «Дмитриев-Матвеевка» протяженностью по трассе 12000 м от портала 35 кв
 подстанции «Куток» до портала 35 кв подстанции «Матвеевка»
 (наименование объекта)
План границ объекта

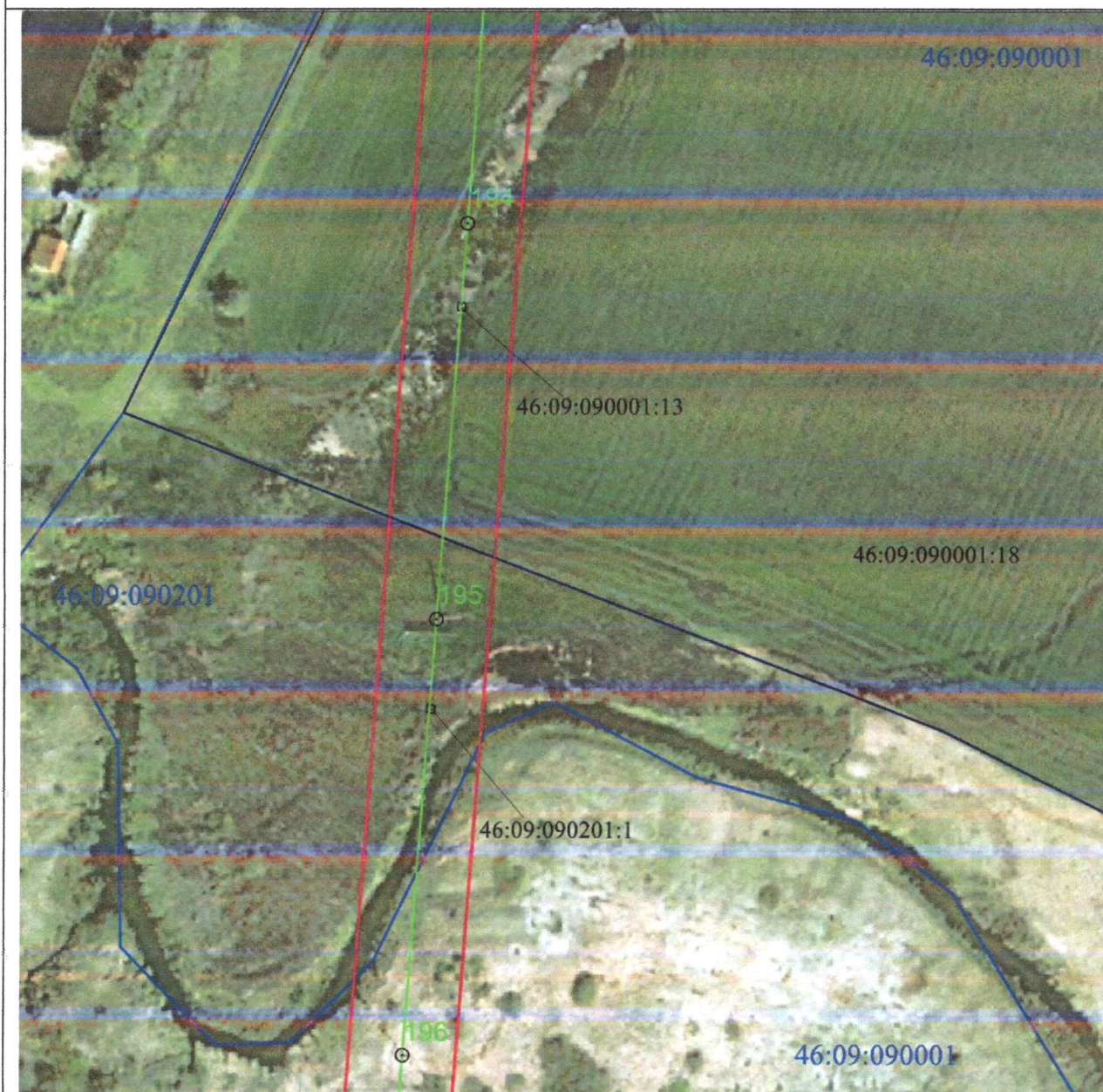


Масштаб 1:2000

Используемые условные знаки и обозначения:

• 1	- характерная точка границы публичного сервитута
—	- проектная граница публичного сервитута
— 191	- линия электропередачи и опора с её номером
46:23:220701:55	- кадастровый номер земельного участка
—	- существующая часть границы земельного участка
46:23:220701	- номер кадастрового квартала
—	- граница кадастрового квартала
- - - - -	- граница муниципального образования

СХЕМА РАСПОЛОЖЕНИЯ ГРАНИЦ ПУБЛИЧНОГО СЕРВИТУТА
для использования земельных участков в целях эксплуатации существующего объекта
энергетики «Воздушная линия электропередачи высокого напряжения вл-35 кв
«Дмитриев-Матвеевка» протяженностью по трассе 12000 м от портала 35 кв
подстанции «Куток» до портала 35 кв подстанции «Матвеевка»
(наименование объекта)
План границ объекта

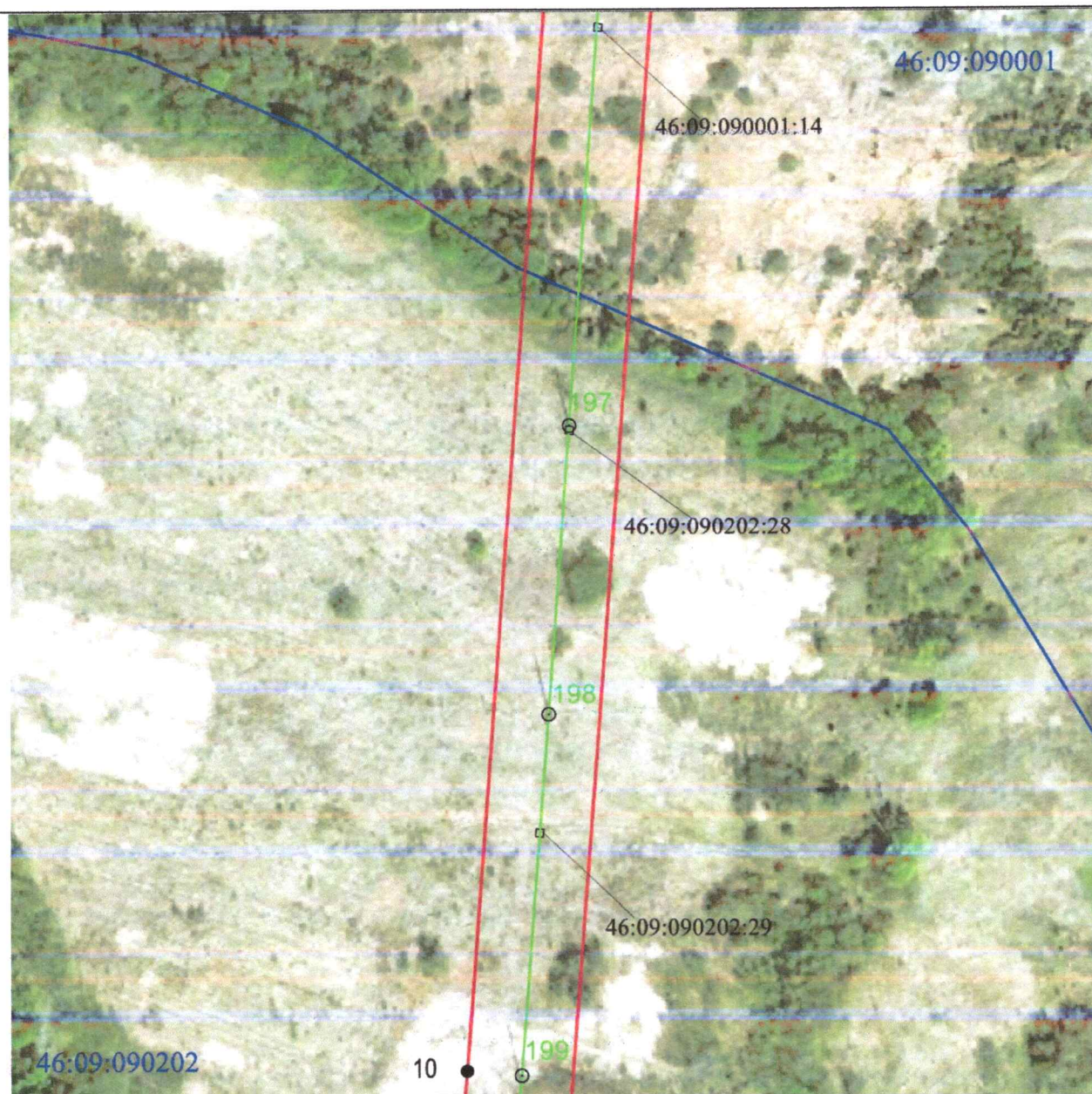


Масштаб 1:2000

Используемые условные знаки и обозначения:

• 1	- характерная точка границы публичного сервитута
	- проектная граница публичного сервитута
	- линия электропередачи и опора с её номером
46:23:220701:55	- кадастровый номер земельного участка
	- существующая часть границы земельного участка
46:23:220701	- номер кадастрового квартала
	- граница кадастрового квартала
	- граница муниципального образования

СХЕМА РАСПОЛОЖЕНИЯ ГРАНИЦ ПУБЛИЧНОГО СЕРВИТУТА
для использования земельных участков в целях эксплуатации существующего объекта
энергетики «Воздушная линия электропередачи высокого напряжения вл-35 кв
«Дмитриев-Матвеевка» протяженностью по трассе 12000 м от портала 35 кв
подстанции «Куток» до портала 35 кв подстанции «Матвеевка»
(наименование объекта)
План границ объекта



Масштаб 1:2000

Используемые условные знаки и обозначения:

• 1	- характерная точка границы публичного сервитута
—	- проектная граница публичного сервитута
— 197	- линия электропередачи и опора с её номером
46:23:220701:55	- кадастровый номер земельного участка
—	- существующая часть границы земельного участка
46:23:220701	- номер кадастрового квартала
—	- граница кадастрового квартала
---	- граница муниципального образования

СХЕМА РАСПОЛОЖЕНИЯ ГРАНИЦ ПУБЛИЧНОГО СЕРВИТУТА
для использования земельных участков в целях эксплуатации существующего объекта
энергетики «Воздушная линия электропередачи высокого напряжения вл-35 кв
«Дмитриев-Матвеевка» протяженность по трассе 12000 м от портала 35 кв
подстанции «Куток» до портала 35 кв подстанции «Матвеевка»
(наименование объекта)
План границ объекта



Масштаб 1:2000

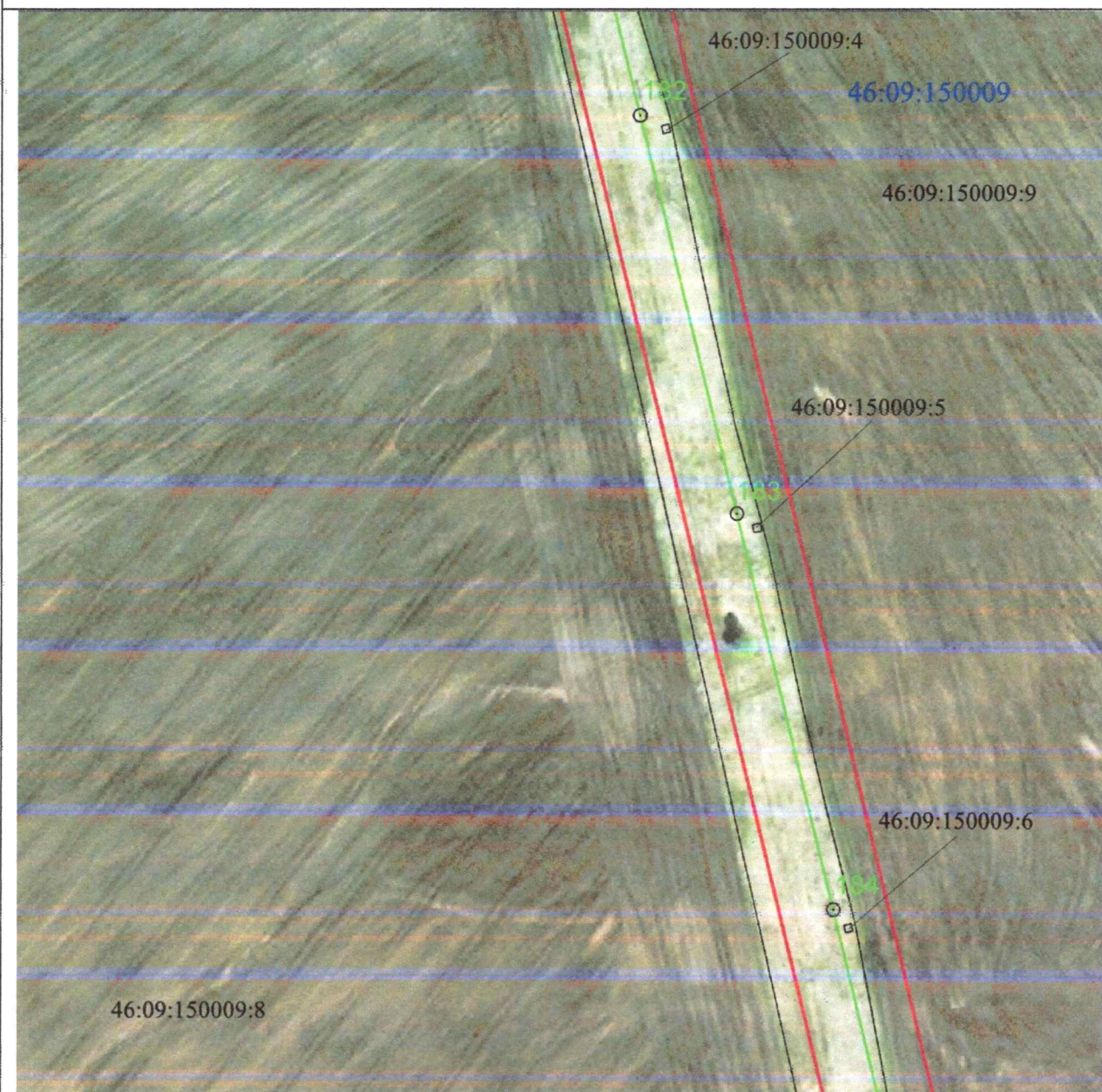
Используемые условные знаки и обозначения:

• 1	- характерная точка границы публичного сервитута
—	- проектная граница публичного сервитута
— 24 —	- линия электропередачи и опора с её номером
46:23:220701:55	- кадастровый номер земельного участка
—	- существующая часть границы земельного участка
46:23:220701	- номер кадастрового квартала
—	- граница кадастрового квартала
- - - - -	- граница муниципального образования
Подстанция 35/10 кВ «Поперечное»	- наименование подстанции

СХЕМА РАСПОЛОЖЕНИЯ ГРАНИЦ ПУБЛИЧНОГО СЕРВИТУТА
 для использования земельных участков в целях эксплуатации существующего объекта
 энергетики «Воздушная линия электропередачи высокого напряжения вл-35 кв
 «Дмитриев-Матвеевка» протяженность по трассе 12000 м от портала 35 кв
 подстанции «Куток» до портала 35 кв подстанции «Матвеевка»

(наименование объекта)

План границ объекта

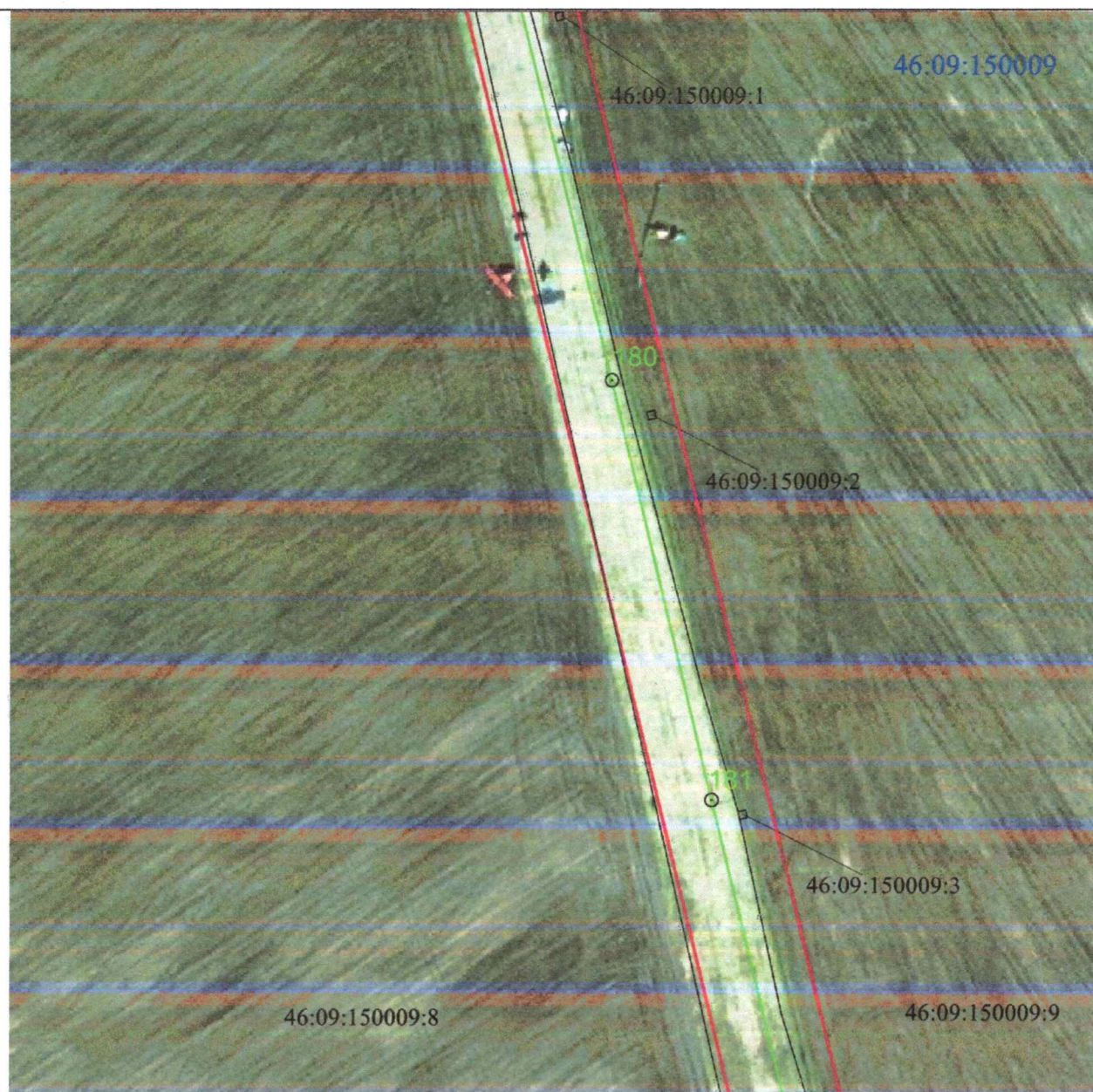


Масштаб 1:2000

Используемые условные знаки и обозначения:

• 1	- характерная точка границы публичного сервитута
—	- проектная граница публичного сервитута
— 04	- линия электропередачи и опора с её номером
46:23:220701:55	- кадастровый номер земельного участка
—	- существующая часть границы земельного участка
46:23:220701	- номер кадастрового квартала
—	- граница кадастрового квартала
- - - - -	- граница муниципального образования

СХЕМА РАСПОЛОЖЕНИЯ ГРАНИЦ ПУБЛИЧНОГО СЕРВИТУТА
для использования земельных участков в целях эксплуатации существующего объекта
энергетики «Воздушная линия электропередачи высокого напряжения вл-35 кв
«Дмитриев-Матвеевка» протяженность по трассе 12000 м от портала 35 кв
подстанции «Куток» до портала 35 кв подстанции «Матвеевка»
(наименование объекта)
План границ объекта



Масштаб 1:2000

Используемые условные знаки и обозначения:

• 1	- характерная точка границы публичного сервитута
	- проектная граница публичного сервитута
	- линия электропередачи и опора с её номером
46:23:220701:55	- кадастровый номер земельного участка
	- существующая часть границы земельного участка
46:23:220701	- номер кадастрового квартала
	- граница кадастрового квартала
	- граница муниципального образования

СХЕМА РАСПОЛОЖЕНИЯ ГРАНИЦ ПУБЛИЧНОГО СЕРВИТУТА
 для использования земельных участков в целях эксплуатации существующего объекта
 энергетики «Воздушная линия электропередачи высокого напряжения вл-35 кв
 «Дмитриев-Матвеевка» протяженность по трассе 12000 м от портала 35 кв
 подстанции «Куток» до портала 35 кв подстанции «Матвеевка»
 (наименование объекта)
План границ объекта

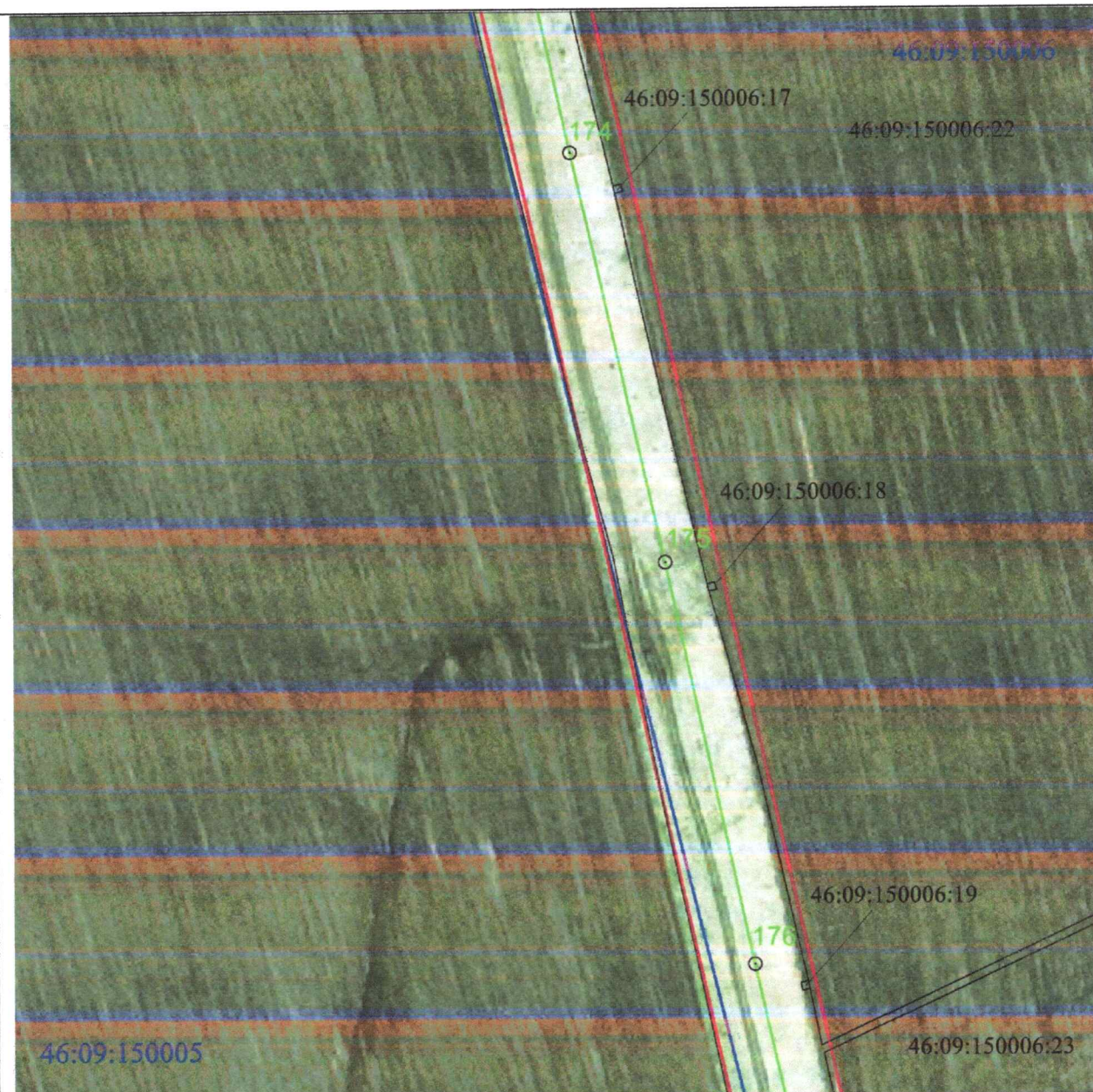


Масштаб 1:2000

Используемые условные знаки и обозначения:

• 1	- характерная точка границы публичного сервитута
—	- проектная граница публичного сервитута
— 74	- линия электропередачи и опора с её номером
46:23:220701:55	- кадастровый номер земельного участка
—	- существующая часть границы земельного участка
46:23:220701	- номер кадастрового квартала
—	- граница кадастрового квартала
- - - - -	- граница муниципального образования

СХЕМА РАСПОЛОЖЕНИЯ ГРАНИЦ ПУБЛИЧНОГО СЕРВИТУТА
для использования земельных участков в целях эксплуатации существующего объекта
энергетики «Воздушная линия электропередачи высокого напряжения вл-35 кв
«Дмитриев-Матвеевка» протяженность по трассе 12000 м от портала 35 кв
подстанции «Куток» до портала 35 кв подстанции «Матвеевка»
(наименование объекта)
План границ объекта

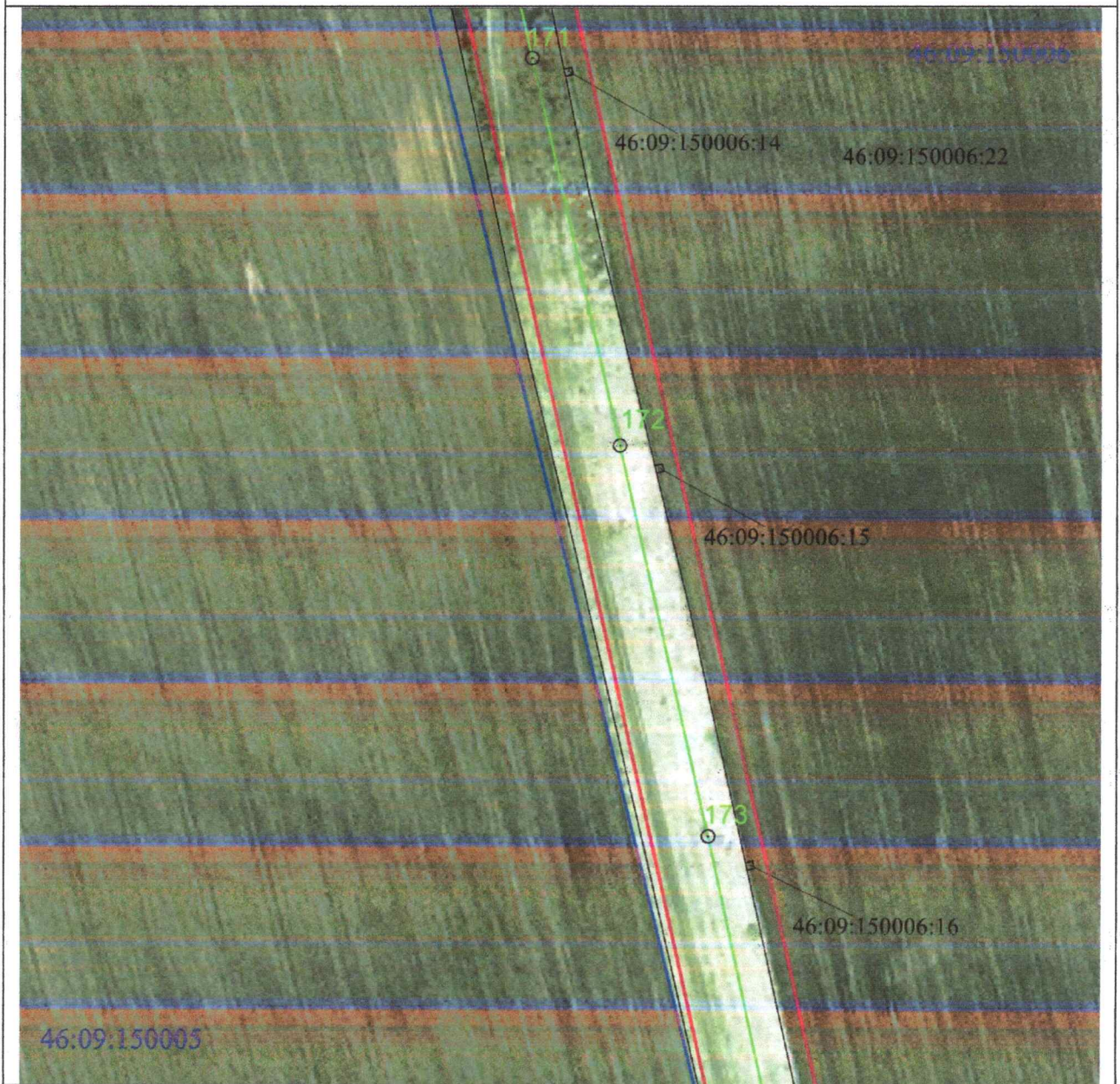


Масштаб 1:2000

Используемые условные знаки и обозначения:

• 1	- характерная точка границы публичного сервитута
	- проектная граница публичного сервитута
	- линия электропередачи и опора с её номером
46:23:220701:55	- кадастровый номер земельного участка
	- существующая часть границы земельного участка
46:23:220701	- номер кадастрового квартала
	- граница кадастрового квартала
	- граница муниципального образования

СХЕМА РАСПОЛОЖЕНИЯ ГРАНИЦ ПУБЛИЧНОГО СЕРВИТУТА
 для использования земельных участков в целях эксплуатации существующего объекта
 энергетики «Воздушная линия электропередачи высокого напряжения вл-35 кв
 «Дмитриев-Матвеевка» протяженность по трассе 12000 м от портала 35 кв
 подстанции «Куток» до портала 35 кв подстанции «Матвеевка»
 (наименование объекта)
План границ объекта

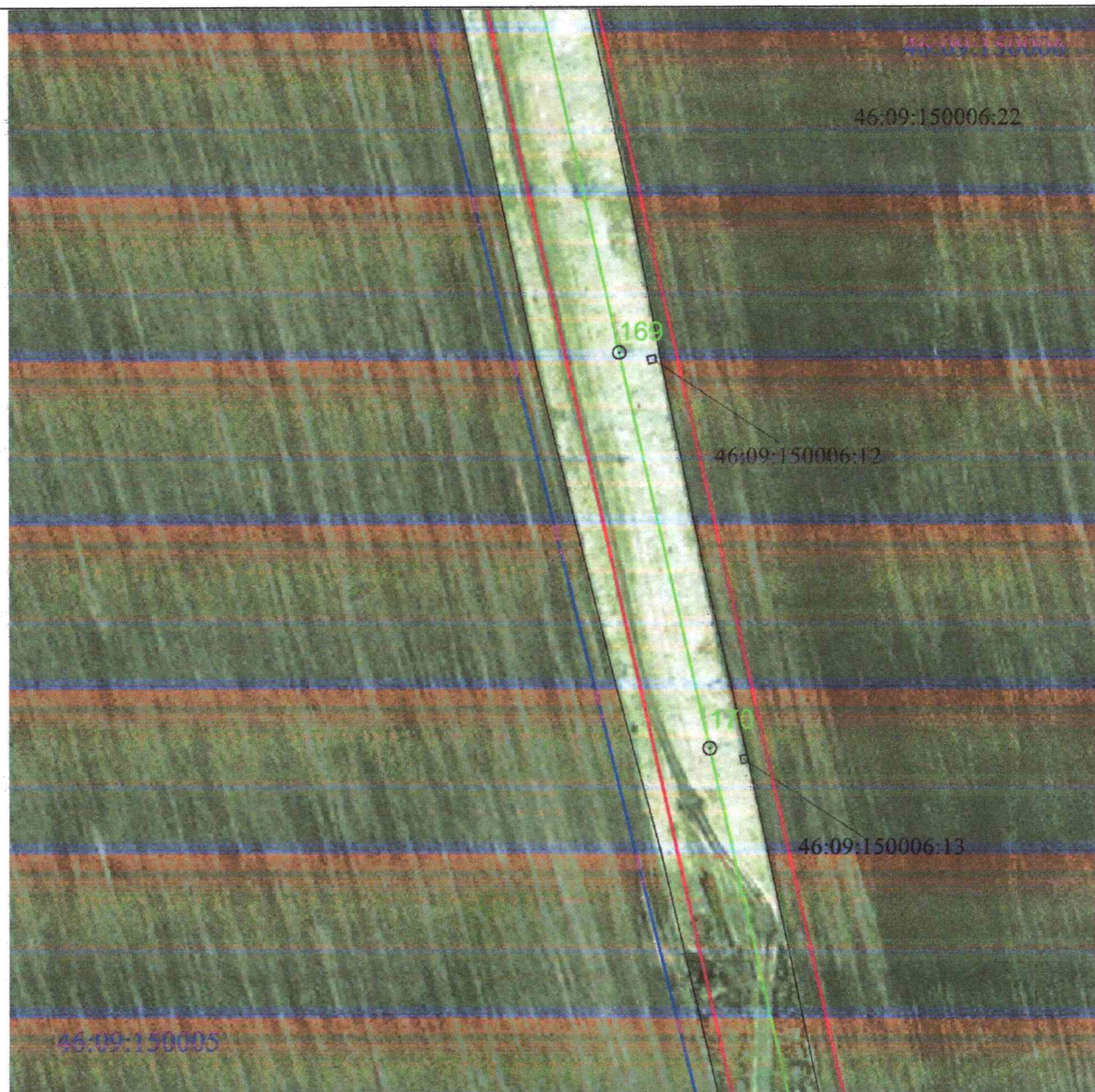


Масштаб 1:2000

Используемые условные знаки и обозначения:

• 1	- характерная точка границы публичного сервитута
—	- проектная граница публичного сервитута
— 172	- линия электропередачи и опора с её номером
46:23:220701:55	- кадастровый номер земельного участка
—	- существующая часть границы земельного участка
46:23:220701	- номер кадастрового квартала
—	- граница кадастрового квартала
- - - - -	- граница муниципального образования

СХЕМА РАСПОЛОЖЕНИЯ ГРАНИЦ ПУБЛИЧНОГО СЕРВИТУТА
для использования земельных участков в целях эксплуатации существующего объекта
энергетики «Воздушная линия электропередачи высокого напряжения вл-35 кв
«Дмитриев-Матвеевка» протяженность по трассе 12000 м от портала 35 кв
подстанции «Куток» до портала 35 кв подстанции «Матвеевка»
(наименование объекта)
План границ объекта



Масштаб 1:2000

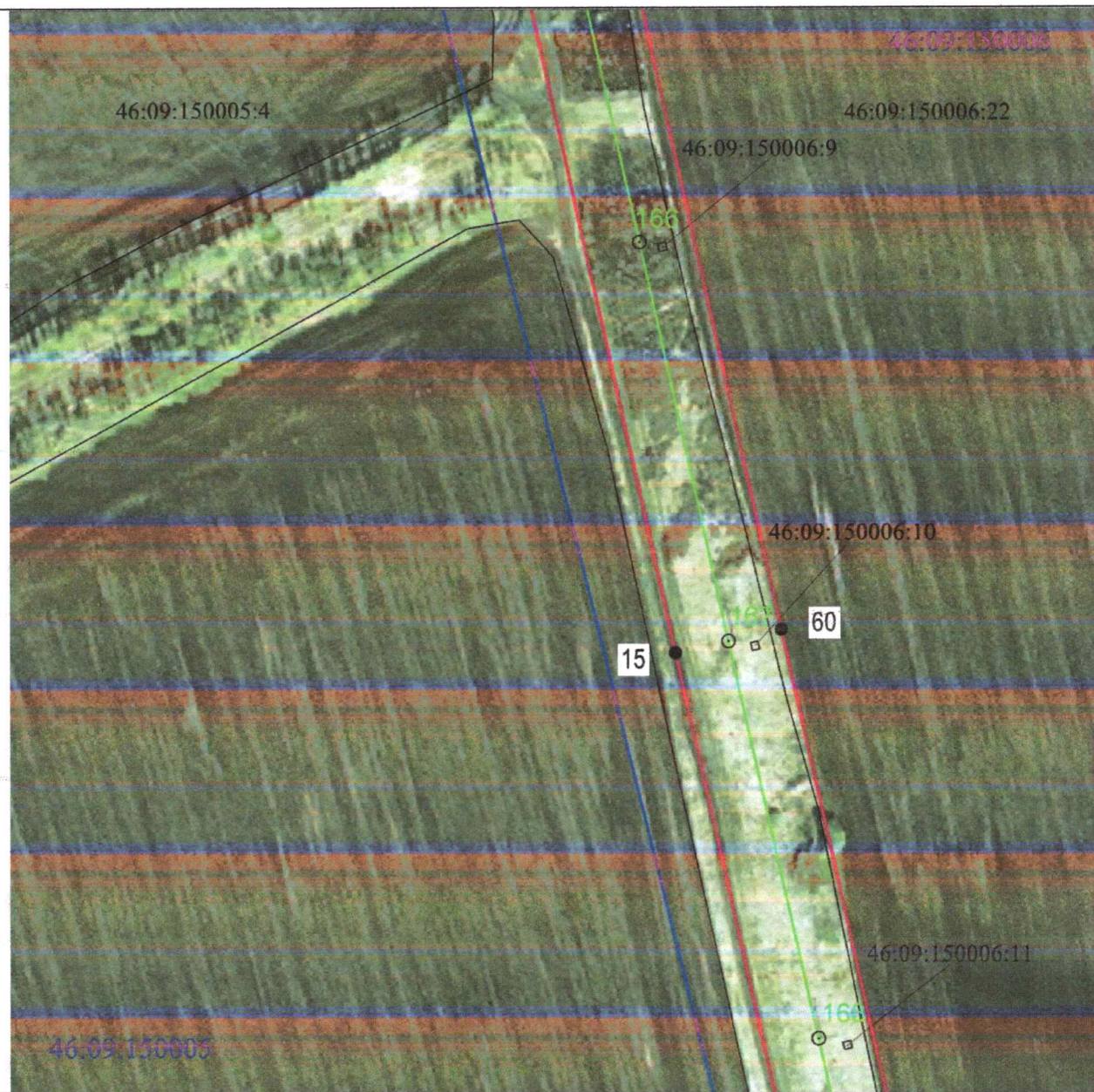
Используемые условные знаки и обозначения:

• 1	- характерная точка границы публичного сервитута
	- проектная граница публичного сервитута
	- линия электропередачи и опора с её номером
46:23:220701:55	- кадастровый номер земельного участка
	- существующая часть границы земельного участка
46:23:220701	- номер кадастрового квартала
	- граница кадастрового квартала
	- граница муниципального образования

СХЕМА РАСПОЛОЖЕНИЯ ГРАНИЦ ПУБЛИЧНОГО СЕРВИТУТА

для использования земельных участков в целях эксплуатации существующего объекта
энергетики «Воздушная линия электропередачи высокого напряжения вл-35 кв
«Дмитриев-Матвеевка» протяженность по трассе 12000 м от портала 35 кв
подстанции «Куток» до портала 35 кв подстанции «Матвеевка»
(наименование объекта)

План границ объекта

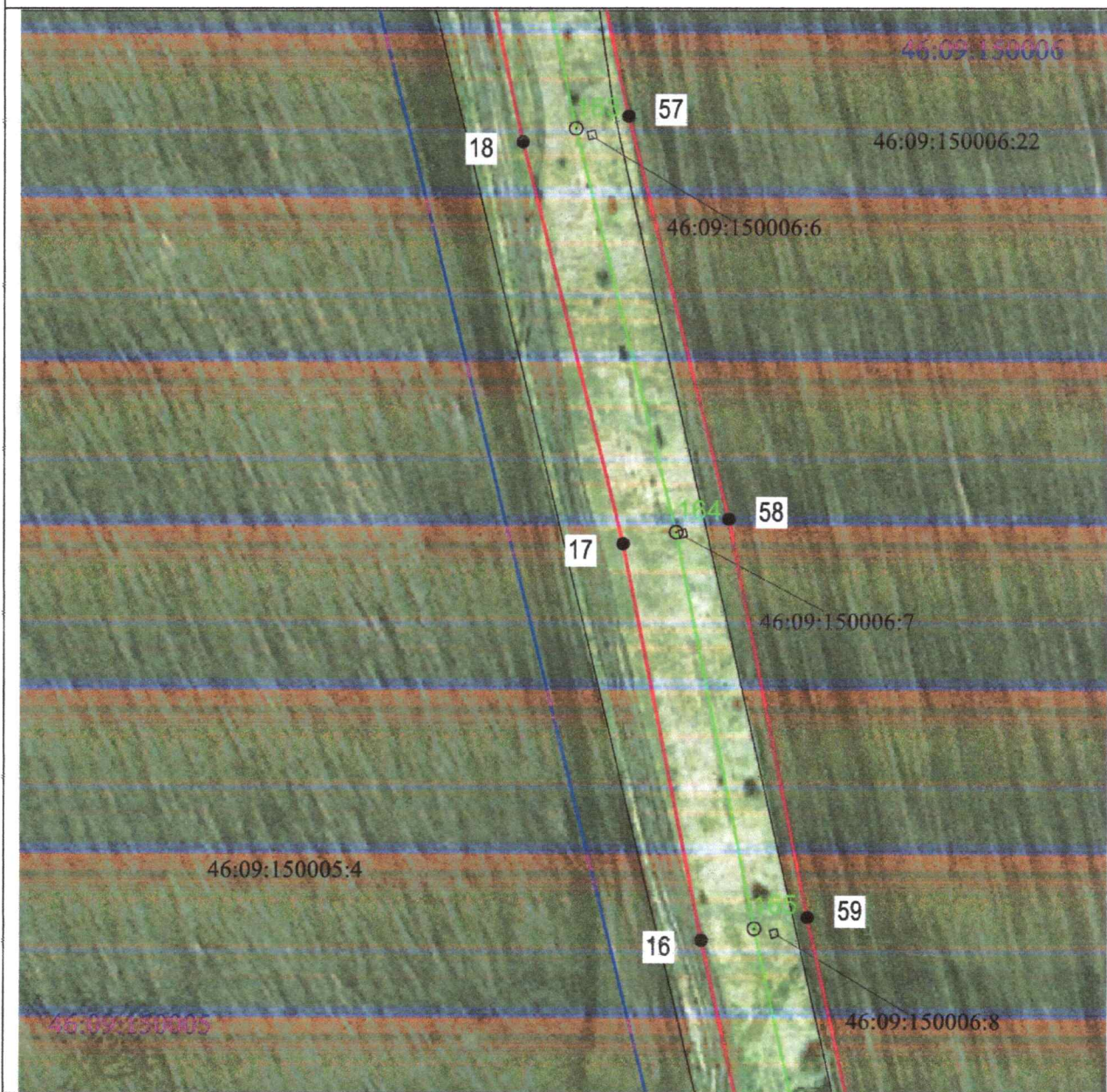


Масштаб 1:2000

Используемые условные знаки и обозначения:

• 1	- характерная точка границы публичного сервитута
	- проектная граница публичного сервитута
	- линия электропередачи и опора с её номером
46:23:220701:55	- кадастровый номер земельного участка
	- существующая часть границы земельного участка
46:23:220701	- номер кадастрового квартала
	- граница кадастрового квартала
	- граница муниципального образования

СХЕМА РАСПОЛОЖЕНИЯ ГРАНИЦ ПУБЛИЧНОГО СЕРВИТУТА
для использования земельных участков в целях эксплуатации существующего объекта
энергетики «Воздушная линия электропередачи высокого напряжения вл-35 кв
«Дмитриев-Матвеевка» протяженность по трассе 12000 м от портала 35 кв
подстанции «Куток» до портала 35 кв подстанции «Матвеевка»
(наименование объекта)
План границ объекта

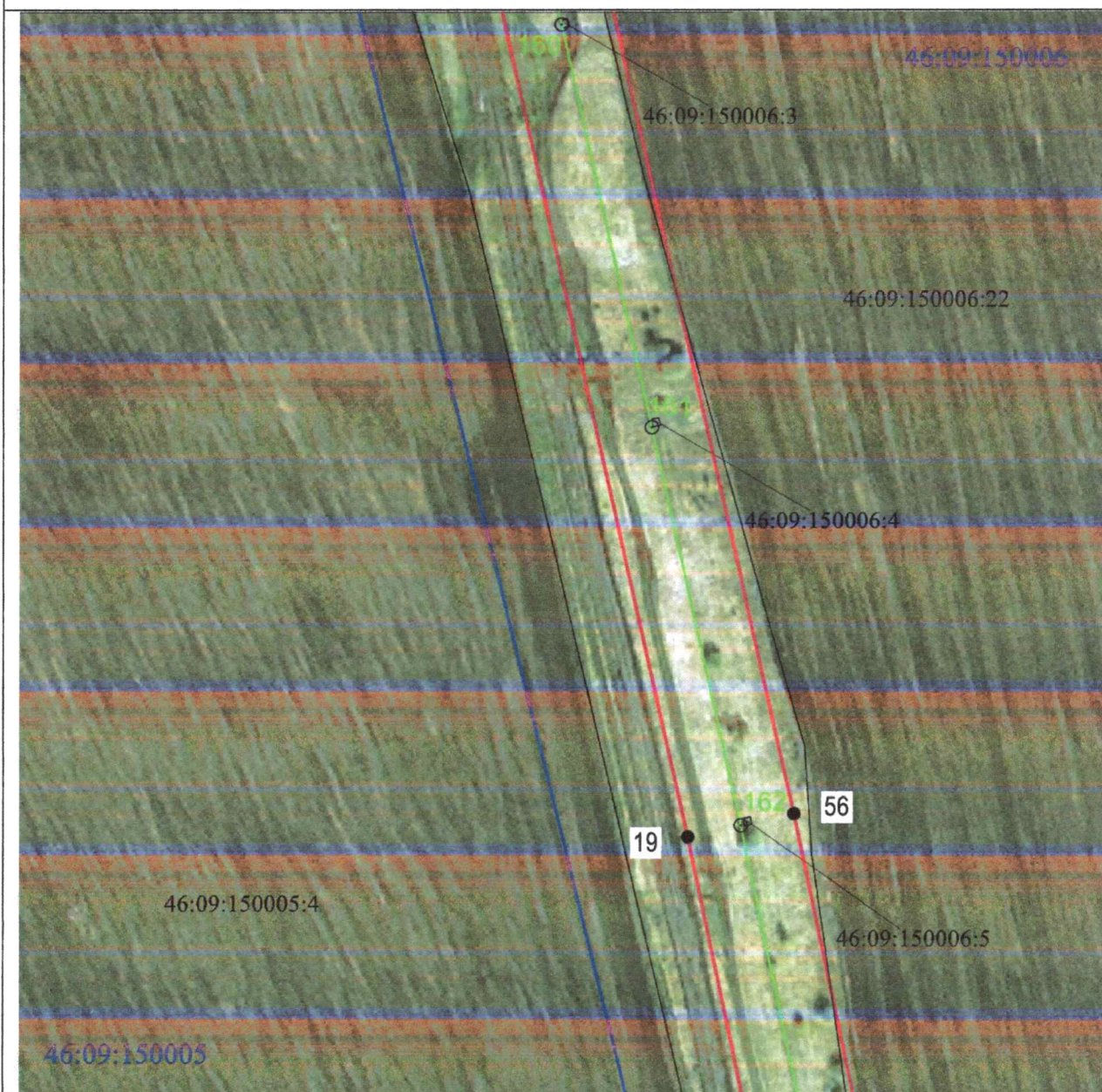


Масштаб 1:2000

Используемые условные знаки и обозначения:

• 1	- характерная точка границы публичного сервитута
—	- проектная граница публичного сервитута
— 184	- линия электропередачи и опора с её номером
46:23:220701:55	- кадастровый номер земельного участка
—	- существующая часть границы земельного участка
46:23:220701	- номер кадастрового квартала
—	- граница кадастрового квартала
- - - - -	- граница муниципального образования

СХЕМА РАСПОЛОЖЕНИЯ ГРАНИЦ ПУБЛИЧНОГО СЕРВИТУТА
для использования земельных участков в целях эксплуатации существующего объекта
энергетики «Воздушная линия электропередачи высокого напряжения вл-35 кв
«Дмитриев-Матвеевка» протяженностью по трассе 12000 м от портала 35 кв
подстанции «Куток» до портала 35 кв подстанции «Матвеевка»
(наименование объекта)
План границ объекта

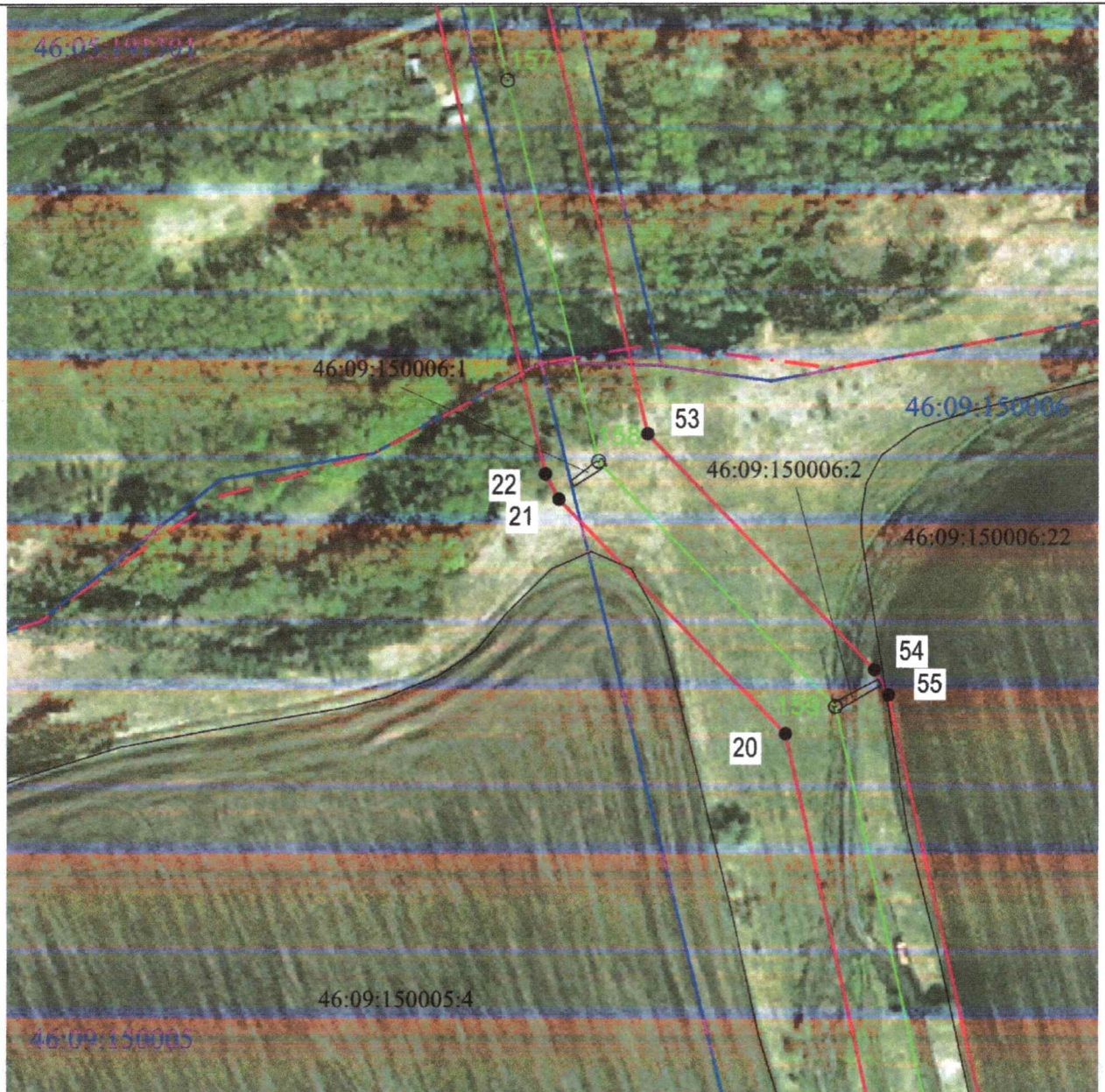


Масштаб 1:2000

Используемые условные знаки и обозначения:

• 1	- характерная точка границы публичного сервитута
—	- проектная граница публичного сервитута
— 162 —	- линия электропередачи и опора с её номером
46:23:220701:55	- кадастровый номер земельного участка
—	- существующая часть границы земельного участка
46:23:220701	- номер кадастрового квартала
—	- граница кадастрового квартала
- - - - -	- граница муниципального образования

СХЕМА РАСПОЛОЖЕНИЯ ГРАНИЦ ПУБЛИЧНОГО СЕРВИТУТА
 для использования земельных участков в целях эксплуатации существующего объекта
 энергетики «Воздушная линия электропередачи высокого напряжения вл-35 кв
 «Дмитриев-Матвеевка» протяженность по трассе 12000 м от портала 35 кв
 подстанции «Куток» до портала 35 кв подстанции «Матвеевка»
 (наименование объекта)
План границ объекта

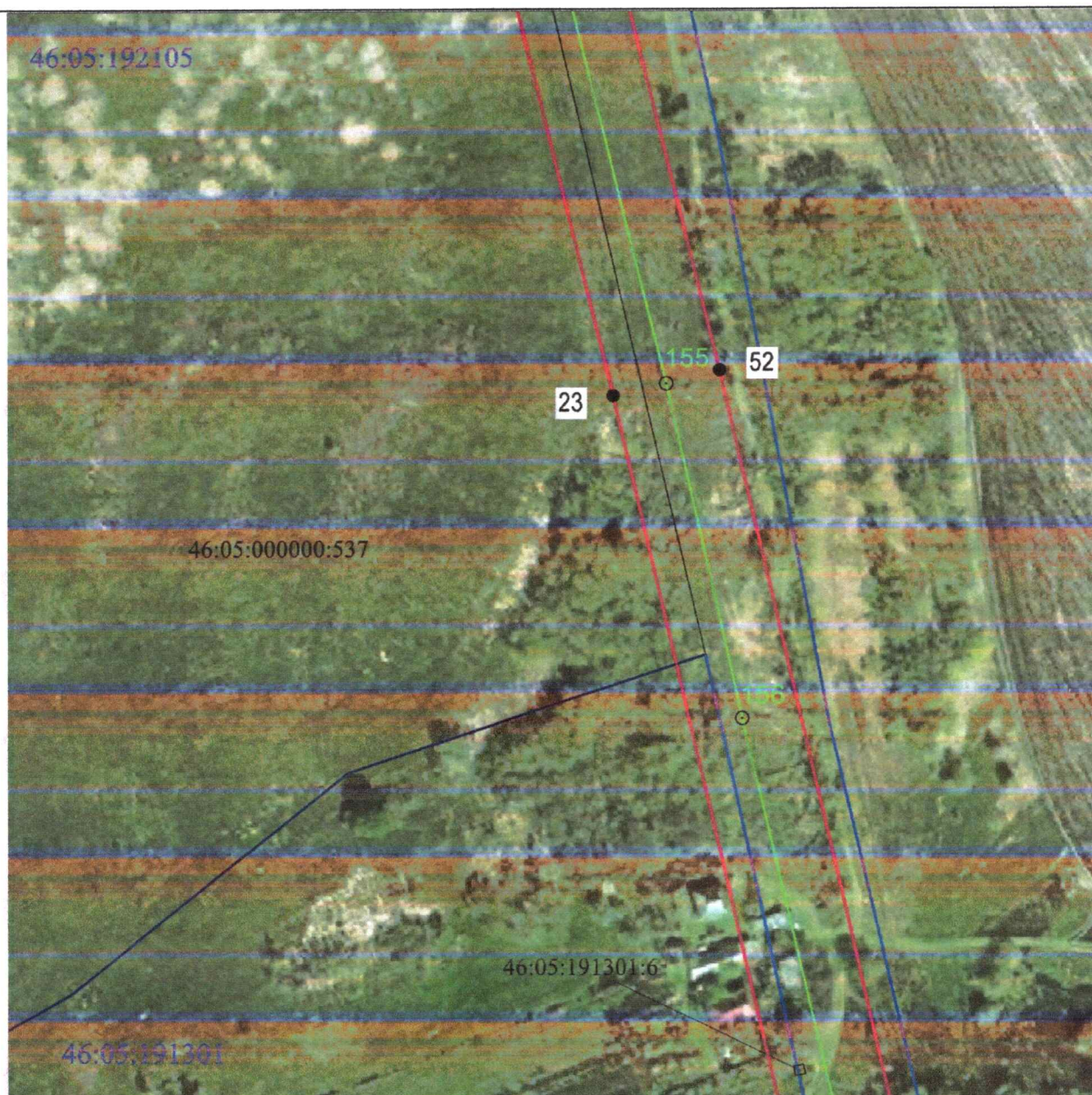


Масштаб 1:2000

Используемые условные знаки и обозначения:

• 1	- характерная точка границы публичного сервитута
—	- проектная граница публичного сервитута
— 04	- линия электропередачи и опора с её номером
46:23:220701:55	- кадастровый номер земельного участка
—	- существующая часть границы земельного участка
46:23:220701	- номер кадастрового квартала
—	- граница кадастрового квартала
- - - - -	- граница муниципального образования

СХЕМА РАСПОЛОЖЕНИЯ ГРАНИЦ ПУБЛИЧНОГО СЕРВИТУТА
 для использования земельных участков в целях эксплуатации существующего объекта
 энергетики «Воздушная линия электропередачи высокого напряжения вл-35 кв
 «Дмитриев-Матвеевка» протяженность по трассе 12000 м от портала 35 кв
 подстанции «Куток» до портала 35 кв подстанции «Матвеевка»
 (наименование объекта)
План границ объекта

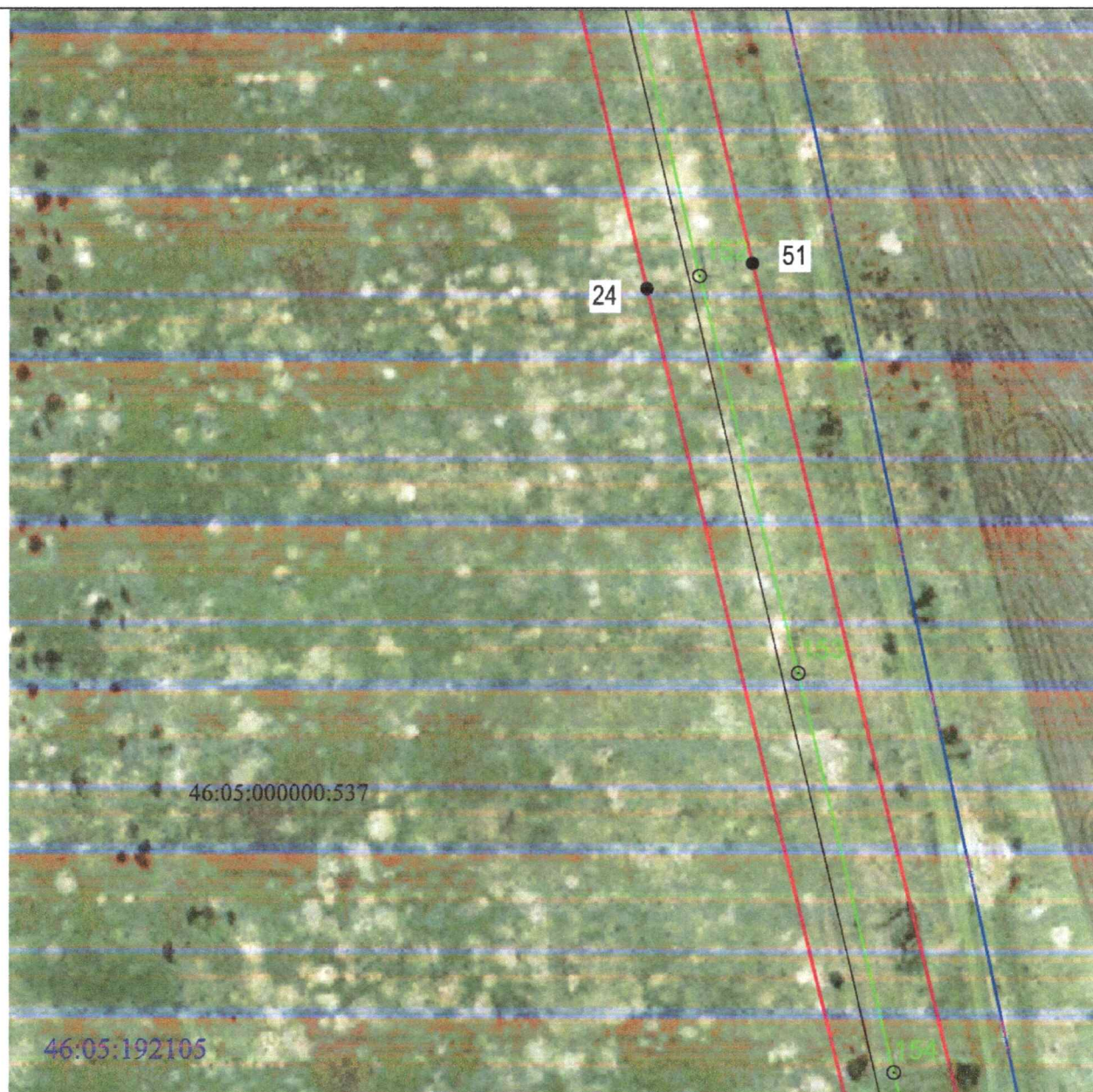


Масштаб 1:2000

Используемые условные знаки и обозначения:

• 1	- характерная точка границы публичного сервитута
—	- проектная граница публичного сервитута
— 155	- линия электропередачи и опора с её номером
46:23:220701:55	- кадастровый номер земельного участка
—	- существующая часть границы земельного участка
46:23:220701	- номер кадастрового квартала
—	- граница кадастрового квартала
- - - - -	- граница муниципального образования

СХЕМА РАСПОЛОЖЕНИЯ ГРАНИЦ ПУБЛИЧНОГО СЕРВИТУТА
 для использования земельных участков в целях эксплуатации существующего объекта
 энергетики «Воздушная линия электропередачи высокого напряжения вл-35 кв
 «Дмитриев-Матвеевка» протяженность по трассе 12000 м от портала 35 кв
 подстанции «Куток» до портала 35 кв подстанции «Матвеевка»
 (наименование объекта)
План границ объекта

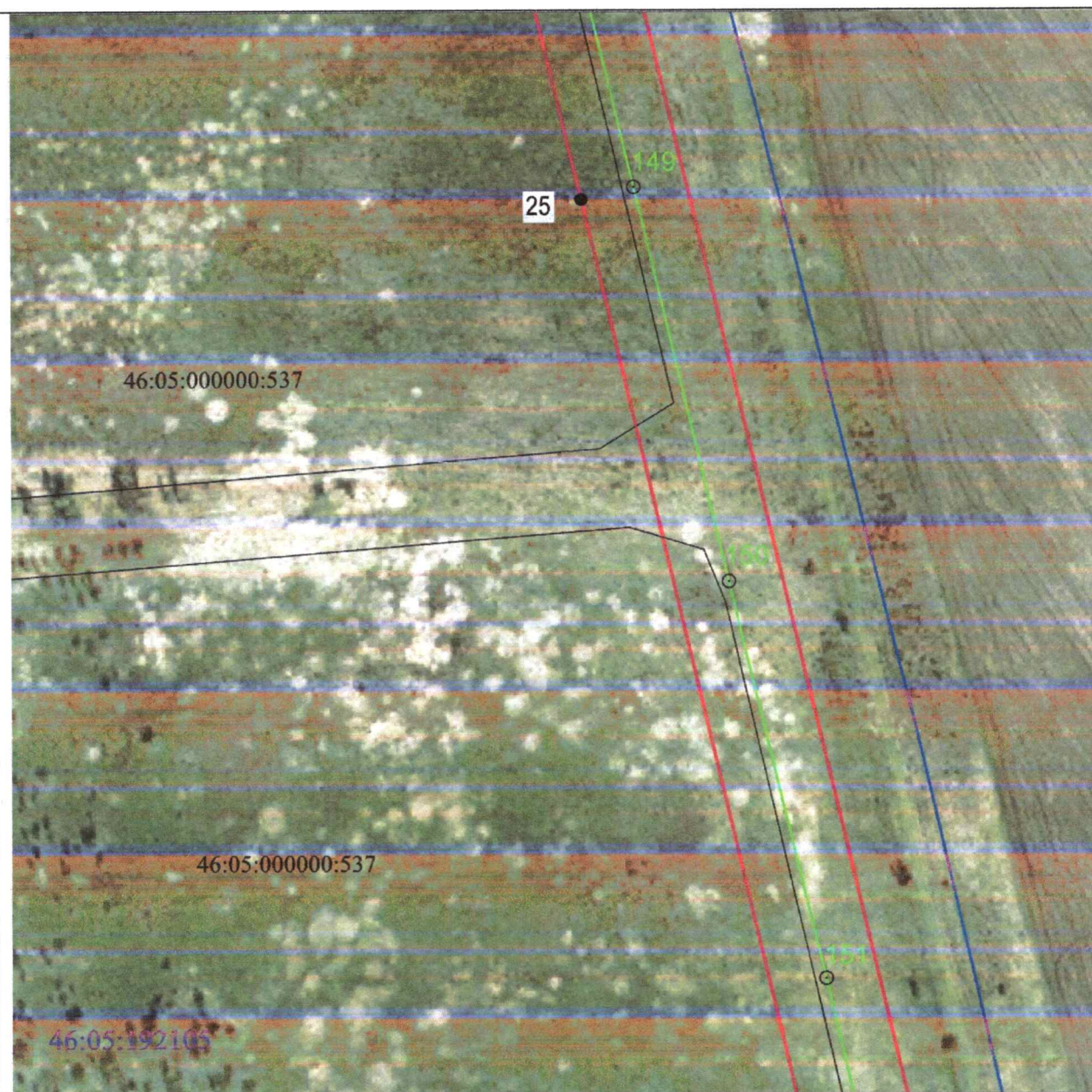


Масштаб 1:2000

Используемые условные знаки и обозначения:

• 1	- характерная точка границы публичного сервитута
—	- проектная граница публичного сервитута
— 74	- линия электропередачи и опора с её номером
46:23:220701:55	- кадастровый номер земельного участка
—	- существующая часть границы земельного участка
46:23:220701	- номер кадастрового квартала
—	- граница кадастрового квартала
- . - . - .	- граница муниципального образования

СХЕМА РАСПОЛОЖЕНИЯ ГРАНИЦ ПУБЛИЧНОГО СЕРВИТУТА
 для использования земельных участков в целях эксплуатации существующего объекта
 энергетики «Воздушная линия электропередачи высокого напряжения вл-35 кв
 «Дмитриев-Матвеевка» протяженность по трассе 12000 м от портала 35 кв
 подстанции «Куток» до портала 35 кв подстанции «Матвеевка»
 (наименование объекта)
План границ объекта

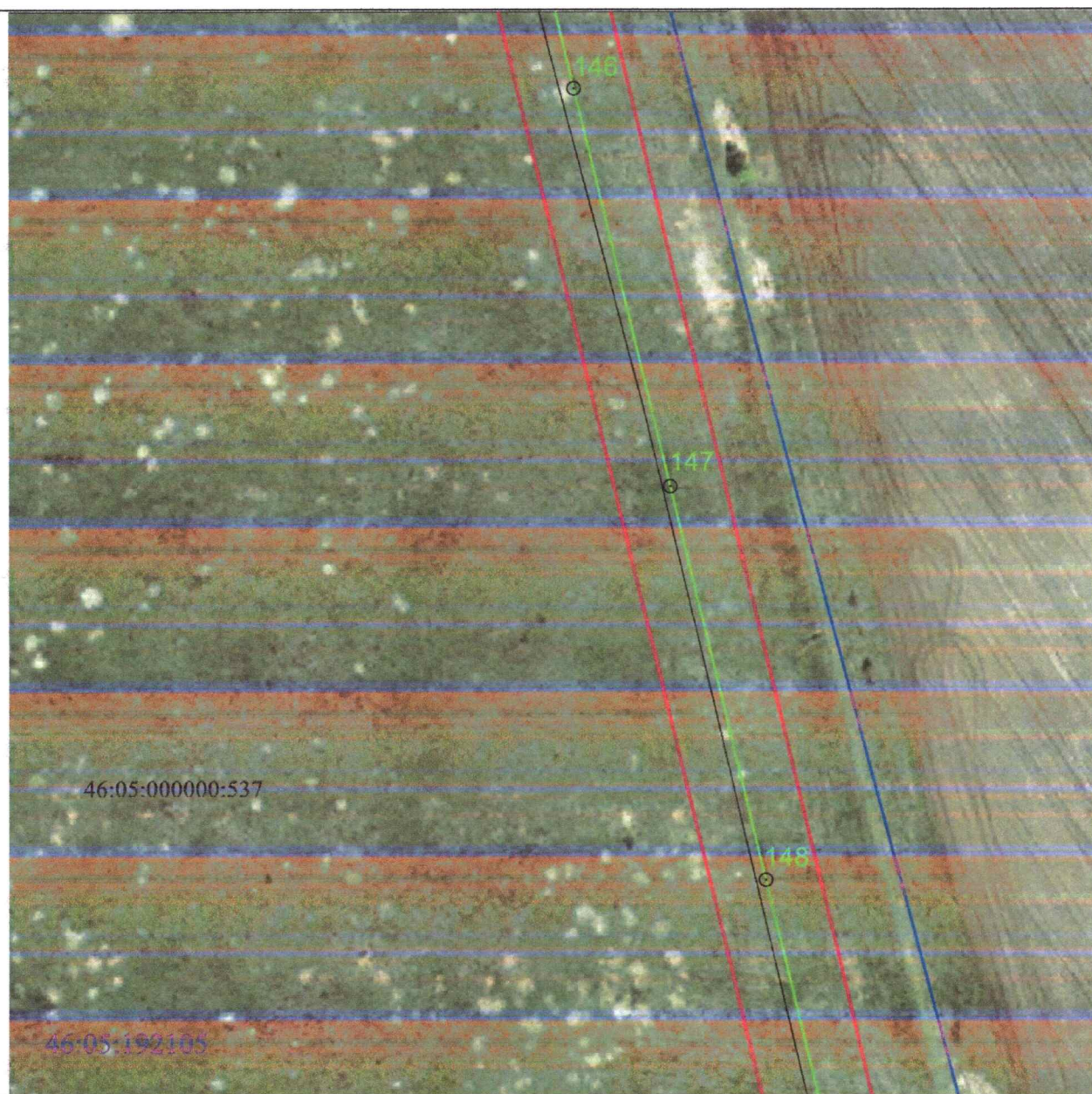


Масштаб 1:2000

Используемые условные знаки и обозначения:

• 1	- характерная точка границы публичного сервитута
	- проектная граница публичного сервитута
	- линия электропередачи и опора с её номером
46:23:220701:55	- кадастровый номер земельного участка
	- существующая часть границы земельного участка
46:23:220701	- номер кадастрового квартала
	- граница кадастрового квартала
	- граница муниципального образования

СХЕМА РАСПОЛОЖЕНИЯ ГРАНИЦ ПУБЛИЧНОГО СЕРВИТУТА
 для использования земельных участков в целях эксплуатации существующего объекта
 энергетики «Воздушная линия электропередачи высокого напряжения вл-35 кв
 «Дмитриев-Матвеевка» протяженность по трассе 12000 м от портала 35 кв
 подстанции «Куток» до портала 35 кв подстанции «Матвеевка»
 (наименование объекта)
План границ объекта

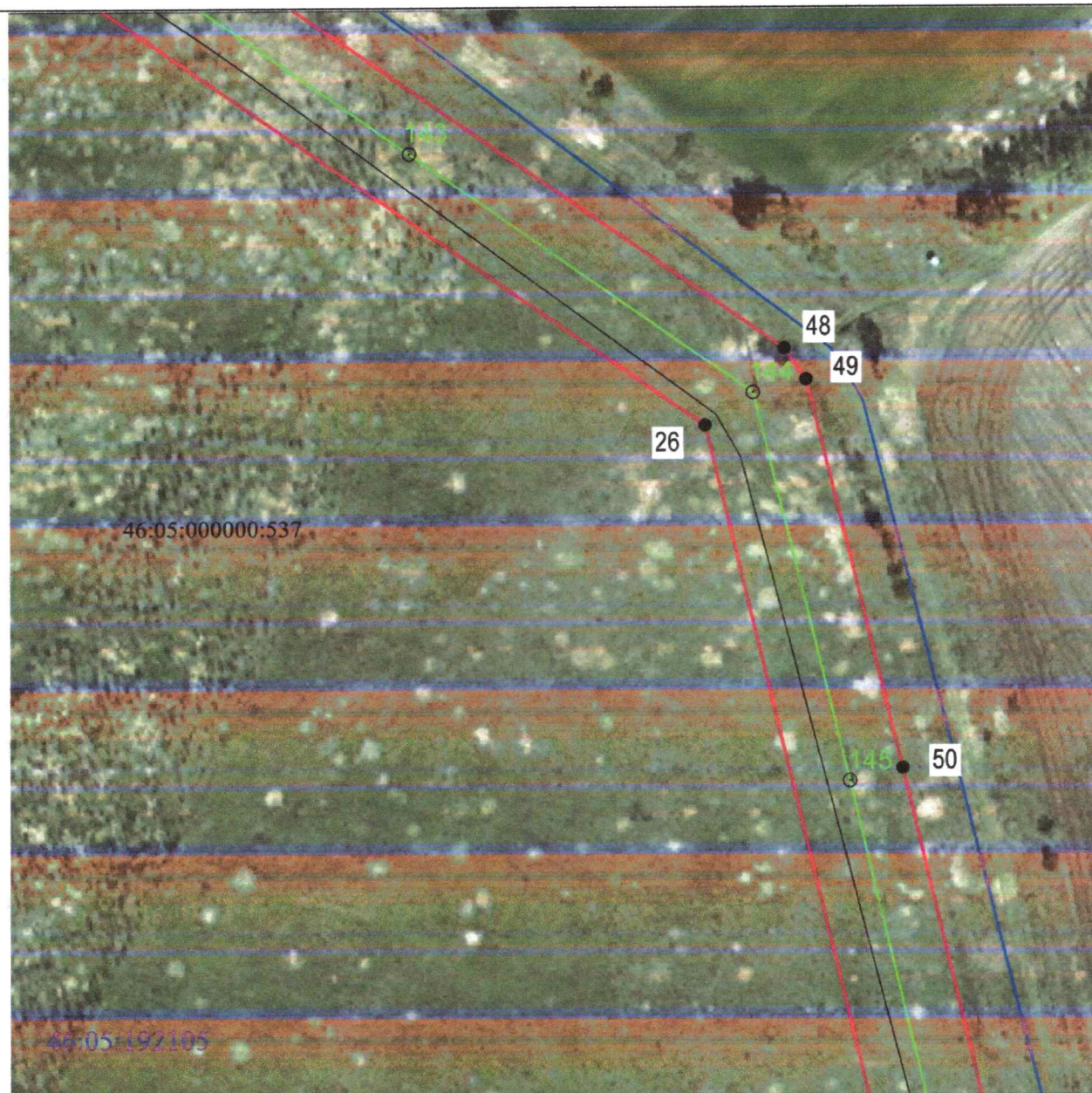


Масштаб 1:2000

Используемые условные знаки и обозначения:

• 1	- характерная точка границы публичного сервитута
—	- проектная граница публичного сервитута
— 14	- линия электропередачи и опора с её номером
46:23:220701:55	- кадастровый номер земельного участка
—	- существующая часть границы земельного участка
46:23:220701	- номер кадастрового квартала
—	- граница кадастрового квартала
- . - . - .	- граница муниципального образования

СХЕМА РАСПОЛОЖЕНИЯ ГРАНИЦ ПУБЛИЧНОГО СЕРВИТУТА
 для использования земельных участков в целях эксплуатации существующего объекта
 энергетики «Воздушная линия электропередачи высокого напряжения вл-35 кв
 «Дмитриев-Матвеевка» протяженность по трассе 12000 м от портала 35 кв
 подстанции «Куток» до портала 35 кв подстанции «Матвеевка»
 (наименование объекта)
План границ объекта

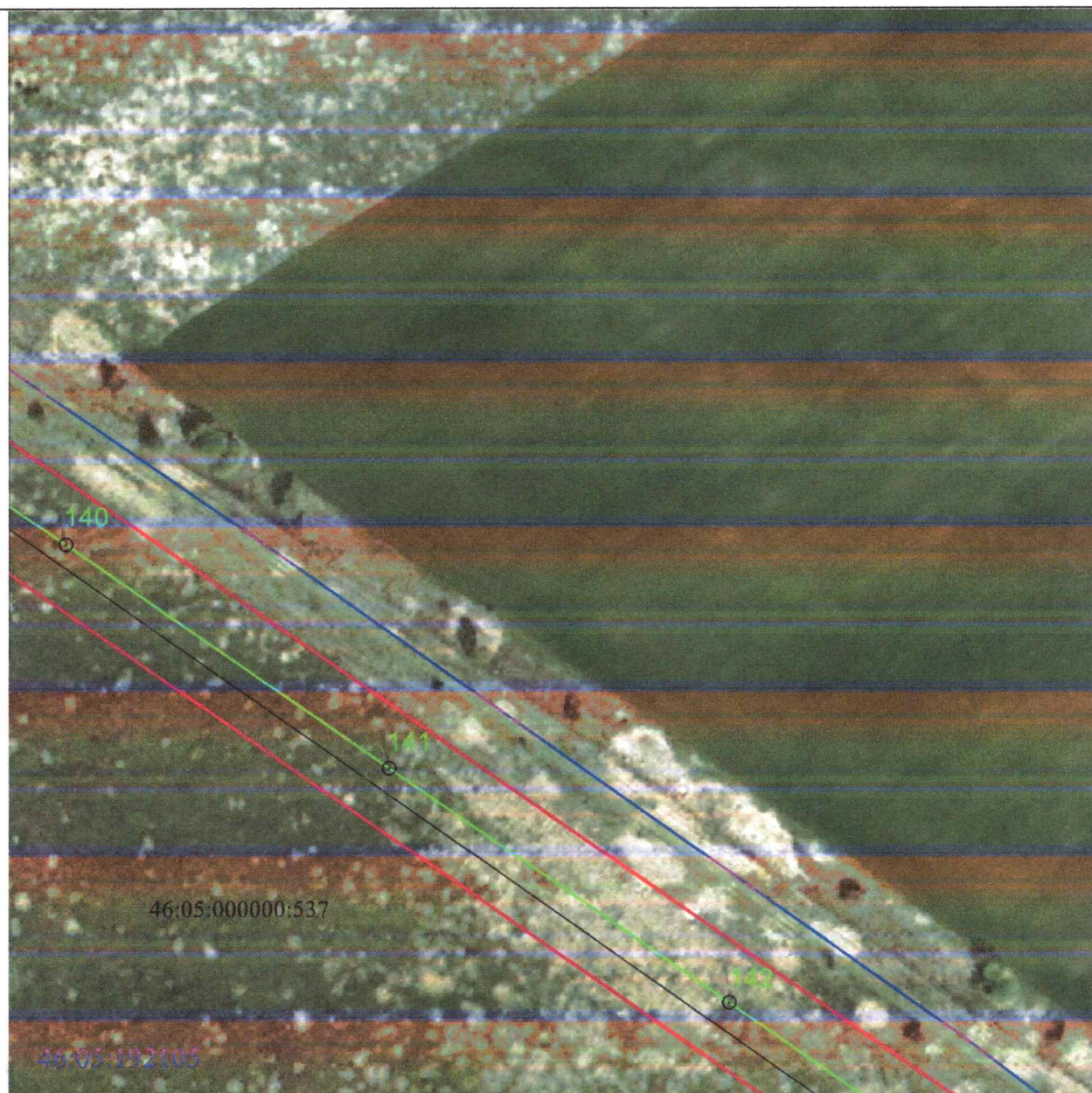


Масштаб 1:2000

Используемые условные знаки и обозначения:

• 1	- характерная точка границы публичного сервитута
—	- проектная граница публичного сервитута
— 145	- линия электропередачи и опора с её номером
46:23:220701:55	- кадастровый номер земельного участка
—	- существующая часть границы земельного участка
46:23:220701	- номер кадастрового квартала
—	- граница кадастрового квартала
- - - - -	- граница муниципального образования

СХЕМА РАСПОЛОЖЕНИЯ ГРАНИЦ ПУБЛИЧНОГО СЕРВИТУТА
 для использования земельных участков в целях эксплуатации существующего объекта
 энергетики «Воздушная линия электропередачи высокого напряжения вл-35 кв
 «Дмитриев-Матвеевка» протяженность по трассе 12000 м от портала 35 кв
 подстанции «Куток» до портала 35 кв подстанции «Матвеевка»
 (наименование объекта)
План границ объекта

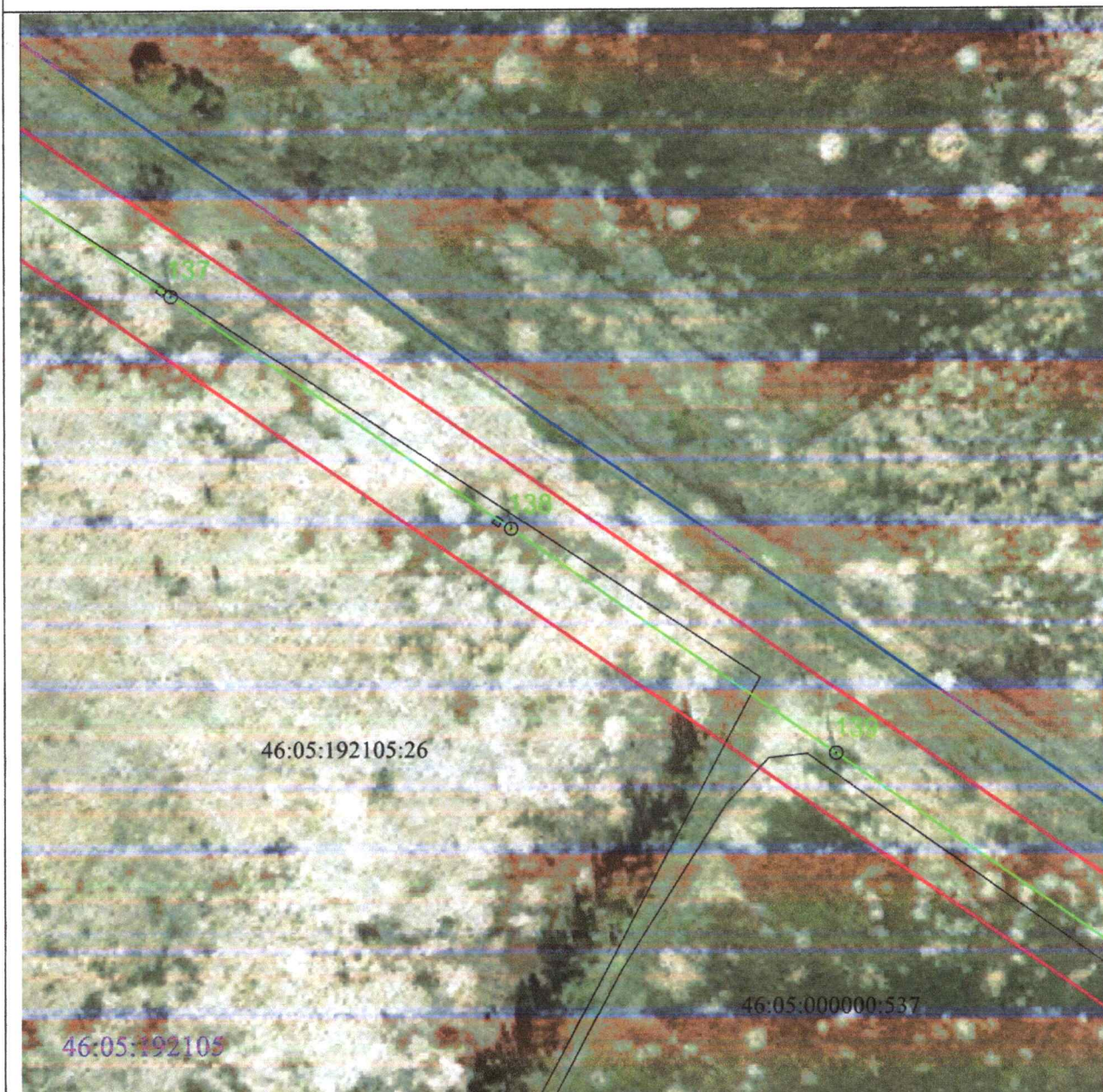


Масштаб 1:2000

Используемые условные знаки и обозначения:

• 1	- характерная точка границы публичного сервитута
	- проектная граница публичного сервитута
	- линия электропередачи и опора с её номером
46:23:220701:55	- кадастровый номер земельного участка
	- существующая часть границы земельного участка
46:23:220701	- номер кадастрового квартала
	- граница кадастрового квартала
	- граница муниципального образования

СХЕМА РАСПОЛОЖЕНИЯ ГРАНИЦ ПУБЛИЧНОГО СЕРВИТУТА
 для использования земельных участков в целях эксплуатации существующего объекта
 энергетики «Воздушная линия электропередачи высокого напряжения вл-35 кв
 «Дмитриев-Матвеевка» протяженность по трассе 12000 м от портала 35 кв
 подстанции «Куток» до портала 35 кв подстанции «Матвеевка»
 (наименование объекта)
План границ объекта

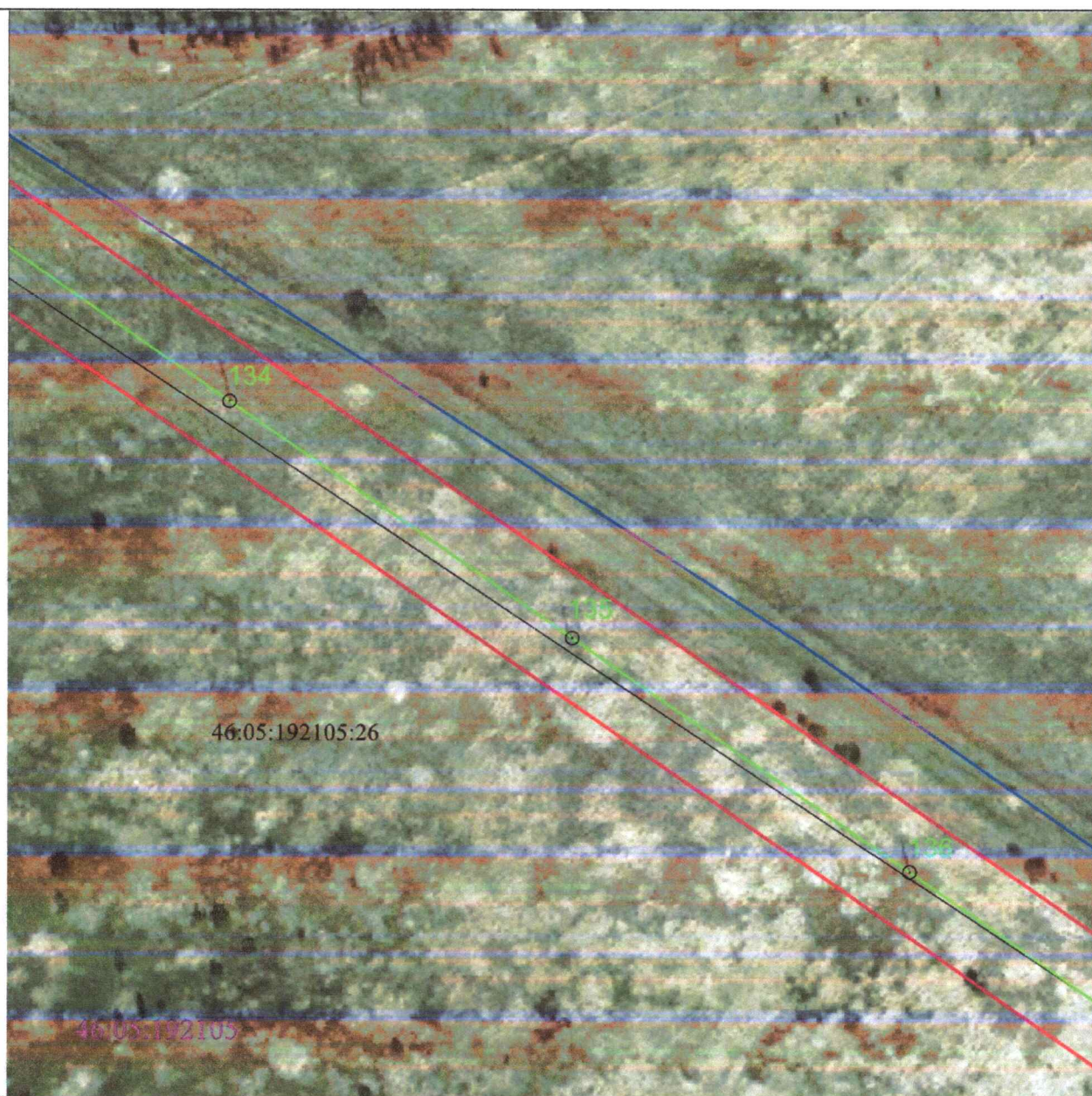


Масштаб 1:2000

Используемые условные знаки и обозначения:

• 1	- характерная точка границы публичного сервитута
—	- проектная граница публичного сервитута
— 137	- линия электропередачи и опора с её номером
46:23:220701:55	- кадастровый номер земельного участка
—	- существующая часть границы земельного участка
46:23:220701	- номер кадастрового квартала
—	- граница кадастрового квартала
- - - - -	- граница муниципального образования

СХЕМА РАСПОЛОЖЕНИЯ ГРАНИЦ ПУБЛИЧНОГО СЕРВИТУТА
 для использования земельных участков в целях эксплуатации существующего объекта
 энергетики «Воздушная линия электропередачи высокого напряжения вл-35 кв
 «Дмитриев-Матвеевка» протяженность по трассе 12000 м от портала 35 кв
 подстанции «Куток» до портала 35 кв подстанции «Матвеевка»
 (наименование объекта)
План границ объекта

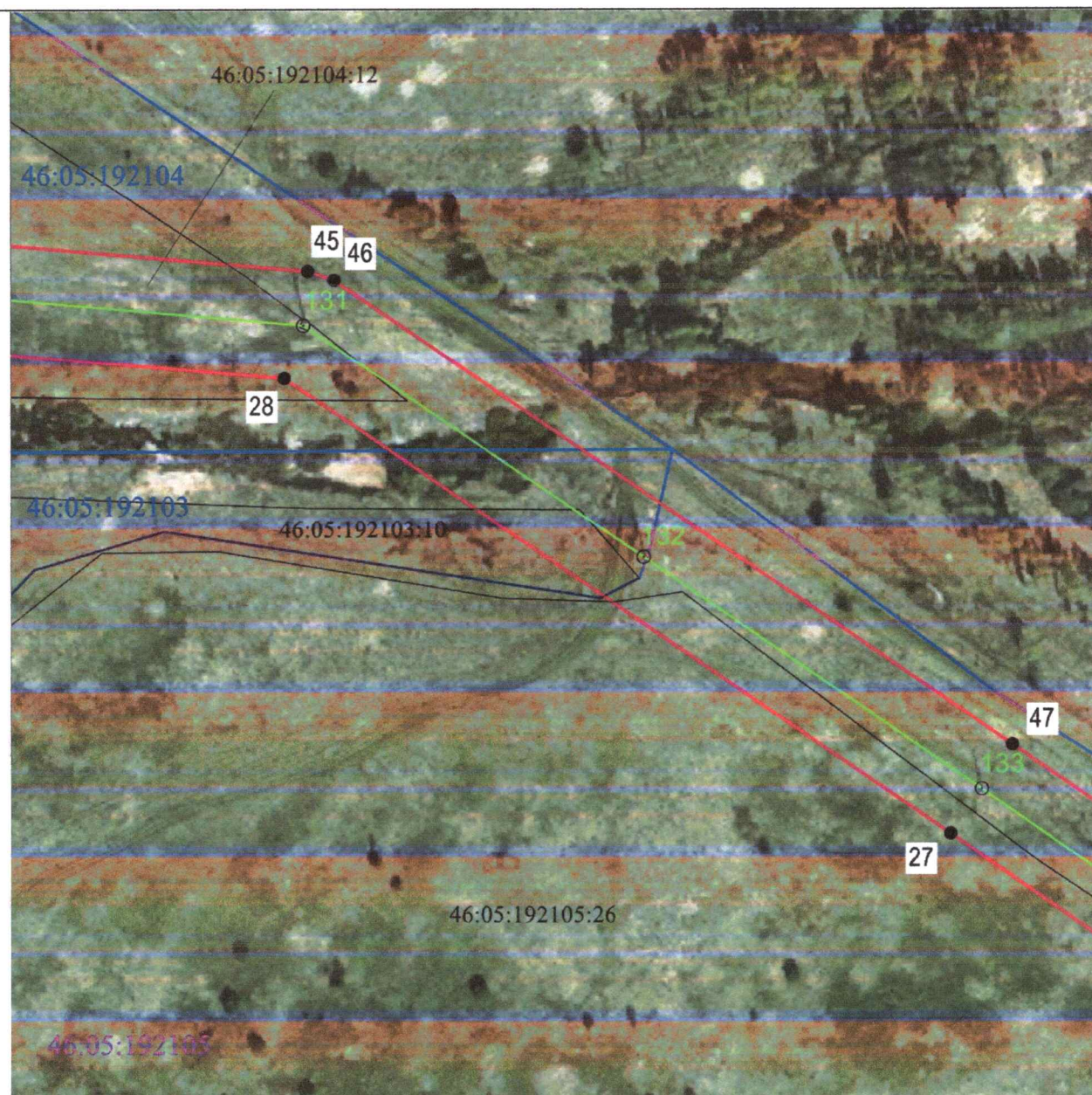


Масштаб 1:2000

Используемые условные знаки и обозначения:

• 1	- характерная точка границы публичного сервитута
—	- проектная граница публичного сервитута
— 134	- линия электропередачи и опора с её номером
46:23:220701:55	- кадастровый номер земельного участка
—	- существующая часть границы земельного участка
46:23:220701	- номер кадастрового квартала
—	- граница кадастрового квартала
- . - . - .	- граница муниципального образования

СХЕМА РАСПОЛОЖЕНИЯ ГРАНИЦ ПУБЛИЧНОГО СЕРВИТУТА
 для использования земельных участков в целях эксплуатации существующего объекта
 энергетики «Воздушная линия электропередачи высокого напряжения вл-35 кв
 «Дмитриев-Матвеевка» протяженность по трассе 12000 м от портала 35 кв
 подстанции «Куток» до портала 35 кв подстанции «Матвеевка»
 (наименование объекта)
План границ объекта

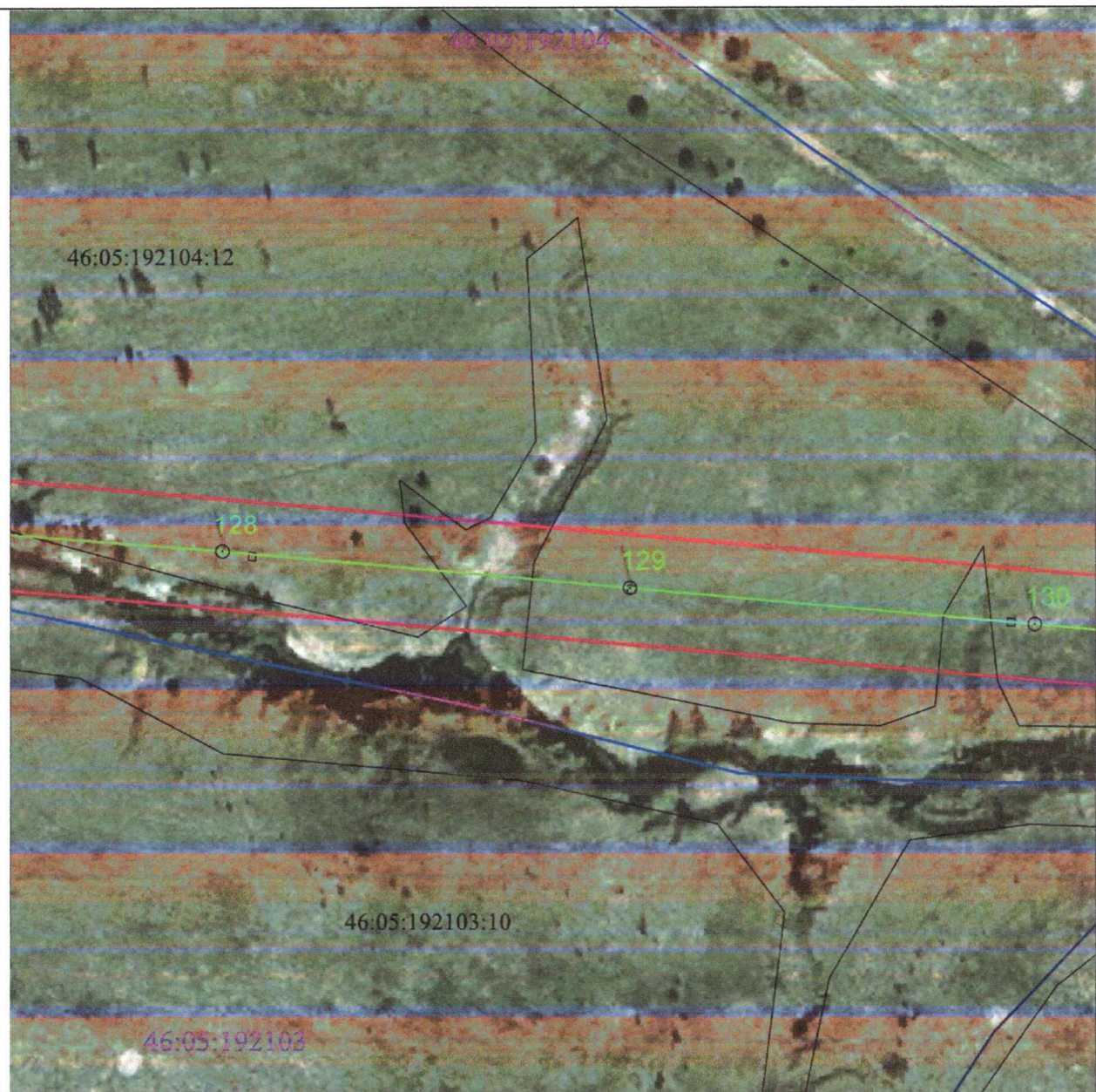


Масштаб 1:2000

Используемые условные знаки и обозначения:

• 1	- характерная точка границы публичного сервитута
	- проектная граница публичного сервитута
	- линия электропередачи и опора с её номером
46:23:220701:55	- кадастровый номер земельного участка
	- существующая часть границы земельного участка
46:23:220701	- номер кадастрового квартала
	- граница кадастрового квартала
	- граница муниципального образования

СХЕМА РАСПОЛОЖЕНИЯ ГРАНИЦ ПУБЛИЧНОГО СЕРВИТУТА
 для использования земельных участков в целях эксплуатации существующего объекта
 энергетики «Воздушная линия электропередачи высокого напряжения вл-35 кв
 «Дмитриев-Матвеевка» протяженность по трассе 12000 м от портала 35 кв
 подстанции «Куток» до портала 35 кв подстанции «Матвеевка»
 (наименование объекта)
План границ объекта

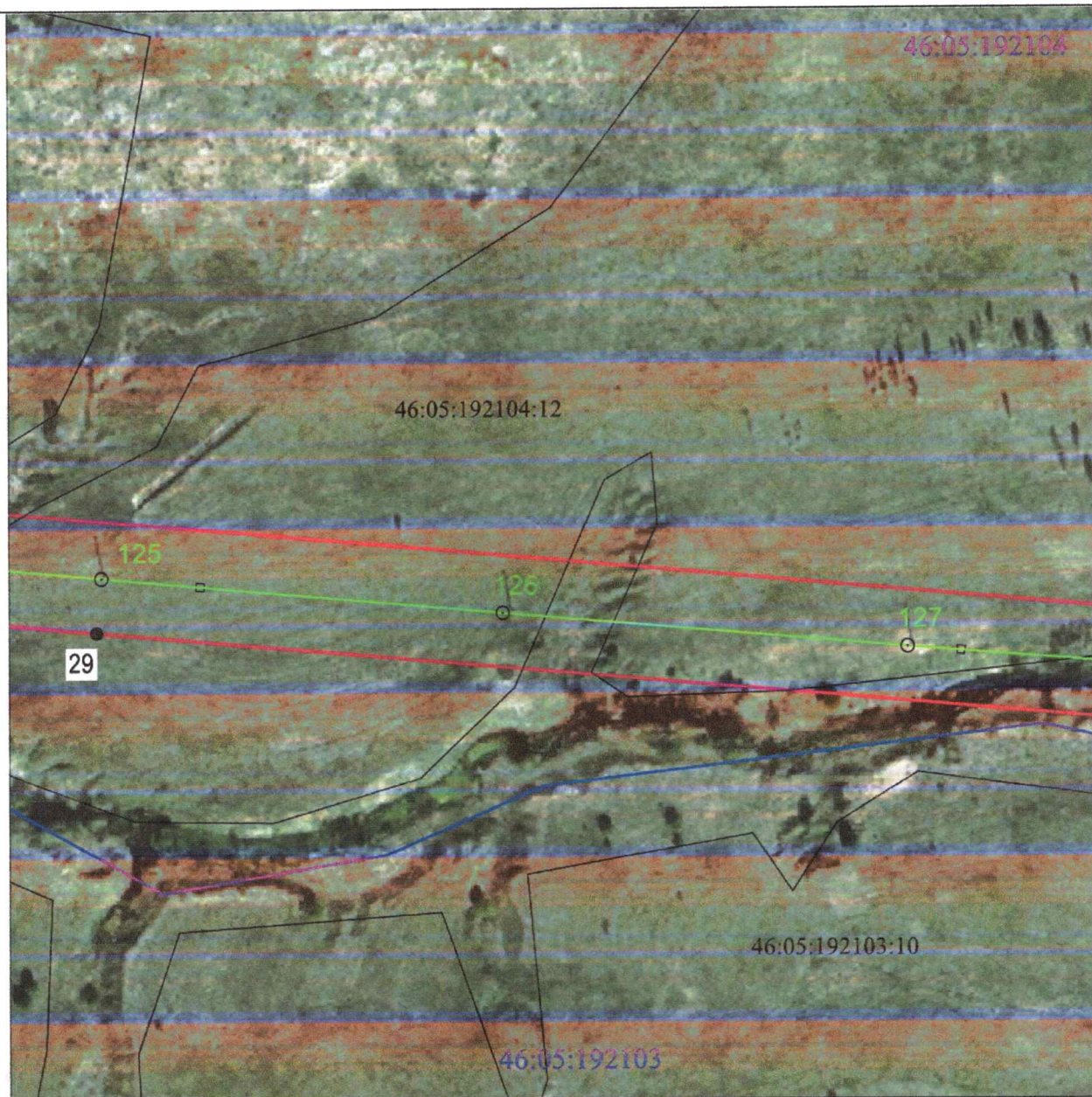


Масштаб 1:2000

Используемые условные знаки и обозначения:

• 1	- характерная точка границы публичного сервитута
	- проектная граница публичного сервитута
	- линия электропередачи и опора с её номером
46:23:220701:55	- кадастровый номер земельного участка
	- существующая часть границы земельного участка
46:23:220701	- номер кадастрового квартала
	- граница кадастрового квартала
	- граница муниципального образования

СХЕМА РАСПОЛОЖЕНИЯ ГРАНИЦ ПУБЛИЧНОГО СЕРВИТУТА
 для использования земельных участков в целях эксплуатации существующего объекта
 энергетики «Воздушная линия электропередачи высокого напряжения вл-35 кв
 «Дмитриев-Матвеевка» протяженность по трассе 12000 м от портала 35 кв
 подстанции «Куток» до портала 35 кв подстанции «Матвеевка»
 (наименование объекта)
План границ объекта

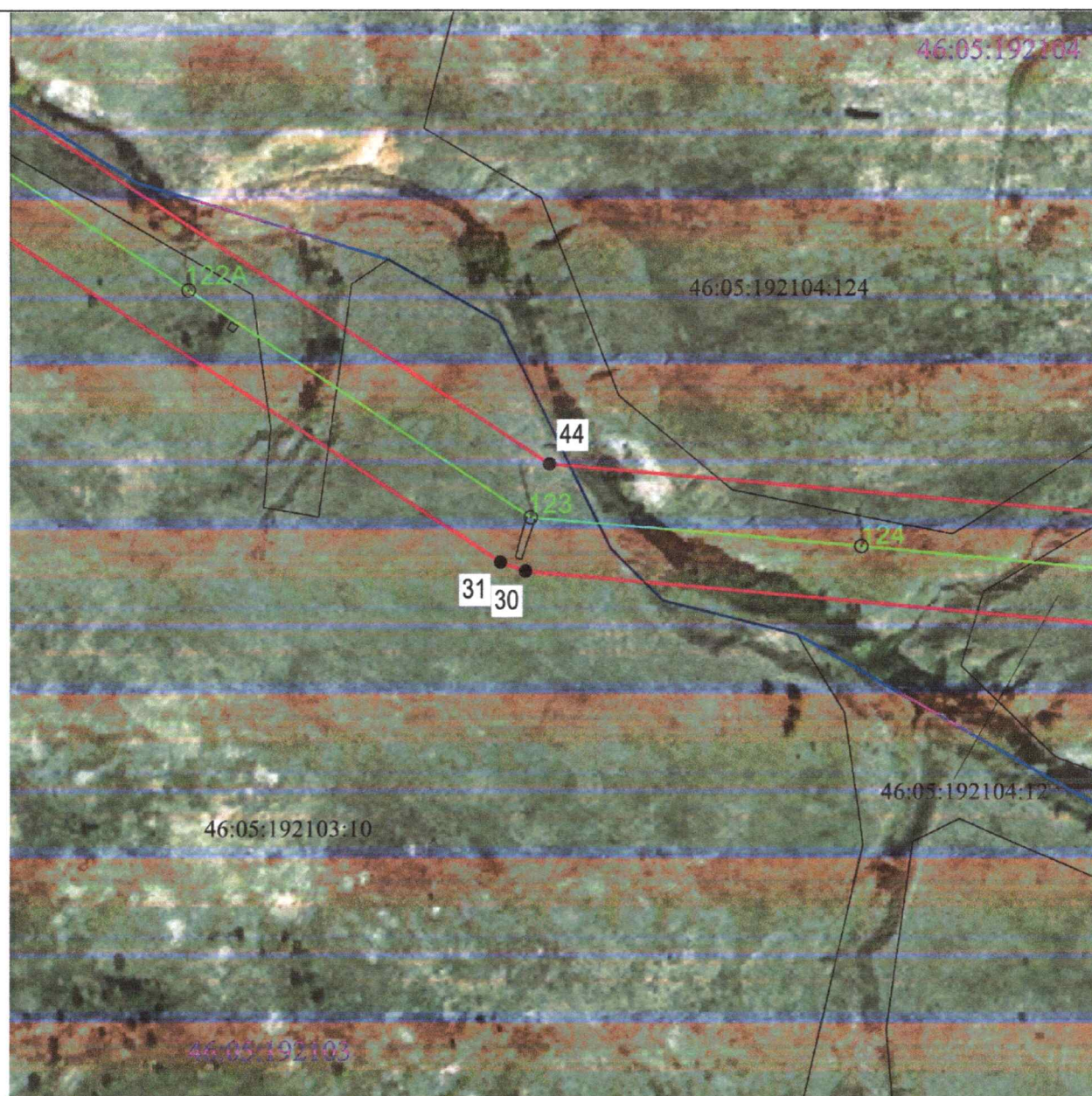


Масштаб 1:2000

Используемые условные знаки и обозначения:

• 1	- характерная точка границы публичного сервитута
—	- проектная граница публичного сервитута
— 125	- линия электропередачи и опора с её номером
46:23:220701:55	- кадастровый номер земельного участка
—	- существующая часть границы земельного участка
46:23:220701	- номер кадастрового квартала
—	- граница кадастрового квартала
— . . . —	- граница муниципального образования

СХЕМА РАСПОЛОЖЕНИЯ ГРАНИЦ ПУБЛИЧНОГО СЕРВИТУТА
 для использования земельных участков в целях эксплуатации существующего объекта
 энергетики «Воздушная линия электропередачи высокого напряжения вл-35 кв
 «Дмитриев-Матвеевка» протяженность по трассе 12000 м от портала 35 кв
 подстанции «Куток» до портала 35 кв подстанции «Матвеевка»
 (наименование объекта)
План границ объекта

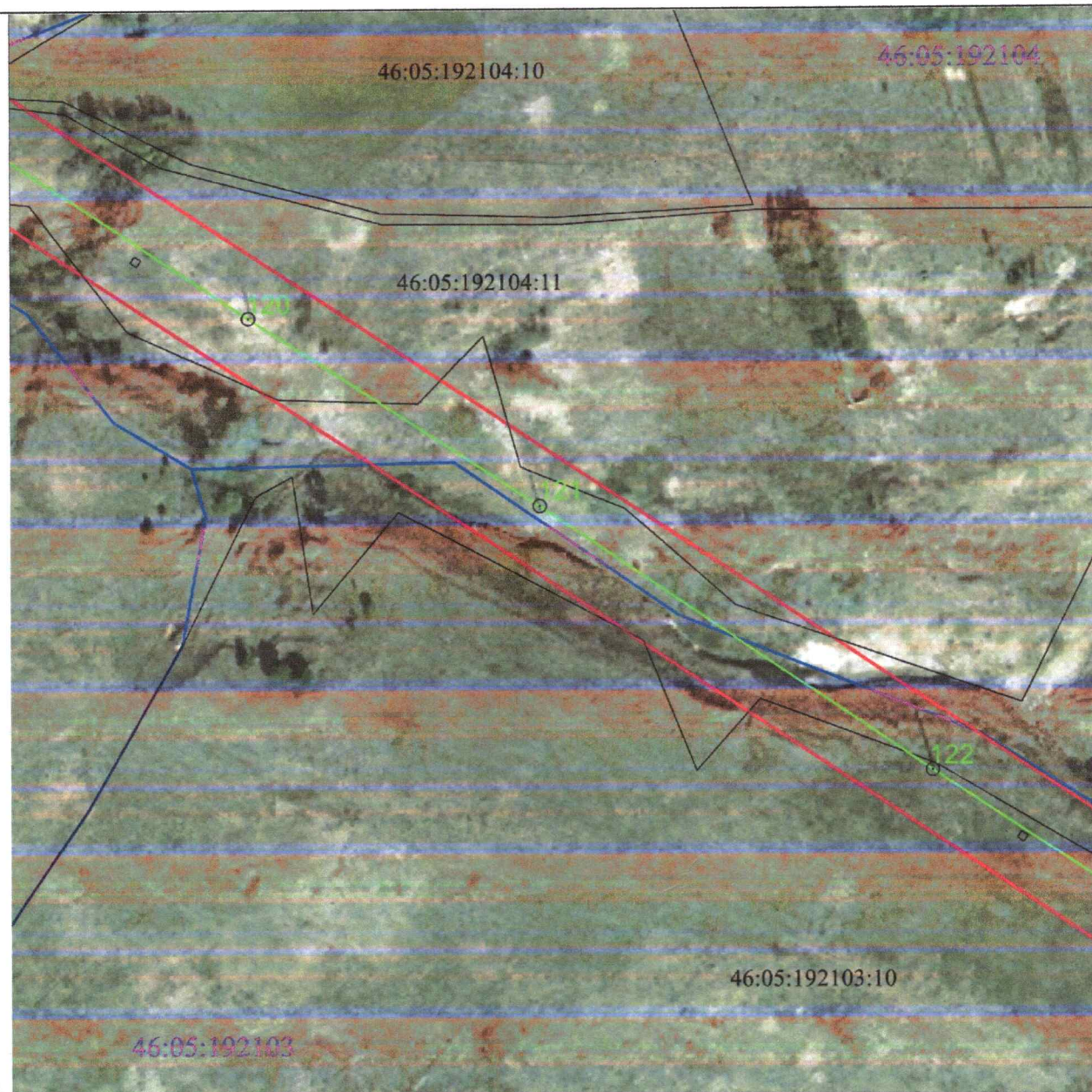


Масштаб 1:2000

Используемые условные знаки и обозначения:

• 1	- характерная точка границы публичного сервитута
—	- проектная граница публичного сервитута
— 24	- линия электропередачи и опора с её номером
46:23:220701:55	- кадастровый номер земельного участка
—	- существующая часть границы земельного участка
46:23:220701	- номер кадастрового квартала
—	- граница кадастрового квартала
—	- граница муниципального образования

СХЕМА РАСПОЛОЖЕНИЯ ГРАНИЦ ПУБЛИЧНОГО СЕРВИТУТА
 для использования земельных участков в целях эксплуатации существующего объекта
 энергетики «Воздушная линия электропередачи высокого напряжения вл-35 кв
 «Дмитриев-Матвеевка» протяженность по трассе 12000 м от портала 35 кв
 подстанции «Куток» до портала 35 кв подстанции «Матвеевка»
 (наименование объекта)
План границ объекта

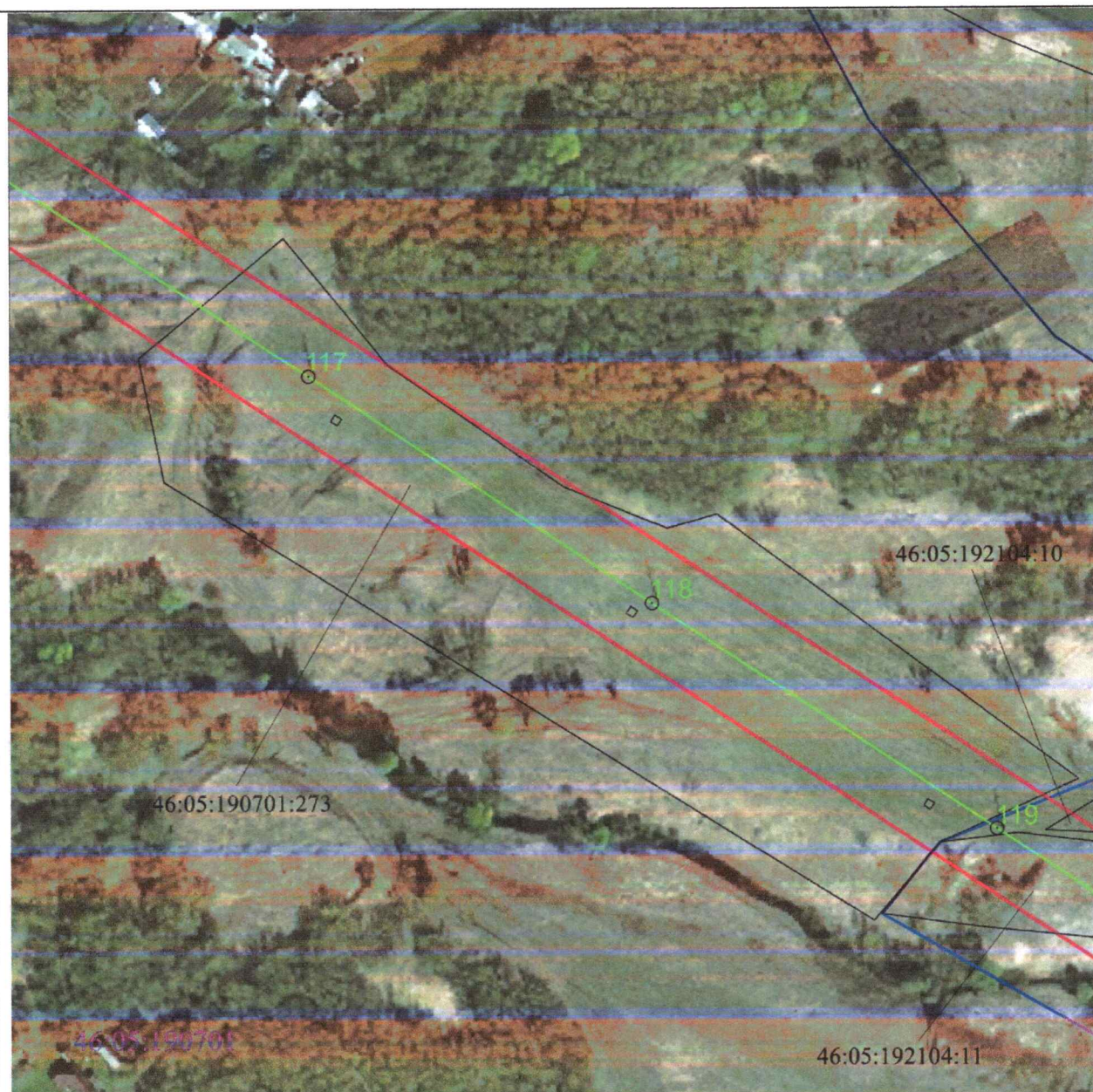


Масштаб 1:2000

Используемые условные знаки и обозначения:

• 1	- характерная точка границы публичного сервитута
—	- проектная граница публичного сервитута
— 122	- линия электропередачи и опора с её номером
46:23:220701:55	- кадастровый номер земельного участка
—	- существующая часть границы земельного участка
46:23:220701	- номер кадастрового квартала
—	- граница кадастрового квартала
- - - - -	- граница муниципального образования

СХЕМА РАСПОЛОЖЕНИЯ ГРАНИЦ ПУБЛИЧНОГО СЕРВИТУТА
 для использования земельных участков в целях эксплуатации существующего объекта
 энергетики «Воздушная линия электропередачи высокого напряжения вл-35 кв
 «Дмитриев-Матвеевка» протяженность по трассе 12000 м от портала 35 кв
 подстанции «Куток» до портала 35 кв подстанции «Матвеевка»
 (наименование объекта)
План границ объекта

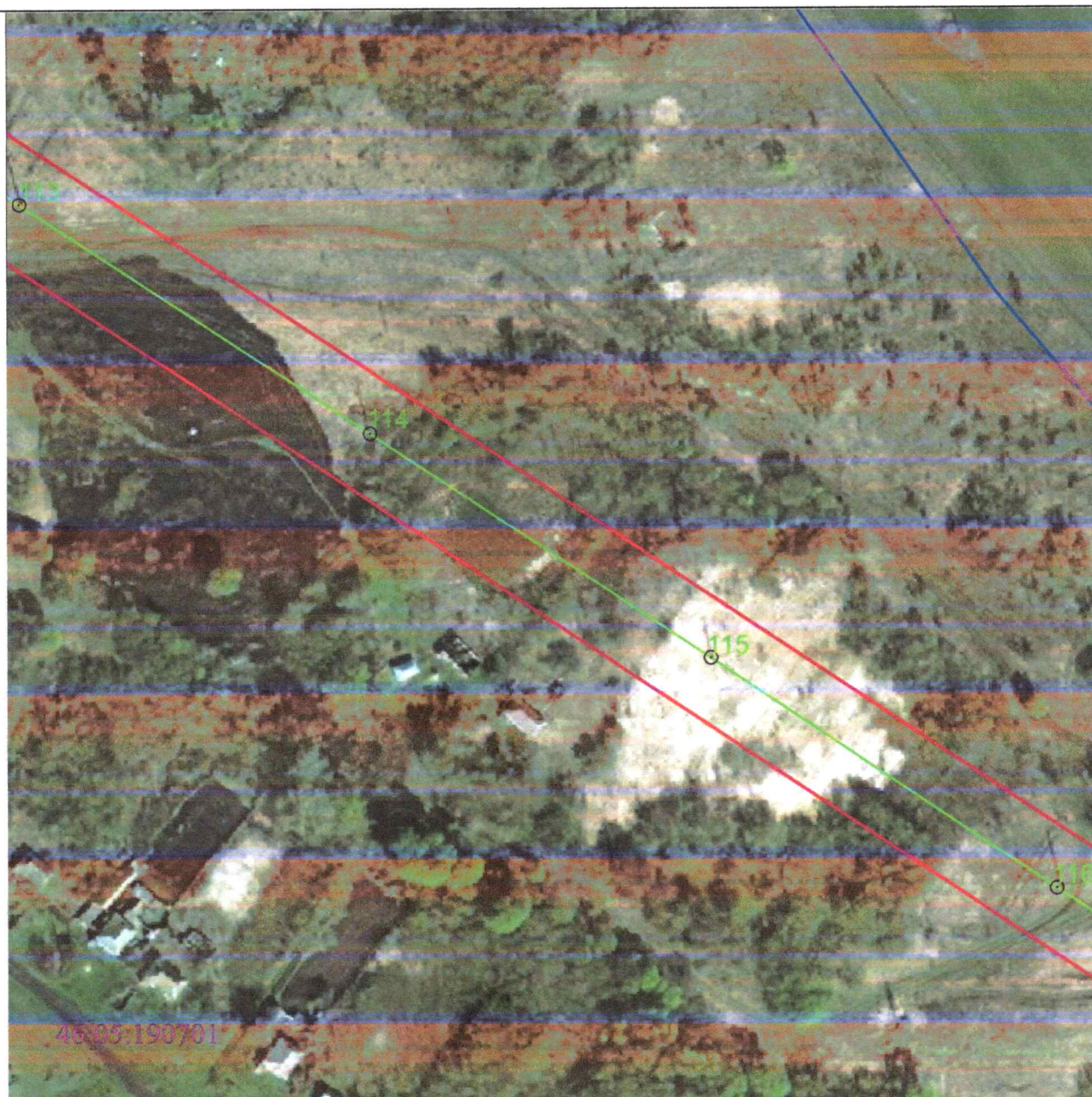


Масштаб 1:2000

Используемые условные знаки и обозначения:

• 1	- характерная точка границы публичного сервитута
—	- проектная граница публичного сервитута
— 117	- линия электропередачи и опора с её номером
46:23:220701:55	- кадастровый номер земельного участка
—	- существующая часть границы земельного участка
46:23:220701	- номер кадастрового квартала
—	- граница кадастрового квартала
—	- граница муниципального образования

СХЕМА РАСПОЛОЖЕНИЯ ГРАНИЦ ПУБЛИЧНОГО СЕРВИТУТА
 для использования земельных участков в целях эксплуатации существующего объекта
 энергетики «Воздушная линия электропередачи высокого напряжения вл-35 кв
 «Дмитриев-Матвеевка» протяженность по трассе 12000 м от портала 35 кв
 подстанции «Куток» до портала 35 кв подстанции «Матвеевка»
 (наименование объекта)
План границ объекта

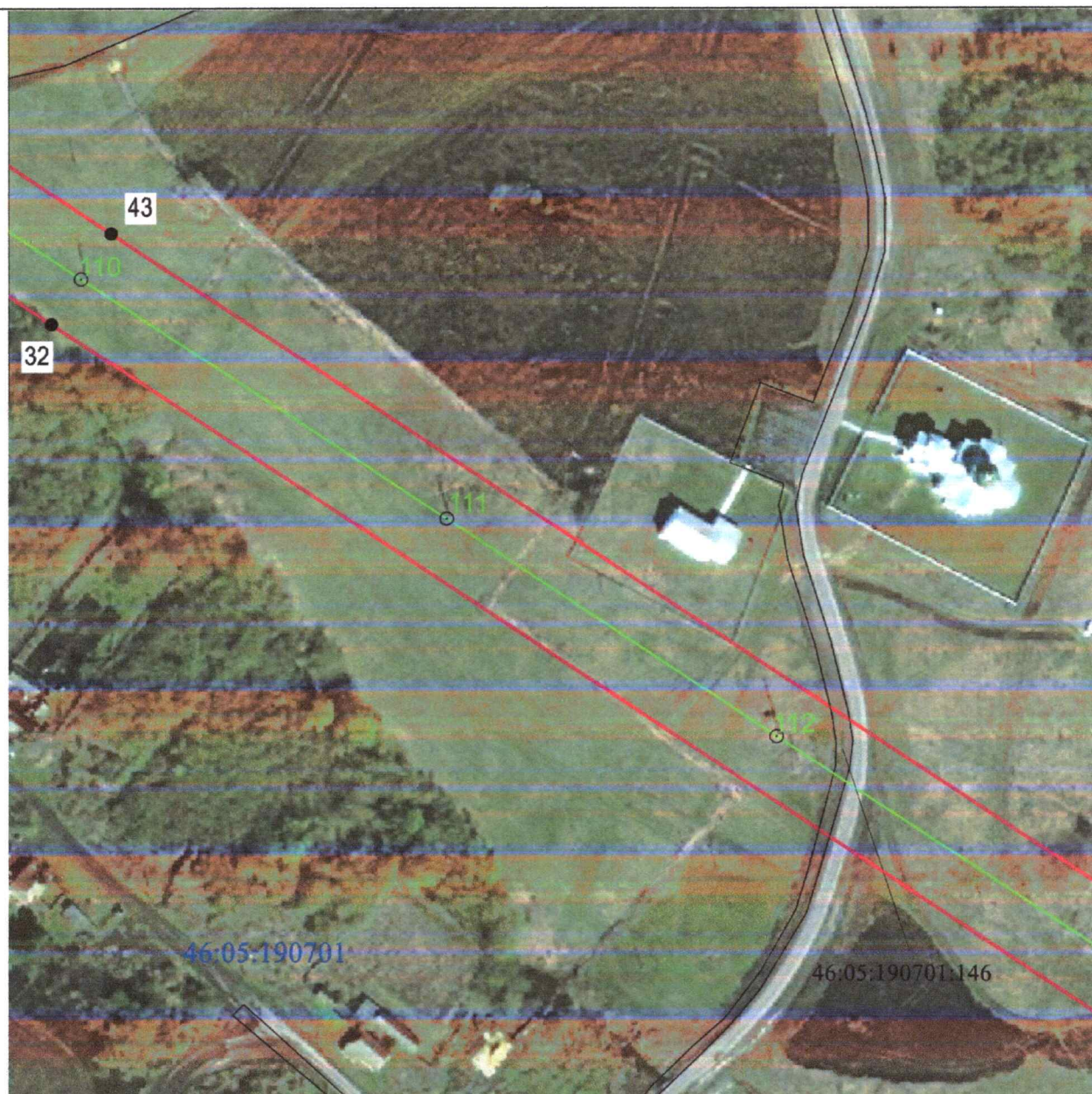


Масштаб 1:2000

Используемые условные знаки и обозначения:

• 1	- характерная точка границы публичного сервитута
—	- проектная граница публичного сервитута
— 114	- линия электропередачи и опора с её номером
46:23:220701:55	- кадастровый номер земельного участка
—	- существующая часть границы земельного участка
46:23:220701	- номер кадастрового квартала
—	- граница кадастрового квартала
- . - . - .	- граница муниципального образования

СХЕМА РАСПОЛОЖЕНИЯ ГРАНИЦ ПУБЛИЧНОГО СЕРВИТУТА
 для использования земельных участков в целях эксплуатации существующего объекта
 энергетики «Воздушная линия электропередачи высокого напряжения вл-35 кв
 «Дмитриев-Матвеевка» протяженность по трассе 12000 м от портала 35 кв
 подстанции «Куток» до портала 35 кв подстанции «Матвеевка»
 (наименование объекта)
План границ объекта

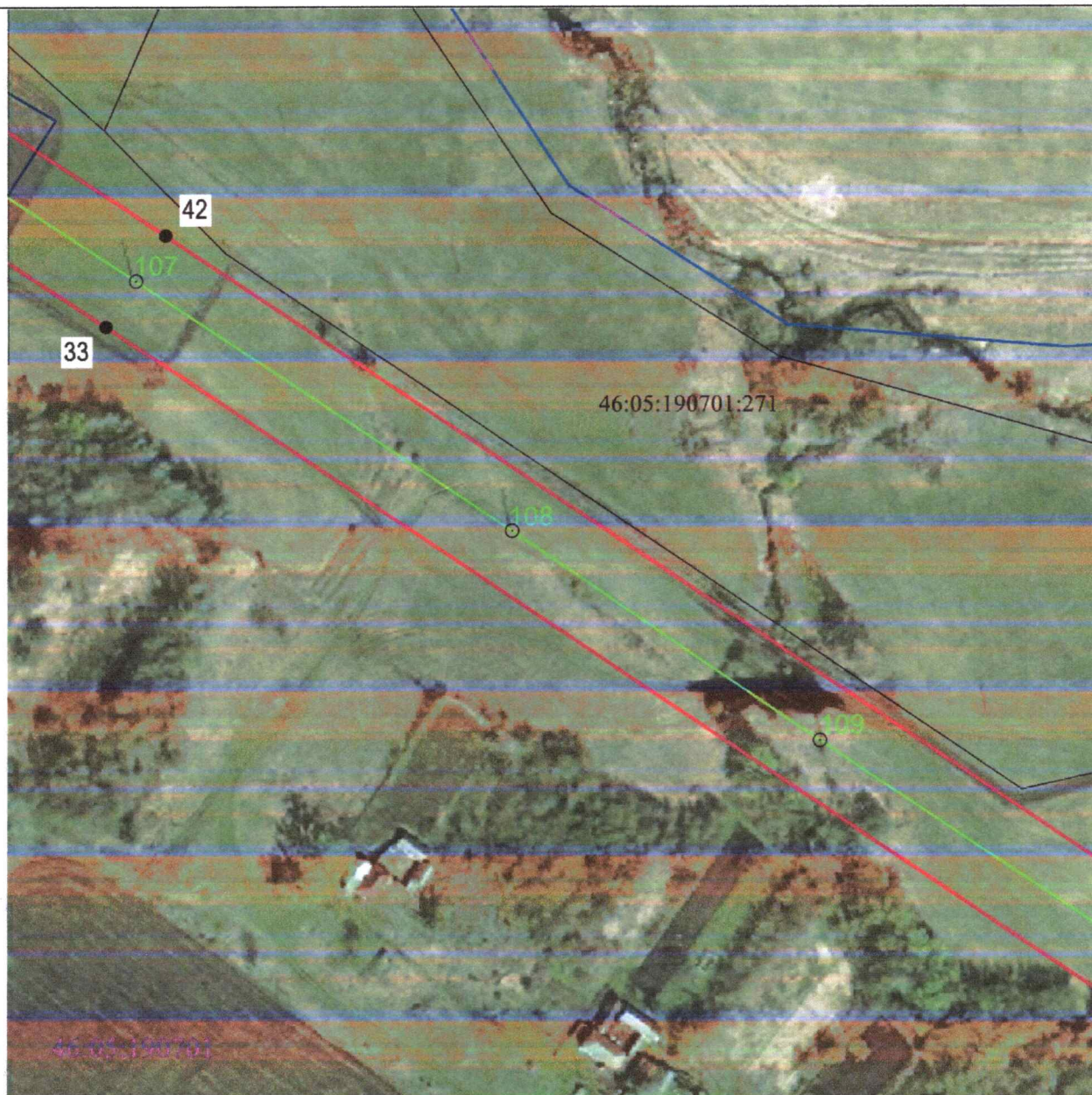


Масштаб 1:2000

Используемые условные знаки и обозначения:

• 1	- характерная точка границы публичного сервитута
	- проектная граница публичного сервитута
	- линия электропередачи и опора с её номером
46:23:220701:55	- кадастровый номер земельного участка
	- существующая часть границы земельного участка
46:23:220701	- номер кадастрового квартала
	- граница кадастрового квартала
	- граница муниципального образования

СХЕМА РАСПОЛОЖЕНИЯ ГРАНИЦ ПУБЛИЧНОГО СЕРВИТУТА
 для использования земельных участков в целях эксплуатации существующего объекта
 энергетики «Воздушная линия электропередачи высокого напряжения вл-35 кв
 «Дмитриев-Матвеевка» протяженность по трассе 12000 м от портала 35 кв
 подстанции «Куток» до портала 35 кв подстанции «Матвеевка»
 (наименование объекта)
План границ объекта

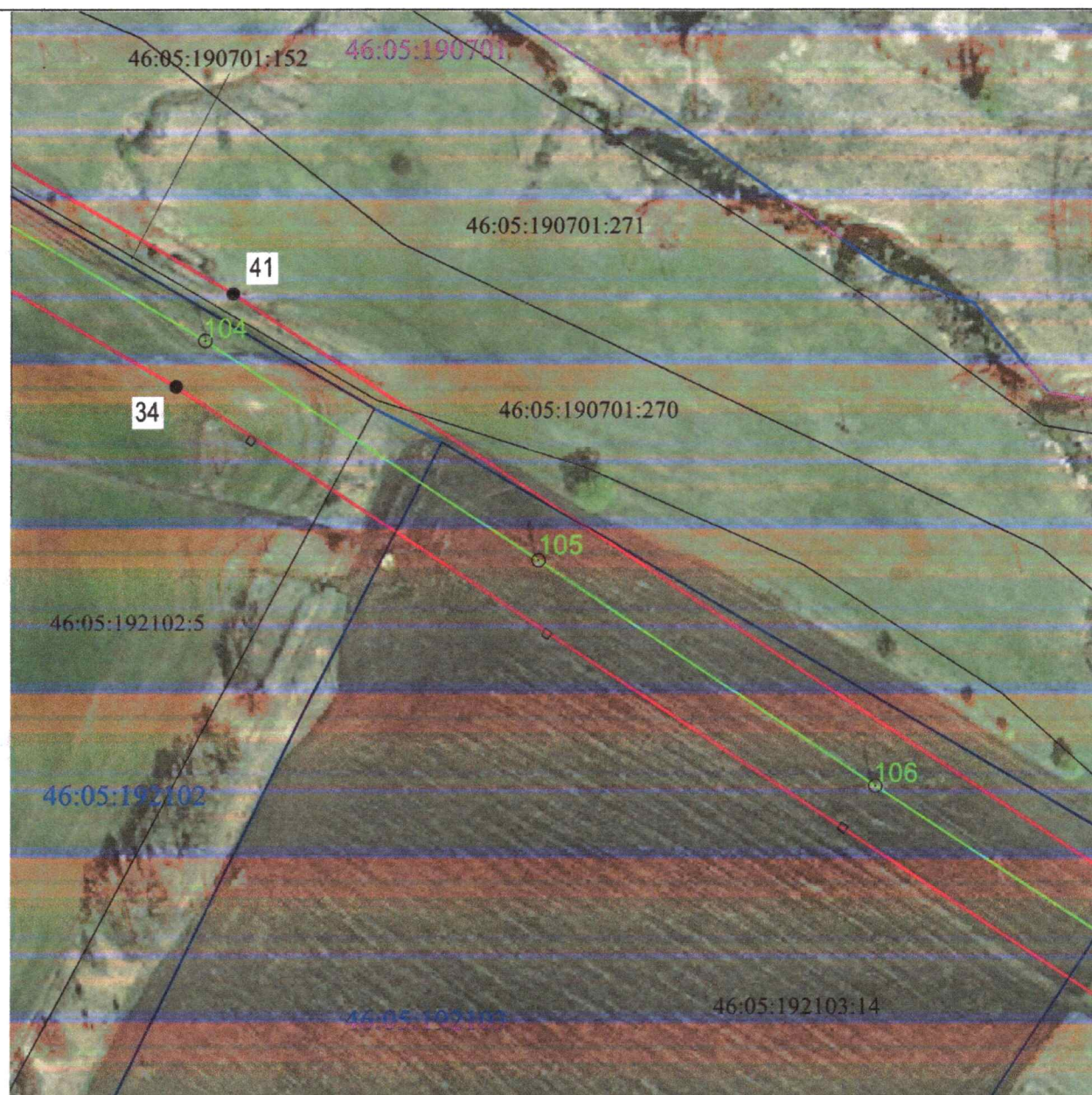


Масштаб 1:2000

Используемые условные знаки и обозначения:

• 1	- характерная точка границы публичного сервитута
	- проектная граница публичного сервитута
	- линия электропередачи и опора с её номером
46:23:220701:55	- кадастровый номер земельного участка
	- существующая часть границы земельного участка
46:23:220701	- номер кадастрового квартала
	- граница кадастрового квартала
	- граница муниципального образования

СХЕМА РАСПОЛОЖЕНИЯ ГРАНИЦ ПУБЛИЧНОГО СЕРВИТУТА
 для использования земельных участков в целях эксплуатации существующего объекта
 энергетики «Воздушная линия электропередачи высокого напряжения вл-35 кв
 «Дмитриев-Матвеевка» протяженность по трассе 12000 м от портала 35 кв
 подстанции «Куток» до портала 35 кв подстанции «Матвеевка»
 (наименование объекта)
План границ объекта

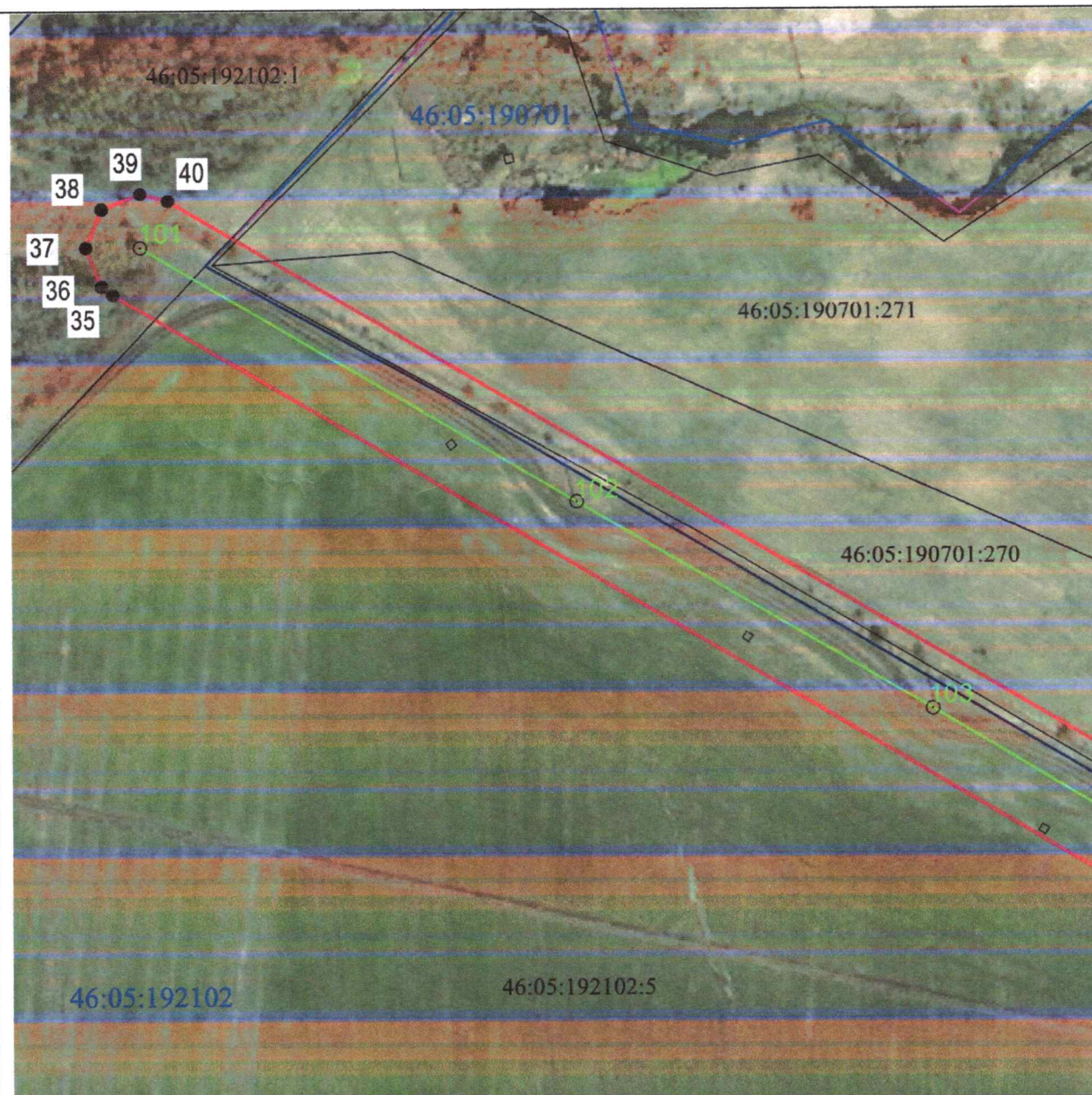


Масштаб 1:2000

Используемые условные знаки и обозначения:

• 1	- характерная точка границы публичного сервитута
—	- проектная граница публичного сервитута
— 104	- линия электропередачи и опора с её номером
46:23:220701:55	- кадастровый номер земельного участка
—	- существующая часть границы земельного участка
46:23:220701	- номер кадастрового квартала
—	- граница кадастрового квартала
- - - - -	- граница муниципального образования

СХЕМА РАСПОЛОЖЕНИЯ ГРАНИЦ ПУБЛИЧНОГО СЕРВИТУТА
 для использования земельных участков в целях эксплуатации существующего объекта
 энергетики «Воздушная линия электропередачи высокого напряжения вл-35 кв
 «Дмитриев-Матвеевка» протяженность по трассе 12000 м от портала 35 кв
 подстанции «Куток» до портала 35 кв подстанции «Матвеевка»
 (наименование объекта)
План границ объекта



Масштаб 1:2000

Используемые условные знаки и обозначения:

• 1	- характерная точка границы публичного сервитута
—	- проектная граница публичного сервитута
— 04	- линия электропередачи и опора с её номером
46:23:220701:55	- кадастровый номер земельного участка
—	- существующая часть границы земельного участка
46:23:220701	- номер кадастрового квартала
—	- граница кадастрового квартала
---	- граница муниципального образования