



КОМИТЕТ ГРАДОСТРОИТЕЛЬНОЙ ПОЛИТИКИ
ЛЕНИНГРАДСКОЙ ОБЛАСТИ

ПРИКАЗ

от 18 февраля 2025 года № 12

**О внесении изменений в правила землепользования и застройки
муниципального образования «Усть-Лужское сельское поселение»
Кингисеппского муниципального района Ленинградской области**

В соответствии с Градостроительным кодексом Российской Федерации, пунктом 1 части 2 статьи 1 областного закона от 7 июля 2014 года № 45-оз «О перераспределении полномочий в области градостроительной деятельности между органами государственной власти Ленинградской области и органами местного самоуправления Ленинградской области», пунктом 2.13 Положения о Комитете градостроительной политики Ленинградской области, утвержденного постановлением Правительства Ленинградской области от 9 сентября 2019 года № 421, приказываю:

внести в правила землепользования и застройки муниципального образования «Усть-Лужское сельское поселение» Кингисеппского муниципального района Ленинградской области, утвержденные приказом Комитета градостроительной политики Ленинградской области от 11 марта 2022 года № 22 (с изменениями), изменения согласно приложению к настоящему приказу.

Председатель комитета

И.Я. Кулаков

Изменения в правила землепользования и застройки
муниципального образования «Усть-Лужское сельское поселение»
Кингисеппского муниципального района
Ленинградской области

1. В содержании часть 2 дополнить позицией следующего содержания:

«Статья 56. Ограничения использования земельных участков и объектов капитального строительства в санитарно-защитной зоне».

2. Часть 1 статьи 45 части 2 дополнить пунктом 12 следующего содержания:

«12) Санитарно-защитная зона.».

3. Часть 2 дополнить статьей 56 следующего содержания:

«Статья 56. Ограничения использования земельных участков и объектов капитального строительства в санитарно-защитной зоне

1. Порядок установления, изменения и прекращения существования санитарно-защитных зон, а также особые условия использования земельных участков, расположенных в границах санитарно-защитных зон осуществляется на основании Постановления Правительства РФ от 03.03.2018 № 222 «Об утверждении Правил установления санитарно-защитных зон и использования земельных участков, расположенных в границах санитарно-защитных зон».

2. В границах санитарно-защитных зон не допускается использование земельных участков в целях:

а) размещения жилой застройки, объектов образовательного и медицинского назначения, спортивных сооружений открытого типа, организаций отдыха детей и их оздоровления, зон рекреационного назначения и для ведения садоводства;

б) размещения объектов для производства и хранения лекарственных средств, объектов пищевых отраслей промышленности, оптовых складов продовольственного сырья и пищевой продукции, комплексов водопроводных сооружений для подготовки и хранения питьевой воды, использования земельных участков в целях производства, хранения и переработки сельскохозяйственной продукции, предназначенной для дальнейшего использования в качестве пищевой продукции, если химическое, физическое и (или) биологическое воздействие объекта, в отношении которого установлена санитарно-защитная зона, приведет

к нарушению качества и безопасности таких средств, сырья, воды и продукции в соответствии с установленными к ним требованиями.».

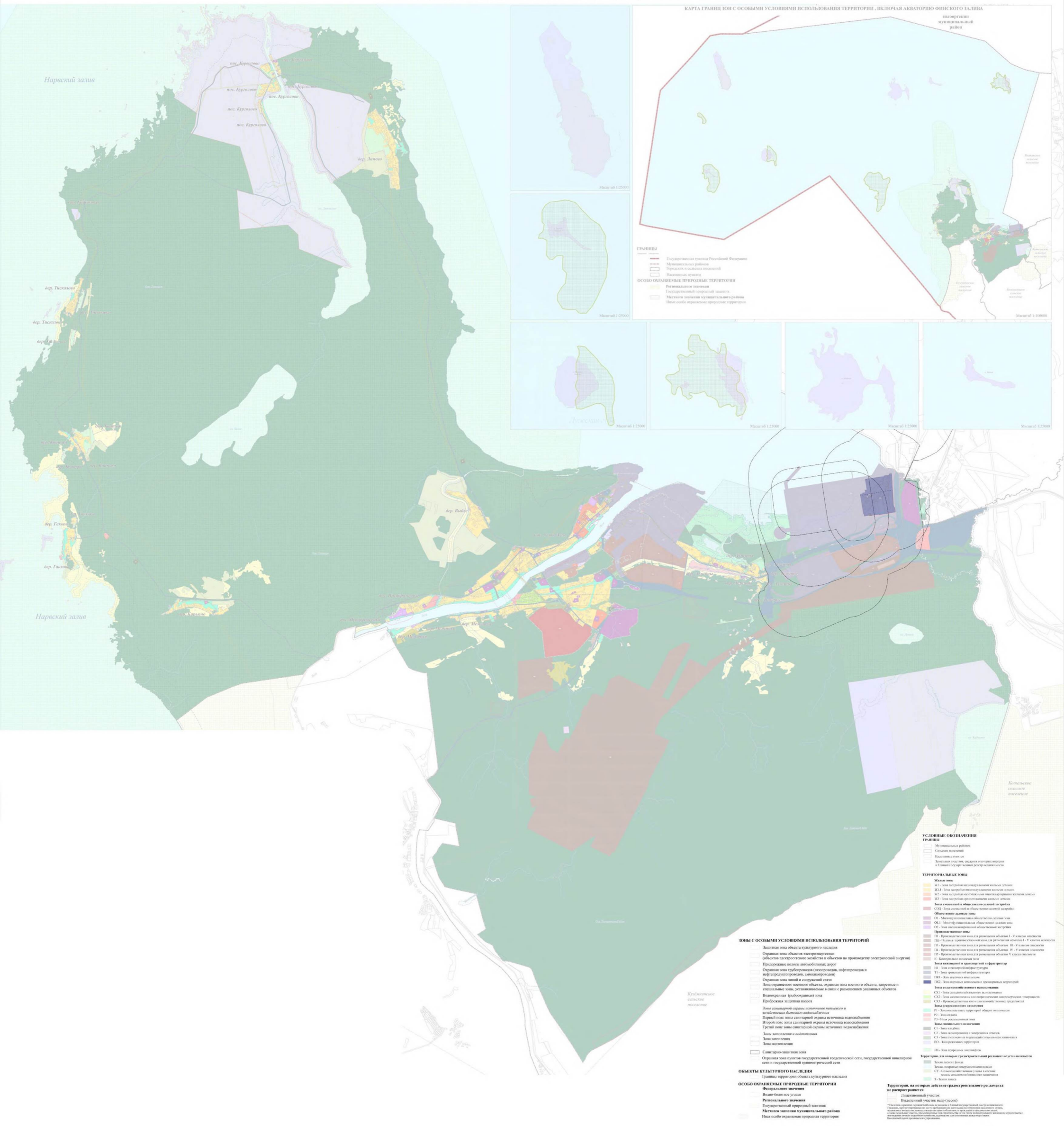
4. На карте градостроительного зонирования изменить границы территориальных зон ПК1 «Зона портовых комплексов» и ПК2 «Зона портовых комплексов и предпортовых территорий».

5. На карте границ зон с особыми условиями использования территории отобразить границы зоны с особыми условиями использования территорий:

- Санитарно-защитная зона.

6. Изменить приложение «Сведения о границах территориальных зон» к правилам землепользования и застройки муниципального образования «Усть-Лужское сельское поселение» Кингисеппского муниципального района Ленинградской области в части описания границ территориальной зоны ПК2 «Зона портовых комплексов и предпортовых территорий».

Карта границ зон с особыми условиями использования территории



Карта градостроительного зонирования

ГРАФИЧЕСКОЕ ОПИСАНИЕ
местоположения границ населенных пунктов, территориальных зон, особо охраняемых природных территорий, зон с особыми условиями использования территории

Зона портовых комплексов и предпортовых территорий

(наименование объекта, местоположение границ которого описано (далее - объект))

Раздел 1

Сведения об объекте

№ п/п	Характеристики объекта	Описание характеристик
1	2	3
1.	Местоположение объекта	Ленинградская область, м.р-н Кингисеппский, с.п Усть-Лужское
2.	Площадь объекта +/- величина погрешности определения площади (Р +/- Дельта Р)	1956068 +/- 24475 м²
3.	Иные характеристики объекта	-

Раздел 2

<p align="center">Сведения о местоположении границ объекта</p>

1. Система координат -

2. Сведения о характерных точках границ объекта

Обозначение характерных точек границ	Координаты, м		Метод определения координат характерной точки	Средняя квадратическая погрешность положения характерной точки (Mt), м	Описание обозначения точки на местности (при наличии)
	X	Y			
1	2	3	4	5	6
-	-	-	-	-	-

3. Сведения о характерных точках части (частей) границы объекта

Обозначение характерных точек части границы	Координаты, м		Метод определения координат характерной точки	Средняя квадратическая погрешность положения характерной точки (Mt), м	Описание обозначения точки на местности (при наличии)
	X	Y			
1	2	3	4	5	6
-	-	-	-	-	-

Раздел 3							
Сведения о местоположении измененных (уточненных) границ объекта							
1. Система координат МСК 47 зона 1							
2. Сведения о характерных точках границ объекта							
Обозначение характерных точек границ	Существующие координаты, м		Измененные (уточненные) координаты, м		Метод определения координат характерной точки	Средняя квадратическая погрешность положения характерной точки (Mt), м	Описание обозначения точки на местности (при наличии)
	X	Y	X	Y			
1	2	3	4	5	6	7	8
1	-	-	405885.14	1276052.29	Картометрический метод	5.0	Закрепление отсутствует
2	-	-	405807.90	1275847.06	Картометрический метод	5.0	Закрепление отсутствует
3	-	-	405686.45	1275940.06	Картометрический метод	5.0	Закрепление отсутствует
4	-	-	405539.79	1275777.06	Картометрический метод	5.0	Закрепление отсутствует
5	-	-	405470.76	1275639.18	Картометрический метод	5.0	Закрепление отсутствует
6	-	-	405451.84	1275620.33	Картометрический метод	5.0	Закрепление отсутствует
7	-	-	405436.21	1275604.75	Картометрический метод	5.0	Закрепление отсутствует
8	-	-	405338.37	1275507.28	Картометрический метод	5.0	Закрепление отсутствует
9	-	-	405304.37	1275482.15	Картометрический метод	5.0	Закрепление отсутствует
10	-	-	405285.59	1275468.27	Картометрический метод	5.0	Закрепление отсутствует
11	-	-	405259.72	1275449.16	Картометрический метод	5.0	Закрепление отсутствует
12	-	-	405245.91	1275438.95	Картометрический метод	5.0	Закрепление отсутствует
13	-	-	405233.94	1275403.45	Картометрический метод	5.0	Закрепление отсутствует
14	-	-	405199.45	1275307.61	Картометрический метод	5.0	Закрепление отсутствует
15	-	-	405175.76	1275242.71	Картометрический метод	5.0	Закрепление отсутствует
16	-	-	405165.90	1275215.69	Картометрический метод	5.0	Закрепление отсутствует
17	-	-	405136.17	1275115.07	Картометрический метод	5.0	Закрепление отсутствует
18	-	-	405124.34	1275088.49	Картометрический метод	5.0	Закрепление отсутствует
19	-	-	405097.37	1275027.87	Картометрический метод	5.0	Закрепление отсутствует
20	-	-	405085.02	1274989.74	Картометрический метод	5.0	Закрепление отсутствует
21	-	-	405079.19	1274971.77	Картометрический метод	5.0	Закрепление отсутствует
22	-	-	405066.44	1274932.40	Картометрический метод	5.0	Закрепление отсутствует

2. Сведения о характерных точках границ объекта

Обозначение характерных точек границ	Существующие координаты, м		Измененные (уточненные) координаты, м		Метод определения координат характерной точки	Средняя квадратическая погрешность положения характерной точки (Mt), м	Описание обозначения точки на местности (при наличии)
	X	Y	X	Y			
1	2	3	4	5	6	7	8
23	-	-	405050.23	1274890.13	Картометрический метод	5.0	Закрепление отсутствует
24	-	-	405065.27	1274878.48	Картометрический метод	5.0	Закрепление отсутствует
25	-	-	405073.80	1274871.87	Картометрический метод	5.0	Закрепление отсутствует
26	-	-	405090.77	1274858.72	Картометрический метод	5.0	Закрепление отсутствует
27	-	-	405129.25	1274828.90	Картометрический метод	5.0	Закрепление отсутствует
28	-	-	405121.85	1274814.49	Картометрический метод	5.0	Закрепление отсутствует
29	-	-	405118.69	1274796.47	Картометрический метод	5.0	Закрепление отсутствует
30	-	-	405127.81	1274782.99	Картометрический метод	5.0	Закрепление отсутствует
31	-	-	405143.70	1274772.86	Картометрический метод	5.0	Закрепление отсутствует
32	-	-	405157.35	1274807.12	Картометрический метод	5.0	Закрепление отсутствует
33	-	-	405213.69	1274763.46	Картометрический метод	5.0	Закрепление отсутствует
34	-	-	405237.78	1274744.79	Картометрический метод	5.0	Закрепление отсутствует
35	-	-	405431.69	1274632.97	Картометрический метод	5.0	Закрепление отсутствует
36	-	-	405536.27	1274592.30	Картометрический метод	5.0	Закрепление отсутствует
37	-	-	405511.90	1274573.73	Картометрический метод	5.0	Закрепление отсутствует
38	-	-	405521.16	1274570.53	Картометрический метод	5.0	Закрепление отсутствует
39	-	-	405519.59	1274569.54	Картометрический метод	5.0	Закрепление отсутствует
40	-	-	405510.75	1274554.81	Картометрический метод	5.0	Закрепление отсутствует
41	-	-	405511.02	1274536.59	Картометрический метод	5.0	Закрепление отсутствует
42	-	-	405521.20	1274526.41	Картометрический метод	5.0	Закрепление отсутствует
43	-	-	405538.00	1274522.52	Картометрический метод	5.0	Закрепление отсутствует
44	-	-	405550.64	1274511.37	Картометрический метод	5.0	Закрепление отсутствует
45	-	-	405556.20	1274495.64	Картометрический метод	5.0	Закрепление отсутствует
46	-	-	405555.87	1274494.28	Картометрический метод	5.0	Закрепление отсутствует
47	-	-	405552.53	1274480.27	Картометрический метод	5.0	Закрепление отсутствует

2. Сведения о характерных точках границ объекта

Обозначение характерных точек границ	Существующие координаты, м		Измененные (уточненные) координаты, м		Метод определения координат характерной точки	Средняя квадратическая погрешность положения характерной точки (Mt), м	Описание обозначения точки на местности (при наличии)
	X	Y	X	Y			
1	2	3	4	5	6	7	8
48	-	-	405550.25	1274473.70	Картометрический метод	5.0	Закрепление отсутствует
49	-	-	405544.34	1274474.54	Картометрический метод	5.0	Закрепление отсутствует
50	-	-	405532.13	1274444.52	Картометрический метод	5.0	Закрепление отсутствует
51	-	-	405536.42	1274444.48	Картометрический метод	5.0	Закрепление отсутствует
52	-	-	405608.95	1274443.73	Картометрический метод	5.0	Закрепление отсутствует
53	-	-	405927.28	1274392.78	Картометрический метод	5.0	Закрепление отсутствует
54	-	-	405935.76	1274414.68	Картометрический метод	5.0	Закрепление отсутствует
55	-	-	405938.90	1274417.49	Картометрический метод	5.0	Закрепление отсутствует
56	-	-	405940.25	1274423.22	Картометрический метод	5.0	Закрепление отсутствует
57	-	-	405940.60	1274423.65	Картометрический метод	5.0	Закрепление отсутствует
58	-	-	405949.33	1274423.84	Картометрический метод	5.0	Закрепление отсутствует
59	-	-	405945.79	1274433.03	Картометрический метод	5.0	Закрепление отсутствует
60	-	-	405934.69	1274437.35	Картометрический метод	5.0	Закрепление отсутствует
61	-	-	405934.03	1274437.61	Картометрический метод	5.0	Закрепление отсутствует
62	-	-	405931.51	1274438.59	Картометрический метод	5.0	Закрепление отсутствует
63	-	-	406129.38	1275676.10	Картометрический метод	5.0	Закрепление отсутствует
64	-	-	406145.14	1275774.58	Картометрический метод	5.0	Закрепление отсутствует
65	-	-	406181.98	1276004.79	Картометрический метод	5.0	Закрепление отсутствует
66	-	-	406089.76	1276019.55	Картометрический метод	5.0	Закрепление отсутствует
67	-	-	406084.24	1276020.43	Картометрический метод	5.0	Закрепление отсутствует
68	-	-	406081.23	1276014.42	Картометрический метод	5.0	Закрепление отсутствует
69	-	-	406074.67	1276007.19	Картометрический метод	5.0	Закрепление отсутствует
70	-	-	406070.79	1276002.01	Картометрический метод	5.0	Закрепление отсутствует
71	-	-	406064.00	1275995.54	Картометрический метод	5.0	Закрепление отсутствует
72	-	-	406056.89	1275992.31	Картометрический метод	5.0	Закрепление отсутствует

2. Сведения о характерных точках границ объекта

Обозначение характерных точек границ	Существующие координаты, м		Измененные (уточненные) координаты, м		Метод определения координат характерной точки	Средняя квадратическая погрешность положения характерной точки (Mt), м	Описание обозначения точки на местности (при наличии)
	X	Y	X	Y			
1	2	3	4	5	6	7	8
73	-	-	406047.51	1275993.28	Картометрический метод	5.0	Закрепление отсутствует
74	-	-	406037.10	1275995.54	Картометрический метод	5.0	Закрепление отсутствует
75	-	-	406030.31	1276002.01	Картометрический метод	5.0	Закрепление отсутствует
76	-	-	406022.56	1276010.74	Картометрический метод	5.0	Закрепление отсутствует
77	-	-	406015.12	1276018.51	Картометрический метод	5.0	Закрепление отсутствует
78	-	-	406009.63	1276028.21	Картометрический метод	5.0	Закрепление отсутствует
79	-	-	406003.72	1276030.34	Картометрический метод	5.0	Закрепление отсутствует
80	-	-	405999.12	1276029.92	Картометрический метод	5.0	Закрепление отсутствует
81	-	-	405996.94	1276026.57	Картометрический метод	5.0	Закрепление отсутствует
82	-	-	405989.62	1276021.43	Картометрический метод	5.0	Закрепление отсутствует
83	-	-	405981.94	1276030.32	Картометрический метод	5.0	Закрепление отсутствует
84	-	-	405978.67	1276037.33	Картометрический метод	5.0	Закрепление отсутствует
85	-	-	405958.89	1276040.49	Картометрический метод	5.0	Закрепление отсутствует
1	-	-	405885.14	1276052.29	Картометрический метод	5.0	Закрепление отсутствует
86	-	-	407056.40	1277131.03	Картометрический метод	5.0	Закрепление отсутствует
87	-	-	407052.23	1277131.27	Картометрический метод	5.0	Закрепление отсутствует
88	-	-	406905.11	1277139.62	Картометрический метод	5.0	Закрепление отсутствует
89	-	-	406905.06	1277139.62	Картометрический метод	5.0	Закрепление отсутствует
90	-	-	406243.30	1277177.23	Картометрический метод	5.0	Закрепление отсутствует
91	-	-	406243.49	1277188.06	Картометрический метод	5.0	Закрепление отсутствует
92	-	-	406204.73	1277192.02	Картометрический метод	5.0	Закрепление отсутствует
93	-	-	406205.86	1277211.88	Картометрический метод	5.0	Закрепление отсутствует
94	-	-	406073.66	1277230.95	Картометрический метод	5.0	Закрепление отсутствует
95	-	-	406067.35	1277187.22	Картометрический метод	5.0	Закрепление отсутствует
96	-	-	406056.29	1277118.10	Картометрический метод	5.0	Закрепление отсутствует

2. Сведения о характерных точках границ объекта

Обозначение характерных точек границ	Существующие координаты, м		Измененные (уточненные) координаты, м		Метод определения координат характерной точки	Средняя квадратическая погрешность положения характерной точки (Mt), м	Описание обозначения точки на местности (при наличии)
	X	Y	X	Y			
1	2	3	4	5	6	7	8
97	-	-	406044.62	1277045.99	Картометрический метод	5.0	Закрепление отсутствует
98	-	-	406039.77	1277015.39	Картометрический метод	5.0	Закрепление отсутствует
99	-	-	406029.14	1276948.35	Картометрический метод	5.0	Закрепление отсутствует
100	-	-	406002.91	1276784.45	Картометрический метод	5.0	Закрепление отсутствует
101	-	-	406016.69	1276782.21	Картометрический метод	5.0	Закрепление отсутствует
102	-	-	406014.97	1276771.42	Картометрический метод	5.0	Закрепление отсутствует
103	-	-	406011.16	1276747.62	Картометрический метод	5.0	Закрепление отсутствует
104	-	-	406001.39	1276686.60	Картометрический метод	5.0	Закрепление отсутствует
105	-	-	405997.88	1276664.62	Картометрический метод	5.0	Закрепление отсутствует
106	-	-	405995.80	1276651.62	Картометрический метод	5.0	Закрепление отсутствует
107	-	-	405986.27	1276592.10	Картометрический метод	5.0	Закрепление отсутствует
108	-	-	405968.96	1276572.04	Картометрический метод	5.0	Закрепление отсутствует
109	-	-	405970.54	1276564.67	Картометрический метод	5.0	Закрепление отсутствует
110	-	-	405970.94	1276556.82	Картометрический метод	5.0	Закрепление отсутствует
111	-	-	405971.17	1276552.39	Картометрический метод	5.0	Закрепление отсутствует
112	-	-	405972.20	1276532.31	Картометрический метод	5.0	Закрепление отсутствует
113	-	-	405978.29	1276531.47	Картометрический метод	5.0	Закрепление отсутствует
114	-	-	405975.48	1276512.84	Картометрический метод	5.0	Закрепление отсутствует
115	-	-	405973.19	1276513.12	Картометрический метод	5.0	Закрепление отсутствует
116	-	-	405973.30	1276511.04	Картометрический метод	5.0	Закрепление отсутствует
117	-	-	405972.37	1276505.17	Картометрический метод	5.0	Закрепление отсутствует
118	-	-	405982.76	1276503.51	Картометрический метод	5.0	Закрепление отсутствует
119	-	-	405962.30	1276375.66	Картометрический метод	5.0	Закрепление отсутствует
120	-	-	406030.41	1276364.77	Картометрический метод	5.0	Закрепление отсутствует
121	-	-	406025.73	1276355.50	Картометрический метод	5.0	Закрепление отсутствует

2. Сведения о характерных точках границ объекта							
Обозначение характерных точек границ	Существующие координаты, м		Измененные (уточненные) координаты, м		Метод определения координат характерной точки	Средняя квадратическая погрешность положения характерной точки (Mt), м	Описание обозначения точки на местности (при наличии)
	X	Y	X	Y			
1	2	3	4	5	6	7	8
122	-	-	406118.43	1276340.35	Картометрический метод	5.0	Закрепление отсутствует
123	-	-	406296.52	1276311.24	Картометрический метод	5.0	Закрепление отсутствует
124	-	-	406373.64	1276298.64	Картометрический метод	5.0	Закрепление отсутствует
125	-	-	406562.65	1276267.75	Картометрический метод	5.0	Закрепление отсутствует
126	-	-	406567.41	1276297.47	Картометрический метод	5.0	Закрепление отсутствует
127	-	-	406573.24	1276296.52	Картометрический метод	5.0	Закрепление отсутствует
128	-	-	406578.66	1276330.06	Картометрический метод	5.0	Закрепление отсутствует
129	-	-	406597.61	1276327.00	Картометрический метод	5.0	Закрепление отсутствует
130	-	-	406609.41	1276400.08	Картометрический метод	5.0	Закрепление отсутствует
131	-	-	406675.55	1276389.40	Картометрический метод	5.0	Закрепление отсутствует
132	-	-	406684.13	1276442.51	Картометрический метод	5.0	Закрепление отсутствует
133	-	-	406944.01	1276400.58	Картометрический метод	5.0	Закрепление отсутствует
134	-	-	406974.28	1276395.70	Картометрический метод	5.0	Закрепление отсутствует
135	-	-	406982.31	1276445.48	Картометрический метод	5.0	Закрепление отсутствует
136	-	-	407029.03	1276734.88	Картометрический метод	5.0	Закрепление отсутствует
137	-	-	407057.77	1276912.88	Картометрический метод	5.0	Закрепление отсутствует
138	-	-	407072.82	1276910.45	Картометрический метод	5.0	Закрепление отсутствует
139	-	-	407083.62	1276977.34	Картометрический метод	5.0	Закрепление отсутствует
140	-	-	407096.17	1277055.09	Картометрический метод	5.0	Закрепление отсутствует
141	-	-	407118.95	1277053.64	Картометрический метод	5.0	Закрепление отсутствует
142	-	-	407126.51	1277053.16	Картометрический метод	5.0	Закрепление отсутствует
143	-	-	407129.30	1277070.64	Картометрический метод	5.0	Закрепление отсутствует
144	-	-	407137.84	1277124.02	Картометрический метод	5.0	Закрепление отсутствует
145	-	-	407138.22	1277126.38	Картометрический метод	5.0	Закрепление отсутствует
146	-	-	407084.62	1277129.43	Картометрический метод	5.0	Закрепление отсутствует

2. Сведения о характерных точках границ объекта

Обозначение характерных точек границ	Существующие координаты, м		Измененные (уточненные) координаты, м		Метод определения координат характерной точки	Средняя квадратическая погрешность положения характерной точки (Mt), м	Описание обозначения точки на местности (при наличии)
	X	Y	X	Y			
1	2	3	4	5	6	7	8
86	-	-	407056.40	1277131.03	Картометрический метод	5.0	Закрепление отсутствует
147	-	-	406515.95	1276466.84	Картометрический метод	5.0	Закрепление отсутствует
148	-	-	406510.28	1276442.32	Картометрический метод	5.0	Закрепление отсутствует
149	-	-	406505.96	1276428.39	Картометрический метод	5.0	Закрепление отсутствует
150	-	-	406471.31	1276438.22	Картометрический метод	5.0	Закрепление отсутствует
151	-	-	406479.27	1276477.35	Картометрический метод	5.0	Закрепление отсутствует
147	-	-	406515.95	1276466.84	Картометрический метод	5.0	Закрепление отсутствует

3. Сведения о характерных точках части (частей) границы объекта

Обозначение характерных точек части границы	Существующие координаты, м		Измененные (уточненные) координаты, м		Метод определения координат характерной точки	Средняя квадратическая погрешность положения характерной точки (Mt), м	Описание обозначения точки на местности (при наличии)
	X	Y	X	Y			
1	2	3	4	5	6	7	8
-	-	-	-	-	-	-	

ТЕКСТОВОЕ ОПИСАНИЕ местоположения границ населенных пунктов, территориальных зон		
Прохождение границы		Описание прохождения границы
от точки	до точки	
1	2	3
1	2	-
2	3	-
3	4	-
4	5	-
5	6	-
6	7	-
7	8	-
8	9	-
9	10	-
10	11	-
11	12	-
12	13	-
13	14	-
14	15	-
15	16	-
16	17	-
17	18	-
18	19	-
19	20	-
20	21	-
21	22	-
22	23	-
23	24	-
24	25	-
25	26	-
26	27	-
27	28	-
28	29	-
29	30	-
30	31	-
31	32	-
32	33	-
33	34	-
34	35	-
35	36	-
36	37	-
37	38	-

ТЕКСТОВОЕ ОПИСАНИЕ местоположения границ населенных пунктов, территориальных зон		
Прохождение границы		Описание прохождения границы
от точки	до точки	
1	2	3
38	39	-
39	40	-
40	41	-
41	42	-
42	43	-
43	44	-
44	45	-
45	46	-
46	47	-
47	48	-
48	49	-
49	50	-
50	51	-
51	52	-
52	53	-
53	54	-
54	55	-
55	56	-
56	57	-
57	58	-
58	59	-
59	60	-
60	61	-
61	62	-
62	63	-
63	64	-
64	65	-
65	66	-
66	67	-
67	68	-
68	69	-
69	70	-
70	71	-
71	72	-
72	73	-
73	74	-
74	75	-

ТЕКСТОВОЕ ОПИСАНИЕ местоположения границ населенных пунктов, территориальных зон		
Прохождение границы		Описание прохождения границы
от точки	до точки	
1	2	3
75	76	-
76	77	-
77	78	-
78	79	-
79	80	-
80	81	-
81	82	-
82	83	-
83	84	-
84	85	-
85	1	-
86	87	-
87	88	-
88	89	-
89	90	-
90	91	-
91	92	-
92	93	-
93	94	-
94	95	-
95	96	-
96	97	-
97	98	-
98	99	-
99	100	-
100	101	-
101	102	-
102	103	-
103	104	-
104	105	-
105	106	-
106	107	-
107	108	-
108	109	-
109	110	-
110	111	-
111	112	-

ТЕКСТОВОЕ ОПИСАНИЕ местоположения границ населенных пунктов, территориальных зон		
Прохождение границы		Описание прохождения границы
от точки	до точки	
1	2	3
112	113	-
113	114	-
114	115	-
115	116	-
116	117	-
117	118	-
118	119	-
119	120	-
120	121	-
121	122	-
122	123	-
123	124	-
124	125	-
125	126	-
126	127	-
127	128	-
128	129	-
129	130	-
130	131	-
131	132	-
132	133	-
133	134	-
134	135	-
135	136	-
136	137	-
137	138	-
138	139	-
139	140	-
140	141	-
141	142	-
142	143	-
143	144	-
144	145	-
145	146	-
146	86	-
147	148	-
148	149	-

ТЕКСТОВОЕ ОПИСАНИЕ
местоположения границ населенных пунктов, территориальных зон

Прохождение границы		Описание прохождения границы
от точки	до точки	
1	2	3
149	150	-
150	151	-
151	147	-