



КОМИТЕТ ГРАДОСТРОИТЕЛЬНОЙ ПОЛИТИКИ  
ЛЕНИНГРАДСКОЙ ОБЛАСТИ

**ПРИКАЗ**

от 25 декабря 2025 года № 159

**О внесении изменений в правила землепользования и застройки  
муниципального образования город Волхов  
Волховского муниципального района Ленинградской области**

В соответствии Градостроительным кодексом Российской Федерации, пунктом 1 части 2 статьи 1 областного закона от 7 июля 2014 года № 45-оз «О перераспределении полномочий в области градостроительной деятельности между органами государственной власти Ленинградской области и органами местного самоуправления Ленинградской области», пунктом 2.13 Положения о Комитете градостроительной политики Ленинградской области, утвержденного постановлением Правительства Ленинградской области от 9 сентября 2019 года № 421, приказываю:

внести в правила землепользования и застройки муниципального образования город Волхов Волховского муниципального района Ленинградской области, утвержденные приказом Комитета градостроительной политики Ленинградской области от 30 июня 2021 № 82 (с изменениями), изменения согласно приложению к настоящему приказу.

Председатель комитета

И.Я. Кулаков

Изменения в правила землепользования и застройки  
муниципального образования город Волхов  
Волховского муниципального района Ленинградской области

1. В оглавлении главу 11 части III дополнить позицией следующего содержания:

«Статья 28.1 Градостроительный регламент многофункциональной общественно-деловой зоны».

2. Пункт 1 статьи 14 изложить в следующей редакции:

«1) В градостроительных регламентах территориальных зон, предусмотренных в статьях 24, 25, 26, 27, 28, 28.1, 29, 32, 33, 34, 36, 39, 41, 45, настоящих Правил, установлены требования к архитектурно-градостроительному облику объектов капитального строительства, с учетом положений настоящей статьи.».

3. Таблицу 1 статьи 17 главы 8 части II дополнить строкой следующего содержания:

« 

5.1	О.1.1	Многофункциональная общественно-деловая зона
-----	-------	--

 ».

4. Главу 11 части III дополнить статьей 28.1 следующего содержания:  
«Статья 28.1 Градостроительный регламент многофункциональной общественно-деловой зоны

Кодовое обозначение зоны – О.1.1

1. Виды разрешенного использования земельных участков и объектов капитального строительства устанавливаются в соответствии с таблицей 15.1.

Таблица 15.1

№ п/п	Наименование вида разрешенного использования земельного участка	Код
Основные виды разрешенного использования		
1	Среднеэтажная жилая застройка	2.5
2	Предоставление коммунальных услуг <*>	3.1.1
3	Амбулаторно-поликлиническое обслуживание	3.4.1
4	Площадки для занятий спортом <*>	5.1.3

№ п/п	Наименование вида разрешенного использования земельного участка	Код
5	Обеспечение внутреннего правопорядка	8.3
6	Земельные участки (территории) общего пользования	12.0
7	Улично-дорожная сеть	12.0.1
8	Благоустройство территории	12.0.2
Условно разрешенные виды использования		
9	Не установлены	-
Вспомогательные виды разрешенного использования		
10	Не установлены	-
<*> Размещение объектов видов разрешенного использования, отмеченных знаком <*>, допускается при условии соблюдения санитарных и иных требований, установленных законодательством Российской Федерации в области охраны здоровья человека.		

2. Предельные (минимальные и (или) максимальные) размеры земельных участков устанавливаются в соответствии с таблицей 16.1.

Таблица 16.1

№ п/п	Вид разрешенного использования земельного участка (код)	Предельные значения	
		Минимальные	Максимальные
1	Предельные (минимальные и (или) максимальные) размеры земельных участков, в том числе их площадь, кв. м		
1.1	2.5	10000	Не подлежат установлению
1.2	5.1.3	400	Не подлежат установлению
1.3	3.1.1, 3.4.1, 8.3, 12.0, 12.0.1, 12.0.2	Не подлежат установлению	
2	Минимальные отступы от границ земельных участков в целях определения мест допустимого размещения зданий, строений, сооружений, за пределами которых запрещено строительство зданий, строений, сооружений, м		
2.1	2.5, 3.4.1	3	
2.2	5.1.3, 12.0.2	0	
2.3	3.1.1, 8.3, 12.0, 12.0.1	Не подлежат установлению	
3	Предельное количество этажей зданий, строений, сооружений, этаж		
3.1	2.5	9	
3.2	3.4.1	3	
3.3	5.1.3, 12.0.2	0	
3.4	3.1.1, 8.3, 12.0, 12.0.1	Не подлежат установлению	
4	Максимальный процент застройки в границах земельного участка, определяемый как отношение суммарной площади земельного участка, которая может быть застроена, ко всей площади земельного участка, %		
4.1	2.5	40	
4.2	5.1.3, 12.0.2	0	
4.3	3.1.1, 3.4.1, 8.3, 12.0, 12.0.1	Не подлежат установлению	
5	Предельная этажность зданий, строений, сооружений		

№ п/п	Вид разрешенного использования земельного участка (код)	Предельные значения	
		Минимальные	Максимальные
5.1	2.5	8 (включая мансардный)	
5.2	5.1.3, 12.0.2	0	
5.3	3.1.1, 3.4.1, 8.3, 12.0, 12.0.1	Не подлежат установлению	
6	Для земельных участков с видом разрешенного использования код 5.1.3 дополнительно устанавливаются предельные параметры:		
6.1	Минимальное расстояние от границы земельного участка до границы земельного участка с видами разрешенного использования код 2.1, 2.2, м	20	
6.2	Требования к ограждениям, высота ограждений, м		
	отдельно стоящие спортивные площадки	2.5	3
	в местах примыкания спортивных площадок друг к другу	1.2	

3. Требования к архитектурно-градостроительному облику объектов капитального строительства (далее - требования).

Требования к архитектурно-градостроительному облику объектов капитального строительства (далее - требования).

1) К цветовым решениям объектов капитального строительства:

Цветовые решения зданий, строений, сооружений следует принимать в соответствии с рекомендуемыми колористическими палитрами.

Цветовое решение (в том числе ограждений территорий в случае необходимости их установки) должно быть обосновано композиционными решениями здания и гармонично сочетаться с окружающей застройкой территории.

Цветовое решение покрытия кровли (кроме плоской кровли) должно быть увязано с общим архитектурным решением здания.

1.1) К отделке фасадов:

В отношении цветовых решений фасадов жилых домов, проектируемых в границах одного квартала, микрорайона, допускается применение не более 2-х цветовых палитр, сочетающихся между собой. В качестве дополнительной (третьей) допускается использование серой цветовой палитры.

Красная цветовая палитра

Основные пастельные цвета фасадных покрытий (не менее 70% от плоскости фасада):

RAL 9010 NCS S 0300-N	RAL 040 90 05 NCS S 1005-R10B	RAL 060 80 20 NCS S 1510-Y60R	RAL 3012 NCS S 3020-Y50R	RAL 050 60 20 NCS S 3020-Y60R	RAL 040 50 40 NCS S 3030-Y60R	RAL 040 40 30 NCS S 4030-Y60R	RAL 030 50 50 NCS S 2050-Y90R
RAL 030 50 20 NCS S 3020-R	RAL 030 85 05 NCS S 1505-Y80R	RAL 050 80 10 NCS S 2005-Y30R	RAL 030 70 10 NCS S 2010-R10B	RAL 020 60 10 NCS S 3010-R10B	RAL 010 40 15 NCS S 5010-R10B	RAL 020 50 30 NCS S 3030-Y90R	RAL 3009 NCS S 6030-Y70R

Дополнительные контрастные цвета декоративных и акцентных элементов фасадных покрытий (не более 30%):



Основные пастельные цвета также применимы для декоративных и акцентных элементов фасадных покрытий.

#### Зеленая цветовая палитра

Основные пастельные цвета фасадных покрытий (не менее 70% от плоскости фасада):



Дополнительные контрастные цвета декоративных и акцентных элементов фасадных покрытий (не более 30%):



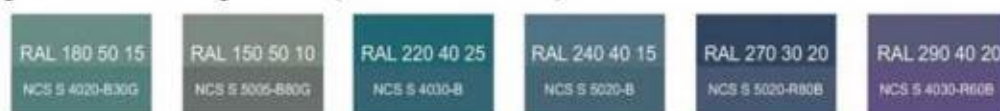
Основные пастельные цвета также применимы для декоративных и акцентных элементов фасадных покрытий.

#### Синяя цветовая палитра

Основные пастельные цвета фасадных покрытий (не менее 70% от плоскости фасада):



Дополнительные контрастные цвета декоративных и акцентных элементов фасадных покрытий (не более 30%):



Основные пастельные цвета также применимы для декоративных и акцентных элементов фасадных покрытий.

#### Желтая цветовая палитра

Основные пастельные цвета фасадных покрытий (не менее 70% от плоскости фасада):



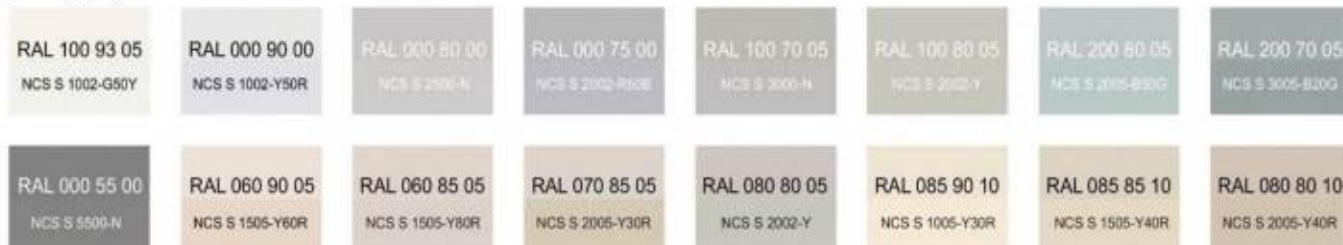
Дополнительные контрастные цвета декоративных и акцентных элементов фасадных покрытий (не более 30%):



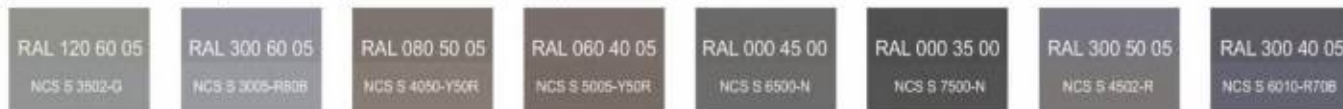
Основные пастельные цвета также применимы для декоративных и акцентных элементов фасадных покрытий.

#### Серая цветовая палитра.

Основные пастельные цвета фасадных покрытий (не менее 70% от плоскости фасада):



Дополнительные контрастные цвета декоративных и акцентных элементов фасадных покрытий (не более 30%):



Основные пастельные цвета также применимы для декоративных и акцентных элементов фасадных покрытий.

#### 1.2) К металлическим элементам фасадов (кровля, ограждения, двери):



2) К отделочным и (или) строительным материалам объектов капитального строительства:

– цоколь должен выполняться из антивандальных негорючих материалов – природный камень (гранит или аналог), клинкерный кирпич, керамогранит

(толщина не менее 10 мм), бетонных фиброцементных элементов с гидрофобной пропиткой (бетонная цокольная плитка и кирпич, панели из цементных композитов и др.) и другие подобные материалы;

– покрытия, полученные на основе лакокрасочных материалов на водной основе (дисперсионные акриловые краски для фасадных работ, дисперсионные силикатные краски, силиконовые краски, золь-силикатные краски, золь-силикатные краски для бетона, известковые краски), при соблюдении требований нормативно-технической документации на проведение окрасочных работ должны обеспечивать срок службы не менее 5 лет в условиях умеренного макроклимата при эксплуатации на открытом воздухе с воздействием любых атмосферных факторов (дождь, ливень, снег, пыль при сильном ветре) при максимальной температуре 40° С, минимальной температуре -45° С и относительной влажности в пределах от 40% до 95%.

В течение данного срока должны быть сохранены защитные свойства покрытия: растрескивание выветривание, отслаивание, сморщивание, образование пузырей - не более 1 балла по ГОСТ 9.407-2015 п. 9.1.2, декоративные свойства (изменение цвета, грязеудержание, меление) - не более 3 баллов по ГОСТ 9.407-2015 п.п. 8.2, 8.3, 8.4;

– скатная кровля выполняется из металла, черепицы (керамической, минеральной, металлической, гибкой или аналога), светопрозрачных конструкций;

Не допускается:

– окраска поверхностей, облицованных натуральным (природным) камнем;

– бетонная необлицованная поверхность для первого и цокольного этажа;

– штукатурный фасад по фасадному утеплению из пенополистирола;

– использование бетонных фиброцементных элементов без гидрофобного покрытия;

– металлические элементы отделки с толщиной менее 0,5 мм;

– металлические оцинкованные элементы без лакокрасочного покрытия (кроме ограждения кровли и элементов фасадов, не выходящих на территории общего пользования);

– размещение декоративных элементов, выполненных из пенополистирола, пенополиуретана, минваты с тонким штукатурным слоем, ниже 2 метров над уровнем земли;

– выполнение больших глухих плоскостей фасада из материалов, имитирующих натуральные, с заметно повторяющимся рисунком;

– отделка фасада керамогранитной глянцевой однотонной плиткой 600х600 мм;

– визуально заметные соединения облицовочных элементов, видимые крепежные детали фасадных систем (за исключением матовых панелей с неоднородным покрытием);

– использование белых стеклопакетов ПВХ (за исключением объектов, возводимых за счет бюджетного финансирования);

– использование в качестве материалов ограждения территории бетонных плит и бетонных секций, профилированного листа, колючей проволоки (если иное не установлено требованиями технических регламентов);

– использование в качестве отделочных материалов фасадов объектов капитального строительства:

- штукатурки (штукатурный фасад допускается применять, если окружающая застройка преимущественно выполнена с применением штукатурных фасадов. Работы по выполнению штукатурного фасада должны производиться строго по сертифицированной технологии, должен обеспечиваться длительный срок эксплуатации);

- пластиковых панелей, сотового поликарбоната;
- винилового сайдинга;
- профилированного металлического листа;
- асбестоцементных листов, самоклеящейся пленки, баннерной ткани;
- битумной плитки;
- пластика, профилированных металлических листов, асбестоцементных листов (плоские и волнистые), МГЛ-листов для устройства глухой части лоджии или балкона;

- цветного остекления, не соответствующего цветовому решению объекта капитального строительства, искажающего восприятие архитектурно-градостроительного облика объектов капитального строительства и окружающего их пространства, включая объекты и элементы благоустройства.

3) К размещению технического и инженерного оборудования на фасадах и кровлях объектов капитального строительства.

Техническое и инженерное оборудование фасадов объектов капитального строительства включает в себя системы газоснабжения, освещения, связи, телекоммуникации, видеонаблюдения, кондиционирования и вентиляции воздуха (далее – оборудование).

Оборудование должно располагаться с учетом системы композиционных осей фасадов объекта и иметь комплексный характер.

При строительстве объемно-пластическое решение фасада объекта капитального строительства должно предусматривать скрытое размещение (декоративные решетки, короба) наружных блоков систем кондиционирования, вентиляции и их комплексов, скрытую систему водоотведения, либо предусматривать их внутреннее размещение. Наружный организованный водосток допускается для объектов этажностью не выше 3 этажей и для отвода воды с козырьков над входами; водосточная система должна применяться с подогревом.

При реконструкции объекта капитального строительства:

- размещение дополнительного оборудования должно обеспечивать сохранность отделки фасада либо ее восстановление;

- при размещении наружных блоков систем кондиционирования и вентиляции на просматриваемых с территорий общего пользования фасадах необходимо применять защитные декоративные решетки, выполненные с учетом архитектурного решения объекта капитального строительства.

Габариты, форма оборудования, декоративных коробов, в которых оно размещено, декоративных решеток не должны ухудшать визуальные характеристики объекта.

Устанавливаемое на фасадах зданий оборудование должно быть окрашено в цвет поверхностей, на которых оно установлено.

Не допускается:

– размещение оборудования на архитектурных элементах и деталях декора, порталах, козырьках, пилонах, консолях, на настенной росписи, фреске, мозаичном панно, сграффито и иных видах монументального искусства, являющихся частью архитектурного решения фасада;

– наружная открытая прокладка по фасаду подводящих сетей и иных коммуникаций, прокладка сетей с нарушением пластики фасада;

– размещение оборудования, выступающего от плоскости фасада более чем на 20 см, на высоте менее 2,5 м от уровня земли или крыльца (кроме водосточных труб).

4) К подсветке фасадов объектов капитального строительства:

– предусматривать архитектурную подсветку фасадов для подчеркивания выразительности архитектурного облика в темное время суток с использованием источников белого цвета.

– архитектурная подсветка зданий должна включать:

- освещение входных групп;
- подсветку информационных знаков и конструкций;
- размещение архитектурно-художественного освещения на фасадах, визуально воспринимаемых со стороны улиц, дорог, территорий общего пользования (для архитектурных доминант, общественно значимых объектов).

5) К объемно-пространственным характеристикам объектов капитального строительства:

– главный фасад вновь строящихся зданий должен быть ориентирован на основные элементы улично-дорожной сети с учетом существующей или планируемой планировочной структуры застройки;

– размеры входной площадки (ширина x глубина) для объектов общественного назначения, общая площадь которых составляет не более чем 1500 квадратных метров, должны быть не менее 2,2 x 2,2 м;

– здание или сооружение не должно создавать визуальный дискомфорт, должно органично вписываться в ландшафт и сохранять масштаб и характер существующей застройки;

– здания необходимо размещать с учетом сложившейся линии застройки улицы (квартала);

– дворы жилых домов не должны выходить на улицу;

– ограждение участка (в случае необходимости его установки) должно выполняться в едином стиле общего архитектурного решения и не должно препятствовать визуальному восприятию фасадов здания со стороны территорий общего пользования;

– если проектируемое в целях строительства или реконструкции здание, строение, сооружение располагается на расстоянии 50 метров и менее от границ лесного массива, парка, водного объекта, земельного участка индивидуальной, блокированной жилой застройки, территории ведения садоводства (далее – объект),

его высота должна быть не более половины расстояния до объекта; при этом застройка (за исключением зданий этажностью не выше 4 этажей) должна по высоте носить ступенчатый характер, повышаясь с удалением от объекта в пределах трех линий застройки, высота зданий, строений, сооружений второй и третьей линии застройки должна быть не более 50 % расстояния до объекта;

– открытые стоянки (парковки) автомобилей по длинной стороне должны быть разделены пешеходными зонами (дорожками, проходами) с шагом не более 100 метров;

б) К архитектурно-стилистическим характеристикам объектов капитального строительства:

– архитектурный облик объекта должен быть подчинен единому стилистическому решению;

– входные группы:

• входы в здание должны быть оборудованы навесами или заглублены в нишу не менее чем на 60 сантиметров;

• входы в жилое здание должны быть организованы в одной отметке с уровнем земли;

• отметка площадки перед входом в общественное здание должна быть выше отметки тротуара перед входом не менее чем на 0,15 м. Допускается принимать отметку площадки на уровне пола при условии предохранения помещений от попадания осадков;

• главные входы в общественные здания должны быть ориентированы на территории общего пользования или к основному подъезду к зданию или сооружению;

– цоколь – должен быть визуально выделен на фасаде и подчеркивать внешний вид всего здания (может быть расположенным в плоскости стены, западающим или выступающим за плоскость стены);

– первый и цокольный этаж:

• должны быть выполнены из облицовочного, прочного и антивандального материала (без применения штукатурки);

• высота первого этажа общественных зданий, нежилого этажа жилищного фонда должна быть не менее 4 метра;

• процентное соотношение остекления оконных проемов в нежилых помещениях первого и (или) цокольного этажа жилого дома должно быть не менее:

- 80 % - вдоль улиц городского и районного значения, площадей;

- 40 % - 60 % - вдоль улиц в зонах жилой застройки;

– фасад: при использовании нескольких цветовых/фактурных покрытий на площади одного фасада, такие покрытия должны быть отделены выразительными архитектурными элементами;

– окна, лоджии, балконы должны быть остеклены. Остекление следует выполнять в едином стиле. Допускается отсутствие остекления балконов уникальных по характеру размещения на фасадах зданий, в т.ч. по высоте здания (изменяющие тип и конфигурацию плана на отдельных этажах, расположенные

дискретно и т.д.), по геометрии элементов (созданные на основе треугольника, круга, трапеции, сложной формы и т.д.);

– информационные носители: при оформлении необходимо использовать ровные шрифты, без засечек и декоративных элементов.

Запрещается использовать крышу зданий для размещения рекламных конструкций.

4. Ограничения использования земельных участков и объектов капитального строительства, устанавливаемые в соответствии с законодательством Российской Федерации.

Оборот земельных участков осуществляется в соответствии с гражданским законодательством и Земельным кодексом Российской Федерации. Содержание ограничений оборота земельных участков устанавливается Земельным кодексом Российской Федерации, федеральными законами.

Ограничения использования земельных участков и объектов капитального строительства в границах зон с особыми условиями использования территории, установленные федеральными законами или иными нормативными правовыми актами, указаны в главе 12 настоящих Правил.»

3. На карте градостроительного зонирования:

3.1. Изменить границы территориальной зоны О.1 «Многофункциональная общественно-деловая зона»;

3.2. Установить границы территориальной зоны О.1.1 «Многофункциональная общественно-деловая зона».

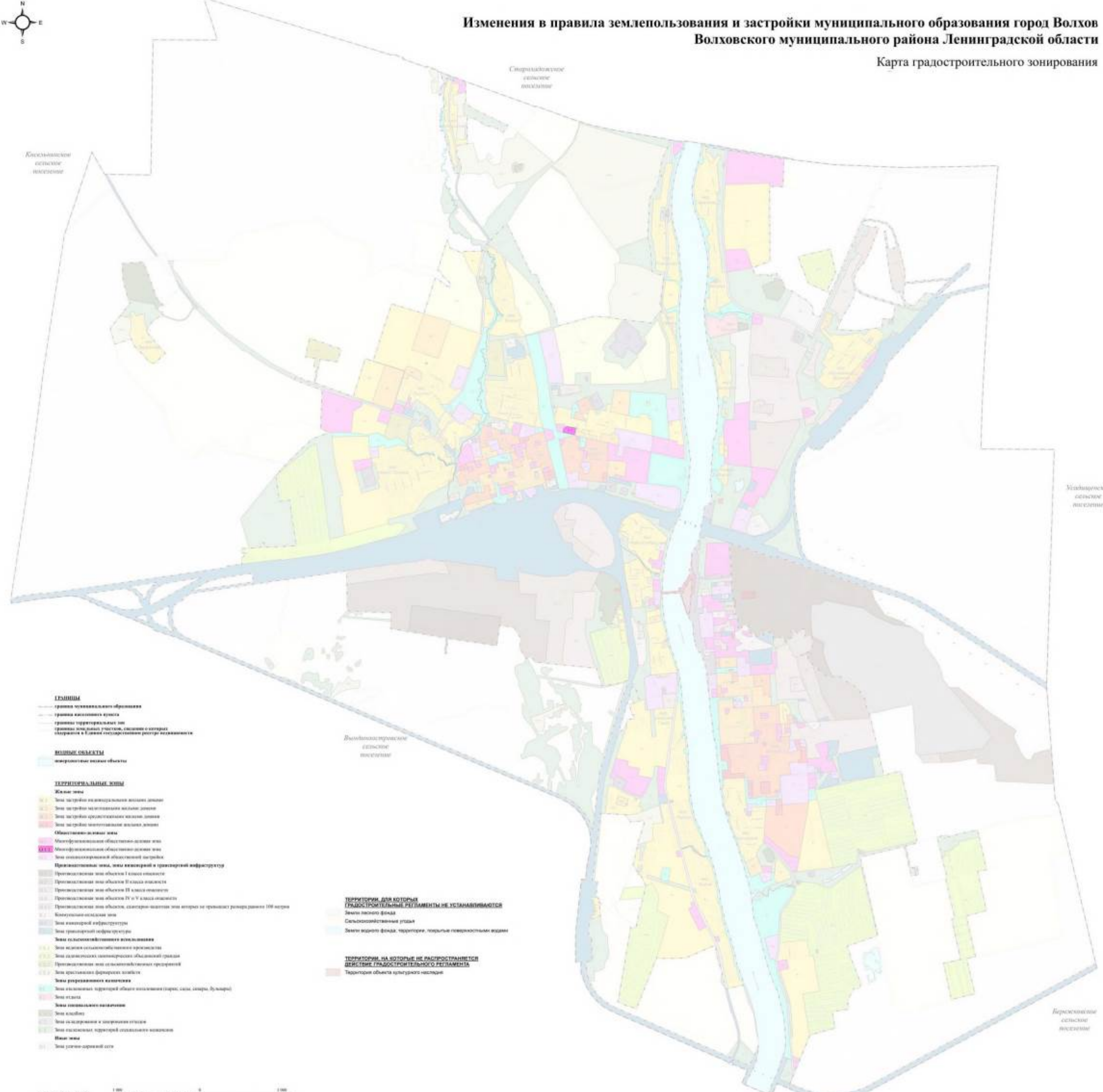
4. В приложении к Правилам «Сведения о границах территориальных зон»:

4.1. Изменить описание местоположения границ территориальной зоны О.1 «Многофункциональная общественно-деловая зона».

4.2. Дополнить описанием местоположения границ территориальной зоны О.1.1 «Многофункциональная общественно-деловая зона».

# Изменения в правила землепользования и застройки муниципального образования город Волхов Волховского муниципального района Ленинградской области

Карта градостроительного зонирования



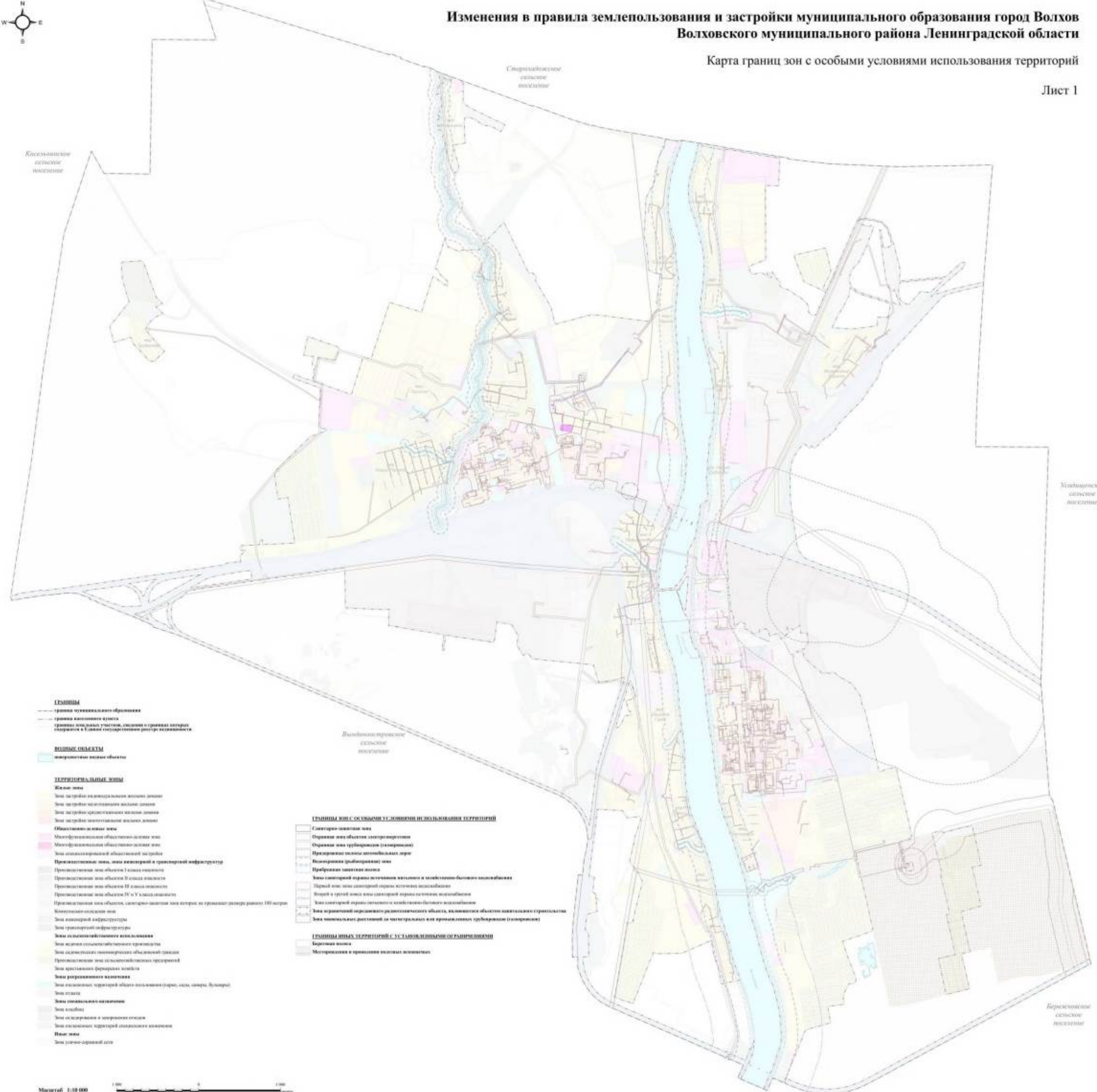
- ГРАНИЦЫ**
- граница муниципального образования
  - граница населенного пункта
  - границы территориальных зон
  - границы земельных участков, сведения о которых отражены в Едином государственном реестре недвижимости
- ВОДНЫЕ ОБЪЕКТЫ**
- водоемы общего пользования
- ТЕРРИТОРИАЛЬНЫЕ ЗОНЫ**
- Жилые зоны**
- Ж.1 Зона застройки малоэтажными жилыми домами
  - Ж.2 Зона застройки среднеэтажными жилыми домами
  - Ж.3 Зона застройки среднеэтажными жилыми домами
  - Ж.4 Зона застройки малоэтажными жилыми домами
- Общественно-деловые зоны**
- ОД.1 Муниципально-деловая общественно-деловая зона
  - ОД.2 Муниципально-деловая общественно-деловая зона
  - ОД.3 Зона делово-офисной общественно-деловой территории
- Промышленные зоны, зоны инженерной и транспортной инфраструктуры**
- П.1 Промышленная зона объектов I класса опасности
  - П.2 Промышленная зона объектов II класса опасности
  - П.3 Промышленная зона объектов III класса опасности
  - П.4 Промышленная зона объектов IV и V класса опасности
  - П.5 Промышленная зона объектов, санитарно-защитная зона которых не превышает размерами 100 метров
  - Т.1 Коммунально-деловая зона
  - Т.2 Зона инженерной инфраструктуры
  - Т.3 Зона транспортной инфраструктуры
- Зоны сельскохозяйственного использования**
- С.1 Зона ведения сельскохозяйственного производства
  - С.2 Зона сельскохозяйственного использования объектов градостроительного назначения
  - С.3 Промышленная зона сельскохозяйственного назначения
  - С.4 Зона крестьянских фермерских хозяйств
- Зоны рекреационного назначения**
- Р.1 Зона оздоровительной территории общего пользования (парки, сады, скверы, бульвары)
  - Р.2 Зона отдыха
- Зоны специального назначения**
- СН.1 Зона кладбищ
  - СН.2 Зона складирования и хранения отходов
  - СН.3 Зона складирования территории складирования отходов
- Навыч зоны**
- Н.1 Зона размещения объектов

- ТЕРРИТОРИИ, ДЛЯ КОТОРЫХ ГРАДСОИ ИЛИ ИНЫЕ РЕГУЛИРОВАНИЯ НЕ УСТАНОВЛИВАЮТСЯ**
- Земли лесного фонда
  - Сельскохозяйственные угодья
  - Земли водного фонда, территории, территории государственных водоемов
- ТЕРРИТОРИИ, НА КОТОРЫЕ НЕ РАСПРОСТРАНЯЕТСЯ ДЕЙСТВИЕ ГРАДОСТРОИТЕЛЬНОГО РЕГЛАМЕНТА**
- Территории объектов культурного наследия

Изменения в правила землепользования и застройки муниципального образования город Волхов  
Волховского муниципального района Ленинградской области

Карта границ зон с особыми условиями использования территорий

Лист 1



Приложение  
к правилам землепользования и застройки  
муниципального образования город Волхов  
Волховского муниципального района  
Ленинградской области

Сведения о границах территориальных зон  
О 1 «Многофункциональная общественно-деловая зона»,  
О.1.1 «Многофункциональная общественно-деловая зона».

## ГРАФИЧЕСКОЕ ОПИСАНИЕ

местоположения границ населенных пунктов, территориальных зон, особо охраняемых природных территорий, зон с особыми условиями использования территории

### Многофункциональная общественно-деловая зона

(наименование объекта, местоположение границ которого описано (далее - объект))

#### Раздел 1

#### Сведения об объекте

№ п/п	Характеристики объекта	Описание характеристик
1	2	3
1.	Местоположение объекта	Ленинградская область, м. р-н Волховский, г.п Волховское, город Волхов
2.	Площадь объекта +/- величина погрешности определения площади (P +/- Дельта P)	10565 +/- 1799 м <sup>2</sup>
3.	Иные характеристики объекта	-

## Раздел 2

### Сведения о местоположении границ объекта

1. Система координат МСК-47, зона 2

2. Сведения о характерных точках границ объекта

Обозначение характерных точек границ	Координаты, м		Метод определения координат характерной точки	Средняя квадратическая погрешность положения характерной точки (Mt), м	Описание обозначения точки на местности (при наличии)
	X	Y			
1	2	3	4	5	6
1	436115.84	2326540.51	Картометрический метод	5.0	-
2	436061.65	2326529.77	Картометрический метод	5.0	-
3	436047.46	2326526.59	Картометрический метод	5.0	-
4	436043.08	2326524.67	Картометрический метод	5.0	-
5	436038.55	2326521.43	Картометрический метод	5.0	-
6	436063.70	2326384.36	Картометрический метод	5.0	-
7	436119.58	2326395.37	Картометрический метод	5.0	-
8	436114.60	2326420.63	Картометрический метод	5.0	-
9	436133.65	2326424.38	Картометрический метод	5.0	-
1	436115.84	2326540.51	Картометрический метод	5.0	-

3. Сведения о характерных точках части (частей) границы объекта

Обозначение характерных точек части границы	Координаты, м		Метод определения координат характерной точки	Средняя квадратическая погрешность положения характерной точки (Mt), м	Описание обозначения точки на местности (при наличии)
	X	Y			
1	2	3	4	5	6
-	-	-	-	-	-

### Раздел 3

#### Сведения о местоположении измененных (уточненных) границ объекта

1. Система координат -

2. Сведения о характерных точках границ объекта

Обозначение характерных точек границ	Существующие координаты, м		Измененные (уточненные) координаты, м		Метод определения координат характерной точки	Средняя квадратическая погрешность положения характерной точки (Mt), м	Описание обозначения точки на местности (при наличии)
	X	Y	X	Y			
1	2	3	4	5	6	7	8
-	-	-	-	-	-	-	

3. Сведения о характерных точках части (частей) границы объекта

Обозначение характерных точек части границы	Существующие координаты, м		Измененные (уточненные) координаты, м		Метод определения координат характерной точки	Средняя квадратическая погрешность положения характерной точки (Mt), м	Описание обозначения точки на местности (при наличии)
	X	Y	X	Y			
1	2	3	4	5	6	7	8
-	-	-	-	-	-	-	

**ТЕКСТОВОЕ ОПИСАНИЕ**  
**местоположения границ населенных пунктов, территориальных зон**

Прохождение границы		Описание прохождения границы
от точки	до точки	
1	2	3
1	2	-
2	3	-
3	4	-
4	5	-
5	6	-
6	7	-
7	8	-
8	9	-
9	1	-

## ГРАФИЧЕСКОЕ ОПИСАНИЕ

местоположения границ населенных пунктов, территориальных зон, особо охраняемых природных территорий, зон с особыми условиями использования территории

### Многофункциональная общественно-деловая зона

(наименование объекта, местоположение границ которого описано (далее - объект))

#### Раздел 1

#### Сведения об объекте

№ п/п	Характеристики объекта	Описание характеристик
1	2	3
1.	Местоположение объекта	Ленинградская область, м. р-н Волховский, г.п Волховское, город Волхов
2.	Площадь объекта +/- величина погрешности определения площади (P +/- Дельта P)	1645394 +/- 22448 м <sup>2</sup>
3.	Иные характеристики объекта	-

## Раздел 2

### Сведения о местоположении границ объекта

1. Система координат МСК-47, зона 2

2. Сведения о характерных точках границ объекта

Обозначение характерных точек границ	Координаты, м		Метод определения координат характерной точки	Средняя квадратическая погрешность положения характерной точки (Mt), м	Описание обозначения точки на местности (при наличии)
	X	Y			
1	2	3	4	5	6
-	-	-	-	-	-

3. Сведения о характерных точках части (частей) границы объекта

Обозначение характерных точек части границы	Координаты, м		Метод определения координат характерной точки	Средняя квадратическая погрешность положения характерной точки (Mt), м	Описание обозначения точки на местности (при наличии)
	X	Y			
1	2	3	4	5	6
-	-	-	-	-	-

### Раздел 3

#### Сведения о местоположении измененных (уточненных) границ объекта

1. Система координат МСК-47, зона 2

2. Сведения о характерных точках границ объекта

Обозначение характерных точек границ	Существующие координаты, м		Измененные (уточненные) координаты, м		Метод определения координат характерной точки	Средняя квадратическая погрешность положения характерной точки (Mt), м	Описание обозначения точки на местности (при наличии)
	X	Y	X	Y			
1	2	3	4	5	6	7	8
1	-	-	435656.48	2329005.10	Картометрический метод	5.0	-
2	-	-	435313.04	2328843.67	Картометрический метод	5.0	-
3	-	-	435327.01	2328814.15	Картометрический метод	5.0	-
4	-	-	435157.90	2328728.29	Картометрический метод	5.0	-
5	-	-	435195.71	2328643.06	Картометрический метод	5.0	-
6	-	-	435219.47	2328654.46	Картометрический метод	5.0	-
7	-	-	435255.28	2328576.07	Картометрический метод	5.0	-
8	-	-	435262.58	2328560.08	Картометрический метод	5.0	-
9	-	-	435323.39	2328589.27	Картометрический метод	5.0	-
10	-	-	435333.91	2328594.31	Картометрический метод	5.0	-
11	-	-	435413.93	2328632.80	Картометрический метод	5.0	-
12	-	-	435406.34	2328648.58	Картометрический метод	5.0	-
13	-	-	435382.46	2328698.32	Картометрический метод	5.0	-
14	-	-	435381.91	2328699.49	Картометрический метод	5.0	-
15	-	-	435479.50	2328746.35	Картометрический метод	5.0	-
16	-	-	435497.99	2328755.23	Картометрический метод	5.0	-
17	-	-	435528.11	2328692.47	Картометрический метод	5.0	-
18	-	-	435533.87	2328680.47	Картометрический метод	5.0	-
19	-	-	435544.63	2328682.39	Картометрический метод	5.0	-
20	-	-	435567.28	2328685.36	Картометрический метод	5.0	-
21	-	-	435590.35	2328686.20	Картометрический метод	5.0	-
22	-	-	435640.09	2328684.73	Картометрический метод	5.0	-

## 2. Сведения о характерных точках границ объекта

Обозначение характерных точек границ	Существующие координаты, м		Измененные (уточненные) координаты, м		Метод определения координат характерной точки	Средняя квадратическая погрешность положения характерной точки (Mt), м	Описание обозначения точки на местности (при наличии)
	X	Y	X	Y			
1	2	3	4	5	6	7	8
23	-	-	435685.94	2328680.44	Картометрический метод	5.0	-
24	-	-	435711.94	2328428.02	Картометрический метод	5.0	-
25	-	-	435715.31	2328395.14	Картометрический метод	5.0	-
26	-	-	435720.14	2328348.07	Картометрический метод	5.0	-
27	-	-	435790.40	2328346.12	Картометрический метод	5.0	-
28	-	-	435792.64	2328389.05	Картометрический метод	5.0	-
29	-	-	435949.76	2328386.08	Картометрический метод	5.0	-
30	-	-	435948.91	2328340.54	Картометрический метод	5.0	-
31	-	-	436118.48	2328333.73	Картометрический метод	5.0	-
32	-	-	436180.52	2328327.40	Картометрический метод	5.0	-
33	-	-	436206.74	2328334.45	Картометрический метод	5.0	-
34	-	-	436258.49	2328354.46	Картометрический метод	5.0	-
35	-	-	436254.25	2328374.53	Картометрический метод	5.0	-
36	-	-	436252.67	2328389.20	Картометрический метод	5.0	-
37	-	-	436253.06	2328411.82	Картометрический метод	5.0	-
38	-	-	436258.01	2328458.98	Картометрический метод	5.0	-
39	-	-	436258.31	2328458.98	Картометрический метод	5.0	-
40	-	-	436447.49	2328460.45	Картометрический метод	5.0	-
41	-	-	436479.35	2328646.06	Картометрический метод	5.0	-
42	-	-	436298.77	2328637.99	Картометрический метод	5.0	-
43	-	-	436245.23	2328640.42	Картометрический метод	5.0	-
44	-	-	436217.99	2328641.32	Картометрический метод	5.0	-
45	-	-	436139.39	2328646.06	Картометрический метод	5.0	-
46	-	-	435690.29	2328680.83	Картометрический метод	5.0	-
1	-	-	435656.48	2329005.10	Картометрический метод	5.0	-

## 2. Сведения о характерных точках границ объекта

Обозначение характерных точек границ	Существующие координаты, м		Измененные (уточненные) координаты, м		Метод определения координат характерной точки	Средняя квадратическая погрешность положения характерной точки (Mt), м	Описание обозначения точки на местности (при наличии)
	X	Y	X	Y			
1	2	3	4	5	6	7	8
47	-	-	436004.02	2323745.77	Картометрический метод	5.0	-
48	-	-	436065.86	2323811.17	Картометрический метод	5.0	-
49	-	-	436001.32	2323804.54	Картометрический метод	5.0	-
47	-	-	436004.02	2323745.77	Картометрический метод	5.0	-
50	-	-	436381.25	2323920.61	Картометрический метод	5.0	-
51	-	-	436320.47	2323901.68	Картометрический метод	5.0	-
52	-	-	436338.61	2323848.40	Картометрический метод	5.0	-
53	-	-	436272.31	2323845.25	Картометрический метод	5.0	-
54	-	-	436256.50	2323830.76	Картометрический метод	5.0	-
55	-	-	436403.21	2323845.85	Картометрический метод	5.0	-
56	-	-	436400.98	2323853.23	Картометрический метод	5.0	-
57	-	-	436383.04	2323914.79	Картометрический метод	5.0	-
50	-	-	436381.25	2323920.61	Картометрический метод	5.0	-
58	-	-	435606.40	2324081.02	Картометрический метод	5.0	-
59	-	-	435602.89	2324070.67	Картометрический метод	5.0	-
60	-	-	435600.20	2324062.78	Картометрический метод	5.0	-
61	-	-	435555.61	2323931.65	Картометрический метод	5.0	-
62	-	-	435537.74	2323871.95	Картометрический метод	5.0	-
63	-	-	435545.38	2323869.67	Картометрический метод	5.0	-
64	-	-	435603.28	2323853.41	Картометрический метод	5.0	-
65	-	-	435661.73	2323839.22	Картометрический метод	5.0	-
66	-	-	435663.04	2323838.95	Картометрический метод	5.0	-
67	-	-	435663.82	2323838.74	Картометрический метод	5.0	-
68	-	-	435698.60	2324056.51	Картометрический метод	5.0	-
69	-	-	435698.50	2324056.66	Картометрический метод	5.0	-

## 2. Сведения о характерных точках границ объекта

Обозначение характерных точек границ	Существующие координаты, м		Измененные (уточненные) координаты, м		Метод определения координат характерной точки	Средняя квадратическая погрешность положения характерной точки (Mt), м	Описание обозначения точки на местности (при наличии)
	X	Y	X	Y			
1	2	3	4	5	6	7	8
70	-	-	435658.97	2324066.26	Картометрический метод	5.0	-
71	-	-	435649.75	2324068.84	Картометрический метод	5.0	-
72	-	-	435608.47	2324080.42	Картометрический метод	5.0	-
58	-	-	435606.40	2324081.02	Картометрический метод	5.0	-
73	-	-	436261.30	2324299.51	Картометрический метод	5.0	-
74	-	-	436254.59	2324297.29	Картометрический метод	5.0	-
75	-	-	436254.58	2324297.29	Картометрический метод	5.0	-
76	-	-	436294.76	2324170.99	Картометрический метод	5.0	-
77	-	-	436301.26	2324173.30	Картометрический метод	5.0	-
73	-	-	436261.30	2324299.51	Картометрический метод	5.0	-
78	-	-	436342.16	2324548.06	Картометрический метод	5.0	-
79	-	-	436301.39	2324535.37	Картометрический метод	5.0	-
80	-	-	436313.86	2324495.29	Картометрический метод	5.0	-
81	-	-	436315.63	2324489.62	Картометрический метод	5.0	-
82	-	-	436318.45	2324480.56	Картометрический метод	5.0	-
83	-	-	436327.04	2324452.93	Картометрический метод	5.0	-
84	-	-	436319.23	2324450.65	Картометрический метод	5.0	-
85	-	-	436295.74	2324444.14	Картометрический метод	5.0	-
86	-	-	436293.82	2324443.72	Картометрический метод	5.0	-
87	-	-	436292.93	2324443.54	Картометрический метод	5.0	-
88	-	-	436274.14	2324439.55	Картометрический метод	5.0	-
89	-	-	436241.84	2324433.82	Картометрический метод	5.0	-
90	-	-	436247.33	2324419.12	Картометрический метод	5.0	-
91	-	-	436262.47	2324368.69	Картометрический метод	5.0	-
92	-	-	436267.27	2324353.12	Картометрический метод	5.0	-

## 2. Сведения о характерных точках границ объекта

Обозначение характерных точек границ	Существующие координаты, м		Измененные (уточненные) координаты, м		Метод определения координат характерной точки	Средняя квадратическая погрешность положения характерной точки (Mt), м	Описание обозначения точки на местности (при наличии)
	X	Y	X	Y			
1	2	3	4	5	6	7	8
93	-	-	436284.82	2324296.33	Картометрический метод	5.0	-
94	-	-	436287.10	2324288.98	Картометрический метод	5.0	-
95	-	-	436297.30	2324293.66	Картометрический метод	5.0	-
96	-	-	436299.43	2324300.86	Картометрический метод	5.0	-
97	-	-	436302.13	2324310.04	Картометрический метод	5.0	-
98	-	-	436363.51	2324328.10	Картометрический метод	5.0	-
99	-	-	436378.61	2324332.51	Картометрический метод	5.0	-
100	-	-	436373.21	2324349.85	Картометрический метод	5.0	-
101	-	-	436353.58	2324412.88	Картометрический метод	5.0	-
102	-	-	436351.40	2324419.30	Картометрический метод	5.0	-
103	-	-	436346.99	2324432.35	Картометрический метод	5.0	-
104	-	-	436338.85	2324456.38	Картометрический метод	5.0	-
105	-	-	436359.40	2324462.41	Картометрический метод	5.0	-
106	-	-	436367.98	2324465.62	Картометрический метод	5.0	-
107	-	-	436378.57	2324469.61	Картометрический метод	5.0	-
108	-	-	436400.38	2324477.80	Картометрический метод	5.0	-
109	-	-	436437.05	2324491.60	Картометрический метод	5.0	-
110	-	-	436453.54	2324497.81	Картометрический метод	5.0	-
111	-	-	436456.69	2324499.04	Картометрический метод	5.0	-
112	-	-	436443.94	2324531.80	Картометрический метод	5.0	-
113	-	-	436417.33	2324522.74	Картометрический метод	5.0	-
114	-	-	436426.55	2324496.04	Картометрический метод	5.0	-
115	-	-	436378.30	2324477.77	Картометрический метод	5.0	-
116	-	-	436368.64	2324506.12	Картометрический метод	5.0	-
117	-	-	436356.40	2324502.31	Картометрический метод	5.0	-

## 2. Сведения о характерных точках границ объекта

Обозначение характерных точек границ	Существующие координаты, м		Измененные (уточненные) координаты, м		Метод определения координат характерной точки	Средняя квадратическая погрешность положения характерной точки (Mt), м	Описание обозначения точки на местности (при наличии)
	X	Y	X	Y			
1	2	3	4	5	6	7	8
78	-	-	436342.16	2324548.06	Картометрический метод	5.0	-
118	-	-	440261.63	2325123.04	Картометрический метод	5.0	-
119	-	-	440180.23	2325114.67	Картометрический метод	5.0	-
120	-	-	440178.58	2325114.73	Картометрический метод	5.0	-
121	-	-	440166.77	2325074.80	Картометрический метод	5.0	-
122	-	-	440149.09	2325025.03	Картометрический метод	5.0	-
123	-	-	440151.13	2325024.88	Картометрический метод	5.0	-
124	-	-	440168.60	2325023.80	Картометрический метод	5.0	-
125	-	-	440171.50	2325017.32	Картометрический метод	5.0	-
126	-	-	440193.88	2325015.88	Картометрический метод	5.0	-
127	-	-	440198.86	2325032.44	Картометрический метод	5.0	-
128	-	-	440231.14	2325032.65	Картометрический метод	5.0	-
129	-	-	440275.84	2325032.98	Картометрический метод	5.0	-
130	-	-	440279.23	2324981.17	Картометрический метод	5.0	-
131	-	-	440278.97	2324961.43	Картометрический метод	5.0	-
132	-	-	440288.39	2324959.45	Картометрический метод	5.0	-
133	-	-	440310.83	2324966.14	Картометрический метод	5.0	-
134	-	-	440350.63	2324978.05	Картометрический метод	5.0	-
135	-	-	440315.65	2325081.91	Картометрический метод	5.0	-
136	-	-	440278.81	2325109.93	Картометрический метод	5.0	-
118	-	-	440261.63	2325123.04	Картометрический метод	5.0	-
137	-	-	435685.31	2325320.29	Картометрический метод	5.0	-
138	-	-	435654.79	2325213.52	Картометрический метод	5.0	-
139	-	-	435640.63	2325163.72	Картометрический метод	5.0	-
140	-	-	435619.33	2325133.21	Картометрический метод	5.0	-

## 2. Сведения о характерных точках границ объекта

Обозначение характерных точек границ	Существующие координаты, м		Измененные (уточненные) координаты, м		Метод определения координат характерной точки	Средняя квадратическая погрешность положения характерной точки (Mt), м	Описание обозначения точки на местности (при наличии)
	X	Y	X	Y			
1	2	3	4	5	6	7	8
141	-	-	435582.13	2325143.02	Картометрический метод	5.0	-
142	-	-	435570.92	2325145.99	Картометрический метод	5.0	-
143	-	-	435570.70	2325143.44	Картометрический метод	5.0	-
144	-	-	435567.56	2325106.81	Картометрический метод	5.0	-
145	-	-	435571.12	2325098.74	Картометрический метод	5.0	-
146	-	-	435631.84	2325103.87	Картометрический метод	5.0	-
147	-	-	435660.32	2325105.73	Картометрический метод	5.0	-
148	-	-	435670.22	2325133.69	Картометрический метод	5.0	-
149	-	-	435702.34	2325101.11	Картометрический метод	5.0	-
150	-	-	435733.25	2325121.90	Картометрический метод	5.0	-
151	-	-	435740.17	2325126.55	Картометрический метод	5.0	-
152	-	-	435768.86	2325138.94	Картометрический метод	5.0	-
153	-	-	435773.74	2325139.72	Картометрический метод	5.0	-
154	-	-	435777.26	2325141.61	Картометрический метод	5.0	-
155	-	-	435807.22	2325152.38	Картометрический метод	5.0	-
156	-	-	435819.64	2325152.35	Картометрический метод	5.0	-
157	-	-	435828.47	2325154.18	Картометрический метод	5.0	-
158	-	-	435831.62	2325154.78	Картометрический метод	5.0	-
159	-	-	435847.70	2325158.17	Картометрический метод	5.0	-
160	-	-	435850.79	2325158.83	Картометрический метод	5.0	-
161	-	-	435861.68	2325195.37	Картометрический метод	5.0	-
162	-	-	435881.39	2325196.06	Картометрический метод	5.0	-
163	-	-	435887.33	2325194.02	Картометрический метод	5.0	-
164	-	-	435888.58	2325198.28	Картометрический метод	5.0	-
165	-	-	435889.97	2325203.02	Картометрический метод	5.0	-

## 2. Сведения о характерных точках границ объекта

Обозначение характерных точек границ	Существующие координаты, м		Измененные (уточненные) координаты, м		Метод определения координат характерной точки	Средняя квадратическая погрешность положения характерной точки (Mt), м	Описание обозначения точки на местности (при наличии)
	X	Y	X	Y			
1	2	3	4	5	6	7	8
166	-	-	435901.82	2325242.89	Картометрический метод	5.0	-
167	-	-	435901.00	2325243.13	Картометрический метод	5.0	-
168	-	-	435896.24	2325244.48	Картометрический метод	5.0	-
169	-	-	435886.39	2325247.30	Картометрический метод	5.0	-
170	-	-	435886.66	2325248.26	Картометрический метод	5.0	-
171	-	-	435890.06	2325260.35	Картометрический метод	5.0	-
172	-	-	435885.10	2325261.76	Картометрический метод	5.0	-
173	-	-	435886.24	2325265.12	Картометрический метод	5.0	-
174	-	-	435731.42	2325307.69	Картометрический метод	5.0	-
175	-	-	435697.09	2325317.14	Картометрический метод	5.0	-
137	-	-	435685.31	2325320.29	Картометрический метод	5.0	-
176	-	-	435574.61	2325305.14	Картометрический метод	5.0	-
177	-	-	435558.01	2325248.17	Картометрический метод	5.0	-
178	-	-	435556.12	2325241.66	Картометрический метод	5.0	-
179	-	-	435589.49	2325232.48	Картометрический метод	5.0	-
180	-	-	435612.79	2325226.09	Картометрический метод	5.0	-
181	-	-	435622.28	2325257.80	Картометрический метод	5.0	-
182	-	-	435620.74	2325258.46	Картометрический метод	5.0	-
183	-	-	435622.48	2325263.41	Картометрический метод	5.0	-
184	-	-	435621.59	2325263.59	Картометрический метод	5.0	-
185	-	-	435628.61	2325288.97	Картометрический метод	5.0	-
186	-	-	435605.21	2325295.63	Картометрический метод	5.0	-
187	-	-	435605.48	2325296.53	Картометрический метод	5.0	-
176	-	-	435574.61	2325305.14	Картометрический метод	5.0	-
188	-	-	435922.31	2325339.40	Картометрический метод	5.0	-

## 2. Сведения о характерных точках границ объекта

Обозначение характерных точек границ	Существующие координаты, м		Измененные (уточненные) координаты, м		Метод определения координат характерной точки	Средняя квадратическая погрешность положения характерной точки (Mt), м	Описание обозначения точки на местности (при наличии)
	X	Y	X	Y			
1	2	3	4	5	6	7	8
189	-	-	435921.49	2325334.69	Картометрический метод	5.0	-
190	-	-	435910.01	2325283.06	Картометрический метод	5.0	-
191	-	-	435948.37	2325270.91	Картометрический метод	5.0	-
192	-	-	435958.01	2325284.95	Картометрический метод	5.0	-
193	-	-	435969.35	2325297.34	Картометрический метод	5.0	-
194	-	-	435974.33	2325308.65	Картометрический метод	5.0	-
195	-	-	435977.05	2325318.22	Картометрический метод	5.0	-
196	-	-	435975.67	2325318.43	Картометрический метод	5.0	-
197	-	-	435950.39	2325324.88	Картометрический метод	5.0	-
198	-	-	435952.21	2325332.32	Картометрический метод	5.0	-
188	-	-	435922.31	2325339.40	Картометрический метод	5.0	-
199	-	-	435625.54	2325406.69	Картометрический метод	5.0	-
200	-	-	435606.80	2325340.39	Картометрический метод	5.0	-
201	-	-	435684.19	2325319.51	Картометрический метод	5.0	-
202	-	-	435698.83	2325374.38	Картометрический метод	5.0	-
203	-	-	435660.11	2325386.02	Картометрический метод	5.0	-
204	-	-	435661.22	2325395.44	Картометрический метод	5.0	-
199	-	-	435625.54	2325406.69	Картометрический метод	5.0	-
205	-	-	435494.81	2325520.39	Картометрический метод	5.0	-
206	-	-	435487.10	2325492.97	Картометрический метод	5.0	-
207	-	-	435509.87	2325487.72	Картометрический метод	5.0	-
208	-	-	435523.19	2325484.00	Картометрический метод	5.0	-
209	-	-	435525.04	2325490.63	Картометрический метод	5.0	-
210	-	-	435530.53	2325510.31	Картометрический метод	5.0	-
211	-	-	435517.09	2325514.12	Картометрический метод	5.0	-

## 2. Сведения о характерных точках границ объекта

Обозначение характерных точек границ	Существующие координаты, м		Измененные (уточненные) координаты, м		Метод определения координат характерной точки	Средняя квадратическая погрешность положения характерной точки (Mt), м	Описание обозначения точки на местности (при наличии)
	X	Y	X	Y			
1	2	3	4	5	6	7	8
205	-	-	435494.81	2325520.39	Картометрический метод	5.0	-
212	-	-	435617.32	2325613.30	Картометрический метод	5.0	-
213	-	-	435614.89	2325605.98	Картометрический метод	5.0	-
214	-	-	435612.37	2325606.73	Картометрический метод	5.0	-
215	-	-	435601.57	2325570.94	Картометрический метод	5.0	-
216	-	-	435585.01	2325575.68	Картометрический метод	5.0	-
217	-	-	435568.88	2325580.78	Картометрический метод	5.0	-
218	-	-	435551.98	2325586.12	Картометрический метод	5.0	-
219	-	-	435551.35	2325583.93	Картометрический метод	5.0	-
220	-	-	435547.54	2325570.52	Картометрический метод	5.0	-
221	-	-	435539.80	2325543.19	Картометрический метод	5.0	-
222	-	-	435535.00	2325526.27	Картометрический метод	5.0	-
223	-	-	435565.78	2325517.51	Картометрический метод	5.0	-
224	-	-	435585.16	2325511.99	Картометрический метод	5.0	-
225	-	-	435629.66	2325498.70	Картометрический метод	5.0	-
226	-	-	435658.55	2325602.05	Картометрический метод	5.0	-
227	-	-	435653.71	2325603.16	Картометрический метод	5.0	-
228	-	-	435636.25	2325608.14	Картометрический метод	5.0	-
229	-	-	435626.56	2325610.87	Картометрический метод	5.0	-
230	-	-	435623.57	2325611.23	Картометрический метод	5.0	-
212	-	-	435617.32	2325613.30	Картометрический метод	5.0	-
231	-	-	435266.93	2325600.10	Картометрический метод	5.0	-
232	-	-	435250.16	2325545.02	Картометрический метод	5.0	-
233	-	-	435246.10	2325529.36	Картометрический метод	5.0	-
234	-	-	435256.79	2325526.27	Картометрический метод	5.0	-

## 2. Сведения о характерных точках границ объекта

Обозначение характерных точек границ	Существующие координаты, м		Измененные (уточненные) координаты, м		Метод определения координат характерной точки	Средняя квадратическая погрешность положения характерной точки (Mt), м	Описание обозначения точки на местности (при наличии)
	X	Y	X	Y			
1	2	3	4	5	6	7	8
235	-	-	435268.51	2325522.88	Картометрический метод	5.0	-
236	-	-	435284.02	2325518.38	Картометрический метод	5.0	-
237	-	-	435286.16	2325520.00	Картометрический метод	5.0	-
238	-	-	435300.04	2325567.40	Картометрический метод	5.0	-
239	-	-	435301.64	2325572.89	Картометрический метод	5.0	-
240	-	-	435306.16	2325589.36	Картометрический метод	5.0	-
241	-	-	435303.89	2325590.05	Картометрический метод	5.0	-
231	-	-	435266.93	2325600.10	Картометрический метод	5.0	-
242	-	-	435176.00	2325594.16	Картометрический метод	5.0	-
243	-	-	435169.00	2325571.93	Картометрический метод	5.0	-
244	-	-	435168.43	2325570.10	Картометрический метод	5.0	-
245	-	-	435186.07	2325565.27	Картометрический метод	5.0	-
246	-	-	435186.52	2325566.68	Картометрический метод	5.0	-
247	-	-	435188.56	2325573.28	Картометрический метод	5.0	-
248	-	-	435193.42	2325588.91	Картометрический метод	5.0	-
242	-	-	435176.00	2325594.16	Картометрический метод	5.0	-
249	-	-	435326.23	2325805.51	Картометрический метод	5.0	-
250	-	-	435321.76	2325790.03	Картометрический метод	5.0	-
251	-	-	435296.50	2325713.23	Картометрический метод	5.0	-
252	-	-	435276.50	2325642.52	Картометрический метод	5.0	-
253	-	-	435355.22	2325620.77	Картометрический метод	5.0	-
254	-	-	435359.45	2325636.67	Картометрический метод	5.0	-
255	-	-	435396.37	2325760.93	Картометрический метод	5.0	-
256	-	-	435402.76	2325783.43	Картометрический метод	5.0	-
257	-	-	435389.00	2325787.36	Картометрический метод	5.0	-

## 2. Сведения о характерных точках границ объекта

Обозначение характерных точек границ	Существующие координаты, м		Измененные (уточненные) координаты, м		Метод определения координат характерной точки	Средняя квадратическая погрешность положения характерной точки (Mt), м	Описание обозначения точки на местности (при наличии)
	X	Y	X	Y			
1	2	3	4	5	6	7	8
258	-	-	435363.59	2325794.80	Картометрический метод	5.0	-
259	-	-	435346.00	2325799.51	Картометрический метод	5.0	-
260	-	-	435340.78	2325801.31	Картометрический метод	5.0	-
249	-	-	435326.23	2325805.51	Картометрический метод	5.0	-
261	-	-	435584.92	2325702.25	Картометрический метод	5.0	-
262	-	-	435582.49	2325693.67	Картометрический метод	5.0	-
263	-	-	435579.34	2325682.60	Картометрический метод	5.0	-
264	-	-	435596.21	2325677.71	Картометрический метод	5.0	-
265	-	-	435605.20	2325675.13	Картометрический метод	5.0	-
266	-	-	435611.90	2325673.18	Картометрический метод	5.0	-
267	-	-	435616.84	2325690.52	Картометрический метод	5.0	-
268	-	-	435614.48	2325692.98	Картометрический метод	5.0	-
269	-	-	435608.35	2325694.90	Картометрический метод	5.0	-
270	-	-	435601.78	2325696.97	Картометрический метод	5.0	-
261	-	-	435584.92	2325702.25	Картометрический метод	5.0	-
271	-	-	435515.05	2325811.33	Картометрический метод	5.0	-
272	-	-	435513.13	2325804.64	Картометрический метод	5.0	-
273	-	-	435511.78	2325799.96	Картометрический метод	5.0	-
274	-	-	435507.97	2325786.67	Картометрический метод	5.0	-
275	-	-	435494.44	2325739.57	Картометрический метод	5.0	-
276	-	-	435503.72	2325736.93	Картометрический метод	5.0	-
277	-	-	435519.73	2325732.16	Картометрический метод	5.0	-
278	-	-	435538.57	2325726.55	Картометрический метод	5.0	-
279	-	-	435541.15	2325725.80	Картометрический метод	5.0	-
280	-	-	435556.28	2325721.30	Картометрический метод	5.0	-

## 2. Сведения о характерных точках границ объекта

Обозначение характерных точек границ	Существующие координаты, м		Измененные (уточненные) координаты, м		Метод определения координат характерной точки	Средняя квадратическая погрешность положения характерной точки (Mt), м	Описание обозначения точки на местности (при наличии)
	X	Y	X	Y			
1	2	3	4	5	6	7	8
281	-	-	435564.10	2325751.24	Картометрический метод	5.0	-
282	-	-	435566.59	2325765.88	Картометрический метод	5.0	-
283	-	-	435571.00	2325782.68	Картометрический метод	5.0	-
284	-	-	435572.42	2325788.08	Картометрический метод	5.0	-
285	-	-	435574.12	2325794.56	Картометрический метод	5.0	-
286	-	-	435552.50	2325800.68	Картометрический метод	5.0	-
271	-	-	435515.05	2325811.33	Картометрический метод	5.0	-
287	-	-	435864.43	2325949.87	Картометрический метод	5.0	-
288	-	-	435862.51	2325943.09	Картометрический метод	5.0	-
289	-	-	435859.93	2325934.09	Картометрический метод	5.0	-
290	-	-	435856.34	2325921.46	Картометрический метод	5.0	-
291	-	-	435856.12	2325920.65	Картометрический метод	5.0	-
292	-	-	435846.40	2325886.51	Картометрический метод	5.0	-
293	-	-	435833.20	2325890.17	Картометрический метод	5.0	-
294	-	-	435832.52	2325890.35	Картометрический метод	5.0	-
295	-	-	435757.45	2325911.20	Картометрический метод	5.0	-
296	-	-	435752.98	2325894.79	Картометрический метод	5.0	-
297	-	-	435742.97	2325858.01	Картометрический метод	5.0	-
298	-	-	435778.18	2325848.35	Картометрический метод	5.0	-
299	-	-	435770.78	2325821.86	Картометрический метод	5.0	-
300	-	-	435810.05	2325810.07	Картометрический метод	5.0	-
301	-	-	435823.15	2325804.85	Картометрический метод	5.0	-
302	-	-	435835.03	2325801.31	Картометрический метод	5.0	-
303	-	-	435880.93	2325788.23	Картометрический метод	5.0	-
304	-	-	435879.91	2325784.57	Картометрический метод	5.0	-

## 2. Сведения о характерных точках границ объекта

Обозначение характерных точек границ	Существующие координаты, м		Измененные (уточненные) координаты, м		Метод определения координат характерной точки	Средняя квадратическая погрешность положения характерной точки (Mt), м	Описание обозначения точки на местности (при наличии)
	X	Y	X	Y			
1	2	3	4	5	6	7	8
305	-	-	435878.20	2325778.42	Картометрический метод	5.0	-
306	-	-	435876.76	2325778.87	Картометрический метод	5.0	-
307	-	-	435870.22	2325757.75	Картометрический метод	5.0	-
308	-	-	435892.93	2325750.73	Картометрический метод	5.0	-
309	-	-	435899.47	2325771.85	Картометрический метод	5.0	-
310	-	-	435897.08	2325772.57	Картометрический метод	5.0	-
311	-	-	435897.98	2325775.51	Картометрический метод	5.0	-
312	-	-	435903.74	2325794.62	Картометрический метод	5.0	-
313	-	-	435891.83	2325798.22	Картометрический метод	5.0	-
314	-	-	435895.12	2325809.23	Картометрический метод	5.0	-
315	-	-	435899.75	2325824.71	Картометрический метод	5.0	-
316	-	-	435901.46	2325824.26	Картометрический метод	5.0	-
317	-	-	435907.66	2325845.86	Картометрический метод	5.0	-
318	-	-	435906.05	2325846.31	Картометрический метод	5.0	-
319	-	-	435909.41	2325858.43	Картометрический метод	5.0	-
320	-	-	435912.19	2325868.69	Картометрический метод	5.0	-
321	-	-	435915.29	2325867.85	Картометрический метод	5.0	-
322	-	-	435918.50	2325879.55	Картометрический метод	5.0	-
323	-	-	435899.99	2325884.65	Картометрический метод	5.0	-
324	-	-	435908.23	2325914.65	Картометрический метод	5.0	-
325	-	-	435910.55	2325915.73	Картометрический метод	5.0	-
326	-	-	435925.84	2325910.99	Картометрический метод	5.0	-
327	-	-	435924.80	2325907.12	Картометрический метод	5.0	-
328	-	-	435938.69	2325902.95	Картометрический метод	5.0	-
329	-	-	435942.67	2325917.50	Картометрический метод	5.0	-

## 2. Сведения о характерных точках границ объекта

Обозначение характерных точек границ	Существующие координаты, м		Измененные (уточненные) координаты, м		Метод определения координат характерной точки	Средняя квадратическая погрешность положения характерной точки (Mt), м	Описание обозначения точки на местности (при наличии)
	X	Y	X	Y			
1	2	3	4	5	6	7	8
330	-	-	435947.80	2325936.25	Картометрический метод	5.0	-
331	-	-	435945.23	2325937.00	Картометрический метод	5.0	-
332	-	-	435913.57	2325946.12	Картометрический метод	5.0	-
333	-	-	435910.66	2325936.43	Картометрический метод	5.0	-
334	-	-	435910.12	2325936.61	Картометрический метод	5.0	-
335	-	-	435894.74	2325941.05	Картометрический метод	5.0	-
336	-	-	435882.49	2325944.62	Картометрический метод	5.0	-
287	-	-	435864.43	2325949.87	Картометрический метод	5.0	-
337	-	-	435877.06	2325942.01	Картометрический метод	5.0	-
338	-	-	435876.97	2325941.02	Картометрический метод	5.0	-
339	-	-	435875.98	2325941.11	Картометрический метод	5.0	-
340	-	-	435876.05	2325942.10	Картометрический метод	5.0	-
337	-	-	435877.06	2325942.01	Картометрический метод	5.0	-
341	-	-	435828.01	2325851.41	Картометрический метод	5.0	-
342	-	-	435827.92	2325850.42	Картометрический метод	5.0	-
343	-	-	435826.91	2325850.51	Картометрический метод	5.0	-
344	-	-	435827.00	2325851.50	Картометрический метод	5.0	-
341	-	-	435828.01	2325851.41	Картометрический метод	5.0	-
340	-	-	435876.05	2325942.10	Картометрический метод	5.0	-
339	-	-	435875.98	2325941.11	Картометрический метод	5.0	-
338	-	-	435876.97	2325941.02	Картометрический метод	5.0	-
337	-	-	435877.06	2325942.01	Картометрический метод	5.0	-
340	-	-	435876.05	2325942.10	Картометрический метод	5.0	-
344	-	-	435827.00	2325851.50	Картометрический метод	5.0	-
343	-	-	435826.91	2325850.51	Картометрический метод	5.0	-

## 2. Сведения о характерных точках границ объекта

Обозначение характерных точек границ	Существующие координаты, м		Измененные (уточненные) координаты, м		Метод определения координат характерной точки	Средняя квадратическая погрешность положения характерной точки (Mt), м	Описание обозначения точки на местности (при наличии)
	X	Y	X	Y			
1	2	3	4	5	6	7	8
342	-	-	435827.92	2325850.42	Картометрический метод	5.0	-
341	-	-	435828.01	2325851.41	Картометрический метод	5.0	-
344	-	-	435827.00	2325851.50	Картометрический метод	5.0	-
345	-	-	436156.45	2325887.23	Картометрический метод	5.0	-
346	-	-	436031.38	2325848.53	Картометрический метод	5.0	-
347	-	-	436021.69	2325845.83	Картометрический метод	5.0	-
348	-	-	436012.48	2325844.87	Картометрический метод	5.0	-
349	-	-	436009.24	2325845.20	Картометрический метод	5.0	-
350	-	-	436007.62	2325829.39	Картометрический метод	5.0	-
351	-	-	436013.66	2325810.40	Картометрический метод	5.0	-
352	-	-	436018.22	2325796.09	Картометрический метод	5.0	-
353	-	-	436020.35	2325789.40	Картометрический метод	5.0	-
354	-	-	436019.54	2325788.92	Картометрический метод	5.0	-
355	-	-	436013.87	2325785.41	Картометрический метод	5.0	-
356	-	-	436028.75	2325761.08	Картометрический метод	5.0	-
357	-	-	436039.67	2325768.10	Картометрический метод	5.0	-
358	-	-	436053.22	2325776.80	Картометрический метод	5.0	-
359	-	-	436066.33	2325755.35	Картометрический метод	5.0	-
360	-	-	436083.67	2325760.84	Картометрический метод	5.0	-
361	-	-	436091.35	2325763.27	Картометрический метод	5.0	-
362	-	-	436097.56	2325765.22	Картометрический метод	5.0	-
363	-	-	436115.59	2325771.88	Картометрический метод	5.0	-
364	-	-	436169.71	2325791.92	Картометрический метод	5.0	-
365	-	-	436169.38	2325793.72	Картометрический метод	5.0	-
366	-	-	436169.38	2325796.09	Картометрический метод	5.0	-

## 2. Сведения о характерных точках границ объекта

Обозначение характерных точек границ	Существующие координаты, м		Измененные (уточненные) координаты, м		Метод определения координат характерной точки	Средняя квадратическая погрешность положения характерной точки (Mt), м	Описание обозначения точки на местности (при наличии)
	X	Y	X	Y			
1	2	3	4	5	6	7	8
367	-	-	436158.46	2325861.43	Картометрический метод	5.0	-
368	-	-	436154.77	2325866.08	Картометрический метод	5.0	-
369	-	-	436153.72	2325868.36	Картометрический метод	5.0	-
370	-	-	436150.82	2325882.79	Картометрический метод	5.0	-
371	-	-	436152.68	2325883.24	Картометрический метод	5.0	-
372	-	-	436155.58	2325868.54	Картометрический метод	5.0	-
373	-	-	436156.13	2325867.40	Картометрический метод	5.0	-
374	-	-	436160.24	2325862.24	Картометрический метод	5.0	-
375	-	-	436161.37	2325862.51	Картометрический метод	5.0	-
345	-	-	436156.45	2325887.23	Картометрический метод	5.0	-
376	-	-	435627.88	2326069.60	Картометрический метод	5.0	-
377	-	-	435620.17	2326042.15	Картометрический метод	5.0	-
378	-	-	435611.99	2326013.02	Картометрический метод	5.0	-
379	-	-	435609.44	2326003.93	Картометрический метод	5.0	-
380	-	-	435677.08	2325985.06	Картометрический метод	5.0	-
381	-	-	435687.83	2326023.37	Картометрический метод	5.0	-
382	-	-	435696.01	2326052.47	Картометрический метод	5.0	-
383	-	-	435698.38	2326061.68	Картометрический метод	5.0	-
384	-	-	435696.55	2326059.76	Картометрический метод	5.0	-
385	-	-	435693.97	2326059.97	Картометрический метод	5.0	-
386	-	-	435673.09	2326065.55	Картометрический метод	5.0	-
387	-	-	435671.06	2326057.81	Картометрический метод	5.0	-
388	-	-	435647.81	2326064.14	Картометрический метод	5.0	-
376	-	-	435627.88	2326069.60	Картометрический метод	5.0	-
389	-	-	435910.39	2326111.27	Картометрический метод	5.0	-

## 2. Сведения о характерных точках границ объекта

Обозначение характерных точек границ	Существующие координаты, м		Измененные (уточненные) координаты, м		Метод определения координат характерной точки	Средняя квадратическая погрешность положения характерной точки (Mt), м	Описание обозначения точки на местности (при наличии)
	X	Y	X	Y			
1	2	3	4	5	6	7	8
390	-	-	435899.89	2326074.43	Картометрический метод	5.0	-
391	-	-	435898.57	2326069.78	Картометрический метод	5.0	-
392	-	-	435895.51	2326059.04	Картометрический метод	5.0	-
393	-	-	435937.88	2326047.10	Картометрический метод	5.0	-
394	-	-	435942.05	2326045.93	Картометрический метод	5.0	-
395	-	-	435946.54	2326061.11	Картометрический метод	5.0	-
396	-	-	435957.49	2326097.56	Картометрический метод	5.0	-
397	-	-	435923.32	2326107.52	Картометрический метод	5.0	-
389	-	-	435910.39	2326111.27	Картометрический метод	5.0	-
398	-	-	435588.95	2326234.03	Картометрический метод	5.0	-
399	-	-	435580.39	2326227.73	Картометрический метод	5.0	-
400	-	-	435579.97	2326225.96	Картометрический метод	5.0	-
401	-	-	435574.58	2326182.52	Картометрический метод	5.0	-
402	-	-	435570.05	2326169.71	Картометрический метод	5.0	-
403	-	-	435565.03	2326151.80	Картометрический метод	5.0	-
404	-	-	435612.62	2326138.45	Картометрический метод	5.0	-
405	-	-	435612.74	2326138.42	Картометрический метод	5.0	-
406	-	-	435617.69	2326156.54	Картометрический метод	5.0	-
407	-	-	435619.51	2326163.17	Картометрический метод	5.0	-
408	-	-	435622.78	2326175.11	Картометрический метод	5.0	-
409	-	-	435630.86	2326172.95	Картометрический метод	5.0	-
410	-	-	435633.46	2326183.45	Картометрический метод	5.0	-
411	-	-	435642.43	2326219.87	Картометрический метод	5.0	-
398	-	-	435588.95	2326234.03	Картометрический метод	5.0	-
412	-	-	435979.40	2326283.77	Картометрический метод	5.0	-

## 2. Сведения о характерных точках границ объекта

Обозначение характерных точек границ	Существующие координаты, м		Измененные (уточненные) координаты, м		Метод определения координат характерной точки	Средняя квадратическая погрешность положения характерной точки (Mt), м	Описание обозначения точки на местности (при наличии)
	X	Y	X	Y			
1	2	3	4	5	6	7	8
413	-	-	435953.83	2326193.32	Картометрический метод	5.0	-
414	-	-	435950.87	2326184.17	Картометрический метод	5.0	-
415	-	-	436064.72	2326151.68	Картометрический метод	5.0	-
416	-	-	436105.78	2326142.65	Картометрический метод	5.0	-
417	-	-	436082.74	2326254.40	Картометрический метод	5.0	-
418	-	-	436071.94	2326257.61	Картометрический метод	5.0	-
412	-	-	435979.40	2326283.77	Картометрический метод	5.0	-
419	-	-	436069.87	2326323.01	Картометрический метод	5.0	-
420	-	-	436071.76	2326313.98	Картометрический метод	5.0	-
421	-	-	436093.54	2326308.70	Картометрический метод	5.0	-
422	-	-	436110.73	2326304.53	Картометрический метод	5.0	-
423	-	-	436163.47	2326291.72	Картометрический метод	5.0	-
424	-	-	436162.21	2326298.83	Картометрический метод	5.0	-
419	-	-	436069.87	2326323.01	Картометрический метод	5.0	-
425	-	-	436117.51	2326549.06	Картометрический метод	5.0	-
426	-	-	436112.98	2326548.25	Картометрический метод	5.0	-
427	-	-	436105.96	2326546.99	Картометрический метод	5.0	-
428	-	-	436036.13	2326534.51	Картометрический метод	5.0	-
429	-	-	436026.13	2326532.74	Картометрический метод	5.0	-
430	-	-	436027.37	2326526.41	Картометрический метод	5.0	-
431	-	-	436027.88	2326523.98	Картометрический метод	5.0	-
432	-	-	436051.04	2326413.13	Картометрический метод	5.0	-
433	-	-	436054.21	2326397.98	Картометрический метод	5.0	-
434	-	-	436061.96	2326360.90	Картометрический метод	5.0	-
435	-	-	436068.73	2326328.47	Картометрический метод	5.0	-

## 2. Сведения о характерных точках границ объекта

Обозначение характерных точек границ	Существующие координаты, м		Измененные (уточненные) координаты, м		Метод определения координат характерной точки	Средняя квадратическая погрешность положения характерной точки (Mt), м	Описание обозначения точки на местности (при наличии)
	X	Y	X	Y			
1	2	3	4	5	6	7	8
436	-	-	436084.72	2326324.42	Картометрический метод	5.0	-
437	-	-	436161.41	2326304.20	Картометрический метод	5.0	-
438	-	-	436155.49	2326338.04	Картометрический метод	5.0	-
439	-	-	436165.18	2326335.67	Картометрический метод	5.0	-
440	-	-	436160.77	2326403.50	Картометрический метод	5.0	-
441	-	-	436144.09	2326400.20	Картометрический метод	5.0	-
442	-	-	436141.25	2326416.16	Картометрический метод	5.0	-
425	-	-	436117.51	2326549.06	Картометрический метод	5.0	-
443	-	-	436133.65	2326424.38	Картометрический метод	5.0	-
444	-	-	436114.60	2326420.63	Картометрический метод	5.0	-
445	-	-	436119.58	2326395.37	Картометрический метод	5.0	-
446	-	-	436063.70	2326384.36	Картометрический метод	5.0	-
447	-	-	436038.55	2326521.43	Картометрический метод	5.0	-
448	-	-	436043.08	2326524.67	Картометрический метод	5.0	-
449	-	-	436047.46	2326526.59	Картометрический метод	5.0	-
450	-	-	436061.65	2326529.77	Картометрический метод	5.0	-
451	-	-	436115.84	2326540.51	Картометрический метод	5.0	-
443	-	-	436133.65	2326424.38	Картометрический метод	5.0	-
452	-	-	435904.63	2326358.98	Картометрический метод	5.0	-
453	-	-	435904.22	2326352.71	Картометрический метод	5.0	-
454	-	-	435973.10	2326334.35	Картометрический метод	5.0	-
455	-	-	435977.78	2326354.18	Картометрический метод	5.0	-
456	-	-	435960.44	2326358.83	Картометрический метод	5.0	-
457	-	-	435949.24	2326347.61	Картометрический метод	5.0	-
452	-	-	435904.63	2326358.98	Картометрический метод	5.0	-

## 2. Сведения о характерных точках границ объекта

Обозначение характерных точек границ	Существующие координаты, м		Измененные (уточненные) координаты, м		Метод определения координат характерной точки	Средняя квадратическая погрешность положения характерной точки (Mt), м	Описание обозначения точки на местности (при наличии)
	X	Y	X	Y			
1	2	3	4	5	6	7	8
458	-	-	435961.63	2326399.99	Картометрический метод	5.0	-
459	-	-	435961.55	2326399.33	Картометрический метод	5.0	-
460	-	-	435960.23	2326399.48	Картометрический метод	5.0	-
461	-	-	435959.63	2326393.06	Картометрический метод	5.0	-
462	-	-	435955.96	2326393.42	Картометрический метод	5.0	-
463	-	-	435955.49	2326386.94	Картометрический метод	5.0	-
464	-	-	435951.59	2326387.21	Картометрический метод	5.0	-
465	-	-	435951.13	2326380.64	Картометрический метод	5.0	-
466	-	-	435934.51	2326381.78	Картометрический метод	5.0	-
467	-	-	435934.40	2326380.22	Картометрический метод	5.0	-
468	-	-	435927.74	2326380.61	Картометрический метод	5.0	-
469	-	-	435927.47	2326376.08	Картометрический метод	5.0	-
470	-	-	435914.14	2326376.80	Картометрический метод	5.0	-
471	-	-	435914.23	2326381.39	Картометрический метод	5.0	-
472	-	-	435914.36	2326383.19	Картометрический метод	5.0	-
473	-	-	435908.68	2326383.58	Картометрический метод	5.0	-
474	-	-	435908.56	2326381.99	Картометрический метод	5.0	-
475	-	-	435907.88	2326382.08	Картометрический метод	5.0	-
476	-	-	435907.97	2326383.16	Картометрический метод	5.0	-
477	-	-	435906.25	2326383.31	Картометрический метод	5.0	-
478	-	-	435906.10	2326381.18	Картометрический метод	5.0	-
479	-	-	435905.47	2326371.49	Картометрический метод	5.0	-
480	-	-	435904.97	2326364.05	Картометрический метод	5.0	-
481	-	-	435947.71	2326353.16	Картометрический метод	5.0	-
482	-	-	435958.96	2326364.41	Картометрический метод	5.0	-

## 2. Сведения о характерных точках границ объекта

Обозначение характерных точек границ	Существующие координаты, м		Измененные (уточненные) координаты, м		Метод определения координат характерной точки	Средняя квадратическая погрешность положения характерной точки (Mt), м	Описание обозначения точки на местности (при наличии)
	X	Y	X	Y			
1	2	3	4	5	6	7	8
483	-	-	435978.95	2326359.04	Картометрический метод	5.0	-
484	-	-	435987.67	2326395.94	Картометрический метод	5.0	-
485	-	-	435968.29	2326399.27	Картометрический метод	5.0	-
486	-	-	435962.84	2326399.87	Картометрический метод	5.0	-
458	-	-	435961.63	2326399.99	Картометрический метод	5.0	-
487	-	-	436012.40	2326599.58	Картометрический метод	5.0	-
488	-	-	435987.11	2326593.43	Картометрический метод	5.0	-
489	-	-	435974.33	2326590.37	Картометрический метод	5.0	-
490	-	-	435973.91	2326587.28	Картометрический метод	5.0	-
491	-	-	435973.24	2326580.32	Картометрический метод	5.0	-
492	-	-	435976.61	2326580.02	Картометрический метод	5.0	-
493	-	-	435975.67	2326569.79	Картометрический метод	5.0	-
494	-	-	435976.63	2326569.73	Картометрический метод	5.0	-
495	-	-	435976.51	2326568.47	Картометрический метод	5.0	-
496	-	-	435975.37	2326555.78	Картометрический метод	5.0	-
497	-	-	435975.25	2326554.58	Картометрический метод	5.0	-
498	-	-	435974.24	2326554.67	Картометрический метод	5.0	-
499	-	-	435973.49	2326546.63	Картометрический метод	5.0	-
500	-	-	435979.34	2326546.12	Картометрический метод	5.0	-
501	-	-	436002.08	2326544.14	Картометрический метод	5.0	-
502	-	-	436006.03	2326543.78	Картометрический метод	5.0	-
503	-	-	436024.24	2326542.19	Картометрический метод	5.0	-
504	-	-	436020.61	2326560.46	Картометрический метод	5.0	-
487	-	-	436012.40	2326599.58	Картометрический метод	5.0	-
505	-	-	435834.98	2326691.26	Картометрический метод	5.0	-

## 2. Сведения о характерных точках границ объекта

Обозначение характерных точек границ	Существующие координаты, м		Измененные (уточненные) координаты, м		Метод определения координат характерной точки	Средняя квадратическая погрешность положения характерной точки (Mt), м	Описание обозначения точки на местности (при наличии)
	X	Y	X	Y			
1	2	3	4	5	6	7	8
506	-	-	435798.55	2326684.42	Картометрический метод	5.0	-
507	-	-	435796.96	2326684.12	Картометрический метод	5.0	-
508	-	-	435795.16	2326683.79	Картометрический метод	5.0	-
509	-	-	435792.91	2326683.37	Картометрический метод	5.0	-
510	-	-	435790.93	2326683.01	Картометрический метод	5.0	-
511	-	-	435787.01	2326682.26	Картометрический метод	5.0	-
512	-	-	435783.61	2326681.63	Картометрический метод	5.0	-
513	-	-	435773.80	2326679.77	Картометрический метод	5.0	-
514	-	-	435770.32	2326679.11	Картометрический метод	5.0	-
515	-	-	435756.79	2326676.56	Картометрический метод	5.0	-
516	-	-	435758.36	2326660.66	Картометрический метод	5.0	-
517	-	-	435761.50	2326629.31	Картометрический метод	5.0	-
518	-	-	435842.36	2326645.63	Картометрический метод	5.0	-
519	-	-	435843.58	2326639.66	Картометрический метод	5.0	-
520	-	-	435843.88	2326635.97	Картометрический метод	5.0	-
521	-	-	435844.21	2326632.79	Картометрический метод	5.0	-
522	-	-	435841.75	2326632.25	Картометрический метод	5.0	-
523	-	-	435843.50	2326621.72	Картометрический метод	5.0	-
524	-	-	435848.03	2326619.11	Картометрический метод	5.0	-
525	-	-	435852.31	2326599.55	Картометрический метод	5.0	-
526	-	-	435855.53	2326580.68	Картометрический метод	5.0	-
527	-	-	435875.18	2326584.01	Картометрический метод	5.0	-
528	-	-	435873.77	2326591.45	Картометрический метод	5.0	-
529	-	-	435884.77	2326596.91	Картометрический метод	5.0	-
530	-	-	435880.97	2326643.11	Картометрический метод	5.0	-

## 2. Сведения о характерных точках границ объекта

Обозначение характерных точек границ	Существующие координаты, м		Измененные (уточненные) координаты, м		Метод определения координат характерной точки	Средняя квадратическая погрешность положения характерной точки (Mt), м	Описание обозначения точки на местности (при наличии)
	X	Y	X	Y			
1	2	3	4	5	6	7	8
531	-	-	435880.10	2326652.50	Картометрический метод	5.0	-
532	-	-	435865.03	2326650.22	Картометрический метод	5.0	-
533	-	-	435845.72	2326646.32	Картометрический метод	5.0	-
534	-	-	435842.89	2326658.20	Картометрический метод	5.0	-
505	-	-	435834.98	2326691.26	Картометрический метод	5.0	-
535	-	-	435839.86	2327454.46	Картометрический метод	5.0	-
536	-	-	435707.08	2327441.02	Картометрический метод	5.0	-
537	-	-	435687.97	2327439.10	Картометрический метод	5.0	-
538	-	-	435505.96	2327420.71	Картометрический метод	5.0	-
539	-	-	435465.52	2327417.50	Картометрический метод	5.0	-
540	-	-	435460.30	2327417.11	Картометрический метод	5.0	-
541	-	-	435460.31	2327416.96	Картометрический метод	5.0	-
542	-	-	435472.45	2327290.75	Картометрический метод	5.0	-
543	-	-	435472.63	2327288.95	Картометрический метод	5.0	-
544	-	-	435481.12	2327200.57	Картометрический метод	5.0	-
545	-	-	435497.08	2327137.48	Картометрический метод	5.0	-
546	-	-	435527.86	2327015.86	Картометрический метод	5.0	-
547	-	-	435566.18	2327025.58	Картометрический метод	5.0	-
548	-	-	435545.02	2327109.13	Картометрический метод	5.0	-
549	-	-	435535.39	2327147.17	Картометрический метод	5.0	-
550	-	-	435551.90	2327151.34	Картометрический метод	5.0	-
551	-	-	435595.21	2327154.49	Картометрический метод	5.0	-
552	-	-	435715.51	2327166.64	Картометрический метод	5.0	-
553	-	-	435721.94	2327102.89	Картометрический метод	5.0	-
554	-	-	435723.94	2327083.12	Картометрический метод	5.0	-

## 2. Сведения о характерных точках границ объекта

Обозначение характерных точек границ	Существующие координаты, м		Измененные (уточненные) координаты, м		Метод определения координат характерной точки	Средняя квадратическая погрешность положения характерной точки (Mt), м	Описание обозначения точки на местности (при наличии)
	X	Y	X	Y			
1	2	3	4	5	6	7	8
555	-	-	435724.90	2327062.75	Картометрический метод	5.0	-
556	-	-	435725.69	2327045.98	Картометрический метод	5.0	-
557	-	-	435727.75	2327002.36	Картометрический метод	5.0	-
558	-	-	435730.91	2326935.25	Картометрический метод	5.0	-
559	-	-	435946.79	2326931.95	Картометрический метод	5.0	-
560	-	-	435946.67	2326932.55	Картометрический метод	5.0	-
561	-	-	435938.42	2326974.22	Картометрический метод	5.0	-
562	-	-	435932.81	2327002.51	Картометрический метод	5.0	-
563	-	-	435919.99	2327067.28	Картометрический метод	5.0	-
564	-	-	435905.60	2327064.40	Картометрический метод	5.0	-
565	-	-	435857.53	2327054.86	Картометрический метод	5.0	-
566	-	-	435850.54	2327048.05	Картометрический метод	5.0	-
567	-	-	435831.98	2327044.30	Картометрический метод	5.0	-
568	-	-	435808.27	2327039.56	Картометрический метод	5.0	-
569	-	-	435797.56	2327037.40	Картометрический метод	5.0	-
570	-	-	435791.47	2327036.17	Картометрический метод	5.0	-
571	-	-	435789.59	2327035.81	Картометрический метод	5.0	-
572	-	-	435774.25	2327113.24	Картометрический метод	5.0	-
573	-	-	435860.86	2327130.43	Картометрический метод	5.0	-
574	-	-	435892.46	2327132.50	Картометрический метод	5.0	-
575	-	-	435906.52	2327135.29	Картометрический метод	5.0	-
576	-	-	435887.20	2327232.73	Картометрический метод	5.0	-
577	-	-	435884.32	2327247.28	Картометрический метод	5.0	-
578	-	-	435880.87	2327264.74	Картометрический метод	5.0	-
579	-	-	435877.54	2327281.54	Картометрический метод	5.0	-

## 2. Сведения о характерных точках границ объекта

Обозначение характерных точек границ	Существующие координаты, м		Измененные (уточненные) координаты, м		Метод определения координат характерной точки	Средняя квадратическая погрешность положения характерной точки (Mt), м	Описание обозначения точки на местности (при наличии)
	X	Y	X	Y			
1	2	3	4	5	6	7	8
580	-	-	435858.67	2327376.79	Картометрический метод	5.0	-
581	-	-	435851.23	2327414.41	Картометрический метод	5.0	-
582	-	-	435850.10	2327420.05	Картометрический метод	5.0	-
583	-	-	435848.11	2327426.71	Картометрический метод	5.0	-
535	-	-	435839.86	2327454.46	Картометрический метод	5.0	-
584	-	-	431885.68	2327542.06	Картометрический метод	5.0	-
585	-	-	431862.56	2327532.70	Картометрический метод	5.0	-
586	-	-	431794.18	2327504.98	Картометрический метод	5.0	-
587	-	-	431787.01	2327501.44	Картометрический метод	5.0	-
588	-	-	431769.35	2327493.91	Картометрический метод	5.0	-
589	-	-	431738.27	2327481.13	Картометрический метод	5.0	-
590	-	-	431706.20	2327466.43	Картометрический метод	5.0	-
591	-	-	431708.50	2327461.57	Картометрический метод	5.0	-
592	-	-	431653.97	2327431.66	Картометрический метод	5.0	-
593	-	-	431646.94	2327427.79	Картометрический метод	5.0	-
594	-	-	431652.07	2327411.44	Картометрический метод	5.0	-
595	-	-	431659.43	2327387.95	Картометрический метод	5.0	-
596	-	-	431686.51	2327299.36	Картометрический метод	5.0	-
597	-	-	431690.14	2327284.90	Картометрический метод	5.0	-
598	-	-	431693.41	2327280.34	Картометрический метод	5.0	-
599	-	-	431723.30	2327221.42	Картометрический метод	5.0	-
600	-	-	431736.28	2327196.01	Картометрический метод	5.0	-
601	-	-	431762.42	2327209.75	Картометрический метод	5.0	-
602	-	-	431834.15	2327247.40	Картометрический метод	5.0	-
603	-	-	431864.41	2327193.16	Картометрический метод	5.0	-

## 2. Сведения о характерных точках границ объекта

Обозначение характерных точек границ	Существующие координаты, м		Измененные (уточненные) координаты, м		Метод определения координат характерной точки	Средняя квадратическая погрешность положения характерной точки (Mt), м	Описание обозначения точки на местности (при наличии)
	X	Y	X	Y			
1	2	3	4	5	6	7	8
604	-	-	431901.46	2327126.74	Картометрический метод	5.0	-
605	-	-	431906.60	2327117.50	Картометрический метод	5.0	-
606	-	-	431857.03	2327098.66	Картометрический метод	5.0	-
607	-	-	431880.47	2327038.21	Картометрический метод	5.0	-
608	-	-	431974.87	2327070.70	Картометрический метод	5.0	-
609	-	-	431975.08	2327069.86	Картометрический метод	5.0	-
610	-	-	432003.83	2327077.87	Картометрический метод	5.0	-
611	-	-	432050.17	2327090.77	Картометрический метод	5.0	-
612	-	-	432113.65	2327108.44	Картометрический метод	5.0	-
613	-	-	432111.94	2327117.86	Картометрический метод	5.0	-
614	-	-	432098.83	2327190.61	Картометрический метод	5.0	-
615	-	-	432098.32	2327192.86	Картометрический метод	5.0	-
616	-	-	432084.10	2327262.67	Картометрический метод	5.0	-
617	-	-	432023.08	2327250.13	Картометрический метод	5.0	-
618	-	-	431998.54	2327394.49	Картометрический метод	5.0	-
619	-	-	431982.70	2327391.82	Картометрический метод	5.0	-
620	-	-	431939.08	2327384.41	Картометрический метод	5.0	-
621	-	-	431909.95	2327379.46	Картометрический метод	5.0	-
622	-	-	431897.56	2327452.69	Картометрический метод	5.0	-
584	-	-	431885.68	2327542.06	Картометрический метод	5.0	-
623	-	-	433571.06	2327362.63	Картометрический метод	5.0	-
624	-	-	433570.61	2327358.10	Картометрический метод	5.0	-
625	-	-	433569.71	2327348.98	Картометрический метод	5.0	-
626	-	-	433568.30	2327340.58	Картометрический метод	5.0	-
627	-	-	433574.27	2327339.35	Картометрический метод	5.0	-

## 2. Сведения о характерных точках границ объекта

Обозначение характерных точек границ	Существующие координаты, м		Измененные (уточненные) координаты, м		Метод определения координат характерной точки	Средняя квадратическая погрешность положения характерной точки (Mt), м	Описание обозначения точки на местности (при наличии)
	X	Y	X	Y			
1	2	3	4	5	6	7	8
628	-	-	433574.35	2327337.82	Картометрический метод	5.0	-
629	-	-	433581.35	2327336.92	Картометрический метод	5.0	-
630	-	-	433582.30	2327343.43	Картометрический метод	5.0	-
631	-	-	433583.02	2327348.44	Картометрический метод	5.0	-
632	-	-	433583.53	2327361.01	Картометрический метод	5.0	-
633	-	-	433580.39	2327361.37	Картометрический метод	5.0	-
623	-	-	433571.06	2327362.63	Картометрический метод	5.0	-
634	-	-	434639.83	2327638.72	Картометрический метод	5.0	-
635	-	-	434626.13	2327635.42	Картометрический метод	5.0	-
636	-	-	434608.79	2327632.24	Картометрический метод	5.0	-
637	-	-	434595.04	2327629.72	Картометрический метод	5.0	-
638	-	-	434590.09	2327628.82	Картометрический метод	5.0	-
639	-	-	434549.89	2327624.80	Картометрический метод	5.0	-
640	-	-	434530.55	2327622.88	Картометрический метод	5.0	-
641	-	-	434496.16	2327618.89	Картометрический метод	5.0	-
642	-	-	434487.31	2327617.21	Картометрический метод	5.0	-
643	-	-	434447.53	2327609.65	Картометрический метод	5.0	-
644	-	-	434414.95	2327605.15	Картометрический метод	5.0	-
645	-	-	434440.73	2327495.68	Картометрический метод	5.0	-
646	-	-	434457.76	2327496.76	Картометрический метод	5.0	-
647	-	-	434467.54	2327497.36	Картометрический метод	5.0	-
648	-	-	434470.36	2327494.30	Картометрический метод	5.0	-
649	-	-	434507.57	2327453.68	Картометрический метод	5.0	-
650	-	-	434515.54	2327445.85	Картометрический метод	5.0	-
651	-	-	434521.79	2327452.21	Картометрический метод	5.0	-

## 2. Сведения о характерных точках границ объекта

Обозначение характерных точек границ	Существующие координаты, м		Измененные (уточненные) координаты, м		Метод определения координат характерной точки	Средняя квадратическая погрешность положения характерной точки (Mt), м	Описание обозначения точки на местности (при наличии)
	X	Y	X	Y			
1	2	3	4	5	6	7	8
652	-	-	434545.81	2327466.94	Картометрический метод	5.0	-
653	-	-	434559.85	2327475.58	Картометрический метод	5.0	-
654	-	-	434554.72	2327480.44	Картометрический метод	5.0	-
655	-	-	434532.55	2327501.50	Картометрический метод	5.0	-
656	-	-	434533.69	2327573.35	Картометрический метод	5.0	-
657	-	-	434552.26	2327576.92	Картометрический метод	5.0	-
658	-	-	434592.95	2327584.81	Картометрический метод	5.0	-
659	-	-	434594.80	2327586.07	Картометрический метод	5.0	-
660	-	-	434592.17	2327589.34	Картометрический метод	5.0	-
661	-	-	434591.56	2327603.14	Картометрический метод	5.0	-
662	-	-	434580.73	2327602.57	Картометрический метод	5.0	-
663	-	-	434579.75	2327621.92	Картометрический метод	5.0	-
664	-	-	434604.28	2327624.50	Картометрический метод	5.0	-
665	-	-	434604.02	2327626.33	Картометрический метод	5.0	-
666	-	-	434606.44	2327626.42	Картометрический метод	5.0	-
667	-	-	434606.59	2327624.71	Картометрический метод	5.0	-
668	-	-	434609.33	2327624.98	Картометрический метод	5.0	-
669	-	-	434612.05	2327588.53	Картометрический метод	5.0	-
670	-	-	434628.22	2327590.57	Картометрический метод	5.0	-
671	-	-	434636.96	2327591.89	Картометрический метод	5.0	-
672	-	-	434650.67	2327593.66	Картометрический метод	5.0	-
634	-	-	434639.83	2327638.72	Картометрический метод	5.0	-
673	-	-	433992.88	2327537.68	Картометрический метод	5.0	-
674	-	-	433976.14	2327469.46	Картометрический метод	5.0	-
675	-	-	433980.65	2327468.47	Картометрический метод	5.0	-

## 2. Сведения о характерных точках границ объекта

Обозначение характерных точек границ	Существующие координаты, м		Измененные (уточненные) координаты, м		Метод определения координат характерной точки	Средняя квадратическая погрешность положения характерной точки (Mt), м	Описание обозначения точки на местности (при наличии)
	X	Y	X	Y			
1	2	3	4	5	6	7	8
676	-	-	433986.49	2327491.75	Картометрический метод	5.0	-
677	-	-	433983.74	2327492.50	Картометрический метод	5.0	-
678	-	-	433993.16	2327531.41	Картометрический метод	5.0	-
679	-	-	433999.13	2327530.90	Картометрический метод	5.0	-
680	-	-	433993.82	2327512.48	Картометрический метод	5.0	-
681	-	-	433995.23	2327512.06	Картометрический метод	5.0	-
682	-	-	434003.50	2327509.54	Картометрический метод	5.0	-
683	-	-	433997.93	2327490.28	Картометрический метод	5.0	-
684	-	-	433997.47	2327488.69	Картометрический метод	5.0	-
685	-	-	433999.43	2327488.12	Картометрический метод	5.0	-
686	-	-	433998.11	2327483.41	Картометрический метод	5.0	-
687	-	-	434007.92	2327480.74	Картометрический метод	5.0	-
688	-	-	434015.05	2327506.12	Картометрический метод	5.0	-
689	-	-	434020.34	2327504.65	Картометрический метод	5.0	-
690	-	-	434021.53	2327507.86	Картометрический метод	5.0	-
691	-	-	434017.43	2327509.24	Картометрический метод	5.0	-
692	-	-	434023.25	2327528.80	Картометрический метод	5.0	-
693	-	-	434032.22	2327528.11	Картометрический метод	5.0	-
694	-	-	434030.59	2327520.07	Картометрический метод	5.0	-
695	-	-	434027.00	2327502.76	Картометрический метод	5.0	-
696	-	-	434025.73	2327495.86	Картометрический метод	5.0	-
697	-	-	434025.31	2327493.61	Картометрический метод	5.0	-
698	-	-	434021.96	2327494.39	Картометрический метод	5.0	-
699	-	-	434020.90	2327490.25	Картометрический метод	5.0	-
700	-	-	434024.53	2327489.32	Картометрический метод	5.0	-

## 2. Сведения о характерных точках границ объекта

Обозначение характерных точек границ	Существующие координаты, м		Измененные (уточненные) координаты, м		Метод определения координат характерной точки	Средняя квадратическая погрешность положения характерной точки (Mt), м	Описание обозначения точки на местности (при наличии)
	X	Y	X	Y			
1	2	3	4	5	6	7	8
701	-	-	434020.70	2327470.15	Картометрический метод	5.0	-
702	-	-	434018.65	2327459.86	Картометрический метод	5.0	-
703	-	-	434029.16	2327457.49	Картометрический метод	5.0	-
704	-	-	434034.43	2327456.29	Картометрический метод	5.0	-
705	-	-	434067.07	2327492.62	Картометрический метод	5.0	-
706	-	-	434070.19	2327511.43	Картометрический метод	5.0	-
707	-	-	434072.81	2327527.27	Картометрический метод	5.0	-
708	-	-	434062.78	2327528.47	Картометрический метод	5.0	-
709	-	-	434033.11	2327532.37	Картометрический метод	5.0	-
673	-	-	433992.88	2327537.68	Картометрический метод	5.0	-
710	-	-	435765.02	2327860.72	Картометрический метод	5.0	-
711	-	-	435838.52	2327458.57	Картометрический метод	5.0	-
712	-	-	435930.32	2327464.75	Картометрический метод	5.0	-
713	-	-	435929.23	2327469.58	Картометрический метод	5.0	-
714	-	-	435978.11	2327478.43	Картометрический метод	5.0	-
715	-	-	435979.91	2327468.62	Картометрический метод	5.0	-
716	-	-	435986.59	2327468.80	Картометрический метод	5.0	-
717	-	-	436039.73	2327468.59	Картометрический метод	5.0	-
718	-	-	436000.31	2327674.93	Картометрический метод	5.0	-
719	-	-	435981.86	2327768.74	Картометрический метод	5.0	-
720	-	-	435969.16	2327769.37	Картометрический метод	5.0	-
721	-	-	435963.47	2327769.52	Картометрический метод	5.0	-
722	-	-	435963.46	2327769.37	Картометрический метод	5.0	-
723	-	-	435960.14	2327768.68	Картометрический метод	5.0	-
724	-	-	435956.80	2327768.65	Картометрический метод	5.0	-

## 2. Сведения о характерных точках границ объекта

Обозначение характерных точек границ	Существующие координаты, м		Измененные (уточненные) координаты, м		Метод определения координат характерной точки	Средняя квадратическая погрешность положения характерной точки (Mt), м	Описание обозначения точки на местности (при наличии)
	X	Y	X	Y			
1	2	3	4	5	6	7	8
725	-	-	435956.78	2327768.92	Картометрический метод	5.0	-
726	-	-	435938.30	2327769.52	Картометрический метод	5.0	-
727	-	-	435932.86	2327770.84	Картометрический метод	5.0	-
728	-	-	435934.24	2327792.92	Картометрический метод	5.0	-
729	-	-	435935.08	2327808.94	Картометрический метод	5.0	-
730	-	-	435936.67	2327836.75	Картометрический метод	5.0	-
731	-	-	435937.46	2327850.55	Картометрический метод	5.0	-
732	-	-	435897.88	2327854.63	Картометрический метод	5.0	-
733	-	-	435858.14	2327856.64	Картометрический метод	5.0	-
710	-	-	435765.02	2327860.72	Картометрический метод	5.0	-
734	-	-	434160.43	2327608.66	Картометрический метод	5.0	-
735	-	-	434156.57	2327587.87	Картометрический метод	5.0	-
736	-	-	434152.27	2327564.62	Картометрический метод	5.0	-
737	-	-	434144.51	2327523.10	Картометрический метод	5.0	-
738	-	-	434143.88	2327519.74	Картометрический метод	5.0	-
739	-	-	434158.22	2327518.36	Картометрический метод	5.0	-
740	-	-	434223.80	2327512.03	Картометрический метод	5.0	-
741	-	-	434242.36	2327510.80	Картометрический метод	5.0	-
742	-	-	434294.86	2327507.32	Картометрический метод	5.0	-
743	-	-	434295.40	2327507.29	Картометрический метод	5.0	-
744	-	-	434295.65	2327572.60	Картометрический метод	5.0	-
745	-	-	434293.97	2327599.27	Картометрический метод	5.0	-
746	-	-	434270.26	2327600.71	Картометрический метод	5.0	-
747	-	-	434224.30	2327604.34	Картометрический метод	5.0	-
748	-	-	434171.71	2327608.33	Картометрический метод	5.0	-

## 2. Сведения о характерных точках границ объекта

Обозначение характерных точек границ	Существующие координаты, м		Измененные (уточненные) координаты, м		Метод определения координат характерной точки	Средняя квадратическая погрешность положения характерной точки (Mt), м	Описание обозначения точки на местности (при наличии)
	X	Y	X	Y			
1	2	3	4	5	6	7	8
734	-	-	434160.43	2327608.66	Картометрический метод	5.0	-
749	-	-	438770.59	2327550.16	Картометрический метод	5.0	-
750	-	-	438760.48	2327548.00	Картометрический метод	5.0	-
751	-	-	438756.20	2327547.61	Картометрический метод	5.0	-
752	-	-	438758.59	2327539.51	Картометрический метод	5.0	-
753	-	-	438762.65	2327525.62	Картометрический метод	5.0	-
754	-	-	438776.59	2327529.70	Картометрический метод	5.0	-
755	-	-	438772.51	2327543.59	Картометрический метод	5.0	-
749	-	-	438770.59	2327550.16	Картометрический метод	5.0	-
756	-	-	432010.45	2327715.61	Картометрический метод	5.0	-
757	-	-	432006.73	2327715.25	Картометрический метод	5.0	-
758	-	-	431888.15	2327701.12	Картометрический метод	5.0	-
759	-	-	431824.25	2327697.94	Картометрический метод	5.0	-
760	-	-	431765.18	2327694.79	Картометрический метод	5.0	-
761	-	-	431753.62	2327701.54	Картометрический метод	5.0	-
762	-	-	431713.06	2327710.15	Картометрический метод	5.0	-
763	-	-	431692.96	2327715.40	Картометрический метод	5.0	-
764	-	-	431669.68	2327632.48	Картометрический метод	5.0	-
765	-	-	431877.05	2327609.26	Картометрический метод	5.0	-
766	-	-	431877.22	2327607.82	Картометрический метод	5.0	-
767	-	-	432013.73	2327622.76	Картометрический метод	5.0	-
768	-	-	432030.08	2327621.08	Картометрический метод	5.0	-
756	-	-	432010.45	2327715.61	Картометрический метод	5.0	-
769	-	-	439606.46	2327774.35	Картометрический метод	5.0	-
770	-	-	439563.02	2327763.97	Картометрический метод	5.0	-

## 2. Сведения о характерных точках границ объекта

Обозначение характерных точек границ	Существующие координаты, м		Измененные (уточненные) координаты, м		Метод определения координат характерной точки	Средняя квадратическая погрешность положения характерной точки (Mt), м	Описание обозначения точки на местности (при наличии)
	X	Y	X	Y			
1	2	3	4	5	6	7	8
771	-	-	439513.04	2327747.08	Картометрический метод	5.0	-
772	-	-	439439.33	2327665.60	Картометрический метод	5.0	-
773	-	-	439451.48	2327662.63	Картометрический метод	5.0	-
774	-	-	439460.15	2327657.41	Картометрический метод	5.0	-
775	-	-	439489.84	2327651.92	Картометрический метод	5.0	-
776	-	-	439603.07	2327651.14	Картометрический метод	5.0	-
777	-	-	439621.13	2327652.55	Картометрический метод	5.0	-
778	-	-	439629.35	2327655.70	Картометрический метод	5.0	-
779	-	-	439633.58	2327658.40	Картометрический метод	5.0	-
780	-	-	439636.37	2327667.49	Картометрический метод	5.0	-
781	-	-	439623.25	2327754.43	Картометрический метод	5.0	-
769	-	-	439606.46	2327774.35	Картометрический метод	5.0	-
782	-	-	433548.97	2327701.39	Картометрический метод	5.0	-
783	-	-	433542.28	2327664.97	Картометрический метод	5.0	-
784	-	-	433545.10	2327664.37	Картометрический метод	5.0	-
785	-	-	433562.38	2327660.56	Картометрический метод	5.0	-
786	-	-	433564.06	2327672.41	Картометрический метод	5.0	-
787	-	-	433569.41	2327676.94	Картометрический метод	5.0	-
788	-	-	433570.60	2327683.96	Картометрический метод	5.0	-
789	-	-	433573.45	2327696.08	Картометрический метод	5.0	-
790	-	-	433564.15	2327698.27	Картометрический метод	5.0	-
782	-	-	433548.97	2327701.39	Картометрический метод	5.0	-
791	-	-	431593.51	2327817.76	Картометрический метод	5.0	-
792	-	-	431589.28	2327788.75	Картометрический метод	5.0	-
793	-	-	431586.56	2327773.69	Картометрический метод	5.0	-

## 2. Сведения о характерных точках границ объекта

Обозначение характерных точек границ	Существующие координаты, м		Измененные (уточненные) координаты, м		Метод определения координат характерной точки	Средняя квадратическая погрешность положения характерной точки (Mt), м	Описание обозначения точки на местности (при наличии)
	X	Y	X	Y			
1	2	3	4	5	6	7	8
794	-	-	431602.97	2327767.27	Картометрический метод	5.0	-
795	-	-	431610.88	2327764.96	Картометрический метод	5.0	-
796	-	-	431612.69	2327773.69	Картометрический метод	5.0	-
797	-	-	431616.76	2327793.28	Картометрический метод	5.0	-
798	-	-	431620.69	2327812.24	Картометрический метод	5.0	-
799	-	-	431618.14	2327812.75	Картометрический метод	5.0	-
800	-	-	431601.38	2327816.17	Картометрический метод	5.0	-
791	-	-	431593.51	2327817.76	Картометрический метод	5.0	-
801	-	-	430941.20	2327925.46	Картометрический метод	5.0	-
802	-	-	430926.62	2327879.11	Картометрический метод	5.0	-
803	-	-	431004.13	2327858.89	Картометрический метод	5.0	-
804	-	-	431011.28	2327906.65	Картометрический метод	5.0	-
801	-	-	430941.20	2327925.46	Картометрический метод	5.0	-
805	-	-	430251.77	2328160.15	Картометрический метод	5.0	-
806	-	-	430244.14	2328127.39	Картометрический метод	5.0	-
807	-	-	430256.48	2328105.01	Картометрический метод	5.0	-
808	-	-	430292.59	2328087.76	Картометрический метод	5.0	-
809	-	-	430320.74	2328081.10	Картометрический метод	5.0	-
810	-	-	430303.31	2328035.23	Картометрический метод	5.0	-
811	-	-	430326.86	2328072.64	Картометрический метод	5.0	-
812	-	-	430373.05	2328049.15	Картометрический метод	5.0	-
813	-	-	430385.60	2328073.81	Картометрический метод	5.0	-
814	-	-	430370.83	2328071.26	Картометрический метод	5.0	-
815	-	-	430347.70	2328076.66	Картометрический метод	5.0	-
816	-	-	430309.19	2328100.87	Картометрический метод	5.0	-

## 2. Сведения о характерных точках границ объекта

Обозначение характерных точек границ	Существующие координаты, м		Измененные (уточненные) координаты, м		Метод определения координат характерной точки	Средняя квадратическая погрешность положения характерной точки (Mt), м	Описание обозначения точки на местности (при наличии)
	X	Y	X	Y			
1	2	3	4	5	6	7	8
817	-	-	430287.34	2328129.25	Картометрический метод	5.0	-
818	-	-	430285.48	2328145.60	Картометрический метод	5.0	-
805	-	-	430251.77	2328160.15	Картометрический метод	5.0	-
819	-	-	434040.50	2328386.08	Картометрический метод	5.0	-
820	-	-	434016.16	2328385.60	Картометрический метод	5.0	-
821	-	-	433930.33	2328383.98	Картометрический метод	5.0	-
822	-	-	433922.77	2328307.87	Картометрический метод	5.0	-
823	-	-	433916.77	2328247.33	Картометрический метод	5.0	-
824	-	-	433906.07	2328183.28	Картометрический метод	5.0	-
825	-	-	433913.51	2328182.35	Картометрический метод	5.0	-
826	-	-	433922.89	2328181.21	Картометрический метод	5.0	-
827	-	-	433971.37	2328175.18	Картометрический метод	5.0	-
828	-	-	433968.19	2328138.58	Картометрический метод	5.0	-
829	-	-	433967.51	2328130.93	Картометрический метод	5.0	-
830	-	-	433966.75	2328122.11	Картометрический метод	5.0	-
831	-	-	434105.00	2328111.91	Картометрический метод	5.0	-
832	-	-	434109.23	2328111.58	Картометрический метод	5.0	-
833	-	-	434117.68	2328198.31	Картометрический метод	5.0	-
834	-	-	434121.04	2328232.78	Картометрический метод	5.0	-
835	-	-	434070.97	2328236.35	Картометрический метод	5.0	-
836	-	-	434071.93	2328249.82	Картометрический метод	5.0	-
837	-	-	434073.34	2328265.99	Картометрический метод	5.0	-
838	-	-	434073.43	2328266.95	Картометрический метод	5.0	-
839	-	-	434077.88	2328322.21	Картометрический метод	5.0	-
840	-	-	434074.48	2328322.39	Картометрический метод	5.0	-

## 2. Сведения о характерных точках границ объекта

Обозначение характерных точек границ	Существующие координаты, м		Измененные (уточненные) координаты, м		Метод определения координат характерной точки	Средняя квадратическая погрешность положения характерной точки (Mt), м	Описание обозначения точки на местности (при наличии)
	X	Y	X	Y			
1	2	3	4	5	6	7	8
841	-	-	434035.13	2328328.69	Картометрический метод	5.0	-
819	-	-	434040.50	2328386.08	Картометрический метод	5.0	-
842	-	-	434359.57	2328455.86	Картометрический метод	5.0	-
843	-	-	434358.67	2328446.95	Картометрический метод	5.0	-
844	-	-	434357.92	2328439.69	Картометрический метод	5.0	-
845	-	-	434353.48	2328396.07	Картометрический метод	5.0	-
846	-	-	434340.43	2328340.96	Картометрический метод	5.0	-
847	-	-	434376.73	2328339.34	Картометрический метод	5.0	-
848	-	-	434376.17	2328329.98	Картометрический метод	5.0	-
849	-	-	434371.04	2328252.16	Картометрический метод	5.0	-
850	-	-	434368.27	2328250.30	Картометрический метод	5.0	-
851	-	-	434363.20	2328250.42	Картометрический метод	5.0	-
852	-	-	434357.38	2328250.45	Картометрический метод	5.0	-
853	-	-	434355.49	2328162.73	Картометрический метод	5.0	-
854	-	-	434347.52	2328162.85	Картометрический метод	5.0	-
855	-	-	434347.64	2328164.11	Картометрический метод	5.0	-
856	-	-	434342.27	2328164.02	Картометрический метод	5.0	-
857	-	-	434342.26	2328163.12	Картометрический метод	5.0	-
858	-	-	434341.30	2328163.03	Картометрический метод	5.0	-
859	-	-	434329.28	2328163.12	Картометрический метод	5.0	-
860	-	-	434329.72	2328143.74	Картометрический метод	5.0	-
861	-	-	434329.99	2328135.49	Картометрический метод	5.0	-
862	-	-	434460.61	2328141.85	Картометрический метод	5.0	-
863	-	-	434472.65	2328142.45	Картометрический метод	5.0	-
864	-	-	434751.79	2328156.04	Картометрический метод	5.0	-

## 2. Сведения о характерных точках границ объекта

Обозначение характерных точек границ	Существующие координаты, м		Измененные (уточненные) координаты, м		Метод определения координат характерной точки	Средняя квадратическая погрешность положения характерной точки (Mt), м	Описание обозначения точки на местности (при наличии)
	X	Y	X	Y			
1	2	3	4	5	6	7	8
865	-	-	434754.31	2328212.80	Картометрический метод	5.0	-
866	-	-	434758.48	2328306.79	Картометрический метод	5.0	-
867	-	-	434760.07	2328342.61	Картометрический метод	5.0	-
868	-	-	434763.55	2328421.36	Картометрический метод	5.0	-
869	-	-	434678.81	2328428.08	Картометрический метод	5.0	-
870	-	-	434602.18	2328434.56	Картометрический метод	5.0	-
871	-	-	434528.27	2328440.77	Картометрический метод	5.0	-
872	-	-	434384.65	2328453.61	Картометрический метод	5.0	-
842	-	-	434359.57	2328455.86	Картометрический метод	5.0	-
873	-	-	433307.50	2328708.49	Картометрический метод	5.0	-
874	-	-	433306.30	2328695.80	Картометрический метод	5.0	-
875	-	-	433303.10	2328662.08	Картометрический метод	5.0	-
876	-	-	433306.57	2328661.78	Картометрический метод	5.0	-
877	-	-	433337.96	2328659.02	Картометрический метод	5.0	-
878	-	-	433358.23	2328657.31	Картометрический метод	5.0	-
879	-	-	433366.34	2328656.71	Картометрический метод	5.0	-
880	-	-	433377.82	2328655.72	Картометрический метод	5.0	-
881	-	-	433390.37	2328654.52	Картометрический метод	5.0	-
882	-	-	433381.39	2328559.36	Картометрический метод	5.0	-
883	-	-	433379.83	2328542.77	Картометрический метод	5.0	-
884	-	-	433378.31	2328524.83	Картометрический метод	5.0	-
885	-	-	433370.83	2328436.15	Картометрический метод	5.0	-
886	-	-	433368.79	2328411.97	Картометрический метод	5.0	-
887	-	-	433366.61	2328386.08	Картометрический метод	5.0	-
888	-	-	433366.30	2328382.36	Картометрический метод	5.0	-

## 2. Сведения о характерных точках границ объекта

Обозначение характерных точек границ	Существующие координаты, м		Измененные (уточненные) координаты, м		Метод определения координат характерной точки	Средняя квадратическая погрешность положения характерной точки (Mt), м	Описание обозначения точки на местности (при наличии)
	X	Y	X	Y			
1	2	3	4	5	6	7	8
889	-	-	433362.49	2328337.33	Картометрический метод	5.0	-
890	-	-	433362.05	2328332.11	Картометрический метод	5.0	-
891	-	-	433361.53	2328325.93	Картометрический метод	5.0	-
892	-	-	433358.29	2328287.32	Картометрический метод	5.0	-
893	-	-	433432.63	2328282.01	Картометрический метод	5.0	-
894	-	-	433466.78	2328279.55	Картометрический метод	5.0	-
895	-	-	433466.08	2328266.56	Картометрический метод	5.0	-
896	-	-	433465.94	2328263.98	Картометрический метод	5.0	-
897	-	-	433465.73	2328259.99	Картометрический метод	5.0	-
898	-	-	433465.52	2328255.73	Картометрический метод	5.0	-
899	-	-	433464.80	2328243.04	Картометрический метод	5.0	-
900	-	-	433464.14	2328231.13	Картометрический метод	5.0	-
901	-	-	433461.79	2328189.01	Картометрический метод	5.0	-
902	-	-	433461.59	2328182.29	Картометрический метод	5.0	-
903	-	-	433458.82	2328178.69	Картометрический метод	5.0	-
904	-	-	433458.68	2328174.07	Картометрический метод	5.0	-
905	-	-	433476.41	2328172.54	Картометрический метод	5.0	-
906	-	-	433486.19	2328171.67	Картометрический метод	5.0	-
907	-	-	433546.01	2328166.48	Картометрический метод	5.0	-
908	-	-	433545.34	2328159.49	Картометрический метод	5.0	-
909	-	-	433548.28	2328159.25	Картометрический метод	5.0	-
910	-	-	433559.53	2328158.23	Картометрический метод	5.0	-
911	-	-	433584.28	2328156.04	Картометрический метод	5.0	-
912	-	-	433594.06	2328155.14	Картометрический метод	5.0	-
913	-	-	433598.59	2328154.75	Картометрический метод	5.0	-

## 2. Сведения о характерных точках границ объекта

Обозначение характерных точек границ	Существующие координаты, м		Измененные (уточненные) координаты, м		Метод определения координат характерной точки	Средняя квадратическая погрешность положения характерной точки (Mt), м	Описание обозначения точки на местности (при наличии)
	X	Y	X	Y			
1	2	3	4	5	6	7	8
914	-	-	433607.83	2328269.44	Картометрический метод	5.0	-
915	-	-	433633.45	2328267.61	Картометрический метод	5.0	-
916	-	-	433666.84	2328265.21	Картометрический метод	5.0	-
917	-	-	433674.25	2328349.03	Картометрический метод	5.0	-
918	-	-	433685.00	2328348.16	Картометрический метод	5.0	-
919	-	-	433693.81	2328347.44	Картометрический метод	5.0	-
920	-	-	433695.88	2328347.26	Картометрический метод	5.0	-
921	-	-	433696.43	2328347.20	Картометрический метод	5.0	-
922	-	-	433698.40	2328347.05	Картометрический метод	5.0	-
923	-	-	433714.69	2328345.70	Картометрический метод	5.0	-
924	-	-	433715.57	2328350.65	Картометрический метод	5.0	-
925	-	-	433715.92	2328352.57	Картометрический метод	5.0	-
926	-	-	433717.28	2328360.22	Картометрический метод	5.0	-
927	-	-	433717.99	2328364.18	Картометрический метод	5.0	-
928	-	-	433720.19	2328376.48	Картометрический метод	5.0	-
929	-	-	433724.21	2328375.76	Картометрический метод	5.0	-
930	-	-	433724.62	2328375.70	Картометрический метод	5.0	-
931	-	-	433725.65	2328381.43	Картометрический метод	5.0	-
932	-	-	433725.85	2328382.54	Картометрический метод	5.0	-
933	-	-	433725.29	2328382.63	Картометрический метод	5.0	-
934	-	-	433721.42	2328383.32	Картометрический метод	5.0	-
935	-	-	433722.41	2328390.16	Картометрический метод	5.0	-
936	-	-	433716.19	2328390.70	Картометрический метод	5.0	-
937	-	-	433711.64	2328391.12	Картометрический метод	5.0	-
938	-	-	433689.11	2328393.13	Картометрический метод	5.0	-

## 2. Сведения о характерных точках границ объекта

Обозначение характерных точек границ	Существующие координаты, м		Измененные (уточненные) координаты, м		Метод определения координат характерной точки	Средняя квадратическая погрешность положения характерной точки (Mt), м	Описание обозначения точки на местности (при наличии)
	X	Y	X	Y			
1	2	3	4	5	6	7	8
939	-	-	433678.24	2328394.09	Картометрический метод	5.0	-
940	-	-	433674.31	2328349.63	Картометрический метод	5.0	-
941	-	-	433646.48	2328352.57	Картометрический метод	5.0	-
942	-	-	433646.74	2328355.15	Картометрический метод	5.0	-
943	-	-	433646.95	2328357.22	Картометрический метод	5.0	-
944	-	-	433656.95	2328459.64	Картометрический метод	5.0	-
945	-	-	433653.17	2328459.97	Картометрический метод	5.0	-
946	-	-	433653.40	2328462.55	Картометрический метод	5.0	-
947	-	-	433656.68	2328462.19	Картометрический метод	5.0	-
948	-	-	433657.15	2328466.03	Картометрический метод	5.0	-
949	-	-	433657.72	2328470.71	Картометрический метод	5.0	-
950	-	-	433656.73	2328470.86	Картометрический метод	5.0	-
951	-	-	433657.54	2328477.70	Картометрический метод	5.0	-
952	-	-	433658.26	2328483.58	Картометрический метод	5.0	-
953	-	-	433665.28	2328482.74	Картометрический метод	5.0	-
954	-	-	433678.33	2328481.15	Картометрический метод	5.0	-
955	-	-	433685.86	2328480.22	Картометрический метод	5.0	-
956	-	-	433686.07	2328482.59	Картометрический метод	5.0	-
957	-	-	433689.02	2328516.64	Картометрический метод	5.0	-
958	-	-	433609.48	2328523.60	Картометрический метод	5.0	-
959	-	-	433589.17	2328525.37	Картометрический метод	5.0	-
960	-	-	433590.43	2328539.98	Картометрический метод	5.0	-
961	-	-	433590.43	2328552.04	Картометрический метод	5.0	-
962	-	-	433589.78	2328556.03	Картометрический метод	5.0	-
963	-	-	433590.37	2328568.48	Картометрический метод	5.0	-

## 2. Сведения о характерных точках границ объекта

Обозначение характерных точек границ	Существующие координаты, м		Измененные (уточненные) координаты, м		Метод определения координат характерной точки	Средняя квадратическая погрешность положения характерной точки (Mt), м	Описание обозначения точки на местности (при наличии)
	X	Y	X	Y			
1	2	3	4	5	6	7	8
964	-	-	433581.22	2328568.99	Картометрический метод	5.0	-
965	-	-	433562.24	2328570.79	Картометрический метод	5.0	-
966	-	-	433560.91	2328570.76	Картометрический метод	5.0	-
967	-	-	433553.47	2328591.52	Картометрический метод	5.0	-
968	-	-	433552.75	2328594.34	Картометрический метод	5.0	-
969	-	-	433546.01	2328613.81	Картометрический метод	5.0	-
970	-	-	433545.82	2328613.57	Картометрический метод	5.0	-
971	-	-	433539.65	2328605.68	Картометрический метод	5.0	-
972	-	-	433526.00	2328581.62	Картометрический метод	5.0	-
973	-	-	433521.62	2328573.94	Картометрический метод	5.0	-
974	-	-	433514.69	2328564.01	Картометрический метод	5.0	-
975	-	-	433514.44	2328562.93	Картометрический метод	5.0	-
976	-	-	433507.09	2328532.45	Картометрический метод	5.0	-
977	-	-	433505.38	2328532.60	Картометрический метод	5.0	-
978	-	-	433481.98	2328534.49	Картометрический метод	5.0	-
979	-	-	433468.93	2328535.54	Картометрический метод	5.0	-
980	-	-	433436.29	2328538.21	Картометрический метод	5.0	-
981	-	-	433437.55	2328553.87	Картометрический метод	5.0	-
982	-	-	433437.73	2328555.37	Картометрический метод	5.0	-
983	-	-	433438.84	2328565.45	Картометрический метод	5.0	-
984	-	-	433439.44	2328571.09	Картометрический метод	5.0	-
985	-	-	433438.87	2328574.30	Картометрический метод	5.0	-
986	-	-	433446.31	2328605.02	Картометрический метод	5.0	-
987	-	-	433447.51	2328609.94	Картометрический метод	5.0	-
988	-	-	433456.85	2328609.10	Картометрический метод	5.0	-

## 2. Сведения о характерных точках границ объекта

Обозначение характерных точек границ	Существующие координаты, м		Измененные (уточненные) координаты, м		Метод определения координат характерной точки	Средняя квадратическая погрешность положения характерной точки (Mt), м	Описание обозначения точки на местности (при наличии)
	X	Y	X	Y			
1	2	3	4	5	6	7	8
989	-	-	433458.17	2328624.04	Картометрический метод	5.0	-
990	-	-	433462.03	2328626.71	Картометрический метод	5.0	-
991	-	-	433462.79	2328631.75	Картометрический метод	5.0	-
992	-	-	433464.58	2328643.51	Картометрический метод	5.0	-
993	-	-	433464.94	2328645.97	Картометрический метод	5.0	-
994	-	-	433460.08	2328648.58	Картометрический метод	5.0	-
995	-	-	433457.98	2328648.82	Картометрический метод	5.0	-
996	-	-	433458.58	2328653.89	Картометрический метод	5.0	-
997	-	-	433458.91	2328655.39	Картометрический метод	5.0	-
998	-	-	433459.34	2328657.34	Картометрический метод	5.0	-
999	-	-	433460.21	2328661.27	Картометрический метод	5.0	-
1000	-	-	433460.47	2328664.27	Картометрический метод	5.0	-
1001	-	-	433461.01	2328670.27	Картометрический метод	5.0	-
1002	-	-	433462.34	2328685.75	Картометрический метод	5.0	-
1003	-	-	433462.63	2328689.29	Картометрический метод	5.0	-
1004	-	-	433464.97	2328689.08	Картометрический метод	5.0	-
1005	-	-	433465.21	2328691.09	Картометрический метод	5.0	-
1006	-	-	433465.34	2328691.87	Картометрический метод	5.0	-
1007	-	-	433465.43	2328692.86	Картометрический метод	5.0	-
1008	-	-	433451.17	2328694.27	Картометрический метод	5.0	-
1009	-	-	433394.66	2328699.88	Картометрический метод	5.0	-
873	-	-	433307.50	2328708.49	Картометрический метод	5.0	-
1010	-	-	433478.78	2328440.56	Картометрический метод	5.0	-
1011	-	-	433498.91	2328438.70	Картометрический метод	5.0	-
1012	-	-	433498.25	2328429.79	Картометрический метод	5.0	-

## 2. Сведения о характерных точках границ объекта

Обозначение характерных точек границ	Существующие координаты, м		Измененные (уточненные) координаты, м		Метод определения координат характерной точки	Средняя квадратическая погрешность положения характерной точки (Mt), м	Описание обозначения точки на местности (при наличии)
	X	Y	X	Y			
1	2	3	4	5	6	7	8
1013	-	-	433517.15	2328428.44	Картометрический метод	5.0	-
1014	-	-	433516.72	2328422.50	Картометрический метод	5.0	-
1015	-	-	433516.67	2328421.90	Картометрический метод	5.0	-
1016	-	-	433509.98	2328422.38	Картометрический метод	5.0	-
1017	-	-	433509.70	2328418.45	Картометрический метод	5.0	-
1018	-	-	433460.84	2328421.93	Картометрический метод	5.0	-
1019	-	-	433461.40	2328429.28	Картометрический метод	5.0	-
1020	-	-	433462.25	2328441.73	Картометрический метод	5.0	-
1010	-	-	433478.78	2328440.56	Картометрический метод	5.0	-
1021	-	-	433588.24	2328359.98	Картометрический метод	5.0	-
1022	-	-	433581.68	2328289.75	Картометрический метод	5.0	-
1023	-	-	433579.97	2328271.45	Картометрический метод	5.0	-
1024	-	-	433503.29	2328276.94	Картометрический метод	5.0	-
1025	-	-	433504.87	2328298.93	Картометрический метод	5.0	-
1026	-	-	433514.41	2328295.84	Картометрический метод	5.0	-
1027	-	-	433528.55	2328294.55	Картометрический метод	5.0	-
1028	-	-	433530.68	2328316.03	Картометрический метод	5.0	-
1029	-	-	433569.16	2328312.88	Картометрический метод	5.0	-
1030	-	-	433575.62	2328360.16	Картометрический метод	5.0	-
1021	-	-	433588.24	2328359.98	Картометрический метод	5.0	-
1031	-	-	433507.60	2328384.25	Картометрический метод	5.0	-
1032	-	-	433505.57	2328355.63	Картометрический метод	5.0	-
1033	-	-	433458.50	2328359.92	Картометрический метод	5.0	-
1034	-	-	433459.33	2328386.86	Картометрический метод	5.0	-
1031	-	-	433507.60	2328384.25	Картометрический метод	5.0	-

## 2. Сведения о характерных точках границ объекта

Обозначение характерных точек границ	Существующие координаты, м		Измененные (уточненные) координаты, м		Метод определения координат характерной точки	Средняя квадратическая погрешность положения характерной точки (Mt), м	Описание обозначения точки на местности (при наличии)
	X	Y	X	Y			
1	2	3	4	5	6	7	8
1020	-	-	433462.25	2328441.73	Картометрический метод	5.0	-
1019	-	-	433461.40	2328429.28	Картометрический метод	5.0	-
1018	-	-	433460.84	2328421.93	Картометрический метод	5.0	-
1017	-	-	433509.70	2328418.45	Картометрический метод	5.0	-
1016	-	-	433509.98	2328422.38	Картометрический метод	5.0	-
1015	-	-	433516.67	2328421.90	Картометрический метод	5.0	-
1014	-	-	433516.72	2328422.50	Картометрический метод	5.0	-
1013	-	-	433517.15	2328428.44	Картометрический метод	5.0	-
1012	-	-	433498.25	2328429.79	Картометрический метод	5.0	-
1011	-	-	433498.91	2328438.70	Картометрический метод	5.0	-
1010	-	-	433478.78	2328440.56	Картометрический метод	5.0	-
1020	-	-	433462.25	2328441.73	Картометрический метод	5.0	-
1030	-	-	433575.62	2328360.16	Картометрический метод	5.0	-
1029	-	-	433569.16	2328312.88	Картометрический метод	5.0	-
1028	-	-	433530.68	2328316.03	Картометрический метод	5.0	-
1027	-	-	433528.55	2328294.55	Картометрический метод	5.0	-
1026	-	-	433514.41	2328295.84	Картометрический метод	5.0	-
1025	-	-	433504.87	2328298.93	Картометрический метод	5.0	-
1024	-	-	433503.29	2328276.94	Картометрический метод	5.0	-
1023	-	-	433579.97	2328271.45	Картометрический метод	5.0	-
1022	-	-	433581.68	2328289.75	Картометрический метод	5.0	-
1021	-	-	433588.24	2328359.98	Картометрический метод	5.0	-
1030	-	-	433575.62	2328360.16	Картометрический метод	5.0	-
1034	-	-	433459.33	2328386.86	Картометрический метод	5.0	-
1033	-	-	433458.50	2328359.92	Картометрический метод	5.0	-

## 2. Сведения о характерных точках границ объекта

Обозначение характерных точек границ	Существующие координаты, м		Измененные (уточненные) координаты, м		Метод определения координат характерной точки	Средняя квадратическая погрешность положения характерной точки (Mt), м	Описание обозначения точки на местности (при наличии)
	X	Y	X	Y			
1	2	3	4	5	6	7	8
1032	-	-	433505.57	2328355.63	Картометрический метод	5.0	-
1031	-	-	433507.60	2328384.25	Картометрический метод	5.0	-
1034	-	-	433459.33	2328386.86	Картометрический метод	5.0	-
1035	-	-	432881.17	2328325.18	Картометрический метод	5.0	-
1036	-	-	432880.34	2328316.12	Картометрический метод	5.0	-
1037	-	-	432875.29	2328260.44	Картометрический метод	5.0	-
1038	-	-	432978.89	2328251.41	Картометрический метод	5.0	-
1039	-	-	432983.66	2328307.21	Картометрический метод	5.0	-
1040	-	-	432984.50	2328316.99	Картометрический метод	5.0	-
1035	-	-	432881.17	2328325.18	Картометрический метод	5.0	-
1041	-	-	433692.56	2328560.11	Картометрический метод	5.0	-
1042	-	-	433689.17	2328516.79	Картометрический метод	5.0	-
1043	-	-	433738.22	2328512.50	Картометрический метод	5.0	-
1044	-	-	433748.77	2328511.51	Картометрический метод	5.0	-
1045	-	-	433747.93	2328501.07	Картометрический метод	5.0	-
1046	-	-	433745.02	2328465.13	Картометрический метод	5.0	-
1047	-	-	433752.38	2328463.78	Картометрический метод	5.0	-
1048	-	-	433756.37	2328463.06	Картометрический метод	5.0	-
1049	-	-	433763.84	2328461.68	Картометрический метод	5.0	-
1050	-	-	433765.03	2328461.41	Картометрический метод	5.0	-
1051	-	-	433766.83	2328461.11	Картометрический метод	5.0	-
1052	-	-	433769.78	2328460.57	Картометрический метод	5.0	-
1053	-	-	433770.76	2328460.45	Картометрический метод	5.0	-
1054	-	-	433774.81	2328459.82	Картометрический метод	5.0	-
1055	-	-	433776.94	2328459.67	Картометрический метод	5.0	-

## 2. Сведения о характерных точках границ объекта

Обозначение характерных точек границ	Существующие координаты, м		Измененные (уточненные) координаты, м		Метод определения координат характерной точки	Средняя квадратическая погрешность положения характерной точки (Mt), м	Описание обозначения точки на местности (при наличии)
	X	Y	X	Y			
1	2	3	4	5	6	7	8
1056	-	-	433814.89	2328454.84	Картометрический метод	5.0	-
1057	-	-	433813.78	2328449.44	Картометрический метод	5.0	-
1058	-	-	433809.61	2328428.74	Картометрический метод	5.0	-
1059	-	-	433804.87	2328419.83	Картометрический метод	5.0	-
1060	-	-	433800.88	2328416.77	Картометрический метод	5.0	-
1061	-	-	433780.75	2328415.45	Картометрический метод	5.0	-
1062	-	-	433779.73	2328415.69	Картометрический метод	5.0	-
1063	-	-	433779.34	2328411.19	Картометрический метод	5.0	-
1064	-	-	433776.40	2328379.33	Картометрический метод	5.0	-
1065	-	-	433776.76	2328379.24	Картометрический метод	5.0	-
1066	-	-	433775.98	2328373.21	Картометрический метод	5.0	-
1067	-	-	433767.74	2328373.99	Картометрический метод	5.0	-
1068	-	-	433767.44	2328370.51	Картометрический метод	5.0	-
1069	-	-	433766.87	2328363.88	Картометрический метод	5.0	-
1070	-	-	433766.66	2328361.48	Картометрический метод	5.0	-
1071	-	-	433766.65	2328361.27	Картометрический метод	5.0	-
1072	-	-	433766.48	2328359.41	Картометрический метод	5.0	-
1073	-	-	433766.32	2328357.25	Картометрический метод	5.0	-
1074	-	-	433765.58	2328357.22	Картометрический метод	5.0	-
1075	-	-	433764.43	2328357.13	Картометрический метод	5.0	-
1076	-	-	433763.87	2328343.03	Картометрический метод	5.0	-
1077	-	-	433762.70	2328343.18	Картометрический метод	5.0	-
1078	-	-	433758.76	2328343.75	Картометрический метод	5.0	-
1079	-	-	433758.41	2328340.33	Картометрический метод	5.0	-
1080	-	-	433757.87	2328334.90	Картометрический метод	5.0	-

## 2. Сведения о характерных точках границ объекта

Обозначение характерных точек границ	Существующие координаты, м		Измененные (уточненные) координаты, м		Метод определения координат характерной точки	Средняя квадратическая погрешность положения характерной точки (Mt), м	Описание обозначения точки на местности (при наличии)
	X	Y	X	Y			
1	2	3	4	5	6	7	8
1081	-	-	433756.63	2328322.33	Картометрический метод	5.0	-
1082	-	-	433756.58	2328319.30	Картометрический метод	5.0	-
1083	-	-	433756.57	2328317.08	Картометрический метод	5.0	-
1084	-	-	433756.46	2328308.11	Картометрический метод	5.0	-
1085	-	-	433753.27	2328307.06	Картометрический метод	5.0	-
1086	-	-	433750.21	2328306.07	Картометрический метод	5.0	-
1087	-	-	433747.90	2328305.32	Картометрический метод	5.0	-
1088	-	-	433747.78	2328292.18	Картометрический метод	5.0	-
1089	-	-	433747.70	2328291.19	Картометрический метод	5.0	-
1090	-	-	433745.44	2328259.60	Картометрический метод	5.0	-
1091	-	-	433818.97	2328254.32	Картометрический метод	5.0	-
1092	-	-	433841.95	2328252.67	Картометрический метод	5.0	-
1093	-	-	433844.23	2328284.56	Картометрический метод	5.0	-
1094	-	-	433844.26	2328284.56	Картометрический метод	5.0	-
1095	-	-	433878.74	2328282.10	Картометрический метод	5.0	-
1096	-	-	433889.33	2328281.11	Картометрический метод	5.0	-
1097	-	-	433905.32	2328279.67	Картометрический метод	5.0	-
1098	-	-	433907.53	2328310.24	Картометрический метод	5.0	-
1099	-	-	433900.96	2328310.90	Картометрический метод	5.0	-
1100	-	-	433901.59	2328317.26	Картометрический метод	5.0	-
1101	-	-	433901.63	2328318.46	Картометрический метод	5.0	-
1102	-	-	433902.19	2328324.82	Картометрический метод	5.0	-
1103	-	-	433909.33	2328324.22	Картометрический метод	5.0	-
1104	-	-	433910.21	2328324.13	Картометрический метод	5.0	-
1105	-	-	433912.69	2328354.10	Картометрический метод	5.0	-

## 2. Сведения о характерных точках границ объекта

Обозначение характерных точек границ	Существующие координаты, м		Измененные (уточненные) координаты, м		Метод определения координат характерной точки	Средняя квадратическая погрешность положения характерной точки (Mt), м	Описание обозначения точки на местности (при наличии)
	X	Y	X	Y			
1	2	3	4	5	6	7	8
1106	-	-	433913.33	2328359.74	Картометрический метод	5.0	-
1107	-	-	433913.62	2328363.22	Картометрический метод	5.0	-
1108	-	-	433915.45	2328363.01	Картометрический метод	5.0	-
1109	-	-	433917.55	2328385.54	Картометрический метод	5.0	-
1110	-	-	433902.32	2328386.98	Картометрический метод	5.0	-
1111	-	-	433902.16	2328390.31	Картометрический метод	5.0	-
1112	-	-	433901.74	2328393.46	Картометрический метод	5.0	-
1113	-	-	433901.89	2328399.04	Картометрический метод	5.0	-
1114	-	-	433901.89	2328400.36	Картометрический метод	5.0	-
1115	-	-	433904.54	2328400.12	Картометрический метод	5.0	-
1116	-	-	433905.22	2328399.76	Картометрический метод	5.0	-
1117	-	-	433911.26	2328399.25	Картометрический метод	5.0	-
1118	-	-	433918.87	2328398.47	Картометрический метод	5.0	-
1119	-	-	433929.10	2328397.57	Картометрический метод	5.0	-
1120	-	-	433931.65	2328397.33	Картометрический метод	5.0	-
1121	-	-	433932.76	2328408.58	Картометрический метод	5.0	-
1122	-	-	433941.22	2328493.72	Картометрический метод	5.0	-
1123	-	-	433883.56	2328499.03	Картометрический метод	5.0	-
1124	-	-	433882.66	2328488.83	Картометрический метод	5.0	-
1125	-	-	433877.93	2328435.76	Картометрический метод	5.0	-
1126	-	-	433844.24	2328438.67	Картометрический метод	5.0	-
1127	-	-	433843.34	2328428.44	Картометрический метод	5.0	-
1128	-	-	433823.89	2328430.15	Картометрический метод	5.0	-
1129	-	-	433826.23	2328454.48	Картометрический метод	5.0	-
1130	-	-	433827.50	2328467.53	Картометрический метод	5.0	-

## 2. Сведения о характерных точках границ объекта

Обозначение характерных точек границ	Существующие координаты, м		Измененные (уточненные) координаты, м		Метод определения координат характерной точки	Средняя квадратическая погрешность положения характерной точки (Mt), м	Описание обозначения точки на местности (при наличии)
	X	Y	X	Y			
1	2	3	4	5	6	7	8
1131	-	-	433832.33	2328467.80	Картометрический метод	5.0	-
1132	-	-	433834.09	2328487.96	Картометрический метод	5.0	-
1133	-	-	433835.45	2328503.50	Картометрический метод	5.0	-
1134	-	-	433836.53	2328515.98	Картометрический метод	5.0	-
1135	-	-	433836.92	2328520.30	Картометрический метод	5.0	-
1136	-	-	433836.73	2328522.22	Картометрический метод	5.0	-
1137	-	-	433835.44	2328522.28	Картометрический метод	5.0	-
1138	-	-	433836.11	2328533.59	Картометрический метод	5.0	-
1139	-	-	433835.32	2328533.56	Картометрический метод	5.0	-
1140	-	-	433835.27	2328534.16	Картометрический метод	5.0	-
1141	-	-	433836.10	2328541.00	Картометрический метод	5.0	-
1142	-	-	433829.86	2328545.74	Картометрический метод	5.0	-
1143	-	-	433830.13	2328550.78	Картометрический метод	5.0	-
1144	-	-	433806.16	2328552.52	Картометрический метод	5.0	-
1145	-	-	433805.98	2328551.53	Картометрический метод	5.0	-
1146	-	-	433805.80	2328550.51	Картометрический метод	5.0	-
1147	-	-	433785.23	2328552.82	Картометрический метод	5.0	-
1148	-	-	433784.45	2328552.91	Картометрический метод	5.0	-
1149	-	-	433778.87	2328553.36	Картометрический метод	5.0	-
1150	-	-	433774.61	2328553.45	Картометрический метод	5.0	-
1151	-	-	433745.81	2328555.70	Картометрический метод	5.0	-
1152	-	-	433723.25	2328557.77	Картометрический метод	5.0	-
1153	-	-	433722.58	2328557.80	Картометрический метод	5.0	-
1154	-	-	433703.18	2328559.30	Картометрический метод	5.0	-
1041	-	-	433692.56	2328560.11	Картометрический метод	5.0	-

## 2. Сведения о характерных точках границ объекта

Обозначение характерных точек границ	Существующие координаты, м		Измененные (уточненные) координаты, м		Метод определения координат характерной точки	Средняя квадратическая погрешность положения характерной точки (Mt), м	Описание обозначения точки на местности (при наличии)
	X	Y	X	Y			
1	2	3	4	5	6	7	8
1155	-	-	439381.04	2328282.10	Картометрический метод	5.0	-
1156	-	-	439347.98	2328279.16	Картометрический метод	5.0	-
1157	-	-	439316.21	2328275.23	Картометрический метод	5.0	-
1158	-	-	439316.92	2328271.69	Картометрический метод	5.0	-
1159	-	-	439318.09	2328265.81	Картометрический метод	5.0	-
1160	-	-	439319.11	2328265.90	Картометрический метод	5.0	-
1161	-	-	439341.77	2328265.39	Картометрический метод	5.0	-
1162	-	-	439352.78	2328266.47	Картометрический метод	5.0	-
1163	-	-	439357.46	2328266.80	Картометрический метод	5.0	-
1164	-	-	439363.33	2328265.42	Картометрический метод	5.0	-
1165	-	-	439372.93	2328265.69	Картометрический метод	5.0	-
1166	-	-	439376.83	2328273.67	Картометрический метод	5.0	-
1167	-	-	439381.75	2328274.09	Картометрический метод	5.0	-
1155	-	-	439381.04	2328282.10	Картометрический метод	5.0	-
1168	-	-	434244.62	2328466.15	Картометрический метод	5.0	-
1169	-	-	434242.51	2328442.96	Картометрический метод	5.0	-
1170	-	-	434241.20	2328431.50	Картометрический метод	5.0	-
1171	-	-	434240.21	2328431.62	Картометрический метод	5.0	-
1172	-	-	434237.38	2328407.89	Картометрический метод	5.0	-
1173	-	-	434242.09	2328404.83	Картометрический метод	5.0	-
1174	-	-	434239.01	2328401.08	Картометрический метод	5.0	-
1175	-	-	434237.78	2328400.78	Картометрический метод	5.0	-
1176	-	-	434236.85	2328393.37	Картометрический метод	5.0	-
1177	-	-	434237.83	2328393.25	Картометрический метод	5.0	-
1178	-	-	434237.30	2328387.82	Картометрический метод	5.0	-

## 2. Сведения о характерных точках границ объекта

Обозначение характерных точек границ	Существующие координаты, м		Измененные (уточненные) координаты, м		Метод определения координат характерной точки	Средняя квадратическая погрешность положения характерной точки (Mt), м	Описание обозначения точки на местности (при наличии)
	X	Y	X	Y			
1	2	3	4	5	6	7	8
1179	-	-	434237.29	2328387.79	Картометрический метод	5.0	-
1180	-	-	434228.77	2328299.05	Картометрический метод	5.0	-
1181	-	-	434271.70	2328294.28	Картометрический метод	5.0	-
1182	-	-	434279.71	2328378.52	Картометрический метод	5.0	-
1183	-	-	434286.17	2328377.92	Картометрический метод	5.0	-
1184	-	-	434294.47	2328461.65	Картометрический метод	5.0	-
1185	-	-	434276.38	2328463.27	Картометрический метод	5.0	-
1168	-	-	434244.62	2328466.15	Картометрический метод	5.0	-
1186	-	-	429921.16	2328414.25	Картометрический метод	5.0	-
1187	-	-	429919.16	2328408.64	Картометрический метод	5.0	-
1188	-	-	429917.24	2328403.27	Картометрический метод	5.0	-
1189	-	-	429912.01	2328388.66	Картометрический метод	5.0	-
1190	-	-	429911.87	2328388.30	Картометрический метод	5.0	-
1191	-	-	429909.41	2328381.43	Картометрический метод	5.0	-
1192	-	-	429906.40	2328373.03	Картометрический метод	5.0	-
1193	-	-	429911.03	2328370.30	Картометрический метод	5.0	-
1194	-	-	429965.32	2328343.63	Картометрический метод	5.0	-
1195	-	-	429974.17	2328398.17	Картометрический метод	5.0	-
1186	-	-	429921.16	2328414.25	Картометрический метод	5.0	-
1196	-	-	432941.62	2328446.38	Картометрический метод	5.0	-
1197	-	-	432936.95	2328400.18	Картометрический метод	5.0	-
1198	-	-	432936.89	2328399.61	Картометрический метод	5.0	-
1199	-	-	432934.28	2328373.69	Картометрический метод	5.0	-
1200	-	-	432992.26	2328368.11	Картометрический метод	5.0	-
1201	-	-	432994.18	2328395.50	Картометрический метод	5.0	-

## 2. Сведения о характерных точках границ объекта

Обозначение характерных точек границ	Существующие координаты, м		Измененные (уточненные) координаты, м		Метод определения координат характерной точки	Средняя квадратическая погрешность положения характерной точки (Mt), м	Описание обозначения точки на местности (при наличии)
	X	Y	X	Y			
1	2	3	4	5	6	7	8
1202	-	-	432997.37	2328441.16	Картометрический метод	5.0	-
1203	-	-	432946.48	2328445.90	Картометрический метод	5.0	-
1196	-	-	432941.62	2328446.38	Картометрический метод	5.0	-
1204	-	-	432262.58	2328446.23	Картометрический метод	5.0	-
1205	-	-	432261.37	2328432.40	Картометрический метод	5.0	-
1206	-	-	432260.38	2328432.49	Картометрический метод	5.0	-
1207	-	-	432260.36	2328432.25	Картометрический метод	5.0	-
1208	-	-	432258.55	2328411.25	Картометрический метод	5.0	-
1209	-	-	432257.89	2328404.56	Картометрический метод	5.0	-
1210	-	-	432258.94	2328404.47	Картометрический метод	5.0	-
1211	-	-	432257.86	2328392.14	Картометрический метод	5.0	-
1212	-	-	432256.33	2328374.41	Картометрический метод	5.0	-
1213	-	-	432276.85	2328372.49	Картометрический метод	5.0	-
1214	-	-	432301.28	2328370.18	Картометрический метод	5.0	-
1215	-	-	432307.57	2328442.33	Картометрический метод	5.0	-
1216	-	-	432297.46	2328443.20	Картометрический метод	5.0	-
1204	-	-	432262.58	2328446.23	Картометрический метод	5.0	-
1217	-	-	431892.88	2328448.66	Картометрический метод	5.0	-
1218	-	-	431891.30	2328429.40	Картометрический метод	5.0	-
1219	-	-	431891.27	2328419.80	Картометрический метод	5.0	-
1220	-	-	431891.72	2328406.84	Картометрический метод	5.0	-
1221	-	-	431921.39	2328404.11	Картометрический метод	5.0	-
1222	-	-	431921.17	2328405.73	Картометрический метод	5.0	-
1223	-	-	431922.34	2328419.17	Картометрический метод	5.0	-
1224	-	-	431923.51	2328432.61	Картометрический метод	5.0	-

## 2. Сведения о характерных точках границ объекта

Обозначение характерных точек границ	Существующие координаты, м		Измененные (уточненные) координаты, м		Метод определения координат характерной точки	Средняя квадратическая погрешность положения характерной точки (Mt), м	Описание обозначения точки на местности (при наличии)
	X	Y	X	Y			
1	2	3	4	5	6	7	8
1225	-	-	431924.68	2328446.05	Картометрический метод	5.0	-
1217	-	-	431892.88	2328448.66	Картометрический метод	5.0	-
1226	-	-	432708.89	2328471.70	Картометрический метод	5.0	-
1227	-	-	432694.07	2328460.60	Картометрический метод	5.0	-
1228	-	-	432683.62	2328461.50	Картометрический метод	5.0	-
1229	-	-	432680.30	2328423.46	Картометрический метод	5.0	-
1230	-	-	432704.53	2328421.33	Картометрический метод	5.0	-
1231	-	-	432738.14	2328418.39	Картометрический метод	5.0	-
1232	-	-	432742.67	2328418.00	Картометрический метод	5.0	-
1233	-	-	432747.34	2328468.34	Картометрический метод	5.0	-
1234	-	-	432742.81	2328468.73	Картометрический метод	5.0	-
1235	-	-	432722.24	2328470.53	Картометрический метод	5.0	-
1226	-	-	432708.89	2328471.70	Картометрический метод	5.0	-
1236	-	-	433215.74	2328508.75	Картометрический метод	5.0	-
1237	-	-	433215.43	2328502.84	Картометрический метод	5.0	-
1238	-	-	433213.04	2328501.94	Картометрический метод	5.0	-
1239	-	-	433209.85	2328499.81	Картометрический метод	5.0	-
1240	-	-	433207.94	2328497.47	Картометрический метод	5.0	-
1241	-	-	433206.92	2328495.16	Картометрический метод	5.0	-
1242	-	-	433206.11	2328491.62	Картометрический метод	5.0	-
1243	-	-	433205.92	2328489.31	Картометрический метод	5.0	-
1244	-	-	433206.26	2328487.39	Картометрический метод	5.0	-
1245	-	-	433207.33	2328484.69	Картометрический метод	5.0	-
1246	-	-	433209.61	2328482.08	Картометрический метод	5.0	-
1247	-	-	433211.26	2328480.31	Картометрический метод	5.0	-

## 2. Сведения о характерных точках границ объекта

Обозначение характерных точек границ	Существующие координаты, м		Измененные (уточненные) координаты, м		Метод определения координат характерной точки	Средняя квадратическая погрешность положения характерной точки (Mt), м	Описание обозначения точки на местности (при наличии)
	X	Y	X	Y			
1	2	3	4	5	6	7	8
1248	-	-	433213.94	2328478.78	Картометрический метод	5.0	-
1249	-	-	433213.78	2328476.32	Картометрический метод	5.0	-
1250	-	-	433212.94	2328463.81	Картометрический метод	5.0	-
1251	-	-	433192.52	2328465.79	Картометрический метод	5.0	-
1252	-	-	433192.36	2328462.70	Картометрический метод	5.0	-
1253	-	-	433219.84	2328460.09	Картометрический метод	5.0	-
1254	-	-	433220.93	2328475.78	Картометрический метод	5.0	-
1255	-	-	433221.11	2328478.24	Картометрический метод	5.0	-
1256	-	-	433225.82	2328480.34	Картометрический метод	5.0	-
1257	-	-	433228.79	2328483.31	Картометрический метод	5.0	-
1258	-	-	433230.26	2328486.40	Картометрический метод	5.0	-
1259	-	-	433231.16	2328489.82	Картометрический метод	5.0	-
1260	-	-	433231.03	2328492.94	Картометрический метод	5.0	-
1261	-	-	433230.05	2328495.46	Картометрический метод	5.0	-
1262	-	-	433228.48	2328498.19	Картометрический метод	5.0	-
1263	-	-	433225.52	2328501.25	Картометрический метод	5.0	-
1264	-	-	433222.81	2328502.21	Картометрический метод	5.0	-
1265	-	-	433223.33	2328508.39	Картометрический метод	5.0	-
1236	-	-	433215.74	2328508.75	Картометрический метод	5.0	-
1266	-	-	432838.96	2328559.39	Картометрический метод	5.0	-
1267	-	-	432835.03	2328518.56	Картометрический метод	5.0	-
1268	-	-	432834.61	2328514.33	Картометрический метод	5.0	-
1269	-	-	432851.48	2328512.32	Картометрический метод	5.0	-
1270	-	-	432861.59	2328511.12	Картометрический метод	5.0	-
1271	-	-	432863.41	2328515.92	Картометрический метод	5.0	-

## 2. Сведения о характерных точках границ объекта

Обозначение характерных точек границ	Существующие координаты, м		Измененные (уточненные) координаты, м		Метод определения координат характерной точки	Средняя квадратическая погрешность положения характерной точки (Mt), м	Описание обозначения точки на местности (при наличии)
	X	Y	X	Y			
1	2	3	4	5	6	7	8
1272	-	-	432863.71	2328518.80	Картометрический метод	5.0	-
1273	-	-	432864.04	2328518.77	Картометрический метод	5.0	-
1274	-	-	432865.61	2328535.42	Картометрический метод	5.0	-
1275	-	-	432865.25	2328535.45	Картометрический метод	5.0	-
1276	-	-	432865.42	2328536.80	Картометрический метод	5.0	-
1277	-	-	432842.26	2328557.65	Картометрический метод	5.0	-
1278	-	-	432841.76	2328558.07	Картометрический метод	5.0	-
1266	-	-	432838.96	2328559.39	Картометрический метод	5.0	-
1279	-	-	432753.92	2328539.53	Картометрический метод	5.0	-
1280	-	-	432753.22	2328532.00	Картометрический метод	5.0	-
1281	-	-	432752.23	2328521.08	Картометрический метод	5.0	-
1282	-	-	432761.80	2328520.21	Картометрический метод	5.0	-
1283	-	-	432775.13	2328519.37	Картометрический метод	5.0	-
1284	-	-	432776.92	2328536.95	Картометрический метод	5.0	-
1285	-	-	432763.46	2328538.45	Картометрический метод	5.0	-
1279	-	-	432753.92	2328539.53	Картометрический метод	5.0	-
1286	-	-	433647.91	2328738.04	Картометрический метод	5.0	-
1287	-	-	433641.82	2328735.52	Картометрический метод	5.0	-
1288	-	-	433637.84	2328733.87	Картометрический метод	5.0	-
1289	-	-	433623.04	2328727.75	Картометрический метод	5.0	-
1290	-	-	433623.71	2328726.76	Картометрический метод	5.0	-
1291	-	-	433627.37	2328719.17	Картометрический метод	5.0	-
1292	-	-	433629.47	2328709.45	Картометрический метод	5.0	-
1293	-	-	433629.88	2328707.56	Картометрический метод	5.0	-
1294	-	-	433619.42	2328705.07	Картометрический метод	5.0	-

## 2. Сведения о характерных точках границ объекта

Обозначение характерных точек границ	Существующие координаты, м		Измененные (уточненные) координаты, м		Метод определения координат характерной точки	Средняя квадратическая погрешность положения характерной точки (Mt), м	Описание обозначения точки на местности (при наличии)
	X	Y	X	Y			
1	2	3	4	5	6	7	8
1295	-	-	433619.89	2328703.48	Картометрический метод	5.0	-
1296	-	-	433621.69	2328697.33	Картометрический метод	5.0	-
1297	-	-	433622.35	2328695.08	Картометрический метод	5.0	-
1298	-	-	433629.34	2328671.26	Картометрический метод	5.0	-
1299	-	-	433632.80	2328672.19	Картометрический метод	5.0	-
1300	-	-	433635.88	2328660.37	Картометрический метод	5.0	-
1301	-	-	433635.68	2328657.64	Картометрический метод	5.0	-
1302	-	-	433627.13	2328653.08	Картометрический метод	5.0	-
1303	-	-	433635.43	2328644.23	Картометрический метод	5.0	-
1304	-	-	433644.19	2328645.49	Картометрический метод	5.0	-
1305	-	-	433650.65	2328627.61	Картометрический метод	5.0	-
1306	-	-	433652.65	2328622.06	Картометрический метод	5.0	-
1307	-	-	433658.54	2328605.77	Картометрический метод	5.0	-
1308	-	-	433678.30	2328613.45	Картометрический метод	5.0	-
1309	-	-	433688.27	2328617.32	Картометрический метод	5.0	-
1310	-	-	433696.36	2328620.44	Картометрический метод	5.0	-
1311	-	-	433696.36	2328622.00	Картометрический метод	5.0	-
1312	-	-	433694.24	2328634.42	Картометрический метод	5.0	-
1313	-	-	433690.81	2328646.60	Картометрический метод	5.0	-
1314	-	-	433680.49	2328668.98	Картометрический метод	5.0	-
1315	-	-	433654.55	2328725.17	Картометрический метод	5.0	-
1286	-	-	433647.91	2328738.04	Картометрический метод	5.0	-
1316	-	-	437533.90	2328782.44	Картометрический метод	5.0	-
1317	-	-	437417.86	2328772.72	Картометрический метод	5.0	-
1318	-	-	437425.94	2328682.21	Картометрический метод	5.0	-

## 2. Сведения о характерных точках границ объекта

Обозначение характерных точек границ	Существующие координаты, м		Измененные (уточненные) координаты, м		Метод определения координат характерной точки	Средняя квадратическая погрешность положения характерной точки (Mt), м	Описание обозначения точки на местности (при наличии)
	X	Y	X	Y			
1	2	3	4	5	6	7	8
1319	-	-	437427.20	2328648.76	Картометрический метод	5.0	-
1320	-	-	437502.28	2328654.13	Картометрический метод	5.0	-
1321	-	-	437506.12	2328654.49	Картометрический метод	5.0	-
1322	-	-	437561.51	2328659.47	Картометрический метод	5.0	-
1323	-	-	437557.88	2328678.28	Картометрический метод	5.0	-
1324	-	-	437550.91	2328707.05	Картометрический метод	5.0	-
1325	-	-	437542.78	2328741.31	Картометрический метод	5.0	-
1326	-	-	437538.28	2328763.75	Картометрический метод	5.0	-
1316	-	-	437533.90	2328782.44	Картометрический метод	5.0	-
1327	-	-	432840.53	2328697.87	Картометрический метод	5.0	-
1328	-	-	432836.68	2328655.60	Картометрический метод	5.0	-
1329	-	-	432876.95	2328651.70	Картометрический метод	5.0	-
1330	-	-	432907.16	2328648.79	Картометрический метод	5.0	-
1331	-	-	432909.05	2328671.29	Картометрический метод	5.0	-
1332	-	-	432912.17	2328671.56	Картометрический метод	5.0	-
1333	-	-	432913.67	2328688.87	Картометрический метод	5.0	-
1334	-	-	432905.29	2328689.38	Картометрический метод	5.0	-
1335	-	-	432896.98	2328689.95	Картометрический метод	5.0	-
1336	-	-	432896.50	2328689.98	Картометрический метод	5.0	-
1337	-	-	432896.72	2328692.98	Картометрический метод	5.0	-
1327	-	-	432840.53	2328697.87	Картометрический метод	5.0	-
1338	-	-	431843.23	2328770.95	Картометрический метод	5.0	-
1339	-	-	431842.87	2328762.58	Картометрический метод	5.0	-
1340	-	-	431842.81	2328761.11	Картометрический метод	5.0	-
1341	-	-	431842.75	2328759.58	Картометрический метод	5.0	-

## 2. Сведения о характерных точках границ объекта

Обозначение характерных точек границ	Существующие координаты, м		Измененные (уточненные) координаты, м		Метод определения координат характерной точки	Средняя квадратическая погрешность положения характерной точки (Mt), м	Описание обозначения точки на местности (при наличии)
	X	Y	X	Y			
1	2	3	4	5	6	7	8
1342	-	-	431842.43	2328752.44	Картометрический метод	5.0	-
1343	-	-	431842.42	2328752.08	Картометрический метод	5.0	-
1344	-	-	431842.27	2328748.66	Картометрический метод	5.0	-
1345	-	-	431842.19	2328746.83	Картометрический метод	5.0	-
1346	-	-	431840.57	2328746.89	Картометрический метод	5.0	-
1347	-	-	431840.30	2328742.30	Картометрический метод	5.0	-
1348	-	-	431834.00	2328742.60	Картометрический метод	5.0	-
1349	-	-	431833.91	2328741.01	Картометрический метод	5.0	-
1350	-	-	431833.66	2328736.78	Картометрический метод	5.0	-
1351	-	-	431833.39	2328732.58	Картометрический метод	5.0	-
1352	-	-	431829.97	2328732.85	Картометрический метод	5.0	-
1353	-	-	431829.55	2328727.93	Картометрический метод	5.0	-
1354	-	-	431827.76	2328714.46	Картометрический метод	5.0	-
1355	-	-	431869.37	2328711.31	Картометрический метод	5.0	-
1356	-	-	431870.89	2328724.36	Картометрический метод	5.0	-
1357	-	-	431873.27	2328760.81	Картометрический метод	5.0	-
1358	-	-	431873.77	2328768.37	Картометрический метод	5.0	-
1338	-	-	431843.23	2328770.95	Картометрический метод	5.0	-
1359	-	-	433251.01	2329042.69	Картометрический метод	5.0	-
1360	-	-	433248.98	2329014.73	Картометрический метод	5.0	-
1361	-	-	433229.93	2329016.62	Картометрический метод	5.0	-
1362	-	-	433227.10	2329014.13	Картометрический метод	5.0	-
1363	-	-	433207.12	2329016.11	Картометрический метод	5.0	-
1364	-	-	433203.41	2329017.88	Картометрический метод	5.0	-
1365	-	-	433185.25	2329019.59	Картометрический метод	5.0	-

## 2. Сведения о характерных точках границ объекта

Обозначение характерных точек границ	Существующие координаты, м		Измененные (уточненные) координаты, м		Метод определения координат характерной точки	Средняя квадратическая погрешность положения характерной точки (Mt), м	Описание обозначения точки на местности (при наличии)
	X	Y	X	Y			
1	2	3	4	5	6	7	8
1366	-	-	433179.79	2328954.97	Картометрический метод	5.0	-
1367	-	-	433165.36	2328783.76	Картометрический метод	5.0	-
1368	-	-	433163.14	2328757.36	Картометрический метод	5.0	-
1369	-	-	433160.14	2328721.75	Картометрический метод	5.0	-
1370	-	-	433274.98	2328711.70	Картометрический метод	5.0	-
1371	-	-	433276.06	2328723.55	Картометрический метод	5.0	-
1372	-	-	433278.61	2328751.42	Картометрический метод	5.0	-
1373	-	-	433305.25	2328979.63	Картометрический метод	5.0	-
1374	-	-	433334.05	2328977.08	Картометрический метод	5.0	-
1375	-	-	433338.67	2328976.60	Картометрический метод	5.0	-
1376	-	-	433370.68	2328974.02	Картометрический метод	5.0	-
1377	-	-	433375.37	2328973.57	Картометрический метод	5.0	-
1378	-	-	433384.54	2328972.58	Картометрический метод	5.0	-
1379	-	-	433388.92	2328972.16	Картометрический метод	5.0	-
1380	-	-	433393.66	2328971.68	Картометрический метод	5.0	-
1381	-	-	433436.09	2328969.13	Картометрический метод	5.0	-
1382	-	-	433440.25	2328968.89	Картометрический метод	5.0	-
1383	-	-	433443.77	2329029.58	Картометрический метод	5.0	-
1359	-	-	433251.01	2329042.69	Картометрический метод	5.0	-
1384	-	-	431448.89	2328769.33	Картометрический метод	5.0	-
1385	-	-	431447.93	2328760.72	Картометрический метод	5.0	-
1386	-	-	431444.50	2328730.21	Картометрический метод	5.0	-
1387	-	-	431443.09	2328717.64	Картометрический метод	5.0	-
1388	-	-	431452.97	2328716.71	Картометрический метод	5.0	-
1389	-	-	431497.07	2328712.60	Картометрический метод	5.0	-

## 2. Сведения о характерных точках границ объекта

Обозначение характерных точек границ	Существующие координаты, м		Измененные (уточненные) координаты, м		Метод определения координат характерной точки	Средняя квадратическая погрешность положения характерной точки (Mt), м	Описание обозначения точки на местности (при наличии)
	X	Y	X	Y			
1	2	3	4	5	6	7	8
1390	-	-	431501.74	2328762.91	Картометрический метод	5.0	-
1391	-	-	431492.35	2328763.72	Картометрический метод	5.0	-
1392	-	-	431460.76	2328766.48	Картометрический метод	5.0	-
1393	-	-	431450.14	2328769.18	Картометрический метод	5.0	-
1384	-	-	431448.89	2328769.33	Картометрический метод	5.0	-
1394	-	-	431683.81	2328784.42	Картометрический метод	5.0	-
1395	-	-	431681.53	2328761.98	Картометрический метод	5.0	-
1396	-	-	431674.61	2328762.70	Картометрический метод	5.0	-
1397	-	-	431674.25	2328757.18	Картометрический метод	5.0	-
1398	-	-	431674.10	2328754.78	Картометрический метод	5.0	-
1399	-	-	431673.97	2328752.83	Картометрический метод	5.0	-
1400	-	-	431670.20	2328753.10	Картометрический метод	5.0	-
1401	-	-	431659.76	2328753.88	Картометрический метод	5.0	-
1402	-	-	431659.79	2328754.48	Картометрический метод	5.0	-
1403	-	-	431659.97	2328758.20	Картометрический метод	5.0	-
1404	-	-	431660.29	2328764.17	Картометрический метод	5.0	-
1405	-	-	431657.69	2328764.47	Картометрический метод	5.0	-
1406	-	-	431655.01	2328729.34	Картометрический метод	5.0	-
1407	-	-	431719.76	2328722.77	Картометрический метод	5.0	-
1408	-	-	431720.35	2328723.49	Картометрический метод	5.0	-
1409	-	-	431721.14	2328737.32	Картометрический метод	5.0	-
1410	-	-	431721.70	2328747.01	Картометрический метод	5.0	-
1411	-	-	431722.63	2328764.20	Картометрический метод	5.0	-
1412	-	-	431723.24	2328775.15	Картометрический метод	5.0	-
1413	-	-	431723.74	2328781.03	Картометрический метод	5.0	-

## 2. Сведения о характерных точках границ объекта

Обозначение характерных точек границ	Существующие координаты, м		Измененные (уточненные) координаты, м		Метод определения координат характерной точки	Средняя квадратическая погрешность положения характерной точки (Mt), м	Описание обозначения точки на местности (при наличии)
	X	Y	X	Y			
1	2	3	4	5	6	7	8
1414	-	-	431706.65	2328782.47	Картометрический метод	5.0	-
1394	-	-	431683.81	2328784.42	Картометрический метод	5.0	-
1415	-	-	432450.43	2328875.17	Картометрический метод	5.0	-
1416	-	-	432447.22	2328838.30	Картометрический метод	5.0	-
1417	-	-	432403.99	2328842.08	Картометрический метод	5.0	-
1418	-	-	432401.99	2328819.19	Картометрический метод	5.0	-
1419	-	-	432377.69	2328821.29	Картометрический метод	5.0	-
1420	-	-	432377.32	2328817.00	Картометрический метод	5.0	-
1421	-	-	432396.17	2328815.38	Картометрический метод	5.0	-
1422	-	-	432394.88	2328800.62	Картометрический метод	5.0	-
1423	-	-	432376.03	2328802.27	Картометрический метод	5.0	-
1424	-	-	432348.77	2328804.61	Картометрический метод	5.0	-
1425	-	-	432350.38	2328823.63	Картометрический метод	5.0	-
1426	-	-	432340.43	2328824.50	Картометрический метод	5.0	-
1427	-	-	432337.81	2328795.46	Картометрический метод	5.0	-
1428	-	-	432422.56	2328788.02	Картометрический метод	5.0	-
1429	-	-	432423.02	2328787.99	Картометрический метод	5.0	-
1430	-	-	432421.96	2328776.05	Картометрический метод	5.0	-
1431	-	-	432420.04	2328754.69	Картометрический метод	5.0	-
1432	-	-	432417.67	2328728.23	Картометрический метод	5.0	-
1433	-	-	432458.77	2328724.63	Картометрический метод	5.0	-
1434	-	-	432462.20	2328762.82	Картометрический метод	5.0	-
1435	-	-	432463.06	2328772.39	Картометрический метод	5.0	-
1436	-	-	432464.14	2328784.39	Картометрический метод	5.0	-
1437	-	-	432483.43	2328782.68	Картометрический метод	5.0	-

## 2. Сведения о характерных точках границ объекта

Обозначение характерных точек границ	Существующие координаты, м		Измененные (уточненные) координаты, м		Метод определения координат характерной точки	Средняя квадратическая погрешность положения характерной точки (Mt), м	Описание обозначения точки на местности (при наличии)
	X	Y	X	Y			
1	2	3	4	5	6	7	8
1438	-	-	432484.31	2328792.82	Картометрический метод	5.0	-
1439	-	-	432487.90	2328833.86	Картометрический метод	5.0	-
1440	-	-	432472.94	2328835.15	Картометрический метод	5.0	-
1441	-	-	432476.15	2328871.99	Картометрический метод	5.0	-
1442	-	-	432460.63	2328873.58	Картометрический метод	5.0	-
1415	-	-	432450.43	2328875.17	Картометрический метод	5.0	-
1443	-	-	432644.45	2328944.83	Картометрический метод	5.0	-
1444	-	-	432643.85	2328937.48	Картометрический метод	5.0	-
1445	-	-	432641.95	2328914.08	Картометрический метод	5.0	-
1446	-	-	432637.43	2328858.91	Картометрический метод	5.0	-
1447	-	-	432662.50	2328855.19	Картометрический метод	5.0	-
1448	-	-	432679.21	2328853.78	Картометрический метод	5.0	-
1449	-	-	432701.12	2328851.92	Картометрический метод	5.0	-
1450	-	-	432702.83	2328871.96	Картометрический метод	5.0	-
1451	-	-	432696.50	2328875.92	Картометрический метод	5.0	-
1452	-	-	432699.35	2328909.40	Картометрический метод	5.0	-
1453	-	-	432700.06	2328917.41	Картометрический метод	5.0	-
1454	-	-	432701.38	2328932.44	Картометрический метод	5.0	-
1455	-	-	432702.01	2328939.79	Картометрический метод	5.0	-
1443	-	-	432644.45	2328944.83	Картометрический метод	5.0	-
1456	-	-	432122.83	2328970.30	Картометрический метод	5.0	-
1457	-	-	432081.05	2328940.09	Картометрический метод	5.0	-
1458	-	-	432066.55	2328941.32	Картометрический метод	5.0	-
1459	-	-	432010.63	2328946.09	Картометрический метод	5.0	-
1460	-	-	432007.81	2328909.01	Картометрический метод	5.0	-

## 2. Сведения о характерных точках границ объекта

Обозначение характерных точек границ	Существующие координаты, м		Измененные (уточненные) координаты, м		Метод определения координат характерной точки	Средняя квадратическая погрешность положения характерной точки (Mt), м	Описание обозначения точки на местности (при наличии)
	X	Y	X	Y			
1	2	3	4	5	6	7	8
1461	-	-	432055.10	2328905.41	Картометрический метод	5.0	-
1462	-	-	432070.04	2328903.97	Картометрический метод	5.0	-
1463	-	-	432072.64	2328900.13	Картометрический метод	5.0	-
1464	-	-	432070.96	2328878.08	Картометрический метод	5.0	-
1465	-	-	432129.76	2328873.61	Картометрический метод	5.0	-
1466	-	-	432173.54	2328870.28	Картометрический метод	5.0	-
1467	-	-	432176.30	2328906.61	Картометрический метод	5.0	-
1468	-	-	432179.56	2328949.36	Картометрический метод	5.0	-
1469	-	-	432180.71	2328964.54	Картометрический метод	5.0	-
1470	-	-	432171.73	2328965.44	Картометрический метод	5.0	-
1471	-	-	432158.71	2328966.73	Картометрический метод	5.0	-
1472	-	-	432155.71	2328967.03	Картометрический метод	5.0	-
1473	-	-	432128.05	2328969.76	Картометрический метод	5.0	-
1474	-	-	432127.09	2328969.88	Картометрический метод	5.0	-
1456	-	-	432122.83	2328970.30	Картометрический метод	5.0	-
1475	-	-	432304.24	2328927.40	Картометрический метод	5.0	-
1476	-	-	432303.08	2328913.30	Картометрический метод	5.0	-
1477	-	-	432301.75	2328892.24	Картометрический метод	5.0	-
1478	-	-	432334.52	2328889.39	Картометрический метод	5.0	-
1479	-	-	432346.22	2328888.37	Картометрический метод	5.0	-
1480	-	-	432347.30	2328900.25	Картометрический метод	5.0	-
1481	-	-	432349.36	2328922.87	Картометрический метод	5.0	-
1482	-	-	432325.61	2328925.03	Картометрический метод	5.0	-
1475	-	-	432304.24	2328927.40	Картометрический метод	5.0	-
1483	-	-	430765.15	2329021.00	Картометрический метод	5.0	-

## 2. Сведения о характерных точках границ объекта

Обозначение характерных точек границ	Существующие координаты, м		Измененные (уточненные) координаты, м		Метод определения координат характерной точки	Средняя квадратическая погрешность положения характерной точки (Mt), м	Описание обозначения точки на местности (при наличии)
	X	Y	X	Y			
1	2	3	4	5	6	7	8
1484	-	-	430768.03	2328927.76	Картометрический метод	5.0	-
1485	-	-	430842.92	2328895.66	Картометрический метод	5.0	-
1486	-	-	430839.05	2329020.91	Картометрический метод	5.0	-
1483	-	-	430765.15	2329021.00	Картометрический метод	5.0	-
1487	-	-	430953.41	2329360.54	Картометрический метод	5.0	-
1488	-	-	430880.45	2329349.35	Картометрический метод	5.0	-
1489	-	-	430780.54	2329333.99	Картометрический метод	5.0	-
1490	-	-	430780.01	2329330.15	Картометрический метод	5.0	-
1491	-	-	430775.86	2329289.23	Картометрический метод	5.0	-
1492	-	-	430815.82	2329264.96	Картометрический метод	5.0	-
1493	-	-	430843.73	2329241.59	Картометрический метод	5.0	-
1494	-	-	430884.10	2329206.43	Картометрический метод	5.0	-
1495	-	-	430892.53	2329199.41	Картометрический метод	5.0	-
1496	-	-	430931.02	2329167.28	Картометрический метод	5.0	-
1497	-	-	430979.30	2329126.60	Картометрический метод	5.0	-
1498	-	-	430981.88	2329124.05	Картометрический метод	5.0	-
1499	-	-	431005.15	2329101.04	Картометрический метод	5.0	-
1500	-	-	431054.56	2329034.47	Картометрический метод	5.0	-
1501	-	-	431079.71	2329004.59	Картометрический метод	5.0	-
1502	-	-	431122.00	2328954.34	Картометрический метод	5.0	-
1503	-	-	431115.59	2328948.55	Картометрический метод	5.0	-
1504	-	-	431114.95	2328947.95	Картометрический метод	5.0	-
1505	-	-	431133.94	2328926.56	Картометрический метод	5.0	-
1506	-	-	431147.62	2328910.18	Картометрический метод	5.0	-
1507	-	-	431149.97	2328907.60	Картометрический метод	5.0	-

## 2. Сведения о характерных точках границ объекта

Обозначение характерных точек границ	Существующие координаты, м		Измененные (уточненные) координаты, м		Метод определения координат характерной точки	Средняя квадратическая погрешность положения характерной точки (Mt), м	Описание обозначения точки на местности (при наличии)
	X	Y	X	Y			
1	2	3	4	5	6	7	8
1508	-	-	431150.08	2328907.69	Картометрический метод	5.0	-
1509	-	-	431153.87	2328911.11	Картометрический метод	5.0	-
1510	-	-	431158.57	2328914.92	Картометрический метод	5.0	-
1511	-	-	431163.61	2328918.22	Картометрический метод	5.0	-
1512	-	-	431168.96	2328921.01	Картометрический метод	5.0	-
1513	-	-	431174.57	2328923.26	Картометрический метод	5.0	-
1514	-	-	431180.38	2328924.91	Картометрический метод	5.0	-
1515	-	-	431186.32	2328925.99	Картометрический метод	5.0	-
1516	-	-	431192.33	2328926.47	Картометрический метод	5.0	-
1517	-	-	431224.33	2328927.37	Картометрический метод	5.0	-
1518	-	-	431128.69	2329044.73	Картометрический метод	5.0	-
1519	-	-	430972.46	2329236.43	Картометрический метод	5.0	-
1487	-	-	430953.41	2329360.54	Картометрический метод	5.0	-
1520	-	-	432463.09	2329119.94	Картометрический метод	5.0	-
1521	-	-	432462.64	2329114.90	Картометрический метод	5.0	-
1522	-	-	432418.94	2329118.68	Картометрический метод	5.0	-
1523	-	-	432417.43	2329101.25	Картометрический метод	5.0	-
1524	-	-	432399.62	2329102.81	Картометрический метод	5.0	-
1525	-	-	432396.20	2329102.93	Картометрический метод	5.0	-
1526	-	-	432384.95	2329103.92	Картометрический метод	5.0	-
1527	-	-	432382.28	2329104.31	Картометрический метод	5.0	-
1528	-	-	432365.93	2329105.78	Картометрический метод	5.0	-
1529	-	-	432364.70	2329092.13	Картометрический метод	5.0	-
1530	-	-	432362.15	2329064.11	Картометрический метод	5.0	-
1531	-	-	432413.78	2329059.61	Картометрический метод	5.0	-

## 2. Сведения о характерных точках границ объекта

Обозначение характерных точек границ	Существующие координаты, м		Измененные (уточненные) координаты, м		Метод определения координат характерной точки	Средняя квадратическая погрешность положения характерной точки (Mt), м	Описание обозначения точки на местности (при наличии)
	X	Y	X	Y			
1	2	3	4	5	6	7	8
1532	-	-	432457.48	2329055.83	Картометрический метод	5.0	-
1533	-	-	432528.07	2329049.71	Картометрический метод	5.0	-
1534	-	-	432570.73	2329046.11	Картометрический метод	5.0	-
1535	-	-	432570.97	2329048.78	Картометрический метод	5.0	-
1536	-	-	432574.34	2329088.80	Картометрический метод	5.0	-
1537	-	-	432574.64	2329092.37	Картометрический метод	5.0	-
1538	-	-	432575.35	2329100.62	Картометрический метод	5.0	-
1539	-	-	432575.99	2329108.33	Картометрический метод	5.0	-
1540	-	-	432564.28	2329109.41	Картометрический метод	5.0	-
1541	-	-	432533.03	2329112.26	Картометрический метод	5.0	-
1542	-	-	432533.23	2329114.63	Картометрический метод	5.0	-
1520	-	-	432463.09	2329119.94	Картометрический метод	5.0	-
1543	-	-	432370.22	2329098.94	Картометрический метод	5.0	-
1544	-	-	432370.13	2329097.95	Картометрический метод	5.0	-
1545	-	-	432369.14	2329098.01	Картометрический метод	5.0	-
1546	-	-	432369.23	2329099.03	Картометрический метод	5.0	-
1543	-	-	432370.22	2329098.94	Картометрический метод	5.0	-
1547	-	-	432403.79	2329074.28	Картометрический метод	5.0	-
1548	-	-	432403.70	2329073.29	Картометрический метод	5.0	-
1549	-	-	432402.71	2329073.38	Картометрический метод	5.0	-
1550	-	-	432402.80	2329074.37	Картометрический метод	5.0	-
1547	-	-	432403.79	2329074.28	Картометрический метод	5.0	-
1546	-	-	432369.23	2329099.03	Картометрический метод	5.0	-
1545	-	-	432369.14	2329098.01	Картометрический метод	5.0	-
1544	-	-	432370.13	2329097.95	Картометрический метод	5.0	-

## 2. Сведения о характерных точках границ объекта

Обозначение характерных точек границ	Существующие координаты, м		Измененные (уточненные) координаты, м		Метод определения координат характерной точки	Средняя квадратическая погрешность положения характерной точки (Mt), м	Описание обозначения точки на местности (при наличии)
	X	Y	X	Y			
1	2	3	4	5	6	7	8
1543	-	-	432370.22	2329098.94	Картометрический метод	5.0	-
1546	-	-	432369.23	2329099.03	Картометрический метод	5.0	-
1550	-	-	432402.80	2329074.37	Картометрический метод	5.0	-
1549	-	-	432402.71	2329073.38	Картометрический метод	5.0	-
1548	-	-	432403.70	2329073.29	Картометрический метод	5.0	-
1547	-	-	432403.79	2329074.28	Картометрический метод	5.0	-
1550	-	-	432402.80	2329074.37	Картометрический метод	5.0	-
1551	-	-	431745.64	2329120.93	Картометрический метод	5.0	-
1552	-	-	431744.51	2329108.15	Картометрический метод	5.0	-
1553	-	-	431743.39	2329095.28	Картометрический метод	5.0	-
1554	-	-	431743.15	2329095.31	Картометрический метод	5.0	-
1555	-	-	431743.12	2329094.92	Картометрический метод	5.0	-
1556	-	-	431744.12	2329094.83	Картометрический метод	5.0	-
1557	-	-	431743.70	2329090.09	Картометрический метод	5.0	-
1558	-	-	431737.75	2329090.60	Картометрический метод	5.0	-
1559	-	-	431736.41	2329075.00	Картометрический метод	5.0	-
1560	-	-	431736.38	2329074.76	Картометрический метод	5.0	-
1561	-	-	431735.81	2329074.82	Картометрический метод	5.0	-
1562	-	-	431734.91	2329067.35	Картометрический метод	5.0	-
1563	-	-	431734.94	2329066.96	Картометрический метод	5.0	-
1564	-	-	431736.28	2329060.60	Картометрический метод	5.0	-
1565	-	-	431738.48	2329057.27	Картометрический метод	5.0	-
1566	-	-	431741.98	2329055.92	Картометрический метод	5.0	-
1567	-	-	431746.30	2329055.11	Картометрический метод	5.0	-
1568	-	-	431765.15	2329053.37	Картометрический метод	5.0	-

## 2. Сведения о характерных точках границ объекта

Обозначение характерных точек границ	Существующие координаты, м		Измененные (уточненные) координаты, м		Метод определения координат характерной точки	Средняя квадратическая погрешность положения характерной точки (Mt), м	Описание обозначения точки на местности (при наличии)
	X	Y	X	Y			
1	2	3	4	5	6	7	8
1569	-	-	431766.44	2329068.49	Картометрический метод	5.0	-
1570	-	-	431767.45	2329068.40	Картометрический метод	5.0	-
1571	-	-	431769.62	2329092.97	Картометрический метод	5.0	-
1572	-	-	431769.47	2329093.00	Картометрический метод	5.0	-
1573	-	-	431770.58	2329105.75	Картометрический метод	5.0	-
1574	-	-	431771.71	2329118.53	Картометрический метод	5.0	-
1575	-	-	431754.16	2329120.15	Картометрический метод	5.0	-
1551	-	-	431745.64	2329120.93	Картометрический метод	5.0	-
1576	-	-	429597.85	2329257.91	Картометрический метод	5.0	-
1577	-	-	429591.22	2329219.84	Картометрический метод	5.0	-
1578	-	-	429586.60	2329193.35	Картометрический метод	5.0	-
1579	-	-	429580.87	2329160.53	Картометрический метод	5.0	-
1580	-	-	429576.40	2329134.91	Картометрический метод	5.0	-
1581	-	-	429629.30	2329125.67	Картометрический метод	5.0	-
1582	-	-	429642.25	2329126.72	Картометрический метод	5.0	-
1583	-	-	429655.61	2329124.89	Картометрический метод	5.0	-
1584	-	-	429663.40	2329120.99	Картометрический метод	5.0	-
1585	-	-	429678.05	2329119.70	Картометрический метод	5.0	-
1586	-	-	429687.79	2329119.76	Картометрический метод	5.0	-
1587	-	-	429692.75	2329145.74	Картометрический метод	5.0	-
1588	-	-	429703.19	2329200.31	Картометрический метод	5.0	-
1589	-	-	429709.87	2329235.26	Картометрический метод	5.0	-
1576	-	-	429597.85	2329257.91	Картометрический метод	5.0	-
1590	-	-	432466.52	2329225.36	Картометрический метод	5.0	-
1591	-	-	432460.99	2329161.55	Картометрический метод	5.0	-

## 2. Сведения о характерных точках границ объекта

Обозначение характерных точек границ	Существующие координаты, м		Измененные (уточненные) координаты, м		Метод определения координат характерной точки	Средняя квадратическая погрешность положения характерной точки (Mt), м	Описание обозначения точки на местности (при наличии)
	X	Y	X	Y			
1	2	3	4	5	6	7	8
1592	-	-	432460.96	2329161.19	Картометрический метод	5.0	-
1593	-	-	432460.66	2329157.68	Картометрический метод	5.0	-
1594	-	-	432464.15	2329157.35	Картометрический метод	5.0	-
1595	-	-	432475.46	2329156.39	Картометрический метод	5.0	-
1596	-	-	432517.60	2329152.79	Картометрический метод	5.0	-
1597	-	-	432517.69	2329153.84	Картометрический метод	5.0	-
1598	-	-	432517.70	2329154.08	Картометрический метод	5.0	-
1599	-	-	432517.85	2329155.82	Картометрический метод	5.0	-
1600	-	-	432518.03	2329157.83	Картометрический метод	5.0	-
1601	-	-	432522.62	2329212.19	Картометрический метод	5.0	-
1602	-	-	432522.80	2329214.17	Картометрический метод	5.0	-
1603	-	-	432522.92	2329215.52	Картометрический метод	5.0	-
1604	-	-	432512.06	2329216.42	Картометрический метод	5.0	-
1605	-	-	432509.75	2329219.99	Картометрический метод	5.0	-
1606	-	-	432506.03	2329221.49	Картометрический метод	5.0	-
1607	-	-	432475.76	2329224.67	Картометрический метод	5.0	-
1590	-	-	432466.52	2329225.36	Картометрический метод	5.0	-
1608	-	-	432551.11	2329407.85	Картометрический метод	5.0	-
1609	-	-	432549.85	2329404.25	Картометрический метод	5.0	-
1610	-	-	432546.47	2329397.74	Картометрический метод	5.0	-
1611	-	-	432533.62	2329373.44	Картометрический метод	5.0	-
1612	-	-	432539.69	2329369.45	Картометрический метод	5.0	-
1613	-	-	432530.69	2329353.01	Картометрический метод	5.0	-
1614	-	-	432532.22	2329352.29	Картометрический метод	5.0	-
1615	-	-	432531.58	2329351.00	Картометрический метод	5.0	-

## 2. Сведения о характерных точках границ объекта

Обозначение характерных точек границ	Существующие координаты, м		Измененные (уточненные) координаты, м		Метод определения координат характерной точки	Средняя квадратическая погрешность положения характерной точки (Mt), м	Описание обозначения точки на местности (при наличии)
	X	Y	X	Y			
1	2	3	4	5	6	7	8
1616	-	-	432536.57	2329348.69	Картометрический метод	5.0	-
1617	-	-	432532.31	2329340.05	Картометрический метод	5.0	-
1618	-	-	432530.59	2329337.59	Картометрический метод	5.0	-
1619	-	-	432518.60	2329318.27	Картометрический метод	5.0	-
1620	-	-	432588.28	2329281.19	Картометрический метод	5.0	-
1621	-	-	432592.70	2329306.54	Картометрический метод	5.0	-
1622	-	-	432594.25	2329325.26	Картометрический метод	5.0	-
1623	-	-	432594.80	2329332.07	Картометрический метод	5.0	-
1624	-	-	432596.60	2329377.37	Картометрический метод	5.0	-
1608	-	-	432551.11	2329407.85	Картометрический метод	5.0	-
1625	-	-	436344.38	2329441.45	Картометрический метод	5.0	-
1626	-	-	436338.37	2329416.88	Картометрический метод	5.0	-
1627	-	-	436329.04	2329382.14	Картометрический метод	5.0	-
1628	-	-	436314.79	2329384.72	Картометрический метод	5.0	-
1629	-	-	436305.41	2329354.18	Картометрический метод	5.0	-
1630	-	-	436304.00	2329346.08	Картометрический метод	5.0	-
1631	-	-	436302.59	2329338.46	Картометрический метод	5.0	-
1632	-	-	436299.68	2329318.69	Картометрический метод	5.0	-
1633	-	-	436322.93	2329313.92	Картометрический метод	5.0	-
1634	-	-	436320.82	2329303.75	Картометрический метод	5.0	-
1635	-	-	436395.61	2329288.21	Картометрический метод	5.0	-
1636	-	-	436405.69	2329286.02	Картометрический метод	5.0	-
1637	-	-	436421.57	2329337.80	Картометрический метод	5.0	-
1638	-	-	436425.86	2329354.48	Картометрический метод	5.0	-
1639	-	-	436381.63	2329404.94	Картометрический метод	5.0	-

## 2. Сведения о характерных точках границ объекта

Обозначение характерных точек границ	Существующие координаты, м		Измененные (уточненные) координаты, м		Метод определения координат характерной точки	Средняя квадратическая погрешность положения характерной точки (Mt), м	Описание обозначения точки на местности (при наличии)
	X	Y	X	Y			
1	2	3	4	5	6	7	8
1640	-	-	436386.64	2329425.64	Картометрический метод	5.0	-
1641	-	-	436374.08	2329433.68	Картометрический метод	5.0	-
1625	-	-	436344.38	2329441.45	Картометрический метод	5.0	-
1642	-	-	428501.32	2329417.69	Картометрический метод	5.0	-
1643	-	-	428410.01	2329382.71	Картометрический метод	5.0	-
1644	-	-	428327.98	2329351.27	Картометрический метод	5.0	-
1645	-	-	428351.05	2329347.97	Картометрический метод	5.0	-
1646	-	-	428385.37	2329343.05	Картометрический метод	5.0	-
1647	-	-	428438.44	2329337.14	Картометрический метод	5.0	-
1648	-	-	428539.25	2329325.89	Картометрический метод	5.0	-
1642	-	-	428501.32	2329417.69	Картометрический метод	5.0	-
1649	-	-	432010.67	2329804.96	Картометрический метод	5.0	-
1650	-	-	432010.43	2329803.13	Картометрический метод	5.0	-
1651	-	-	432002.87	2329719.79	Картометрический метод	5.0	-
1652	-	-	432002.71	2329717.90	Картометрический метод	5.0	-
1653	-	-	431994.40	2329626.31	Картометрический метод	5.0	-
1654	-	-	431994.38	2329626.19	Картометрический метод	5.0	-
1655	-	-	431993.59	2329617.43	Картометрический метод	5.0	-
1656	-	-	431992.25	2329602.73	Картометрический метод	5.0	-
1657	-	-	432046.72	2329599.01	Картометрический метод	5.0	-
1658	-	-	432045.83	2329590.91	Картометрический метод	5.0	-
1659	-	-	432044.47	2329578.49	Картометрический метод	5.0	-
1660	-	-	432042.35	2329559.11	Картометрический метод	5.0	-
1661	-	-	432039.89	2329528.12	Картометрический метод	5.0	-
1662	-	-	432046.27	2329527.61	Картометрический метод	5.0	-

## 2. Сведения о характерных точках границ объекта

Обозначение характерных точек границ	Существующие координаты, м		Измененные (уточненные) координаты, м		Метод определения координат характерной точки	Средняя квадратическая погрешность положения характерной точки (Mt), м	Описание обозначения точки на местности (при наличии)
	X	Y	X	Y			
1	2	3	4	5	6	7	8
1663	-	-	432064.48	2329526.17	Картометрический метод	5.0	-
1664	-	-	432076.87	2329525.06	Картометрический метод	5.0	-
1665	-	-	432076.15	2329515.58	Картометрический метод	5.0	-
1666	-	-	432075.14	2329502.11	Картометрический метод	5.0	-
1667	-	-	432071.99	2329451.11	Картометрический метод	5.0	-
1668	-	-	432071.17	2329437.70	Картометрический метод	5.0	-
1669	-	-	432112.06	2329434.07	Картометрический метод	5.0	-
1670	-	-	432141.76	2329431.43	Картометрический метод	5.0	-
1671	-	-	432157.07	2329430.08	Картометрический метод	5.0	-
1672	-	-	432158.15	2329441.63	Картометрический метод	5.0	-
1673	-	-	432165.26	2329517.29	Картометрический метод	5.0	-
1674	-	-	432168.59	2329552.66	Картометрический метод	5.0	-
1675	-	-	432173.29	2329602.58	Картометрический метод	5.0	-
1676	-	-	432322.03	2329525.48	Картометрический метод	5.0	-
1677	-	-	432346.57	2329572.82	Картометрический метод	5.0	-
1678	-	-	432349.39	2329584.91	Картометрический метод	5.0	-
1679	-	-	432363.67	2329632.94	Картометрический метод	5.0	-
1680	-	-	432367.51	2329645.81	Картометрический метод	5.0	-
1681	-	-	432370.12	2329658.08	Картометрический метод	5.0	-
1682	-	-	432353.63	2329665.19	Картометрический метод	5.0	-
1683	-	-	432305.45	2329684.54	Картометрический метод	5.0	-
1684	-	-	432271.72	2329698.10	Картометрический метод	5.0	-
1685	-	-	432268.87	2329690.99	Картометрический метод	5.0	-
1686	-	-	432266.26	2329684.75	Картометрический метод	5.0	-
1687	-	-	432262.33	2329675.36	Картометрический метод	5.0	-

## 2. Сведения о характерных точках границ объекта

Обозначение характерных точек границ	Существующие координаты, м		Измененные (уточненные) координаты, м		Метод определения координат характерной точки	Средняя квадратическая погрешность положения характерной точки (Mt), м	Описание обозначения точки на местности (при наличии)
	X	Y	X	Y			
1	2	3	4	5	6	7	8
1688	-	-	432198.25	2329692.43	Картометрический метод	5.0	-
1689	-	-	432195.08	2329684.24	Картометрический метод	5.0	-
1690	-	-	432184.25	2329656.28	Картометрический метод	5.0	-
1691	-	-	432134.14	2329676.59	Картометрический метод	5.0	-
1692	-	-	432145.00	2329704.52	Картометрический метод	5.0	-
1693	-	-	432151.99	2329722.46	Картометрический метод	5.0	-
1694	-	-	432155.89	2329732.51	Картометрический метод	5.0	-
1695	-	-	432159.97	2329742.98	Картометрический метод	5.0	-
1696	-	-	432045.49	2329788.94	Картометрический метод	5.0	-
1697	-	-	432017.71	2329801.39	Картометрический метод	5.0	-
1649	-	-	432010.67	2329804.96	Картометрический метод	5.0	-
1698	-	-	431808.46	2329551.97	Картометрический метод	5.0	-
1699	-	-	431802.32	2329527.34	Картометрический метод	5.0	-
1700	-	-	431784.98	2329456.21	Картометрический метод	5.0	-
1701	-	-	431977.97	2329445.38	Картометрический метод	5.0	-
1702	-	-	431978.02	2329445.92	Картометрический метод	5.0	-
1703	-	-	431983.27	2329503.70	Картометрический метод	5.0	-
1704	-	-	431983.34	2329504.57	Картометрический метод	5.0	-
1705	-	-	431985.37	2329526.92	Картометрический метод	5.0	-
1706	-	-	431985.88	2329532.41	Картометрический метод	5.0	-
1707	-	-	431986.18	2329535.86	Картометрический метод	5.0	-
1708	-	-	431974.57	2329536.91	Картометрический метод	5.0	-
1709	-	-	431942.02	2329539.85	Картометрический метод	5.0	-
1710	-	-	431926.12	2329541.29	Картометрический метод	5.0	-
1711	-	-	431917.00	2329542.13	Картометрический метод	5.0	-

## 2. Сведения о характерных точках границ объекта

Обозначение характерных точек границ	Существующие координаты, м		Измененные (уточненные) координаты, м		Метод определения координат характерной точки	Средняя квадратическая погрешность положения характерной точки (Mt), м	Описание обозначения точки на местности (при наличии)
	X	Y	X	Y			
1	2	3	4	5	6	7	8
1698	-	-	431808.46	2329551.97	Картометрический метод	5.0	-
1712	-	-	429802.04	2329617.88	Картометрический метод	5.0	-
1713	-	-	429792.19	2329589.53	Картометрический метод	5.0	-
1714	-	-	429799.85	2329587.22	Картометрический метод	5.0	-
1715	-	-	429833.51	2329577.05	Картометрический метод	5.0	-
1716	-	-	429841.93	2329604.65	Картометрический метод	5.0	-
1712	-	-	429802.04	2329617.88	Картометрический метод	5.0	-
1717	-	-	436801.52	2330006.41	Картометрический метод	5.0	-
1718	-	-	436740.97	2329954.03	Картометрический метод	5.0	-
1719	-	-	436740.08	2329953.25	Картометрический метод	5.0	-
1720	-	-	436759.63	2329930.15	Картометрический метод	5.0	-
1721	-	-	436760.30	2329930.72	Картометрический метод	5.0	-
1722	-	-	436761.89	2329928.80	Картометрический метод	5.0	-
1723	-	-	436823.89	2329980.19	Картометрический метод	5.0	-
1724	-	-	436818.86	2329986.52	Картометрический метод	5.0	-
1725	-	-	436811.83	2329995.40	Картометрический метод	5.0	-
1717	-	-	436801.52	2330006.41	Картометрический метод	5.0	-
1726	-	-	436966.10	2330025.43	Картометрический метод	5.0	-
1727	-	-	436964.89	2330026.87	Картометрический метод	5.0	-
1728	-	-	436974.46	2330034.73	Картометрический метод	5.0	-
1729	-	-	436975.69	2330033.41	Картометрический метод	5.0	-
1730	-	-	436987.52	2330043.22	Картометрический метод	5.0	-
1731	-	-	436982.84	2330048.77	Картометрический метод	5.0	-
1732	-	-	436968.37	2330050.27	Картометрический метод	5.0	-
1733	-	-	436937.32	2330079.73	Картометрический метод	5.0	-

## 2. Сведения о характерных точках границ объекта

Обозначение характерных точек границ	Существующие координаты, м		Измененные (уточненные) координаты, м		Метод определения координат характерной точки	Средняя квадратическая погрешность положения характерной точки (Mt), м	Описание обозначения точки на местности (при наличии)
	X	Y	X	Y			
1	2	3	4	5	6	7	8
1734	-	-	436907.21	2330053.96	Картометрический метод	5.0	-
1735	-	-	436893.73	2330042.02	Картометрический метод	5.0	-
1736	-	-	436912.36	2330020.33	Картометрический метод	5.0	-
1737	-	-	436932.13	2329997.29	Картометрический метод	5.0	-
1738	-	-	436935.11	2329999.75	Картометрический метод	5.0	-
1739	-	-	436943.53	2330006.74	Картометрический метод	5.0	-
1740	-	-	436950.53	2330012.53	Картометрический метод	5.0	-
1726	-	-	436966.10	2330025.43	Картометрический метод	5.0	-
1741	-	-	437068.03	2330167.90	Картометрический метод	5.0	-
1742	-	-	437021.96	2330152.24	Картометрический метод	5.0	-
1743	-	-	436941.13	2330083.00	Картометрический метод	5.0	-
1744	-	-	436970.57	2330055.07	Картометрический метод	5.0	-
1745	-	-	436985.36	2330053.54	Картометрический метод	5.0	-
1746	-	-	436990.19	2330047.81	Картометрический метод	5.0	-
1747	-	-	437051.93	2330101.42	Картометрический метод	5.0	-
1748	-	-	437054.17	2330098.45	Картометрический метод	5.0	-
1749	-	-	437071.58	2330112.88	Картометрический метод	5.0	-
1750	-	-	437097.49	2330134.36	Картометрический метод	5.0	-
1751	-	-	437088.70	2330144.38	Картометрический метод	5.0	-
1752	-	-	437068.37	2330167.51	Картометрический метод	5.0	-
1741	-	-	437068.03	2330167.90	Картометрический метод	5.0	-

## 3. Сведения о характерных точках части (частей) границы объекта

Обозначение характерных точек части границы	Существующие координаты, м		Измененные (уточненные) координаты, м		Метод определения координат характерной точки	Средняя квадратическая погрешность положения характерной точки (Mt), м	Описание обозначения точки на местности (при наличии)
	X	Y	X	Y			
1	2	3	4	5	6	7	8
-	-	-	-	-	-	-	

**ТЕКСТОВОЕ ОПИСАНИЕ**  
**местоположения границ населенных пунктов, территориальных зон**

Прохождение границы		Описание прохождения границы
от точки	до точки	
1	2	3
-	-	-