

АДМИНИСТРАЦИЯ ЛЕНИНГРАДСКОЙ ОБЛАСТИ  
КОМИТЕТ ПО СОХРАНЕНИЮ КУЛЬТУРНОГО НАСЛЕДИЯ  
ЛЕНИНГРАДСКОЙ ОБЛАСТИ

**ПРИКАЗ**

«15» января 2026 г.

№ 01-03/26-06  
Санкт-Петербург

**О внесении изменений в приказ комитета по сохранению объектов культурного наследия Ленинградской области №01-03/22-151 от 29.07.2022 «О включении объекта культурного наследия «Карельский укрепленный район. Лемболовский батальонный район обороны. Комплекс фортификационных сооружений в составе огневых точек: ДОТ № 60, ДОТ № 603, АДОТ № 08, АДОТ № 09», 1929, 1931, 1941 годы, адрес (местонахождение): Ленинградская область, Всеволожский район, Куйвозовское сельское поселение, массив Лемболовская Твердыня, сооружение 4; Ленинградская область, Всеволожский район, Куйвозовское сельское поселение, территория Автодорога Санкт-Петербург - Сортавала, сооружения 1, 2, 3, в единый государственный реестр объектов культурного наследия (памятников истории и культуры) народов Российской Федерации в качестве объекта культурного наследия регионального значения, утверждении границ его территории и предмета охраны»**

В соответствии со статьями 3.1, 9.2, 20, 33 Федерального закона от 25 июня 2002 года № 73-ФЗ «Об объектах культурного наследия (памятниках истории и культуры) народов Российской Федерации», статьей 4 областного закона Ленинградской области от 25 декабря 2015 года № 140-оз «О государственной охране, сохранении, использовании и популяризации объектов культурного наследия (памятников истории и культуры) народов Российской Федерации», постановлением Правительства Ленинградской области от 21 декабря 2020 года № 839 «Об органах исполнительной власти Ленинградской области в сфере культуры и туризма», пунктами 2.1.2, 2.3.7 Положения о комитете по сохранению культурного наследия Ленинградской области, утвержденного постановлением Правительства Ленинградской области от 24 декабря 2020 года № 850, на основании обращения от ИП Погорелов Анатолий Викторович (вх. от 20 ноября 2025 года № 01-09-10301/2025), в целях устранения технической ошибки описания местоположения границ объекта культурного наследия, приказываю:

1. Внести изменения в приложение № 1 к приказу комитета по сохранению объектов культурного наследия Ленинградской области № 01-03/22-151 от 29.07.2022 «О включении объекта культурного наследия «Карельский укрепленный район. Лемболовский батальонный район обороны. Комплекс фортификационных сооружений в составе огневых точек: ДОТ № 60, ДОТ № 603, АДОТ № 08, АДОТ № 09», 1929, 1931, 1941 годы, адрес (местонахождение): Ленинградская область, Всеволожский район, Куйвозовское сельское поселение, массив Лемболовская Твердыня, сооружение 4; Ленинградская область, Всеволожский район, Куйвозовское сельское поселение, территория Автодорога Санкт-Петербург - Сортавала, сооружения 1, 2, 3, в единый государственный реестр объектов культурного наследия (памятников истории и культуры) народов Российской Федерации в качестве объекта культурного наследия регионального значения, утверждении границ его территории и предмета охраны»

Государственный регистрационный номер: КСКН-2026/01-06  
Дата государственной регистрации: 15.01.2026

сооружений в составе огневых точек: ДОТ № 60, ДОТ № 603, АДОТ № 08, АДОТ № 09», 1929, 1931, 1941 годы, адрес (местонахождение): Ленинградская область, Всеволожский район, Куйвозовское сельское поселение, массив Лемболовская Твердыня, сооружение 4; Ленинградская область, Всеволожский район, Куйвозовское сельское поселение, территория Автодорога Санкт-Петербург - Сортавала, сооружения 1, 2, 3, в единый государственный реестр объектов культурного наследия (памятников истории и культуры) народов Российской Федерации в качестве объекта культурного наследия регионального значения, утверждении границ его территории и предмета охраны», изложив его в редакции, согласно приложению к настоящему приказу.

2. Отделу по осуществлению полномочий Ленинградской области в сфере объектов культурного наследия комитета по сохранению культурного наследия Ленинградской области обеспечить:

- внесение сведений об объекте культурного наследия регионального значения, указанном в п. 1 настоящего приказа, в единый государственный реестр объектов культурного наследия (памятников истории и культуры) народов Российской Федерации;

- направление копии настоящего приказа в сроки, установленные действующим законодательством, в территориальный орган федерального органа исполнительной власти, уполномоченного Правительством Российской Федерации на осуществление государственного кадастрового учета, государственной регистрации прав, ведение Единого государственного реестра недвижимости и предоставление сведений, содержащихся в Едином государственном реестре недвижимости;

- направление письменного уведомления собственнику или иному законному владельцу объекта культурного наследия регионального значения, земельного участка в границах территории объекта культурного наследия регионального значения, указанного в п.1 настоящего приказа.

3. Сектору делопроизводства и информационного обеспечения комитета по сохранению культурного наследия Ленинградской области обеспечить размещение настоящего приказа в сетевом издании «Электронное опубликование документов» в информационно-телекоммуникационной сети «Интернет».

4. Контроль за исполнением настоящего приказа возложить на заместителя председателя комитета по сохранению культурного наследия Ленинградской области, осуществляющего полномочия в сфере сохранения, использования, популяризации и государственной охраны объектов культурного наследия.

5. Настоящий приказ вступает в силу со дня его официального опубликования.

Вице-губернатор Ленинградской области  
по вопросам развития и сохранения  
культурного наследия – председатель  
комитета по сохранению культурного  
наследия Ленинградской области



В.О. Цой

Приложение  
к приказу комитета  
по сохранению культурного  
наследия Ленинградской области

от «15» апреля 2026 г.  
№ от 03/26-06

**Границы территории объекта культурного наследия регионального значения «Карельский укрепленный район. Лемболовский батальонный район обороны. Комплекс фортификационных сооружений в составе огневых точек: ДОТ № 60, ДОТ № 603, АДОТ № 08, АДОТ № 09», 1929, 1931, 1941 годы, адрес (местонахождение): Ленинградская область, Всеволожский район, Куйвозовское сельское поселение, массив Лемболовская Твердыня, сооружение 4; Ленинградская область, Всеволожский район, Куйвозовское сельское поселение, территория Автодорога Санкт-Петербург - Сортавала, сооружения 1, 2, 3**

Описание границ территории объекта культурного наследия «Карельский укрепленный район. Лемболовский батальонный район обороны. Комплекс фортификационных сооружений в составе огневых точек: ДОТ № 60, ДОТ № 603, АДОТ № 08, АДОТ № 09», 1929, 1931, 1941 годы

Объект культурного наследия состоит из четырех контуров. Ориентир базовой точки «1» – расположен на северо-западной границе бетонного дота ДОТ № 60.

Контур 1 (ДОТ № 60):

1 – 1 граница проходит 19.16 м. по часовой стрелке на северо-восток, граница изломана, проходит по границе бетонного дота ДОТ № 60;

Контур 2 (ДОТ № 08):

7 – 7 граница проходит 34.08 м. по часовой стрелке на северо-восток, граница изломана, проходит по границе бетонного дота ДОТ № 08;

Контур 3 (ДОТ № 09):

22 – 22 граница проходит 63.43 м. по часовой стрелке на северо-восток, граница изломана, проходит по границе бетонного дота ДОТ № 09;

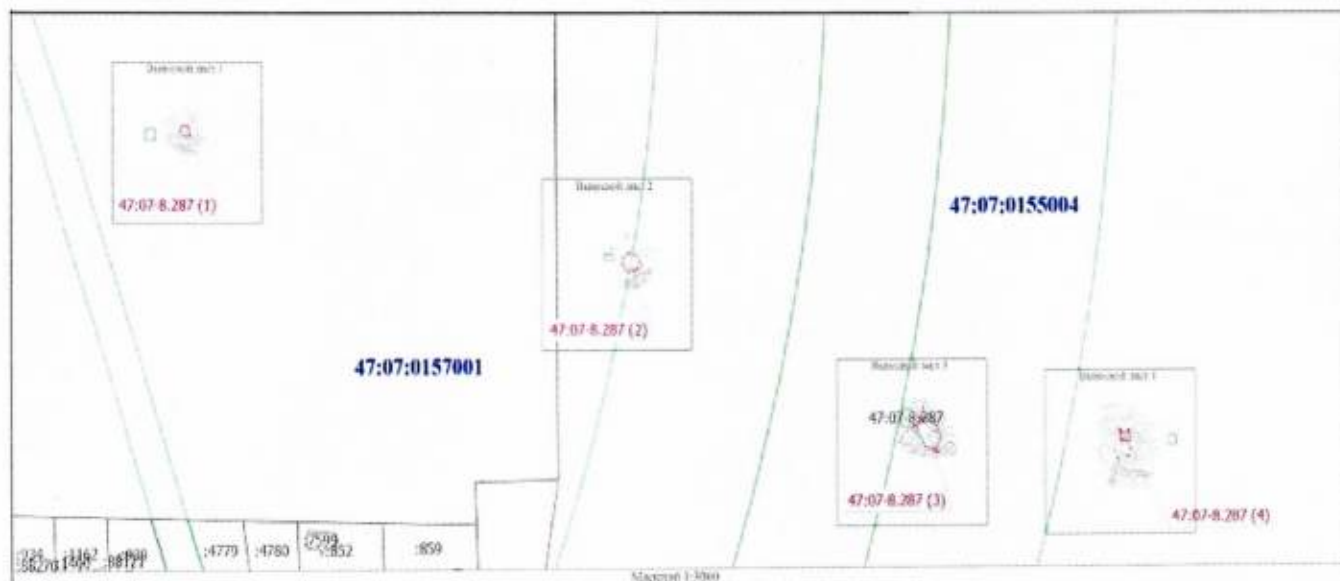
Контур 4 (ДОТ № 603):

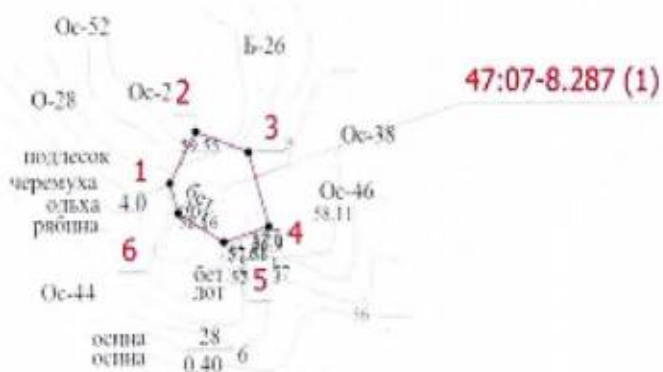
22 – 22 граница проходит 29.88 м. по часовой стрелке на северо-восток, граница изломана, проходит по границе бетонного дота ДОТ № 603.

# Карта (схема) границ территории объекта культурного наследия

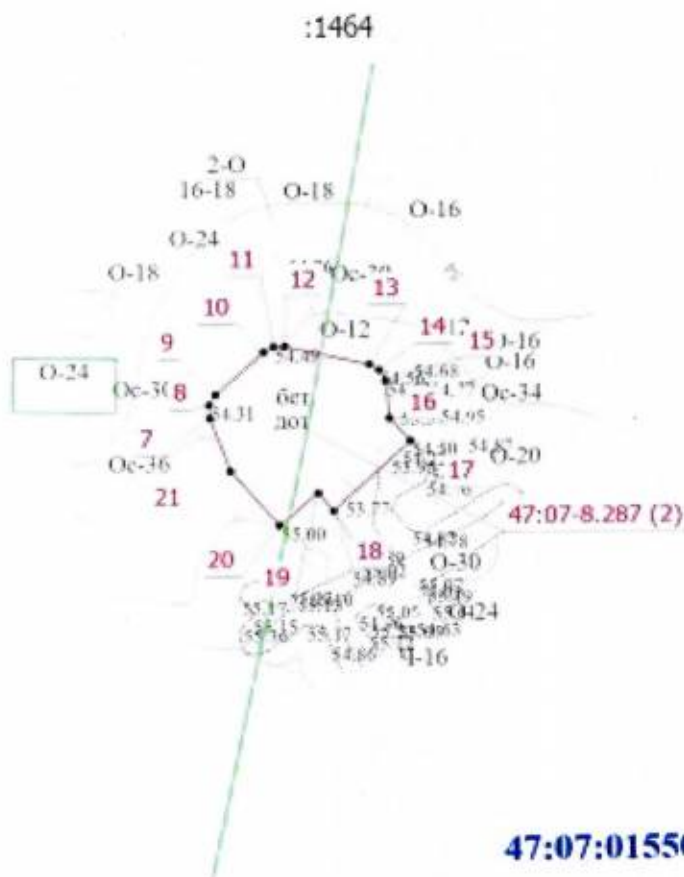


обозначение объекта культурного наследия на местности



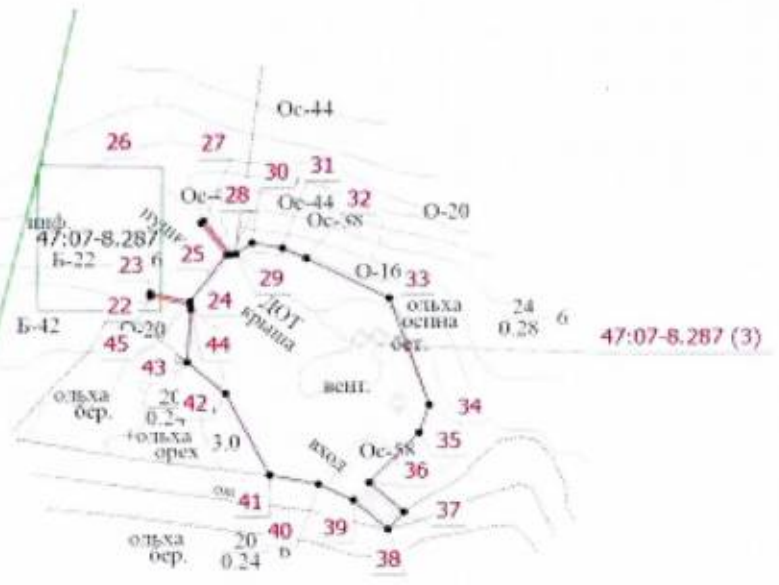


47:07:0157001

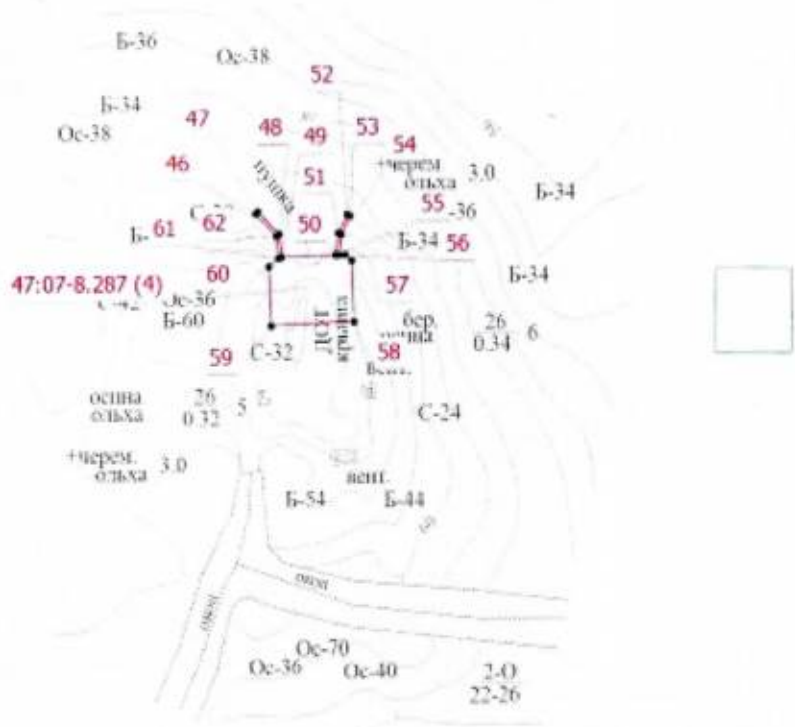


47:07:0157001

47:07:0155004



47:07:0155004



47:07:0155004

Перечень координат поворотных (характерных) точек границ территории  
в местной системе координат (МСК-47, зона 2)

Обозначение характерных точек границ	Измененные (уточненные) координаты, м	
	X	Y
1	4	5
ДОТ № 60		
1	479901.74	2213374.30
2	479904.61	2213375.92
3	479903.48	2213379.24
4	479899.34	2213380.54
5	479898.46	2213377.71
6	479900.07	2213374.83
1	479901.74	2213374.30
АДОТ № 08		
7	479833.47	2213639.70
8	479834.21	2213639.66
9	479834.81	2213640.03
10	479837.28	2213642.74
11	479837.59	2213643.29
12	479837.62	2213643.90
13	479836.55	2213648.63
14	479836.21	2213649.18
15	479835.59	2213649.54
16	479833.43	2213649.74
17	479832.11	2213650.91
18	479828.07	2213646.59
19	479829.13	2213645.73

20	479827.25	2213643.59
21	479830.41	2213640.84
7	479833.47	2213639.70
АДОТ № 09		
22	479746.16	2213814.04
23	479746.37	2213814.04
24	479745.83	2213816.44
25	479748.80	2213818.69
26	479750.81	2213817.10
27	479750.95	2213817.27
28	479748.82	2213818.92
29	479748.86	2213819.24
30	479749.56	2213820.24
31	479749.23	2213822.08
32	479748.58	2213823.54
33	479746.04	2213828.59
34	479739.27	2213831.02
35	479737.49	2213830.40
36	479734.39	2213827.35
37	479732.53	2213829.47
38	479731.41	2213828.49
39	479733.27	2213826.37
40	479734.29	2213824.25
41	479734.85	2213821.29
42	479739.98	2213818.60
43	479741.98	2213816.28

44	479745.31	2213816.50
45	479745.62	2213816.47
22	479746.16	2213814.04
АДОТ № 603		
46	479743.96	2213937.73
47	479744.10	2213937.87
48	479742.73	2213939.25
49	479741.35	2213939.39
50	479741.47	2213942.88
51	479742.79	2213943.06
52	479743.91	2213943.63
53	479743.82	2213943.81
54	479742.73	2213943.25
55	479741.48	2213943.09
56	479741.49	2213943.49
57	479741.14	2213943.90
58	479737.43	2213944.03
59	479737.21	2213938.70
60	479740.77	2213938.57
61	479741.29	2213939.19
62	479742.63	2213939.06
46	479743.96	2213937.73

**Режим использования территории объекта культурного наследия  
регионального значения «Карельский укрепленный район. Лемболовский  
батальонный район обороны. Комплекс фортификационных сооружений  
в составе огневых точек: ДОТ № 60, ДОТ № 603, АДОТ № 08, АДОТ № 09»,  
1929, 1931, 1941 годы, адрес (местонахождение): Ленинградская область,  
Всеволожский район, Куйвозовское сельское поселение, массив Лемболовская  
Твердыня, сооружение 4; Ленинградская область, Всеволожский район,  
Куйвозовское сельское поселение, территория Автодорога Санкт-Петербург -  
Сортавала, сооружения 1, 2, 3**

1. Земельные участки в границах территории объекта культурного наследия (ансамбля) относятся к землям историко-культурного назначения. Требования к осуществлению деятельности в границах территории объекта культурного наследия и требования к содержанию и использованию территории объекта культурного наследия устанавливаются законодательством Российской Федерации об объектах культурного наследия.
2. На территории объекта культурного наследия запрещается:
  - 2.1. строительство объектов капитального строительства и увеличение объемно-пространственных характеристик существующих на территории ансамбля объектов капитального строительства;
  - 2.2. хозяйственная деятельность, ведущая к разрушению, искажению внешнего облика объекта культурного наследия, нарушающая целостность объекта культурного наследия и создающая угрозу его повреждения, разрушения или уничтожения;
  - 2.3. установка на фасадах, крышах объекта культурного наследия кондиционеров, телеантенн, тарелок спутниковой связи, а также других средств технического обеспечения;
  - 2.4. прокладка наземных и воздушных инженерных коммуникаций, кроме временных, необходимых для проведения реставрационных работ;
  - 2.5. устройство автостоянок;
  - 2.6. размещение любых рекламных конструкций на объекте культурного наследия и на его территории;
  - 2.7. создание разрушающих вибрационных нагрузок динамическим воздействием на грунты в зоне их взаимодействия с объектом культурного наследия;
  - 2.8. размещение промышленных и производственных предприятий, а также предприятий, связанных с пожаро- и взрывоопасной деятельностью, складов, автосервисов, автомастерских, гаражей.
3. На территории объекта культурного наследия разрешается:
  - 3.1. проведение работ по сохранению объекта культурного наследия или его отдельных элементов;
  - 3.2. сохранение элементов планировочной структуры территории объекта культурного наследия;
  - 3.3. сохранение элементов природного и культурного ландшафта;
  - 3.4. воссоздание или компенсация утраченных элементов объекта культурного наследия, производимые на основании письменного разрешения и задания

в соответствии с документацией, согласованной органом исполнительной власти, уполномоченным в области охраны объектов культурного наследия;

- 3.5. проведение работ по обеспечению функционирования объекта культурного наследия и поддержанию его функциональной инфраструктуры, не нарушающих целостности его территории;
- 3.6. ведение хозяйственной деятельности, не противоречащей требованиям обеспечения сохранности объекта культурного наследия и позволяющей обеспечить функционирование объекта культурного наследия в современных условиях;
- 3.7. проведение работ по озеленению и благоустройству территории, производимых, в том числе, с применением методов реставрации, направленных на формирование наиболее близкого к историческому восприятию объекта культурного наследия;
- 3.8. вертикальная планировка территории, в том числе инженерные работы по отведению ливневых вод с территории и от строений;
- 3.9. проведение работ по консервации и реставрации объекта культурного наследия на основании комплексных научно-исследовательских работ;
- 3.10. обеспечение доступа к объекту культурного наследия;
- 3.11. обеспечение мер пожарной безопасности;
- 3.12. обеспечение мер экологической безопасности;
- 3.13. прокладка, ремонт, реконструкция подземных инженерных коммуникаций с последующим восстановлением нарушенных участков дневной поверхности;
- 3.14. прокладка, ремонт и реконструкция дорожных коммуникаций, не нарушающие целостность объекта культурного наследия и не создающих угрозы его повреждения, разрушения или уничтожения;
- 3.15. ремонт и реконструкция дорог, проездов, не нарушающие целостность объекта культурного наследия и не создающие угрозы его повреждения, разрушения или уничтожения, пожара.