



КОМИТЕТ ГРАДОСТРОИТЕЛЬНОЙ ПОЛИТИКИ
ЛЕНИНГРАДСКОЙ ОБЛАСТИ

ПРИКАЗ

от 30 января 2026 года № 10

**О внесении изменений в Правила землепользования и застройки
муниципального образования «Большелуцкое сельское поселение»
муниципального образования «Кингисеппский муниципальный район»
Ленинградской области**

В соответствии с Градостроительным кодексом Российской Федерации, пунктом 1 части 2 статьи 1 областного закона от 7 июля 2014 года № 45-оз «О перераспределении полномочий в области градостроительной деятельности между органами государственной власти Ленинградской области и органами местного самоуправления Ленинградской области», пунктом 2.13 Положения о Комитете градостроительной политики Ленинградской области, утвержденного постановлением Правительства Ленинградской области от 9 сентября 2019 года № 421, приказываю:

внести в Правила землепользования и застройки муниципального образования «Большелуцкое сельское поселение» муниципального образования «Кингисеппский муниципальный район» Ленинградской области, утвержденные приказом комитета по архитектуре и градостроительству Ленинградской области от 27 декабря 2018 года № 78 (с изменениями), изменения согласно приложению к настоящему приказу.

Председатель комитета

И.Я. Кулаков

ПРИЛОЖЕНИЕ
к приказу Комитета
градостроительной политики
Ленинградской области
от 30 января 2026 года № 10

Изменения в Правила землепользования и застройки
муниципального образования «Большелуцкое сельское поселение» муниципального
образования «Кингисеппский муниципальный район» Ленинградской области

1. В градостроительном регламенте территориальной зоны «С-2. Зона размещения полигонов ТБО» раздела «Зоны специального назначения» статьи 17 части 2 в таблице исключить строку 4 следующего содержания:

«

| | | | |
|----|---|------|--|
| 4. | Земельные участки (территории) общего пользования | 12.0 | 1. Предельные размеры земельных участков: минимальные размеры земельных участков – не подлежат установлению ; максимальные размеры земельных участков – не подлежат установлению . 2. Минимальные отступы зданий, строений, сооружений от границ земельных участков – не подлежат установлению . 3. Предельное количество этажей или предельная высота зданий, строений, сооружений – не подлежат установлению . 4. Максимальный процент застройки в границах земельного участка – не подлежит установлению . |
|----|---|------|--|

».

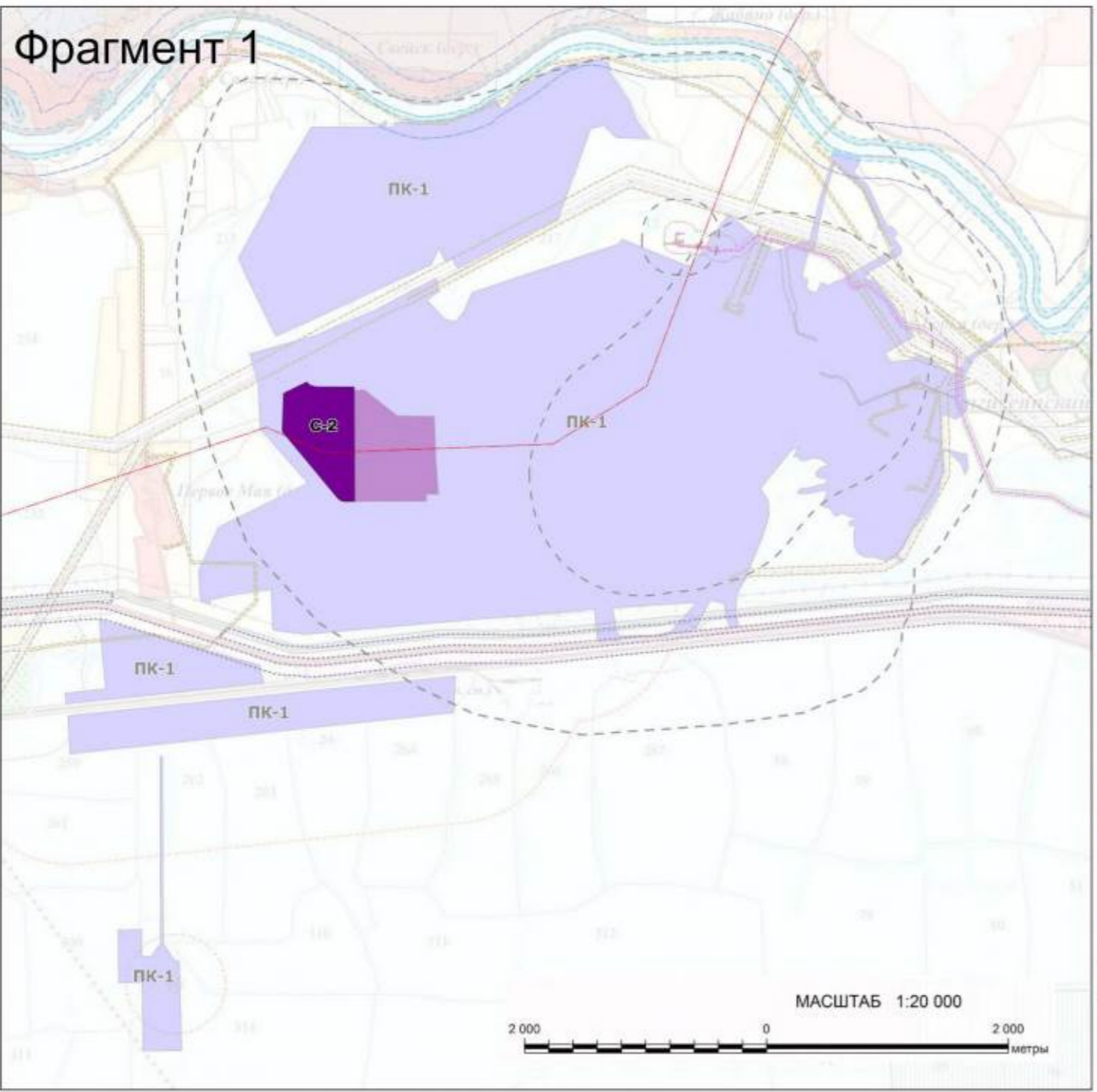
2. На Карте градостроительного зонирования изменить границы территориальных зон «С-2. Зона размещения полигонов ТБО» и «ПК-1. Зона размещения производственных объектов I–V класса опасности».

3. Внести в приложение к Правилам землепользования и застройки муниципального образования «Большелуцкое сельское поселение» муниципального образования «Кингисеппский муниципальный район» Ленинградской области «Сведения о границах территориальных зон» изменение в части описания границ территориальной зоны С-2.

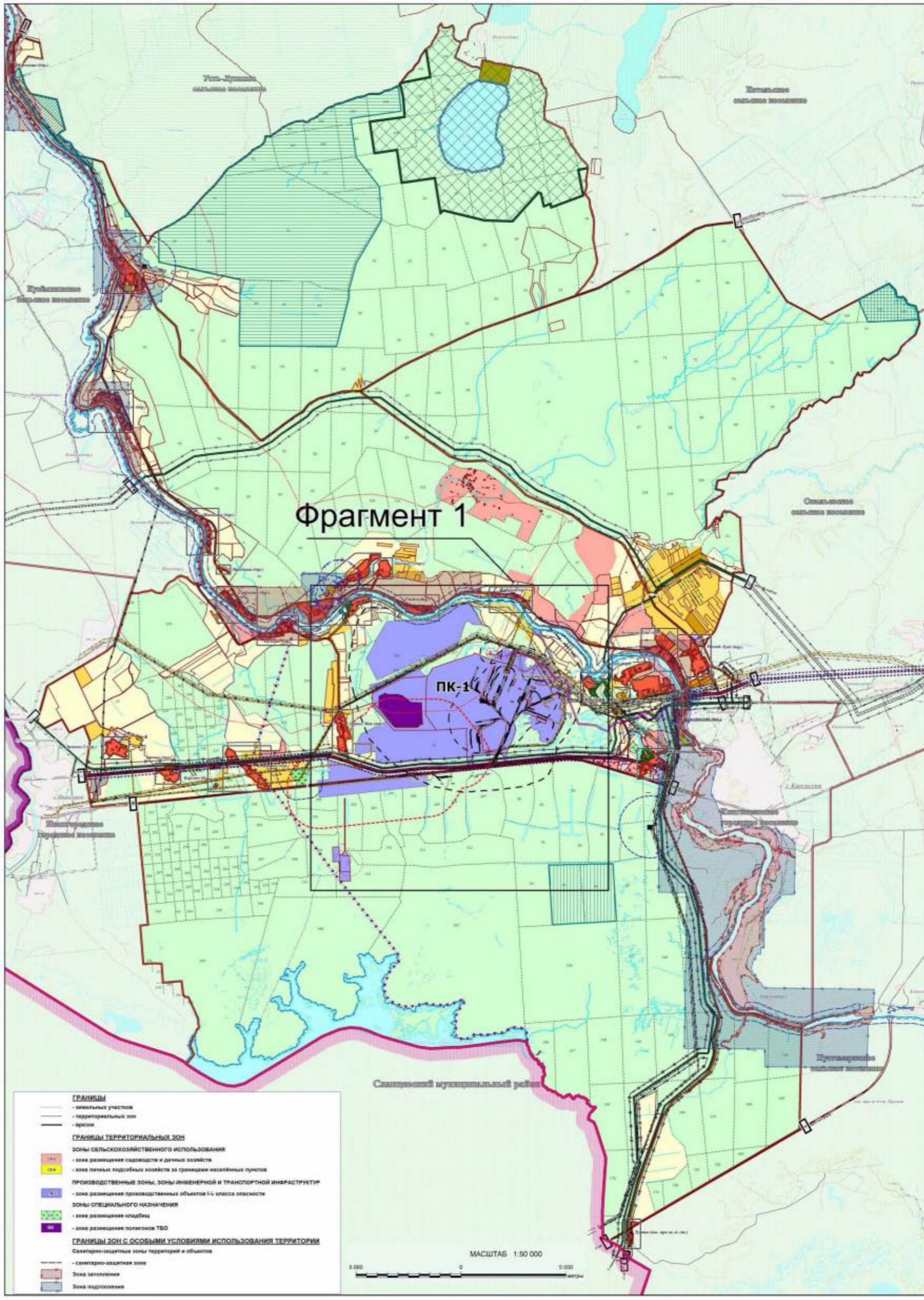
**Изменения в правила землепользования и застройки
муниципального образования "Большелуцкое сельское поселение"
муниципального образования "Кингисеппский муниципальный район"
Ленинградской области**

Карта градостроительного зонирования

Фрагмент 1



- Зоны специального назначения**
- G-2** - зона размещения полигонов ТБО
- Границы зон с особыми условиями использования территорий**
- водоохранная зона
 - прибрежная защитная полоса
 - охранный зона объектов электроэнергетики (объектов электросетевого хозяйства и объектов по производству электрической энергии)
 - охранный зона трубопроводов (газопроводов, нефтепроводов и нефтепродуктопроводов, аммиакопроводов)
 - охранный зона линий и сооружений связи
 - зоны санитарной охраны источников питьевого и хозяйственно-бытового водоснабжения
 - придорожные полосы автомобильных дорог
 - санитарно-защитная зона



- Границы**
- земельный участок
 - территориальной зоны
 - границ
- Границы территориальных зон**
- Зоны сельскохозяйственного использования**
 - зона размещения садоводств и дачных поселков
 - зона размещения подсобных хозяйств за границей населенных пунктов
 - Производственные зоны, зоны инженерной и транспортной инфраструктуры**
 - зона размещения производственных объектов I-IV класса опасности
 - Зоны специального назначения**
 - зона размещения кладбищ
 - зона размещения полигонов ТБО
 - Границы зон с особыми условиями использования территории**
 - санитарно-защитная зона
 - зона затопления
 - зона подтопления

Приложение
к Правилам землепользования и застройки
муниципального образования
«Большелуцкое сельское поселение»
муниципального образования
«Кингисеппский муниципальный район»
Ленинградской области

Сведения о границах территориальной зоны
С-2

ГРАФИЧЕСКОЕ ОПИСАНИЕ

местоположения границ населенных пунктов, территориальных зон, особо охраняемых природных территорий, зон с особыми условиями использования территории

С-2. Зона размещения полигонов ТБО

(наименование объекта, местоположение границ которого описано (далее - объект))

Раздел 1

Сведения об объекте

| № п/п | Характеристики объекта | Описание характеристик |
|-------|---|--|
| 1 | 2 | 3 |
| 1. | Местоположение объекта | Ленинградская область, м. р-н Кингисеппский, с.п. Большелуцкое |
| 2. | Площадь объекта +/- величина погрешности определения площади (Р +/- Дельта Р) | 1132629 +/- 18624 м ² |
| 3. | Иные характеристики объекта | - |

Раздел 2

Сведения о местоположении границ объекта

1. Система координат -

2. Сведения о характерных точках границ объекта

| Обозначение характерных точек границ | Координаты, м | | Метод определения координат характерной точки | Средняя квадратическая погрешность положения характерной точки (Mt), м | Описание обозначения точки на местности (при наличии) |
|--|---------------|---|--|---|---|
| | X | Y | | | |
| 1 | 2 | 3 | 4 | 5 | 6 |
| - | - | - | - | - | - |

3. Сведения о характерных точках части (частей) границы объекта

| Обозначение характерных точек части границы | Координаты, м | | Метод определения координат характерной точки | Средняя квадратическая погрешность положения характерной точки (Mt), м | Описание обозначения точки на местности (при наличии) |
|---|---------------|---|--|---|---|
| | X | Y | | | |
| 1 | 2 | 3 | 4 | 5 | 6 |
| - | - | - | - | - | - |

Раздел 3

Сведения о местоположении измененных (уточненных) границ объекта

1. Система координат МСК-47, зона I

2. Сведения о характерных точках границ объекта

| Обозначение характерных точек границ | Существующие координаты, м | | Измененные (уточненные) координаты, м | | Метод определения координат характерной точки | Средняя квадратическая погрешность положения характерной точки (Mt), м | Описание обозначения точки на местности (при наличии) |
|--|-------------------------------|---|---|------------|---|---|--|
| | X | Y | X | Y | | | |
| 1 | 2 | 3 | 4 | 5 | 6 | 7 | 8 |
| 1 | - | - | 375797.27 | 1277470.52 | Картометрический метод | 5 | Закрепление отсутствует |
| 2 | - | - | 375452.52 | 1277492.03 | Картометрический метод | 5 | Закрепление отсутствует |
| 3 | - | - | 375453.12 | 1277382.14 | Картометрический метод | 5 | Закрепление отсутствует |
| 4 | - | - | 375391.08 | 1277385.20 | Картометрический метод | 5 | Закрепление отсутствует |
| 5 | - | - | 375387.50 | 1277325.80 | Картометрический метод | 5 | Закрепление отсутствует |
| 6 | - | - | 375387.42 | 1277324.53 | Картометрический метод | 5 | Закрепление отсутствует |
| 7 | - | - | 375386.89 | 1276735.00 | Картометрический метод | 5 | Закрепление отсутствует |
| 8 | - | - | 375387.68 | 1276651.88 | Картометрический метод | 5 | Закрепление отсутствует |
| 9 | - | - | 375392.17 | 1276629.49 | Картометрический метод | 5 | Закрепление отсутствует |
| 10 | - | - | 375400.67 | 1276608.73 | Картометрический метод | 5 | Закрепление отсутствует |
| 11 | - | - | 375411.73 | 1276591.72 | Картометрический метод | 5 | Закрепление отсутствует |
| 12 | - | - | 376015.11 | 1276080.91 | Картометрический метод | 5 | Закрепление отсутствует |
| 13 | - | - | 376359.10 | 1276080.21 | Картометрический метод | 5 | Закрепление отсутствует |
| 14 | - | - | 376471.94 | 1276294.24 | Картометрический метод | 5 | Закрепление отсутствует |
| 15 | - | - | 376444.23 | 1276316.78 | Картометрический метод | 5 | Закрепление отсутствует |
| 16 | - | - | 376431.74 | 1276338.78 | Картометрический метод | 5 | Закрепление отсутствует |
| 17 | - | - | 376427.28 | 1276375.68 | Картометрический метод | 5 | Закрепление отсутствует |
| 18 | - | - | 376426.54 | 1276620.72 | Картометрический метод | 5 | Закрепление отсутствует |
| 19 | - | - | 376428.54 | 1276726.28 | Картометрический метод | 5 | Закрепление отсутствует |
| 20 | - | - | 376396.81 | 1276726.84 | Картометрический метод | 5 | Закрепление отсутствует |
| 21 | - | - | 376397.22 | 1276821.56 | Картометрический метод | 5 | Закрепление отсутствует |
| 22 | - | - | 376164.79 | 1277118.92 | Картометрический метод | 5 | Закрепление отсутствует |

ТЕКСТОВОЕ ОПИСАНИЕ
местоположения границ населенных пунктов, территориальных зон

| Прохождение границы | | Описание прохождения границы |
|---------------------|----------|------------------------------|
| от точки | до точки | |
| 1 | 2 | 3 |
| 1 | 2 | - |
| 2 | 3 | - |
| 3 | 4 | - |
| 4 | 5 | - |
| 5 | 6 | - |
| 6 | 7 | - |
| 7 | 8 | - |
| 8 | 9 | - |
| 9 | 10 | - |
| 10 | 11 | - |
| 11 | 12 | - |
| 12 | 13 | - |
| 13 | 14 | - |
| 14 | 15 | - |
| 15 | 16 | - |
| 16 | 17 | - |
| 17 | 18 | - |
| 18 | 19 | - |
| 19 | 20 | - |
| 20 | 21 | - |
| 21 | 22 | - |
| 22 | 23 | - |
| 23 | 24 | - |
| 24 | 1 | - |