



АДМИНИСТРАЦИЯ ЛЕНИНГРАДСКОЙ ОБЛАСТИ
КОМИТЕТ ПО СОХРАНЕНИЮ КУЛЬТУРНОГО НАСЛЕДИЯ
ЛЕНИНГРАДСКОЙ ОБЛАСТИ

ПРИКАЗ

«20» апреля 2026 года

№ 01-03/26-68
Санкт-Петербург

О внесении изменений в приказ комитета по культуре Ленинградской области от 14 февраля 2019 года № 01-03/19-18 «О включении выявленного объекта археологического наследия «Участок тракта Нотеборг - Ниен, XVII - нач. XVIII вв.» в Перечень выявленных объектов культурного наследия, расположенных на территории Ленинградской области»

В соответствии со статьями 3.1, 9.2, 16.1, 20, 33 Федерального закона от 25 июня 2002 года № 73-ФЗ «Об объектах культурного наследия (памятниках истории и культуры) народов Российской Федерации», статьей 4 областного закона Ленинградской области от 25 декабря 2015 года № 140-оз «О государственной охране, сохранении, использовании и популяризации объектов культурного наследия (памятников истории и культуры) народов Российской Федерации», постановлением Правительства Ленинградской области от 21 декабря 2020 года № 839 «Об органах исполнительной власти Ленинградской области в сфере культуры и туризма», пунктами 2.1.2, 2.3.7 Положения о комитете по сохранению культурного наследия Ленинградской области, утвержденного постановлением Правительства Ленинградской области от 24 декабря 2020 года № 850, на основании сведений (вх. от 20 марта 2026 № 01-09-2293/2026), представленных Открытым акционерным обществом «Проектно-изыскательские решения в строительстве» (ООО «ПИРС») (открытый лист от 06 ноября 2025 года № P018-00103-00/03660279, выданный Бельскому С.В.),

приказываю:

1. Внести изменения в приложение № 1 к приказу комитета по культуре Ленинградской области от 14 февраля 2019 года № 01-03/19-18 «О включении выявленного объекта археологического наследия «Участок тракта Нотеборг - Ниен, XVII - нач. XVIII вв.» в Перечень выявленных объектов культурного наследия, расположенных на территории Ленинградской области», изложив его в редакции, согласно приложению к настоящему приказу.

Государственный регистрационный номер: КСКН-2026/01-68

Дата государственной регистрации: 20.04.2026

2. Отделу по осуществлению полномочий Ленинградской области в сфере объектов культурного наследия комитета по сохранению культурного наследия Ленинградской области обеспечить:

– направление копии настоящего приказа в сроки, установленные действующим законодательством, в территориальный орган федерального органа исполнительной власти, уполномоченного Правительством Российской Федерации на осуществление государственного кадастрового учета, государственной регистрации прав, ведение Единого государственного реестра недвижимости и предоставление сведений, содержащихся в Едином государственном реестре недвижимости;

– направление письменного уведомления собственникам (пользователям) земельных участков, расположенных в границах территории выявленного объекта археологического наследия, указанного в п.1 настоящего приказа.

– направление письменного уведомления в орган местного самоуправления муниципального образования, на территории которого расположен выявленный объект археологического наследия, указанный в п.1 настоящего приказа.

3. Сектору делопроизводства и информационного обеспечения комитета по сохранению культурного наследия Ленинградской области обеспечить размещение настоящего приказа в сетевом издании «Электронное опубликование документов» в информационно-телекоммуникационной сети «Интернет».

4. Контроль за исполнением настоящего приказа возложить на заместителя председателя комитета по сохранению культурного наследия Ленинградской области, осуществляющего полномочия в сфере сохранения, использования, популяризации и государственной охраны объектов культурного наследия.

5. Настоящий приказ вступает в силу со дня его официального опубликования.

Вице-губернатор Ленинградской области
по вопросам развития и сохранения культурного
наследия - председатель комитета по сохранению
культурного наследия Ленинградской области



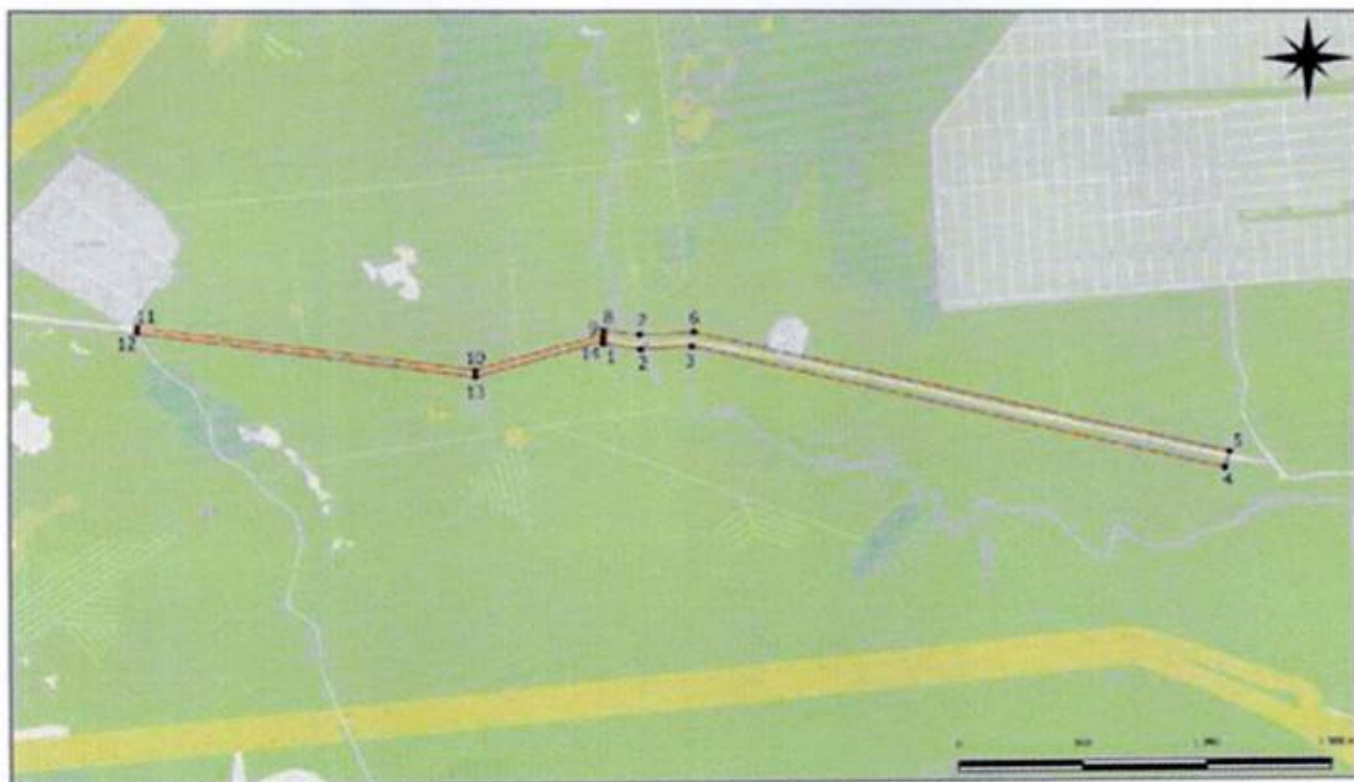
В.О. Цой

Приложение
к приказу комитета по сохранению
культурного наследия Ленинградской области
от «20» апреля 2026 года
№ 01-03/26-68


**Границы территории
выявленного объекта археологического наследия
«Участок тракта Нотеборг - Ниен, XVII - нач. XVIII вв.»**

Местонахождение объекта: Ленинградская область, Всеволожский район, Морозовское городское поселение, северный берег р. Черная, участок южнее садоводческого массива Дунай - Сады; Колтушское городское поселение, участок переправы через р. Черная в 1,7 км южнее устья р. Дегтярка; южный берег р. Черная, участок юго-восточнее коттеджного поселка Березовка.

**1. Карта (схема) границ территории
выявленного объекта археологического наследия**



Условные обозначения:

 граница территории выявленного объекта археологического наследия

2. Перечень координат поворотных (характерных) точек границ территории выявленного объекта археологического наследия

№ Поворотной точки	Координаты в местной системе координат МСК-47 зона 2		Географические координаты WGS 84	
	X	Y	N	E
1	435998.4120	2245758.8937	59°56'9.38"	30°52'18.83"
2	435972.9262	2245910.3529	59°56'8.56"	30°52'28.58"
3	435977.1883	2246110.6599	59°56'8.71"	30°52'41.48"
4	435395.1765	2248236.3572	59°55'49.96"	30°54'58.37"
5	435462.4338	2248257.8319	59°55'52.13"	30°54'59.75"
6	436033.7808	2246120.7240	59°56'10.54"	30°52'42.12"
7	436030.6741	2245909.5348	59°56'10.43"	30°52'28.52"
8	436054.5632	2245760.7924	59°56'11.19"	30°52'18.94"
9	436035.3445	2245760.1425	59°56'10.57"	30°52'18.90"
10	435911.6765	2245241.3221	59°56'6.56"	30°51'45.51"
11	436138.0133	2243884.6558	59°56'13.80"	30°50'18.13"
12	436117.4097	2243885.8774	59°56'13.14"	30°50'18.21"
13	435886.4050	2245239.6244	59°56'5.74"	30°51'45.40"
14	436012.5289	2245759.3710	59°56'9.84"	30°52'18.86"
1	435998.4120	2245758.8937	59°56'9.38"	30°52'18.83"