



**УПРАВЛЕНИЕ ПО ОХРАНЕ ОБЪЕКТОВ
КУЛЬТУРНОГО НАСЛЕДИЯ
ЛИПЕЦКОЙ ОБЛАСТИ**

ПРИКАЗ

« 05 » февраля 2025 года

№ 112

г. Липецк

О включении выявленного объекта культурного наследия «Усадьба Богушевского (нач. XX в.): 1) прачечная», расположенного по адресу: Липецкая область, Задонский район, с. Парусное, в единый государственный реестр объектов культурного наследия (памятников истории и культуры) народов Российской Федерации в качестве объекта культурного наследия регионального значения «Винокуренный завод», 1862 г., расположенного по адресу: Липецкая область, Задонский район, с. Хмелинец, ул. Степанищева, за домом № 164, об утверждении границ и режима использования его территории

В соответствии с Федеральным законом от 25 июня 2002 года № 73-ФЗ «Об объектах культурного наследия (памятниках истории и культуры) народов Российской Федерации», постановлением Правительства Российской Федерации от 25 апреля 2024 года № 530 «Об утверждении Положения о государственной историко-культурной экспертизе», приказом Министерства культуры Российской Федерации от 4 июня 2015 года № 1745 «Об утверждении требований к составлению проектов границ территорий объектов культурного наследия», на основании Акта (заключения) государственной историко-культурной экспертизы от 14 декабря 2024 года и в целях обоснования целесообразности включения в единый государственный реестр объектов культурного наследия (памятников истории и культуры) народов Российской Федерации ПРИКАЗЫВАЮ:

1. Включить выявленный объект культурного наследия «Усадьба Богушевского (нач. XX в.): 1) прачечная», расположенный по адресу: Липецкая область, Задонский

район, с. Парусное, в единый государственный реестр объектов культурного наследия (памятников истории и культуры) народов Российской Федерации в качестве объекта культурного наследия регионального значения «Винокуренный завод», 1862 г., расположенного по адресу: Липецкая область, Задонский район, с. Хмелинец, ул. Степанищева, за домом № 164 . Вид объекта – памятник.

2. Утвердить границы и режим использования территории объекта культурного наследия регионального значения «Винокуренный завод», 1862 г., расположенного по адресу: Липецкая область, Задонский район, с. Хмелинец, ул. Степанищева, за домом № 164, согласно приложению.

3. Исключить выявленный объект культурного наследия «Усадьба Богушевского (нач. XX в.): 1) прачечная», расположенный по адресу: Липецкая область, Задонский район, с. Парусное, из перечня выявленных объектов культурного наследия.

Начальник управления



А.М. Грушихин

Приложение

к приказу управления по охране объектов
культурного наследия Липецкой области

«О включении выявленного объекта культурного наследия
«Усадьба Богушевского (нач. XX в.): 1) прачечная», расположенного по адресу:
Липецкая область, Задонский район, с. Парусное, в единый государственный
реестр объектов культурного наследия (памятников истории и культуры)
народов Российской Федерации в качестве объекта культурного наследия
регионального значения «Винокуренный завод», 1862 г., расположенного по адресу:
Липецкая область, Задонский район, с. Хмелинец, ул. Степанищева, за домом № 164,
об утверждении границ и режима использования его территории»

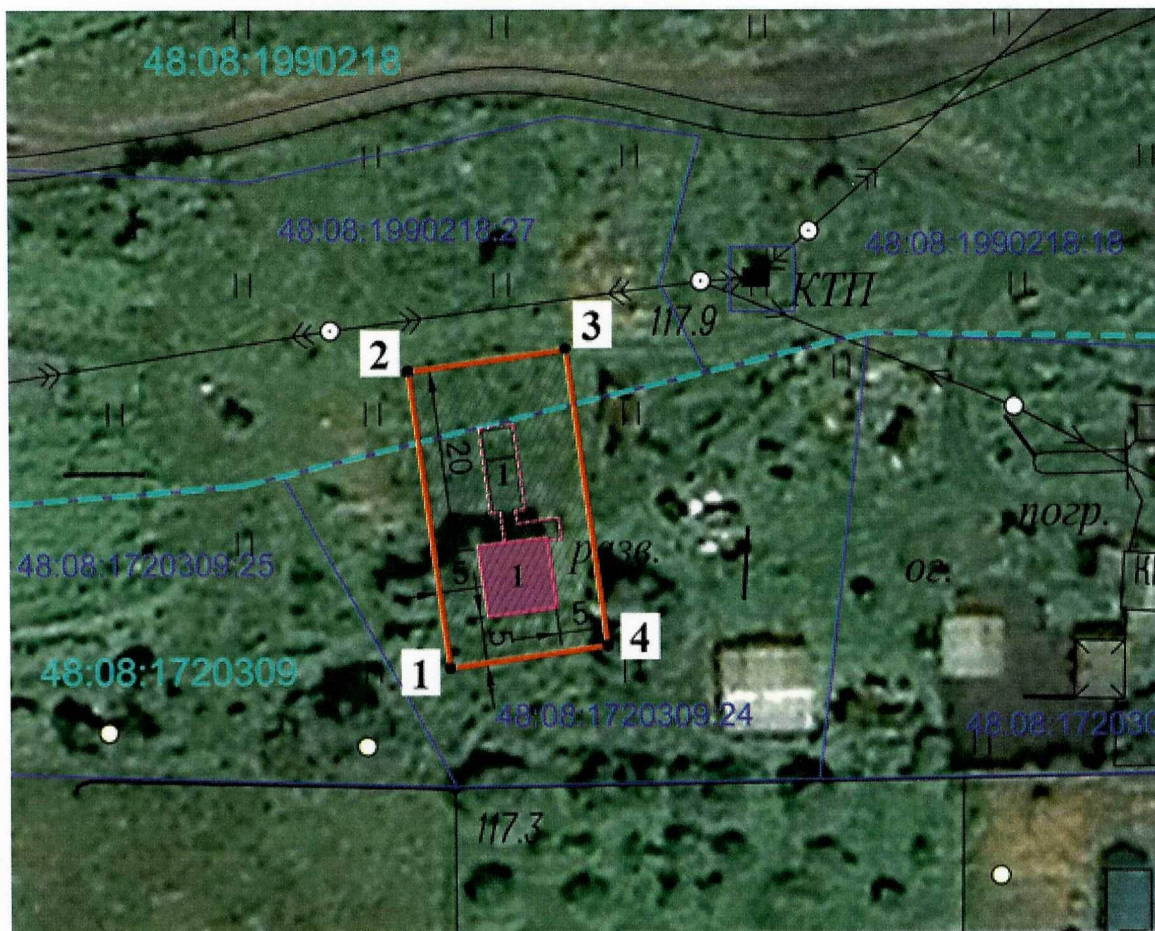
**Границы и режимы использования территории
объекта культурного наследия регионального значения
«Винокуренный завод», 1862 г.,**

**Липецкая область, Задонский район, с. Хмелинец,
ул. Степанищева, за домом № 164**

Таблица координат характерных точек по границе территории

Обозначение (номер) характерной точки	Координаты характерных точек в местной системе координат (МСК -48.1)	
	X	Y
1	401491.57	1279017.57
2	401523.72	1279013.09
3	401526.10	1279030.18
4	401493.95	1279034.67
1	401491.57	1279017.57

Графическое изображение границ территории Объекта



Условные обозначения:

-----	границы кадастрового квартала
—	границы земельного участка, установленные в соответствии федеральным законодательством, включенные в ЕГРН
—	границы территории объекта культурного наследия
• 1, 2	характерные точки границ территории объекта культурного наследия
:24	кадастровый номер земельного участка
40:26:000265	номер кадастрового квартала
▨	территория объекта культурного наследия
1	объект культурного наследия «Винокуренный завод»
■	двухэтажное здание винокуренного завода
▭	подвалы винокуренного завода

Описание границ территории объекта

Обозначение части границ	Направление, горизонтальное проложение, м	Описание прохождения части границы объекта культурного наследия
1-2	на север 32,46 м	на расстояние 32,46 м в северном направлении на расстоянии 5 м от наружной грани стены западного фасада объекта культурного наследия
2-3	на восток 17,25 м	на расстояние 17,25 м в восточном направлении на расстоянии 20 м от наружной грани стены северного фасада объекта культурного наследия
3-4	на юг 32,46 м	на расстояние 32,46 м в южном направлении на расстоянии 5 м от наружной грани стены восточного фасада объекта культурного наследия
4-1	на запад 17,26 м	на расстояние 17,26 м в западном направлении на расстоянии 5 м от наружной грани стены южного фасада объекта культурного наследия

Режим использования территории объекта культурного наследия

На территории объекта культурного наследия **разрешается**:

- проведение работ по сохранению объекта культурного наследия или его отдельных элементов;
- сохранение историко-градостроительной или природной среды объекта культурного наследия;
- ведение хозяйственной деятельности, не противоречащей требованиям обеспечения сохранности объекта культурного наследия и позволяющей обеспечить его функционирование в современных условиях;
- благоустройство территории;

- озеленение территории цветниками, низкорослыми кустарниками, без высокорослых растений;
- проведение мероприятий по обеспечению мер пожарной безопасности объекта культурного наследия;
- проведение мероприятий по обеспечению гидрогеологических мер безопасности объекта культурного наследия;
- устройство наружного освещения объекта культурного наследия, с учетом влияния светового потока на его восприятие;
- проведение работ по прокладке и реконструкции инженерных сетей, обеспечивающих эксплуатацию объекта культурного наследия;
- установка информационных надписей и обозначений, содержащих информацию о объекте культурного наследия.

На территории объекта культурного наследия **запрещается:**

- строительство объектов капитального строительства, пристроек к объекту культурного наследия;
- проведение земляных, строительных, мелиоративных и иных работ, за исключением работ по сохранению объекта культурного наследия или его отдельных элементов, сохранению его историко-градостроительной или природной среды;
- проведение земляных работ без предварительного археологического исследования культурного слоя в соответствии с действующим законодательством;
- прокладка инженерных коммуникаций в наземном и надземном исполнении;
- устройство железобетонных ограждений и ограждений из металлической сетки и профилированных листов (кроме временных, необходимых для проведения работ по сохранению выявленного объекта культурного наследия);
- размещение рекламных стендов, растяжек и других рекламных конструкций;
- размещение временных построек и объектов (киосков, павильонов, навесов, автостоянок);
- расположение мусорных контейнеров;
- установка антенн, наружных блоков систем кондиционирования и вентиляции на фасадах объекта культурного наследия;
- размещение антенных установок на территории объекта культурного наследия;
- ухудшение состояния территории объекта культурного наследия.