



**МИНИСТЕРСТВО ЭНЕРГЕТИКИ И ТАРИФОВ  
ЛИПЕЦКОЙ ОБЛАСТИ**

**ПОСТАНОВЛЕНИЕ**

14 апреля 2025

№ 21-НПА

г. Липецк

**Об утверждении границ охранных зон газораспределительной сети  
АО «Газпром газораспределение Липецк»**

В соответствии с Земельным кодексом Российской Федерации, постановлением Правительства Российской Федерации от 20 ноября 2000 года № 878 «Об утверждении Правил охраны газораспределительных сетей», постановлением Правительства Липецкой области от 4 апреля 2024 года № 229 «Об утверждении Положения о министерстве энергетики и тарифов Липецкой области», приказом управления энергетики и тарифов Липецкой области от 14 августа 2024 года № 01-06/366 «Об утверждении административного регламента предоставления государственной услуги по утверждению границ охранных зон газораспределительных сетей и признании утратившим силу приказа управления энергетики и тарифов Липецкой области от 4 октября 2022 года № 01-06/398-2 «Об утверждении административного регламента предоставления государственной услуги по утверждению границ охранных зон газораспределительных сетей», на основании заявления АО «Газпром газораспределение Липецк» (исх. № 16-692 от 5 марта 2025 года; вх. № 48-626 от 11 марта 2025 года) министерство энергетики и тарифов Липецкой области постановляет:

1. Утвердить границы охранных зон газораспределительной сети АО «Газпром газораспределение Липецк»:

Газопровод распределительный (лит I, II, III), состав объектов которого определен техническим паспортом, составленным ОГУП «Липецкоблтехинвентаризация» по состоянию на 06.10.2005 года, назначение: иное. Адрес (местоположение): Россия, Липецкая обл., Грязинский район, с. Казинка», в соответствии с картами (планами) (приложение).

2. Настоящее постановление вступает в силу со дня его официального опубликования.

Министр энергетики и тарифов  
Липецкой области

М.В. Боев

**ГРАФИЧЕСКОЕ ОПИСАНИЕ**

**местоположения границ населенных пунктов, территориальных  
зон, особо охраняемых природных территорий, зон с особыми  
условиями использования территории**

*Газопровод распределительный(лит I, II, III), состав объектов которого определен техническим  
паспортом, составленным ОГУП "Липецкоблтехинвентаризация" по состоянию на 06.10.2005 года,  
назначение: иное. Адрес(местоположение): Россия, Липецкая обл., Грязинский район, с.Казинка*

(наименование объекта, местоположение границ которого описано (далее - объект)

**Раздел 1**

<b>Сведения об объекте</b>		
<b>№ п/п</b>	<b>Характеристики объекта</b>	<b>Описание характеристик</b>
<b>1</b>	<b>2</b>	<b>3</b>
1	Местоположение объекта	398010, Липецкая область, Грязинский район, Казинка село.
2	Площадь объекта ± величина погрешности определения площади ( $P \pm \Delta P$ )	8 046 ± 32 м²
3	Иные характеристики объекта	<p>Вид объекта реестра границ: Зона с особыми условиями использования территории</p> <p>Номер кадастрового района: 48:02</p> <p>Вид или наименование зоны (территории) по документу: Охранная зона объекта газоснабжения "Газопровод распределительный(лит I, II, III), состав объектов которого определен техническим паспортом, составленным ОГУП "Липецкоблтехинвентаризация" по состоянию на 06.10.2005 года, назначение: иное. Адрес (местоположение): Россия, Липецкая обл., Грязинский район, с.Казинка"</p> <p>Вид или наименование по документу: Охранная зона объекта газоснабжения "Газопровод распределительный(лит I, II, III), состав объектов которого определен техническим паспортом, составленным ОГУП "Липецкоблтехинвентаризация" по состоянию на 06.10.2005 года, назначение: иное. Адрес(местоположение): Россия, Липецкая обл., Грязинский район, с.Казинка"</p> <p>Номер: -</p> <p>Наименование органа, принявшего решение об установлении зоны (создании территории): МИНИСТЕРСТВО ЭНЕРГЕТИКИ И ТАРИФОВ ЛИПЕЦКОЙ ОБЛАСТИ</p> <p>Содержание ограничений использования объектов недвижимости:</p>

## ГРАФИЧЕСКОЕ ОПИСАНИЕ

местоположения границ населенных пунктов, территориальных  
зон, особо охраняемых природных территорий, зон с особыми  
условиями использования территории

*Газопровод распределительный(лит I, II, III),состав объектов которого определен техническим  
паспортом,составленным ОГУП "Липецкоблтехинвентаризация" по состоянию на 06.10.2005 года,  
назначение: иное. Адрес(местоположение): Россия, Липецкая обл., Грязинский район, с.Казинка*

(наименование объекта, местоположение границ которого описано (далее - объект)

### Раздел 1

Сведения об объекте		
№ п/п	Характеристики объекта	Описание характеристик
1	2	3
3	Иные характеристики объекта	<p>Ограничения использования объектов недвижимости предусмотрены Постановлением Правительства РФ от 20 ноября 2000 г. N 878 "Об утверждении Правил охраны газораспределительных сетей". На земельные участки, входящие в охранные зоны газораспределительных сетей, в целях предупреждения их повреждения или нарушения условий их нормальной эксплуатации налагаются ограничения (обременения), которыми запрещается лицам, указанным в пункте 2 Постановления от 20.11.2000г. №878: а) строить объекты жилищно-гражданского и производственного назначения; б) сносить и реконструировать мосты, коллекторы, автомобильные и железные дороги с расположенными на них газораспределительными сетями без предварительного выноса этих газопроводов по согласованию с эксплуатационными организациями; в) разрушать берегоукрепительные сооружения, водопропускные устройства, земляные и иные сооружения, предохраняющие газораспределительные сети от разрушений; г) перемещать, повреждать, засыпать и уничтожать опознавательные знаки, контрольно-измерительные пункты и другие устройства газораспределительных сетей; д) устраивать свалки и склады, разливать растворы кислот, солей, щелочей и других химически активных веществ; е) огораживать и перегораживать охранные зоны, препятствовать доступу персонала эксплуатационных организаций к газораспределительным сетям, проведению обслуживания и устранению повреждений газораспределительных сетей; ж) разводить огонь и размещать источники огня; з) рыть погреба, копать и обрабатывать почву сельскохозяйственными и мелиоративными орудиями и механизмами на глубину более 0,3 метра; подземных колодцев, включать или отключать электроснабжение средств связи, освещения и систем телемеханики; к) набрасывать, приставлять и привязывать к опорам и надземным газопроводам, ограждениям и зданиям газораспределительных сетей посторонние предметы, лестницы, влезать на них; л) самовольно подключаться к газораспределительным сетям.</p> <p>Охраняемый объект: Газопровод распределительный(лит I, II, III),состав объектов которого определен техническим паспортом,составленным ОГУП "Липецкоблтехинвентаризация" по состоянию на 06.10.2005 года, назначение: иное. Адрес (местоположение): Россия, Липецкая обл., Грязинский район, с.Казинка</p> <p>Срок, на который установлена зона: срок действия: бессрочно</p>

**Раздел 2**

**Сведения о местоположении границ объекта**

**1. Система координат**    МСК-48, зона 1

**2. Сведения о характерных точках границ объекта**

Обозначение характерных точек границ	Координаты, м		Метод определения координат характерной точки	Средняя квадратическая погрешность положения характерной точки (Mt), м	Описание обозначения точки на местности (при наличии)
	X	Y			
1	2	3	4	5	6
1	410 420,67	1 341 331,72	Метод спутниковых геодезических измерений (определений)	0,10	—
2	410 541,46	1 341 303,81		0,10	
3	410 766,48	1 341 255,39		0,10	
4	411 024,07	1 341 207,50		0,10	
5	411 096,07	1 341 193,72		0,10	
6	411 152,35	1 341 179,99		0,10	
7	411 143,72	1 341 092,64		0,10	
8	411 147,28	1 341 061,21		0,10	
9	411 171,26	1 340 955,47		0,10	
10	411 178,44	1 340 935,27		0,10	
11	411 182,20	1 340 936,61		0,10	
12	411 175,11	1 340 956,59		0,10	
13	411 151,23	1 341 061,88		0,10	
14	411 147,74	1 341 092,66		0,10	
15	411 156,41	1 341 180,39		0,10	
16	411 171,23	1 341 177,08		0,10	
17	411 181,12	1 341 240,96		0,10	



**Раздел 2**

<b>Сведения о местоположении границ объекта</b>					
<b>1</b>	<b>2</b>	<b>3</b>	<b>4</b>	<b>5</b>	<b>6</b>
18	411 198,48	1 341 329,46	Метод спутниковых геодезических измерений (определений)	0,10	—
19	411 205,88	1 341 359,67		0,10	
20	411 263,00	1 341 349,00		0,10	
21	411 263,73	1 341 352,93		0,10	
22	411 206,94	1 341 363,54		0,10	
23	411 207,16	1 341 364,25		0,10	
24	411 203,33	1 341 365,41		0,10	
25	411 202,43	1 341 362,41		0,10	
26	411 194,57	1 341 330,32		0,10	
27	411 177,18	1 341 241,65		0,10	
28	411 167,93	1 341 181,91		0,10	
29	411 101,32	1 341 196,81		0,10	
30	411 104,08	1 341 209,68		0,10	
31	411 111,94	1 341 208,30		0,10	
32	411 116,13	1 341 229,24		0,10	
33	411 095,55	1 341 233,35		0,10	
34	411 091,15	1 341 211,96		0,10	
35	411 099,51	1 341 210,49		0,10	
36	411 096,89	1 341 197,72		0,10	
37	411 026,75	1 341 211,06		0,10	

**Раздел 2**

<b>Сведения о местоположении границ объекта</b>					
<b>1</b>	<b>2</b>	<b>3</b>	<b>4</b>	<b>5</b>	<b>6</b>
38	411 027,67	1 341 216,37	Метод спутниковых геодезических измерений (определений)	0,10	—
39	411 040,07	1 341 287,78		0,10	
40	411 055,41	1 341 357,90		0,10	
41	411 057,30	1 341 376,28		0,10	
42	411 053,33	1 341 376,69		0,10	
43	411 051,45	1 341 358,54		0,10	
44	411 036,69	1 341 291,04		0,10	
45	411 014,81	1 341 301,35		0,10	
46	410 998,05	1 341 309,46		0,10	
47	410 987,47	1 341 314,67		0,10	
48	410 986,67	1 341 315,56		0,10	
49	410 939,62	1 341 338,70		0,10	
50	410 899,35	1 341 361,01		0,10	
51	410 893,15	1 341 364,14		0,10	
52	410 882,20	1 341 368,68		0,10	
53	410 868,17	1 341 373,75		0,10	
54	410 811,35	1 341 387,24		0,10	
55	410 712,23	1 341 402,61		0,10	
56	410 629,32	1 341 418,31		0,10	
57	410 631,45	1 341 430,82		0,10	

**Раздел 2**

<b>Сведения о местоположении границ объекта</b>					
<b>1</b>	<b>2</b>	<b>3</b>	<b>4</b>	<b>5</b>	<b>6</b>
58	410 627,51	1 341 431,50	Метод спутниковых геодезических измерений (определений)	0,10	—
59	410 624,71	1 341 415,11		0,10	
60	410 711,56	1 341 398,66		0,10	
61	410 810,58	1 341 383,31		0,10	
62	410 867,02	1 341 369,91		0,10	
63	410 880,75	1 341 364,94		0,10	
64	410 891,48	1 341 360,50		0,10	
65	410 897,48	1 341 357,47		0,10	
66	410 937,76	1 341 335,15		0,10	
67	410 984,21	1 341 312,31		0,10	
68	410 985,01	1 341 311,42		0,10	
69	410 996,29	1 341 305,86		0,10	
70	411 013,09	1 341 297,74		0,10	
71	411 036,24	1 341 286,99		0,10	
72	411 023,73	1 341 217,05		0,10	
73	411 022,82	1 341 211,80		0,10	
74	410 767,27	1 341 259,31		0,10	
75	410 542,33	1 341 307,71		0,10	
76	410 421,57	1 341 335,62		0,10	
1	410 420,67	1 341 331,72		0,10	

**Раздел 2**

<b>Сведения о местоположении границ объекта</b>					
<b>3. Сведения о характерных точках части (частей) границы объекта</b>					
<b>1</b>	<b>2</b>	<b>3</b>	<b>4</b>	<b>5</b>	<b>6</b>
—	—	—	—	—	—



## Раздел 3

**Сведения о местоположении измененных (уточненных) границ объекта**

1. Система координат МСК-48, зона 1

## 2. Сведения о характерных точках границ объекта

Обозначение характерных точек границы	Существующие координаты, м		Измененные (уточненные) координаты, м		Метод определения координат характерной точки	Средняя квадратическая погрешность положения характерной точки (Mt), м	Описание обозначения точки на местности (при наличии)
	X	Y	X	Y			
1	2	3	4	5	6	7	8
—	—	—	—	—	—	—	—
3. Сведения о характерных точках части (частей) границы объекта							
1	2	3	4	5	6	7	8
—	—	—	—	—	—	—	—

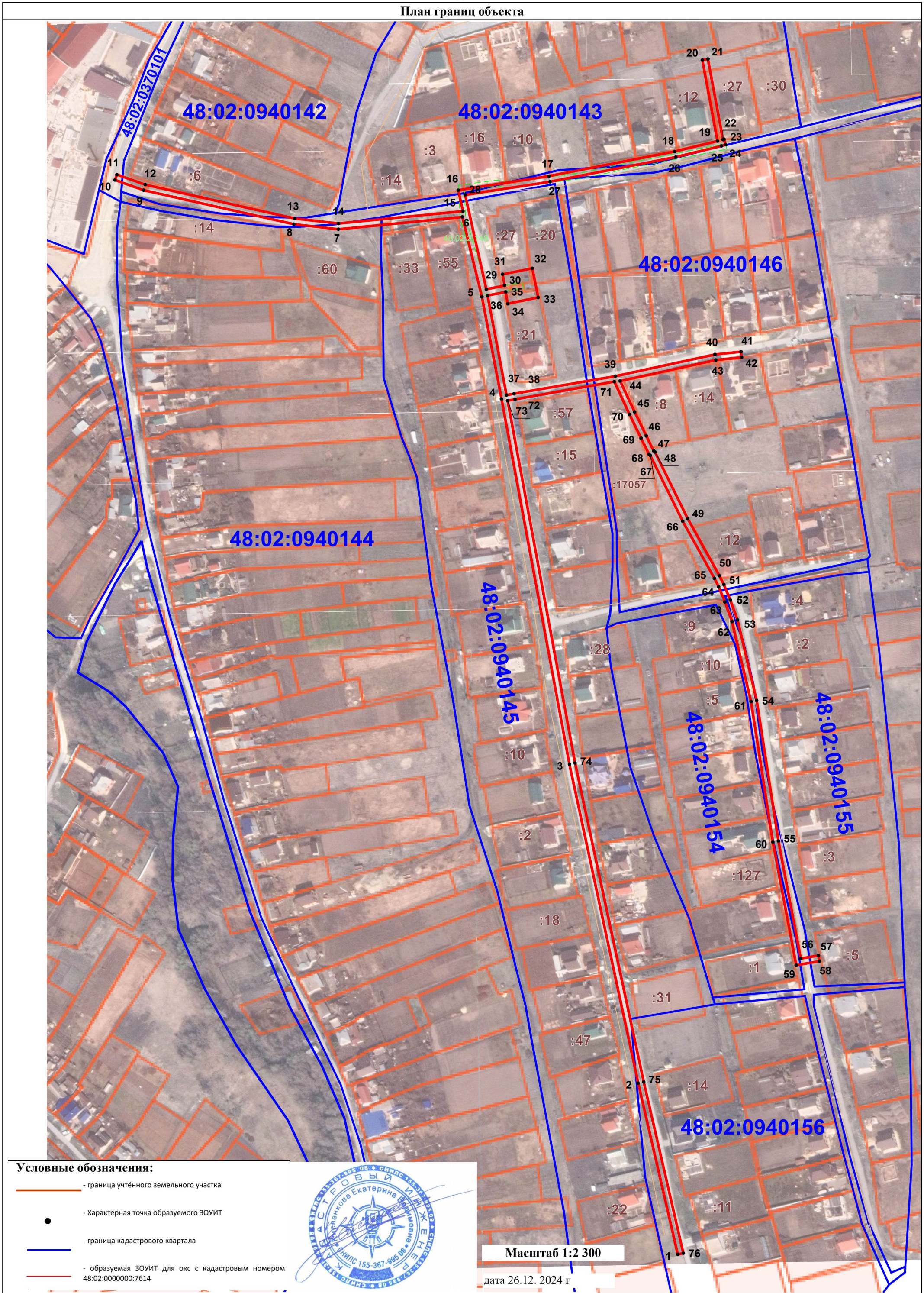
## ТЕКСТОВОЕ ОПИСАНИЕ

местоположения границ населенных пунктов, территориальных зон

Прохождение границы		Описание прохождения границы
от точки	до точки	
1	2	3
—	—	—



Раздел 4  
План границ объекта



Условные обозначения:

- граница учётного земельного участка
- Характерная точка образуемого ЗОУИТ
- граница кадастрового квартала
- образуемая ЗОУИТ для окс с кадастровым номером 48:02:0000000:7614



Масштаб 1:2 300

дата 26.12. 2024 г