



**МИНИСТЕРСТВО СТРОИТЕЛЬСТВА И АРХИТЕКТУРЫ
ЛИПЕЦКОЙ ОБЛАСТИ**

ПРИКАЗ

« 26 » 08 2025 г.

№ 381

г. Липецк

О принятии решения
об утверждении генерального плана
сельского поселения Синдякинский сельсовет
Хлевенского муниципального района
Липецкой области

В соответствии со статьей 24 Градостроительного кодекса Российской Федерации, Законом Липецкой области от 26 декабря 2014 года № 357-ОЗ «О перераспределении полномочий между органами местного самоуправления муниципальных образований Липецкой области и органами государственной власти Липецкой области», постановлением Правительства Липецкой области от 4 августа 2022 года № 67 «Об осуществлении органами государственной власти Липецкой области перераспределенных полномочий», с учетом протокола публичных слушаний от 9 июля 2025 года № 2, заключения о результатах публичных слушаний от 9 июля 2025 года,

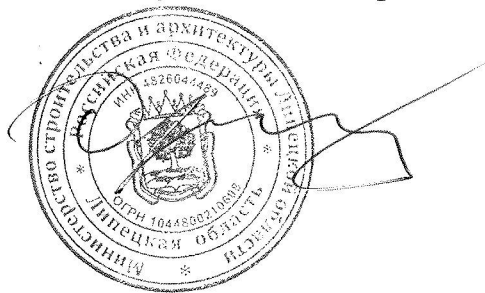
ПРИКАЗЫВАЮ:

1. Утвердить генеральный план сельского поселения Синдякинский сельсовет Хлевенского муниципального района Липецкой области согласно приложению.
2. Обеспечить опубликование настоящего приказа в средствах массовой информации в порядке, установленном для официального опубликования нормативных правовых актов Липецкой области, иной официальной информации, и размещение на официальном сайте министерства строительства и архитектуры Липецкой области в информационно-телекоммуникационной сети «Интернет».
3. Направить настоящий приказ в администрацию сельского поселения Синдякинский сельсовет Хлевенского муниципального района Липецкой области для его размещения на официальном сайте сельского поселения Синдякинский сельсовет

Хлевенского муниципального района Липецкой области в информационно-телекоммуникационной сети «Интернет».

4. Настоящий приказ вступает в силу со дня его официального опубликования.

Министр строительства и архитектуры Липецкой области - главный архитектор области



Н.Н. Дергунов

Приложение
к приказу министерства строительства
и архитектуры Липецкой области
«О принятии решения
об утверждении генерального плана
сельского поселения Синдякинский сельсовет
Хлевенского муниципального района
Липецкой области»

Генеральный план сельского поселения Синдякинский сельсовет
Хлевенского муниципального района Липецкой области

Раздел I. Положение о территориальном планировании

Подраздел I. Сведения о видах, назначении и наименованиях планируемых для размещения объектов местного значения, их основные характеристики, их местоположение (для объектов местного значения, не являющихся линейными объектами, указываются функциональные зоны), а также характеристики зон с особыми условиями использования территорий в случае, если установление таких зон требуется в связи с размещением данных объектов

1. Сведения о видах, назначении и наименованиях планируемых для размещения объектов местного значения, их основные характеристики, их местоположение, а также характеристики зон с особыми условиями использования территорий в случае, если установление таких зон требуется в связи с размещением данных объектов, представлены в таблице 1.

Местоположение планируемых для размещения объектов местного значения поселения представлено на карте и фрагментах карты планируемого размещения объектов местного значения.

Номера планируемых для размещения объектов местного значения, указанные в таблице 1, соответствуют номерам данных объектов на картах генерального плана.

Сведения о видах, назначении и наименованиях планируемых для размещения объектов местного значения, их основные характеристики, их местоположение (для объектов местного значения, не являющихся линейными объектами, указываются функциональные зоны), а также характеристики зон с особыми условиями использования территорий

Таблица 1

№ п/п	№ на картах	Вид объекта	Назначение объекта	Наименование объекта	Основные характеристики *	Местоположение **	Характеристики зон с особыми условиями использования территорий
I. Объекты в области физической культуры и спорта							
1.	ФК.2.2	Спортивные сооружения	Обеспечение условий для развития на территории сельского поселения физической культуры и массового спорта	Спортивный зал	Единовременная пропускная способность 25 человек, планируемый к размещению, 2046 год	с. Синдякино, зона специализированной общественной застройки	Установление не требуется
2.	ФК.2.3	Спортивные сооружения	Обеспечение условий для развития на территории сельского поселения физической культуры и массового спорта	Спортивная площадка	Единовременная пропускная способность 10 человек, планируемый к размещению, 2046 год	д. Подгорное, многофункциональная общественно-деловая зона	Установление не требуется
II. Объекты транспортной инфраструктуры							
3.	У.3.1	Улично-дорожная сеть сельского населенного пункта	Организация транспортного обслуживания населения	Улица в жилой застройке пер. Дачный	Протяженность 0,87 км, планируемый к реконструкции, 2035-2036 гг.	д. Воронежское Маланино	Установление не требуется
4.	У.3.2	Улично-дорожная сеть сельского	Организация транспортного обслуживания населения	Улица в жилой застройке ул. Пролетарская	Протяженность 0,51 км, планируемый к реконструкции,	д. Воронежское Маланино	Установление не требуется

		населенного пункта			2035-2036 гг.		
5.	У.3.3	Улично-дорожная сеть сельского населенного пункта	Организация транспортного обслуживания населения	Улица в жилой застройке ул. Разина	Протяженность 0,48 км, планируемый к реконструкции, 2035-2036 гг.	д. Знаменка	Установление не требуется
6.	У.3.4	Улично-дорожная сеть сельского населенного пункта	Организация транспортного обслуживания населения	Улица в жилой застройке ул. Степная	Протяженность 1,21 км, планируемый к реконструкции, 2035-2036 гг.	д. Знаменка	Установление не требуется
7.	У.3.5	Улично-дорожная сеть сельского населенного пункта	Организация транспортного обслуживания населения	Улица в жилой застройке ул. Надгорная	Протяженность 0,41 км, планируемый к реконструкции, 2035-2036 гг.	д. Нечаевка	Установление не требуется
8.	У.3.6	Улично-дорожная сеть сельского населенного пункта	Организация транспортного обслуживания населения	Улицы в жилой застройке д. Нечаевка	Протяженность 0,15 км, планируемый к размещению, 2045-2046 гг.	д. Нечаевка	Установление не требуется
9.	У.3.7	Улично-дорожная сеть сельского населенного пункта	Организация транспортного обслуживания населения	Улица в жилой застройке ул. Воронежская	Протяженность 0,84 км, планируемый к реконструкции, 2035-2036 гг.	д. Плещеево	Установление не требуется
10.	У.3.8	Улично-дорожная сеть сельского населенного пункта	Организация транспортного обслуживания населения	Улица в жилой застройке ул. Овражная	Протяженность 0,55 км, планируемый к реконструкции, 2035-2036 гг.	д. Плещеево	Установление не требуется

11.	У.3.9	Улично-дорожная сеть сельского населенного пункта	Организация транспортного обслуживания населения	Улица в жилой застройке пер. Ильича	Протяженность 0,1 км, планируемый к реконструкции, 2035-2036 гг.	д. Подгорное	Установление не требуется
12.	У.3.10	Улично-дорожная сеть сельского населенного пункта	Организация транспортного обслуживания населения	Улица в жилой застройке ул. Озёрная	Протяженность 1,28 км, планируемый к реконструкции, 2035-2036 гг.	д. Подгорное	Установление не требуется
13.	У.3.11	Улично-дорожная сеть сельского населенного пункта	Организация транспортного обслуживания населения	Улица в жилой застройке ул. Молодёжная	Протяженность 0,63 км, планируемый к реконструкции, 2035-2036 гг.	д. Подгорное	Установление не требуется
14.	У.3.12	Улично-дорожная сеть сельского населенного пункта	Организация транспортного обслуживания населения	Улица в жилой застройке ул. Суворова	Протяженность 0,84 км, планируемый к реконструкции, 2035-2036 гг.	д. Подгорное	Установление не требуется
15.	У.3.13	Улично-дорожная сеть сельского населенного пункта	Организация транспортного обслуживания населения	Улицы в жилой застройке д. Подгорное	Протяженность 0,56 км, планируемый к размещению, 2045-2046 гг.	д. Подгорное	Установление не требуется
16.	У.3.14	Улично-дорожная сеть сельского населенного пункта	Организация транспортного обслуживания населения	Улица в жилой застройке ул. Энергетиков	Протяженность 1,29 км, планируемый к реконструкции, 2035-2036 гг.	с. Курино	Установление не требуется
17.	У.3.15	Улично-дорожная сеть сельского	Организация транспортного обслуживания населения	Улица в жилой застройке ул. Дачная	Протяженность 0,24 км, планируемый к реконструкции, 2035-2036 гг.	с. Манино	Установление не требуется

		населенного пункта					
18.	У.3.16	Улично-дорожная сеть сельского населенного пункта	Организация транспортного обслуживания населения	Улица в жилой застройке ул. Лесная	Протяженность 1,84 км, планируемый к реконструкции, 2035-2036 гг.	с. Манино	Установление не требуется
19.	У.3.17	Улично-дорожная сеть сельского населенного пункта	Организация транспортного обслуживания населения	Улица в жилой застройке ул. Садовая	Протяженность 0,8 км, планируемый к реконструкции, 2035-2036 гг.	с. Манино	Установление не требуется
20.	У.3.18	Улично-дорожная сеть сельского населенного пункта	Организация транспортного обслуживания населения	Улица в жилой застройке ул. Советская	Протяженность 0,94 км, планируемый к реконструкции, 2035-2036 гг.	с. Манино	Установление не требуется
21.	У.3.19	Улично-дорожная сеть сельского населенного пункта	Организация транспортного обслуживания населения	Улицы в жилой застройке с. Манино	Протяженность 0,42 км, планируемый к размещению, 2045-2046 гг.	с. Манино	Установление не требуется
22.	У.3.20	Улично-дорожная сеть сельского населенного пункта	Организация транспортного обслуживания населения	Улица в жилой застройке ул. Зелёная	Протяженность 0,35 км, планируемый к реконструкции, 2030-2031 гг.	с. Синдякино	Установление не требуется
23.	У.3.21	Улично-дорожная сеть сельского населенного пункта	Организация транспортного обслуживания населения	Улица в жилой застройке ул. Каштановая	Протяженность 1,68 км, планируемый к реконструкции, 2030-2031 гг.	с. Синдякино	Установление не требуется

24.	У.3.22	Улично-дорожная сеть сельского населенного пункта	Организация транспортного обслуживания населения	Улица в жилой застройке ул. Лесная	Протяженность 1,07 км, планируемый к реконструкции, 2030-2031 гг.	с. Синдякино	Установление не требуется
25.	У.3.23	Улично-дорожная сеть сельского населенного пункта	Организация транспортного обслуживания населения	Улица в жилой застройке ул. Молодёжная	Протяженность 1,59 км, планируемый к реконструкции, 2030-2031 гг.	с. Синдякино	Установление не требуется
26.	У.3.24	Улично-дорожная сеть сельского населенного пункта	Организация транспортного обслуживания населения	Улицы в жилой застройке с. Синдякино	Протяженность 1,27 км, планируемый к размещению, 2032-2033 гг.	с. Синдякино	Установление не требуется

Примечание:

* - Характеристики объектов транспортной инфраструктуры подлежат уточнению при рабочем проектировании.

** - Для объектов местного значения, не являющихся линейными объектами, указываются функциональные зоны.

Подраздел II. Параметры функциональных зон, а также сведения о планируемых для размещения в них объектах федерального значения, объектах регионального значения, объектах местного значения, за исключением линейных объектов

2. Параметры функциональных зон различного назначения и сведения о планируемых для размещения в них объектах федерального значения, объектах регионального значения, объектах местного значения, за исключением линейных объектов, приведены в таблицах 2 и 3.

Сведения о местоположении вышеуказанных объектов, а также планируемых объектов федерального, регионального и местного значения, являющихся линейными, представлены на карте и фрагментах карты функциональных зон.

Номера планируемых для размещения объектов, указанные в таблице 3, соответствуют номерам данных объектов на картах генерального плана.

Параметры функциональных зон

Таблица 1

№ п/п	Наименование функциональной зоны	Параметры функциональной зоны	Площадь, га
1.	Зона застройки индивидуальными жилыми домами	Коэффициент застройки — 0,2. Коэффициент плотности застройки — 0,4.	708,6
2.	Зона застройки малоэтажными жилыми домами (до 4 этажей, включая мансардный)	Коэффициент застройки — 0,3. Коэффициент плотности застройки — 0,6.	3,1
3.	Многофункциональная общественно-деловая зона	Многофункциональная общественно-деловая зона выделена для обеспечения правовых условий использования и строительства недвижимости на территориях размещения центральных функций, с широким спектром административных, деловых, общественных, культурных, обслуживающих и коммерческих видов использования многофункционального назначения. Разрешается размещение административных объектов федерального, районного, общепоселенческого и местного значения. Коэффициент застройки - 1,0. Коэффициент плотности застройки - 3,0.	3,0
4.	Зона специализированной общественной застройки	Зона специализированной общественной застройки выделена для обеспечения правовых условий формирования объектов здравоохранения, объектов образования, объектов культуры, объектов физической культуры и спорта, объектов религиозного назначения и мемориальных комплексов, требующих значительные территориальные ресурсы для своего нормального функционирования. Коэффициент застройки - 0,8. Коэффициент плотности застройки - 2,4.	6,2
5.	Зона инженерной инфраструктуры	Параметры функциональных зон, относящихся к территориям нежилого назначения данного типа, определяются исходя из ситуации и в зависимости от размещаемого объекта. В отношении территорий нежилого назначения требуется достаточно высокая степень детализации данных о размещаемом объекте. В связи с этим, в отношении территорий нежилого назначения, осуществляется ситуативное проектирование — с учетом нормативных и санитарно-гигиенических требований, предъявляемых к конкретному объекту.	2,3
6.	Зона транспортной инфраструктуры	Параметры функциональных зон, относящихся к территориям нежилого назначения данного типа, определяются исходя из ситуации и в зависимости от размещаемого объекта. В отношении	18,0

		территорий нежилого назначения требуется достаточно высокая степень детализации данных о размещаемом объекте. В связи с этим, в отношении территорий нежилого назначения, осуществляется ситуативное проектирование — с учетом нормативных и санитарно-гигиенических требований, предъявляемых к конкретному объекту.	
7.	Зоны сельскохозяйственного использования	Параметры функциональных зон, относящихся к территориям нежилого назначения данного типа, определяются исходя из ситуации и в зависимости от размещаемого объекта. В отношении территорий нежилого назначения требуется достаточно высокая степень детализации данных о размещаемом объекте. В связи с этим, в отношении территорий нежилого назначения, осуществляется ситуативное проектирование — с учетом нормативных и санитарно-гигиенических требований, предъявляемых к конкретному объекту.	58,9
8.	Зона сельскохозяйственных угодий	Параметры функциональной зоны не устанавливаются. Использование земельных участков в границах зоны определяется в соответствии с законодательством.	5406,9
9.	Производственная зона сельскохозяйственных предприятий	Параметры функциональных зон, относящихся к территориям нежилого назначения данного типа, определяются исходя из ситуации и в зависимости от размещаемого объекта. В отношении территорий нежилого назначения требуется достаточно высокая степень детализации данных о размещаемом объекте. В связи с этим, в отношении территорий нежилого назначения, осуществляется ситуативное проектирование — с учетом нормативных и санитарно-гигиенических требований, предъявляемых к конкретному объекту.	22,3
10.	Зоны рекреационного назначения	Параметры функциональных зон, относящихся к территориям нежилого назначения данного типа, определяются исходя из ситуации и в зависимости от размещаемого объекта. В отношении территорий нежилого назначения требуется достаточно высокая степень детализации данных о размещаемом объекте. В связи с этим, в отношении территорий нежилого назначения, осуществляется ситуативное проектирование — с учетом нормативных и санитарно-гигиенических требований, предъявляемых к конкретному объекту.	32,0
11.	Зона лесов	Параметры функциональной зоны не устанавливаются. Использование земельных участков в границах зоны определяется в соответствии с законодательством.	863,9
12.	Зона кладбищ	Параметры функциональных зон, относящихся к территориям нежилого назначения данного типа, определяются исходя из ситуации и в зависимости от размещаемого объекта. В отношении территорий нежилого назначения требуется достаточно высокая степень детализации данных о размещаемом объекте. В связи с этим, в отношении территорий нежилого назначения, осуществляется ситуативное проектирование — с учетом нормативных и санитарно-гигиенических требований, предъявляемых к конкретному объекту.	3,7

13.	Зона озелененных территорий специального назначения	Параметры функциональных зон, относящихся к территориям нежилого назначения данного типа, для размещения зеленых насаждений специального назначения в границах санитарно-защитных зон, объектов коммунального обслуживания, территорий общего пользования.	9,1
14.	Зона акваторий	Параметры функциональной зоны не устанавливаются. Использование земельных участков в границах зоны определяется в соответствии с законодательством.	50,1
15.	Иные зоны	Параметры функциональной зоны не устанавливаются. Использование земельных участков в границах зоны определяется в соответствии с законодательством.	7,7

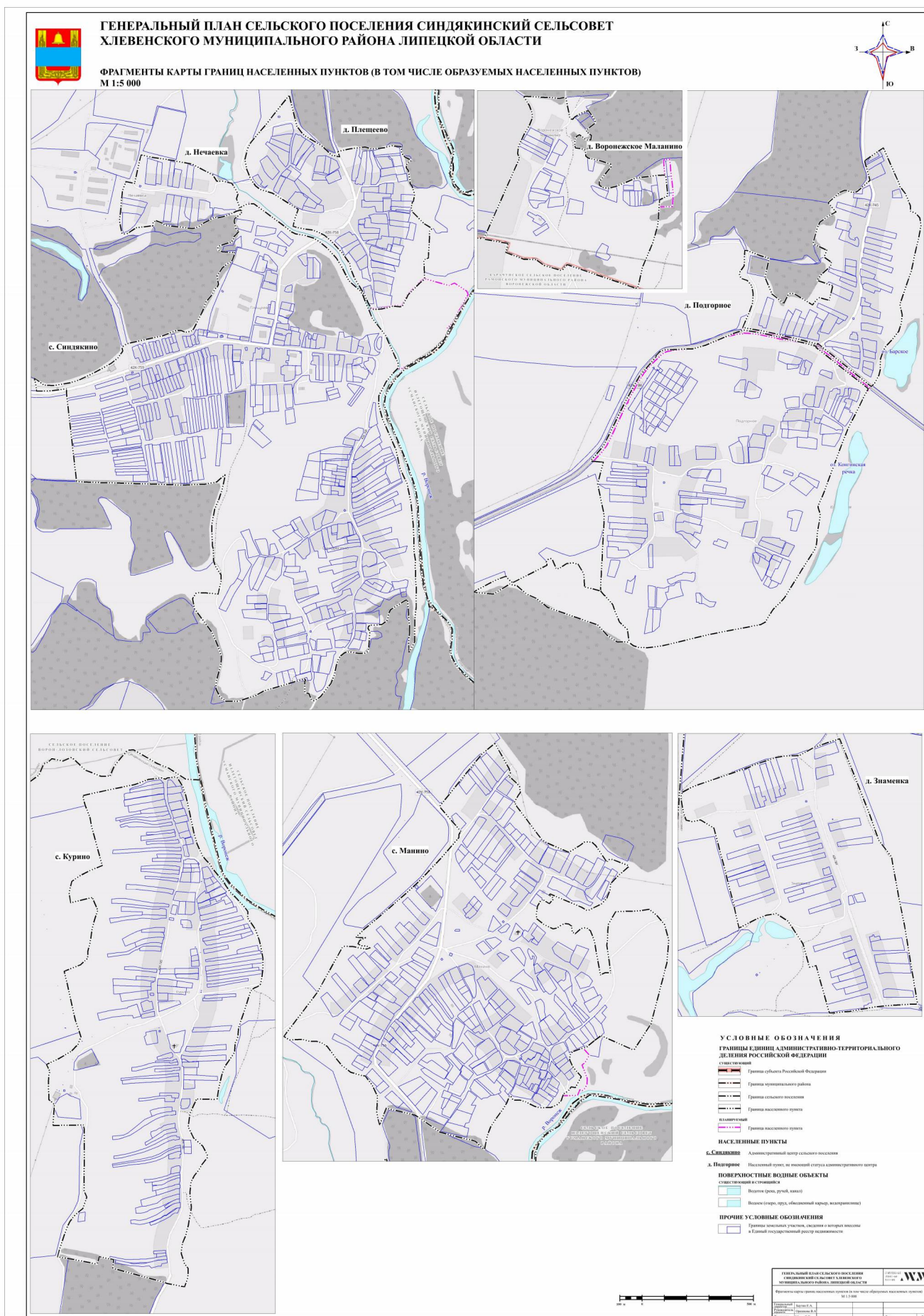
Сведения о планируемых для размещения в границах функциональных зон объектах федерального значения, объектах регионального значения, объектах местного значения, за исключением линейных объектов

Таблица 2

№ п/п	№ на картах	Наименование планируемого для размещения объекта	Статус	Значение объекта
I. Зона застройки индивидуальными жилыми домами				
1.	В.4.1	Водонапорная башня д. Знаменка	Планируемый к размещению	Местное муниципального района
2.	В.6.1	Артезианская скважина д. Знаменка	Планируемый к размещению	Местное муниципального района
3.	В.4.2	Водонапорная башня д. Подгорное	Планируемый к размещению	Местное муниципального района
4.	В.6.2	Артезианская скважина д. Подгорное	Планируемый к размещению	Местное муниципального района
II. Многофункциональная общественно-деловая зона				
5.	ФК.2.3	Спортивная площадка	Планируемый к размещению	Местное поселения
III. Зона специализированной общественной застройки				
6.	ФК.2.2	Спортивный зал	Планируемый к размещению	Местное поселения
IV. Зона инженерной инфраструктуры				
7.	В.2.2	Станция водоподготовки д. Подгорное	Планируемый к размещению	Местное муниципального района
8.	В.2.3	Станция водоподготовки с. Манино	Планируемый к размещению	Местное муниципального района

9.	В.2.4	Станция водоподготовки с. Синдякино	Планируемый к размещению	Местное муниципального района
V. Зоны сельскохозяйственного использования				
10.	В.4.3	Водонапорная башня с. Курино	Планируемый к размещению	Местное муниципального района
11.	В.6.3	Артезианская скважина с. Курино	Планируемый к размещению	Местное муниципального района
VI. Зона сельскохозяйственных угодий				
12.	ДС.1.1	Мостовое сооружение	Планируемый к размещению	Региональное значение
13.	В.2.1	Станция водоподготовки д. Нечаевка	Планируемый к размещению	Местное муниципального района

Подраздел II. Фрагменты карты границ населенных пунктов (в том числе границ образуемых населенных пунктов), М 1:5 000



Приложение 1
к генеральному плану
сельского поселения Синдякинский сельсовет
Хлевенского муниципального района
Липецкой области

ГРАФИЧЕСКОЕ ОПИСАНИЕ местоположения границ населенных пунктов, территориальных зон, особо охраняемых природных территорий, зон с особыми условиями использования территории					
Населенный пункт деревня Воронежское Маланино (наименование объекта, местоположение границ которого описано (далее - объект))					
Раздел 1					
Сведения об объекте					
№ п/п	Характеристики объекта			Описание характеристик	
1	2			3	
1.	Местоположение объекта			Липецкая область, Хлевенский муниципальный район, сельское поселение Синдякинский сельсовет, деревня Воронежское Маланино	
2.	Площадь объекта +/- величина погрешности определения площади (P +/- Дельта P)			394291 +/- 220 кв. м	
3.	Иные характеристики объекта			-	
Раздел 2					
Сведения о местоположении границ объекта					
1. Система координат -					
2. Сведения о характерных точках границ объекта					
Обозначение характерных точек границ	Координаты, м		Метод определения координат характерной точки	Средняя квадратическая погрешность положения характерной точки (Mt), м	Описание обозначения точки на местности (при наличии)
	X	Y			
1	2	3	4	5	6
-	-	-	-	-	-
3. Сведения о характерных точках части (частей) границы объекта					
Обозначение характерных точек части границы	Координаты, м		Метод определения координат характерной точки	Средняя квадратическая погрешность положения	Описание обозначения точки на

	X	Y		характерной точки (Mt), м	местности (при наличии)
1	2	3	4	5	6
-	-	-	-	-	-

Раздел 3

Сведения о местоположении измененных (уточненных) границ объекта

1. Система координат МСК-48, зона 1

2. Сведения о характерных точках границ объекта

Обозначение характерных точек границ	Существующие координаты, м		Измененные (уточненные) координаты, м		Метод определения координат характерной точки	Средняя квадратическая погрешность положения характерной точки (Mt), м	Описание обозначения точки на местности (при наличии)
	X	Y	X	Y			
1	2	3	4	5	6	7	8
1	362682.67	1307934.15	362682.67	1307934.15	Картометрический метод	0.1	-
2	362679.50	1307993.68	362679.50	1307993.68	Картометрический метод	0.1	-
3	362676.58	1308061.38	362676.58	1308061.38	Картометрический метод	0.1	-
4	362674.23	1308092.59	362674.23	1308092.59	Картометрический метод	0.1	-
5	362678.95	1308120.28	362678.95	1308120.28	Картометрический метод	0.1	-
6	362590.40	1308139.26	362590.40	1308139.26	Картометрический метод	0.1	-
7	362578.23	1308150.95	362578.23	1308150.95	Картометрический метод	0.1	-
8	362593.67	1308165.49	362593.67	1308165.49	Картометрический метод	0.1	-
9	362610.89	1308196.33	362610.89	1308196.33	Картометрический метод	0.1	-
10	362621.36	1308223.22	362621.36	1308223.22	Картометрический метод	0.1	-
11	362578.66	1308251.76	362578.66	1308251.76	Картометрический метод	0.1	-
12	362568.58	1308254.57	362568.58	1308254.57	Картометрический метод	0.1	-
13	362536.95	1308215.76	362536.95	1308215.76	Картометрический метод	0.1	-
14	362525.64	1308216.06	362525.64	1308216.06	Картометрический метод	0.1	-

15	362509.81	1308237.57	362509.81	1308237.57	Картометрический метод	0.1	-
16	362492.92	1308235.44	362492.92	1308235.44	Картометрический метод	0.1	-
17	362491.16	1308224.86	362491.16	1308224.86	Картометрический метод	0.1	-
18	362493.62	1308214.26	362493.62	1308214.26	Картометрический метод	0.1	-
19	362508.31	1308196.18	362508.31	1308196.18	Картометрический метод	0.1	-
20	362515.22	1308184.68	362515.22	1308184.68	Картометрический метод	0.1	-
21	362507.49	1308171.62	362507.49	1308171.62	Картометрический метод	0.1	-
22	362493.70	1308164.09	362493.70	1308164.09	Картометрический метод	0.1	-
23	362464.04	1308162.40	362464.04	1308162.40	Картометрический метод	0.1	-
24	362452.23	1308167.99	362452.23	1308167.99	Картометрический метод	0.1	-
25	362449.85	1308189.60	362449.85	1308189.60	Картометрический метод	0.1	-
26	362444.50	1308211.86	362444.50	1308211.86	Картометрический метод	0.1	-
27	362416.98	1308213.54	362416.98	1308213.54	Картометрический метод	0.1	-
28	362408.38	1308223.34	362408.38	1308223.34	Картометрический метод	0.1	-
29	362395.25	1308282.06	362395.25	1308282.06	Картометрический метод	0.1	-
30	362381.19	1308326.82	362381.19	1308326.82	Картометрический метод	0.1	-
31	362371.88	1308328.16	362371.88	1308328.16	Картометрический метод	0.1	-
32	362353.34	1308312.42	362353.34	1308312.42	Картометрический метод	0.1	-
33	362303.98	1308275.94	362303.98	1308275.94	Картометрический метод	0.1	-
34	362287.05	1308275.65	362287.05	1308275.65	Картометрический метод	0.1	-
35	362275.71	1308290.55	362275.71	1308290.55	Картометрический метод	0.1	-
36	362272.73	1308317.88	362272.73	1308317.88	Картометрический метод	0.1	-
37	362280.57	1308350.82	362280.57	1308350.82	Картометрический метод	0.1	-
38	362299.33	1308395.78	362299.33	1308395.78	Картометрический метод	0.1	-
39	362319.74	1308440.44	362319.74	1308440.44	Картометрический метод	0.1	-

40	362331.40	1308533.27	362331.40	1308533.27	Картометрический метод	0.1	-
41	362334.33	1308574.01	362334.33	1308574.01	Картометрический метод	0.1	-
42	-	-	362402.89	1308565.97	Картометрический метод	0.1	-
43	-	-	362406.04	1308590.36	Картометрический метод	0.1	-
44	-	-	362331.46	1308599.32	Картометрический метод	0.1	-
45	-	-	362256.95	1308608.26	Картометрический метод	0.1	-
46	-	-	362241.01	1308607.78	Картометрический метод	0.1	-
47	-	-	362195.83	1308604.77	Картометрический метод	0.1	-
48	-	-	362194.58	1308546.17	Картометрический метод	0.1	-
49	362113.00	1308541.29	362113.00	1308541.29	Картометрический метод	0.1	-
50	362035.06	1308520.78	362035.06	1308520.78	Картометрический метод	0.1	-
51	361921.56	1308474.28	361921.56	1308474.28	Картометрический метод	0.1	-
52	361824.95	1308453.51	361824.95	1308453.51	Картометрический метод	0.1	-
53	361930.65	1308135.89	361930.65	1308135.89	Картометрический метод	0.1	-
54	361903.18	1308112.29	361903.18	1308112.29	Картометрический метод	0.1	-
55	361924.83	1308034.63	361924.83	1308034.63	Картометрический метод	0.1	-
56	361950.96	1307997.54	361950.96	1307997.54	Картометрический метод	0.1	-
57	361951.87	1307942.53	361951.87	1307942.53	Картометрический метод	0.1	-
58	361981.70	1307861.71	361981.70	1307861.71	Картометрический метод	0.1	-
59	362021.98	1307873.13	362021.98	1307873.13	Картометрический метод	0.1	-
60	362040.59	1307761.79	362040.59	1307761.79	Картометрический метод	0.1	-
61	362073.46	1307775.89	362073.46	1307775.89	Картометрический метод	0.1	-
62	362404.98	1307918.11	362404.98	1307918.11	Картометрический метод	0.1	-
63	362426.04	1307909.14	362426.04	1307909.14	Картометрический метод	0.1	-
64	362459.06	1307913.13	362459.06	1307913.13	Картометрический метод	0.1	-

65	362513.05	1307938.06	362513.05	1307938.06	Картометрический метод	0.1	-
66	362553.91	1307961.04	362553.91	1307961.04	Картометрический метод	0.1	-
67	362579.43	1307971.20	362579.43	1307971.20	Картометрический метод	0.1	-
68	362598.02	1307974.49	362598.02	1307974.49	Картометрический метод	0.1	-
69	362615.62	1307969.85	362615.62	1307969.85	Картометрический метод	0.1	-
70	362641.67	1307960.48	362641.67	1307960.48	Картометрический метод	0.1	-
1	362682.67	1307934.15	362682.67	1307934.15	Картометрический метод	0.1	-

3. Сведения о характерных точках части (частей) границы объекта

Обозначение характерных точек части границы	Существующие координаты, м		Измененные (уточненные) координаты, м		Метод определения координат характерной точки	Средняя квадратическая погрешность положения характерной точки (Mt), м	Описание обозначения точки на местности (при наличии)
	X	Y	X	Y			
1	2	3	4	5	6	7	8
-	-	-	-	-	-	-	-

ТЕКСТОВОЕ ОПИСАНИЕ

местоположения границ населенных пунктов, территориальных зон

Прохождение границы		Описание прохождения границы
от точки	до точки	
1	2	3
-	-	-

Приложение 2
к генеральному плану
сельского поселения Синдякинский сельсовет
Хлевенского муниципального района
Липецкой области

ГРАФИЧЕСКОЕ ОПИСАНИЕ местоположения границ населенных пунктов, территориальных зон, особо охраняемых природных территорий, зон с особыми условиями использования территории					
Населенный пункт деревня Знаменка (наименование объекта, местоположение границ которого описано (далее - объект))					
Раздел 1					
Сведения об объекте					
№ п/п	Характеристики объекта			Описание характеристик	
1	2			3	
1.	Местоположение объекта			Липецкая область, Хлевенский муниципальный район, сельское поселение Синдякинский сельсовет, деревня Знаменка	
2.	Площадь объекта +/- величина погрешности определения площади (P +/- Дельта P)			712021 +/- 295 кв. м	
3.	Иные характеристики объекта			-	
Раздел 2					
Сведения о местоположении границ объекта					
1. Система координат -					
2. Сведения о характерных точках границ объекта					
Обозначение характерных точек границ	Координаты, м		Метод определения координат характерной точки	Средняя квадратическая погрешность положения характерной точки (Mt), м	Описание обозначения точки на местности (при наличии)
	X	Y			
1	2	3	4	5	6
-	-	-	-	-	-
3. Сведения о характерных точках части (частей) границы объекта					
Обозначение характерных точек части границы	Координаты, м		Метод определения координат характерной точки	Средняя квадратическая погрешность положения	Описание обозначения точки на

	X	Y		характерной точки (Mt), м	местности (при наличии)
1	2	3	4	5	6
-	-	-	-	-	-

Раздел 3

Сведения о местоположении измененных (уточненных) границ объекта

1. Система координат МСК-48, зона 1

2. Сведения о характерных точках границ объекта

Обозначение характерных точек границ	Существующие координаты, м		Измененные (уточненные) координаты, м		Метод определения координат характерной точки	Средняя квадратическая погрешность положения характерной точки (Mt), м	Описание обозначения точки на местности (при наличии)
	X	Y	X	Y			
1	2	3	4	5	6	7	8
1	367533.25	1303754.72	367533.25	1303754.72	Картометрический метод	0.1	-
2	367359.84	1303826.38	367359.84	1303826.38	Картометрический метод	0.1	-
3	367193.54	1303893.59	367193.54	1303893.59	Картометрический метод	0.1	-
4	367080.08	1303935.28	367080.08	1303935.28	Картометрический метод	0.1	-
5	367043.41	1303964.48	367043.41	1303964.48	Картометрический метод	0.1	-
6	367005.52	1303993.85	367005.52	1303993.85	Картометрический метод	0.1	-
7	366826.71	1304027.82	366826.71	1304027.82	Картометрический метод	0.1	-
8	366802.84	1304033.00	366802.84	1304033.00	Картометрический метод	0.1	-
9	366698.52	1304055.62	366698.52	1304055.62	Картометрический метод	0.1	-
10	366347.06	1304118.76	366347.06	1304118.76	Картометрический метод	0.1	-
11	366346.66	1304114.26	366346.66	1304114.26	Картометрический метод	0.1	-
12	366344.25	1304070.81	366344.25	1304070.81	Картометрический метод	0.1	-
13	366338.68	1303984.02	366338.68	1303984.02	Картометрический метод	0.1	-
14	366331.50	1303923.33	366331.50	1303923.33	Картометрический метод	0.1	-
15	366310.54	1303813.90	366310.54	1303813.90	Картометрический метод	0.1	-

16	366301.81	1303725.43	366301.81	1303725.43	Картометрический метод	0.1	-
17	366302.49	1303725.24	366302.49	1303725.24	Картометрический метод	0.1	-
18	366302.20	1303725.08	366302.20	1303725.08	Картометрический метод	0.1	-
19	366514.63	1303662.80	366514.63	1303662.80	Картометрический метод	0.1	-
20	366507.15	1303633.46	366507.15	1303633.46	Картометрический метод	0.1	-
21	366611.45	1303603.43	366611.45	1303603.43	Картометрический метод	0.1	-
22	366713.76	1303533.82	366713.76	1303533.82	Картометрический метод	0.1	-
23	366746.69	1303480.64	366746.69	1303480.64	Картометрический метод	0.1	-
24	366740.02	1303436.00	366740.02	1303436.00	Картометрический метод	0.1	-
25	366722.18	1303391.32	366722.18	1303391.32	Картометрический метод	0.1	-
26	366681.06	1303314.42	366681.06	1303314.42	Картометрический метод	0.1	-
27	366770.30	1303292.97	366770.30	1303292.97	Картометрический метод	0.1	-
28	366774.80	1303293.40	366774.80	1303293.40	Картометрический метод	0.1	-
29	366797.42	1303286.33	366797.42	1303286.33	Картометрический метод	0.1	-
30	366905.09	1303257.22	366905.09	1303257.22	Картометрический метод	0.1	-
31	366928.66	1303251.62	366928.66	1303251.62	Картометрический метод	0.1	-
32	367127.93	1303196.13	367127.93	1303196.13	Картометрический метод	0.1	-
33	367165.04	1303134.50	367165.04	1303134.50	Картометрический метод	0.1	-
34	367156.80	1303096.68	367156.80	1303096.68	Картометрический метод	0.1	-
35	367162.37	1303071.20	367162.37	1303071.20	Картометрический метод	0.1	-
36	367193.02	1303059.66	367193.02	1303059.66	Картометрический метод	0.1	-
37	367222.88	1303053.29	367222.88	1303053.29	Картометрический метод	0.1	-
38	367265.88	1303046.12	367265.88	1303046.12	Картометрический метод	0.1	-
39	367284.98	1303052.89	367284.98	1303052.89	Картометрический метод	0.1	-
40	367307.44	1303092.25	367307.44	1303092.25	Картометрический метод	0.1	-

41	367321.47	1303127.47	367321.47	1303127.47	Картометрический метод	0.1	-
42	367399.44	1303347.70	367399.44	1303347.70	Картометрический метод	0.1	-
43	367408.76	1303366.28	367408.76	1303366.28	Картометрический метод	0.1	-
44	367428.93	1303421.91	367428.93	1303421.91	Картометрический метод	0.1	-
45	367437.07	1303443.54	367437.07	1303443.54	Картометрический метод	0.1	-
46	367445.76	1303470.73	367445.76	1303470.73	Картометрический метод	0.1	-
47	367453.39	1303509.56	367453.39	1303509.56	Картометрический метод	0.1	-
48	367455.16	1303560.42	367455.16	1303560.42	Картометрический метод	0.1	-
49	367455.81	1303574.22	367455.81	1303574.22	Картометрический метод	0.1	-
50	367493.51	1303641.86	367493.51	1303641.86	Картометрический метод	0.1	-
51	367502.34	1303667.26	367502.34	1303667.26	Картометрический метод	0.1	-
52	367515.02	1303701.46	367515.02	1303701.46	Картометрический метод	0.1	-
53	-	-	367524.90	1303730.31	Картометрический метод	0.1	-
1	367533.25	1303754.72	367533.25	1303754.72	Картометрический метод	0.1	-

3. Сведения о характерных точках части (частей) границы объекта

Обозначение характерных точек части границы	Существующие координаты, м		Измененные (уточненные) координаты, м		Метод определения координат характерной точки	Средняя квадратическая погрешность положения характерной точки (Mt), м	Описание обозначения точки на местности (при наличии)
	X	Y	X	Y			
1	2	3	4	5	6	7	8
-	-	-	-	-	-	-	-

ТЕКСТОВОЕ ОПИСАНИЕ

местоположения границ населенных пунктов, территориальных зон

Прохождение границы		Описание прохождения границы
от точки	до точки	
1	2	3
-	-	-

Приложение 3
к генеральному плану
сельского поселения Синдякинский сельсовет
Хлевенского муниципального района
Липецкой области

ГРАФИЧЕСКОЕ ОПИСАНИЕ					
местоположения границ населенных пунктов, территориальных зон, особо охраняемых природных территорий, зон с особыми условиями использования территории					
Населенный пункт село Курино					
(наименование объекта, местоположение границ которого описано (далее - объект))					
Раздел 1					
Сведения об объекте					
№ п/п	Характеристики объекта			Описание характеристик	
1	2			3	
1.	Местоположение объекта			Липецкая область, Хлевенский муниципальный район, сельское поселение Синдякинский сельсовет, село Курино	
2.	Площадь объекта +/- величина погрешности определения площади (P +/- Дельта P)			1357477 +/- 408 кв. м	
3.	Иные характеристики объекта			-	
Раздел 2					
Сведения о местоположении границ объекта					
1. Система координат -					
2. Сведения о характерных точках границ объекта					
Обозначение характерных точек границ	Координаты, м		Метод определения координат характерной точки	Средняя квадратическая погрешность положения характерной точки (Mt), м	Описание обозначения точки на местности (при наличии)
	X	Y			
1	2	3	4	5	6
-	-	-	-	-	-
3. Сведения о характерных точках части (частей) границы объекта					
Обозначение характерных точек части границы	Координаты, м		Метод определения координат характерной точки	Средняя квадратическая погрешность положения	Описание обозначения точки на

	X	Y		характерной точки (Mt), м	местности (при наличии)
1	2	3	4	5	6
-	-	-	-	-	-

Раздел 3

Сведения о местоположении измененных (уточненных) границ объекта

1. Система координат МСК-48, зона 1

2. Сведения о характерных точках границ объекта

Обозначение характерных точек границ	Существующие координаты, м		Измененные (уточненные) координаты, м		Метод определения координат характерной точки	Средняя квадратическая погрешность положения характерной точки (Mt), м	Описание обозначения точки на местности (при наличии)
	X	Y	X	Y			
1	2	3	4	5	6	7	8
1	373698.20	1310699.69	373698.20	1310699.69	Картометрический метод	0.1	-
2	373659.17	1310724.42	373659.17	1310724.42	Картометрический метод	0.1	-
3	373617.17	1310739.80	373617.17	1310739.80	Картометрический метод	0.1	-
4	373568.79	1310751.43	373568.79	1310751.43	Картометрический метод	0.1	-
5	373514.53	1310763.78	373514.53	1310763.78	Картометрический метод	0.1	-
6	373443.58	1310779.92	373443.58	1310779.92	Картометрический метод	0.1	-
7	373397.83	1310793.88	373397.83	1310793.88	Картометрический метод	0.1	-
8	373345.65	1310818.18	373345.65	1310818.18	Картометрический метод	0.1	-
9	373324.40	1310836.74	373324.40	1310836.74	Картометрический метод	0.1	-
10	373307.15	1310854.49	373307.15	1310854.49	Картометрический метод	0.1	-
11	373290.02	1310862.12	373290.02	1310862.12	Картометрический метод	0.1	-
12	373231.55	1310913.94	373231.55	1310913.94	Картометрический метод	0.1	-
13	373211.62	1310926.20	373211.62	1310926.20	Картометрический метод	0.1	-
14	373185.56	1310944.42	373185.56	1310944.42	Картометрический метод	0.1	-
15	373164.28	1310965.88	373164.28	1310965.88	Картометрический метод	0.1	-

16	373139.57	1310989.06	373139.57	1310989.06	Картометрический метод	0.1	-
17	373113.37	1311014.03	373113.37	1311014.03	Картометрический метод	0.1	-
18	373096.63	1311026.09	373096.63	1311026.09	Картометрический метод	0.1	-
19	373069.05	1311024.32	373069.05	1311024.32	Картометрический метод	0.1	-
20	373018.46	1311059.58	373018.46	1311059.58	Картометрический метод	0.1	-
21	372969.40	1311077.97	372969.40	1311077.97	Картометрический метод	0.1	-
22	372927.14	1311089.38	372927.14	1311089.38	Картометрический метод	0.1	-
23	372886.61	1311096.37	372886.61	1311096.37	Картометрический метод	0.1	-
24	372842.16	1311096.37	372842.16	1311096.37	Картометрический метод	0.1	-
25	372808.43	1311093.31	372808.43	1311093.31	Картометрический метод	0.1	-
26	372771.82	1311086.18	372771.82	1311086.18	Картометрический метод	0.1	-
27	372761.30	1311073.59	372761.30	1311073.59	Картометрический метод	0.1	-
28	372755.89	1311060.67	372755.89	1311060.67	Картометрический метод	0.1	-
29	372748.11	1311049.14	372748.11	1311049.14	Картометрический метод	0.1	-
30	372737.60	1311041.53	372737.60	1311041.53	Картометрический метод	0.1	-
31	372685.70	1311025.61	372685.70	1311025.61	Картометрический метод	0.1	-
32	372633.80	1311009.68	372633.80	1311009.68	Картометрический метод	0.1	-
33	372574.02	1310989.54	372574.02	1310989.54	Картометрический метод	0.1	-
34	372527.85	1310986.73	372527.85	1310986.73	Картометрический метод	0.1	-
35	372506.71	1310975.94	372506.71	1310975.94	Картометрический метод	0.1	-
36	372464.08	1310973.14	372464.08	1310973.14	Картометрический метод	0.1	-
37	372430.87	1310951.20	372430.87	1310951.20	Картометрический метод	0.1	-
38	372401.30	1310931.48	372401.30	1310931.48	Картометрический метод	0.1	-
39	372366.43	1310918.05	372366.43	1310918.05	Картометрический метод	0.1	-
40	372309.67	1310905.01	372309.67	1310905.01	Картометрический метод	0.1	-

41	372251.93	1310897.07	372251.93	1310897.07	Картометрический метод	0.1	-
42	372253.10	1310805.51	372253.10	1310805.51	Картометрический метод	0.1	-
43	372210.24	1310786.00	372210.24	1310786.00	Картометрический метод	0.1	-
44	372186.42	1310775.04	372186.42	1310775.04	Картометрический метод	0.1	-
45	372125.33	1310768.69	372125.33	1310768.69	Картометрический метод	0.1	-
46	372075.31	1310793.70	372075.31	1310793.70	Картометрический метод	0.1	-
47	372038.56	1310836.03	372038.56	1310836.03	Картометрический метод	0.1	-
48	371992.41	1310859.44	371992.41	1310859.44	Картометрический метод	0.1	-
49	371955.97	1310831.57	371955.97	1310831.57	Картометрический метод	0.1	-
50	371933.82	1310818.71	371933.82	1310818.71	Картометрический метод	0.1	-
51	371907.38	1310798.70	371907.38	1310798.70	Картометрический метод	0.1	-
52	371878.10	1310783.78	371878.10	1310783.78	Картометрический метод	0.1	-
53	371830.03	1310779.37	371830.03	1310779.37	Картометрический метод	0.1	-
54	371762.92	1310787.57	371762.92	1310787.57	Картометрический метод	0.1	-
55	371684.02	1310774.46	371684.02	1310774.46	Картометрический метод	0.1	-
56	371634.15	1310762.00	371634.15	1310762.00	Картометрический метод	0.1	-
57	371600.29	1310748.14	371600.29	1310748.14	Картометрический метод	0.1	-
58	371555.13	1310743.53	371555.13	1310743.53	Картометрический метод	0.1	-
59	371508.06	1310759.76	371508.06	1310759.76	Картометрический метод	0.1	-
60	371488.09	1310775.80	371488.09	1310775.80	Картометрический метод	0.1	-
61	371450.09	1310775.59	371450.09	1310775.59	Картометрический метод	0.1	-
62	371406.53	1310761.40	371406.53	1310761.40	Картометрический метод	0.1	-
63	371418.95	1310696.84	371418.95	1310696.84	Картометрический метод	0.1	-
64	371421.11	1310683.44	371421.11	1310683.44	Картометрический метод	0.1	-
65	371426.65	1310671.60	371426.65	1310671.60	Картометрический метод	0.1	-

66	371486.96	1310439.76	371486.96	1310439.76	Картометрический метод	0.1	-
67	371525.94	1310442.85	371525.94	1310442.85	Картометрический метод	0.1	-
68	371538.18	1310375.87	371538.18	1310375.87	Картометрический метод	0.1	-
69	371505.07	1310365.97	371505.07	1310365.97	Картометрический метод	0.1	-
70	371524.92	1310262.74	371524.92	1310262.74	Картометрический метод	0.1	-
71	371536.01	1310190.06	371536.01	1310190.06	Картометрический метод	0.1	-
72	371569.77	1310200.01	371569.77	1310200.01	Картометрический метод	0.1	-
73	371634.09	1310220.10	371634.09	1310220.10	Картометрический метод	0.1	-
74	371672.03	1310234.34	371672.03	1310234.34	Картометрический метод	0.1	-
75	371693.40	1310243.94	371693.40	1310243.94	Картометрический метод	0.1	-
76	371715.70	1310260.63	371715.70	1310260.63	Картометрический метод	0.1	-
77	371727.94	1310273.51	371727.94	1310273.51	Картометрический метод	0.1	-
78	371752.26	1310302.08	371752.26	1310302.08	Картометрический метод	0.1	-
79	371804.28	1310319.11	371804.28	1310319.11	Картометрический метод	0.1	-
80	371831.77	1310307.01	371831.77	1310307.01	Картометрический метод	0.1	-
81	372108.87	1310304.61	372108.87	1310304.61	Картометрический метод	0.1	-
82	372129.75	1310299.02	372129.75	1310299.02	Картометрический метод	0.1	-
83	372129.90	1310287.63	372129.90	1310287.63	Картометрический метод	0.1	-
84	372127.27	1310163.32	372127.27	1310163.32	Картометрический метод	0.1	-
85	372220.17	1310168.11	372220.17	1310168.11	Картометрический метод	0.1	-
86	372241.76	1310143.33	372241.76	1310143.33	Картометрический метод	0.1	-
87	372299.53	1310141.38	372299.53	1310141.38	Картометрический метод	0.1	-
88	372320.72	1310140.00	372320.72	1310140.00	Картометрический метод	0.1	-
89	372346.90	1310141.35	372346.90	1310141.35	Картометрический метод	0.1	-
90	372369.62	1310146.23	372369.62	1310146.23	Картометрический метод	0.1	-

91	372399.10	1310130.55	372399.10	1310130.55	Картометрический метод	0.1	-
92	372411.73	1310157.26	372411.73	1310157.26	Картометрический метод	0.1	-
93	372424.36	1310183.96	372424.36	1310183.96	Картометрический метод	0.1	-
94	372459.53	1310242.18	372459.53	1310242.18	Картометрический метод	0.1	-
95	372491.00	1310271.02	372491.00	1310271.02	Картометрический метод	0.1	-
96	372524.98	1310284.31	372524.98	1310284.31	Картометрический метод	0.1	-
97	372546.41	1310277.15	372546.41	1310277.15	Картометрический метод	0.1	-
98	372601.52	1310258.17	372601.52	1310258.17	Картометрический метод	0.1	-
99	372760.71	1310220.56	372760.71	1310220.56	Картометрический метод	0.1	-
100	372818.91	1310205.62	372818.91	1310205.62	Картометрический метод	0.1	-
101	372848.41	1310278.21	372848.41	1310278.21	Картометрический метод	0.1	-
102	372878.33	1310309.62	372878.33	1310309.62	Картометрический метод	0.1	-
103	372912.44	1310311.53	372912.44	1310311.53	Картометрический метод	0.1	-
104	372947.58	1310319.80	372947.58	1310319.80	Картометрический метод	0.1	-
105	373014.95	1310329.44	373014.95	1310329.44	Картометрический метод	0.1	-
106	373049.69	1310337.94	373049.69	1310337.94	Картометрический метод	0.1	-
107	373096.25	1310353.01	373096.25	1310353.01	Картометрический метод	0.1	-
108	373155.43	1310326.95	373155.43	1310326.95	Картометрический метод	0.1	-
109	373131.09	1310229.64	373131.09	1310229.64	Картометрический метод	0.1	-
110	373173.72	1310223.15	373173.72	1310223.15	Картометрический метод	0.1	-
111	373223.97	1310234.88	373223.97	1310234.88	Картометрический метод	0.1	-
112	373248.97	1310270.14	373248.97	1310270.14	Картометрический метод	0.1	-
113	373273.48	1310316.11	373273.48	1310316.11	Картометрический метод	0.1	-
114	373296.58	1310371.32	373296.58	1310371.32	Картометрический метод	0.1	-
115	373475.57	1310320.45	373475.57	1310320.45	Картометрический метод	0.1	-

116	373513.36	1310313.00	373513.36	1310313.00	Картометрический метод	0.1	-
117	373566.74	1310291.31	373566.74	1310291.31	Картометрический метод	0.1	-
118	373585.22	1310286.57	373585.22	1310286.57	Картометрический метод	0.1	-
119	373609.97	1310280.22	373609.97	1310280.22	Картометрический метод	0.1	-
120	373613.83	1310292.42	373613.83	1310292.42	Картометрический метод	0.1	-
121	373619.90	1310319.34	373619.90	1310319.34	Картометрический метод	0.1	-
122	373638.09	1310400.09	373638.09	1310400.09	Картометрический метод	0.1	-
123	373644.73	1310430.59	373644.73	1310430.59	Картометрический метод	0.1	-
124	373662.62	1310512.75	373662.62	1310512.75	Картометрический метод	0.1	-
125	373686.35	1310573.50	373686.35	1310573.50	Картометрический метод	0.1	-
126	373693.48	1310631.13	373693.48	1310631.13	Картометрический метод	0.1	-
127	373688.09	1310649.89	373688.09	1310649.89	Картометрический метод	0.1	-
128	373694.23	1310658.43	373694.23	1310658.43	Картометрический метод	0.1	-
129	-	-	373696.43	1310681.28	Картометрический метод	0.1	-
1	373698.20	1310699.69	373698.20	1310699.69	Картометрический метод	0.1	-

3. Сведения о характерных точках части (частей) границы объекта

Обозначение характерных точек части границы	Существующие координаты, м		Измененные (уточненные) координаты, м		Метод определения координат характерной точки	Средняя квадратическая погрешность положения характерной точки (Mt), м	Описание обозначения точки на местности (при наличии)
	X	Y	X	Y			
1	2	3	4	5	6	7	8
-	-	-	-	-	-	-	-

ТЕКСТОВОЕ ОПИСАНИЕ

местоположения границ населенных пунктов, территориальных зон

Прохождение границы		Описание прохождения границы
от точки	до точки	
1	2	3
-	-	-

Приложение 4
к генеральному плану
сельского поселения Синдякинский сельсовет
Хлевенского муниципального района
Липецкой области

ГРАФИЧЕСКОЕ ОПИСАНИЕ					
местоположения границ населенных пунктов, территориальных зон, особо охраняемых природных территорий, зон с особыми условиями использования территории					
Населенный пункт село Манино					
(наименование объекта, местоположение границ которого описано (далее - объект))					
Раздел 1					
Сведения об объекте					
№ п/п	Характеристики объекта			Описание характеристик	
1	2			3	
1.	Местоположение объекта			Липецкая область, Хлевенский муниципальный район, сельское поселение Синдякинский сельсовет, село Манино	
2.	Площадь объекта +/- величина погрешности определения площади (P +/- Дельта P)			1528976 +/- 433 кв. м	
3.	Иные характеристики объекта			-	
Раздел 2					
Сведения о местоположении границ объекта					
1. Система координат -					
2. Сведения о характерных точках границ объекта					
Обозначение характерных точек границ	Координаты, м		Метод определения координат характерной точки	Средняя квадратическая погрешность положения характерной точки (Mt), м	Описание обозначения точки на местности (при наличии)
	X	Y			
1	2	3	4	5	6
-	-	-	-	-	-
3. Сведения о характерных точках части (частей) границы объекта					
Обозначение характерных точек части границы	Координаты, м		Метод определения координат характерной точки	Средняя квадратическая погрешность положения	Описание обозначения точки на

	X	Y		характерной точки (Mt), м	местности (при наличии)		
1	2	3	4	5	6		
-	-	-	-	-	-		
Раздел 3							
Сведения о местоположении измененных (уточненных) границ объекта							
1. Система координат МСК-48, зона 1							
2. Сведения о характерных точках границ объекта							
Обозначение характерных точек границ	Существующие координаты, м		Измененные (уточненные) координаты, м		Метод определения координат характерной точки	Средняя квадратическая погрешность положения характерной точки (Mt), м	Описание обозначения точки на местности (при наличии)
	X	Y	X	Y			
1	2	3	4	5	6	7	8
1	367447.61	1308773.87	367447.61	1308773.87	Картометрический метод	0.1	-
2	367336.31	1308838.05	367336.31	1308838.05	Картометрический метод	0.1	-
3	367317.74	1308843.68	367317.74	1308843.68	Картометрический метод	0.1	-
4	367305.04	1308835.42	367305.04	1308835.42	Картометрический метод	0.1	-
5	367269.93	1308874.18	367269.93	1308874.18	Картометрический метод	0.1	-
6	367256.77	1308886.25	367256.77	1308886.25	Картометрический метод	0.1	-
7	367230.74	1308889.43	367230.74	1308889.43	Картометрический метод	0.1	-
8	367219.76	1308881.53	367219.76	1308881.53	Картометрический метод	0.1	-
9	367187.23	1308863.55	367187.23	1308863.55	Картометрический метод	0.1	-
10	367165.51	1308875.52	367165.51	1308875.52	Картометрический метод	0.1	-
11	367116.98	1308913.51	367116.98	1308913.51	Картометрический метод	0.1	-
12	367019.90	1308987.30	367019.90	1308987.30	Картометрический метод	0.1	-
13	367004.66	1309010.80	367004.66	1309010.80	Картометрический метод	0.1	-
14	366963.37	1309111.19	366963.37	1309111.19	Картометрический метод	0.1	-
15	366967.18	1309121.35	366967.18	1309121.35	Картометрический метод	0.1	-

16	366995.12	1309163.91	366995.12	1309163.91	Картометрический метод	0.1	-
17	367010.03	1309184.06	367010.03	1309184.06	Картометрический метод	0.1	-
18	367009.04	1309215.32	367009.04	1309215.32	Картометрический метод	0.1	-
19	366993.11	1309232.76	366993.11	1309232.76	Картометрический метод	0.1	-
20	366923.69	1309279.81	366923.69	1309279.81	Картометрический метод	0.1	-
21	366923.69	1309289.33	366923.69	1309289.33	Картометрический метод	0.1	-
22	366935.12	1309297.59	366935.12	1309297.59	Картометрический метод	0.1	-
23	366930.59	1309314.20	366930.59	1309314.20	Картометрический метод	0.1	-
24	366918.66	1309345.49	366918.66	1309345.49	Картометрический метод	0.1	-
25	366904.85	1309381.71	366904.85	1309381.71	Картометрический метод	0.1	-
26	366861.85	1309334.26	366861.85	1309334.26	Картометрический метод	0.1	-
27	366826.83	1309300.52	366826.83	1309300.52	Картометрический метод	0.1	-
28	366802.62	1309300.22	366802.62	1309300.22	Картометрический метод	0.1	-
29	366760.61	1309284.37	366760.61	1309284.37	Картометрический метод	0.1	-
30	366735.96	1309261.61	366735.96	1309261.61	Картометрический метод	0.1	-
31	366703.19	1309199.74	366703.19	1309199.74	Картометрический метод	0.1	-
32	366718.44	1309174.55	366718.44	1309174.55	Картометрический метод	0.1	-
33	366776.88	1309031.17	366776.88	1309031.17	Картометрический метод	0.1	-
34	366771.19	1309023.04	366771.19	1309023.04	Картометрический метод	0.1	-
35	366770.35	1309024.53	366770.35	1309024.53	Картометрический метод	0.1	-
36	366756.14	1309045.67	366756.14	1309045.67	Картометрический метод	0.1	-
37	366733.56	1309027.08	366733.56	1309027.08	Картометрический метод	0.1	-
38	366743.86	1309009.63	366743.86	1309009.63	Картометрический метод	0.1	-
39	366753.35	1308997.63	366753.35	1308997.63	Картометрический метод	0.1	-
40	366745.56	1308986.43	366745.56	1308986.43	Картометрический метод	0.1	-

41	366719.43	1308971.82	366719.43	1308971.82	Картометрический метод	0.1	-
42	366683.33	1308967.66	366683.33	1308967.66	Картометрический метод	0.1	-
43	366661.63	1308971.46	366661.63	1308971.46	Картометрический метод	0.1	-
44	366638.79	1309000.43	366638.79	1309000.43	Картометрический метод	0.1	-
45	366617.28	1309045.81	366617.28	1309045.81	Картометрический метод	0.1	-
46	366621.72	1309064.86	366621.72	1309064.86	Картометрический метод	0.1	-
47	366635.69	1309084.55	366635.69	1309084.55	Картометрический метод	0.1	-
48	366640.96	1309099.72	366640.96	1309099.72	Картометрический метод	0.1	-
49	366640.14	1309115.05	366640.14	1309115.05	Картометрический метод	0.1	-
50	366631.25	1309127.75	366631.25	1309127.75	Картометрический метод	0.1	-
51	366609.93	1309130.21	366609.93	1309130.21	Картометрический метод	0.1	-
52	366604.23	1309131.39	366604.23	1309131.39	Картометрический метод	0.1	-
53	366596.29	1309144.70	366596.29	1309144.70	Картометрический метод	0.1	-
54	366607.76	1309158.89	366607.76	1309158.89	Картометрический метод	0.1	-
55	366619.82	1309171.77	366619.82	1309171.77	Картометрический метод	0.1	-
56	366624.54	1309193.55	366624.54	1309193.55	Картометрический метод	0.1	-
57	366610.86	1309212.51	366610.86	1309212.51	Картометрический метод	0.1	-
58	366561.98	1309231.38	366561.98	1309231.38	Картометрический метод	0.1	-
59	366512.95	1309239.74	366512.95	1309239.74	Картометрический метод	0.1	-
60	366411.98	1309259.45	366411.98	1309259.45	Картометрический метод	0.1	-
61	366422.34	1309281.39	366422.34	1309281.39	Картометрический метод	0.1	-
62	366422.34	1309308.70	366422.34	1309308.70	Картометрический метод	0.1	-
63	366476.71	1309301.52	366476.71	1309301.52	Картометрический метод	0.1	-
64	366547.64	1309289.49	366547.64	1309289.49	Картометрический метод	0.1	-
65	366577.10	1309293.71	366577.10	1309293.71	Картометрический метод	0.1	-

66	366617.98	1309293.71	366617.98	1309293.71	Картометрический метод	0.1	-
67	366642.02	1309296.10	366642.02	1309296.10	Картометрический метод	0.1	-
68	366697.34	1309326.77	366697.34	1309326.77	Картометрический метод	0.1	-
69	366701.62	1309427.87	366701.62	1309427.87	Картометрический метод	0.1	-
70	366710.29	1309476.07	366710.29	1309476.07	Картометрический метод	0.1	-
71	366684.10	1309510.12	366684.10	1309510.12	Картометрический метод	0.1	-
72	366642.93	1309545.58	366642.93	1309545.58	Картометрический метод	0.1	-
73	366573.20	1309564.81	366573.20	1309564.81	Картометрический метод	0.1	-
74	366470.70	1309557.61	366470.70	1309557.61	Картометрический метод	0.1	-
75	366197.00	1309490.01	366197.00	1309490.01	Картометрический метод	0.1	-
76	366078.75	1309414.53	366078.75	1309414.53	Картометрический метод	0.1	-
77	366142.51	1309266.95	366142.51	1309266.95	Картометрический метод	0.1	-
78	366118.79	1309235.50	366118.79	1309235.50	Картометрический метод	0.1	-
79	366090.84	1309203.66	366090.84	1309203.66	Картометрический метод	0.1	-
80	-	-	366086.46	1309190.46	Картометрический метод	0.1	-
81	-	-	366084.07	1309183.26	Картометрический метод	0.1	-
82	-	-	366052.82	1309213.44	Картометрический метод	0.1	-
83	-	-	366040.79	1309207.83	Картометрический метод	0.1	-
84	-	-	366018.52	1309194.17	Картометрический метод	0.1	-
85	-	-	366008.88	1309181.19	Картометрический метод	0.1	-
86	-	-	365945.26	1309206.14	Картометрический метод	0.1	-
87	-	-	365919.55	1309204.33	Картометрический метод	0.1	-
88	-	-	365894.12	1309189.83	Картометрический метод	0.1	-
89	-	-	365897.04	1309173.18	Картометрический метод	0.1	-
90	-	-	365872.53	1309163.28	Картометрический метод	0.1	-

91	-	-	365872.11	1309162.61	Картометрический метод	0.1	-
92	-	-	365870.36	1309102.75	Картометрический метод	0.1	-
93	365877.06	1309098.96	365877.06	1309098.96	Картометрический метод	0.1	-
94	365847.21	1309089.99	365847.21	1309089.99	Картометрический метод	0.1	-
95	365828.36	1309070.66	365828.36	1309070.66	Картометрический метод	0.1	-
96	365816.12	1309043.49	365816.12	1309043.49	Картометрический метод	0.1	-
97	365815.18	1308998.03	365815.18	1308998.03	Картометрический метод	0.1	-
98	365821.68	1308972.07	365821.68	1308972.07	Картометрический метод	0.1	-
99	365841.45	1308930.90	365841.45	1308930.90	Картометрический метод	0.1	-
100	365848.64	1308904.83	365848.64	1308904.83	Картометрический метод	0.1	-
101	365847.58	1308875.35	365847.58	1308875.35	Картометрический метод	0.1	-
102	365864.02	1308865.74	365864.02	1308865.74	Картометрический метод	0.1	-
103	365861.94	1308856.37	365861.94	1308856.37	Картометрический метод	0.1	-
104	365833.78	1308844.05	365833.78	1308844.05	Картометрический метод	0.1	-
105	365811.53	1308832.01	365811.53	1308832.01	Картометрический метод	0.1	-
106	365768.86	1308801.95	365768.86	1308801.95	Картометрический метод	0.1	-
107	365727.98	1308774.30	365727.98	1308774.30	Картометрический метод	0.1	-
108	365681.69	1308758.08	365681.69	1308758.08	Картометрический метод	0.1	-
109	365624.58	1308747.85	365624.58	1308747.85	Картометрический метод	0.1	-
110	365659.99	1308709.01	365659.99	1308709.01	Картометрический метод	0.1	-
111	365668.40	1308685.21	365668.40	1308685.21	Картометрический метод	0.1	-
112	365670.08	1308670.59	365670.08	1308670.59	Картометрический метод	0.1	-
113	365683.23	1308614.97	365683.23	1308614.97	Картометрический метод	0.1	-
114	365700.93	1308548.08	365700.93	1308548.08	Картометрический метод	0.1	-
115	365775.73	1308435.62	365775.73	1308435.62	Картометрический метод	0.1	-

116	365806.02	1308303.88	365806.02	1308303.88	Картометрический метод	0.1	-
117	365731.10	1308275.14	365731.10	1308275.14	Картометрический метод	0.1	-
118	365787.60	1308263.58	365787.60	1308263.58	Картометрический метод	0.1	-
119	365857.29	1308266.73	365857.29	1308266.73	Картометрический метод	0.1	-
120	365909.23	1308240.24	365909.23	1308240.24	Картометрический метод	0.1	-
121	365944.18	1308213.01	365944.18	1308213.01	Картометрический метод	0.1	-
122	365948.84	1308209.38	365948.84	1308209.38	Картометрический метод	0.1	-
123	365951.22	1308192.45	365951.22	1308192.45	Картометрический метод	0.1	-
124	365965.00	1308144.47	365965.00	1308144.47	Картометрический метод	0.1	-
125	365994.01	1308104.07	365994.01	1308104.07	Картометрический метод	0.1	-
126	366031.19	1308073.94	366031.19	1308073.94	Картометрический метод	0.1	-
127	366079.98	1308036.73	366079.98	1308036.73	Картометрический метод	0.1	-
128	366095.96	1308012.32	366095.96	1308012.32	Картометрический метод	0.1	-
129	366102.63	1307989.51	366102.63	1307989.51	Картометрический метод	0.1	-
130	366101.89	1307956.74	366101.89	1307956.74	Картометрический метод	0.1	-
131	366111.53	1307923.26	366111.53	1307923.26	Картометрический метод	0.1	-
132	366107.08	1307868.18	366107.08	1307868.18	Картометрический метод	0.1	-
133	366116.12	1307850.45	366116.12	1307850.45	Картометрический метод	0.1	-
134	366122.29	1307841.70	366122.29	1307841.70	Картометрический метод	0.1	-
135	366248.81	1307936.55	366248.81	1307936.55	Картометрический метод	0.1	-
136	366320.14	1307990.02	366320.14	1307990.02	Картометрический метод	0.1	-
137	366527.98	1308102.09	366527.98	1308102.09	Картометрический метод	0.1	-
138	366527.62	1308147.25	366527.62	1308147.25	Картометрический метод	0.1	-
139	366520.11	1308183.80	366520.11	1308183.80	Картометрический метод	0.1	-
140	366517.20	1308207.44	366517.20	1308207.44	Картометрический метод	0.1	-

141	366523.81	1308225.69	366523.81	1308225.69	Картометрический метод	0.1	-
142	366532.90	1308209.80	366532.90	1308209.80	Картометрический метод	0.1	-
143	366534.41	1308187.54	366534.41	1308187.54	Картометрический метод	0.1	-
144	366542.11	1308170.22	366542.11	1308170.22	Картометрический метод	0.1	-
145	366555.88	1308176.93	366555.88	1308176.93	Картометрический метод	0.1	-
146	366570.97	1308207.59	366570.97	1308207.59	Картометрический метод	0.1	-
147	366570.85	1308182.28	366570.85	1308182.28	Картометрический метод	0.1	-
148	366571.61	1308161.50	366571.61	1308161.50	Картометрический метод	0.1	-
149	366609.08	1308199.43	366609.08	1308199.43	Картометрический метод	0.1	-
150	366669.31	1308270.37	366669.31	1308270.37	Картометрический метод	0.1	-
151	366771.43	1308384.71	366771.43	1308384.71	Картометрический метод	0.1	-
152	366821.80	1308437.17	366821.80	1308437.17	Картометрический метод	0.1	-
153	366924.86	1308534.04	366924.86	1308534.04	Картометрический метод	0.1	-
154	367024.89	1308618.79	367024.89	1308618.79	Картометрический метод	0.1	-
155	367037.68	1308618.25	367037.68	1308618.25	Картометрический метод	0.1	-
156	367053.27	1308627.03	367053.27	1308627.03	Картометрический метод	0.1	-
157	367117.37	1308570.95	367117.37	1308570.95	Картометрический метод	0.1	-
158	367163.70	1308530.44	367163.70	1308530.44	Картометрический метод	0.1	-
159	367188.16	1308549.77	367188.16	1308549.77	Картометрический метод	0.1	-
160	367315.00	1308649.09	367315.00	1308649.09	Картометрический метод	0.1	-
161	367401.04	1308717.61	367401.04	1308717.61	Картометрический метод	0.1	-
1	367447.61	1308773.87	367447.61	1308773.87	Картометрический метод	0.1	-

3. Сведения о характерных точках части (частей) границы объекта

Обозначение характерных точек	Существующие координаты, м	Измененные (уточненные) координаты, м	Метод определения координат	Средняя квадратическая погрешность положения	Описание обозначения точки на местности
-------------------------------	----------------------------	---------------------------------------	-----------------------------	--	---

части границы	X	Y	X	Y	характерной точки	характерной точки (Mt), м	(при наличии)
1	2	3	4	5	6	7	8
-	-	-	-	-	-	-	-

ТЕКСТОВОЕ ОПИСАНИЕ

местоположения границ населенных пунктов, территориальных зон

Прохождение границы		Описание прохождения границы
от точки	до точки	
1	2	3
-	-	-

Приложение 5
к генеральному плану
сельского поселения Синдякинский сельсовет
Хлевенского муниципального района
Липецкой области

ГРАФИЧЕСКОЕ ОПИСАНИЕ местоположения границ населенных пунктов, территориальных зон, особо охраняемых природных территорий, зон с особыми условиями использования территории					
Населенный пункт деревня Нечаевка (наименование объекта, местоположение границ которого описано (далее - объект))					
Раздел 1					
Сведения об объекте					
№ п/п	Характеристики объекта			Описание характеристик	
1	2			3	
1.	Местоположение объекта			Липецкая область, Хлевенский муниципальный район, сельское поселение Синдякинский сельсовет, деревня Нечаевка	
2.	Площадь объекта +/- величина погрешности определения площади (P +/- Дельта P)			126232 +/- 124 кв. м	
3.	Иные характеристики объекта			-	
Раздел 2					
Сведения о местоположении границ объекта					
1. Система координат -					
2. Сведения о характерных точках границ объекта					
Обозначение характерных точек границ	Координаты, м		Метод определения координат характерной точки	Средняя квадратическая погрешность положения характерной точки (Mt), м	Описание обозначения точки на местности (при наличии)
	X	Y			
1	2	3	4	5	6
-	-	-	-	-	-
3. Сведения о характерных точках части (частей) границы объекта					
Обозначение характерных точек части границы	Координаты, м		Метод определения координат характерной точки	Средняя квадратическая погрешность положения	Описание обозначения точки на

	X	Y		характерной точки (Mt), м	местности (при наличии)
1	2	3	4	5	6
-	-	-	-	-	-

Раздел 3

Сведения о местоположении измененных (уточненных) границ объекта

1. Система координат МСК-48, зона 1

2. Сведения о характерных точках границ объекта

Обозначение характерных точек границ	Существующие координаты, м		Измененные (уточненные) координаты, м		Метод определения координат характерной точки	Средняя квадратическая погрешность положения характерной точки (Mt), м	Описание обозначения точки на местности (при наличии)
	X	Y	X	Y			
1	2	3	4	5	6	7	8
1	365302.00	1307643.75	365302.00	1307643.75	Картометрический метод	0.1	-
2	365291.95	1307687.29	365291.95	1307687.29	Картометрический метод	0.1	-
3	365278.30	1307788.74	365278.30	1307788.74	Картометрический метод	0.1	-
4	365275.45	1307798.89	365275.45	1307798.89	Картометрический метод	0.1	-
5	365262.70	1307872.55	365262.70	1307872.55	Картометрический метод	0.1	-
6	365216.18	1307964.52	365216.18	1307964.52	Картометрический метод	0.1	-
7	365186.79	1307985.03	365186.79	1307985.03	Картометрический метод	0.1	-
8	365186.79	1308016.04	365186.79	1308016.04	Картометрический метод	0.1	-
9	365178.73	1308052.17	365178.73	1308052.17	Картометрический метод	0.1	-
10	365146.22	1308072.77	365146.22	1308072.77	Картометрический метод	0.1	-
11	365130.98	1308079.13	365130.98	1308079.13	Картометрический метод	0.1	-
12	365110.39	1308072.79	365110.39	1308072.79	Картометрический метод	0.1	-
13	365061.71	1308091.29	365061.71	1308091.29	Картометрический метод	0.1	-
14	365055.99	1308074.90	365055.99	1308074.90	Картометрический метод	0.1	-
15	365037.69	1308036.25	365037.69	1308036.25	Картометрический метод	0.1	-

16	365030.24	1308010.91	365030.24	1308010.91	Картометрический метод	0.1	-
17	365025.63	1307992.50	365025.63	1307992.50	Картометрический метод	0.1	-
18	365027.73	1307981.23	365027.73	1307981.23	Картометрический метод	0.1	-
19	365023.75	1307969.17	365023.75	1307969.17	Картометрический метод	0.1	-
20	365002.07	1307929.64	365002.07	1307929.64	Картометрический метод	0.1	-
21	364984.68	1307905.36	364984.68	1307905.36	Картометрический метод	0.1	-
22	364975.78	1307880.26	364975.78	1307880.26	Картометрический метод	0.1	-
23	364977.92	1307860.80	364977.92	1307860.80	Картометрический метод	0.1	-
24	364980.37	1307838.16	364980.37	1307838.16	Картометрический метод	0.1	-
25	364980.59	1307836.50	364980.59	1307836.50	Картометрический метод	0.1	-
26	364982.91	1307815.41	364982.91	1307815.41	Картометрический метод	0.1	-
27	364989.30	1307756.14	364989.30	1307756.14	Картометрический метод	0.1	-
28	364997.99	1307743.29	364997.99	1307743.29	Картометрический метод	0.1	-
29	365010.99	1307712.78	365010.99	1307712.78	Картометрический метод	0.1	-
30	365005.02	1307705.02	365005.02	1307705.02	Картометрический метод	0.1	-
31	365000.49	1307699.27	365000.49	1307699.27	Картометрический метод	0.1	-
32	364985.29	1307698.56	364985.29	1307698.56	Картометрический метод	0.1	-
33	364986.38	1307695.33	364986.38	1307695.33	Картометрический метод	0.1	-
34	364976.94	1307624.10	364976.94	1307624.10	Картометрический метод	0.1	-
35	364948.27	1307581.23	364948.27	1307581.23	Картометрический метод	0.1	-
36	364948.27	1307563.41	364948.27	1307563.41	Картометрический метод	0.1	-
37	365004.79	1307550.48	365004.79	1307550.48	Картометрический метод	0.1	-
38	365022.67	1307553.07	365022.67	1307553.07	Картометрический метод	0.1	-
39	365140.39	1307563.03	365140.39	1307563.03	Картометрический метод	0.1	-
40	365181.08	1307577.88	365181.08	1307577.88	Картометрический метод	0.1	-

41	-	-	365178.30	1307590.66	Картометрический метод	0.1	-
42	365172.70	1307616.41	365172.70	1307616.41	Картометрический метод	0.1	-
1	365302.00	1307643.75	365302.00	1307643.75	Картометрический метод	0.1	-

3. Сведения о характерных точках части (частей) границы объекта

Обозначение характерных точек части границы	Существующие координаты, м		Измененные (уточненные) координаты, м		Метод определения координат характерной точки	Средняя квадратическая погрешность положения характерной точки (Mt), м	Описание обозначения точки на местности (при наличии)
	X	Y	X	Y			
1	2	3	4	5	6	7	8
-	-	-	-	-	-	-	-

ТЕКСТОВОЕ ОПИСАНИЕ

местоположения границ населенных пунктов, территориальных зон

Прохождение границы		Описание прохождения границы
от точки	до точки	
1	2	3
-	-	-

Приложение 6
к генеральному плану
сельского поселения Синдякинский сельсовет
Хлевенского муниципального района
Липецкой области

ГРАФИЧЕСКОЕ ОПИСАНИЕ местоположения границ населенных пунктов, территориальных зон, особо охраняемых природных территорий, зон с особыми условиями использования территории					
Населенный пункт деревня Плещеево (наименование объекта, местоположение границ которого описано (далее - объект))					
Раздел 1					
Сведения об объекте					
№ п/п	Характеристики объекта			Описание характеристик	
1	2			3	
1.	Местоположение объекта			Липецкая область, Хлевенский муниципальный район, сельское поселение Синдякинский сельсовет, деревня Плещеево	
2.	Площадь объекта +/- величина погрешности определения площади (P +/- Дельта P)			379017 +/- 215 кв. м	
3.	Иные характеристики объекта			-	
Раздел 2					
Сведения о местоположении границ объекта					
1. Система координат -					
2. Сведения о характерных точках границ объекта					
Обозначение характерных точек границ	Координаты, м		Метод определения координат характерной точки	Средняя квадратическая погрешность положения характерной точки (Mt), м	Описание обозначения точки на местности (при наличии)
	X	Y			
1	2	3	4	5	6
-	-	-	-	-	-
3. Сведения о характерных точках части (частей) границы объекта					
Обозначение характерных точек части границы	Координаты, м		Метод определения координат характерной точки	Средняя квадратическая погрешность положения	Описание обозначения точки на

	X	Y		характерной точки (Mt), м	местности (при наличии)		
1	2	3	4	5	6		
-	-	-	-	-	-		
Раздел 3							
Сведения о местоположении измененных (уточненных) границ объекта							
1. Система координат МСК-48, зона 1							
2. Сведения о характерных точках границ объекта							
Обозначение характерных точек границ	Существующие координаты, м		Измененные (уточненные) координаты, м		Метод определения координат характерной точки	Средняя квадратическая погрешность положения характерной точки (Mt), м	Описание обозначения точки на местности (при наличии)
	X	Y	X	Y			
1	2	3	4	5	6	7	8
1	365575.34	1308306.14	365575.34	1308306.14	Картометрический метод	0.1	-
2	365439.21	1308341.67	365439.21	1308341.67	Картометрический метод	0.1	-
3	365409.32	1308364.88	365409.32	1308364.88	Картометрический метод	0.1	-
4	365396.92	1308376.33	365396.92	1308376.33	Картометрический метод	0.1	-
5	365370.32	1308422.37	365370.32	1308422.37	Картометрический метод	0.1	-
6	365351.13	1308455.19	365351.13	1308455.19	Картометрический метод	0.1	-
7	365309.48	1308500.35	365309.48	1308500.35	Картометрический метод	0.1	-
8	365303.12	1308538.82	365303.12	1308538.82	Картометрический метод	0.1	-
9	365326.43	1308531.18	365326.43	1308531.18	Картометрический метод	0.1	-
10	365339.29	1308583.18	365339.29	1308583.18	Картометрический метод	0.1	-
11	365348.55	1308651.36	365348.55	1308651.36	Картометрический метод	0.1	-
12	365339.19	1308683.20	365339.19	1308683.20	Картометрический метод	0.1	-
13	365345.97	1308738.53	365345.97	1308738.53	Картометрический метод	0.1	-
14	365349.73	1308745.07	365349.73	1308745.07	Картометрический метод	0.1	-
15	365349.56	1308748.87	365349.56	1308748.87	Картометрический метод	0.1	-

16	365351.54	1308754.64	365351.54	1308754.64	Картометрический метод	0.1	-
17	365354.99	1308771.29	365354.99	1308771.29	Картометрический метод	0.1	-
18	365351.90	1308811.16	365351.90	1308811.16	Картометрический метод	0.1	-
19	365322.22	1308815.25	365322.22	1308815.25	Картометрический метод	0.1	-
20	365304.42	1308830.66	365304.42	1308830.66	Картометрический метод	0.1	-
21	365298.06	1308844.76	365298.06	1308844.76	Картометрический метод	0.1	-
22	365292.19	1308857.76	365292.19	1308857.76	Картометрический метод	0.1	-
23	365280.69	1308841.78	365280.69	1308841.78	Картометрический метод	0.1	-
24	365272.51	1308836.22	365272.51	1308836.22	Картометрический метод	0.1	-
25	365258.38	1308835.07	365258.38	1308835.07	Картометрический метод	0.1	-
26	365245.11	1308845.21	365245.11	1308845.21	Картометрический метод	0.1	-
27	365197.14	1308854.25	365197.14	1308854.25	Картометрический метод	0.1	-
28	365186.51	1308853.94	365186.51	1308853.94	Картометрический метод	0.1	-
29	365174.71	1308862.96	365174.71	1308862.96	Картометрический метод	0.1	-
30	365148.59	1308871.67	365148.59	1308871.67	Картометрический метод	0.1	-
31	365136.84	1308874.66	365136.84	1308874.66	Картометрический метод	0.1	-
32	365108.04	1308869.42	365108.04	1308869.42	Картометрический метод	0.1	-
33	365105.93	1308864.86	365105.93	1308864.86	Картометрический метод	0.1	-
34	365078.88	1308860.01	365078.88	1308860.01	Картометрический метод	0.1	-
35	365060.46	1308864.76	365060.46	1308864.76	Картометрический метод	0.1	-
36	365007.36	1308918.50	365007.36	1308918.50	Картометрический метод	0.1	-
37	364985.85	1308953.77	364985.85	1308953.77	Картометрический метод	0.1	-
38	364974.96	1308944.93	364974.96	1308944.93	Картометрический метод	0.1	-
39	364854.42	1308940.05	364854.42	1308940.05	Картометрический метод	0.1	-
40	364848.80	1308926.49	364848.80	1308926.49	Картометрический метод	0.1	-

41	364839.60	1308920.17	364839.60	1308920.17	Картометрический метод	0.1	-
42	364795.20	1308922.39	364795.20	1308922.39	Картометрический метод	0.1	-
43	364758.77	1308924.91	364758.77	1308924.91	Картометрический метод	0.1	-
44	364740.75	1308902.44	364740.75	1308902.44	Картометрический метод	0.1	-
45	364687.54	1308851.78	364687.54	1308851.78	Картометрический метод	0.1	-
46	364634.12	1308825.28	364634.12	1308825.28	Картометрический метод	0.1	-
47	364637.43	1308785.50	364637.43	1308785.50	Картометрический метод	0.1	-
48	364630.27	1308763.74	364630.27	1308763.74	Картометрический метод	0.1	-
49	364624.00	1308735.24	364624.00	1308735.24	Картометрический метод	0.1	-
50	364620.95	1308708.99	364620.95	1308708.99	Картометрический метод	0.1	-
51	364621.20	1308702.85	364621.20	1308702.85	Картометрический метод	0.1	-
52	364621.34	1308689.67	364621.34	1308689.67	Картометрический метод	0.1	-
53	364646.28	1308676.35	364646.28	1308676.35	Картометрический метод	0.1	-
54	364663.28	1308667.88	364663.28	1308667.88	Картометрический метод	0.1	-
55	364682.45	1308659.74	364682.45	1308659.74	Картометрический метод	0.1	-
56	364760.36	1308611.39	364760.36	1308611.39	Картометрический метод	0.1	-
57	364802.14	1308593.98	364802.14	1308593.98	Картометрический метод	0.1	-
58	364825.86	1308589.95	364825.86	1308589.95	Картометрический метод	0.1	-
59	364877.32	1308551.43	364877.32	1308551.43	Картометрический метод	0.1	-
60	364930.57	1308499.71	364930.57	1308499.71	Картометрический метод	0.1	-
61	364952.16	1308473.66	364952.16	1308473.66	Картометрический метод	0.1	-
62	364966.77	1308443.80	364966.77	1308443.80	Картометрический метод	0.1	-
63	364976.31	1308416.30	364976.31	1308416.30	Картометрический метод	0.1	-
64	364978.84	1308385.14	364978.84	1308385.14	Картометрический метод	0.1	-
65	364990.19	1308331.92	364990.19	1308331.92	Картометрический метод	0.1	-

66	365028.37	1308341.76	365028.37	1308341.76	Картометрический метод	0.1	-
67	365066.98	1308355.43	365066.98	1308355.43	Картометрический метод	0.1	-
68	365139.18	1308237.52	365139.18	1308237.52	Картометрический метод	0.1	-
69	365154.72	1308181.73	365154.72	1308181.73	Картометрический метод	0.1	-
70	365171.05	1308161.47	365171.05	1308161.47	Картометрический метод	0.1	-
71	365201.38	1308139.13	365201.38	1308139.13	Картометрический метод	0.1	-
72	365243.74	1308121.05	365243.74	1308121.05	Картометрический метод	0.1	-
73	365288.19	1308112.15	365288.19	1308112.15	Картометрический метод	0.1	-
74	365335.26	1308123.16	365335.26	1308123.16	Картометрический метод	0.1	-
75	365364.48	1308137.84	365364.48	1308137.84	Картометрический метод	0.1	-
76	365398.43	1308165.21	365398.43	1308165.21	Картометрический метод	0.1	-
77	365440.93	1308202.27	365440.93	1308202.27	Картометрический метод	0.1	-
78	365485.70	1308235.88	365485.70	1308235.88	Картометрический метод	0.1	-
79	-	-	365534.34	1308274.00	Картометрический метод	0.1	-
1	365575.34	1308306.14	365575.34	1308306.14	Картометрический метод	0.1	-

3. Сведения о характерных точках части (частей) границы объекта

Обозначение характерных точек части границы	Существующие координаты, м		Измененные (уточненные) координаты, м		Метод определения координат характерной точки	Средняя квадратическая погрешность положения характерной точки (Mt), м	Описание обозначения точки на местности (при наличии)
	X	Y	X	Y			
1	2	3	4	5	6	7	8
-	-	-	-	-	-	-	-

ТЕКСТОВОЕ ОПИСАНИЕ

местоположения границ населенных пунктов, территориальных зон

Прохождение границы		Описание прохождения границы
от точки	до точки	
1	2	3
-	-	-

Приложение 7
к генеральному плану
сельского поселения Синдякинский сельсовет
Хлевенского муниципального района
Липецкой области

ГРАФИЧЕСКОЕ ОПИСАНИЕ местоположения границ населенных пунктов, территориальных зон, особо охраняемых природных территорий, зон с особыми условиями использования территории					
Населенный пункт деревня Подгорное (наименование объекта, местоположение границ которого описано (далее - объект))					
Раздел 1					
Сведения об объекте					
№ п/п	Характеристики объекта			Описание характеристик	
1	2			3	
1.	Местоположение объекта			Липецкая область, Хлевенский муниципальный район, сельское поселение Синдякинский сельсовет, деревня Подгорное	
2.	Площадь объекта +/- величина погрешности определения площади (P +/- Дельта P)			1690962 +/- 455 кв. м	
3.	Иные характеристики объекта			-	
Раздел 2					
Сведения о местоположении границ объекта					
1. Система координат -					
2. Сведения о характерных точках границ объекта					
Обозначение характерных точек границ	Координаты, м		Метод определения координат характерной точки	Средняя квадратическая погрешность положения характерной точки (Mt), м	Описание обозначения точки на местности (при наличии)
	X	Y			
1	2	3	4	5	6
-	-	-	-	-	-
3. Сведения о характерных точках части (частей) границы объекта					
Обозначение характерных точек части границы	Координаты, м		Метод определения координат характерной точки	Средняя квадратическая погрешность положения	Описание обозначения точки на местности (при наличии)

	X	Y		характерной точки (Mt), м	
1	2	3	4	5	6
-	-	-	-	-	-

Раздел 3

Сведения о местоположении измененных (уточненных) границ объекта

1. Система координат МСК-48, зона 1

2. Сведения о характерных точках границ объекта

Обозначение характерных точек границ	Существующие координаты, м		Измененные (уточненные) координаты, м		Метод определения координат характерной точки	Средняя квадратическая погрешность положения характерной точки (Mt), м	Описание обозначения точки на местности (при наличии)
	X	Y	X	Y			
1	2	3	4	5	6	7	8
-	-	-	-	-	-	-	

3. Сведения о характерных точках части (частей) границы объекта

Обозначение характерных точек части границы	Существующие координаты, м		Измененные (уточненные) координаты, м		Метод определения координат характерной точки	Средняя квадратическая погрешность положения характерной точки (Mt), м	Описание обозначения точки на местности (при наличии)
	X	Y	X	Y			
1	2	3	4	5	6	7	8

Часть 1

1	369115.44	1309226.67	369115.44	1309226.67	Картометрический метод	0.1	-
2	369112.92	1309234.09	369112.92	1309234.09	Картометрический метод	0.1	-
3	369117.99	1309247.84	369117.99	1309247.84	Картометрический метод	0.1	-
4	369137.28	1309276.06	369137.28	1309276.06	Картометрический метод	0.1	-
5	369140.18	1309304.28	369140.18	1309304.28	Картометрический метод	0.1	-
6	369135.52	1309325.54	369135.52	1309325.54	Картометрический метод	0.1	-
7	369092.15	1309352.16	369092.15	1309352.16	Картометрический метод	0.1	-
8	369034.12	1309354.99	369034.12	1309354.99	Картометрический метод	0.1	-
9	369021.51	1309405.06	369021.51	1309405.06	Картометрический метод	0.1	-

10	369015.71	1309428.12	369015.71	1309428.12	Картометрический метод	0.1	-
11	368995.64	1309445.40	368995.64	1309445.40	Картометрический метод	0.1	-
12	368995.60	1309447.24	368995.60	1309447.24	Картометрический метод	0.1	-
13	368982.64	1309459.58	368982.64	1309459.58	Картометрический метод	0.1	-
14	368956.06	1309483.62	368956.06	1309483.62	Картометрический метод	0.1	-
15	368926.14	1309493.87	368926.14	1309493.87	Картометрический метод	0.1	-
16	368878.13	1309514.46	368878.13	1309514.46	Картометрический метод	0.1	-
17	368869.56	1309523.37	368869.56	1309523.37	Картометрический метод	0.1	-
18	368844.62	1309550.97	368844.62	1309550.97	Картометрический метод	0.1	-
19	368795.70	1309557.73	368795.70	1309557.73	Картометрический метод	0.1	-
20	368789.97	1309558.68	368789.97	1309558.68	Картометрический метод	0.1	-
21	368791.43	1309506.21	368791.43	1309506.21	Картометрический метод	0.1	-
22	368820.01	1309462.80	368820.01	1309462.80	Картометрический метод	0.1	-
23	368865.44	1309419.26	368865.44	1309419.26	Картометрический метод	0.1	-
24	368942.46	1309193.67	368942.46	1309193.67	Картометрический метод	0.1	-
25	368982.50	1309141.41	368982.50	1309141.41	Картометрический метод	0.1	-
26	369001.80	1309098.00	369001.80	1309098.00	Картометрический метод	0.1	-
27	369038.46	1309054.26	369038.46	1309054.26	Картометрический метод	0.1	-
28	369045.69	1309019.69	369045.69	1309019.69	Картометрический метод	0.1	-
29	369000.03	1308946.37	369000.03	1308946.37	Картометрический метод	0.1	-
30	369006.46	1308859.54	369006.46	1308859.54	Картометрический метод	0.1	-
31	369057.91	1308953.44	369057.91	1308953.44	Картометрический метод	0.1	-
32	369077.92	1309003.01	369077.92	1309003.01	Картометрический метод	0.1	-
33	369065.74	1309011.41	369065.74	1309011.41	Картометрический метод	0.1	-
34	369047.93	1309032.86	369047.93	1309032.86	Картометрический метод	0.1	-

35	369129.38	1309188.73	369129.38	1309188.73	Картометрический метод	0.1	-
36	369146.82	1309185.58	369146.82	1309185.58	Картометрический метод	0.1	-
37	-	-	369153.16	1309190.59	Картометрический метод	0.1	-
38	369158.75	1309195.02	369158.75	1309195.02	Картометрический метод	0.1	-
39	369158.37	1309207.70	369158.37	1309207.70	Картометрический метод	0.1	-
1	369115.44	1309226.67	369115.44	1309226.67	Картометрический метод	0.1	-
Часть 2							
40	369907.61	1310603.10	369907.61	1310603.10	Картометрический метод	0.1	-
41	369852.44	1310577.41	369852.44	1310577.41	Картометрический метод	0.1	-
42	369761.68	1310532.88	369761.68	1310532.88	Картометрический метод	0.1	-
43	369702.22	1310510.02	369702.22	1310510.02	Картометрический метод	0.1	-
44	369464.16	1310424.76	369464.16	1310424.76	Картометрический метод	0.1	-
45	369419.28	1310405.67	369419.28	1310405.67	Картометрический метод	0.1	-
46	369410.08	1310402.40	369410.08	1310402.40	Картометрический метод	0.1	-
47	369402.44	1310402.00	369402.44	1310402.00	Картометрический метод	0.1	-
48	369375.25	1310411.16	369375.25	1310411.16	Картометрический метод	0.1	-
49	369368.20	1310412.22	369368.20	1310412.22	Картометрический метод	0.1	-
50	369364.57	1310412.17	369364.57	1310412.17	Картометрический метод	0.1	-
51	369303.87	1310402.12	369303.87	1310402.12	Картометрический метод	0.1	-
52	369252.82	1310398.06	369252.82	1310398.06	Картометрический метод	0.1	-
53	369230.08	1310395.24	369230.08	1310395.24	Картометрический метод	0.1	-
54	369219.37	1310390.72	369219.37	1310390.72	Картометрический метод	0.1	-
55	369213.80	1310388.14	369213.80	1310388.14	Картометрический метод	0.1	-
56	369124.22	1310332.23	369124.22	1310332.23	Картометрический метод	0.1	-
57	369021.29	1310270.50	369021.29	1310270.50	Картометрический метод	0.1	-

58	368996.37	1310255.60	368996.37	1310255.60	Картометрический метод	0.1	-
59	368988.18	1310249.00	368988.18	1310249.00	Картометрический метод	0.1	-
60	368973.88	1310235.18	368973.88	1310235.18	Картометрический метод	0.1	-
61	368945.49	1310206.77	368945.49	1310206.77	Картометрический метод	0.1	-
62	368935.47	1310199.85	368935.47	1310199.85	Картометрический метод	0.1	-
63	368915.32	1310187.66	368915.32	1310187.66	Картометрический метод	0.1	-
64	368886.38	1310171.33	368886.38	1310171.33	Картометрический метод	0.1	-
65	368875.28	1310150.78	368875.28	1310150.78	Картометрический метод	0.1	-
66	368856.48	1310057.21	368856.48	1310057.21	Картометрический метод	0.1	-
67	368828.69	1309920.76	368828.69	1309920.76	Картометрический метод	0.1	-
68	368774.63	1309708.57	368774.63	1309708.57	Картометрический метод	0.1	-
69	368765.32	1309639.82	368765.32	1309639.82	Картометрический метод	0.1	-
70	368766.54	1309604.70	368766.54	1309604.70	Картометрический метод	0.1	-
71	368773.88	1309580.80	368773.88	1309580.80	Картометрический метод	0.1	-
72	368782.22	1309569.16	368782.22	1309569.16	Картометрический метод	0.1	-
73	368791.51	1309562.43	368791.51	1309562.43	Картометрический метод	0.1	-
74	368796.28	1309561.69	368796.28	1309561.69	Картометрический метод	0.1	-
75	368846.56	1309554.62	368846.56	1309554.62	Картометрический метод	0.1	-
76	368872.50	1309526.09	368872.50	1309526.09	Картометрический метод	0.1	-
77	368880.43	1309517.78	368880.43	1309517.78	Картометрический метод	0.1	-
78	368927.58	1309497.61	368927.58	1309497.61	Картометрический метод	0.1	-
79	368958.12	1309487.10	368958.12	1309487.10	Картометрический метод	0.1	-
80	368985.36	1309462.52	368985.36	1309462.52	Картометрический метод	0.1	-
81	369008.40	1309440.59	369008.40	1309440.59	Картометрический метод	0.1	-
82	369018.69	1309430.80	369018.69	1309430.80	Картометрический метод	0.1	-

83	369086.60	1309433.33	369086.60	1309433.33	Картометрический метод	0.1	-
84	369276.11	1309440.40	369276.11	1309440.40	Картометрический метод	0.1	-
85	369355.73	1309444.10	369355.73	1309444.10	Картометрический метод	0.1	-
86	369498.31	1309412.05	369498.31	1309412.05	Картометрический метод	0.1	-
87	369597.78	1309436.73	369597.78	1309436.73	Картометрический метод	0.1	-
88	369599.94	1309413.49	369599.94	1309413.49	Картометрический метод	0.1	-
89	369601.31	1309392.11	369601.31	1309392.11	Картометрический метод	0.1	-
90	369625.78	1309415.52	369625.78	1309415.52	Картометрический метод	0.1	-
91	369639.67	1309427.57	369639.67	1309427.57	Картометрический метод	0.1	-
92	369654.05	1309438.82	369654.05	1309438.82	Картометрический метод	0.1	-
93	369668.99	1309448.91	369668.99	1309448.91	Картометрический метод	0.1	-
94	369684.42	1309458.01	369684.42	1309458.01	Картометрический метод	0.1	-
95	369702.15	1309466.70	369702.15	1309466.70	Картометрический метод	0.1	-
96	369786.12	1309504.61	369786.12	1309504.61	Картометрический метод	0.1	-
97	369836.78	1309527.59	369836.78	1309527.59	Картометрический метод	0.1	-
98	369859.64	1309538.43	369859.64	1309538.43	Картометрический метод	0.1	-
99	369863.90	1309540.58	369863.90	1309540.58	Картометрический метод	0.1	-
100	369862.96	1309542.51	369862.96	1309542.51	Картометрический метод	0.1	-
101	369869.46	1309545.48	369869.46	1309545.48	Картометрический метод	0.1	-
102	369870.28	1309543.78	369870.28	1309543.78	Картометрический метод	0.1	-
103	369883.34	1309550.36	369883.34	1309550.36	Картометрический метод	0.1	-
104	369929.63	1309574.20	369929.63	1309574.20	Картометрический метод	0.1	-
105	369957.01	1309588.71	369957.01	1309588.71	Картометрический метод	0.1	-
106	369970.80	1309596.49	369970.80	1309596.49	Картометрический метод	0.1	-
107	369984.05	1309604.81	369984.05	1309604.81	Картометрический метод	0.1	-

108	370000.18	1309616.03	370000.18	1309616.03	Картометрический метод	0.1	-
109	370005.30	1309619.84	370005.30	1309619.84	Картометрический метод	0.1	-
110	370018.49	1309630.50	370018.49	1309630.50	Картометрический метод	0.1	-
111	370033.25	1309643.40	370033.25	1309643.40	Картометрический метод	0.1	-
112	370044.83	1309654.30	370044.83	1309654.30	Картометрический метод	0.1	-
113	370053.50	1309662.78	370053.50	1309662.78	Картометрический метод	0.1	-
114	370079.58	1309688.86	370079.58	1309688.86	Картометрический метод	0.1	-
115	370082.08	1309691.58	370082.08	1309691.58	Картометрический метод	0.1	-
116	370084.41	1309694.40	370084.41	1309694.40	Картометрический метод	0.1	-
117	370088.59	1309700.31	370088.59	1309700.31	Картометрический метод	0.1	-
118	370090.92	1309704.22	370090.92	1309704.22	Картометрический метод	0.1	-
119	370092.83	1309708.10	370092.83	1309708.10	Картометрический метод	0.1	-
120	370094.94	1309713.41	370094.94	1309713.41	Картометрический метод	0.1	-
121	370096.12	1309717.03	370096.12	1309717.03	Картометрический метод	0.1	-
122	370097.30	1309721.57	370097.30	1309721.57	Картометрический метод	0.1	-
123	370099.38	1309731.82	370099.38	1309731.82	Картометрический метод	0.1	-
124	370099.88	1309735.16	370099.88	1309735.16	Картометрический метод	0.1	-
125	370101.18	1309747.79	370101.18	1309747.79	Картометрический метод	0.1	-
126	370104.85	1309789.92	370104.85	1309789.92	Картометрический метод	0.1	-
127	370106.29	1309805.06	370106.29	1309805.06	Картометрический метод	0.1	-
128	370108.13	1309820.29	370108.13	1309820.29	Картометрический метод	0.1	-
129	370110.51	1309834.64	370110.51	1309834.64	Картометрический метод	0.1	-
130	370113.49	1309849.50	370113.49	1309849.50	Картометрический метод	0.1	-
131	370115.66	1309858.47	370115.66	1309858.47	Картометрический метод	0.1	-
132	370120.26	1309873.82	370120.26	1309873.82	Картометрический метод	0.1	-

133	370123.68	1309884.30	370123.68	1309884.30	Картометрический метод	0.1	-
134	370129.07	1309898.54	370129.07	1309898.54	Картометрический метод	0.1	-
135	370143.19	1309932.35	370143.19	1309932.35	Картометрический метод	0.1	-
136	370151.06	1309950.48	370151.06	1309950.48	Картометрический метод	0.1	-
137	370159.25	1309969.88	370159.25	1309969.88	Картометрический метод	0.1	-
138	370164.45	1309982.76	370164.45	1309982.76	Картометрический метод	0.1	-
139	370166.02	1309987.51	370166.02	1309987.51	Картометрический метод	0.1	-
140	370169.68	1309998.97	370169.68	1309998.97	Картометрический метод	0.1	-
141	370172.99	1310011.43	370172.99	1310011.43	Картометрический метод	0.1	-
142	370174.57	1310018.04	370174.57	1310018.04	Картометрический метод	0.1	-
143	370177.09	1310030.26	370177.09	1310030.26	Картометрический метод	0.1	-
144	370178.38	1310039.15	370178.38	1310039.15	Картометрический метод	0.1	-
145	370178.85	1310043.84	370178.85	1310043.84	Картометрический метод	0.1	-
146	370179.17	1310049.65	370179.17	1310049.65	Картометрический метод	0.1	-
147	370179.19	1310056.98	370179.19	1310056.98	Картометрический метод	0.1	-
148	370182.69	1310057.01	370182.69	1310057.01	Картометрический метод	0.1	-
149	370182.56	1310066.03	370182.56	1310066.03	Картометрический метод	0.1	-
150	370182.02	1310082.05	370182.02	1310082.05	Картометрический метод	0.1	-
151	370180.93	1310097.77	370180.93	1310097.77	Картометрический метод	0.1	-
152	370180.02	1310106.32	370180.02	1310106.32	Картометрический метод	0.1	-
153	370178.88	1310115.05	370178.88	1310115.05	Картометрический метод	0.1	-
154	370176.08	1310131.54	370176.08	1310131.54	Картометрический метод	0.1	-
155	370162.15	1310203.69	370162.15	1310203.69	Картометрический метод	0.1	-
156	370155.36	1310240.06	370155.36	1310240.06	Картометрический метод	0.1	-
157	370151.97	1310259.31	370151.97	1310259.31	Картометрический метод	0.1	-

158	370141.96	1310320.03	370141.96	1310320.03	Картометрический метод	0.1	-
159	370139.21	1310334.67	370139.21	1310334.67	Картометрический метод	0.1	-
160	370136.62	1310347.38	370136.62	1310347.38	Картометрический метод	0.1	-
161	370132.26	1310366.65	370132.26	1310366.65	Картометрический метод	0.1	-
162	370129.20	1310377.31	370129.20	1310377.31	Картометрический метод	0.1	-
163	370127.43	1310381.97	370127.43	1310381.97	Картометрический метод	0.1	-
164	370125.59	1310386.25	370125.59	1310386.25	Картометрический метод	0.1	-
165	370121.54	1310394.84	370121.54	1310394.84	Картометрический метод	0.1	-
166	370117.86	1310401.49	370117.86	1310401.49	Картометрический метод	0.1	-
167	370115.85	1310404.93	370115.85	1310404.93	Картометрический метод	0.1	-
168	370104.33	1310422.03	370104.33	1310422.03	Картометрический метод	0.1	-
169	370096.60	1310432.56	370096.60	1310432.56	Картометрический метод	0.1	-
170	370082.93	1310450.25	370082.93	1310450.25	Картометрический метод	0.1	-
171	370021.52	1310526.94	370021.52	1310526.94	Картометрический метод	0.1	-
172	369990.78	1310565.64	369990.78	1310565.64	Картометрический метод	0.1	-
173	369951.54	1310616.09	369951.54	1310616.09	Картометрический метод	0.1	-
174	369942.11	1310628.43	369942.11	1310628.43	Картометрический метод	0.1	-
175	369940.53	1310627.22	369940.53	1310627.22	Картометрический метод	0.1	-
40	369907.61	1310603.10	369907.61	1310603.10	Картометрический метод	0.1	-
Часть 3							
176	370850.48	1310753.27	370850.48	1310753.27	Картометрический метод	0.1	-
177	370820.01	1310778.10	370820.01	1310778.10	Картометрический метод	0.1	-
178	370766.16	1310800.79	370766.16	1310800.79	Картометрический метод	0.1	-
179	370741.28	1310801.97	370741.28	1310801.97	Картометрический метод	0.1	-
180	370729.75	1310828.62	370729.75	1310828.62	Картометрический метод	0.1	-

181	370710.64	1310843.96	370710.64	1310843.96	Картометрический метод	0.1	-
182	370678.84	1310850.43	370678.84	1310850.43	Картометрический метод	0.1	-
183	370622.58	1310840.69	370622.58	1310840.69	Картометрический метод	0.1	-
184	370567.56	1310827.86	370567.56	1310827.86	Картометрический метод	0.1	-
185	370471.87	1310808.57	370471.87	1310808.57	Картометрический метод	0.1	-
186	370326.08	1310760.34	370326.08	1310760.34	Картометрический метод	0.1	-
187	370317.56	1310760.62	370317.56	1310760.62	Картометрический метод	0.1	-
188	370274.00	1310770.01	370274.00	1310770.01	Картометрический метод	0.1	-
189	370238.55	1310767.09	370238.55	1310767.09	Картометрический метод	0.1	-
190	370200.30	1310755.27	370200.30	1310755.27	Картометрический метод	0.1	-
191	370161.98	1310724.81	370161.98	1310724.81	Картометрический метод	0.1	-
192	370132.50	1310698.28	370132.50	1310698.28	Картометрический метод	0.1	-
193	370113.80	1310687.68	370113.80	1310687.68	Картометрический метод	0.1	-
194	370077.47	1310674.69	370077.47	1310674.69	Картометрический метод	0.1	-
195	370028.34	1310674.69	370028.34	1310674.69	Картометрический метод	0.1	-
196	370001.81	1310667.82	370001.81	1310667.82	Картометрический метод	0.1	-
197	369966.71	1310649.65	369966.71	1310649.65	Картометрический метод	0.1	-
198	369955.58	1310638.80	369955.58	1310638.80	Картометрический метод	0.1	-
199	369953.99	1310637.59	369953.99	1310637.59	Картометрический метод	0.1	-
200	370002.57	1310574.91	370002.57	1310574.91	Картометрический метод	0.1	-
201	370033.24	1310536.30	370033.24	1310536.30	Картометрический метод	0.1	-
202	370087.05	1310469.39	370087.05	1310469.39	Картометрический метод	0.1	-
203	370094.77	1310459.46	370094.77	1310459.46	Картометрический метод	0.1	-
204	370108.60	1310441.56	370108.60	1310441.56	Картометрический метод	0.1	-
205	370116.57	1310430.71	370116.57	1310430.71	Картометрический метод	0.1	-

206	370124.74	1310418.77	370124.74	1310418.77	Картометрический метод	0.1	-
207	370128.61	1310412.81	370128.61	1310412.81	Картометрический метод	0.1	-
208	370134.88	1310401.72	370134.88	1310401.72	Картометрический метод	0.1	-
209	370137.19	1310396.89	370137.19	1310396.89	Картометрический метод	0.1	-
210	370141.34	1310387.58	370141.34	1310387.58	Картометрический метод	0.1	-
211	370143.41	1310382.13	370143.41	1310382.13	Картометрический метод	0.1	-
212	370145.58	1310374.92	370145.58	1310374.92	Картометрический метод	0.1	-
213	370146.82	1310370.24	370146.82	1310370.24	Картометрический метод	0.1	-
214	370151.29	1310350.54	370151.29	1310350.54	Картометрический метод	0.1	-
215	370153.93	1310337.55	370153.93	1310337.55	Картометрический метод	0.1	-
216	370156.74	1310322.63	370156.74	1310322.63	Картометрический метод	0.1	-
217	370166.75	1310261.83	370166.75	1310261.83	Картометрический метод	0.1	-
218	370173.69	1310223.61	370173.69	1310223.61	Картометрический метод	0.1	-
219	370190.84	1310134.22	370190.84	1310134.22	Картометрический метод	0.1	-
220	370193.71	1310117.28	370193.71	1310117.28	Картометрический метод	0.1	-
221	370194.92	1310108.09	370194.92	1310108.09	Картометрический метод	0.1	-
222	370195.88	1310099.11	370195.88	1310099.11	Картометрический метод	0.1	-
223	370196.76	1310086.90	370196.76	1310086.90	Картометрический метод	0.1	-
224	370197.55	1310066.39	370197.55	1310066.39	Картометрический метод	0.1	-
225	370197.69	1310057.13	370197.69	1310057.13	Картометрический метод	0.1	-
226	370201.19	1310057.16	370201.19	1310057.16	Картометрический метод	0.1	-
227	370211.03	1310057.24	370211.03	1310057.24	Картометрический метод	0.1	-
228	370271.25	1310082.48	370271.25	1310082.48	Картометрический метод	0.1	-
229	370320.40	1310099.49	370320.40	1310099.49	Картометрический метод	0.1	-
230	370361.95	1310101.95	370361.95	1310101.95	Картометрический метод	0.1	-

231	370398.94	1310094.49	370398.94	1310094.49	Картометрический метод	0.1	-
232	370422.53	1310073.57	370422.53	1310073.57	Картометрический метод	0.1	-
233	370432.89	1310045.58	370432.89	1310045.58	Картометрический метод	0.1	-
234	370453.34	1310037.34	370453.34	1310037.34	Картометрический метод	0.1	-
235	370487.79	1310059.94	370487.79	1310059.94	Картометрический метод	0.1	-
236	370554.83	1310061.58	370554.83	1310061.58	Картометрический метод	0.1	-
237	370554.67	1310068.79	370554.67	1310068.79	Картометрический метод	0.1	-
238	370532.48	1310128.58	370532.48	1310128.58	Картометрический метод	0.1	-
239	370523.85	1310158.79	370523.85	1310158.79	Картометрический метод	0.1	-
240	370520.73	1310167.82	370520.73	1310167.82	Картометрический метод	0.1	-
241	370436.14	1310150.94	370436.14	1310150.94	Картометрический метод	0.1	-
242	370361.46	1310183.37	370361.46	1310183.37	Картометрический метод	0.1	-
243	370317.24	1310238.40	370317.24	1310238.40	Картометрический метод	0.1	-
244	370362.77	1310261.36	370362.77	1310261.36	Картометрический метод	0.1	-
245	370362.88	1310282.74	370362.88	1310282.74	Картометрический метод	0.1	-
246	370313.31	1310368.11	370313.31	1310368.11	Картометрический метод	0.1	-
247	370346.68	1310395.50	370346.68	1310395.50	Картометрический метод	0.1	-
248	370334.18	1310443.39	370334.18	1310443.39	Картометрический метод	0.1	-
249	370403.16	1310460.21	370403.16	1310460.21	Картометрический метод	0.1	-
250	370425.93	1310389.40	370425.93	1310389.40	Картометрический метод	0.1	-
251	370449.40	1310405.20	370449.40	1310405.20	Картометрический метод	0.1	-
252	370488.90	1310447.84	370488.90	1310447.84	Картометрический метод	0.1	-
253	370509.45	1310451.89	370509.45	1310451.89	Картометрический метод	0.1	-
254	370530.77	1310419.73	370530.77	1310419.73	Картометрический метод	0.1	-
255	370563.52	1310431.00	370563.52	1310431.00	Картометрический метод	0.1	-

256	370589.90	1310370.43	370589.90	1310370.43	Картометрический метод	0.1	-
257	370600.12	1310369.87	370600.12	1310369.87	Картометрический метод	0.1	-
258	370661.34	1310386.41	370661.34	1310386.41	Картометрический метод	0.1	-
259	370686.57	1310397.98	370686.57	1310397.98	Картометрический метод	0.1	-
260	370715.94	1310437.70	370715.94	1310437.70	Картометрический метод	0.1	-
261	370734.13	1310470.79	370734.13	1310470.79	Картометрический метод	0.1	-
262	370775.50	1310434.39	370775.50	1310434.39	Картометрический метод	0.1	-
263	370821.75	1310485.98	370821.75	1310485.98	Картометрический метод	0.1	-
264	370829.51	1310504.56	370829.51	1310504.56	Картометрический метод	0.1	-
265	370829.58	1310514.73	370829.58	1310514.73	Картометрический метод	0.1	-
266	370821.27	1310537.64	370821.27	1310537.64	Картометрический метод	0.1	-
267	370821.40	1310555.41	370821.40	1310555.41	Картометрический метод	0.1	-
268	370826.54	1310564.70	370826.54	1310564.70	Картометрический метод	0.1	-
269	370877.35	1310621.37	370877.35	1310621.37	Картометрический метод	0.1	-
270	370923.10	1310608.68	370923.10	1310608.68	Картометрический метод	0.1	-
271	370947.34	1310601.06	370947.34	1310601.06	Картометрический метод	0.1	-
272	370965.62	1310596.60	370965.62	1310596.60	Картометрический метод	0.1	-
273	371023.06	1310677.47	371023.06	1310677.47	Картометрический метод	0.1	-
274	370929.81	1310719.20	370929.81	1310719.20	Картометрический метод	0.1	-
275	370862.33	1310750.16	370862.33	1310750.16	Картометрический метод	0.1	-
176	370850.48	1310753.27	370850.48	1310753.27	Картометрический метод	0.1	-

ТЕКСТОВОЕ ОПИСАНИЕ
местоположения границ населенных пунктов, территориальных зон

Прохождение границы		Описание прохождения границы
от точки	до точки	
1	2	3
-	-	-

Приложение 8
к генеральному плану
сельского поселения Синдякинский сельсовет
Хлевенского муниципального района
Липецкой области

ГРАФИЧЕСКОЕ ОПИСАНИЕ местоположения границ населенных пунктов, территориальных зон, особо охраняемых природных территорий, зон с особыми условиями использования территории					
Населенный пункт село Синдякино (наименование объекта, местоположение границ которого описано (далее - объект))					
Раздел 1					
Сведения об объекте					
№ п/п	Характеристики объекта			Описание характеристик	
1	2			3	
1.	Местоположение объекта			Липецкая область, Хлевенский муниципальный район, сельское поселение Синдякинский сельсовет, село Синдякино	
2.	Площадь объекта +/- величина погрешности определения площади (P +/- Дельта P)			2062419 +/- 503 кв. м	
3.	Иные характеристики объекта			-	
Раздел 2					
Сведения о местоположении границ объекта					
1. Система координат -					
2. Сведения о характерных точках границ объекта					
Обозначение характерных точек границ	Координаты, м		Метод определения координат характерной точки	Средняя квадратическая погрешность положения характерной точки (Mt), м	Описание обозначения точки на местности (при наличии)
	X	Y			
1	2	3	4	5	6
-	-	-	-	-	-
3. Сведения о характерных точках части (частей) границы объекта					
Обозначение характерных точек части границы	Координаты, м		Метод определения координат характерной точки	Средняя квадратическая погрешность положения	Описание обозначения точки на

	X	Y			характерной точки (Mt), м	местности (при наличии)	
1	2	3	4	5	6		
-	-	-	-	-	-	-	
Раздел 3							
Сведения о местоположении измененных (уточненных) границ объекта							
1. Система координат МСК-48, зона 1							
2. Сведения о характерных точках границ объекта							
Обозначение характерных точек границ	Существующие координаты, м		Измененные (уточненные) координаты, м		Метод определения координат характерной точки	Средняя квадратическая погрешность положения характерной точки (Mt), м	Описание обозначения точки на местности (при наличии)
	X	Y	X	Y			
1	2	3	4	5	6	7	8
1	365086.67	1308153.55	365086.67	1308153.55	Картометрический метод	0.1	-
2	364979.44	1308302.77	364979.44	1308302.77	Картометрический метод	0.1	-
3	364963.52	1308321.77	364963.52	1308321.77	Картометрический метод	0.1	-
4	364953.57	1308342.08	364953.57	1308342.08	Картометрический метод	0.1	-
5	364947.82	1308382.69	364947.82	1308382.69	Картометрический метод	0.1	-
6	-	-	364946.56	1308387.07	Картометрический метод	0.1	-
7	364936.39	1308422.43	364936.39	1308422.43	Картометрический метод	0.1	-
8	364916.06	1308455.02	364916.06	1308455.02	Картометрический метод	0.1	-
9	364889.80	1308485.78	364889.80	1308485.78	Картометрический метод	0.1	-
10	364847.29	1308526.87	364847.29	1308526.87	Картометрический метод	0.1	-
11	364805.29	1308552.23	364805.29	1308552.23	Картометрический метод	0.1	-
12	364745.71	1308583.38	364745.71	1308583.38	Картометрический метод	0.1	-
13	364722.57	1308610.66	364722.57	1308610.66	Картометрический метод	0.1	-
14	364702.90	1308634.57	364702.90	1308634.57	Картометрический метод	0.1	-
15	364682.43	1308647.05	364682.43	1308647.05	Картометрический метод	0.1	-

16	364640.52	1308664.26	364640.52	1308664.26	Картометрический метод	0.1	-
17	364612.01	1308677.25	364612.01	1308677.25	Картометрический метод	0.1	-
18	-	-	364621.34	1308689.67	Картометрический метод	0.1	-
19	-	-	364621.20	1308702.85	Картометрический метод	0.1	-
20	-	-	364620.95	1308708.99	Картометрический метод	0.1	-
21	-	-	364624.00	1308735.24	Картометрический метод	0.1	-
22	-	-	364630.27	1308763.74	Картометрический метод	0.1	-
23	-	-	364637.43	1308785.50	Картометрический метод	0.1	-
24	-	-	364634.12	1308825.28	Картометрический метод	0.1	-
25	-	-	364687.54	1308851.78	Картометрический метод	0.1	-
26	-	-	364740.75	1308902.44	Картометрический метод	0.1	-
27	-	-	364758.77	1308924.91	Картометрический метод	0.1	-
28	-	-	364729.17	1309034.98	Картометрический метод	0.1	-
29	-	-	364740.28	1309060.78	Картометрический метод	0.1	-
30	-	-	364705.57	1309114.00	Картометрический метод	0.1	-
31	-	-	364691.81	1309120.91	Картометрический метод	0.1	-
32	-	-	364672.82	1309109.88	Картометрический метод	0.1	-
33	-	-	364640.98	1309095.71	Картометрический метод	0.1	-
34	-	-	364617.02	1309079.47	Картометрический метод	0.1	-
35	-	-	364581.82	1309060.71	Картометрический метод	0.1	-
36	-	-	364557.90	1309047.11	Картометрический метод	0.1	-
37	-	-	364540.53	1309029.46	Картометрический метод	0.1	-
38	-	-	364524.81	1309030.54	Картометрический метод	0.1	-
39	-	-	364512.73	1309022.52	Картометрический метод	0.1	-
40	-	-	364496.18	1309017.43	Картометрический метод	0.1	-

41	-	-	364480.87	1309007.03	Картометрический метод	0.1	-
42	-	-	364462.30	1308991.06	Картометрический метод	0.1	-
43	-	-	364460.24	1308988.75	Картометрический метод	0.1	-
44	-	-	364434.30	1308959.66	Картометрический метод	0.1	-
45	-	-	364417.59	1308932.95	Картометрический метод	0.1	-
46	-	-	364392.75	1308894.96	Картометрический метод	0.1	-
47	-	-	364352.81	1308820.89	Картометрический метод	0.1	-
48	364359.24	1308811.60	364359.24	1308811.60	Картометрический метод	0.1	-
49	364343.09	1308795.26	364343.09	1308795.26	Картометрический метод	0.1	-
50	364320.51	1308776.86	364320.51	1308776.86	Картометрический метод	0.1	-
51	364295.37	1308757.13	364295.37	1308757.13	Картометрический метод	0.1	-
52	364232.02	1308724.69	364232.02	1308724.69	Картометрический метод	0.1	-
53	364188.08	1308724.19	364188.08	1308724.19	Картометрический метод	0.1	-
54	364122.95	1308742.63	364122.95	1308742.63	Картометрический метод	0.1	-
55	364061.50	1308771.73	364061.50	1308771.73	Картометрический метод	0.1	-
56	363987.86	1308804.78	363987.86	1308804.78	Картометрический метод	0.1	-
57	363906.74	1308822.31	363906.74	1308822.31	Картометрический метод	0.1	-
58	363835.50	1308856.33	363835.50	1308856.33	Картометрический метод	0.1	-
59	363752.35	1308874.49	363752.35	1308874.49	Картометрический метод	0.1	-
60	363646.58	1308886.63	363646.58	1308886.63	Картометрический метод	0.1	-
61	363624.90	1308887.55	363624.90	1308887.55	Картометрический метод	0.1	-
62	363525.01	1308892.09	363525.01	1308892.09	Картометрический метод	0.1	-
63	363490.99	1308897.63	363490.99	1308897.63	Картометрический метод	0.1	-
64	363468.22	1308897.03	363468.22	1308897.03	Картометрический метод	0.1	-
65	363409.90	1308900.24	363409.90	1308900.24	Картометрический метод	0.1	-

66	363363.44	1308903.72	363363.44	1308903.72	Картометрический метод	0.1	-
67	363326.17	1308903.11	363326.17	1308903.11	Картометрический метод	0.1	-
68	363281.44	1308903.94	363281.44	1308903.94	Картометрический метод	0.1	-
69	363229.72	1308898.22	363229.72	1308898.22	Картометрический метод	0.1	-
70	363126.45	1308899.35	363126.45	1308899.35	Картометрический метод	0.1	-
71	363080.46	1308875.71	363080.46	1308875.71	Картометрический метод	0.1	-
72	363123.44	1308875.21	363123.44	1308875.21	Картометрический метод	0.1	-
73	363168.69	1308878.69	363168.69	1308878.69	Картометрический метод	0.1	-
74	363213.77	1308877.12	363213.77	1308877.12	Картометрический метод	0.1	-
75	363304.93	1308868.63	363304.93	1308868.63	Картометрический метод	0.1	-
76	363314.02	1308865.80	363314.02	1308865.80	Картометрический метод	0.1	-
77	363313.78	1308862.24	363313.78	1308862.24	Картометрический метод	0.1	-
78	363313.33	1308855.64	363313.33	1308855.64	Картометрический метод	0.1	-
79	363270.32	1308789.94	363270.32	1308789.94	Картометрический метод	0.1	-
80	363260.53	1308783.65	363260.53	1308783.65	Картометрический метод	0.1	-
81	363220.26	1308773.57	363220.26	1308773.57	Картометрический метод	0.1	-
82	363204.86	1308753.27	363204.86	1308753.27	Картометрический метод	0.1	-
83	363203.54	1308751.53	363203.54	1308751.53	Картометрический метод	0.1	-
84	363200.33	1308717.69	363200.33	1308717.69	Картометрический метод	0.1	-
85	363199.61	1308701.32	363199.61	1308701.32	Картометрический метод	0.1	-
86	363193.62	1308690.56	363193.62	1308690.56	Картометрический метод	0.1	-
87	363182.58	1308687.68	363182.58	1308687.68	Картометрический метод	0.1	-
88	363172.06	1308695.17	363172.06	1308695.17	Картометрический метод	0.1	-
89	363159.84	1308697.08	363159.84	1308697.08	Картометрический метод	0.1	-
90	363081.29	1308690.42	363081.29	1308690.42	Картометрический метод	0.1	-

91	363072.42	1308673.34	363072.42	1308673.34	Картометрический метод	0.1	-
92	363072.35	1308646.66	363072.35	1308646.66	Картометрический метод	0.1	-
93	363074.84	1308630.61	363074.84	1308630.61	Картометрический метод	0.1	-
94	363078.00	1308610.20	363078.00	1308610.20	Картометрический метод	0.1	-
95	363076.92	1308602.06	363076.92	1308602.06	Картометрический метод	0.1	-
96	363074.65	1308584.85	363074.65	1308584.85	Картометрический метод	0.1	-
97	363063.15	1308571.02	363063.15	1308571.02	Картометрический метод	0.1	-
98	363060.12	1308567.38	363060.12	1308567.38	Картометрический метод	0.1	-
99	363050.35	1308560.88	363050.35	1308560.88	Картометрический метод	0.1	-
100	363040.58	1308554.37	363040.58	1308554.37	Картометрический метод	0.1	-
101	363029.14	1308551.07	363029.14	1308551.07	Картометрический метод	0.1	-
102	363015.52	1308547.15	363015.52	1308547.15	Картометрический метод	0.1	-
103	362998.74	1308544.45	362998.74	1308544.45	Картометрический метод	0.1	-
104	362975.26	1308540.67	362975.26	1308540.67	Картометрический метод	0.1	-
105	362934.51	1308524.64	362934.51	1308524.64	Картометрический метод	0.1	-
106	362875.82	1308478.59	362875.82	1308478.59	Картометрический метод	0.1	-
107	362874.91	1308477.87	362874.91	1308477.87	Картометрический метод	0.1	-
108	362857.82	1308453.86	362857.82	1308453.86	Картометрический метод	0.1	-
109	362856.89	1308444.34	362856.89	1308444.34	Картометрический метод	0.1	-
110	362862.64	1308438.89	362862.64	1308438.89	Картометрический метод	0.1	-
111	362888.75	1308428.32	362888.75	1308428.32	Картометрический метод	0.1	-
112	362893.11	1308410.28	362893.11	1308410.28	Картометрический метод	0.1	-
113	362942.34	1308409.68	362942.34	1308409.68	Картометрический метод	0.1	-
114	362947.48	1308413.21	362947.48	1308413.21	Картометрический метод	0.1	-
115	362955.91	1308407.64	362955.91	1308407.64	Картометрический метод	0.1	-

116	362944.72	1308374.10	362944.72	1308374.10	Картометрический метод	0.1	-
117	362935.96	1308345.63	362935.96	1308345.63	Картометрический метод	0.1	-
118	362927.30	1308317.52	362927.30	1308317.52	Картометрический метод	0.1	-
119	362918.56	1308289.12	362918.56	1308289.12	Картометрический метод	0.1	-
120	362912.71	1308269.90	362912.71	1308269.90	Картометрический метод	0.1	-
121	362899.22	1308225.56	362899.22	1308225.56	Картометрический метод	0.1	-
122	362883.66	1308197.88	362883.66	1308197.88	Картометрический метод	0.1	-
123	362878.04	1308187.88	362878.04	1308187.88	Картометрический метод	0.1	-
124	362862.38	1308143.17	362862.38	1308143.17	Картометрический метод	0.1	-
125	362850.77	1308110.01	362850.77	1308110.01	Картометрический метод	0.1	-
126	362850.77	1308109.39	362850.77	1308109.39	Картометрический метод	0.1	-
127	362850.36	1308053.91	362850.36	1308053.91	Картометрический метод	0.1	-
128	362871.23	1308027.41	362871.23	1308027.41	Картометрический метод	0.1	-
129	362902.89	1308010.60	362902.89	1308010.60	Картометрический метод	0.1	-
130	362939.51	1308011.22	362939.51	1308011.22	Картометрический метод	0.1	-
131	363015.31	1308031.58	363015.31	1308031.58	Картометрический метод	0.1	-
132	363032.08	1308032.22	363032.08	1308032.22	Картометрический метод	0.1	-
133	363050.51	1308032.92	363050.51	1308032.92	Картометрический метод	0.1	-
134	363078.11	1308023.76	363078.11	1308023.76	Картометрический метод	0.1	-
135	363109.24	1308012.10	363109.24	1308012.10	Картометрический метод	0.1	-
136	363134.41	1308000.94	363134.41	1308000.94	Картометрический метод	0.1	-
137	363161.59	1307987.15	363161.59	1307987.15	Картометрический метод	0.1	-
138	363162.42	1307986.52	363162.42	1307986.52	Картометрический метод	0.1	-
139	363264.12	1307908.91	363264.12	1307908.91	Картометрический метод	0.1	-
140	363307.98	1307900.38	363307.98	1307900.38	Картометрический метод	0.1	-

141	363333.79	1307915.69	363333.79	1307915.69	Картометрический метод	0.1	-
142	363333.79	1307961.88	363333.79	1307961.88	Картометрический метод	0.1	-
143	363329.17	1308014.70	363329.17	1308014.70	Картометрический метод	0.1	-
144	363389.99	1308027.94	363389.99	1308027.94	Картометрический метод	0.1	-
145	363417.44	1308027.56	363417.44	1308027.56	Картометрический метод	0.1	-
146	363455.83	1308001.08	363455.83	1308001.08	Картометрический метод	0.1	-
147	363480.01	1307992.84	363480.01	1307992.84	Картометрический метод	0.1	-
148	363533.43	1307991.26	363533.43	1307991.26	Картометрический метод	0.1	-
149	363546.65	1307987.03	363546.65	1307987.03	Картометрический метод	0.1	-
150	363642.92	1307982.27	363642.92	1307982.27	Картометрический метод	0.1	-
151	363713.79	1307995.49	363713.79	1307995.49	Картометрический метод	0.1	-
152	363757.17	1308013.47	363757.17	1308013.47	Картометрический метод	0.1	-
153	363797.78	1308026.67	363797.78	1308026.67	Картометрический метод	0.1	-
154	363850.83	1308037.70	363850.83	1308037.70	Картометрический метод	0.1	-
155	363871.96	1308040.05	363871.96	1308040.05	Картометрический метод	0.1	-
156	363836.28	1307998.97	363836.28	1307998.97	Картометрический метод	0.1	-
157	363826.46	1307947.89	363826.46	1307947.89	Картометрический метод	0.1	-
158	363820.78	1307839.80	363820.78	1307839.80	Картометрический метод	0.1	-
159	363821.72	1307799.65	363821.72	1307799.65	Картометрический метод	0.1	-
160	363824.07	1307704.34	363824.07	1307704.34	Картометрический метод	0.1	-
161	363825.48	1307634.61	363825.48	1307634.61	Картометрический метод	0.1	-
162	363827.36	1307566.77	363827.36	1307566.77	Картометрический метод	0.1	-
163	363827.51	1307507.29	363827.51	1307507.29	Картометрический метод	0.1	-
164	363830.69	1307378.23	363830.69	1307378.23	Картометрический метод	0.1	-
165	363832.41	1307371.74	363832.41	1307371.74	Картометрический метод	0.1	-

166	364222.02	1307322.89	364222.02	1307322.89	Картометрический метод	0.1	-
167	364250.04	1307321.76	364250.04	1307321.76	Картометрический метод	0.1	-
168	364238.62	1307248.42	364238.62	1307248.42	Картометрический метод	0.1	-
169	364236.21	1307186.50	364236.21	1307186.50	Картометрический метод	0.1	-
170	364251.77	1307185.51	364251.77	1307185.51	Картометрический метод	0.1	-
171	364268.50	1307182.56	364268.50	1307182.56	Картометрический метод	0.1	-
172	364291.14	1307176.65	364291.14	1307176.65	Картометрический метод	0.1	-
173	364260.91	1307216.90	364260.91	1307216.90	Картометрический метод	0.1	-
174	364260.44	1307231.88	364260.44	1307231.88	Картометрический метод	0.1	-
175	364259.52	1307261.47	364259.52	1307261.47	Картометрический метод	0.1	-
176	364272.28	1307336.29	364272.28	1307336.29	Картометрический метод	0.1	-
177	364275.12	1307344.71	364275.12	1307344.71	Картометрический метод	0.1	-
178	364286.03	1307377.01	364286.03	1307377.01	Картометрический метод	0.1	-
179	364309.66	1307425.06	364309.66	1307425.06	Картометрический метод	0.1	-
180	364339.42	1307481.42	364339.42	1307481.42	Картометрический метод	0.1	-
181	364359.76	1307515.30	364359.76	1307515.30	Картометрический метод	0.1	-
182	364363.59	1307521.68	364363.59	1307521.68	Картометрический метод	0.1	-
183	364387.93	1307551.72	364387.93	1307551.72	Картометрический метод	0.1	-
184	364411.13	1307567.31	364411.13	1307567.31	Картометрический метод	0.1	-
185	364419.80	1307573.20	364419.80	1307573.20	Картометрический метод	0.1	-
186	364435.45	1307568.86	364435.45	1307568.86	Картометрический метод	0.1	-
187	364445.63	1307580.28	364445.63	1307580.28	Картометрический метод	0.1	-
188	364449.40	1307588.73	364449.40	1307588.73	Картометрический метод	0.1	-
189	364451.65	1307591.15	364451.65	1307591.15	Картометрический метод	0.1	-
190	364489.21	1307751.89	364489.21	1307751.89	Картометрический метод	0.1	-

191	364512.28	1307808.02	364512.28	1307808.02	Картометрический метод	0.1	-
192	364514.04	1307831.21	364514.04	1307831.21	Картометрический метод	0.1	-
193	364505.36	1307850.47	364505.36	1307850.47	Картометрический метод	0.1	-
194	364506.27	1307862.46	364506.27	1307862.46	Картометрический метод	0.1	-
195	364508.99	1307870.84	364508.99	1307870.84	Картометрический метод	0.1	-
196	364511.72	1307879.22	364511.72	1307879.22	Картометрический метод	0.1	-
197	364520.99	1307889.89	364520.99	1307889.89	Картометрический метод	0.1	-
198	364598.45	1307928.37	364598.45	1307928.37	Картометрический метод	0.1	-
199	364645.35	1307945.08	364645.35	1307945.08	Картометрический метод	0.1	-
200	364646.93	1307946.38	364646.93	1307946.38	Картометрический метод	0.1	-
201	364672.72	1307967.69	364672.72	1307967.69	Картометрический метод	0.1	-
202	364702.82	1307983.50	364702.82	1307983.50	Картометрический метод	0.1	-
203	364710.90	1307993.83	364710.90	1307993.83	Картометрический метод	0.1	-
204	364722.89	1307999.54	364722.89	1307999.54	Картометрический метод	0.1	-
205	364724.95	1308000.52	364724.95	1308000.52	Картометрический метод	0.1	-
206	364741.33	1307996.41	364741.33	1307996.41	Картометрический метод	0.1	-
207	364762.46	1307993.71	364762.46	1307993.71	Картометрический метод	0.1	-
208	364785.24	1308008.12	364785.24	1308008.12	Картометрический метод	0.1	-
209	364796.63	1308015.33	364796.63	1308015.33	Картометрический метод	0.1	-
210	364812.30	1308032.16	364812.30	1308032.16	Картометрический метод	0.1	-
211	364816.70	1308036.89	364816.70	1308036.89	Картометрический метод	0.1	-
212	364822.52	1308052.05	364822.52	1308052.05	Картометрический метод	0.1	-
213	364833.66	1308061.25	364833.66	1308061.25	Картометрический метод	0.1	-
214	364853.05	1308068.31	364853.05	1308068.31	Картометрический метод	0.1	-
215	364869.90	1308070.49	364869.90	1308070.49	Картометрический метод	0.1	-

216	364872.98	1308014.68	364872.98	1308014.68	Картометрический метод	0.1	-
217	364880.04	1307997.24	364880.04	1307997.24	Картометрический метод	0.1	-
218	364892.58	1307995.36	364892.58	1307995.36	Картометрический метод	0.1	-
219	364896.21	1308001.32	364896.21	1308001.32	Картометрический метод	0.1	-
220	364898.02	1308004.30	364898.02	1308004.30	Картометрический метод	0.1	-
221	364910.49	1308044.12	364910.49	1308044.12	Картометрический метод	0.1	-
222	364913.51	1308053.76	364913.51	1308053.76	Картометрический метод	0.1	-
223	364926.42	1308064.25	364926.42	1308064.25	Картометрический метод	0.1	-
224	364938.70	1308067.33	364938.70	1308067.33	Картометрический метод	0.1	-
225	364962.86	1308088.76	364962.86	1308088.76	Картометрический метод	0.1	-
226	364966.90	1308085.21	364966.90	1308085.21	Картометрический метод	0.1	-
227	364978.54	1308075.00	364978.54	1308075.00	Картометрический метод	0.1	-
228	365009.79	1308067.71	365009.79	1308067.71	Картометрический метод	0.1	-
229	365020.25	1308069.07	365020.25	1308069.07	Картометрический метод	0.1	-
230	365021.76	1308069.27	365021.76	1308069.27	Картометрический метод	0.1	-
231	365044.54	1308099.79	365044.54	1308099.79	Картометрический метод	0.1	-
232	365057.36	1308100.51	365057.36	1308100.51	Картометрический метод	0.1	-
233	365059.87	1308095.19	365059.87	1308095.19	Картометрический метод	0.1	-
234	365061.71	1308091.29	365061.71	1308091.29	Картометрический метод	0.1	-
235	365068.09	1308088.87	365068.09	1308088.87	Картометрический метод	0.1	-
236	365085.42	1308123.60	365085.42	1308123.60	Картометрический метод	0.1	-
1	365086.67	1308153.55	365086.67	1308153.55	Картометрический метод	0.1	-

3. Сведения о характерных точках части (частей) границы объекта

Обозначение характерн	Существующие координаты, м	Измененные (уточненные) координаты, м	Метод определения координат	Средняя квадратическая погрешность	Описание обозначения точки на
-----------------------	----------------------------	---------------------------------------	-----------------------------	------------------------------------	-------------------------------

ых точек части границы	X	Y	X	Y	характерной точки	положения характерной точки (Mt), м	местности (при наличии)
1	2	3	4	5	6	7	8
-	-	-	-	-	-	-	-

ТЕКСТОВОЕ ОПИСАНИЕ
местоположения границ населенных пунктов, территориальных зон

Прохождение границы		Описание прохождения границы
от точки	до точки	
1	2	3
-	-	-