



**ПРАВИТЕЛЬСТВО  
МОСКОВСКОЙ ОБЛАСТИ**

**ПОСТАНОВЛЕНИЕ**

12.05.2026 № 527-ПП

г. Красногорск

**Об установлении зон охраны объекта культурного наследия федерального значения «Церковь Иверской Богородицы, 1797-1799 гг.», расположенного по адресу: Московская область, городской округ Домодедово, село Растуново, улица Центральная, дом 26д, и утверждении требований к градостроительным регламентам в границах территорий данных зон**

В соответствии с Земельным кодексом Российской Федерации, Градостроительным кодексом Российской Федерации, Федеральным законом от 25.06.2002 № 73-ФЗ «Об объектах культурного наследия (памятниках истории и культуры) народов Российской Федерации», Законом Московской области № 11/2018-ОЗ «Об объектах культурного наследия (памятниках истории и культуры) в Московской области» Правительство Московской области постановляет:

1. Установить зоны охраны объекта культурного наследия федерального значения «Церковь Иверской Богородицы, 1797-1799 гг.», расположенного по адресу: Московская область, городской округ Домодедово, село Растуново, улица Центральная, дом 26д, в составе охранной зоны, зоны регулирования застройки и хозяйственной деятельности и зоны охраняемого природного ландшафта согласно приложению к настоящему постановлению.

2. Утвердить прилагаемые требования к градостроительным регламентам в границах территорий зон охраны объекта культурного наследия федерального значения «Церковь Иверской Богородицы, 1797-1799 гг.», расположенного по адресу: Московская область, городской округ Домодедово, село Растуново, улица Центральная, дом 26д.

3. Убытки лицам, указанным в пункте 2 статьи 57<sup>1</sup> Земельного кодекса Российской Федерации, возмещаются органом, указанным в подпункте 3 пункта 8 статьи 57<sup>1</sup> Земельного кодекса Российской Федерации.

070577 \*

4. Убытки лицам, указанным в пункте 2 статьи 57<sup>1</sup> Земельного кодекса Российской Федерации, возмещаются в срок, установленный пунктом 13 статьи 57<sup>1</sup> Земельного кодекса Российской Федерации.

5. Министерству информации и молодежной политики Московской области обеспечить официальное опубликование (размещение) настоящего постановления на сайте Правительства Московской области в Интернет-портале Правительства Московской области ([www.mosreg.ru](http://www.mosreg.ru)) и на «Официальном интернет-портале правовой информации» ([www.pravo.gov.ru](http://www.pravo.gov.ru)).

6. Настоящее постановление вступает в силу на следующий день после дня его официального опубликования.

7. Контроль за выполнением настоящего постановления возложить на первого заместителя Председателя Правительства Московской области Фомина М.А.

Первый Вице-губернатор  
Московской области  
Председатель Правительства  
Московской области



И.Н. Габдрахманов

## ЗОНЫ ОХРАНЫ

объекта культурного наследия федерального значения  
«Церковь Иверской Богоматери, 1797-1799 гг.», расположенного по адресу:  
Московская область, городской округ Домодедово, село Растуново,  
улица Центральная, дом 26д

В целях обеспечения сохранности объекта культурного наследия федерального значения «Церковь Иверской Богоматери, 1797-1799 гг.», расположенного по адресу: Московская область, городской округ Домодедово, село Растуново, улица Центральная, дом 26д (далее – Объект), в его исторической среде на сопряженной с ним территории устанавливаются следующие зоны охраны: охранная зона, зона регулирования застройки и хозяйственной деятельности и зона охраняемого природного ландшафта.

Граница территории и режим использования территории Объекта утверждены распоряжением Главного управления культурного наследия Московской области от 26.05.2022 № 34РВ-209 «Об утверждении границы территории и режима использования территории объекта культурного наследия федерального значения «Церковь Иверской Богоматери, 1797-1799 гг.», расположенного по адресу: Московская область, городской округ Домодедово, село Растуново, улица Центральная, дом 26д».

Описание местоположения границ зон охраны Объекта представлено в приложении к настоящим зонам охраны.

### I. Охранная зона Объекта

1. Охранная зона Объекта включает в себя один регламентный участок ОЗ-1(1):

граница территории участка ОЗ-1(1) проходит:

1-2 – из исходной точки 1, с координатами 414491.36, 2208903.06, в юго-западном направлении протяженностью 2,19 м;

2-3 – в юго-восточном направлении протяженностью 45,53 м;

3-4 – в северо-восточном направлении протяженностью 2,19 м;

4-5 – в северо-восточном направлении протяженностью 10,23 м;

5-6 – в северо-восточном направлении протяженностью 4,02 м;

6-7 – в северо-восточном направлении протяженностью 17,62 м;

7-8 – в северо-восточном направлении протяженностью 8,40 м;

8-9 – в северо-восточном направлении протяженностью 4,36 м;

9-10 – в северо-восточном направлении протяженностью 12,73 м;

10-11 – в северо-восточном направлении протяженностью 4,26 м;

- 11-12 – в северо-восточном направлении протяженностью 1,73 м;  
12-13 – в северо-восточном направлении протяженностью 5,51 м;  
13-14 – в северо-западном направлении протяженностью 49,52 м;  
14-15 – в северо-западном направлении протяженностью 44,00 м;  
15-16 – в северо-западном направлении протяженностью 13,56 м;  
16-17 – в северо-западном направлении протяженностью 68,09 м;  
17-18 – в северо-западном направлении протяженностью 10,77 м;  
18-19 – в северо-западном направлении протяженностью 75,86 м;  
19-20 – в северо-западном направлении протяженностью 26,99 м;  
20-21 – в северо-западном направлении протяженностью 25,22 м;  
21-22 – в северо-западном направлении протяженностью 29,27 м;  
22-23 – в северо-западном направлении протяженностью 20,55 м;  
23-24 – в северо-западном направлении протяженностью 24,57 м;  
24-25 – в северо-западном направлении протяженностью 45,06 м;  
25-26 – в северо-восточном направлении протяженностью 0,66 м;  
26-27 – в северо-восточном направлении протяженностью 37,18 м;  
27-28 – в юго-восточном направлении протяженностью 27,02 м;  
28-29 – в юго-восточном направлении протяженностью 52,40 м;  
29-30 – в юго-восточном направлении протяженностью 28,15 м;  
30-31 – в юго-восточном направлении протяженностью 21,82 м;  
31-32 – в юго-восточном направлении протяженностью 23,34 м;  
32-33 – в юго-восточном направлении протяженностью 17,92 м;  
33-34 – в юго-восточном направлении протяженностью 23,05 м;  
34-35 – в юго-восточном направлении протяженностью 21,06 м;  
35-36 – в юго-восточном направлении протяженностью 9,74 м;  
36-37 – в юго-восточном направлении протяженностью 111,05 м;  
37-38 – в юго-восточном направлении протяженностью 6,92 м;  
38-39 – в северо-восточном направлении протяженностью 0,08 м;  
39-40 – в северо-восточном направлении протяженностью 5,09 м;  
40-41 – в северо-восточном направлении протяженностью 4,28 м;  
41-42 – в северо-восточном направлении протяженностью 1,01 м;  
42-43 – в северо-восточном направлении протяженностью 6,45 м;  
43-44 – в северо-восточном направлении протяженностью 5,14 м;  
44-45 – в северо-восточном направлении протяженностью 3,04 м;  
45-46 – в северо-восточном направлении протяженностью 15,03 м;  
46-47 – в северо-восточном направлении протяженностью 2,54 м;  
47-48 – в северо-восточном направлении протяженностью 0,98 м;  
48-49 – в северо-восточном направлении протяженностью 11,24 м;  
49-50 – в северо-восточном направлении протяженностью 7,62 м;  
50-51 – в северо-восточном направлении протяженностью 9,64 м;  
51-52 – в северо-восточном направлении протяженностью 3,09 м;  
52-53 – в северо-восточном направлении протяженностью 6,03 м;  
53-54 – в северо-восточном направлении протяженностью 2,75 м;  
54-55 – в северо-восточном направлении протяженностью 0,83 м;  
55-56 – в северо-восточном направлении протяженностью 1,63 м;

- 56-57 – в северо-восточном направлении протяженностью 2,76 м;  
57-58 – в северо-восточном направлении протяженностью 0,73 м;  
58-59 – в северо-восточном направлении протяженностью 2,73 м;  
59-60 – в северо-восточном направлении протяженностью 0,40 м;  
60-61 – в северо-восточном направлении протяженностью 0,01 м;  
61-62 – в юго-восточном направлении протяженностью 0,01 м;  
62-63 – в юго-восточном направлении протяженностью 8,51 м;  
63-64 – в юго-западном направлении протяженностью 38,21 м;  
64-65 – в юго-западном направлении протяженностью 58,02 м;  
65-66 – в юго-восточном направлении протяженностью 30,42 м;  
66-67 – в юго-восточном направлении протяженностью 73,08 м;  
67-68 – в юго-восточном направлении протяженностью 64,47 м;  
68-69 – в юго-восточном направлении протяженностью 61,15 м;  
69-70 – в юго-восточном направлении протяженностью 51,72 м;  
70-71 – в юго-западном направлении протяженностью 16,73 м;  
71-72 – в юго-западном направлении протяженностью 10,33 м;  
72-73 – в северном направлении протяженностью 1,66 м;  
73-74 – в северо-западном направлении протяженностью 9,51 м;  
74-75 – в северо-западном направлении протяженностью 10,99 м;  
75-76 – в северо-западном направлении протяженностью 25,22 м;  
76-77 – в северо-западном направлении протяженностью 4,30 м;  
77-78 – в северо-западном направлении протяженностью 19,26 м;  
78-79 – в северо-западном направлении протяженностью 6,73 м;  
79-80 – в северо-западном направлении протяженностью 18,96 м;  
80-81 – в северо-западном направлении протяженностью 4,02 м;  
81-82 – в северо-западном направлении протяженностью 13,07 м;  
82-83 – в северо-западном направлении протяженностью 10,84 м;  
83-84 – в северо-западном направлении протяженностью 8,57 м;  
84-85 – в северо-западном направлении протяженностью 8,66 м;  
85-86 – в северо-западном направлении протяженностью 6,80 м;  
86-87 – в северо-восточном направлении протяженностью 0,78 м;  
87-88 – в северо-западном направлении протяженностью 13,91 м;  
88-89 – в северо-западном направлении протяженностью 10,24 м;  
89-90 – в северо-западном направлении протяженностью 21,44 м;  
90-91 – в юго-западном направлении протяженностью 55,70 м;  
91-92 – в юго-западном направлении протяженностью 14,76 м;  
92-93 – в юго-западном направлении протяженностью 72,66 м;  
93-94 – в юго-западном направлении протяженностью 3,95 м;  
94-95 – в юго-западном направлении протяженностью 6,31 м;  
95-96 – в юго-западном направлении протяженностью 1,43 м;  
96-97 – в северо-западном направлении протяженностью 14,35 м;  
97-98 – в юго-западном направлении протяженностью 14,49 м;  
98-99 – в юго-западном направлении протяженностью 28,06 м;  
99-100 – в северо-западном направлении протяженностью 13,83 м;  
100-101 – в юго-западном направлении протяженностью 10,20 м;

101-102 – в юго-западном направлении протяженностью 23,99 м;  
 102-103 – в юго-западном направлении протяженностью 17,05 м;  
 103-104 – в юго-западном направлении протяженностью 11,70 м;  
 104-105 – в северо-западном направлении протяженностью 8,88 м;  
 105-106 – в северо-восточном направлении протяженностью 5,42 м;  
 106-107 – в северо-восточном направлении протяженностью 11,36 м;  
 107-108 – в северо-восточном направлении протяженностью 6,43 м;  
 108-109 – в восточном направлении протяженностью 5,61 м;  
 109-110 – в северо-восточном направлении протяженностью 8,61 м;  
 110-111 – в северо-восточном направлении протяженностью 11,62 м;  
 111-112 – в северо-западном направлении протяженностью 6,61 м;  
 112-113 – в северо-западном направлении протяженностью 1,86 м;  
 113-114 – в северо-восточном направлении протяженностью 26,73 м;  
 114-115 – в северо-восточном направлении протяженностью 2,56 м;  
 115-116 – в северо-западном направлении протяженностью 10,62 м;  
 116-117 – в северо-восточном направлении протяженностью 23,92 м;  
 117-118 – в северо-восточном направлении протяженностью 16,52 м;  
 118-119 – в юго-восточном направлении протяженностью 5,33 м;  
 119-120 – в северо-восточном направлении протяженностью 33,12 м;  
 120-121 – в северном направлении протяженностью 12,61 м;  
 121-122 – в северо-восточном направлении протяженностью 9,49 м;  
 122-1 – в северо-восточном направлении протяженностью 17,61 м в исходную точку.

2. Ограничения использования земельных участков, водных объектов и их частей в границах охранной зоны Объекта предусматривают запрет:

на строительство, за исключением:

линейных объектов;

применения специальных мер, направленных на сохранение и (или) восстановление (регенерацию) историко-градостроительной и (или) природной среды Объекта (восстановление, воссоздание, восполнение частично или полностью утраченных элементов и (или) характеристик историко-градостроительной и природной среды), в том числе:

сохранение исторических линий застройки улиц;

сохранение и преемственное развитие существующего озеленения;

на использование строительных технологий, оказывающих негативное воздействие на Объект и историческую застройку;

на размещение взрыво- и пожароопасных объектов, угрожающих сохранности Объекта;

на реконструкцию объектов капитального строительства в параметрах, нарушающих характеристики историко-градостроительной и (или) природной среды, за исключением:

случаев, если такая реконструкция необходима для обеспечения функционирования Объекта;

реконструкции в параметрах, установленных требованиями к градостроительным регламентам, не нарушающих характеристик историко-градостроительной среды;

на строительство линейных объектов, нарушающих характеристики историко-градостроительной среды (в том числе шумозащитных ограждений, ограничивающих визуальное восприятие Объекта), за исключением случаев:

реконструкции, ремонта и капитального ремонта дорог и элементов их обустройства, не нарушающих целостность Объекта и не создающих угрозы его повреждения, разрушения или уничтожения, угрозы пожара;

строительства новых, реконструкции, ремонта и капитального ремонта существующих наземных и надземных инженерных сетей, установки отдельно стоящего оборудования уличного освещения (соответствующего характеристикам элементов исторической среды), с последующим благоустройством территории;

на размещение рекламы (отдельностоящих рекламных конструкций), некапитальных строений, сооружений и объектов, включая киоски, навесы, которые нарушают характеристики историко-градостроительной и (или) природной среды, за исключением:

случаев, если такое размещение соответствует назначению объекта культурного наследия религиозного назначения и объектов капитального строительства, образующих с ним храмовый комплекс, и (или) необходимо для обеспечения его современного использования;

размещения временных сооружений на период проведения культурно-массовых мероприятий;

установки временных элементов информационно-декоративного оформления (мобильных информационных конструкций), включая праздничное, а также временных строительных ограждающих конструкций;

на применение для наружной отделки фасадов объектов капитального строительства строительных материалов, архитектурных и цветовых решений, нарушающих характеристики историко-градостроительной и (или) природной среды, за исключением материалов, предусмотренных требованиями к градостроительным регламентам;

на размещение базовых станций сотовой связи, башенных и антенно-мачтовых конструкций, включая телевизионные и радиоантенны, которые препятствуют визуальному восприятию Объекта в его историко-градостроительной и (или) природной среде, в том числе сохранению и (или) восстановлению соотношения открытых и закрытых пространств, градостроительных (планировочных, типологических, масштабных) характеристик историко-градостроительной и (или) природной среды;

на размещение отходов производства и потребления, устройство складов и захоронений ядохимикатов.

## II. Зона регулирования застройки и хозяйственной деятельности Объекта

1. Зона регулирования застройки и хозяйственной деятельности Объекта включает в себя десять регламентных участков: ЗРЗ-1(1), ЗРЗ-1(2), ЗРЗ-1(3), ЗРЗ-1(4), ЗРЗ-1(5), ЗРЗ-1(6), ЗРЗ-1(7), ЗРЗ-1(8), ЗРЗ-1(9), ЗРЗ-1(10):

1) граница территории участка ЗРЗ-1(1) проходит:

14-123 – из исходной точки 14, с координатами 414543.55, 2208942.35, в юго-западном направлении протяженностью 9,00 м;

123-124 – в юго-западном направлении протяженностью 8,68 м;

124-1 – в юго-западном направлении протяженностью 47,65 м;

1-122 – в юго-западном направлении протяженностью 17,61 м;

122-121 – в юго-западном направлении протяженностью 9,49 м;

121-120 – в южном направлении протяженностью 12,61 м;

120-119 – в юго-западном направлении протяженностью 33,12 м;

119-118 – в северо-западном направлении протяженностью 5,33 м;

118-117 – в юго-западном направлении протяженностью 16,52 м;

117-116 – в юго-западном направлении протяженностью 23,92 м;

116-115 – в юго-восточном направлении протяженностью 10,62 м;

115-114 – в юго-западном направлении протяженностью 2,56 м;

114-113 – в юго-западном направлении протяженностью 26,73 м;

113-112 – в юго-восточном направлении протяженностью 1,86 м;

112-111 – в юго-восточном направлении протяженностью 6,61 м;

111-110 – в юго-западном направлении протяженностью 11,62 м;

110-109 – в юго-западном направлении протяженностью 8,61 м;

109-108 – в западном направлении протяженностью 5,61 м;

108-107 – в юго-западном направлении протяженностью 6,43 м;

107-106 – в юго-западном направлении протяженностью 11,36 м;

106-105 – в юго-западном направлении протяженностью 5,42 м;

105-125 – в северо-западном направлении протяженностью 47,55 м;

125-126 – в северо-западном направлении протяженностью 12,20 м;

126-127 – в северном направлении протяженностью 1,48 м;

127-128 – в северо-западном направлении протяженностью 17,00 м;

128-129 – в северном направлении протяженностью 1,75 м;

129-130 – в северо-западном направлении протяженностью 70,20 м;

130-131 – в северо-восточном направлении протяженностью 31,46 м;

131-132 – в северо-восточном направлении протяженностью 6,61 м;

132-133 – в северо-восточном направлении протяженностью 30,71 м;

133-134 – в северо-восточном направлении протяженностью 30,10 м;

134-135 – в северо-восточном направлении протяженностью 6,57 м;

135-136 – в северо-восточном направлении протяженностью 12,95 м;

136-137 – в северо-западном направлении протяженностью 32,15 м;

137-138 – в северо-восточном направлении протяженностью 52,54 м;

138-139 – в северо-восточном направлении протяженностью 16,21 м;

139-140 – в северо-восточном направлении протяженностью 9,42 м;

140-141 – в северо-восточном направлении протяженностью 26,02 м;

141-17 – в северо-восточном направлении протяженностью 2,10 м;

17-16 – в юго-восточном направлении протяженностью 68,09 м;

16-15 – в юго-восточном направлении протяженностью 13,56 м;  
15-14 – в юго-восточном направлении протяженностью 44,00 м в исходную точку;

2) граница территории участка ЗРЗ-1(2) проходит:

72-142 – из исходной точки 72, с координатами 414355.79, 2209117.50, в юго-западном направлении протяженностью 2,02 м;

142-143 – в западном направлении протяженностью 20,96 м;

143-144 – в западном направлении протяженностью 16,57 м;

144-145 – в западном направлении протяженностью 1,34 м;

145-146 – в западном направлении протяженностью 47,80 м;

146-147 – в юго-западном направлении протяженностью 4,79 м;

147-148 – в западном направлении протяженностью 26,48 м;

148-149 – в юго-западном направлении протяженностью 30,86 м;

149-150 – в юго-западном направлении протяженностью 23,33 м;

150-151 – в юго-западном направлении протяженностью 42,36 м;

151-152 – в северо-западном направлении протяженностью 1,79 м;

152-153 – в северо-западном направлении протяженностью 37,80 м;

153-154 – в северо-западном направлении протяженностью 64,04 м;

154-155 – в северо-западном направлении протяженностью 21,72 м;

155-156 – в северо-западном направлении протяженностью 20,72 м;

156-157 – в северо-западном направлении протяженностью 2,85 м;

157-158 – в северо-западном направлении протяженностью 0,55 м;

158-104 – в северо-западном направлении протяженностью 12,45 м;

104-103 – в северо-восточном направлении протяженностью 11,70 м;

103-102 – в северо-восточном направлении протяженностью 17,05 м;

102-101 – в северо-восточном направлении протяженностью 23,99 м;

101-100 – в северо-восточном направлении протяженностью 10,20 м;

100-99 – в юго-восточном направлении протяженностью 13,83 м;

99-98 – в северо-восточном направлении протяженностью 28,06 м;

98-97 – в северо-восточном направлении протяженностью 14,49 м;

97-96 – в юго-восточном направлении протяженностью 14,35 м;

96-95 – в северо-восточном направлении протяженностью 1,43 м;

95-94 – в северо-восточном направлении протяженностью 6,31 м;

94-93 – в северо-восточном направлении протяженностью 3,95 м;

93-92 – в северо-восточном направлении протяженностью 72,66 м;

92-91 – в северо-восточном направлении протяженностью 14,76 м;

91-90 – в северо-восточном направлении протяженностью 55,70 м;

90-89 – в юго-восточном направлении протяженностью 21,44 м;

89-88 – в юго-восточном направлении протяженностью 10,24 м;

88-87 – в юго-восточном направлении протяженностью 13,91 м;

87-86 – в юго-западном направлении протяженностью 0,78 м;

86-85 – в юго-восточном направлении протяженностью 6,80 м;

85-84 – в юго-восточном направлении протяженностью 8,66 м;

84-83 – в юго-восточном направлении протяженностью 8,57 м;

83-82 – в юго-восточном направлении протяженностью 10,84 м;

- 82-81 – в юго-восточном направлении протяженностью 13,07 м;
- 81-80 – в юго-восточном направлении протяженностью 4,02 м;
- 80-79 – в юго-восточном направлении протяженностью 18,96 м;
- 79-78 – в юго-восточном направлении протяженностью 6,73 м;
- 78-77 – в юго-восточном направлении протяженностью 19,26 м;
- 77-76 – в юго-восточном направлении протяженностью 4,30 м;
- 76-75 – в юго-восточном направлении протяженностью 25,22 м;
- 75-74 – в юго-восточном направлении протяженностью 10,99 м;
- 74-73 – в юго-восточном направлении протяженностью 9,51 м;
- 73-72 – в южном направлении протяженностью 1,66 м в исходную точку;

3) граница территории участка ЗРЗ-1(3) проходит:

- 159-160 – из исходной точки 159, с координатами 414420.98, 2209256.88, в юго-западном направлении протяженностью 10,59 м;
- 160-161 – в юго-западном направлении протяженностью 38,34 м;
- 161-162 – в юго-западном направлении протяженностью 5,12 м;
- 162-163 – в юго-западном направлении протяженностью 10,18 м;
- 163-164 – в юго-западном направлении протяженностью 37,58 м;
- 164-70 – в юго-западном направлении протяженностью 25,10 м;
- 70-69 – в северо-западном направлении протяженностью 51,72 м;
- 69-68 – в северо-западном направлении протяженностью 61,15 м;
- 68-67 – в северо-западном направлении протяженностью 64,47 м;
- 67-66 – в северо-западном направлении протяженностью 73,08 м;
- 66-65 – в северо-западном направлении протяженностью 30,42 м;
- 65-64 – в северо-восточном направлении протяженностью 58,02 м;
- 64-63 – в северо-восточном направлении протяженностью 38,21 м;
- 63-62 – в северо-западном направлении протяженностью 8,51 м;
- 62-61 – в северо-западном направлении протяженностью 0,01 м;
- 61-60 – в юго-западном направлении протяженностью 0,01 м;
- 60-59 – в юго-западном направлении протяженностью 0,40 м;
- 59-58 – в юго-западном направлении протяженностью 2,73 м;
- 58-57 – в юго-западном направлении протяженностью 0,73 м;
- 57-56 – в юго-западном направлении протяженностью 2,76 м;
- 56-55 – в юго-западном направлении протяженностью 1,63 м;
- 55-54 – в юго-западном направлении протяженностью 0,83 м;
- 54-53 – в юго-западном направлении протяженностью 2,75 м;
- 53-52 – в юго-западном направлении протяженностью 6,03 м;
- 52-51 – в юго-западном направлении протяженностью 3,09 м;
- 51-50 – в юго-западном направлении протяженностью 9,64 м;
- 50-49 – в юго-западном направлении протяженностью 7,62 м;
- 49-48 – в юго-западном направлении протяженностью 11,24 м;
- 48-47 – в юго-западном направлении протяженностью 0,98 м;
- 47-46 – в юго-западном направлении протяженностью 2,54 м;
- 46-45 – в юго-западном направлении протяженностью 15,03 м;
- 45-44 – в юго-западном направлении протяженностью 3,04 м;
- 44-43 – в юго-западном направлении протяженностью 5,14 м;

43-42 – в юго-западном направлении протяженностью 6,45 м;  
42-41 – в юго-западном направлении протяженностью 1,01 м;  
41-40 – в юго-западном направлении протяженностью 4,28 м;  
40-39 – в юго-западном направлении протяженностью 5,09 м;  
39-38 – в юго-западном направлении протяженностью 0,08 м;  
38-37 – в северо-западном направлении протяженностью 6,92 м;  
37-36 – в северо-западном направлении протяженностью 111,05 м;  
36-35 – в северо-западном направлении протяженностью 9,74 м;  
35-165 – в северо-восточном направлении протяженностью 29,91 м;  
165-166 – в северо-восточном направлении протяженностью 1,00 м;  
166-167 – в северо-восточном направлении протяженностью 2,57 м;  
167-168 – в северо-восточном направлении протяженностью 0,33 м;  
168-169 – в северо-восточном направлении протяженностью 21,81 м;  
169-170 – в юго-восточном направлении протяженностью 0,55 м;  
170-171 – в юго-восточном направлении протяженностью 0,62 м;  
171-172 – в северо-восточном направлении протяженностью 5,94 м;  
172-173 – в северо-восточном направлении протяженностью 1,93 м;  
173-174 – в северо-восточном направлении протяженностью 2,87 м;  
174-175 – в северо-восточном направлении протяженностью 9,49 м;  
175-176 – в северо-восточном направлении протяженностью 12,41 м;  
176-177 – в северо-восточном направлении протяженностью 0,51 м;  
177-178 – в северном направлении протяженностью 2,97 м;  
178-179 – в северном направлении протяженностью 2,51 м;  
179-180 – в северо-западном направлении протяженностью 12,64 м;  
180-181 – в западном направлении протяженностью 0,03 м;  
181-182 – в северо-западном направлении протяженностью 0,02 м;  
182-183 – в северо-западном направлении протяженностью 4,77 м;  
183-184 – в северо-западном направлении протяженностью 5,67 м;  
184-185 – в северо-западном направлении протяженностью 0,02 м;  
185-186 – в северном направлении протяженностью 3,27 м;  
186-187 – в северо-восточном направлении протяженностью 1,07 м;  
187-188 – в северо-восточном направлении протяженностью 1,83 м;  
188-189 – в северном направлении протяженностью 4,27 м;  
189-190 – в северном направлении протяженностью 2,98 м;  
190-191 – в северо-восточном направлении протяженностью 3,47 м;  
191-192 – в северо-восточном направлении протяженностью 0,01 м;  
192-193 – в северо-восточном направлении протяженностью 5,86 м;  
193-194 – в северо-западном направлении протяженностью 19,94 м;  
194-195 – в юго-западном направлении протяженностью 3,42 м;  
195-196 – в северо-западном направлении протяженностью 6,41 м;  
196-197 – в северо-западном направлении протяженностью 5,87 м;  
197-198 – в северо-западном направлении протяженностью 0,43 м;  
198-199 – в северо-восточном направлении протяженностью 3,15 м;  
199-200 – в северо-западном направлении протяженностью 9,16 м;  
200-201 – в юго-западном направлении протяженностью 0,86 м;



- 246-247 – в юго-восточном направлении протяженностью 1,24 м;  
247-248 – в юго-восточном направлении протяженностью 2,68 м;  
248-249 – в юго-восточном направлении протяженностью 3,04 м;  
249-250 – в юго-восточном направлении протяженностью 0,68 м;  
250-251 – в юго-восточном направлении протяженностью 0,07 м;  
251-252 – в юго-восточном направлении протяженностью 4,74 м;  
252-253 – в юго-восточном направлении протяженностью 3,36 м;  
253-254 – в юго-восточном направлении протяженностью 4,58 м;  
254-255 – в юго-восточном направлении протяженностью 4,67 м;  
255-256 – в юго-восточном направлении протяженностью 6,76 м;  
256-257 – в юго-восточном направлении протяженностью 2,72 м;  
257-258 – в юго-восточном направлении протяженностью 0,90 м;  
258-259 – в юго-восточном направлении протяженностью 8,63 м;  
259-260 – в юго-восточном направлении протяженностью 1,98 м;  
260-261 – в юго-восточном направлении протяженностью 3,69 м;  
261-262 – в юго-восточном направлении протяженностью 5,87 м;  
262-263 – в юго-восточном направлении протяженностью 0,11 м;  
263-264 – в юго-восточном направлении протяженностью 5,03 м;  
264-265 – в юго-восточном направлении протяженностью 6,71 м;  
265-266 – в юго-восточном направлении протяженностью 1,77 м;  
266-267 – в юго-восточном направлении протяженностью 1,60 м;  
267-268 – в юго-восточном направлении протяженностью 16,35 м;  
268-269 – в юго-восточном направлении протяженностью 27,73 м;  
269-270 – в юго-восточном направлении протяженностью 13,69 м;  
270-271 – в юго-восточном направлении протяженностью 1,69 м;  
271-272 – в северо-восточном направлении протяженностью 17,67 м;  
272-273 – в северо-восточном направлении протяженностью 15,25 м;  
273-274 – в северо-восточном направлении протяженностью 6,44 м;  
274-275 – в юго-восточном направлении протяженностью 23,06 м;  
275-276 – в юго-восточном направлении протяженностью 7,11 м;  
276-277 – в юго-восточном направлении протяженностью 54,14 м;  
277-278 – в юго-восточном направлении протяженностью 14,39 м;  
278-279 – в юго-восточном направлении протяженностью 10,53 м;  
279-280 – в юго-западном направлении протяженностью 36,93 м;  
280-281 – в южном направлении протяженностью 6,15 м;  
281-282 – в юго-западном направлении протяженностью 30,11 м;  
282-283 – в юго-западном направлении протяженностью 16,73 м;  
283-284 – в юго-восточном направлении протяженностью 3,99 м;  
284-285 – в юго-восточном направлении протяженностью 3,40 м;  
285-286 – в юго-восточном направлении протяженностью 5,19 м;  
286-287 – в юго-восточном направлении протяженностью 14,41 м;  
287-288 – в юго-восточном направлении протяженностью 7,53 м;  
288-289 – в юго-восточном направлении протяженностью 9,49 м;  
289-290 – в восточном направлении протяженностью 39,28 м;  
290-291 – в юго-восточном направлении протяженностью 42,63 м;

291-292 – в юго-восточном направлении протяженностью 5,30 м;  
292-293 – в юго-восточном направлении протяженностью 21,63 м;  
293-294 – в юго-восточном направлении протяженностью 69,60 м;  
294-295 – в юго-восточном направлении протяженностью 21,92 м;  
295-159 – в юго-восточном направлении протяженностью 2,01 м в исходную точку;

4) граница территории участка ЗРЗ-1(4) проходит:

130-296 – из исходной точки 130, с координатами 414478.34, 2208698.51, в северо-западном направлении протяженностью 46,26 м;

296-297 – в северо-западном направлении протяженностью 36,73 м;  
297-298 – в северо-западном направлении протяженностью 15,99 м;  
298-299 – в северо-западном направлении протяженностью 97,94 м;  
299-300 – в северо-западном направлении протяженностью 22,28 м;  
300-301 – в северо-западном направлении протяженностью 31,85 м;  
301-302 – в северо-восточном направлении протяженностью 15,77 м;  
302-303 – в северо-восточном направлении протяженностью 28,63 м;  
303-304 – в северо-восточном направлении протяженностью 28,70 м;  
304-305 – в северо-восточном направлении протяженностью 29,27 м;  
305-306 – в северо-западном направлении протяженностью 36,60 м;  
306-307 – в северо-восточном направлении протяженностью 16,22 м;  
307-308 – в северо-восточном направлении протяженностью 12,89 м;  
308-309 – в северо-восточном направлении протяженностью 9,00 м;  
309-310 – в северо-восточном направлении протяженностью 4,81 м;  
310-311 – в северо-восточном направлении протяженностью 11,63 м;  
311-312 – в северо-восточном направлении протяженностью 19,85 м;  
312-313 – в северо-восточном направлении протяженностью 4,72 м;  
313-314 – в северо-восточном направлении протяженностью 3,04 м;  
314-315 – в северо-восточном направлении протяженностью 18,56 м;  
315-25 – в северо-восточном направлении протяженностью 42,00 м;  
25-24 – в юго-восточном направлении протяженностью 45,06 м;  
24-23 – в юго-восточном направлении протяженностью 24,57 м;  
23-22 – в юго-восточном направлении протяженностью 20,55 м;  
22-21 – в юго-восточном направлении протяженностью 29,27 м;  
21-20 – в юго-восточном направлении протяженностью 25,22 м;  
20-19 – в юго-восточном направлении протяженностью 26,99 м;  
19-18 – в юго-восточном направлении протяженностью 75,86 м;  
18-17 – в юго-восточном направлении протяженностью 10,77 м;  
17-141 – в юго-западном направлении протяженностью 2,10 м;  
141-140 – в юго-западном направлении протяженностью 26,02 м;  
140-139 – в юго-западном направлении протяженностью 9,42 м;  
139-138 – в юго-западном направлении протяженностью 16,21 м;  
138-137 – в юго-западном направлении протяженностью 52,54 м;  
137-136 – в юго-восточном направлении протяженностью 32,15 м;  
136-135 – в юго-западном направлении протяженностью 12,95 м;  
135-134 – в юго-западном направлении протяженностью 6,57 м;

134-133 – в юго-западном направлении протяженностью 30,10 м;  
133-132 – в юго-западном направлении протяженностью 30,71 м;  
132-131 – в юго-западном направлении протяженностью 6,61 м;  
131-130 – в юго-западном направлении протяженностью 31,46 м в исходную точку;

5) граница территории участка ЗРЗ-1(5) проходит:

208-207 – из исходной точки 208, с координатами 414833.97, 2208909.81, в юго-западном направлении протяженностью 11,45 м;

207-206 – в юго-восточном направлении протяженностью 0,02 м;

206-205 – в юго-западном направлении протяженностью 0,01 м;

205-204 – в юго-западном направлении протяженностью 0,51 м;

204-203 – в юго-восточном направлении протяженностью 4,30 м;

203-202 – в юго-восточном направлении протяженностью 2,06 м;

202-201 – в юго-восточном направлении протяженностью 9,59 м;

201-200 – в северо-восточном направлении протяженностью 0,86 м;

200-199 – в юго-восточном направлении протяженностью 9,16 м;

199-198 – в юго-западном направлении протяженностью 3,15 м;

198-197 – в юго-восточном направлении протяженностью 0,43 м;

197-196 – в юго-восточном направлении протяженностью 5,87 м;

196-195 – в юго-восточном направлении протяженностью 6,41 м;

195-194 – в северо-восточном направлении протяженностью 3,42 м;

194-193 – в юго-восточном направлении протяженностью 19,94 м;

193-192 – в юго-западном направлении протяженностью 5,86 м;

192-191 – в юго-западном направлении протяженностью 0,01 м;

191-190 – в юго-западном направлении протяженностью 3,47 м;

190-189 – в южном направлении протяженностью 2,98 м;

189-188 – в южном направлении протяженностью 4,27 м;

188-187 – в юго-западном направлении протяженностью 1,83 м;

187-186 – в юго-западном направлении протяженностью 1,07 м;

186-185 – в южном направлении протяженностью 3,27 м;

185-184 – в юго-восточном направлении протяженностью 0,02 м;

184-183 – в юго-восточном направлении протяженностью 5,67 м;

183-182 – в юго-восточном направлении протяженностью 4,77 м;

182-181 – в юго-восточном направлении протяженностью 0,02 м;

181-180 – в восточном направлении протяженностью 0,03 м;

180-179 – в юго-восточном направлении протяженностью 12,64 м;

179-178 – в южном направлении протяженностью 2,51 м;

178-177 – в южном направлении протяженностью 2,97 м;

177-176 – в юго-западном направлении протяженностью 0,51 м;

176-175 – в юго-западном направлении протяженностью 12,41 м;

175-174 – в юго-западном направлении протяженностью 9,49 м;

174-173 – в юго-западном направлении протяженностью 2,87 м;

173-172 – в юго-западном направлении протяженностью 1,93 м;

172-171 – в юго-западном направлении протяженностью 5,94 м;

171-170 – в северо-западном направлении протяженностью 0,62 м;

170-169 – в северо-западном направлении протяженностью 0,55 м;  
169-168 – в юго-западном направлении протяженностью 21,81 м;  
168-167 – в юго-западном направлении протяженностью 0,33 м;  
167-166 – в юго-западном направлении протяженностью 2,57 м;  
166-165 – в юго-западном направлении протяженностью 1,00 м;  
165-35 – в юго-западном направлении протяженностью 29,91 м;  
35-34 – в северо-западном направлении протяженностью 21,06 м;  
34-33 – в северо-западном направлении протяженностью 23,05 м;  
33-32 – в северо-западном направлении протяженностью 17,92 м;  
32-31 – в северо-западном направлении протяженностью 23,34 м;  
31-30 – в северо-западном направлении протяженностью 21,82 м;  
30-29 – в северо-западном направлении протяженностью 28,15 м;  
29-28 – в северо-западном направлении протяженностью 52,40 м;  
28-316 – в северо-восточном направлении протяженностью 50,61 м;  
316-317 – в северо-восточном направлении протяженностью 23,31 м;  
317-318 – в северо-восточном направлении протяженностью 40,20 м;  
318-208 – в юго-восточном направлении протяженностью 102,90 м в исходную

точку;

б) граница территории участка ЗРЗ-1(б) проходит:

319-320 – из исходной точки 319, с координатами 414431.01, 2209301.18, в западном направлении протяженностью 3,17 м;

320-321 – в западном направлении протяженностью 10,81 м;  
321-322 – в западном направлении протяженностью 1,85 м;  
322-323 – в западном направлении протяженностью 0,01 м;  
323-324 – в западном направлении протяженностью 0,97 м;  
324-325 – в западном направлении протяженностью 0,98 м;  
325-326 – в западном направлении протяженностью 1,32 м;  
326-327 – в юго-западном направлении протяженностью 6,42 м;  
327-328 – в юго-западном направлении протяженностью 22,80 м;  
328-159 – в юго-западном направлении протяженностью 2,38 м;  
159-295 – в северо-западном направлении протяженностью 2,01 м;  
295-294 – в северо-западном направлении протяженностью 21,92 м;  
294-293 – в северо-западном направлении протяженностью 69,60 м;  
293-292 – в северо-западном направлении протяженностью 21,63 м;  
292-291 – в северо-западном направлении протяженностью 5,30 м;  
291-290 – в северо-западном направлении протяженностью 42,63 м;  
290-289 – в западном направлении протяженностью 39,28 м;  
289-288 – в северо-западном направлении протяженностью 9,49 м;  
288-287 – в северо-западном направлении протяженностью 7,53 м;  
287-286 – в северо-западном направлении протяженностью 14,41 м;  
286-285 – в северо-западном направлении протяженностью 5,19 м;  
285-284 – в северо-западном направлении протяженностью 3,40 м;  
284-283 – в северо-западном направлении протяженностью 3,99 м;  
283-282 – в северо-восточном направлении протяженностью 16,73 м;  
282-281 – в северо-восточном направлении протяженностью 30,11 м;

- 281-280 – в северном направлении протяженностью 6,15 м;  
280-279 – в северо-восточном направлении протяженностью 36,93 м;  
279-329 – в юго-восточном направлении протяженностью 16,77 м;  
329-330 – в юго-восточном направлении протяженностью 9,99 м;  
330-331 – в юго-восточном направлении протяженностью 13,21 м;  
331-332 – в юго-западном направлении протяженностью 0,81 м;  
332-333 – в юго-восточном направлении протяженностью 12,48 м;  
333-334 – в юго-восточном направлении протяженностью 6,33 м;  
334-335 – в юго-восточном направлении протяженностью 11,91 м;  
335-336 – в юго-западном направлении протяженностью 0,48 м;  
336-337 – в юго-восточном направлении протяженностью 20,12 м;  
337-338 – в юго-восточном направлении протяженностью 7,48 м;  
338-339 – в юго-восточном направлении протяженностью 44,04 м;  
339-340 – в юго-восточном направлении протяженностью 5,00 м;  
340-341 – в юго-восточном направлении протяженностью 16,39 м;  
341-342 – в восточном направлении протяженностью 12,35 м;  
342-343 – в восточном направлении протяженностью 4,59 м;  
343-344 – в восточном направлении протяженностью 18,25 м;  
344-345 – в восточном направлении протяженностью 0,17 м;  
345-346 – в юго-восточном направлении протяженностью 1,35 м;  
346-347 – в юго-восточном направлении протяженностью 5,50 м;  
347-348 – в юго-восточном направлении протяженностью 2,87 м;  
348-349 – в юго-восточном направлении протяженностью 17,12 м;  
349-350 – в юго-восточном направлении протяженностью 4,92 м;  
350-351 – в юго-восточном направлении протяженностью 15,09 м;  
351-352 – в юго-восточном направлении протяженностью 2,83 м;  
352-353 – в юго-восточном направлении протяженностью 14,18 м;  
353-354 – в юго-восточном направлении протяженностью 7,33 м;  
354-355 – в юго-восточном направлении протяженностью 9,91 м;  
355-356 – в южном направлении протяженностью 4,30 м;  
356-357 – в южном направлении протяженностью 5,62 м;  
357-358 – в юго-западном направлении протяженностью 2,87 м;  
358-359 – в юго-западном направлении протяженностью 10,44 м;  
359-360 – в юго-западном направлении протяженностью 19,23 м;  
360-361 – в юго-западном направлении протяженностью 4,65 м;  
361-362 – в юго-западном направлении протяженностью 9,21 м;  
362-363 – в юго-западном направлении протяженностью 4,19 м;  
363-319 – в западном направлении протяженностью 0,31 м в исходную точку;

7) граница территории участка ЗРЗ-1(7) проходит:

- 318-317 – из исходной точки 318, с координатами 414914.98, 2208846.36,  
в юго-западном направлении протяженностью 40,20 м;  
317-316 – в юго-западном направлении протяженностью 23,31 м;  
316-28 – в юго-западном направлении протяженностью 50,61 м;  
28-27 – в северо-западном направлении протяженностью 27,02 м;  
27-25 – в юго-западном направлении протяженностью 37,84 м;

25-315 – в юго-западном направлении протяженностью 42,00 м;  
315-314 – в юго-западном направлении протяженностью 18,56 м;  
314-313 – в юго-западном направлении протяженностью 3,04 м;  
313-312 – в юго-западном направлении протяженностью 4,72 м;  
312-311 – в юго-западном направлении протяженностью 19,85 м;  
311-310 – в юго-западном направлении протяженностью 11,63 м;  
310-309 – в юго-западном направлении протяженностью 4,81 м;  
309-308 – в юго-западном направлении протяженностью 9,00 м;  
308-307 – в юго-западном направлении протяженностью 12,89 м;  
307-306 – в юго-западном направлении протяженностью 16,22 м;  
306-305 – в юго-восточном направлении протяженностью 36,60 м;  
305-304 – в юго-западном направлении протяженностью 29,27 м;  
304-303 – в юго-западном направлении протяженностью 28,70 м;  
303-302 – в юго-западном направлении протяженностью 28,63 м;  
302-301 – в юго-западном направлении протяженностью 15,77 м;  
301-364 – в северо-западном направлении протяженностью 94,70 м;  
364-365 – в северо-западном направлении протяженностью 7,53 м;  
365-366 – в северном направлении протяженностью 9,20 м;  
366-367 – в западном направлении протяженностью 20,06 м;  
367-368 – в северном направлении протяженностью 172,95 м;  
368-369 – в восточном направлении протяженностью 41,21 м;  
369-370 – в восточном направлении протяженностью 8,85 м;  
370-371 – в восточном направлении протяженностью 18,61 м;  
371-372 – в восточном направлении протяженностью 14,00 м;  
372-373 – в восточном направлении протяженностью 69,17 м;  
373-374 – в восточном направлении протяженностью 21,97 м;  
374-375 – в северо-восточном направлении протяженностью 21,71 м;  
375-376 – в восточном направлении протяженностью 51,94 м;  
376-377 – в северо-западном направлении протяженностью 72,21 м;  
377-378 – в северо-восточном направлении протяженностью 30,06 м;  
378-379 – в северо-восточном направлении протяженностью 41,76 м;  
379-380 – в северо-западном направлении протяженностью 0,05 м;  
380-381 – в северо-восточном направлении протяженностью 0,19 м;  
381-382 – в северо-восточном направлении протяженностью 2,15 м;  
382-383 – в северо-восточном направлении протяженностью 20,20 м;  
383-384 – в северо-восточном направлении протяженностью 0,04 м;  
384-385 – в северо-восточном направлении протяженностью 0,08 м;  
385-386 – в северо-восточном направлении протяженностью 0,25 м;  
386-387 – в северо-восточном направлении протяженностью 0,29 м;  
387-388 – в северо-восточном направлении протяженностью 0,40 м;  
388-389 – в северо-восточном направлении протяженностью 0,27 м;  
389-390 – в северо-восточном направлении протяженностью 0,01 м;  
390-391 – в северо-восточном направлении протяженностью 0,12 м;  
391-392 – в северо-восточном направлении протяженностью 0,09 м;  
392-393 – в северо-восточном направлении протяженностью 0,95 м;

393-394 – в северо-восточном направлении протяженностью 0,44 м;  
394-395 – в северо-восточном направлении протяженностью 1,40 м;  
395-396 – в северо-восточном направлении протяженностью 0,34 м;  
396-397 – в северо-восточном направлении протяженностью 1,07 м;  
397-398 – в северо-восточном направлении протяженностью 0,44 м;  
398-399 – в северо-восточном направлении протяженностью 4,20 м;  
399-400 – в северо-восточном направлении протяженностью 0,97 м;  
400-401 – в северо-восточном направлении протяженностью 0,21 м;  
401-402 – в юго-восточном направлении протяженностью 0,16 м;  
402-403 – в юго-восточном направлении протяженностью 2,39 м;  
403-404 – в юго-восточном направлении протяженностью 0,22 м;  
404-405 – в юго-восточном направлении протяженностью 1,04 м;  
405-406 – в юго-восточном направлении протяженностью 0,89 м;  
406-407 – в юго-восточном направлении протяженностью 0,63 м;  
407-408 – в юго-восточном направлении протяженностью 1,86 м;  
408-409 – в юго-восточном направлении протяженностью 0,26 м;  
409-410 – в юго-восточном направлении протяженностью 2,07 м;  
410-411 – в юго-восточном направлении протяженностью 2,51 м;  
411-412 – в юго-восточном направлении протяженностью 5,14 м;  
412-413 – в юго-восточном направлении протяженностью 3,27 м;  
413-414 – в юго-восточном направлении протяженностью 5,01 м;  
414-415 – в юго-восточном направлении протяженностью 3,35 м;  
415-416 – в юго-восточном направлении протяженностью 0,03 м;  
416-417 – в юго-восточном направлении протяженностью 28,90 м;  
417-418 – в юго-восточном направлении протяженностью 45,28 м;  
418-318 – в юго-восточном направлении протяженностью 144,33 м в исходную

точку;

8) граница территории участка ЗРЗ-1(8) проходит:

419-420 – из исходной точки 419, с координатами 414200.90, 2209357.03, в южном направлении протяженностью 32,99 м;

420-421 – в южном направлении протяженностью 5,43 м;

421-422 – в восточном направлении протяженностью 8,13 м;

422-423 – в восточном направлении протяженностью 0,68 м;

423-424 – в юго-западном направлении протяженностью 0,55 м;

424-425 – в южном направлении протяженностью 2,46 м;

425-426 – в южном направлении протяженностью 11,96 м;

426-427 – в южном направлении протяженностью 15,03 м;

427-428 – в западном направлении протяженностью 0,07 м;

428-429 – в западном направлении протяженностью 1,50 м;

429-430 – в западном направлении протяженностью 0,48 м;

430-431 – в западном направлении протяженностью 0,11 м;

431-432 – в западном направлении протяженностью 0,45 м;

432-433 – в западном направлении протяженностью 5,08 м;

433-434 – в западном направлении протяженностью 0,48 м;

434-435 – в западном направлении протяженностью 0,35 м;

- 435-436 – в западном направлении протяженностью 0,21 м;  
436-437 – в западном направлении протяженностью 6,80 м;  
437-438 – в западном направлении протяженностью 4,65 м;  
438-439 – в западном направлении протяженностью 2,24 м;  
439-440 – в западном направлении протяженностью 3,90 м;  
440-441 – в юго-западном направлении протяженностью 23,54 м;  
441-442 – в южном направлении протяженностью 29,61 м;  
442-443 – в западном направлении протяженностью 28,86 м;  
443-444 – в западном направлении протяженностью 1,38 м;  
444-445 – в западном направлении протяженностью 41,12 м;  
445-446 – в западном направлении протяженностью 28,77 м;  
446-447 – в северном направлении протяженностью 5,40 м;  
447-448 – в западном направлении протяженностью 12,95 м;  
448-449 – в северном направлении протяженностью 9,78 м;  
449-450 – в северном направлении протяженностью 30,32 м;  
450-451 – в западном направлении протяженностью 1,55 м;  
451-452 – в северном направлении протяженностью 16,26 м;  
452-453 – в северо-восточном направлении протяженностью 16,09 м;  
453-454 – в северном направлении протяженностью 22,79 м;  
454-455 – в западном направлении протяженностью 48,80 м;  
455-456 – в западном направлении протяженностью 22,32 м;  
456-151 – в северо-западном направлении протяженностью 246,82 м;  
151-150 – в северо-восточном направлении протяженностью 42,36 м;  
150-149 – в северо-восточном направлении протяженностью 23,33 м;  
149-148 – в северо-восточном направлении протяженностью 30,86 м;  
148-147 – в восточном направлении протяженностью 26,48 м;  
147-146 – в северо-восточном направлении протяженностью 4,79 м;  
146-145 – в восточном направлении протяженностью 47,80 м;  
145-144 – в восточном направлении протяженностью 1,34 м;  
144-143 – в восточном направлении протяженностью 16,57 м;  
143-142 – в восточном направлении протяженностью 20,96 м;  
142-71 – в северо-восточном направлении протяженностью 12,35 м;  
71-70 – в северо-восточном направлении протяженностью 16,73 м;  
70-164 – в северо-восточном направлении протяженностью 25,10 м;  
164-163 – в северо-восточном направлении протяженностью 37,58 м;  
163-162 – в северо-восточном направлении протяженностью 10,18 м;  
162-161 – в северо-восточном направлении протяженностью 5,12 м;  
161-160 – в северо-восточном направлении протяженностью 38,34 м;  
160-159 – в северо-восточном направлении протяженностью 10,59 м;  
159-328 – в северо-восточном направлении протяженностью 2,38 м;  
328-327 – в северо-восточном направлении протяженностью 22,80 м;  
327-326 – в северо-восточном направлении протяженностью 6,42 м;  
326-325 – в восточном направлении протяженностью 1,32 м;  
325-324 – в восточном направлении протяженностью 0,98 м;  
324-323 – в восточном направлении протяженностью 0,97 м;

323-322 – в восточном направлении протяженностью 0,01 м;  
322-321 – в восточном направлении протяженностью 1,85 м;  
321-320 – в восточном направлении протяженностью 10,81 м;  
320-319 – в восточном направлении протяженностью 3,17 м;  
319-457 – в юго-западном направлении протяженностью 16,57 м;  
457-458 – в юго-восточном направлении протяженностью 7,22 м;  
458-459 – в юго-восточном направлении протяженностью 40,57 м;  
459-460 – в южном направлении протяженностью 15,79 м;  
460-461 – в южном направлении протяженностью 2,62 м;  
461-462 – в юго-восточном направлении протяженностью 16,71 м;  
462-463 – в южном направлении протяженностью 22,27 м;  
463-464 – в юго-восточном направлении протяженностью 3,35 м;  
464-465 – в южном направлении протяженностью 5,89 м;  
465-466 – в южном направлении протяженностью 5,34 м;  
466-467 – в южном направлении протяженностью 3,25 м;  
467-468 – в южном направлении протяженностью 14,83 м;  
468-469 – в южном направлении протяженностью 16,24 м;  
469-470 – в южном направлении протяженностью 12,06 м;  
470-471 – в южном направлении протяженностью 7,83 м;  
471-472 – в южном направлении протяженностью 4,90 м;  
472-473 – в южном направлении протяженностью 7,51 м;  
473-474 – в южном направлении протяженностью 25,61 м;  
474-475 – в южном направлении протяженностью 10,28 м;  
475-476 – в западном направлении протяженностью 3,36 м;  
476-419 – в южном направлении протяженностью 14,22 м в исходную точку;  
9) граница территории участка ЗРЗ-1(9) проходит:

477-478 – из исходной точки 477, с координатами 414188.32, 2208548.25,  
в северном направлении протяженностью 15,73 м;  
478-479 – в северном направлении протяженностью 7,59 м;  
479-480 – в северном направлении протяженностью 0,07 м;  
480-481 – в северном направлении протяженностью 53,57 м;  
481-482 – в северном направлении протяженностью 90,46 м;  
482-483 – в северном направлении протяженностью 9,58 м;  
483-484 – в северном направлении протяженностью 78,77 м;  
484-485 – в северном направлении протяженностью 36,16 м;  
485-486 – в северном направлении протяженностью 29,93 м;  
486-487 – в северном направлении протяженностью 74,26 м;  
487-488 – в северном направлении протяженностью 24,28 м;  
488-489 – в северном направлении протяженностью 3,11 м;  
489-490 – в юго-восточном направлении протяженностью 0,91 м;  
490-491 – в юго-восточном направлении протяженностью 14,70 м;  
491-492 – в юго-восточном направлении протяженностью 146,22 м;  
492-493 – в юго-восточном направлении протяженностью 2,88 м;  
493-494 – в юго-восточном направлении протяженностью 2,88 м;  
494-495 – в юго-восточном направлении протяженностью 2,88 м;

495-496 – в юго-восточном направлении протяженностью 18,07 м;  
496-497 – в юго-восточном направлении протяженностью 92,46 м;  
497-498 – в юго-восточном направлении протяженностью 136,85 м;  
498-499 – в западном направлении протяженностью 111,91 м;  
499-500 – в юго-западном направлении протяженностью 39,44 м;  
500-477 – в юго-западном направлении протяженностью 1,10 м в исходную точку;

10) граница территории участка ЗРЗ-1(10) проходит:

501-502 – из исходной точки 501, с координатами 413975.57, 2208899.42, в западном направлении протяженностью 161,93 м;

502-503 – в западном направлении протяженностью 148,45 м;

503-504 – в северном направлении протяженностью 166,39 м;

504-505 – в восточном направлении протяженностью 1,49 м;

505-506 – в восточном направлении протяженностью 44,45 м;

506-507 – в восточном направлении протяженностью 27,27 м;

507-508 – в юго-восточном направлении протяженностью 16,48 м;

508-509 – в юго-восточном направлении протяженностью 28,43 м;

509-510 – в северо-восточном направлении протяженностью 27,30 м;

510-511 – в северо-восточном направлении протяженностью 1,89 м;

511-512 – в северо-восточном направлении протяженностью 69,42 м;

512-513 – в восточном направлении протяженностью 69,12 м;

513-514 – в восточном направлении протяженностью 0,11 м;

514-515 – в восточном направлении протяженностью 50,00 м;

515-516 – в юго-восточном направлении протяженностью 71,16 м;

516-517 – в южном направлении протяженностью 41,14 м;

517-518 – в южном направлении протяженностью 0,72 м;

518-501 – в южном направлении протяженностью 27,14 м в исходную точку.

2. Ограничения использования земельных участков, водных объектов и их частей в границах зоны регулирования застройки и хозяйственной деятельности Объекта для всех участков предусматривают запрет:

на использование строительных технологий, оказывающих негативное воздействие на Объект и историческую застройку;

на размещение взрыво- и пожароопасных объектов, угрожающих сохранности Объекта;

на строительство, реконструкцию объектов капитального строительства в параметрах, нарушающих характеристики историко-градостроительной среды или препятствующих ее сохранению и (или) восстановлению (в том числе изменению исторической планировочной структуры территории - трассировки дорог и пешеходных дорог, исторических принципов формирования земельных участков, исторических линий застройки улиц), за исключением случаев:

если такие строительство, реконструкция необходимы для обеспечения функционирования Объекта;

строительства и реконструкции, в параметрах, установленных требованиями к градостроительным регламентам, не нарушающих характеристик историко-градостроительной среды;

строительства, реконструкции, ремонта линейных объектов (в том числе предусмотренных Схемой территориального планирования транспортного обслуживания Московской области и документацией по планировке территории);

строительства, реконструкции, ремонта инженерной инфраструктуры (коммуникаций, зданий и сооружений, входящих в состав систем, обеспечивающих снабжение территории, застройки ресурсами водоснабжения, канализации, дождевой канализации, теплоснабжения, энергоснабжения, газоснабжения, связи);

на размещение рекламы (отдельностоящих рекламных конструкций), некапитальных строений, сооружений и объектов, включая киоски, навесы, которые нарушают характеристики историко-градостроительной и (или) природной среды, за исключением случаев:

если такое размещение соответствует назначению объекта культурного наследия религиозного назначения и объектов капитального строительства, образующих с ним храмовый комплекс, и (или) необходимо для обеспечения его современного использования;

размещения временных сооружений на период проведения культурно-массовых мероприятий;

на размещение базовых станций сотовой связи, башенных и антенно-мачтовых конструкций, включая телевизионные и радиоантенны, которые препятствуют визуальному восприятию Объекта в его историко-градостроительной среде.

### III. Зона охраняемого природного ландшафта Объекта

1. Зона охраняемого природного ландшафта Объекта включает в себя один регламентный участок ЗОПЛ-1(1):

граница территории участка ЗОПЛ-1(1) проходит:

444-443 – из исходной точки 444, с координатами 414089.49, 2209295.31, в восточном направлении протяженностью 1,38 м;

443-442 – в восточном направлении протяженностью 28,86 м;

442-441 – в северном направлении протяженностью 29,61 м;

441-440 – в северо-восточном направлении протяженностью 23,54 м;

440-439 – в восточном направлении протяженностью 3,90 м;

439-438 – в восточном направлении протяженностью 2,24 м;

438-437 – в восточном направлении протяженностью 4,65 м;

437-436 – в восточном направлении протяженностью 6,80 м;

436-435 – в восточном направлении протяженностью 0,21 м;

435-434 – в восточном направлении протяженностью 0,35 м;

434-433 – в восточном направлении протяженностью 0,48 м;

433-432 – в восточном направлении протяженностью 5,08 м;

432-431 – в восточном направлении протяженностью 0,45 м;

431-430 – в восточном направлении протяженностью 0,11 м;

430-429 – в восточном направлении протяженностью 0,48 м;

- 429-428 – в восточном направлении протяженностью 1,50 м;  
428-427 – в восточном направлении протяженностью 0,07 м;  
427-519 – в южном направлении протяженностью 0,08 м;  
519-520 – в южном направлении протяженностью 4,82 м;  
520-521 – в южном направлении протяженностью 2,29 м;  
521-522 – в южном направлении протяженностью 11,67 м;  
522-523 – в восточном направлении протяженностью 3,56 м;  
523-524 – в восточном направлении протяженностью 4,58 м;  
524-525 – в восточном направлении протяженностью 0,47 м;  
525-526 – в восточном направлении протяженностью 2,91 м;  
526-527 – в южном направлении протяженностью 5,80 м;  
527-528 – в восточном направлении протяженностью 2,60 м;  
528-529 – в южном направлении протяженностью 30,22 м;  
529-530 – в южном направлении протяженностью 7,33 м;  
530-531 – в юго-западном направлении протяженностью 20,02 м;  
531-532 – в западном направлении протяженностью 34,64 м;  
532-533 – в западном направлении протяженностью 9,72 м;  
533-534 – в западном направлении протяженностью 4,06 м;  
534-535 – в западном направлении протяженностью 2,04 м;  
535-536 – в западном направлении протяженностью 4,94 м;  
536-537 – в северном направлении протяженностью 9,79 м;  
537-538 – в северо-западном направлении протяженностью 6,24 м;  
538-539 – в западном направлении протяженностью 7,80 м;  
539-540 – в западном направлении протяженностью 4,57 м;  
540-541 – в юго-западном направлении протяженностью 12,87 м;  
541-542 – в западном направлении протяженностью 5,58 м;  
542-543 – в западном направлении протяженностью 28,25 м;  
543-544 – в северном направлении протяженностью 2,08 м;  
544-545 – в западном направлении протяженностью 24,90 м;  
545-546 – в северном направлении протяженностью 6,80 м;  
546-547 – в западном направлении протяженностью 20,44 м;  
547-548 – в южном направлении протяженностью 9,58 м;  
548-549 – в южном направлении протяженностью 11,90 м;  
549-550 – в западном направлении протяженностью 27,82 м;  
550-551 – в западном направлении протяженностью 30,49 м;  
551-552 – в юго-западном направлении протяженностью 13,84 м;  
552-553 – в западном направлении протяженностью 5,00 м;  
553-554 – в западном направлении протяженностью 68,38 м;  
554-555 – в южном направлении протяженностью 27,84 м;  
555-556 – в западном направлении протяженностью 149,51 м;  
556-501 – в западном направлении протяженностью 16,61 м;  
501-518 – в северном направлении протяженностью 27,14 м;  
518-517 – в северном направлении протяженностью 0,72 м;  
517-516 – в северном направлении протяженностью 41,14 м;  
516-515 – в северо-западном направлении протяженностью 71,16 м;

- 515-514 – в западном направлении протяженностью 50,00 м;  
514-513 – в западном направлении протяженностью 0,11 м;  
513-512 – в западном направлении протяженностью 69,12 м;  
512-511 – в юго-западном направлении протяженностью 69,42 м;  
511-510 – в юго-западном направлении протяженностью 1,89 м;  
510-509 – в юго-западном направлении протяженностью 27,30 м;  
509-508 – в северо-западном направлении протяженностью 28,43 м;  
508-507 – в северо-западном направлении протяженностью 16,48 м;  
507-506 – в западном направлении протяженностью 27,27 м;  
506-505 – в западном направлении протяженностью 44,45 м;  
505-504 – в западном направлении протяженностью 1,49 м;  
504-557 – в северном направлении протяженностью 2,55 м;  
557-558 – в северном направлении протяженностью 27,09 м;  
558-559 – в северном направлении протяженностью 5,49 м;  
559-560 – в северном направлении протяженностью 21,90 м;  
560-561 – в северном направлении протяженностью 8,47 м;  
561-477 – в северном направлении протяженностью 0,16 м;  
477-500 – в северо-восточном направлении протяженностью 1,10 м;  
500-499 – в северо-восточном направлении протяженностью 39,44 м;  
499-498 – в восточном направлении протяженностью 111,91 м;  
498-497 – в северо-западном направлении протяженностью 136,85 м;  
497-496 – в северо-западном направлении протяженностью 92,46 м;  
496-495 – в северо-западном направлении протяженностью 18,07 м;  
495-494 – в северо-западном направлении протяженностью 2,88 м;  
494-493 – в северо-западном направлении протяженностью 2,88 м;  
493-492 – в северо-западном направлении протяженностью 2,88 м;  
492-491 – в северо-западном направлении протяженностью 146,22 м;  
491-490 – в северо-западном направлении протяженностью 14,70 м;  
490-489 – в северо-западном направлении протяженностью 0,91 м;  
489-562 – в северном направлении протяженностью 50,70 м;  
562-563 – в северном направлении протяженностью 95,23 м;  
563-367 – в северном направлении протяженностью 1,05 м;  
367-366 – в восточном направлении протяженностью 20,06 м;  
366-365 – в южном направлении протяженностью 9,20 м;  
365-364 – в юго-восточном направлении протяженностью 7,53 м;  
364-301 – в юго-восточном направлении протяженностью 94,70 м;  
301-300 – в юго-восточном направлении протяженностью 31,85 м;  
300-299 – в юго-восточном направлении протяженностью 22,28 м;  
299-298 – в юго-восточном направлении протяженностью 97,94 м;  
298-297 – в юго-восточном направлении протяженностью 15,99 м;  
297-296 – в юго-восточном направлении протяженностью 36,73 м;  
296-130 – в юго-восточном направлении протяженностью 46,26 м;  
130-129 – в юго-восточном направлении протяженностью 70,20 м;  
129-128 – в южном направлении протяженностью 1,75 м;  
128-127 – в юго-восточном направлении протяженностью 17,00 м;

127-126 – в южном направлении протяженностью 1,48 м;  
126-125 – в юго-восточном направлении протяженностью 12,20 м;  
125-105 – в юго-восточном направлении протяженностью 47,55 м;  
105-104 – в юго-восточном направлении протяженностью 8,88 м;  
104-158 – в юго-восточном направлении протяженностью 12,45 м;  
158-157 – в юго-восточном направлении протяженностью 0,55 м;  
157-156 – в юго-восточном направлении протяженностью 2,85 м;  
156-155 – в юго-восточном направлении протяженностью 20,72 м;  
155-154 – в юго-восточном направлении протяженностью 21,72 м;  
154-153 – в юго-восточном направлении протяженностью 64,04 м;  
153-151 – в юго-восточном направлении протяженностью 39,59 м;  
151-456 – в юго-восточном направлении протяженностью 246,82 м;  
456-455 – в восточном направлении протяженностью 22,32 м;  
455-454 – в восточном направлении протяженностью 48,80 м;  
454-453 – в южном направлении протяженностью 22,79 м;  
453-452 – в юго-западном направлении протяженностью 16,09 м;  
452-451 – в южном направлении протяженностью 16,26 м;  
451-450 – в восточном направлении протяженностью 1,55 м;  
450-449 – в южном направлении протяженностью 30,32 м;  
449-448 – в южном направлении протяженностью 9,78 м;  
448-447 – в восточном направлении протяженностью 12,95 м;  
447-446 – в южном направлении протяженностью 5,40 м;  
446-445 – в восточном направлении протяженностью 28,77 м;  
445-444 – в восточном направлении протяженностью 41,12 м в исходную точку.

2. Ограничения использования земельных участков, водных объектов и их частей в границах зоны охраняемого природного ландшафта Объекта предусматривают запрет:

на осуществление хозяйственной деятельности, нарушающей характер и облик исторического и природного окружения Объекта, вызывающей загрязнение почв, воздушного и водного бассейнов, нарушение сложившегося характера гидрологических условий;

на уничтожение ценных зеленых насаждений;

на размещение взрыво- и пожароопасных объектов, угрожающих сохранности Объекта, выявленных объектов культурного наследия;

на размещение отходов производства и потребления, устройство складов и захоронений ядохимикатов;

на размещение объектов, для которых требуется установление санитарно-защитной зоны и деятельность которых оказывает вредное воздействие на окружающую среду и охраняемый природный ландшафт;

на строительство, реконструкцию объектов капитального строительства в параметрах, нарушающих характеристики историко-градостроительной и (или) природной среды Объекта или препятствующих сохранению и (или) восстановлению такой среды, за исключением случаев:

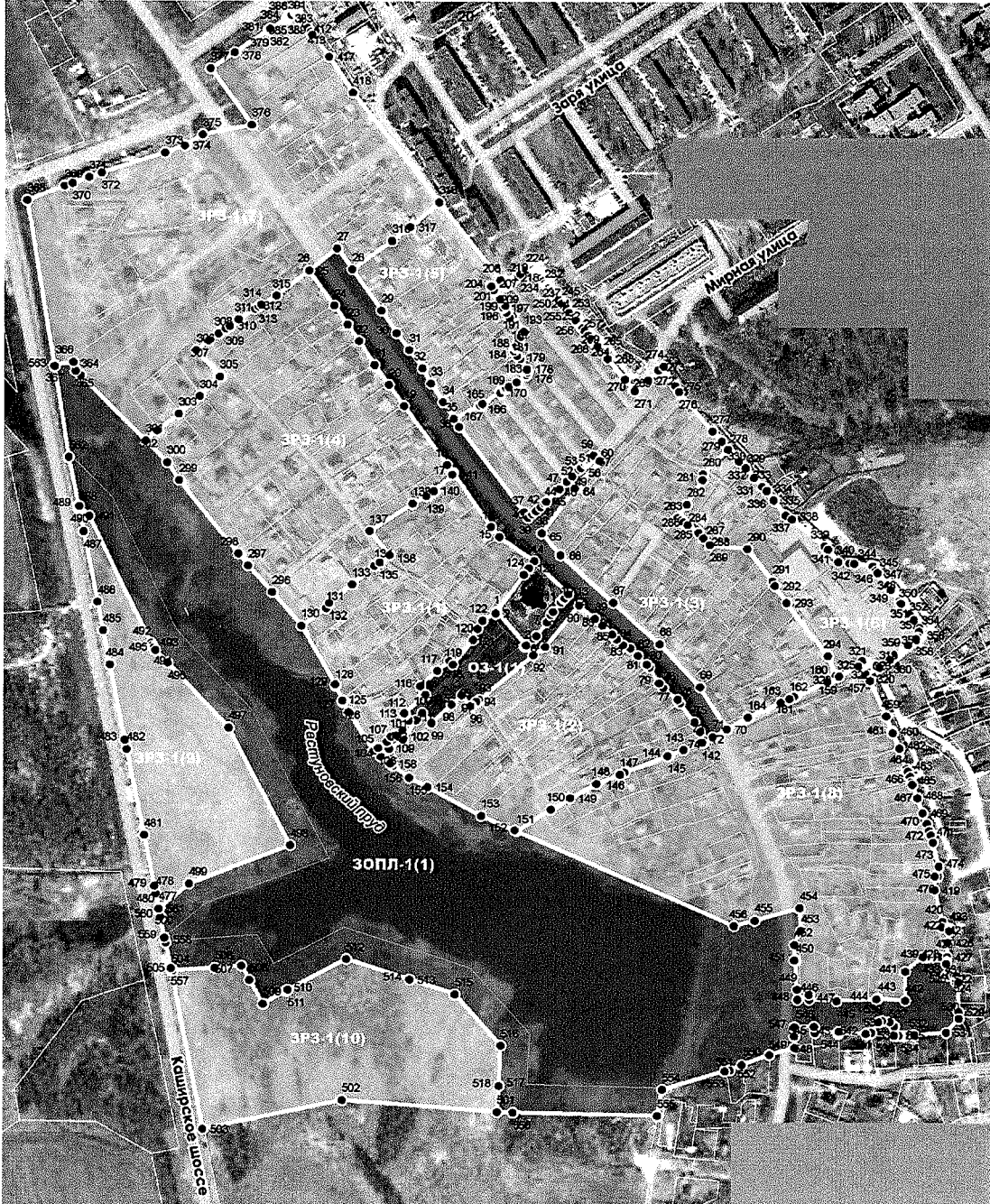
если такие строительство, реконструкция необходимы для обеспечения функционирования Объекта;

строительства и реконструкции линейных объектов, необходимых для обеспечения жизнедеятельности населения, в том числе объектов, предусмотренных Схемой территориального планирования транспортного обслуживания Московской области и документацией по планировке территории;







строительства, реконструкции, ремонта инженерной инфраструктуры (коммуникаций, зданий и сооружений, входящих в состав систем, обеспечивающих снабжение территории, застройки ресурсами водоснабжения, канализации, дождевой канализации, теплоснабжения, энергоснабжения, газоснабжения, связи).

Приложение  
к зонам охраны объекта культурного  
наследия федерального значения  
«Церковь Иверской Богоматери, 1797-1799 гг.»,  
расположенного по адресу: Московская область,  
городской округ Домодедово, село Растуново,  
улица Центральная, дом 26д (далее – Объект)

Графическое описание местоположения границ зон охраны Объекта



Условные обозначения:

- |   |   |   |                    |   |                       |
|---|---|---|--------------------|---|-----------------------|
|  | Объект  |  | Территория Объекта |  | Охранная зона Объекта |
|  | Зона регулирования застройки и хозяйственной деятельности Объекта |   |                    |   |                       |
|  | Зона охраняемого природного ландшафта Объекта                     |   |                    |   |                       |
|  | 1 Характерные (поворотные) точки границ зон охраны Объекта        |   |                    |   |                       |

## Перечень координат характерных точек границ зон охраны Объекта

Сведения о местоположении границ объекта					
1. Система координат МСК-50					
2. Сведения о характерных точках границ объекта землеустройства					
Обозначение характерных точек границ	Координаты, м		Метод определения координат характерной точки	Средняя квадратическая погрешность положения характерной точки (Mt), м	Описание обозначения точки на местности (при наличии)
	X	Y			
1	2	3	4	5	6
I. Охранная зона Объекта					
ОЗ-1(1)					
1	414491.36	2208903.06	картометрический метод	0,1	—
2	414489.61	2208901.74	картометрический метод	0,1	—
3	414455.38	2208931.77	картометрический метод	0,1	—
4	414456.81	2208933.43	картометрический метод	0,1	—
5	414463.49	2208941.18	картометрический метод	0,1	—
6	414466.25	2208944.10	картометрический метод	0,1	—
7	414480.05	2208955.05	картометрический метод	0,1	—
8	414487.38	2208959.15	картометрический метод	0,1	—
9	414490.80	2208961.85	картометрический метод	0,1	—
10	414500.56	2208970.03	картометрический метод	0,1	—
11	414503.75	2208972.86	картометрический метод	0,1	—
12	414505.01	2208974.05	картометрический метод	0,1	—
13	414509.01	2208977.84	картометрический метод	0,1	—
14	414543.55	2208942.35	картометрический метод	0,1	—
15	414568.55	2208906.15	картометрический метод	0,1	—
16	414579.12	2208897.65	картометрический метод	0,1	—
17	414635.08	2208858.86	картометрический метод	0,1	—
18	414643.51	2208852.16	картометрический метод	0,1	—
19	414704.88	2208807.57	картометрический метод	0,1	—
20	414727.02	2208792.13	картометрический метод	0,1	—

1	2	3	4	5	6
21	414747.47	2208777.39	картометрический метод	0,1	—
22	414772.09	2208761.54	картометрический метод	0,1	—
23	414789.05	2208749.96	картометрический метод	0,1	—
24	414809.07	2208735.71	картометрический метод	0,1	—
25	414845.30	2208708.91	картометрический метод	0,1	—
26	414845.70	2208709.43	картометрический метод	0,1	—
27	414868.26	2208738.98	картометрический метод	0,1	—
28	414846.58	2208755.11	картометрический метод	0,1	—
29	414803.58	2208785.05	картометрический метод	0,1	—
30	414780.00	2208800.42	картометрический метод	0,1	—
31	414762.58	2208813.57	картометрический метод	0,1	—
32	414743.64	2208827.21	картометрический метод	0,1	—
33	414727.82	2208835.62	картометрический метод	0,1	—
34	414708.49	2208848.18	картометрический метод	0,1	—
35	414690.94	2208859.83	картометрический метод	0,1	—
36	414682.83	2208865.21	картометрический метод	0,1	—
37	414594.24	2208932.17	картометрический метод	0,1	—
38	414588.75	2208936.39	картометрический метод	0,1	—
39	414588.80	2208936.45	картометрический метод	0,1	—
40	414592.00	2208940.41	картометрический метод	0,1	—
41	414594.70	2208943.73	картометрический метод	0,1	—
42	414595.33	2208944.52	картометрический метод	0,1	—
43	414599.39	2208949.53	картометрический метод	0,1	—
44	414602.90	2208953.28	картометрический метод	0,1	—
45	414604.98	2208955.50	картометрический метод	0,1	—
46	414615.26	2208966.47	картометрический метод	0,1	—
47	414617.00	2208968.32	картометрический метод	0,1	—
48	414617.68	2208969.03	картометрический метод	0,1	—
49	414625.47	2208977.13	картометрический метод	0,1	—

1	2	3	4	5	6
50	414630.75	2208982.63	картометрический метод	0,1	—
51	414637.42	2208989.59	картометрический метод	0,1	—
52	414639.56	2208991.81	картометрический метод	0,1	—
53	414643.74	2208996.17	картометрический метод	0,1	—
54	414645.65	2208998.15	картометрический метод	0,1	—
55	414646.22	2208998.75	картометрический метод	0,1	—
56	414647.35	2208999.92	картометрический метод	0,1	—
57	414649.26	2209001.91	картометрический метод	0,1	—
58	414649.76	2209002.43	картометрический метод	0,1	—
59	414651.66	2209004.40	картометрический метод	0,1	—
60	414651.93	2209004.69	картометрический метод	0,1	—
61	414651.94	2209004.70	картометрический метод	0,1	—
62	414651.93	2209004.71	картометрический метод	0,1	—
63	414646.68	2209011.40	картометрический метод	0,1	—
64	414618.55	2208985.55	картометрический метод	0,1	—
65	414572.36	2208950.44	картометрический метод	0,1	—
66	414549.19	2208970.15	картометрический метод	0,1	—
67	414500.00	2209024.19	картометрический метод	0,1	—
68	414456.91	2209072.14	картометрический метод	0,1	—
69	414412.06	2209113.71	картометрический метод	0,1	—
70	414368.40	2209141.44	картометрический метод	0,1	—
71	414360.60	2209126.63	картометрический метод	0,1	—
72	414355.79	2209117.50	картометрический метод	0,1	—
73	414357.45	2209117.42	картометрический метод	0,1	—
74	414366.01	2209113.28	картометрический метод	0,1	—
75	414375.75	2209108.19	картометрический метод	0,1	—
76	414395.48	2209092.49	картометрический метод	0,1	—
77	414399.10	2209090.17	картометрический метод	0,1	—

1	2	3	4	5	6
78	414411.37	2209075.32	картометрический метод	0,1	—
79	414416.52	2209070.98	картометрический метод	0,1	—
80	414432.87	2209061.39	картометрический метод	0,1	—
81	414435.66	2209058.49	картометрический метод	0,1	—
82	414444.93	2209049.28	картометрический метод	0,1	—
83	414452.67	2209041.70	картометрический метод	0,1	—
84	414456.16	2209033.87	картометрический метод	0,1	—
85	414462.23	2209027.69	картометрический метод	0,1	—
86	414466.59	2209022.49	картометрический метод	0,1	—
87	414467.17	2209023.02	картометрический метод	0,1	—
88	414476.56	2209012.77	картометрический метод	0,1	—
89	414483.40	2209005.15	картометрический метод	0,1	—
90	414497.38	2208988.89	картометрический метод	0,1	—
91	414454.92	2208952.85	картометрический метод	0,1	—
92	414446.60	2208940.65	картометрический метод	0,1	—
93	414400.85	2208884.20	картометрический метод	0,1	—
94	414398.56	2208880.98	картометрический метод	0,1	—
95	414394.91	2208875.84	картометрический метод	0,1	—
96	414393.96	2208874.78	картометрический метод	0,1	—
97	414405.32	2208866.00	картометрический метод	0,1	—
98	414395.92	2208854.96	картометрический метод	0,1	—
99	414377.29	2208833.98	картометрический метод	0,1	—
100	414387.36	2208824.49	картометрический метод	0,1	—
101	414380.10	2208817.33	картометрический метод	0,1	—
102	414360.21	2208803.91	картометрический метод	0,1	—
103	414351.04	2208789.53	картометрический метод	0,1	—
104	414343.54	2208780.55	картометрический метод	0,1	—
105	414348.91	2208773.48	картометрический метод	0,1	—

1	2	3	4	5	6
106	414352.00	2208777.94	картометрический метод	0,1	–
107	414358.46	2208787.29	картометрический метод	0,1	–
108	414363.45	2208791.34	картометрический метод	0,1	–
109	414364.80	2208796.79	картометрический метод	0,1	–
110	414370.45	2208803.28	картометрический метод	0,1	–
111	414380.05	2208809.83	картометрический метод	0,1	–
112	414385.62	2208806.27	картометрический метод	0,1	–
113	414387.25	2208805.38	картометрический метод	0,1	–
114	414404.49	2208825.80	картометрический метод	0,1	–
115	414406.15	2208827.76	картометрический метод	0,1	–
116	414415.09	2208822.02	картометрический метод	0,1	–
117	414430.73	2208840.12	картометрический метод	0,1	–
118	414440.78	2208853.23	картометрический метод	0,1	–
119	414437.07	2208857.06	картометрический метод	0,1	–
120	414462.47	2208878.32	картометрический метод	0,1	–
121	414474.28	2208882.72	картометрический метод	0,1	–
122	414482.12	2208888.07	картометрический метод	0,1	–
1	414491.36	2208903.06	картометрический метод	0,1	–
II. Зона регулирования застройки и хозяйственной деятельности Объекта					
ЗРЗ-1(1)					
14	414543.55	2208942.35	картометрический метод	0,1	–
123	414536.48	2208936.79	картометрический метод	0,1	–
124	414529.46	2208931.68	картометрический метод	0,1	–
1	414491.36	2208903.06	картометрический метод	0,1	–
122	414482.12	2208888.07	картометрический метод	0,1	–
121	414474.28	2208882.72	картометрический метод	0,1	–
120	414462.47	2208878.32	картометрический метод	0,1	–
119	414437.07	2208857.06	картометрический метод	0,1	–
118	414440.78	2208853.23	картометрический метод	0,1	–

1	2	3	4	5	6
117	414430.73	2208840.12	картометрический метод	0,1	—
116	414415.09	2208822.02	картометрический метод	0,1	—
115	414406.15	2208827.76	картометрический метод	0,1	—
114	414404.49	2208825.80	картометрический метод	0,1	—
113	414387.25	2208805.38	картометрический метод	0,1	—
112	414385.62	2208806.27	картометрический метод	0,1	—
111	414380.05	2208809.83	картометрический метод	0,1	—
110	414370.45	2208803.28	картометрический метод	0,1	—
109	414364.80	2208796.79	картометрический метод	0,1	—
108	414363.45	2208791.34	картометрический метод	0,1	—
107	414358.46	2208787.29	картометрический метод	0,1	—
106	414352.00	2208777.94	картометрический метод	0,1	—
105	414348.91	2208773.48	картометрический метод	0,1	—
125	414388.88	2208747.73	картометрический метод	0,1	—
126	414399.14	2208741.13	картометрический метод	0,1	—
127	414400.59	2208741.42	картометрический метод	0,1	—
128	414415.86	2208733.95	картометрический метод	0,1	—
129	414417.59	2208733.70	картометрический метод	0,1	—
130	414478.34	2208698.51	картометрический метод	0,1	—
131	414496.10	2208724.48	картометрический метод	0,1	—
132	414501.57	2208728.18	картометрический метод	0,1	—
133	414520.54	2208752.34	картометрический метод	0,1	—
134	414539.88	2208775.40	картометрический метод	0,1	—
135	414543.35	2208780.98	картометрический метод	0,1	—
136	414551.04	2208791.40	картометрический метод	0,1	—
137	414575.92	2208771.02	картометрический метод	0,1	—
138	414603.73	2208815.60	картометрический метод	0,1	—
139	414611.34	2208829.91	картометрический метод	0,1	—

1	2	3	4	5	6
140	414616.70	2208837.66	картометрический метод	0,1	—
141	414633.38	2208857.63	картометрический метод	0,1	—
17	414635.08	2208858.86	картометрический метод	0,1	—
16	414579.12	2208897.65	картометрический метод	0,1	—
15	414568.55	2208906.15	картометрический метод	0,1	—
14	414543.55	2208942.35	картометрический метод	0,1	—
ЗРЗ-1(2)					
72	414355.79	2209117.50	картометрический метод	0,1	—
142	414354.85	2209115.71	картометрический метод	0,1	—
143	414347.70	2209096.00	картометрический метод	0,1	—
144	414342.04	2209080.43	картометрический метод	0,1	—
145	414341.61	2209079.16	картометрический метод	0,1	—
146	414324.93	2209034.36	картометрический метод	0,1	—
147	414322.77	2209030.08	картометрический метод	0,1	—
148	414313.60	2209005.24	картометрический метод	0,1	—
149	414298.90	2208978.11	картометрический метод	0,1	—
150	414287.49	2208957.76	картометрический метод	0,1	—
151	414265.31	2208921.67	картометрический метод	0,1	—
152	414266.03	2208920.03	картометрический метод	0,1	—
153	414281.27	2208885.44	картометрический метод	0,1	—
154	414311.25	2208828.85	картометрический метод	0,1	—
155	414321.41	2208809.66	картометрический метод	0,1	—
156	414333.95	2208793.17	картометрический метод	0,1	—
157	414335.68	2208790.90	картометрический метод	0,1	—
158	414336.01	2208790.46	картометрический метод	0,1	—
104	414343.54	2208780.55	картометрический метод	0,1	—
103	414351.04	2208789.53	картометрический метод	0,1	—
102	414360.21	2208803.91	картометрический метод	0,1	—

1	2	3	4	5	6
101	414380.10	2208817.33	картометрический метод	0,1	—
100	414387.36	2208824.49	картометрический метод	0,1	—
99	414377.29	2208833.98	картометрический метод	0,1	—
98	414395.92	2208854.96	картометрический метод	0,1	—
97	414405.32	2208866.00	картометрический метод	0,1	—
96	414393.96	2208874.78	картометрический метод	0,1	—
95	414394.91	2208875.84	картометрический метод	0,1	—
94	414398.56	2208880.98	картометрический метод	0,1	—
93	414400.85	2208884.20	картометрический метод	0,1	—
92	414446.60	2208940.65	картометрический метод	0,1	—
91	414454.92	2208952.85	картометрический метод	0,1	—
90	414497.38	2208988.89	картометрический метод	0,1	—
89	414483.40	2209005.15	картометрический метод	0,1	—
88	414476.56	2209012.77	картометрический метод	0,1	-
87	414467.17	2209023.02	картометрический метод	0,1	-
86	414466.59	2209022.49	картометрический метод	0,1	-
85	414462.23	2209027.69	картометрический метод	0,1	-
84	414456.16	2209033.87	картометрический метод	0,1	-
83	414452.67	2209041.70	картометрический метод	0,1	-
82	414444.93	2209049.28	картометрический метод	0,1	-
81	414435.66	2209058.49	картометрический метод	0,1	-
80	414432.87	2209061.39	картометрический метод	0,1	-
79	414416.52	2209070.98	картометрический метод	0,1	-
78	414411.37	2209075.32	картометрический метод	0,1	-
77	414399.10	2209090.17	картометрический метод	0,1	-
76	414395.48	2209092.49	картометрический метод	0,1	-
75	414375.75	2209108.19	картометрический метод	0,1	-
74	414366.01	2209113.28	картометрический метод	0,1	-
73	414357.45	2209117.42	картометрический метод	0,1	-

1	2	3	4	5	6
72	414355.79	2209117.50	картометрический метод	0,1	-
ЗРЗ-1(3)					
159	414420.98	2209256.88	картометрический метод	0,1	-
160	414416.60	2209247.24	картометрический метод	0,1	-
161	414401.54	2209211.98	картометрический метод	0,1	-
162	414399.29	2209207.38	картометрический метод	0,1	-
163	414395.21	2209198.05	картометрический метод	0,1	-
164	414380.10	2209163.64	картометрический метод	0,1	-
70	414368.40	2209141.44	картометрический метод	0,1	-
69	414412.06	2209113.71	картометрический метод	0,1	-
68	414456.91	2209072.14	картометрический метод	0,1	-
67	414500.00	2209024.19	картометрический метод	0,1	-
66	414549.19	2208970.15	картометрический метод	0,1	-
65	414572.36	2208950.44	картометрический метод	0,1	-
64	414618.55	2208985.55	картометрический метод	0,1	-
63	414646.68	2209011.40	картометрический метод	0,1	-
62	414651.93	2209004.71	картометрический метод	0,1	-
61	414651.94	2209004.70	картометрический метод	0,1	-
60	414651.93	2209004.69	картометрический метод	0,1	-
59	414651.66	2209004.40	картометрический метод	0,1	-
58	414649.76	2209002.43	картометрический метод	0,1	-
57	414649.26	2209001.91	картометрический метод	0,1	-
56	414647.35	2208999.92	картометрический метод	0,1	-
55	414646.22	2208998.75	картометрический метод	0,1	-
54	414645.65	2208998.15	картометрический метод	0,1	-
53	414643.74	2208996.17	картометрический метод	0,1	-
52	414639.56	2208991.81	картометрический метод	0,1	-
51	414637.42	2208989.59	картометрический метод	0,1	-
50	414630.75	2208982.63	картометрический метод	0,1	-

1	2	3	4	5	6
49	414625.47	2208977.13	картометрический метод	0,1	-
48	414617.68	2208969.03	картометрический метод	0,1	-
47	414617.00	2208968.32	картометрический метод	0,1	-
46	414615.26	2208966.47	картометрический метод	0,1	-
45	414604.98	2208955.50	картометрический метод	0,1	-
44	414602.90	2208953.28	картометрический метод	0,1	-
43	414599.39	2208949.53	картометрический метод	0,1	-
42	414595.33	2208944.52	картометрический метод	0,1	-
41	414594.70	2208943.73	картометрический метод	0,1	-
40	414592.00	2208940.41	картометрический метод	0,1	-
39	414588.80	2208936.45	картометрический метод	0,1	-
38	414588.75	2208936.39	картометрический метод	0,1	-
37	414594.24	2208932.17	картометрический метод	0,1	-
36	414682.83	2208865.21	картометрический метод	0,1	-
35	414690.94	2208859.83	картометрический метод	0,1	-
165	414704.10	2208886.69	картометрический метод	0,1	-
166	414704.66	2208887.52	картометрический метод	0,1	-
167	414706.29	2208889.51	картометрический метод	0,1	-
168	414706.52	2208889.75	картометрический метод	0,1	-
169	414718.45	2208908.01	картометрический метод	0,1	-
170	414718.02	2208908.35	картометрический метод	0,1	-
171	414717.54	2208908.74	картометрический метод	0,1	-
172	414721.27	2208913.36	картометрический метод	0,1	-
173	414722.49	2208914.86	картометрический метод	0,1	-
174	414723.88	2208917.37	картометрический метод	0,1	-
175	414728.48	2208925.67	картометрический метод	0,1	-
176	414735.79	2208935.70	картометрический метод	0,1	-
177	414736.07	2208936.13	картометрический метод	0,1	-
178	414738.97	2208936.77	картометрический метод	0,1	-

1	2	3	4	5	6
179	414741.47	2208936.52	картометрический метод	0,1	-
180	414752.13	2208929.72	картометрический метод	0,1	-
181	414752.13	2208929.69	картометрический метод	0,1	-
182	414752.15	2208929.68	картометрический метод	0,1	-
183	414755.68	2208926.48	картометрический метод	0,1	-
184	414760.48	2208923.46	картометрический метод	0,1	-
185	414760.50	2208923.45	картометрический метод	0,1	-
186	414763.60	2208924.49	картометрический метод	0,1	-
187	414764.39	2208925.21	картометрический метод	0,1	-
188	414765.74	2208926.44	картометрический метод	0,1	-
189	414769.84	2208927.63	картометрический метод	0,1	-
190	414772.70	2208928.46	картометрический метод	0,1	-
191	414775.69	2208930.23	картометрический метод	0,1	-
192	414775.70	2208930.24	картометрический метод	0,1	-
193	414780.61	2208933.43	картометрический метод	0,1	-
194	414796.78	2208921.76	картометрический метод	0,1	-
195	414794.91	2208918.89	картометрический метод	0,1	-
196	414800.32	2208915.45	картометрический метод	0,1	-
197	414805.26	2208912.28	картометрический метод	0,1	-
198	414805.62	2208912.06	картометрический метод	0,1	-
199	414807.32	2208914.72	картометрический метод	0,1	-
200	414814.93	2208909.62	картометрический метод	0,1	-
201	414814.48	2208908.89	картометрический метод	0,1	-
202	414822.33	2208903.38	картометрический метод	0,1	-
203	414824.02	2208902.19	картометрический метод	0,1	-
204	414827.54	2208899.72	картометрический метод	0,1	-
205	414827.81	2208900.15	картометрический метод	0,1	-
206	414827.81	2208900.16	картометрический метод	0,1	-
207	414827.83	2208900.15	картометрический метод	0,1	-

1	2	3	4	5	6
208	414833.97	2208909.81	картометрический метод	0,1	-
209	414827.40	2208914.27	картометрический метод	0,1	-
210	414827.37	2208914.29	картометрический метод	0,1	-
211	414827.60	2208914.61	картометрический метод	0,1	-
212	414828.11	2208915.30	картометрический метод	0,1	-
213	414828.55	2208915.91	картометрический метод	0,1	-
214	414829.53	2208917.26	картометрический метод	0,1	-
215	414829.55	2208917.28	картометрический метод	0,1	-
216	414829.90	2208917.76	картометрический метод	0,1	-
217	414831.99	2208920.63	картометрический метод	0,1	-
218	414833.47	2208922.42	картометрический метод	0,1	-
219	414834.78	2208924.00	картометрический метод	0,1	-
220	414836.81	2208926.45	картометрический метод	0,1	-
221	414837.72	2208927.61	картометрический метод	0,1	-
222	414838.02	2208927.98	картометрический метод	0,1	-
223	414840.07	2208930.58	картометрический метод	0,1	-
224	414844.62	2208936.35	картометрический метод	0,1	-
225	414847.61	2208941.93	картометрический метод	0,1	-
226	414847.62	2208941.94	Картометрический метод	0,1	-
227	414847.54	2208942.00	картометрический метод	0,1	-
228	414845.84	2208943.40	картометрический метод	0,1	-
229	414845.35	2208943.81	картометрический метод	0,1	-
230	414843.37	2208945.43	картометрический метод	0,1	-
231	414842.33	2208946.29	картометрический метод	0,1	-
232	414840.84	2208947.52	картометрический метод	0,1	-
233	414840.56	2208947.75	картометрический метод	0,1	-
234	414838.75	2208949.23	картометрический метод	0,1	-
235	414837.07	2208950.62	картометрический метод	0,1	-
236	414835.94	2208951.55	картометрический метод	0,1	-

1	2	3	4	5	6
237	414833.66	2208953.42	картометрический метод	0,1	-
238	414832.60	2208954.30	картометрический метод	0,1	-
239	414830.58	2208955.96	картометрический метод	0,1	-
240	414828.44	2208957.72	картометрический метод	0,1	-
241	414827.38	2208958.59	картометрический метод	0,1	-
242	414825.56	2208960.09	картометрический метод	0,1	-
243	414823.53	2208961.76	картометрический метод	0,1	-
244	414822.25	2208962.82	картометрический метод	0,1	-
245	414819.66	2208964.95	картометрический метод	0,1	-
246	414819.27	2208965.27	картометрический метод	0,1	-
247	414818.31	2208966.06	картометрический метод	0,1	-
248	414816.24	2208967.76	картометрический метод	0,1	-
249	414813.90	2208969.69	картометрический метод	0,1	-
250	414813.37	2208970.12	картометрический метод	0,1	-
251	414813.32	2208970.17	картометрический метод	0,1	-
252	414809.66	2208973.18	картометрический метод	0,1	-
253	414807.06	2208975.31	картометрический метод	0,1	-
254	414803.53	2208978.22	картометрический метод	0,1	-
255	414799.92	2208981.19	картометрический метод	0,1	-
256	414794.70	2208985.48	картометрический метод	0,1	-
257	414792.60	2208987.21	картометрический метод	0,1	-
258	414791.91	2208987.78	картометрический метод	0,1	-
259	414785.24	2208993.26	картометрический метод	0,1	-
260	414783.71	2208994.52	картометрический метод	0,1	-
261	414780.87	2208996.86	картометрический метод	0,1	-
262	414776.34	2209000.59	картометрический метод	0,1	-
263	414776.25	2209000.66	картометрический метод	0,1	-
264	414772.37	2209003.85	картометрический метод	0,1	-
265	414767.19	2209008.12	картометрический метод	0,1	-

1	2	3	4	5	6
266	414765.82	2209009.24	картометрический метод	0,1	-
267	414764.59	2209010.26	картометрический метод	0,1	-
268	414751.96	2209020.65	картометрический метод	0,1	-
269	414730.54	2209038.27	картометрический метод	0,1	-
270	414719.97	2209046.96	картометрический метод	0,1	-
271	414718.67	2209048.04	картометрический метод	0,1	-
272	414729.37	2209062.10	картометрический метод	0,1	-
273	414740.13	2209072.91	картометрический метод	0,1	-
274	414743.35	2209078.49	картометрический метод	0,1	-
275	414723.52	2209090.25	картометрический метод	0,1	-
276	414717.46	2209093.97	картометрический метод	0,1	-
277	414676.29	2209129.14	картометрический метод	0,1	-
278	414665.57	2209138.73	картометрический метод	0,1	-
279	414657.31	2209145.26	картометрический метод	0,1	-
280	414631.77	2209118.59	картометрический метод	0,1	-
281	414625.63	2209118.32	картометрический метод	0,1	-
282	414600.76	2209101.34	картометрический метод	0,1	-
283	414587.03	2209091.78	картометрический метод	0,1	-
284	414584.77	2209095.06	картометрический метод	0,1	-
285	414582.64	2209097.71	картометрический метод	0,1	-
286	414579.67	2209101.97	картометрический метод	0,1	-
287	414571.20	2209113.62	картометрический метод	0,1	-
288	414565.66	2209118.73	картометрический метод	0,1	-
289	414559.02	2209125.51	картометрический метод	0,1	-
290	414554.49	2209164.53	картометрический метод	0,1	-
291	414520.77	2209190.60	картометрический метод	0,1	-
292	414515.93	2209192.79	картометрический метод	0,1	-
293	414498.30	2209205.33	картометрический метод	0,1	-
294	414443.06	2209247.66	картометрический метод	0,1	-

1	2	3	4	5	6
295	414422.82	2209256.09	картометрический метод	0,1	-
159	414420.98	2209256.88	картометрический метод	0,1	-
ЗРЗ-1(4)					
130	414478.34	2208698.51	картометрический метод	0,1	-
296	414513.23	2208668.15	картометрический метод	0,1	-
297	414540.94	2208644.03	картометрический метод	0,1	-
298	414553.39	2208633.99	картометрический метод	0,1	-
299	414629.54	2208572.42	картометрический метод	0,1	-
300	414648.21	2208560.26	картометрический метод	0,1	-
301	414670.84	2208537.84	картометрический метод	0,1	-
302	414680.89	2208549.98	картометрический метод	0,1	-
303	414698.16	2208572.82	картометрический метод	0,1	-
304	414716.20	2208595.14	картометрический метод	0,1	-
305	414736.42	2208616.30	картометрический метод	0,1	-
306	414763.74	2208591.94	картометрический метод	0,1	-
307	414773.74	2208604.71	картометрический метод	0,1	-
308	414780.95	2208615.39	картометрический метод	0,1	-
309	414785.98	2208622.87	картометрический метод	0,1	-
310	414788.73	2208626.81	картометрический метод	0,1	-
311	414795.42	2208636.33	картометрический метод	0,1	-
312	414806.14	2208653.03	картометрический метод	0,1	-
313	414808.59	2208657.06	картометрический метод	0,1	-
314	414810.17	2208659.65	картометрический метод	0,1	-
315	414819.81	2208675.52	картометрический метод	0,1	-
25	414845.30	2208708.91	картометрический метод	0,1	-
24	414809.07	2208735.71	картометрический метод	0,1	-
23	414789.05	2208749.96	картометрический метод	0,1	-
22	414772.09	2208761.54	картометрический метод	0,1	-
21	414747.47	2208777.39	картометрический метод	0,1	-

1	2	3	4	5	6
20	414727.02	2208792.13	картометрический метод	0,1	-
19	414704.88	2208807.57	картометрический метод	0,1	-
18	414643.51	2208852.16	картометрический метод	0,1	-
17	414635.08	2208858.86	картометрический метод	0,1	-
141	414633.38	2208857.63	картометрический метод	0,1	-
140	414616.70	2208837.66	картометрический метод	0,1	-
139	414611.34	2208829.91	картометрический метод	0,1	-
138	414603.73	2208815.60	картометрический метод	0,1	-
137	414575.92	2208771.02	картометрический метод	0,1	-
136	414551.04	2208791.40	картометрический метод	0,1	-
135	414543.35	2208780.98	картометрический метод	0,1	-
134	414539.88	2208775.40	картометрический метод	0,1	-
133	414520.54	2208752.34	картометрический метод	0,1	-
132	414501.57	2208728.18	картометрический метод	0,1	-
131	414496.10	2208724.48	картометрический метод	0,1	-
130	414478.34	2208698.51	картометрический метод	0,1	-
ЗРЗ-1(5)					
208	414833.97	2208909.81	картометрический метод	0,1	-
207	414827.83	2208900.15	картометрический метод	0,1	-
206	414827.81	2208900.16	картометрический метод	0,1	-
205	414827.81	2208900.15	картометрический метод	0,1	-
204	414827.54	2208899.72	картометрический метод	0,1	-
203	414824.02	2208902.19	картометрический метод	0,1	-
202	414822.33	2208903.38	картометрический метод	0,1	-
201	414814.48	2208908.89	картометрический метод	0,1	-
200	414814.93	2208909.62	картометрический метод	0,1	-
199	414807.32	2208914.72	картометрический метод	0,1	-
198	414805.62	2208912.06	картометрический метод	0,1	-
197	414805.26	2208912.28	картометрический метод	0,1	-

1	2	3	4	5	6
196	414800.32	2208915.45	картометрический метод	0,1	-
195	414794.91	2208918.89	картометрический метод	0,1	-
194	414796.78	2208921.76	картометрический метод	0,1	-
193	414780.61	2208933.43	картометрический метод	0,1	-
192	414775.70	2208930.24	картометрический метод	0,1	-
191	414775.69	2208930.23	картометрический метод	0,1	-
190	414772.70	2208928.46	картометрический метод	0,1	-
189	414769.84	2208927.63	картометрический метод	0,1	-
188	414765.74	2208926.44	картометрический метод	0,1	-
187	414764.39	2208925.21	картометрический метод	0,1	-
186	414763.60	2208924.49	картометрический метод	0,1	-
185	414760.50	2208923.45	картометрический метод	0,1	-
184	414760.48	2208923.46	картометрический метод	0,1	-
183	414755.68	2208926.48	картометрический метод	0,1	-
182	414752.15	2208929.68	картометрический метод	0,1	-
181	414752.13	2208929.69	картометрический метод	0,1	-
180	414752.13	2208929.72	картометрический метод	0,1	-
179	414741.47	2208936.52	картометрический метод	0,1	-
178	414738.97	2208936.77	картометрический метод	0,1	-
177	414736.07	2208936.13	картометрический метод	0,1	-
176	414735.79	2208935.70	картометрический метод	0,1	-
175	414728.48	2208925.67	картометрический метод	0,1	-
174	414723.88	2208917.37	картометрический метод	0,1	-
173	414722.49	2208914.86	картометрический метод	0,1	-
172	414721.27	2208913.36	картометрический метод	0,1	-
171	414717.54	2208908.74	картометрический метод	0,1	-
170	414718.02	2208908.35	картометрический метод	0,1	-
169	414718.45	2208908.01	картометрический метод	0,1	-
168	414706.52	2208889.75	картометрический метод	0,1	-

1	2	3	4	5	6
167	414706.29	2208889.51	картометрический метод	0,1	-
166	414704.66	2208887.52	картометрический метод	0,1	-
165	414704.10	2208886.69	картометрический метод	0,1	-
35	414690.94	2208859.83	картометрический метод	0,1	-
34	414708.49	2208848.18	картометрический метод	0,1	-
33	414727.82	2208835.62	картометрический метод	0,1	-
32	414743.64	2208827.21	картометрический метод	0,1	-
31	414762.58	2208813.57	картометрический метод	0,1	-
30	414780.00	2208800.42	картометрический метод	0,1	-
29	414803.58	2208785.05	картометрический метод	0,1	-
28	414846.58	2208755.11	картометрический метод	0,1	-
316	414875.40	2208796.72	картометрический метод	0,1	-
317	414889.29	2208815.44	картометрический метод	0,1	-
318	414914.98	2208846.36	картометрический метод	0,1	-
208	414833.97	2208909.81	картометрический метод	0,1	-
ЗРЗ-1(6)					
319	414431.01	2209301.18	картометрический метод	0,1	-
320	414432.10	2209298.20	картометрический метод	0,1	-
321	414435.82	2209288.05	картометрический метод	0,1	-
322	414436.45	2209286.32	картометрический метод	0,1	-
323	414436.46	2209286.30	картометрический метод	0,1	-
324	414436.79	2209285.40	картометрический метод	0,1	-
325	414437.12	2209284.48	картометрический метод	0,1	-
326	414437.58	2209283.24	картометрический метод	0,1	-
327	414432.54	2209279.25	картометрический метод	0,1	-
328	414421.97	2209259.05	картометрический метод	0,1	-
159	414420.98	2209256.88	картометрический метод	0,1	-
295	414422.82	2209256.09	картометрический метод	0,1	-
294	414443.06	2209247.66	картометрический метод	0,1	-

1	2	3	4	5	6
293	414498.30	2209205.33	картометрический метод	0,1	-
292	414515.93	2209192.79	картометрический метод	0,1	-
291	414520.77	2209190.60	картометрический метод	0,1	-
290	414554.49	2209164.53	картометрический метод	0,1	-
289	414559.02	2209125.51	картометрический метод	0,1	-
288	414565.66	2209118.73	картометрический метод	0,1	-
287	414571.20	2209113.62	картометрический метод	0,1	-
286	414579.67	2209101.97	картометрический метод	0,1	-
285	414582.64	2209097.71	картометрический метод	0,1	-
284	414584.77	2209095.06	картометрический метод	0,1	-
283	414587.03	2209091.78	картометрический метод	0,1	-
282	414600.76	2209101.34	картометрический метод	0,1	-
281	414625.63	2209118.32	картометрический метод	0,1	-
280	414631.77	2209118.59	картометрический метод	0,1	-
279	414657.31	2209145.26	картометрический метод	0,1	-
329	414644.77	2209156.38	картометрический метод	0,1	-
330	414637.62	2209163.36	картометрический метод	0,1	-
331	414628.03	2209172.45	картометрический метод	0,1	-
332	414627.42	2209171.92	картометрический метод	0,1	-
333	414618.43	2209180.57	картометрический метод	0,1	-
334	414614.11	2209185.20	картометрический метод	0,1	-
335	414604.90	2209192.76	картометрический метод	0,1	-
336	414604.50	2209192.50	картометрический метод	0,1	-
337	414588.95	2209205.25	картометрический метод	0,1	-
338	414584.82	2209211.50	картометрический метод	0,1	-
339	414556.32	2209245.07	картометрический метод	0,1	-
340	414553.10	2209248.89	картометрический метод	0,1	-
341	414540.28	2209259.11	картометрический метод	0,1	-
342	414538.91	2209271.38	картометрический метод	0,1	-

1	2	3	4	5	6
343	414538.41	2209275.94	картометрический метод	0,1	-
344	414536.39	2209294.09	картометрический метод	0,1	-
345	414536.37	2209294.26	картометрический метод	0,1	-
346	414535.29	2209295.07	картометрический метод	0,1	-
347	414530.91	2209298.40	картометрический метод	0,1	-
348	414528.61	2209300.13	картометрический метод	0,1	-
349	414514.96	2209310.46	картометрический метод	0,1	-
350	414511.04	2209313.43	картометрический метод	0,1	-
351	414499.01	2209322.54	картометрический метод	0,1	-
352	414496.74	2209324.25	картометрический метод	0,1	-
353	414485.44	2209332.81	картометрический метод	0,1	-
354	414479.60	2209337.23	картометрический метод	0,1	-
355	414471.70	2209343.21	картометрический метод	0,1	-
356	414467.47	2209342.42	картометрический метод	0,1	-
357	414461.95	2209341.40	картометрический метод	0,1	-
358	414460.19	2209339.13	картометрический метод	0,1	-
359	414453.78	2209330.90	картометрический метод	0,1	-
360	414441.98	2209315.72	картометрический метод	0,1	-
361	414439.13	2209312.05	картометрический метод	0,1	-
362	414433.47	2209304.78	картометрический метод	0,1	-
363	414430.90	2209301.47	картометрический метод	0,1	-
319	414431.01	2209301.18	картометрический метод	0,1	-
ЗРЗ-1(7)					
318	414914.98	2208846.36	картометрический метод	0,1	-
317	414889.29	2208815.44	картометрический метод	0,1	-
316	414875.40	2208796.72	картометрический метод	0,1	-
28	414846.58	2208755.11	картометрический метод	0,1	-
27	414868.26	2208738.98	картометрический метод	0,1	-
25	414845.30	2208708.91	картометрический метод	0,1	-

1	2	3	4	5	6
315	414819.81	2208675.52	картометрический метод	0,1	-
314	414810.17	2208659.65	картометрический метод	0,1	-
313	414808.59	2208657.06	картометрический метод	0,1	-
312	414806.14	2208653.03	картометрический метод	0,1	-
311	414795.42	2208636.33	картометрический метод	0,1	-
310	414788.73	2208626.81	картометрический метод	0,1	-
309	414785.98	2208622.87	картометрический метод	0,1	-
308	414780.95	2208615.39	картометрический метод	0,1	-
307	414773.74	2208604.71	картометрический метод	0,1	-
306	414763.74	2208591.94	картометрический метод	0,1	-
305	414736.42	2208616.30	картометрический метод	0,1	-
304	414716.20	2208595.14	картометрический метод	0,1	-
303	414698.16	2208572.82	картометрический метод	0,1	-
302	414680.89	2208549.98	картометрический метод	0,1	-
301	414670.84	2208537.84	картометрический метод	0,1	-
364	414738.10	2208471.18	картометрический метод	0,1	-
365	414743.30	2208465.73	картометрический метод	0,1	-
366	414752.22	2208463.50	картометрический метод	0,1	-
367	414749.07	2208443.69	картометрический метод	0,1	-
368	414919.92	2208416.81	картометрический метод	0,1	-
369	414934.51	2208455.35	картометрический метод	0,1	-
370	414937.36	2208463.73	картометрический метод	0,1	-
371	414943.36	2208481.35	картометрический метод	0,1	-
372	414947.88	2208494.60	картометрический метод	0,1	-
373	414968.52	2208560.62	картометрический метод	0,1	-
374	414975.65	2208581.40	картометрический метод	0,1	-
375	414986.78	2208600.04	картометрический метод	0,1	-
376	414996.20	2208651.12	картометрический метод	0,1	-
377	415054.89	2208609.06	картометрический метод	0,1	-

1	2	3	4	5	6
378	415071.41	2208634.17	картометрический метод	0,1	-
379	415094.12	2208669.21	картометрический метод	0,1	-
380	415094.16	2208669.19	картометрический метод	0,1	-
381	415094.27	2208669.35	картометрический метод	0,1	-
382	415095.43	2208671.16	картометрический метод	0,1	-
383	415106.38	2208688.14	картометрический метод	0,1	-
384	415106.40	2208688.17	картометрический метод	0,1	-
385	415106.45	2208688.24	картометрический метод	0,1	-
386	415106.58	2208688.45	картометрический метод	0,1	-
387	415106.74	2208688.69	картометрический метод	0,1	-
388	415106.96	2208689.03	картометрический метод	0,1	-
389	415107.10	2208689.25	картометрический метод	0,1	-
390	415107.10	2208689.25	картометрический метод	0,1	-
391	415107.17	2208689.36	картометрический метод	0,1	-
392	415107.22	2208689.43	картометрический метод	0,1	-
393	415107.73	2208690.23	картометрический метод	0,1	-
394	415107.97	2208690.59	картометрический метод	0,1	-
395	415108.72	2208691.77	картометрический метод	0,1	-
396	415108.91	2208692.05	картометрический метод	0,1	-
397	415109.49	2208692.95	картометрический метод	0,1	-
398	415109.72	2208693.32	картометрический метод	0,1	-
399	415112.00	2208696.85	картометрический метод	0,1	-
400	415112.53	2208697.66	картометрический метод	0,1	-
401	415112.64	2208697.84	картометрический метод	0,1	-
402	415112.51	2208697.93	картометрический метод	0,1	-
403	415110.58	2208699.33	картометрический метод	0,1	-
404	415110.41	2208699.46	картометрический метод	0,1	-
405	415109.57	2208700.07	картометрический метод	0,1	-
406	415108.85	2208700.59	картометрический метод	0,1	-

1	2	3	4	5	6
407	415108.33	2208700.96	картометрический метод	0,1	-
408	415106.83	2208702.06	картометрический метод	0,1	-
409	415106.62	2208702.21	картометрический метод	0,1	-
410	415104.95	2208703.42	картометрический метод	0,1	-
411	415102.92	2208704.89	картометрический метод	0,1	-
412	415098.76	2208707.91	картометрический метод	0,1	-
413	415096.11	2208709.83	картометрический метод	0,1	-
414	415092.05	2208712.78	картометрический метод	0,1	-
415	415089.34	2208714.74	картометрический метод	0,1	-
416	415089.32	2208714.76	картометрический метод	0,1	-
417	415066.19	2208732.10	картометрический метод	0,1	-
418	415028.61	2208757.36	картометрический метод	0,1	-
318	414914.98	2208846.36	картометрический метод	0,1	-
ЗРЗ-1(8)					
419	414200.90	2209357.03	картометрический метод	0,1	-
420	414169.03	2209365.54	картометрический метод	0,1	-
421	414163.66	2209364.73	картометрический метод	0,1	-
422	414162.13	2209372.72	картометрический метод	0,1	-
423	414162.00	2209373.39	картометрический метод	0,1	-
424	414161.59	2209373.02	картометрический метод	0,1	-
425	414159.15	2209372.69	картометрический метод	0,1	-
426	414147.29	2209371.10	картометрический метод	0,1	-
427	414132.28	2209370.25	картометрический метод	0,1	-
428	414132.28	2209370.18	картометрический метод	0,1	-
429	414132.35	2209368.68	картометрический метод	0,1	-
430	414132.38	2209368.21	картометрический метод	0,1	-
431	414132.38	2209368.09	картометрический метод	0,1	-
432	414132.41	2209367.64	картометрический метод	0,1	-
433	414132.65	2209362.56	картометрический метод	0,1	-

1	2	3	4	5	6
434	414132.64	2209362.08	картометрический метод	0,1	-
435	414132.64	2209361.73	картометрический метод	0,1	-
436	414132.64	2209361.52	картометрический метод	0,1	-
437	414132.55	2209354.72	картометрический метод	0,1	-
438	414132.50	2209350.07	картометрический метод	0,1	-
439	414132.47	2209347.83	картометрический метод	0,1	-
440	414132.42	2209343.93	картометрический метод	0,1	-
441	414117.39	2209325.81	картометрический метод	0,1	-
442	414087.78	2209325.48	Картометрический метод	0,1	-
443	414089.60	2209296.68	картометрический метод	0,1	-
444	414089.49	2209295.31	картометрический метод	0,1	-
445	414087.69	2209254.23	картометрический метод	0,1	-
446	414089.36	2209225.50	картометрический метод	0,1	-
447	414094.76	2209225.22	картометрический метод	0,1	-
448	414089.89	2209213.22	картометрический метод	0,1	-
449	414099.67	2209212.93	картометрический метод	0,1	-
450	414129.98	2209212.02	картометрический метод	0,1	-
451	414130.02	2209210.47	картометрический метод	0,1	-
452	414146.28	2209210.63	картометрический метод	0,1	-
453	414160.79	2209217.59	картометрический метод	0,1	-
454	414183.55	2209216.40	картометрический метод	0,1	-
455	414171.38	2209169.15	картометрический метод	0,1	-
456	414165.79	2209147.54	картометрический метод	0,1	-
151	414265.31	2208921.67	картометрический метод	0,1	-
150	414287.49	2208957.76	картометрический метод	0,1	-
149	414298.90	2208978.11	картометрический метод	0,1	-
148	414313.60	2209005.24	картометрический метод	0,1	-
147	414322.77	2209030.08	картометрический метод	0,1	-
146	414324.93	2209034.36	картометрический метод	0,1	-

1	2	3	4	5	6
145	414341.61	2209079.16	картометрический метод	0,1	-
144	414342.04	2209080.43	картометрический метод	0,1	-
143	414347.70	2209096.00	картометрический метод	0,1	-
142	414354.85	2209115.71	картометрический метод	0,1	-
71	414360.60	2209126.63	картометрический метод	0,1	-
70	414368.40	2209141.44	картометрический метод	0,1	-
164	414380.10	2209163.64	картометрический метод	0,1	-
163	414395.21	2209198.05	картометрический метод	0,1	-
162	414399.29	2209207.38	картометрический метод	0,1	-
161	414401.54	2209211.98	картометрический метод	0,1	-
160	414416.60	2209247.24	картометрический метод	0,1	-
159	414420.98	2209256.88	картометрический метод	0,1	-
328	414421.97	2209259.05	картометрический метод	0,1	-
327	414432.54	2209279.25	картометрический метод	0,1	-
326	414437.58	2209283.24	картометрический метод	0,1	-
325	414437.12	2209284.48	картометрический метод	0,1	-
324	414436.79	2209285.40	картометрический метод	0,1	-
323	414436.46	2209286.30	картометрический метод	0,1	-
322	414436.45	2209286.32	картометрический метод	0,1	-
321	414435.82	2209288.05	картометрический метод	0,1	-
320	414432.10	2209298.20	картометрический метод	0,1	-
319	414431.01	2209301.18	картометрический метод	0,1	-
457	414422.88	2209286.74	картометрический метод	0,1	-
458	414417.03	2209290.97	картометрический метод	0,1	-
459	414380.19	2209307.94	картометрический метод	0,1	-
460	414365.55	2209313.86	картометрический метод	0,1	-
461	414363.08	2209314.74	картометрический метод	0,1	-
462	414347.65	2209321.13	картометрический метод	0,1	-
463	414326.65	2209328.57	картометрический метод	0,1	-

1	2	3	4	5	6
464	414323.56	2209329.86	картометрический метод	0,1	-
465	414318.04	2209331.90	картометрический метод	0,1	-
466	414312.90	2209333.36	картометрический метод	0,1	-
467	414309.85	2209334.48	картометрический метод	0,1	-
468	414295.97	2209339.71	картометрический метод	0,1	-
469	414280.57	2209344.86	картометрический метод	0,1	-
470	414269.40	2209349.39	картометрический метод	0,1	-
471	414261.95	2209351.82	картометрический метод	0,1	-
472	414257.34	2209353.49	картометрический метод	0,1	-
473	414250.21	2209355.85	картометрический метод	0,1	-
474	414225.38	2209362.12	картометрический метод	0,1	-
475	414215.19	2209360.77	картометрический метод	0,1	-
476	414215.12	2209357.42	картометрический метод	0,1	-
419	414200.90	2209357.03	картометрический метод	0,1	-
ЗРЗ-1(9)					
477	414188.32	2208548.25	картометрический метод	0,1	-
478	414203.76	2208545.26	картометрический метод	0,1	-
479	414211.21	2208543.81	картометрический метод	0,1	-
480	414211.28	2208543.80	картометрический метод	0,1	-
481	414263.87	2208533.59	картометрический метод	0,1	-
482	414352.68	2208516.36	картометрический метод	0,1	-
483	414362.09	2208514.54	картометрический метод	0,1	-
484	414439.41	2208499.54	картометрический метод	0,1	-
485	414474.90	2208492.65	картометрический метод	0,1	-
486	414504.29	2208486.95	картометрический метод	0,1	-
487	414577.19	2208472.80	картометрический метод	0,1	-
488	414601.03	2208468.18	картометрический метод	0,1	-
489	414604.08	2208467.59	картометрический метод	0,1	-
490	414603.70	2208468.41	картометрический метод	0,1	-

1	2	3	4	5	6
491	414593.37	2208478.88	картометрический метод	0,1	-
492	414461.43	2208541.92	картометрический метод	0,1	-
493	414458.90	2208543.29	картометрический метод	0,1	-
494	414456.52	2208544.91	картометрический метод	0,1	-
495	414454.31	2208546.76	картометрический метод	0,1	-
496	414441.12	2208559.10	картометрический метод	0,1	-
497	414373.61	2208622.28	картометрический метод	0,1	-
498	414252.08	2208685.18	картометрический метод	0,1	-
499	414213.24	2208580.22	картометрический метод	0,1	-
500	414188.91	2208549.18	картометрический метод	0,1	-
477	414188.32	2208548.25	картометрический метод	0,1	-
ЗРЗ-1(10)					
501	413975.57	2208899.42	картометрический метод	0,1	-
502	413989.34	2208738.07	картометрический метод	0,1	-
503	413960.50	2208592.45	картометрический метод	0,1	-
504	414123.85	2208560.76	картометрический метод	0,1	-
505	414123.96	2208562.25	картометрический метод	0,1	-
506	414126.66	2208606.61	картометрический метод	0,1	-
507	414128.32	2208633.82	картометрический метод	0,1	-
508	414113.95	2208641.90	картометрический метод	0,1	-
509	414089.17	2208655.83	картометрический метод	0,1	-
510	414102.55	2208679.63	картометрический метод	0,1	-
511	414103.41	2208681.32	картометрический метод	0,1	-
512	414134.83	2208743.21	картометрический метод	0,1	-
513	414113.11	2208808.83	картометрический метод	0,1	-
514	414113.07	2208808.94	картометрический метод	0,1	-
515	414097.36	2208856.40	картометрический метод	0,1	-
516	414044.41	2208903.94	картометрический метод	0,1	-
517	414003.34	2208901.60	картометрический метод	0,1	-

1	2	3	4	5	6
518	414002.62	2208901.55	картометрический метод	0,1	-
501	413975.57	2208899.42	картометрический метод	0,1	-
III. Зона охраняемого природного ландшафта Объекта					
ЗОПЛ-1(1)					
444	414089.49	2209295.31	картометрический метод	0,1	-
443	414089.60	2209296.68	картометрический метод	0,1	-
442	414087.78	2209325.48	картометрический метод	0,1	-
441	414117.39	2209325.81	картометрический метод	0,1	-
440	414132.42	2209343.93	картометрический метод	0,1	-
439	414132.47	2209347.83	картометрический метод	0,1	-
438	414132.50	2209350.07	картометрический метод	0,1	-
437	414132.55	2209354.72	картометрический метод	0,1	-
436	414132.64	2209361.52	картометрический метод	0,1	-
435	414132.64	2209361.73	картометрический метод	0,1	-
434	414132.64	2209362.08	картометрический метод	0,1	-
433	414132.65	2209362.56	картометрический метод	0,1	-
432	414132.41	2209367.64	картометрический метод	0,1	-
431	414132.38	2209368.09	картометрический метод	0,1	-
430	414132.38	2209368.21	картометрический метод	0,1	-
429	414132.35	2209368.68	картометрический метод	0,1	-
428	414132.28	2209370.18	картометрический метод	0,1	-
427	414132.28	2209370.25	картометрический метод	0,1	-
519	414132.20	2209370.24	картометрический метод	0,1	-
520	414127.42	2209369.64	картометрический метод	0,1	-
521	414125.14	2209369.55	картометрический метод	0,1	-
522	414113.47	2209369.10	картометрический метод	0,1	-
523	414113.18	2209372.65	картометрический метод	0,1	-
524	414113.18	2209377.23	картометрический метод	0,1	-
525	414113.25	2209377.69	картометрический метод	0,1	-

1	2	3	4	5	6
526	414112.34	2209380.45	картометрический метод	0,1	-
527	414106.59	2209379.73	картометрический метод	0,1	-
528	414106.16	2209382.30	картометрический метод	0,1	-
529	414075.94	2209382.17	картометрический метод	0,1	-
530	414068.64	2209382.80	картометрический метод	0,1	-
531	414054.48	2209368.65	картометрический метод	0,1	-
532	414051.78	2209334.11	картометрический метод	0,1	-
533	414051.72	2209324.39	картометрический метод	0,1	-
534	414051.69	2209320.33	картометрический метод	0,1	-
535	414051.68	2209318.29	картометрический метод	0,1	-
536	414051.65	2209313.36	картометрический метод	0,1	-
537	414061.44	2209313.50	картометрический метод	0,1	-
538	414065.70	2209308.95	картометрический метод	0,1	-
539	414066.90	2209301.24	картометрический метод	0,1	-
540	414065.36	2209296.94	картометрический метод	0,1	-
541	414054.78	2209289.61	картометрический метод	0,1	-
542	414053.79	2209284.12	картометрический метод	0,1	-
543	414054.13	2209255.87	картометрический метод	0,1	-
544	414056.21	2209256.04	картометрический метод	0,1	-
545	414055.01	2209231.17	картометрический метод	0,1	-
546	414061.77	2209230.50	картометрический метод	0,1	-
547	414061.32	2209210.06	картометрический метод	0,1	-
548	414051.75	2209209.76	картометрический метод	0,1	-
549	414039.85	2209210.15	картометрический метод	0,1	-
550	414032.82	2209183.23	картометрический метод	0,1	-
551	414022.39	2209154.58	картометрический метод	0,1	-
552	414017.09	2209141.79	картометрический метод	0,1	-
553	414016.30	2209136.85	картометрический метод	0,1	-
554	413997.60	2209071.08	картометрический метод	0,1	-

1	2	3	4	5	6
555	413970.34	2209065.46	картометрический метод	0,1	-
556	413975.05	2208916.02	картометрический метод	0,1	-
501	413975.57	2208899.42	картометрический метод	0,1	-
518	414002.62	2208901.55	картометрический метод	0,1	-
517	414003.34	2208901.60	картометрический метод	0,1	-
516	414044.41	2208903.94	картометрический метод	0,1	-
515	414097.36	2208856.40	картометрический метод	0,1	-
514	414113.07	2208808.94	картометрический метод	0,1	-
513	414113.11	2208808.83	картометрический метод	0,1	-
512	414134.83	2208743.21	картометрический метод	0,1	-
511	414103.41	2208681.32	картометрический метод	0,1	-
510	414102.55	2208679.63	картометрический метод	0,1	-
509	414089.17	2208655.83	картометрический метод	0,1	-
508	414113.95	2208641.90	картометрический метод	0,1	-
507	414128.32	2208633.82	картометрический метод	0,1	-
506	414126.66	2208606.61	картометрический метод	0,1	-
505	414123.96	2208562.25	картометрический метод	0,1	-
504	414123.85	2208560.76	картометрический метод	0,1	-
557	414126.35	2208560.27	картометрический метод	0,1	-
558	414152.95	2208555.11	картометрический метод	0,1	-
559	414158.34	2208554.07	картометрический метод	0,1	-
560	414179.84	2208549.90	картометрический метод	0,1	-
561	414188.16	2208548.28	картометрический метод	0,1	-
477	414188.32	2208548.25	картометрический метод	0,1	-
500	414188.91	2208549.18	картометрический метод	0,1	-
499	414213.24	2208580.22	картометрический метод	0,1	-
498	414252.08	2208685.18	картометрический метод	0,1	-
497	414373.61	2208622.28	картометрический метод	0,1	-
496	414441.12	2208559.10	картометрический метод	0,1	-

1	2	3	4	5	6
495	414454.31	2208546.76	картометрический метод	0,1	-
494	414456.52	2208544.91	картометрический метод	0,1	-
493	414458.90	2208543.29	картометрический метод	0,1	-
492	414461.43	2208541.92	картометрический метод	0,1	-
491	414593.37	2208478.88	картометрический метод	0,1	-
490	414603.70	2208468.41	картометрический метод	0,1	-
489	414604.08	2208467.59	картометрический метод	0,1	-
562	414653.85	2208457.93	картометрический метод	0,1	-
563	414748.04	2208443.84	картометрический метод	0,1	-
367	414749.07	2208443.69	картометрический метод	0,1	-
366	414752.22	2208463.50	картометрический метод	0,1	-
365	414743.30	2208465.73	картометрический метод	0,1	-
364	414738.10	2208471.18	картометрический метод	0,1	-
301	414670.84	2208537.84	картометрический метод	0,1	-
300	414648.21	2208560.26	картометрический метод	0,1	-
299	414629.54	2208572.42	картометрический метод	0,1	-
298	414553.39	2208633.99	картометрический метод	0,1	-
297	414540.94	2208644.03	картометрический метод	0,1	-
296	414513.23	2208668.15	картометрический метод	0,1	-
130	414478.34	2208698.51	картометрический метод	0,1	-
129	414417.59	2208733.70	картометрический метод	0,1	-
128	414415.86	2208733.95	картометрический метод	0,1	-
127	414400.59	2208741.42	картометрический метод	0,1	-
126	414399.14	2208741.13	картометрический метод	0,1	-
125	414388.88	2208747.73	картометрический метод	0,1	-
105	414348.91	2208773.48	картометрический метод	0,1	-
104	414343.54	2208780.55	картометрический метод	0,1	-
158	414336.01	2208790.46	картометрический метод	0,1	-
157	414335.68	2208790.90	картометрический метод	0,1	-

1	2	3	4	5	6
156	414333.95	2208793.17	картометрический метод	0,1	-
155	414321.41	2208809.66	картометрический метод	0,1	-
154	414311.25	2208828.85	картометрический метод	0,1	-
153	414281.27	2208885.44	картометрический метод	0,1	-
151	414265.31	2208921.67	картометрический метод	0,1	-
456	414165.79	2209147.54	картометрический метод	0,1	-
455	414171.38	2209169.15	картометрический метод	0,1	-
454	414183.55	2209216.40	картометрический метод	0,1	-
453	414160.79	2209217.59	картометрический метод	0,1	-
452	414146.28	2209210.63	картометрический метод	0,1	-
451	414130.02	2209210.47	картометрический метод	0,1	-
450	414129.98	2209212.02	картометрический метод	0,1	-
449	414099.67	2209212.93	картометрический метод	0,1	-
448	414089.89	2209213.22	картометрический метод	0,1	-
447	414094.76	2209225.22	картометрический метод	0,1	-
446	414089.36	2209225.50	картометрический метод	0,1	-
445	414087.69	2209254.23	картометрический метод	0,1	-
444	414089.49	2209295.31	картометрический метод	0,1	-



УТВЕРЖДЕНЫ  
постановлением Правительства  
Московской области  
от 12.05.2026 № 527-ПП

**ТРЕБОВАНИЯ К ГРАДОСТРОИТЕЛЬНЫМ РЕГЛАМЕНТАМ**  
в границах территорий зон охраны объекта культурного наследия  
федерального значения «Церковь Иверской Богоматери, 1797-1799 гг.»,  
расположенного по адресу: Московская область, городской округ Домодедово,  
село Растуново, улица Центральная, дом 26д (далее – Объект)

I. Требования к градостроительным регламентам в границах территории охранной зоны Объекта для участка ОЗ-1(1) предусматривают сохранение характеристик историко-градостроительной среды (деревенского малоэтажного разреженного типа застройки), путем строительства, реконструкции в соответствии с параметрами:

предельная высота при реконструкции объектов капитального строительства, объектов некапитального строительства – 8 м;

допустимая форма крыши: двускатная, вальмовая;

использование при отделке фасадов существующих зданий и объектов нового строительства натуральных отделочных материалов (керамический кирпич, дерево, штукатурка с окраской, натуральный камень и пр.) или их искусственных аналогов;

устройство ограждений высотой не более 1,8 м;

возведение визуально проницаемых металлических и деревянных ограждений, не допускается установка по линии застройки улицы ограждений из профилированного металлического листа и поликарбоната.

II. Требования к градостроительным регламентам в границах территории зоны регулирования застройки и хозяйственной деятельности Объекта предусматривают сохранение характеристик историко-градостроительной среды (деревенского малоэтажного разреженного типа застройки), путем строительства, реконструкции в соответствии с параметрами:

1) для регламентных участков ЗРЗ-1(1) – ЗРЗ-1(3) предусматривается сохранение характеристик историко-градостроительной среды (деревенского малоэтажного разреженного типа застройки), путем строительства, реконструкции в соответствии с параметрами:

предельная высота объектов капитального строительства, объектов некапитального строительства – 8 м;

допустимая форма крыши: двускатная, вальмовая;

использование при отделке фасадов объектов капитального строительства, объектов некапитального строительства натуральных отделочных материалов

(керамический кирпич, дерево, штукатурка с окраской, натуральный камень и пр.) или их искусственных аналогов;

устройство ограждений высотой не более 1,8 м;

возведение визуально проницаемых металлических и деревянных ограждений, не допускается установка по линии застройки улицы ограждений из профилированного металлического листа и поликарбоната;

2) для регламентных участков ЗРЗ-1(4) – ЗРЗ-1(6) предусматривается сохранение характеристик историко-градостроительной среды (деревенского малоэтажного разреженного типа застройки), путем строительства, реконструкции в соответствии с параметрами:

предельная высота объектов капитального строительства, объектов некапитального строительства – 12 м;

допустимая форма крыши: двускатная, вальмовая;

запрещается устройство ограждений высотой более 1,8 м;

возведение визуально проницаемых металлических и деревянных ограждений, не допускается установка по линии застройки улицы ограждений из профилированного металлического листа и поликарбоната;

3) для регламентных участков ЗРЗ-1(7) – ЗРЗ-1(8) предусматривается сохранение характеристик историко-градостроительной среды (деревенского малоэтажного разреженного типа застройки), путем строительства, реконструкции в соответствии с параметрами:

предельная высота объектов капитального строительства, объектов некапитального строительства – 15 м;

устройство ограждений высотой не более 1,8 м;

возведение визуально проницаемых металлических и деревянных ограждений, не допускается установка по линии застройки улицы ограждений из профилированного металлического листа и поликарбоната;

4) для регламентного участка ЗРЗ-1(9) предусматривается сохранение характеристик историко-градостроительной среды и визуального восприятия Объекта, путем строительства, реконструкции в соответствии с параметрами:

предельная высота объектов капитального строительства, объектов некапитального строительства – 17,5 м;

допустимая форма крыши: двускатная, вальмовая или плоская;

устройство ограждений высотой не более 1,8 м;

при разработке проектов планировки и застройки участка необходимо учитывать роль Церкви Иверской Богородицы, как исторической градостроительной доминанты;

возведение визуально проницаемых металлических и деревянных ограждений, не допускается установка по линии застройки улицы ограждений из профилированного металлического листа и поликарбоната;

5) для регламентного участка ЗРЗ-1(10) предусматривается сохранение характеристик историко-градостроительной среды и визуального восприятия Объекта, путем строительства, реконструкции в соответствии с параметрами:

предельная высота объектов капитального строительства, объектов некапитального строительства – 17,5 м;

допустимая форма крыши: двускатная, вальмовая или плоская;  
устройство ограждений высотой не более 1,8 м;  
возведение визуально проницаемых металлических и деревянных ограждений,  
не допускается установка по линии застройки улицы ограждений из  
профилированного металлического листа и поликарбоната.

III. Требования к градостроительным регламентам в границах территории  
зоны охраняемого природного ландшафта Объекта не устанавливаются.

