



**ГЛАВНОЕ УПРАВЛЕНИЕ КУЛЬТУРНОГО НАСЛЕДИЯ
МОСКОВСКОЙ ОБЛАСТИ**

РАСПОРЯЖЕНИЕ

26.12.2025 № 06РВ-913

г. Красногорск

Об утверждении границы территории, требований к осуществлению деятельности и градостроительному регламенту в границах территории объекта культурного наследия регионального значения «Девичье поле», XII-XX вв.», расположенного по адресу: Московская область, Городской округ Коломна, город Коломна

В соответствии с Федеральным законом от 25.06.2002 № 73-ФЗ «Об объектах культурного наследия (памятниках истории и культуры) народов Российской Федерации», Положением о государственной историко-культурной экспертизе, утвержденным Постановлением Правительства Российской Федерации от 25.04.2024 № 530 «Об утверждении Положения о государственной историко-культурной экспертизе», Приказом Министерства культуры Российской Федерации от 04.06.2015 № 1745 «Об утверждении требований к составлению проектов границ территории объектов культурного наследия», Законом Московской области № 11/2018-ОЗ «Об объектах культурного наследия (памятниках истории и культуры) в Московской области» и Положением о Главном управлении культурного наследия Московской области, утвержденным постановлением Правительства Московской области от 11.04.2016 № 287/11 «О формировании Главного управления культурного наследия Московской области» и на основании заключения (акта) государственной историко-культурной экспертизы, составленного аттестованными экспертами по проведению государственной историко-культурной экспертизы Плащенковой Н.Н., Тудоси Л.Г., Царевой Т.В.:

1. Утвердить прилагаемые:

1) границу территории объекта культурного наследия регионального значения «Девичье поле», XII-XX вв.», расположенного по адресу: Московская область, Городской округ Коломна, город Коломна;

2) требования к осуществлению деятельности и градостроительному регламенту в границах территории объекта культурного наследия регионального значения «Девичье поле», XII-XX вв.», расположенного по адресу: Московская область, Городской округ Коломна, город Коломна.

2. Управлению государственной охраны объектов культурного наследия Главного управления культурного наследия Московской области направить копию настоящего распоряжения:

1) в 7-дневный срок после дня первого официального опубликования в Управление Министерства юстиции Российской Федерации по Московской области с соблюдением требований, установленных распоряжением Губернатора Московской области от 21.05.2021 № 163-РГ «Об организации представления нормативных правовых актов Московской области для включения в федеральный регистр нормативных правовых актов субъектов Российской Федерации»;

2) в течение 5 рабочих дней со дня его регистрации в Прокуратуру Московской области в соответствии с распоряжением Губернатора Московской области от 23.04.2024 № 196-РГ «О направлении в прокуратуру Московской области нормативных правовых актов Московской области и их проектов, а также проектов федеральных законов, непосредственно связанных с компетенцией органов прокуратуры, разработанных центральными исполнительными органами Московской области, государственными органами Московской области и планируемых к внесению Московской областной Думой в Государственную Думу Федерального Собрания Российской Федерации в порядке законодательной инициативы».

3. Отделу организационной работы и кадров Управления государственной охраны объектов культурного наследия Главного управления культурного наследия Московской области в течение 2 рабочих дней со дня регистрации настоящего распоряжения:

1) опубликовать (разместить) настоящее распоряжение на официальном сайте Главного управления культурного наследия Московской области и на Интернет-портале Правительства Московской области (www.mosreg.ru).

2) направить копию настоящего распоряжения в Министерство информации и молодежной политики Московской области для официального опубликования (размещения) на «Официальном интернет-портале правовой информации» (www.pravo.gov.ru).

4. Настоящее распоряжение вступает в силу на следующий день после дня его официального опубликования.

5. Контроль за исполнением настоящего распоряжения оставляю за собой.

Начальник Главного управления
культурного наследия Московской области



Ю.В. Гриднев

УТВЕРЖДЕНА

распоряжением Главного управления
культурного наследия Московской области
от 26.12.2025 № 06РВ-913

Граница территории объекта культурного наследия регионального значения «Девичье поле», XII-XX вв.», расположенного по адресу: Московская область, Городской округ Коломна, город Коломна

1. Описание границы территории объекта культурного наследия регионального значения «Девичье поле», XII-XX вв.», расположенного по адресу: Московская область, Городской округ Коломна, город Коломна:

1-2 – из исходной точки 1 с координатами 2265954.34, 390356.00 в восточном направлении протяженностью 274.81 м;

2-3 - в восточном направлении протяженностью 174.08 м;

3-4 - в восточном направлении протяженностью 159.34 м;

4-5 - в северо-восточном направлении протяженностью 113.92 м;

5-6 - в юго-восточном направлении протяженностью 130.70 м;

6-7 - в юго-восточном направлении протяженностью 522.10 м;

7-8 - в юго-восточном направлении протяженностью 175.43 м;

8-9 - в северо-восточном направлении протяженностью 71.22 м;

9-10 - в северо-восточном направлении протяженностью 119.51 м;

10-11 - в северном направлении протяженностью 100.20 м;

11-12 - в северном направлении протяженностью 59.55 м;

12-13 - в северо-восточном направлении протяженностью 78.42 м;

13-14 - в северо-восточном направлении протяженностью 90.95 м;

14-15 - в северо-восточном направлении протяженностью 30.96 м;

15-16 - в северо-восточном направлении протяженностью 189.78 м;

16-17 - в северо-восточном направлении протяженностью 34.26 м;

17-18 - в северо-западном направлении протяженностью 275.94 м;

18-19 - в северном направлении протяженностью 59.80 м;

19-20 - в северном направлении протяженностью 183.28 м;

20-21 - в северо-восточном направлении протяженностью 280.38 м;

21-22 - в северо-восточном направлении протяженностью 24.59 м;

22-23 - в северном направлении протяженностью 15.94 м;

23-24 - в северном направлении протяженностью 17.89 м;

24-25 - в северном направлении протяженностью 37.61 м;

25-26 - в северном направлении протяженностью 267.69 м;

26-27 - в северном направлении протяженностью 87.86 м;

27-28 - в северном направлении протяженностью 13.23 м;

28-29 - в северном направлении протяженностью 21.56 м;

29-30 - в восточном направлении протяженностью 40.06 м;

30-31 - в восточном направлении протяженностью 115.04 м;

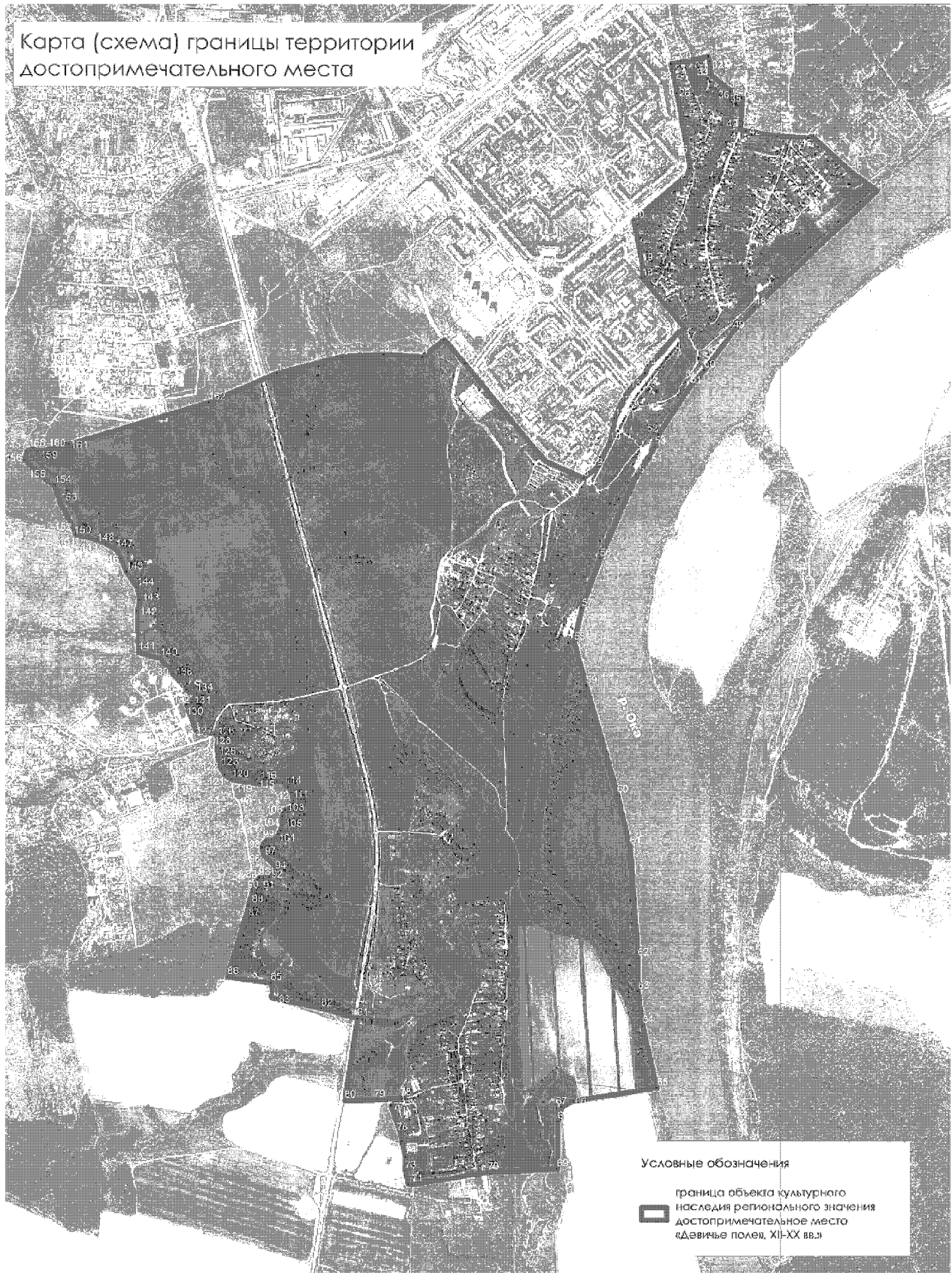
31-32 - в южном направлении протяженностью 21.34 м;
32-33 - в южном направлении протяженностью 55.61 м;
33-34 - в юго-восточном направлении протяженностью 98.85 м;
34-35 - в юго-восточном направлении протяженностью 9.21 м;
35-36 - в южном направлении протяженностью 23.84 м;
36-37 - в восточном направлении протяженностью 17.01 м;
37-38 - в восточном направлении протяженностью 24.20 м;
38-39 - в южном направлении протяженностью 96.29 м;
39-40 - в южном направлении протяженностью 24.34 м;
40-41 - в южном направлении протяженностью 14.04 м;
41-42 - в восточном направлении протяженностью 30.26 м;
42-43 - в восточном направлении протяженностью 128.21 м;
43-44 - в восточном направлении протяженностью 129.70 м;
44-45 - в северо-восточном направлении протяженностью 17.16 м;
45-46 - в юго-восточном направлении протяженностью 219.09 м;
46-47 - в юго-восточном направлении протяженностью 132.02 м;
47-48 - в юго-западном направлении протяженностью 703.30 м;
48-49 - в юго-западном направлении протяженностью 131.55 м;
49-50 - в юго-западном направлении протяженностью 203.32 м;
50-51 - в юго-западном направлении протяженностью 86.08 м;
51-52 - в юго-западном направлении протяженностью 243.69 м;
52-53 - в южном направлении протяженностью 53.15 м;
53-54 - в юго-западном направлении протяженностью 54.90 м;
54-55 - в юго-западном направлении протяженностью 87.97 м;
55-56 - в юго-западном направлении протяженностью 378.06 м;
56-57 - в южном направлении протяженностью 220.12 м;
57-58 - в южном направлении протяженностью 145.72 м;
58-59 - в южном направлении протяженностью 187.23 м;
59-60 - в южном направлении протяженностью 472.53 м;
60-61 - в южном направлении протяженностью 219.66 м;
61-62 - в южном направлении протяженностью 467.53 м;
62-63 - в южном направлении протяженностью 138.59 м;
63-64 - в южном направлении протяженностью 143.60 м;
64-65 - в южном направлении протяженностью 265.60 м;
65-66 - в западном направлении протяженностью 351.60 м;
66-67 - в юго-западном направлении протяженностью 52.26 м;
67-68 - в южном направлении протяженностью 62.39 м;
68-69 - в южном направлении протяженностью 198.72 м;
69-70 - в западном направлении протяженностью 288.67 м;
70-71 - в западном направлении протяженностью 317.34 м;
71-72 - в западном направлении протяженностью 14.66 м;
72-73 - в северном направлении протяженностью 57.90 м;
73-74 - в северном направлении протяженностью 59.26 м;

74-75 - в северном направлении протяженностью 67.14 м;
75-76 - в северном направлении протяженностью 32.35 м;
76-77 - в северном направлении протяженностью 119.27 м;
77-78 - в северо-восточном направлении протяженностью 50.49 м;
78-79 - в западном направлении протяженностью 94.45 м;
79-80 - в западном направлении протяженностью 136.95 м;
80-81 - в северном направлении протяженностью 344.77 м;
81-82 - в западном направлении протяженностью 155.02 м;
82-83 - в западном направлении протяженностью 190.28 м;
83-84 - в западном направлении протяженностью 21.70 м;
84-85 в северном направлении протяженностью 60.38 м;
85-86 в западном направлении протяженностью 179.94 м;
86-87 в северном направлении протяженностью 309.86 м;
87-88 в северном направлении протяженностью 58.77 м;
88-89 в северо-восточном направлении протяженностью 52.74 м;
89-90 в северо-восточном направлении протяженностью 12.58 м;
90-91 в восточном направлении протяженностью 17.98 м;
91-92 в восточном направлении протяженностью 24.22 м;
92-93 в северо-восточном направлении протяженностью 18.93 м;
93-94 в северо-восточном направлении протяженностью 15.84 м;
94-95 в северном направлении протяженностью 19.49 м;
95-96 в северо-западном направлении протяженностью 70.12 м;
96-97 в северном направлении протяженностью 33.51 м;
97-98 в северном направлении протяженностью 14.46 м;
98-99 в северо-восточном направлении протяженностью 19.14 м;
99-100 в восточном направлении протяженностью 24.59 м;
100-101 в северо-восточном направлении протяженностью 18.81 м;
101-102 в северо-восточном направлении протяженностью 17.52 м;
102-103 в северо-восточном направлении протяженностью 16.74 м;
103-104 в северном направлении протяженностью 22.84 м;
104-105 в северном направлении протяженностью 21.64 м;
105-106 в северном направлении протяженностью 17.32 м;
106-107 в северном направлении протяженностью 14.69 м;
107 108 в северо-восточном направлении протяженностью 12.87 м;
108-109 в восточном направлении протяженностью 27.81 м;
109-110 в северном направлении протяженностью 18.65 м;
110-111 в северном направлении протяженностью 13.56 м;
111-112 в северном направлении протяженностью 33.01 м;
112-113 в северо-западном направлении протяженностью 27.08 м;
113-114 в северо-западном направлении протяженностью 28.25 м;
114-115 в западном направлении протяженностью 23.42 м;
115-116 в западном направлении протяженностью 18.75 м;
116-117 в западном направлении протяженностью 23.65 м;

117-118 в западном направлении протяженностью 36.04 м;
118-119 в западном направлении протяженностью 60.02 м;
119-120 в западном направлении протяженностью 52.58 м;
120-121 в северо-западном направлении протяженностью 35.74 м;
121-122 в северо-западном направлении протяженностью 27.67 м;
122-123 в северо-западном направлении протяженностью 22.65 м;
123-124 в северном направлении протяженностью 39.61 м;
124-125 в северном направлении протяженностью 27.84 м;
125-126 в северном направлении протяженностью 45.20 м;
126-127 в северо-западном направлении протяженностью 18.43 м;
127-128 в юго-западном направлении протяженностью 3.84 м;
128-129 в западном направлении протяженностью 77.66 м;
129-130 в северном направлении протяженностью 116.74 м;
130-131 в восточном направлении протяженностью 24.11 м;
131-132 в северном направлении протяженностью 13.57 м;
132-133 в восточном направлении протяженностью 25.92 м;
133-134 в северо-западном направлении протяженностью 17.36 м;
134-135 в западном направлении протяженностью 32.80 м;
135-136 в северо-западном направлении протяженностью 13.92 м;
136-137 в северо-западном направлении протяженностью 12.36 м;
137-138 в северо-западном направлении протяженностью 72.25 м;
138-139 в северо-западном направлении протяженностью 12.29 м;
139-140 в северо-западном направлении протяженностью 70.17 м;
140-141 в западном направлении протяженностью 95.69 м;
141-142 в северном направлении протяженностью 172.15 м;
142-143 в северном направлении протяженностью 48.25 м;
143-144 в северном направлении протяженностью 50.15 м;
144-145 в северо-западном направлении протяженностью 80.07 м;
145-146 в северо-западном направлении протяженностью 56.59 м;
146-147 в северо-западном направлении протяженностью 44.10 м;
147-148 в северо-западном направлении протяженностью 48.43 м;
148-149 в западном направлении протяженностью 37.60 м;
149-150 в западном направлении протяженностью 62.93 м;
150-151 в западном направлении протяженностью 29.44 м;
151-152 в северном направлении протяженностью 22.26 м;
152-153 в северо-западном направлении протяженностью 123.11 м;
153-154 в северном направлении протяженностью 77.82 м;
154-155 в северо-западном направлении протяженностью 43.09 м;
155-156 в северо-западном направлении протяженностью 120.02 м;
156-157 в северном направлении протяженностью 40.25 м;
157-158 в восточном направлении протяженностью 27.13 м;
158-159 в юго-восточном направлении протяженностью 23.97 м;
159-160 в восточном направлении протяженностью 44.91 м;

160-161 в восточном направлении протяженностью 84.51 м;
161-162 в восточном направлении протяженностью 604.95 м;
162-1 в северо-восточном направлении протяженностью 308.93 м
в исходную точку 1.

2. Графическое изображение границы территории объекта культурного наследия регионального значения «Девичье поле», XII-XX вв.», расположенного по адресу: Московская область, Городской округ Коломна, город Коломна



3. Каталог координат характерных (поворотных) точек границы территории объекта культурного наследия регионального значения «Девичье поле», XII-XX вв.», расположенного по адресу: Московская область, Городской округ Коломна, город Коломна:

Обозначение характерной (поворотной) точки		Координаты характерных (поворотных) точек в местной системе координат (МСК-50)	
Номер точки	Имя точки	X, м (север)	Y, м (восток)
1	2	3	4
1	1	2265954.34	390356.00
2	2	2266220.34	390425.03
3	3	2266394.19	390434.22
4	4	2266553.31	390425.91
5	5	2266643.17	390495.92
6	6	2266728.97	390397.32
7	7	2267060.07	389993.63
8	8	2267219.57	389920.58
9	9	2267274.88	389965.45
10	10	2267328.12	390072.44
11	11	2267348.57	390170.54
12	12	2267370.00	390226.10
13	13	2267411.28	390292.78
14	14	2267473.98	390358.66
15	15	2267485.89	390387.23
16	16	2267611.50	390529.50
17	17	2267641.45	390546.13
18	18	2267462.04	390755.78
19	19	2267461.51	390815.58
20	20	2267426.64	390995.51
21	21	2267640.02	391177.39
22	22	2267655.27	391196.68
23	23	2267659.73	391211.98
24	24	2267659.37	391229.87
25	25	2267653.62	391267.04

1	2	3	4
26	26	2267606.06	391530.47
27	27	2267588.37	391616.53
28	28	2267586.63	391629.65
29	29	2267582.52	391650.81
30	30	2267621.97	391657.75
31	31	2267734.62	391681.10
32	32	2267741.73	391660.98
33	33	2267747.87	391605.71
34	34	2267823.52	391542.08
35	35	2267828.14	391534.11
36	36	2267835.16	391511.33
37	37	2267852.17	391510.98
38	38	2267876.26	391508.64
39	39	2267872.11	391412.44
40	40	2267870.37	391388.16
41	41	2267865.78	391374.89
42	42	2267895.39	391368.65
43	43	2268022.08	391348.99
44	44	2268151.54	391340.89
45	45	2268166.75	391348.83
46	46	2268328.15	391200.66
47	47	2268434.97	391123.09
48	48	2267928.59	390635.02
49	49	2267840.41	390537.40
50	50	2267719.59	390373.86
51	51	2267663.09	390308.92
52	52	2267528.77	390105.60
53	53	2267513.24	390054.76
54	54	2267488.90	390005.55
55	55	2267437.57	389934.11
56	56	2267287.82	389586.98
57	57	2267212.46	389380.16
58	58	2267180.71	389237.95
59	59	2267230.57	389057.48

1	2	3	4
60	60	2267359.02	388602.74
61	61	2267410.95	388389.30
62	62	2267443.04	387922.88
63	63	2267443.36	387784.29
64	64	2267461.22	387641.80
65	65	2267522.11	387383.28
66	66	2267174.81	387328.39
67	67	2267129.21	387302.86
68	68	2267112.80	387242.67
69	69	2267109.91	387043.97
70	70	2266821.53	387030.99
71	71	2266508.39	386979.56
72	72	2266493.83	386981.24
73	73	2266480.31	387037.54
74	74	2266480.62	387096.80
75	75	2266465.67	387162.25
76	76	2266458.98	387193.90
77	77	2266421.62	387307.17
78	78	2266460.33	387339.59
79	79	2266366.19	387332.00
80	80	2266229.27	387329.09
81	81	2266283.64	387669.55
82	82	2266134.14	387710.56
83	83	2265948.02	387750.12
84	84	2265927.29	387756.55
85	85	2265926.64	387816.93
86	86	2265748.39	387841.52
87	87	2265834.51	388139.17
88	88	2265849.34	388196.04
89	89	2265870.14	388244.51
90	90	2265877.76	388254.52
91	91	2265895.74	388254.50
92	92	2265919.33	388259.98
93	93	2265935.94	388269.05

1	2	3	4
94	94	2265945.65	388281.57
95	95	2265947.71	388300.95
96	96	2265895.74	388348.03
97	97	2265891.60	388381.28
98	98	2265894.37	388395.47
99	99	2265906.82	388410.01
100	100	2265931.06	388414.17
101	101	2265947.98	388422.39
102	102	2265959.45	388435.63
103	103	2265966.38	388450.87
104	104	2265971.92	388473.03
105	105	2265974.68	388494.49
106	105	2265974.68	388511.81
107	107	2265976.77	388526.35
108	108	2265984.38	388536.73
109	109	2266010.69	388545.74
110	110	2266017.62	388563.05
111	111	2266019.00	388576.54
112	112	2266013.46	388609.08
113	113	2265998.92	388631.93
114	114	2265976.07	388648.54
115	115	2265953.92	388656.16
116	116	2265935.22	388654.77
117	117	2265913.07	388646.47
118	118	2265877.06	388645.08
119	119	2265817.52	388652.69
120	120	2265765.60	388661.00
121	121	2265736.52	388681.77
122	122	2265721.98	388705.31
123	123	2265712.98	388726.09
124	124	2265706.76	388765.21
125	125	2265703.99	388792.91
126	126	2265708.14	388837.92
127	127	2265697.76	388853.15

1	2	3	4
128	128	2265694.32	388851.44
129	129	2265617.87	388865.08
130	130	2265577.92	388974.77
131	131	2265600.57	388983.02
132	132	2265603.10	388996.35
133	133	2265627.46	389005.21
134	134	2265620.08	389020.92
135	135	2265587.89	389027.22
136	136	2265577.90	389036.91
137	137	2265570.51	389046.81
138	138	2265522.80	389101.07
139	139	2265516.77	389111.77
140	140	2265471.86	389165.69
141	141	2265379.64	389191.23
142	142	2265376.49	389363.35
143	143	2265385.32	389410.79
144	144	2265374.87	389459.84
145	145	2265330.64	389526.58
146	146	2265308.93	389578.84
147	147	2265288.26	389617.80
148	148	2265247.01	389643.17
149	149	2265211.88	389656.56
150	150	2265151.34	389673.72
151	151	2265122.54	389679.80
152	152	2265116.33	389701.18
153	153	2265058.12	389809.66
154	154	2265034.31	389883.74
155	155	2264998.13	389907.15
156	156	2264910.59	389989.26
157	157	2264920.10	390028.37
158	158	2264945.50	390037.90
159	159	2264966.54	390026.40
160	160	2265010.13	390037.21
161	161	2265092.58	390055.76

1	2	3	4
162	162	2265671.05	390232.80
1	1	2265954.34	390356.00

УТВЕРЖДЕНЫ

распоряжением Главного управления
культурного наследия Московской области
от 26.12.2025 № 06РВ-913

Требования к осуществлению деятельности и градостроительному регламенту в границах территории объекта культурного наследия регионального значения «Девичье поле», XII-XX вв.», расположенного по адресу: Московская область, Городской округ Коломна, город Коломна

1. В границах территории объекта культурного наследия регионального значения - достопримечательное место «Девичье поле», XII-XX вв.», расположенного по адресу: Московская область, Городской округ Коломна, город Коломна (далее - Достопримечательное место) устанавливаются общие требования к осуществлению деятельности и выделяются 3 режима требований к осуществлению деятельности в границах территории Достопримечательного места (далее - Режим) с требованиями к градостроительным регламентам для отдельных участков (далее - Участок):

1.1. Режим Р1 устанавливается для территории ценного историко-культурного и природного ландшафта (1 Участок);

1.2. Режим Р2 устанавливается для территорий, традиционной усадебной застройки исторических населенных пунктов и традиционной малоэтажной (садовые некоммерческие товарищества) (6 Участков);

1.3. Режим Р3 устанавливается для территорий мемориальной зоны и благоустройства (2 Участка).

2. Требования к осуществлению деятельности и градостроительным регламентам режима Р1

2.1. Разрешается:

2.1.1. проведение работ, направленных на сохранение и восстановление ландшафтных, градостроительных, композиционно-пространственных и визуальных характеристик территории, входящих в предмет охраны Достопримечательного места;

2.1.2. проведение работ по обеспечению сохранности объектов культурного наследия, выявленных объектов культурного наследия, а также объектов, обладающих признаками объекта культурного наследия;

2.1.3. проведение работ по выявлению, изучению, мониторингу состояния, обеспечению сохранности расположенных в границах данной территории объектов культурного наследия, выявленных объектов культурного наследия в их исторической и природной среде, а также объектов археологического наследия;

2.1.4. осуществление проектных, строительных и иных работ при наличии в проектной документации раздела об обеспечении сохранности, включающего

оценку воздействия проводимых работ на соответствие требованиям к осуществлению деятельности и требованиям к градостроительным регламентам в границах территории Достопримечательного места, а также на сохранность элементов предмета охраны Достопримечательного места;

2.1.5. проведение археологических раскопок, разведок и наблюдений, исследовательских, реставрационно-консервационных работ, музеефикации объектов археологического наследия;

2.1.6. ремонт и реконструкция существующих объектов инженерной и транспортной инфраструктуры;

2.1.7. прокладка пешеходных и велосипедных дорожек;

2.1.8. проведение работ, направленных на сохранение и восстановление природного ландшафта, представляющего систему полей, лугов, холмов, оврагов, береговых склонов, долины рек Оки и Вельи и впадающих в нее ручьев (в том числе работ по инженерной защите от паводков и укреплению склонов от оползней);

2.1.9. ремонт и реконструкция объектов капитального строительства, сведения о которых внесены в Единый государственный реестр недвижимости, без увеличения параметров их объемно-пространственного решения;

2.1.10. размещение объектов некапитального строительства для проведения мероприятий направленных на изучение и популяризацию исторических событий, связанных с военно-политической историей России, и популяризацию знаний об этих событиях;

2.1.11. размещение мемориальных объектов монументального искусства, посвященных историческим событиям, связанным с Достопримечательным местом с учетом особенностей рельефа территории (естественных возвышенностей);

2.1.12. размещение речных пассажирских пристаней, причалов с возможностью реконструкции и модернизации существующих речных пристаней и причалов;

2.1.13. организация проездов (подъездов) к существующим участкам водозаборных сооружений;

2.1.14. ремонт и реконструкция водозаборных сооружений;

2.1.15. проведение работ по сохранению и восстановлению исторической дорожно-тропиночной сети;

2.1.16. организация временных автостоянок для транспорта;

2.1.17. прокладка инженерных коммуникаций подземным способом с последующим проведением работ по восстановлению высотных отметок рельефа и растительного покрова земли, существовавших до начала работ;

2.1.18. благоустройство территории с учетом особенностей Достопримечательного места, подлежащих обязательному сохранению;

2.1.19. устройство туристско-экскурсионных площадок и трасс, размещение санитарно-гигиенических сооружений, связанных с их обслуживанием;

2.1.20. проведение санитарных рубок, а также ландшафтных рубок древесно-кустарниковой растительности;

2.1.21. установка средств ориентирующей информации, а также информационных стендов, надписей и указателей, связанных с экспонированием и популяризацией объектов культурного наследия, указанием исторических топонимов и гидронимов, пропагандой охраны историко-культурного и природного наследия и мемориального значения Достопримечательного места;

2.1.22. проведение работ по обеспечению пожарной и экологической безопасности Достопримечательного места;

2.1.23. размещение объектов некапитального строительства для проведения мероприятий направленных на изучение и популяризацию исторических событий, связанных с военно-политической историей России, и популяризацию знаний об этих событиях;

2.1.24. проведение культурно-массовых мероприятий с установкой временных конструкций с последующей их разборкой;

2.2. Запрещается:

2.2.1. проектирование и проведение земляных, строительных, мелиоративных, хозяйственных и иных работ, создающих угрозу повреждения, разрушения или уничтожения объектов культурного наследия, выявленных объектов культурного наследия, объектов, обладающих признаками объекта культурного наследия, а также ландшафтных, градостроительных, композиционно-пространственных и визуальных характеристик территории, входящих в предмет охраны Достопримечательного места;

2.2.2. производство всех видов земляных работ без проведения археологических полевых работ в порядке, предусмотренном законодательством Российской Федерации в сфере государственной охраны объектов культурного наследия

2.2.3. самовольные раскопки, поиск археологических предметов с использованием технических средств поиска, изъятие их из мест залегания;

2.2.4. устройство свалок и организация необорудованных мест для сбора мусора.

2.2.5. проезд и стоянка автотранспорта вне отведенных для этих целей дорог и площадок;

2.2.6. размещение многоуровневых автомобильных парковок, стоянок и гаражей для постоянного хранения транспортных средств;

2.2.7. прокладка инженерных коммуникаций надземным и наземным способами, за исключением линий электроосвещения и перекладки (реконструкции) существующих высоковольтных линий электропередач;

2.2.8. проведение работ, направленных на изменение сохранившегося исторически-ценного природного рельефа (система полей, лугов, холмов, оврагов, береговых склонов, долины рек Оки и Вельи и впадающих в нее ручьев);

2.2.9. установка всех видов ограждений, кроме замены существующих ограждений, направленной на оптимизацию их архитектурного и цветового

решения, а также участков объектов инженерной инфраструктуры и временных строительных ограждающих конструкций;

2.2.10. установка средств наружной рекламы, за исключением связанных с экспонированием и популяризацией объектов культурного наследия, указанием исторических топонимов и гидронимов, пропагандой охраны историко-культурного и природного наследия и мемориального значения Достопримечательного места;

2.2.11. сплошные рубки деревьев, за исключением тех случаев, когда выборочные рубки обеспечивают замену насаждений, утрачивающих свои средообразующие, водоохранные, санитарно-гигиенические, оздоровительные и иные полезные функции;

2.2.12. проведение работ и мероприятий, оказывающих негативное воздействие на природный ландшафт, создающих угрозу экологической и пожарной безопасности;

2.2.13. осуществление любой деятельности, приводящей к изменению структуры природного ландшафта и существующих отметок рельефа более чем на 1 м, нарушению почвенного покрова, уровня поверхностных и подземных вод;

2.2.14. распашка склонов оврагов и речных долин, входящих в предмет охраны Достопримечательного места;

2.2.15. бурение скважин, разведка, разработка и добыча полезных ископаемых; разработка карьеров;

2.2.16. разведение костров, выжигание травянистой растительности (проведение палов).

3. Требования к осуществлению деятельности и градостроительным регламентам Режима Р2

3.1. Разрешается:

3.1.1. проведение работ, направленных на сохранение и восстановление ландшафтных, градостроительных, композиционно-пространственных и визуальных характеристик территории, входящих в предмет охраны Достопримечательного места;

3.1.2. проведение работ по обеспечению сохранности объектов культурного наследия, выявленных объектов культурного наследия, а также объектов, обладающих признаками объекта культурного наследия;

3.1.3. проведение работ по выявлению, изучению, мониторингу состояния, обеспечению сохранности расположенных в границах данной территории объектов культурного наследия, выявленных объектов культурного наследия в их исторической и природной среде, а также объектов археологического наследия;

3.1.4. осуществление проектных, строительных и иных работ при наличии в проектной документации раздела об обеспечении сохранности, включающего оценку воздействия проводимых работ на соответствие требованиям к осуществлению деятельности и требованиям к градостроительным регламентам

в границах территории Достопримечательного места, а также на сохранность элементов предмета охраны Достопримечательного места;

3.1.5. проведение археологических раскопок, разведок и наблюдений, исследовательских, реставрационно-консервационных работ, музеефикации объектов археологического наследия;

3.1.6. проведение археологических работ, связанных с выявлением архитектурных остатков (с возможностью последующей музеефикации) утраченной Церкви Троицы Живоначальной в границах Участка Р2-5;

3.1.7. ремонт и реконструкция существующих объектов инженерной и транспортной инфраструктуры;

3.1.8. прокладка, ремонт и реконструкция автомобильных дорог общего пользования;

3.1.9. проведение работ по благоустройству территории;

3.1.10. установка стендов и указателей с информацией об объекте культурного наследия;

3.1.11. осуществление деятельности по популяризации объектов культурного наследия, в том числе деятельности, направленной на развитие культурно-познавательного туризма;

3.1.12. проведение работ по инженерной защите территории, в том числе по укреплению склонов ручьев, прудов, оврагов;

3.1.13. проведение работ, связанных с демонтажем и переносом существующих линий электропередач;

3.1.14. прокладка подземных инженерных коммуникаций, необходимых для функционирования существующей и вновь возводимых объектов капитального строительства с последующей рекультивацией территории;

3.1.15. проведение работ, направленных на предотвращение опасных природных и техногенных процессов;

3.1.16. строительство, капитальный ремонт, реконструкция объектов капитального строительства в соответствии с предельно допустимыми параметрами, обеспечивающими сохранение традиционного композиционно-пространственного типа застройки историко-градостроительной среды объектов культурного наследия;

3.1.17. проведение мероприятий, направленных на обеспечение пожарной безопасности;

3.1.18. проведение земляных, мелиоративных, хозяйственных и иных работ в соответствии с требованиями законодательства в области охраны объектов культурного наследия;

3.1.19. размещение временных элементов информационно-декоративного оформления событийного характера (мобильные информационные конструкции), включая праздничное оформление;

3.1.20. организация пешеходных и велосипедных дорожек;

3.1.21. устройство мест для временных стоянок легкового автомобильного, общественного и туристического транспорта в границах территорий общего

пользования, с учетом сохранения условий визуального восприятия объектов культурного наследия;

3.1.22. размещение павильонов на остановках общественного транспорта;

3.2. Запрещается:

3.2.1. проектирование и проведение земляных, строительных, мелиоративных, хозяйственных и иных работ, создающих угрозу повреждения, разрушения или уничтожения объектов культурного наследия, выявленных объектов культурного наследия, объектов, обладающих признаками объекта культурного наследия, а также ландшафтных, градостроительных, композиционно-пространственных и визуальных характеристик территории, входящих в предмет охраны Достопримечательного места;

3.2.2. производство всех видов земляных работ без проведения археологических полевых работ в порядке, предусмотренном законодательством Российской Федерации в сфере государственной охраны объектов культурного наследия

3.2.3. самовольные раскопки, поиск археологических предметов с использованием технических средств поиска, изъятие их из мест залегания;

3.2.4. устройство свалок и организация необорудованных мест для сбора мусора;

3.2.5. строительство, ремонт и реконструкция зданий, превышающих предельно допустимые параметры регламентного участка;

3.2.6. использование строительных технологий, создающих динамические нагрузки и оказывающих негативное воздействие на объекты культурного наследия;

3.2.7. изменение условий визуального восприятия объектов культурного наследия в их историко-градостроительной и природной среде;

3.2.8. прокладка магистральных инженерных коммуникаций (сетей поставки воды, тепла, газа, отвода канализационных стоков) надземным и наземным способом;

3.2.9. изменение взрывопожароопасных объектов и объектов производственного и складского назначения;

3.2.10. устройство парковок для туристических автобусов в местах визуального восприятия (раскрытия) объектов культурного наследия;

3.2.11. размещение мест захоронения и свалок промышленных, бытовых и сельскохозяйственных отходов;

3.2.12. установка средств наружной рекламы и информации, нарушающих условия визуального восприятия объектов культурного наследия;

3.2.13. разработка карьеров, добыча полезных ископаемых.

4. Требования к осуществлению деятельности и градостроительным регламентам режима РЗ

4.1. Разрешается:

4.1.1. проведение работ по обеспечению сохранности объектов культурного наследия, выявленных объектов культурного наследия, а также объектов, обладающих признаками объекта культурного наследия;

4.1.2. проведение работ по выявлению, изучению, мониторингу состояния, обеспечению сохранности расположенных в границах данной территории объектов культурного наследия, выявленных объектов культурного наследия в их исторической и природной среде, а также объектов археологического наследия;

4.1.3. осуществление проектных, строительных и иных работ при наличии в проектной документации раздела об обеспечении сохранности, включающего оценку воздействия проводимых работ на соответствие требованиям к осуществлению деятельности и требованиям к градостроительным регламентам в границах территории Достопримечательного места, а также на сохранность элементов предмета охраны Достопримечательного места;

4.1.4. проведение археологических раскопок, разведок и наблюдений, исследовательских, реставрационно-консервационных работ, музеефикации объектов археологического наследия;

4.1.5. ремонт и реконструкция существующих объектов инженерной и транспортной инфраструктуры;

4.1.6. размещение объектов капитального строительства для проведения мероприятий, направленных на изучение и популяризацию исторических событий, связанных с военно-политической историей России;

4.1.7. размещение объектов культурно-просветительского, мемориального и общественно-делового назначения, связанных с историей Российского государства;

4.1.8. проведение работ по озеленению и благоустройству территории;

4.1.9. строительство подземных объектов и сооружений, подземных частей объектов капитального строительства при условии, что данные объекты и сооружения не нарушают требования к обеспечению сохранности предмета охраны Достопримечательного места;

4.1.10. ремонт и реконструкция существующих объектов капитального строительства - гаражей, без изменения их высотных параметров;

4.1.11. установка стендов и указателей с информацией об объекте культурного наследия (Достопримечательном месте);

4.1.12. прокладка подземных инженерных коммуникаций, необходимых для функционирования существующей и вновь возводимых объектов капитального строительства с последующей рекультивацией территории;

4.1.13. проведение работ, направленных на предотвращение опасных природных и техногенных процессов;

4.1.14. проведение мероприятий, направленных на обеспечение пожарной безопасности;

4.1.15. проведение земляных, мелиоративных, хозяйственных и иных работ в соответствии с требованиями законодательства в области охраны объектов культурного наследия;

4.1.16. размещение временных элементов информационно-декоративного оформления событийного характера (мобильные информационные конструкции), включая праздничное оформление;

4.1.17. ремонт и реконструкция существующих объектов транспортной инфраструктуры;

4.1.18. организация пешеходных и велосипедных дорожек;

4.1.19. устройство мест для размещения временных стоянок легкового автомобильного, общественного и туристического транспорта в границах территорий общего пользования;

4.1.20. размещение павильонов на остановках общественного транспорта;

4.2. Запрещается:

4.2.1. проектирование и проведение земляных, строительных, мелиоративных, хозяйственных и иных работ, создающих угрозу повреждения, разрушения или уничтожения объектов культурного наследия, выявленных объектов культурного наследия, объектов, обладающих признаками объекта культурного наследия, а также ландшафтных, градостроительных, композиционно-пространственных и визуальных характеристик территории, входящих в предмет охраны Достопримечательного места;

4.2.2. производство всех видов земляных работ без проведения археологических полевых работ в порядке, предусмотренном законодательством Российской Федерации в сфере государственной охраны объектов культурного наследия;

4.2.3. самовольные раскопки, поиск археологических предметов с использованием технических средств поиска, изъятие их из мест залегания;

4.2.4. устройство свалок и организация необорудованных мест для сбора мусора;

4.2.5. строительство, ремонт и реконструкция зданий, превышающих предельно допустимые параметры регламентного участка;

4.2.6. прокладка магистральных инженерных коммуникаций (сетей поставки воды, тепла, газа, отвода канализационных стоков) надземным и наземным способом;

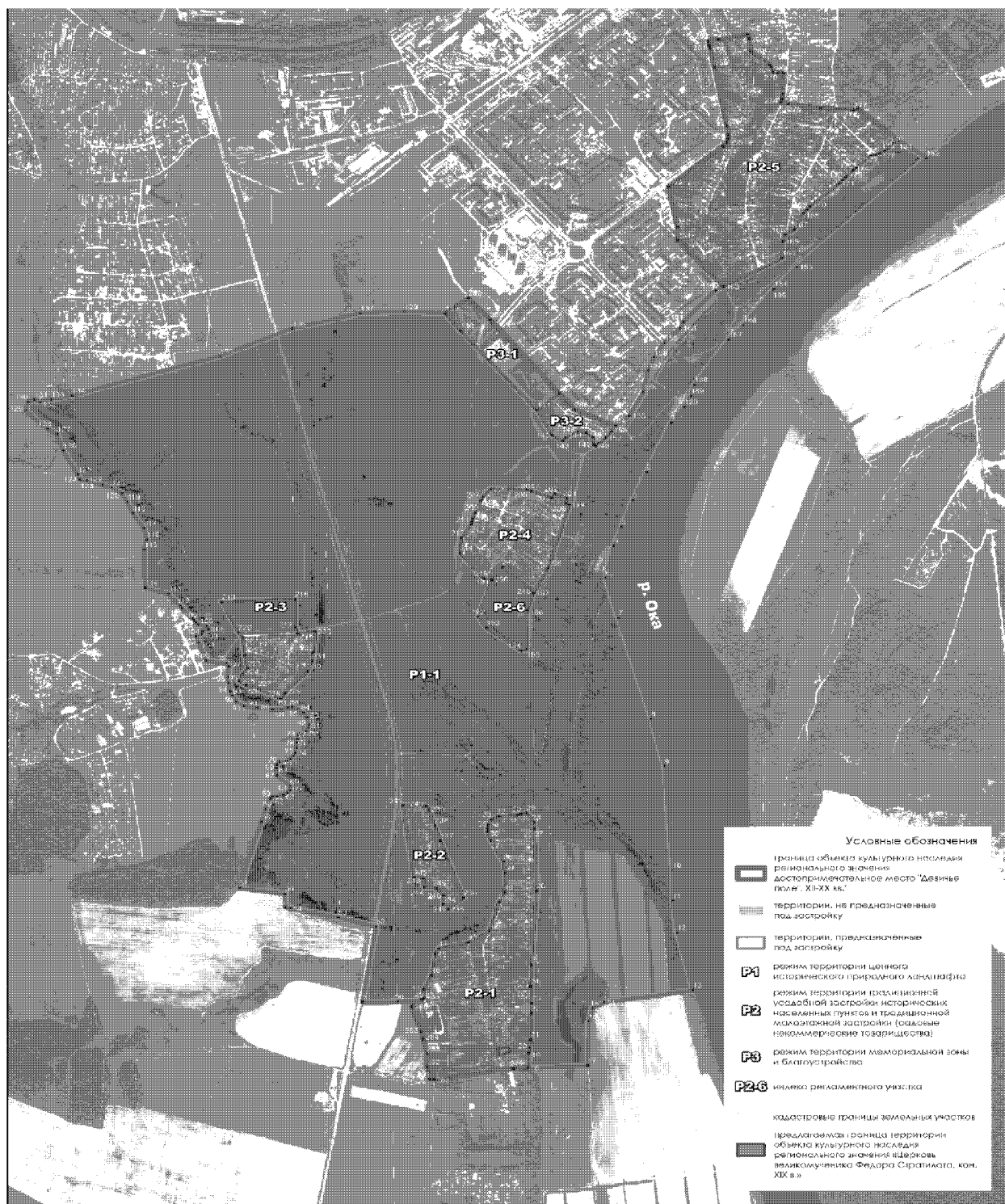
4.2.7. изменение взрывопожароопасных объектов и объектов производственного и складского назначения;

4.2.8. размещение мест захоронения и свалок промышленных, бытовых и сельскохозяйственных отходов;

4.2.9. разработка карьеров, добыча полезных ископаемых.

Приложение 1
к Требованиям к осуществлению деятельности и градостроительному регламенту в границах территории объекта культурного наследия регионального значения «Девичье поле», XII-XX вв.», расположенного по адресу: Московская область, Городской округ Коломна, город Коломна

Графическое изображение (карта) режимов требований к осуществлению деятельности и градостроительному регламенту в границах территории объекта культурного наследия регионального значения «Девичье поле», XII-XX вв.», расположенного по адресу: Московская область, Городской округ Коломна, город Коломна



Приложение 2

к Требованиям к осуществлению деятельности и градостроительному регламенту в границах территории объекта культурного наследия регионального значения «Девичье поле», XII-XX вв.», расположенного по адресу: Московская область, Городской округ Коломна, город Коломна

Описание границ регламентных участков к графическому изображению (карте) режимов требований к осуществлению деятельности и градостроительному регламенту в границах территории объекта культурного наследия регионального значения «Девичье поле», XII-XX вв.», расположенного по адресу: Московская область, Городской округ Коломна, город Коломна

Р1-1 (внешний контур)

1-2 из точки 1 с координатами 2267437.57, 389934.10 в юго-западном направлении протяженностью 242.79 м;

2-3 в юго-западном направлении протяженностью 136.17 м;

3-4 в южном направлении протяженностью 130.97 м;

4-5 в южном направлении протяженностью 88.26 м;

5-6 в южном направлении протяженностью 146.54 м;

6-7 в южном направлении протяженностью 186.82 м;

7-8 в южном направлении протяженностью 472.93 м;

8-9 в южном направлении протяженностью 219.02 м;

9-10 в южном направлении протяженностью 468.16 м;

10-11 в южном направлении протяженностью 138.00 м;

11-12 в южном направлении протяженностью 144.13 м;

12-13 в южном направлении протяженностью 265.11 м;

13-14 в западном направлении протяженностью 352.32 м;

14-15 в юго-западном направлении протяженностью 51.97 м;

15-16 в южном направлении протяженностью 62.36 м;

16-17 в южном направлении протяженностью 199.02 м;

17-18 в западном направлении протяженностью 233.21 м;

18-19 в северном направлении протяженностью 67.07 м;

19-20 в северном направлении протяженностью 23.35 м;

20-21 в северном направлении протяженностью 38.21 м;

21-22 в северном направлении протяженностью 119.04 м;

22-23 в северном направлении протяженностью 43.01 м;

23-24 в северном направлении протяженностью 76.16 м;

24-25 в северном направлении протяженностью 96.08 м;

25-26 в северном направлении протяженностью 334.60 м;

26-27 в северном направлении протяженностью 280.11 м;

27-28 в северном направлении протяженностью 28.02 м;
28-29 в северо-западном направлении протяженностью 52.43 м;
29-30 в западном направлении протяженностью 20.62 м;
30-31 в западном направлении протяженностью 15.81 м;
31-32 в западном направлении протяженностью 74.24 м;
32-33 в юго-западном направлении протяженностью 30.87 м;
33-34 в юго-западном направлении протяженностью 29.68 м;
34-35 в южном направлении протяженностью 17.03 м;
35-36 в южном направлении протяженностью 13.00 м;
36-37 в южном направлении протяженностью 42.38 м;
37-38 в юго-восточном направлении протяженностью 108.67 м;
38-39 в южном направлении протяженностью 49.50 м;
39-40 в южном направлении протяженностью 88.05 м;
40-41 в юго-западном направлении протяженностью 48.75 м;
41-42 в южном направлении протяженностью 135.16 м;
42-43 в юго-западном направлении протяженностью 98.79 м;
43-44 в западном направлении протяженностью 117.90 м;
44-45 в юго-западном направлении протяженностью 28.65 м;
45-46 в южном направлении протяженностью 96.03 м;
46-47 в юго-западном направлении протяженностью 72.45 м;
47-48 в южном направлении протяженностью 38.05 м;
48-49 в юго-западном направлении протяженностью 12.04 м;
49-50 в западном направлении протяженностью 94.34 м;
50-51 в западном направлении протяженностью 137.01 м;
51-52 в северном направлении протяженностью 344.26 м;
52-53 в западном направлении протяженностью 154.54 м;
53-54 в западном направлении протяженностью 190.25 м;
54-55 в западном направлении протяженностью 21.84 м;
55-56 в северном направлении протяженностью 60.01 м;
56-57 в западном направлении протяженностью 179.75 м;
57-58 в северном направлении протяженностью 310.16 м;
58-59 в северном направлении протяженностью 58.94 м;
59-60 в северо-восточном направлении протяженностью 52.39 м;
60-61 в северо-восточном направлении протяженностью 12.21 м;
61-62 в восточном направлении протяженностью 18.00 м;
62-63 в восточном направлении протяженностью 24.52 м;
63-64 в северо-восточном направлении протяженностью 18.87 м;
64-65 в северо-восточном направлении протяженностью 15.62 м;
65-66 в северном направлении протяженностью 19.10 м;
66-67 в северо-западном направлении протяженностью 70.77 м;
67-68 в северном направлении протяженностью 33.24 м;
68-69 в северном направлении протяженностью 14.32 м;
69-70 в северо-восточном направлении протяженностью 19.21 м;

70-71 в восточном направлении протяженностью 25.32 м;
71-72 в северо-восточном направлении протяженностью 17.89 м;
72-73 в северо-восточном направлении протяженностью 17.69 м;
73-74 в северо-восточном направлении протяженностью 16.55 м;
74-75 в северном направлении протяженностью 23.54 м;
75-76 в северном направлении протяженностью 21.21 м;
76-77 в северном направлении протяженностью 17.00 м;
77-78 в северном направлении протяженностью 15.13 м;
78-79 в северо-восточном направлении протяженностью 12.81 м;
79-80 в восточном направлении протяженностью 27.51 м;
80-81 в северном направлении протяженностью 19.31 м;
81-82 в северном направлении протяженностью 13.15 м;
82-83 в северном направлении протяженностью 33.54 м;
83-84 в северо-западном направлении протяженностью 26.63 м;
84-85 в северо-западном направлении протяженностью 27.80 м;
85-86 в западном направлении протяженностью 24.35 м;
86-87 в западном направлении протяженностью 18.11 м;
87-88 в западном направлении протяженностью 23.41 м;
88-89 в западном направлении протяженностью 36.01 м;
89-90 в западном направлении протяженностью 60.41 м;
90-91 в западном направлении протяженностью 52.77 м;
91-92 в северо-западном направлении протяженностью 35.23 м;
92-93 в северо-западном направлении протяженностью 28.30 м;
93-94 в северо-западном направлении протяженностью 22.85 м;
94-95 в северном направлении протяженностью 39.46 м;
95-96 в северном направлении протяженностью 27.17 м;
96-97 в северном направлении протяженностью 45.28 м;
97-98 в северо-западном направлении протяженностью 19.42 м;
98-99 в юго-западном направлении протяженностью 3.61 м;
99-100 в западном направлении протяженностью 78.26 м;
100-101 в северном направлении протяженностью 86.03 м;
101-102 в северном направлении протяженностью 30.08 м;
102-103 в восточном направлении протяженностью 24.70 м;
103-104 в северном направлении протяженностью 13.34 м;
104-105 в восточном направлении протяженностью 25.63 м;
105-106 в северо-западном направлении протяженностью 16.55 м;
106-107 в западном направлении протяженностью 33.73 м;
107-108 в северо-западном направлении протяженностью 13.45 м;
108-109 в северо-западном направлении протяженностью 12.21 м;
109-110 в северо-западном направлении протяженностью 7.81 м;
110-111 в северо-западном направлении протяженностью 65.19 м;
111-112 в северо-западном направлении протяженностью 11.66 м;
112-113 в северо-западном направлении протяженностью 70.29 м;

113-114 в западном направлении протяженностью 95.60 м;
114-115 в северном направлении протяженностью 172.03 м;
115-116 в северном направлении протяженностью 47.85 м;
116-117 в северном направлении протяженностью 50.22 м;
117-118 в северо-западном направлении протяженностью 80.16 м;
118-119 в северо-западном направлении протяженностью 56.46 м;
119-120 в северо-западном направлении протяженностью 43.83 м;
120-121 в северо-западном направлении протяженностью 48.55 м;
121-122 в западном направлении протяженностью 38.28 м;
122-123 в западном направлении протяженностью 62.36 м;
123-124 в западном направлении протяженностью 29.61 м;
124-125 в северном направлении протяженностью 22.80 м;
125-126 в северо-западном направлении протяженностью 122.59 м;
126-127 в северном направлении протяженностью 77.79 м;
127-128 в северо-западном направлении протяженностью 43.27 м;
128-129 в северо-западном направлении протяженностью 120.28 м;
129-130 в северном направлении протяженностью 40.26 м;
130-131 в восточном направлении протяженностью 26.57 м;
131-132 в юго-восточном направлении протяженностью 23.71 м;
132-133 в восточном направлении протяженностью 45.35 м;
133-134 в восточном направлении протяженностью 83.95 м;
134-135 в восточном направлении протяженностью 605.45 м;
135-136 в северо-восточном направлении протяженностью 308.97 м;
136-137 в восточном направлении протяженностью 274.80 м;
137-138 в восточном направлении протяженностью 174.23 м;
138-139 в восточном направлении протяженностью 159.25 м;
139-140 в юго-восточном направлении протяженностью 97.80 м;
140-141 в юго-восточном направлении протяженностью 465.55 м;
141-142 в юго-восточном направлении протяженностью 128.36 м;
142-143 в юго-восточном направлении протяженностью 46.65 м;
143-144 в северо-восточном направлении протяженностью 19.10 м;
144-145 в северо-восточном направлении протяженностью 54.20 м;
145-146 в восточном направлении протяженностью 32.25 м;
146-147 в юго-восточном направлении протяженностью 33.42 м;
147-148 в южном направлении протяженностью 31.26 м;
148-149 в южном направлении протяженностью 2.00 м;
149-150 в юго-восточном направлении протяженностью 9.90 м;
150-151 в северо-восточном направлении протяженностью 17.03 м;
151-152 в северо-восточном направлении протяженностью 37.48 м;
152-153 в северо-восточном направлении протяженностью 33.42 м;
153-154 в северо-восточном направлении протяженностью 33.29 м;
154-155 в северо-восточном направлении протяженностью 71.06 м;
155-156 в северо-восточном направлении протяженностью 119.85 м;

156-157 в северном направлении протяженностью 100.02 м;
157-158 в северном направлении протяженностью 60.17 м;
158-159 в северо-восточном направлении протяженностью 77.70 м;
159-160 в северо-восточном направлении протяженностью 90.55 м;
160-161 в северном направлении протяженностью 31.38 м;
161-162 в северо-восточном направлении протяженностью 189.84 м;
162-163 в северо-восточном направлении протяженностью 34.48 м;
163-164 в северо-восточном направлении протяженностью 261.86 м;
164-165 в северном направлении протяженностью 76.11 м;
165-166 в северном направлении протяженностью 31.32 м;
166-167 в северо-восточном направлении протяженностью 41.88 м;
167-168 в северо-восточном направлении протяженностью 82.76 м;
168-169 в северо-восточном направлении протяженностью 21.93 м;
169-170 в северо-восточном направлении протяженностью 17.69 м;
170-171 в северо-восточном направлении протяженностью 152.84 м;
171-172 в северо-восточном направлении протяженностью 22.63 м;
172-173 в северо-восточном направлении протяженностью 19.80 м;
173-174 в северо-восточном направлении протяженностью 40.36 м;
174-175 в северо-восточном направлении протяженностью 15.56 м;
175-176 в северо-восточном направлении протяженностью 79.25 м;
176-177 в восточном направлении протяженностью 16.76 м;
177-178 в восточном направлении протяженностью 18.68 м;
178-179 в северо-восточном направлении протяженностью 24.19 м;
179-180 в северо-восточном направлении протяженностью 43.86 м;
180-181 в северо-восточном направлении протяженностью 26.42 м;
181-182 в юго-восточном направлении протяженностью 131.02 м;
182-183 в юго-западном направлении протяженностью 702.98 м;
183-184 в юго-западном направлении протяженностью 131.71 м;
184-185 в юго-западном направлении протяженностью 7.81 м;
185-186 в юго-западном направлении протяженностью 196.01 м;
186-187 в юго-западном направлении протяженностью 85.80 м;
187-188 в юго-западном направлении протяженностью 243.79 м;
188-189 в южном направлении протяженностью 53.16 м;
189-190 в юго-западном направлении протяженностью 55.01 м;
190-1 в юго-западном направлении протяженностью 87.42 м в точку 1.

Р1-1 (внутренний контур 1)

191-192 из точки 191 с координатами 2266735.29, 389228.25 в южном направлении протяженностью 175.51 м;
192-193 в юго-восточном направлении протяженностью 59.91 м;
193-194 в юго-восточном направлении протяженностью 170.00 м;
194-195 в восточном направлении протяженностью 21.84 м;
195-196 в северном направлении протяженностью 176.03 м;

196-197 в северном направлении протяженностью 80.36 м;
197-198 в северо-восточном направлении протяженностью 126.13 м;
198-199 в северном направлении протяженностью 297.52 м;
199-200 в западном направлении протяженностью 12.65 м;
200-201 в северном направлении протяженностью 23.19 м;
201-202 в северо-западном направлении протяженностью 51.89 м;
202-203 в юго-западном направлении протяженностью 22.36 м;
203-204 в западном направлении протяженностью 87.66 м;
204-205 в северо-западном направлении протяженностью 16.55 м;
205-206 в западном направлении протяженностью 143.03 м;
206-207 в юго-западном направлении протяженностью 47.42 м;
207-208 в южном направлении протяженностью 17.09 м;
208-209 в юго-западном направлении протяженностью 60.01 м;
209-210 в южном направлении протяженностью 28.79 м;
210-211 в южном направлении протяженностью 13.15 м;
211-212 в южном направлении протяженностью 13.34 м;
212-213 в юго-западном направлении протяженностью 72.40 м;
213-214 в южном направлении протяженностью 68.26 м;
214-215 в юго-восточном направлении протяженностью 150.57 м;
215-191 в восточном направлении протяженностью 30.27 м в точку 191.

Р1-1 (внутренний контур 2)

216-217 из точки 216 с координатами 2265971.76, 388985.41 в северном направлении протяженностью 32.02 м;
217-218 в северном направлении протяженностью 125.00 м;
218-219 в западном направлении протяженностью 286.30 м;
219-220 в юго-восточном направлении протяженностью 152.12 м;
220-221 в юго-восточном направлении протяженностью 28.43 м;
221-222 в южном направлении протяженностью 80.40 м;
222-223 в южном направлении протяженностью 61.81 м;
223-224 в юго-западном направлении протяженностью 27.66 м;
224-225 в юго-западном направлении протяженностью 37.16 м;
225-226 в юго-восточном направлении протяженностью 33.84 м;
226-227 в восточном направлении протяженностью 48.38 м;
227-228 в юго-восточном направлении протяженностью 98.84 м;
228-229 в северо-восточном направлении протяженностью 31.06 м;
229-230 в северо-восточном направлении протяженностью 132.38 м;
230-231 в северном направлении протяженностью 49.40 м;
231-232 в северном направлении протяженностью 38.33 м;
232-233 в северном направлении протяженностью 95.26 м;
233-216 в западном направлении протяженностью 70.86 м в точку 216.

P1-1 (внутренний контур 3)

234-235 из точки 234 с координатами 2266543.91, 387765.34 в юго-восточном направлении протяженностью 27.66 м;
235-236 в северо-восточном направлении протяженностью 78.10 м;
236-237 в северном направлении протяженностью 272.97 м;
237-238 в северном направлении протяженностью 71.84 м;
238-239 в северном направлении протяженностью 77.16 м;
239-240 в северо-западном направлении протяженностью 18.03 м;
240-241 в западном направлении протяженностью 91.01 м;
241-242 в южном направлении протяженностью 326.12 м;
242-243 в восточном направлении протяженностью 35.36 м;
243-244 в южном направлении протяженностью 41.19 м;
244-245 в восточном направлении протяженностью 47.10 м;
245-246 в юго-восточном направлении протяженностью 43.93 м;
246-247 в южном направлении протяженностью 37.01 м;
247-234 в южном направлении протяженностью 5.39 м в точку 234.

P2-1

49-48 из точки 49 с координатами 2266460.33, 387339.58 в северо-восточном направлении протяженностью 12.04 м;
48-47 в северном направлении протяженностью 38.05 м;
47-46 в северо-восточном направлении протяженностью 72.45 м;
46-45 в северном направлении протяженностью 96.03 м;
45-44 в северо-восточном направлении протяженностью 28.65 м;
44-43 в восточном направлении протяженностью 117.90 м;
43-42 в северо-восточном направлении протяженностью 98.79 м;
42-41 в северном направлении протяженностью 135.16 м;
41-40 в северо-восточном направлении протяженностью 48.75 м;
40-39 в северном направлении протяженностью 88.05 м;
39-38 в северном направлении протяженностью 49.50 м;
38-37 в северо-западном направлении протяженностью 108.67 м;
37-36 в северном направлении протяженностью 42.38 м;
36-34 в северном направлении протяженностью 30.02 м;
34-33 в северо-восточном направлении протяженностью 29.68 м;
33-32 в северо-восточном направлении протяженностью 30.87 м;
32-31 в восточном направлении протяженностью 74.24 м;
31-30 в восточном направлении протяженностью 15.81 м;
30-29 в восточном направлении протяженностью 20.62 м;
29-28 в юго-восточном направлении протяженностью 52.43 м;
28-26 в южном направлении протяженностью 308.13 м;
26-25 в южном направлении протяженностью 334.60 м;

25-24 в южном направлении протяженностью 96.08 м;
24-23 в южном направлении протяженностью 76.16 м;
23-21 в южном направлении протяженностью 162.05 м;
21-20 в южном направлении протяженностью 38.21 м;
20-19 в южном направлении протяженностью 23.35 м;
19-18 в южном направлении протяженностью 67.07 м;
18-279 в западном направлении протяженностью 55.08 м;
279-280 в западном направлении протяженностью 317.13 м;
280-281 в западном направлении протяженностью 15.13 м;
281-282 в северном направлении протяженностью 57.49 м;
282-283 в северном направлении протяженностью 59.00 м;
283-284 в северном направлении протяженностью 67.68 м;
284-285 в северном направлении протяженностью 31.78 м;
285-286 в северном направлении протяженностью 119.85 м;
286-49 в северо-восточном направлении протяженностью 50.45 м
в точку 49.

Р2-2

247-246 из точки 247 с координатами 2266545.71, 387770.05 в северном направлении протяженностью 37.01 м;
246-245 в северо-западном направлении протяженностью 43.93 м;
245-244 в западном направлении протяженностью 47.10 м;
244-243 в северном направлении протяженностью 41.19 м;
243-242 в западном направлении протяженностью 35.36 м;
242-241 в северном направлении протяженностью 326.12 м;
241-240 в восточном направлении протяженностью 91.01 м;
240-239 в юго-восточном направлении протяженностью 18.03 м;
239-238 в южном направлении протяженностью 77.16 м;
238-237 в южном направлении протяженностью 71.84 м;
237-236 в южном направлении протяженностью 272.97 м;
236-235 в юго-западном направлении протяженностью 78.10 м;
235-234 в северо-западном направлении протяженностью 27.66 м;
234-247 в северном направлении протяженностью 5.39 м в точку 247.

Р2-3

217-216 из точки 217 с координатами 2265966.81, 389016.42 в южном направлении протяженностью 32.02 м;
216-233 в восточном направлении протяженностью 70.86 м;
233-232 в южном направлении протяженностью 95.26 м;
232-231 в южном направлении протяженностью 38.33 м;
231-230 в южном направлении протяженностью 49.40 м;
230-229 в юго-западном направлении протяженностью 132.38 м;

229-228 в юго-западном направлении протяженностью 31.06 м;
 228-227 в северо-западном направлении протяженностью 98.84 м;
 227-226 в западном направлении протяженностью 48.38 м;
 226-225 в северо-западном направлении протяженностью 33.84 м;
 225-224 в северо-восточном направлении протяженностью 37.16 м;
 224-223 в северо-восточном направлении протяженностью 27.66 м;
 223-222 в северном направлении протяженностью 61.81 м;
 222-221 в северном направлении протяженностью 80.40 м;
 221-220 в северо-западном направлении протяженностью 28.43 м;
 220-219 в северо-западном направлении протяженностью 152.12 м;
 219-218 в восточном направлении протяженностью 286.30 м;
 218-217 в южном направлении протяженностью 125.00 м в точку 217.

Р2-4

248-249 из точки 248 с координатами 2266898.29, 389168.84 в северо-западном направлении протяженностью 168.32 м;
 249-250 в юго-западном направлении протяженностью 68.60 м;
 250-191 в юго-западном направлении протяженностью 2.24 м;
 191-215 в западном направлении протяженностью 30.27 м;
 215-214 в северо-западном направлении протяженностью 150.57 м;
 214-213 в северном направлении протяженностью 68.26 м;
 213-212 в северо-восточном направлении протяженностью 72.40 м;
 212-210 в северном направлении протяженностью 26.48 м;
 210-209 в северном направлении протяженностью 28.79 м;
 209-207 в северо-восточном направлении протяженностью 77.08 м;
 207-206 в северо-восточном направлении протяженностью 47.42 м;
 206-205 в восточном направлении протяженностью 143.03 м;
 205-204 в юго-восточном направлении протяженностью 16.55 м;
 204-203 в восточном направлении протяженностью 87.66 м;
 203-202 в северо-восточном направлении протяженностью 22.36 м;
 202-201 в юго-восточном направлении протяженностью 51.89 м;
 201-200 в южном направлении протяженностью 23.19 м;
 200-199 в восточном направлении протяженностью 12.65 м;
 199-198 в южном направлении протяженностью 297.52 м;
 198-248 в юго-западном направлении протяженностью 125.67 м в точку 248.

Р2-5

180-179 из точки 180 с координатами 2268305.50, 391187.32 в юго-западном направлении протяженностью 43.86 м;
 179-178 в юго-западном направлении протяженностью 24.19 м;
 178-177 в западном направлении протяженностью 18.68 м;

177-176 в западном направлении протяженностью 16.76 м;
176-175 в юго-западном направлении протяженностью 79.25 м;
175-174 в юго-западном направлении протяженностью 15.56 м;
174-173 в юго-западном направлении протяженностью 40.36 м;
173-171 в юго-западном направлении протяженностью 42.43 м;
171-170 в юго-западном направлении протяженностью 152.84 м;
170-169 в юго-западном направлении протяженностью 17.69 м;
169-168 в юго-западном направлении протяженностью 21.93 м;
168-167 в юго-западном направлении протяженностью 82.76 м;
167-166 в юго-западном направлении протяженностью 41.88 м;
166-165 в южном направлении протяженностью 31.32 м;
165-164 в южном направлении протяженностью 76.11 м;
164-163 в юго-западном направлении протяженностью 261.86 м;
163-251 в северо-западном направлении протяженностью 275.18 м;
251-252 в северном направлении протяженностью 60.01 м;
252-253 в северном направлении протяженностью 183.37 м;
253-254 в северо-восточном направлении протяженностью 280.93 м;
254-255 в северо-восточном направлении протяженностью 24.21 м;
255-256 в северном направлении протяженностью 15.52 м;
256-257 в северном направлении протяженностью 18.00 м;
257-258 в северном направлении протяженностью 38.47 м;
258-259 в северном направлении протяженностью 267.17 м;
259-260 в северном направлении протяженностью 87.86 м;
260-261 в северном направлении протяженностью 13.15 м;
261-262 в северном направлении протяженностью 21.38 м;
262-263 в восточном направлении протяженностью 39.62 м;
263-264 в восточном направлении протяженностью 115.52 м;
264-265 в южном направлении протяженностью 22.14 м;
265-266 в южном направлении протяженностью 55.33 м;
266-267 в юго-восточном направлении протяженностью 98.72 м;
267-268 в юго-восточном направлении протяженностью 9.43 м;
268-269 в южном направлении протяженностью 24.04 м;
269-270 в восточном направлении протяженностью 17.03 м;
270-271 в восточном направлении протяженностью 24.08 м;
271-272 в южном направлении протяженностью 96.08 м;
272-273 в южном направлении протяженностью 24.08 м;
273-274 в южном направлении протяженностью 14.87 м;
274-275 в восточном направлении протяженностью 30.59 м;
275-276 в восточном направлении протяженностью 128.57 м;
276-277 в восточном направлении протяженностью 129.25 м;
277-278 в северо-восточном направлении протяженностью 17.00 м;
278-181 в юго-восточном направлении протяженностью 219.43 м;
181-180 в юго-западном направлении протяженностью 26.42 м в точку 180.

P2-6

248-197 из точки 248 с координатами 2266898.29, 389168.84 в западном направлении протяженностью 1.00 м;
197-196 в южном направлении протяженностью 80.36 м;
196-195 в южном направлении протяженностью 176.03 м;
195-194 в западном направлении протяженностью 21.84 м;
194-193 в северо-западном направлении протяженностью 170.00 м;
193-192 в северо-западном направлении протяженностью 59.91 м;
192-191 в северном направлении протяженностью 175.51 м;
191-250 в северо-восточном направлении протяженностью 2.24 м;
250-249 в северо-восточном направлении протяженностью 68.60 м;
249-248 в юго-восточном направлении протяженностью 168.32 м
в точку 248.

P3-1

141-140 из точки 141 с координатами 2266912.09, 389991.87 в северо-западном направлении протяженностью 465.55 м;
140-139 в северо-западном направлении протяженностью 97.80 м;
139-289 в северо-восточном направлении протяженностью 114.02 м;
289-290 в юго-восточном направлении протяженностью 129.73 м;
290-287 в юго-восточном направлении протяженностью 427.79 м;
287-141 в юго-западном направлении протяженностью 114.87 м
в точку 141.

P3-2

141-287 из точки 141 с координатами 2266912.09, 389991.87 в северо-восточном направлении протяженностью 114.87 м;
287-288 в юго-восточном направлении протяженностью 95.13 м;
288-154 в юго-восточном направлении протяженностью 174.96 м;
154-153 в юго-западном направлении протяженностью 33.29 м;
153-152 в юго-западном направлении протяженностью 33.42 м;
152-151 в юго-западном направлении протяженностью 37.48 м;
151-150 в юго-западном направлении протяженностью 17.03 м;
150-149 в северо-западном направлении протяженностью 9.90 м;
149-148 в северном направлении протяженностью 2.00 м;
148-147 в северном направлении протяженностью 31.26 м;
147-146 в северо-западном направлении протяженностью 33.42 м;
146-145 в западном направлении протяженностью 32.25 м;
145-144 в юго-западном направлении протяженностью 54.20 м;
144-143 в юго-западном направлении протяженностью 19.10 м;
143-142 в северо-западном направлении протяженностью 46.65 м;

142-141 в северо-западном направлении протяженностью 128.36 м
в точку 141.

Приложение 3

к Требованиям к осуществлению деятельности и градостроительному регламенту в границах территории объекта культурного наследия регионального значения «Девичье поле», XII-XX вв.», расположенного по адресу: Московская область, Городской округ Коломна, город Коломна

Каталог координат характерных (поворотных) точек к графическому изображению (карте) режимов требований к осуществлению деятельности и градостроительному регламенту в границах территории объекта культурного наследия регионального значения «Девичье поле», XII-XX вв.», расположенного по адресу: Московская область, Городской округ Коломна, город Коломна

Сведения о местоположении границ объекта					
1. Система координат МСК-50					
2. Сведения о характерных точках границ объекта землеустройства					
Обозначение характерных точек границ	Координаты, м		Метод определения координат характерной точки	Средняя квадратическая погрешность положения характерной точки (Mt), м	Описание обозначения точки на местности (при наличии)
	X	Y			
1	2	3	4	5	6
P1-1 (внешний контур)					
1	2267437.57	389934.10	Картометрический метод	0,0005	-
2	2267341.66	389711.80	Картометрический метод	0,0005	-
3	2267287.81	389586.97	Картометрический метод	0,0005	-
4	2267242.75	389463.32	Картометрический метод	0,0005	-
5	2267212.45	389380.16	Картометрический метод	0,0005	-
6	2267180.70	389237.94	Картометрический метод	0,0005	-
7	2267230.57	389057.48	Картометрический метод	0,0005	-
8	2267359.02	388602.74	Картометрический метод	0,0005	-
9	2267410.94	388389.30	Картометрический метод	0,0005	-
10	2267443.03	387922.87	Картометрический метод	0,0005	-
11	2267443.36	387784.28	Картометрический метод	0,0005	-
12	2267461.21	387641.80	Картометрический метод	0,0005	-
13	2267522.10	387383.27	Картометрический метод	0,0005	-
14	2267174.81	387328.39	Картометрический метод	0,0005	-
15	2267129.21	387302.86	Картометрический метод	0,0005	-
16	2267112.80	387242.67	Картометрический метод	0,0005	-
17	2267109.91	387043.97	Картометрический метод	0,0005	-
18	2266876.49	387033.46	Картометрический метод	0,0005	-
19	2266879.58	387100.44	Картометрический метод	0,0005	-
20	2266883.69	387123.97	Картометрический метод	0,0005	-

1	2	3	4	5	6
21	2266887.18	387161.43	Картометрический метод	0,0005	-
22	2266890.57	387280.13	Картометрический метод	0,0005	-
23	2266891.82	387323.78	Картометрический метод	0,0005	-
24	2266886.53	387399.28	Картометрический метод	0,0005	-
25	2266890.50	387495.85	Картометрический метод	0,0005	-
26	2266910.73	387829.21	Картометрический метод	0,0005	-
27	2266902.57	388109.94	Картометрический метод	0,0005	-
28	2266901.77	388137.52	Картометрический метод	0,0005	-
29	2266871.65	388180.51	Картометрический метод	0,0005	-
30	2266851.14	388175.91	Картометрический метод	0,0005	-
31	2266836.74	388170.84	Картометрический метод	0,0005	-
32	2266762.16	388164.52	Картометрический метод	0,0005	-
33	2266734.65	388151.29	Картометрический метод	0,0005	-
34	2266718.24	388126.95	Картометрический метод	0,0005	-
35	2266717.95	388109.94	Картометрический метод	0,0005	-
36	2266717.71	388096.25	Картометрический метод	0,0005	-
37	2266731.31	388056.59	Картометрический метод	0,0005	-
38	2266780.75	387959.64	Картометрический метод	0,0005	-
39	2266787.17	387910.10	Картометрический метод	0,0005	-
40	2266784.19	387822.45	Картометрический метод	0,0005	-
41	2266763.38	387778.89	Картометрический метод	0,0005	-
42	2266726.94	387648.24	Картометрический метод	0,0005	-
43	2266642.17	387596.59	Картометрический метод	0,0005	-
44	2266527.34	387570.68	Картометрический метод	0,0005	-
45	2266513.62	387545.63	Картометрический метод	0,0005	-
46	2266499.00	387450.87	Картометрический метод	0,0005	-
47	2266467.84	387385.59	Картометрический метод	0,0005	-
48	2266469.37	387347.16	Картометрический метод	0,0005	-
49	2266460.33	387339.58	Картометрический метод	0,0005	-
50	2266366.18	387331.99	Картометрический метод	0,0005	-
51	2266229.26	387329.08	Картометрический метод	0,0005	-
52	2266283.63	387669.54	Картометрический метод	0,0005	-
53	2266134.14	387710.56	Картометрический метод	0,0005	-
54	2265948.02	387750.12	Картометрический метод	0,0005	-
55	2265927.29	387756.55	Картометрический метод	0,0005	-
56	2265926.64	387816.93	Картометрический метод	0,0005	-
57	2265748.39	387841.52	Картометрический метод	0,0005	-
58	2265834.51	388139.16	Картометрический метод	0,0005	-
59	2265849.34	388196.04	Картометрический метод	0,0005	-
60	2265870.14	388244.50	Картометрический метод	0,0005	-
61	2265877.76	388254.51	Картометрический метод	0,0005	-
62	2265895.74	388254.50	Картометрический метод	0,0005	-
63	2265919.33	388259.98	Картометрический метод	0,0005	-
64	2265935.94	388269.05	Картометрический метод	0,0005	-
65	2265945.65	388281.57	Картометрический метод	0,0005	-
66	2265947.71	388300.94	Картометрический метод	0,0005	-
67	2265895.74	388348.02	Картометрический метод	0,0005	-

1	2	3	4	5	6
68	2265891.60	388381.28	Картометрический метод	0,0005	-
69	2265894.37	388395.47	Картометрический метод	0,0005	-
70	2265906.82	388410.01	Картометрический метод	0,0005	-
71	2265931.06	388414.17	Картометрический метод	0,0005	-
72	2265947.98	388422.39	Картометрический метод	0,0005	-
73	2265959.45	388435.63	Картометрический метод	0,0005	-
74	2265966.38	388450.87	Картометрический метод	0,0005	-
75	2265971.92	388473.02	Картометрический метод	0,0005	-
76	2265974.68	388494.49	Картометрический метод	0,0005	-
77	2265974.68	388511.81	Картометрический метод	0,0005	-
78	2265976.77	388526.35	Картометрический метод	0,0005	-
79	2265984.38	388536.72	Картометрический метод	0,0005	-
80	2266010.69	388545.74	Картометрический метод	0,0005	-
81	2266017.62	388563.05	Картометрический метод	0,0005	-
82	2266019.00	388576.53	Картометрический метод	0,0005	-
83	2266013.46	388609.08	Картометрический метод	0,0005	-
84	2265998.92	388631.92	Картометрический метод	0,0005	-
85	2265976.07	388648.54	Картометрический метод	0,0005	-
86	2265953.92	388656.16	Картометрический метод	0,0005	-
87	2265935.22	388654.76	Картометрический метод	0,0005	-
88	2265913.07	388646.47	Картометрический метод	0,0005	-
89	2265877.06	388645.08	Картометрический метод	0,0005	-
90	2265817.52	388652.69	Картометрический метод	0,0005	-
91	2265765.60	388661.00	Картометрический метод	0,0005	-
92	2265736.52	388681.76	Картометрический метод	0,0005	-
93	2265721.98	388705.31	Картометрический метод	0,0005	-
94	2265712.98	388726.09	Картометрический метод	0,0005	-
95	2265706.76	388765.21	Картометрический метод	0,0005	-
96	2265703.99	388792.91	Картометрический метод	0,0005	-
97	2265708.14	388837.91	Картометрический метод	0,0005	-
98	2265697.76	388853.15	Картометрический метод	0,0005	-
99	2265694.32	388851.44	Картометрический метод	0,0005	-
100	2265617.87	388865.08	Картометрический метод	0,0005	-
101	2265588.21	388946.50	Картометрический метод	0,0005	-
102	2265577.92	388974.77	Картометрический метод	0,0005	-
103	2265600.57	388983.01	Картометрический метод	0,0005	-
104	2265603.10	388996.34	Картометрический метод	0,0005	-
105	2265627.46	389005.21	Картометрический метод	0,0005	-
106	2265620.08	389020.92	Картометрический метод	0,0005	-
107	2265587.89	389027.22	Картометрический метод	0,0005	-
108	2265577.90	389036.91	Картометрический метод	0,0005	-
109	2265570.51	389046.81	Картометрический метод	0,0005	-
110	2265565.23	389052.81	Картометрический метод	0,0005	-
111	2265522.79	389101.06	Картометрический метод	0,0005	-
112	2265516.76	389111.77	Картометрический метод	0,0005	-
113	2265471.86	389165.69	Картометрический метод	0,0005	-
114	2265379.64	389191.23	Картометрический метод	0,0005	-

1	2	3	4	5	6
115	2265376.49	389363.34	Картометрический метод	0,0005	-
116	2265385.32	389410.78	Картометрический метод	0,0005	-
117	2265374.87	389459.84	Картометрический метод	0,0005	-
118	2265330.64	389526.58	Картометрический метод	0,0005	-
119	2265308.93	389578.84	Картометрический метод	0,0005	-
120	2265288.26	389617.79	Картометрический метод	0,0005	-
121	2265247.01	389643.17	Картометрический метод	0,0005	-
122	2265211.88	389656.56	Картометрический метод	0,0005	-
123	2265151.34	389673.72	Картометрический метод	0,0005	-
124	2265122.53	389679.79	Картометрический метод	0,0005	-
125	2265116.33	389701.17	Картометрический метод	0,0005	-
126	2265058.12	389809.65	Картометрический метод	0,0005	-
127	2265034.31	389883.74	Картометрический метод	0,0005	-
128	2264998.13	389907.15	Картометрический метод	0,0005	-
129	2264910.59	389989.25	Картометрический метод	0,0005	-
130	2264920.10	390028.37	Картометрический метод	0,0005	-
131	2264945.50	390037.89	Картометрический метод	0,0005	-
132	2264966.54	390026.40	Картометрический метод	0,0005	-
133	2265010.13	390037.21	Картометрический метод	0,0005	-
134	2265092.58	390055.75	Картометрический метод	0,0005	-
135	2265671.04	390232.79	Картометрический метод	0,0005	-
136	2265954.34	390356.00	Картометрический метод	0,0005	-
137	2266220.34	390425.02	Картометрический метод	0,0005	-
138	2266394.18	390434.22	Картометрический метод	0,0005	-
139	2266553.31	390425.90	Картометрический метод	0,0005	-
140	2266612.51	390347.34	Картометрический метод	0,0005	-
141	2266912.09	389991.87	Картометрический метод	0,0005	-
142	2266971.87	389877.30	Картометрический метод	0,0005	-
143	2267011.11	389853.25	Картометрический метод	0,0005	-
144	2267024.40	389867.27	Картометрический метод	0,0005	-
145	2267071.41	389894.82	Картометрический метод	0,0005	-
146	2267103.48	389890.92	Картометрический метод	0,0005	-
147	2267129.30	389869.06	Картометрический метод	0,0005	-
148	2267133.31	389838.01	Картометрический метод	0,0005	-
149	2267133.84	389836.43	Картометрический метод	0,0005	-
150	2267140.28	389829.73	Картометрический метод	0,0005	-
151	2267153.26	389840.73	Картометрический метод	0,0005	-
152	2267180.86	389866.58	Картометрический метод	0,0005	-
153	2267201.71	389892.51	Картометрический метод	0,0005	-
154	2267219.56	389920.58	Картометрический метод	0,0005	-
155	2267274.87	389965.44	Картометрический метод	0,0005	-
156	2267328.12	390072.44	Картометрический метод	0,0005	-
157	2267348.57	390170.53	Картометрический метод	0,0005	-
158	2267370.00	390226.10	Картометрический метод	0,0005	-
159	2267411.27	390292.77	Картометрический метод	0,0005	-
160	2267473.98	390358.65	Картометрический метод	0,0005	-
161	2267485.88	390387.23	Картометрический метод	0,0005	-

1	2	3	4	5	6
162	2267611.49	390529.49	Картометрический метод	0,0005	-
163	2267641.44	390546.13	Картометрический метод	0,0005	-
164	2267870.31	390673.25	Картометрический метод	0,0005	-
165	2267874.48	390749.48	Картометрический метод	0,0005	-
166	2267883.06	390779.39	Картометрический метод	0,0005	-
167	2267918.38	390802.77	Картометрический метод	0,0005	-
168	2267953.58	390877.31	Картометрический метод	0,0005	-
169	2267968.00	390893.62	Картометрический метод	0,0005	-
170	2267980.74	390906.75	Картометрический метод	0,0005	-
171	2268092.19	391010.07	Картометрический метод	0,0005	-
172	2268108.54	391026.27	Картометрический метод	0,0005	-
173	2268122.88	391040.04	Картометрический метод	0,0005	-
174	2268149.22	391070.68	Картометрический метод	0,0005	-
175	2268160.02	391081.15	Картометрический метод	0,0005	-
176	2268218.90	391135.30	Картометрический метод	0,0005	-
177	2268234.89	391140.07	Картометрический метод	0,0005	-
178	2268252.45	391145.91	Картометрический метод	0,0005	-
179	2268273.04	391157.58	Картометрический метод	0,0005	-
180	2268305.50	391187.32	Картометрический метод	0,0005	-
181	2268328.14	391200.66	Картометрический метод	0,0005	-
182	2268434.97	391123.08	Картометрический метод	0,0005	-
183	2267928.59	390635.01	Картометрический метод	0,0005	-
184	2267840.40	390537.39	Картометрический метод	0,0005	-
185	2267835.84	390531.22	Картометрический метод	0,0005	-
186	2267719.59	390373.86	Картометрический метод	0,0005	-
187	2267663.09	390308.92	Картометрический метод	0,0005	-
188	2267528.76	390105.59	Картометрический метод	0,0005	-
189	2267513.24	390054.76	Картометрический метод	0,0005	-
190	2267488.90	390005.54	Картометрический метод	0,0005	-
1	2267437.57	389934.10	Картометрический метод	0,0005	-
P1-1 (внутренний контур 1)					
191	2266735.29	389228.25	Картометрический метод	0,0005	-
192	2266681.25	389061.14	Картометрический метод	0,0005	-
193	2266714.17	389011.51	Картометрический метод	0,0005	-
194	2266850.87	388909.20	Картометрический метод	0,0005	-
195	2266871.35	388915.34	Картометрический метод	0,0005	-
196	2266874.59	389091.30	Картометрический метод	0,0005	-
197	2266897.97	389168.22	Картометрический метод	0,0005	-
198	2266955.44	389280.59	Картометрический метод	0,0005	-
199	2267037.53	389566.53	Картометрический метод	0,0005	-
200	2267025.14	389570.38	Картометрический метод	0,0005	-
201	2267028.58	389593.98	Картометрический метод	0,0005	-
202	2266981.38	389615.99	Картометрический метод	0,0005	-
203	2266971.78	389595.97	Картометрический метод	0,0005	-
204	2266889.96	389626.75	Картометрический метод	0,0005	-
205	2266874.76	389633.36	Картометрический метод	0,0005	-
206	2266731.07	389636.65	Картометрический метод	0,0005	-

1	2	3	4	5	6
207	2266699.78	389601.17	Картометрический метод	0,0005	-
208	2266693.28	389585.89	Картометрический метод	0,0005	-
209	2266669.73	389530.58	Картометрический метод	0,0005	-
210	2266659.51	389503.14	Картометрический метод	0,0005	-
211	2266657.28	389490.82	Картометрический метод	0,0005	-
212	2266654.86	389477.40	Картометрический метод	0,0005	-
213	2266615.13	389416.12	Картометрический метод	0,0005	-
214	2266609.94	389348.39	Картометрический метод	0,0005	-
215	2266705.66	389232.81	Картометрический метод	0,0005	-
191	2266735.29	389228.25	Картометрический метод	0,0005	-
P1-1 (внутренний контур 2)					
216	2265971.76	388985.41	Картометрический метод	0,0005	-
217	2265966.81	389016.41	Картометрический метод	0,0005	-
218	2265965.02	389141.25	Картометрический метод	0,0005	-
219	2265679.94	389128.77	Картометрический метод	0,0005	-
220	2265743.49	388990.97	Картометрический метод	0,0005	-
221	2265761.14	388968.82	Картометрический метод	0,0005	-
222	2265769.23	388888.07	Картометрический метод	0,0005	-
223	2265779.82	388827.21	Картометрический метод	0,0005	-
224	2265761.30	388806.05	Картометрический метод	0,0005	-
225	2265746.74	388772.97	Картометрический метод	0,0005	-
226	2265774.53	388753.13	Картометрический метод	0,0005	-
227	2265820.83	388738.58	Картометрический метод	0,0005	-
228	2265908.45	388693.75	Картометрический метод	0,0005	-
229	2265925.77	388719.90	Картометрический метод	0,0005	-
230	2266014.67	388817.27	Картометрический метод	0,0005	-
231	2266032.66	388863.84	Картометрический метод	0,0005	-
232	2266037.96	388901.94	Картометрический метод	0,0005	-
233	2266044.45	388996.90	Картометрический метод	0,0005	-
216	2265971.76	388985.41	Картометрический метод	0,0005	-
P1-1 (внутренний контур 3)					
234	2266543.91	387765.34	Картометрический метод	0,0005	-
235	2266564.64	387747.89	Картометрический метод	0,0005	-
236	2266624.97	387797.63	Картометрический метод	0,0005	-
237	2266532.02	388054.34	Картометрический метод	0,0005	-
238	2266512.86	388123.06	Картометрический метод	0,0005	-
239	2266487.46	388196.47	Картометрический метод	0,0005	-
240	2266477.29	388211.50	Картометрический метод	0,0005	-
241	2266386.84	388212.50	Картометрический метод	0,0005	-
242	2266431.94	387889.33	Картометрический метод	0,0005	-
243	2266466.18	387884.73	Картометрический метод	0,0005	-
244	2266470.31	387843.69	Картометрический метод	0,0005	-
245	2266517.89	387840.34	Картометрический метод	0,0005	-
246	2266546.75	387807.71	Картометрический метод	0,0005	-
247	2266545.71	387770.05	Картометрический метод	0,0005	-
234	2266543.91	387765.34	Картометрический метод	0,0005	-
P2-1					

1	2	3	4	5	6
49	2266460.33	387339.58	Картометрический метод	0,0005	-
48	2266469.37	387347.16	Картометрический метод	0,0005	-
47	2266467.84	387385.59	Картометрический метод	0,0005	-
46	2266499.00	387450.87	Картометрический метод	0,0005	-
45	2266513.62	387545.63	Картометрический метод	0,0005	-
44	2266527.34	387570.68	Картометрический метод	0,0005	-
43	2266642.17	387596.59	Картометрический метод	0,0005	-
42	2266726.94	387648.24	Картометрический метод	0,0005	-
41	2266763.38	387778.89	Картометрический метод	0,0005	-
40	2266784.19	387822.45	Картометрический метод	0,0005	-
39	2266787.17	387910.10	Картометрический метод	0,0005	-
38	2266780.75	387959.64	Картометрический метод	0,0005	-
37	2266731.31	388056.59	Картометрический метод	0,0005	-
36	2266717.71	388096.25	Картометрический метод	0,0005	-
34	2266718.24	388126.95	Картометрический метод	0,0005	-
33	2266734.65	388151.29	Картометрический метод	0,0005	-
32	2266762.16	388164.52	Картометрический метод	0,0005	-
31	2266836.74	388170.84	Картометрический метод	0,0005	-
30	2266851.14	388175.91	Картометрический метод	0,0005	-
29	2266871.65	388180.51	Картометрический метод	0,0005	-
28	2266901.77	388137.52	Картометрический метод	0,0005	-
26	2266910.73	387829.21	Картометрический метод	0,0005	-
25	2266890.50	387495.85	Картометрический метод	0,0005	-
24	2266886.53	387399.28	Картометрический метод	0,0005	-
23	2266891.82	387323.78	Картометрический метод	0,0005	-
21	2266887.18	387161.43	Картометрический метод	0,0005	-
20	2266883.69	387123.97	Картометрический метод	0,0005	-
19	2266879.58	387100.44	Картометрический метод	0,0005	-
18	2266876.49	387033.46	Картометрический метод	0,0005	-
279	2266821.53	387030.99	Картометрический метод	0,0005	-
280	2266508.39	386979.56	Картометрический метод	0,0005	-
281	2266493.83	386981.24	Картометрический метод	0,0005	-
282	2266480.31	387037.54	Картометрический метод	0,0005	-
283	2266480.62	387096.80	Картометрический метод	0,0005	-
284	2266465.67	387162.25	Картометрический метод	0,0005	-
285	2266458.98	387193.90	Картометрический метод	0,0005	-
286	2266421.62	387307.17	Картометрический метод	0,0005	-
49	2266460.33	387339.58	Картометрический метод	0,0005	-
P2-2					
247	2266545.71	387770.05	Картометрический метод	0,0005	-
246	2266546.75	387807.71	Картометрический метод	0,0005	-
245	2266517.89	387840.34	Картометрический метод	0,0005	-
244	2266470.31	387843.69	Картометрический метод	0,0005	-
243	2266466.18	387884.73	Картометрический метод	0,0005	-
242	2266431.94	387889.33	Картометрический метод	0,0005	-
241	2266386.84	388212.50	Картометрический метод	0,0005	-
240	2266477.29	388211.50	Картометрический метод	0,0005	-

1	2	3	4	5	6
239	2266487.46	388196.47	Картометрический метод	0,0005	-
238	2266512.86	388123.06	Картометрический метод	0,0005	-
237	2266532.02	388054.34	Картометрический метод	0,0005	-
236	2266624.97	387797.63	Картометрический метод	0,0005	-
235	2266564.64	387747.89	Картометрический метод	0,0005	-
234	2266543.91	387765.34	Картометрический метод	0,0005	-
247	2266545.71	387770.05	Картометрический метод	0,0005	-
P2-3					
217	2265966.81	389016.42	Картометрический метод	0,0005	-
216	2265971.76	388985.41	Картометрический метод	0,0005	-
233	2266044.45	388996.90	Картометрический метод	0,0005	-
232	2266037.96	388901.94	Картометрический метод	0,0005	-
231	2266032.66	388863.84	Картометрический метод	0,0005	-
230	2266014.67	388817.27	Картометрический метод	0,0005	-
229	2265925.77	388719.90	Картометрический метод	0,0005	-
228	2265908.45	388693.75	Картометрический метод	0,0005	-
227	2265820.83	388738.58	Картометрический метод	0,0005	-
226	2265774.52	388753.13	Картометрический метод	0,0005	-
225	2265746.74	388772.97	Картометрический метод	0,0005	-
224	2265761.30	388806.05	Картометрический метод	0,0005	-
223	2265779.82	388827.21	Картометрический метод	0,0005	-
222	2265769.23	388888.07	Картометрический метод	0,0005	-
221	2265761.14	388968.82	Картометрический метод	0,0005	-
220	2265743.49	388990.97	Картометрический метод	0,0005	-
219	2265679.94	389128.77	Картометрический метод	0,0005	-
218	2265965.02	389141.25	Картометрический метод	0,0005	-
217	2265966.81	389016.42	Картометрический метод	0,0005	-
217	2265966.81	389016.42	Картометрический метод	0,0005	-
P2-4					
248	2266898.29	389168.84	Картометрический метод	0,0005	-
249	2266777.58	389285.12	Картометрический метод	0,0005	-
250	2266736.02	389230.13	Картометрический метод	0,0005	-
191	2266735.29	389228.25	Картометрический метод	0,0005	-
215	2266705.66	389232.81	Картометрический метод	0,0005	-
214	2266609.94	389348.39	Картометрический метод	0,0005	-
213	2266615.13	389416.12	Картометрический метод	0,0005	-
212	2266654.86	389477.40	Картометрический метод	0,0005	-
210	2266659.51	389503.14	Картометрический метод	0,0005	-
209	2266669.73	389530.58	Картометрический метод	0,0005	-
207	2266699.78	389601.17	Картометрический метод	0,0005	-
206	2266731.07	389636.65	Картометрический метод	0,0005	-
205	2266874.76	389633.36	Картометрический метод	0,0005	-
204	2266889.96	389626.75	Картометрический метод	0,0005	-
203	2266971.78	389595.97	Картометрический метод	0,0005	-
202	2266981.38	389615.99	Картометрический метод	0,0005	-
201	2267028.58	389593.98	Картометрический метод	0,0005	-
200	2267025.14	389570.38	Картометрический метод	0,0005	-

1	2	3	4	5	6
199	2267037.52	389566.53	Картометрический метод	0,0005	-
198	2266955.44	389280.59	Картометрический метод	0,0005	-
248	2266898.29	389168.84	Картометрический метод	0,0005	-
P2-5					
180	2268305.50	391187.32	Картометрический метод	0,0005	-
179	2268273.04	391157.58	Картометрический метод	0,0005	-
178	2268252.45	391145.91	Картометрический метод	0,0005	-
177	2268234.89	391140.07	Картометрический метод	0,0005	-
176	2268218.90	391135.30	Картометрический метод	0,0005	-
175	2268160.02	391081.15	Картометрический метод	0,0005	-
174	2268149.22	391070.68	Картометрический метод	0,0005	-
173	2268122.88	391040.04	Картометрический метод	0,0005	-
171	2268092.19	391010.07	Картометрический метод	0,0005	-
170	2267980.74	390906.75	Картометрический метод	0,0005	-
169	2267968.00	390893.62	Картометрический метод	0,0005	-
168	2267953.58	390877.31	Картометрический метод	0,0005	-
167	2267918.38	390802.77	Картометрический метод	0,0005	-
166	2267883.06	390779.39	Картометрический метод	0,0005	-
165	2267874.48	390749.48	Картометрический метод	0,0005	-
164	2267870.31	390673.25	Картометрический метод	0,0005	-
163	2267641.44	390546.13	Картометрический метод	0,0005	-
251	2267462.03	390755.78	Картометрический метод	0,0005	-
252	2267461.50	390815.57	Картометрический метод	0,0005	-
253	2267426.63	390995.51	Картометрический метод	0,0005	-
254	2267640.02	391177.39	Картометрический метод	0,0005	-
255	2267655.27	391196.68	Картометрический метод	0,0005	-
256	2267659.73	391211.98	Картометрический метод	0,0005	-
257	2267659.37	391229.87	Картометрический метод	0,0005	-
258	2267653.62	391267.04	Картометрический метод	0,0005	-
259	2267606.06	391530.47	Картометрический метод	0,0005	-
260	2267588.37	391616.53	Картометрический метод	0,0005	-
261	2267586.63	391629.65	Картометрический метод	0,0005	-
262	2267582.52	391650.81	Картометрический метод	0,0005	-
263	2267621.97	391657.75	Картометрический метод	0,0005	-
264	2267734.62	391681.10	Картометрический метод	0,0005	-
265	2267741.73	391660.98	Картометрический метод	0,0005	-
266	2267747.87	391605.71	Картометрический метод	0,0005	-
267	2267823.52	391542.08	Картометрический метод	0,0005	-
268	2267828.14	391534.11	Картометрический метод	0,0005	-
269	2267835.16	391511.33	Картометрический метод	0,0005	-
270	2267852.17	391510.98	Картометрический метод	0,0005	-
271	2267876.25	391508.63	Картометрический метод	0,0005	-
272	2267872.11	391412.44	Картометрический метод	0,0005	-
273	2267870.37	391388.16	Картометрический метод	0,0005	-
274	2267865.78	391374.89	Картометрический метод	0,0005	-
275	2267895.39	391368.65	Картометрический метод	0,0005	-
276	2268022.08	391348.99	Картометрический метод	0,0005	-

1	2	3	4	5	6
277	2268151.53	391340.89	Картометрический метод	0,0005	-
278	2268166.75	391348.83	Картометрический метод	0,0005	-
181	2268328.14	391200.66	Картометрический метод	0,0005	-
180	2268305.50	391187.32	Картометрический метод	0,0005	-
P2-6					
248	2266898.29	389168.84	Картометрический метод	0,0005	-
197	2266897.97	389168.22	Картометрический метод	0,0005	-
196	2266874.59	389091.30	Картометрический метод	0,0005	-
195	2266871.35	388915.34	Картометрический метод	0,0005	-
194	2266850.87	388909.20	Картометрический метод	0,0005	-
193	2266714.17	389011.51	Картометрический метод	0,0005	-
192	2266681.25	389061.14	Картометрический метод	0,0005	-
191	2266735.29	389228.25	Картометрический метод	0,0005	-
250	2266736.02	389230.13	Картометрический метод	0,0005	-
249	2266777.58	389285.12	Картометрический метод	0,0005	-
248	2266898.29	389168.84	Картометрический метод	0,0005	-
P3-1					
141	2266912.09	389991.87	Картометрический метод	0,0005	-
140	2266612.51	390347.34	Картометрический метод	0,0005	-
139	2266553.31	390425.90	Картометрический метод	0,0005	-
289	2266643.17	390495.91	Картометрический метод	0,0005	-
290	2266728.97	390397.32	Картометрический метод	0,0005	-
287	2266999.96	390066.91	Картометрический метод	0,0005	-
141	2266912.09	389991.87	Картометрический метод	0,0005	-
P3-2					
141	2266912.09	389991.87	Картометрический метод	0,0005	-
287	2266999.96	390066.91	Картометрический метод	0,0005	-
288	2267060.06	389993.62	Картометрический метод	0,0005	-
154	2267219.56	389920.58	Картометрический метод	0,0005	-
153	2267201.71	389892.51	Картометрический метод	0,0005	-
152	2267180.86	389866.58	Картометрический метод	0,0005	-
151	2267153.26	389840.73	Картометрический метод	0,0005	-
150	2267140.28	389829.73	Картометрический метод	0,0005	-
149	2267133.84	389836.43	Картометрический метод	0,0005	-
148	2267133.31	389838.01	Картометрический метод	0,0005	-
147	2267129.30	389869.06	Картометрический метод	0,0005	-
146	2267103.48	389890.92	Картометрический метод	0,0005	-
145	2267071.41	389894.82	Картометрический метод	0,0005	-
144	2267024.40	389867.27	Картометрический метод	0,0005	-
143	2267011.11	389853.25	Картометрический метод	0,0005	-
142	2266971.87	389877.30	Картометрический метод	0,0005	-
141	2266912.09	389991.87	Картометрический метод	0,0005	-