



МИНИСТЕРСТВО КУЛЬТУРЫ МУРМАНСКОЙ ОБЛАСТИ

РАСПОРЯЖЕНИЕ

27.08.2021

№ 26

г. Мурманск

**Об утверждении предмета охраны
объекта культурного наследия регионального значения
«Административное здание», 1939 г., местонахождение (адрес):
Мурманская область, город Мурманск, улица Софьи Перовской, дом 2**

Руководствуясь Федеральным законом от 25.06.2002 № 73-ФЗ «Об объектах культурного наследия (памятниках истории и культуры) народов Российской Федерации», приказом Минкультуры России от 13.01.2016 № 28 «Об утверждении Порядка определения предмета охраны объекта культурного наследия, включенного в единый государственный реестр объектов культурного наследия (памятников истории и культуры) народов Российской Федерации в соответствии со статьей 64 Федерального закона от 25 июня 2002 г. № 73-ФЗ «Об объектах культурного наследия (памятниках истории и культуры) народов Российской Федерации» на основании проекта предмета охраны объекта культурного наследия регионального значения «Административное здание», 1939 г., местонахождение (адрес): Мурманская область, город Мурманск, улица Софьи Перовской, дом 2, (разработан ООО «Асгард» в соответствии с заданием от 04.03.2021 № 3 на проведение работ по сохранению указанного объекта культурного наследия, лицензия № МКРФ 01462 от 12.02.2014) в целях обеспечения сохранности объекта культурного наследия, расположенного на территории Мурманской области:

1. Утвердить прилагаемый предмет охраны объекта культурного наследия регионального значения «Административное здание», 1939 г., местонахождение (адрес): Мурманская область, город Мурманск, улица Софьи Перовской, дом 2, согласно приложению.

2. Отделу культурного наследия и архивного дела (Штефаненко В.В.):

2.1. Внести сведения, указанные в настоящем распоряжении, в единый государственный реестр объектов культурного наследия (памятников истории и культуры) народов Российской Федерации.

2.2. Направить копию настоящего распоряжения с приложением предмета охраны собственнику и (или) иному законному владельцу указанного объекта культурного наследия.

Министр
О.И. Грибанова

О.Г. Обухова

УТВЕРЖДЕН

распоряжением Министерства
культуры Мурманской области
от 27.08.2024 № 26

Предмет охраны
объекта культурного наследия регионального значения
«Административное здание», 1939 г., местонахождение (адрес):
Мурманская область, город Мурманск, улица Софьи Перовской, дом 2

№ п/п	Наименование	Характеристики предмета охраны/ описание предмета охраны	Примечание
1. Местоположение и градостроительные характеристики			
1.1	Местоположение и градостроительные характеристики	По красной линии улицы Софьи Перовской, в квартале, ограниченном улицами Воровского, Карла Маркса, Софьи Перовской, проспектом Ленина как элемент комплекса исторической застройки центра города	Схема 1
2. Объемно-пространственные и конструктивные характеристики			
2.1	Объемно-пространственная композиция	- 4-этажное здание с подвалом; - П-образная композиция на 1951 год с активным ризалитным выступом в центральной части юго-восточного фасада и небольшим ризалитным выступом с портиком – в центральной части северо-западного фасада; - Основной объем перекрыт вальмовой кровлей, центральный ризалит со стороны ул. Софьи Перовской – вальмовой кровлей, два боковых крыла и портик со стороны сквера – двухскатными кровлями с треугольными фронтонами	Схема 2, 3, 4, 5, 6 Фото 1
2.2	Архитектурно-художественное оформление	- Цоколь; - местоположение по периметру здания; - верхняя отметка выступа;	Фото 1-6

		<ul style="list-style-type: none"> - Профилированный подоконный пояс 4 этажа: - местоположение по периметру здания с прерыванием лопатками портика северо-западного фасада; - профиль сечения; 	Фото 1-6
		<ul style="list-style-type: none"> - Антаблемент, состоящий из профилированного венчающего карниза с модульонами, гладкого фриза и архитрава простого профиля: - местоположение по периметру здания с прерыванием тимпанами треугольных фронтонов боковых крыльев северо-западного фасада и центральным портиком северо-западного фасада; - профиль сечения; 	Фото 1-6
		<ul style="list-style-type: none"> - Профилированный венчающий карниз центрального портика северо-западного фасада: - местоположение по трем сторонам центрального портика над колоннами; - профиль сечения; 	Фото 7
		<ul style="list-style-type: none"> - Антаблемент центрального портика северо-западного фасада, состоящий из профилированного венчающего карниза с модульонами, гладкого фриза и архитрава простого профиля: - местоположение в верхней части центрального портика с прерыванием тимпаном треугольного фронтона; - профиль сечения; 	Фото 7
		<ul style="list-style-type: none"> - Три треугольных фронтона северо-западного фасада: - местоположение в верхней части центрального портика и торцевых 	Фото 1, 8

		<p>фасадов боковых крыльев;</p> <ul style="list-style-type: none"> - треугольная конфигурация; - габариты; 	
		<ul style="list-style-type: none"> - Профилированные карнизы с модульонами трех треугольных фронтонов северо-западного фасада: - местоположение по верхнему абрису треугольных фронтонов; - профиль сечения; 	Фото 1, 7, 8
		<ul style="list-style-type: none"> - Шесть круглых гладких с энтазисами колонн центрального портика северо-западного фасада с коринфскими капителями и профилированными базами с прямоугольными цоколями: - местоположение в центральной части северо-западного фасада под выносом портика; - габаритные размеры; - профиль сечения круглой в плане базы и капители; - прямоугольная конфигурация и верхняя отметка цоколя под колоннами; 	Фото 7
		<ul style="list-style-type: none"> - Две рустованные лопатки в плоскости стены северо-западного фасада за центральным портиком: - местоположение по углам ризалитного выступа; - габариты; - профиль сечения; 	Фото 7
		<ul style="list-style-type: none"> - Две раскрепованные лопатки с восемью профилированными поясками, тремя круглыми профилированными медальонами, тремя геометрическими профилированными рельефами и прямоугольными накладками в нижней части: - местоположение в поле стены 	Фото 1, 7

		<p>северо-западного фасада за центральным портиком;</p> <ul style="list-style-type: none"> - габариты; - профили сечений лопаток и всех декоративных элементов; 	
		<ul style="list-style-type: none"> - Вертикальная прямоугольная филенка, объединяющая дверь парадного входа и окна 2 и 3 этажей: - местоположение по центральной оси северо-западного фасада; - габариты; - профиль сечения; 	Фото 7
		<ul style="list-style-type: none"> - Угловые раскрепованные рустованные лопатки боковых крыльев северо-западного фасада: - местоположение по углам торцевых фасадов боковых крыльев; - габариты; - профиль сечения; 	Фото 1, 8
		<ul style="list-style-type: none"> - Контррельефные вертикальные прямоугольные филенки, объединяющие окна 1-4 этажей, с рустовкой, имитирующей веерные замковые камни над окнами 3 этажа, с профилированными подоконными поясками под окнами 1-3 этажей: - местоположение с прерыванием профилированным подоконным пояском 4 этажа, на всех фасадах здания, кроме центральных ризалитов юго-восточного и северо-западного фасадов; - габариты; - профили сечения филенок и декоративных элементов; 	Фото 1-6
		<ul style="list-style-type: none"> - Контррельефные вертикальные прямоугольные филенки, объединяющие окна 1-4 этажей на 	Фото 7, 10

		<p>центральных ризалитах юго-восточного и северо-западного фасадов:</p> <ul style="list-style-type: none"> - местоположение с прерыванием профилированным подоконным пояском 4 этажа, на центральных ризалитах северо-восточного и юго-западного фасада; - габариты; - профиль сечения; <p>- Контррельефные вертикальные прямоугольные филенки, объединяющие дверные проемы и оконные проемы лестничных клеток центрального ризалита юго-восточного фасада:</p> <ul style="list-style-type: none"> - местоположение в угловых сегментах центрального ризалита юго-восточного фасада; - габариты; - профиль сечения; <p>- Ложный балкон с ограждением из балясин: - местоположение в уровне 4 этажа по центральной оси северо-западного фасада;</p> <ul style="list-style-type: none"> - габариты; - профили сечений всех элементов; <p>- Рельефный герб РСФСР:</p> <ul style="list-style-type: none"> - местоположение в тимпане центрального фронтона северо-западного фасада; - габариты; - профиль сечения; <p>- Два круглых профилированных медальона:</p> <ul style="list-style-type: none"> - местоположение в тимпанах боковых фронтонов северо-западного фасада; - габариты; - профиль сечения; 	<p>Фото 10</p> <p>Фото 7</p> <p>Фото 1, 7</p> <p>Фото 1, 8</p>
--	--	---	--

		<ul style="list-style-type: none"> - Кессонный потолок центрального портика северо-западного фасада: - местоположение по нижней грани перекрытия центрального портика северо-западного фасада; - габариты; - профили сечений; 	Фото 7
		<ul style="list-style-type: none"> - Прямоугольные профилированные наличники дверных проемов боковых крыльев северо-западного фасада: - местоположение в обрамлении дверных проемов боковых крыльев северо-западного фасада; - габариты; - профиль сечения; 	Фото 9
		<ul style="list-style-type: none"> - Крыльцо центрального портика северо-западного фасада: - местоположение в нижней части портика северо-западного фасада перед парадным входом; - прямоугольная конфигурация; - габариты; 	Фото 7
		<ul style="list-style-type: none"> - Два крыльца боковых входов северо-западного фасада: - местоположение перед входами в боковые крылья с торцевых фасадов; - прямоугольная конфигурация со ступенями с трех сторон; - габариты; 	Фото 9
2.3	Оконные проемы	<ul style="list-style-type: none"> - Оконные проемы рядовые: - местоположение на 1-4 этажах всех фасадов; - количество – 260 шт.; - форма – прямоугольная, немного вытянутая по вертикали; - габариты; 	Фото 1-6
		<ul style="list-style-type: none"> - Исторический 6-частный характер расстекловки рядовых 	Фото 1-6

		<p>оконных проемов:</p> <ul style="list-style-type: none"> - количество – 177 шт.; - Оконные проемы подвала: <ul style="list-style-type: none"> - местоположение на северо-западном и юго-восточном фасадах; - количество – 14 шт.; - форма – прямоугольная; - Группы оконных проемов лестничных клеток, объединенных общей композицией (3 высоких вытянутых по вертикали и 1 вытянутый по горизонтали): <ul style="list-style-type: none"> - местоположение в угловых сегментах центрального ризалита юго-восточного фасада; - количество – 2 шт.; - форма – прямоугольная; - габариты; - Исторический 20-частный характер расстекловки оконных проемов, входящих в группы оконных проемов лестничных клеток: <ul style="list-style-type: none"> - количество – 6 шт.; - Исторический 5-частный характер расстекловки оконных проемов, входящих в группы оконных проемов лестничных клеток: - количество – 2 шт. 	<p>Схема 2</p> <p>Фото 10</p> <p>Фото 10</p> <p>Фото 10</p>
2.4	Дверные проемы	<ul style="list-style-type: none"> - Наружные дверные проемы: - местоположение на северо-западном и юго-восточном фасадах; - габариты; - прямоугольная форма; - материал и тип заполнения дверных проемов северо-западного фасада – деревянные филленчатые двери 	Фото 1, 2, 7, 9, 10
2.5	Конструкции и	- Капитальные стены и колонны:	Схемы 2-6

	пространственно-планировочная структура	<ul style="list-style-type: none"> - материал – кирпичные; - местоположение; - Фундамент и цоколь: - материал – бутобетонные; - местоположение; - Планировочная структура с группировкой кабинетов, административных и служебных помещений по обеим сторонам от продольных коридоров; - Внутренние лестницы: - местоположение в угловых сегментах центрального ризалита с юго-восточной стороны; - конфигурация – двухмаршевые 	
2.6	Отделочные материалы фасадов	<ul style="list-style-type: none"> - Наружные поверхности стен и колонн оштукатурены и окрашены краской; - Все поверхности стен, за исключением поверхностей стен внутри прямоугольных филенок, объединяющих по вертикали группы проемов, покрыты прямоугольной рустовкой; - Декоративные элементы фасадов – штукатурные и лепные 	Схемы 1-6
2.7	Колористическое решение фасадов	<ul style="list-style-type: none"> - Окраска поверхности стен в светло-коричневой гамме; - выделение элементов декора и вертикалей световых осей белым цветом 	Фото 1-6
2.8	Крыша	<ul style="list-style-type: none"> - Конфигурация крыши: - вальмовая над объемом 1940 года и над центральным ризалитом юго-восточного фасада; двускатная над боковыми крыльями 1951 года и над центральным портиком северо-западного фасада; - Отметки коньков и карнизов, 	Схема 1, фото 1-6

		уклоны; - тип конструкции – стропильная	
--	--	--	--

Предмет охраны объекта культурного наследия может быть дополнен и (или) изменен в процессе проведения научно-исследовательских и (или) научно-реставрационных работ.

Приложение
к предмету охраны объекта
культурного наследия регионального
значения

«Административное здание», 1939 г.,
местонахождение (адрес):
Мурманская область, город
Мурманск, улица Софьи Перовской,
дом 2

Изображения и фотоматериалы



Схема 1. Месторасположение объекта культурного наследия регионального значения
«Административное здание»

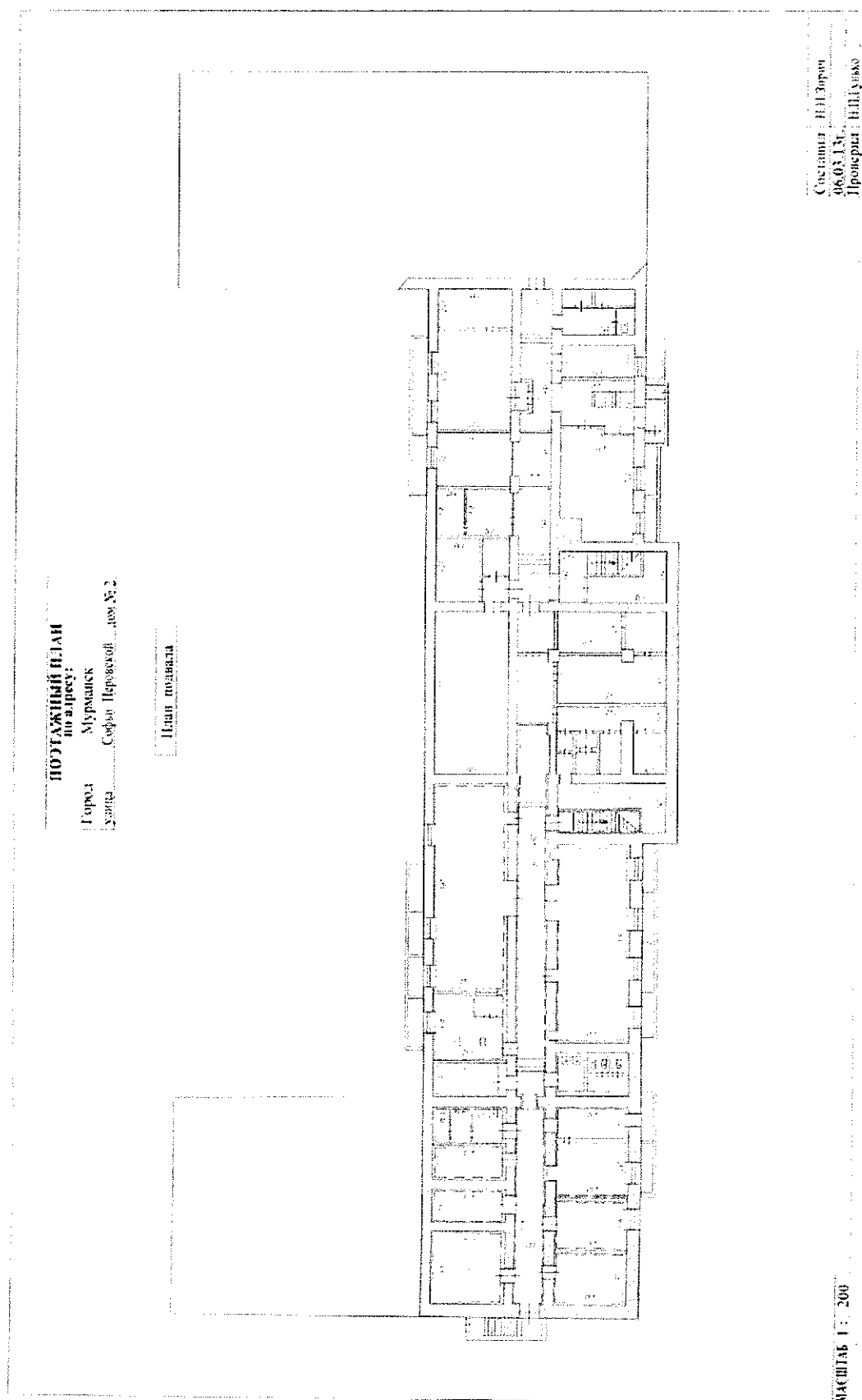
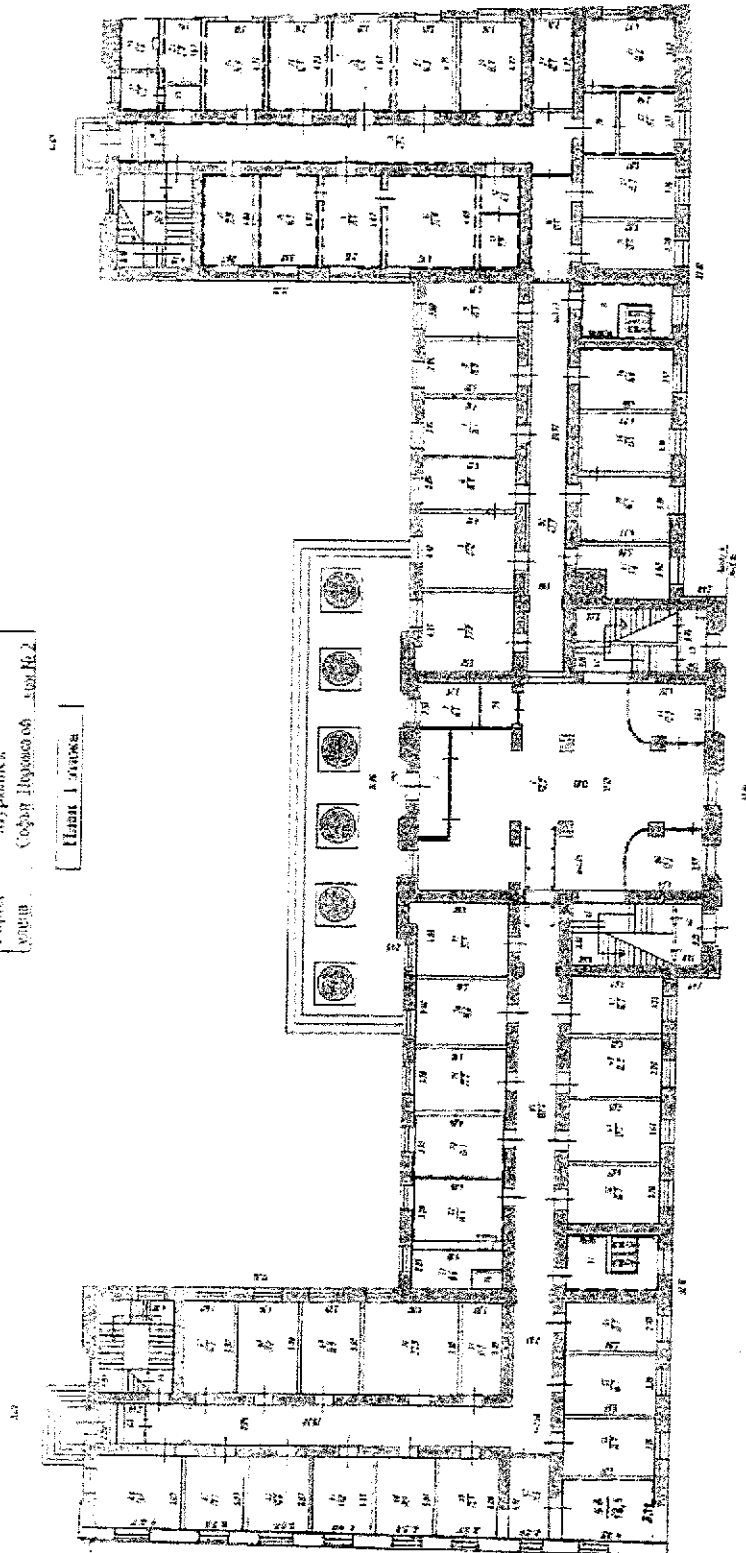


Схема 2. Выкопировка из технического паспорта здания «Мурманск ул. Софьи Перовской дом №2. Административное здание» 06.03.2013г. План подвала.

ПОСТАЖНЫЙ ПЛАН
по адресу:
г. Мурманск
ул. Софьи Перовской дом № 2

План 1 этажа



№ 1	Содержание
1	Содержание
2	Содержание
3	Содержание
4	Содержание
5	Содержание
6	Содержание
7	Содержание
8	Содержание
9	Содержание
10	Содержание
11	Содержание
12	Содержание
13	Содержание
14	Содержание
15	Содержание
16	Содержание
17	Содержание
18	Содержание
19	Содержание
20	Содержание
21	Содержание
22	Содержание
23	Содержание
24	Содержание
25	Содержание
26	Содержание
27	Содержание
28	Содержание
29	Содержание
30	Содержание
31	Содержание
32	Содержание
33	Содержание
34	Содержание
35	Содержание
36	Содержание
37	Содержание
38	Содержание
39	Содержание
40	Содержание
41	Содержание
42	Содержание
43	Содержание
44	Содержание
45	Содержание
46	Содержание
47	Содержание
48	Содержание
49	Содержание
50	Содержание
51	Содержание
52	Содержание
53	Содержание
54	Содержание
55	Содержание
56	Содержание
57	Содержание
58	Содержание
59	Содержание
60	Содержание
61	Содержание
62	Содержание
63	Содержание
64	Содержание
65	Содержание
66	Содержание
67	Содержание
68	Содержание
69	Содержание
70	Содержание
71	Содержание
72	Содержание
73	Содержание
74	Содержание
75	Содержание
76	Содержание
77	Содержание
78	Содержание
79	Содержание
80	Содержание
81	Содержание
82	Содержание
83	Содержание
84	Содержание
85	Содержание
86	Содержание
87	Содержание
88	Содержание
89	Содержание
90	Содержание
91	Содержание
92	Содержание
93	Содержание
94	Содержание
95	Содержание
96	Содержание
97	Содержание
98	Содержание
99	Содержание
100	Содержание

Схема 3. Выкопировка из технического паспорта здания «Мурманск ул. Софьи Перовской дом №2. Административное здание» (дата отсутствует).

План 1 этажа

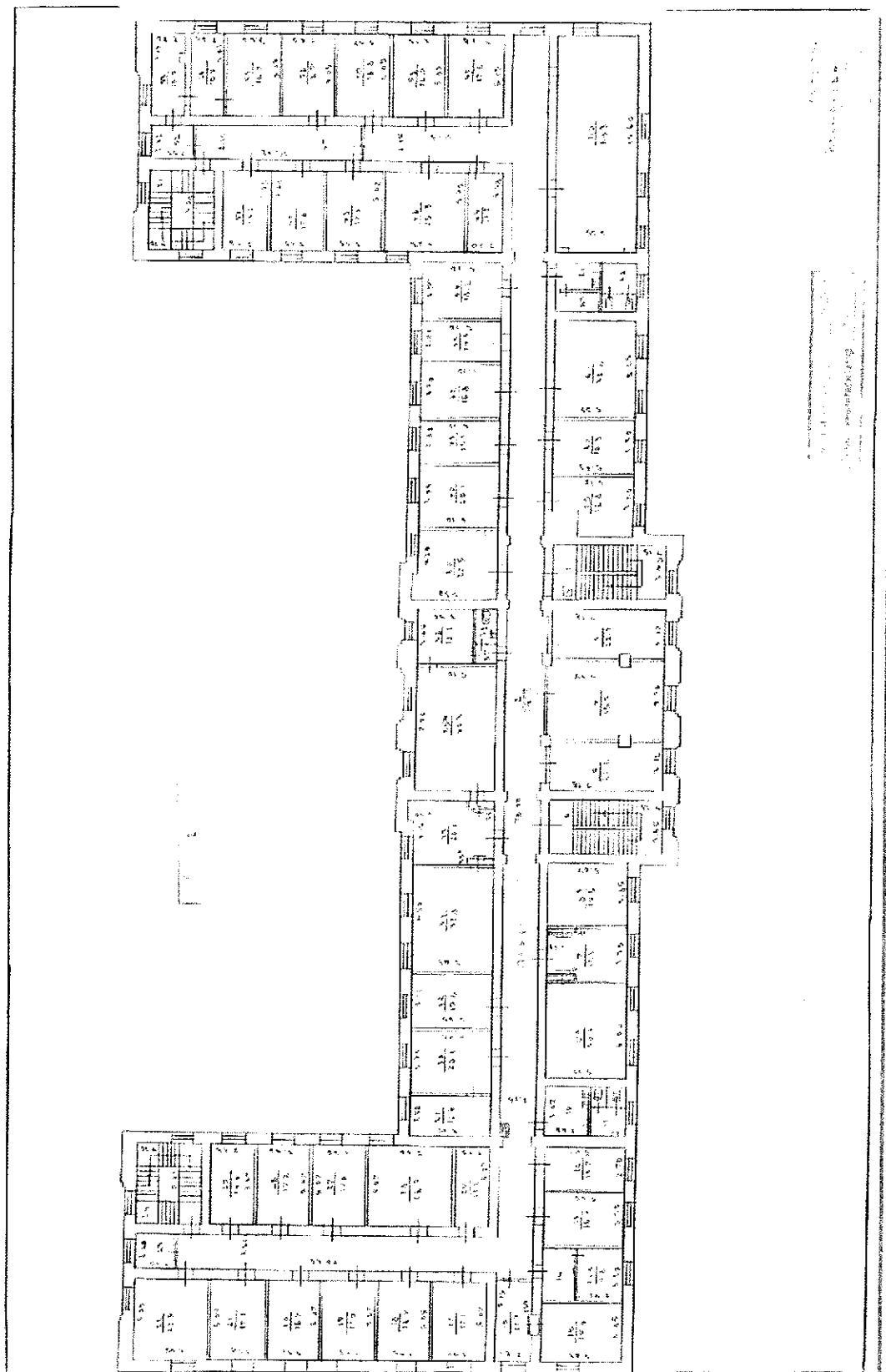


Схема 4. Выкопировка из технического паспорта здания «Мурманск ул. Софьи Перовской дом №2. Административное здание» 20.04.2004. План 2 этажа

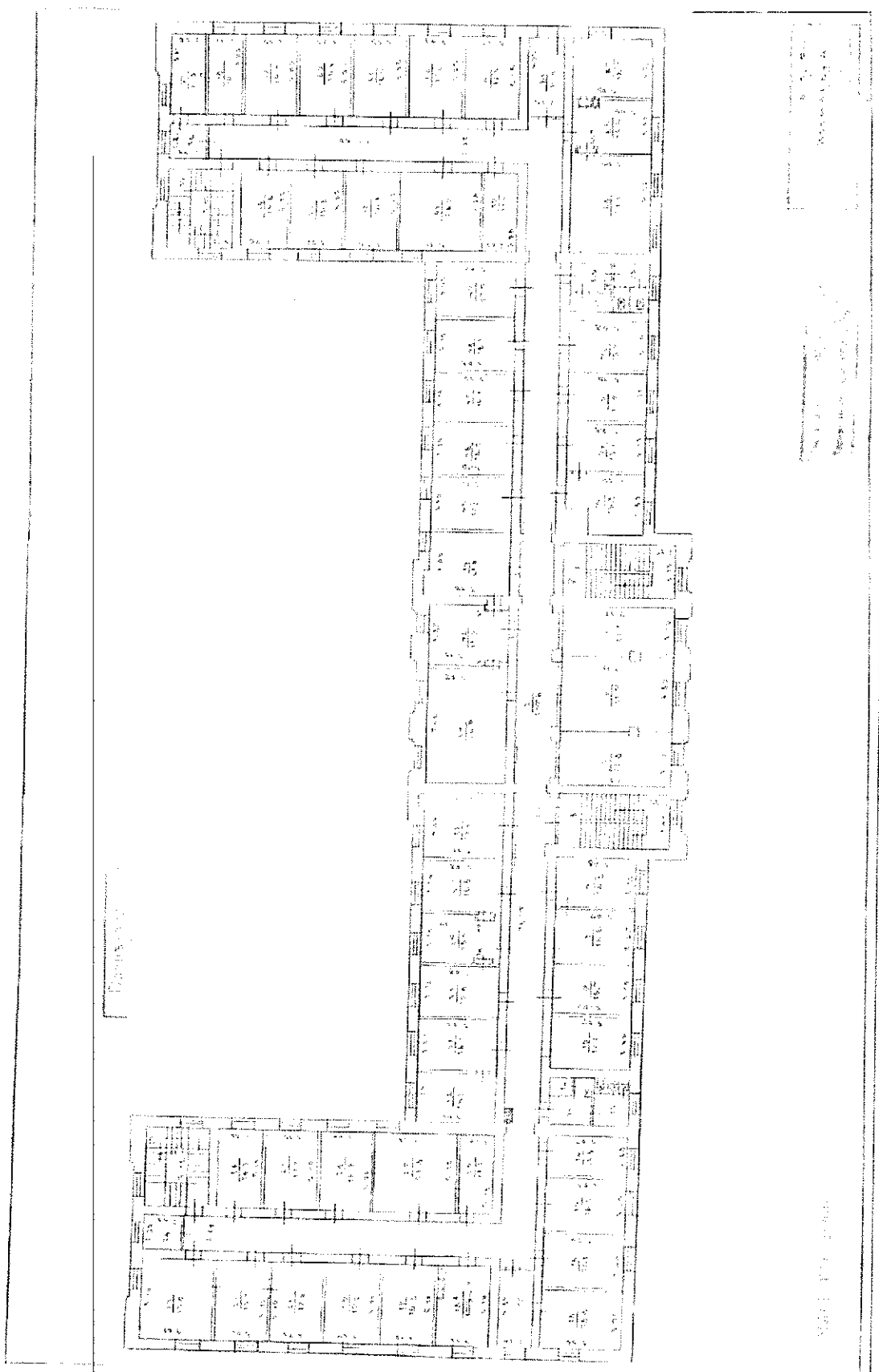


Схема 5. Выкопировка из технического паспорта здания «Мурманск ул. Софьи Перовской дом №2. Административное здание» 20.04.2004. План 3 этажа.

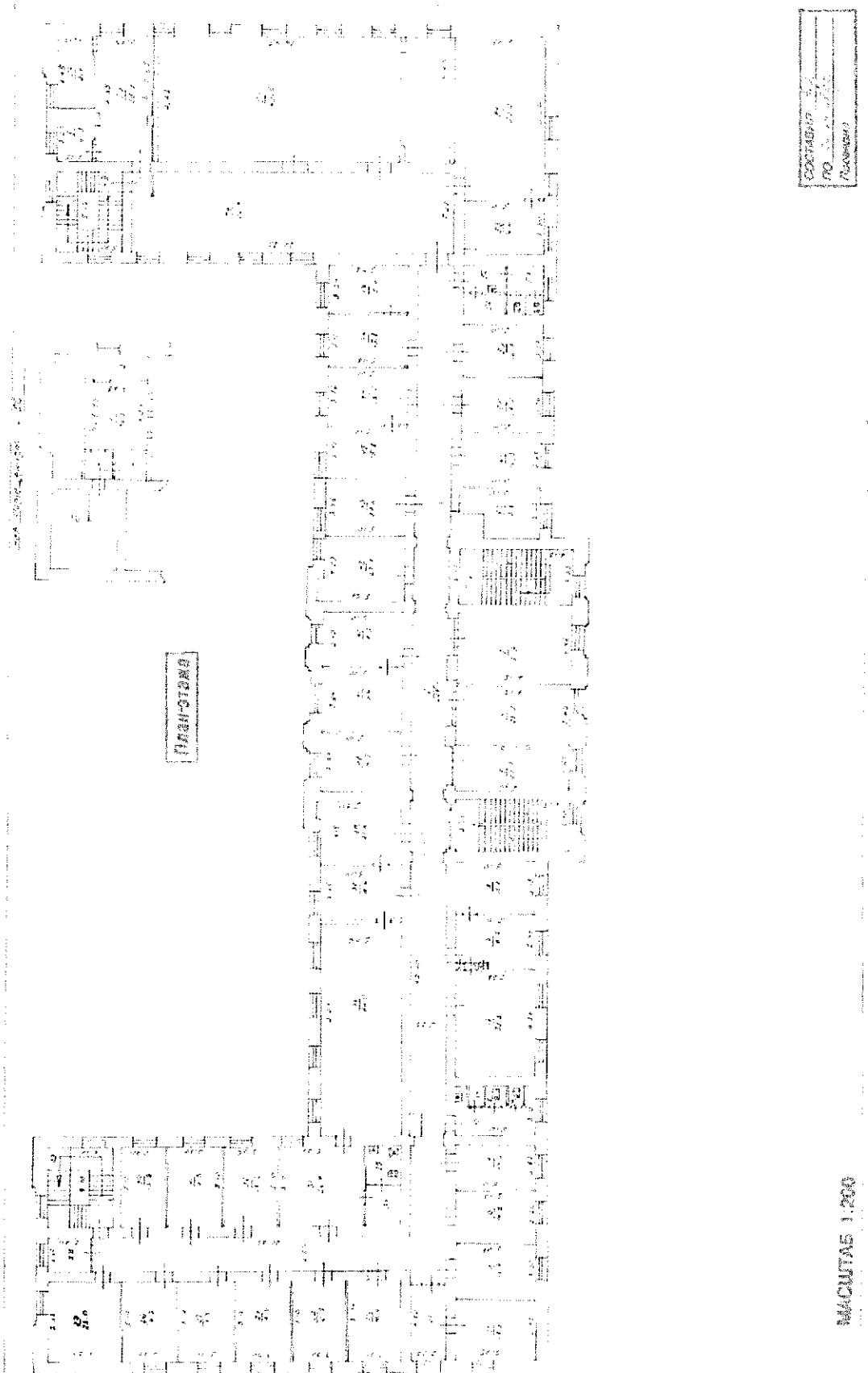


Схема 6. Выкопировка из технического паспорта здания «Мурманск ул. Софьи Перовской дом №2. Административное здание» 20.04.2002. План 4 этажа.



Фото 1. Вид с северо-запада. Дата 25.05.2021



Фото 2. Вид с востока. Дата 25.05.2021



Фото 3. Вид с северо-востока. Дата 25.05.2021



Фото 4. Вид с юго-запада. Дата 25.05.2021



Фото 5. Вид на северо-восточный фасад бокового крыла.
Дата 25.05.2021



Фото 6. Вид на юго-западный фасад бокового крыла.
Дата 25.05.2021



Фото 7. Вид на центральный портик северо-западного фасада с колоннадой, треугольным фронтоном и парадным входом. Дата 25.05.2021



Фото 8. Вид на треугольный фронтон бокового крыла северо-западного фасада.
Дата 25.05.2021

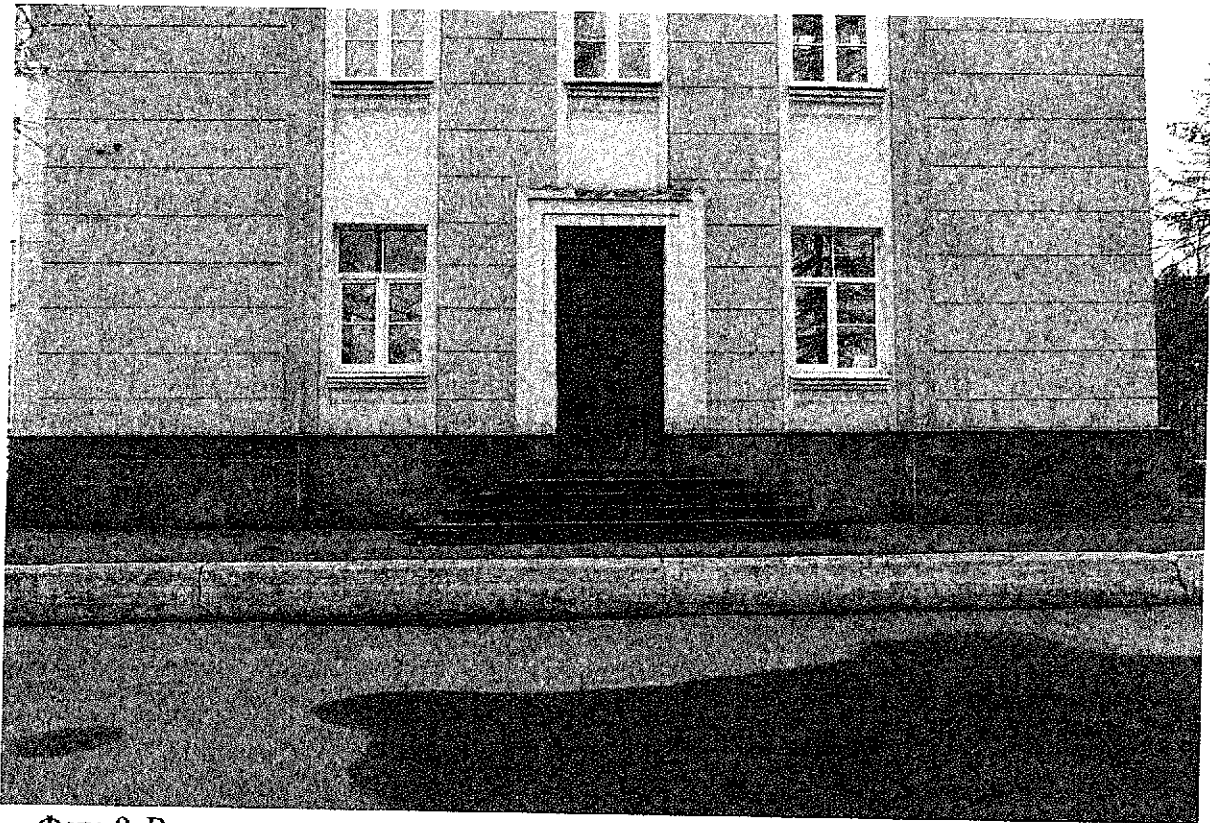


Фото 9. Вид на вход в здание с торцевого северо-западного фасада бокового крыла.
Дата 25.05.2021



Фото 10. Вид центрального ризалита юго-восточного фасада с двумя входами и оконными проемами лестничных клеток. Дата 25.05.2021