



МИНИСТЕРСТВО КУЛЬТУРЫ  
МУРМАНСКОЙ ОБЛАСТИ

РАСПОРЯЖЕНИЕ

19.07.2022

№ 27

г. Мурманск

**Об утверждении предмета охраны объекта  
культурного наследия регионального значения «Церковь Бориса и Глеба  
(деревянная)», 1874 г., местонахождение (адрес): Мурманская область,  
Печенгский район, поселок Борисоглебский**

Руководствуясь Федеральным законом от 25.06.2002 № 73-ФЗ «Об объектах культурного наследия (памятниках истории и культуры) народов Российской Федерации» и приказом Минкультуры России от 13.01.2016 № 28 «Об утверждении Порядка определения предмета охраны объекта культурного наследия, включенного в единый государственный реестр объектов культурного наследия (памятников истории и культуры) народов Российской Федерации в соответствии со статьей 64 Федерального закона от 25 июня 2002 г. № 73-ФЗ «Об объектах культурного наследия (памятниках истории и культуры) народов Российской Федерации», на основании проекта предмета охраны объекта культурного наследия регионального значения «Церковь Бориса и Глеба (деревянная)», 1874 г., местонахождение (адрес): Мурманская область, Печенгский район, поселок Борисоглебский (разработан государственным областным автономным учреждением культуры «Мурманский областной краеведческий музей»), в целях обеспечения сохранности объекта культурного наследия, расположенного на территории Мурманской области:

1. Утвердить предмет охраны объекта культурного наследия регионального значения «Церковь Бориса и Глеба (деревянная)», 1874 г., местонахождение (адрес): Мурманская область, Печенгский район, поселок Борисоглебский, согласно приложению.

2. Отделу культурного наследия и архивного дела:

2.1. Внести сведения, указанные в настоящем распоряжении, в единый государственный реестр объектов культурного наследия (памятников истории и культуры) народов Российской Федерации.

2.2. Направить копию настоящего распоряжения с приложением предмета охраны собственнику и (или) иному законному владельцу объекта культурного наследия.

**Министр**

О.Г. Микляева

**О.Г. Обухова**

УТВЕРЖДЕН  
распоряжением Министерства  
культуры Мурманской области  
от 19.07.2022 № 27

**Предмет охраны**  
**объекта культурного наследия регионального значения**  
**«Церковь Бориса и Глеба (деревянная)», 1874 г., местонахождение**  
**(адрес): Мурманская область, Печенгский район,**  
**поселок Борисоглебский**

№ п/п	Наименование	Характеристики предмета охраны/ описание предмета охраны	Примечания
<b>1. Градостроительные характеристики</b>			
1.1.	Местоположение	- Расположение объекта культурного наследия в природном окружении – на левом берегу реки Паз, рядом с поселком Борисоглебский	Схема 1
<b>2. Архитектурные и конструктивные характеристики</b>			
2.1.	Объемно-пространственная композиция	<p>- Здание на невысоком цоколе состоит из четырех объемов различной ширины и высоты, находящихся на одной оси: северо-восток – юго-запад;</p> <p>- алтарный выступ (апсида) покрыт трехскатной крышей, молеальный зал – четырехскатной крышей, трапезная – двухскатной крышей, притвор – четырехскатной крышей, колокольня – четырехскатной крышей;</p> <p>- главки луковичной формы, расположенные на восьмигранном барабане, венчают молеальный зал и колокольню</p>	Схема 2-4, фото 1
2.2.	Архитектурно-художественное оформление	- Композиция и декор фасадов, в том числе: характер обработки фасадных плоскостей;	Фото 1-14

		<p>расположение, профиль, габариты, архитектурно-художественное оформление фасадов;</p> <p>- габариты, конфигурация, материал, местоположение профилированных карнизов по всему объему здания, расположение, конструкция, форма и декоративное оформление карнизов;</p> <p>венчающий профилированный карниз притвора, трапезной, алтаря:</p> <p>- месторасположение: под кровлей притвора, трапезной, алтаря, проходящий по периметру всего здания, прерываясь между пилястрами юго-западного фасада;</p> <p>- профиль сечения;</p>	Фото 1-6
		<p>венчающий профилированный карниз четверика со сдвоенными сухариками (молельный зал):</p> <p>- местоположение: под кровлей четверика (молельный зал) по периметру всего объема;</p> <p>- профиль сечения;</p>	Фото 1-4,7
		<p>профилированный карниз первого яруса колокольни со сдвоенными сухариками:</p> <p>- месторасположение: венчает первый ярус колокольни;</p> <p>- профиль сечения;</p>	Фото 1,3,9
		<p>профилированный венчающий карниз звона:</p> <p>- месторасположение: под кровлей звона, по периметру;</p> <p>- профиль сечения;</p>	Фото 1,3,9

		<p>два пояска звона:</p> <ul style="list-style-type: none"> <li>- месторасположение: по периметру звона;</li> <li>- профиль сечения;</li> </ul>	Фото 1,3,9
		<p>венчающий карниз и нижний пояс восьмигранного барабана главки:</p> <ul style="list-style-type: none"> <li>- месторасположение: восьмигранный барабан над колокольной;</li> <li>- профиль сечения;</li> </ul>	Фото 1,3
		<p>пилястры:</p> <ul style="list-style-type: none"> <li>- месторасположение: северо-западный и юго-восточный фасады, обрамляют оконные проемы молельного зала;</li> <li>- профиль сечения базы и капители;</li> </ul>	Фото 2,4
		<p>пилястры юго-западного фасада:</p> <ul style="list-style-type: none"> <li>- месторасположение: обрамляют дверной проем;</li> <li>- профиль сечения базы и капители;</li> </ul>	Фото 1
		<p>пилястры звона:</p> <ul style="list-style-type: none"> <li>- месторасположение: на каждой грани звона, обрамляют сквозные проемы;</li> <li>- профиль сечения базы и капители;</li> </ul>	Фото 1,3,9
		<p>Двухскатный полуфронтон:</p> <ul style="list-style-type: none"> <li>- месторасположение: юго-западный фасад, над оконными и дверным проемами;</li> <li>- профиль сечения;</li> </ul>	Фото 1,8
		<p>два двухскатных фронтона:</p> <ul style="list-style-type: none"> <li>- месторасположение: северо-западный и юго-восточный фасады, над оконными проемами молельного зала;</li> </ul>	Фото 2,4,7

		<p>- профиль сечения;</p> <p>рисованное изображение окон на барабанах:</p> <p>- месторасположение: на каждой грани барабана;</p> <p>- форма: прямоугольная, вытянутая по вертикали, шестичастный рисунок расстекловки</p>	Фото 10,11
2.3.	Оконные проемы	<p>Расположение, конфигурация, исторические размеры, пропорции, декоративное оформление первоначальных оконных проемов; исторический рисунок расстекловки рам;</p> <p>оконные проемы:</p> <p>- месторасположение: на северо-западном, северо-восточном, юго-восточном и юго-западном фасадах;</p> <p>- количество – 9 (3 – с северо-запада, 3 – с юго-востока, 2- с северо-востока, 1- с юго-запада);</p> <p>- форма оконных проемов алтаря, трапезной и притвора – прямоугольная, вытянутая по вертикали;</p> <p>- форма оконных проемов моельного зала – квадратная;</p> <p>- форма оконного проема на юго-западном фасаде – пятиугольная, вытянутая по вертикали;</p> <p>- тип оконного заполнения моельного зала – «сдвоенное окно»</p>	<p>Фото 1-5</p> <p>Схема 2,3</p> <p>Фото 2,4,5</p> <p>Фото 2,4</p> <p>Фото 8</p> <p>Фото 2,4</p>
2.4.	Дверные проемы	<p>Расположение, конфигурация, исторические размеры, пропорции и декоративное оформление первоначального дверного проема на фасаде;</p> <p>дверные проемы:</p> <p>- месторасположение: на юго-</p>	Фото 1

		западном фасаде; - форма дверного проема – прямоугольная, вытянутая по вертикали	
2.5.	Конструкции и пространственно-планировочная структура	<p>Несущие стены:</p> <ul style="list-style-type: none"> <li>- материал: дерево (бревно, брус);</li> <li>- тип – алтарь, молельный зал, трапезная, притвор рублены «в обло», колокольня – «в лапу»;</li> </ul> <p>фундамент и цоколь:</p> <ul style="list-style-type: none"> <li>- материал – бутобетонный;</li> </ul> <p>перекрытие молельного зала:</p> <ul style="list-style-type: none"> <li>- тип: «небо» в виде усеченной 8-гранной пирамиды: 4 более широкие грани с северо-восточной, юго-восточной, юго-западной и северо-западной сторон, 4 более узкие грани с северной, восточной, южной и западной сторон</li> </ul>	<p>Схема 2-4, фото 12</p> <p>Фото 2,5</p> <p>Фото 13</p>
2.6.	Отделочные материалы фасадов	Обшивка несущих стен снаружи вагонкой горизонтально с последующей окраской	Фото 1-5
2.7.	Колористическое решение	Плоскость фасадных стен окрашена в темный красно-коричневый цвет, декоративные элементы выделены белым цветом, крыши окрашены в зеленый цвет	Фото 1-5
2.8.	Крыша	<p>Конфигурация и высота подъема в коньке крыш; параметры выноса исторической кровли, ее габариты, отделка – листовое железо с вальцевым соединением;</p> <p>конфигурация крыши:</p> <ul style="list-style-type: none"> <li>- алтарь – трехскатная;</li> <li>- молельный зал – шатровая четырехскатная;</li> <li>- трапезная – двухскатная;</li> <li>- притвор – четырехскатная;</li> </ul>	Фото 1,2



Приложение  
к предмету охраны объекта  
культурного наследия  
регионального значения «Церковь  
Бориса и Глеба (деревянная)»,  
1874 г., местонахождение (адрес):  
Мурманская область, Печенгский  
район, поселение Борисоглебский

### Изображения и фотоматериалы



Схема 1. Месторасположение объекта культурного наследия

● - объект культурного наследия регионального значения «Церковь Бориса и Глеба (деревянная)»

----- - Российско-норвежская граница



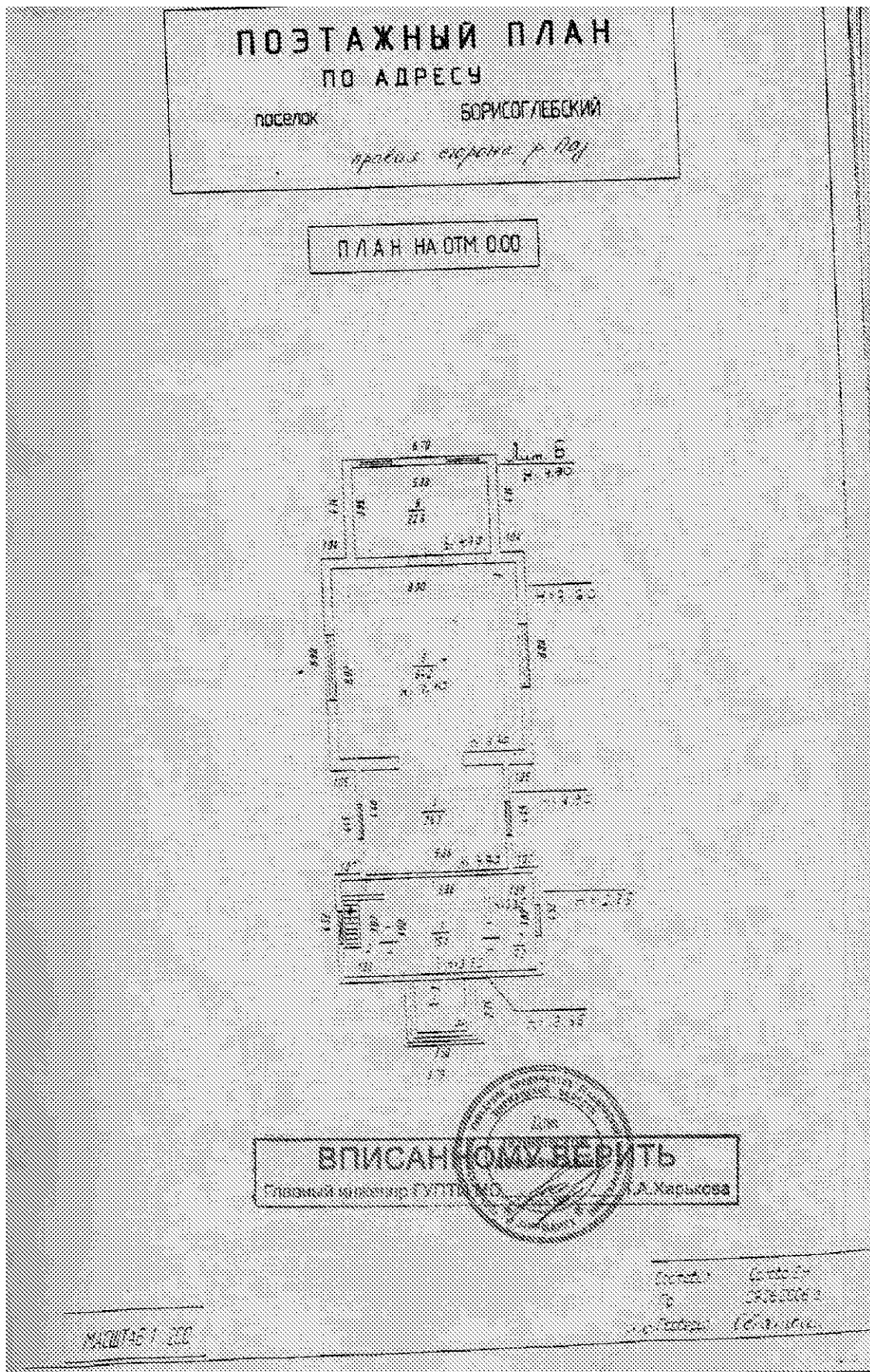


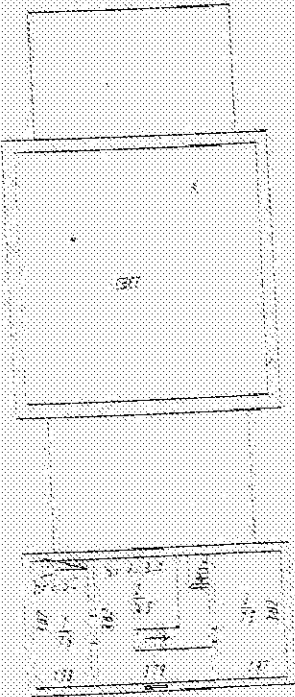
Схема 2. План на отметке 0.00

**ПОЭТАЖНЫЙ ПЛАН**  
ПО АДРЕСУ

поселок БОРИСОГЛЕБСКИЙ

*проект сирена р.лаг*

ПЛАН НА ОТМ. 4.10



**ВПИСАН**

Генеральный инженер: Г.П. Хайдаров

Выполнил: С.П. Хайдаров  
Дата: 20.08.2020 г.  
Проверил: С.П. Хайдаров

МАСШТАБ: 1:200

Схема 3. План на отметке 4.10

Схема 4. План на отметке 8.50



Фото 1. Вид на объект культурного наследия с запада



Фото 2. Вид на северо-западный фасад объекта культурного наследия





Фото 3. Вид на объект культурного наследия с юга



Фото 4. Вид на юго-восточный фасад объекта культурного наследия

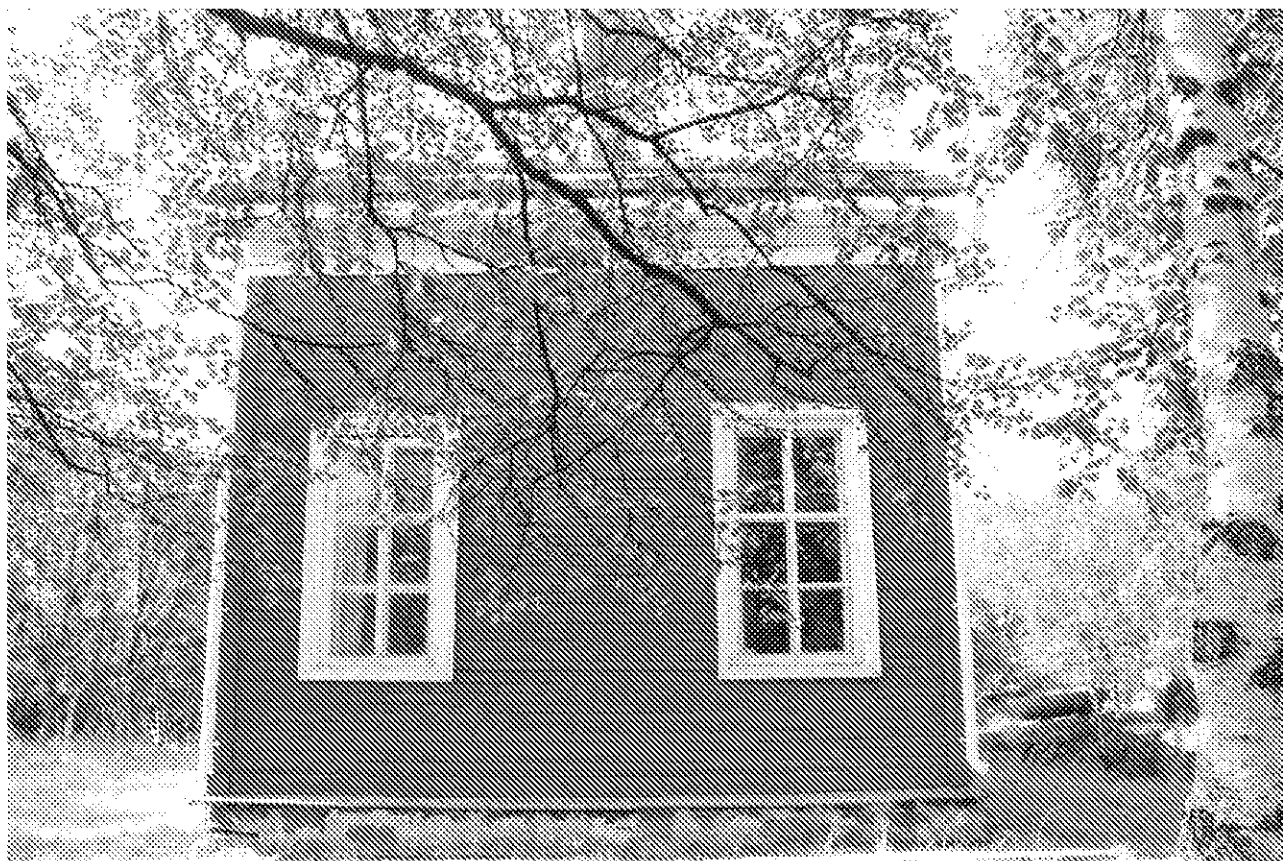


Фото 5. Вид на северо-восточный фасад объекта культурного наследия



Фото 6. Северо-западный фасад объекта культурного наследия. Карниз, идущий по периметру всего здания



Фото 7. Северо-западный фасад объекта культурного наследия. Завершение четверика (молельного зала)

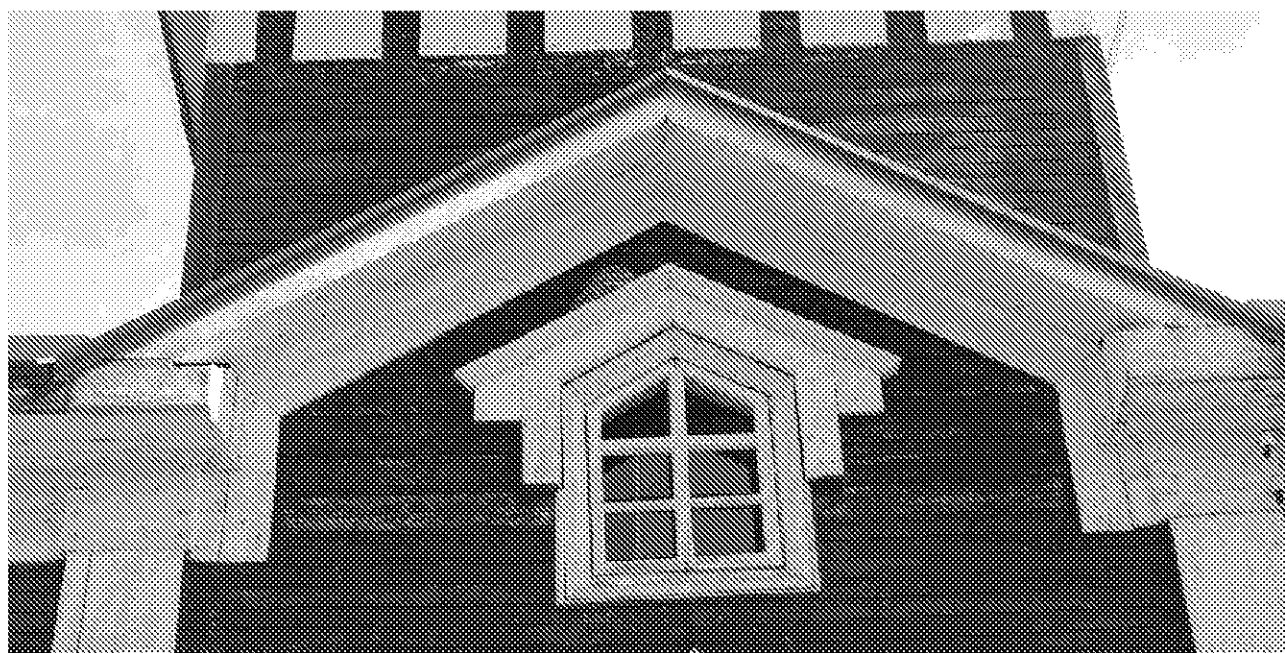


Фото 8. Юго-западный фасад объекта культурного наследия. Двускатный полуфронтон





Фото 9. Вид на звон с востока. Завершение первого яруса колокольни



Фото 10. Вид на объект культурного наследия с юга. Главка над колокольней





Фото 11. Вид на главку над четвериком (молельным залом) с колокольни (с юго-запада на северо-восток)



Фото 12. Северо-западный фасад объекта культурного наследия. Цоколь

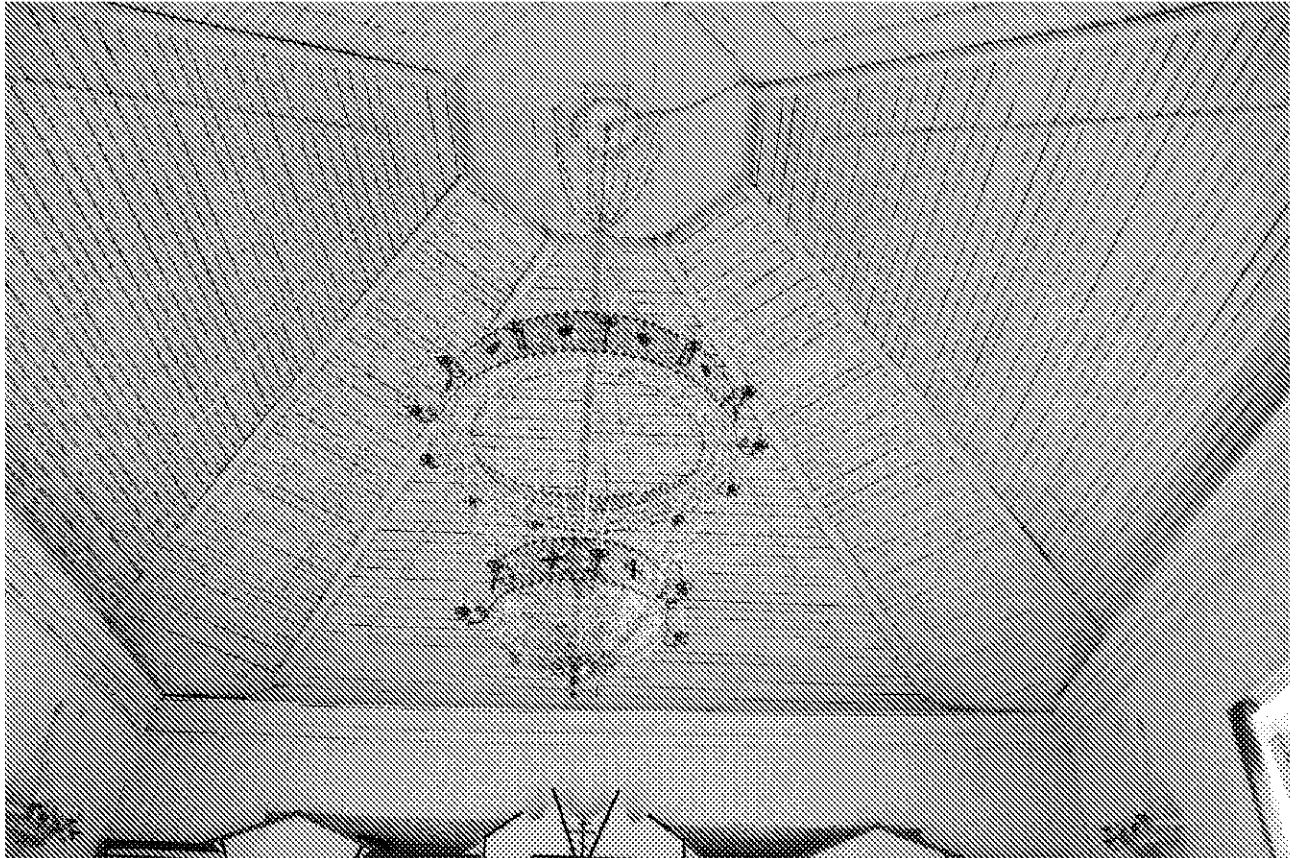


Фото 13. Интерьер молельного зала. Перекрытие типа «небо»



Фото 14. Вид на объект культурного наследия с юга. Четырехскатное завершение звонницы с слухами