

МИНИСТЕРСТВО КУЛЬТУРЫ
МУРМАНСКОЙ ОБЛАСТИ

РАСПОРЯЖЕНИЕ

16.05.2025

Министерство культуры МО

ЗАРЕГИСТРИРОВАНО

Регистрационный № 12-2025-20
от 16.05.2025

№ 44

г. Мурманск

**Об установлении зон охраны
(охранной зоны, зон регулирования застройки и хозяйственной
деятельности) объекта культурного наследия регионального значения
«Административное здание города Мурманска и Мурманской области»,
1949 г., местонахождение (адрес): Мурманская область, город Мурманск,
проспект Ленина, дом 75, а также ограничений использования земель и
земельных участков, требований к градостроительным регламентам в
границах данных зон**

В соответствии со статьей 34 Федерального закона от 25.06.2002 № 73-ФЗ «Об объектах культурного наследия (памятниках истории и культуры) народов Российской Федерации», статьей 105 Земельного кодекса Российской Федерации и пунктом 15 Положения о зонах охраны объектов культурного наследия (памятников истории и культуры) народов Российской Федерации, утвержденного постановлением Правительства Российской Федерации от 12.09.2015 № 972 «Об утверждении Положения о зонах охраны объектов культурного наследия (памятников истории и культуры) народов Российской Федерации и о признании утратившими силу отдельных положений нормативных правовых актов Правительства Российской Федерации», в целях обеспечения сохранности объектов культурного наследия, расположенных на территории Мурманской области:

1. Установить:

1.1. Охранную зону объекта культурного наследия регионального значения «Административное здание города Мурманска и Мурманской области», 1949 г., местонахождение (адрес): Мурманская область, город Мурманск, проспект Ленина, дом 75 (далее – объект культурного наследия) согласно приложению № 1 к настоящему распоряжению.

1.2. Зоны регулирования застройки и хозяйственной деятельности объекта культурного наследия согласно приложению № 2 к настоящему распоряжению.

2. Утвердить:

2.1. Ограничения использования земель и земельных участков, требования к градостроительным регламентам в границах охранной зоны объекта культурного наследия согласно приложению № 3 к настоящему распоряжению.

2.2. Ограничения использования земель и земельных участков в границах

зоны регулирования застройки и хозяйственной деятельности 1 объекта культурного наследия согласно приложению № 4 к настоящему распоряжению.

2.3. Ограничения использования земель и земельных участков, требования к градостроительным регламентам в границах зоны регулирования застройки и хозяйственной деятельности 2 объекта культурного наследия согласно приложению № 5 к настоящему распоряжению.

3. Отделу культурного наследия и архивного дела (Микляева О.Г.) обеспечить:

3.1. Внесение сведений, указанных в настоящем распоряжении, в единый государственный реестр объектов культурного наследия (памятников истории и культуры) народов Российской Федерации.

3.2. Направление копии настоящего распоряжения в филиал публично-правовой компании «Роскадастр» по Мурманской области.

3.3. Направление копии настоящего распоряжения в заинтересованные органы местного самоуправления и исполнительные органы государственной власти Мурманской области.

3.4. Размещение настоящего распоряжения в установленном законодательством порядке на официальном сайте Министерства культуры Мурманской области в информационно-телекоммуникационной сети «Интернет».

4. Считать утратившим силу распоряжение Министерства культуры Мурманской области от 27.12.2022 № 57 «Об установлении зон охраны (охранной зоны, зоны регулирования застройки и хозяйственной деятельности) объекта культурного наследия регионального значения «Административное здание города Мурманска и Мурманской области», 1949 г., местонахождение (адрес): Мурманская область, город Мурманск, проспект Ленина, дом 75, а также режимов использования земель и земельных участков, требований к градостроительным регламентам в границах данных зон».

5. Контроль за выполнением настоящего распоряжения оставляю за собой.

**Министр культуры
Мурманской области**



О.Г. Обухова

Приложение № 1
к распоряжению Министерства
культуры Мурманской области
от 16.05.2025 № 44

Охранная зона
объекта культурного наследия регионального значения
«Административное здание города Мурманска и Мурманской области»,
1949 г., местонахождение (адрес): Мурманская область, город Мурманск,
проспект Ленина, дом 75

1. Текстовое описание местоположения границ охранной зоны (далее – ОЗ(I)) объекта культурного наследия регионального значения «Административное здание города Мурманска и Мурманской области», 1949 г., местонахождение (адрес): Мурманская область, город Мурманск, проспект Ленина, дом 75 (далее – объект культурного наследия).

Участок ОЗ(I) – наружный контур: от точки 1, расположенной на расстоянии 18,5 м к северо-западу от северного угла объекта культурного наследия и далее:

Прохождение границы		Описание прохождения частей границы			
от точки	до точки				
1	2	На расстояние	5,02 м,	в направлении	84°46'24"
2	3	На расстояние	4,83 м,	в направлении	108°07'33"
3	4	На расстояние	4,69 м,	в направлении	129°58'37"
4	5	На расстояние	4,28 м,	в направлении	138°16'16"
5	6	На расстояние	116,11 м,	в направлении	227°57'22"
6	7	На расстояние	10,56 м,	в направлении	227°58'15"
7	8	На расстояние	27,56 м,	в направлении	318°51'20"
8	9	На расстояние	31,13 м,	в направлении	228°52'01"
9	10	На расстояние	13,21 м,	в направлении	229°16'04"
10	11	На расстояние	4,75 м,	в направлении	228°37'12"
11	12	На расстояние	36,96 м,	в направлении	228°16'01"
12	13	На расстояние	54,59 м,	в направлении	146°20'59"

13	14	На расстояние	3,99 м,	в направлении	231°24'02"
14	15	На расстояние	13,32 м,	в направлении	141°25'29"
15	16	На расстояние	20,09 м,	в направлении	138°20'29"
16	17	На расстояние	7,64 м,	в направлении	135°49'32"
17	18	На расстояние	10,30 м,	в направлении	136°59'25"
18	19	На расстояние	16,29 м,	в направлении	228°26'45"
19	20	На расстояние	6,59 м,	в направлении	138°55'56"
20	21	На расстояние	11,86 м,	в направлении	227°37'51"
21	22	На расстояние	21,41 м,	в направлении	227°36'22"
22	23	На расстояние	9,64 м,	в направлении	318°23'36"
23	24	На расстояние	66,78 м,	в направлении	317°59'46"
24	25	На расстояние	90,50 м,	в направлении	330°50'58"
25	26	На расстояние	4,06 м,	в направлении	356°13'02"
26	27	На расстояние	3,64 м,	в направлении	22°41'47"
27	28	На расстояние	3,45 м,	в направлении	41°02'22"
28	29	На расстояние	3,69 м,	в направлении	48°16'34"
29	1	На расстояние	177,80 м,	в направлении	84°46'24"

Участок ОЗ(І) – внутренний контур: по утвержденной границе территории объекта культурного наследия:

Прохождение границы		Описание прохождения частей границы			
от точки	до точки				
30	31	На расстояние	43,99 м,	в направлении	138°16'16"
31	32	На расстояние	28,60 м,	в направлении	227°56'01"
32	33	На расстояние	9,20 м,	в направлении	319°11'21"
33	34	На расстояние	16,04 м,	в направлении	228°47'26"
34	35	На расстояние	9,04 м,	в направлении	138°40'37"

35	36	На расстояние	8,29 м,	в направлении	219°33'59"
36	37	На расстояние	47,32 м,	в направлении	228°25'36"
37	38	На расстояние	21,96 м,	в направлении	228°11'35"
38	39	На расстояние	17,96 м,	в направлении	229°39'04"
39	40	На расстояние	2,35 м,	в направлении	318°58'29"
40	41	На расстояние	16,84 м,	в направлении	227°37'23"
41	42	На расстояние	25,29 м,	в направлении	227°38'38"
42	43	На расстояние	42,73 м,	в направлении	317°59'52"
43	30	На расстояние	182,29 м,	в направлении	48°16'39"

Направление прохождения частей границы участка ОЗ(І) объекта культурного наследия даны относительно оси север-юг (градусы/минуты/секунды).

2. Графическое описание местоположения границ участка ОЗ(І) объекта культурного наследия.

2.1. Общие сведения ОЗ(І) объекта культурного наследия.

Площадь объекта+/- величина погрешности определение площади (Р+/- ДельтаР): 15038,1+/-42,9 кв.м.

2.2. Сведения о местоположении границ участка ОЗ(І) объекта культурного наследия.

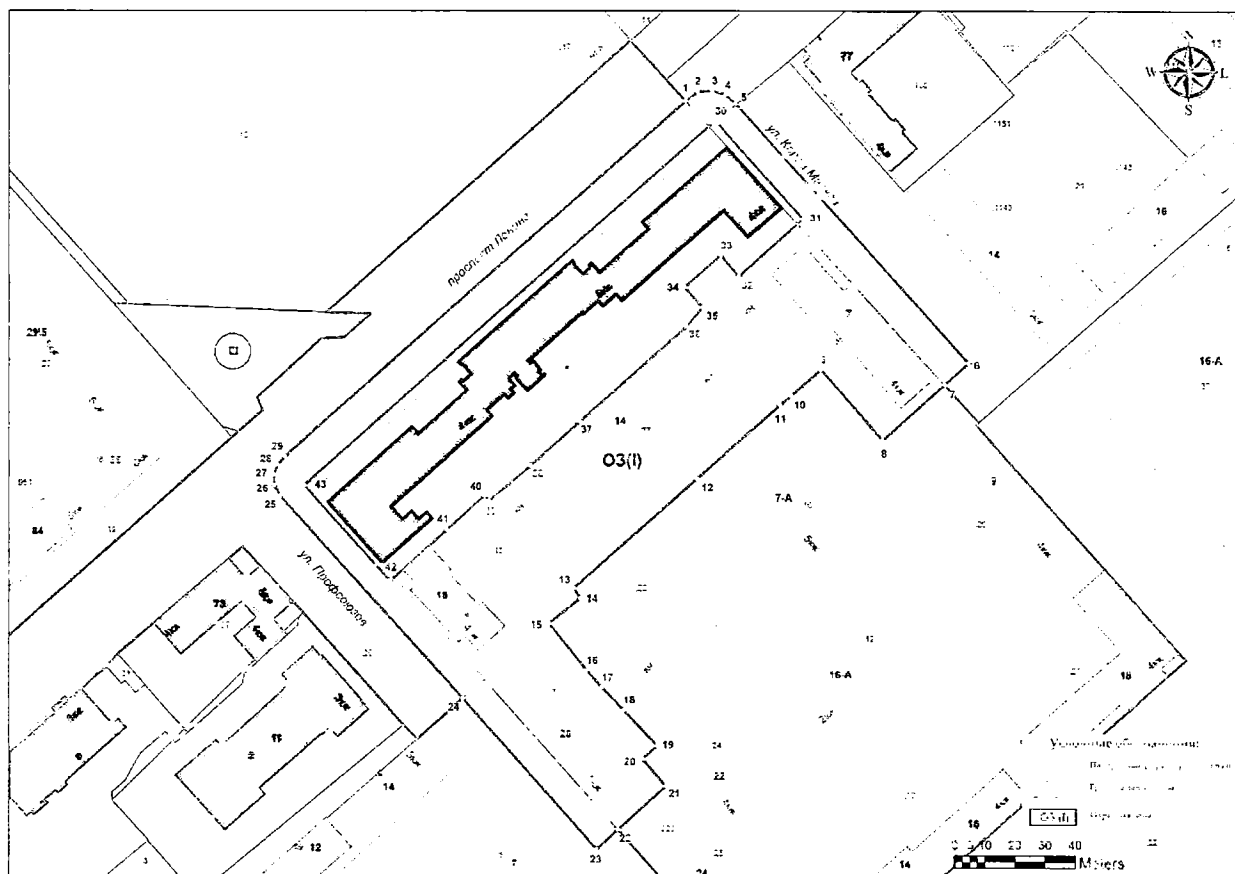
2.2.1. Перечень координат поворотных (характерных) точек участка ОЗ(І) объекта культурного наследия в системе координат МСК-51.

Обозначение характерных точек границ	Координаты		Метод определения координат характерной точки	Средняя квадратическая погрешность положения характерной точки (Mt), м
	X	Y		
Охранная зона, участок ОЗ (I)				
Наружный контур				
1	643845.33	1442272.01	геодезический	0,10
2	643848.33	1442276.04	геодезический	0,10
3	643848.77	1442280.85	геодезический	0,10
4	643847.31	1442285.31	геодезический	0,10
5	643844.56	1442288.59	геодезический	0,10

6	643757.91	1442365.87	геодезический	0,10
7	643750.84	1442358.03	геодезический	0,10
8	643732.39	1442337.56	геодезический	0,10
9	643755.83	1442317.08	геодезический	0,10
10	643747.14	1442307.13	геодезический	0,10
11	643744.04	1442303.53	геодезический	0,10
12	643719.61	1442275.80	геодезический	0,10
13	643683.27	1442235.06	геодезический	0,10
14	643679.95	1442237.27	геодезический	0,10
15	643671.64	1442226.86	геодезический	0,10
16	643655.93	1442239.39	геодезический	0,10
17	643650.22	1442244.47	геодезический	0,10
18	643642.83	1442251.65	геодезический	0,10
19	643630.92	1442262.76	геодезический	0,10
20	643626.55	1442257.83	геодезический	0,10
21	643617.61	1442265.62	геодезический	0,10
22	643603.18	1442249.80	геодезический	0,10
23	643596.68	1442242.68	геодезический	0,10
24	643646.61	1442198.34	геодезический	0,10
25	643713.86	1442137.78	геодезический	0,10
26	643717.41	1442135.80	геодезический	0,10
27	643721.04	1442135.56	геодезический	0,10
28	643724.22	1442136.89	геодезический	0,10
29	643727.00	1442139.31	геодезический	0,10
1	643845.33	1442272.01	геодезический	0,10
Внутренний контур				
30	643838.76	1442281.78	геодезический	0,10
31	643805.93	1442311.06	геодезический	0,10
32	643786.77	1442289.83	геодезический	0,10
33	643793.73	1442283.82	геодезический	0,10
34	643783.16	1442271.75	геодезический	0,10
35	643776.37	1442277.72	геодезический	0,10
36	643769.98	1442272.44	геодезический	0,10
37	643738.58	1442237.04	геодезический	0,10
38	643723.94	1442220.67	геодезический	0,10

39	643712.31	1442206.98	геодезический	0,10
40	643714.08	1442205.44	геодезический	0,10
41	643702.73	1442193.00	геодезический	0,10
42	643685.69	1442174.31	геодезический	0,10
43	643717.44	1442145.72	геодезический	0,10
30	643838.76	1442281.78	геодезический	0,10

2.2.2. Карта-схема границ ОЗ (I) объекта культурного наследия.



**Зоны регулирования застройки и хозяйственной деятельности
объекта культурного наследия регионального значения
«Административное здание города Мурманска и Мурманской области»,
1949 г., местонахождение (адрес): Мурманская область, город Мурманск,
проспект Ленина, дом 75**

1. Текстовое описание местоположения границ зоны регулирования застройки и хозяйственной деятельности 1 (далее – ЗРЗ 1) объекта культурного наследия регионального значения «Административное здание города Мурманска и Мурманской области», 1949 г., местонахождение (адрес): Мурманская область, город Мурманск, проспект Ленина, дом 75 (далее – объект культурного наследия).

Участок ЗРЗ 1(I): от точки 1, расположенной на расстоянии 18.5 м к северо-западу от северного угла объекта культурного наследия и далее:

Прохождение границы		Описание прохождения частей границы		
от точки	до точки			
1	2	На расстояние	177,8 м,	в направлении 228°16'34"
2	3	На расстояние	3,69 м,	в направлении 221°02'22"
3	4	На расстояние	3,45 м,	в направлении 202°41'47"
4	5	На расстояние	3,64 м,	в направлении 176°13'02"
5	6	На расстояние	4,06 м,	в направлении 150°50'58"
6	7	На расстояние	90,5 м,	в направлении 137°59'46"
7	8	На расстояние	20,12 м,	в направлении 228°32'46"
8	9	На расстояние	6,45 м,	в направлении 315°07'32"
9	10	На расстояние	50,12 м,	в направлении 318°09'13"
10	11	На расстояние	29,57 м,	в направлении 317°34'35"
11	12	На расстояние	54,62 м,	в направлении 229°13'53"
12	13	На расстояние	5,73 м,	в направлении 221°57'26"

13	14	На расстояние 16,85 м,	в направлении 228°06'13"
14	15	На расстояние 1,56 м,	в направлении 318°38'28"
15	16	На расстояние 5,79 м,	в направлении 228°25'56"
16	17	На расстояние 1,79 м,	в направлении 138°50'38"
17	18	На расстояние 30,49 м,	в направлении 229°00'11"
18	19	На расстояние 2,52 м,	в направлении 318°51'24"
19	20	На расстояние 31,26 м,	в направлении 228°19'58"
20	21	На расстояние 9,11 м,	в направлении 318°22'55"
21	22	На расстояние 20,22 м,	в направлении 348°32'04"
22	23	На расстояние 155,9 м,	в направлении 48°18'17"
23	24	На расстояние 2,73 м,	в направлении 41°52'40"
24	25	На расстояние 10,78 м,	в направлении 50°04'43"
25	26	На расстояние 4,67 м,	в направлении 338°06'26"
26	27	На расстояние 28,79 м,	в направлении 47°41'19"
27	28	На расстояние 7,71 м,	в направлении 85°58'59"
28	29	На расстояние 11,54 м,	в направлении 48°20'15"
29	30	На расстояние 14,54 м,	в направлении 272°19'30"
30	31	На расстояние 103,53 м,	в направлении 47°54'46"
31	32	На расстояние 31,93 м,	в направлении 48°24'56"
32	1	На расстояние 27,01 м,	в направлении 137°44'46"

Направление прохождения границы участка ЗРЗ 1 (I) объекта культурного наследия даны относительно оси север-юг (градусы/минуты/секунды).

2. Текстовое описание местоположения границ зоны регулирования застройки и хозяйственной деятельности 2 (далее – ЗРЗ 2) объекта культурного наследия.

Участок ЗРЗ 2(I): от точки 1, расположенной на красной линии улицы Профсоюзной, к юго-востоку от угла дома № 20 и далее:

Прохождение границы		Описание прохождения частей границы
от точки	до точки	

1	2	На расстояние	21,41 м,	в направлении	47°37'51"
2	3	На расстояние	3,29 м,	в направлении	45°22'10"
3	4	На расстояние	21,50 м,	в направлении	137°31'32"
4	5	На расстояние	17,81 м,	в направлении	137°24'44"
5	6	На расстояние	7,38 м,	в направлении	48°44'01"
6	7	На расстояние	9,38 м,	в направлении	48°11'56"
7	8	На расстояние	1,47 м,	в направлении	318°51'02"
8	9	На расстояние	13,31 м,	в направлении	48°11'54"
9	10	На расстояние	3,31 м,	в направлении	340°57'47"
10	11	На расстояние	58,72 м,	в направлении	48°19'12"
11	12	На расстояние	10,42 м,	в направлении	48°04'26"
12	13	На расстояние	2,40 м,	в направлении	36°20'37"
13	14	На расстояние	45,91 м,	в направлении	318°02'46"
14	15	На расстояние	5,85 м,	в направлении	33°21'51"
15	16	На расстояние	24,43 м,	в направлении	317°54'10"
16	17	На расстояние	31,44 м,	в направлении	319°05'18"
17	18	На расстояние	4,75 м,	в направлении	49°16'04"
18	19	На расстояние	13,21 м,	в направлении	48°52'01"
19	20	На расстояние	31,13 м,	в направлении	138°51'20"
20	21	На расстояние	27,56 м,	в направлении	47°58'15"
21	22	На расстояние	16,90 м,	в направлении	138°07'07"
22	23	На расстояние	1,16 м,	в направлении	228°51'38"
23	24	На расстояние	104,7 м,	в направлении	138°13'43"
24	25	На расстояние	168,30 м,	в направлении	228°23'46"
25	26	На расстояние	0,19 м,	в направлении	137°07'15"
26	27	На расстояние	10,02 м,	в направлении	228°02'02"
27	28	На расстояние	0,28 м,	в направлении	343°29'44"
28	1	На расстояние	83,04 м,	в направлении	318°23'34"

Участок ЗРЗ 2(II): от точки 2, находящейся на дворовой территории между домами № 20 и № 22 по улице Профсоюзов и далее:

Прохождение границы		Описание прохождения частей границы		
от точки	до точки			
2	3	На расстояние 3,29 м,	в направлении	45°22'10"
3	4	На расстояние 21,5 м,	в направлении	137°31'32"
4	5	На расстояние 17,81 м,	в направлении	137°24'44"
5	6	На расстояние 7,38 м,	в направлении	48°44'01"
6	7	На расстояние 9,38 м,	в направлении	48°11'56"
7	8	На расстояние 1,47 м,	в направлении	318°51'02"
8	9	На расстояние 13,31 м,	в направлении	48°11'54"
9	10	На расстояние 3,31 м,	в направлении	340°57'47"
10	11	На расстояние 58,72 м,	в направлении	48°19'12"
11	12	На расстояние 10,42 м,	в направлении	48°04'26"
12	13	На расстояние 2,40 м,	в направлении	36°20'37"
13	14	На расстояние 45,91 м,	в направлении	318°02'46"
14	15	На расстояние 5,85 м,	в направлении	33°21'51"
15	16	На расстояние 24,43 м,	в направлении	317°54'10"
16	17	На расстояние 31,44 м,	в направлении	319°05'18"
17	29	На расстояние 36,96 м,	в направлении	228°37'12"
29	30	На расстояние 54,59 м,	в направлении	228°16'01"
30	31	На расстояние 3,99 м,	в направлении	146°20'59"
31	32	На расстояние 13,32 м,	в направлении	231°24'02"
32	33	На расстояние 20,09 м,	в направлении	141°25'29"
33	34	На расстояние 7,64 м,	в направлении	138°20'29"
34	35	На расстояние 10,30 м,	в направлении	135°49'32"
35	36	На расстояние 16,29 м,	в направлении	136°59'25"
36	37	На расстояние 6,59 м,	в направлении	228°26'45"
37	2	На расстояние 11,86 м,	в направлении	138°55'56"

Направление прохождения частей границы ЗРЗ 2 объекта культурного наследия даны относительно оси север-юг (градусы/минуты/секунды).

3. Графическое описание местоположения ЗРЗ 1 и ЗРЗ 2 объекта культурного наследия.

3.1. Общие сведения ЗРЗ объекта культурного наследия.

Площадь объекта+/- величина погрешности определение площади (Р+/- ДельтаР): участок ЗРЗ 1(І) - 11000,5+/-36,7 кв.м.; участок ЗРЗ 2(І) - 13505,3+/-40,7 кв.м., участок ЗРЗ 2(ІІ) - 10975,1+/-36,7 кв.м.

3.2. Сведения о местоположении границ ЗРЗ объекта культурного наследия.

3.2.1. Перечень координат поворотных (характерных) точек ЗРЗ объекта культурного наследия в системе координат МСК-51.

Обозначение характерных точек границ	Координаты		Метод определения координат характерной точки	Средняя квадратическая погрешность положения характерной точки (Mt), м
	X	Y		
Зона регулирования застройки и хозяйственной деятельности 1 (ЗРЗ 1)				
Участок ЗРЗ 1(І)				
1	643845.33	1442272.01	геодезический	0,10
2	643727.00	1442139.31	геодезический	0,10
3	643724.22	1442136.89	геодезический	0,10
4	643721.04	1442135.56	геодезический	0,10
5	643717.41	1442135.80	геодезический	0,10
6	643713.86	1442137.78	геодезический	0,10
7	643646.61	1442198.34	геодезический	0,10
8	643633.29	1442183.26	геодезический	0,10
9	643637.86	1442178.71	геодезический	0,10
10	643675.20	1442145.27	геодезический	0,10
11	643697.03	1442125.32	геодезический	0,10
12	643661.36	1442083.95	геодезический	0,10
13	643657.10	1442080.12	геодезический	0,10
14	643645.85	1442067.58	геодезический	0,10
15	643647.02	1442066.55	геодезический	0,10
16	643643.18	1442062.22	геодезический	0,10
17	643641.83	1442063.40	геодезический	0,10
18	643621.83	1442040.39	геодезический	0,10
19	643623.73	1442038.73	геодезический	0,10
20	643602.95	1442015.38	геодезический	0,10
21	643609.76	1442009.33	геодезический	0,10
22	643629.58	1442005.31	геодезический	0,10
23	643733.28	1442121.72	геодезический	0,10

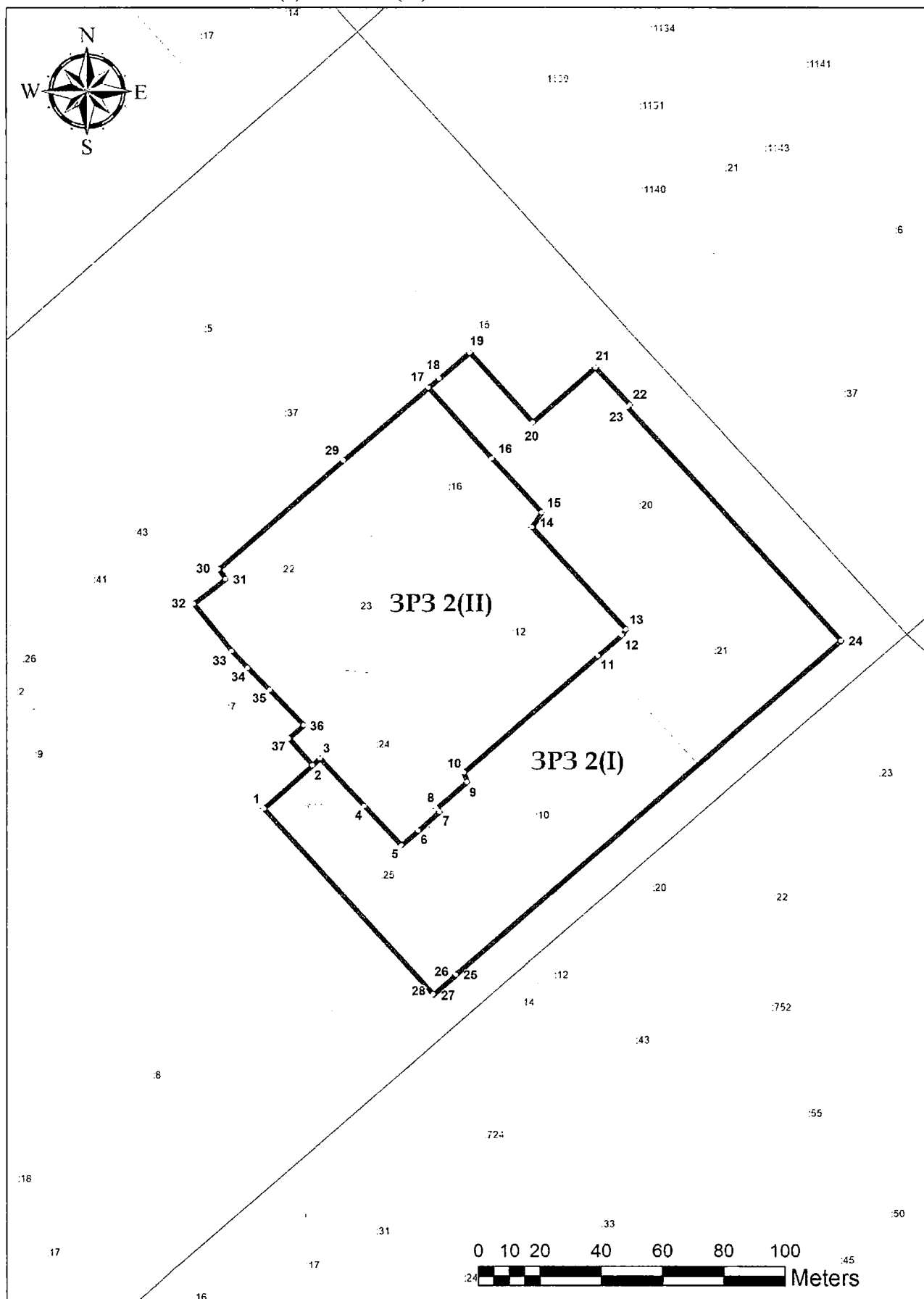
24	643735.31	1442123.54	геодезический	0,10
25	643742.23	1442131.81	геодезический	0,10
26	643746.56	1442130.07	геодезический	0,10
27	643765.94	1442151.36	геодезический	0,10
28	643766.48	1442159.05	геодезический	0,10
29	643774.15	1442167.67	геодезический	0,10
30	643774.74	1442153.14	геодезический	0,10
31	643844.13	1442229.97	геодезический	0,10
32	643865.32	1442253.85	геодезический	0,10
1	643845.33	1442272.01	геодезический	0,10
Зона регулирования застройки и хозяйственной деятельности 2 (ЗРЗ 2)				
Участок ЗРЗ 2(І)				
1	643603.18	1442249.80	геодезический	0,10
2	643617.61	1442265.62	геодезический	0,10
3	643619.92	1442267.96	геодезический	0,10
4	643604.06	1442282.48	геодезический	0,10
5	643590.95	1442294.53	геодезический	0,10
6	643595.82	1442300.08	геодезический	0,10
7	643602.07	1442307.07	геодезический	0,10
8	643603.18	1442306.10	геодезический	0,10
9	643612.05	1442316.02	геодезический	0,10
10	643615.18	1442314.94	геодезический	0,10
11	643654.23	1442358.80	геодезический	0,10
12	643661.19	1442366.55	геодезический	0,10
13	643663.12	1442367.97	геодезический	0,10
14	643697.26	1442337.28	геодезический	0,10
15	643702.15	1442340.50	геодезический	0,10
16	643720.28	1442324.12	геодезический	0,10
17	643744.04	1442303.53	геодезический	0,10
18	643747.14	1442307.13	геодезический	0,10
19	643755.83	1442317.08	геодезический	0,10
20	643732.39	1442337.56	геодезический	0,10
21	643750.84	1442358.03	геодезический	0,10
22	643738.26	1442369.31	геодезический	0,10
23	643737.50	1442368.44	геодезический	0,10

24	643659.41	1442438.19	геодезический	0,10
25	643547.66	1442312.34	геодезический	0,10
26	643547.52	1442312.47	геодезический	0,10
27	643540.82	1442305.02	геодезический	0,10
28	643541.09	1442304.94	геодезический	0,10
1	643603.18	1442249.80	геодезический	0,10
Участок ЗРЗ 2(II)				
2	643617.61	1442265.62	геодезический	0,10
3	643619.92	1442267.96	геодезический	0,10
4	643604.06	1442282.48	геодезический	0,10
5	643590.95	1442294.53	геодезический	0,10
6	643595.82	1442300.08	геодезический	0,10
7	643602.07	1442307.07	геодезический	0,10
8	643603.18	1442306.10	геодезический	0,10
9	643612.05	1442316.02	геодезический	0,10
10	643615.18	1442314.94	геодезический	0,10
11	643654.23	1442358.80	геодезический	0,10
12	643661.19	1442366.55	геодезический	0,10
13	643663.12	1442367.97	геодезический	0,10
14	643697.26	1442337.28	геодезический	0,10
15	643702.15	1442340.50	геодезический	0,10
16	643720.28	1442324.12	геодезический	0,10
17	643744.04	1442303.53	геодезический	0,10
29	643719.61	1442275.80	геодезический	0,10
30	643683.27	1442235.06	геодезический	0,10
31	643679.95	1442237.27	геодезический	0,10
32	643671.64	1442226.86	геодезический	0,10
33	643655.93	1442239.39	геодезический	0,10
34	643650.22	1442244.47	геодезический	0,10
35	643642.83	1442251.65	геодезический	0,10
36	643630.92	1442262.76	геодезический	0,10
37	643626.55	1442257.83	геодезический	0,10
2	643617.61	1442265.62	геодезический	0,10

4. Карта-схема границ ЗРЗ объекта культурного наследия.
4.1. Участок ЗРЗ 1(І).



4.2. Участки ЗРЗ 2(I) и ЗРЗ 2(II).



**Ограничения использования земель и земельных участков,
требования к градостроительным регламентам в границах охранной зоны
объекта культурного наследия регионального значения
«Административное здание города Мурманска и Мурманской области»,
1949 г., местонахождение (адрес): Мурманская область, город Мурманск,
проспект Ленина, дом 75**

Общие требования

1. В границах охранной зоны (далее – ОЗ(I)) объекта культурного наследия регионального значения «Административное здание города Мурманска и Мурманской области», 1949 г., местонахождение (адрес): Мурманская область, город Мурманск, проспект Ленина, дом 75 (далее – объект культурного наследия) запрещается:

1.1. Строительство объектов капитального строительства, за исключением мер, направленных на сохранение, восстановление (регенерацию) историко-градостроительной среды.

1.2. Использование строительных технологий, оказывающих негативное воздействие на объект культурного наследия и историческую среду.

1.3. Размещение взрывоопасных и пожароопасных объектов, угрожающих сохранности объектов культурного наследия.

1.4. Применение для отделки фасадов объектов капитального строительства строительных материалов, архитектурных и цветовых решений, нарушающие характеристики историко-градостроительной среды.

1.5. Размещение базовых станций сотовой связи, башенных и антенно-мачтовых конструкций, включая телевизионные и радиоантенны

1.6. Размещение отходов производства и потребления, устройство складов.

1.7. Проведение работ по благоустройству, за исключением работ, не оказывающих негативное воздействие на объект культурного наследия и историко-градостроительную среду.

1.8. Реконструкция объектов капитального строительства, в параметрах, нарушающих характеристики историко-градостроительной среды.

1.9. Размещение рекламы, вывесок, некапитальных строений, сооружений и объектов, включая автостоянки, киоски, навесы, нарушающие характеристики историко-градостроительной среды.

2. В границах ОЗ(I) объекта культурного наследия разрешается:

2.1. Регенерация (восстановление) историко-градостроительной среды на основании историко-архивных материалов, необходимых и достаточных для её восстановления.

2.2. Проведение земляных, землеустроительных, мелиоративных, хозяйственных и иных работ, направленных на сохранение и восстановление (регенерацию) историко-градостроительной среды объекта культурного наследия.

2.3. Капитальный ремонт, реконструкция ценной средовой застройки, а также фасадов объектов, выходящих на красные линии, при условии выполнения требований к архитектурному решению, строительным материалам и колористике зданий.

2.4. Установка временных строительных ограждающих конструкций, строительных сеток с изображением объекта ремонта, реконструкции или реставрации.

2.5. Ремонт и реконструкция существующих элементов улично-дорожной сети и инженерных коммуникаций, объектов инженерной инфраструктуры, в том числе земляные работы, не нарушающие целостность объекта культурного наследия и не создающие угрозы его повреждения, разрушения или уничтожения.

2.6. Благоустройство и озеленение территории с использованием элементов, отвечающих характеристикам градостроительной среды и не нарушающих визуального восприятия объекта культурного наследия, включающее:

- размещение временных элементов информационно-декоративного оформления событийного характера (мобильные информационные конструкции), включая праздничное оформление, с последующей разборкой;
- установку светопрозрачных декоративных ограждений.

2.7. Проведение мероприятий, направленных на обеспечение экологической, пожарной и технической безопасности.

2.8. Проведение мероприятий по обеспечению доступа маломобильных групп граждан.

Требования к архитектурному облику, объемно пространственным характеристикам зданий, строений

1. В границах ОЗ(И) объекта культурного наследия запрещается:

1.1. Размещение внешних блоков кондиционеров, сплит-систем, телеантенн, тарелок спутниковой связи, воздухопроводов, а также других средств технического обеспечения на фасадах, выходящих на красные линии улиц.

1.2. Фрагментарная отделка фасадов.

2. В границах ОЗ(И) объекта культурного наследия разрешается:

2.1. Сохранение и (или) регенерации (восстановления) основных исторических габаритов объектов капитального строительства (исторической конфигурации в плане, высотности здания).

2.2. Сохранение общего исторического облика фасадов, подлинных архитектурных деталей характерных фрагментов и элементов декора фасадов с воссозданием утраченных деталей и элементов (пилястр, фронтонов, аттиков, венчающих карнизов и цоколей, междуэтажных карнизов, наличников, иных декоративных деталей фасадов классицистического характера).

2.3. Применения исторических приемов в отделке фасадов: штукатурки фасадов с последующей покраской фасадными красками; цветовой гаммы: оттенки белых, терракотовых, охристых, зеленых, голубых и розовых цветов, с выделением цветом архитектурных деталей и элементов.

2.4. Строительные отделочные материалы – кирпич, бетон или каркасно-панельные конструкции с отделкой фасадов штукатуркой.

2.5. Крыши скатные или вальмовые, без переломов скатов. Допускается оборудование в подкровельном пространстве мансардных помещений выстой не более одного этажа. На скатах кровли, обращенных в сторону лицевого фасада, допускается устройство окон только в плоскости кровли.

2.6. Применения в покрытии крыши, при скатном ее решении, металла под фальц: оцинкованного или окрашенного, с сохранением исторических колеров (зеленых, терракотовых, красных, серых).

2.7. Размещение информационных и рекламных конструкций, в соответствии с требованиями Правил благоустройства территории муниципального образования город Мурманск, за исключением фасадных рекламных конструкций в виде электронных экранов, световых коробов, с учетом требований в области охраны объектов культурного наследия.

2.8. Применения в покрытии крыши, при скатном ее решении, металла под фальц: оцинкованного или окрашенного, с сохранением исторических колеров (зеленых, терракотовых, красных, серых).

2.9. Размещение информационных и рекламных конструкций, в соответствии с требованиями Правил благоустройства территории муниципального образования город Мурманск, за исключением фасадных рекламных конструкций в виде электронных экранов, световых коробов, с учетом требований в области охраны объектов культурного наследия.

**Ограничения использования земель и земельных участков в границах зоны
регулирования застройки и хозяйственной деятельности 1 (ЗРЗ 1)
объекта культурного наследия регионального значения
«Административное здание города Мурманска и Мурманской области»,
1949 г., местонахождение (адрес): Мурманская область, город Мурманск,
проспект Ленина, дом 75**

Общие требования

1. В границах зоны регулирования застройки и хозяйственной деятельности 1 (далее – ЗРЗ 1 (I)) объекта культурного наследия регионального значения «Административное здание города Мурманска и Мурманской области», 1949 г., местонахождение (адрес): Мурманская область, город Мурманск, проспект Ленина, дом 75 (далее – объект культурного наследия) запрещается:

1.1. Применение строительных технологий, оказывающих отрицательное воздействие на объекты культурного наследия и окружающую застройку.

1.2. Размещение взрывоопасных и пожароопасных объектов, угрожающих сохранности объектов культурного наследия.

1.3. Размещение базовых станций сотовой связи, башенных и антенно-мачтовых конструкций, включая телевизионные и радиоантенны, которые препятствуют визуальному восприятию объекта культурного наследия в его историко-градостроительной среде.

1.4. Размещение рекламы, вывесок, некапитальных строений, сооружений и объектов, включая автостоянки, киоски, навесы, нарушающие характеристики историко-градостроительной среды.

2. В границах зоны ЗРЗ 1(I) объекта культурного наследия разрешается:

2.1. Проведение работ по ремонту, реконструкции улично-дорожной сети, инженерным коммуникациям, прокладке новых инженерных коммуникаций подземным способом, прокладка подводящих сетей электроснабжения и слаботочных сетей разрешается подземным и надземным способом.

2.2. Благоустройство и озеленение территории.

2.3. Размещение информационных и рекламных конструкций, в соответствии с требованиями Правил благоустройства территории муниципального образования город Мурманск.

2.4. Размещение временных элементов информационно-декоративного оформления событийного характера (мобильные информационные конструкции), включая праздничное оформление, с последующей разборкой.

2.5. Устройство открытых парковок для автомобилей на специально отведенных площадках.

2.6. Установка светопрозрачных пешеходных ограждений, служащих барьером между проезжей и пешеходной частями улицы.

2.7. Строительство подземных сооружений.

2.8. Снос (демонтаж) существующих объектов капитального и некапитального строительства, не являющихся исторически ценными градоформирующими объектами.

2.9. Подсветка фасадов зданий, скульптурных композиций, декоративных групп зеленых насаждений.

Ограничения использования земель и земельных участков, требования к градостроительным регламентам в границах зоны регулирования застройки и хозяйственной деятельности 2 для регламентных участков ЗРЗ 2(I) и ЗРЗ 2(II) объекта культурного наследия регионального значения «Административное здание города Мурманска и Мурманской области», 1949 г., местонахождение (адрес): Мурманская область, город Мурманск, проспект Ленина, дом 75

Общие требования

1. В границах зоны регулирования застройки и хозяйственной деятельности 2 (далее – ЗРЗ 2) на участках ЗРЗ 2(I) и ЗРЗ 2(II) объекта культурного наследия регионального значения «Административное здание города Мурманска и Мурманской области»; 1949 г., местонахождение (адрес): Мурманская область, город Мурманск, проспект Ленина, дом 75 (далее – объект культурного наследия) запрещается:

1.1. Применение строительных технологий, оказывающих отрицательное воздействие на объекты культурного наследия и окружающую застройку.

1.2. Размещение взрывоопасных и пожароопасных объектов, угрожающих сохранности объектов культурного наследия.

1.3. Строительство, реконструкция объектов капитального строительства в параметрах, нарушающих характеристики историко-градостроительной среды.

1.4. Размещение рекламы, вывесок, некапитальных строений, сооружений и объектов, включая автостоянки, киоски, навесы, нарушающие характеристики историко-градостроительной среды

1.5. Размещение базовых станций сотовой связи, башенных и антенно-мачтовых конструкций, включая телевизионные и радиоантенны, которые препятствуют визуальному восприятию объекта культурного наследия в его историко-градостроительной среде.

2. В границах ЗРЗ 2 на участках ЗРЗ 2(I) и ЗРЗ 2(II) объекта культурного наследия разрешается:

2.1. Ремонт, реконструкция, строительство объектов капитального строительства.

2.2. Снос (демонтаж) существующих объектов капитального и некапитального строительства, не являющихся исторически ценными градоформирующими объектами.

2.3. Благоустройство и озеленение территории.

2.4. Размещение информационных и рекламных конструкций, в соответствии с требованиями Правил благоустройства территории

муниципального образования город Мурманск, за исключением фасадных рекламных конструкций в виде электронных экранов, световых коробов.

2.5. Размещение временных элементов информационно-декоративного оформления событийного характера (мобильные информационные конструкции), включая праздничное оформление, с последующей разборкой.

2.6. Устройство наземных и подземных парковок для автомобилей на специально отведенных площадках.

2.7. Устройство прозрачных или стилистически увязанных с окружающей застройкой ограждений земельных участков высотой не более 1,8 м.

2.8. Текущий, капитальный ремонт, реконструкция, новое строительство внутриквартальных проездов и тротуаров.

2.9. Текущий, капитальный ремонт и реконструкция существующих инженерных коммуникаций, прокладка новых подземным способом, прокладка подводящих сетей электроснабжения и слаботочных сетей разрешается подземным и надземным способом.

Требования к архитектурному облику, объемно-пространственным характеристикам зданий, строений в границах участка ЗРЗ 2(Г) зоны регулирования застройки и хозяйственной деятельности (ЗРЗ 2)

1. В границах участка ЗРЗ 2(Г) объекта культурного наследия запрещается:

1.1. Применение в отделке фасадов ценной средовой застройки, а также фасадов объектов, выходящих на красные линии, строительных материалов, не отвечающих характеристикам сложившейся историко-градостроительной среды.

1.2. Установка по границам земельных участков, формирующих территории общего пользования, сплошных (непрозрачных) ограждений.

1.3. Установка для постоянного использования ограждения из профилированного металлического листа, шифера, бетонных панелей.

1.4. Фрагментарная отделка фасадов, выходящих на красные линии.

1.5. Размещение информации путем непосредственного нанесения на поверхность фасада декоративно-художественного и (или) текстового изображения, в том числе методом покраски, наклейки, выбивки.

1.6. Размещение средств наружной рекламы и информации, изображений, материалов, закрывающих оконные проемы зданий, выходящие на красные линии улиц, более, чем на 30 % от общего объема площади оконного проема.

2. В границах участка ЗРЗ 2(Г) объекта культурного наследия разрешается:

2.1. Капитальный ремонт, реконструкция ценной средовой застройки, а также фасадов зданий, выходящих на красные линии, при условии выполнения требований к архитектурному решению, строительным материалам, колористике зданий и высотным параметрам.

2.2. Строительство зданий взамен изношенного фонда с сохранением исторически сложившейся линии застройки с учетом установленных ограничений.

2.3. Сохранения общего исторического облика фасадов зданий ценной средовой застройки, подлинных архитектурных деталей характерных фрагментов и элементов декора фасадов с воссозданием утраченных деталей и элементов (пилястр, фронтонов, аттиков, венчающих карнизов и цоколей, междуэтажных карнизов, а также декоративной отделки фасадных стен, в том числе с выделением первого этажа как стилобата).

2.4. Применения исторических приемов в отделке фасадов: штукатурки фасадов с последующей покраской фасадными красками: оттенки белых, терракотовых, охристых, зеленых, голубых и розовых цветов.

2.5. Строительные отделочные материалы – кирпич, бетон или каркасно-панельные конструкции с отделкой фасадов штукатуркой.

2.6. Крыши скатные или вальмовые, без переломов скатов. Допускается оборудование в подкровельном пространстве мансардных помещений выстой не более одного этажа. При этом на скатах кровли, обращенных в сторону лицевого фасада, допускается устройство окон только в плоскости кровли.

2.7. Применения в покрытии крыши, при скатном ее решении, металла под фальц: оцинкованного или окрашенного, современных строительных материалов с сохранением исторических колеров (зеленых, терракотовых, красных, серых, синих).

2.8. Высотные параметры при реконструкции и строительстве до 25 м, включая все конструктивные и декоративные элементы завершения крыши. (Высота измеряется от существующей отметки уровня земли до верхней отметки парапета крыши при плоском ее решении или до конька крыши при скатном ее завершении).

Требования к архитектурному облику, объемно-пространственным характеристикам зданий, строений в границах участка ЗРЗ 2(II) зоны регулирования застройки и хозяйственной деятельности (ЗРЗ 2)

1. В границах участка ЗРЗ 2(II) объекта культурного наследия запрещается:

1.1. Применение в отделке фасадов ценной средовой застройки, а также фасадов объектов, выходящих на красные линии, строительных материалов, не отвечающих характеристикам сложившейся историко-градостроительной среды.

1.2. Установка по границам земельных участков, формирующих территории общего пользования, сплошных (непрозрачных) ограждений. Установка для постоянного использования ограждения из профилированного металлического листа, шифера, бетонных панелей.

1.3. Размещение внешних блоков кондиционеров, сплит-систем, теле антенн, тарелок спутниковой связи, воздухопроводов, а также других средств технического обеспечения на фасадах, видимых в зоне наилучшего зрительного восприятия объекта культурного наследия.

2. В границах участка ЗРЗ 2(II) объекта культурного наследия разрешается:

2.1. Ремонт, реконструкция, строительство новых объектов капитального строительства в глубине квартала на свободных участках с учетом установленных требований к архитектурному решению, строительным материалам, колористике зданий и высотным параметрам.

2.2. Строительные отделочные материалы – кирпич, бетон или каркасно-панельные конструкции с отделкой фасадов штукатуркой с последующей покраской, навесными панелями нейтральной цветовой гаммы и фактуры (цветовая гамма: оттенки белого, серого, серо-голубого, охристого цветов).

2.3. Крыши скатные плоские. Допускается оборудование в подкровельном пространстве мансардных помещений высотой не более одного этажа. При этом на скатах кровли, обращенных в сторону лицевого фасада, допускается устройство окон только в плоскости кровли.

2.4. Применения в покрытии крыши металла - оцинкованного или окрашенного, современных строительных материалов с сохранением исторических колеров (зеленых, терракотовых, красных, серых); для плоских кровель – не регламентируется.

2.5. Остекление в соответствии с архитектурным решением; допускается: ленточное, панорамное остекление.

2.6. Высотные параметры при реконструкции и строительстве до 38 м, включая все конструктивные и декоративные элементы завершения крыши (высота измеряется от существующей отметки уровня земли до верхней отметки парапета крыши при плоском ее решении или до конька крыши при скатном ее завершении).

2.7. Протяженность фасадов (по аналогам) – в соответствии со сложившимися характеристиками историко-градостроительной среды квартала.
