



У К А З

Губернатора Нижегородской области

25.02.2025

№ 43

Об установлении охранной зоны памятника природы регионального значения «Исправникова дуга»

В соответствии с Земельным кодексом Российской Федерации, пунктами 10, 11 статьи 2 Федерального закона от 14 марта 1995 г. № 33-ФЗ «Об особо охраняемых природных территориях», пунктом 1 части 1 статьи 6 и статьей 10 Закона Нижегородской области от 8 августа 2008 г. № 98-3 «Об особо охраняемых природных территориях в Нижегородской области», постановлением Правительства Российской Федерации от 19 февраля 2015 г. № 138 «Об утверждении Правил создания охранных зон отдельных категорий особо охраняемых природных территорий, установления их границ, определения режима охраны и использования земельных участков и водных объектов в границах таких зон», в целях предотвращения неблагоприятных антропогенных воздействий на памятник природы регионального значения «Исправникова дуга», расположенный в Ветлужском муниципальном округе Нижегородской области:

1. Установить охранную зону памятника природы регионального значения «Исправникова дуга» в границах согласно приложению к настоящему Указу.

2. Утвердить прилагаемое Положение об охранной зоне памятника природы регионального значения «Исправникова дуга».

3. Установить, что возмещение убытков, причиненных в связи с установлением охранной зоны памятника природы регионального значения «Исправникова дуга», осуществляет Правительство

Нижегородской области в порядке, предусмотренном статьей 57.1 Земельного кодекса Российской Федерации. Срок наступления обязанности по возмещению убытков составляет не более 5 лет со дня вступления в силу настоящего Указа.

4. Министерству экологии и природных ресурсов Нижегородской области обеспечить:

- направление информации об утвержденных границах охранной зоны памятника природы регионального значения «Исправникова дуга» в орган регистрации прав для учета в Едином государственном реестре недвижимости в порядке, установленном Федеральным законом от 13 июля 2015 г. № 218-ФЗ «О государственной регистрации недвижимости»;

- размещение информации об утвержденных границах охранной зоны памятника природы регионального значения «Исправникова дуга» на своем официальном сайте в информационно-телекоммуникационной сети «Интернет».

5. Контроль за исполнением настоящего Указа возложить на заместителя Губернатора Нижегородской области Морозова С.Э.

6. Настоящий Указ вступает в силу по истечении десяти дней после дня его официального опубликования.

Действие настоящего Указа распространяется на правоотношения, возникшие с 4 октября 2024 г.

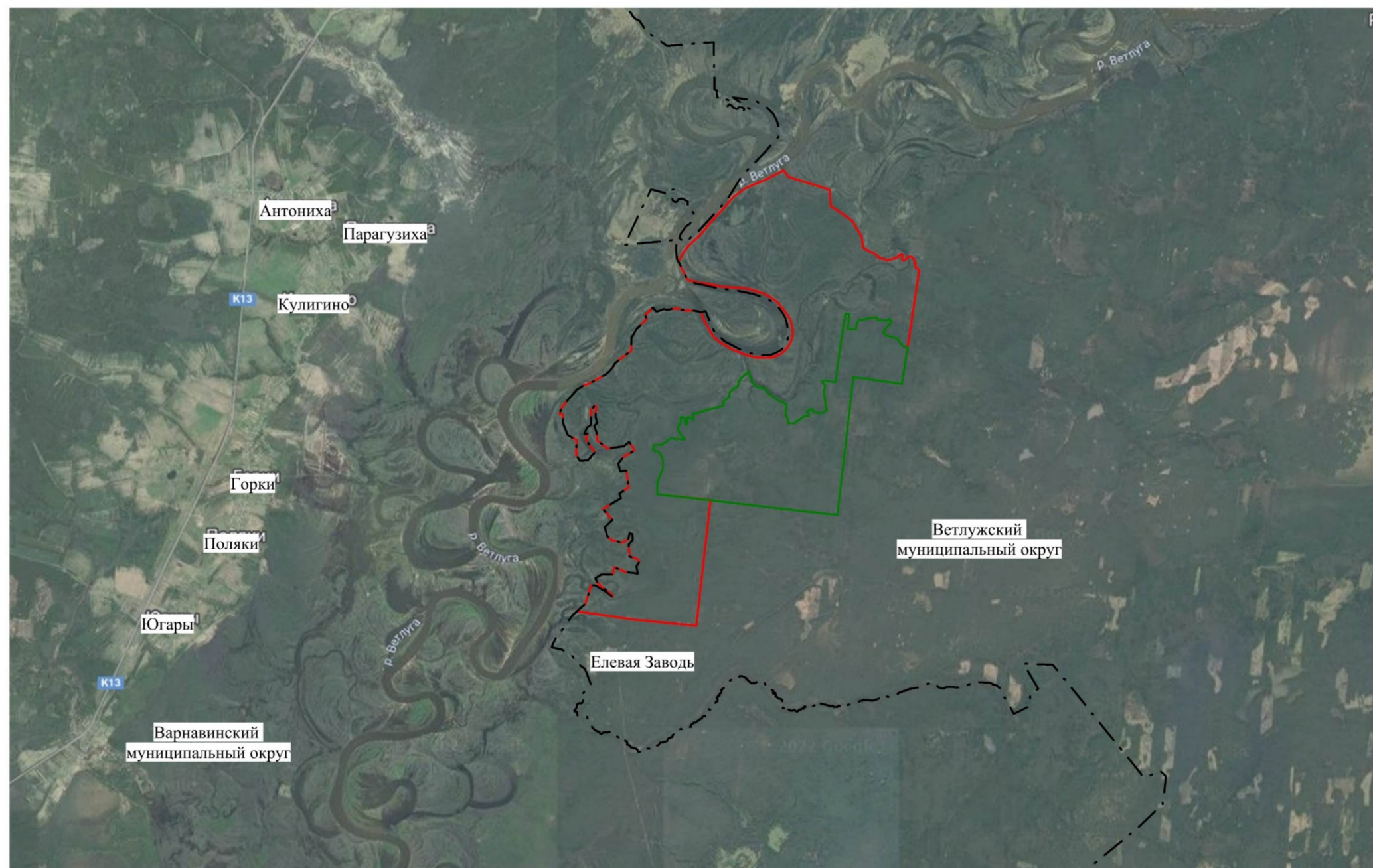
Губернатор






Г.С.Никитин

Границы
охранной зоны памятника природы регионального значения
«Исправникова дуга»

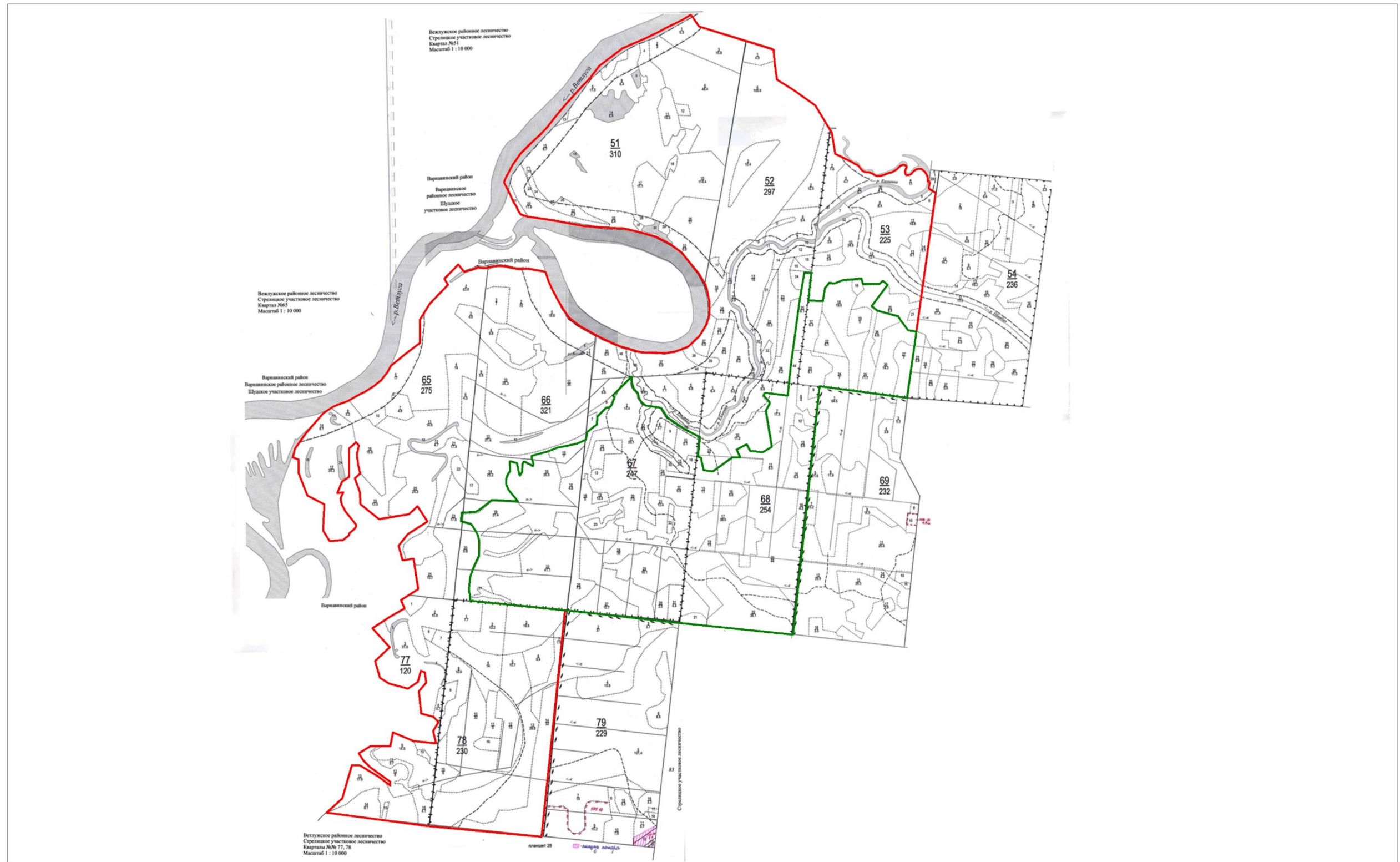
СХЕМА ГРАНИЦЫ ОХРАННОЙ ЗОНЫ ПАМЯТНИКА ПРИРОДЫ РЕГИОНАЛЬНОГО ЗНАЧЕНИЯ
"ИСПРАВНИКОВА ДУГА" ОТНОСИТЕЛЬНО НАСЕЛЕННЫХ ПУНКТОВ



Масштаб 1:68000
Условные обозначения:

- | | |
|--|--|
|  - граница памятника природы регионального значения "Исправникова дуга" |  - граница охранной зоны памятника природы регионального значения "Исправникова дуга" |
|  - граница муниципального образования | |

**СХЕМА ГРАНИЦЫ ОХРАННОЙ ЗОНЫ ПАМЯТНИКА ПРИРОДЫ РЕГИОНАЛЬНОГО ЗНАЧЕНИЯ "ИСПРВНИКОВА ДУГА"
С УЧЕТОМ КВАРТАЛЬНОЙ СЕТИ ВЕТЛУЖСКОГО РАЙОННОГО ЛЕСНИЧЕСТВА
СТРЕЛИЦКОГО УЧАСТКОВОГО ЛЕСНИЧЕСТВА**



Масштаб 1:37000

Условные обозначения:

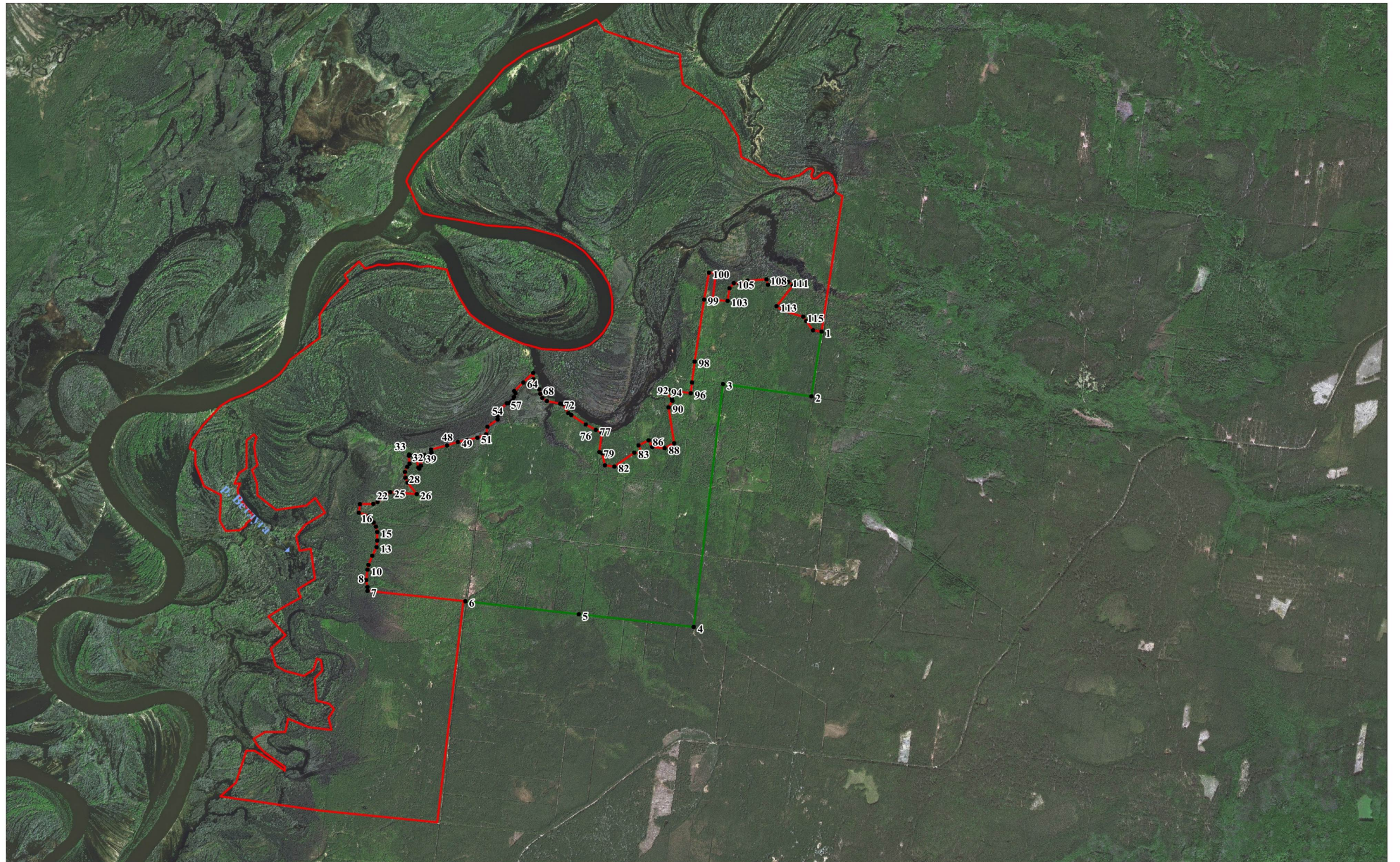


- граница памятника природы регионального значения "Исправникова дуга"



- граница охранной зоны памятника природы регионального значения "Исправникова дуга"

**СХЕМА ГРАНИЦЫ ОХРАННОЙ ЗОНЫ ПАМЯТНИКА ПРИРОДЫ РЕГИОНАЛЬНОГО ЗНАЧЕНИЯ
"ИСПРАВНИКОВА ДУГА" С УКАЗАНИЕМ ХАРАКТЕРНЫХ ТОЧЕК**



Масштаб 1:36000

Условные обозначения:



- граница памятника природы регионального значения "Исправникова дуга"



89 - характерная точка границы охранной зоны памятника природы
регионального значения "Исправникова дуга"



- граница охранной зоны памятника природы регионального значения
"Исправникова дуга"

**I. Сведения о границах охранной зоны памятника природы регионального значения
«Исправникова дуга» (далее - объект)**

Сведения об объекте		
№ п/п	Характеристики объекта	Описание характеристик
1	2	3
1	Местоположение объекта	Ветлужский муниципальный округ Нижегородской области на землях лесного фонда в кварталах 52, 53, 66 – 68 Стрелицкого участкового лесничества Ветлужского районного лесничества
2	Площадь объекта +/- величина погрешности определения площади (Р +/- Дельта Р)	Общая площадь охранной зоны – 635,5 га

II. Сведения о местоположении границ объекта

Сведения о местоположении границ охранной зоны					
1. Система координат: МСК-52					
2. Сведения о характерных точках границ объекта:					
Обозначение характерных точек границ	Координаты		Метод определения координат характерной точки	Средняя квадратичная погрешность положения характерной точки (Mt), м	Описание обозначения точки на местности (при наличии)
	X	Y			
1	2	3	4	5	6
-	-	-	-	-	-
3. Сведения о характерных точках части (частей) границы объекта					
1	677140.06	2292201.17	Картометрический	2,5	-
2	676514.95	2292113.00	Картометрический	2,5	-
3	676624.28	2291285.95	Картометрический	2,5	-
4	674284.55	2291035.83	Картометрический	2,5	-
5	674395.71	2289960.49	Картометрический	2,5	-
6	674512.33	2288897.93	Картометрический	2,5	-
7	674602.66	2287984.10	Картометрический	2,5	-
8	674638.18	2287983.30	Картометрический	2,5	-
9	674704.96	2287971.57	Картометрический	2,5	-
10	674804.87	2287981.77	Картометрический	2,5	-
11	674851.67	2287989.88	Картометрический	2,5	-
12	674939.95	2288026.89	Картометрический	2,5	-
13	675023.81	2288065.64	Картометрический	2,5	-
14	675086.85	2288069.58	Картометрический	2,5	-

15	675168.70	2288068.42	Картометрический	2,5	-
16	675220.58	2288055.72	Картометрический	2,5	-
17	675260.93	2288036.08	Картометрический	2,5	-
18	675303.58	2288009.51	Картометрический	2,5	-
19	675326.64	2287989.88	Картометрический	2,5	-
20	675353.16	2287897.48	Картометрический	2,5	-
21	675435.01	2287904.40	Картометрический	2,5	-
22	675440.77	2288030.30	Картометрический	2,5	-
23	675459.22	2288068.42	Картометрический	2,5	-
24	675513.40	2288137.72	Картометрический	2,5	-
25	675552.60	2288188.55	Картометрический	2,5	-
26	675538.76	2288434.57	Картометрический	2,5	-
27	675647.13	2288349.10	Картометрический	2,5	-
28	675695.55	2288326.00	Картометрический	2,5	-
29	675749.73	2288323.69	Картометрический	2,5	-
30	675799.66	2288342.75	Картометрический	2,5	-
31	675829.28	2288365.27	Картометрический	2,5	-
32	675905.37	2288356.03	Картометрический	2,5	-
33	675918.04	2288361.80	Картометрический	2,5	-
34	675909.98	2288396.45	Картометрический	2,5	-
35	675899.60	2288427.64	Картометрический	2,5	-
36	675793.54	2288447.28	Картометрический	2,5	-
37	675783.16	2288455.36	Картометрический	2,5	-
38	675810.83	2288472.69	Картометрический	2,5	-
39	675896.00	2288478.89	Картометрический	2,5	-
40	675911.55	2288489.59	Картометрический	2,5	-
41	675912.57	2288505.14	Картометрический	2,5	-
42	675890.65	2288545.17	Картометрический	2,5	-
43	675872.81	2288572.96	Картометрический	2,5	-
44	675876.54	2288582.42	Картометрический	2,5	-
45	675904.21	2288578.95	Картометрический	2,5	-
46	675938.80	2288568.56	Картометрический	2,5	-
47	675969.15	2288565.56	Картометрический	2,5	-
48	676008.85	2288714.57	Картометрический	2,5	-
49	676044.53	2288812.98	Картометрический	2,5	-
50	676061.61	2288895.32	Картометрический	2,5	-
51	676084.36	2288996.28	Картометрический	2,5	-
52	676119.79	2289077.93	Картометрический	2,5	-
53	676191.27	2289089.48	Картометрический	2,5	-
54	676265.05	2289181.88	Картометрический	2,5	-
55	676298.48	2289184.20	Картометрический	2,5	-
56	676339.98	2289186.51	Картометрический	2,5	-
57	676419.52	2289268.03	Картометрический	2,5	-
58	676423.86	2289295.31	Картометрический	2,5	-
59	676433.79	2289309.08	Картометрический	2,5	-
60	676448.35	2289321.65	Картометрический	2,5	-
61	676481.79	2289334.35	Картометрический	2,5	-
62	676516.37	2289347.06	Картометрический	2,5	-
63	676539.43	2289336.66	Картометрический	2,5	-
64	676622.66	2289420.23	Картометрический	2,5	-

65	676713.50	2289511.07	Картометрический	2,5	-
66	676653.56	2289514.54	Картометрический	2,5	-
67	676600.53	2289528.40	Картометрический	2,5	-
68	676557.87	2289569.98	Картометрический	2,5	-
69	676514.06	2289579.22	Картометрический	2,5	-
70	676476.02	2289600.01	Картометрический	2,5	-
71	676443.99	2289642.28	Картометрический	2,5	-
72	676423.09	2289766.43	Картометрический	2,5	-
73	676416.07	2289791.75	Картометрический	2,5	-
74	676331.92	2289844.88	Картометрический	2,5	-
75	676313.49	2289870.44	Картометрический	2,5	-
76	676222.50	2290006.32	Картометрический	2,5	-
77	676172.04	2290102.43	Картометрический	2,5	-
78	676145.16	2290156.74	Картометрический	2,5	-
79	675960.70	2290138.26	Картометрический	2,5	-
80	675949.17	2290165.98	Картометрический	2,5	-
81	675833.89	2290191.39	Картометрический	2,5	-
82	675822.36	2290279.18	Картометрический	2,5	-
83	675956.09	2290465.14	Картометрический	2,5	-
84	675952.63	2290537.91	Картометрический	2,5	-
85	676028.72	2290503.26	Картометрический	2,5	-
86	676077.14	2290596.82	Картометрический	2,5	-
87	676013.73	2290631.47	Картометрический	2,5	-
88	676001.05	2290748.13	Картометрический	2,5	-
89	676052.93	2290834.75	Картометрический	2,5	-
90	676394.17	2290779.31	Картометрический	2,5	-
91	676461.03	2290816.27	Картометрический	2,5	-
92	676479.48	2290810.50	Картометрический	2,5	-
93	676534.81	2290756.21	Картометрический	2,5	-
94	676554.42	2290765.45	Картометрический	2,5	-
95	676561.33	2290777.00	Картометрический	2,5	-
96	676534.98	2290985.78	Картометрический	2,5	-
97	676637.44	2290996.23	Картометрический	2,5	-
98	676840.07	2291018.41	Картометрический	2,5	-
99	677437.50	2291100.24	Картометрический	2,5	-
100	677695.19	2291144.09	Картометрический	2,5	-
101	677692.27	2291208.99	Картометрический	2,5	-
102	677432.88	2291181.27	Картометрический	2,5	-
103	677427.06	2291319.99	Картометрический	2,5	-
104	677548.38	2291338.86	Картометрический	2,5	-
105	677598.20	2291378.38	Картометрический	2,5	-
106	677591.83	2291429.62	Картометрический	2,5	-
107	677621.91	2291506.61	Картометрический	2,5	-
108	677636.93	2291681.40	Картометрический	2,5	-
109	677586.21	2291698.73	Картометрический	2,5	-
110	677585.97	2291852.04	Картометрический	2,5	-
111	677615.02	2291885.84	Картометрический	2,5	-
112	677578.14	2291929.74	Картометрический	2,5	-
113	677378.69	2291779.58	Картометрический	2,5	-
114	677336.04	2291835.02	Картометрический	2,5	-

115	677281.85	2292029.07	Картометрический	2,5	-
116	677239.20	2292057.95	Картометрический	2,5	-
117	677150.43	2292123.78	Картометрический	2,5	-
1	677140.06	2292201.17	Картометрический	2,5	-

УТВЕРЖДЕНО

Указом Губернатора
Нижегородской области
от 25.02.2025 № 43

ПОЛОЖЕНИЕ
об охранной зоне памятника природы регионального значения
«Исправникова дуга»

I. Общие положения

1.1. Настоящее Положение разработано в соответствии со статьей 2 Федерального закона от 14 марта 1995 г. № 33-ФЗ «Об особо охраняемых природных территориях», статьей 10 Закона Нижегородской области от 8 августа 2008 г. № 98-З «Об особо охраняемых природных территориях в Нижегородской области», Правилами создания охранных зон отдельных категорий особо охраняемых природных территорий, установления их границ, определения режима охраны и использования земельных участков и водных объектов в границах таких зон, утвержденными постановлением Правительства Российской Федерации от 19 февраля 2015 г. № 138, и определяет режим охраны и использования земельных участков в границах охранной зоны памятника природы регионального значения «Исправникова дуга» (далее – охранный зона).

1.2. Охранная зона расположена на территории Ветлужского муниципального округа на прилегающих к территории памятника природы регионального значения «Исправникова дуга» (далее – памятник природы) землях лесного фонда в кварталах 52, 53, 66 – 68 Стрелицкого участкового лесничества Ветлужского районного лесничества.

1.3. Площадь охранной зоны – 635,5 га.

1.4. Земельные участки, которые включены в границы охранной зоны, у собственников, землепользователей, землевладельцев и арендаторов не изымаются и используются ими с соблюдением режима охранной зоны, установленного настоящим Положением.

1.5. Охранная зона установлена с целью предотвращения неблагоприятных антропогенных воздействий на памятник природы и прилегающие к нему земли и водные объекты.

1.6. Границы охранной зоны, а также режим охраны и использования земель в границах охранной зоны учитываются при проведении лесоустройства, осуществлении государственной инвентаризации лесов, разработке лесохозяйственных регламентов и проектов освоения лесов, подготовке документов территориального планирования.

1.7. Границы охранной зоны обозначаются на местности специальными предупредительными аншлагами и информационными знаками.

Организация работ по обозначению границ охранной зоны на местности специальными предупредительными аншлагами и информационными знаками осуществляются бюджетным учреждением, осуществляющим региональный государственный контроль (надзор) в области охраны и использования особо охраняемых природных территорий.

1.8. Изменение границы охранной зоны, а также режима охранной зоны осуществляется в том же порядке, что и ее установление.

II. Режим охранной зоны

2.1. В границах охранной зоны запрещается деятельность, оказывающая негативное (вредное) воздействие на природные комплексы памятника природы, в том числе:

- передача земель другим юридическим и физическим лицам с изменением установленного режима использования земель;
- продажа земель;
- строительство;
- прокладывание любых линейных объектов;
- все виды мелиоративных работ;
- применение любых ядохимикатов;
- рубки спелых, перестойных лесных насаждений (рубки ухода

и санитарные рубки допускаются только по согласованию с уполномоченным исполнительным органом Нижегородской области в области организации, охраны и использования особо охраняемых природных территорий;

- загрязнение, захламление территории, размещение объектов хранения и захоронения отходов;

- любая иная деятельность, препятствующая сохранению или восстановлению объектов охраны, влекущая за собой нарушение сохранности памятника природы.

2.2. В границах охранной зоны разрешается:

- проведение рубок ухода и санитарных рубок по согласованию с уполномоченным исполнительным органом Нижегородской области в области организации, охраны и использования особо охраняемых природных территорий;

- проведение мероприятий по тушению пожаров;

- проведение лесовосстановительных и противопожарных мероприятий согласно лесохозяйственному регламенту и проектам освоения лесов, утвержденным в установленном порядке;

- проведение комплекса профилактических противопожарных мероприятий, не включенных в лесохозяйственный регламент и проекты освоения лесов, утвержденные в установленном порядке, по согласованию с уполномоченным исполнительным органом Нижегородской области в области организации, охраны и использования особо охраняемых природных территорий;

- любительская и спортивная охота;

- сбор грибов и ягод;

- научные исследования;

- иные виды деятельности, не отнесенные к запрещенным и не наносящие ущерб природным комплексам памятника природы и их компонентам.

2.3. В границах охранной зоны хозяйственная деятельность

осуществляется с соблюдением режима охранной зоны, установленного настоящим Положением, выполнением Требований по предотвращению гибели объектов животного мира при осуществлении производственных процессов, а также при эксплуатации транспортных магистралей, трубопроводов, линий связи и электропередачи, утвержденных постановлением Правительства Российской Федерации от 13 августа 1996 г. № 997.

В границах охранной зоны добыча охотничьих ресурсов осуществляется в соответствии с Федеральным законом от 24 июля 2009 г. № 209-ФЗ «Об охоте и о сохранении охотничьих ресурсов, и о внесении изменений в отдельные законодательные акты Российской Федерации».

2.4. Охрану, защиту и воспроизводство лесов в границах охранной зоны в рамках полномочий в области лесных отношений, переданных Российской Федерацией органам государственной власти субъектов Российской Федерации, осуществляет министерство лесного хозяйства и охраны объектов животного мира Нижегородской области, расположенное по адресу: 603134, г. Нижний Новгород, ул. Костина, д. 2, тел.: (831) 433-69-85 (Ветлужское районное лесничество (Стрелицкое участковое лесничество), адрес: 606860, Нижегородская область, г. Ветлуга, ул. Ветлужская, д.115. Телефон: 8 (83150) 2-11-42).

2.5. На территории охранной зоны региональный государственный контроль (надзор) в области охраны и использования особо охраняемых природных территорий осуществляется государственным бюджетным учреждением Нижегородской области «Экология региона» (адрес: 603109, г. Нижний Новгород, ул. Ильинская, 51, тел. (831) 433-94-10).

2.6. Правообладатели земельных участков, а также иные лица, обязаны соблюдать режим охранной зоны, установленный настоящим Положением, и несут за его нарушение административную ответственность в соответствии с законодательством Российской Федерации.
