



## ПРАВИТЕЛЬСТВО НОВОСИБИРСКОЙ ОБЛАСТИ

### ПОСТАНОВЛЕНИЕ

от 28.11.2023 № 559-п

г. Новосибирск

О внесении изменений в постановление администрации Новосибирской области  
от 15.02.2010 № 46-па

Правительство Новосибирской области **п о с т а н о в л я е т**:

Внести в постановление администрации Новосибирской области от 15.02.2010 № 46-па «Об установлении зон охраны объектов культурного наследия (памятников истории и культуры) народов Российской Федерации, расположенных на территории города Новосибирска, утверждении их границ, режимов использования земель и требований к градостроительным регламентам в границах данных зон охраны» следующие изменения:

1. В пункте 1 слова «приложениям 1–12, 14–30» заменить словами «приложениям 1–12, 14–31».

2. Приложение № 7 «Границы зон охраны объектов культурного наследия (памятников истории и культуры) народов Российской Федерации, расположенных на территории города Новосибирска (охранные зоны объектов культурного наследия № 74–75)» изложить в редакции согласно приложению № 1 к настоящему постановлению.

3. Приложение № 13 «Режимы использования земель и требования к градостроительным регламентам в границах зон охраны объектов культурного наследия (памятников истории и культуры) народов Российской Федерации, расположенных на территории города Новосибирска» дополнить пунктами 20–22 в следующей редакции:

«20. Режим использования земель и земельных участков и требования к градостроительным регламентам в границах охранной зоны объекта культурного наследия местного (муниципального) значения «Кинотеатр «Металлист», расположенного по адресу: г. Новосибирск, ул. Римского-Корсакова, 1/1, № ОЗ-95 согласно приложению № 31 к настоящему постановлению:

1) запрещается:

а) строительство объектов капитального строительства, за исключением применения специальных мер, направленных на сохранение и восстановление (регенерацию) историко-градостроительной и (или) природной среды объекта

культурного наследия (восстановление, воссоздание, восполнение частично или полностью утраченных элементов и (или) характеристик историко-градостроительной и (или) природной среды);

б) размещение временных некапитальных строений, сооружений размером в плане более 2,5х3,5 метра и высотой более 3,0 метра;

в) размещение отдельно стоящих рекламных и информационных конструкций перед выходящим фасадом объекта культурного наследия на улицу Римского-Корсакова;

г) прокладка инженерных коммуникаций (теплотрасс, газопровода, электрокабеля и т.д.) наземным и надземным способом, кроме временных, необходимых для проведения работ по сохранению объекта культурного наследия;

д) использование строительных технологий, создающих динамические нагрузки и оказывающих негативное воздействие на объекты культурного наследия;

е) организация свалок;

2) разрешается:

а) размещение, капитальный ремонт и реконструкция объектов инженерной инфраструктуры в подземном исполнении при наличии инженерно-геологических исследований, подтверждающих отсутствие негативного воздействия на объект культурного наследия;

б) благоустройство и озеленение территории при условии сохранения визуального восприятия объекта культурного наследия.

21. Режим использования земель и земельных участков и общие требования к градостроительным регламентам в границах зон регулирования застройки и хозяйственной деятельности № Р95-1 – Р95-3 согласно приложению № 31 к настоящему постановлению:

1) запрещается:

а) строительство и размещение взрывопожароопасных предприятий и/или предприятий, создающих повышенные грузопотоки;

б) размещение объектов, оказывающих негативное воздействие на окружающую среду, в соответствии с Федеральным законом от 10.01.2002 № 7-ФЗ «Об охране окружающей среды»;

в) использование строительных технологий, создающих динамические нагрузки и оказывающие негативное воздействие на объект культурного наследия;

г) хранение взрывоопасных материалов и замусоривание территорий;

д) вырубка деревьев вдоль улицы Римского-Корсакова, за исключением санации зеленых насаждений с дальнейшим их восстановлением (заменой);

2) разрешается:

а) нейтрализация дисгармоничных объектов, а именно снос (демонтаж) объектов капитального строительства и их отдельных строительных конструкций (частей объекта капитального строительства), некапитальных строений, сооружений, находящихся в аварийном состоянии при отсутствии историко-культурной ценности;

б) строительство, капитальный ремонт и реконструкция объектов инженерной и транспортной инфраструктуры при условии обеспечения сохранности объекта культурного наследия;

в) размещение отдельно стоящих рекламных и информационных конструкций, параметры формата которых не должны превышать следующих значений: ширина – 1,2 метра; высота – 1,8 метра;

г) ведение хозяйственной деятельности при условии обеспечения сохранности объекта культурного наследия;

д) благоустройство территории с использованием традиционных материалов или материалов, имитирующих традиционные:

в мощении тротуаров – асфальт, брусчатка;

элементы благоустройства (уличная мебель, урны, цветочницы, малые архитектурные формы) – дерево, камень, металл;

е) санитарная вырубка деревьев и мероприятия по санации усыхающих насаждений;

ж) мероприятия по улучшению породного состава зеленых насаждений;

з) проведение мероприятий, направленных на обеспечение экологической и пожарной безопасности.

22. Режим использования земель и земельных участков и дополнительные требования к градостроительным регламентам для отдельных участков в границах зон регулирования застройки и хозяйственной деятельности № Р95-1 – Р95-3 согласно приложению № 31 к настоящему постановлению:

1) в границах зоны регулирования застройки и хозяйственной деятельности № Р95-1 разрешается:

а) капитальный ремонт и реконструкция существующих объектов капитального строительства и их частей без изменения надземных габаритов;

б) строительство со следующими параметрами:

минимальный размер земельного участка – 0,1 га без изменения границ исторического квартала;

максимальный процент застройки в границах земельного участка, определяемый как отношение суммарной площади земельного участка, которая может быть застроена, ко всей площади земельного участка для общественно-деловой зоны, в том числе зон делового, общественного и коммерческого назначения – не более 70% (без учета эксплуатируемой кровли подземных объектов), для иных зон – не более 40% (без учета эксплуатируемой кровли подземных объектов);

предельная высота застройки – 83 метра до карниза здания без учета выступающих над кровлей частей (лифтовых и вентиляционных шахт, выходов на кровлю и т.д.);

принцип формирования внутриквартальной застройки – фоновый по отношению к объекту культурного наследия;

применяемые современные материалы и цветовое решение – нейтральные по отношению к объекту культурного наследия;

2) в границах зоны регулирования застройки и хозяйственной деятельности № Р95-2 разрешается:

а) капитальный ремонт и реконструкция существующих объектов капитального строительства и их частей без изменения надземных габаритов;

б) строительство со следующими параметрами:

минимальный размер земельного участка – 0,1 га без изменения границ исторического квартала;

максимальный процент застройки в границах земельного участка, определяемый как отношение суммарной площади земельного участка, которая может быть застроена, ко всей площади земельного участка для общественно-деловой зоны, в том числе зон делового, общественного и коммерческого назначения – не более 70% (без учета эксплуатируемой кровли подземных объектов), для иных зон – не более 40% (без учета эксплуатируемой кровли подземных объектов);

предельная высота застройки – 35 метров до карниза здания без учета выступающих над кровлей частей (лифтовых и вентиляционных шахт, выходов на кровлю и т.д.);

принцип формирования внутриквартальной застройки – фоновый по отношению к объекту культурного наследия;

применяемые современные материалы и цветовое решение – нейтральные по отношению к объекту культурного наследия;

3) в границах зоны регулирования застройки и хозяйственной деятельности № Р95-3 разрешается:

а) капитальный ремонт и реконструкция существующих объектов капитального строительства и их частей без изменения надземных габаритов;

б) строительство со следующими параметрами:

минимальный размер земельного участка – 0,1 га без изменения границ исторического квартала;

максимальный процент застройки в границах земельного участка, определяемый как отношение суммарной площади земельного участка, которая может быть застроена, ко всей площади земельного участка для общественно-деловой зоны, в том числе зон делового, общественного и коммерческого назначения – не более 70% (без учета эксплуатируемой кровли подземных объектов), для иных зон – не более 40% (без учета эксплуатируемой кровли подземных объектов);

предельная высота застройки – 60 метров до карниза здания без учета выступающих над кровлей частей (лифтовых и вентиляционных шахт, выходов на кровлю и т.д.);

принцип формирования внутриквартальной застройки – фоновый по отношению к объекту культурного наследия;

применяемые современные материалы и цветовое решение – нейтральные по отношению к объекту культурного наследия.».

4. Дополнить приложением № 31 «Сведения о границах зон охраны объекта культурного наследия местного (муниципального) значения «Кинотеатр «Металлист», расположенного по адресу: г. Новосибирск, ул. Римского-Корсакова, 1/1» согласно приложению № 2 к настоящему постановлению.



5. В Перечне объектов культурного наследия (памятников истории и культуры) народов Российской Федерации, расположенных на территории города Новосибирска, в границах единых охранных зон № ЕОЗ-1, № ЕОЗ-65, охранных зон объектов культурного наследия № 1–48, 50–64, 66–76, 78–83, 84–89, 90, 91–94:

а) в наименовании цифры «91–94» заменить цифрами «91–95»;

б) дополнить позицией «Охранная зона объекта культурного наследия № 95» следующего содержания:

« Охранная зона объекта культурного наследия № 95					
1	«Кинотеатр «Металлист»	1934 г.	ул. Римского- Корсакова, 1/1 (Ленинский район)	А	М приказ государственной инспекции по охране объектов культурного наследия Новосибирской области от 29.11.2019 № 231

».

Губернатор Новосибирской области

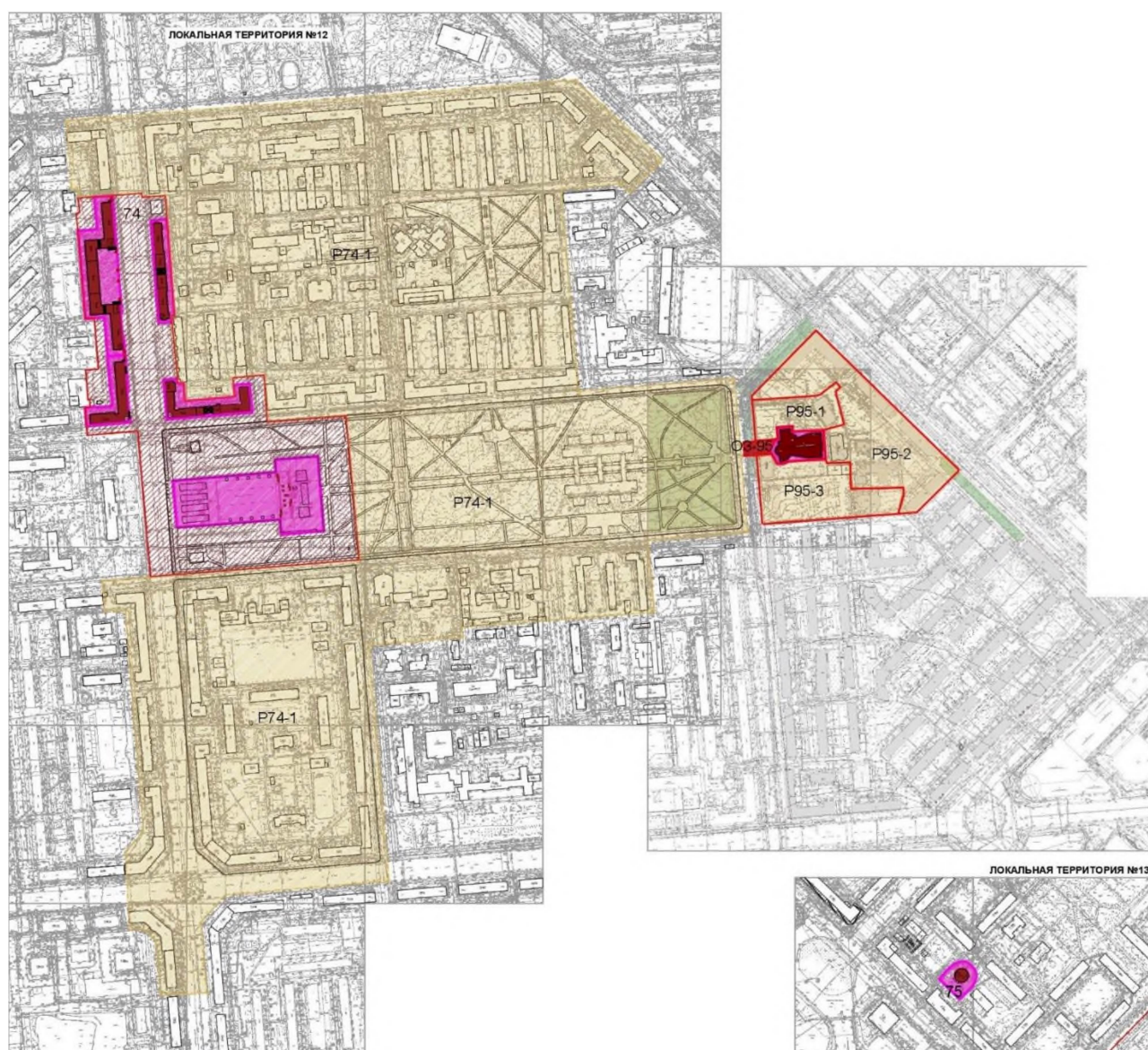


А.А. Травников

ПРИЛОЖЕНИЕ № 1  
к постановлению Правительства  
Новосибирской области  
от 28.11.2023 № 559-п

«ПРИЛОЖЕНИЕ № 7  
к постановлению администрации  
Новосибирской области  
от 15.02.2010 № 46-па

**Границы зон охраны  
объектов культурного наследия (памятников истории и культуры) народов  
Российской Федерации, расположенных на территории города Новосибирска  
(охранные зоны объектов культурного наследия № 74, 75, 95)**



Применяемые обозначения:

Объекты культурного наследия:



– объекты культурного наследия;



– территории объектов культурного наследия.

Зоны охраны объектов культурного наследия:



– охранные зоны объектов культурного наследия;

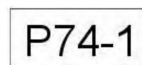


– индекс зоны охраны.

Зоны регулирования застройки и хозяйственной деятельности:



– зоны регулирования застройки и хозяйственной деятельности;



– индекс зоны регулирования:

74 – индекс охранный зоны;

1 – порядковый номер.

\_\_\_\_\_».

ПРИЛОЖЕНИЕ № 2  
к постановлению Правительства  
Новосибирской области  
от 28.11.2023 № 559-п

«ПРИЛОЖЕНИЕ № 31  
к постановлению администрации  
Новосибирской области  
от 15.02.2010 № 46-па

**Сведения  
о границах зон охраны объекта культурного наследия местного  
(муниципального) значения «Кинотеатр «Металлист», расположенного  
по адресу: г. Новосибирск, ул. Римского-Корсакова, 1/1**

**1. Границы охранной зоны № ОЗ-95 объекта культурного наследия  
местного (муниципального) значения «Кинотеатр «Металлист»,  
расположенного по адресу: г. Новосибирск, ул. Римского-Корсакова, 1/1**

Границы охранной зоны № ОЗ-95 объекта устанавливаются на территории общего пользования. В границы охранной зоны № ОЗ-95 объекта включены территории в границах земельных участков с кадастровыми номерами 54:35:064200:3435, 54:35:064200:2025.

Графическое описание местоположения границ охранной зоны № ОЗ-95 объекта

**Раздел 1**

Сведения об объекте		
№ п/п	Характеристики объекта	Описание характеристик
1	Местоположение объекта	Российская Федерация, Новосибирская область, город Новосибирск
2	Площадь объекта +/- величина погрешности определения площади (Р +/- Дельта Р)	469,0 кв. м +/- 15 кв. м
3	Иные характеристики объекта	-

## Раздел 2

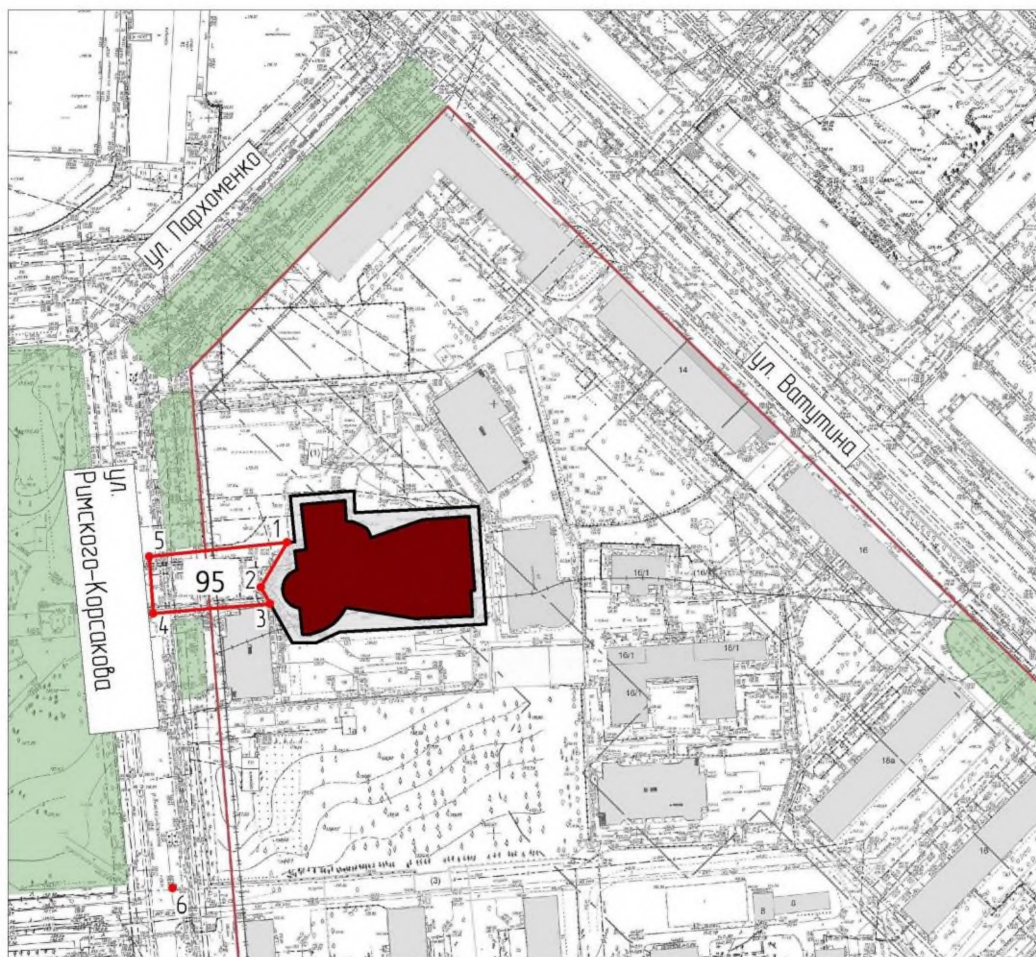
Сведения о местоположении границ объекта						
1. Система координат – местная система координат (МСК НСО 4 зона)						
2. Сведения о характерных (поворотных) точках границ объекта						
№ п/п	Обозначение характерных (поворотных) точек границ	Координаты, м		Метод определения координат характерной (поворотной) точки	Средняя квадратическая погрешность положения характерной точки (Mt), м	Описание обозначения точки на местности (при наличии)
		X	Y			
1	2	3	4	5	6	7
1	1	483336.88	4195711.18	Картометрический метод	0,20	–
2	2	483321.43	4195701.84	Картометрический метод	0,20	–
3	3	483392.00	4195678.31	Картометрический метод	0,20	–
4	4	483312.60	4195664.51	Картометрический метод	0,20	–
5	5	483333.41	4195663.26	Картометрический метод	0,20	–
6	1	483336.88	4195711.18	Картометрический метод	0,20	–
3. Сведения о характерных точках части (частей) границы объекта						
№ п/п	Обозначение характерных (поворотных) точек границ	Координаты, м		Метод определения координат характерной (поворотной) точки	Средняя квадратическая погрешность положения характерной точки (Mt), м	Описание обозначения точки на местности (при наличии)
		X	Y			
1	2	3	4	5	6	7
-	-	-	-	-	-	-



## Раздел 3


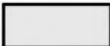


### План границ объекта

План границ  
охранной зоны № 95 объекта культурного наследия местного (муниципального) значения  
"Кинотеатр "Металлист", расположенного по адресу: г. Новосибирск, ул. Римского-Корсакова, 1/1



М 1:2500

Используемые условные знаки и обозначения:

-  – объект культурного наследия;
-  – утвержденная территория объекта культурного наследия;
-  – линия границы охранной зоны объекта культурного наследия
-  1 – номер характерной (поворотной) точки границ охранной зоны объекта культурного наследия
- 95 – индекс охранной зоны объекта культурного наследия



Текстовое описание границы территории охранной зоны № ОЗ-95 объекта:

№ п/п	Прохождение границы		Описание прохождения границы
	от точки	до точки	
1	2	3	4
1	1	2	от точки 1 вдоль объекта культурного наследия с северо-востока на юго-запад, на расстоянии 18,05 м до точки 2
2	2	3	от точки 2 по границе земельного участка с кадастровым номером 54:35:064200:2025 с северо-запада на юго-восток до точки 3 на расстоянии 6,70 м
3	3	4	от точки 3 с востока на запад до точки 4 на расстоянии 39,76 м
4	4	5	от точки 4 на запад перпендикулярно улице Римского-Корсакова до точки 5 – 20,84 м
5	5	1	от точки 5 с запада на восток – расстояние 48,00 м до точки 1. Контур замкнулся

**2. Границы зоны регулирования застройки и хозяйственной деятельности № Р95-1 объекта культурного наследия местного (муниципального) значения «Кинотеатр «Металлист», расположенного по адресу:  
г. Новосибирск, ул. Римского-Корсакова, 1/1**

В границы зоны регулирования застройки и хозяйственной деятельности № Р95-1 объекта включены территории в границах земельных участков с кадастровыми номерами 54:35:064200:3435 и 54:35:064200:154.

Графическое описание местоположения границ зоны регулирования застройки и хозяйственной деятельности № Р95-1 объекта:

**Раздел 1**

Сведения об объекте		
№ п/п	Характеристики объекта	Описание характеристик
1	Местоположение объекта	Российская Федерация, Новосибирская область, город Новосибирск
2	Площадь объекта +/- величина погрешности определения площади (Р +/- Дельта Р)	6140 кв. м +/- 33 кв. м
3	Иные характеристики объекта	-

## Раздел 2

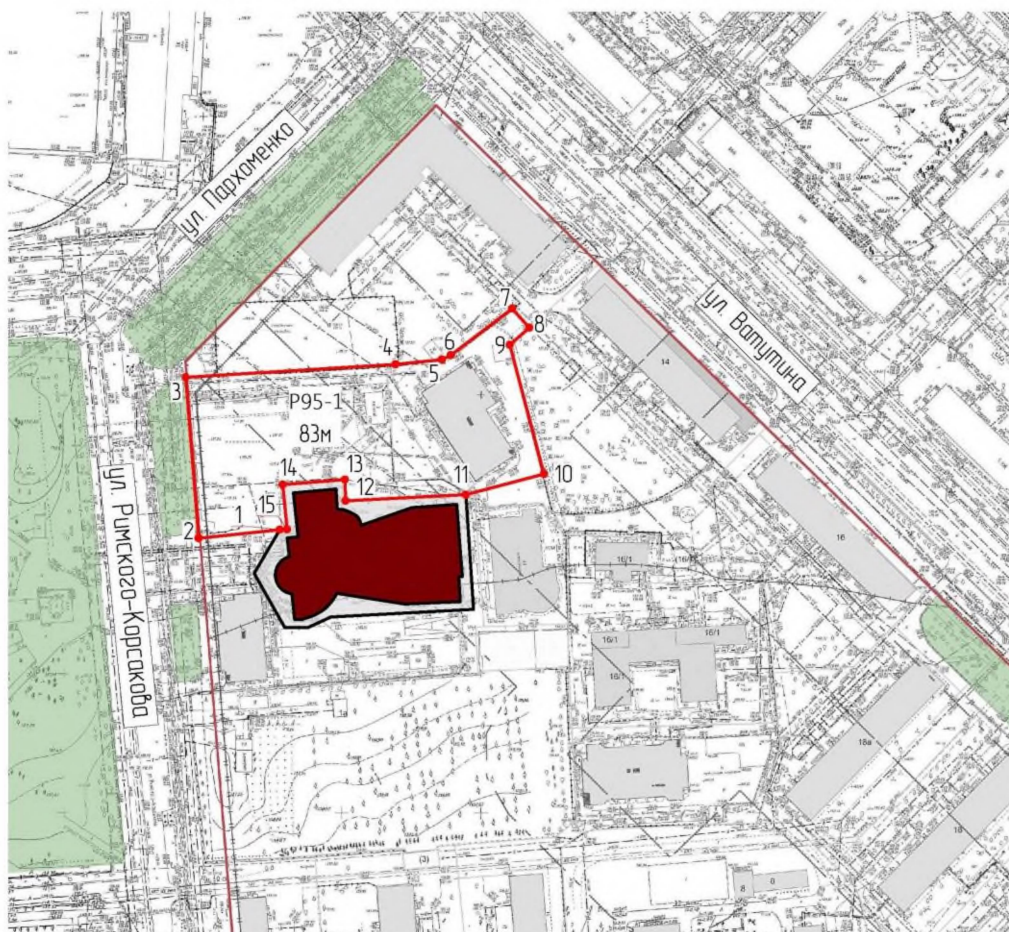
Сведения о местоположении границ объекта						
1. Система координат местная система координат (МСК НСО 4 зона)						
2. Сведения о характерных (поворотных) точках границ объекта						
№ п/п	Обозначение характерных (поворотных) точек границ	Координаты, м		Метод определения координат характерной (поворотной) точки	Средняя квадратическая погрешность положения характерной точки (Mt), м	Описание обозначения точки на местности (при наличии)
		X	Y			
1	2	3	4	5	6	7
3. Сведения о характерных точках части (частей) границы объекта						
№ п/п	Обозначение характерных (поворотных) точек границ	Координаты, м		Метод определения координат характерной (поворотной) точки	Средняя квадратическая погрешность положения характерной точки (Mt), м	Описание обозначения точки на местности (при наличии)
		X	Y			
1	2	3	4	5	6	7
Часть 1						
1	1	483336.88	4195711.18	Картометрический метод	0,20	-
2	2	483334.82	4195682.41	Картометрический метод	0,20	-
3	3	483392.00	4195678.31	Картометрический метод	0,20	-
4	4	483395.92	4195754.78	Картометрический метод	0,20	-
5	5	483397.36	4195770.16	Картометрический метод	0,20	-
6	6	483398.88	4195773.37	Картометрический метод	0,20	-
7	7	483415.57	4195795.61	Картометрический метод	0,20	-
8	8	483408.46	4195801.59	Картометрический	0,20	-

				метод		
9	9	483402.41	4195794.51	Картометрический метод	0,20	-
10	10	483355.98	4195806.27	Картометрический метод	0,20	-
11	11	483348.88	4195778.21	Картометрический метод	0,20	-
12	12	483347.07	4195734.98	Картометрический метод	0,20	-
13	13	483354.68	4195734.80	Картометрический метод	0,20	-
14	14	483353.18	4195712.37	Картометрический метод	0,20	-
15	15	483337.02	4195714.03	Картометрический метод	0,20	-
16	1	483336.88	4195711.18	Картометрический метод	0,20	-

### Раздел 3

#### План границ объекта

План границ  
зоны регулирования застройки и хозяйственной деятельности № Р95-1  
объекта культурного наследия местного (муниципального) значения "Кинотеатр "Металлист",  
расположенного по адресу: г. Новосибирск, ул. Римского-Корсакова, 1/1



М 1:2500

Используемые условные знаки и обозначения:

- объект культурного наследия;
- утвержденная территория объекта культурного наследия;
- линия границы зоны регулирования застройки и хозяйственной деятельности объекта культурного наследия
- 1 – номер характерной (поворотной) точки границ зоны регулирования застройки и хозяйственной деятельности объекта культурного наследия
- P95-1 – индекс зоны регулирования застройки и хозяйственной деятельности объекта культурного наследия

Текстовое описание местоположения границ зоны регулирования застройки и хозяйственной деятельности № Р95-1 объекта:

№ п/п	Прохождение границы		Описание прохождения границы
	от точки	до точки	
1	2	3	4
1	1	2	от точки 1 с востока на запад по земельному участку с кадастровым номером 54:35:064200:3435, на расстоянии 28,85 м до точки 2
2	2	3	от точки 2 вдоль границы земельного участка с кадастровым номером 54:35:064200:3435 с юга на север вдоль улицы Римского-Корсакова до точки 3 на расстоянии 57,3 м
3	3	4	от точки 3 с запада на восток вдоль границы участка с кадастровым номером 54:35:064200:3435 до точки 4 на расстоянии 75,07 м
4	4	5	от точки 4 по границе земельного участка с кадастровым номером 54:35:064200:154 на расстоянии 16,70 м до точки 5
5	5	6	от точки 5 по границе земельного участка с кадастровым номером 54:35:064200:154 на расстоянии 3,62 м до точки 6
6	6	7	от точки 6 по границе земельного участка с кадастровым номером 54:35:064200:154 на расстоянии 27,63 м до точки 7
7	7	8	от точки 7 по границе земельного участка с кадастровым номером 54:35:064200:154 на расстоянии 9,25 м до точки 8
8	8	9	от точки 8 по границе земельного участка с кадастровым номером 54:35:064200:154 на расстоянии 9,23 м до точки 9
9	9	10	от точки 9 по границе земельного участка с кадастровым номером 54:35:064200:154 на расстоянии 62,03 м до точки 10
10	10	11	от точки 10 с востока на запад по границе земельного участка на расстоянии 28,94 м до точки 11

11	11	12	от точки 11 с востока на запад на расстоянии 43,26 м до точки 12. По утвержденной границе территории объекта культурного наследия (приложение № 2 к приказу государственной инспекции по охране объектов культурного наследия Новосибирской области от 29.11.2019 № 231)
12	12	13	от точки 12 с юга на север на расстоянии 7,6 м до точки 13. По утвержденной границе территории объекта культурного наследия (приложение № 2 к приказу государственной инспекции по охране объектов культурного наследия Новосибирской области от 29.11.2019 № 231)
13	13	14	от точки 13 по земельному участку с кадастровым номером 54:35:064200:3435 на расстоянии 22,46 м до точки 14. По утвержденной границе территории объекта культурного наследия (приложение № 2 к приказу государственной инспекции по охране объектов культурного наследия Новосибирской области от 29.11.2019 № 231)
14	14	15	от точки 14 по земельному участку с кадастровым номером 54:35:064200:3435 на расстоянии 16,22 м до точки 15. По утвержденной границе территории объекта культурного наследия (приложение № 2 к приказу государственной инспекции по охране объектов культурного наследия Новосибирской области от 29.11.2019 № 231)
15	15	1	от точки 15 по земельному участку с кадастровым номером 54:35:064200:3435 на расстоянии 2,65 м до точки 1. По утвержденной границе территории объекта культурного наследия (приложение № 2 к приказу государственной инспекции по охране объектов культурного наследия Новосибирской области от 29.11.2019 № 231)



**3. Границы зоны регулирования застройки и хозяйственной деятельности  
№ Р95-2 объекта культурного наследия местного (муниципального) значения  
«Кинотеатр «Металлист», расположенного по адресу: г. Новосибирск,  
ул. Римского-Корсакова, 1/1**

В границы зоны регулирования застройки и хозяйственной деятельности № Р95-2 объекта включены территории в границах земельных участков с кадастровыми номерами 54:35:064200:94 и 54:35:064200:37, 54:35:064200:3435, 54:35:064200:34, 54:35:064200:154, 54:35:064200:153, 54:35:064200:144, 54:35:064200:145, 54:35:064200:82, 54:35:064200:46, 54:35:064200:132.

Графическое описание местоположения границ зоны регулирования застройки и хозяйственной деятельности № Р95-2 объекта:

**Раздел 1**

Сведения об объекте		
№ п/п	Характеристики объекта	Описание характеристик
1	Местоположение объекта	Российская Федерация, Новосибирская область, город Новосибирск
2	Площадь объекта +/- величина погрешности определения площади (Р +/- Дельта Р)	26323 кв. м +/- 15 кв. м
3	Иные характеристики объекта	Требования к осуществлению деятельности в границах территории объекта культурного наследия местного (муниципального) значения «Кинотеатр «Металлист», расположенного по адресу: г. Новосибирск, ул. Римского-Корсакова, 1/1, установлены приказом Государственной инспекции по охране объектов культурного наследия Новосибирской области «О включении объекта культурного наследия местного (муниципального) значения «Кинотеатр «Металлист», расположенного по адресу: г. Новосибирск, ул. Римского-Корсакова, 1/1, в единый государственный реестр объектов культурного наследия (памятников истории и культуры) народов Российской Федерации» от 29.11.2019 № 231

## Раздел 2

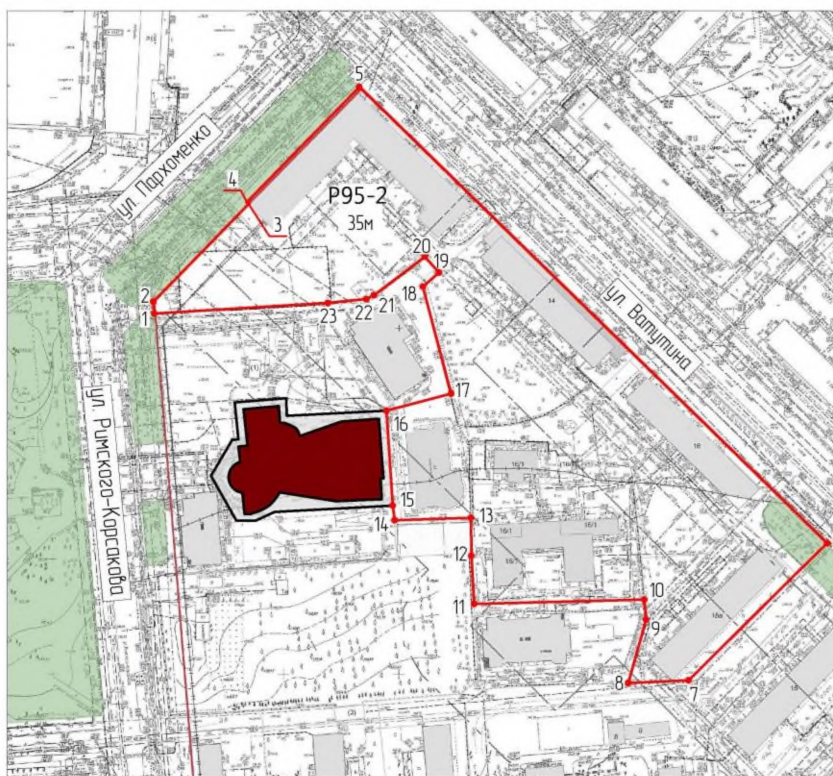
Сведения о местоположении границ объекта						
1. Система координат – местная система координат (МСК НСО 4 зона)						
2. Сведения о характерных (поворотных) точках границ объекта						
№ п/п	Обозначение характерных (поворотных) точек границ	Координаты, м		Метод определения координат характерной (поворотной) точки	Средняя квадратическая погрешность положения характерной точки (Mt), м	Описание обозначения точки на местности (при наличии)
		X	Y			
1	2	3	4	5	6	7
3. Сведения о характерных точках части (частей) границы объекта						
№ п/п	Обозначение характерных (поворотных) точек границ	Координаты, м		Метод определения координат характерной (поворотной) точки	Средняя квадратическая погрешность положения характерной точки (Mt), м	Описание обозначения точки на местности (при наличии)
		X	Y			
1	2	3	4	5	6	7
Часть 2						
1	1	483392.00	4195678.31	Картометрический метод	0,20	-
2	2	483397.06	4195677.95	Картометрический метод	0,20	-
3	3	483438.64	4195719.38	Картометрический метод	0,20	-
4	4	483439.80	4195718.18	Картометрический метод	0,20	-
5	5	483489.55	4195767.74	Картометрический метод	0,20	-
6	6	483289.38	4195968.61	Картометрический метод	0,20	-
7	7	483230.59	4195907.73	Картометрический метод	0,20	-
8	8	483229.67	4195881.54	Картометрический метод	0,20	-
9	9	483257.19	4195889.90	Картометрический	0,20	-

				метод		
10	10	483265.66	4195889.24	Картометрический метод	0,20	-
11	11	483264.58	4195815.30	Картометрический метод	0,20	-
12	12	483285.49	4195814.47	Картометрический метод	0,20	-
13	13	483302.08	4195814.43	Картометрический метод	0,20	-
14	14	483301.19	4195781.19	Картометрический метод	0,20	-
15	15	483307.64	4195780.56	Картометрический метод	0,20	-
16	16	483348.88	4195778.21	Картометрический метод	0,20	-
17	17	483355.98	4195806.27	Картометрический метод	0,20	-
18	18	483402.41	4195794.51	Картометрический метод	0,20	-
19	19	483408.46	4195801.59	Картометрический метод	0,20	-
20	20	483415.57	4195795.61	Картометрический метод	0,20	-
21	21	483398.88	4195773.37	Картометрический метод	0,20	-
22	22	483397.36	4195770.16	Картометрический метод	0,20	-
23	23	483395.92	4195754.78	Картометрический метод	0,20	-
24	1	483392.00	4195678.31	Картометрический метод	0,20	-

### Раздел 3

#### План границ объекта

План границ  
зоны регулирования застройки и хозяйственной деятельности № Р95-2  
объекта культурного наследия местного (муниципального) значения "Кинотеатр "Металлист",  
расположенного по адресу: г. Новосибирск, ул. Римского-Корсакова, 1/1



М 1:2500

Используемые условные знаки и обозначения:

- объект культурного наследия;
- утвержденная территория объекта культурного наследия;
- линия границы зоны регулирования застройки и хозяйственной деятельности объекта культурного наследия
- 1 – номер характерной (поворотной) точки границ зоны регулирования застройки и хозяйственной деятельности объекта культурного наследия
- P95-2 – индекс зоны регулирования застройки и хозяйственной деятельности объекта культурного наследия

Текстовое описание местоположения границ зоны регулирования застройки и хозяйственной деятельности № Р95-2 объекта:

№ п/п	Прохождение границы		Описание прохождения границы
	от точки	до точки	
1	2	3	4
1	1	2	от точки 1 вдоль границы красных линий, по земельному участку с кадастровым

			номером 54:35:064200:94 до точки 2 на расстоянии 5,07 м
2	2	3	от точки 2 вдоль границы красных линий, по земельному участку с кадастровым номером 54:35:064200:94 до точки 3 на расстоянии 58,70 м
3	3	4	от точки 3 вдоль границы земельного участка с кадастровым номером 54:35:064200:94 до точки 4 на расстоянии 1,67 м
4	4	5	от точки 4 вдоль границы земельного участка с кадастровым номером 54:35:064200:94 до точки 5 на расстоянии 70,22 м
5	5	6	от точки 5 вдоль границы красных линий, четной стороны улицы Ватутина, по земельным участкам с кадастровыми номерами 54:35:064200:94, 54:35:064200:37, 54:35:064200:132 до точки 6 на расстоянии 283,58 м
6	6	7	от точки 6 по земельным участкам с кадастровыми номерами 54:35:064200:132, 54:35:064200:46 до точки 7 на расстоянии 84,63 м
7	7	8	от точки 7 вдоль границы земельного участка с кадастровым номером 54:35:064200:106, по земельному участку с кадастровым номером 54:35:064200:46 до точки 8 на расстоянии 26,20 м
8	8	9	от точки 8 по границам земельных участков с кадастровыми номерами 54:35:064200:146, 54:35:064200:46 до точки 9 на расстоянии 28,76 м
9	9	10	от точки 9 по границам земельных участков с кадастровыми номерами 54:35:064200:146, 54:35:064200:46 до точки 10 на расстоянии 8,50 м
10	10	11	от точки 10 по границам земельных участков с кадастровыми номерами 54:35:064200:146, 54:35:064200:145 до точки 11 на расстоянии 73,95 м
11	11	12	от точки 11 вдоль границ земельных участков с кадастровыми номерами 54:35:064200:48, 54:35:064200:145 до точки 12 на расстоянии 20,93 м
12	12	13	от точки 12 по границам земельных участков с кадастровыми номерами

			54:35:064200:127, 54:35:064200:145 до точки 13 на расстоянии 16,59 м
13	13	14	от точки 13 по границам земельных участков с кадастровыми номерами 54:35:064200:153, 54:35:064200:127, 54:35:064200:3435 до точки 14 на расстоянии 33,31 м
14	14	15	от точки 14 по земельному участку с кадастровым номером 54:35:064200:3435 до точки 15 на расстоянии 6,48 м
15	15	16	от точки 15 вдоль границы утвержденной территории объекта культурного наследия, по земельному участку с кадастровым номером 54:35:064200:3435 до точки 16 на расстоянии 41,31 м
16	16	17	от точки 16 по земельным участкам с кадастровыми номерами 54:35:064200:3435, 54:35:064200:154 до точки 17 на расстоянии 28,94 м
17	17	18	от точки 17 вдоль границ земельных участков с кадастровыми номерами 54:35:064200:154, 54:35:064200:37 до точки 18 на расстоянии 47,89 м
18	18	19	от точки 18 вдоль границ земельных участков с кадастровыми номерами 54:35:064200:154, 54:35:064200:37 до точки 19 на расстоянии 9,31 м
19	19	20	от точки 19 по границам земельных участков с кадастровыми номерами 54:35:064200:154, 54:35:064200:94 до точки 20 на расстоянии 9,29 м
20	20	21	от точки 20 по границам земельных участков с кадастровыми номерами 54:35:064200:154, 54:35:064200:94 до точки 21 на расстоянии 27,81 м
21	21	22	от точки 21 по границам земельных участков с кадастровыми номерами 54:35:064200:154, 54:35:064200:94 до точки 22 на расстоянии 3,55 м
22	22	23	от точки 22 по границам земельных участков с кадастровыми номерами 54:35:064200:154, 54:35:064200:94 до точки 23 на расстоянии 15,47 м
23	23	1	от точки 23 по границам земельных участков с кадастровыми номерами 54:35:064200:154, 54:35:064200:3435 до точки 1 на расстоянии 76,57 м



**4. Границы зоны регулирования застройки и хозяйственной деятельности  
№ Р95-3 объекта культурного наследия местного (муниципального) значения  
«Кинотеатр «Металлист», расположенного по адресу: г. Новосибирск,  
ул. Римского-Корсакова, 1/1  
(далее – объект)**

В границы зоны регулирования застройки и хозяйственной деятельности № Р95-3 объекта включены территории в границах земельных участков с кадастровыми номерами 54:35:064200:2025, 54:35:064200:3435, 54:35:064200:127, 54:35:064200:48, 54:35:064200:146, 54:35:064200:106, 54:35:064200:3188, 54:35:064200:81, 54:35:064200:93.

Графическое описание местоположения границ зоны регулирования застройки  
и хозяйственной деятельности № Р95-3 объекта:

**Раздел 1**

Сведения об объекте		
№ п/п	Характеристики объекта	Описание характеристик
1	Местоположение объекта	Российская Федерация, Новосибирская область, город Новосибирск
2	Площадь объекта +/- величина погрешности определения площади (Р +/- Дельта Р)	13489 кв. м +/- 53 кв. м
3	Иные характеристики объекта	Требования к осуществлению деятельности в границах территории объекта культурного наследия местного (муниципального) значения «Кинотеатр «Металлист», расположенного по адресу: г. Новосибирск, ул. Римского- Корсакова, 1/1, установлены приказом Государственной инспекции по охране объектов культурного наследия Новосибирской области «О включении объекта культурного наследия местного (муниципального) значения «Кинотеатр «Металлист», расположенного по адресу: г. Новосибирск, ул. Римского- Корсакова, 1/1, в единый государственный реестр объектов культурного наследия (памятников истории и культуры) народов

		Российской Федерации» от 29.11.2019 № 231
--	--	--

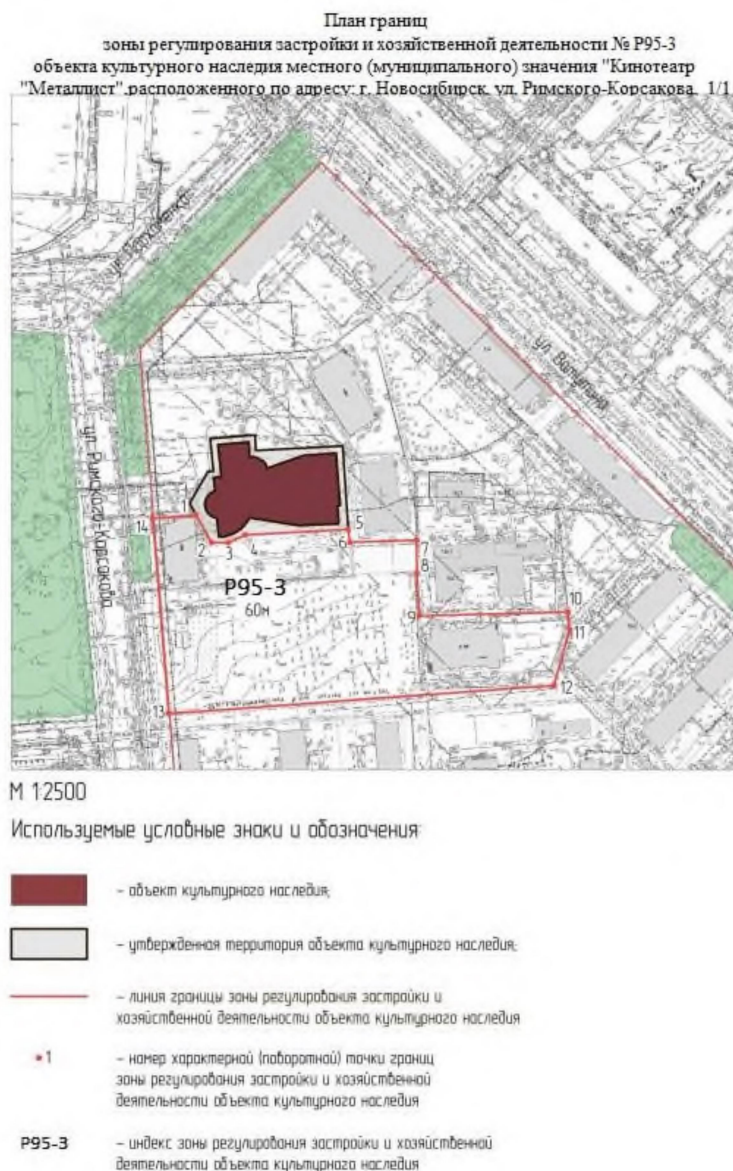
## Раздел 2

Сведения о местоположении границ объекта						
1. Система координат – местная система координат (МСК НСО 4 зона)						
2. Сведения о характерных (поворотных) точках границ объекта						
№ п/п	Обозначение характерных (поворотных) точек границ	Координаты, м		Метод определения координат характерной (поворотной) точки	Средняя квадратическая погрешность положения характерной точки (Mt), м	Описание обозначения точки на местности (при наличии)
		X	Y			
1	2	3	4	5	6	7
3. Сведения о характерных точках части (частей) границы объекта						
№ п/п	Обозначение характерных (поворотных) точек границ	Координаты, м		Метод определения координат характерной (поворотной) точки	Средняя квадратическая погрешность положения характерной точки (Mt), м	Описание обозначения точки на местности (при наличии)
		X	Y			
1	2	3	4	5	6	7
Часть 3						
1	1	483315.54	4195705.04	Картометрический метод	0,20	-
2	2	483301.60	4195712.61	Картометрический метод	0,20	-
3	3	483301.66	4195721.01	Картометрический метод	0,20	-
4	4	483305.37	4195729.17	Картометрический метод	0,20	-
5	5	483307.64	4195780.56	Картометрический метод	0,20	-
6	6	483301.19	4195781.19	Картометрический метод	0,20	-
7	7	483302.08	4195814.43	Картометрический метод	0,20	-

8	8	483285.49	4195814.47	Картометрический метод	0,20	-
9	9	483264.58	4195815.30	Картометрический метод	0,20	-
10	10	483265.66	4195889.24	Картометрический метод	0,20	-
11	11	483257.19	4195889.90	Картометрический метод	0,20	-
12	12	483229.67	4195881.54	Картометрический метод	0,20	-
13	13	483217.27	4195690.84	Картометрический метод	0,20	-
14	14	483314.03	4195683.90	Картометрический метод	0,20	-
15	1	483315.54	4195705.04	Картометрический метод	0,20	-

### Раздел 3

#### План границ объекта



Текстовое описание местоположения границ зоны регулирования застройки и хозяйственной деятельности № Р95-3 объекта:

№ п/п	Прохождение границы		Описание прохождения границы
	от точки	до точки	
1	2	3	4
1	1	2	от точки 1 вдоль границы утвержденной территории объекта культурного наследия, по земельным участкам с кадастровыми номерами 54:35:064200:2025, 54:35:064200:3435 до точки 2 на расстоянии 15,87 м

2	2	3	от точки 2 по границе утвержденной территории объекта культурного наследия, по земельным участкам с кадастровыми номерами 54:35:064200:2025, 54:35:064200:3435 до точки 3 на расстоянии 8,40 м
3	3	4	от точки 3 по границе утвержденной территории объекта культурного наследия, по земельному участку с кадастровым номером 54:35:064200:3435 до точки 4 на расстоянии 8,96 м
4	4	5	от точки 4 по границе утвержденной территории объекта культурного наследия, по земельному участку с кадастровым номером 54:35:064200:3435 до точки 5 на расстоянии 51,44 м
5	5	6	от точки 5 по земельному участку с кадастровым номером 54:35:064200:3435 до точки 6 на расстоянии 6,48 м
6	6	7	от точки 6 по границам земельных участков с кадастровыми номерами 54:35:064200:3435, 54:35:064200:127, 54:35:064200:153 до точки 7 на расстоянии 33,25 м
7	7	8	от точки 7 по границам земельных участков с кадастровыми номерами 54:35:064200:127, 54:35:064200:145 до точки 8 на расстоянии 16,59 м
8	8	9	от точки 8 вдоль границ земельных участков с кадастровыми номерами 54:35:064200:48, 54:35:064200:145 до точки 9 на расстоянии 20,93 м
9	9	10	от точки 9 по границам земельных участков с кадастровыми номерами 54:35:064200:145, 54:35:064200:146 до точки 10 на расстоянии 73,95 м
10	10	11	от точки 10 по границам земельных участков с кадастровыми номерами 54:35:064200:146, 54:35:064200:46 до точки 11 на расстоянии 8,50 м
11	11	12	от точки 11 по границам земельных участков с кадастровыми номерами 54:35:064200:146, 54:35:064200:46 до точки 12 на расстоянии 28,76 м
12	12	13	от точки 12 по земельным участкам

			с кадастровыми номерами 54:35:064200:106, 54:35:064200:3188, 54:35:064200:81, 54:35:064200:93 до точки 13 на расстоянии 191,11 м
13	13	14	от точки 13 вдоль границы красных линий, по земельным участкам с кадастровыми номерами 54:35:064200:93, 54:35:064200:48, 54:35:064200:2025 до точки 14 на расстоянии 97,00 м
14	14	1	от точки 14 по земельному участку с кадастровым номером 54:35:064200:2025 до точки 1 на расстоянии 21,19 м

\_\_\_\_\_».