



# ПРАВИТЕЛЬСТВО ОРЕНБУРГСКОЙ ОБЛАСТИ

## ПОСТАНОВЛЕНИЕ

19.09.2018

г. Оренбург

№ 609-п

Об утверждении границ охранных зон газораспределительных сетей и наложении ограничений на входящие в них земельные участки, расположенные на территории муниципального образования городской округ город Оренбург Оренбургской области

В соответствии с Земельным кодексом Российской Федерации, постановлением Правительства Российской Федерации от 20 ноября 2000 года № 878 «Об утверждении Правил охраны газораспределительных сетей», постановлением Правительства Оренбургской области от 18 ноября 2011 года № 1112-п «О порядке утверждения границ охранных зон газораспределительных сетей и наложении ограничений (обременений) на входящие в них земельные участки», на основании ходатайства акционерного общества «Газпром газораспределение Оренбург» от 9 июля 2018 года № (16)10-24/2250 и материалов по межеванию границ охранных зон объектов газоснабжения:

1. Утвердить границы охранных зон газораспределительных сетей следующих объектов газоснабжения:

1) Газопровод к объекту: котельная для обогрева железобетонных изделий Шарлыкское шоссе, 56:44:0102005:285, Оренбург г., площадью 2903 кв. метра согласно приложению № 1;

2) Газопровод к объекту: спортивный комплекс г. Оренбург, ул. 2-ая Пугачевская кад. номер 56:44:0238001:2843, площадью 850 кв. метров согласно приложению № 2;

3) Газопровод к объекту: Крышная котельная многоквартирного жилого дома №2 (1-ая очередь строительства) Шевченко ул./Пролетарская ул./Нижний пр. мкр-н «Заводской» (кад.56:44:0315001:2857) Оренбург г., площадью 1233 кв. метра согласно приложению № 3;

4) Газопровод к объекту: Крышные котельные многоквартирного жилого дома №1 (1-ая очередь строительства) Шевченко ул./Пролетарская ул./Нижний пр. мкр-н «Заводской» (кад.56:44:0315001:2861) Оренбург г., площадью 862 кв. метра, согласно приложению № 4;

5) Газопровод к объекту: 6 многоквартирных домов г. Оренбург ул. Мирнинская, кад. номер 56:44:0101007:537, площадью 4025 кв. метров согласно приложению № 5;

6) Газопровод к объекту: жилой дом Оренбург г, Озерная 2 ул, д. 19, площадью 720 кв. метров согласно приложению № 6;

7) Газопровод к объекту: блочная котельная УСК «Пингвин» и ДК «Россия», г. Оренбург, пр. Победы, 136, площадью 1260 кв. метров согласно приложению № 7;

8) Газопровод высокого давления 0,6 МПа п. Ростоши-2 г. Оренбург, назначение: 1,6 сооружения газохимического комплекса, протяженность 863 м, адрес (местонахождение) объекта: Оренбургская область, г.Оренбург, Газопровод высокого давления 0,6 МПа п. Ростоши-2 г. Оренбург, площадью 4644 кв. метра согласно приложению № 8;

9) Газопровод высокого давления по ул.Уральская к котельной 5 м/р газоснабжения г.Оренбурга, площадью 2263 кв. метра согласно приложению № 9;

10) Газопровод к объекту: административное здание Оренбург г., Ростоши п., Микрорайонная ул., кад.56:44:0201021:2974 (напротив д. 12), площадью 512 кв. метров согласно приложению № 10;

11) Газопровод высокого давления к медицинской академии г. Оренбург пер. Южный, назначение: 1.6. сооружения газохимического комплекса, протяженность 487 м, адрес (местонахождение) объекта: Российская Федерация, Оренбургская область, г.Оренбург, пер.Южный, площадью 2394 кв. метра согласно приложению № 11;

12) Газопровод к объекту: Административное здание Оренбургская область, Оренбург г. Шарлыкское шоссе, №34, площадью 742 кв. метра согласно приложению № 12;

13) Газопровод к объекту: блочная котельная торгового комплекса «Локомотив», Кондукторский пер, д.2, Оренбург г., назначение:1,6 сооружения газохимического комплекса, протяженность 4 м, адрес (местонахождение) объекта: Российская Федерация, Оренбургская область, г.Оренбург, пер.Кондукторский, площадью 1 кв. метров согласно приложению № 13;

14) Газопровод низкого давления квартал №5 Машзавода ул.Строителей, назначение:1,6 сооружения газохимического комплекса, протяженность 483 м, адрес (местонахождение) объекта: обл.Оренбургская, г.Оренбург, ул.Строителей, Газопровод низкого давления квартал №5 Машзавода ул.Строителей, площадью 2421 кв. метр согласно приложению № 14;

15) Газопровод по М. Ростроповича ул., Радужная ул., Оренбург г., ДНП «Медик», назначение: 1.6. сооружения газохимического комплекса, протяженность 959 кв.м, адрес (местонахождение) объекта: Оренбургская область, г. Оренбург, ДНП «Медик», ул. М. Ростроповича, ул. Радужная, площадью 5012 кв. метров согласно приложению № 15;

16) Газопровод высокого и среднего давления, назначение нежилое,Протяженность 5363 п.м., инв.№96-1130/Г, лит.Г, адрес объекта:Оренбургская область, п.Ростоши, ул.Землянского, 22, площадью 20394 кв. метра согласно приложению № 16;

2. Наложить ограничения, установленные постановлением Правительства Российской Федерации от 20 ноября 2000 года № 878 «Об утверждении Правил охраны газораспределительных сетей», на земельные участки, входящие в охранные зоны газораспределительных сетей, указанные в пункте 1 настоящего постановления.

3. Министерству природных ресурсов, экологии и имущественных отношений Оренбургской области (Костюченко К.П.) направить настоящее постановление в установленном порядке в орган, осуществляющий государственный кадастровый учет и государственную регистрацию, для внесения сведений в Единый государственный реестр недвижимости.

4. Рекомендовать администрации муниципального образования городской округ город Оренбург Оренбургской области разместить информацию об охранных зонах, указанных в пункте 1 настоящего постановления, в информационных системах обеспечения градостроительной деятельности и федеральной государственной информационной системе территориального планирования.

5. Контроль за исполнением настоящего постановления возложить на вице-губернатора – заместителя председателя Правительства Оренбургской области по финансово-экономической политике Левинсон Н.Л.

6. Постановление вступает в силу по истечении десяти дней после его официального опубликования.

Губернатор



Ю.А.Берг

Приложение № 1  
к постановлению  
Правительства области  
от 19.09.2018 № 609-п

Текстовое и графическое описание местоположения границ  
охранной зоны Газопровод к объекту: котельная для обогрева железобетонных изделий Шарлыкское шоссе, 56:44:0102005:285, Оренбург г.

Сведения об охранной зоне

№ п/п	Характеристики охранной зоны	Описание характеристик
1	2	3
1.	Местоположение охранной зоны	Оренбургская обл., г. Оренбург; охранная зона объекта газораспределения: Газопровод к объекту: котельная для обогрева железобетонных изделий Шарлыкское шоссе, 56:44:0102005:285, Оренбург г., номер: 1
2.	Площадь $\pm$ величина погрешности определения площади ( $P \pm \Delta P$ )	2903 кв. метра $\pm$ 19 кв. метров
3.	Иные характеристики охранной зоны	на земельные участки, входящие в охранные зоны газораспределительных сетей, в целях предупреждения их повреждения или нарушения условий их нормальной эксплуатации налагаются ограничения (обременения) в соответствии с Правилами охраны газораспределительных сетей, утвержденными постановлением Правительства Российской Федерации от 20 ноября 2000 года № 878, которыми запрещается: а) строить объекты жилищно-гражданского и производственного назначения; б) сносить и реконструировать мосты, коллекторы, автомобильные и железные дороги с расположенными на них газораспределительными сетями без предварительного выноса этих газопроводов по согласованию с

1	2	3
		<p>эксплуатационными организациями;</p> <p>в) разрушать берегоукрепительные сооружения, водопропускные устройства, земляные и иные сооружения, предохраняющие газораспределительные сети от разрушений;</p> <p>г) перемещать, повреждать, засыпать и уничтожать опознавательные знаки, контрольно-измерительные пункты и другие устройства газораспределительных сетей;</p> <p>д) устраивать свалки и склады, разливать растворы кислот, солей, щелочей и других химически активных веществ;</p> <p>е) огораживать и перегораживать охранные зоны, препятствовать доступу персонала эксплуатационных организаций к газораспределительным сетям, проведению обслуживания и устранению повреждений газораспределительных сетей;</p> <p>ж) разводить огонь и размещать источники огня;</p> <p>з) рыть погреба, копать и обрабатывать почву сельскохозяйственными и мелиоративными орудиями и механизмами на глубину более 0,3 метра;</p> <p>и) открывать калитки и двери газорегуляторных пунктов, станций катодной и дренажной защиты, люки подземных колодцев, включать или отключать электроснабжение средств связи, освещения и систем телемеханики;</p> <p>к) набрасывать, приставлять и привязывать к опорам и надземным газопроводам, ограждениям и зданиям газораспределительных сетей посторонние предметы, лестницы, влезать на них;</p> <p>л) самовольно подключаться к газораспределительным сетям</p>

## Сведения о местоположении границ охранной зоны

Система координат: МСК – субъект 56				
Сведения о характерных точках границ охранной зоны				
обозначение характерных точек границы	координаты (метров)		метод определения координат и средняя квадратическая погрешность положения характерной точки (Mt) (метров)	описание закрепле- ния точки
	X	Y		
1	2	3	4	5
1	438998,45	2307292,64	метод спутниковых геодезических измерений (определений); 0,10	-
2	439111,58	2307359,99	метод спутниковых геодезических измерений (определений); 0,10	-
3	439109,00	2307364,27	метод спутниковых геодезических измерений (определений); 0,10	-
4	438937,50	2307260,82	метод спутниковых геодезических измерений (определений); 0,10	-
5	438913,37	2307301,55	метод спутниковых геодезических измерений (определений); 0,10	-
6	438910,81	2307308,76	метод спутниковых геодезических измерений (определений); 0,10	-
7	438907,63	2307314,55	метод спутниковых геодезических измерений (определений); 0,10	-
8	438901,37	2307322,78	метод спутниковых геодезических измерений (определений); 0,10	-
9	438895,97	2307328,40	метод спутниковых геодезических измерений (определений); 0,10	-
10	438889,84	2307333,47	метод спутниковых геодезических измерений (определений); 0,10	-
11	438882,15	2307338,63	метод спутниковых геодезических измерений (определений); 0,10	-

1	2	3	4	5
12	438876,98	2307341,39	метод спутниковых геодезических измерений (определений); 0,10	-
13	438863,30	2307347,72	метод спутниковых геодезических измерений (определений); 0,10	-
14	438854,83	2307352,59	метод спутниковых геодезических измерений (определений); 0,10	-
15	438841,22	2307362,72	метод спутниковых геодезических измерений (определений); 0,10	-
16	438837,98	2307366,12	метод спутниковых геодезических измерений (определений); 0,10	-
17	438835,36	2307369,97	метод спутниковых геодезических измерений (определений); 0,10	-
18	438833,50	2307374,15	метод спутниковых геодезических измерений (определений); 0,10	-
19	438832,11	2307378,72	метод спутниковых геодезических измерений (определений); 0,10	-
20	438829,45	2307393,32	метод спутниковых геодезических измерений (определений); 0,10	-
21	438827,47	2307416,61	метод спутниковых геодезических измерений (определений); 0,10	-
22	438825,53	2307432,45	метод спутниковых геодезических измерений (определений); 0,10	-
23	438812,09	2307443,58	метод спутниковых геодезических измерений (определений); 0,10	-
24	438813,16	2307597,77	метод спутниковых геодезических измерений (определений); 0,10	-
25	438808,13	2307597,83	метод спутниковых геодезических измерений (определений); 0,10	-

1	2	3	4	5
26	438807,27	2307441,39	метод спутниковых геодезических измерений (определений); 0,10	-
27	438824,48	2307392,78	метод спутниковых геодезических измерений (определений); 0,10	-
28	438827,22	2307377,68	метод спутниковых геодезических измерений (определений); 0,10	-
29	438828,76	2307372,55	метод спутниковых геодезических измерений (определений); 0,10	-
30	438830,89	2307367,73	метод спутниковых геодезических измерений (определений); 0,10	-
31	438833,96	2307363,14	метод спутниковых геодезических измерений (определений); 0,10	-
32	438837,71	2307359,15	метод спутниковых геодезических измерений (определений); 0,10	-
33	438852,06	2307348,43	метод спутниковых геодезических измерений (определений); 0,10	-
34	438860,89	2307343,33	метод спутниковых геодезических измерений (определений); 0,10	-
35	438874,72	2307336,93	метод спутниковых геодезических измерений (определений); 0,10	-
36	438879,47	2307334,40	метод спутниковых геодезических измерений (определений); 0,10	-
37	438886,95	2307329,38	метод спутниковых геодезических измерений (определений); 0,10	-
38	438892,47	2307324,82	метод спутниковых геодезических измерений (определений); 0,10	-
39	438897,48	2307319,63	метод спутниковых геодезических измерений (определений); 0,10	-

1	2	3	4	5
40	438903,34	2307311,97	метод спутниковых геодезических измерений (определений); 0,10	-
41	438906,16	2307306,89	метод спутниковых геодезических измерений (определений); 0,10	-
42	438908,98	2307299,14	метод спутниковых геодезических измерений (определений); 0,10	-
43	438935,33	2307253,63	метод спутниковых геодезических измерений (определений); 0,10	-
44	438998,45	2307292,64	метод спутниковых геодезических измерений (определений); 0,10	-
45	438937,50	2307260,82	метод спутниковых геодезических измерений (определений); 0,10	-
1	438913,37	2307301,55	метод спутниковых геодезических измерений (определений); 0,10	-

Сведения о частях границ охранной зоны

Обозначение части границ		Описание прохождения части границ
от точки	до точки	
1	2	3
1	2	-
2	3	-
3	4	-
4	5	-
5	6	-
6	7	-
7	8	-
8	9	-
9	10	-
10	11	-
11	12	-
12	13	-
13	14	-
14	15	-
15	16	-
16	17	-

1	2	3
17	18	-
18	19	-
19	20	-
20	21	-
21	22	-
22	23	-
23	24	-
24	25	-
25	26	-
26	27	-
27	28	-
28	29	-
29	30	-
30	31	-
31	32	-
32	33	-
33	34	-
34	35	-
35	36	-
36	37	-
37	38	-
38	39	-
39	40	-
40	41	-
41	42	-
42	43	-
43	44	-
44	45	-
45	46	-
46	1	-



Приложение № 2  
к постановлению  
Правительства области  
от 19.09.2018 № 609-н

Текстовое и графическое описание местоположения границ  
охранной зоны объекта газораспределения Газопровод к объекту:  
спортивный комплекс г. Оренбург, ул. 2-ая Пугачевская кад. номер  
56:44:0238001:2843

Сведения об охранной зоне

№ п/п	Характеристики охранной зоны	Описание характеристик
1	2	3
1.	Местоположение охранной зоны	Оренбургская обл., г. Оренбург; охранная зона объекта газораспределения: Газопровод к объекту: спортивный комплекс г. Оренбург, ул. 2-ая Пугачевская кад. номер 56:44:0238001:2843, номер: 1
2.	Площадь $\pm$ величина погрешности определения площади ( $P \pm \Delta P$ )	850 кв. метров $\pm$ 10 кв. метров
3.	Иные характеристики охранной зоны	на земельные участки, входящие в охранные зоны газораспределительных сетей, в целях предупреждения их повреждения или нарушения условий их нормальной эксплуатации налагаются ограничения (обременения) в соответствии с Правилами охраны газораспределительных сетей, утвержденными постановлением Правительства Российской Федерации от 20 ноября 2000 года № 878, которыми запрещается: а) строить объекты жилищно-гражданского и производственного назначения; б) сносить и реконструировать мосты, коллекторы, автомобильные и железные дороги с расположенными на них газораспределительными сетями без

1	2	3
		<p>предварительного выноса этих газопроводов по согласованию с эксплуатационными организациями;</p> <p>в) разрушать берегоукрепительные сооружения, водопропускные устройства, земляные и иные сооружения, предохраняющие газораспределительные сети от разрушений;</p> <p>г) перемещать, повреждать, засыпать и уничтожать опознавательные знаки, контрольно-измерительные пункты и другие устройства газораспределительных сетей;</p> <p>д) устраивать свалки и склады, разливать растворы кислот, солей, щелочей и других химически активных веществ;</p> <p>е) огораживать и перегораживать охранные зоны, препятствовать доступу персонала эксплуатационных организаций к газораспределительным сетям, проведению обслуживания и устранению повреждений газораспределительных сетей;</p> <p>ж) разводить огонь и размещать источники огня;</p> <p>з) рыть погребов, копать и обрабатывать почву сельскохозяйственными и мелиоративными орудиями и механизмами на глубину более 0,3 метра;</p> <p>и) открывать калитки и двери газорегуляторных пунктов, станций катодной и дренажной защиты, люки подземных колодцев, включать или отключать электроснабжение средств связи, освещения и систем телемеханики;</p> <p>к) набрасывать, приставлять и привязывать к опорам и надземным газопроводам, ограждениям и зданиям газораспределительных сетей посторонние предметы, лестницы, влезать на них;</p> <p>л) самовольно подключаться к газораспределительным сетям</p>

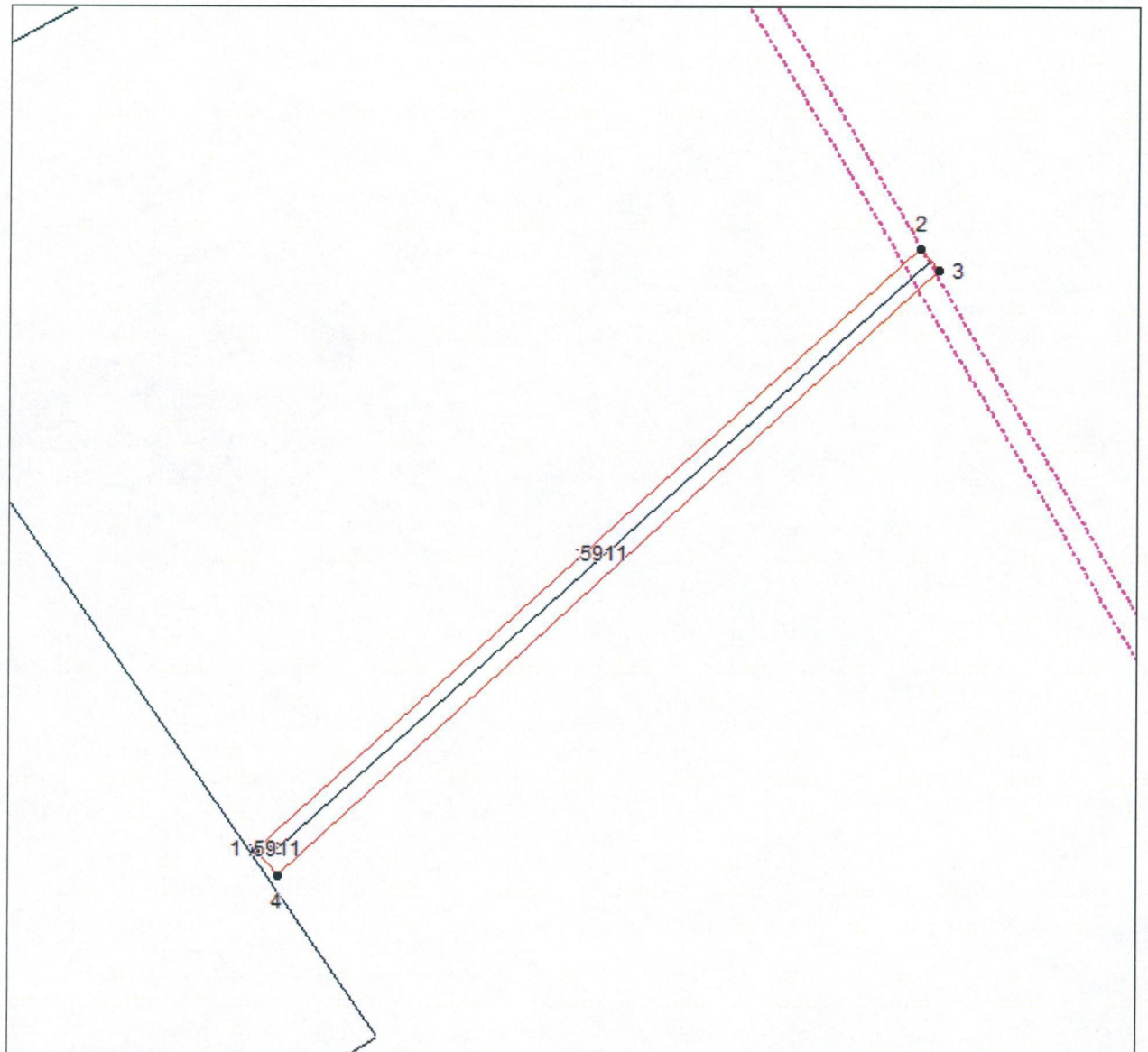
## Сведения о местоположении границ охранной зоны

Система координат: МСК – субъект 56				
Сведения о характерных точках границ охранной зоны				
обозначение характерных точек границы	координаты (метров)		метод определения координат и средняя квадратическая погрешность положения характерной точки (Mt) (метров)	описание закрепле- ния точки
	X	Y		
1	2	3	4	5
1	427322,14	2306616,88	метод спутниковых геодезических измерений (определений); 1,00	-
2	427426,15	2306730,71	метод спутниковых геодезических измерений (определений); 1,00	-
3	427422,45	2306734,09	метод спутниковых геодезических измерений (определений); 1,00	-
4	427317,68	2306620,92	метод спутниковых геодезических измерений (определений); 1,00	-
1	427322,14	2306616,88	метод спутниковых геодезических измерений (определений); 1,00	-

## Сведения о частях границ охранной зоны

Обозначение части границ		Описание прохождения части границ
от точки	до точки	
1	2	3
1	2	-
2	3	-
3	4	-
4	1	-

## План границ охранной зоны



Масштаб 1: 1100

Используемые условные знаки и обозначения:



– область выносного листа;

23

– номер выносного листа.



Приложение № 3  
к постановлению  
Правительства области  
от 19.09.2018 № 609-п

Текстовое и графическое описание местоположения границ охранной зоны объекта газораспределения Газопровод к объекту: Крышная котельная многоквартирного жилого дома №2 (1-ая очередь строительства) Шевченко ул./Пролетарская ул./Нижний пр. мкр-н «Заводской» (кад.56:44:0315001:2857) Оренбург г.

### Сведения об охранной зоне

№ п/п	Характеристики охранной зоны	Описание характеристик
1	2	3
1.	Местоположение охранной зоны	Оренбургская обл., г. Оренбург; охранная зона объекта газораспределения: Газопровод к объекту: Крышная котельная многоквартирного жилого дома №2 (1-ая очередь строительства) Шевченко ул./Пролетарская ул./Нижний пр. мкр-н «Заводской» (кад.56:44:0315001:2857) Оренбург г., номер: 1
2.	Площадь $\pm$ величина погрешности определения площади ( $P \pm \Delta P$ )	1233 кв. метра $\pm$ 12 кв. метров
3.	Иные характеристики охранной зоны	на земельные участки, входящие в охранные зоны газораспределительных сетей, в целях предупреждения их повреждения или нарушения условий их нормальной эксплуатации налагаются ограничения (обременения) в соответствии с Правилами охраны газораспределительных сетей, утвержденными постановлением Правительства Российской Федерации от 20 ноября 2000 года № 878, которыми запрещается: а) строить объекты жилищно-гражданского и производственного назначения; б) сносить и реконструировать мосты, коллекторы, автомобильные и железные дороги с расположенными на них

1	2	3
		<p>газораспределительными сетями без предварительного выноса этих газопроводов по согласованию с эксплуатационными организациями;</p> <p>в) разрушать берегоукрепительные сооружения, водопропускные устройства, земляные и иные сооружения, предохраняющие газораспределительные сети от разрушений;</p> <p>г) перемещать, повреждать, засыпать и уничтожать опознавательные знаки, контрольно-измерительные пункты и другие устройства газораспределительных сетей;</p> <p>д) устраивать свалки и склады, разливать растворы кислот, солей, щелочей и других химически активных веществ;</p> <p>е) огораживать и перегораживать охранные зоны, препятствовать доступу персонала эксплуатационных организаций к газораспределительным сетям, проведению обслуживания и устранению повреждений газораспределительных сетей;</p> <p>ж) разводить огонь и размещать источники огня;</p> <p>з) рыть погреба, копать и обрабатывать почву сельскохозяйственными и мелиоративными орудиями и механизмами на глубину более 0,3 метра;</p> <p>и) открывать калитки и двери газорегуляторных пунктов, станций катодной и дренажной защиты, люки подземных колодцев, включать или отключать электроснабжение средств связи, освещения и систем телемеханики;</p> <p>к) набрасывать, приставлять и привязывать к опорам и надземным газопроводам, ограждениям и зданиям газораспределительных сетей посторонние предметы, лестницы, влезать на них;</p> <p>л) самовольно подключаться к газораспределительным сетям</p>

## Сведения о местоположении границ охранной зоны

Система координат: МСК – субъект 56				
Сведения о характерных точках границ охранной зоны				
обозначение характерных точек границы	координаты (метров)		метод определения координат и средняя квадратическая погрешность положения характерной точки (Mt) (метров)	описание закрепле- ния точки
	X	Y		
1	2	3	4	5
1	431756,28	2304304,82	метод спутниковых геодезических измерений (определений); 0,10	-
2	431750,60	2304304,57	метод спутниковых геодезических измерений (определений); 0,10	-
3	431746,00	2304314,82	метод спутниковых геодезических измерений (определений); 0,10	-
4	431745,93	2304463,11	метод спутниковых геодезических измерений (определений); 0,10	-
5	431766,36	2304463,87	метод спутниковых геодезических измерений (определений); 0,10	-
6	431766,52	2304458,61	метод спутниковых геодезических измерений (определений); 0,10	-
7	431774,77	2304458,08	метод спутниковых геодезических измерений (определений); 0,10	-
8	431773,46	2304486,47	метод спутниковых геодезических измерений (определений); 0,10	-
9	431775,15	2304486,32	метод спутниковых геодезических измерений (определений); 0,10	-
10	431775,26	2304492,53	метод спутниковых геодезических измерений (определений); 0,10	-
11	431766,56	2304492,71	метод спутниковых геодезических измерений (определений); 0,10	-

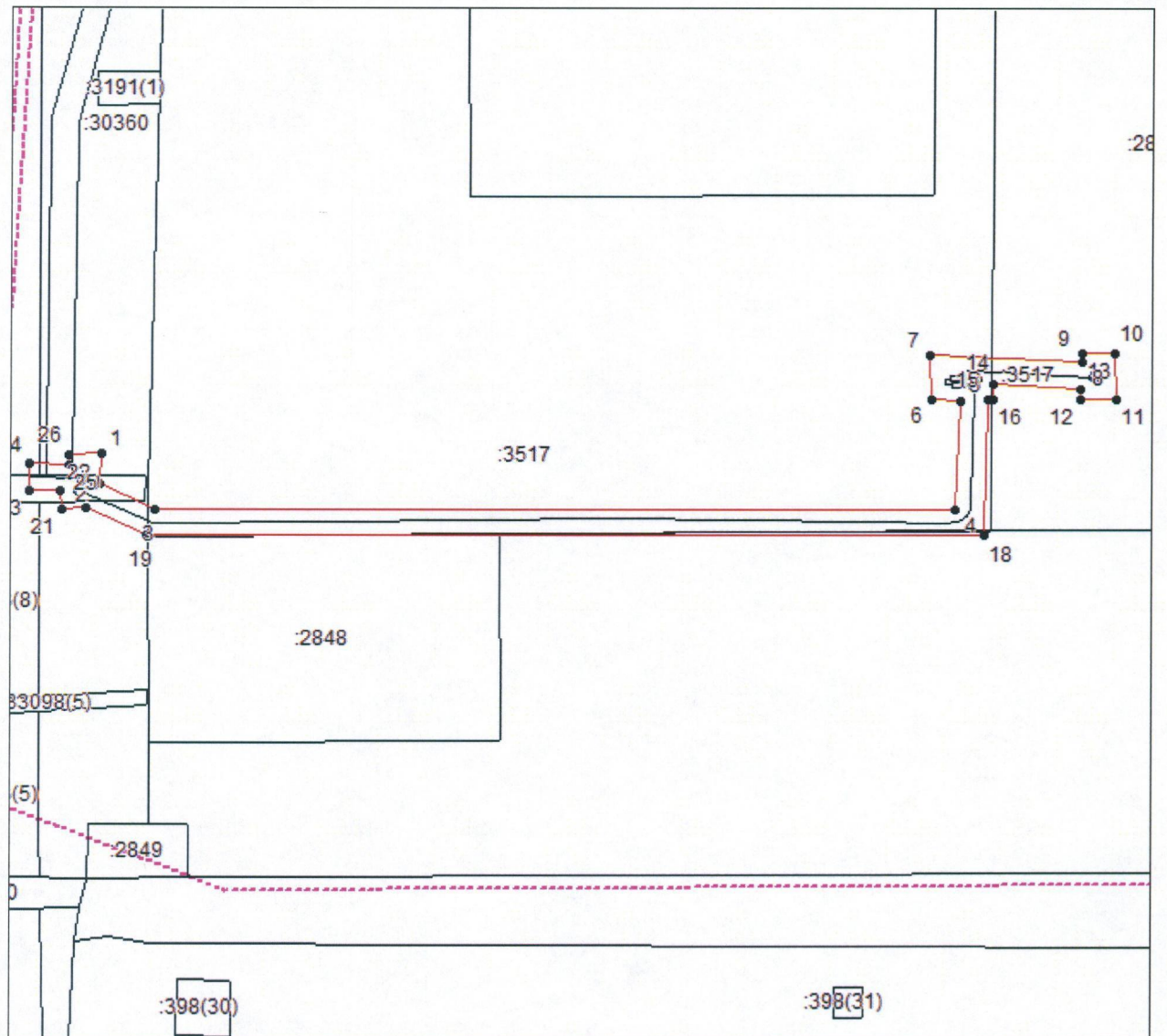
1	2	3	4	5
12	431766,48	2304486,17	метод спутниковых геодезических измерений (определений); 0,10	-
13	431768,47	2304486,20	метод спутниковых геодезических измерений (определений); 0,10	-
14	431769,34	2304470,04	метод спутниковых геодезических измерений (определений); 0,10	-
15	431769,28	2304470,02	метод спутниковых геодезических измерений (определений); 0,10	-
16	431766,56	2304469,93	метод спутниковых геодезических измерений (определений); 0,10	-
17	431766,56	2304468,87	метод спутниковых геодезических измерений (определений); 0,10	-
18	431741,04	2304468,26	метод спутниковых геодезических измерений (определений); 0,10	-
19	431741,21	2304313,28	метод спутниковых геодезических измерений (определений); 0,10	-
20	431746,23	2304302,09	метод спутниковых геодезических измерений (определений); 0,10	-
21	431745,97	2304297,50	метод спутниковых геодезических измерений (определений); 0,10	-
22	431749,34	2304297,40	метод спутниковых геодезических измерений (определений); 0,10	-
23	431749,44	2304291,56	метод спутниковых геодезических измерений (определений); 0,10	-
24	431754,44	2304291,64	метод спутниковых геодезических измерений (определений); 0,10	-
25	431754,32	2304298,88	метод спутниковых геодезических измерений (определений); 0,10	-

1	2	3	4	5
26	431756,22	2304298,87	метод спутниковых геодезических измерений (определений); 0,10	-
1	431756,28	2304304,82	метод спутниковых геодезических измерений (определений); 0,10	-

## Сведения о частях границ охранной зоны

Обозначение части границ		Описание прохождения части границ
от точки	до точки	
1	2	3
1	2	-
2	3	-
3	4	-
4	5	-
5	6	-
6	7	-
7	8	-
8	9	-
9	10	-
10	11	-
11	12	-
12	13	-
13	14	-
14	15	-
15	16	-
16	17	-
17	18	-
18	19	-
19	20	-
20	21	-
21	22	-
22	23	-
23	24	-
24	25	-
25	26	-
26	1	-

## План границ охранной зоны



Масштаб 1: 1200

Используемые условные знаки и обозначения:



– область выносного листа;

23

– номер выносного листа.

Приложение № 4  
к постановлению  
Правительства области  
от 19.09.2018 № 609-л

Текстовое и графическое описание местоположения границ охранной зоны объекта газораспределения Газопровод к объекту: Крышные котельные многоквартирного жилого дома №1 (1-ая очередь строительства) Шевченко ул./Пролетарская ул./Нижний пр. мкр-н «Заводской» (кад.56:44:0315001:2861) Оренбург г.

### Сведения об охранной зоне

№ п/п	Характеристики охранной зоны	Описание характеристик
1	2	3
1.	Местоположение охранной зоны	Оренбургская обл., г. Оренбург; охранная зона объекта газораспределения: Газопровод к объекту: Крышные котельные многоквартирного жилого дома №1 (1-ая очередь строительства) Шевченко ул./Пролетарская ул./Нижний пр. мкр-н «Заводской» (кад.56:44:0315001:2861) Оренбург г., номер: 1
2.	Площадь $\pm$ величина погрешности определения площади ( $P \pm \Delta P$ )	862 кв. метра $\pm$ 10 кв. метров
3.	Иные характеристики охранной зоны	на земельные участки, входящие в охранные зоны газораспределительных сетей, в целях предупреждения их повреждения или нарушения условий их нормальной эксплуатации налагаются ограничения (обременения) в соответствии с Правилами охраны газораспределительных сетей, утвержденными постановлением Правительства Российской Федерации от 20 ноября 2000 года № 878, которыми запрещается: а) строить объекты жилищно-гражданского и производственного назначения; б) сносить и реконструировать мосты, коллекторы, автомобильные и железные дороги с расположенными на них

1	2	3
		<p>газораспределительными сетями без предварительного выноса этих газопроводов по согласованию с эксплуатационными организациями;</p> <p>в) разрушать берегоукрепительные сооружения, водопропускные устройства, земляные и иные сооружения, предохраняющие газораспределительные сети от разрушений;</p> <p>г) перемещать, повреждать, засыпать и уничтожать опознавательные знаки, контрольно-измерительные пункты и другие устройства газораспределительных сетей;</p> <p>д) устраивать свалки и склады, разливать растворы кислот, солей, щелочей и других химически активных веществ;</p> <p>е) огораживать и перегораживать охранные зоны, препятствовать доступу персонала эксплуатационных организаций к газораспределительным сетям, проведению обслуживания и устранению повреждений газораспределительных сетей;</p> <p>ж) разводить огонь и размещать источники огня;</p> <p>з) рыть погреба, копать и обрабатывать почву сельскохозяйственными и мелиоративными орудиями и механизмами на глубину более 0,3 метра;</p> <p>и) открывать калитки и двери газорегуляторных пунктов, станций катодной и дренажной защиты, люки подземных колодцев, включать или отключать электроснабжение средств связи, освещения и систем телемеханики;</p> <p>к) набрасывать, приставлять и привязывать к опорам и надземным газопроводам, ограждениям и зданиям газораспределительных сетей посторонние предметы, лестницы, влезать на них;</p> <p>л) самовольно подключаться к газораспределительным сетям</p>

## Сведения о местоположении границ охранной зоны

Система координат: МСК – субъект 56				
Сведения о характерных точках границ охранной зоны				
обозначение характерных точек границы	координаты (метров)		метод определения координат и средняя квадратическая погрешность положения характерной точки (Mt) (метров)	описание закрепле- ния точки
	X	Y		
1	2	3	4	5
1	431816,57	2304367,13	метод спутниковых геодезических измерений (определений); 0,10	-
2	431790,13	2304368,52	метод спутниковых геодезических измерений (определений); 0,10	-
3	431788,29	2304455,75	метод спутниковых геодезических измерений (определений); 0,10	-
4	431773,66	2304467,19	метод спутниковых геодезических измерений (определений); 0,10	-
5	431770,54	2304463,27	метод спутниковых геодезических измерений (определений); 0,10	-
6	431783,24	2304453,18	метод спутниковых геодезических измерений (определений); 0,10	-
7	431784,14	2304392,14	метод спутниковых геодезических измерений (определений); 0,10	-
8	431778,34	2304392,07	метод спутниковых геодезических измерений (определений); 0,10	-
9	431778,33	2304392,07	метод спутниковых геодезических измерений (определений); 0,10	-
10	431778,37	2304393,26	метод спутниковых геодезических измерений (определений); 0,10	-
11	431772,71	2304393,42	метод спутниковых геодезических измерений (определений); 0,10	-

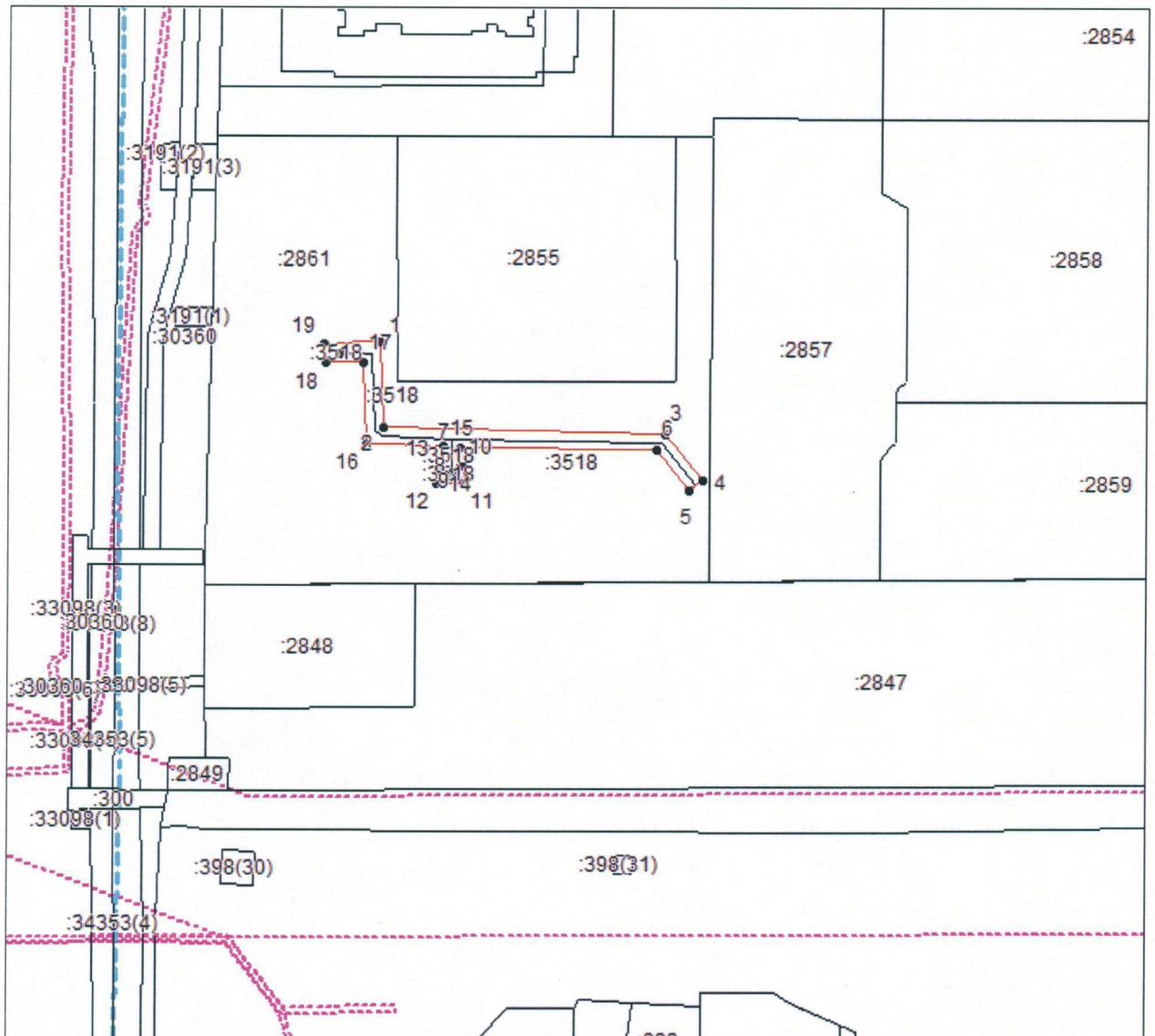
1	2	3	4	5
12	431772,78	2304385,02	метод спутниковых геодезических измерений (определений); 0,10	-
13	431778,27	2304385,12	метод спутниковых геодезических измерений (определений); 0,10	-
14	431778,33	2304387,01	метод спутниковых геодезических измерений (определений); 0,10	-
15	431784,29	2304387,14	метод спутниковых геодезических измерений (определений); 0,10	-
16	431785,12	2304363,08	метод спутниковых геодезических измерений (определений); 0,10	-
17	431810,60	2304362,24	метод спутниковых геодезических измерений (определений); 0,10	-
18	431810,25	2304350,23	метод спутниковых геодезических измерений (определений); 0,10	-
19	431816,34	2304349,86	метод спутниковых геодезических измерений (определений); 0,10	-
1	431816,57	2304367,13	метод спутниковых геодезических измерений (определений); 0,10	-

#### Сведения о частях границ охранной зоны

Обозначение части границ		Описание прохождения части границ
от точки	до точки	
1	2	3
1	2	-
2	3	-
3	4	-
4	5	-
5	6	-
6	7	-
7	8	-
8	9	-
9	10	-
10	11	-

1	2	3
11	12	-
12	13	-
13	14	-
14	15	-
15	16	-
16	17	-
17	18	-
18	19	-
19	1	-

## План границ охранной зоны



Масштаб 1: 2000

Используемые условные знаки и обозначения:



– область выносного листа;

23

– номер выносного листа.

Приложение № 5  
к постановлению  
Правительства области  
от 19.09.2018 № 609-п

Текстовое и графическое описание местоположения границ охранной зоны объекта газораспределения Газопровод к объекту: 6 многоквартирных домов г. Оренбург ул. Мирнинская, кад. номер 56:44:0101007:537

Сведения об охранной зоне

№ п/п	Характеристики охранной зоны	Описание характеристик
1	2	3
1.	Местоположение охранной зоны	Оренбургская обл., г. Оренбург; охранная зона объекта газораспределения: Газопровод к объекту: 6 многоквартирных домов г. Оренбург ул. Мирнинская, кад. номер 56:44:0101007:537, номер: 1
2.	Площадь $\pm$ величина погрешности определения площади ( $P \pm \Delta P$ )	4025 кв. метров $\pm$ 22 кв. метра
3.	Иные характеристики охранной зоны	на земельные участки, входящие в охранные зоны газораспределительных сетей, в целях предупреждения их повреждения или нарушения условий их нормальной эксплуатации налагаются ограничения (обременения) в соответствии с Правилами охраны газораспределительных сетей, утвержденными постановлением Правительства Российской Федерации от 20 ноября 2000 года № 878, которыми запрещается: а) строить объекты жилищно-гражданского и производственного назначения; б) сносить и реконструировать мосты, коллекторы, автомобильные и железные дороги с расположенными на них газораспределительными сетями без предварительного выноса этих газопроводов по согласованию с

1	2	3
		<p>эксплуатационными организациями;</p> <p>в) разрушать берегоукрепительные сооружения, водопропускные устройства, земляные и иные сооружения, предохраняющие газораспределительные сети от разрушений;</p> <p>г) перемещать, повреждать, засыпать и уничтожать опознавательные знаки, контрольно-измерительные пункты и другие устройства газораспределительных сетей;</p> <p>д) устраивать свалки и склады, разливать растворы кислот, солей, щелочей и других химически активных веществ;</p> <p>е) огораживать и перегораживать охранные зоны, препятствовать доступу персонала эксплуатационных организаций к газораспределительным сетям, проведению обслуживания и устранению повреждений газораспределительных сетей;</p> <p>ж) разводить огонь и размещать источники огня;</p> <p>з) рыть погреба, копать и обрабатывать почву сельскохозяйственными и мелиоративными орудиями и механизмами на глубину более 0,3 метра;</p> <p>и) открывать калитки и двери газорегуляторных пунктов, станций катодной и дренажной защиты, люки подземных колодцев, включать или отключать электроснабжение средств связи, освещения и систем телемеханики;</p> <p>к) набрасывать, приставлять и привязывать к опорам и надземным газопроводам, ограждениям и зданиям газораспределительных сетей посторонние предметы, лестницы, влезать на них;</p> <p>л) самовольно подключаться к газораспределительным сетям</p>

## Сведения о местоположении границ охранной зоны

Система координат: МСК – субъект 56				
Сведения о характерных точках границ охранной зоны				
обозначение характерных точек границы	координаты (метров)		метод определения координат и средняя квадратическая погрешность положения характерной точки (Mt) (метров)	описание закрепле- ния точки
	X	Y		
1	2	3	4	5
1	439804,82	2307036,76	метод спутниковых геодезических измерений (определений); 0,10	-
2	439736,91	2307135,97	метод спутниковых геодезических измерений (определений); 0,10	-
3	439755,34	2307148,18	метод спутниковых геодезических измерений (определений); 0,10	-
4	439790,01	2307095,97	метод спутниковых геодезических измерений (определений); 0,10	-
5	439793,12	2307095,34	метод спутниковых геодезических измерений (определений); 0,10	-
6	439796,55	2307093,09	метод спутниковых геодезических измерений (определений); 0,10	-
7	439800,53	2307098,32	метод спутниковых геодезических измерений (определений); 0,10	-
8	439795,69	2307102,01	метод спутниковых геодезических измерений (определений); 0,10	-
9	439795,11	2307100,88	метод спутниковых геодезических измерений (определений); 0,10	-
10	439792,79	2307100,81	метод спутниковых геодезических измерений (определений); 0,10	-
11	439766,71	2307140,09	метод спутниковых геодезических измерений (определений); 0,10	-

1	2	3	4	5
12	439770,28	2307142,63	метод спутниковых геодезических измерений (определений); 0,10	-
13	439765,47	2307149,69	метод спутниковых геодезических измерений (определений); 0,10	-
14	439761,91	2307147,31	метод спутниковых геодезических измерений (определений); 0,10	-
15	439759,51	2307150,94	метод спутниковых геодезических измерений (определений); 0,10	-
16	439791,36	2307172,24	метод спутниковых геодезических измерений (определений); 0,10	-
17	439787,66	2307178,33	метод спутниковых геодезических измерений (определений); 0,10	-
18	439788,50	2307178,76	метод спутниковых геодезических измерений (определений); 0,10	-
19	439782,79	2307187,42	метод спутниковых геодезических измерений (определений); 0,10	-
20	439782,06	2307186,92	метод спутниковых геодезических измерений (определений); 0,10	-
21	439719,61	2307278,09	метод спутниковых геодезических измерений (определений); 0,10	-
22	439701,21	2307276,64	метод спутниковых геодезических измерений (определений); 0,10	-
23	439658,92	2307341,53	метод спутниковых геодезических измерений (определений); 0,10	-
24	439536,84	2307596,37	метод спутниковых геодезических измерений (определений); 0,10	-
25	439537,97	2307597,04	метод спутниковых геодезических измерений (определений); 0,10	-

1	2	3	4	5
26	439535,41	2307601,34	метод спутниковых геодезических измерений (определений); 0,10	-
27	439530,24	2307598,70	метод спутниковых геодезических измерений (определений); 0,10	-
28	439654,65	2307338,94	метод спутниковых геодезических измерений (определений); 0,10	-
29	439698,55	2307271,46	метод спутниковых геодезических измерений (определений); 0,10	-
30	439717,24	2307272,76	метод спутниковых геодезических измерений (определений); 0,10	-
31	439777,93	2307184,10	метод спутниковых геодезических измерений (определений); 0,10	-
32	439776,93	2307183,41	метод спутниковых геодезических измерений (определений); 0,10	-
33	439782,63	2307175,02	метод спутниковых геодезических измерений (определений); 0,10	-
34	439783,47	2307175,60	метод спутниковых геодезических измерений (определений); 0,10	-
35	439784,65	2307173,80	метод спутниковых геодезических измерений (определений); 0,10	-
36	439762,26	2307158,77	метод спутниковых геодезических измерений (определений); 0,10	-
37	439760,55	2307161,39	метод спутниковых геодезических измерений (определений); 0,10	-
38	439753,87	2307157,38	метод спутниковых геодезических измерений (определений); 0,10	-
39	439755,80	2307154,48	метод спутниковых геодезических измерений (определений); 0,10	-

1	2	3	4	5
40	439729,87	2307137,39	метод спутниковых геодезических измерений (определений); 0,10	-
41	439759,46	2307094,15	метод спутниковых геодезических измерений (определений); 0,10	-
42	439757,92	2307093,10	метод спутниковых геодезических измерений (определений); 0,10	-
43	439757,26	2307094,23	метод спутниковых геодезических измерений (определений); 0,10	-
44	439752,69	2307090,97	метод спутниковых геодезических измерений (определений); 0,10	-
45	439756,84	2307084,48	метод спутниковых геодезических измерений (определений); 0,10	-
46	439761,67	2307087,71	метод спутниковых геодезических измерений (определений); 0,10	-
47	439760,74	2307088,97	метод спутниковых геодезических измерений (определений); 0,10	-
48	439762,29	2307090,03	метод спутниковых геодезических измерений (определений); 0,10	-
49	439790,26	2307049,17	метод спутниковых геодезических измерений (определений); 0,10	-
50	439787,99	2307047,57	метод спутниковых геодезических измерений (определений); 0,10	-
51	439787,25	2307048,70	метод спутниковых геодезических измерений (определений); 0,10	-
52	439783,64	2307045,97	метод спутниковых геодезических измерений (определений); 0,10	-
53	439788,24	2307039,80	метод спутниковых геодезических измерений (определений); 0,10	-

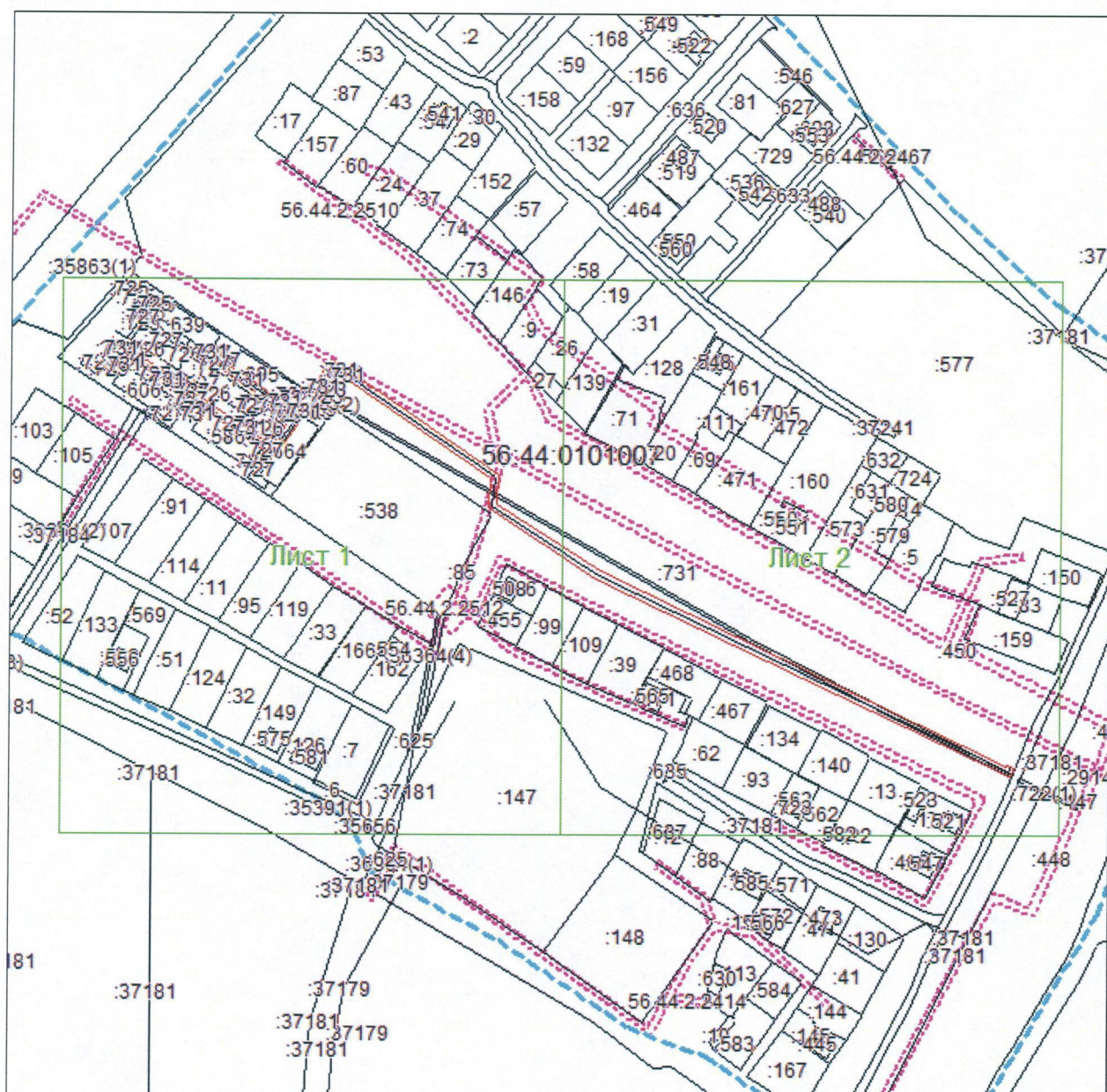
1	2	3	4	5
54	439791,58	2307042,44	метод спутниковых геодезических измерений (определений); 0,10	-
55	439790,87	2307043,48	метод спутниковых геодезических измерений (определений); 0,10	-
56	439793,09	2307045,05	метод спутниковых геодезических измерений (определений); 0,10	-
57	439800,70	2307033,94	метод спутниковых геодезических измерений (определений); 0,10	-
1	439804,82	2307036,76	метод спутниковых геодезических измерений (определений); 0,10	-

Сведения о частях границ охранной зоны

Обозначение части границ		Описание прохождения части границ
от точки	до точки	
1	2	3
1	2	-
2	3	-
3	4	-
4	5	-
5	6	-
6	7	-
7	8	-
8	9	-
9	10	-
10	11	-
11	12	-
12	13	-
13	14	-
14	15	-
15	16	-
16	17	-
17	18	-
18	19	-
19	20	-
20	21	-
21	22	-
22	23	-

1	2	3
23	24	-
24	25	-
25	26	-
26	27	-
27	28	-
28	29	-
29	30	-
30	31	-
31	32	-
32	33	-
33	34	-
34	35	-
35	36	-
36	37	-
37	38	-
38	39	-
39	40	-
40	41	-
41	42	-
42	43	-
43	44	-
44	45	-
45	46	-
46	1	-

## План границ охранной зоны



Масштаб 1: 3900

Используемые условные знаки и обозначения:



– область выносного листа;

23

– номер выносного листа.

Приложение № 6  
к постановлению  
Правительства области  
от 19.09.2018 № 609-п

Текстовое и графическое описание местоположения границ  
охранной зоны объекта газораспределения Газопровод к объекту:  
жилой дом Оренбург г, Озерная 2 ул, д. 19

Сведения об охранной зоне

№ п/п	Характеристики охранной зоны	Описание характеристик
1	2	3
1.	Местоположение охранной зоны	Оренбургская обл., г. Оренбург; охранная зона объекта газораспределения: Газопровод к объекту: жилой дом Оренбург г, Озерная 2 ул, д. 19, номер: 1
2.	Площадь $\pm$ величина погрешности определения площади ( $P \pm \Delta P$ )	720 кв. метров $\pm$ 9 кв. метров
3.	Иные характеристики охранной зоны	на земельные участки, входящие в охранные зоны газораспределительных сетей, в целях предупреждения их повреждения или нарушения условий их нормальной эксплуатации налагаются ограничения (обременения) в соответствии с Правилами охраны газораспределительных сетей, утвержденными постановлением Правительства Российской Федерации от 20 ноября 2000 года № 878, которыми запрещается: а) строить объекты жилищно-гражданского и производственного назначения; б) сносить и реконструировать мосты, коллекторы, автомобильные и железные дороги с расположенными на них газораспределительными сетями без предварительного выноса этих газопроводов по согласованию с эксплуатационными организациями; в) разрушать берегоукрепительные

1	2	3
		<p>сооружения, водопропускные устройства, земляные и иные сооружения, предохраняющие газораспределительные сети от разрушений;</p> <p>г) перемещать, повреждать, засыпать и уничтожать опознавательные знаки, контрольно-измерительные пункты и другие устройства газораспределительных сетей;</p> <p>д) устраивать свалки и склады, разливать растворы кислот, солей, щелочей и других химически активных веществ;</p> <p>е) огораживать и перегораживать охранные зоны, препятствовать доступу персонала эксплуатационных организаций к газораспределительным сетям, проведению обслуживания и устранению повреждений газораспределительных сетей;</p> <p>ж) разводить огонь и размещать источники огня;</p> <p>з) рыть погреба, копать и обрабатывать почву сельскохозяйственными и мелиоративными орудиями и механизмами на глубину более 0,3 метра;</p> <p>и) открывать калитки и двери газорегуляторных пунктов, станций катодной и дренажной защиты, люки подземных колодцев, включать или отключать электроснабжение средств связи, освещения и систем телемеханики;</p> <p>к) набрасывать, приставлять и привязывать к опорам и надземным газопроводам, ограждениям и зданиям газораспределительных сетей посторонние предметы, лестницы, влезать на них;</p> <p>л) самовольно подключаться к газораспределительным сетям</p>

## Сведения о местоположении границ охранной зоны

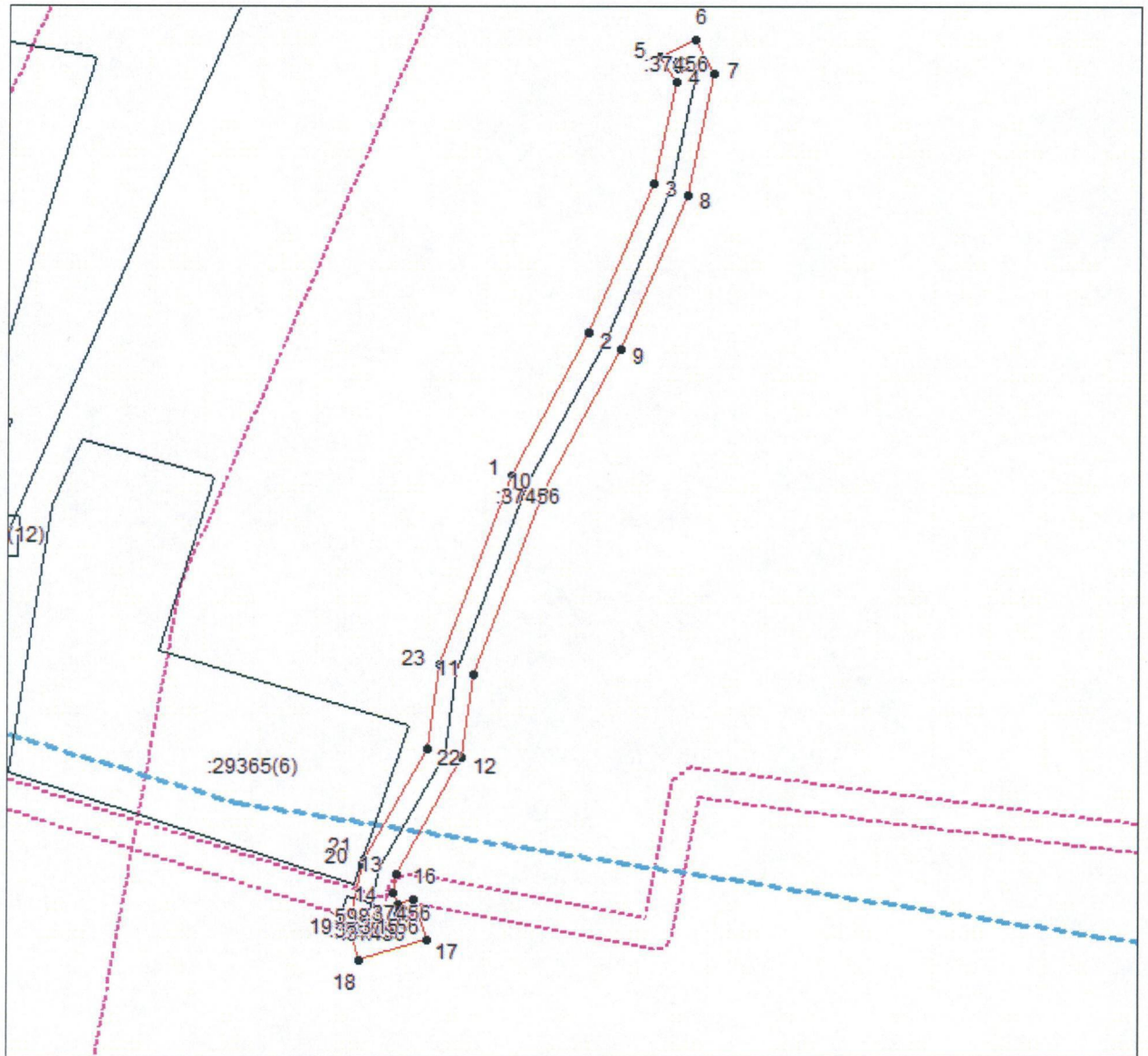
Система координат: МСК – субъект 56				
Сведения о характерных точках границ охранной зоны				
обозначение характерных точек границы	координаты (метров)		метод определения координат и средняя квадратическая погрешность положения характерной точки (Mt) (метров)	описание закрепле- ния точки
	X	Y		
1	2	3	4	5
1	425931,98	2305164,43	метод спутниковых геодезических измерений (определений); 0,10	-
2	425952,23	2305175,19	метод спутниковых геодезических измерений (определений); 0,10	-
3	425973,21	2305184,17	метод спутниковых геодезических измерений (определений); 0,10	-
4	425987,53	2305187,16	метод спутниковых геодезических измерений (определений); 0,10	-
5	425991,08	2305184,78	метод спутниковых геодезических измерений (определений); 0,10	-
6	425993,42	2305189,82	метод спутниковых геодезических измерений (определений); 0,10	-
7	425988,65	2305192,62	метод спутниковых геодезических измерений (определений); 0,10	-
8	425971,47	2305188,86	метод спутниковых геодезических измерений (определений); 0,10	-
9	425949,98	2305179,66	метод спутниковых геодезических измерений (определений); 0,10	-
10	425929,78	2305168,92	метод спутниковых геодезических измерений (определений); 0,10	-
11	425903,90	2305159,18	метод спутниковых геодезических измерений (определений); 0,10	-

1	2	3	4	5
12	425892,21	2305157,56	метод спутниковых геодезических измерений (определений); 0,10	-
13	425875,97	2305148,48	метод спутниковых геодезических измерений (определений); 0,10	-
14	425873,28	2305147,91	метод спутниковых геодезических измерений (определений); 0,10	-
15	425871,54	2305148,72	метод спутниковых геодезических измерений (определений); 0,10	-
16	425872,30	2305150,90	метод спутниковых геодезических измерений (определений); 0,10	-
17	425866,46	2305152,64	метод спутниковых геодезических измерений (определений); 0,10	-
18	425863,67	2305143,18	метод спутниковых геодезических измерений (определений); 0,10	-
19	425868,58	2305141,75	метод спутниковых геодезических измерений (определений); 0,10	-
20	425877,39	2305143,67	метод спутниковых геодезических измерений (определений); 0,10	-
21	425878,11	2305143,95	метод спутниковых геодезических измерений (определений); 0,10	-
22	425893,37	2305152,67	метод спутниковых геодезических измерений (определений); 0,10	-
23	425905,40	2305154,40	метод спутниковых геодезических измерений (определений); 0,10	-
1	425931,98	2305164,43	метод спутниковых геодезических измерений (определений); 0,10	-

## Сведения о частях границ охранной зоны

Обозначение части границ		Описание прохождения части границ
от точки	до точки	
1	2	3
1	2	-
2	3	-
3	4	-
4	5	-
5	6	-
6	1	-
7	8	-
8	9	-
9	10	-
10	11	-
11	12	-
12	13	-
13	14	-
14	7	-
15	16	-
16	17	-
17	18	-
18	15	-
19	20	-
20	21	-
21	22	-
22	23	-
23	1	-

## План границ охранной зоны



Масштаб 1: 900

Используемые условные знаки и обозначения:



– область выносного листа;

23

– номер выносного листа.

Приложение № 7  
к постановлению  
Правительства области  
от 09.09.2018 № 609-п

Текстовое и графическое описание местоположения границ охранной зоны объекта газораспределения Газопровод к объекту: блочная котельная УСК «Пингвин» и ДК «Россия», г. Оренбург, пр. Победы, 136

Сведения об охранной зоне

№ п/п	Характеристики охранной зоны	Описание характеристик
1	2	3
1.	Местоположение охранной зоны	Оренбургская обл., г. Оренбург; охранная зона объекта газораспределения: Газопровод к объекту: блочная котельная УСК «Пингвин» и ДК «Россия», г. Оренбург, пр. Победы, 136, номер: 1
2.	Площадь $\pm$ величина погрешности определения площади ( $P \pm \Delta P$ )	1260 кв. метров $\pm$ 12 кв. метров
3.	Иные характеристики охранной зоны	на земельные участки, входящие в охранные зоны газораспределительных сетей, в целях предупреждения их повреждения или нарушения условий их нормальной эксплуатации налагаются ограничения (обременения) в соответствии с Правилами охраны газораспределительных сетей, утвержденными постановлением Правительства Российской Федерации от 20 ноября 2000 года № 878, которыми запрещается: а) строить объекты жилищно-гражданского и производственного назначения; б) сносить и реконструировать мосты, коллекторы, автомобильные и железные дороги с расположенными на них газораспределительными сетями без предварительного выноса этих газопроводов по согласованию с эксплуатационными организациями;

1	2	3
		<p>в) разрушать берегоукрепительные сооружения, водопропускные устройства, земляные и иные сооружения, предохраняющие газораспределительные сети от разрушений;</p> <p>г) перемещать, повреждать, засыпать и уничтожать опознавательные знаки, контрольно-измерительные пункты и другие устройства газораспределительных сетей;</p> <p>д) устраивать свалки и склады, разливать растворы кислот, солей, щелочей и других химически активных веществ;</p> <p>е) огораживать и перегораживать охранные зоны, препятствовать доступу персонала эксплуатационных организаций к газораспределительным сетям, проведению обслуживания и устранению повреждений газораспределительных сетей;</p> <p>ж) разводить огонь и размещать источники огня;</p> <p>з) рыть погребов, копать и обрабатывать почву сельскохозяйственными и мелиоративными орудиями и механизмами на глубину более 0,3 метра;</p> <p>и) открывать калитки и двери газорегуляторных пунктов, станций катодной и дренажной защиты, люки подземных колодцев, включать или отключать электроснабжение средств связи, освещения и систем телемеханики;</p> <p>к) набрасывать, приставлять и привязывать к опорам и надземным газопроводам, ограждениям и зданиям газораспределительных сетей посторонние предметы, лестницы, влезать на них;</p> <p>л) самовольно подключаться к газораспределительным сетям</p>

## Сведения о местоположении границ охранной зоны

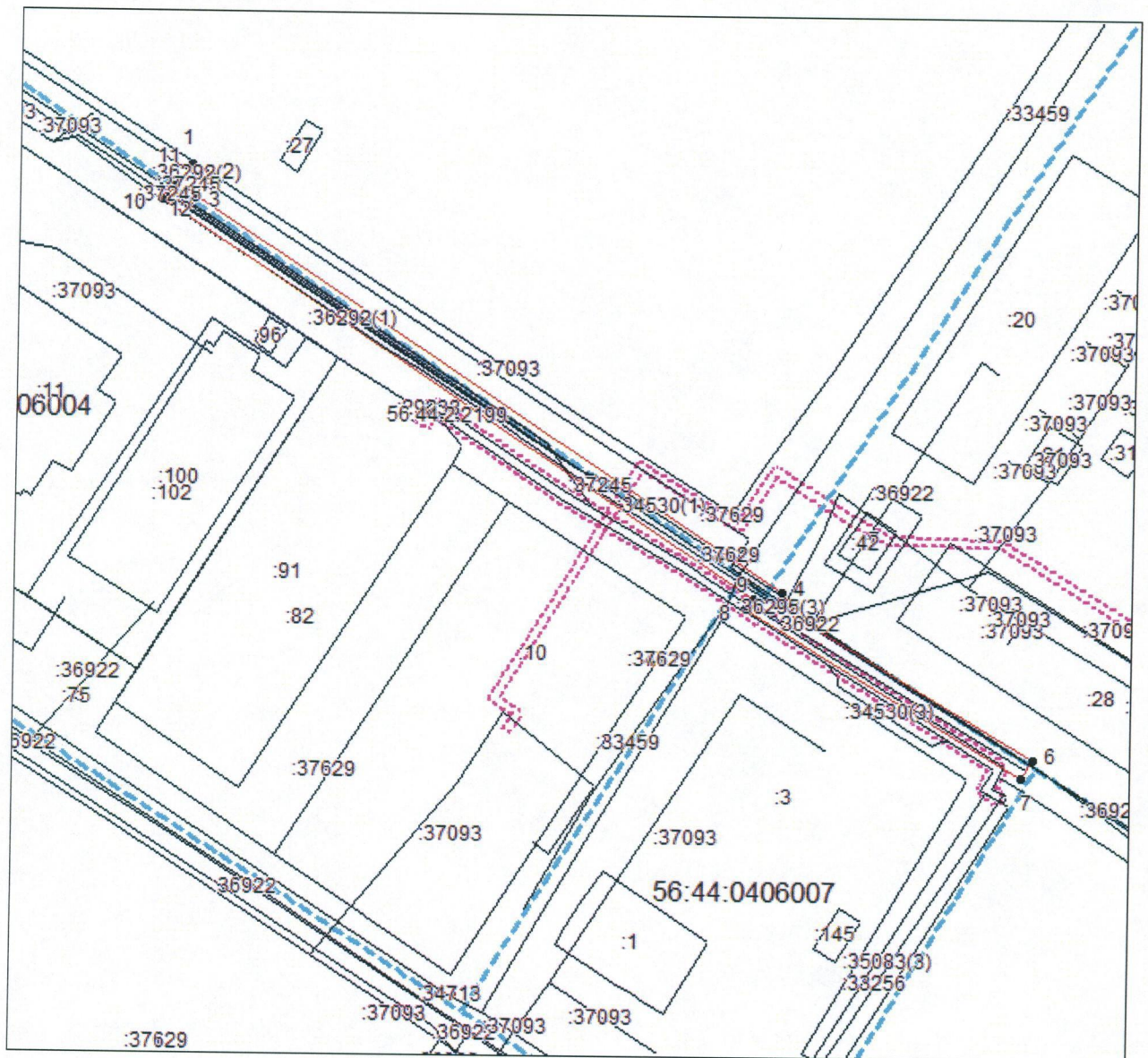
Система координат: МСК – субъект 56				
Сведения о характерных точках границ охранной зоны				
обозначение характерных точек границы	координаты (метров)		метод определения координат и средняя квадратическая погрешность положения характерной точки (Mt) (метров)	описание закрепле- ния точки
	X	Y		
1	2	3	4	5
1	431143,70	2306857,38	метод спутниковых геодезических измерений (определений); 1,00	-
2	431140,80	2306861,44	метод спутниковых геодезических измерений (определений); 1,00	-
3	431135,84	2306857,90	метод спутниковых геодезических измерений (определений); 1,00	-
4	431043,01	2306997,97	метод спутниковых геодезических измерений (определений); 1,00	-
5	431040,49	2306996,48	метод спутниковых геодезических измерений (определений); 1,00	-
6	431003,81	2307057,79	метод спутниковых геодезических измерений (определений); 1,00	-
7	430999,51	2307055,23	метод спутниковых геодезических измерений (определений); 1,00	-
8	431039,04	2306989,38	метод спутниковых геодезических измерений (определений); 1,00	-
9	431041,56	2306991,20	метод спутниковых геодезических измерений (определений); 1,00	-
10	431135,19	2306849,98	метод спутниковых геодезических измерений (определений); 1,00	-
11	431139,29	2306852,84	метод спутниковых геодезических измерений (определений); 1,00	-

1	2	3	4	5
12	431138,65	2306853,76	метод спутниковых геодезических измерений (определений); 1,00	-
1	431143,70	2306857,38	метод спутниковых геодезических измерений (определений); 1,00	-

**Сведения о частях границ охранной зоны**

Обозначение части границ		Описание прохождения части границ
от точки	до точки	
1	2	3
1	2	-
2	3	-
3	4	-
4	5	-
5	6	-
6	7	-
7	8	-
8	9	-
9	10	-
10	11	-
11	12	-
12	1	-

## План границ охранной зоны



Масштаб 1: 3900

Используемые условные знаки и обозначения:



– область выносного листа;

23

– номер выносного листа.

Приложение № 8  
к постановлению  
Правительства области  
от 19.09.2018 № 609-п

Текстовое и графическое описание местоположения границ охранной зоны объекта газораспределения Газопровод высокого давления 0,6 МПа п. Ростоши-2 г. Оренбург, назначение: 1,6 сооружения газохимического комплекса, протяженность 863 м, адрес (местонахождение) объекта: Оренбургская область, г.Оренбург, Газопровод высокого давления 0,6 МПа п. Ростоши-2 г. Оренбург

Сведения об охранной зоне

№ п/п	Характеристики охранной зоны	Описание характеристик
1	2	3
1.	Местоположение охранной зоны	Оренбургская обл., г. Оренбург; охранная зона объекта газораспределения: Газопровод высокого давления 0,6 МПа п. Ростоши-2 г. Оренбург, назначение: 1,6 сооружения газохимического комплекса, протяженность 863 м, адрес (местонахождение) объекта: Оренбургская область, г.Оренбург, Газопровод высокого давления 0,6 МПа п. Ростоши-2 г. Оренбург, номер: 1
2.	Площадь $\pm$ величина погрешности определения площади ( $P \pm \Delta P$ )	4644 кв. метра $\pm$ 24 кв. метра
3.	Иные характеристики охранной зоны	на земельные участки, входящие в охранные зоны газораспределительных сетей, в целях предупреждения их повреждения или нарушения условий их нормальной эксплуатации налагаются ограничения (обременения) в соответствии с Правилами охраны газораспределительных сетей, утвержденными постановлением Правительства Российской Федерации от 20 ноября 2000 года № 878, которыми запрещается: а) строить объекты жилищно-гражданского и производственного назначения;

1	2	3
		<p>б) сносить и реконструировать мосты, коллекторы, автомобильные и железные дороги с расположенными на них газораспределительными сетями без предварительного выноса этих газопроводов по согласованию с эксплуатационными организациями;</p> <p>в) разрушать берегоукрепительные сооружения, водопропускные устройства, земляные и иные сооружения, предохраняющие газораспределительные сети от разрушений;</p> <p>г) перемещать, повреждать, засыпать и уничтожать опознавательные знаки, контрольно-измерительные пункты и другие устройства газораспределительных сетей;</p> <p>д) устраивать свалки и склады, разливать растворы кислот, солей, щелочей и других химически активных веществ;</p> <p>е) огораживать и перегораживать охранные зоны, препятствовать доступу персонала эксплуатационных организаций к газораспределительным сетям, проведению обслуживания и устранению повреждений газораспределительных сетей;</p> <p>ж) разводить огонь и размещать источники огня;</p> <p>з) рыть погреба, копать и обрабатывать почву сельскохозяйственными и мелиоративными орудиями и механизмами на глубину более 0,3 метра;</p> <p>и) открывать калитки и двери газорегуляторных пунктов, станций катодной и дренажной защиты, люки подземных колодцев, включать или отключать электроснабжение средств связи, освещения и систем телемеханики;</p> <p>к) набрасывать, приставлять и привязывать к опорам и надземным газопроводам, ограждениям и зданиям газораспределительных сетей посторонние предметы, лестницы, влезать на них;</p> <p>л) самовольно подключаться к газораспределительным сетям</p>

## Сведения о местоположении границ охранной зоны

Система координат: МСК – субъект 56				
Сведения о характерных точках границ охранной зоны				
обозначение характерных точек границы	координаты (метров)		метод определения координат и средняя квадратическая погрешность положения характерной точки (Mt) (метров)	описание закрепле- ния точки
	X	Y		
1	2	3	4	5
1	432373,65	2312193,49	метод спутниковых геодезических измерений (определений); 0,10	-
2	432377,13	2312194,31	метод спутниковых геодезических измерений (определений); 0,10	-
3	432379,80	2312198,72	метод спутниковых геодезических измерений (определений); 0,10	-
4	432381,35	2312197,83	метод спутниковых геодезических измерений (определений); 0,10	-
5	432382,06	2312198,98	метод спутниковых геодезических измерений (определений); 0,10	-
6	432379,93	2312200,29	метод спутниковых геодезических измерений (определений); 0,10	-
7	432381,15	2312202,47	метод спутниковых геодезических измерений (определений); 0,10	-
8	432379,03	2312203,66	метод спутниковых геодезических измерений (определений); 0,10	-
9	432377,82	2312201,59	метод спутниковых геодезических измерений (определений); 0,10	-
10	432375,68	2312202,79	метод спутниковых геодезических измерений (определений); 0,10	-
11	432374,98	2312201,65	метод спутниковых геодезических измерений (определений); 0,10	-

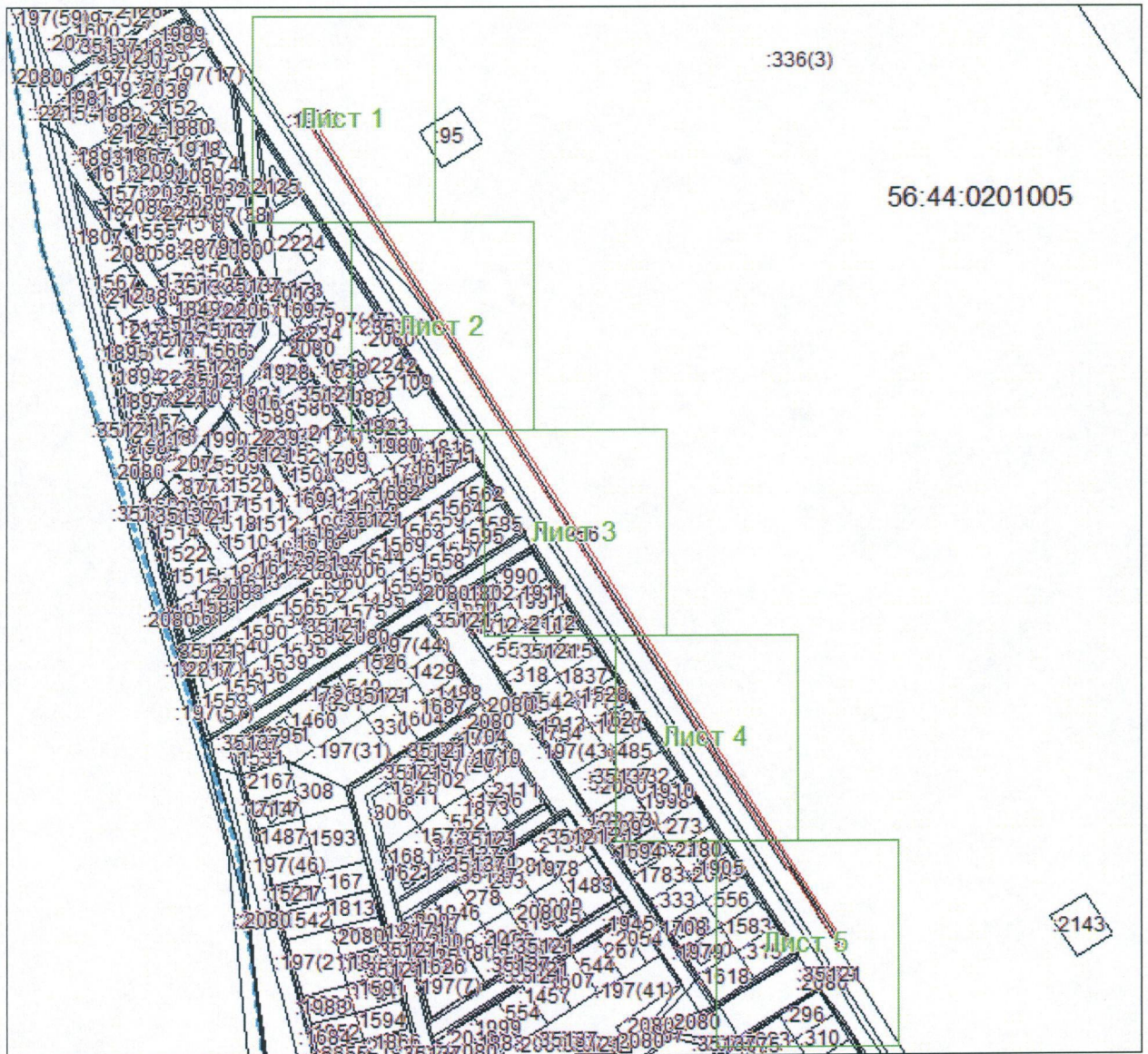
1	2	3	4	5
12	432375,52	2312201,32	метод спутниковых геодезических измерений (определений); 0,10	-
13	432374,17	2312199,08	метод спутниковых геодезических измерений (определений); 0,10	-
14	431838,84	2312538,55	метод спутниковых геодезических измерений (определений); 0,10	-
15	431825,37	2312545,76	метод спутниковых геодезических измерений (определений); 0,10	-
16	431658,57	2312652,06	метод спутниковых геодезических измерений (определений); 0,10	-
17	431655,93	2312647,82	метод спутниковых геодезических измерений (определений); 0,10	-
18	431822,75	2312541,50	метод спутниковых геодезических измерений (определений); 0,10	-
1	432373,65	2312193,49	метод спутниковых геодезических измерений (определений); 0,10	-

**Сведения о частях границ охранной зоны**

Обозначение части границ		Описание прохождения части границ
от точки	до точки	
1	2	3
1	2	-
2	3	-
3	4	-
4	5	-
5	6	-
6	7	-
7	8	-
8	9	-
9	10	-
10	11	-
11	12	-
12	13	-
13	14	-

1	2	3
14	15	-
15	16	-
16	17	-
17	18	-
18	1	-

## План границ охранной зоны



Масштаб 1: 5503

Используемые условные знаки и обозначения:

- область выносного листа;
- 23 – номер выносного листа.

Приложение № 9  
к постановлению  
Правительства области  
от 19.09.2018 № 609-н

Текстовое и графическое описание местоположения границ охранной зоны объекта газораспределения Газопровод высокого давления по ул.Уральская к котельной 5 м/р газоснабжения г.Оренбурга

Сведения об охранной зоне

№ п/п	Характеристики охранной зоны	Описание характеристик
1	2	3
1.	Местоположение охранной зоны	Оренбургская обл., г. Оренбург; охранная зона объекта газораспределения: Газопровод высокого давления по ул.Уральская к котельной 5 м/р газоснабжения г.Оренбурга, номер: 1
2.	Площадь $\pm$ величина погрешности определения площади ( $P \pm \Delta P$ )	2263 кв. метра $\pm$ 17 кв. метров
3.	Иные характеристики охранной зоны	на земельные участки, входящие в охранные зоны газораспределительных сетей, в целях предупреждения их повреждения или нарушения условий их нормальной эксплуатации налагаются ограничения (обременения) в соответствии с Правилами охраны газораспределительных сетей, утвержденными постановлением Правительства Российской Федерации от 20 ноября 2000 года № 878, которыми запрещается: а) строить объекты жилищно-гражданского и производственного назначения; б) сносить и реконструировать мосты, коллекторы, автомобильные и железные дороги с расположенными на них газораспределительными сетями без предварительного выноса этих газопроводов по согласованию с эксплуатационными организациями;

1	2	3
		<p>в) разрушать берегоукрепительные сооружения, водопропускные устройства, земляные и иные сооружения, предохраняющие газораспределительные сети от разрушений;</p> <p>г) перемещать, повреждать, засыпать и уничтожать опознавательные знаки, контрольно-измерительные пункты и другие устройства газораспределительных сетей;</p> <p>д) устраивать свалки и склады, разливать растворы кислот, солей, щелочей и других химически активных веществ;</p> <p>е) огораживать и перегораживать охранные зоны, препятствовать доступу персонала эксплуатационных организаций к газораспределительным сетям, проведению обслуживания и устранению повреждений газораспределительных сетей;</p> <p>ж) разводить огонь и размещать источники огня;</p> <p>з) рыть погреба, копать и обрабатывать почву сельскохозяйственными и мелиоративными орудиями и механизмами на глубину более 0,3 метра;</p> <p>и) открывать калитки и двери газорегуляторных пунктов, станций катодной и дренажной защиты, люки подземных колодцев, включать или отключать электроснабжение средств связи, освещения и систем телемеханики;</p> <p>к) набрасывать, приставлять и привязывать к опорам и надземным газопроводам, ограждениям и зданиям газораспределительных сетей посторонние предметы, лестницы, влезать на них;</p> <p>л) самовольно подключаться к газораспределительным сетям</p>

## Сведения о местоположении границ охранной зоны

Система координат: МСК – субъект 56				
Сведения о характерных точках границ охранной зоны				
обозначение характерных точек границы	координаты (метров)		метод определения координат и средняя квадратическая погрешность положения характерной точки (Mt) (метров)	описание закрепле- ния точки
	X	Y		
1	2	3	4	5
1	428423,47	2306814,30	метод спутниковых геодезических измерений (определений); 0,10	-
2	428405,11	2306825,86	метод спутниковых геодезических измерений (определений); 0,10	-
3	428393,93	2306832,89	метод спутниковых геодезических измерений (определений); 0,10	-
4	428392,23	2306830,03	метод спутниковых геодезических измерений (определений); 0,10	-
5	428371,21	2306841,02	метод спутниковых геодезических измерений (определений); 0,10	-
6	428396,53	2306885,96	метод спутниковых геодезических измерений (определений); 0,10	-
7	428399,91	2306886,80	метод спутниковых геодезических измерений (определений); 0,10	-
8	428407,63	2306899,06	метод спутниковых геодезических измерений (определений); 0,10	-
9	428398,06	2306904,18	метод спутниковых геодезических измерений (определений); 0,10	-
10	428401,50	2306910,61	метод спутниковых геодезических измерений (определений); 0,10	-
11	428353,53	2306937,81	метод спутниковых геодезических измерений (определений); 0,10	-

1	2	3	4	5
12	428293,40	2306974,36	метод спутниковых геодезических измерений (определений); 0,10	-
13	428248,87	2307003,14	метод спутниковых геодезических измерений (определений); 0,10	-
14	428250,94	2307006,87	метод спутниковых геодезических измерений (определений); 0,10	-
15	428239,96	2307012,88	метод спутниковых геодезических измерений (определений); 0,10	-
16	428237,40	2307008,58	метод спутниковых геодезических измерений (определений); 0,10	-
17	428244,06	2307004,84	метод спутниковых геодезических измерений (определений); 0,10	-
18	428242,02	2307001,71	метод спутниковых геодезических измерений (определений); 0,10	-
19	428290,72	2306970,14	метод спутниковых геодезических измерений (определений); 0,10	-
20	428350,94	2306933,53	метод спутниковых геодезических измерений (определений); 0,10	-
21	428394,61	2306908,43	метод спутниковых геодезических измерений (определений); 0,10	-
22	428391,08	2306902,61	метод спутниковых геодезических измерений (определений); 0,10	-
23	428400,46	2306897,14	метод спутниковых геодезических измерений (определений); 0,10	-
24	428396,94	2306891,48	метод спутниковых геодезических измерений (определений); 0,10	-
25	428393,40	2306890,61	метод спутниковых геодезических измерений (определений); 0,10	-

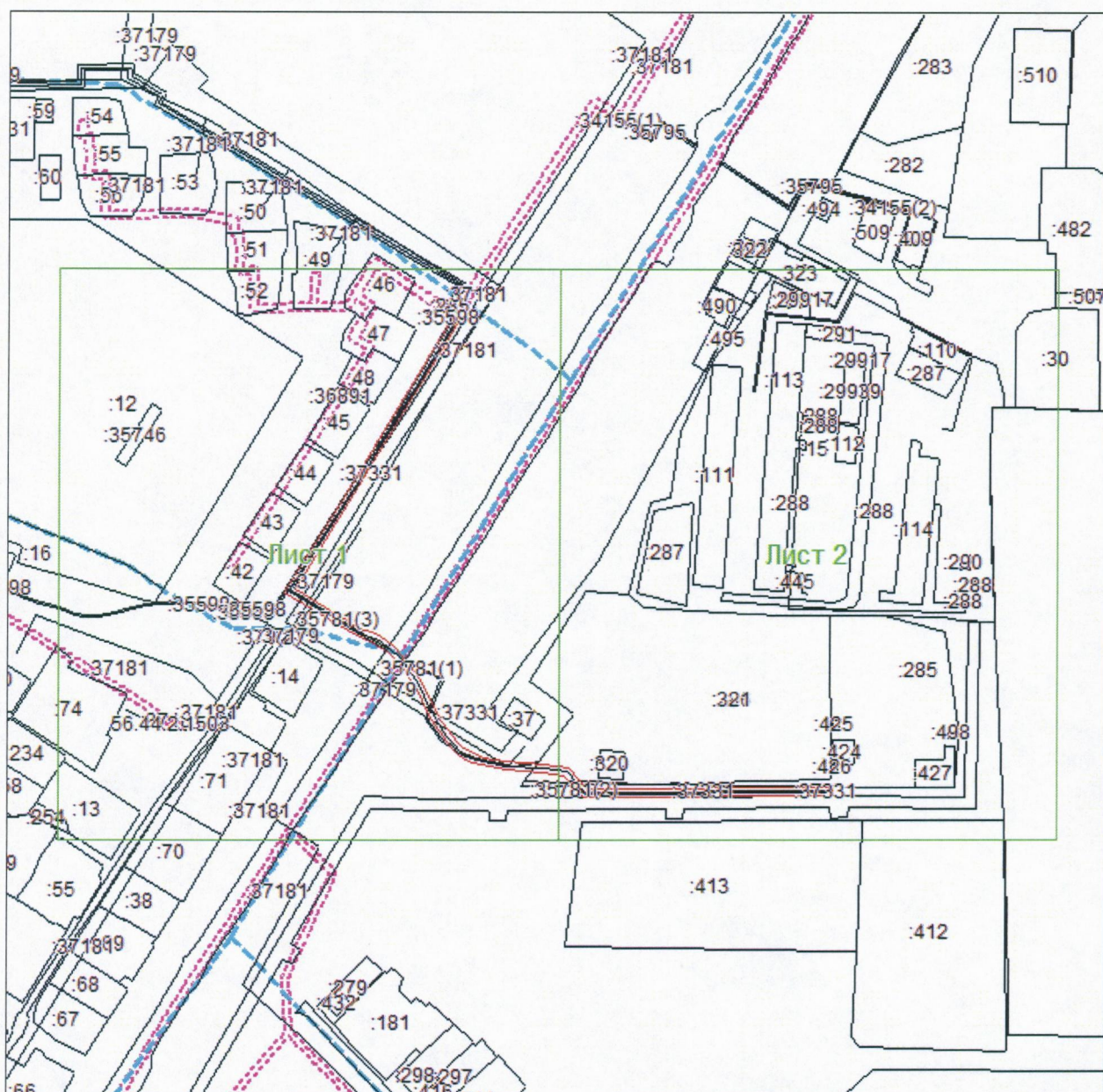
1	2	3	4	5
26	428364,22	2306839,01	метод спутниковых геодезических измерений (определений); 0,10	-
27	428392,13	2306824,43	метод спутниковых геодезических измерений (определений); 0,10	-
28	428395,51	2306825,49	метод спутниковых геодезических измерений (определений); 0,10	-
29	428416,58	2306812,52	метод спутниковых геодезических измерений (определений); 0,10	-
30	428400,80	2306785,24	метод спутниковых геодезических измерений (определений); 0,10	-
31	428412,30	2306778,57	метод спутниковых геодезических измерений (определений); 0,10	-
32	428388,07	2306737,33	метод спутниковых геодезических измерений (определений); 0,10	-
33	428401,10	2306729,24	метод спутниковых геодезических измерений (определений); 0,10	-
34	428403,74	2306733,50	метод спутниковых геодезических измерений (определений); 0,10	-
35	428395,09	2306738,85	метод спутниковых геодезических измерений (определений); 0,10	-
36	428419,17	2306780,35	метод спутниковых геодезических измерений (определений); 0,10	-
37	428407,58	2306787,01	метод спутниковых геодезических измерений (определений); 0,10	-
1	428423,47	2306814,30	метод спутниковых геодезических измерений (определений); 0,10	-

## Сведения о частях границ охранной зоны

Обозначение части границ		Описание прохождения части границ
от точки	до точки	
1	2	3
1	2	-
2	3	-
3	4	-
4	5	-
5	6	-
6	7	-
7	8	-
8	9	-
9	10	-
10	11	-
11	12	-
12	13	-
13	14	-
14	15	-
15	16	-
16	17	-
17	18	-
18	19	-
19	20	-
20	21	-
21	22	-
22	23	-
23	24	-
24	25	-
25	26	-
26	27	-
27	28	-
28	29	-
29	30	-
30	31	-
31	32	-
32	33	-
33	34	-
34	35	-
35	36	-
36	37	-
37	1	-
38	39	-
39	40	-

1	2	3
40	41	-
41	42	-
42	43	-
43	44	-
44	45	-
45	46	-
46	1	-

## План границ охранной зоны



Масштаб 1: 3900

Используемые условные знаки и обозначения:

- область выносного листа;
- 23 – номер выносного листа.

Приложение № 10  
к постановлению  
Правительства области  
от 19.09.2018 № 609-п

Текстовое и графическое описание местоположения границ охранной зоны объекта газораспределения Газопровод к объекту: административное здание Оренбург г., Ростоши п., Микрорайонная ул., кад.56:44:0201021:2974 (напротив д. 12)

Сведения об охранной зоне

№ п/п	Характеристики охранной зоны	Описание характеристик
1	2	3
1.	Местоположение охранной зоны	Оренбургская обл., г. Оренбург; охранная зона объекта газораспределения: Газопровод к объекту: административное здание Оренбург г., Ростоши п., Микрорайонная ул., кад.56:44:0201021:2974 (напротив д. 12), номер: 1
2.	Площадь $\pm$ величина погрешности определения площади ( $P \pm \Delta P$ )	512 кв. метров $\pm$ 8 кв. метров
3.	Иные характеристики охранной зоны	на земельные участки, входящие в охранные зоны газораспределительных сетей, в целях предупреждения их повреждения или нарушения условий их нормальной эксплуатации налагаются ограничения (обременения) в соответствии с Правилами охраны газораспределительных сетей, утвержденными постановлением Правительства Российской Федерации от 20 ноября 2000 года № 878, которыми запрещается: а) строить объекты жилищно-гражданского и производственного назначения; б) сносить и реконструировать мосты, коллекторы, автомобильные и железные дороги с расположенными на них газораспределительными сетями без предварительного выноса этих газопроводов по согласованию с эксплуатационными

1	2	3
		<p>организациями;</p> <p>в) разрушать берегоукрепительные сооружения, водопропускные устройства, земляные и иные сооружения, предохраняющие газораспределительные сети от разрушений;</p> <p>г) перемещать, повреждать, засыпать и уничтожать опознавательные знаки, контрольно-измерительные пункты и другие устройства газораспределительных сетей;</p> <p>д) устраивать свалки и склады, разливать растворы кислот, солей, щелочей и других химически активных веществ;</p> <p>е) огораживать и перегораживать охранные зоны, препятствовать доступу персонала эксплуатационных организаций к газораспределительным сетям, проведению обслуживания и устранению повреждений газораспределительных сетей;</p> <p>ж) разводить огонь и размещать источники огня;</p> <p>з) рыть погребов, копать и обрабатывать почву сельскохозяйственными и мелиоративными орудиями и механизмами на глубину более 0,3 метра;</p> <p>и) открывать калитки и двери газорегуляторных пунктов, станций катодной и дренажной защиты, люки подземных колодцев, включать или отключать электроснабжение средств связи, освещения и систем телемеханики;</p> <p>к) набрасывать, приставлять и привязывать к опорам и надземным газопроводам, ограждениям и зданиям газораспределительных сетей посторонние предметы, лестницы, влезать на них;</p> <p>л) самовольно подключаться к газораспределительным сетям</p>

## Сведения о местоположении границ охранной зоны

Система координат: МСК – субъект 56				
Сведения о характерных точках границ охранной зоны				
обозначение характерных точек границы	координаты (метров)		метод определения координат и средняя квадратическая погрешность положения характерной точки (Mt) (метров)	описание закрепле- ния точки
	X	Y		
1	2	3	4	5
1	430744,19	2313817,69	метод спутниковых геодезических измерений (определений); 1,00	-
2	430704,64	2313911,92	метод спутниковых геодезических измерений (определений); 1,00	-
3	430700,02	2313909,98	метод спутниковых геодезических измерений (определений); 1,00	-
4	430739,57	2313815,75	метод спутниковых геодезических измерений (определений); 1,00	-
1	430744,19	2313817,69	метод спутниковых геодезических измерений (определений); 1,00	-

## Сведения о частях границ охранной зоны

Обозначение части границ		Описание прохождения части границ
от точки	до точки	
1	2	3
1	2	-
2	3	-
3	4	-
4	1	-

## План границ охранной зоны



Масштаб 1: 1000

Используемые условные знаки и обозначения:



– область выносного листа;

23

– номер выносного листа.

Приложение № 11  
к постановлению  
Правительства области  
от 19.09.2018 № 609-п

Текстовое и графическое описание местоположения границ охранной зоны объекта газораспределения Газопровод высокого давления к медицинской академии г. Оренбург пер. Южный, назначение: 1.6. сооружения газохимического комплекса, протяженность 487 м, адрес (местонахождение) объекта: Российская Федерация, Оренбургская область, г.Оренбург, пер.Южный

Сведения об охранной зоне

№ п/п	Характеристики охранной зоны	Описание характеристик
1	2	3
1.	Местоположение охранной зоны	Оренбургская обл., г. Оренбург; охранная зона объекта газораспределения: Газопровод высокого давления к медицинской академии г. Оренбург пер. Южный, назначение: 1.6. сооружения газохимического комплекса, протяженность 487 м, адрес (местонахождение) объекта: Российская Федерация, Оренбургская область, г.Оренбург, пер.Южный, номер: 1
2.	Площадь ± величина погрешности определения площади ( $P \pm \Delta P$ )	2394 кв. метра ± 17 кв. метров
3.	Иные характеристики охранной зоны	на земельные участки, входящие в охранные зоны газораспределительных сетей, в целях предупреждения их повреждения или нарушения условий их нормальной эксплуатации налагаются ограничения (обременения) в соответствии с Правилами охраны газораспределительных сетей, утвержденными постановлением Правительства Российской Федерации от 20 ноября 2000 года № 878, которыми запрещается: а) строить объекты жилищно-гражданского и производственного назначения; б) сносить и реконструировать мосты,

1	2	3
		<p>коллекторы, автомобильные и железные дороги с расположенными на них газораспределительными сетями без предварительного выноса этих газопроводов по согласованию с эксплуатационными организациями;</p> <p>в) разрушать берегоукрепительные сооружения, водопропускные устройства, земляные и иные сооружения, предохраняющие газораспределительные сети от разрушений;</p> <p>г) перемещать, повреждать, засыпать и уничтожать опознавательные знаки, контрольно-измерительные пункты и другие устройства газораспределительных сетей;</p> <p>д) устраивать свалки и склады, разливать растворы кислот, солей, щелочей и других химически активных веществ;</p> <p>е) огораживать и перегораживать охранные зоны, препятствовать доступу персонала эксплуатационных организаций к газораспределительным сетям, проведению обслуживания и устранению повреждений газораспределительных сетей;</p> <p>ж) разводить огонь и размещать источники огня;</p> <p>з) рыть погреба, копать и обрабатывать почву сельскохозяйственными и мелиоративными орудиями и механизмами на глубину более 0,3 метра;</p> <p>и) открывать калитки и двери газорегуляторных пунктов, станций катодной и дренажной защиты, люки подземных колодцев, включать или отключать электроснабжение средств связи, освещения и систем телемеханики;</p> <p>к) набрасывать, приставлять и привязывать к опорам и надземным газопроводам, ограждениям и зданиям газораспределительных сетей посторонние предметы, лестницы, влезать на них;</p> <p>л) самовольно подключаться к газораспределительным сетям</p>

## Сведения о местоположении границ охранной зоны

Система координат: МСК – субъект 56				
Сведения о характерных точках границ охранной зоны				
обозначение характерных точек границы	координаты (метров)		метод определения координат и средняя квадратическая погрешность положения характерной точки (Mt) (метров)	описание закрепле- ния точки
	X	Y		
1	2	3	4	5
1	427219,93	2305178,10	метод спутниковых геодезических измерений (определений); 0,10	-
2	427221,58	2305182,92	метод спутниковых геодезических измерений (определений); 0,10	-
3	427154,21	2305209,50	метод спутниковых геодезических измерений (определений); 0,10	-
4	427136,47	2305195,36	метод спутниковых геодезических измерений (определений); 0,10	-
5	427120,74	2305152,78	метод спутниковых геодезических измерений (определений); 0,10	-
6	427113,66	2305131,60	метод спутниковых геодезических измерений (определений); 0,10	-
7	427096,43	2305137,60	метод спутниковых геодезических измерений (определений); 0,10	-
8	427094,79	2305132,88	метод спутниковых геодезических измерений (определений); 0,10	-
9	427116,84	2305125,17	метод спутниковых геодезических измерений (определений); 0,10	-
10	427125,47	2305151,16	метод спутниковых геодезических измерений (определений); 0,10	-
11	427140,83	2305192,54	метод спутниковых геодезических измерений (определений); 0,10	-

1	2	3	4	5
12	427155,22	2305203,83	метод спутниковых геодезических измерений (определений); 0,10	-
1	427219,93	2305178,10	метод спутниковых геодезических измерений (определений); 0,10	-
13	427094,56	2305132,97	метод спутниковых геодезических измерений (определений); 0,10	-
14	427096,20	2305137,69	метод спутниковых геодезических измерений (определений); 0,10	-
15	427079,74	2305143,40	метод спутниковых геодезических измерений (определений); 0,10	-
16	427056,59	2305153,11	метод спутниковых геодезических измерений (определений); 0,10	-
17	427060,06	2305162,54	метод спутниковых геодезических измерений (определений); 0,10	-
18	427002,38	2305183,08	метод спутниковых геодезических измерений (определений); 0,10	-
19	427000,71	2305179,06	метод спутниковых геодезических измерений (определений); 0,10	-
20	426883,50	2305219,78	метод спутниковых геодезических измерений (определений); 0,10	-
21	426881,86	2305215,71	метод спутниковых геодезических измерений (определений); 0,10	-
22	426872,59	2305218,89	метод спутниковых геодезических измерений (определений); 0,10	-
23	426860,84	2305188,42	метод спутниковых геодезических измерений (определений); 0,10	-
24	426856,91	2305189,51	метод спутниковых геодезических измерений (определений); 0,10	-

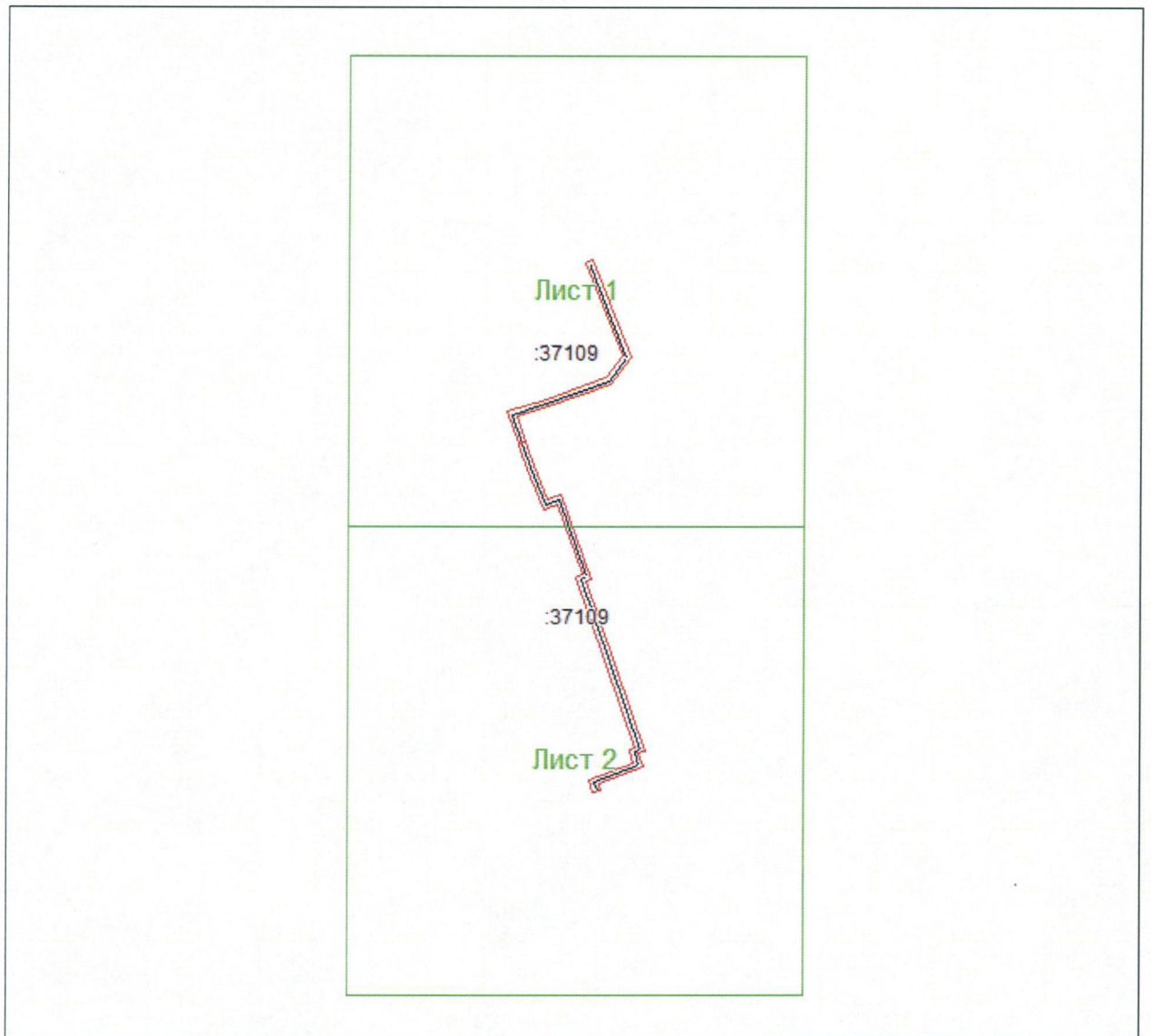
1	2	3	4	5
25	426855,57	2305184,69	метод спутниковых геодезических измерений (определений); 0,10	-
26	426864,18	2305182,28	метод спутниковых геодезических измерений (определений); 0,10	-
27	426875,65	2305212,52	метод спутниковых геодезических измерений (определений); 0,10	-
28	426884,73	2305209,30	метод спутниковых геодезических измерений (определений); 0,10	-
29	426886,36	2305213,52	метод спутниковых геодезических измерений (определений); 0,10	-
30	427003,56	2305172,60	метод спутниковых геодезических измерений (определений); 0,10	-
31	427005,19	2305176,84	метод спутниковых геодезических измерений (определений); 0,10	-
32	427053,61	2305159,37	метод спутниковых геодезических измерений (определений); 0,10	-
33	427050,28	2305150,35	метод спутниковых геодезических измерений (определений); 0,10	-
34	427078,03	2305138,70	метод спутниковых геодезических измерений (определений); 0,10	-
13	427094,56	2305132,97	метод спутниковых геодезических измерений (определений); 0,10	-

### Сведения о частях границ охранной зоны

Обозначение части границ		Описание прохождения части границ
от точки	до точки	
1	2	3
1	2	-
2	3	-
3	4	-
4	5	-

1	2	3
5	6	-
6	7	-
7	8	-
8	9	-
9	10	-
10	11	-
11	12	-
12	1	-
13	14	-
14	15	-
15	16	-
16	17	-
17	18	-
18	19	-
19	20	-
20	21	-
21	22	-
22	23	-
23	24	-
24	25	-
25	26	-
26	27	-
27	28	-
28	29	-
29	30	-
30	31	-
31	32	-
32	33	-
33	34	-
34	13	-

## План границ охранной зоны



Масштаб 1: 4403

Используемые условные знаки и обозначения:



– область выносного листа;

23

– номер выносного листа.

---

Приложение № 12  
к постановлению  
Правительства области  
от 19.09.2018 № 609-н

Текстовое и графическое описание местоположения границ  
охранной зоны объекта газораспределения Газопровод к объекту:  
Административное здание Оренбургская область, Оренбург г.  
Шарлыкское шоссе, №34

Сведения об охранной зоне

№ п/п	Характеристики охранной зоны	Описание характеристик
1	2	3
1.	Местоположение охранной зоны	Оренбургская обл., г. Оренбург; охранная зона объекта газораспределения: Газопровод к объекту: Административное здание Оренбургская область, Оренбург г. Шарлыкское шоссе, №34, номер: 1
2.	Площадь $\pm$ величина погрешности определения площади ( $P \pm \Delta P$ )	742 кв. метра $\pm$ 10 кв. метров
3.	Иные характеристики охранной зоны	на земельные участки, входящие в охранные зоны газораспределительных сетей, в целях предупреждения их повреждения или нарушения условий их нормальной эксплуатации налагаются ограничения (обременения) в соответствии с Правилами охраны газораспределительных сетей, утвержденными постановлением Правительства Российской Федерации от 20 ноября 2000 года № 878, которыми запрещается: а) строить объекты жилищно-гражданского и производственного назначения; б) сносить и реконструировать мосты, коллекторы, автомобильные и железные дороги с расположенными на них газораспределительными сетями без предварительного выноса этих

1	2	3
		<p>газопроводов по согласованию с эксплуатационными организациями;</p> <p>в) разрушать берегоукрепительные сооружения, водопропускные устройства, земляные и иные сооружения, предохраняющие газораспределительные сети от разрушений;</p> <p>г) перемещать, повреждать, засыпать и уничтожать опознавательные знаки, контрольно-измерительные пункты и другие устройства газораспределительных сетей;</p> <p>д) устраивать свалки и склады, разливать растворы кислот, солей, щелочей и других химически активных веществ;</p> <p>е) огораживать и перегораживать охранные зоны, препятствовать доступу персонала эксплуатационных организаций к газораспределительным сетям, проведению обслуживания и устранению повреждений газораспределительных сетей;</p> <p>ж) разводить огонь и размещать источники огня;</p> <p>з) рыть погреба, копать и обрабатывать почву сельскохозяйственными и мелиоративными орудиями и механизмами на глубину более 0,3 метра;</p> <p>и) открывать калитки и двери газорегуляторных пунктов, станций катодной и дренажной защиты, люки подземных колодцев, включать или отключать электроснабжение средств связи, освещения и систем телемеханики;</p> <p>к) набрасывать, приставлять и привязывать к опорам и надземным газопроводам, ограждениям и зданиям газораспределительных сетей посторонние предметы, лестницы, влезать на них;</p> <p>л) самовольно подключаться к газораспределительным сетям</p>

## Сведения о местоположении границ охранной зоны

Система координат: МСК – субъект 56				
Сведения о характерных точках границ охранной зоны				
обозначение характерных точек границы	координаты (метров)		метод определения координат и средняя квадратическая погрешность положения характерной точки (Mt) (метров)	описание закрепле- ния точки
	X	Y		
1	2	3	4	5
1	439551,10	2308161,63	метод спутниковых геодезических измерений (определений); 0,10	-
2	439564,74	2308162,72	метод спутниковых геодезических измерений (определений); 0,10	-
3	439564,34	2308167,70	метод спутниковых геодезических измерений (определений); 0,10	-
4	439550,95	2308166,63	метод спутниковых геодезических измерений (определений); 0,10	-
5	439423,10	2308164,57	метод спутниковых геодезических измерений (определений); 0,10	-
6	439423,24	2308158,71	метод спутниковых геодезических измерений (определений); 0,10	-
7	439417,88	2308158,58	метод спутниковых геодезических измерений (определений); 0,10	-
8	439417,91	2308150,97	метод спутниковых геодезических измерений (определений); 0,10	-
9	439423,93	2308150,71	метод спутниковых геодезических измерений (определений); 0,10	-
10	439423,90	2308152,62	метод спутниковых геодезических измерений (определений); 0,10	-
11	439428,16	2308152,63	метод спутниковых геодезических измерений (определений); 0,10	-

1	2	3	4	5
12	439428,21	2308159,55	метод спутниковых геодезических измерений (определений); 0,10	-
13	439457,52	2308160,85	метод спутниковых геодезических измерений (определений); 0,10	-
1	439551,10	2308161,63	метод спутниковых геодезических измерений (определений); 0,10	-

Сведения о частях границ охранной зоны

Обозначение части границ		Описание прохождения части границ
от точки	до точки	
1	2	3
1	2	-
2	3	-
3	4	-
4	5	-
5	6	-
6	7	-
7	8	-
8	9	-
9	10	-
10	11	-
11	12	-
12	13	-
13	1	-



Приложение № 13  
к постановлению  
Правительства области  
от 19.09.2018 № 609-п

Текстовое и графическое описание местоположения границ охранной зоны объекта газораспределения Газопровод к объекту: блочная котельная торгового комплекса «Локомотив», Кондукторский пер, д.2, Оренбург г., назначение:1,6 сооружения газохимического комплекса, протяженность 4 м, адрес (местонахождение) объекта: Российская Федерация, Оренбургская область, г.Оренбург, пер.Кондукторский

Сведения об охранной зоне

№ п/п	Характеристики охранной зоны	Описание характеристик
1	2	3
1.	Местоположение охранной зоны	Оренбургская обл., г. Оренбург; охранная зона объекта газораспределения: Газопровод к объекту: блочная котельная торгового комплекса «Локомотив», Кондукторский пер, д.2, Оренбург г., назначение:1,6 сооружения газохимического комплекса, протяженность 4 м, адрес (местонахождение) объекта: Российская Федерация, Оренбургская область, г.Оренбург, пер.Кондукторский, номер: 1
2.	Площадь $\pm$ величина погрешности определения площади ( $P \pm \Delta P$ )	13 кв. метров $\pm$ 1 кв. метр
3.	Иные характеристики охранной зоны	на земельные участки, входящие в охранные зоны газораспределительных сетей, в целях предупреждения их повреждения или нарушения условий их нормальной эксплуатации налагаются ограничения (обременения) в соответствии с Правилами охраны газораспределительных сетей, утвержденными постановлением Правительства Российской Федерации от 20 ноября 2000 года № 878, которыми запрещается: а) строить объекты жилищно-гражданского и производственного назначения;

1	2	3
		<p>б) сносить и реконструировать мосты, коллекторы, автомобильные и железные дороги с расположенными на них газораспределительными сетями без предварительного выноса этих газопроводов по согласованию с эксплуатационными организациями;</p> <p>в) разрушать берегоукрепительные сооружения, водопропускные устройства, земляные и иные сооружения, предохраняющие газораспределительные сети от разрушений;</p> <p>г) перемещать, повреждать, засыпать и уничтожать опознавательные знаки, контрольно-измерительные пункты и другие устройства газораспределительных сетей;</p> <p>д) устраивать свалки и склады, разливать растворы кислот, солей, щелочей и других химически активных веществ;</p> <p>е) огораживать и перегораживать охранные зоны, препятствовать доступу персонала эксплуатационных организаций к газораспределительным сетям, проведению обслуживания и устранению повреждений газораспределительных сетей;</p> <p>ж) разводить огонь и размещать источники огня;</p> <p>з) рыть погреба, копать и обрабатывать почву сельскохозяйственными и мелиоративными орудиями и механизмами на глубину более 0,3 метра;</p> <p>и) открывать калитки и двери газорегуляторных пунктов, станций катодной и дренажной защиты, люки подземных колодцев, включать или отключать электроснабжение средств связи, освещения и систем телемеханики;</p> <p>к) набрасывать, приставлять и привязывать к опорам и надземным газопроводам, ограждениям и зданиям газораспределительных сетей посторонние предметы, лестницы, влезать на них;</p> <p>л) самовольно подключаться к газораспределительным сетям</p>

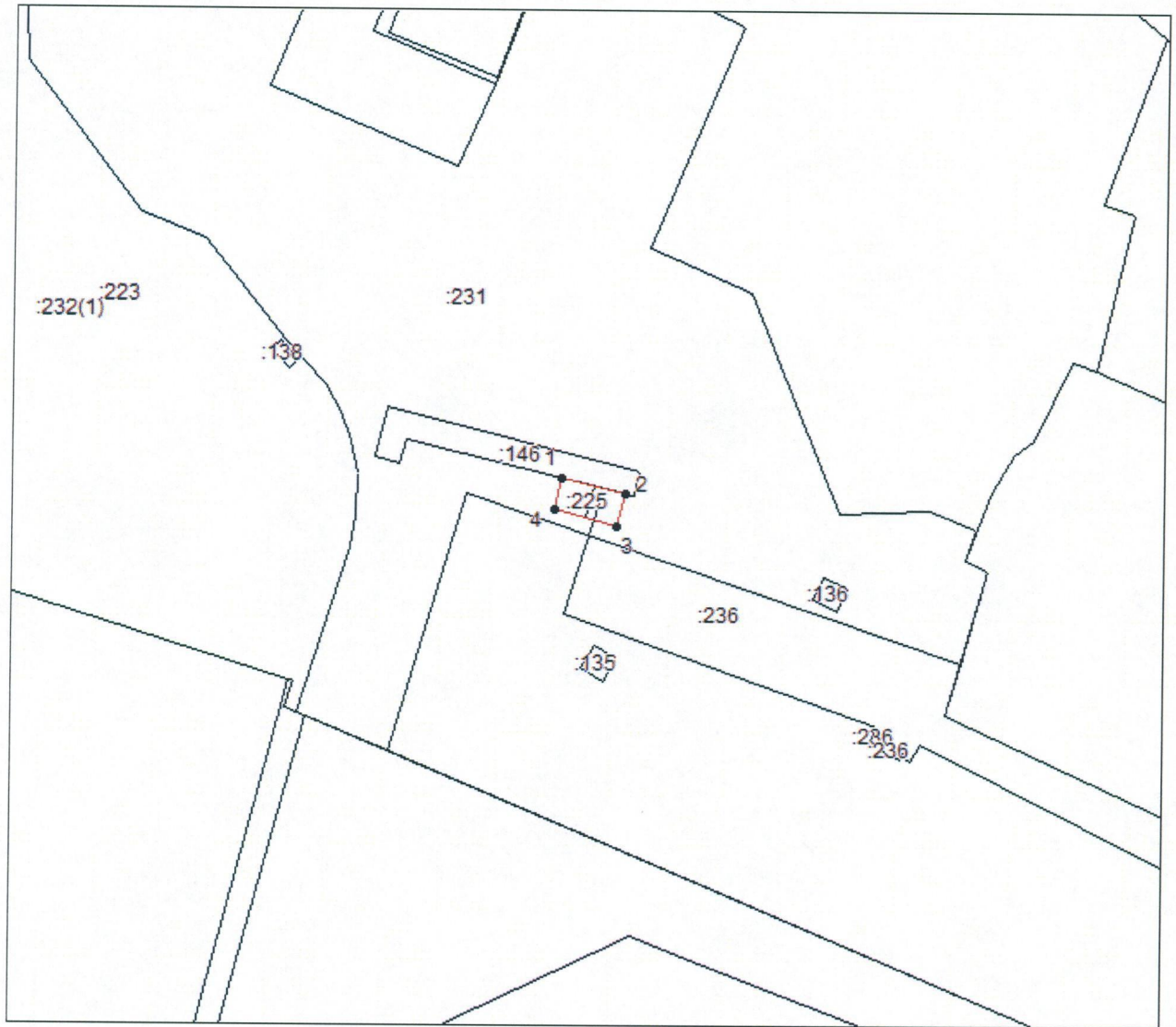
## Сведения о местоположении границ охранной зоны

Система координат: МСК – субъект 56				
Сведения о характерных точках границ охранной зоны				
обозначение характерных точек границы	координаты (метров)		метод определения координат и средняя квадратическая погрешность положения характерной точки (Mt) (метров)	описание закрепле- ния точки
	X	Y		
1	2	3	4	5
1	428590,16	2302981,34	метод спутниковых геодезических измерений (определений); 0,10	-
2	428588,92	2302986,18	метод спутниковых геодезических измерений (определений); 0,10	-
3	428586,49	2302985,56	метод спутниковых геодезических измерений (определений); 0,10	-
4	428587,73	2302980,72	метод спутниковых геодезических измерений (определений); 0,10	-
1	428590,16	2302981,34	метод спутниковых геодезических измерений (определений); 0,10	-

## Сведения о частях границ охранной зоны

Обозначение части границ		Описание прохождения части границ
от точки	до точки	
1	2	3
1	2	-
2	3	-
3	4	-
4	1	-

## План границ охранной зоны



Масштаб 1: 500

Используемые условные знаки и обозначения:



– область выносного листа;

23

– номер выносного листа.

---

Приложение № 14  
к постановлению  
Правительства области  
от 19.09.2018 № 609-п

Текстовое и графическое описание местоположения границ охранной зоны объекта газораспределения Газопровод низкого давления квартал №5 Машзавода ул.Строителей, назначение:1,6 сооружения газохимического комплекса, протяженность 483 м, адрес (местонахождение) объекта: обл.Оренбургская, г.Оренбург, ул.Строителей, Газопровод низкого давления квартал №5 Машзавода ул.Строителей

Сведения об охранной зоне

№ п/п	Характеристики охранной зоны	Описание характеристик
1	2	3
1.	Местоположение охранной зоны	Оренбургская обл., г. Оренбург; охранная зона объекта газораспределения: Газопровод низкого давления квартал №5 Машзавода ул.Строителей, назначение:1,6 сооружения газохимического комплекса, протяженность 483 м, адрес (местонахождение) объекта: обл.Оренбургская, г.Оренбург, ул.Строителей, Газопровод низкого давления квартал №5 Машзавода ул.Строителей, номер: 1
2.	Площадь ± величина погрешности определения площади ( $P \pm \Delta P$ )	2421 кв. метр ± 17 кв. метров
3.	Иные характеристики охранной зоны	на земельные участки, входящие в охранные зоны газораспределительных сетей, в целях предупреждения их повреждения или нарушения условий их нормальной эксплуатации налагаются ограничения (обременения) в соответствии с Правилами охраны газораспределительных сетей, утвержденными постановлением Правительства Российской Федерации от 20 ноября 2000 года № 878, которыми запрещается: а) строить объекты жилищно-гражданского и производственного назначения;

1	2	3
		<p>б) сносить и реконструировать мосты, коллекторы, автомобильные и железные дороги с расположенными на них газораспределительными сетями без предварительного выноса этих газопроводов по согласованию с эксплуатационными организациями;</p> <p>в) разрушать берегоукрепительные сооружения, водопропускные устройства, земляные и иные сооружения, предохраняющие газораспределительные сети от разрушений;</p> <p>г) перемещать, повреждать, засыпать и уничтожать опознавательные знаки, контрольно-измерительные пункты и другие устройства газораспределительных сетей;</p> <p>д) устраивать свалки и склады, разливать растворы кислот, солей, щелочей и других химически активных веществ;</p> <p>е) огораживать и перегораживать охранные зоны, препятствовать доступу персонала эксплуатационных организаций к газораспределительным сетям, проведению обслуживания и устранению повреждений газораспределительных сетей;</p> <p>ж) разводить огонь и размещать источники огня;</p> <p>з) рыть погребов, копать и обрабатывать почву сельскохозяйственными и мелиоративными орудиями и механизмами на глубину более 0,3 метра;</p> <p>и) открывать калитки и двери газорегуляторных пунктов, станций катодной и дренажной защиты, люки подземных колодцев, включать или отключать электроснабжение средств связи, освещения и систем телемеханики;</p> <p>к) набрасывать, приставлять и привязывать к опорам и надземным газопроводам, ограждениям и зданиям газораспределительных сетей посторонние предметы, лестницы, влезать на них;</p> <p>л) самовольно подключаться к газораспределительным сетям</p>

## Сведения о местоположении границ охранной зоны

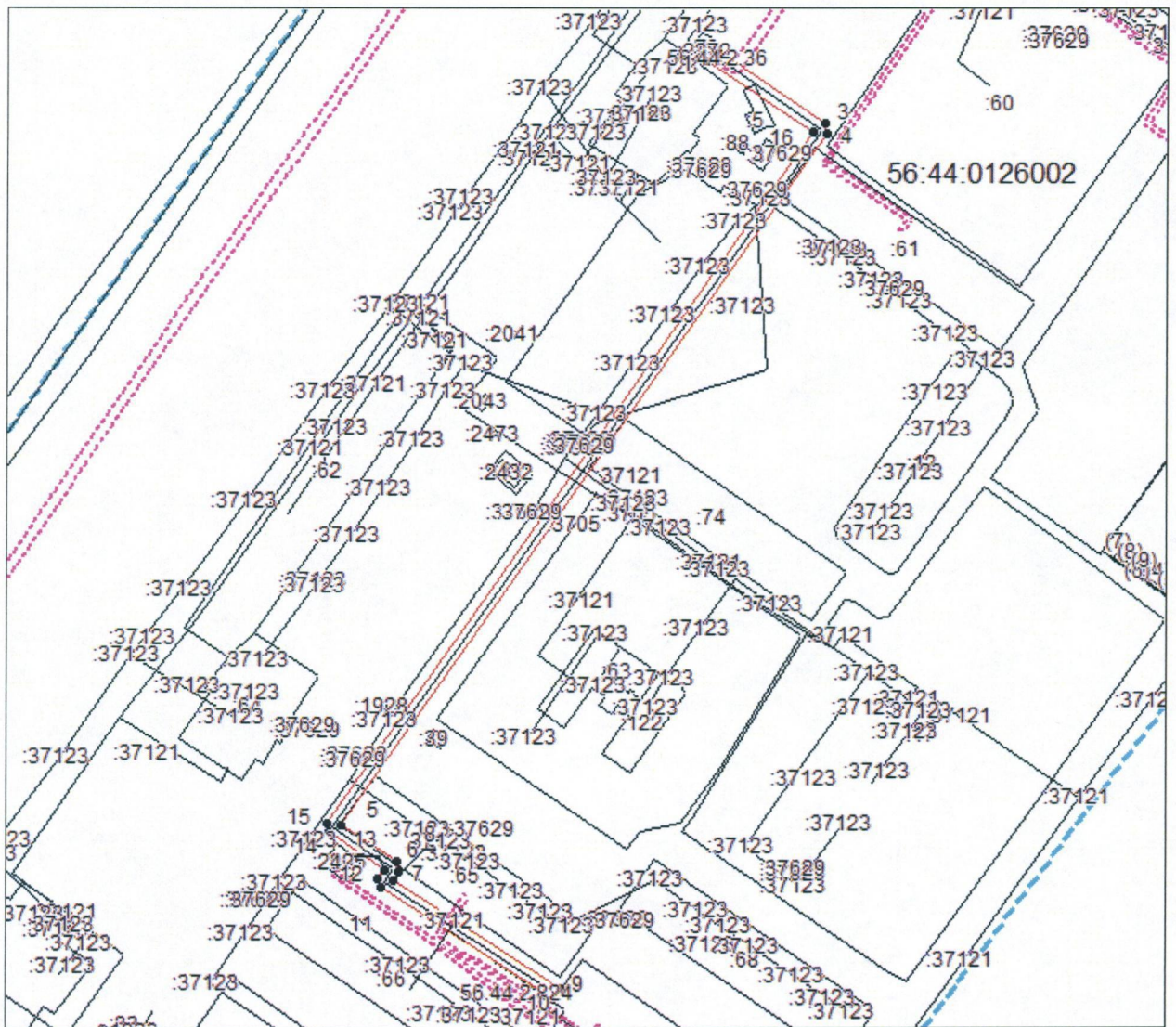
Система координат: МСК – субъект 56				
Сведения о характерных точках границ охранной зоны				
обозначение характерных точек границы	координаты (метров)		метод определения координат и средняя квадратическая погрешность положения характерной точки (Mt) (метров)	описание закрепле- ния точки
	X	Y		
1	2	3	4	5
1	432275,28	2307604,24	метод спутниковых геодезических измерений (определений); 0,10	-
2	432279,40	2307607,08	метод спутниковых геодезических измерений (определений); 0,10	-
3	432250,96	2307649,05	метод спутниковых геодезических измерений (определений); 0,10	-
4	432247,51	2307649,72	метод спутниковых геодезических измерений (определений); 0,10	-
5	431983,33	2307465,82	метод спутниковых геодезических измерений (определений); 0,10	-
6	431969,21	2307486,89	метод спутниковых геодезических измерений (определений); 0,10	-
7	431965,74	2307487,65	метод спутниковых геодезических измерений (определений); 0,10	-
8	431962,36	2307485,47	метод спутниковых геодезических измерений (определений); 0,10	-
9	431920,79	2307548,86	метод спутниковых геодезических измерений (определений); 0,10	-
10	431916,61	2307546,12	метод спутниковых геодезических измерений (определений); 0,10	-
11	431959,54	2307480,65	метод спутниковых геодезических измерений (определений); 0,10	-

1	2	3	4	5
12	431962,99	2307479,92	метод спутниковых геодезических измерений (определений); 0,10	-
13	431966,34	2307482,09	метод спутниковых геодезических измерений (определений); 0,10	-
14	431980,64	2307460,91	метод спутниковых геодезических измерений (определений); 0,10	-
15	431984,13	2307460,28	метод спутниковых геодезических измерений (определений); 0,10	-
16	432248,23	2307644,18	метод спутниковых геодезических измерений (определений); 0,10	-
1	432275,28	2307604,24	метод спутниковых геодезических измерений (определений); 0,10	-

#### Сведения о частях границ охранной зоны

Обозначение части границ		Описание прохождения части границ
от точки	до точки	
1	2	3
1	2	-
2	3	-
3	4	-
4	5	-
5	6	-
6	7	-
7	8	-
8	9	-
9	10	-
10	11	-
11	12	-
12	13	-
13	14	-
14	15	-
15	16	-
16	1	-

## План границ охранной зоны



Масштаб 1: 2500

Используемые условные знаки и обозначения:



– область выносного листа;

23

– номер выносного листа.

Приложение № 15  
к постановлению  
Правительства области  
от 19.09.2018 № 609-п

Текстовое и графическое описание местоположения границ охранной зоны объекта газораспределения Газопровод по М. Ростроповича ул., Радужная ул., Оренбург г., ДНП «Медик», назначение: 1.6. сооружения газохимического комплекса, протяженность 959 кв.м, адрес (местонахождение) объекта: Оренбургская область, г. Оренбург, ДНП «Медик», ул. М. Ростроповича, ул. Радужная

Сведения об охранной зоне

№ п/п	Характеристики охранной зоны	Описание характеристик
1	2	3
1.	Местоположение охранной зоны	Оренбургская обл., г. Оренбург; охранная зона объекта газораспределения: Газопровод по М. Ростроповича ул., Радужная ул., Оренбург г., ДНП «Медик», назначение: 1.6. сооружения газохимического комплекса, протяженность 959 кв.м, адрес (местонахождение) объекта: Оренбургская область, г. Оренбург, ДНП «Медик», ул. М. Ростроповича, ул. Радужная, номер: 1
2.	Площадь $\pm$ величина погрешности определения площади ( $P \pm \Delta P$ )	5012 кв. метров $\pm$ 25 кв. метров
3.	Иные характеристики охранной зоны	на земельные участки, входящие в охранные зоны газораспределительных сетей, в целях предупреждения их повреждения или нарушения условий их нормальной эксплуатации налагаются ограничения (обременения) в соответствии с Правилами охраны газораспределительных сетей, утвержденными постановлением Правительства Российской Федерации от 20 ноября 2000 года № 878, которыми запрещается: а) строить объекты жилищно-гражданского и производственного назначения; б) сносить и реконструировать мосты,

1	2	3
		<p>коллекторы, автомобильные и железные дороги с расположенными на них газораспределительными сетями без предварительного выноса этих газопроводов по согласованию с эксплуатационными организациями;</p> <p>в) разрушать берегоукрепительные сооружения, водопропускные устройства, земляные и иные сооружения, предохраняющие газораспределительные сети от разрушений;</p> <p>г) перемещать, повреждать, засыпать и уничтожать опознавательные знаки, контрольно-измерительные пункты и другие устройства газораспределительных сетей;</p> <p>д) устраивать свалки и склады, разливать растворы кислот, солей, щелочей и других химически активных веществ;</p> <p>е) огораживать и перегораживать охранные зоны, препятствовать доступу персонала эксплуатационных организаций к газораспределительным сетям, проведению обслуживания и устранению повреждений газораспределительных сетей;</p> <p>ж) разводить огонь и размещать источники огня;</p> <p>з) рыть погреба, копать и обрабатывать почву сельскохозяйственными и мелиоративными орудиями и механизмами на глубину более 0,3 метра;</p> <p>и) открывать калитки и двери газорегуляторных пунктов, станций катодной и дренажной защиты, люки подземных колодцев, включать или отключать электроснабжение средств связи, освещения и систем телемеханики;</p> <p>к) набрасывать, приставлять и привязывать к опорам и надземным газопроводам, ограждениям и зданиям газораспределительных сетей посторонние предметы, лестницы, влезать на них;</p> <p>л) самовольно подключаться к газораспределительным сетям</p>

## Сведения о местоположении границ охранной зоны

Система координат: МСК – субъект 56				
Сведения о характерных точках границ охранной зоны				
обозначение характерных точек границы	координаты (метров)		метод определения координат и средняя квадратическая погрешность положения характерной точки (Mt) (метров)	описание закрепле- ния точки
	X	Y		
1	2	3	4	5
1	423552,83	2306752,54	метод спутниковых геодезических измерений (определений); 0,10	-
2	423557,71	2306753,60	метод спутниковых геодезических измерений (определений); 0,10	-
3	423544,90	2306812,95	метод спутниковых геодезических измерений (определений); 0,10	-
4	423540,65	2306830,29	метод спутниковых геодезических измерений (определений); 0,10	-
5	423534,43	2306855,62	метод спутниковых геодезических измерений (определений); 0,10	-
6	423532,67	2306869,75	метод спутниковых геодезических измерений (определений); 0,10	-
7	423523,06	2306959,96	метод спутниковых геодезических измерений (определений); 0,10	-
8	423522,37	2306968,27	метод спутниковых геодезических измерений (определений); 0,10	-
9	423516,33	2307016,38	метод спутниковых геодезических измерений (определений); 0,10	-
10	423513,71	2307018,57	метод спутниковых геодезических измерений (определений); 0,10	-
11	423459,87	2307015,53	метод спутниковых геодезических измерений (определений); 0,10	-

1	2	3	4	5
12	423384,78	2307005,56	метод спутниковых геодезических измерений (определений); 0,10	-
13	423384,58	2307012,21	метод спутниковых геодезических измерений (определений); 0,10	-
14	423381,86	2307016,29	метод спутниковых геодезических измерений (определений); 0,10	-
15	423377,12	2307018,86	метод спутниковых геодезических измерений (определений); 0,10	-
16	423372,04	2307018,92	метод спутниковых геодезических измерений (определений); 0,10	-
17	423367,54	2307017,21	метод спутниковых геодезических измерений (определений); 0,10	-
18	423363,91	2307012,21	метод спутниковых геодезических измерений (определений); 0,10	-
19	423363,46	2307007,28	метод спутниковых геодезических измерений (определений); 0,10	-
20	423364,15	2307002,86	метод спутниковых геодезических измерений (определений); 0,10	-
21	423332,27	2306998,75	метод спутниковых геодезических измерений (определений); 0,10	-
22	423329,42	2307001,19	метод спутниковых геодезических измерений (определений); 0,10	-
23	423281,82	2306994,84	метод спутниковых геодезических измерений (определений); 0,10	-
24	423235,72	2306990,17	метод спутниковых геодезических измерений (определений); 0,10	-
25	423193,42	2306983,31	метод спутниковых геодезических измерений (определений); 0,10	-

1	2	3	4	5
26	423148,75	2306976,06	метод спутниковых геодезических измерений (определений); 0,10	-
27	423146,68	2306973,21	метод спутниковых геодезических измерений (определений); 0,10	-
28	423195,32	2306658,91	метод спутниковых геодезических измерений (определений); 0,10	-
29	423200,26	2306659,67	метод спутниковых геодезических измерений (определений); 0,10	-
30	423152,00	2306971,52	метод спутниковых геодезических измерений (определений); 0,10	-
31	423194,22	2306978,37	метод спутниковых геодезических измерений (определений); 0,10	-
32	423236,30	2306985,20	метод спутниковых геодезических измерений (определений); 0,10	-
33	423282,44	2306989,88	метод спутниковых геодезических измерений (определений); 0,10	-
34	423327,64	2306995,91	метод спутниковых геодезических измерений (определений); 0,10	-
35	423330,48	2306993,48	метод спутниковых геодезических измерений (определений); 0,10	-
36	423364,79	2306997,90	метод спутниковых геодезических измерений (определений); 0,10	-
37	423370,18	2306998,60	метод спутниковых геодезических измерений (определений); 0,10	-
38	423373,82	2306997,54	метод спутниковых геодезических измерений (определений); 0,10	-
39	423378,41	2306998,41	метод спутниковых геодезических измерений (определений); 0,10	-

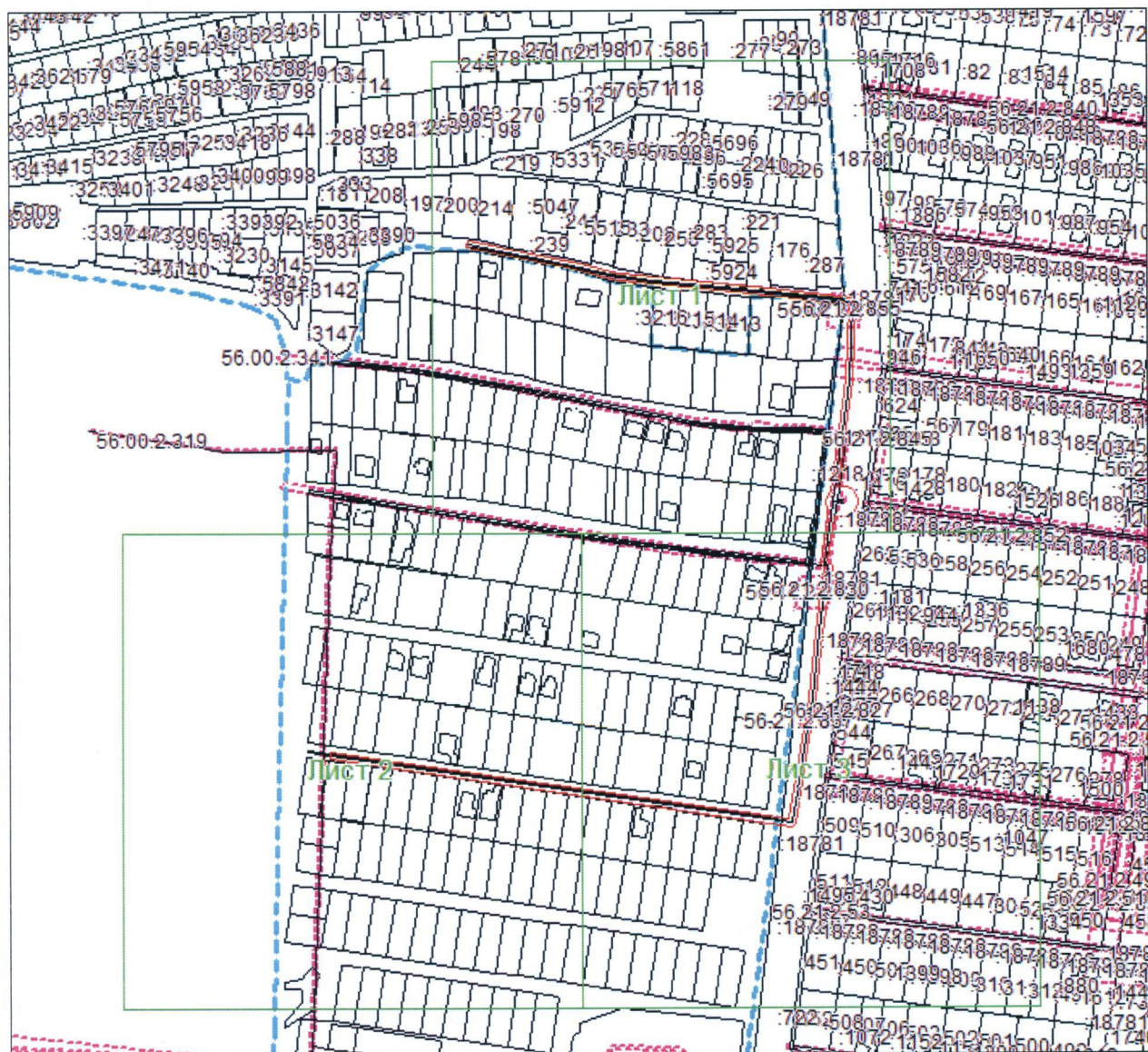
1	2	3	4	5
40	423381,40	2307000,07	метод спутниковых геодезических измерений (определений); 0,10	-
41	423460,25	2307010,54	метод спутниковых геодезических измерений (определений); 0,10	-
42	423511,66	2307013,44	метод спутниковых геодезических измерений (определений); 0,10	-
43	423517,41	2306967,67	метод спутниковых геодезических измерений (определений); 0,10	-
44	423527,70	2306869,15	метод спутниковых геодезических измерений (определений); 0,10	-
45	423529,49	2306854,85	метод спутниковых геодезических измерений (определений); 0,10	-
46	423538,35	2306820,81	метод спутниковых геодезических измерений (определений); 0,10	-
1	423552,83	2306752,54	метод спутниковых геодезических измерений (определений); 0,10	-

### Сведения о частях границ охранной зоны

Обозначение части границ		Описание прохождения части границ
от точки	до точки	
1	2	3
1	2	-
2	3	-
3	4	-
4	5	-
5	6	-
6	7	-
7	8	-
8	9	-
9	10	-
10	11	-
11	12	-
12	13	-
13	14	-

1	2	3
14	15	-
15	16	-
16	17	-
17	18	-
18	19	-
19	20	-
20	21	-
21	22	-
22	23	-
23	24	-
24	25	-
25	26	-
26	27	-
27	28	-
28	29	-
29	30	-
30	31	-
31	32	-
32	33	-
33	34	-
34	35	-
35	36	-
36	37	-
37	38	-
38	39	-
39	40	-
40	41	-
41	42	-
42	43	-
43	44	-
44	45	-
45	46	-
46	1	-

## План границ охранной зоны



Масштаб 1: 3900

Используемые условные знаки и обозначения:



– область выносного листа;

23

– номер выносного листа.

Приложение № 16  
к постановлению  
Правительства области  
от 19.09.2018 № 609-п

Текстовое и графическое описание местоположения границ охранной зоны объекта газораспределения Газопровод высокого и среднего давления, назначение нежилое, Протяженность 5363 п.м., инв.№96-1130/Г, лит.Г, адрес объекта: Оренбургская область, п.Ростоши, ул.Землянского, 22

Сведения об охранной зоне

№ п/п	Характеристики охранной зоны	Описание характеристик
1	2	3
1.	Местоположение охранной зоны	Оренбургская обл., г. Оренбург; охранная зона объекта газораспределения: Газопровод высокого и среднего давления, назначение нежилое, Протяженность 5363 п.м., инв.№96-1130/Г, лит.Г, адрес объекта: Оренбургская область, п.Ростоши, ул.Землянского, 22, номер: 1
2.	Площадь ± величина погрешности определения площади ( $P \pm \Delta P$ )	20394 кв. метра ± 50 кв. метров
3.	Иные характеристики охранной зоны	на земельные участки, входящие в охранные зоны газораспределительных сетей, в целях предупреждения их повреждения или нарушения условий их нормальной эксплуатации налагаются ограничения (обременения) в соответствии с Правилами охраны газораспределительных сетей, утвержденными постановлением Правительства Российской Федерации от 20 ноября 2000 года № 878, которыми запрещается: а) строить объекты жилищно-гражданского и производственного назначения; б) сносить и реконструировать мосты, коллекторы, автомобильные и железные дороги с расположенными на них

1	2	3
		<p>газораспределительными сетями без предварительного выноса этих газопроводов по согласованию с эксплуатационными организациями;</p> <p>в) разрушать берегоукрепительные сооружения, водопропускные устройства, земляные и иные сооружения, предохраняющие газораспределительные сети от разрушений;</p> <p>г) перемещать, повреждать, засыпать и уничтожать опознавательные знаки, контрольно-измерительные пункты и другие устройства газораспределительных сетей;</p> <p>д) устраивать свалки и склады, разливать растворы кислот, солей, щелочей и других химически активных веществ;</p> <p>е) огораживать и перегораживать охранные зоны, препятствовать доступу персонала эксплуатационных организаций к газораспределительным сетям, проведению обслуживания и устранению повреждений газораспределительных сетей;</p> <p>ж) разводить огонь и размещать источники огня;</p> <p>з) рыть погребов, копать и обрабатывать почву сельскохозяйственными и мелиоративными орудиями и механизмами на глубину более 0,3 метра;</p> <p>и) открывать калитки и двери газорегуляторных пунктов, станций катодной и дренажной защиты, люки подземных колодцев, включать или отключать электроснабжение средств связи, освещения и систем телемеханики;</p> <p>к) набрасывать, приставлять и привязывать к опорам и надземным газопроводам, ограждениям и зданиям газораспределительных сетей посторонние предметы, лестницы, влезать на них;</p> <p>л) самовольно подключаться к газораспределительным сетям</p>

## Сведения о местоположении границ охранной зоны

Система координат: МСК – субъект 56				
Сведения о характерных точках границ охранной зоны				
обозначение характерных точек границы	координаты (метров)		метод определения координат и средняя квадратическая погрешность положения характерной точки (Mt) (метров)	описание закрепле- ния точки
	X	Y		
1	2	3	4	5
1	431770,96	2313792,99	метод спутниковых геодезических измерений (определений); 0,10	-
2	431773,16	2313794,27	метод спутниковых геодезических измерений (определений); 0,10	-
3	431771,90	2313796,43	метод спутниковых геодезических измерений (определений); 0,10	-
4	431773,85	2313797,99	метод спутниковых геодезических измерений (определений); 0,10	-
5	431752,04	2313828,08	метод спутниковых геодезических измерений (определений); 0,10	-
6	431737,42	2313850,02	метод спутниковых геодезических измерений (определений); 0,10	-
7	431714,09	2313879,16	метод спутниковых геодезических измерений (определений); 0,10	-
8	431665,12	2313931,73	метод спутниковых геодезических измерений (определений); 0,10	-
9	431616,28	2313974,80	метод спутниковых геодезических измерений (определений); 0,10	-
10	431586,34	2313997,57	метод спутниковых геодезических измерений (определений); 0,10	-
11	431564,84	2314018,91	метод спутниковых геодезических измерений (определений); 0,10	-

1	2	3	4	5
12	431561,44	2314019,08	метод спутниковых геодезических измерений (определений); 0,10	-
13	431453,11	2313920,39	метод спутниковых геодезических измерений (определений); 0,10	-
14	431456,49	2313916,71	метод спутниковых геодезических измерений (определений); 0,10	-
15	431562,88	2314013,76	метод спутниковых геодезических измерений (определений); 0,10	-
16	431583,25	2313993,64	метод спутниковых геодезических измерений (определений); 0,10	-
17	431613,20	2313970,86	метод спутниковых геодезических измерений (определений); 0,10	-
18	431661,66	2313928,11	метод спутниковых геодезических измерений (определений); 0,10	-
19	431710,28	2313875,92	метод спутниковых геодезических измерений (определений); 0,10	-
20	431733,45	2313846,98	метод спутниковых геодезических измерений (определений); 0,10	-
21	431760,33	2313806,88	метод спутниковых геодезических измерений (определений); 0,10	-
22	431768,13	2313797,13	метод спутниковых геодезических измерений (определений); 0,10	-
23	431697,64	2313753,57	метод спутниковых геодезических измерений (определений); 0,10	-
24	431667,01	2313798,01	метод спутниковых геодезических измерений (определений); 0,10	-
25	431623,63	2313849,03	метод спутниковых геодезических измерений (определений); 0,10	-

1	2	3	4	5
26	431538,82	2313941,40	метод спутниковых геодезических измерений (определений); 0,10	-
27	431534,94	2313938,24	метод спутниковых геодезических измерений (определений); 0,10	-
28	431619,95	2313845,65	метод спутниковых геодезических измерений (определений); 0,10	-
29	431663,10	2313794,90	метод спутниковых геодезических измерений (определений); 0,10	-
30	431694,98	2313748,71	метод спутниковых геодезических измерений (определений); 0,10	-
31	431698,38	2313748,08	метод спутниковых геодезических измерений (определений); 0,10	-
1	431770,96	2313792,99	метод спутниковых геодезических измерений (определений); 0,10	-
32	432121,58	2313604,44	метод спутниковых геодезических измерений (определений); 0,10	-
33	432117,05	2313631,01	метод спутниковых геодезических измерений (определений); 0,10	-
34	432098,38	2313707,46	метод спутниковых геодезических измерений (определений); 0,10	-
35	432090,00	2313734,67	метод спутниковых геодезических измерений (определений); 0,10	-
36	432080,06	2313762,85	метод спутниковых геодезических измерений (определений); 0,10	-
37	432043,76	2313843,88	метод спутниковых геодезических измерений (определений); 0,10	-
38	431986,33	2313935,31	метод спутниковых геодезических измерений (определений); 0,10	-

1	2	3	4	5
39	431948,88	2313982,69	метод спутниковых геодезических измерений (определений); 0,10	-
40	431911,51	2314023,04	метод спутниковых геодезических измерений (определений); 0,10	-
41	431844,24	2314081,73	метод спутниковых геодезических измерений (определений); 0,10	-
42	431820,09	2314100,64	метод спутниковых геодезических измерений (определений); 0,10	-
43	431790,86	2314120,54	метод спутниковых геодезических измерений (определений); 0,10	-
44	431745,30	2314148,00	метод спутниковых геодезических измерений (определений); 0,10	-
45	431722,64	2314159,72	метод спутниковых геодезических измерений (определений); 0,10	-
46	431720,34	2314155,28	метод спутниковых геодезических измерений (определений); 0,10	-
47	431742,94	2314143,59	метод спутниковых геодезических измерений (определений); 0,10	-
48	431817,26	2314096,52	метод спутниковых геодезических измерений (определений); 0,10	-
49	431908,05	2314019,43	метод спутниковых геодезических измерений (определений); 0,10	-
50	431945,10	2313979,42	метод спутниковых геодезических измерений (определений); 0,10	-
51	431992,37	2313917,67	метод спутниковых геодезических измерений (определений); 0,10	-
52	431981,45	2313910,47	метод спутниковых геодезических измерений (определений); 0,10	-

1	2	3	4	5
53	431930,42	2313975,06	метод спутниковых геодезических измерений (определений); 0,10	-
54	431881,51	2314025,20	метод спутниковых геодезических измерений (определений); 0,10	-
55	431879,80	2314023,38	метод спутниковых геодезических измерений (определений); 0,10	-
56	431881,47	2314025,24	метод спутниковых геодезических измерений (определений); 0,10	-
57	431842,89	2314059,36	метод спутниковых геодезических измерений (определений); 0,10	-
58	431820,16	2314076,64	метод спутниковых геодезических измерений (определений); 0,10	-
59	431820,15	2314076,65	метод спутниковых геодезических измерений (определений); 0,10	-
60	431801,42	2314090,70	метод спутниковых геодезических измерений (определений); 0,10	-
61	431783,87	2314101,96	метод спутниковых геодезических измерений (определений); 0,10	-
62	431783,86	2314101,97	метод спутниковых геодезических измерений (определений); 0,10	-
63	431737,72	2314130,10	метод спутниковых геодезических измерений (определений); 0,10	-
64	431701,95	2314148,28	метод спутниковых геодезических измерений (определений); 0,10	-
65	431670,76	2314119,36	метод спутниковых геодезических измерений (определений); 0,10	-
66	431674,16	2314115,70	метод спутниковых геодезических измерений (определений); 0,10	-

1	2	3	4	5
67	431702,81	2314142,36	метод спутниковых геодезических измерений (определений); 0,10	-
68	431735,38	2314125,67	метод спутниковых геодезических измерений (определений); 0,10	-
69	431798,64	2314086,55	метод спутниковых геодезических измерений (определений); 0,10	-
70	431839,80	2314055,43	метод спутниковых геодезических измерений (определений); 0,10	-
71	431878,11	2314021,54	метод спутниковых геодезических измерений (определений); 0,10	-
72	431926,70	2313971,71	метод спутниковых геодезических измерений (определений); 0,10	-
73	431978,89	2313905,58	метод спутниковых геодезических измерений (определений); 0,10	-
74	431982,26	2313905,01	метод спутниковых геодезических измерений (определений); 0,10	-
75	431995,18	2313913,53	метод спутниковых геодезических измерений (определений); 0,10	-
76	432024,39	2313867,64	метод спутниковых геодезических измерений (определений); 0,10	-
77	431962,19	2313829,20	метод спутниковых геодезических измерений (определений); 0,10	-
78	431962,18	2313829,20	метод спутниковых геодезических измерений (определений); 0,10	-
79	431954,25	2313824,95	метод спутниковых геодезических измерений (определений); 0,10	-
80	431948,63	2313835,64	метод спутниковых геодезических измерений (определений); 0,10	-

1	2	3	4	5
81	431930,40	2313864,09	метод спутниковых геодезических измерений (определений); 0,10	-
82	431898,21	2313907,19	метод спутниковых геодезических измерений (определений); 0,10	-
83	431852,26	2313958,85	метод спутниковых геодезических измерений (определений); 0,10	-
84	431850,46	2313957,11	метод спутниковых геодезических измерений (определений); 0,10	-
85	431848,86	2313959,03	метод спутниковых геодезических измерений (определений); 0,10	-
86	431846,11	2313956,75	метод спутниковых геодезических измерений (определений); 0,10	-
87	431836,24	2313967,09	метод спутниковых геодезических измерений (определений); 0,10	-
88	431838,41	2313969,20	метод спутниковых геодезических измерений (определений); 0,10	-
89	431836,66	2313970,99	метод спутниковых геодезических измерений (определений); 0,10	-
90	431838,36	2313972,82	метод спутниковых геодезических измерений (определений); 0,10	-
91	431819,30	2313990,54	метод спутниковых геодезических измерений (определений); 0,10	-
92	431796,64	2314009,65	метод спутниковых геодезических измерений (определений); 0,10	-
93	431768,63	2314031,35	метод спутниковых геодезических измерений (определений); 0,10	-
94	431707,36	2314070,19	метод спутниковых геодезических измерений (определений); 0,10	-

1	2	3	4	5
95	431704,78	2314065,91	метод спутниковых геодезических измерений (определений); 0,10	-
96	431709,66	2314062,96	метод спутниковых геодезических измерений (определений); 0,10	-
97	431701,14	2314058,25	метод спутниковых геодезических измерений (определений); 0,10	-
98	431693,48	2314052,49	метод спутниковых геодезических измерений (определений); 0,10	-
99	431671,26	2314065,33	метод спутниковых геодезических измерений (определений); 0,10	-
100	431676,62	2314073,43	метод спутниковых геодезических измерений (определений); 0,10	-
101	431678,32	2314079,52	метод спутниковых геодезических измерений (определений); 0,10	-
102	431683,76	2314077,15	метод спутниковых геодезических измерений (определений); 0,10	-
103	431685,76	2314081,73	метод спутниковых геодезических измерений (определений); 0,10	-
104	431651,26	2314098,85	метод спутниковых геодезических измерений (определений); 0,10	-
105	431649,12	2314094,33	метод спутниковых геодезических измерений (определений); 0,10	-
106	431673,73	2314081,76	метод спутниковых геодезических измерений (определений); 0,10	-
107	431672,21	2314075,84	метод спутниковых геодезических измерений (определений); 0,10	-
108	431666,79	2314067,63	метод спутниковых геодезических измерений (определений); 0,10	-

1	2	3	4	5
109	431658,52	2314071,53	метод спутниковых геодезических измерений (определений); 0,10	-
110	431652,26	2314074,31	метод спутниковых геодезических измерений (определений); 0,10	-
111	431632,44	2314081,50	метод спутниковых геодезических измерений (определений); 0,10	-
112	431630,74	2314076,80	метод спутниковых геодезических измерений (определений); 0,10	-
113	431650,48	2314069,64	метод спутниковых геодезических измерений (определений); 0,10	-
114	431666,54	2314062,21	метод спутниковых геодезических измерений (определений); 0,10	-
115	431689,67	2314048,96	метод спутниковых геодезических измерений (определений); 0,10	-
116	431666,95	2314026,40	метод спутниковых геодезических измерений (определений); 0,10	-
117	431628,60	2313992,64	метод спутниковых геодезических измерений (определений); 0,10	-
118	431599,10	2314015,05	метод спутниковых геодезических измерений (определений); 0,10	-
119	431596,08	2314011,07	метод спутниковых геодезических измерений (определений); 0,10	-
120	431627,21	2313987,42	метод спутниковых геодезических измерений (определений); 0,10	-
121	431628,72	2313989,41	метод спутниковых геодезических измерений (определений); 0,10	-
122	431630,37	2313987,53	метод спутниковых геодезических измерений (определений); 0,10	-

1	2	3	4	5
123	431670,29	2314022,67	метод спутниковых геодезических измерений (определений); 0,10	-
124	431668,64	2314024,55	метод спутниковых геодезических измерений (определений); 0,10	-
125	431670,36	2314022,74	метод спутниковых геодезических измерений (определений); 0,10	-
126	431704,00	2314054,14	метод спутниковых геодезических измерений (определений); 0,10	-
127	431714,60	2314059,96	метод спутниковых геодезических измерений (определений); 0,10	-
128	431765,66	2314027,32	метод спутниковых геодезических измерений (определений); 0,10	-
129	431793,54	2314005,73	метод спутниковых геодезических измерений (определений); 0,10	-
130	431833,03	2313970,95	метод спутниковых геодезических измерений (определений); 0,10	-
131	431830,94	2313968,91	метод спутниковых геодезических измерений (определений); 0,10	-
132	431832,69	2313967,12	метод спутниковых геодезических измерений (определений); 0,10	-
133	431830,92	2313965,36	метод спутниковых геодезических измерений (определений); 0,10	-
134	431843,97	2313951,63	метод спутниковых геодезических измерений (определений); 0,10	-
135	431845,84	2313953,28	метод спутниковых геодезических измерений (определений); 0,10	-
136	431847,44	2313951,36	метод спутниковых геодезических измерений (определений); 0,10	-

1	2	3	4	5
137	431850,27	2313953,71	метод спутниковых геодезических измерений (определений); 0,10	-
138	431894,27	2313904,11	метод спутниковых геодезических измерений (определений); 0,10	-
139	431926,27	2313861,26	метод спутниковых геодезических измерений (определений); 0,10	-
140	431944,37	2313833,02	метод спутниковых геодезических измерений (определений); 0,10	-
141	431950,89	2313820,60	метод спутниковых геодезических измерений (определений); 0,10	-
142	431950,92	2313820,54	метод спутниковых геодезических измерений (определений); 0,10	-
143	431968,92	2313787,33	метод спутниковых геодезических измерений (определений); 0,10	-
144	431933,77	2313768,13	метод спутниковых геодезических измерений (определений); 0,10	-
145	431932,76	2313764,80	метод спутниковых геодезических измерений (определений); 0,10	-
146	431940,74	2313749,29	метод спутниковых геодезических измерений (определений); 0,10	-
147	431924,98	2313743,60	метод спутниковых геодезических измерений (определений); 0,10	-
148	431887,66	2313728,93	метод спутниковых геодезических измерений (определений); 0,10	-
149	431841,37	2313707,55	метод спутниковых геодезических измерений (определений); 0,10	-
150	431824,15	2313697,31	метод спутниковых геодезических измерений (определений); 0,10	-

1	2	3	4	5
151	431826,71	2313693,01	метод спутниковых геодезических измерений (определений); 0,10	-
152	431843,82	2313703,19	метод спутниковых геодезических измерений (определений); 0,10	-
153	431889,68	2313724,35	метод спутниковых геодезических измерений (определений); 0,10	-
154	431926,80	2313738,94	метод спутниковых геодезических измерений (определений); 0,10	-
155	431958,96	2313750,51	метод спутниковых геодезических измерений (определений); 0,10	-
156	431957,28	2313755,21	метод спутниковых геодезических измерений (определений); 0,10	-
157	431945,49	2313751,00	метод спутниковых геодезических измерений (определений); 0,10	-
158	431938,31	2313764,93	метод спутниковых геодезических измерений (определений); 0,10	-
159	431971,11	2313782,83	метод спутниковых геодезических измерений (определений); 0,10	-
160	431978,66	2313768,03	метод спутниковых геодезических измерений (определений); 0,10	-
161	432000,01	2313714,26	метод спутниковых геодезических измерений (определений); 0,10	-
162	432003,40	2313706,56	метод спутниковых геодезических измерений (определений); 0,10	-
163	432021,69	2313639,25	метод спутниковых геодезических измерений (определений); 0,10	-
164	432025,25	2313621,33	метод спутниковых геодезических измерений (определений); 0,10	-

1	2	3	4	5
165	432026,47	2313613,25	метод спутниковых геодезических измерений (определений); 0,10	-
166	432028,25	2313606,97	метод спутниковых геодезических измерений (определений); 0,10	-
167	432028,92	2313601,46	метод спутниковых геодезических измерений (определений); 0,10	-
168	432022,09	2313600,77	метод спутниковых геодезических измерений (определений); 0,10	-
169	432009,54	2313599,86	метод спутниковых геодезических измерений (определений); 0,10	-
170	432004,11	2313626,54	метод спутниковых геодезических измерений (определений); 0,10	-
171	431989,72	2313691,47	метод спутниковых геодезических измерений (определений); 0,10	-
172	431986,45	2313693,32	метод спутниковых геодезических измерений (определений); 0,10	-
173	431957,75	2313683,42	метод спутниковых геодезических измерений (определений); 0,10	-
174	431918,39	2313668,03	метод спутниковых геодезических измерений (определений); 0,10	-
175	431869,49	2313645,13	метод спутниковых геодезических измерений (определений); 0,10	-
176	431859,12	2313639,46	метод спутниковых геодезических измерений (определений); 0,10	-
177	431821,02	2313617,06	метод спутниковых геодезических измерений (определений); 0,10	-
178	431797,32	2313602,28	метод спутниковых геодезических измерений (определений); 0,10	-

1	2	3	4	5
179	431781,03	2313590,32	метод спутниковых геодезических измерений (определений); 0,10	-
180	431720,06	2313587,12	метод спутниковых геодезических измерений (определений); 0,10	-
181	431706,53	2313586,88	метод спутниковых геодезических измерений (определений); 0,10	-
182	431706,61	2313581,88	метод спутниковых геодезических измерений (определений); 0,10	-
183	431720,17	2313582,12	метод спутниковых геодезических измерений (определений); 0,10	-
184	431720,22	2313582,12	метод спутниковых геодезических измерений (определений); 0,10	-
185	431777,40	2313584,59	метод спутниковых геодезических измерений (определений); 0,10	-
186	431783,53	2313585,95	метод спутниковых геодезических измерений (определений); 0,10	-
187	431800,20	2313598,19	метод спутниковых геодезических измерений (определений); 0,10	-
188	431850,99	2313628,24	метод спутниковых геодезических измерений (определений); 0,10	-
189	431861,76	2313635,21	метод спутниковых геодезических измерений (определений); 0,10	-
190	431871,82	2313640,71	метод спутниковых геодезических измерений (определений); 0,10	-
191	431959,46	2313678,73	метод спутниковых геодезических измерений (определений); 0,10	-
192	431985,40	2313687,67	метод спутниковых геодезических измерений (определений); 0,10	-

1	2	3	4	5
193	431989,24	2313669,05	метод спутниковых геодезических измерений (определений); 0,10	-
194	431944,41	2313652,67	метод спутниковых геодезических измерений (определений); 0,10	-
195	431928,85	2313646,02	метод спутниковых геодезических измерений (определений); 0,10	-
196	431887,62	2313627,66	метод спутниковых геодезических измерений (определений); 0,10	-
197	431889,66	2313623,10	метод спутниковых геодезических измерений (определений); 0,10	-
198	431990,29	2313664,12	метод спутниковых геодезических измерений (определений); 0,10	-
199	431999,22	2313625,50	метод спутниковых геодезических измерений (определений); 0,10	-
200	432000,35	2313616,49	метод спутниковых геодезических измерений (определений); 0,10	-
201	432004,48	2313599,49	метод спутниковых геодезических измерений (определений); 0,10	-
202	431925,89	2313596,04	метод спутниковых геодезических измерений (определений); 0,10	-
203	431926,09	2313591,04	метод спутниковых геодезических измерений (определений); 0,10	-
204	432044,11	2313596,47	метод спутниковых геодезических измерений (определений); 0,10	-
205	432044,96	2313580,96	метод спутниковых геодезических измерений (определений); 0,10	-
206	432049,96	2313581,24	метод спутниковых геодезических измерений (определений); 0,10	-

1	2	3	4	5
207	432049,02	2313598,31	метод спутниковых геодезических измерений (определений); 0,10	-
208	432050,32	2313598,38	метод спутниковых геодезических измерений (определений); 0,10	-
209	432050,24	2313599,81	метод спутниковых геодезических измерений (определений); 0,10	-
210	432047,79	2313599,70	метод спутниковых геодезических измерений (определений); 0,10	-
211	432047,68	2313602,17	метод спутниковых геодезических измерений (определений); 0,10	-
212	432045,51	2313602,12	метод спутниковых геодезических измерений (определений); 0,10	-
213	432033,91	2313601,73	метод спутниковых геодезических измерений (определений); 0,10	-
214	432033,10	2313608,20	метод спутниковых геодезических измерений (определений); 0,10	-
215	432031,33	2313614,46	метод спутниковых геодезических измерений (определений); 0,10	-
216	432030,16	2313622,25	метод спутниковых геодезических измерений (определений); 0,10	-
217	432026,55	2313640,42	метод спутниковых геодезических измерений (определений); 0,10	-
218	432021,22	2313661,15	метод спутниковых геодезических измерений (определений); 0,10	-
219	432008,23	2313707,88	метод спутниковых геодезических измерений (определений); 0,10	-
220	432001,62	2313725,33	метод спутниковых геодезических измерений (определений); 0,10	-

1	2	3	4	5
221	431983,16	2313770,22	метод спутниковых геодезических измерений (определений); 0,10	-
222	431956,64	2313820,54	метод спутниковых геодезических измерений (определений); 0,10	-
223	431964,81	2313824,94	метод спутниковых геодезических измерений (определений); 0,10	-
224	432011,11	2313853,23	метод спутниковых геодезических измерений (определений); 0,10	-
225	432034,21	2313809,12	метод спутниковых геодезических измерений (определений); 0,10	-
226	432061,84	2313743,55	метод спутниковых геодезических измерений (определений); 0,10	-
227	432072,99	2313710,49	метод спутниковых геодезических измерений (определений); 0,10	-
228	432094,74	2313621,27	метод спутниковых геодезических измерений (определений); 0,10	-
229	432097,26	2313599,92	метод спутниковых геодезических измерений (определений); 0,10	-
230	432102,22	2313600,50	метод спутниковых геодезических измерений (определений); 0,10	-
231	432099,66	2313622,17	метод спутниковых геодезических измерений (определений); 0,10	-
232	432077,75	2313712,04	метод спутниковых геодезических измерений (определений); 0,10	-
233	432066,51	2313745,33	метод спутниковых геодезических измерений (определений); 0,10	-
234	432038,66	2313811,39	метод спутниковых геодезических измерений (определений); 0,10	-

1	2	3	4	5
235	432015,36	2313855,88	метод спутниковых геодезических измерений (определений); 0,10	-
236	432026,92	2313863,32	метод спутниковых геодезических измерений (определений); 0,10	-
237	432039,37	2313841,48	метод спутниковых геодезических измерений (определений); 0,10	-
238	432075,42	2313760,98	метод спутниковых геодезических измерений (определений); 0,10	-
239	432093,59	2313706,02	метод спутниковых геодезических измерений (определений); 0,10	-
240	432113,68	2313618,78	метод спутниковых геодезических измерений (определений); 0,10	-
241	432116,68	2313603,48	метод спутниковых геодезических измерений (определений); 0,10	-
32	432121,58	2313604,44	метод спутниковых геодезических измерений (определений); 0,10	-

## Сведения о частях границ охранной зоны

Обозначение части границ		Описание прохождения части границ
от точки	до точки	
1	2	3
1	2	-
1	2	-
2	3	-
3	4	-
4	5	-
5	6	-
6	7	-
7	8	-
8	9	-
9	10	-
10	11	-
11	12	-
12	13	-

1	2	3
13	14	-
14	15	-
15	16	-
16	17	-
17	18	-
18	19	-
19	20	-
20	21	-
21	22	-
22	23	-
23	24	-
24	25	-
25	26	-
26	27	-
27	28	-
28	29	-
29	30	-
30	31	-
31	1	-
32	33	-
33	34	-
34	35	-
35	36	-
36	37	-
37	38	-
38	39	-
39	40	-
40	41	-
41	42	-
42	43	-
43	44	-
44	45	-
45	46	-
46	47	-
47	48	-
48	49	-
49	50	-
50	51	-
51	52	-
52	53	-
53	54	-
54	55	-

1	2	3
55	56	-
56	57	-
57	58	-
58	59	-
59	60	-
60	61	-
61	62	-
62	63	-
63	64	-
64	65	-
65	66	-
66	67	-
67	68	-
68	69	-
69	70	-
70	71	-
71	72	-
72	73	-
73	74	-
74	75	-
75	76	-
76	77	-
77	78	-
78	79	-
79	80	-
80	81	-
81	82	-
82	83	-
83	84	-
84	85	-
85	86	-
86	87	-
87	88	-
88	89	-
89	90	-
90	91	-
91	92	-
92	93	-
93	94	-
94	95	-
95	96	-
96	97	-

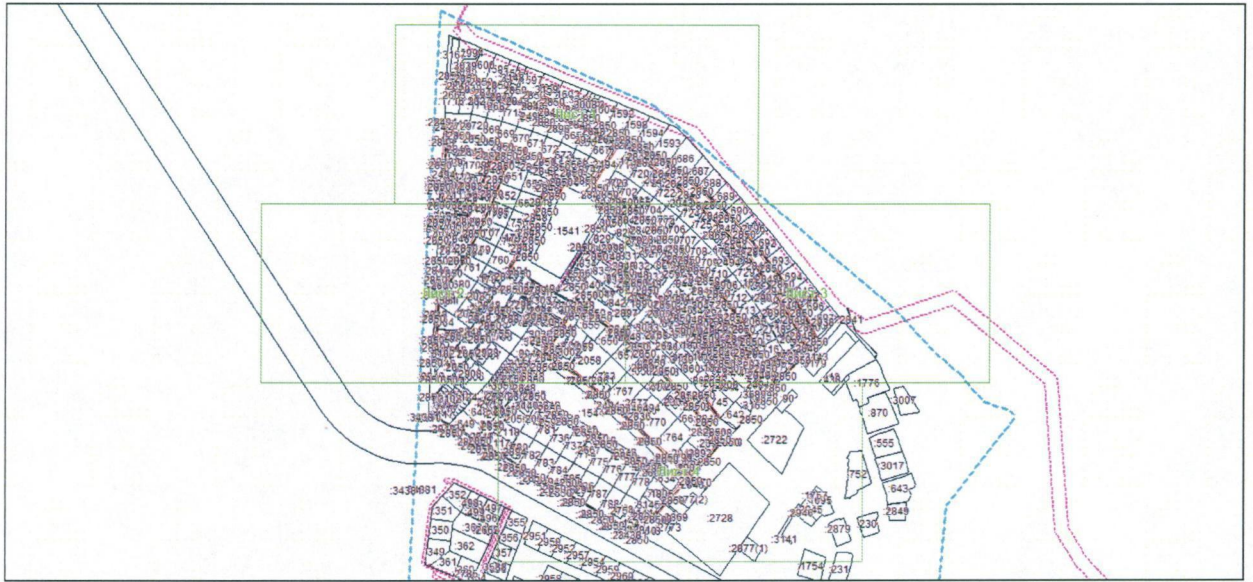
1	2	3
97	98	-
98	99	-
99	100	-
100	101	-
101	102	-
102	103	-
103	104	-
104	105	-
105	106	-
106	107	-
107	108	-
108	109	-
109	110	-
110	111	-
111	112	-
112	113	-
113	114	-
114	115	-
115	116	-
116	117	-
117	118	-
118	119	-
119	120	-
120	121	-
121	122	-
122	123	-
123	124	-
124	125	-
125	126	-
126	127	-
127	128	-
128	129	-
129	130	-
130	131	-
131	132	-
132	133	-
133	134	-
134	135	-
135	136	-
136	137	-
137	138	-
138	139	-

1	2	3
139	140	-
140	141	-
141	142	-
142	143	-
143	144	-
144	145	-
145	146	-
146	147	-
147	148	-
148	149	-
149	150	-
150	151	-
151	152	-
152	153	-
153	154	-
154	155	-
155	156	-
156	157	-
157	158	-
158	159	-
159	160	-
160	161	-
161	162	-
162	163	-
163	164	-
164	165	-
165	166	-
166	167	-
167	168	-
168	169	-
169	170	-
170	171	-
171	172	-
172	173	-
173	174	-
174	175	-
175	176	-
176	177	-
177	178	-
178	179	-
179	180	-
180	181	-

1	2	3
181	182	-
182	183	-
183	184	-
184	185	-
185	186	-
186	187	-
187	188	-
188	189	-
189	190	-
190	191	-
191	192	-
192	193	-
193	194	-
194	195	-
195	196	-
196	197	-
197	198	-
198	199	-
199	200	-
200	201	-
201	202	-
202	203	-
203	204	-
204	205	-
205	206	-
206	207	-
207	208	-
208	209	-
209	210	-
210	211	-
211	212	-
212	213	-
213	214	-
214	215	-
215	216	-
216	217	-
217	218	-
218	219	-
219	220	-
220	221	-
221	222	-
222	223	-

1	2	3
223	224	-
224	225	-
225	226	-
226	227	-
227	228	-
228	229	-
229	230	-
230	231	-
231	232	-
232	233	-
233	234	-
234	235	-
235	236	-
236	237	-
237	238	-
238	239	-
239	240	-
240	241	-
241	32	-

## План границ охранной зоны



Масштаб 1: 4830

Используемые условные знаки и обозначения:



– область выносного листа;

23

– номер выносного листа.