



ПРАВИТЕЛЬСТВО ОРЕНБУРГСКОЙ ОБЛАСТИ

ПОСТАНОВЛЕНИЕ

15.11.2018

г. Оренбург

№ 720-п

Об утверждении границ охранной зоны газораспределительной сети и наложении ограничений на входящие в нее земельные участки, расположенные на территории муниципального образования Гайский городской округ Оренбургской области

В соответствии с Земельным кодексом Российской Федерации, постановлением Правительства Российской Федерации от 20 ноября 2000 года № 878 «Об утверждении правил охраны газораспределительных сетей», постановлением Правительства Оренбургской области от 18 ноября 2011 года № 1112-п «О порядке утверждения границ охранных зон газораспределительных сетей и наложении ограничений (обременений) на входящие в них земельные участки», на основании заявления акционерного общества «Газпром газораспределение Оренбург» от 29 августа 2018 года № (16)10-19/2821 и материалов по межеванию границ охранной зоны объекта газоснабжения:

1. Утвердить границы охранной зоны газораспределительной сети объекта газоснабжения «Распределительный газопровод к жилым домам 9мкр. г. Гая ул. Садовая» площадью 3362 кв. метра согласно приложению.

2. Наложить ограничения, установленные постановлением Правительства Российской Федерации от 20 ноября 2000 года № 878 «Об утверждении Правил охраны газораспределительных сетей», на земельные участки, входящие в охранную зону, указанную в пункте 1 настоящего постановления.

3. Министерству природных ресурсов, экологии и имущественных отношений Оренбургской области (Костюченко К.П.) направить копию

настоящего постановления в установленном порядке в орган, осуществляющий государственный кадастровый учет и государственную регистрацию, для внесения сведений в Единый государственный реестр недвижимости.

4. Рекомендовать администрации муниципального образования Гайский городской округ Оренбургской области (Папунин О.Ю.) разместить информацию об охранной зоне, указанной в пункте 1 настоящего постановления, в информационных системах обеспечения градостроительной деятельности и федеральной государственной информационной системе территориального планирования.

5. Контроль за исполнением настоящего постановления возложить на вице-губернатора – заместителя председателя Правительства Оренбургской области по финансово-экономической политике Левинсон Н.Л.

6. Постановление вступает в силу по истечении десяти дней после его официального опубликования.

Губернатор



Ю.А.Берг

Приложение
к постановлению
Правительства области
от 15.11.2018 № 720-п

Текстовое и графическое описание местоположения границ
охранной зоны газораспределительной сети объекта газоснабжения
«Распределительный газопровод к жилым домам 9мкр. г. Гая ул. Садовая»

Сведения об охранной зоне

№ п/п	Характеристики охранной зоны	Описание характеристик
1	2	3
1.	Местоположение охранной зоны	Оренбургская обл., Гайский район, г. Гай; охранная зона объекта газораспределения «Распределительный газопровод к жилым домам 9мкр. г. Гая ул. Садовая», номер: 1
2.	Площадь \pm величина погрешности определения площади ($P \pm \Delta P$)	3362 кв. метра \pm 12 кв. метров
3.	Иные характеристики охранной зоны	на земельные участки, входящие в охранные зоны газораспределительных сетей, в целях предупреждения их повреждения или нарушения условий их нормальной эксплуатации налагаются ограничения (обременения) в соответствии с Правилами охраны газораспределительных сетей, утвержденными постановлением Правительства Российской Федерации от 20 ноября 2000 года № 878, которыми запрещается: а) строить объекты жилищно-гражданского и производственного назначения; б) сносить и реконструировать мосты, коллекторы, автомобильные и железные дороги с расположенными на них газораспределительными сетями без предварительного выноса этих газопроводов по согласованию с

1	2	3
		<p>эксплуатационными организациями;</p> <p>в) разрушать берегоукрепительные сооружения, водопропускные устройства, земляные и иные сооружения, предохраняющие газораспределительные сети от разрушений;</p> <p>г) перемещать, повреждать, засыпать и уничтожать опознавательные знаки, контрольно-измерительные пункты и другие устройства газораспределительных сетей;</p> <p>д) устраивать свалки и склады, разливать растворы кислот, солей, щелочей и других химически активных веществ;</p> <p>е) огораживать и перегораживать охранные зоны, препятствовать доступу персонала эксплуатационных организаций к газораспределительным сетям, проведению обслуживания и устранению повреждений газораспределительных сетей;</p> <p>ж) разводить огонь и размещать источники огня;</p> <p>з) рыть погреба, копать и обрабатывать почву сельскохозяйственными и мелиоративными орудиями и механизмами на глубину более 0,3 метра;</p> <p>и) открывать калитки и двери газорегуляторных пунктов, станций катодной и дренажной защиты, люки подземных колодцев, включать или отключать электроснабжение средств связи, освещения и систем телемеханики;</p> <p>к) набрасывать, приставлять и привязывать к опорам и надземным газопроводам, ограждениям и зданиям газораспределительных сетей посторонние предметы, лестницы, влезать на них;</p> <p>л) самовольно подключаться к газораспределительным сетям</p>

Сведения о местоположении границ охранной зоны

Система координат: МСК – субъект 56				
Сведения о характерных точках границ охранной зоны				
обозначение характерных точек границы	координаты (метров)		метод определения координат и средняя квадратическая погрешность положения характерной точки (Mt) (метров)	описание закрепле- ния точки
	X	Y		
1	2	3	4	5
1	393105.60	3329831.52	картометрический метод; 0,1	–
2	393107.58	3329829.85	картометрический метод; 0,1	–
3	393110.97	3329825.76	картометрический метод; 0,1	–
4	393116.91	3329820.98	картометрический метод; 0,1	–
5	393126.12	3329813.33	картометрический метод; 0,1	–
6	393138.15	3329803.40	картометрический метод; 0,1	–
7	393143.01	3329798.42	картометрический метод; 0,1	–
8	393151.47	3329806.81	картометрический метод; 0,1	–
9	393151.70	3329875.63	картометрический метод; 0,1	–
10	393151.68	3329881.77	картометрический метод; 0,1	–
11	393158.36	3329881.75	картометрический метод; 0,1	–
12	393158.11	3329944.93	картометрический метод; 0,1	–
13	393156.74	3330071.41	картометрический метод; 0,1	–
14	393153.58	3330084.02	картометрический метод; 0,1	–
15	393121.24	3330075.88	картометрический метод; 0,1	–
16	393087.07	3330066.02	картометрический метод; 0,1	–

1	2	3	4	5
17	393065.74	3330060.77	картометрический метод; 0,1	-
18	393016.74	3330046.36	картометрический метод; 0,1	-
19	392968.23	3330034.89	картометрический метод; 0,1	-
20	392907.62	3330014.02	картометрический метод; 0,1	-
21	392914.74	3329994.97	картометрический метод; 0,1	-
22	392934.58	3329978.70	картометрический метод; 0,1	-
23	392957.55	3329959.11	картометрический метод; 0,1	-
24	392964.33	3329952.78	картометрический метод; 0,1	-
25	392967.01	3329950.61	картометрический метод; 0,1	-
26	392970.16	3329954.49	картометрический метод; 0,1	-
27	392967.56	3329956.59	картометрический метод; 0,1	-
28	392960.83	3329962.88	картометрический метод; 0,1	-
29	392937.76	3329982.55	картометрический метод; 0,1	-
30	392918.98	3329997.97	картометрический метод; 0,1	-
31	392914.09	3330010.99	картометрический метод; 0,1	-
32	392969.53	3330030.05	картометрический метод; 0,1	-
33	393018.10	3330041.55	картометрический метод; 0,1	-
34	393067.08	3330055.95	картометрический метод; 0,1	-
35	393088.42	3330061.21	картометрический метод; 0,1	-
36	393122.57	3330071.06	картометрический метод; 0,1	-
37	393149.92	3330077.94	картометрический метод; 0,1	-

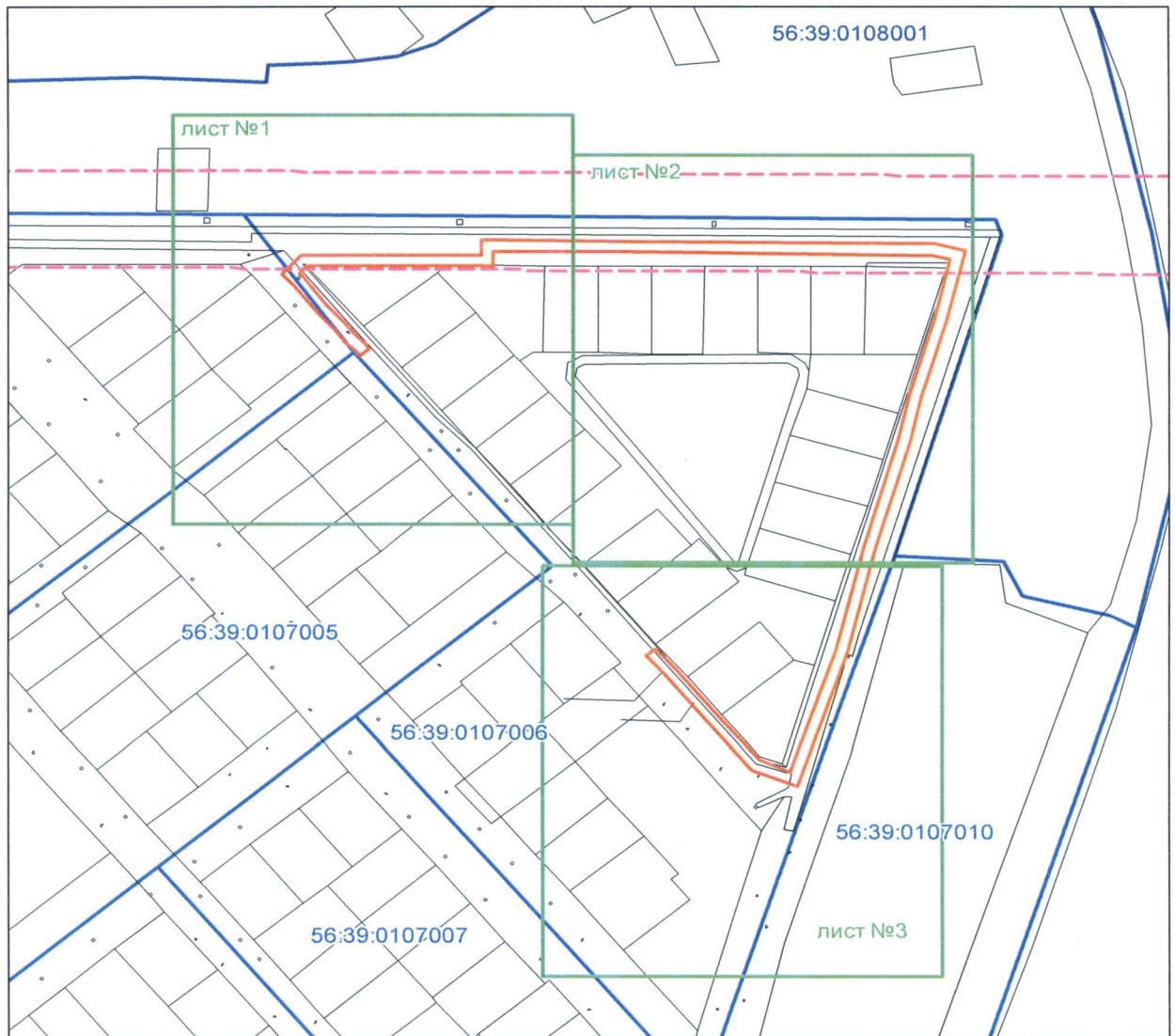
1	2	3	4	5
38	393151.72	3330070.75	картометрический метод; 0,1	-
39	393153.11	3329944.93	картометрический метод; 0,1	-
40	393153.35	3329886.77	картометрический метод; 0,1	-
41	393146.68	3329886.75	картометрический метод; 0,1	-
42	393146.70	3329875.63	картометрический метод; 0,1	-
43	393146.43	3329808.85	картометрический метод; 0,1	-
44	393143.07	3329805.53	картометрический метод; 0,1	-
45	393141.53	3329807.09	картометрический метод; 0,1	-
46	393129.30	3329817.18	картометрический метод; 0,1	-
47	393120.10	3329824.84	картометрический метод; 0,1	-
48	393114.51	3329829.34	картометрический метод; 0,1	-
49	393111.07	3329833.48	картометрический метод; 0,1	-
50	393108.83	3329835.34	картометрический метод; 0,1	-
1	393105.60	3329831.52	картометрический метод; 0,1	-

Сведения о частях границ охранной зоны

Обозначение части границ		Описание прохождения части границ
от точки	до точки	
1	2	3
1	2	-
2	3	-
3	4	-
4	5	-
5	6	-
6	7	-
7	8	-
8	9	-

1	2	3
9	10	-
10	11	-
11	12	-
12	13	-
13	14	-
14	15	-
15	16	-
16	17	-
17	18	-
18	19	-
19	20	-
20	21	-
21	22	-
22	23	-
23	24	-
24	25	-
25	26	-
26	27	-
27	28	-
28	29	-
29	30	-
30	31	-
31	32	-
32	33	-
33	34	-
34	35	-
35	36	-
36	37	-
37	38	-
38	39	-
39	40	-
40	41	-
41	42	-
42	43	-
43	44	-
44	45	-
45	46	-
46	47	-
47	48	-
48	49	-
49	50	-
50	1	-

План границ охранной зоны



Масштаб 1: 3000

Условные обозначения:

- — характерная точка границы, сведения о которой позволяют однозначно определить ее положение на местности;
- 1 — обозначение характерной точки границы;
- — существующая часть границы земельных участков, имеющих в Едином государственном реестре недвижимости, сведения о которой достаточны для определения ее местоположения;
- — граница кадастрового квартала;
- — граница оси газопровода;
- — граница охранной зоны;
- 56:39:0107001 — номер кадастрового квартала;
- 56:39:0107001:1695 — кадастровый номер земельного участка.