



ПРАВИТЕЛЬСТВО ОРЕНБУРГСКОЙ ОБЛАСТИ

ПОСТАНОВЛЕНИЕ

04.02.2019

г. Оренбург

№ 56-п

Об утверждении границ охранных зон газораспределительных сетей и наложении ограничений на входящие в них земельные участки, расположенные на территории муниципального образования Сакмарский район Оренбургской области

В соответствии с Земельным кодексом Российской Федерации, постановлением Правительства Российской Федерации от 20 ноября 2000 года № 878 «Об утверждении Правил охраны газораспределительных сетей», постановлением Правительства Оренбургской области от 18 ноября 2011 года № 1112-п «О порядке утверждения границ охранных зон газораспределительных сетей и наложении ограничений (обременений) на входящие в них земельные участки», на основании заявления акционерного общества «Газпром газораспределение Оренбург» от 1 ноября 2018 года № (16)10-24/3633 и сведений о границах охранных зон газораспределительных сетей объектов газоснабжения:

1. Утвердить границы охранных зон газораспределительных сетей следующих объектов газоснабжения:

1) г/снабжение с. Григорьевка ао Южный Урал площадью 9608 кв. метров (приложение № 1);

2) г-д от т.вр.до ж.д.с.Григорьевка-1 АО Ю.Урал площадью 1328 кв. метров (приложение № 2);

3) г-д в с.Григорьевка АО Ю.Урал площадью 6590 кв. метров (приложению № 3);

4) г-д в с.Григорьевка АО Ю.Урал площадью 4152 кв. метра (приложению № 4).

2. Наложить в интересах акционерного общества «Газпром газораспределение Оренбург» (ИНН 5610010369, ОГРН 1025601022512) ограничения, установленные постановлением Правительства Российской Федерации от 20 ноября 2000 года № 878 «Об утверждении Правил охраны газораспределительных сетей», на земельные участки, входящие в охранные зоны, указанные в пункте 1 настоящего постановления.

Убытки, причиненные ограничением прав в связи с установлением охранных зон, указанных в пункте 1 настоящего постановления, подлежат возмещению в срок и порядке согласно статье 57.1 Земельного кодекса Российской Федерации.

3. Министерству природных ресурсов, экологии и имущественных отношений Оренбургской области (Костюченко К.П.) направить копию настоящего постановления в установленном порядке в орган, осуществляющий государственный кадастровый учет и государственную регистрацию, для внесения сведений в Единый государственный реестр недвижимости.

4. Рекомендовать:

4.1. Администрации муниципального образования Сакмарский район Оренбургской области (Востриков В.В.) разместить информацию об охранных зонах, указанных в пункте 1 настоящего постановления, в государственных информационных системах обеспечения градостроительной деятельности и федеральной государственной информационной системе территориального планирования.

4.2. Администрации муниципального образования Украинский сельсовет Сакмарского района Оренбургской области (Олейник Н.И.) организовать внесение изменений в правила землепользования и застройки в связи с установлением охранных зон, указанных в пункте 1 настоящего постановления.

5. Контроль за исполнением настоящего постановления возложить на вице-губернатора – заместителя председателя Правительства Оренбургской области по финансово-экономической политике Левинсон Н.Л.

6. Постановление вступает в силу по истечении десяти дней после его официального опубликования.

Губернатор



Ю.А.Берг

Приложение № 1
к постановлению
Правительства области
от 04.02.2019 № 56-п

Текстовое и графическое описание местоположения границ
охранной зоны газораспределительной сети объекта газоснабжения
г/снабжение с.Григорьевка ао Южный Урал^{*)}

Сведения об охранной зоне

№ п/п	Характеристика охранной зоны	Описание характеристики
1	2	3
1.	Местоположение охранной зоны	Оренбургская область, Сакмарский район; охранная зона объекта газоснабжения г/снабжение с.Григорьевка ао Южный Урал, номер: 1
2.	Площадь ± величина погрешности определения площади (Р ± ΔР)	9608 кв. метров ± 34 кв. метра
3.	Иные характеристики охранной зоны	на земельные участки, входящие в охранные зоны газораспределительных сетей, в целях предупреждения их повреждения или нарушения условий их нормальной эксплуатации налагаются ограничения (обременения) в соответствии с Правилами охраны газораспределительных сетей, утвержденными постановлением Правительства Российской Федерации от 20 ноября 2000 года № 878, которыми запрещается: а) строить объекты жилищно-гражданского и производственного назначения; б) сносить и реконструировать мосты, коллекторы, автомобильные и железные дороги с расположенными на них газораспределительными сетями без предварительного выноса этих газопроводов по согласованию с эксплуатационными организациями; в) разрушать берегоукрепительные сооружения, водопропускные устройства, земляные и иные сооружения, предохраняющие газорас-

1	2	3
		<p>пределительные сети от разрушений;</p> <p>г) перемещать, повреждать, засыпать и уничтожать опознавательные знаки, контрольно-измерительные пункты и другие устройства газораспределительных сетей;</p> <p>д) устраивать свалки и склады, разливать растворы кислот, солей, щелочей и других химически активных веществ;</p> <p>е) огораживать и перегораживать охранные зоны, препятствовать доступу персонала эксплуатационных организаций к газораспределительным сетям, проведению обслуживания и устранению повреждений газораспределительных сетей;</p> <p>ж) разводить огонь и размещать источники огня;</p> <p>з) рыть погреба, копать и обрабатывать почву сельскохозяйственными и мелиоративными орудиями и механизмами на глубину более 0,3 метра;</p> <p>и) открывать калитки и двери газорегуляторных пунктов, станций катодной и дренажной защиты, люки подземных колодцев, включать или отключать электроснабжение средств связи, освещения и систем телемеханики;</p> <p>к) набрасывать, приставлять и привязывать к опорам и надземным газопроводам, ограждениям и зданиям газораспределительных сетей посторонние предметы, лестницы, влезать на них;</p> <p>л) самовольно подключаться к газораспределительным сетям</p>

*) Наименование объекта газоснабжения указано в соответствии со сведениями, содержащимися в государственном реестре опасных производственных объектов.

Сведения о местоположении границ охранной зоны

Система координат: МСК – субъект 56				
Сведения о характерных точках границ охранной зоны				
обозначение характерных точек грани- цы	координаты (метров)		метод определения координат и средняя квадратическая по- грешность положе- ния характерной точки (Mt) (метров)	описание закрепления точки
	X	Y		
1	2	3	4	5
1	466928,79	2338812,40	метод спутниковых геодезических из- мерений (определе- ний); 0,10	–
2	466930,09	2338814,97	метод спутниковых геодезических из- мерений (определе- ний); 0,10	–
3	466928,95	2338818,35	метод спутниковых геодезических из- мерений (определе- ний); 0,10	–
4	467025,83	2338847,08	метод спутниковых геодезических из- мерений (определе- ний); 0,10	–
5	467029,08	2338838,01	метод спутниковых геодезических из- мерений (определе- ний); 0,10	–
6	467031,29	2338836,71	метод спутниковых геодезических из- мерений (определе- ний); 0,10	–
7	467199,51	2338864,11	метод спутниковых геодезических из- мерений (определе- ний); 0,10	–
8	467201,17	2338866,29	метод спутниковых геодезических из- мерений (определе- ний); 0,10	–

1	2	3	4	5
9	467198,83	2338890,37	метод спутниковых геодезических измерений (определений); 0,10	–
10	467212,87	2338894,43	метод спутниковых геодезических измерений (определений); 0,10	–
11	467265,29	2338913,58	метод спутниковых геодезических измерений (определений); 0,10	–
12	467337,18	2338939,25	метод спутниковых геодезических измерений (определений); 0,10	–
13	467351,55	2338880,88	метод спутниковых геодезических измерений (определений); 0,10	–
14	467353,98	2338879,42	метод спутниковых геодезических измерений (определений); 0,10	–
15	467434,68	2338899,15	метод спутниковых геодезических измерений (определений); 0,10	–
16	467433,71	2338903,05	метод спутниковых геодезических измерений (определений); 0,10	–
17	467354,96	2338883,77	метод спутниковых геодезических измерений (определений); 0,10	–
18	467340,53	2338942,37	метод спутниковых геодезических измерений (определений); 0,10	–

1	2	3	4	5
19	467337,90	2338943,77	метод спутниковых геодезических измерений (определений); 0,10	–
20	467263,93	2338917,35	метод спутниковых геодезических измерений (определений); 0,10	–
21	467211,57	2338898,24	метод спутниковых геодезических измерений (определений); 0,10	–
22	467196,13	2338893,75	метод спутниковых геодезических измерений (определений); 0,10	–
23	467194,70	2338891,64	метод спутниковых геодезических измерений (определений); 0,10	–
24	467197,01	2338867,75	метод спутниковых геодезических измерений (определений); 0,10	–
25	467032,30	2338840,94	метод спутниковых геодезических измерений (определений); 0,10	–
26	467028,95	2338850,23	метод спутниковых геодезических измерений (определений); 0,10	–
27	467026,48	2338851,47	метод спутниковых геодезических измерений (определений); 0,10	–
28	466925,80	2338821,60	метод спутниковых геодезических измерений (определений); 0,10	–

1	2	3	4	5
29	466924,46	2338819,07	метод спутниковых геодезических измерений (определений); 0,10	–
30	466924,50	2338819,03	метод спутниковых геодезических измерений (определений); 0,10	–
31	466925,63	2338815,65	метод спутниковых геодезических измерений (определений); 0,10	–
32	466839,25	2338789,65	метод спутниковых геодезических измерений (определений); 0,10	–
33	466834,28	2338805,42	метод спутниковых геодезических измерений (определений); 0,10	–
34	466831,74	2338806,68	метод спутниковых геодезических измерений (определений); 0,10	
35	466742,56	2338777,40	метод спутниковых геодезических измерений (определений); 0,10	
36	466741,26	2338774,90	метод спутниковых геодезических измерений (определений); 0,10	
37	466746,40	2338758,81	метод спутниковых геодезических измерений (определений); 0,10	
38	466677,98	2338734,99	метод спутниковых геодезических измерений (определений); 0,10	

1	2	3	4	5
39	466672,72	2338733,36	метод спутниковых геодезических измерений (определений); 0,10	
40	466546,49	2338693,00	метод спутниковых геодезических измерений (определений); 0,10	
41	466545,58	2338691,73	метод спутниковых геодезических измерений (определений); 0,10	
42	466450,78	2338658,16	метод спутниковых геодезических измерений (определений); 0,10	
43	466449,83	2338659,23	метод спутниковых геодезических измерений (определений); 0,10	
44	466448,37	2338659,13	метод спутниковых геодезических измерений (определений); 0,10	
45	466279,34	2338602,88	метод спутниковых геодезических измерений (определений); 0,10	
46	466280,57	2338599,11	метод спутниковых геодезических измерений (определений); 0,10	
47	466448,05	2338654,81	метод спутниковых геодезических измерений (определений); 0,10	
48	466449,02	2338653,58	метод спутниковых геодезических измерений (определений); 0,10	

1	2	3	4	5
49	466450,52	2338653,84	метод спутниковых геодезических измерений (определений); 0,10	
50	466547,98	2338688,35	метод спутниковых геодезических измерений (определений); 0,10	
51	466549,22	2338689,65	метод спутниковых геодезических измерений (определений); 0,10	
52	466673,95	2338729,53	метод спутниковых геодезических измерений (определений); 0,10	
53	466749,55	2338755,69	метод спутниковых геодезических измерений (определений); 0,10	
54	466750,82	2338758,19	метод спутниковых геодезических измерений (определений); 0,10	
55	466745,68	2338774,25	метод спутниковых геодезических измерений (определений); 0,10	
56	466831,06	2338802,26	метод спутниковых геодезических измерений (определений); 0,10	
57	466836,03	2338786,57	метод спутниковых геодезических измерений (определений); 0,10	
58	466838,53	2338785,27	метод спутниковых геодезических измерений (определений); 0,10	

1	2	3	4	5
1	466928,79	2338812,40	метод спутниковых геодезических измерений (определений); 0,10	
59	466702,10	2338658,26	метод спутниковых геодезических измерений (определений); 0,10	
60	466816,56	2338693,23	метод спутниковых геодезических измерений (определений); 0,10	
61	466820,14	2338683,57	метод спутниковых геодезических измерений (определений); 0,10	—
62	466822,64	2338682,37	метод спутниковых геодезических измерений (определений); 0,10	—
63	466946,24	2338723,61	метод спутниковых геодезических измерений (определений); 0,10	—
64	467068,15	2338767,16	метод спутниковых геодезических измерений (определений); 0,10	—
65	467146,67	2338788,48	метод спутниковых геодезических измерений (определений); 0,10	—
66	467153,04	2338761,96	метод спутниковых геодезических измерений (определений); 0,10	—
67	467155,64	2338760,53	метод спутниковых геодезических измерений (определений); 0,10	—

1	2	3	4	5
68	467193,08	2338773,24	метод спутниковых геодезических измерений (определений); 0,10	–
69	467191,78	2338777,01	метод спутниковых геодезических измерений (определений); 0,10	–
70	467156,42	2338765,02	метод спутниковых геодезических измерений (определений); 0,10	–
71	467150,08	2338791,41	метод спутниковых геодезических измерений (определений); 0,10	–
72	467147,61	2338792,87	метод спутниковых геодезических измерений (определений); 0,10	–
73	467066,88	2338770,97	метод спутниковых геодезических измерений (определений); 0,10	–
74	466944,91	2338727,38	метод спутниковых геодезических измерений (определений); 0,10	–
75	466823,23	2338686,76	метод спутниковых геодезических измерений (определений); 0,10	–
76	466819,68	2338696,38	метод спутниковых геодезических измерений (определений); 0,10	–
77	466817,21	2338697,61	метод спутниковых геодезических измерений (определений); 0,10	–

1	2	3	4	5
78	466700,80	2338662,03	метод спутниковых геодезических измерений (определений); 0,10	–
79	466696,96	2338660,86	метод спутниковых геодезических измерений (определений); 0,10	–
80	466665,63	2338651,01	метод спутниковых геодезических измерений (определений); 0,10	–
81	466661,38	2338651,14	метод спутниковых геодезических измерений (определений); 0,10	–
82	466526,37	2338598,78	метод спутниковых геодезических измерений (определений); 0,10	–
83	466525,20	2338602,19	метод спутниковых геодезических измерений (определений); 0,10	–
84	466522,67	2338603,43	метод спутниковых геодезических измерений (определений); 0,10	–
85	466270,53	2338519,16	метод спутниковых геодезических измерений (определений); 0,10	–
86	466265,33	2338517,50	метод спутниковых геодезических измерений (определений); 0,10	–
87	466264,78	2338518,99	метод спутниковых геодезических измерений (определений); 0,10	–

1	2	3	4	5
88	466262,28	2338520,20	метод спутниковых геодезических измерений (определений); 0,10	—
89	466203,03	2338500,60	метод спутниковых геодезических измерений (определений); 0,10	—
90	466204,26	2338496,83	метод спутниковых геодезических измерений (определений); 0,10	—
91	466261,69	2338515,81	метод спутниковых геодезических измерений (определений); 0,10	—
92	466262,21	2338514,31	метод спутниковых геодезических измерений (определений); 0,10	—
93	466264,71	2338513,08	метод спутниковых геодезических измерений (определений); 0,10	—
94	466271,77	2338515,35	метод спутниковых геодезических измерений (определений); 0,10	—
95	466522,05	2338599,01	метод спутниковых геодезических измерений (определений); 0,10	—
96	466523,25	2338595,50	метод спутниковых геодезических измерений (определений); 0,10	—
97	466525,85	2338594,30	метод спутниковых геодезических измерений (определений); 0,10	—

1	2	3	4	5
98	466662,38	2338647,27	метод спутниковых геодезических измерений (определений); 0,10	–
99	466666,45	2338647,08	метод спутниковых геодезических измерений (определений); 0,10	–
100	466698,26	2338657,05	метод спутниковых геодезических измерений (определений); 0,10	–
59	466702,10	2338658,26	метод спутниковых геодезических измерений (определений); 0,10	–

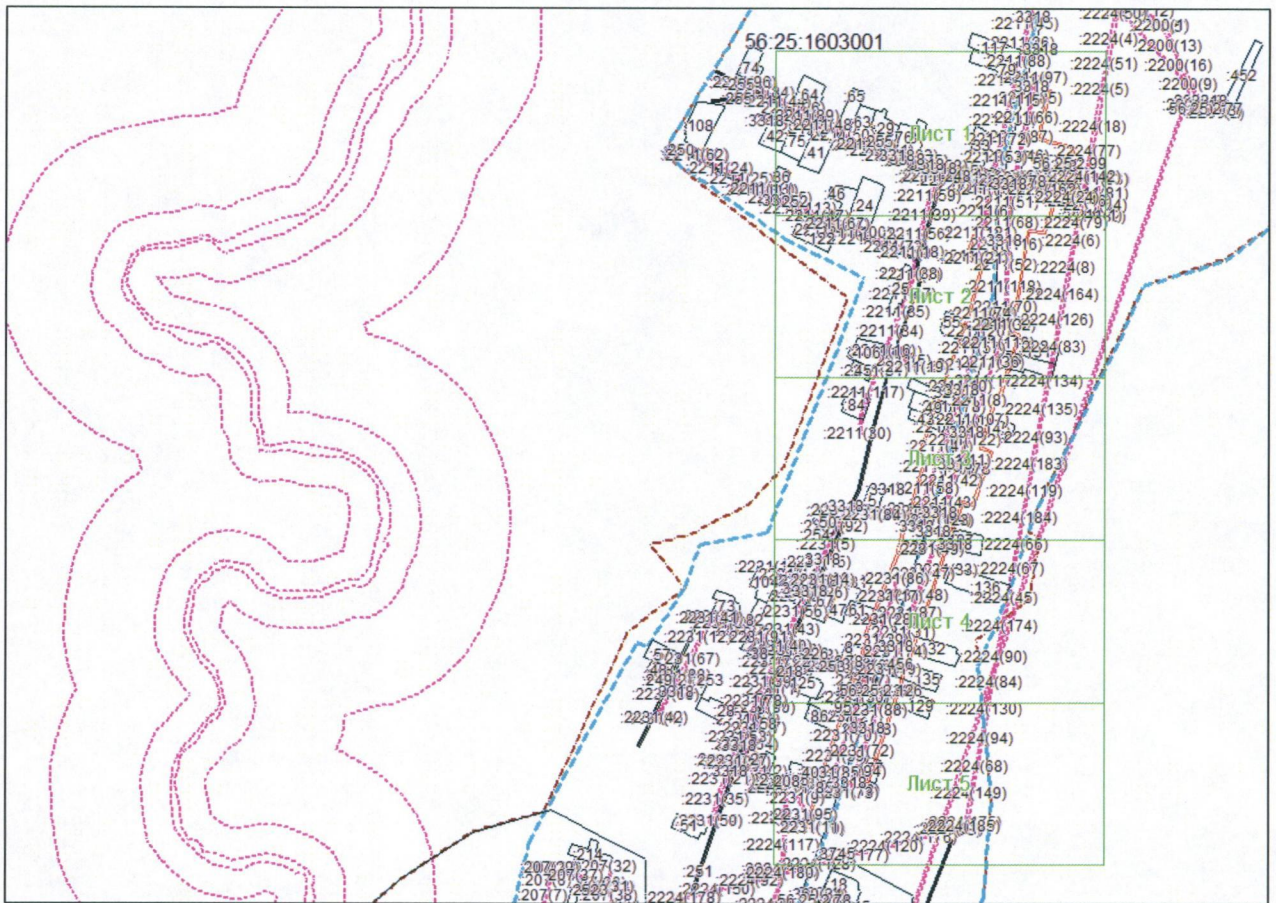
Сведения о частях границ охранной зоны

Обозначение части границ		Описание прохождения части границ
от точки	до точки	
1	2	3
1	2	–
2	3	–
3	4	–
4	5	–
5	6	–
6	7	–
7	8	–
8	9	–
9	10	–
10	11	–
11	12	–
12	13	–
13	14	–
14	15	–
15	16	–
16	17	–
17	18	–
18	19	–
19	20	–
20	21	–
21	22	–

1	2	3
22	23	—
23	24	—
24	25	—
25	26	—
26	27	—
27	28	—
28	29	—
29	30	—
30	31	—
31	32	—
32	33	—
33	34	—
34	35	—
35	36	—
36	37	—
37	38	—
38	39	—
39	40	—
40	41	—
41	42	—
42	43	—
43	44	—
44	45	—
45	46	—
46	47	—
47	48	—
48	49	—
49	50	—
50	51	—
51	52	—
52	53	—
53	54	—
54	55	—
55	56	—
56	57	—
57	58	—
58	1	—
59	60	—
60	61	—
61	62	—
62	63	—

1	2	3
63	64	—
64	65	—
65	66	—
66	67	—
67	68	—
68	69	—
69	70	—
70	71	—
71	72	—
72	73	—
73	74	—
74	75	—
75	76	—
76	77	—
77	78	—
78	79	—
79	80	—
80	81	—
81	82	—
82	83	—
83	84	—
84	85	—
85	86	—
86	87	—
87	88	—
88	89	—
89	90	—
90	91	—
91	92	—
92	93	—
93	94	—
94	95	—
95	96	—
96	97	—
97	98	—
98	99	—
99	100	—
100	59	—

План границ охранной зоны



Масштаб 1:3500
МСК-56

Используемые условные знаки и обозначения:



– вновь образованная часть границы, сведения о которой достаточны для определения ее местоположения;



– точка, сведения о которой позволяют однозначно определить ее местоположение.

Приложение № 2
к постановлению
Правительства области
от 04.02.2019 № 56-п

Текстовое и графическое описание местоположения границ
охранной зоны газораспределительной сети объекта газоснабжения
г-д от т.вр.до ж.д.с.Григорьевка-1 АО Ю.Урал^{*)}

Сведения об охранной зоне

№ п/п	Характеристики охранной зоны	Описание характеристик
1	2	3
1.	Местоположение охранной зоны	Оренбургская область, Сакмарский район, с. Григорьевка; охранная зона объекта газоснабжения г-д от т.вр.до ж.д.с.Григорьевка-1 АО Ю.Урал, номер: 1
2.	Площадь ± величина погрешности определения площади (Р ± ΔР)	1328 кв. метров ± 13 кв. метров
3.	Иные характеристики охранной зоны	на земельные участки, входящие в охраняемые зоны газораспределительных сетей, в целях предупреждения их повреждения или нарушения условий их нормальной эксплуатации налагаются ограничения (обременения) в соответствии с Правилами охраны газораспределительных сетей, утвержденными постановлением Правительства Российской Федерации от 20 ноября 2000 года № 878, которыми запрещается: а) строить объекты жилищно-гражданского и производственного назначения; б) сносить и реконструировать мосты, коллекторы, автомобильные и железные дороги с расположенными на них газораспределительными сетями без предварительного выноса этих газопроводов по согласованию с эксплуатационными организациями; в) разрушать берегоукрепительные сооружения, водопропускные устройства, земляные и иные сооружения, предохраняю-

1	2	3
		<p>щие газораспределительные сети от разрушений;</p> <p>г) перемещать, повреждать, засыпать и уничтожать опознавательные знаки, контрольно-измерительные пункты и другие устройства газораспределительных сетей;</p> <p>д) устраивать свалки и склады, разливать растворы кислот, солей, щелочей и других химически активных веществ;</p> <p>е) огораживать и перегораживать охраняемые зоны, препятствовать доступу персонала эксплуатационных организаций к газораспределительным сетям, проведению обслуживания и устранению повреждений газораспределительных сетей;</p> <p>ж) разводить огонь и размещать источники огня;</p> <p>з) рыть погреба, копать и обрабатывать почву сельскохозяйственными и мелиоративными орудиями и механизмами на глубину более 0,3 метра;</p> <p>и) открывать калитки и двери газорегуляторных пунктов, станций катодной и дренажной защиты, люки подземных колодцев, включать или отключать электроснабжение средств связи, освещения и систем телемеханики;</p> <p>к) набрасывать, приставлять и привязывать к опорам и надземным газопроводам, ограждениям и зданиям газораспределительных сетей посторонние предметы, лестницы, влезать на них;</p> <p>л) самовольно подключаться к газораспределительным сетям</p>

*) Наименование объекта газоснабжения указано в соответствии со сведениями, содержащимися в государственном реестре опасных производственных объектов.

Сведения о местоположении границ охранной зоны

Система координат: МСК – субъект 56				
Сведения о характерных точках границ охранной зоны				
обозначение характерных точек грани- цы	координаты (метров)		метод определения координат и средняя квадратиче- ская погрешность положения харак- терной точки (Mt) (метров)	описание закрепления точки
	X	Y		
1	2	3	4	5
1	466743,44	2338555,10	метод спутниковых геодезических из- мерений (определе- ний); 0,10	–
2	466849,23	2338566,02	метод спутниковых геодезических из- мерений (определе- ний); 0,10	–
3	466848,54	2338569,95	метод спутниковых геодезических из- мерений (определе- ний); 0,10	–
4	466741,72	2338558,94	метод спутниковых геодезических из- мерений (определе- ний); 0,10	–
5	466738,08	2338567,65	метод спутниковых геодезических из- мерений (определе- ний); 0,10	–
6	466725,50	2338599,37	метод спутниковых геодезических из- мерений (определе- ний); 0,10	–
7	466702,10	2338658,26	метод спутниковых геодезических из- мерений (определе- ний); 0,10	–
8	466698,26	2338657,05	метод спутниковых геодезических из- мерений (определе- ний); 0,10	–

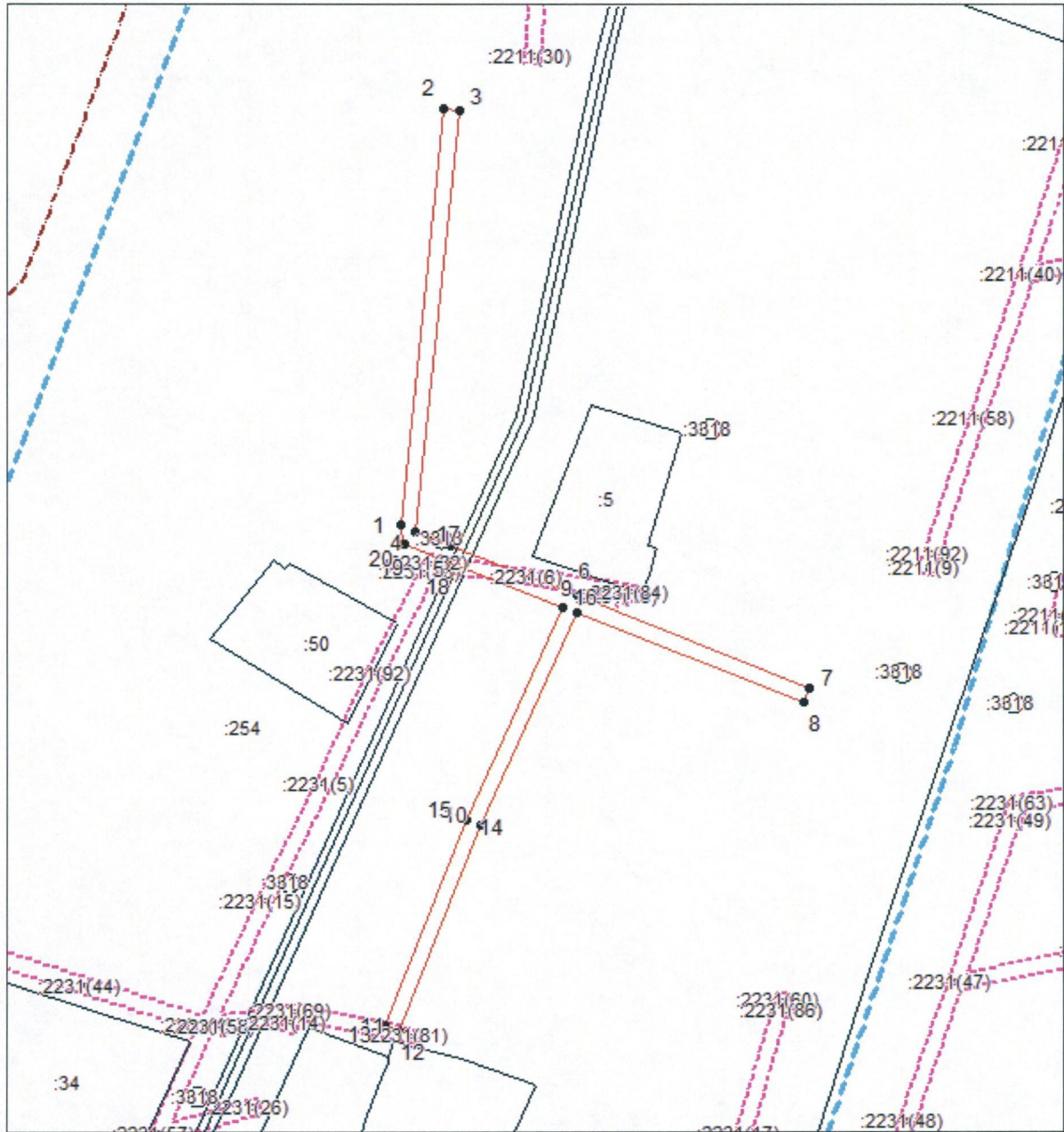
1	2	3	4	5
9	466721,08	2338599,66	метод спутниковых геодезических измерений (определений); 0,10	—
10	466666,84	2338575,54	метод спутниковых геодезических измерений (определений); 0,10	—
11	466614,58	2338555,07	метод спутниковых геодезических измерений (определений); 0,10	—
12	466614,54	2338555,07	метод спутниковых геодезических измерений (определений); 0,10	—
13	466616,04	2338551,36	метод спутниковых геодезических измерений (определений); 0,10	—
14	466668,33	2338571,84	метод спутниковых геодезических измерений (определений); 0,10	—
15	466668,43	2338571,87	метод спутниковых геодезических измерений (определений); 0,10	—
16	466722,54	2338595,95	метод спутниковых геодезических измерений (определений); 0,10	—
17	466734,37	2338566,15	метод спутниковых геодезических измерений (определений); 0,10	—
18	466734,37	2338566,12	метод спутниковых геодезических измерений (определений); 0,10	—

1	2	3	4	5
19	466738,60	2338556,01	метод спутниковых геодезических измерений (определений); 0,10	–
20	466738,63	2338555,95	метод спутниковых геодезических измерений (определений); 0,10	–
1	466743,44	2338555,10	метод спутниковых геодезических измерений (определений); 0,10	–

Сведения о частях границ охранной зоны

Обозначение части границ		Описание прохождения части границ
от точки	до точки	
1	2	3
1	2	–
2	3	–
3	4	–
4	5	–
5	6	–
6	7	–
7	8	–
8	9	–
9	10	–
10	11	–
11	12	–
12	13	–
13	14	–
14	15	–
15	16	–
16	17	–
17	18	–
18	19	–
19	20	–
20	1	–

План границ охранной зоны



Масштаб 1:1691

Используемые условные знаки и обозначения:



– область выносного листа;

23

– номер выносного листа.

Приложение № 3
к постановлению
Правительства области
от 04.02.2019 № 56-п

Текстовое и графическое описание местоположения границ
охранной зоны газораспределительной сети объекта газоснабжения
г-д в с. Григорьевка АО Ю.Урал^{*)}

Сведения об охранной зоне

№ п/п	Характеристика охранной зоны	Описание характеристики
1	2	3
1.	Местоположение охранной зоны	Оренбургская область, Сакмарский район; охранная зона объекта газоснабжения г-д в с. Григорьевка АО Ю.Урал, номер: 1
2.	Площадь ± величина погрешности определения площади (Р ± ΔР)	6590 кв. метров ± 28 кв. метров
3.	Иные характеристики охранной зоны	на земельные участки, входящие в охранные зоны газораспределительных сетей, в целях предупреждения их повреждения или нарушения условий их нормальной эксплуатации налагаются ограничения (обременения) в соответствии с Правилами охраны газораспределительных сетей, утвержденными постановлением Правительства Российской Федерации от 20 ноября 2000 года № 878, которыми запрещается: а) строить объекты жилищно-гражданского и производственного назначения; б) сносить и реконструировать мосты, коллекторы, автомобильные и железные дороги с расположенными на них газораспределительными сетями без предварительного выноса этих газопроводов по согласованию с эксплуатационными организациями; в) разрушать берегоукрепительные сооружения, водопропускные устройства, земляные и иные сооружения, предохраняющие газораспределительные сети от разрушений;

1	2	3
		<p>г) перемещать, повреждать, засыпать и уничтожать опознавательные знаки, контрольно-измерительные пункты и другие устройства газораспределительных сетей;</p> <p>д) устраивать свалки и склады, разливать растворы кислот, солей, щелочей и других химически активных веществ;</p> <p>е) огораживать и перегораживать охранные зоны, препятствовать доступу персонала эксплуатационных организаций к газораспределительным сетям, проведению обслуживания и устранению повреждений газораспределительных сетей;</p> <p>ж) разводить огонь и размещать источники огня;</p> <p>з) рыть погреба, копать и обрабатывать почву сельскохозяйственными и мелиоративными орудиями и механизмами на глубину более 0,3 метра;</p> <p>и) открывать калитки и двери газорегуляторных пунктов, станций катодной и дренажной защиты, люки подземных колодцев, включать или отключать электроснабжение средств связи, освещения и систем телемеханики;</p> <p>к) набрасывать, приставлять и привязывать к опорам и надземным газопроводам, ограждениям и зданиям газораспределительных сетей посторонние предметы, лестницы, влезать на них;</p> <p>л) самовольно подключаться к газораспределительным сетям</p>

*) Наименование объекта газоснабжения указано в соответствии со сведениями, содержащимися в государственном реестре опасных производственных объектов.

Сведения о местоположении границ охранной зоны

Система координат: МСК – субъект 56				
Сведения о характерных точках границ охранной зоны				
обозначение характерных точек грани- цы	координаты (метров)		метод определения координат и средняя квадратическая по- грешность положе- ния характерной точки (Mt) (метров)	описание закрепления точки
	X	Y		
1	2	3	4	5
1	463148,52	2337203,07	метод спутниковых геодезических из- мерений (определе- ний); 0,10	–
2	463112,99	2337314,15	метод спутниковых геодезических из- мерений (определе- ний); 0,10	–
3	463110,59	2337315,49	метод спутниковых геодезических из- мерений (определе- ний); 0,10	–
4	463101,85	2337313,34	метод спутниковых геодезических из- мерений (определе- ний); 0,10	–
5	463067,62	2337449,84	метод спутниковых геодезических из- мерений (определе- ний); 0,10	–
6	463043,87	2337542,69	метод спутниковых геодезических из- мерений (определе- ний); 0,10	–
7	463041,53	2337544,16	метод спутниковых геодезических из- мерений (определе- ний); 0,10	–
8	463039,38	2337543,73	метод спутниковых геодезических из- мерений (определе- ний); 0,10	–

1	2	3	4	5
9	462999,05	2337691,90	метод спутниковых геодезических измерений (определений); 0,10	—
10	463017,64	2337697,43	метод спутниковых геодезических измерений (определений); 0,10	—
11	463019,04	2337699,70	метод спутниковых геодезических измерений (определений); 0,10	—
12	463000,25	2337804,55	метод спутниковых геодезических измерений (определений); 0,10	—
13	463036,52	2337812,18	метод спутниковых геодезических измерений (определений); 0,10	—
14	463038,70	2337810,95	метод спутниковых геодезических измерений (определений); 0,10	—
15	463266,85	2337855,83	метод спутниковых геодезических измерений (определений); 0,10	—
16	463271,89	2337831,81	метод спутниковых геодезических измерений (определений); 0,10	—
17	463274,10	2337830,25	метод спутниковых геодезических измерений (определений); 0,10	—
18	463389,54	2337844,62	метод спутниковых геодезических измерений (определений); 0,10	—

1	2	3	4	5
19	463391,26	2337846,93	метод спутниковых геодезических измерений (определений); 0,10	—
20	463387,07	2337871,17	метод спутниковых геодезических измерений (определений); 0,10	—
21	463655,65	2337894,47	метод спутниковых геодезических измерений (определений); 0,10	—
22	463653,37	2337896,26	метод спутниковых геодезических измерений (определений); 0,10	—
23	463653,18	2337898,28	метод спутниковых геодезических измерений (определений); 0,10	—
24	463384,56	2337874,97	метод спутниковых геодезических измерений (определений); 0,10	—
25	463382,74	2337872,67	метод спутниковых геодезических измерений (определений); 0,10	—
26	463386,94	2337848,32	метод спутниковых геодезических измерений (определений); 0,10	—
27	463275,43	2337834,45	метод спутниковых геодезических измерений (определений); 0,10	—
28	463270,36	2337858,59	метод спутниковых геодезических измерений (определений); 0,10	—

1	2	3	4	5
29	463268,02	2337860,12	метод спутниковых геодезических измерений (определений); 0,10	—
30	463039,67	2337815,21	метод спутниковых геодезических измерений (определений); 0,10	—
31	463037,43	2337816,47	метод спутниковых геодезических измерений (определений); 0,10	—
32	462997,52	2337808,06	метод спутниковых геодезических измерений (определений); 0,10	—
33	462995,96	2337805,75	метод спутниковых геодезических измерений (определений); 0,10	—
34	463014,78	2337700,74	метод спутниковых геодезических измерений (определений); 0,10	—
35	462996,03	2337695,18	метод спутниковых геодезических измерений (определений); 0,10	—
36	462965,25	2337685,82	метод спутниковых геодезических измерений (определений); 0,10	—
37	462963,92	2337683,32	метод спутниковых геодезических измерений (определений); 0,10	—
38	463032,82	2337453,84	метод спутниковых геодезических измерений (определений); 0,10	—

1	2	3	4	5
39	463029,34	2337452,57	метод спутниковых геодезических измерений (определений); 0,10	—
40	463028,59	2337449,32	метод спутниковых геодезических измерений (определений); 0,10	—
41	463032,43	2337449,32	метод спутниковых геодезических измерений (определений); 0,10	—
42	463035,94	2337450,69	метод спутниковых геодезических измерений (определений); 0,10	—
43	463037,20	2337453,16	метод спутниковых геодезических измерений (определений); 0,10	—
44	462968,34	2337682,57	метод спутниковых геодезических измерений (определений); 0,10	—
45	462995,21	2337690,76	метод спутниковых геодезических измерений (определений); 0,10	—
46	463036,03	2337540,91	метод спутниковых геодезических измерений (определений); 0,10	—
47	463037,95	2337539,41	метод спутниковых геодезических измерений (определений); 0,10	—
48	463040,45	2337539,87	метод спутниковых геодезических измерений (определений); 0,10	—

1	2	3	4	5
49	463063,72	2337448,87	метод спутниковых геодезических измерений (определений); 0,10	–
50	463098,43	2337310,45	метод спутниковых геодезических измерений (определений); 0,10	–
51	463100,87	2337308,99	метод спутниковых геодезических измерений (определений); 0,10	–
52	463109,74	2337311,16	метод спутниковых геодезических измерений (определений); 0,10	–
53	463144,68	2337201,83	метод спутниковых геодезических измерений (определений); 0,10	–
1	463148,52	2337203,07	метод спутниковых геодезических измерений (определений); 0,10	–

Сведения о частях границ охранной зоны

Обозначение части границ		Описание прохождения части границ
от точки	до точки	
1	2	3
1	2	–
2	3	–
3	4	–
4	5	–
5	6	–
6	7	–
7	8	–
8	9	–
9	10	–
10	11	–
11	12	–
12	13	–
13	14	–

1	2	3
14	15	—
15	16	—
16	17	—
17	18	—
18	19	—
19	20	—
20	21	—
21	22	—
22	23	—
23	24	—
24	25	—
25	26	—
26	27	—
27	28	—
28	29	—
29	30	—
30	31	—
31	32	—
32	33	—
33	34	—
34	35	—
35	36	—
36	37	—
37	38	—
38	39	—
39	40	—
40	41	—
41	42	—
42	43	—
43	44	—
44	45	—
45	46	—
46	47	—
47	48	—
48	49	—
49	50	—
50	51	—
51	52	—
52	53	—
53	1	—

Приложение № 4
к постановлению
Правительства области
от 04.02.2019 № 56-п

Текстовое и графическое описание местоположения границ
охранной зоны газораспределительной сети объекта газоснабжения
г-д в с. Григорьевка АО Ю. Урал^{*)}

Сведения об охранной зоне

№ п/п	Характеристика охранной зоны	Описание характеристики
1	2	3
1.	Местоположение охранной зоны	Оренбургская область, Сакмарский район; охранная зона объекта газоснабжения г-д в с. Григорьевка АО Ю. Урал, номер: 1
2.	Площадь \pm величина погрешности определения площади ($P \pm \Delta P$)	4152 кв. метра \pm 23 кв. метра
3.	Иные характеристики охранной зоны	на земельные участки, входящие в охранные зоны газораспределительных сетей, в целях предупреждения их повреждения или нарушения условий их нормальной эксплуатации налагаются ограничения (обременения) в соответствии с Правилами охраны газораспределительных сетей, утвержденными постановлением Правительства Российской Федерации от 20 ноября 2000 года № 878, которыми запрещается: а) строить объекты жилищно-гражданского и производственного назначения; б) сносить и реконструировать мосты, коллекторы, автомобильные и железные дороги с расположенными на них газораспределительными сетями без предварительного выноса этих газопроводов по согласованию с эксплуатационными организациями; в) разрушать берегоукрепительные сооружения, водопропускные устройства, земляные и иные сооружения, предохраняющие газораспределительные сети от разрушений;

1	2	3
		<p>г) перемещать, повреждать, засыпать и уничтожать опознавательные знаки, контрольно-измерительные пункты и другие устройства газораспределительных сетей;</p> <p>д) устраивать свалки и склады, разливать растворы кислот, солей, щелочей и других химически активных веществ;</p> <p>е) огораживать и перегораживать охранные зоны, препятствовать доступу персонала эксплуатационных организаций к газораспределительным сетям, проведению обслуживания и устранению повреждений газораспределительных сетей;</p> <p>ж) разводить огонь и размещать источники огня;</p> <p>з) рыть погреба, копать и обрабатывать почву сельскохозяйственными и мелиоративными орудиями и механизмами на глубину более 0,3 метра;</p> <p>и) открывать калитки и двери газорегуляторных пунктов, станций катодной и дренажной защиты, люки подземных колодцев, включать или отключать электроснабжение средств связи, освещения и систем телемеханики;</p> <p>к) набрасывать, приставлять и привязывать к опорам и надземным газопроводам, ограждениям и зданиям газораспределительных сетей посторонние предметы, лестницы, влезать на них;</p> <p>л) самовольно подключаться к газораспределительным сетям</p>

*) Наименование объекта газоснабжения указано в соответствии со сведениями, содержащимися в государственном реестре опасных производственных объектов.

Сведения о местоположении границ охранной зоны

Система координат: МСК – субъект 56				
Сведения о характерных точках границ охранной зоны				
обозначение характерных точек грани- цы	координаты (метров)		метод определения координат и средняя квадратическая по- грешность положе- ния характерной точки (Mt) (метров)	описание закрепления точки
	X	Y		
1	2	3	4	5
1	464025,66	2337873,19	метод спутниковых геодезических из- мерений (определе- ний); 0,10	–
2	464253,06	2337898,80	метод спутниковых геодезических из- мерений (определе- ний); 0,10	–
3	464253,09	2337898,80	метод спутниковых геодезических из- мерений (определе- ний); 0,10	–
4	464252,61	2337902,76	метод спутниковых геодезических из- мерений (определе- ний); 0,10	–
5	464027,25	2337877,38	метод спутниковых геодезических из- мерений (определе- ний); 0,10	–
6	464026,24	2337890,22	метод спутниковых геодезических из- мерений (определе- ний); 0,10	–
7	464021,21	2337942,70	метод спутниковых геодезических из- мерений (определе- ний); 0,10	–
8	464019,03	2337944,49	метод спутниковых геодезических из- мерений (определе- ний); 0,10	–

1	2	3	4	5
9	463996,41	2337942,15	метод спутниковых геодезических измерений (определений); 0,10	—
10	463994,62	2337939,88	метод спутниковых геодезических измерений (определений); 0,10	—
11	463994,78	2337938,71	метод спутниковых геодезических измерений (определений); 0,10	—
12	463887,05	2337924,44	метод спутниковых геодезических измерений (определений); 0,10	—
13	463886,14	2337929,67	метод спутниковых геодезических измерений (определений); 0,10	—
14	463883,83	2337931,30	метод спутниковых геодезических измерений (определений); 0,10	—
15	463837,35	2337923,89	метод спутниковых геодезических измерений (определений); 0,10	—
16	463657,14	2337898,73	метод спутниковых геодезических измерений (определений); 0,10	—
17	463655,65	2337894,47	метод спутниковых геодезических измерений (определений); 0,10	—
18	463837,97	2337919,92	метод спутниковых геодезических измерений (определений); 0,10	—

1	2	3	4	5
19	463882,53	2337927,04	метод спутниковых геодезических измерений (определений); 0,10	—
20	463883,44	2337921,84	метод спутниковых геодезических измерений (определений); 0,10	—
21	463885,68	2337920,21	метод спутниковых геодезических измерений (определений); 0,10	—
22	463997,32	2337935,00	метод спутниковых геодезических измерений (определений); 0,10	—
23	463999,04	2337937,28	метод спутниковых геодезических измерений (определений); 0,10	—
24	463998,88	2337938,38	метод спутниковых геодезических измерений (определений)	—
25	464017,44	2337940,30	метод спутниковых геодезических измерений (определений)	—
26	464022,08	2337891,78	метод спутниковых геодезических измерений (определений)	—
27	463894,20	2337876,40	метод спутниковых геодезических измерений (определений)	—
28	463892,44	2337874,16	метод спутниковых геодезических измерений (определений)	—

1	2	3	4	5
29	463894,00	2337862,40	метод спутниковых геодезических измерений (определений)	—
30	463688,15	2337829,96	метод спутниковых геодезических измерений (определений)	—
31	463686,62	2337839,97	метод спутниковых геодезических измерений (определений)	—
32	463684,31	2337841,66	метод спутниковых геодезических измерений (определений)	—
33	463681,06	2337841,11	метод спутниковых геодезических измерений (определений)	—
34	463681,39	2337837,11	метод спутниковых геодезических измерений (определений)	—
35	463682,98	2337837,37	метод спутниковых геодезических измерений (определений)	—
36	463684,47	2337827,39	метод спутниковых геодезических измерений (определений)	—
37	463686,78	2337825,70	метод спутниковых геодезических измерений (определений)	—
38	463896,57	2337858,76	метод спутниковых геодезических измерений (определений)	—

1	2	3	4	5
39	463898,23	2337861,00	метод спутниковых геодезических измерений (определений)	—
40	463896,67	2337872,67	метод спутниковых геодезических измерений (определений)	—
41	464022,44	2337887,78	метод спутниковых геодезических измерений (определений)	—
42	464023,45	2337875,01	метод спутниковых геодезических измерений (определений)	—
1	464025,66	2337873,19	метод спутниковых геодезических измерений (определений)	—

Сведения о частях границ охранной зоны

Обозначение части границ		Описание прохождения части границ
от точки	до точки	
1	2	3
2	3	—
3	4	—
4	5	—
5	6	—
6	7	—
7	8	—
8	9	—
9	10	—
10	11	—
11	12	—
12	13	—
13	14	—
14	15	—
15	16	—
16	17	—
17	18	—
18	19	—

1	2	3
19	20	—
20	21	—
21	22	—
22	23	—
23	24	—
24	25	—
25	26	—
26	27	—
27	28	—
28	29	—
29	30	—
30	31	—
31	32	—
32	33	—
33	34	—
34	35	—
35	36	—
36	37	—
37	38	—
38	39	—
39	40	—
40	41	—
41	42	—
42	1	—



План границ охранной зоны



Масштаб 1:4400

МСК-56

Используемые условные знаки и обозначения:

-  – вновь образованная часть границы, сведения о которой достаточны для определения ее местоположения;
-  – точка, сведения о которой позволяют однозначно определить ее местоположение.