



# ПРАВИТЕЛЬСТВО ОРЕНБУРГСКОЙ ОБЛАСТИ

## ПОСТАНОВЛЕНИЕ

18.02.2019

г. Оренбург

№ 91-н

Об утверждении границ охранных зон газораспределительных сетей и наложении ограничений на входящие в них земельные участки, расположенные на территории муниципального образования Кувандыкский городской округ Оренбургской области

В соответствии с Земельным кодексом Российской Федерации, постановлением Правительства Российской Федерации от 20 ноября 2000 года № 878 «Об утверждении Правил охраны газораспределительных сетей», постановлением Правительства Оренбургской области от 18 ноября 2011 года № 1112-п «О порядке утверждения границ охранных зон газораспределительных сетей и наложении ограничений (обременений) на входящие в них земельные участки», на основании заявления акционерного общества «Газпром газораспределение Оренбург» от 23 октября 2018 года № (16)10-19/3520 и сведений о границах охранных зон газораспределительных сетей объектов газоснабжения:

1. Утвердить границы охранных зон газораспределительных сетей следующих объектов газоснабжения:

1) газоснабжение 34-х кв. дома микрорайона КЗМП площадью 2137 кв. метров (приложение № 1);

2) газопровод к объекту: жилой дом Кувандыкский район Кувандык г., Фрунзе ул., д.7 площадью 113 кв. метров (приложение № 2);

3) газопровод к объекту: жилой дом Кувандыкский район Кувандык г., Пригородная ул., д. 37 площадью 611 кв. метров (приложение № 3);

4) газопровод к объекту: жилой дом Кувандыкский район Кувандык г., Пригородная ул., д. 39 площадью 46 кв. метров (приложение № 4);

5) межпоселковый г/п в/д с. Ибрагимово- с. Рамазаново Кувандыкского района площадью 21368 кв. метров (приложение № 5);

6) газопровод в/д с. Ибрагимово-д/о «Сакмара» Кувандыкский район площадью 8289 кв. метров (приложение № 6);

7) газопровод н/д 100 кв. дома микрорайона КЗМП площадью 663 кв. метра (приложение № 7);

8) газоснабжение ж.д. №1 по ул.Комсомольской в г.Кувандыке площадью 996 кв. метров (приложение № 8).

2. Наложить в интересах акционерного общества «Газпром газораспределение Оренбург» (ИНН 5610010369, ОГРН 1025601022512)

ограничения, установленные постановлением Правительства Российской Федерации от 20 ноября 2000 года № 878 «Об утверждении Правил охраны газораспределительных сетей», на земельные участки, входящие в охранные зоны, указанные в пункте 1 настоящего постановления.

Убытки, причиненные ограничением прав в связи с установлением охранных зон, указанных в пункте 1 настоящего постановления, подлежат возмещению в срок и порядке согласно статье 57.1 Земельного кодекса Российской Федерации.

3. Министерству природных ресурсов, экологии и имущественных отношений Оренбургской области (Костюченко К.П.) направить копию настоящего постановления в установленном порядке в орган, осуществляющий государственный кадастровый учет и государственную регистрацию, для внесения сведений в Единый государственный реестр недвижимости.

4. Рекомендовать администрации муниципального образования Кувандыкский городской округ Оренбургской области (Гончаров В.И.):

4.1. Разместить информацию об охранных зонах, указанных в пункте 1 настоящего постановления, в государственных информационных системах обеспечения градостроительной деятельности и федеральной государственной информационной системе территориального планирования.

4.2. Организовать внесение изменений в правила землепользования и застройки в связи с установлением охранных зон, указанных в пункте 1 настоящего постановления.

5. Контроль за исполнением настоящего постановления возложить на вице-губернатора – заместителя председателя Правительства Оренбургской области по финансово-экономической политике Левинсон Н.Л.

6. Постановление вступает в силу по истечении десяти дней после его официального опубликования.

Губернатор



Ю.А.Берг

Приложение № 1  
к постановлению  
Правительства области  
от 18.02.2019 № 91-п

Текстовое и графическое описание местоположения границ  
охранной зоны газораспределительной сети объекта газоснабжения  
газоснабжение 34-х кв. дома микрорайонна КЗМП\*)

Сведения об охранной зоне

№ п/п	Характеристики охранной зоны	Описание характеристик
1	2	3
1.	Местоположение охранной зоны	Оренбургская обл., Кувандыкский городской округ; охранная зона объекта газоснабжения газоснабжение 34-х кв. дома микрорайонна КЗМП, номер: 3
2.	Площадь ± величина погрешности определения площади (Р ± ΔР)	2137 кв. метров ± 16 кв. метров
3.	Иные характеристики охранной зоны	на земельные участки, входящие в охранные зоны газораспределительных сетей, в целях предупреждения их повреждения или нарушения условий их нормальной эксплуатации налагаются ограничения (обременения) в соответствии с Правилами охраны газораспределительных сетей, утвержденными постановлением Правительства Российской Федерации от 20 ноября 2000 года № 878, которыми запрещается: а) строить объекты жилищно-гражданского и производственного назначения; б) сносить и реконструировать мосты, коллекторы, автомобильные и железные дороги с расположенными на них газораспределительными сетями без предварительного выноса этих газопроводов по согласованию с эксплуатационными организациями; в) разрушать берегоукрепительные

1	2	3
		<p>сооружения, водопропускные устройства, земляные и иные сооружения, предохраняющие газораспределительные сети от разрушений;</p> <p>г) перемещать, повреждать, засыпать и уничтожать опознавательные знаки, контрольно-измерительные пункты и другие устройства газораспределительных сетей;</p> <p>д) устраивать свалки и склады, разливать растворы кислот, солей, щелочей и других химически активных веществ;</p> <p>е) огораживать и перегораживать охранные зоны, препятствовать доступу персонала эксплуатационных организаций к газораспределительным сетям, проведению обслуживания и устранению повреждений газораспределительных сетей;</p> <p>ж) разводить огонь и размещать источники огня;</p> <p>з) рыть погреба, копать и обрабатывать почву сельскохозяйственными и мелиоративными орудиями и механизмами на глубину более 0,3 метра;</p> <p>и) открывать калитки и двери газорегуляторных пунктов, станций катодной и дренажной защиты, люки подземных колодцев, включать или отключать электроснабжение средств связи, освещения и систем телемеханики;</p> <p>к) набрасывать, приставлять и привязывать к опорам и надземным газопроводам, ограждениям и зданиям газораспределительных сетей посторонние предметы, лестницы, влезать на них;</p> <p>л) самовольно подключаться к газораспределительным сетям</p>

\*) Наименование объекта газоснабжения указано в соответствии со сведениями из государственного реестра опасных производственных объектов.

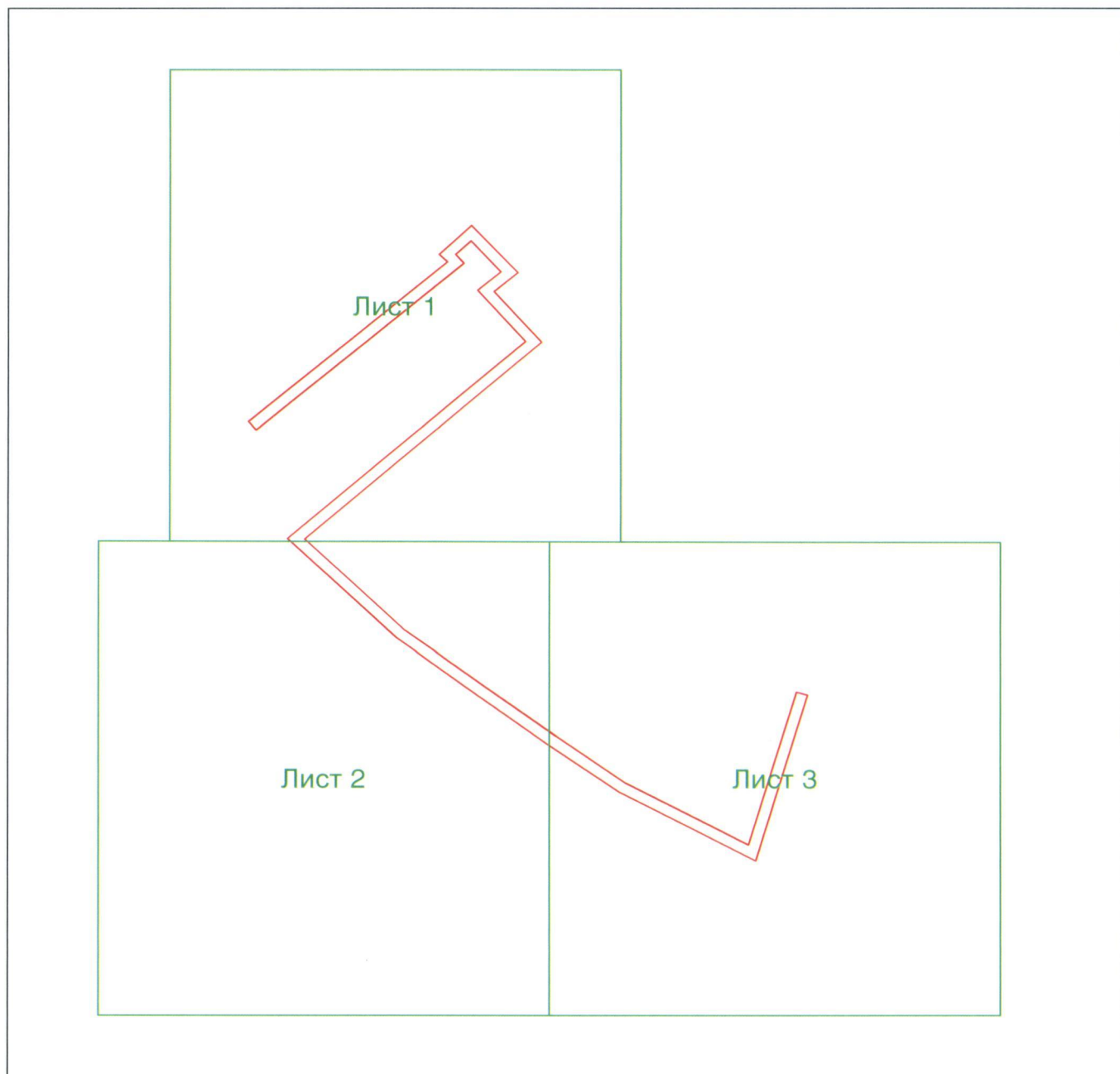
## Сведения о местоположении границ охранной зоны

Система координат: МСК – субъект 56				
Сведения о характерных точках границ охранной зоны				
обозначение характерных точек границы	координаты (метров)		метод определения координат и средняя квадратическая погрешность положения характерной точки (Mt) (метров)	описа- ние закреп- ления точки
	X	Y		
1	2	3	4	5
1	397212,20	3254405,90	аналитический метод; 0,10	–
2	397271,50	3254474,70	аналитический метод; 0,10	–
3	397274,30	3254471,80	аналитический метод; 0,10	–
4	397285,00	3254483,00	аналитический метод; 0,10	–
5	397267,60	3254499,00	аналитический метод; 0,10	–
6	397260,60	3254490,80	аналитический метод; 0,10	–
7	397241,80	3254507,20	аналитический метод; 0,10	–
8	397168,60	3254425,30	аналитический метод; 0,10	–
9	397135,10	3254460,00	аналитический метод; 0,10	–
10	397096,10	3254512,40	аналитический метод; 0,10	–
11	397078,90	3254536,30	аналитический метод; 0,10	–
12	397056,20	3254578,80	аналитический метод; 0,10	–
13	397112,60	3254595,40	аналитический метод; 0,10	–
14	397111,50	3254599,20	аналитический метод; 0,10	–
15	397050,30	3254581,30	аналитический метод; 0,10	–
16	397075,50	3254534,20	аналитический метод; 0,10	–
17	397093,10	3254509,50	аналитический метод; 0,10	–
18	397132,10	3254457,40	аналитический метод; 0,10	–
19	397168,80	3254419,40	аналитический метод; 0,10	–
20	397242,10	3254501,60	аналитический метод; 0,10	–
21	397261,10	3254485,20	аналитический метод; 0,10	–
22	397267,90	3254493,20	аналитический метод; 0,10	–
23	397279,30	3254482,80	аналитический метод; 0,10	–
24	397274,30	3254477,50	аналитический метод; 0,10	–
25	397271,00	3254480,40	аналитический метод; 0,10	–
26	397209,10	3254408,50	аналитический метод; 0,10	–
1	397212,20	3254405,90	аналитический метод; 0,10	–

## Сведения о частях границ охранной зоны

Обозначение части границ		Описание прохождения части границ
от точки	до точки	
1	2	3
1	2	—
2	3	—
3	4	—
4	5	—
5	6	—
6	7	—
7	8	—
8	9	—
9	10	—
10	11	—
11	12	—
12	13	—
13	14	—
14	15	—
15	16	—
16	17	—
17	18	—
18	19	—
19	20	—
20	21	—
21	22	—
22	23	—
23	24	—
24	25	—
25	26	—
26	1	—

## План границ охранной зоны



Масштаб 1:2201

Используемые условные знаки и обозначения:



– область выносного листа;

23

– номер выносного листа.



Приложение № 2  
к постановлению  
Правительства области  
от 18.02.2019 № 91-п

Текстовое и графическое описание местоположения границ охранной зоны газораспределительной сети объекта газоснабжения газопровод к объекту: жилой дом Кувандыкский район Кувандык г., Фрунзе ул., д. 7\*)

Сведения об охранной зоне

№ п/п	Характеристики охранной зоны	Описание характеристик
1	2	3
1.	Местоположение охранной зоны	Оренбургская обл., Кувандыкский городской округ; охранная зона объекта газоснабжения газопровод к объекту: жилой дом Кувандыкский район Кувандык г., Фрунзе ул., д. 7, номер: 3
2.	Площадь ± величина погрешности определения площади ( $P \pm \Delta P$ )	113 кв. метров ± 4 кв. метра
3.	Иные характеристики охранной зоны	на земельные участки, входящие в охранные зоны газораспределительных сетей, в целях предупреждения их повреждения или нарушения условий их нормальной эксплуатации налагаются ограничения (обременения) в соответствии с Правилами охраны газораспределительных сетей, утвержденными постановлением Правительства Российской Федерации от 20 ноября 2000 года № 878, которыми запрещается: а) строить объекты жилищно-гражданского и производственного назначения; б) сносить и реконструировать мосты, коллекторы, автомобильные и железные дороги с расположенными на них газораспределительными сетями без предварительного выноса этих газопроводов по согласованию с эксплуатационными организациями;

1	2	3
		<p>в) разрушать берегоукрепительные сооружения, водопропускные устройства, земляные и иные сооружения, предохраняющие газораспределительные сети от разрушений;</p> <p>г) перемещать, повреждать, засыпать и уничтожать опознавательные знаки, контрольно-измерительные пункты и другие устройства газораспределительных сетей;</p> <p>д) устраивать свалки и склады, разливать растворы кислот, солей, щелочей и других химически активных веществ;</p> <p>е) огораживать и перегораживать охранные зоны, препятствовать доступу персонала эксплуатационных организаций к газораспределительным сетям, проведению обслуживания и устранению повреждений газораспределительных сетей;</p> <p>ж) разводить огонь и размещать источники огня;</p> <p>з) рыть погреба, копать и обрабатывать почву сельскохозяйственными и мелиоративными орудиями и механизмами на глубину более 0,3 метра;</p> <p>и) открывать калитки и двери газорегуляторных пунктов, станций катодной и дренажной защиты, люки подземных колодцев, включать или отключать электроснабжение средств связи, освещения и систем телемеханики;</p> <p>к) набрасывать, приставлять и привязывать к опорам и надземным газопроводам, ограждениям и зданиям газораспределительных сетей посторонние предметы, лестницы, влезать на них;</p> <p>л) самовольно подключаться к газораспределительным сетям</p>

\*) Наименование объекта газоснабжения указано в соответствии со сведениями из государственного реестра опасных производственных объектов.

## Сведения о местоположении границ охранной зоны

Система координат: МСК – субъект 56				
Сведения о характерных точках границ охранной зоны				
обозначение характерных точек границы	координаты (метров)		метод определения координат и средняя квадратическая погрешность положения характерной точки (Mt) (метров)	описа- ние закреп- ления точки
	X	Y		
1	2	3	4	5
1	396461,50	3251647,40	аналитический метод; 0,10	–
2	396460,40	3251651,30	аналитический метод; 0,10	–
3	396433,30	3251643,60	аналитический метод; 0,10	–
4	396434,40	3251639,80	аналитический метод; 0,10	–
1	396461,50	3251647,40	аналитический метод; 0,10	–

## Сведения о частях границ охранной зоны

Обозначение части границ		Описание прохождения части границ
от точки	до точки	
1	2	3
1	2	–
2	3	–
3	4	–
4	1	–



Приложение № 3  
к постановлению  
Правительства области  
от 18.02.2019 № 91-н

Текстовое и графическое описание местоположения границ охранной зоны газораспределительной сети объекта газоснабжения газопровод к объекту: жилой дом Кувандыкский район Кувандык г., Пригородная ул., д. 37\*)

Сведения об охранной зоне

№ п/п	Характеристики охранной зоны	Описание характеристик
1	2	3
1.	Местоположение охранной зоны	Оренбургская обл., Кувандыкский городской округ; охранная зона объекта газоснабжения газопровод к объекту: жилой дом Кувандыкский район Кувандык г., Пригородная ул., д. 37, номер: 3
2.	Площадь ± величина погрешности определения площади ( $P \pm \Delta P$ )	611 кв. метров ± 9 кв. метров
3.	Иные характеристики охранной зоны	на земельные участки, входящие в охранные зоны газораспределительных сетей, в целях предупреждения их повреждения или нарушения условий их нормальной эксплуатации налагаются ограничения (обременения) в соответствии с Правилами охраны газораспределительных сетей, утвержденными постановлением Правительства Российской Федерации от 20 ноября 2000 года № 878, которыми запрещается: а) строить объекты жилищно-гражданского и производственного назначения; б) сносить и реконструировать мосты, коллекторы, автомобильные и железные дороги с расположенными на них газораспределительными сетями без предварительного выноса этих газопроводов по согласованию с эксплуатационными организациями;

1	2	3
		<p>в) разрушать берегоукрепительные сооружения, водопропускные устройства, земляные и иные сооружения, предохраняющие газораспределительные сети от разрушений;</p> <p>г) перемещать, повреждать, засыпать и уничтожать опознавательные знаки, контрольно-измерительные пункты и другие устройства газораспределительных сетей;</p> <p>д) устраивать свалки и склады, разливать растворы кислот, солей, щелочей и других химически активных веществ;</p> <p>е) огораживать и перегораживать охранные зоны, препятствовать доступу персонала эксплуатационных организаций к газораспределительным сетям, проведению обслуживания и устранению повреждений газораспределительных сетей;</p> <p>ж) разводить огонь и размещать источники огня;</p> <p>з) рыть погреба, копать и обрабатывать почву сельскохозяйственными и мелиоративными орудиями и механизмами на глубину более 0,3 метра;</p> <p>и) открывать калитки и двери газорегуляторных пунктов, станций катодной и дренажной защиты, люки подземных колодцев, включать или отключать электроснабжение средств связи, освещения и систем телемеханики;</p> <p>к) набрасывать, приставлять и привязывать к опорам и надземным газопроводам, ограждениям и зданиям газораспределительных сетей посторонние предметы, лестницы, влезать на них;</p> <p>л) самовольно подключаться к газораспределительным сетям</p>

\*) Наименование объекта газоснабжения указано в соответствии со сведениями из государственного реестра опасных производственных объектов.

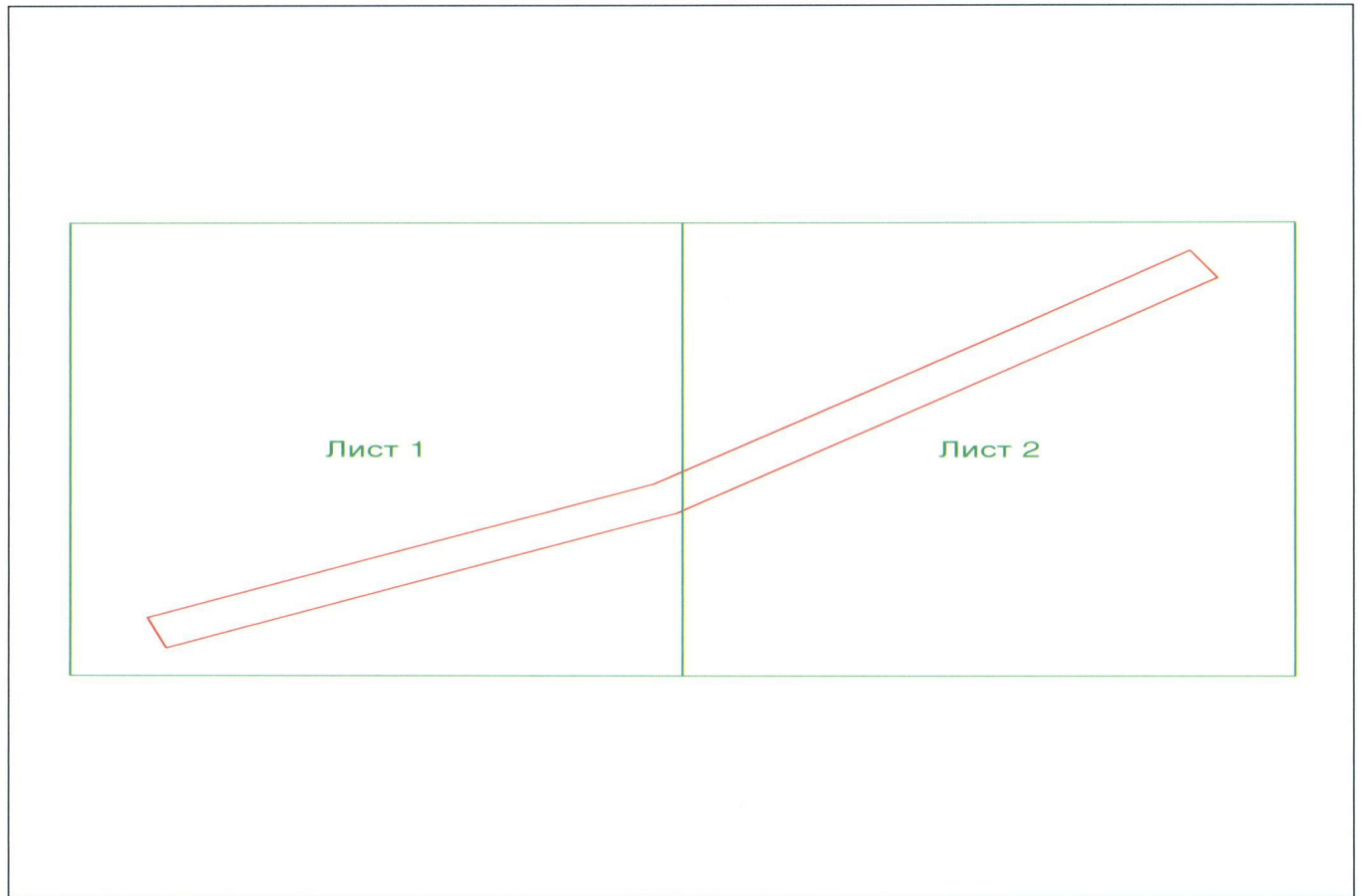
## Сведения о местоположении границ охранной зоны

Система координат: МСК – субъект 56				
Сведения о характерных точках границ охранной зоны				
обозначение характерных точек границы	координаты (метров)		метод определения координат и средняя квадратическая погрешность положения характерной точки (Mt) (метров)	описа- ние закреп- ления точки
	X	Y		
1	2	3	4	5
1	396598,20	3251600,90	аналитический метод; 0,10	–
2	396623,90	3251640,10	аналитический метод; 0,10	–
3	396634,10	3251655,50	аналитический метод; 0,10	–
4	396629,90	3251658,30	аналитический метод; 0,10	–
5	396619,70	3251642,80	аналитический метод; 0,10	–
6	396593,70	3251603,20	аналитический метод; 0,10	–
7	396572,80	3251551,20	аналитический метод; 0,10	–
8	396577,50	3251549,30	аналитический метод; 0,10	–
1	396598,20	3251600,90	аналитический метод; 0,10	–

## Сведения о частях границ охранной зоны

Обозначение части границ		Описание прохождения части границ
от точки	до точки	
1	2	3
1	2	–
2	3	–
3	4	–
4	5	–
5	6	–
6	7	–
7	8	–
8	1	–

## План границ охранной зоны



Масштаб 1:780

Используемые условные знаки и обозначения:



– область выносного листа;

23

– номер выносного листа.

---

Приложение № 4  
к постановлению  
Правительства области  
от 18.02.2019 № 91-н

Текстовое и графическое описание местоположения границ охранной зоны газораспределительной сети объекта газоснабжения газопровод к объекту: жилой дом Кувандыкский район Кувандык г., Пригородная ул., д. 39\*)

Сведения об охранной зоне

№ п/п	Характеристики охранной зоны	Описание характеристик
1	2	3
1.	Местоположение охранной зоны	Оренбургская обл., Кувандыкский городской округ; охранная зона объекта газоснабжения газопровод к объекту: жилой дом Кувандыкский район Кувандык г., Пригородная ул., д. 39, номер: 3
2.	Площадь ± величина погрешности определения площади ( $P \pm \Delta P$ )	46 кв. метров ± 2 кв. метра
3.	Иные характеристики охранной зоны	на земельные участки, входящие в охранные зоны газораспределительных сетей, в целях предупреждения их повреждения или нарушения условий их нормальной эксплуатации налагаются ограничения (обременения) в соответствии с Правилами охраны газораспределительных сетей, утвержденными постановлением Правительства Российской Федерации от 20 ноября 2000 года № 878, которыми запрещается: а) строить объекты жилищно-гражданского и производственного назначения; б) сносить и реконструировать мосты, коллекторы, автомобильные и железные дороги с расположенными на них газораспределительными сетями без предварительного выноса этих газопроводов по согласованию с эксплуатационными

1	2	3
		<p>организациями;</p> <p>в) разрушать берегоукрепительные сооружения, водопропускные устройства, земляные и иные сооружения, предохраняющие газораспределительные сети от разрушений;</p> <p>г) перемещать, повреждать, засыпать и уничтожать опознавательные знаки, контрольно-измерительные пункты и другие устройства газораспределительных сетей;</p> <p>д) устраивать свалки и склады, разливать растворы кислот, солей, щелочей и других химически активных веществ;</p> <p>е) огораживать и перегораживать охранные зоны, препятствовать доступу персонала эксплуатационных организаций к газораспределительным сетям, проведению обслуживания и устранению повреждений газораспределительных сетей;</p> <p>ж) разводить огонь и размещать источники огня;</p> <p>з) рыть погреба, копать и обрабатывать почву сельскохозяйственными и мелиоративными орудиями и механизмами на глубину более 0,3 метра;</p> <p>и) открывать калитки и двери газорегуляторных пунктов, станций катодной и дренажной защиты, люки подземных колодцев, включать или отключать электроснабжение средств связи, освещения и систем телемеханики;</p> <p>к) набрасывать, приставлять и привязывать к опорам и надземным газопроводам, ограждениям и зданиям газораспределительных сетей посторонние предметы, лестницы, влезать на них;</p> <p>л) самовольно подключаться к газораспределительным сетям</p>

\*) Наименование объекта газоснабжения указано в соответствии со сведениями из государственного реестра опасных производственных объектов.

## Сведения о местоположении границ охранной зоны

Система координат: МСК – субъект 56

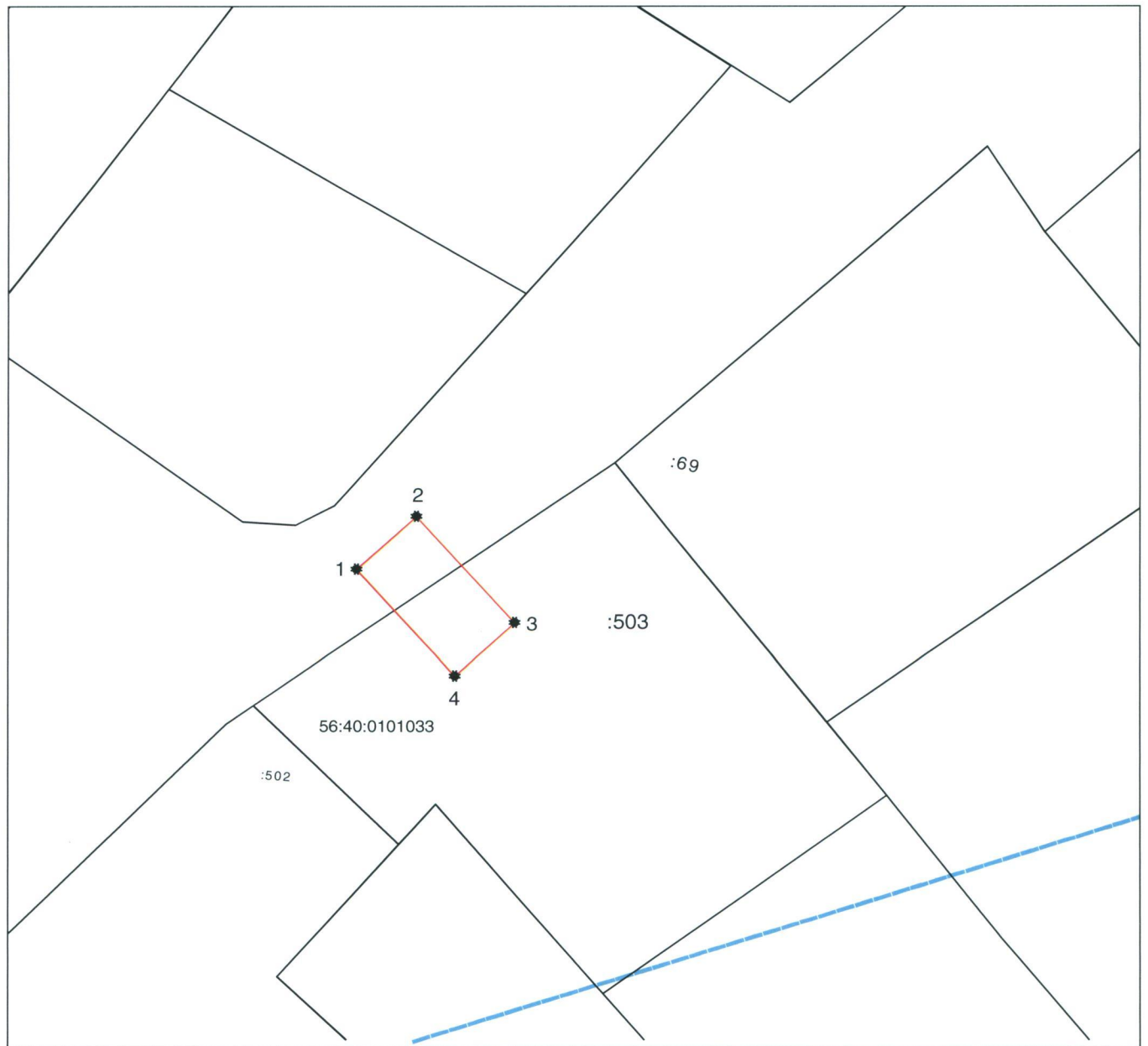
## Сведения о характерных точках границ охранной зоны

обозначение характерных точек границы	координаты (метров)		метод определения координат и средняя квадратическая погрешность положения характерной точки (Mt) (метров)	описа- ние закреп- ления точки
	X	Y		
1	2	3	4	5
1	396622,00	3251637,90	аналитический метод; 0,10	–
2	396625,40	3251641,60	аналитический метод; 0,10	–
3	396618,60	3251647,70	аналитический метод; 0,10	–
4	396615,20	3251644,00	аналитический метод; 0,10	–
1	396622,00	3251637,90	аналитический метод; 0,10	–

## Сведения о частях границ охранной зоны

Обозначение части границ		Описание прохождения части границ
от точки	до точки	
1	2	3
1	2	–
2	3	–
3	4	–
4	1	–

## План границ охранной зоны



Масштаб 1:400

Используемые условные знаки и обозначения:

- граница объекта землеустройства;
- установленная граница муниципального образования;
- установленная граница населенного пункта;
- граница земельного участка;
- характерная точка объекта землеустройства.

Приложение № 5  
к постановлению  
Правительства области  
от 18.02.2019 № 91-п

Текстовое и графическое описание местоположения границ  
охранной зоны газораспределительной сети объекта газоснабжения  
межпоселковый г/п в/д с. Ибрагимово- с. Рамазаново  
Кувандыкского района \*)

Сведения об охранной зоне

№ п/п	Характеристики охранной зоны	Описание характеристик
1	2	3
1.	Местоположение охранной зоны	Оренбургская обл., Кувандыкский городской округ; охранная зона объекта газоснабжения межпоселковый г/п в/д с. Ибрагимово- с. Рамазаново Кувандыкского района, номер: 3
2.	Площадь ± величина погрешности определения площади (Р ± ΔР)	21368 кв. метров ± 51 кв. метр
3.	Иные характеристики охранной зоны	на земельные участки, входящие в охранные зоны газораспределительных сетей, в целях предупреждения их повреждения или нарушения условий их нормальной эксплуатации налагаются ограничения (обременения) в соответствии с Правилами охраны газораспределительных сетей, утвержденными постановлением Правительства Российской Федерации от 20 ноября 2000 года № 878, которыми запрещается: а) строить объекты жилищно-гражданского и производственного назначения; б) сносить и реконструировать мосты, коллекторы, автомобильные и железные дороги с расположенными на них газораспределительными сетями без предварительного выноса этих газопроводов по согласованию с эксплуатационными организациями;

1	2	3
		<p>в) разрушать берегоукрепительные сооружения, водопропускные устройства, земляные и иные сооружения, предохраняющие газораспределительные сети от разрушений;</p> <p>г) перемещать, повреждать, засыпать и уничтожать опознавательные знаки, контрольно-измерительные пункты и другие устройства газораспределительных сетей;</p> <p>д) устраивать свалки и склады, разливать растворы кислот, солей, щелочей и других химически активных веществ;</p> <p>е) огораживать и перегораживать охранные зоны, препятствовать доступу персонала эксплуатационных организаций к газораспределительным сетям, проведению обслуживания и устранению повреждений газораспределительных сетей;</p> <p>ж) разводить огонь и размещать источники огня;</p> <p>з) рыть погреба, копать и обрабатывать почву сельскохозяйственными и мелиоративными орудиями и механизмами на глубину более 0,3 метра;</p> <p>и) открывать калитки и двери газорегуляторных пунктов, станций катодной и дренажной защиты, люки подземных колодцев, включать или отключать электроснабжение средств связи, освещения и систем телемеханики;</p> <p>к) набрасывать, приставлять и привязывать к опорам и надземным газопроводам, ограждениям и зданиям газораспределительных сетей посторонние предметы, лестницы, влезать на них;</p> <p>л) самовольно подключаться к газораспределительным сетям</p>

\*) Наименование объекта газоснабжения указано в соответствии со сведениями из государственного реестра опасных производственных объектов.

## Сведения о местоположении границ охранной зоны

Система координат: МСК – субъект 56				
Сведения о характерных точках границ охранной зоны				
обозначение характерных точек границы	координаты (метров)		метод определения координат и средняя квадратическая погрешность положения характерной точки (Mt) (метров)	описа- ние закреп- ления точки
	X	Y		
1	2	3	4	5
1	401692,50	3259157,10	аналитический метод; 0,10	–
2	401697,30	3259158,50	аналитический метод; 0,10	–
3	401660,00	3259294,40	аналитический метод; 0,10	–
4	401517,70	3259220,70	аналитический метод; 0,10	–
5	401477,40	3259209,70	аналитический метод; 0,10	–
6	401462,60	3259185,70	аналитический метод; 0,10	–
7	401234,00	3259262,30	аналитический метод; 0,10	–
8	400984,80	3259419,50	аналитический метод; 0,10	–
9	400760,60	3259390,70	аналитический метод; 0,10	–
10	400150,80	3259230,70	аналитический метод; 0,10	–
11	400147,30	3259235,10	аналитический метод; 0,10	–
12	399091,40	3259624,30	аналитический метод; 0,10	–
13	398979,20	3259575,90	аналитический метод; 0,10	–
14	398694,80	3259330,20	аналитический метод; 0,10	–
15	398596,00	3259238,10	аналитический метод; 0,10	–
16	398516,30	3259178,20	аналитический метод; 0,10	–
17	398506,50	3259161,80	аналитический метод; 0,10	–
18	398485,00	3258895,60	аналитический метод; 0,10	–
19	398462,50	3258663,40	аналитический метод; 0,10	–
20	398454,10	3258591,40	аналитический метод; 0,10	–
21	398459,50	3258537,60	аналитический метод; 0,10	–
22	398464,40	3258538,10	аналитический метод; 0,10	–
23	398459,10	3258591,30	аналитический метод; 0,10	–
24	398467,50	3258662,90	аналитический метод; 0,10	–
25	398490,00	3258895,10	аналитический метод; 0,10	–
26	398511,40	3259160,20	аналитический метод; 0,10	–
27	398520,10	3259174,80	аналитический метод; 0,10	–
28	398599,20	3259234,30	аналитический метод; 0,10	–
29	398698,10	3259326,50	аналитический метод; 0,10	–
30	398981,90	3259571,60	аналитический метод; 0,10	–
31	399091,50	3259618,90	аналитический метод; 0,10	–

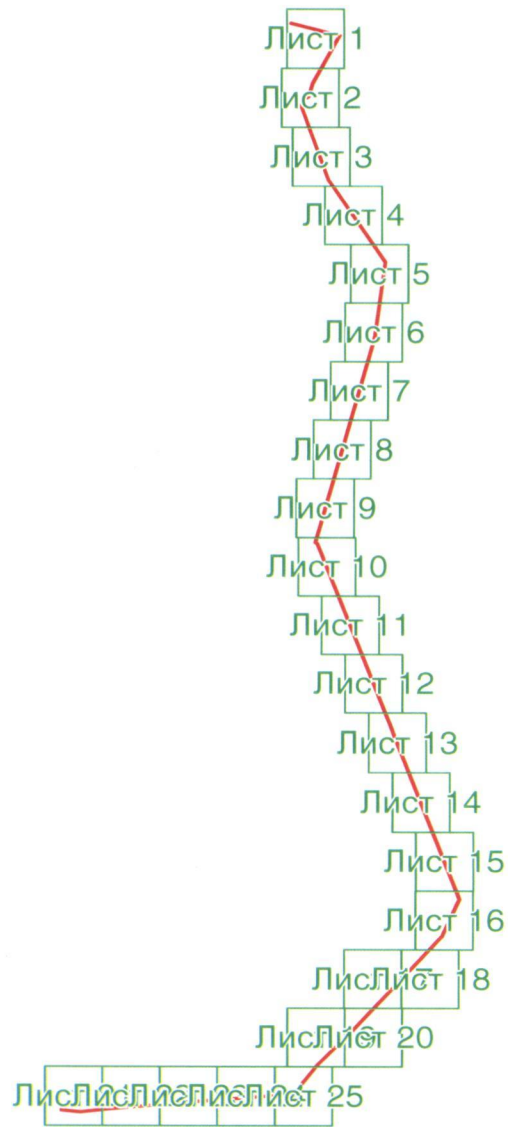
1	2	3	4	5
32	400144,30	3259230,90	аналитический метод; 0,10	–
33	400149,00	3259225,00	аналитический метод; 0,10	–
34	400761,60	3259385,70	аналитический метод; 0,10	–
35	400983,60	3259414,30	аналитический метод; 0,10	–
36	401231,90	3259257,80	аналитический метод; 0,10	–
37	401464,70	3259179,70	аналитический метод; 0,10	–
38	401480,60	3259205,40	аналитический метод; 0,10	–
39	401519,60	3259216,10	аналитический метод; 0,10	–
40	401656,80	3259287,10	аналитический метод; 0,10	–
1	401692,50	3259157,10	аналитический метод; 0,10	–

Сведения о частях границ охранной зоны

Обозначение части границ		Описание прохождения части границ
от точки	до точки	
1	2	3
1	2	–
2	3	–
3	4	–
4	5	–
5	6	–
6	7	–
7	8	–
8	9	–
9	10	–
10	11	–
11	12	–
12	13	–
13	14	–
14	15	–
15	16	–
16	17	–
17	18	–
18	19	–
19	20	–
20	21	–
21	22	–
22	23	–
23	24	–
24	25	–
25	26	–

1	2	3
26	27	—
27	28	—
28	29	—
29	30	—
30	31	—
31	32	—
32	33	—
33	34	—
34	35	—
35	36	—
36	37	—
37	38	—
38	39	—
39	40	—
40	1	—

## План границ охранной зоны



Масштаб 1:20912

Используемые условные знаки и обозначения:



– область выносного листа;

23

– номер выносного листа.

Приложение № 6  
к постановлению  
Правительства области  
от 18.02.2019 № 91-п

Текстовое и графическое описание местоположения границ охранной зоны газораспределительной сети объекта газоснабжения газопровод в/д с. Ибрагимово-д/о «Сакмара» Куvandыкский район<sup>\*)</sup>

Сведения об охранной зоне

№ п/п	Характеристики охранной зоны	Описание характеристик
1	2	3
1.	Местоположение охранной зоны	Оренбургская обл., Куvandыкский городской округ; охранная зона объекта газоснабжения газопровод в/д с. Ибрагимово-д/о «Сакмара» Куvandыкский район, номер: 3
2.	Площадь ± величина погрешности определения площади ( $P \pm \Delta P$ )	8289 кв. метров ± 32 кв. метра
3.	Иные характеристики охранной зоны	<p>на земельные участки, входящие в охранные зоны газораспределительных сетей, в целях предупреждения их повреждения или нарушения условий их нормальной эксплуатации налагаются ограничения (обременения) в соответствии с Правилами охраны газораспределительных сетей, утвержденными постановлением Правительства Российской Федерации от 20 ноября 2000 года № 878, которыми запрещается:</p> <p>а) строить объекты жилищно-гражданского и производственного назначения;</p> <p>б) сносить и реконструировать мосты, коллекторы, автомобильные и железные дороги с расположенными на них газораспределительными сетями без предварительного выноса этих газопроводов по согласованию с эксплуатационными организациями;</p> <p>в) разрушать берегоукрепительные сооружения, водопропускные устройства,</p>

1	2	3
		<p>земляные и иные сооружения, предохраняющие газораспределительные сети от разрушений;</p> <p>г) перемещать, повреждать, засыпать и уничтожать опознавательные знаки, контрольно-измерительные пункты и другие устройства газораспределительных сетей;</p> <p>д) устраивать свалки и склады, разливать растворы кислот, солей, щелочей и других химически активных веществ;</p> <p>е) огораживать и перегораживать охранные зоны, препятствовать доступу персонала эксплуатационных организаций к газораспределительным сетям, проведению обслуживания и устранению повреждений газораспределительных сетей;</p> <p>ж) разводить огонь и размещать источники огня;</p> <p>з) рыть погреба, копать и обрабатывать почву сельскохозяйственными и мелиоративными орудиями и механизмами на глубину более 0,3 метра;</p> <p>и) открывать калитки и двери газорегуляторных пунктов, станций катодной и дренажной защиты, люки подземных колодцев, включать или отключать электроснабжение средств связи, освещения и систем телемеханики;</p> <p>к) набрасывать, приставлять и привязывать к опорам и надземным газопроводам, ограждениям и зданиям газораспределительных сетей посторонние предметы, лестницы, влезать на них;</p> <p>л) самовольно подключаться к газораспределительным сетям</p>

\*) Наименование объекта газоснабжения указано в соответствии со сведениями из государственного реестра опасных производственных объектов.

## Сведения о местоположении границ охранной зоны

Система координат: МСК – субъект 56				
Сведения о характерных точках границ охранной зоны				
обозначение характерных точек границы	координаты (метров)		метод определения координат и средняя квадратическая погрешность положения характерной точки (Mt) (метров)	описа- ние закреп- ления точки
	X	Y		
1	2	3	4	5
1	402765,70	3258706,90	аналитический метод; 0,10	–
2	402781,40	3258707,80	аналитический метод; 0,10	–
3	402834,90	3258718,50	аналитический метод; 0,10	–
4	402834,00	3258723,40	аналитический метод; 0,10	–
5	402780,70	3258712,80	аналитический метод; 0,10	–
6	402765,80	3258711,90	аналитический метод; 0,10	–
7	402747,40	3258713,80	аналитический метод; 0,10	–
8	402721,10	3258719,30	аналитический метод; 0,10	–
9	402687,50	3258728,10	аналитический метод; 0,10	–
10	402667,50	3258736,00	аналитический метод; 0,10	–
11	402646,60	3258748,50	аналитический метод; 0,10	–
12	402625,30	3258764,00	аналитический метод; 0,10	–
13	402607,50	3258782,60	аналитический метод; 0,10	–
14	402555,50	3258820,10	аналитический метод; 0,10	–
15	402515,00	3258838,70	аналитический метод; 0,10	–
16	402495,90	3258854,30	аналитический метод; 0,10	–
17	402485,60	3258872,90	аналитический метод; 0,10	–
18	402482,60	3258883,50	аналитический метод; 0,10	–
19	402481,50	3258902,70	аналитический метод; 0,10	–
20	402481,30	3258908,60	аналитический метод; 0,10	–
21	402482,30	3258933,70	аналитический метод; 0,10	–
22	402487,80	3258973,00	аналитический метод; 0,10	–
23	402490,30	3259013,70	аналитический метод; 0,10	–
24	402491,90	3259042,70	аналитический метод; 0,10	–
25	402492,20	3259078,30	аналитический метод; 0,10	–
26	402488,80	3259083,90	аналитический метод; 0,10	–
27	402476,10	3259108,10	аналитический метод; 0,10	–
28	402444,90	3259150,70	аналитический метод; 0,10	–
29	402377,20	3259213,60	аналитический метод; 0,10	–
30	402343,50	3259254,50	аналитический метод; 0,10	–
31	402302,40	3259308,30	аналитический метод; 0,10	–

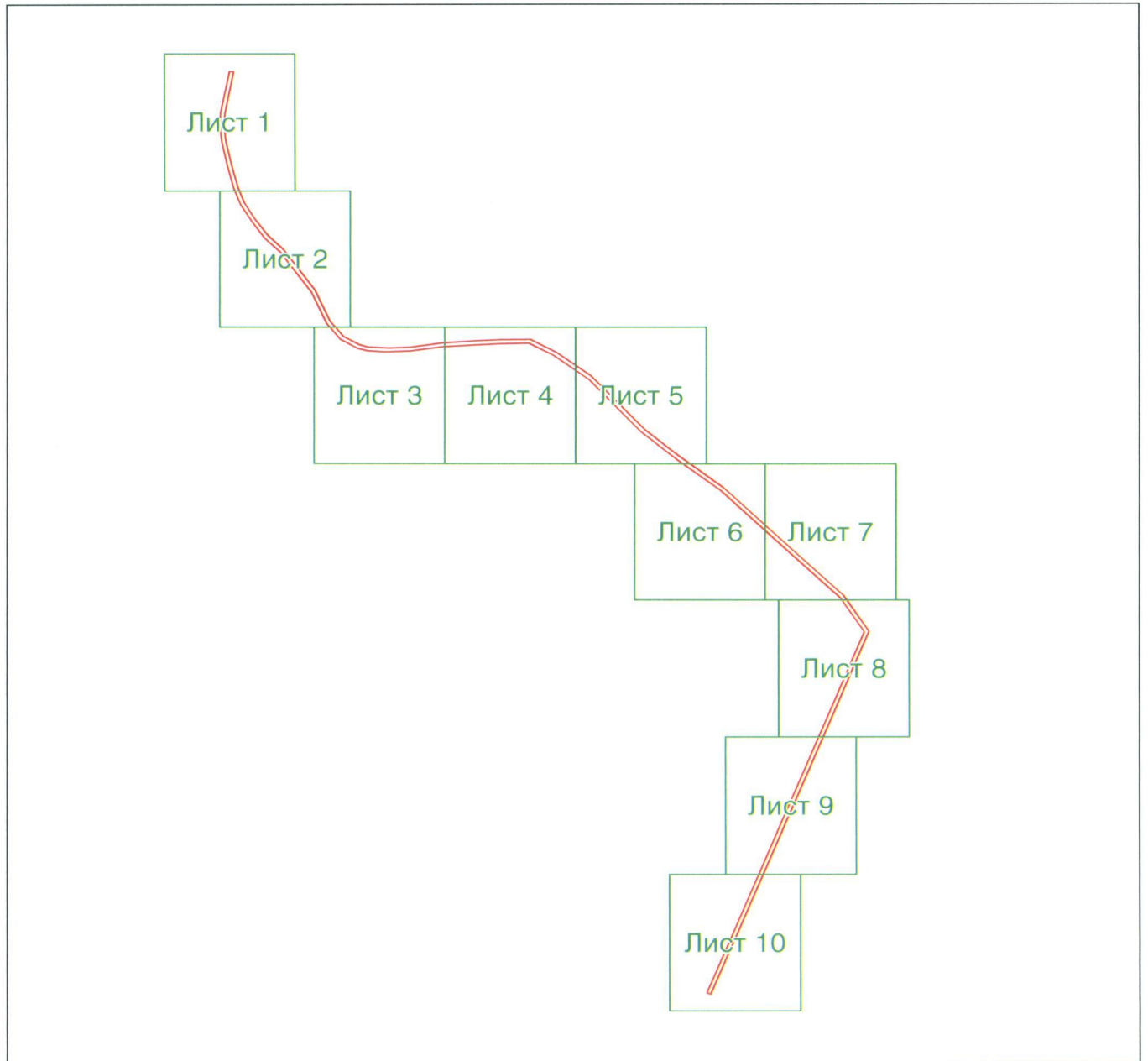
1	2	3	4	5
32	402164,60	3259451,20	аналитический метод; 0,10	—
33	402118,30	3259482,00	аналитический метод; 0,10	—
34	401946,30	3259411,90	аналитический метод; 0,10	—
35	401655,80	3259292,40	аналитический метод; 0,10	—
36	401657,70	3259287,80	аналитический метод; 0,10	—
37	401948,20	3259407,30	аналитический метод; 0,10	—
38	402117,70	3259476,40	аналитический метод; 0,10	—
39	402161,30	3259447,40	аналитический метод; 0,10	—
40	402298,60	3259305,10	аналитический метод; 0,10	—
41	402339,60	3259251,40	аналитический метод; 0,10	—
42	402373,50	3259210,20	аналитический метод; 0,10	—
43	402441,20	3259147,40	аналитический метод; 0,10	—
44	402471,80	3259105,40	аналитический метод; 0,10	—
45	402484,50	3259081,40	аналитический метод; 0,10	—
46	402487,20	3259076,90	аналитический метод; 0,10	—
47	402486,90	3259042,80	аналитический метод; 0,10	—
48	402485,30	3259014,00	аналитический метод; 0,10	—
49	402482,80	3258973,50	аналитический метод; 0,10	—
50	402477,30	3258934,10	аналитический метод; 0,10	—
51	402476,30	3258908,60	аналитический метод; 0,10	—
52	402476,50	3258902,50	аналитический метод; 0,10	—
53	402477,60	3258882,70	аналитический метод; 0,10	—
54	402480,90	3258871,00	аналитический метод; 0,10	—
55	402492,00	3258851,00	аналитический метод; 0,10	—
56	402512,30	3258834,40	аналитический метод; 0,10	—
57	402553,00	3258815,80	аналитический метод; 0,10	—
58	402604,20	3258778,80	аналитический метод; 0,10	—
59	402622,00	3258760,20	аналитический метод; 0,10	—
60	402643,80	3258744,40	аналитический метод; 0,10	—
61	402665,30	3258731,50	аналитический метод; 0,10	—
62	402685,90	3258723,30	аналитический метод; 0,10	—
63	402720,00	3258714,40	аналитический метод; 0,10	—
64	402746,60	3258708,90	аналитический метод; 0,10	—
1	402765,70	3258706,90	аналитический метод; 0,10	—

## Сведения о частях границ охранной зоны

Обозначение части границ		Описание прохождения части границ
от точки	до точки	
1	2	3
1	2	—
1	2	—
2	3	—
3	4	—
4	5	—
5	6	—
6	7	—
7	8	—
8	9	—
9	10	—
10	11	—
11	12	—
12	13	—
13	14	—
14	15	—
15	16	—
16	17	—
17	18	—
18	19	—
19	20	—
20	21	—
21	22	—
22	23	—
23	24	—
24	25	—
25	26	—
26	27	—
27	28	—
28	29	—
29	30	—
30	31	—
31	32	—
32	33	—
33	34	—
34	35	—
35	36	—
36	37	—

1	2	3
37	38	—
38	39	—
39	40	—
40	41	—
41	42	—
42	43	—
43	44	—
44	45	—
45	46	—
46	47	—
47	48	—
48	49	—
49	50	—
50	51	—
51	52	—
52	53	—
53	54	—
54	55	—
55	56	—
56	57	—
57	58	—
58	59	—
59	60	—
60	61	—
61	62	—
62	63	—
63	64	—
64	1	—

## План границ охранной зоны



Масштаб 1:7704

Используемые условные знаки и обозначения:



– область выносного листа;

23

– номер выносного листа.

Приложение № 7  
к постановлению  
Правительства области  
от 18.02.2019 № 91-н

Текстовое и графическое описание местоположения границ  
охранной зоны газораспределительной сети объекта газоснабжения  
газопровод н/д 100 кв. дома микрорайонна КЗМП\*)

Сведения об охранной зоне

№ п/п	Характеристики охранной зоны	Описание характеристик
1	2	3
1.	Местоположение охранной зоны	Оренбургская обл., Кувандыкский городской округ; охранная зона объекта газоснабжения газопровод н/д 100 кв. дома микрорайонна КЗМП, номер: 3
2.	Площадь $\pm$ величина погрешности определения площади ( $P \pm \Delta P$ )	663 кв. метра $\pm$ 9 кв, метров
3.	Иные характеристики охранной зоны	на земельные участки, входящие в охранные зоны газораспределительных сетей, в целях предупреждения их повреждения или нарушения условий их нормальной эксплуатации налагаются ограничения (обременения) в соответствии с Правилами охраны газораспределительных сетей, утвержденными постановлением Правительства Российской Федерации от 20 ноября 2000 года № 878, которыми запрещается: а) строить объекты жилищно-гражданского и производственного назначения; б) сносить и реконструировать мосты, коллекторы, автомобильные и железные дороги с расположенными на них газораспределительными сетями без предварительного выноса этих газопроводов по согласованию с эксплуатационными организациями; в) разрушать берегоукрепительные сооружения, водопропускные устройства,

1	2	3
		<p>земляные и иные сооружения, предохраняющие газораспределительные сети от разрушений;</p> <p>г) перемещать, повреждать, засыпать и уничтожать опознавательные знаки, контрольно-измерительные пункты и другие устройства газораспределительных сетей;</p> <p>д) устраивать свалки и склады, разливать растворы кислот, солей, щелочей и других химически активных веществ;</p> <p>е) огораживать и перегораживать охранные зоны, препятствовать доступу персонала эксплуатационных организаций к газораспределительным сетям, проведению обслуживания и устранению повреждений газораспределительных сетей;</p> <p>ж) разводить огонь и размещать источники огня;</p> <p>з) рыть погребов, копать и обрабатывать почву сельскохозяйственными и мелиоративными орудиями и механизмами на глубину более 0,3 метра;</p> <p>и) открывать калитки и двери газорегуляторных пунктов, станций катодной и дренажной защиты, люки подземных колодцев, включать или отключать электроснабжение средств связи, освещения и систем телемеханики;</p> <p>к) набрасывать, приставлять и привязывать к опорам и надземным газопроводам, ограждениям и зданиям газораспределительных сетей посторонние предметы, лестницы, влезать на них;</p> <p>л) самовольно подключаться к газораспределительным сетям</p>

\*) Наименование объекта газоснабжения указано в соответствии со сведениями из государственного реестра опасных производственных объектов.

## Сведения о местоположении границ охранной зоны

Система координат: МСК – субъект 56				
Сведения о характерных точках границ охранной зоны				
обозначение характерных точек границы	координаты (метров)		метод определения координат и средняя квадратическая погрешность положения характерной точки (Mt) (метров)	описа- ние закреп- ления точки
	X	Y		
1	2	3	4	5
1	397134,20	3254565,00	аналитический метод; 0,10	–
2	397134,20	3254566,10	аналитический метод; 0,10	–
3	397144,70	3254568,60	аналитический метод; 0,10	–
4	397144,90	3254567,40	аналитический метод; 0,10	–
5	397156,40	3254570,10	аналитический метод; 0,10	–
6	397156,10	3254571,10	аналитический метод; 0,10	–
7	397164,40	3254572,80	аналитический метод; 0,10	–
8	397164,70	3254571,40	аналитический метод; 0,10	–
9	397177,10	3254574,30	аналитический метод; 0,10	–
10	397177,00	3254575,50	аналитический метод; 0,10	–
11	397190,60	3254578,50	аналитический метод; 0,10	–
12	397189,70	3254582,40	аналитический метод; 0,10	–
13	397172,70	3254578,60	аналитический метод; 0,10	–
14	397172,80	3254577,40	аналитический метод; 0,10	–
15	397167,80	3254576,30	аналитический метод; 0,10	–
16	397167,60	3254577,50	аналитический метод; 0,10	–
17	397151,00	3254574,10	аналитический метод; 0,10	–
18	397151,30	3254573,00	аналитический метод; 0,10	–
19	397148,10	3254572,30	аналитический метод; 0,10	–
20	397147,90	3254573,50	аналитический метод; 0,10	–
21	397130,10	3254569,20	аналитический метод; 0,10	–
22	397130,10	3254568,20	аналитический метод; 0,10	–
23	397122,90	3254566,40	аналитический метод; 0,10	–
24	397122,60	3254567,70	аналитический метод; 0,10	–
25	397106,40	3254564,00	аналитический метод; 0,10	–
26	397106,70	3254562,80	аналитический метод; 0,10	–
27	397099,60	3254560,90	аналитический метод; 0,10	–
28	397099,40	3254562,20	аналитический метод; 0,10	–
29	397086,70	3254559,00	аналитический метод; 0,10	–
30	397087,70	3254555,10	аналитический метод; 0,10	–
31	397096,20	3254557,30	аналитический метод; 0,10	–

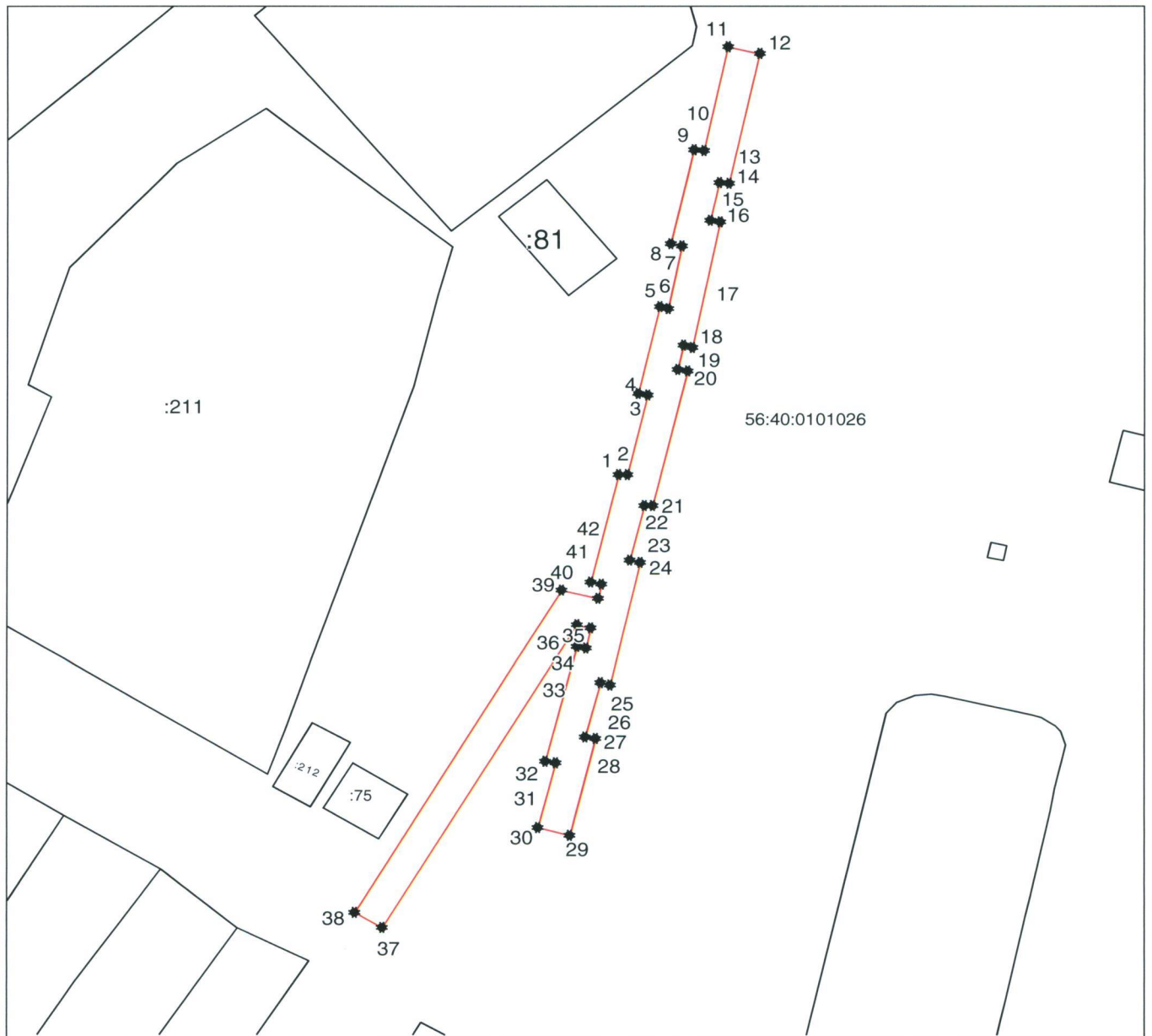
1	2	3	4	5
32	397096,40	3254556,00	аналитический метод; 0,10	—
33	397111,40	3254559,90	аналитический метод; 0,10	—
34	397111,20	3254561,00	аналитический метод; 0,10	—
35	397113,90	3254561,60	аналитический метод; 0,10	—
36	397114,30	3254559,90	аналитический метод; 0,10	—
37	397074,50	3254535,90	аналитический метод; 0,10	—
38	397076,50	3254532,50	аналитический метод; 0,10	—
39	397118,90	3254558,00	аналитический метод; 0,10	—
40	397117,80	3254562,50	аналитический метод; 0,10	—
41	397119,70	3254562,90	аналитический метод; 0,10	—
42	397120,00	3254561,60	аналитический метод; 0,10	—
1	397134,20	3254565,00	аналитический метод; 0,10	—

Сведения о частях границ охранной зоны

Обозначение части границ		Описание прохождения части границ
от точки	до точки	
1	2	3
1	2	—
2	3	—
3	4	—
4	5	—
5	6	—
6	7	—
7	8	—
8	9	—
9	10	—
10	11	—
11	12	—
12	13	—
13	14	—
14	15	—
15	16	—
16	17	—
17	18	—
18	19	—
19	20	—
20	21	—
21	22	—
22	23	—
23	24	—

1	2	3
24	25	-
25	26	-
26	27	-
27	28	-
28	29	-
29	30	-
30	31	-
31	32	-
32	33	-
33	34	-
34	35	-
35	36	-
36	37	-
37	38	-
38	39	-
39	40	-
40	41	-
41	42	-
42	1	-

## План границ охранной зоны



Масштаб 1:800

Используемые условные знаки и обозначения:

-  – граница объекта землеустройства;
-  – установленная граница муниципального образования;
-  – установленная граница населенного пункта;
-  – граница земельного участка;
-  – характерная точка объекта землеустройства.

Приложение № 8  
к постановлению  
Правительства области  
от 18.02.2019 № 91-н

Текстовое и графическое описание местоположения границ охранной зоны газораспределительной сети объекта газоснабжения газоснабжение ж.д. №1 по ул. Комсомольской в г. Кувандыке \*)

Сведения об охранной зоне

№ п/п	Характеристики охранной зоны	Описание характеристик
1	2	3
1.	Местоположение охранной зоны	Оренбургская обл., Кувандыкский городской округ; охранная зона объекта газоснабжения газоснабжение ж.д. №1 по ул. Комсомольской в г. Кувандыке, номер: 3
2.	Площадь ± величина погрешности определения площади ( $P \pm \Delta P$ )	996 кв. метров ± 11 кв. метров
3.	Иные характеристики охранной зоны	на земельные участки, входящие в охранные зоны газораспределительных сетей, в целях предупреждения их повреждения или нарушения условий их нормальной эксплуатации налагаются ограничения (обременения) в соответствии с Правилами охраны газораспределительных сетей, утвержденными постановлением Правительства Российской Федерации от 20 ноября 2000 года № 878, которыми запрещается: а) строить объекты жилищно-гражданского и производственного назначения; б) сносить и реконструировать мосты, коллекторы, автомобильные и железные дороги с расположенными на них газораспределительными сетями без предварительного выноса этих газопроводов по согласованию с эксплуатационными организациями; в) разрушать берегоукрепительные

1	2	3
		<p>сооружения, водопропускные устройства, земляные и иные сооружения, предохраняющие газораспределительные сети от разрушений;</p> <p>г) перемещать, повреждать, засыпать и уничтожать опознавательные знаки, контрольно-измерительные пункты и другие устройства газораспределительных сетей;</p> <p>д) устраивать свалки и склады, разливать растворы кислот, солей, щелочей и других химически активных веществ;</p> <p>е) огораживать и перегораживать охранные зоны, препятствовать доступу персонала эксплуатационных организаций к газораспределительным сетям, проведению обслуживания и устранению повреждений газораспределительных сетей;</p> <p>ж) разводить огонь и размещать источники огня;</p> <p>з) рыть погребов, копать и обрабатывать почву сельскохозяйственными и мелиоративными орудиями и механизмами на глубину более 0,3 метра;</p> <p>и) открывать калитки и двери газорегуляторных пунктов, станций катодной и дренажной защиты, люки подземных колодцев, включать или отключать электроснабжение средств связи, освещения и систем телемеханики;</p> <p>к) набрасывать, приставлять и привязывать к опорам и надземным газопроводам, ограждениям и зданиям газораспределительных сетей посторонние предметы, лестницы, влезать на них;</p> <p>л) самовольно подключаться к газораспределительным сетям</p>

\*) Наименование объекта газоснабжения указано в соответствии со сведениями из государственного реестра опасных производственных объектов.

## Сведения о местоположении границ охранной зоны

Система координат: МСК – субъект 56				
Сведения о характерных точках границ охранной зоны				
обозначение характерных точек границы	координаты (метров)		метод определения координат и средняя квадратическая погрешность положения характерной точки (Mt) (метров)	описа- ние закреп- ления точки
	X	Y		
1	2	3	4	5
1	397321,80	3254222,90	аналитический метод; 0,10	–
2	397348,90	3254259,80	аналитический метод; 0,10	–
3	397276,30	3254327,30	аналитический метод; 0,10	–
4	397263,00	3254309,10	аналитический метод; 0,10	–
5	397266,20	3254306,70	аналитический метод; 0,10	–
6	397276,80	3254321,30	аналитический метод; 0,10	–
7	397343,60	3254259,30	аналитический метод; 0,10	–
8	397320,90	3254228,50	аналитический метод; 0,10	–
9	397307,50	3254238,60	аналитический метод; 0,10	–
10	397311,20	3254243,60	аналитический метод; 0,10	–
11	397308,00	3254246,00	аналитический метод; 0,10	–
12	397298,40	3254233,00	аналитический метод; 0,10	–
13	397299,60	3254232,30	аналитический метод; 0,10	–
14	397297,00	3254228,50	аналитический метод; 0,10	–
15	397296,00	3254229,10	аналитический метод; 0,10	–
16	397285,40	3254214,70	аналитический метод; 0,10	–
17	397286,30	3254214,10	аналитический метод; 0,10	–
18	397284,00	3254211,10	аналитический метод; 0,10	–
19	397283,30	3254211,60	аналитический метод; 0,10	–
20	397272,30	3254197,20	аналитический метод; 0,10	–
21	397273,70	3254196,20	аналитический метод; 0,10	–
22	397270,10	3254192,20	аналитический метод; 0,10	–
23	397273,10	3254189,50	аналитический метод; 0,10	–
24	397279,60	3254196,90	аналитический метод; 0,10	–
25	397278,00	3254198,00	аналитический метод; 0,10	–
26	397284,30	3254206,20	аналитический метод; 0,10	–
27	397285,10	3254205,80	аналитический метод; 0,10	–
28	397292,00	3254215,20	аналитический метод; 0,10	–
29	397291,20	3254215,70	аналитический метод; 0,10	–
30	397297,00	3254223,70	аналитический метод; 0,10	–
31	397298,10	3254223,10	аналитический метод; 0,10	–

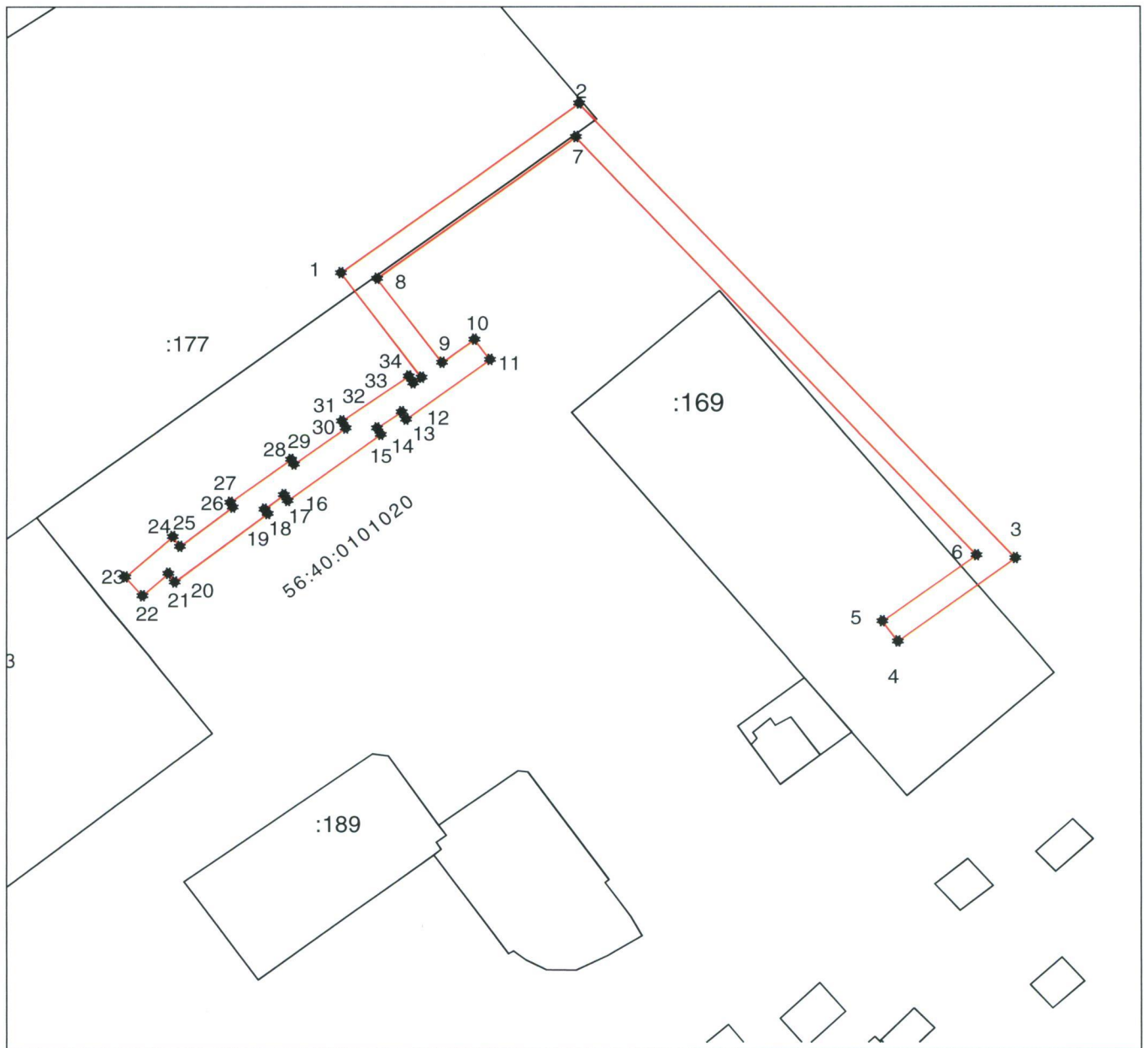
1	2	3	4	5
32	397305,30	3254233,40	аналитический метод; 0,10	—
33	397304,20	3254234,10	аналитический метод; 0,10	—
34	397305,10	3254235,40	аналитический метод; 0,10	—
1	397321,80	3254222,90	аналитический метод; 0,10	—

Сведения о частях границ охранной зоны

Обозначение части границ		Описание прохождения части границ
от точки	до точки	
1	2	3
1	2	—
2	3	—
3	4	—
4	5	—
5	6	—
6	7	—
7	8	—
8	9	—
9	10	—
10	11	—
11	12	—
12	13	—
13	14	—
14	15	—
15	16	—
16	17	—
17	18	—
18	19	—
19	20	—
20	21	—
21	22	—
22	23	—
23	24	—
24	25	—
25	26	—
26	27	—
27	28	—
28	29	—
29	30	—
30	31	—
31	32	—

1	2	3
32	33	-
33	34	-
34	1	-

## План границ охранной зоны



Масштаб 1:1000

Используемые условные знаки и обозначения:

- граница объекта землеустройства;
- установленная граница муниципального образования;
- установленная граница населенного пункта;
- граница земельного участка;
- характерная точка объекта землеустройства.