



ПРАВИТЕЛЬСТВО ОРЕНБУРГСКОЙ ОБЛАСТИ

ПОСТАНОВЛЕНИЕ

06.06.2019

г. Оренбург

№ 340-п

О внесении изменений в постановление Правительства Оренбургской области от 19.09.2018 № 609-п

1. Внести в постановление Правительства Оренбургской области от 19.09.2018 № 609-п «Об утверждении границ охранных зон газораспределительных сетей и наложении ограничений (обременений) на входящие в них земельные участки, расположенные на территории муниципального образования городской округ город Оренбург Оренбургской области» (в редакции постановления Правительства Оренбургской области от 25.12.2018 № 875-п) следующие изменения:

1.1. Пункты 3–5 постановления изложить в новой редакции:

«3. Министерству природных ресурсов, экологии и имущественных отношений Оренбургской области направить копию настоящего постановления в установленном порядке в орган, осуществляющий государственный кадастровый учет и государственную регистрацию, для внесения сведений в Единый государственный реестр недвижимости.

4. Администрации муниципального образования городской округ город Оренбург Оренбургской области в соответствии со статьей 33 Градостроительного кодекса Российской Федерации внести изменения в правила землепользования и застройки в связи с установлением охранных зон, указанных в пункте 1 настоящего постановления, и рекомендовать разместить информацию об охранных зонах, указанных в пункте 1 настоящего постановления, в государственных информационных системах обеспечения градостроительной деятельности и федеральной государственной информационной системе территориального планирования.

5. Контроль за исполнением настоящего постановления возложить на первого вице-губернатора – первого заместителя председателя Правительства Оренбургской области и вице-губернатора – заместителя председателя Правительства Оренбургской области по финансово-экономической политике.».

1.2. Приложение № 1 постановлению изложить в новой редакции согласно приложению к настоящему постановлению.

2. Постановление вступает в силу по истечении десяти дней после его официального опубликования.

Временно исполняющий
обязанности Губернатора



Д.В.Паслер

Приложение
к постановлению
Правительства области
от 06.06.2019 № 340-н

Текстовое и графическое описание местоположения границ охранной зоны объекта газоснабжения газопровод к объекту: котельная для обогрева железобетонных изделий Шарлыкское шоссе, 56:44:0102005:285, Оренбург г.

Сведения об охранной зоне

№ п/п	Характеристики охранной зоны	Описание характеристик
1	2	3
1.	Местоположение охранной зоны	Оренбургская обл.; охранная зона объекта газораспределения: Газопровод к объекту: котельная для обогрева железобетонных изделий Шарлыкское шоссе, 56:44:0102005:285, Оренбург г., номер: 1
2.	Площадь \pm величина погрешности определения площади ($P \pm \Delta P$)	2903 кв. метра \pm 19 кв. метров
3.	Иные характеристики охранной зоны	на земельные участки, входящие в охранные зоны газораспределительных сетей, в целях предупреждения их повреждения или нарушения условий их нормальной эксплуатации налагаются ограничения (обременения) в соответствии с Правилами охраны газораспределительных сетей, утвержденными постановлением Правительства Российской Федерации от 20 ноября 2000 года № 878, которыми запрещается: а) строить объекты жилищно-гражданского и производственного назначения; б) сносить и реконструировать мосты, коллекторы, автомобильные и железные дороги с расположенными на них газораспределительными сетями без предварительного выноса этих газопроводов по согласованию с эксплуатационными организациями; в) разрушать берегоукрепительные

1	2	3
		<p>сооружения, водопропускные устройства, земляные и иные сооружения, предохраняющие газораспределительные сети от разрушений;</p> <p>г) перемещать, повреждать, засыпать и уничтожать опознавательные знаки, контрольно-измерительные пункты и другие устройства газораспределительных сетей;</p> <p>д) устраивать свалки и склады, разливать растворы кислот, солей, щелочей и других химически активных веществ;</p> <p>е) огораживать и перегораживать охранные зоны, препятствовать доступу персонала эксплуатационных организаций к газораспределительным сетям, проведению обслуживания и устранению повреждений газораспределительных сетей;</p> <p>ж) разводить огонь и размещать источники огня;</p> <p>з) рыть погреба, копать и обрабатывать почву сельскохозяйственными и мелиоративными орудиями и механизмами на глубину более 0,3 метра;</p> <p>и) открывать калитки и двери газорегуляторных пунктов, станций катодной и дренажной защиты, люки подземных колодцев, включать или отключать электроснабжение средств связи, освещения и систем телемеханики;</p> <p>к) набрасывать, приставлять и привязывать к опорам и надземным газопроводам, ограждениям и зданиям газораспределительных сетей посторонние предметы, лестницы, влезать на них;</p> <p>л) самовольно подключаться к газораспределительным сетям</p>

Сведения о местоположении границ охранной зоны

Система координат: МСК – субъект 56				
Сведения о характерных точках границ охранной зоны				
обозначение характерных точек границы	координаты (метров)		метод определения координат и средняя квадратическая погрешность положения характерной точки (Mt) (метров)	описание закрепления точки
	X	Y		
1	2	3	4	5
1	438998,45	2307292,64	метод спутниковых геодезических измерений (определений); 0,10	—
2	439111,58	2307359,99	метод спутниковых геодезических измерений (определений); 0,10	—
3	439109,00	2307364,27	метод спутниковых геодезических измерений (определений); 0,10	—
4	438937,50	2307260,82	метод спутниковых геодезических измерений (определений); 0,10	—
5	438913,37	2307301,55	метод спутниковых геодезических измерений (определений); 0,10	—
6	438910,81	2307308,76	метод спутниковых геодезических измерений (определений); 0,10	—
7	438907,63	2307314,55	метод спутниковых геодезических измерений (определений); 0,10	—
8	438901,37	2307322,78	метод спутниковых геодезических измерений (определений); 0,10	—

1	2	3	4	5
9	438895,97	2307328,40	метод спутниковых геодезических измерений (определений); 0,10	—
10	438889,84	2307333,47	метод спутниковых геодезических измерений (определений); 0,10	—
11	438882,15	2307338,63	метод спутниковых геодезических измерений (определений); 0,10	—
12	438876,98	2307341,39	метод спутниковых геодезических измерений (определений); 0,10	—
13	438863,30	2307347,72	метод спутниковых геодезических измерений (определений); 0,10	—
14	438854,83	2307352,59	метод спутниковых геодезических измерений (определений); 0,10	—
15	438841,22	2307362,72	метод спутниковых геодезических измерений (определений); 0,10	—
16	438837,98	2307366,12	метод спутниковых геодезических измерений (определений); 0,10	—
17	438835,36	2307369,97	метод спутниковых геодезических измерений (определений); 0,10	—
18	438833,50	2307374,15	метод спутниковых геодезических измерений (определений); 0,10	—
19	438832,11	2307378,72	метод спутниковых геодезических измерений (определений); 0,10	—

1	2	3	4	5
20	438829,45	2307393,32	метод спутниковых геодезических измерений (определений); 0,10	—
21	438827,47	2307416,61	метод спутниковых геодезических измерений (определений); 0,10	—
22	438825,53	2307432,45	метод спутниковых геодезических измерений (определений); 0,10	—
23	438812,09	2307443,58	метод спутниковых геодезических измерений (определений); 0,10	—
24	438813,16	2307597,77	метод спутниковых геодезических измерений (определений); 0,10	—
25	438808,13	2307597,83	метод спутниковых геодезических измерений (определений); 0,10	—
26	438807,27	2307441,39	метод спутниковых геодезических измерений (определений); 0,10	—
27	438820,72	2307429,50	метод спутниковых геодезических измерений (определений); 0,10	—
28	438822,49	2307416,13	метод спутниковых геодезических измерений (определений); 0,10	—
29	438824,48	2307392,78	метод спутниковых геодезических измерений (определений); 0,10	—
30	438827,22	2307377,68	метод спутниковых геодезических измерений (определений); 0,10	—

1	2	3	4	5
31	438828,76	2307372,55	метод спутниковых геодезических измерений (определений); 0,10	—
32	438830,89	2307367,73	метод спутниковых геодезических измерений (определений); 0,10	—
33	438833,96	2307363,14	метод спутниковых геодезических измерений (определений); 0,10	—
34	438837,71	2307359,15	метод спутниковых геодезических измерений (определений); 0,10	—
35	438852,06	2307348,43	метод спутниковых геодезических измерений (определений); 0,10	—
36	438860,89	2307343,33	метод спутниковых геодезических измерений (определений); 0,10	—
37	438874,72	2307336,93	метод спутниковых геодезических измерений (определений); 0,10	—
38	438879,47	2307334,40	метод спутниковых геодезических измерений (определений); 0,10	—
39	438886,95	2307329,38	метод спутниковых геодезических измерений (определений); 0,10	—
40	438892,47	2307324,82	метод спутниковых геодезических измерений (определений); 0,10	—
41	438897,48	2307319,63	метод спутниковых геодезических измерений (определений); 0,10	—

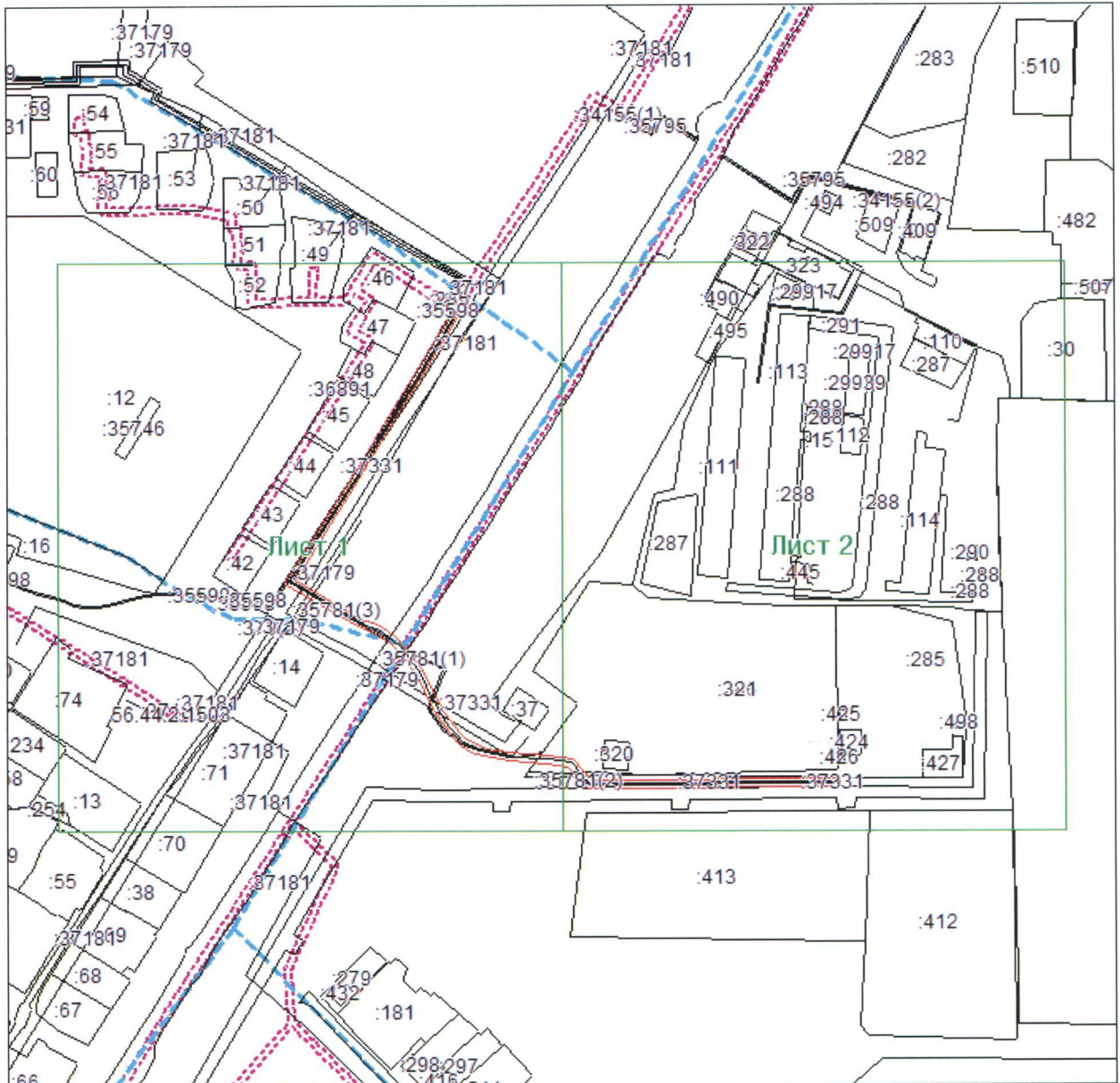
1	2	3	4	5
42	438903,34	2307311,97	метод спутниковых геодезических измерений (определений); 0,10	—
43	438906,16	2307306,89	метод спутниковых геодезических измерений (определений); 0,10	—
44	438908,98	2307299,14	метод спутниковых геодезических измерений (определений); 0,10	—
45	438935,33	2307253,63	метод спутниковых геодезических измерений (определений); 0,10	—
1	438998,45	2307292,64	метод спутниковых геодезических измерений (определений); 0,10	—

Сведения о частях границ охранной зоны

Обозначение части границ		Описание прохождения части границ
от точки	до точки	
1	2	3
1	2	—
2	3	—
3	4	—
4	5	—
5	6	—
6	7	—
7	8	—
8	9	—
9	10	—
10	11	—
11	12	—
12	13	—
13	14	—
14	15	—
15	16	—

1	2	3
16	17	—
17	18	—
18	19	—
19	20	—
20	21	—
21	22	—
22	23	—
23	24	—
24	25	—
25	26	—
26	27	—
27	28	—
28	29	—
29	30	—
30	31	—
31	32	—
32	33	—
33	34	—
34	35	—
35	36	—
36	37	—
37	38	—
38	39	—
39	40	—
40	41	—
41	42	—
42	43	—
43	44	—
44	45	—
45	1	—

План границ охранной зоны



Масштаб 1:3900

Используемые условные знаки и обозначения:



– область выносного листа;

23

– номер выносного листа.