



ПРАВИТЕЛЬСТВО ОРЕНБУРГСКОЙ ОБЛАСТИ
ПОСТАНОВЛЕНИЕ

16.08.2019

г. Оренбург

№ 641-нн

Об утверждении границ охранных зон газораспределительных сетей и наложении ограничений на входящие в них земельные участки, расположенные на территории муниципального образования город Медногорск Оренбургской области

В соответствии с Земельным кодексом Российской Федерации, постановлением Правительства Российской Федерации от 20 ноября 2000 года № 878 «Об утверждении Правил охраны газораспределительных сетей», постановлением Правительства Оренбургской области от 18 ноября 2011 года № 1112-п «О порядке утверждения границ охранных зон газораспределительных сетей и наложении ограничений (обременений) на входящие в них земельные участки», на основании заявления акционерного общества «Газпром газораспределение Оренбург» от 22 апреля 2019 года № (16)10-24/1529 и сведений о границах охранных зон газораспределительных сетей объектов газоснабжения Правительство Оренбургской области п о с т а н о в л я е т:

1. Утвердить границы охранных зон газораспределительных сетей следующих объектов газоснабжения:

1) наружное газоснабжение дома №24 м-н Южный площадью 325 кв. метров (приложение № 1);

2) газоснабжение ж.д. № 51 по ул.Тульской площадью 440 кв. метров (приложение № 2);

3) газоснабжение ул.Фурманова №3 площадью 396 кв. метров (приложение № 3);

4) газоснабжение ул.Орджоникидзе, А. Гайдара № 15, 19 площадью 467 кв. метров (приложение № 4);

5) газоснабжение ул. Орджоникидзе № 4а площадью 456 кв. метров (приложение № 5);

6) газоснабжение ж.д. № 16 по ул.Комсомольской в г.Медногорске площадью 446 кв. метров (приложение № 6);

7) газоснабжение ул.Фурманова №5 площадью 406 кв. метров (приложение № 7);

8) газоснабжение ул.Фурманова №6 площадью 375 кв. метров (приложение № 8);

9) газоснабжение жилого дома 12а по пер.Тульскому в г.Медногорске площадью 337 кв. метров (приложение № 9);

10) газоснабжение ул.Гагарина №14 площадью 376 кв. метров (приложение № 10);

11) газоснабжение ж.д. №9 по ул.Комсомольская площадью 594 кв. метра (приложение № 11);

12) газоснабжение жилого дома № 3 по пер.Тульскому в г.Медногорске площадью 830 кв. метров (приложение № 12);

13) газоснабжение ул.2я Школьная до дома №16 по ул.Кирова площадью 559 кв. метров (приложение № 13);

14) газоснабжение жилого дома № 13, 15 по ул. Советской и пер. Советский 1 в г. Медногорске площадью 772 кв. метра (приложение № 14);

15) газоснабжение ж.д. №2, 4, 6 по ул. Советской и ул.Чернышевского 7 в г. Медногорске площадью 486 кв. метров (приложение № 15);

16) газоснабжение ж.д. №8,10,12 по ул.Комсомольской площадью 998 кв. метров (приложение № 16).

2. Наложить в интересах акционерного общества «Газпром газораспределение Оренбург» (ИНН 5610010369, ОГРН 1025601022512) ограничения, установленные постановлением Правительства Российской Федерации от 20 ноября 2000 года № 878 «Об утверждении Правил охраны газораспределительных сетей», на земельные участки, входящие в охранные зоны, указанные в пункте 1 настоящего постановления.

Убытки, причиненные ограничением прав в связи с установлением охранных зон, указанных в пункте 1 настоящего постановления, подлежат возмещению в срок и порядке согласно статье 57.1 Земельного кодекса Российской Федерации.

3. Министерству природных ресурсов, экологии и имущественных отношений Оренбургской области направить копию настоящего постановления в установленном порядке в орган, осуществляющий государственный кадастровый учет и государственную регистрацию, для внесения сведений в Единый государственный реестр недвижимости.

4. Администрации муниципального образования город Медногорск Оренбургской области в соответствии со статьей 33 Градостроительного кодекса Российской Федерации внести изменения в правила землепользования и застройки в связи с установлением охранных зон, указанных в пункте 1 настоящего постановления, и рекомендовать разместить информацию об охранных зонах, указанных в пункте 1 настоящего постановления, в государственных информационных системах обеспечения градостроительной деятельности и федеральной государственной информационной системе территориального планирования.

5. Контроль за исполнением настоящего постановления возложить на первого вице-губернатора – первого заместителя председателя Правительства Оренбургской области, вице-губернатора – заместителя председателя Правительства Оренбургской области по финансово-экономической политике.

6. Постановление вступает в силу по истечении десяти дней после его официального опубликования.

Временно исполняющий
обязанности Губернатора



Д.В.Паслер

Приложение № 1
к постановлению
Правительства области
от 16.08.2019 № 641-пп

Текстовое и графическое описание местоположения границ
охранной зоны газораспределительной сети объекта газоснабжения
наружное газоснабжение дома №24 м-н Южный^{*)}

Сведения об охранной зоне

№ п/п	Характеристика охранной зоны	Описание характеристики
1	2	3
1.	Местоположение охранной зоны	Российская Федерация, Оренбургская область, город Медногорск; охранная зона объекта газоснабжения наружное газоснабжение дома №24 м-н Южный
2.	Площадь ± величина погрешности определения площади ($P \pm \Delta P$)	325 кв. метров ± 6 кв. метров
3.	Иные характеристики охранной зоны	на земельные участки, входящие в охранные зоны газораспределительных сетей, в целях предупреждения их повреждения или нарушения условий их нормальной эксплуатации налагаются ограничения (обременения) в соответствии с Правилами охраны газораспределительных сетей, утвержденными постановлением Правительства Российской Федерации от 20 ноября 2000 года № 878, которыми запрещается: а) строить объекты жилищно-гражданского и производственного назначения; б) сносить и реконструировать мосты, коллекторы, автомобильные и железные дороги с расположенными на них газораспределительными сетями без предварительного выноса этих газопроводов по согласованию с эксплуатационными организациями; в) разрушать берегоукрепительные

1	2	3
		<p>сооружения, водопропускные устройства, земляные и иные сооружения, предохраняющие газораспределительные сети от разрушений;</p> <p>г) перемещать, повреждать, засыпать и уничтожать опознавательные знаки, контрольно-измерительные пункты и другие устройства газораспределительных сетей;</p> <p>д) устраивать свалки и склады, разливать растворы кислот, солей, щелочей и других химически активных веществ;</p> <p>е) огораживать и перегораживать охранные зоны, препятствовать доступу персонала эксплуатационных организаций к газораспределительным сетям, проведению обслуживания и устранению повреждений газораспределительных сетей;</p> <p>ж) разводить огонь и размещать источники огня;</p> <p>з) рыть погреба, копать и обрабатывать почву сельскохозяйственными и мелиоративными орудиями и механизмами на глубину более 0,3 метра;</p> <p>и) открывать калитки и двери газорегуляторных пунктов, станций катодной и дренажной защиты, люки подземных колодцев, включать или отключать электроснабжение средств связи, освещения и систем телемеханики;</p> <p>к) набрасывать, приставлять и привязывать к опорам и надземным газопроводам, ограждениям и зданиям газораспределительных сетей посторонние предметы, лестницы, влезать на них;</p> <p>л) самовольно подключаться к газораспределительным сетям</p>

*) Наименование объекта газоснабжения указано в соответствии со сведениями, содержащимися в государственном реестре опасных производственных объектов.

Сведения о местоположении границ охранной зоны

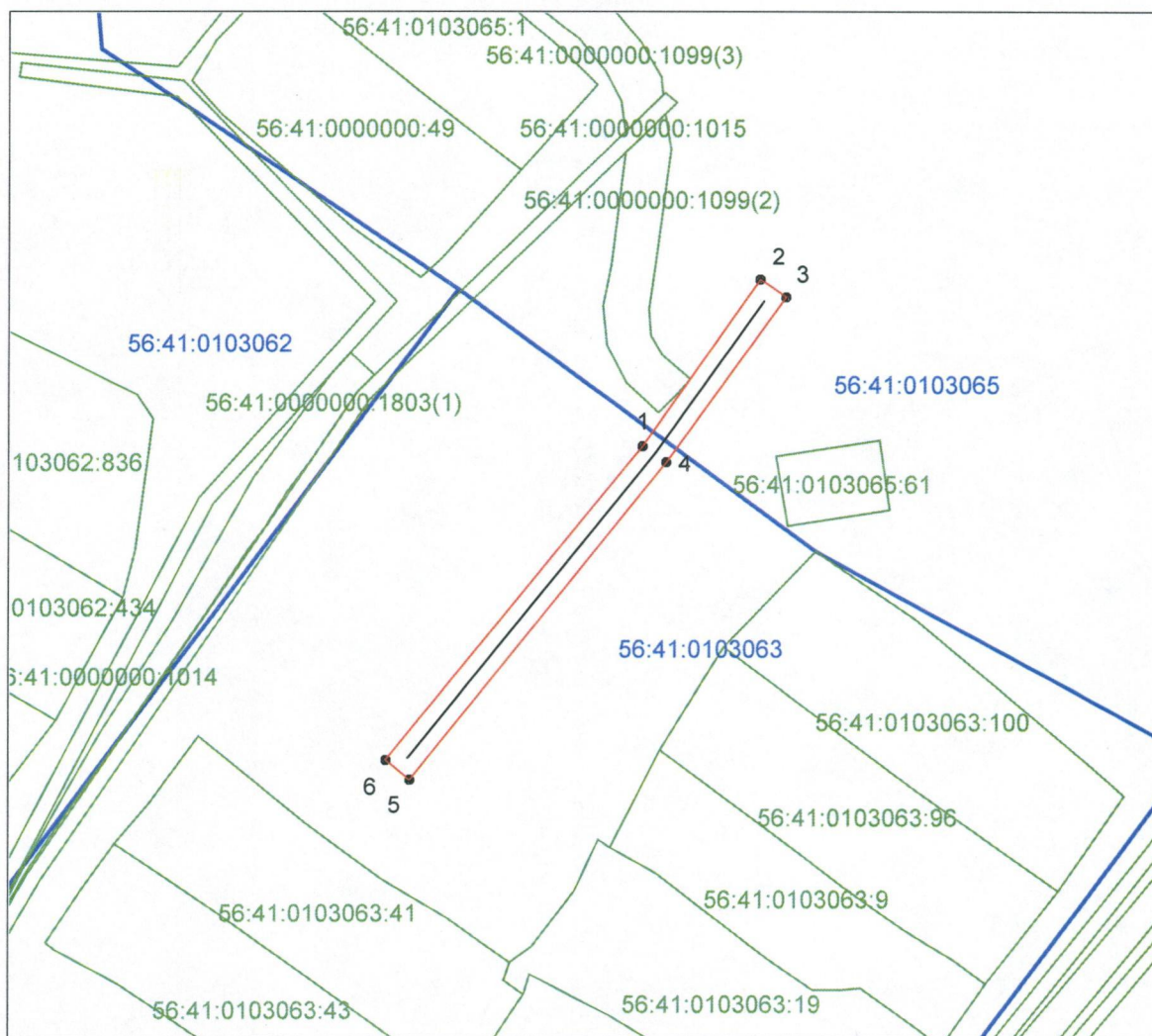
Система координат: МСК – субъект 56				
Сведения о характерных точках границ охранной зоны				
обозначение характерных точек границы	координаты (метров)		метод определения координат и средняя квадратическая погрешность положения характерной точки (Mt) (метров)	описание закрепления точки
	X	Y		
1	2	3	4	5
1	386905,46	3269906,51	метод спутниковых геодезических измерений (определений); 0,10	–
2	386927,53	3269922,16	метод спутниковых геодезических измерений (определений); 0,10	–
3	386925,20	3269925,44	метод спутниковых геодезических измерений (определений); 0,10	–
4	386903,09	3269909,73	метод спутниковых геодезических измерений (определений); 0,10	–
5	386860,87	3269875,78	метод спутниковых геодезических измерений (определений); 0,10	–
6	386863,38	3269872,66	метод спутниковых геодезических измерений (определений); 0,10	–
1	386905,46	3269906,51	метод спутниковых геодезических измерений (определений); 0,10	–

Сведения о частях границ охранной зоны

Обозначение части границ		Описание прохождения части границ
от точки	до точки	
1	2	3
1	2	—
2	3	—
3	4	—
4	5	—
5	6	—
6	1	—

План границ охранной зоны

Основной лист



Масштаб 1:1000 МСК-56

Используемые условные знаки и обозначения:

- граница образуемой охранной зоны;
- ось газопровода;
- граница учтенного земельного участка (объекта капитального строительства);
- характерная точка границы образуемой охранной зоны;
- 56:41:0103065 – номер кадастрового квартала;
- 56:41:0103065:2 – номер учтенного земельного участка (объекта капитального строительства) в кадастровом квартале;
- 1 – номер характерной точки границы образуемой охранной зоны.

Приложение № 2
к постановлению
Правительства области
от 16.08.2019 № 641-нн

Текстовое и графическое описание местоположения границ
охранной зоны газораспределительной сети объекта газоснабжения
газоснабжение ж.д. № 51 по ул.Тульской*)

Сведения об охранной зоне

№ п/п	Характеристика охранной зоны	Описание характеристики
1	2	3
1.	Местоположение охранной зоны	Российская Федерация, Оренбургская область, город Медногорск; охранная зона объекта газоснабжения газоснабжение ж.д. № 51 по ул.Тульской
2.	Площадь ± величина погрешности определения площади ($P \pm \Delta P$)	440 кв. метров ± 7 кв. метров
3.	Иные характеристики охранной зоны	на земельные участки, входящие в охранные зоны газораспределительных сетей, в целях предупреждения их повреждения или нарушения условий их нормальной эксплуатации налагаются ограничения (обременения) в соответствии с Правилами охраны газораспределительных сетей, утвержденными постановлением Правительства Российской Федерации от 20 ноября 2000 года № 878, которыми запрещается: а) строить объекты жилищно-гражданского и производственного назначения; б) сносить и реконструировать мосты, коллекторы, автомобильные и железные дороги с расположенными на них газораспределительными сетями без предварительного выноса этих газопроводов по согласованию с эксплуатационными организациями; в) разрушать берегоукрепительные сооружения, водопропускные устройства,

1	2	3
		<p>земляные и иные сооружения, предохраняющие газораспределительные сети от разрушений;</p> <p>г) перемещать, повреждать, засыпать и уничтожать опознавательные знаки, контрольно-измерительные пункты и другие устройства газораспределительных сетей;</p> <p>д) устраивать свалки и склады, разливать растворы кислот, солей, щелочей и других химически активных веществ;</p> <p>е) огораживать и перегораживать охранные зоны, препятствовать доступу персонала эксплуатационных организаций к газораспределительным сетям, проведению обслуживания и устранению повреждений газораспределительных сетей;</p> <p>ж) разводить огонь и размещать источники огня;</p> <p>з) рыть погреба, копать и обрабатывать почву сельскохозяйственными и мелиоративными орудиями и механизмами на глубину более 0,3 метра;</p> <p>и) открывать калитки и двери газорегуляторных пунктов, станций катодной и дренажной защиты, люки подземных колодцев, включать или отключать электроснабжение средств связи, освещения и систем телемеханики;</p> <p>к) набрасывать, приставлять и привязывать к опорам и надземным газопроводам, ограждениям и зданиям газораспределительных сетей посторонние предметы, лестницы, влезать на них;</p> <p>л) самовольно подключаться к газораспределительным сетям</p>

*) Наименование объекта газоснабжения указано в соответствии со сведениями, содержащимися в государственном реестре опасных производственных объектов.

Сведения о местоположении границ охранной зоны

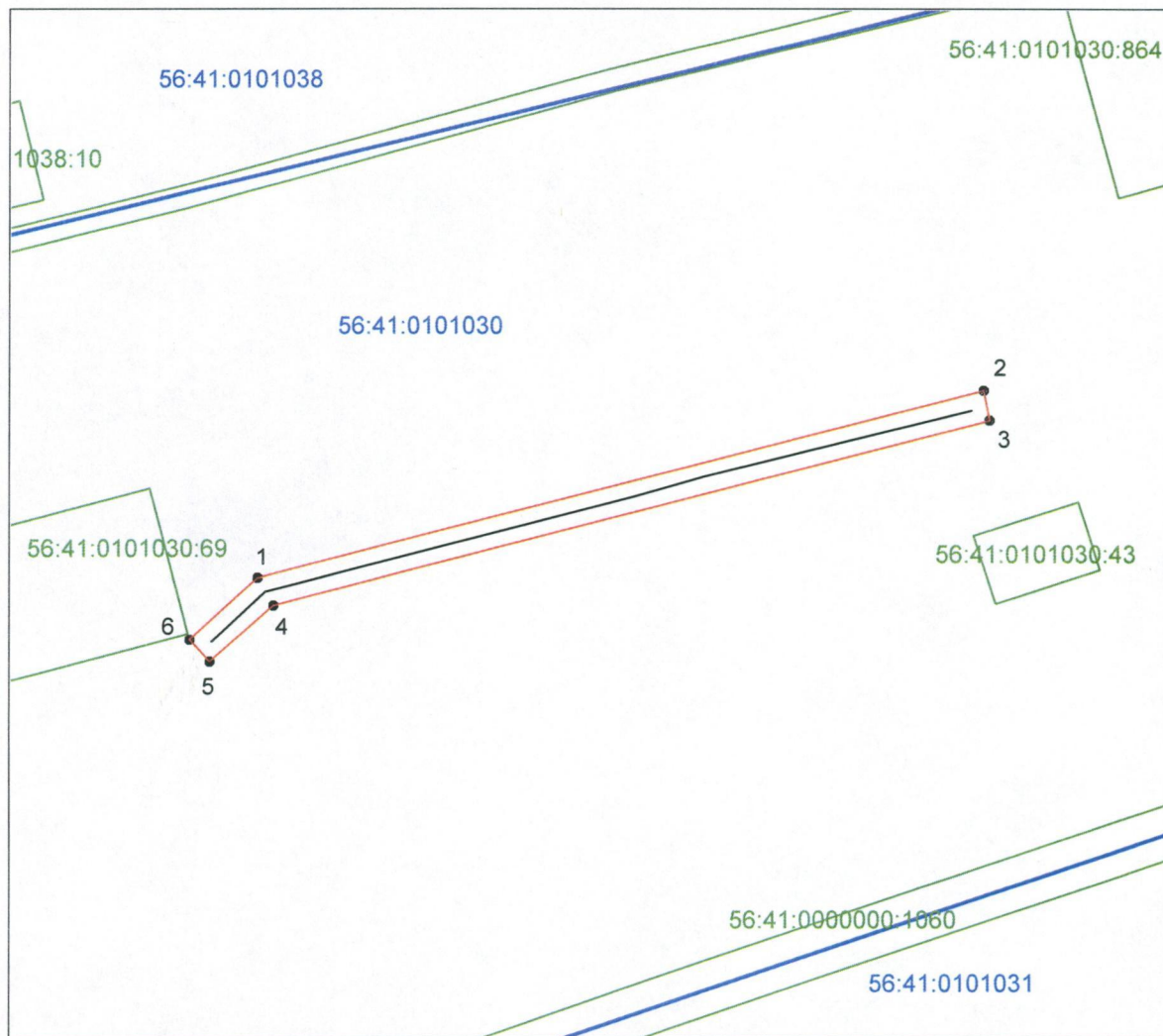
Система координат: МСК – субъект 56				
Сведения о характерных точках границ охранной зоны				
обозначение характерных точек границы	координаты (метров)		метод определения координат и средняя квадратическая погрешность положения характерной точки (Mt) (метров)	описание закрепления точки
	X	Y		
1	2	3	4	5
1	393608,88	3268999,40	метод спутниковых геодезических измерений (определений); 0,10	–
2	393633,81	3269095,39	метод спутниковых геодезических измерений (определений); 0,10	–
3	393629,95	3269096,34	метод спутниковых геодезических измерений (определений); 0,10	–
4	393605,27	3269001,38	метод спутниковых геодезических измерений (определений); 0,10	–
5	393597,74	3268993,01	метод спутниковых геодезических измерений (определений); 0,10	–
6	393600,73	3268990,33	метод спутниковых геодезических измерений (определений); 0,10	–
1	393608,88	3268999,40	метод спутниковых геодезических измерений (определений); 0,10	–

Сведения о частях границ охранной зоны

Обозначение части границ		Описание прохождения части границ
от точки	до точки	
1	2	3
1	2	—
2	3	—
3	4	—
4	5	—
5	6	—
6	1	—

План границ охранной зоны

Основной лист



Масштаб 1:1000 МСК-56

Используемые условные знаки и обозначения:

- граница образуемой охранной зоны;
- ось газопровода;
- граница учтенного земельного участка (объекта капитального строительства);
- характерная точка границы образуемой охранной зоны;
- 56:41:0103065 – номер кадастрового квартала;
- 56:41:0103065:1 – номер учтенного земельного участка (объекта капитального строительства) в кадастровом квартале;
- 1 – номер характерной точки границы образуемой охранной зоны.

Приложение № 3
к постановлению
Правительства области
от 16.08.2019 № 641-пп

Текстовое и графическое описание местоположения границ
охранной зоны газораспределительной сети объекта газоснабжения
газоснабжение ул.Фурманова №3*)

Сведения об охранной зоне

№ п/п	Характеристика охранной зоны	Описание характеристики
1	2	3
1.	Местоположение охранной зоны	Российская Федерация, Оренбургская область, город Медногорск; охранная зона объекта газоснабжения газоснабжение ул.Фурманова №3
2.	Площадь \pm величина погрешности определения площади ($P \pm \Delta P$)	396 кв. метров \pm 7 кв. метров
3.	Иные характеристики охранной зоны	на земельные участки, входящие в охранные зоны газораспределительных сетей, в целях предупреждения их повреждения или нарушения условий их нормальной эксплуатации налагаются ограничения (обременения) в соответствии с Правилами охраны газораспределительных сетей, утвержденными постановлением Правительства Российской Федерации от 20 ноября 2000 года № 878, которыми запрещается: а) строить объекты жилищно-гражданского и производственного назначения; б) сносить и реконструировать мосты, коллекторы, автомобильные и железные дороги с расположенными на них газораспределительными сетями без предварительного выноса этих газопроводов по согласованию с эксплуатационными организациями; в) разрушать берегоукрепительные сооружения, водопропускные устройства,

1	2	3
		<p>земляные и иные сооружения, предохраняющие газораспределительные сети от разрушений;</p> <p>г) перемещать, повреждать, засыпать и уничтожать опознавательные знаки, контрольно-измерительные пункты и другие устройства газораспределительных сетей;</p> <p>д) устраивать свалки и склады, разливать растворы кислот, солей, щелочей и других химически активных веществ;</p> <p>е) огораживать и перегораживать охранные зоны, препятствовать доступу персонала эксплуатационных организаций к газораспределительным сетям, проведению обслуживания и устранению повреждений газораспределительных сетей;</p> <p>ж) разводить огонь и размещать источники огня;</p> <p>з) рыть погреба, копать и обрабатывать почву сельскохозяйственными и мелиоративными орудиями и механизмами на глубину более 0,3 метра;</p> <p>и) открывать калитки и двери газорегуляторных пунктов, станций катодной и дренажной защиты, люки подземных колодцев, включать или отключать электроснабжение средств связи, освещения и систем телемеханики;</p> <p>к) набрасывать, приставлять и привязывать к опорам и надземным газопроводам, ограждениям и зданиям газораспределительных сетей посторонние предметы, лестницы, влезать на них;</p> <p>л) самовольно подключаться к газораспределительным сетям</p>

*) Наименование объекта газоснабжения указано в соответствии со сведениями, содержащимися в государственном реестре опасных производственных объектов.

Сведения о местоположении границ охранной зоны

Система координат: МСК – субъект 56				
Сведения о характерных точках границ охранной зоны				
обозначение характерных точек границы	координаты (метров)		метод определения координат и средняя квадратическая погрешность положения характерной точки (Mt) (метров)	описание закрепления точки
	X	Y		
1	2	3	4	5
1	387999,01	3268366,17	метод спутниковых геодезических измерений (определений); 0,10	–
2	388001,29	3268369,47	метод спутниковых геодезических измерений (определений); 0,10	–
3	387983,52	3268382,01	метод спутниковых геодезических измерений (определений); 0,10	–
4	387985,08	3268383,85	метод спутниковых геодезических измерений (определений); 0,10	–
5	387927,81	3268431,88	метод спутниковых геодезических измерений (определений); 0,10	–
6	387925,26	3268428,79	метод спутниковых геодезических измерений (определений); 0,10	–
7	387979,46	3268383,35	метод спутниковых геодезических измерений (определений); 0,10	–
8	387977,79	3268381,21	метод спутниковых геодезических измерений (определений); 0,10	–

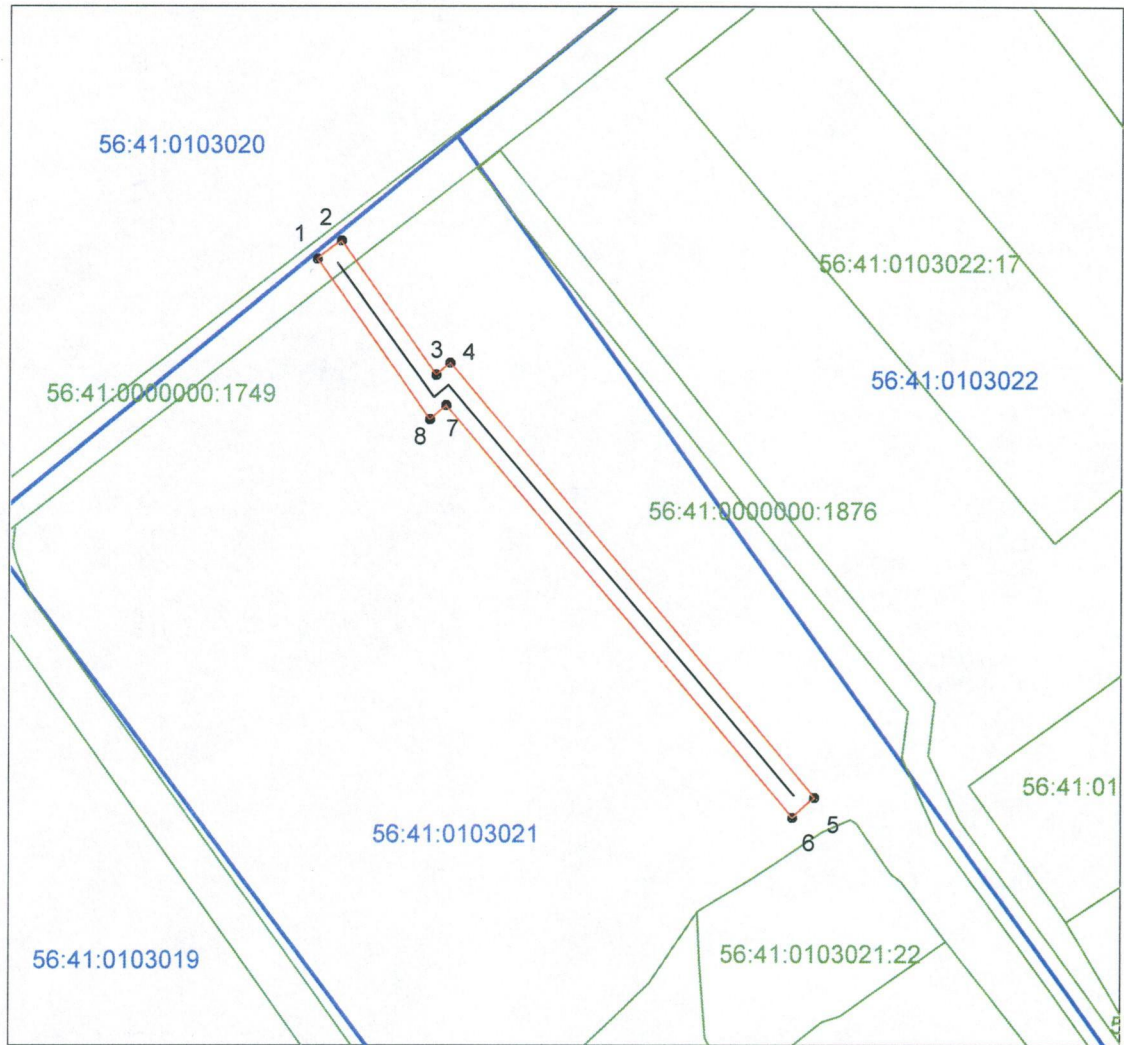
1	2	3	4	5
1	387999,01	3268366,17	метод спутниковых геодезических измерений (определений); 0,10	—

Сведения о частях границ охранной зоны

Обозначение части границ		Описание прохождения части границ
от точки	до точки	
1	2	3
1	2	—
2	3	—
3	4	—
4	5	—
5	6	—
6	7	—
7	8	—
8	1	—





План границ охранной зоны

Основной лист



Масштаб 1:1000 МСК-56

Используемые условные знаки и обозначения:

-  — граница образуемой охранной зоны;
-  — ось газопровода;
-  — граница учтенного земельного участка (объекта капитального строительства);
-  — характерная точка границы образуемой охранной зоны;
- 56:41:0103065 — номер кадастрового квартала;
- 56:41:0103065:1 — номер учтенного земельного участка (объекта капитального строительства) в кадастровом квартале;
- 1 — номер характерной точки границы образуемой охранной зоны.

Приложение № 4
к постановлению
Правительства области
от 16.08.2019 № 641-пр

Текстовое и графическое описание местоположения границ охранной зоны газораспределительной сети объекта газоснабжения газоснабжение ул.Орджоникидзе, А. Гайдара № 15, 19^{*)}

Сведения об охранной зоне

№ п/п	Характеристика охранной зоны	Описание характеристики
1	2	3
1.	Местоположение охранной зоны	Российская Федерация, Оренбургская область, город Медногорск; охранная зона объекта газоснабжения газоснабжение ул.Орджоникидзе, А. Гайдара № 15, 19
2.	Площадь ± величина погрешности определения площади ($P \pm \Delta P$)	467 кв. метров ± 8 кв. метров
3.	Иные характеристики охранной зоны	на земельные участки, входящие в охранные зоны газораспределительных сетей, в целях предупреждения их повреждения или нарушения условий их нормальной эксплуатации налагаются ограничения (обременения) в соответствии с Правилами охраны газораспределительных сетей, утвержденными постановлением Правительства Российской Федерации от 20 ноября 2000 года № 878, которыми запрещается: а) строить объекты жилищно-гражданского и производственного назначения; б) сносить и реконструировать мосты, коллекторы, автомобильные и железные дороги с расположенными на них газораспределительными сетями без предварительного выноса этих газопроводов по согласованию с эксплуатационными организациями; в) разрушать берегоукрепительные сооружения, водопропускные устройства,

1	2	3
		<p>земляные и иные сооружения, предохраняющие газораспределительные сети от разрушений;</p> <p>г) перемещать, повреждать, засыпать и уничтожать опознавательные знаки, контрольно-измерительные пункты и другие устройства газораспределительных сетей;</p> <p>д) устраивать свалки и склады, разливать растворы кислот, солей, щелочей и других химически активных веществ;</p> <p>е) огораживать и перегораживать охранные зоны, препятствовать доступу персонала эксплуатационных организаций к газораспределительным сетям, проведению обслуживания и устранению повреждений газораспределительных сетей;</p> <p>ж) разводить огонь и размещать источники огня;</p> <p>з) рыть погребов, копать и обрабатывать почву сельскохозяйственными и мелиоративными орудиями и механизмами на глубину более 0,3 метра;</p> <p>и) открывать калитки и двери газорегуляторных пунктов, станций катодной и дренажной защиты, люки подземных колодцев, включать или отключать электроснабжение средств связи, освещения и систем телемеханики;</p> <p>к) набрасывать, приставлять и привязывать к опорам и надземным газопроводам, ограждениям и зданиям газораспределительных сетей посторонние предметы, лестницы, влезать на них;</p> <p>л) самовольно подключаться к газораспределительным сетям</p>

*) Наименование объекта газоснабжения указано в соответствии со сведениями, содержащимися в государственном реестре опасных производственных объектов.

Сведения о местоположении границ охранной зоны

Система координат: МСК – субъект 56				
Сведения о характерных точках границ охранной зоны				
обозначение характерных точек границы	координаты (метров)		метод определения координат и средняя квадратическая погрешность положения характерной точки (Mt) (метров)	описание закрепления точки
	X	Y		
1	2	3	4	5
1	387786,05	3269208,52	метод спутниковых геодезических измерений (определений); 0,10	—
2	387774,86	3269225,63	метод спутниковых геодезических измерений (определений); 0,10	—
3	387814,55	3269250,09	метод спутниковых геодезических измерений (определений); 0,10	—
4	387812,44	3269253,48	метод спутниковых геодезических измерений (определений); 0,10	—
5	387769,25	3269226,90	метод спутниковых геодезических измерений (определений); 0,10	—
6	387780,40	3269209,78	метод спутниковых геодезических измерений (определений); 0,10	—
7	387751,14	3269191,51	метод спутниковых геодезических измерений (определений); 0,10	—
8	387756,94	3269181,66	метод спутниковых геодезических измерений (определений); 0,10	—

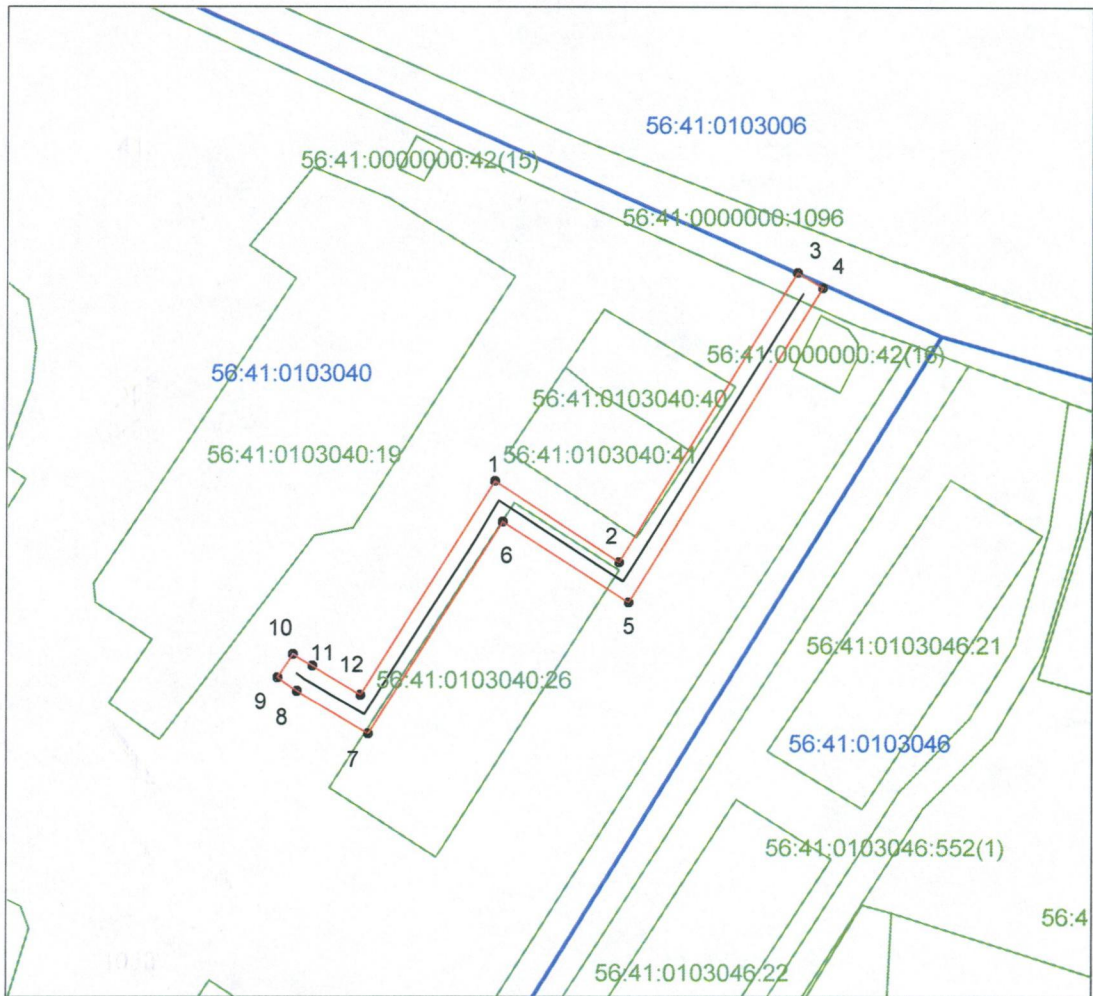
1	2	3	4	5
9	387758,86	3269178,89	метод спутниковых геодезических измерений (определений); 0,10	—
10	387762,08	3269181,08	метод спутниковых геодезических измерений (определений); 0,10	—
11	387760,37	3269183,73	метод спутниковых геодезических измерений (определений); 0,10	—
12	387756,59	3269190,23	метод спутниковых геодезических измерений (определений); 0,10	—
1	387786,05	3269208,52	метод спутниковых геодезических измерений (определений); 0,10	—

Сведения о частях границ охранной зоны

Обозначение части границ		Описание прохождения части границ
от точки	до точки	
1	2	3
1	2	—
2	3	—
3	4	—
4	5	—
5	6	—
6	7	—
7	8	—
8	9	—
9	10	—
10	11	—
11	12	—
12	1	—

План границ охранной зоны

Основной лист



Масштаб 1:1000 МСК-56

Используемые условные знаки и обозначения:

- граница образуемой охранной зоны;
- ось газопровода;
- граница учтенного земельного участка (объекта капитального строительства);
- характерная точка границы образуемой охранной зоны;
- 56:41:0103065 – номер кадастрового квартала;
- 56:41:0103065:1 – номер учтенного земельного участка (объекта капитального строительства) в кадастровом квартале;
- 1 – номер характерной точки границы образуемой охранной зоны.

Приложение № 5
к постановлению
Правительства области
от 16.08.2019 № 641-пн

Текстовое и графическое описание местоположения границ
охранной зоны газораспределительной сети объекта газоснабжения
газоснабжение ул. Орджоникидзе № 4а^{*)}

Сведения об охранной зоне

№ п/п	Характеристика охранной зоны	Описание характеристики
1	2	3
1.	Местоположение охранной зоны	Российская Федерация, Оренбургская область, город Медногорск; охранная зона объекта газоснабжения газоснабжение ул. Орджоникидзе № 4а
2.	Площадь ± величина погрешности определения площади ($P \pm \Delta P$)	456 кв. метров ± 7 кв. метров
3.	Иные характеристики охранной зоны	<p>на земельные участки, входящие в охранные зоны газораспределительных сетей, в целях предупреждения их повреждения или нарушения условий их нормальной эксплуатации налагаются ограничения (обременения) в соответствии с Правилами охраны газораспределительных сетей, утвержденными постановлением Правительства Российской Федерации от 20 ноября 2000 года № 878, которыми запрещается:</p> <p>а) строить объекты жилищно-гражданского и производственного назначения;</p> <p>б) сносить и реконструировать мосты, коллекторы, автомобильные и железные дороги с расположенными на них газораспределительными сетями без предварительного выноса этих газопроводов по согласованию с эксплуатационными организациями;</p> <p>в) разрушать берегоукрепительные сооружения, водопропускные устройства,</p>

1	2	3
		<p>земляные и иные сооружения, предохраняющие газораспределительные сети от разрушений;</p> <p>г) перемещать, повреждать, засыпать и уничтожать опознавательные знаки, контрольно-измерительные пункты и другие устройства газораспределительных сетей;</p> <p>д) устраивать свалки и склады, разливать растворы кислот, солей, щелочей и других химически активных веществ;</p> <p>е) огораживать и перегораживать охранные зоны, препятствовать доступу персонала эксплуатационных организаций к газораспределительным сетям, проведению обслуживания и устранению повреждений газораспределительных сетей;</p> <p>ж) разводить огонь и размещать источники огня;</p> <p>з) рыть погреба, копать и обрабатывать почву сельскохозяйственными и мелиоративными орудиями и механизмами на глубину более 0,3 метра;</p> <p>и) открывать калитки и двери газорегуляторных пунктов, станций катодной и дренажной защиты, люки подземных колодцев, включать или отключать электроснабжение средств связи, освещения и систем телемеханики;</p> <p>к) набрасывать, приставлять и привязывать к опорам и надземным газопроводам, ограждениям и зданиям газораспределительных сетей посторонние предметы, лестницы, влезать на них;</p> <p>л) самовольно подключаться к газораспределительным сетям</p>

*) Наименование объекта газоснабжения указано в соответствии со сведениями, содержащимися в государственном реестре опасных производственных объектов.

Сведения о местоположении границ охранной зоны

Система координат: МСК – субъект 56				
Сведения о характерных точках границ охранной зоны				
обозначение характерных точек границы	координаты (метров)		метод определения координат и средняя квадратическая погрешность положения характерной точки (Mt) (метров)	описание закрепления точки
	X	Y		
1	2	3	4	5
1	387727,91	3269129,38	метод спутниковых геодезических измерений (определений); 0,10	–
2	387721,97	3269139,10	метод спутниковых геодезических измерений (определений); 0,10	–
3	387740,60	3269149,28	метод спутниковых геодезических измерений (определений); 0,10	–
4	387760,81	3269166,30	метод спутниковых геодезических измерений (определений); 0,10	–
5	387758,25	3269169,38	метод спутниковых геодезических измерений (определений); 0,10	–
6	387738,18	3269152,47	метод спутниковых геодезических измерений (определений); 0,10	–
7	387716,39	3269140,62	метод спутниковых геодезических измерений (определений); 0,10	–

1	2	3	4	5
8	387722,47	3269130,62	метод спутниковых геодезических измерений (определений); 0,10	—
9	387679,34	3269102,82	метод спутниковых геодезических измерений (определений); 0,10	—
10	387681,50	3269099,46	метод спутниковых геодезических измерений (определений); 0,10	—
1	387727,91	3269129,38	метод спутниковых геодезических измерений (определений); 0,10	—

Сведения о частях границ охранной зоны

Обозначение части границ		Описание прохождения части границ
от точки	до точки	
1	2	3
1	2	—
2	3	—
3	4	—
4	5	—
6	7	—
7	8	—
8	9	—
9	10	—
10	1	—

План границ охранной зоны

Основной лист



Масштаб 1:1000 МСК-56

Используемые условные знаки и обозначения:

- — граница образуемой охранной зоны;
- — ось газопровода;
- — граница учтенного земельного участка (объекта капитального строительства);
- — характерная точка границы образуемой охранной зоны;
- 56:41:0103065 — номер кадастрового квартала;
- 56:11:0103065:1 — номер учтенного земельного участка (объекта капитального строительства) в кадастровом квартале;
- 1 — номер характерной точки границы образуемой охранной зоны.

Приложение № 6
к постановлению
Правительства области
от 16.08.2019 № 641-нн

Текстовое и графическое описание местоположения границ охранной зоны газораспределительной сети объекта газоснабжения газоснабжение ж.д. № 16 по ул.Комсомольской в г.Медногорске^{*)}

Сведения об охранной зоне

№ п/п	Характеристика охранной зоны	Описание характеристики
1	2	3
1.	Местоположение охранной зоны	Российская Федерация, Оренбургская область, город Медногорск; охранная зона объекта газоснабжения газоснабжение ж.д. № 16 по ул.Комсомольской в г.Медногорске
2.	Площадь ± величина погрешности определения площади ($P \pm \Delta P$)	446 кв. метров ± 7 кв. метров
3.	Иные характеристики охранной зоны	на земельные участки, входящие в охранные зоны газораспределительных сетей, в целях предупреждения их повреждения или нарушения условий их нормальной эксплуатации налагаются ограничения (обременения) в соответствии с Правилами охраны газораспределительных сетей, утвержденными постановлением Правительства Российской Федерации от 20 ноября 2000 года № 878, которыми запрещается: а) строить объекты жилищно-гражданского и производственного назначения; б) сносить и реконструировать мосты, коллекторы, автомобильные и железные дороги с расположенными на них газораспределительными сетями без предварительного выноса этих газопроводов по согласованию с эксплуатационными организациями; в) разрушать берегоукрепительные сооружения, водопропускные устройства,

1	2	3
		<p>земляные и иные сооружения, предохраняющие газораспределительные сети от разрушений;</p> <p>г) перемещать, повреждать, засыпать и уничтожать опознавательные знаки, контрольно-измерительные пункты и другие устройства газораспределительных сетей;</p> <p>д) устраивать свалки и склады, разливать растворы кислот, солей, щелочей и других химически активных веществ;</p> <p>е) огораживать и перегораживать охранные зоны, препятствовать доступу персонала эксплуатационных организаций к газораспределительным сетям, проведению обслуживания и устранению повреждений газораспределительных сетей;</p> <p>ж) разводить огонь и размещать источники огня;</p> <p>з) рыть погреба, копать и обрабатывать почву сельскохозяйственными и мелиоративными орудиями и механизмами на глубину более 0,3 метра;</p> <p>и) открывать калитки и двери газорегуляторных пунктов, станций катодной и дренажной защиты, люки подземных колодцев, включать или отключать электроснабжение средств связи, освещения и систем телемеханики;</p> <p>к) набрасывать, приставлять и привязывать к опорам и надземным газопроводам, ограждениям и зданиям газораспределительных сетей посторонние предметы, лестницы, влезать на них;</p> <p>л) самовольно подключаться к газораспределительным сетям</p>

*) Наименование объекта газоснабжения указано в соответствии со сведениями, содержащимися в государственном реестре опасных производственных объектов.

Сведения о местоположении границ охранной зоны

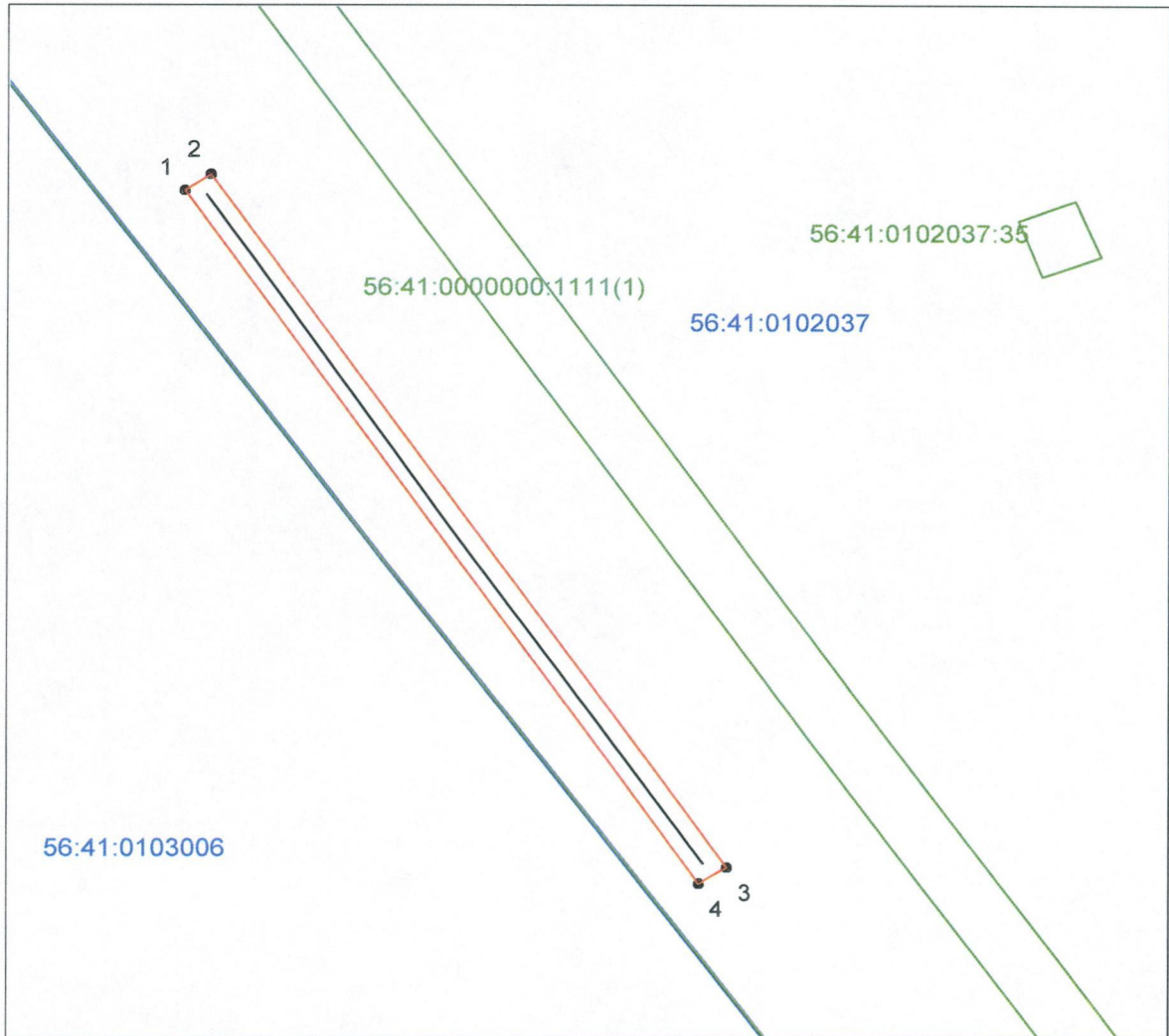
Система координат: МСК – субъект 56				
Сведения о характерных точках границ охранной зоны				
обозначение характерных точек границы	координаты (метров)		метод определения координат и средняя квадратическая погрешность положения характерной точки (Mt) (метров)	описание закрепления точки
	X	Y		
1	2	3	4	5
1	388424,91	3268705,43	метод спутниковых геодезических измерений (определений); 0,10	–
2	388427,17	3268708,74	метод спутниковых геодезических измерений (определений); 0,10	–
3	388335,24	3268771,64	метод спутниковых геодезических измерений (определений); 0,10	–
4	388332,96	3268768,35	метод спутниковых геодезических измерений (определений); 0,10	–
1	388424,91	3268705,43	метод спутниковых геодезических измерений (определений); 0,10	–

Сведения о частях границ охранной зоны

Обозначение части границ		Описание прохождения части границ
от точки	до точки	
1	2	3
1	2	–
2	3	–
3	4	–
4	1	–





План границ охранной зоны

Основной лист



Масштаб 1:1000 МСК-56

Используемые условные знаки и обозначения:

-  — граница образуемой охранной зоны;
-  — ось газопровода;
-  — граница учтенного земельного участка (объекта капитального строительства);
-  — характерная точка границы образуемой охранной зоны;
- 56:41:0103065 — номер кадастрового квартала;
- 56:41:0103065:1 — номер учтенного земельного участка (объекта капитального строительства) в кадастровом квартале;
- 1 — номер характерной точки границы образуемой охранной зоны.

Приложение № 7
к постановлению
Правительства области
от 16.08.2019 № 641-пп

Текстовое и графическое описание местоположения границ охранной зоны газораспределительной сети объекта газоснабжения газоснабжение ул.Фурманова №5*)

Сведения об охранной зоне

№ п/п	Характеристика охранной зоны	Описание характеристики
1	2	3
1.	Местоположение охранной зоны	Российская Федерация, Оренбургская область, город Медногорск; охранная зона объекта газоснабжения газоснабжение ул.Фурманова №5
2.	Площадь ± величина погрешности определения площади ($P \pm \Delta P$)	406 кв. метров ± 7 кв. метров
3.	Иные характеристики охранной зоны	на земельные участки, входящие в охранные зоны газораспределительных сетей, в целях предупреждения их повреждения или нарушения условий их нормальной эксплуатации налагаются ограничения (обременения) в соответствии с Правилами охраны газораспределительных сетей, утвержденными постановлением Правительства Российской Федерации от 20 ноября 2000 года № 878, которыми запрещается: а) строить объекты жилищно-гражданского и производственного назначения; б) сносить и реконструировать мосты, коллекторы, автомобильные и железные дороги с расположенными на них газораспределительными сетями без предварительного выноса этих газопроводов по согласованию с эксплуатационными организациями; в) разрушать берегоукрепительные сооружения, водопропускные устройства,

1	2	3
		<p>земляные и иные сооружения, предохраняющие газораспределительные сети от разрушений;</p> <p>г) перемещать, повреждать, засыпать и уничтожать опознавательные знаки, контрольно-измерительные пункты и другие устройства газораспределительных сетей;</p> <p>д) устраивать свалки и склады, разливать растворы кислот, солей, щелочей и других химически активных веществ;</p> <p>е) огораживать и перегораживать охранные зоны, препятствовать доступу персонала эксплуатационных организаций к газораспределительным сетям, проведению обслуживания и устранению повреждений газораспределительных сетей;</p> <p>ж) разводить огонь и размещать источники огня;</p> <p>з) рыть погреба, копать и обрабатывать почву сельскохозяйственными и мелиоративными орудиями и механизмами на глубину более 0,3 метра;</p> <p>и) открывать калитки и двери газорегуляторных пунктов, станций катодной и дренажной защиты, люки подземных колодцев, включать или отключать электроснабжение средств связи, освещения и систем телемеханики;</p> <p>к) набрасывать, приставлять и привязывать к опорам и надземным газопроводам, ограждениям и зданиям газораспределительных сетей посторонние предметы, лестницы, влезать на них;</p> <p>л) самовольно подключаться к газораспределительным сетям</p>

*) Наименование объекта газоснабжения указано в соответствии со сведениями, содержащимися в государственном реестре опасных производственных объектов.

Сведения о местоположении границ охранной зоны

Система координат: МСК – субъект 56				
Сведения о характерных точках границ охранной зоны				
обозначение характерных точек границы	координаты (метров)		метод определения координат и средняя квадратическая погрешность положения характерной точки (Mt) (метров)	описание закрепления точки
	X	Y		
1	2	3	4	5
1	387980,75	3268344,78	метод спутниковых геодезических измерений (определений); 0,10	–
2	387983,34	3268347,85	метод спутниковых геодезических измерений (определений); 0,10	–
3	387973,97	3268355,70	метод спутниковых геодезических измерений (определений); 0,10	–
4	387962,62	3268364,32	метод спутниковых геодезических измерений (определений); 0,10	–
5	387960,54	3268361,92	метод спутниковых геодезических измерений (определений); 0,10	–
6	387959,61	3268362,72	метод спутниковых геодезических измерений (определений); 0,10	–
7	387958,23	3268361,19	метод спутниковых геодезических измерений (определений); 0,10	–
8	387905,35	3268404,68	метод спутниковых геодезических измерений (определений); 0,10	–

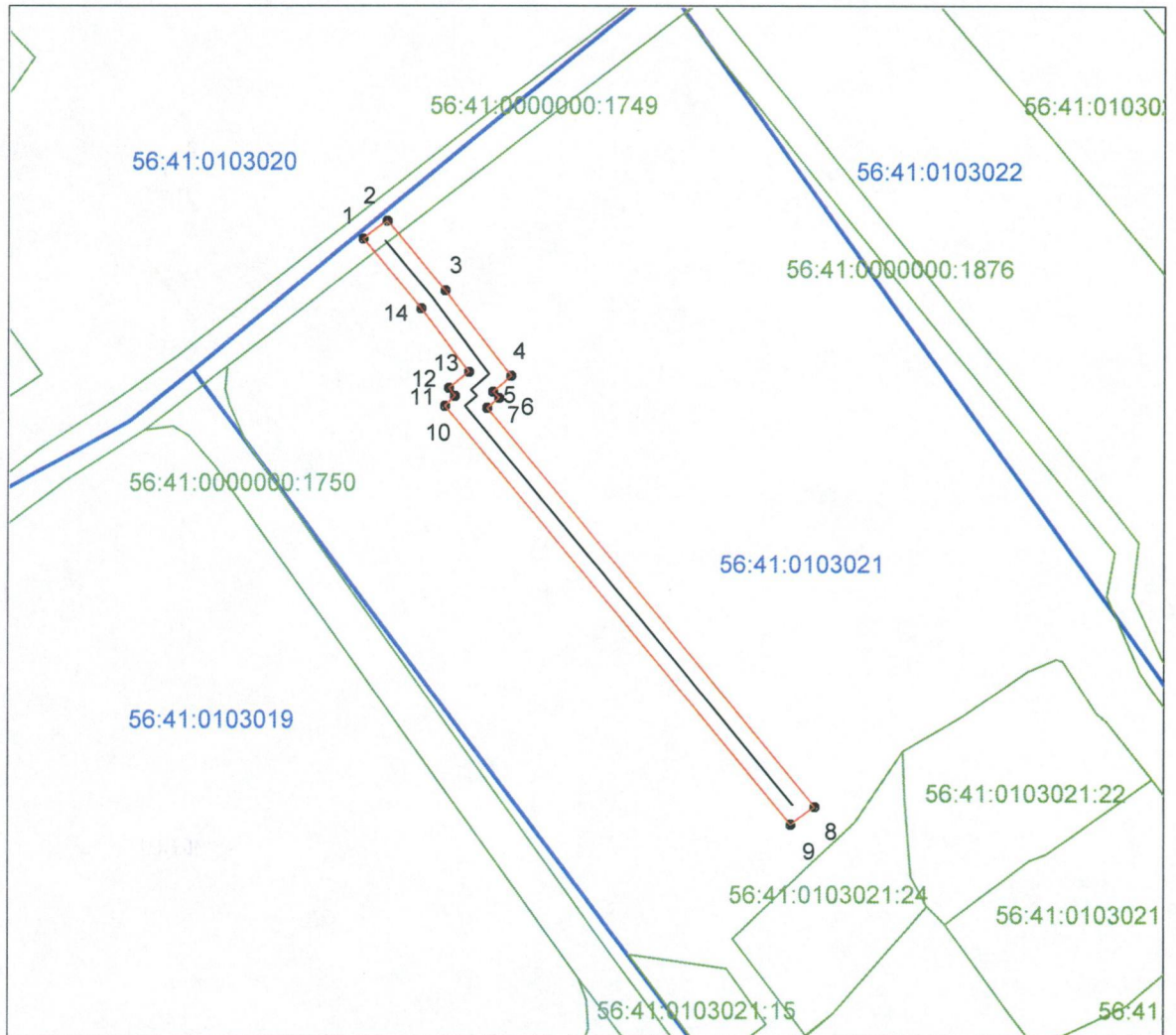
1	2	3	4	5
1	387980,75	3268344,78	метод спутниковых геодезических измерений (определений); 0,10	—
9	387902,82	3268401,58	метод спутниковых геодезических измерений (определений); 0,10	—
10	387958,71	3268355,63	метод спутниковых геодезических измерений (определений); 0,10	—
11	387959,97	3268357,10	метод спутниковых геодезических измерений (определений); 0,10	—
12	387960,91	3268356,28	метод спутниковых геодезических измерений (определений); 0,10	—
13	387963,19	3268358,86	метод спутниковых геодезических измерений (определений); 0,10	—
14	387971,52	3268352,54	метод спутниковых геодезических измерений (определений); 0,10	—
1	387980,75	3268344,78	метод спутниковых геодезических измерений (определений); 0,10	—

Сведения о частях границ охранной зоны

Обозначение части границ		Описание прохождения части границ
от точки	до точки	
1	2	—
1	2	—
2	3	—
3	4	—
4	5	—
5	6	—
6	7	—
7	8	—
8	9	—
9	10	—
10	11	—
11	12	—
12	13	—
13	14	—
14	7	—

План границ охранной зоны

Основной лист



Масштаб 1:1000 МСК-56

Используемые условные знаки и обозначения:

- граница образуемой охранной зоны;
- ось газопровода;
- граница учтенного земельного участка (объекта капитального строительства);
- характерная точка границы образуемой охранной зоны;
- 56:41:0103065 – номер кадастрового квартала;
- 56:41:0103065:1 – номер учтенного земельного участка (объекта капитального строительства) в кадастровом квартале;
- 1 – номер характерной точки границы образуемой охранной зоны.

Приложение № 8
к постановлению
Правительства области
от 16.08.2019 № 641-рн

Текстовое и графическое описание местоположения границ
охранной зоны газораспределительной сети объекта газоснабжения
газоснабжение ул.Фурманова №6*)

Сведения об охранной зоне

№ п/п	Характеристика охранной зоны	Описание характеристики
1	2	3
1.	Местоположение охранной зоны	Российская Федерация, Оренбургская область, город Медногорск; охранная зона объекта газоснабжения газоснабжение ул.Фурманова №6
2.	Площадь ± величина погрешности определения площади ($P \pm \Delta P$)	375 кв. метров ± 7 кв. метров
3.	Иные характеристики охранной зоны	на земельные участки, входящие в охранные зоны газораспределительных сетей, в целях предупреждения их повреждения или нарушения условий их нормальной эксплуатации налагаются ограничения (обременения) в соответствии с Правилами охраны газораспределительных сетей, утвержденными постановлением Правительства Российской Федерации от 20 ноября 2000 года № 878, которыми запрещается: а) строить объекты жилищно-гражданского и производственного назначения; б) сносить и реконструировать мосты, коллекторы, автомобильные и железные дороги с расположенными на них газораспределительными сетями без предварительного выноса этих газопроводов по согласованию с эксплуатационными организациями; в) разрушать берегоукрепительные сооружения, водопропускные устройства,

1	2	3
		<p>земляные и иные сооружения, предохраняющие газораспределительные сети от разрушений;</p> <p>г) перемещать, повреждать, засыпать и уничтожать опознавательные знаки, контрольно-измерительные пункты и другие устройства газораспределительных сетей;</p> <p>д) устраивать свалки и склады, разливать растворы кислот, солей, щелочей и других химически активных веществ;</p> <p>е) огораживать и перегораживать охранные зоны, препятствовать доступу персонала эксплуатационных организаций к газораспределительным сетям, проведению обслуживания и устранению повреждений газораспределительных сетей;</p> <p>ж) разводить огонь и размещать источники огня;</p> <p>з) рыть погреба, копать и обрабатывать почву сельскохозяйственными и мелиоративными орудиями и механизмами на глубину более 0,3 метра;</p> <p>и) открывать калитки и двери газорегуляторных пунктов, станций катодной и дренажной защиты, люки подземных колодцев, включать или отключать электроснабжение средств связи, освещения и систем телемеханики;</p> <p>к) набрасывать, приставлять и привязывать к опорам и надземным газопроводам, ограждениям и зданиям газораспределительных сетей посторонние предметы, лестницы, влезать на них;</p> <p>л) самовольно подключаться к газораспределительным сетям</p>

*) Наименование объекта газоснабжения указано в соответствии со сведениями, содержащимися в государственном реестре опасных производственных объектов.

Сведения о местоположении границ охранной зоны

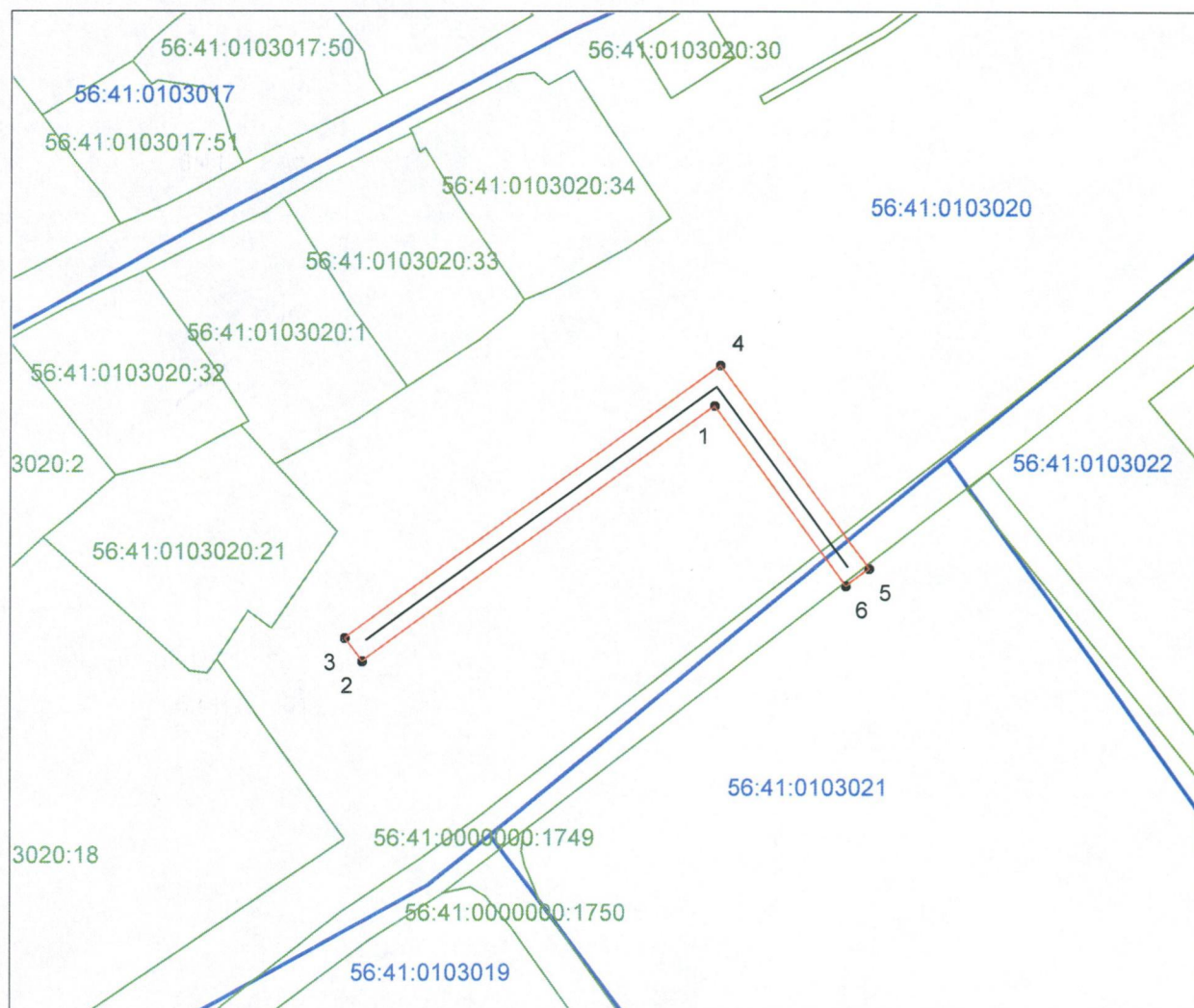
Система координат: МСК – субъект 56				
Сведения о характерных точках границ охранной зоны				
обозначение характерных точек границы	координаты (метров)		метод определения координат и средняя квадратическая погрешность положения характерной точки (Mt) (метров)	описание закрепления точки
	X	Y		
1	2	3	4	5
1	388022,07	3268352,64	метод спутниковых геодезических измерений (определений); 0,10	—
2	387987,18	3268304,78	метод спутниковых геодезических измерений (определений); 0,10	—
3	387990,40	3268302,38	метод спутниковых геодезических измерений (определений); 0,10	—
4	388027,65	3268353,56	метод спутниковых геодезических измерений (определений); 0,10	—
5	387999,85	3268373,86	метод спутниковых геодезических измерений (определений); 0,10	—
6	387997,44	3268370,65	метод спутниковых геодезических измерений (определений); 0,10	—
1	388022,07	3268352,64	метод спутниковых геодезических измерений (определений); 0,10	—

Сведения о частях границ охранной зоны

Обозначение части границ		Описание прохождения части границ
от точки	до точки	
1	2	3
1	2	—
2	3	—
3	4	—
4	5	—
5	6	—
6	1	—

План границ охранной зоны

Основной лист



Масштаб 1:1000 МСК-56

Используемые условные знаки и обозначения:

- — граница образуемой охранной зоны;
- — ось газопровода;
- — граница учтенного земельного участка (объекта капитального строительства);
- — характерная точка границы образуемой охранной зоны;
- 56:41:0103065 — номер кадастрового квартала;
- 56:41:0103065:1 — номер учтенного земельного участка (объекта капитального строительства) в кадастровом квартале;
- 1 — номер характерной точки границы образуемой охранной зоны.

Приложение № 9
к постановлению
Правительства области
от 16.08.2019 № 644-рн

Текстовое и графическое описание местоположения границ охранной зоны газораспределительной сети объекта газоснабжения газоснабжение жилого дома 12а по пер.Тульскому в г.Медногорске*)

Сведения об охранной зоне

№ п/п	Характеристика охранной зоны	Описание характеристики
1	2	3
1.	Местоположение охранной зоны	Российская Федерация, Оренбургская область, город Медногорск; охранная зона объекта газоснабжения газоснабжение жилого дома 12а по пер.Тульскому в г.Медногорске
2.	Площадь \pm величина погрешности определения площади ($P \pm \Delta P$)	337 кв. метров \pm 6 кв. метров
3.	Иные характеристики охранной зоны	на земельные участки, входящие в охранные зоны газораспределительных сетей, в целях предупреждения их повреждения или нарушения условий их нормальной эксплуатации налагаются ограничения (обременения) в соответствии с Правилами охраны газораспределительных сетей, утвержденными постановлением Правительства Российской Федерации от 20 ноября 2000 года № 878, которыми запрещается: а) строить объекты жилищно-гражданского и производственного назначения; б) сносить и реконструировать мосты, коллекторы, автомобильные и железные дороги с расположенными на них газораспределительными сетями без предварительного выноса этих газопроводов по согласованию с эксплуатационными организациями; в) разрушать берегоукрепительные сооружения, водопропускные устройства,

1	2	3
		<p>земляные и иные сооружения, предохраняющие газораспределительные сети от разрушений;</p> <p>г) перемещать, повреждать, засыпать и уничтожать опознавательные знаки, контрольно-измерительные пункты и другие устройства газораспределительных сетей;</p> <p>д) устраивать свалки и склады, разливать растворы кислот, солей, щелочей и других химически активных веществ;</p> <p>е) огораживать и перегораживать охранные зоны, препятствовать доступу персонала эксплуатационных организаций к газораспределительным сетям, проведению обслуживания и устранению повреждений газораспределительных сетей;</p> <p>ж) разводить огонь и размещать источники огня;</p> <p>з) рыть погреба, копать и обрабатывать почву сельскохозяйственными и мелиоративными орудиями и механизмами на глубину более 0,3 метра;</p> <p>и) открывать калитки и двери газорегуляторных пунктов, станций катодной и дренажной защиты, люки подземных колодцев, включать или отключать электроснабжение средств связи, освещения и систем телемеханики;</p> <p>к) набрасывать, приставлять и привязывать к опорам и надземным газопроводам, ограждениям и зданиям газораспределительных сетей посторонние предметы, лестницы, влезать на них;</p> <p>л) самовольно подключаться к газораспределительным сетям</p>

*) Наименование объекта газоснабжения указано в соответствии со сведениями, содержащимися в государственном реестре опасных производственных объектов.

Сведения о местоположении границ охранной зоны

Система координат: МСК – субъект 56				
Сведения о характерных точках границ охранной зоны				
обозначение характерных точек границы	координаты (метров)		метод определения координат и средняя квадратическая погрешность положения характерной точки (Mt) (метров)	описание закрепления точки
	X	Y		
1	2	3	4	5
1	393611,95	3268743,34	метод спутниковых геодезических измерений (определений); 0,10	–
2	393601,19	3268745,59	метод спутниковых геодезических измерений (определений); 0,10	–
3	393608,72	3268787,20	метод спутниковых геодезических измерений (определений); 0,10	–
4	393604,78	3268787,93	метод спутниковых геодезических измерений (определений); 0,10	–
5	393596,60	3268742,47	метод спутниковых геодезических измерений (определений); 0,10	–
6	393607,38	3268740,21	метод спутниковых геодезических измерений (определений); 0,10	–
7	393602,89	3268713,24	метод спутниковых геодезических измерений (определений); 0,10	–
8	393606,85	3268712,58	метод спутниковых геодезических измерений (определений); 0,10	–

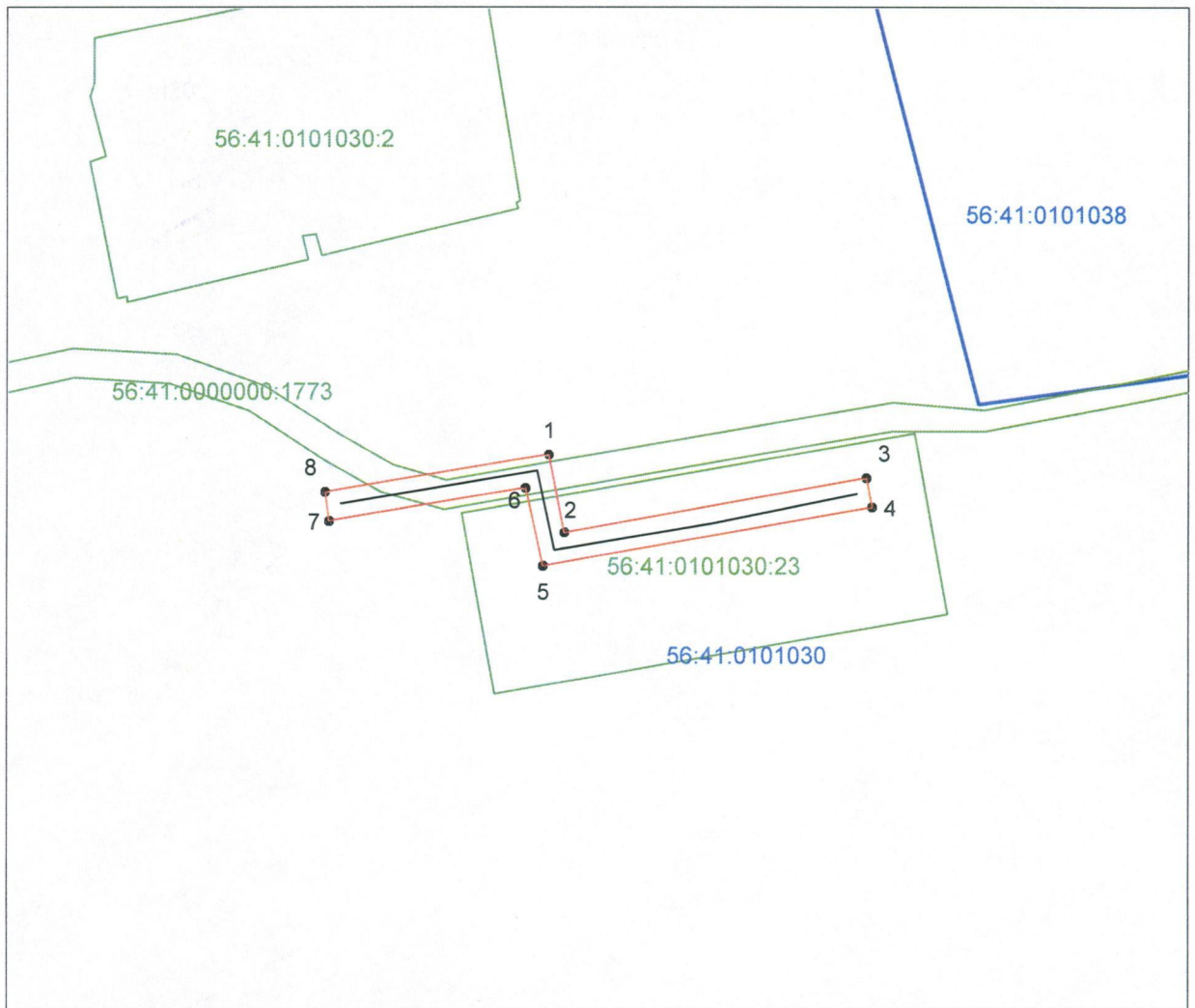
1	2	3	4	5
1	393611,95	3268743,34	метод спутниковых геодезических измерений (определений); 0,10	—

Сведения о частях границ охранной зоны

Обозначение части границ		Описание прохождения части границ
от точки	до точки	
1	2	3
1	2	—
2	3	—
3	4	—
4	5	—
5	6	—
6	7	—
7	8	—
8	1	—

План границ охранной зоны

Основной лист



Масштаб 1:1000 МСК-56

Используемые условные знаки и обозначения:

- граница образуемой охранной зоны;
- ось газопровода;
- граница учтенного земельного участка (объекта капитального строительства);
- характерная точка границы образуемой охранной зоны;
- 56:41:0103065 – номер кадастрового квартала;
- 56:41:0103065:1 – номер учтенного земельного участка (объекта капитального строительства) в кадастровом квартале;
- 1 – номер характерной точки границы образуемой охранной зоны.

Приложение № 10
к постановлению
Правительства области
от 16.08.2019 № 641-пн

Текстовое и графическое описание местоположения границ
охранной зоны газораспределительной сети объекта газоснабжения
газоснабжение ул.Гагарина №14*)

Сведения об охранной зоне

№ п/п	Характеристика охранной зоны	Описание характеристики
1	2	3
1.	Местоположение охранной зоны	Российская Федерация, Оренбургская область, город Медногорск; охранная зона объекта газоснабжения газоснабжение ул.Гагарина №14
2.	Площадь ± величина погрешности определения площади ($P \pm \Delta P$)	376 кв. метров ± 7 кв. метров
3.	Иные характеристики охранной зоны	на земельные участки, входящие в охранные зоны газораспределительных сетей, в целях предупреждения их повреждения или нарушения условий их нормальной эксплуатации налагаются ограничения (обременения) в соответствии с Правилами охраны газораспределительных сетей, утвержденными постановлением Правительства Российской Федерации от 20 ноября 2000 года № 878, которыми запрещается: а) строить объекты жилищно-гражданского и производственного назначения; б) сносить и реконструировать мосты, коллекторы, автомобильные и железные дороги с расположенными на них газораспределительными сетями без предварительного выноса этих газопроводов по согласованию с эксплуатационными организациями; в) разрушать берегоукрепительные сооружения, водопропускные устройства,

1	2	3
		<p>земляные и иные сооружения, предохраняющие газораспределительные сети от разрушений;</p> <p>г) перемещать, повреждать, засыпать и уничтожать опознавательные знаки, контрольно-измерительные пункты и другие устройства газораспределительных сетей;</p> <p>д) устраивать свалки и склады, разливать растворы кислот, солей, щелочей и других химически активных веществ;</p> <p>е) огораживать и перегораживать охранные зоны, препятствовать доступу персонала эксплуатационных организаций к газораспределительным сетям, проведению обслуживания и устранению повреждений газораспределительных сетей;</p> <p>ж) разводить огонь и размещать источники огня;</p> <p>з) рыть погреба, копать и обрабатывать почву сельскохозяйственными и мелиоративными орудиями и механизмами на глубину более 0,3 метра;</p> <p>и) открывать калитки и двери газорегуляторных пунктов, станций катодной и дренажной защиты, люки подземных колодцев, включать или отключать электроснабжение средств связи, освещения и систем телемеханики;</p> <p>к) набрасывать, приставлять и привязывать к опорам и надземным газопроводам, ограждениям и зданиям газораспределительных сетей посторонние предметы, лестницы, влезать на них;</p> <p>л) самовольно подключаться к газораспределительным сетям.</p>

*) Наименование объекта газоснабжения указано в соответствии со сведениями, содержащимися в государственном реестре опасных производственных объектов.

Сведения о местоположении границ охранной зоны

Система координат: МСК – субъект 56				
Сведения о характерных точках границ охранной зоны				
обозначение характерных точек границы	координаты (метров)		метод определения координат и средняя квадратическая погрешность положения характерной точки (Mt) (метров)	описание закрепления точки
	X	Y		
1	2	3	4	5
1	386967,99	3269920,79	метод спутниковых геодезических измерений (определений); 0,10	–
2	386968,49	3269924,76	метод спутниковых геодезических измерений (определений); 0,10	–
3	386927,93	3269929,78	метод спутниковых геодезических измерений (определений); 0,10	–
4	386934,97	3269972,72	метод спутниковых геодезических измерений (определений); 0,10	–
5	386931,03	3269973,36	метод спутниковых геодезических измерений (определений); 0,10	–
6	386922,43	3269921,02	метод спутниковых геодезических измерений (определений); 0,10	–
7	386926,40	3269920,36	метод спутниковых геодезических измерений (определений); 0,10	–
8	386927,28	3269925,83	метод спутниковых геодезических измерений (определений); 0,10	–

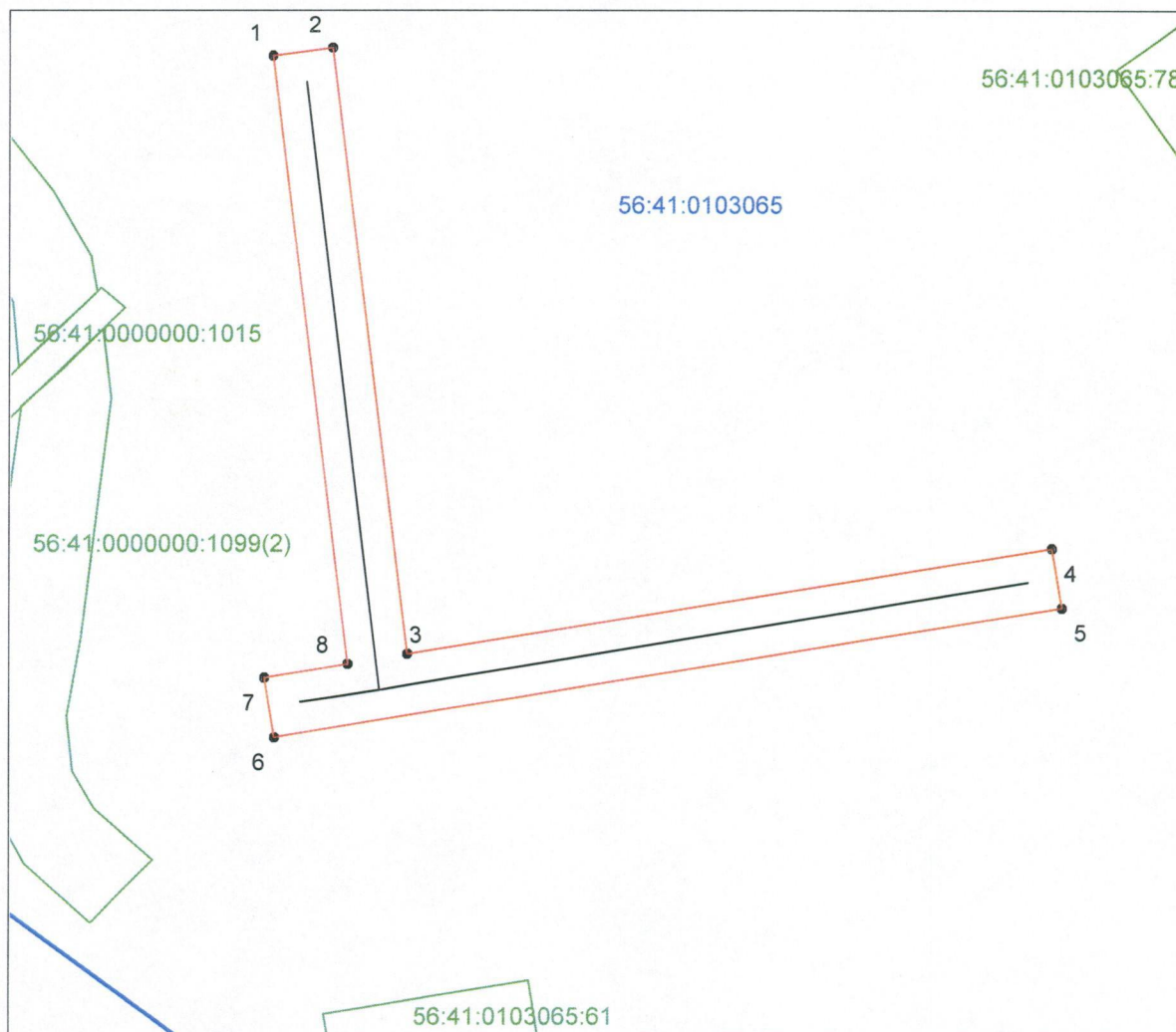
1	2	3	4	5
1	386967,99	3269920,79	метод спутниковых геодезических измерений (определений); 0,10	—
1	386967,99	3269920,79	метод спутниковых геодезических измерений (определений); 0,10	—

Сведения о частях границ охранной зоны

Обозначение части границ		Описание прохождения части границ
от точки	до точки	
1	2	3
1	2	—
2	3	—
3	4	—
4	5	—
5	6	—
6	7	—
7	8	—
8	1	—

План границ охранной зоны

Основной лист



Масштаб 1:500 МСК-56

Используемые условные знаки и обозначения:

- граница образуемой охранной зоны;
- ось газопровода;
- граница учтенного земельного участка (объекта капитального строительства);
- характерная точка границы образуемой охранной зоны;
- номер кадастрового квартала;
- номер учтенного земельного участка (объекта капитального строительства) в кадастровом квартале;
- номер характерной точки границы образуемой охранной зоны.

Приложение № 11
к постановлению
Правительства области
от 16.08.2019 № 641-пр

Текстовое и графическое описание местоположения границ охранной зоны газораспределительной сети объекта газоснабжения газоснабжение ж. д. №9 по ул.Комсомольская*)

Сведения об охранной зоне

№ п/п	Характеристика охранной зоны	Описание характеристики
1	2	3
1.	Местоположение охранной зоны	Российская Федерация, Оренбургская область, город Медногорск; охранная зона объекта газоснабжения газоснабжение ж. д. №9 по ул.Комсомольская
2.	Площадь \pm величина погрешности определения площади ($P \pm \Delta P$)	594 кв. метра \pm 9 кв. метров
3.	Иные характеристики охранной зоны	на земельные участки, входящие в охранные зоны газораспределительных сетей, в целях предупреждения их повреждения или нарушения условий их нормальной эксплуатации налагаются ограничения (обременения) в соответствии с Правилами охраны газораспределительных сетей, утвержденными постановлением Правительства Российской Федерации от 20 ноября 2000 года № 878, которыми запрещается: а) строить объекты жилищно-гражданского и производственного назначения; б) сносить и реконструировать мосты, коллекторы, автомобильные и железные дороги с расположенными на них газораспределительными сетями без предварительного выноса этих газопроводов по согласованию с эксплуатационными организациями; в) разрушать берегоукрепительные сооружения, водопропускные устройства,

1	2	3
		<p>земляные и иные сооружения, предохраняющие газораспределительные сети от разрушений;</p> <p>г) перемещать, повреждать, засыпать и уничтожать опознавательные знаки, контрольно-измерительные пункты и другие устройства газораспределительных сетей;</p> <p>д) устраивать свалки и склады, разливать растворы кислот, солей, щелочей и других химически активных веществ;</p> <p>е) огораживать и перегораживать охранные зоны, препятствовать доступу персонала эксплуатационных организаций к газораспределительным сетям, проведению обслуживания и устранению повреждений газораспределительных сетей;</p> <p>ж) разводить огонь и размещать источники огня;</p> <p>з) рыть погреба, копать и обрабатывать почву сельскохозяйственными и мелиоративными орудиями и механизмами на глубину более 0,3 метра;</p> <p>и) открывать калитки и двери газорегуляторных пунктов, станций катодной и дренажной защиты, люки подземных колодцев, включать или отключать электроснабжение средств связи, освещения и систем телемеханики;</p> <p>к) набрасывать, приставлять и привязывать к опорам и надземным газопроводам, ограждениям и зданиям газораспределительных сетей посторонние предметы, лестницы, влезать на них;</p> <p>л) самовольно подключаться к газораспределительным сетям</p>

*) Наименование объекта газоснабжения указано в соответствии со сведениями, содержащимися в государственном реестре опасных производственных объектов.

Сведения о местоположении границ охранной зоны

Система координат: МСК – субъект 56				
Сведения о характерных точках границ охранной зоны				
обозначение характерных точек границы	координаты (метров)		метод определения координат и средняя квадратическая погрешность положения характерной точки (Mt) (метров)	описание закрепления точки
	X	Y		
1	2	3	4	5
1	388600,03	3268604,50	метод спутниковых геодезических измерений (определений); 0,10	—
2	388594,41	3268608,47	метод спутниковых геодезических измерений (определений); 0,10	—
3	388610,65	3268632,14	метод спутниковых геодезических измерений (определений); 0,10	—
4	388606,51	3268635,33	метод спутниковых геодезических измерений (определений); 0,10	—
5	388613,41	3268645,31	метод спутниковых геодезических измерений (определений); 0,10	—
6	388606,27	3268650,45	метод спутниковых геодезических измерений (определений); 0,10	—
7	388605,67	3268649,62	метод спутниковых геодезических измерений (определений); 0,10	—
8	388597,25	3268655,61	метод спутниковых геодезических измерений (определений); 0,10	—

1	2	3	4	5
9	388597,83	3268656,45	метод спутниковых геодезических измерений (определений); 0,10	—
10	388588,08	3268663,39	метод спутниковых геодезических измерений (определений); 0,10	—
11	388587,49	3268662,59	метод спутниковых геодезических измерений (определений); 0,10	—
12	388579,45	3268668,32	метод спутниковых геодезических измерений (определений); 0,10	—
13	388580,03	3268669,15	метод спутниковых геодезических измерений (определений); 0,10	—
14	388570,50	3268675,94	метод спутниковых геодезических измерений (определений); 0,10	—
15	388569,94	3268675,10	метод спутниковых геодезических измерений (определений); 0,10	—
16	388561,41	3268681,18	метод спутниковых геодезических измерений (определений); 0,10	—
17	388562,11	3268681,90	метод спутниковых геодезических измерений (определений); 0,10	—
18	388555,33	3268686,77	метод спутниковых геодезических измерений (определений); 0,10	—
19	388552,97	3268683,53	метод спутниковых геодезических измерений (определений); 0,10	—

1	2	3	4	5
20	388555,99	3268681,37	метод спутниковых геодезических измерений (определений); 0,10	—
21	388555,29	3268680,67	метод спутниковых геодезических измерений (определений); 0,10	—
22	388571,00	3268669,45	метод спутниковых геодезических измерений (определений); 0,10	—
23	388571,56	3268670,26	метод спутниковых геодезических измерений (определений); 0,10	—
24	388574,42	3268668,23	метод спутниковых геодезических измерений (определений); 0,10	—
25	388573,85	3268667,40	метод спутниковых геодезических измерений (определений); 0,10	—
26	388588,40	3268657,01	метод спутниковых геодезических измерений (определений); 0,10	—
27	388588,98	3268657,83	метод спутниковых геодезических измерений (определений); 0,10	—
28	388592,26	3268655,50	метод спутниковых геодезических измерений (определений); 0,10	—
29	388591,69	3268654,68	метод спутниковых геодезических измерений (определений); 0,10	—
30	388606,72	3268643,93	метод спутниковых геодезических измерений (определений); 0,10	—

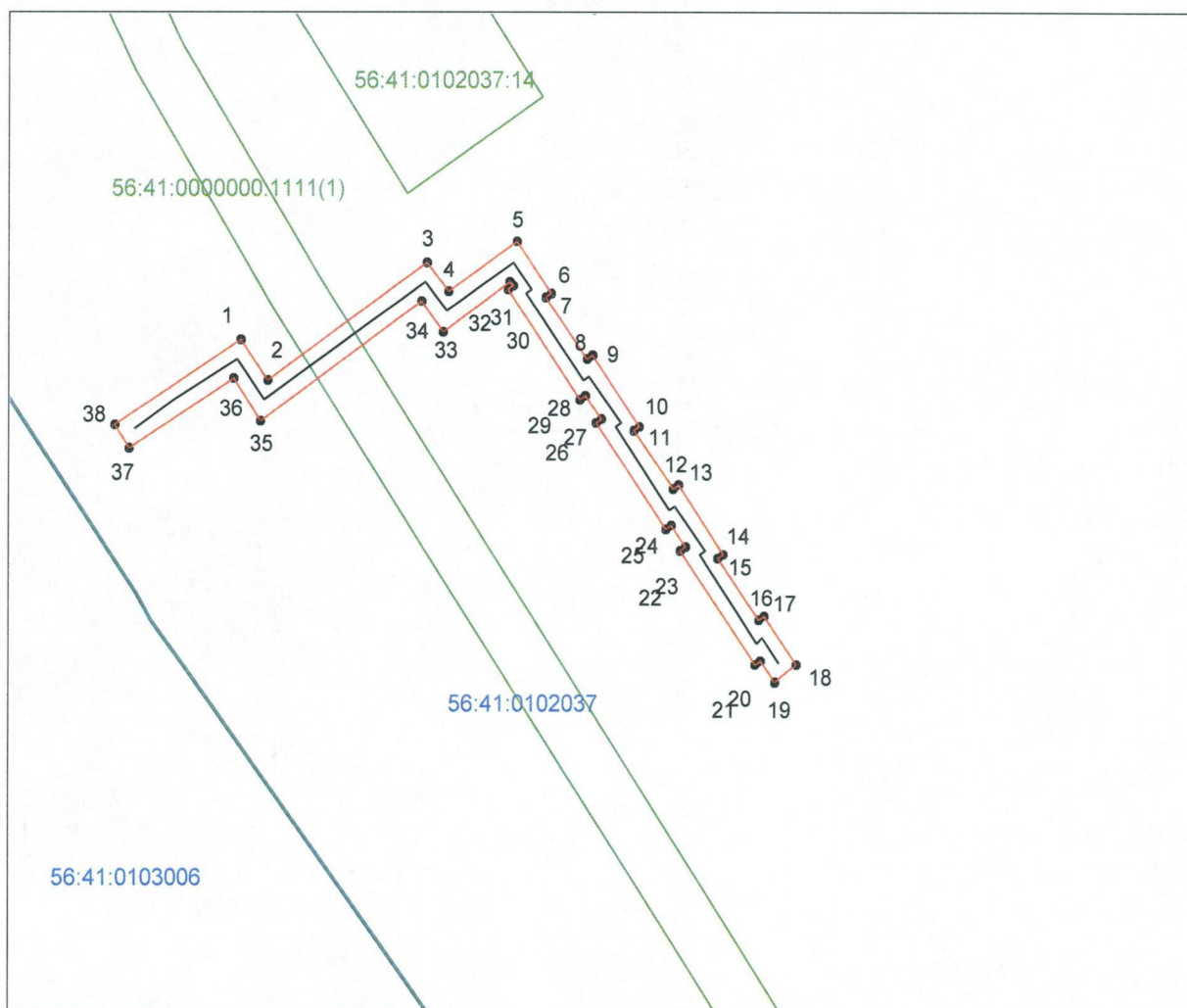
1	2	3	4	5
31	388607,31	3268644,77	метод спутниковых геодезических измерений (определений); 0,10	—
32	388607,88	3268644,35	метод спутниковых геодезических измерений (определений); 0,10	—
33	388601,10	3268634,51	метод спутниковых геодезических измерений (определений); 0,10	—
34	388605,23	3268631,27	метод спутниковых геодезических измерений (определений); 0,10	—
35	388588,88	3268607,50	метод спутниковых геодезических измерений (определений); 0,10	—
36	388594,64	3268603,42	метод спутниковых геодезических измерений (определений); 0,10	—
37	388584,96	3268588,15	метод спутниковых геодезических измерений (определений); 0,10	—
38	388588,34	3268586,00	метод спутниковых геодезических измерений (определений); 0,10	—
1	388600,03	3268604,50	метод спутниковых геодезических измерений (определений); 0,10	—

Сведения о частях границ охранной зоны

Обозначение части границ		Описание прохождения части границ
от точки	до точки	
1	2	3
1	2	—
2	3	—
3	4	—
4	5	—
5	6	—
6	7	—
7	8	—
8	9	—
9	10	—
10	11	—
11	12	—
12	13	—
13	14	—
14	15	—
15	16	—
16	17	—
17	18	—
18	19	—
19	20	—
20	21	—
21	22	—
22	23	—
23	24	—
24	25	—
25	26	—
26	27	—
27	28	—
28	29	—
29	30	—
30	31	—
31	32	—
32	33	—
33	34	—
34	35	—
35	36	—
36	37	—
37	38	—
38	1	—

План границ охранной зоны

Основной лист



Масштаб 1:1000 МСК-56

Используемые условные знаки и обозначения:

- — граница образуемой охранной зоны;
- — ось газопровода;
- — граница учтенного земельного участка (объекта капитального строительства);
- — характерная точка границы образуемой охранной зоны;
- 56:41:0103065 — номер кадастрового квартала;
- 56:41:0103065:1 — номер учтенного земельного участка (объекта капитального строительства) в кадастровом квартале;
- 1 — номер характерной точки границы образуемой охранной зоны.

Приложение № 12
к постановлению
Правительства области
от 16.08.2019 № 641-пн

Текстовое и графическое описание местоположения границ охранной зоны газораспределительной сети объекта газоснабжения газоснабжение жилого дома № 3 по пер.Тульскому в г.Медногорске*)

Сведения об охранной зоне

№ п/п	Характеристика охранной зоны	Описание характеристики
1	2	3
1.	Местоположение охранной зоны	Российская Федерация, Оренбургская область, город Медногорск; охранная зона объекта газоснабжения газоснабжение жилого дома № 3 по пер.Тульскому в г.Медногорске
2.	Площадь ± величина погрешности определения площади ($P \pm \Delta P$)	830 кв. метров ± 10 кв. метров
3.	Иные характеристики охранной зоны	на земельные участки, входящие в охранные зоны газораспределительных сетей, в целях предупреждения их повреждения или нарушения условий их нормальной эксплуатации налагаются ограничения (обременения) в соответствии с Правилами охраны газораспределительных сетей, утвержденными постановлением Правительства Российской Федерации от 20 ноября 2000 года № 878, которыми запрещается: а) строить объекты жилищно-гражданского и производственного назначения; б) сносить и реконструировать мосты, коллекторы, автомобильные и железные дороги с расположенными на них газораспределительными сетями без предварительного выноса этих газопроводов по согласованию с эксплуатационными организациями; в) разрушать берегоукрепительные сооружения, водопропускные устройства,

1	2	3
		<p>земляные и иные сооружения, предохраняющие газораспределительные сети от разрушений;</p> <p>г) перемещать, повреждать, засыпать и уничтожать опознавательные знаки, контрольно-измерительные пункты и другие устройства газораспределительных сетей;</p> <p>д) устраивать свалки и склады, разливать растворы кислот, солей, щелочей и других химически активных веществ;</p> <p>е) огораживать и перегораживать охранные зоны, препятствовать доступу персонала эксплуатационных организаций к газораспределительным сетям, проведению обслуживания и устранению повреждений газораспределительных сетей;</p> <p>ж) разводить огонь и размещать источники огня;</p> <p>з) рыть погребов, копать и обрабатывать почву сельскохозяйственными и мелиоративными орудиями и механизмами на глубину более 0,3 метра;</p> <p>и) открывать калитки и двери газорегуляторных пунктов, станций катодной и дренажной защиты, люки подземных колодцев, включать или отключать электроснабжение средств связи, освещения и систем телемеханики;</p> <p>к) набрасывать, приставлять и привязывать к опорам и надземным газопроводам, ограждениям и зданиям газораспределительных сетей посторонние предметы, лестницы, влезать на них;</p> <p>л) самовольно подключаться к газораспределительным сетям</p>

*) Наименование объекта газоснабжения указано в соответствии со сведениями, содержащимися в государственном реестре опасных производственных объектов.

Сведения о местоположении границ охранной зоны

Система координат: МСК – субъект 56				
Сведения о характерных точках границ охранной зоны				
обозначение характерных точек границы	координаты (метров)		метод определения координат и средняя квадратическая погрешность положения характерной точки (Mt) (метров)	описание закрепления точки
	X	Y		
1	2	3	4	5
1	393653,59	3268605,98	метод спутниковых геодезических измерений (определений); 0,10	–
2	393665,35	3268674,47	метод спутниковых геодезических измерений (определений); 0,10	–
3	393623,38	3268681,87	метод спутниковых геодезических измерений (определений); 0,10	–
4	393629,70	3268711,22	метод спутниковых геодезических измерений (определений); 0,10	–
5	393625,76	3268712,04	метод спутниковых геодезических измерений (определений); 0,10	–
6	393618,58	3268678,67	метод спутниковых геодезических измерений (определений); 0,10	–
7	393645,81	3268673,88	метод спутниковых геодезических измерений (определений); 0,10	–
8	393635,15	3268609,66	метод спутниковых геодезических измерений (определений); 0,10	–

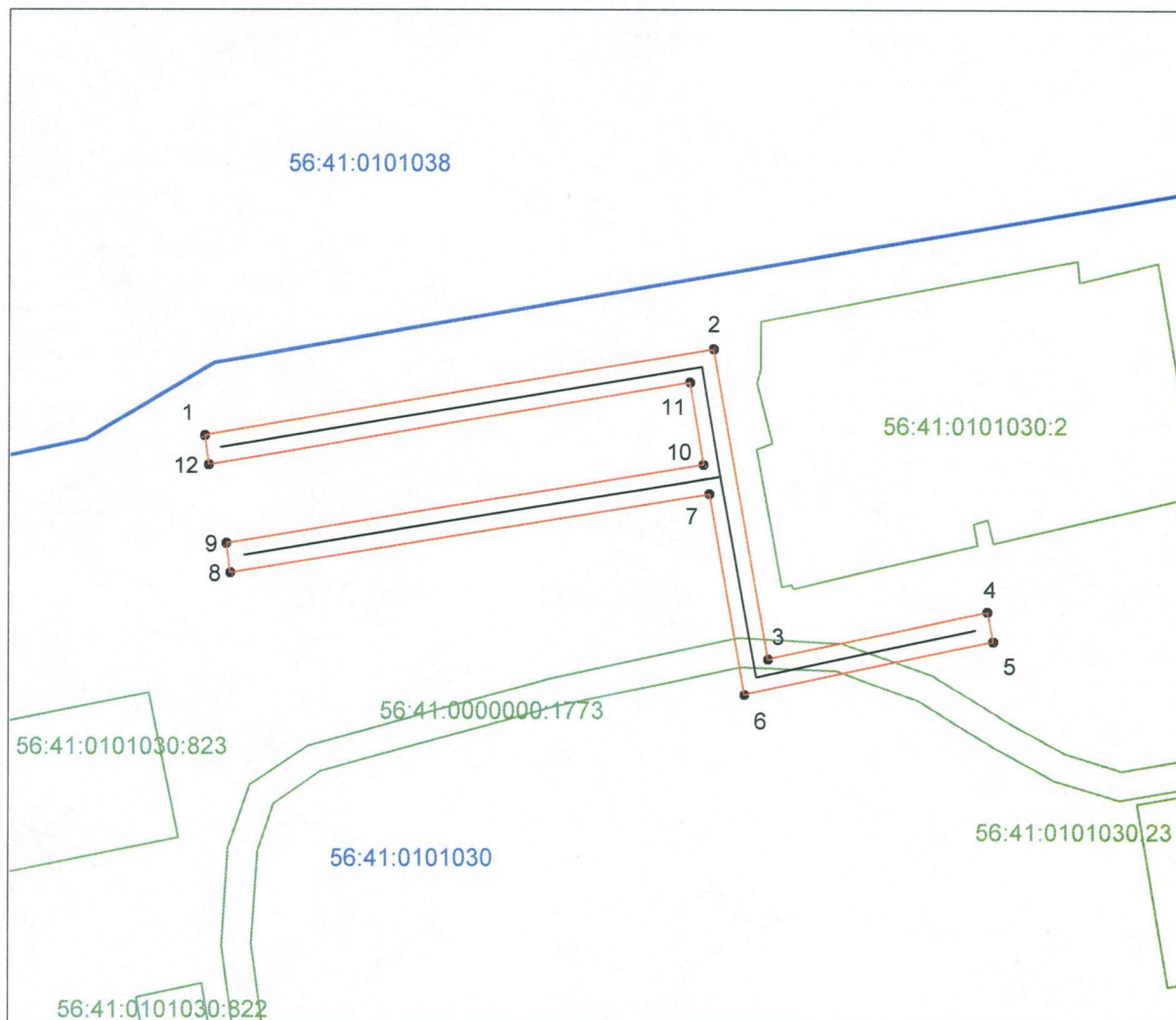
1	2	3	4	5
1	393653,59	3268605,98	метод спутниковых геодезических измерений (определений); 0,10	—
9	393639,10	3268609,02	метод спутниковых геодезических измерений (определений); 0,10	—
10	393649,75	3268673,19	метод спутниковых геодезических измерений (определений); 0,10	—
11	393660,72	3268671,23	метод спутниковых геодезических измерений (определений); 0,10	—
12	393649,65	3268606,71	метод спутниковых геодезических измерений (определений); 0,10	—
1	393653,59	3268605,98	метод спутниковых геодезических измерений (определений); 0,10	—

Сведения о частях границ охранной зоны

Обозначение части границ		Описание прохождения части границ
от точки	до точки	
1	2	3
1	2	—
2	3	—
3	4	—
4	5	—
5	6	—
6	7	—
7	8	—
8	9	—
9	10	—
10	11	—
11	12	—
12	1	—

План границ охранной зоны

Основной лист



Масштаб 1:1000 МСК-56

Используемые условные знаки и обозначения:

- граница образуемой охранной зоны;
- ось газопровода;
- граница учтенного земельного участка (объекта капитального строительства);
- характерная точка границы образуемой охранной зоны;
- 56:41:0103065 – номер кадастрового квартала;
- 56:41:0103065:1 – номер учтенного земельного участка (объекта капитального строительства) в кадастровом квартале;
- 1 – номер характерной точки границы образуемой охранной зоны.

Приложение № 13
к постановлению
Правительства области
от 16.08.2019 № 641 пр

Текстовое и графическое описание местоположения границ охранной зоны газораспределительной сети объекта газоснабжения газоснабжение ул.2я Школьная до дома №16 по ул.Кирова*)

Сведения об охранной зоне

№ п/п	Характеристика охранной зоны	Описание характеристики
1	2	3
1.	Местоположение охранной зоны	Российская Федерация, Оренбургская область, город Медногорск; охранная зона объекта газоснабжения газоснабжение ул.2я Школьная до дома №16 по ул.Кирова
2.	Площадь ± величина погрешности определения площади ($P \pm \Delta P$)	559 кв. метров ± 8 кв. метров
3.	Иные характеристики охранной зоны	на земельные участки, входящие в охранные зоны газораспределительных сетей, в целях предупреждения их повреждения или нарушения условий их нормальной эксплуатации налагаются ограничения (обременения) в соответствии с Правилами охраны газораспределительных сетей, утвержденными постановлением Правительства Российской Федерации от 20 ноября 2000 года № 878, которыми запрещается: а) строить объекты жилищно-гражданского и производственного назначения; б) сносить и реконструировать мосты, коллекторы, автомобильные и железные дороги с расположенными на них газораспределительными сетями без предварительного выноса этих газопроводов по согласованию с эксплуатационными организациями; в) разрушать берегоукрепительные сооружения, водопропускные устройства,

1	2	3
		<p>земляные и иные сооружения, предохраняющие газораспределительные сети от разрушений;</p> <p>г) перемещать, повреждать, засыпать и уничтожать опознавательные знаки, контрольно-измерительные пункты и другие устройства газораспределительных сетей;</p> <p>д) устраивать свалки и склады, разливать растворы кислот, солей, щелочей и других химически активных веществ;</p> <p>е) огораживать и перегораживать охранные зоны, препятствовать доступу персонала эксплуатационных организаций к газораспределительным сетям, проведению обслуживания и устранению повреждений газораспределительных сетей;</p> <p>ж) разводить огонь и размещать источники огня;</p> <p>з) рыть погребов, копать и обрабатывать почву сельскохозяйственными и мелиоративными орудиями и механизмами на глубину более 0,3 метра;</p> <p>и) открывать калитки и двери газорегуляторных пунктов, станций катодной и дренажной защиты, люки подземных колодцев, включать или отключать электроснабжение средств связи, освещения и систем телемеханики;</p> <p>к) набрасывать, приставлять и привязывать к опорам и надземным газопроводам, ограждениям и зданиям газораспределительных сетей посторонние предметы, лестницы, влезать на них;</p> <p>л) самовольно подключаться к газораспределительным сетям</p>

*) Наименование объекта газоснабжения указано в соответствии со сведениями, содержащимися в государственном реестре опасных производственных объектов.

Сведения о местоположении границ охранной зоны

Система координат: МСК – субъект 56				
Сведения о характерных точках границ охранной зоны				
обозначение характерных точек границы	координаты (метров)		метод определения координат и средняя квадратическая погрешность положения характерной точки (Mt) (метров)	описание закрепления точки
	X	Y		
1	2	3	4	5
1	388253,13	3268538,79	метод спутниковых геодезических измерений (определений); 0,10	–
2	388227,03	3268557,06	метод спутниковых геодезических измерений (определений); 0,10	–
3	388235,95	3268568,79	метод спутниковых геодезических измерений (определений); 0,10	–
4	388223,40	3268578,13	метод спутниковых геодезических измерений (определений); 0,10	–
5	388235,76	3268594,73	метод спутниковых геодезических измерений (определений); 0,10	–
6	388204,57	3268618,02	метод спутниковых геодезических измерений (определений); 0,10	–
7	388199,44	3268623,04	метод спутниковых геодезических измерений (определений); 0,10	–
8	388190,57	3268629,41	метод спутниковых геодезических измерений (определений); 0,10	–

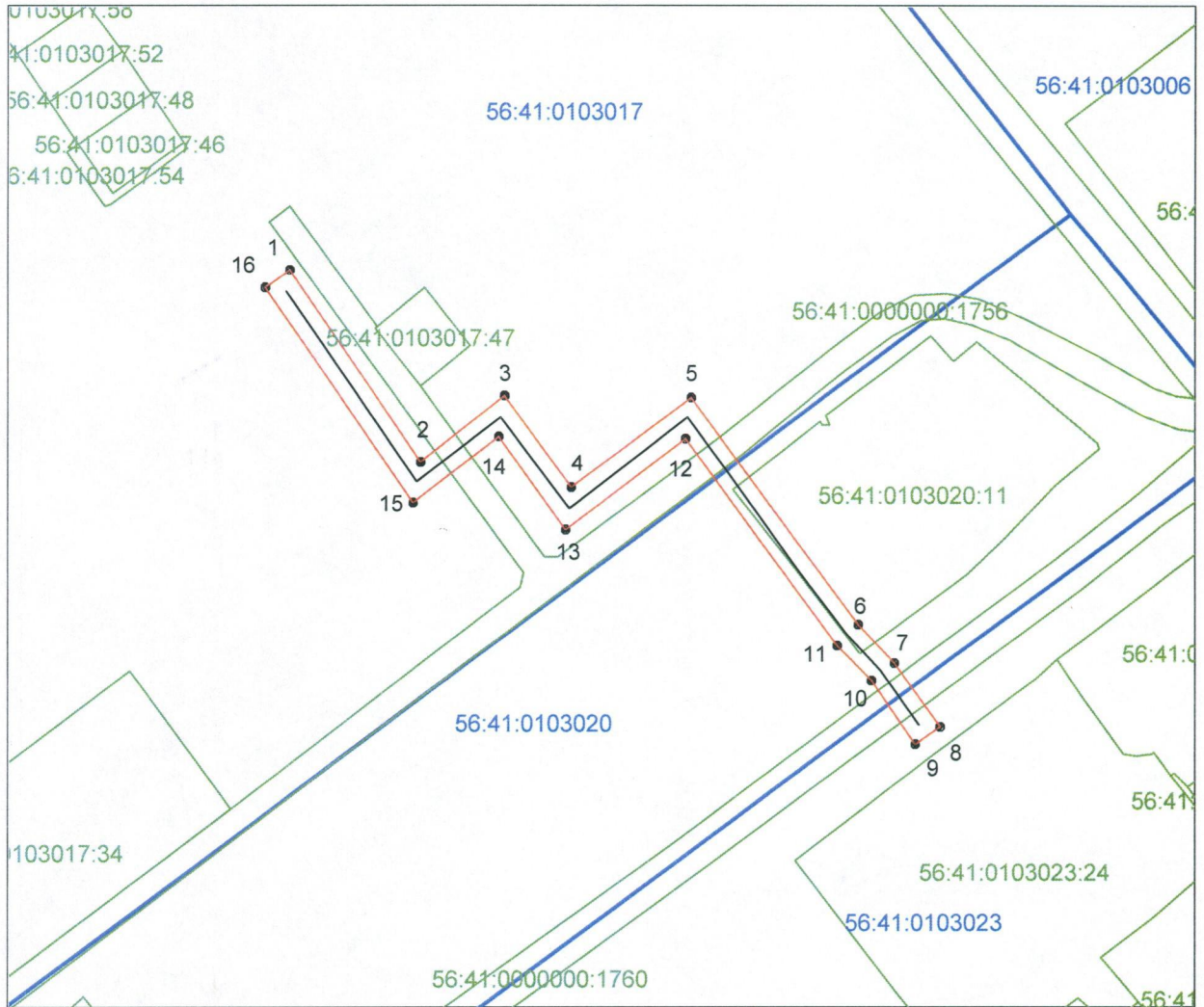
1	2	3	4	5
1	388253,13	3268538,79	метод спутниковых геодезических измерений (определений); 0,10	—
9	388188,25	3268626,13	метод спутниковых геодезических измерений (определений); 0,10	—
10	388196,99	3268619,88	метод спутниковых геодезических измерений (определений); 0,10	—
11	388201,86	3268615,08	метод спутниковых геодезических измерений (определений); 0,10	—
12	388230,18	3268593,93	метод спутниковых геодезических измерений (определений); 0,10	—
13	388217,80	3268577,32	метод спутниковых геодезических измерений (определений); 0,10	—
14	388230,31	3268567,99	метод спутниковых геодезических измерений (определений); 0,10	—
15	388221,35	3268556,19	метод спутниковых геодезических измерений (определений); 0,10	—
16	388250,83	3268535,53	метод спутниковых геодезических измерений (определений); 0,10	—
1	388253,13	3268538,79	метод спутниковых геодезических измерений (определений); 0,10	—

Сведения о частях границ охранной зоны

Обозначение части границ		Описание прохождения части границ
от точки	до точки	
1	2	3
1	2	—
2	3	—
3	4	—
4	5	—
5	6	—
6	7	—
7	8	—
8	9	—
9	10	—
10	11	—
11	12	—
12	13	—
13	14	—
14	15	—
15	16	—
16	1	—

План границ охранной зоны

Основной лист



Масштаб 1:1000 МСК-56

Используемые условные знаки и обозначения:

- — граница образуемой охранной зоны;
- — ось газопровода;
- — граница учтенного земельного участка (объекта капитального строительства);
- — характерная точка границы образуемой охранной зоны;
- 56:41:0103065 — номер кадастрового квартала;
- 56:41:0103065:1 — номер учтенного земельного участка (объекта капитального строительства) в кадастровом квартале;
- 1 — номер характерной точки границы образуемой охранной зоны.

Приложение № 14
к постановлению
Правительства области
от 16.08.2019 № 641-пп

Текстовое и графическое описание местоположения границ охранной зоны газораспределительной сети объекта газоснабжения газоснабжение жилого дома № 13, 15 по ул. Советской и пер. Советский 1 в г. Медногорске*)

Сведения об охранной зоне

№ п/п	Характеристика охранной зоны	Описание характеристики
1	2	3
1.	Местоположение охранной зоны	Российская Федерация, Оренбургская область, город Медногорск; охранная зона объекта газоснабжения газоснабжение жилого дома № 13, 15 по ул. Советской и пер. Советский 1 в г. Медногорске
2.	Площадь ± величина погрешности определения площади ($P \pm \Delta P$)	772 кв. метра ± 10 кв. метров
3.	Иные характеристики охранной зоны	на земельные участки, входящие в охранные зоны газораспределительных сетей, в целях предупреждения их повреждения или нарушения условий их нормальной эксплуатации налагаются ограничения (обременения) в соответствии с Правилами охраны газораспределительных сетей, утвержденными постановлением Правительства Российской Федерации от 20 ноября 2000 года № 878, которыми запрещается: а) строить объекты жилищно-гражданского и производственного назначения; б) сносить и реконструировать мосты, коллекторы, автомобильные и железные дороги с расположенными на них газораспределительными сетями без предварительного выноса этих газопроводов по согласованию с эксплуатационными организациями;

1	2	3
		<p>в) разрушать берегоукрепительные сооружения, водопропускные устройства, земляные и иные сооружения, предохраняющие газораспределительные сети от разрушений;</p> <p>г) перемещать, повреждать, засыпать и уничтожать опознавательные знаки, контрольно-измерительные пункты и другие устройства газораспределительных сетей;</p> <p>д) устраивать свалки и склады, разливать растворы кислот, солей, щелочей и других химически активных веществ;</p> <p>е) огораживать и перегораживать охранные зоны, препятствовать доступу персонала эксплуатационных организаций к газораспределительным сетям, проведению обслуживания и устранению повреждений газораспределительных сетей;</p> <p>ж) разводить огонь и размещать источники огня;</p> <p>з) рыть погреба, копать и обрабатывать почву сельскохозяйственными и мелиоративными орудиями и механизмами на глубину более 0,3 метра;</p> <p>и) открывать калитки и двери газорегуляторных пунктов, станций катодной и дренажной защиты, люки подземных колодцев, включать или отключать электроснабжение средств связи, освещения и систем телемеханики;</p> <p>к) набрасывать, приставлять и привязывать к опорам и надземным газопроводам, ограждениям и зданиям газораспределительных сетей посторонние предметы, лестницы, влезать на них;</p> <p>л) самовольно подключаться к газораспределительным сетям</p>

*) Наименование объекта газоснабжения указано в соответствии со сведениями, содержащимися в государственном реестре опасных производственных объектов.

Сведения о местоположении границ охранной зоны

Система координат: МСК – субъект 56				
Сведения о характерных точках границ охранной зоны				
обозначение характерных точек границы	координаты (метров)		метод определения координат и средняя квадратическая погрешность положения характерной точки (Mt) (метров)	описание закрепления точки
	X	Y		
1	2	3	4	5
1	387546,56	3268935,11	метод спутниковых геодезических измерений (определений); 0,10	–
2	387538,44	3268948,61	метод спутниковых геодезических измерений (определений); 0,10	–
3	387542,27	3268950,81	метод спутниковых геодезических измерений (определений); 0,10	–
4	387512,41	3268998,93	метод спутниковых геодезических измерений (определений); 0,10	–
5	387529,31	3269008,15	метод спутниковых геодезических измерений (определений); 0,10	–
6	387532,59	3269002,61	метод спутниковых геодезических измерений (определений); 0,10	–
7	387555,18	3269015,79	метод спутниковых геодезических измерений (определений); 0,10	–
8	387561,65	3269004,79	метод спутниковых геодезических измерений (определений); 0,10	–

1	2	3	4	5
9	387571,09	3269010,18	метод спутниковых геодезических измерений (определений); 0,10	—
10	387569,06	3269013,66	метод спутниковых геодезических измерений (определений); 0,10	—
11	387563,09	3269010,20	метод спутниковых геодезических измерений (определений); 0,10	—
12	387554,39	3269025,10	метод спутниковых геодезических измерений (определений); 0,10	—
13	387560,79	3269029,00	метод спутниковых геодезических измерений (определений); 0,10	—
14	387558,66	3269032,40	метод спутниковых геодезических измерений (определений); 0,10	—
15	387552,38	3269028,55	метод спутниковых геодезических измерений (определений); 0,10	—
16	387549,91	3269032,78	метод спутниковых геодезических измерений (определений); 0,10	—
17	387546,47	3269030,73	метод спутниковых геодезических измерений (определений); 0,10	—
18	387553,16	3269019,24	метод спутниковых геодезических измерений (определений); 0,10	—
19	387533,99	3269008,09	метод спутниковых геодезических измерений (определений); 0,10	—

1	2	3	4	5
20	387528,44	3269017,66	метод спутниковых геодезических измерений (определений); 0,10	—
21	387524,96	3269015,65	метод спутниковых геодезических измерений (определений); 0,10	—
22	387527,30	3269011,61	метод спутниковых геодезических измерений (определений); 0,10	—
23	387510,34	3269002,36	метод спутниковых геодезических измерений (определений); 0,10	—
24	387508,86	3269004,99	метод спутниковых геодезических измерений (определений); 0,10	—
25	387505,37	3269002,90	метод спутниковых геодезических измерений (определений); 0,10	—
26	387507,87	3268998,66	метод спутниковых геодезических измерений (определений); 0,10	—
27	387536,68	3268952,22	метод спутниковых геодезических измерений (определений); 0,10	—
28	387532,91	3268950,01	метод спутниковых геодезических измерений (определений); 0,10	—
29	387541,12	3268936,44	метод спутниковых геодезических измерений (определений); 0,10	—
30	387534,19	3268932,07	метод спутниковых геодезических измерений (определений); 0,10	—

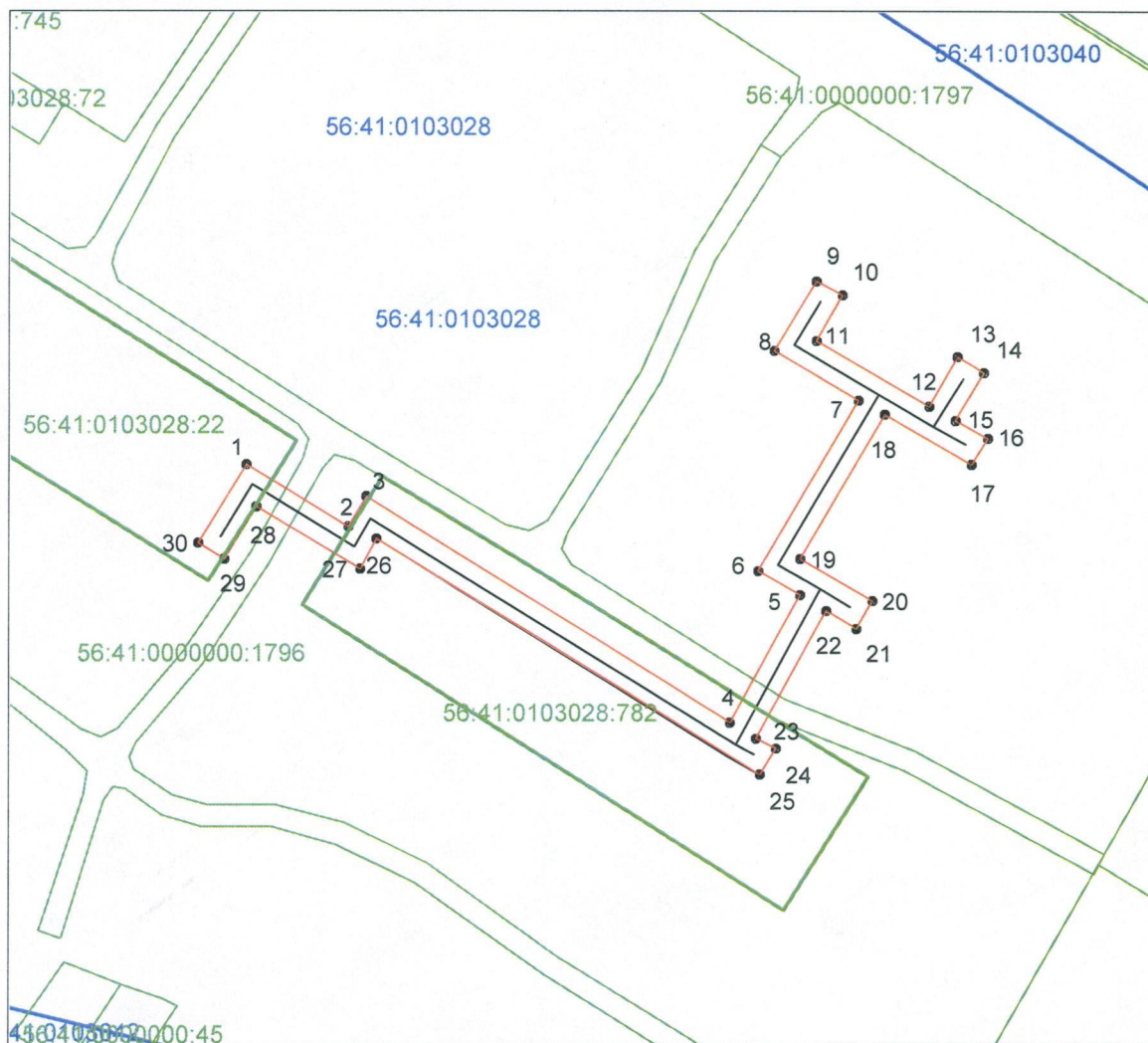
1	2	3	4	5
31	387536,32	3268928,72	метод спутниковых геодезических измерений (определений); 0,10	—
1	387546,56	3268935,11	метод спутниковых геодезических измерений (определений); 0,10	—

Сведения о частях границ охранной зоны

Обозначение части границ		Описание прохождения части границ
от точки	до точки	
1	2	3
1	2	—
2	3	—
3	4	—
4	5	—
5	6	—
6	7	—
7	8	—
8	9	—
9	10	—
10	11	—
11	12	—
12	13	—
13	14	—
14	15	—
15	16	—
16	17	—
17	18	—
18	19	—
19	20	—
20	21	—
21	22	—
22	23	—
23	24	—
24	25	—
25	26	—
26	27	—
27	28	—
28	29	—
29	30	—
30	31	—
31	1	—

План границ охранной зоны

Основной лист



Масштаб 1:1000 МСК-56

Используемые условные знаки и обозначения:

- — граница образуемой охранной зоны;
- — ось газопровода;
- — граница учтенного земельного участка (объекта капитального строительства);
- — характерная точка границы образуемой охранной зоны;
- 56:41:0103065 — номер кадастрового квартала;
- 56:41:0103065:1 — номер учтенного земельного участка (объекта капитального строительства) в кадастровом квартале;
- 1 — номер характерной точки границы образуемой охранной зоны.

Приложение № 15
к постановлению
Правительства области
от 16.08.2019 № 641-рн

Текстовое и графическое описание местоположения границ охранной зоны газораспределительной сети объекта газоснабжения газоснабжение ж.д. №2, 4, 6 по ул. Советской и ул.Чернышевского 7 в г. Медногорске*)

Сведения об охранной зоне

№ п/п	Характеристика охранной зоны	Описание характеристики
1	2	3
1.	Местоположение охранной зоны	Российская Федерация, Оренбургская область, город Медногорск; охранная зона объекта газоснабжения газоснабжение ж.д. №2, 4, 6 по ул. Советской и ул.Чернышевского 7 в г. Медногорске
2.	Площадь ± величина погрешности определения площади ($P \pm \Delta P$)	486 кв. метров ± 8 кв. метров
3.	Иные характеристики охранной зоны	на земельные участки, входящие в охранные зоны газораспределительных сетей, в целях предупреждения их повреждения или нарушения условий их нормальной эксплуатации налагаются ограничения (обременения) в соответствии с Правилами охраны газораспределительных сетей, утвержденными постановлением Правительства Российской Федерации от 20 ноября 2000 года № 878, которыми запрещается: а) строить объекты жилищно-гражданского и производственного назначения; б) сносить и реконструировать мосты, коллекторы, автомобильные и железные дороги с расположенными на них газораспределительными сетями без предварительного выноса этих газопроводов по согласованию с эксплуатационными организациями;

1	2	3
		<p>в) разрушать берегоукрепительные сооружения, водопропускные устройства, земляные и иные сооружения, предохраняющие газораспределительные сети от разрушений;</p> <p>г) перемещать, повреждать, засыпать и уничтожать опознавательные знаки, контрольно-измерительные пункты и другие устройства газораспределительных сетей;</p> <p>д) устраивать свалки и склады, разливать растворы кислот, солей, щелочей и других химически активных веществ;</p> <p>е) огораживать и перегораживать охранные зоны, препятствовать доступу персонала эксплуатационных организаций к газораспределительным сетям, проведению обслуживания и устранению повреждений газораспределительных сетей;</p> <p>ж) разводить огонь и размещать источники огня;</p> <p>з) рыть погреба, копать и обрабатывать почву сельскохозяйственными и мелиоративными орудиями и механизмами на глубину более 0,3 метра;</p> <p>и) открывать калитки и двери газорегуляторных пунктов, станций катодной и дренажной защиты, люки подземных колодцев, включать или отключать электроснабжение средств связи, освещения и систем телемеханики;</p> <p>к) набрасывать, приставлять и привязывать к опорам и надземным газопроводам, ограждениям и зданиям газораспределительных сетей посторонние предметы, лестницы, влезать на них;</p> <p>л) самовольно подключаться к газораспределительным сетям</p>

*) Наименование объекта газоснабжения указано в соответствии со сведениями, содержащимися в государственном реестре опасных производственных объектов.

Сведения о местоположении границ охранной зоны

Система координат: МСК – субъект 56				
Сведения о характерных точках границ охранной зоны				
обозначение характерных точек границы	координаты (метров)		метод определения координат и средняя квадратическая погрешность положения характерной точки (Mt) (метров)	описание закрепления точки
	X	Y		
1	2	3	4	5
1	387540,85	3269189,72	метод спутниковых геодезических измерений (определений); 0,10	–
2	387521,00	3269221,27	метод спутниковых геодезических измерений (определений); 0,10	–
3	387509,81	3269237,19	метод спутниковых геодезических измерений (определений); 0,10	–
4	387490,63	3269268,74	метод спутниковых геодезических измерений (определений); 0,10	–
5	387482,91	3269263,91	метод спутниковых геодезических измерений (определений); 0,10	–
6	387485,09	3269260,53	метод спутниковых геодезических измерений (определений); 0,10	–
7	387489,31	3269263,18	метод спутниковых геодезических измерений (определений); 0,10	–
8	387505,39	3269236,76	метод спутниковых геодезических измерений (определений); 0,10	–

1	2	3	4	5
9	387498,80	3269232,74	метод спутниковых геодезических измерений (определений); 0,10	—
10	387500,80	3269229,27	метод спутниковых геодезических измерений (определений); 0,10	—
11	387507,58	3269233,41	метод спутниковых геодезических измерений (определений); 0,10	—
12	387516,53	3269220,69	метод спутниковых геодезических измерений (определений); 0,10	—
13	387509,53	3269215,77	метод спутниковых геодезических измерений (определений); 0,10	—
14	387511,89	3269212,52	метод спутниковых геодезических измерений (определений); 0,10	—
15	387518,74	3269217,35	метод спутниковых геодезических измерений (определений); 0,10	—
16	387534,51	3269192,25	метод спутниковых геодезических измерений (определений); 0,10	—
17	387529,15	3269188,90	метод спутниковых геодезических измерений (определений); 0,10	—
18	387531,28	3269185,50	метод спутниковых геодезических измерений (определений); 0,10	—
19	387536,69	3269188,89	метод спутниковых геодезических измерений (определений); 0,10	—

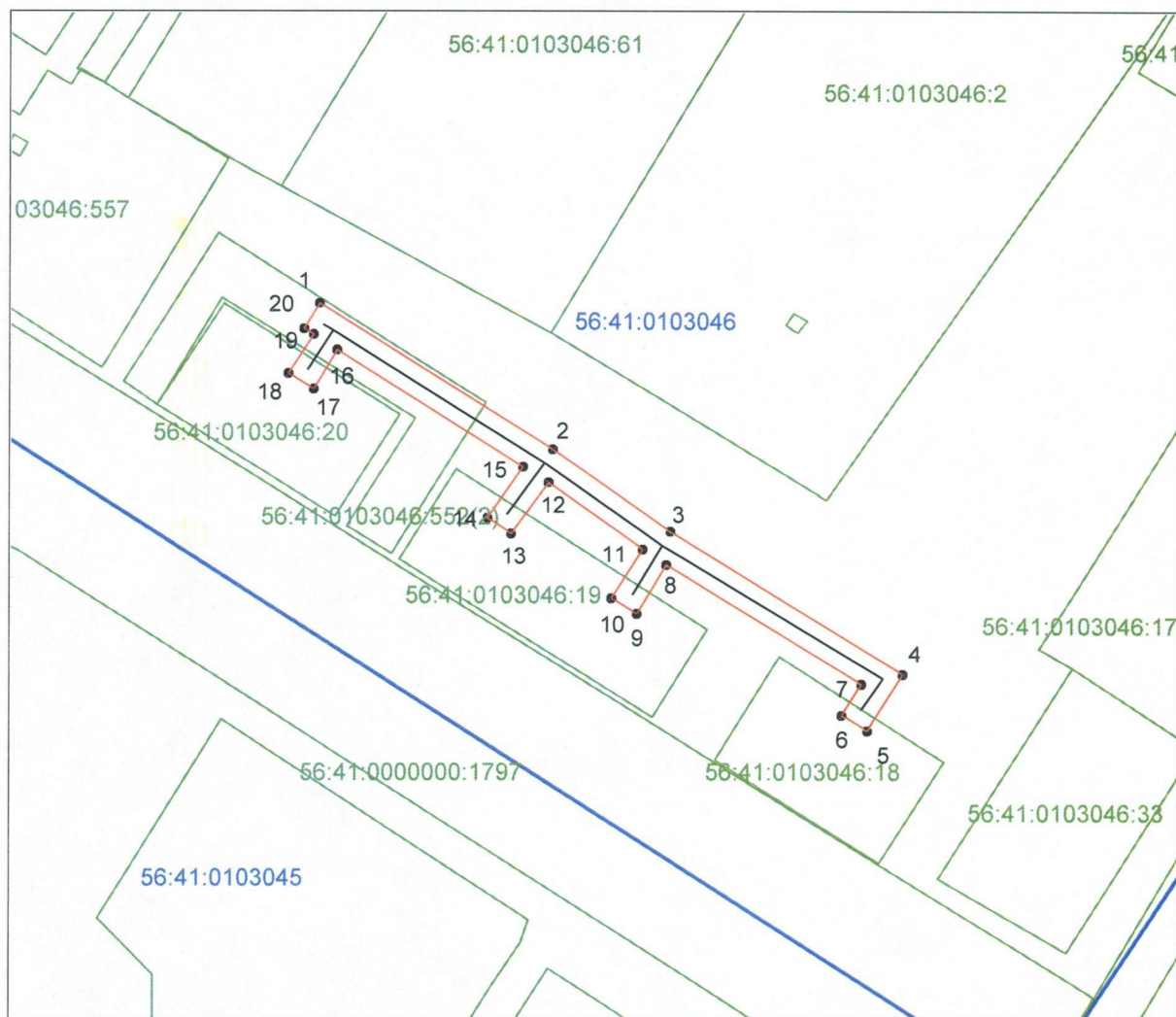
1	2	3	4	5
20	387537,55	3269187,58	метод спутниковых геодезических измерений (определений); 0,10	—
1	387540,85	3269189,72	метод спутниковых геодезических измерений (определений); 0,10	—

Сведения о частях границ охранной зоны

Обозначение части границ		Описание прохождения части границ
от точки	до точки	
1	2	3
1	2	—
2	3	—
3	4	—
4	5	—
5	6	—
6	7	—
7	8	—
8	9	—
9	10	—
10	11	—
11	12	—
12	13	—
13	14	—
14	15	—
15	16	—
16	17	—
17	18	—
18	19	—
19	20	—
20	21	—

План границ охранной зоны

Основной лист



Масштаб 1:1000 МСК-56

Используемые условные знаки и обозначения:

- — граница образуемой охранной зоны;
- — ось газопровода;
- — граница учтенного земельного участка (объекта капитального строительства);
- — характерная точка границы образуемой охранной зоны;
- 56:41:0103065 — номер кадастрового квартала;
- 56:41:0103065:1 — номер учтенного земельного участка (объекта капитального строительства) в кадастровом квартале;
- 1 — номер характерной точки границы образуемой охранной зоны.

Приложение № 16
к постановлению
Правительства области
от 16.08.2019 № 641-нн

Текстовое и графическое описание местоположения границ охранной зоны газораспределительной сети объекта газоснабжения газоснабжение ж.д. №8,10,12 по ул.Комсомольской*)

Сведения об охранной зоне

№ п/п	Характеристика охранной зоны	Описание характеристики
1	2	3
1.	Местоположение охранной зоны	Российская Федерация, Оренбургская область, город Медногорск; охранная зона объекта газоснабжения газоснабжение ж.д. №8,10,12 по ул.Комсомольской
2.	Площадь ± величина погрешности определения площади ($P \pm \Delta P$)	998 кв. метров ± 11 кв. метров
3.	Иные характеристики охранной зоны	на земельные участки, входящие в охранные зоны газораспределительных сетей, в целях предупреждения их повреждения или нарушения условий их нормальной эксплуатации налагаются ограничения (обременения) в соответствии с Правилами охраны газораспределительных сетей, утвержденными постановлением Правительства Российской Федерации от 20 ноября 2000 года № 878, которыми запрещается: а) строить объекты жилищно-гражданского и производственного назначения; б) сносить и реконструировать мосты, коллекторы, автомобильные и железные дороги с расположенными на них газораспределительными сетями без предварительного выноса этих газопроводов по согласованию с эксплуатационными организациями; в) разрушать берегоукрепительные сооружения, водопропускные устройства,

1	2	3
		<p>земляные и иные сооружения, предохраняющие газораспределительные сети от разрушений;</p> <p>г) перемещать, повреждать, засыпать и уничтожать опознавательные знаки, контрольно-измерительные пункты и другие устройства газораспределительных сетей;</p> <p>д) устраивать свалки и склады, разливать растворы кислот, солей, щелочей и других химически активных веществ;</p> <p>е) огораживать и перегораживать охранные зоны, препятствовать доступу персонала эксплуатационных организаций к газораспределительным сетям, проведению обслуживания и устранению повреждений газораспределительных сетей;</p> <p>ж) разводить огонь и размещать источники огня;</p> <p>з) рыть погреба, копать и обрабатывать почву сельскохозяйственными и мелиоративными орудиями и механизмами на глубину более 0,3 метра;</p> <p>и) открывать калитки и двери газорегуляторных пунктов, станций катодной и дренажной защиты, люки подземных колодцев, включать или отключать электроснабжение средств связи, освещения и систем телемеханики;</p> <p>к) набрасывать, приставлять и привязывать к опорам и надземным газопроводам, ограждениям и зданиям газораспределительных сетей посторонние предметы, лестницы, влезать на них;</p> <p>л) самовольно подключаться к газораспределительным сетям</p>

*) Наименование объекта газоснабжения указано в соответствии со сведениями, содержащимися в государственном реестре опасных производственных объектов.

Сведения о местоположении границ охранной зоны

Система координат: МСК – субъект 56				
Сведения о характерных точках границ охранной зоны				
обозначение характерных точек границы	координаты (метров)		метод определения координат и средняя квадратическая погрешность положения характерной точки (Mt) (метров)	описание закрепления точки
	X	Y		
1	2	3	4	5
1	388549,68	3268617,57	метод спутниковых геодезических измерений (определений); 0,10	–
2	388551,95	3268620,88	метод спутниковых геодезических измерений (определений); 0,10	–
3	388485,17	3268666,79	метод спутниковых геодезических измерений (определений); 0,10	–
4	388427,10	3268708,70	метод спутниковых геодезических измерений (определений); 0,10	–
5	388433,99	3268718,75	метод спутниковых геодезических измерений (определений); 0,10	–
6	388432,07	3268720,11	метод спутниковых геодезических измерений (определений); 0,10	–
7	388442,61	3268736,04	метод спутниковых геодезических измерений (определений); 0,10	–
8	388412,32	3268758,33	метод спутниковых геодезических измерений (определений); 0,10	–

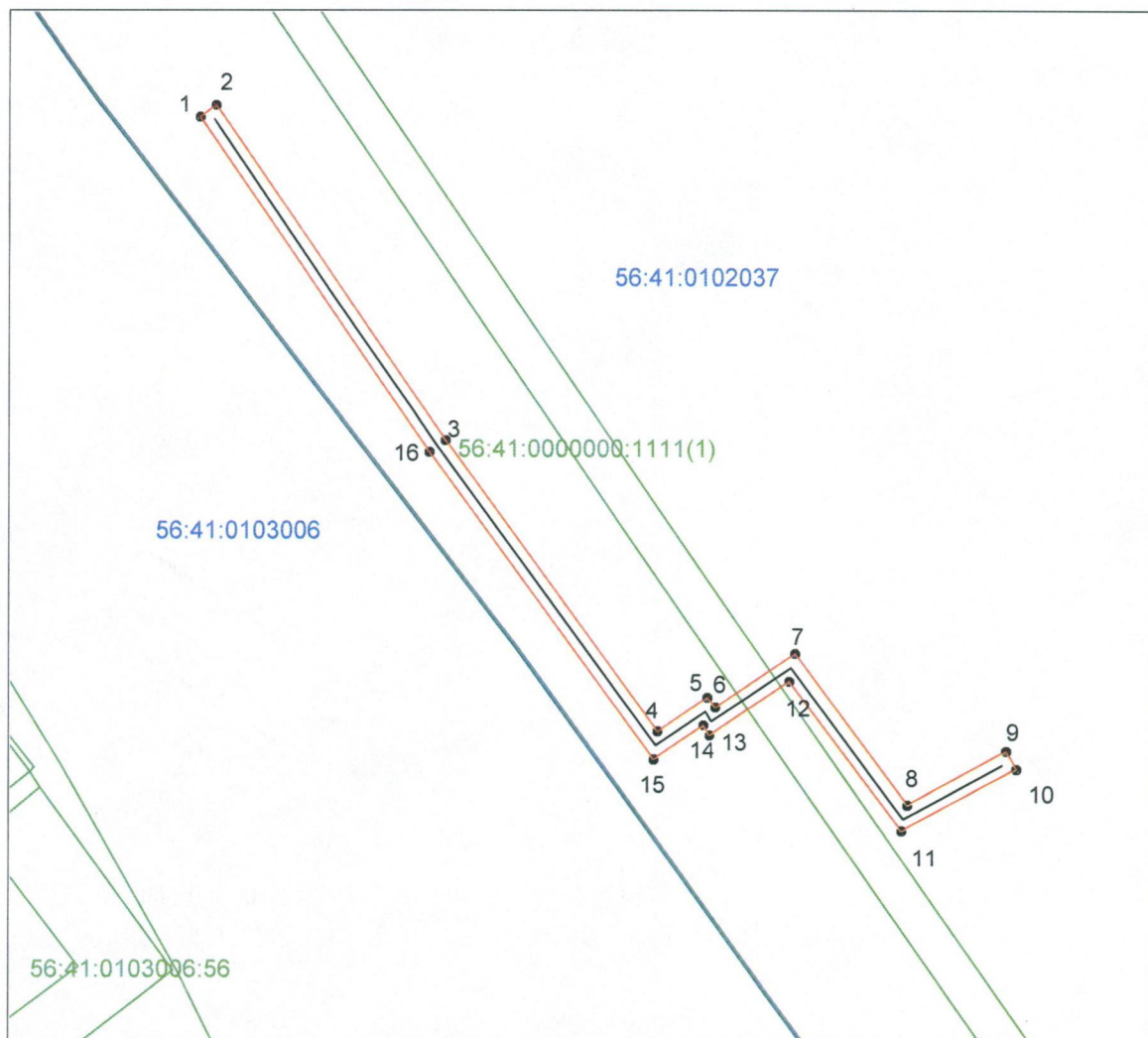
1	2	3	4	5
9	388423,08	3268778,08	метод спутниковых геодезических измерений (определений); 0,10	-
10	388419,57	3268780,00	метод спутниковых геодезических измерений (определений); 0,10	-
11	388407,13	3268757,17	метод спутниковых геодезических измерений (определений); 0,10	-
12	388437,18	3268735,07	метод спутниковых геодезических измерений (определений); 0,10	-
13	388426,58	3268719,04	метод спутниковых геодезических измерений (определений); 0,10	-
14	388428,47	3268717,77	метод спутниковых геодезических измерений (определений); 0,10	-
15	388421,62	3268707,82	метод спутниковых геодезических измерений (определений); 0,10	-
16	388482,84	3268663,53	метод спутниковых геодезических измерений (определений); 0,10	-
1	388549,68	3268617,57	метод спутниковых геодезических измерений (определений); 0,10	-

Сведения о частях границ охранной зоны

Обозначение части границ		Описание прохождения части границ
от точки	до точки	
1	2	3
1	2	—
2	3	—
3	4	—
4	5	—
5	6	—
6	7	—
7	8	—
8	9	—
9	10	—
10	11	—
11	12	—
12	13	—
13	14	—
14	15	—
15	16	—
16	1	—

План границ охранной зоны

Основной лист



Масштаб 1:1500 МСК-56

Используемые условные знаки и обозначения:

- граница образуемой охранной зоны;
- ось газопровода;
- граница учтенного земельного участка (объекта капитального строительства);
- характерная точка границы образуемой охранной зоны;
- 56:41:0103065 – номер кадастрового квартала;
- 56:41:0103065:1 – номер учтенного земельного участка (объекта капитального строительства) в кадастровом квартале;
- 1 – номер характерной точки границы образуемой охранной зоны.