



ПРАВИТЕЛЬСТВО ОРЕНБУРГСКОЙ ОБЛАСТИ

ПОСТАНОВЛЕНИЕ

30.08.2019

г. Оренбург

№ 659-пн

Об утверждении границ охранных зон газораспределительных сетей и наложении ограничений на входящие в них земельные участки, расположенные на территории муниципального образования Домбаровский район Оренбургской области

В соответствии с Земельным кодексом Российской Федерации, постановлением Правительства Российской Федерации от 20 ноября 2000 года № 878 «Об утверждении Правил охраны газораспределительных сетей», постановлением Правительства Оренбургской области от 18 ноября 2011 года № 1112-п «О порядке утверждения границ охранных зон газораспределительных сетей и наложении ограничений (обременений) на входящие в них земельные участки», на основании заявления акционерного общества «Газпром газораспределение Оренбург» от 12 февраля 2019 года № (16)10-24/433 и сведений о границах охранных зон газораспределительных сетей объектов газоснабжения Правительство Оренбургской области **п о с т а н о в л я е т**:

1. Утвердить границы охранных зон газораспределительных сетей следующих объектов газоснабжения:

1) газопровод, Газопровод к ж.д. ул. Рабочая 43-57; п. Домбаровский площадью 799 кв. метров (приложение № 1);

2) газопровод, Газопровод-ввод ул. Полевая 24; п. Домбаровский площадью 53 кв. метра (приложение № 2);

3) газопровод, Газопровод-ввод ул. Полевая 25; п. Домбаровский площадью 30 кв. метров (приложение № 3);

4) газопровод, Газопровод-ввод ул. Полевая 28; п. Домбаровский площадью 152 кв. метра (приложение № 4);

5) газопровод, ул. Полевая 29; п. Домбаровский площадью 46 кв. метров (приложение № 5);

6) газопровод, ул. Полевая 30; п. Домбаровский площадью 38 кв. метров (приложение № 6);

7) газопровод, ул. Полевая 32; п. Домбаровский площадью 32 кв. метра (приложение № 7);

8) газопровод, ул. Полевая 33; п. Домбаровский площадью 81 кв. метр (приложение № 8);

- 9) газопровод, ул. Полевая 34; п. Домбаровский площадью 18 кв. метров (приложение № 9);
- 10) газопровод, ул. Полевая 35; п. Домбаровский площадью 25 кв. метров (приложение № 10);
- 11) газопровод, ул. Полевая 36; п. Домбаровский площадью 52 кв. метра (приложение № 11);
- 12) газопровод, ул. Полевая 37; п. Домбаровский площадью 57 кв. метров (приложение № 12);
- 13) газопровод, ул. Полевая 38; п. Домбаровский площадью 57 кв. метров (приложение № 13);
- 14) газопровод, ул. Полевая 39; п. Домбаровский площадью 80 кв. метров (приложение № 14);
- 15) газопровод, ул. Полевая 40; п. Домбаровский площадью 48 кв. метров (приложение № 15);
- 16) газопровод, ул. Полевая 41; п. Домбаровский площадью 46 кв. метров (приложение № 16);
- 17) газопровод, ул. Полевая 42; п. Домбаровский площадью 56 кв. метров (приложение № 17);
- 18) газопровод, ул. Полевая 45-1; п. Домбаровский площадью 51 кв. метр (приложение № 18);
- 19) газопровод, ул. Полевая 44-2; п. Домбаровский площадью 26 кв. метров (приложение № 19);
- 20) газопровод, ул. Полевая 46-1; п. Домбаровский площадью 29 кв. метров (приложение № 20).

2. Наложить в интересах акционерного общества «Газпром газораспределение Оренбург» (ИНН 5610010369, ОГРН 1025601022512) ограничения, установленные постановлением Правительства Российской Федерации от 20 ноября 2000 года № 878 «Об утверждении Правил охраны газораспределительных сетей», на земельные участки, входящие в охранные зоны, указанные в пункте 1 настоящего постановления.

Убытки, причиненные ограничением прав в связи с установлением охранных зон, указанных в пункте 1 настоящего постановления, подлежат возмещению в срок и порядке согласно статье 57.1 Земельного кодекса Российской Федерации.

3. Министерству природных ресурсов, экологии и имущественных отношений Оренбургской области направить копию настоящего постановления в установленном порядке в орган, осуществляющий государственный кадастровый учет и государственную регистрацию, для внесения сведений в Единый государственный реестр недвижимости.

4. Администрации муниципального образования Домбаровский поссовет Домбаровского района Оренбургской области в соответствии со статьей 33 Градостроительного кодекса Российской Федерации внести изменения в правила землепользования и застройки в связи с установлением охранных зон, указанных в пункте 1 настоящего постановления.

5. Рекомендовать администрации муниципального образования Домбаровский район Оренбургской области разместить информацию об охранных зонах, указанных в пункте 1 настоящего постановления, в государственных информационных системах обеспечения градостроительной деятельности и федеральной государственной информационной системе территориального планирования.

6. Контроль за исполнением настоящего постановления возложить на первого вице-губернатора – первого заместителя председателя Правительства Оренбургской области, вице-губернатора – заместителя председателя Правительства Оренбургской области по финансово-экономической политике.

7. Постановление вступает в силу по истечении десяти дней после его официального опубликования.

Временно исполняющий
обязанности Губернатора



Д.В.Паслер

Приложение № 1
к постановлению
Правительства области
от 30.08.2019 № 659-пп

Текстовое и графическое описание местоположения границ охранной зоны газораспределительной сети объекта газоснабжения газопровод, Газопровод к ж.д. ул. Рабочая 43-57; п. Домбаровский^{*)}

Сведения об охранной зоне

№ п/п	Характеристика охранной зоны	Описание характеристики
1	2	3
1.	Местоположение охранной зоны	Оренбургская область, район Домбаровский, поселок Домбаровский, охранная зона объекта газоснабжения газопровод, Газопровод к ж.д. ул. Рабочая 43-57; п. Домбаровский
2.	Площадь \pm величина погрешности определения площади ($P \pm \Delta P$)	799 кв. метров \pm 10 кв. метров
3.	Иные характеристики охранной зоны	на земельные участки, входящие в охранные зоны газораспределительных сетей, в целях предупреждения их повреждения или нарушения условий их нормальной эксплуатации налагаются ограничения (обременения) в соответствии с Правилами охраны газораспределительных сетей, утвержденными постановлением Правительства Российской Федерации от 20 ноября 2000 года № 878, которыми запрещается: а) строить объекты жилищно-гражданского и производственного назначения; б) сносить и реконструировать мосты, коллекторы, автомобильные и железные дороги с расположенными на них газораспределительными сетями без предварительного выноса этих газопроводов по согласованию с эксплуатационными организациями;

1	2	3
		<p>в) разрушать берегоукрепительные сооружения, водопропускные устройства, земляные и иные сооружения, предохраняющие газораспределительные сети от разрушений;</p> <p>г) перемещать, повреждать, засыпать и уничтожать опознавательные знаки, контрольно-измерительные пункты и другие устройства газораспределительных сетей;</p> <p>д) устраивать свалки и склады, разливать растворы кислот, солей, щелочей и других химически активных веществ;</p> <p>е) огораживать и перегораживать охранные зоны, препятствовать доступу персонала эксплуатационных организаций к газораспределительным сетям, проведению обслуживания и устранению повреждений газораспределительных сетей;</p> <p>ж) разводить огонь и размещать источники огня;</p> <p>з) рыть погреба, копать и обрабатывать почву сельскохозяйственными и мелиоративными орудиями и механизмами на глубину более 0,3 метра;</p> <p>и) открывать калитки и двери газорегуляторных пунктов, станций катодной и дренажной защиты, люки подземных колодцев, включать или отключать электроснабжение средств связи, освещения и систем телемеханики;</p> <p>к) набрасывать, приставлять и привязывать к опорам и надземным газопроводам, ограждениям и зданиям газораспределительных сетей посторонние предметы, лестницы, влезать на них;</p> <p>л) самовольно подключаться к газораспределительным сетям</p>

*) Наименование объекта газоснабжения указано в соответствии со сведениями, содержащимися в государственном реестре опасных производственных объектов.

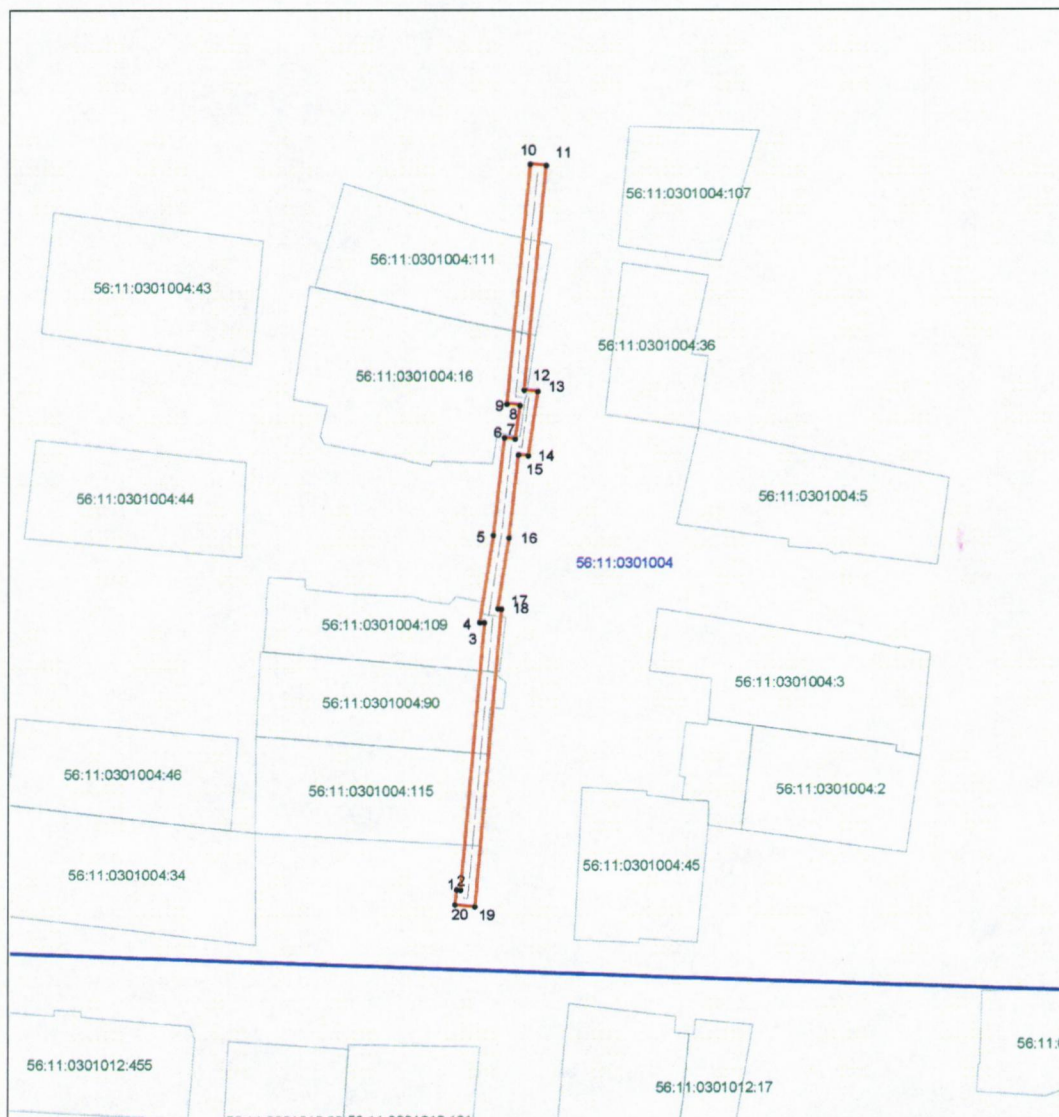
Сведения о местоположении границ охранной зоны

Система координат: МСК – субъект 56				
Сведения о характерных точках границ охранной зоны				
обозначение характерных точек границы	координаты (метров)		метод определения координат и средняя квадратическая погрешность положения характерной точки (Mt) (метров)	описание закрепления точки
	X	Y		
1	2	3	4	5
1	318041,99	3407120,63	аналитический метод; 0.1	–
2	318041,90	3407121,66	аналитический метод; 0.1	–
3	318110,53	3407127,66	аналитический метод; 0.1	–
4	318110,67	3407126,47	аналитический метод; 0.1	–
5	318133,01	3407129,87	аналитический метод; 0.1	–
6	318158,06	3407132,63	аналитический метод; 0.1	–
7	318157,80	3407135,33	аналитический метод; 0.1	–
8	318166,39	3407136,60	аналитический метод; 0.1	–
9	318166,77	3407133,26	аналитический метод; 0.1	–
10	318228,19	3407139,14	аналитический метод; 0.1	–
11	318227,81	3407143,13	аналитический метод; 0.1	–
12	318170,30	3407137,63	аналитический метод; 0.1	–
13	318169,90	3407141,17	аналитический метод; 0.1	–
14	318153,45	3407138,76	аналитический метод; 0.1	–
15	318153,69	3407136,18	аналитический метод; 0.1	–
16	318132,39	3407133,84	аналитический метод; 0.1	–
17	318114,16	3407131,07	аналитический метод; 0.1	–
18	318114,06	3407131,99	аналитический метод; 0.1	–
19	318037,54	3407125,30	аналитический метод; 0.1	–
20	318038,01	3407120,24	аналитический метод; 0.1	–
1	318041,99	3407120,63	аналитический метод; 0.1	–

Сведения о частях границ охранной зоны

Обозначение части границ		Описание прохождения части границ
от точки	до точки	
1	2	3
1	2	—
2	3	—
3	4	—
4	5	—
5	6	—
6	7	—
7	8	—
8	9	—
9	10	—
10	11	—
11	12	—
12	13	—
13	14	—
14	15	—
15	16	—
16	17	—
17	18	—
18	19	—
19	20	—
20	1	—

План границ охранной зоны



Масштаб 1:1500 МСК-56

Используемые условные знаки и обозначения:

- граница образуемой охранной зоны;
- ось газопровода;
- граница учтенного земельного участка (объекта капитального строительства);
- характерная точка границы образуемой охранной зоны;
- 56:11:0101001 – номер кадастрового квартала;
- 56:11:0101001:1 – номер учтенного земельного участка (объекта капитального строительства) в кадастровом квартале;
- 1 – номер характерной точки границы образуемой охранной зоны.

Приложение № 2
к постановлению
Правительства области
от 30.08.2019 № 659-нн

Текстовое и графическое описание местоположения границ охранной зоны газораспределительной сети объекта газоснабжения газопровод, Газопровод-ввод ул. Полевая 24; п. Домбаровский^{*)}

Сведения об охранной зоне

№ п/п	Характеристика охранной зоны	Описание характеристики
1	2	3
1.	Местоположение охранной зоны	Оренбургская область, район Домбаровский, поселок Домбаровский, охранная зона объекта газоснабжения газопровод, Газопровод-ввод ул. Полевая 24; п. Домбаровский
2.	Площадь ± величина погрешности определения площади ($P \pm \Delta P$)	53 кв. метра ± 3 кв. метра
3.	Иные характеристики охранной зоны	<p>на земельные участки, входящие в охранные зоны газораспределительных сетей, в целях предупреждения их повреждения или нарушения условий их нормальной эксплуатации налагаются ограничения (обременения) в соответствии с Правилами охраны газораспределительных сетей, утвержденными постановлением Правительства Российской Федерации от 20 ноября 2000 года № 878, которыми запрещается:</p> <p>а) строить объекты жилищно-гражданского и производственного назначения;</p> <p>б) сносить и реконструировать мосты, коллекторы, автомобильные и железные дороги с расположенными на них газораспределительными сетями без предварительного выноса этих газопроводов по согласованию с эксплуатационными организациями;</p> <p>в) разрушать берегоукрепительные</p>

1	2	3
		<p>сооружения, водопропускные устройства, земляные и иные сооружения, предохраняющие газораспределительные сети от разрушений;</p> <p>г) перемещать, повреждать, засыпать и уничтожать опознавательные знаки, контрольно-измерительные пункты и другие устройства газораспределительных сетей;</p> <p>д) устраивать свалки и склады, разливать растворы кислот, солей, щелочей и других химически активных веществ;</p> <p>е) огораживать и перегораживать охранные зоны, препятствовать доступу персонала эксплуатационных организаций к газораспределительным сетям, проведению обслуживания и устранению повреждений газораспределительных сетей;</p> <p>ж) разводить огонь и размещать источники огня;</p> <p>з) рыть погребов, копать и обрабатывать почву сельскохозяйственными и мелиоративными орудиями и механизмами на глубину более 0,3 метра;</p> <p>и) открывать калитки и двери газорегуляторных пунктов, станций катодной и дренажной защиты, люки подземных колодцев, включать или отключать электроснабжение средств связи, освещения и систем телемеханики;</p> <p>к) набрасывать, приставлять и привязывать к опорам и надземным газопроводам, ограждениям и зданиям газораспределительных сетей посторонние предметы, лестницы, влезать на них;</p> <p>л) самовольно подключаться к газораспределительным сетям</p>

*) Наименование объекта газоснабжения указано в соответствии со сведениями, содержащимися в государственном реестре опасных производственных объектов.

Сведения о местоположении границ охранной зоны

Система координат: МСК – субъект 56				
Сведения о характерных точках границ охранной зоны				
обозначение характерных точек границы	координаты (метров)		метод определения координат и средняя квадратическая погрешность положения характерной точки (Mt) (метров)	описание закрепления точки
	X	Y		
1	2	3	4	5
1	316187,96	3406269,04	аналитический метод; 0.1	–
2	316194,72	3406258,12	аналитический метод; 0.1	–
3	316198,58	3406260,69	аналитический метод; 0.1	–
4	316196,26	3406264,04	аналитический метод; 0.1	–
5	316195,94	3406263,77	аналитический метод; 0.1	–
6	316191,37	3406271,15	аналитический метод; 0.1	–
1	316187,96	3406269,04	аналитический метод; 0.1	–

Сведения о частях границ охранной зоны

Обозначение части границ		Описание прохождения части границ
от точки	до точки	
1	2	3
1	2	–
2	3	–
3	4	–
4	5	–
5	6	–
6	1	–

План границ охранной зоны



Масштаб 1:300 МСК-56

Используемые условные знаки и обозначения:

- граница образуемой охранной зоны;
- ось газопровода;
- граница учтенного земельного участка (объекта капитального строительства);
- характерная точка границы образуемой охранной зоны;
- 56:11:0101001 – номер кадастрового квартала;
- 56:11:0101001:1 – номер учтенного земельного участка (объекта капитального строительства) в кадастровом квартале;
- 1 – номер характерной точки границы образуемой охранной зоны.

Приложение № 3
к постановлению
Правительства области
от 30.08.2019 № 659-нн

Текстовое и графическое описание местоположения границ охранной зоны газораспределительной сети объекта газоснабжения газопровод, Газопровод-ввод ул. Полевая 25; п. Домбаровский^{*)}

Сведения об охранной зоне

№ п/п	Характеристика охранной зоны	Описание характеристики
1	2	3
1.	Местоположение охранной зоны	Оренбургская область, район Домбаровский, поселок Домбаровский, охранная зона объекта газоснабжения газопровод, Газопровод-ввод ул. Полевая 25; п. Домбаровский
2.	Площадь ± величина погрешности определения площади ($P \pm \Delta P$)	30 кв. метров ± 2 кв. метра
3.	Иные характеристики охранной зоны	на земельные участки, входящие в охранные зоны газораспределительных сетей, в целях предупреждения их повреждения или нарушения условий их нормальной эксплуатации налагаются ограничения (обременения) в соответствии с Правилами охраны газораспределительных сетей, утвержденными постановлением Правительства Российской Федерации от 20 ноября 2000 года № 878, которыми запрещается: а) строить объекты жилищно-гражданского и производственного назначения; б) сносить и реконструировать мосты, коллекторы, автомобильные и железные дороги с расположенными на них газораспределительными сетями без предварительного выноса этих газопроводов по согласованию с эксплуатационными организациями; в) разрушать берегоукрепительные

1	2	3
		<p>сооружения, водопропускные устройства, земляные и иные сооружения, предохраняющие газораспределительные сети от разрушений;</p> <p>г) перемещать, повреждать, засыпать и уничтожать опознавательные знаки, контрольно-измерительные пункты и другие устройства газораспределительных сетей;</p> <p>д) устраивать свалки и склады, разливать растворы кислот, солей, щелочей и других химически активных веществ;</p> <p>е) огораживать и перегораживать охранные зоны, препятствовать доступу персонала эксплуатационных организаций к газораспределительным сетям, проведению обслуживания и устранению повреждений газораспределительных сетей;</p> <p>ж) разводить огонь и размещать источники огня;</p> <p>з) рыть погреба, копать и обрабатывать почву сельскохозяйственными и мелиоративными орудиями и механизмами на глубину более 0,3 метра;</p> <p>и) открывать калитки и двери газорегуляторных пунктов, станций катодной и дренажной защиты, люки подземных колодцев, включать или отключать электроснабжение средств связи, освещения и систем телемеханики;</p> <p>к) набрасывать, приставлять и привязывать к опорам и надземным газопроводам, ограждениям и зданиям газораспределительных сетей посторонние предметы, лестницы, влезать на них;</p> <p>л) самовольно подключаться к газораспределительным сетям</p>

*) Наименование объекта газоснабжения указано в соответствии со сведениями, содержащимися в государственном реестре опасных производственных объектов.

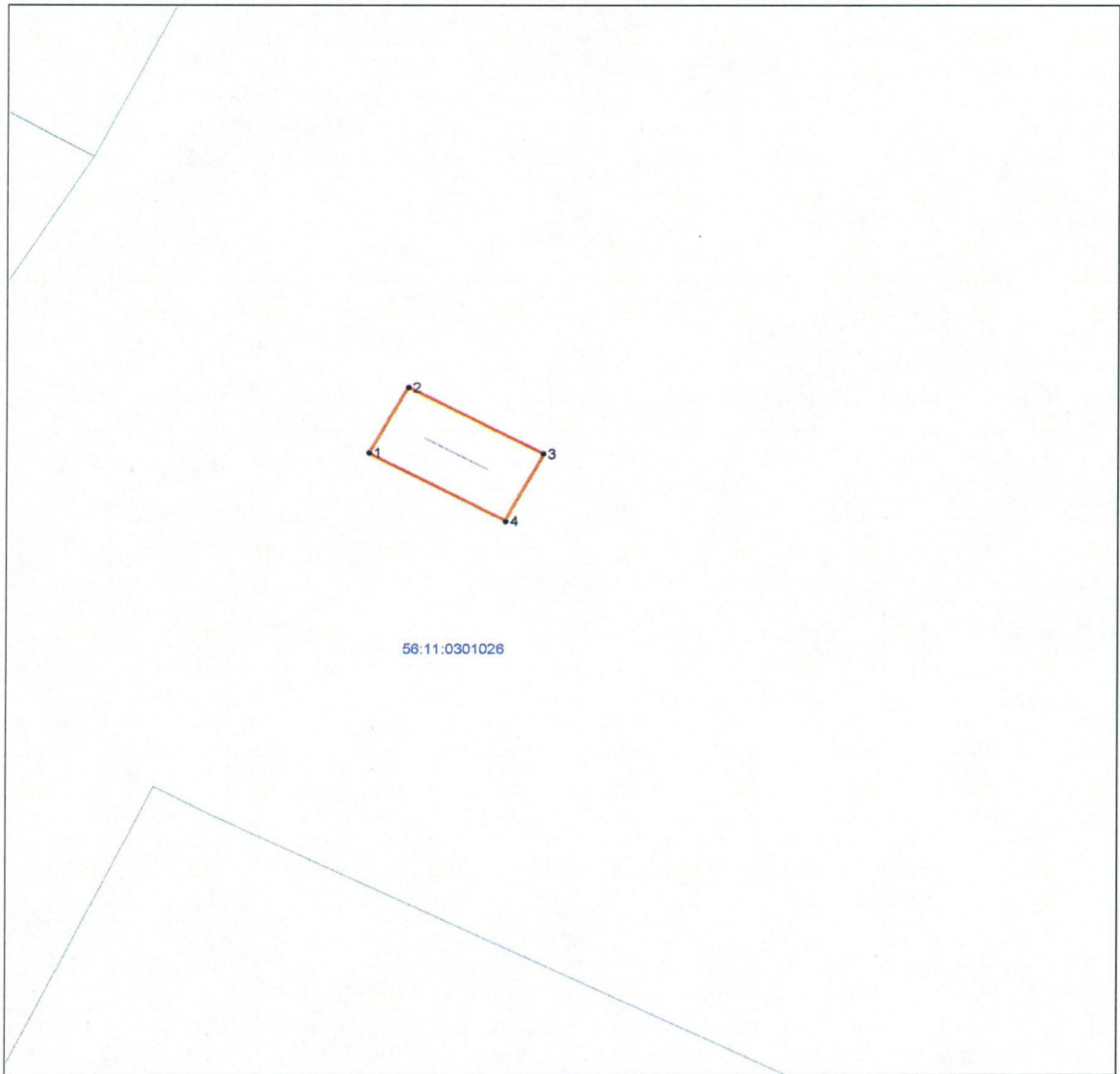
Сведения о местоположении границ охранной зоны

Система координат: МСК – субъект 56				
Сведения о характерных точках границ охранной зоны				
обозначение характерных точек границы	координаты (метров)		метод определения координат и средняя квадратическая погрешность положения характерной точки (Mt) (метров)	описание закрепления точки
	X	Y		
1	2	3	4	5
1	316167,13	3406284,55	аналитический метод; 0.1	–
2	316170,66	3406286,45	аналитический метод; 0.1	–
3	316167,10	3406293,07	аналитический метод; 0.1	–
4	316163,57	3406291,18	аналитический метод; 0.1	–
1	316167,13	3406284,55	аналитический метод; 0.1	–

Сведения о частях границ охранной зоны

Обозначение части границ		Описание прохождения части границ
от точки	до точки	
1	2	3
1	2	–
2	3	–
3	4	–
4	1	–

План границ охранной зоны



Масштаб 1:300 МСК-56

Используемые условные знаки и обозначения:

- граница образуемой охранной зоны;
- ось газопровода;
- граница учтенного земельного участка (объекта капитального строительства);
- характерная точка границы образуемой охранной зоны;
- 56:11:0101001 – номер кадастрового квартала;
- 56:11:0101001:1 – номер учтенного земельного участка (объекта капитального строительства) в кадастровом квартале;
- 1 – номер характерной точки границы образуемой охранной зоны.

Приложение № 4
к постановлению
Правительства области
от 30.08.2019 № 659-нн

Текстовое и графическое описание местоположения границ охранной зоны газораспределительной сети объекта газоснабжения газопровод, Газопровод-ввод ул. Полевая 28; п. Домбаровский*)

Сведения об охранной зоне

№ п/п	Характеристика охранной зоны	Описание характеристики
1	2	3
1.	Местоположение охранной зоны	Оренбургская область, район Домбаровский, поселок Домбаровский, охранная зона объекта газоснабжения газопровод, Газопровод-ввод ул. Полевая 28; п. Домбаровский
2.	Площадь \pm величина погрешности определения площади ($P \pm \Delta P$)	152 кв. метра \pm 4 кв. метра
3.	Иные характеристики охранной зоны	<p>на земельные участки, входящие в охранные зоны газораспределительных сетей, в целях предупреждения их повреждения или нарушения условий их нормальной эксплуатации налагаются ограничения (обременения) в соответствии с Правилами охраны газораспределительных сетей, утвержденными постановлением Правительства Российской Федерации от 20 ноября 2000 года № 878, которыми запрещается:</p> <p>а) строить объекты жилищно-гражданского и производственного назначения;</p> <p>б) сносить и реконструировать мосты, коллекторы, автомобильные и железные дороги с расположенными на них газораспределительными сетями без предварительного выноса этих газопроводов по согласованию с эксплуатационными организациями;</p> <p>в) разрушать берегоукрепительные</p>

1	2	3
		<p>сооружения, водопропускные устройства, земляные и иные сооружения, предохраняющие газораспределительные сети от разрушений;</p> <p>г) перемещать, повреждать, засыпать и уничтожать опознавательные знаки, контрольно-измерительные пункты и другие устройства газораспределительных сетей;</p> <p>д) устраивать свалки и склады, разливать растворы кислот, солей, щелочей и других химически активных веществ;</p> <p>е) огораживать и перегораживать охранные зоны, препятствовать доступу персонала эксплуатационных организаций к газораспределительным сетям, проведению обслуживания и устранению повреждений газораспределительных сетей;</p> <p>ж) разводить огонь и размещать источники огня;</p> <p>з) рыть погребов, копать и обрабатывать почву сельскохозяйственными и мелиоративными орудиями и механизмами на глубину более 0,3 метра;</p> <p>и) открывать калитки и двери газорегуляторных пунктов, станций катодной и дренажной защиты, люки подземных колодцев, включать или отключать электроснабжение средств связи, освещения и систем телемеханики;</p> <p>к) набрасывать, приставлять и привязывать к опорам и надземным газопроводам, ограждениям и зданиям газораспределительных сетей посторонние предметы, лестницы, влезать на них;</p> <p>л) самовольно подключаться к газораспределительным сетям</p>

*) Наименование объекта газоснабжения указано в соответствии со сведениями, содержащимися в государственном реестре опасных производственных объектов.

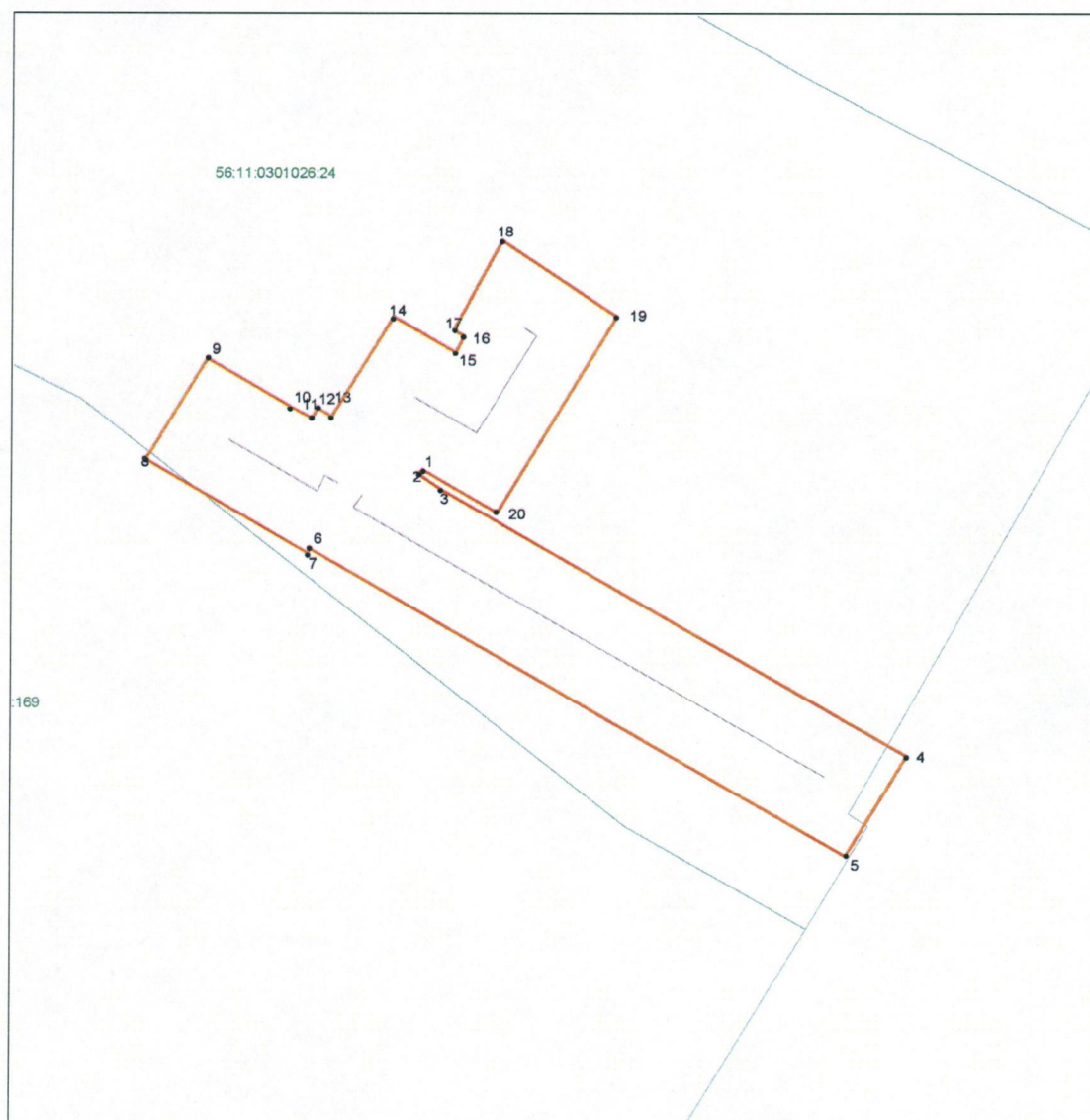
Сведения о местоположении границ охранной зоны

Система координат: МСК – субъект 56				
Сведения о характерных точках границ охранной зоны				
обозначение характерных точек границы	координаты (метров)		метод определения координат и средняя квадратическая погрешность положения характерной точки (Mt) (метров)	описание закрепления точки
	X	Y		
1	2	3	4	5
1	316161,37	3406237,65	аналитический метод; 0.1	–
2	316161,21	3406237,51	аналитический метод; 0.1	–
3	316160,70	3406238,27	аналитический метод; 0.1	–
4	316151,57	3406253,77	аналитический метод; 0.1	–
5	316148,13	3406251,74	аналитический метод; 0.1	–
6	316158,66	3406233,94	аналитический метод; 0.1	–
7	316158,53	3406233,84	аналитический метод; 0.1	–
8	316161,71	3406228,46	аналитический метод; 0.1	–
9	316165,15	3406230,51	аналитический метод; 0.1	–
10	316163,50	3406233,28	аналитический метод; 0.1	–
11	316163,13	3406233,96	аналитический метод; 0.1	–
12	316163,45	3406234,18	аналитический метод; 0.1	–
13	316163,17	3406234,62	аналитический метод; 0.1	–
14	316166,58	3406236,66	аналитический метод; 0.1	–
15	316165,37	3406238,74	аналитический метод; 0.1	–
16	316165,92	3406239,02	аналитический метод; 0.1	–
17	316166,13	3406238,67	аналитический метод; 0.1	–
18	316169,20	3406240,27	аналитический метод; 0.1	–
19	316166,58	3406244,08	аналитический метод; 0.1	–
20	316159,89	3406240,13	аналитический метод; 0.1	–
1	316161,37	3406237,65	аналитический метод; 0.1	–

Сведения о частях границ охранной зоны

Обозначение части границ		Описание прохождения части границ
от точки	до точки	
1	2	3
1	2	—
2	3	—
3	4	—
4	5	—
5	6	—
6	7	—
7	8	—
8	9	—
9	10	—
10	11	—
11	12	—
12	13	—
13	14	—
14	15	—
15	16	—
16	17	—
17	18	—
18	19	—
19	20	—
20	1	—

План границ охранной зоны



Масштаб 1:200 МСК-56

Используемые условные знаки и обозначения:

- граница образуемой охранной зоны;
- ось газопровода;
- граница учтенного земельного участка (объекта капитального строительства);
- характерная точка границы образуемой охранной зоны;
- 56:11:0101001 – номер кадастрового квартала;
- 56:11:0101001:1 – номер учтенного земельного участка (объекта капитального строительства) в кадастровом квартале;
- 1 – номер характерной точки границы образуемой охранной зоны.

Приложение № 5
к постановлению
Правительства области
от 30.08.2019 № 659-пп

Текстовое и графическое описание местоположения границ
охранной зоны газораспределительной сети объекта газоснабжения
газопровод, ул. Полевая 29; п. Домбаровский*)

Сведения об охранной зоне

№ п/п	Характеристика охранной зоны	Описание характеристики
1	2	3
1.	Местоположение охранной зоны	Оренбургская область, район Домбаровский, поселок Домбаровский, охранная зона объекта газоснабжения газопровод, ул. Полевая 29; п. Домбаровский
2.	Площадь \pm величина погрешности определения площади ($P \pm \Delta P$)	46 кв. метров \pm 2 кв. метра
3.	Иные характеристики охранной зоны	на земельные участки, входящие в охранные зоны газораспределительных сетей, в целях предупреждения их повреждения или нарушения условий их нормальной эксплуатации налагаются ограничения (обременения) в соответствии с Правилами охраны газораспределительных сетей, утвержденными постановлением Правительства Российской Федерации от 20 ноября 2000 года № 878, которыми запрещается: а) строить объекты жилищно-гражданского и производственного назначения; б) сносить и реконструировать мосты, коллекторы, автомобильные и железные дороги с расположенными на них газораспределительными сетями без предварительного выноса этих газопроводов по согласованию с эксплуатационными организациями; в) разрушать берегоукрепительные

1	2	3
		<p>сооружения, водопропускные устройства, земляные и иные сооружения, предохраняющие газораспределительные сети от разрушений;</p> <p>г) перемещать, повреждать, засыпать и уничтожать опознавательные знаки, контрольно-измерительные пункты и другие устройства газораспределительных сетей;</p> <p>д) устраивать свалки и склады, разливать растворы кислот, солей, щелочей и других химически активных веществ;</p> <p>е) огораживать и перегораживать охранные зоны, препятствовать доступу персонала эксплуатационных организаций к газораспределительным сетям, проведению обслуживания и устранению повреждений газораспределительных сетей;</p> <p>ж) разводить огонь и размещать источники огня;</p> <p>з) рыть погребов, копать и обрабатывать почву сельскохозяйственными и мелиоративными орудиями и механизмами на глубину более 0,3 метра;</p> <p>и) открывать калитки и двери газорегуляторных пунктов, станций катодной и дренажной защиты, люки подземных колодцев, включать или отключать электроснабжение средств связи, освещения и систем телемеханики;</p> <p>к) набрасывать, приставлять и привязывать к опорам и надземным газопроводам, ограждениям и зданиям газораспределительных сетей посторонние предметы, лестницы, влезать на них;</p> <p>л) самовольно подключаться к газораспределительным сетям</p>

*) Наименование объекта газоснабжения указано в соответствии со сведениями, содержащимися в государственном реестре опасных производственных объектов.

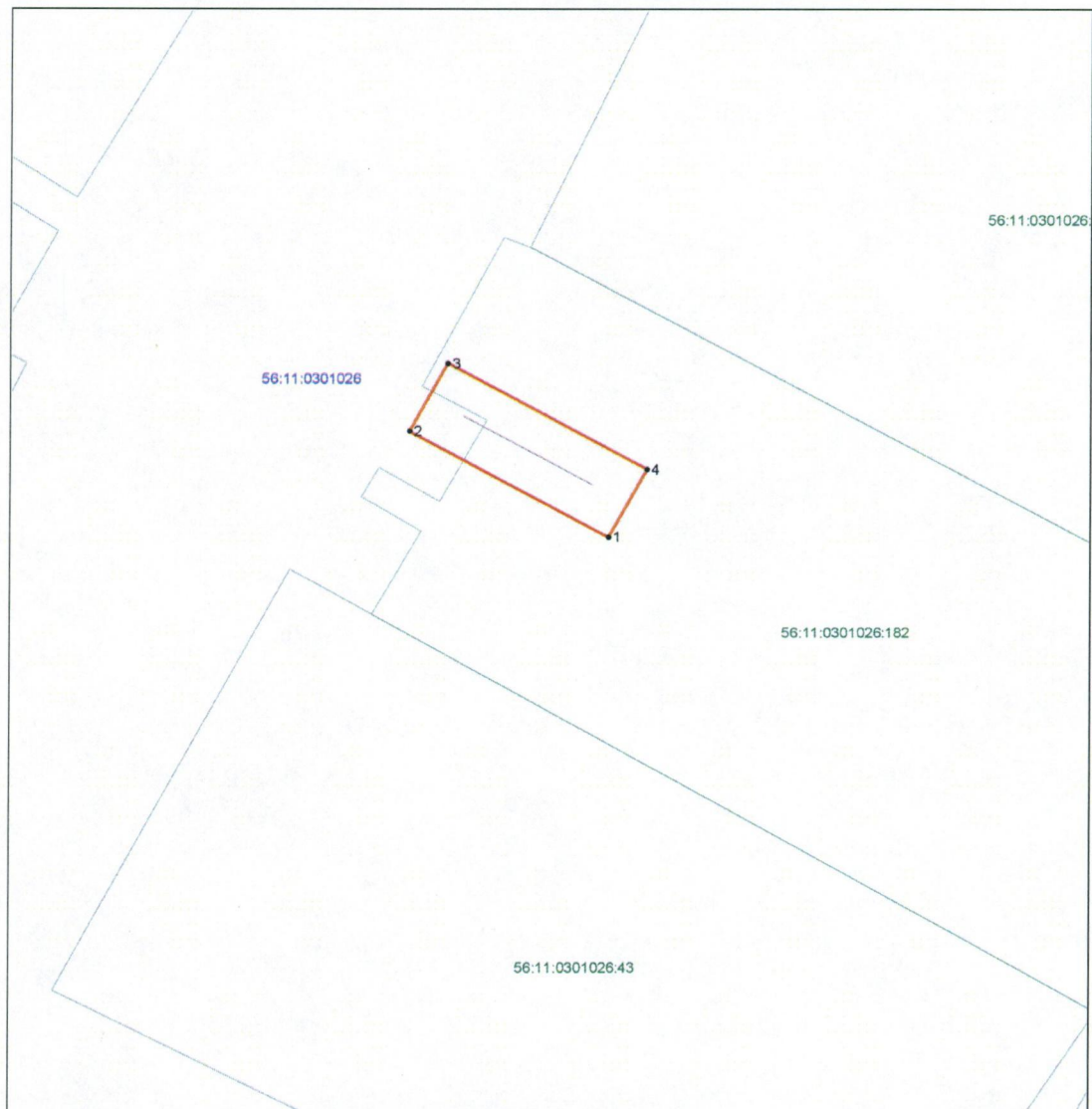
Сведения о местоположении границ охранной зоны

Система координат: МСК – субъект 56				
Сведения о характерных точках границ охранной зоны				
обозначение характерных точек границы	координаты (метров)		метод определения координат и средняя квадратическая погрешность положения характерной точки (Mt) (метров)	описание закрепления точки
	X	Y		
1	2	3	4	5
1	316110,48	3406266,64	аналитический метод; 0.1	–
2	316115,94	3406256,64	аналитический метод; 0.1	–
3	316119,45	3406258,57	аналитический метод; 0.1	–
4	316113,99	3406268,56	аналитический метод; 0.1	–
1	316110,48	3406266,64	аналитический метод; 0.1	–

Сведения о частях границ охранной зоны

Обозначение части границ		Описание прохождения части границ
от точки	до точки	
1	2	3
1	2	–
2	3	–
3	4	–
4	1	–

План границ охранной зоны



Масштаб 1:300 МСК-56

Используемые условные знаки и обозначения:

- граница образуемой охранной зоны;
- ось газопровода;
- граница учтенного земельного участка (объекта капитального строительства);
- характерная точка границы образуемой охранной зоны;
- 56:11:0101001 – номер кадастрового квартала;
- 56:11:0101001:1 – номер учтенного земельного участка (объекта капитального строительства) в кадастровом квартале;
- 1 – номер характерной точки границы образуемой охранной зоны.

Приложение № 6
к постановлению
Правительства области
от 30.08.2019 № 659-нн

Текстовое и графическое описание местоположения границ
охранной зоны газораспределительной сети объекта газоснабжения
газопровод, ул. Полевая 30; п. Домбаровский^{*)}

Сведения об охранной зоне

№ п/п	Характеристика охранной зоны	Описание характеристики
1	2	3
1.	Местоположение охранной зоны	Оренбургская область, район Домбаровский, поселок Домбаровский, охранная зона объекта газоснабжения газопровод, ул. Полевая 30; п. Домбаровский
2.	Площадь ± величина погрешности определения площади ($P \pm \Delta P$)	38 кв. метров ± 2 кв. метра
3.	Иные характеристики охранной зоны	на земельные участки, входящие в охранные зоны газораспределительных сетей, в целях предупреждения их повреждения или нарушения условий их нормальной эксплуатации налагаются ограничения (обременения) в соответствии с Правилами охраны газораспределительных сетей, утвержденными постановлением Правительства Российской Федерации от 20 ноября 2000 года № 878, которыми запрещается: а) строить объекты жилищно-гражданского и производственного назначения; б) сносить и реконструировать мосты, коллекторы, автомобильные и железные дороги с расположенными на них газораспределительными сетями без предварительного выноса этих газопроводов по согласованию с эксплуатационными организациями; в) разрушать берегоукрепительные

1	2	3
		<p>сооружения, водопропускные устройства, земляные и иные сооружения, предохраняющие газораспределительные сети от разрушений;</p> <p>г) перемещать, повреждать, засыпать и уничтожать опознавательные знаки, контрольно-измерительные пункты и другие устройства газораспределительных сетей;</p> <p>д) устраивать свалки и склады, разливать растворы кислот, солей, щелочей и других химически активных веществ;</p> <p>е) огораживать и перегораживать охранные зоны, препятствовать доступу персонала эксплуатационных организаций к газораспределительным сетям, проведению обслуживания и устранению повреждений газораспределительных сетей;</p> <p>ж) разводить огонь и размещать источники огня;</p> <p>з) рыть погреба, копать и обрабатывать почву сельскохозяйственными и мелиоративными орудиями и механизмами на глубину более 0,3 метра;</p> <p>и) открывать калитки и двери газорегуляторных пунктов, станций катодной и дренажной защиты, люки подземных колодцев, включать или отключать электроснабжение средств связи, освещения и систем телемеханики;</p> <p>к) набрасывать, приставлять и привязывать к опорам и надземным газопроводам, ограждениям и зданиям газораспределительных сетей посторонние предметы, лестницы, влезать на них;</p> <p>л) самовольно подключаться к газораспределительным сетям</p>

*) Наименование объекта газоснабжения указано в соответствии со сведениями, содержащимися в государственном реестре опасных производственных объектов.

Сведения о местоположении границ охранной зоны

Система координат: МСК – субъект 56				
Сведения о характерных точках границ охранной зоны				
обозначение характерных точек границы	координаты (метров)		метод определения координат и средняя квадратическая погрешность положения характерной точки (Mt) (метров)	описание закрепления точки
	X	Y		
1	2	3	4	5
1	316143,53	3406237,21	аналитический метод; 0.1	–
2	316138,49	3406245,38	аналитический метод; 0.1	–
3	316135,09	3406243,29	аналитический метод; 0.1	–
4	316140,12	3406235,11	аналитический метод; 0.1	–
1	316143,53	3406237,21	аналитический метод; 0.1	–

Сведения о частях границ охранной зоны

Обозначение части границ		Описание прохождения части границ
от точки	до точки	
1	2	3
1	2	–
2	3	–
3	4	–
4	1	–

План границ охранной зоны



Масштаб 1:300 МСК-56

Используемые условные знаки и обозначения:

- граница образуемой охранной зоны;
- ось газопровода;
- граница учтенного земельного участка (объекта капитального строительства);
- характерная точка границы образуемой охранной зоны;
- 56:11:0101001 – номер кадастрового квартала;
- 56:11:0101001:1 – номер учтенного земельного участка (объекта капитального строительства) в кадастровом квартале;
- 1 – номер характерной точки границы образуемой охранной зоны.

Приложение № 7
к постановлению
Правительства области
от 30.08.2019 № 659-пп

Текстовое и графическое описание местоположения границ
охранной зоны газораспределительной сети объекта газоснабжения
газопровод, ул. Полевая 32; п. Домбаровский*)

Сведения об охранной зоне

№ п/п	Характеристика охранной зоны	Описание характеристики
1	2	3
1.	Местоположение охранной зоны	Оренбургская область, район Домбаровский, поселок Домбаровский, охранная зона объекта газоснабжения газопровод, ул. Полевая 32; п. Домбаровский
2.	Площадь ± величина погрешности определения площади ($P \pm \Delta P$)	32 кв. метра ± 2 кв. метра
3.	Иные характеристики охранной зоны	на земельные участки, входящие в охранные зоны газораспределительных сетей, в целях предупреждения их повреждения или нарушения условий их нормальной эксплуатации налагаются ограничения (обременения) в соответствии с Правилами охраны газораспределительных сетей, утвержденными постановлением Правительства Российской Федерации от 20 ноября 2000 года № 878, которыми запрещается: а) строить объекты жилищно-гражданского и производственного назначения; б) сносить и реконструировать мосты, коллекторы, автомобильные и железные дороги с расположенными на них газораспределительными сетями без предварительного выноса этих газопроводов по согласованию с эксплуатационными организациями; в) разрушать берегоукрепительные

1	2	3
		<p>сооружения, водопропускные устройства, земляные и иные сооружения, предохраняющие газораспределительные сети от разрушений;</p> <p>г) перемещать, повреждать, засыпать и уничтожать опознавательные знаки, контрольно-измерительные пункты и другие устройства газораспределительных сетей;</p> <p>д) устраивать свалки и склады, разливать растворы кислот, солей, щелочей и других химически активных веществ;</p> <p>е) огораживать и перегораживать охранные зоны, препятствовать доступу персонала эксплуатационных организаций к газораспределительным сетям, проведению обслуживания и устранению повреждений газораспределительных сетей;</p> <p>ж) разводить огонь и размещать источники огня;</p> <p>з) рыть погребов, копать и обрабатывать почву сельскохозяйственными и мелиоративными орудиями и механизмами на глубину более 0,3 метра;</p> <p>и) открывать калитки и двери газорегуляторных пунктов, станций катодной и дренажной защиты, люки подземных колодцев, включать или отключать электроснабжение средств связи, освещения и систем телемеханики;</p> <p>к) набрасывать, приставлять и привязывать к опорам и надземным газопроводам, ограждениям и зданиям газораспределительных сетей посторонние предметы, лестницы, влезать на них;</p> <p>л) самовольно подключаться к газораспределительным сетям</p>

*) Наименование объекта газоснабжения указано в соответствии со сведениями, содержащимися в государственном реестре опасных производственных объектов.

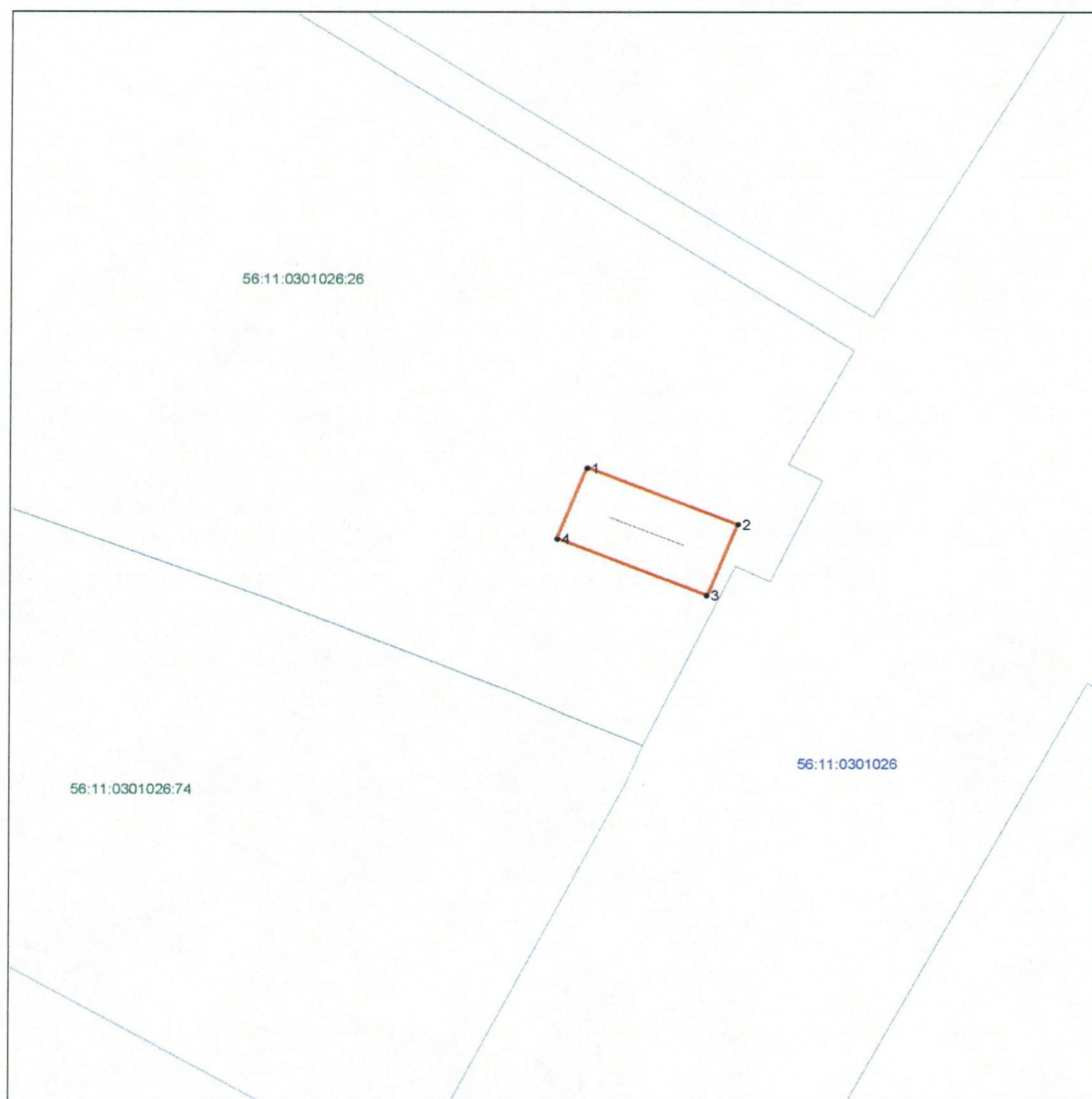
Сведения о местоположении границ охранной зоны

Система координат: МСК – субъект 56				
Сведения о характерных точках границ охранной зоны				
обозначение характерных точек границы	координаты (метров)		метод определения координат и средняя квадратическая погрешность положения характерной точки (Mt) (метров)	описание закрепления точки
	X	Y		
1	2	3	4	5
1	316120,17	3406225,85	аналитический метод; 0.1	–
2	316117,18	3406233,32	аналитический метод; 0.1	–
3	316113,47	3406231,83	аналитический метод; 0.1	–
4	316116,46	3406224,37	аналитический метод; 0.1	–
1	316120,17	3406225,85	аналитический метод; 0.1	–

Сведения о частях границ охранной зоны

Обозначение части границ		Описание прохождения части границ
от точки	до точки	
1	2	3
1	2	–
2	3	–
3	4	–
4	1	–

План границ охранной зоны



Масштаб 1:300 МСК-56

Используемые условные знаки и обозначения:

- граница образуемой охранной зоны;
- ось газопровода;
- граница учтенного земельного участка (объекта капитального строительства);
- характерная точка границы образуемой охранной зоны;
- 56:11:0101001 – номер кадастрового квартала;
- 56:11:0101001:1 – номер учтенного земельного участка (объекта капитального строительства) в кадастровом квартале;
- 1 – номер характерной точки границы образуемой охранной зоны.

Приложение № 8
к постановлению
Правительства области
от 30.08.2019 № 659-пп

Текстовое и графическое описание местоположения границ
охранной зоны газораспределительной сети объекта газоснабжения
газопровод, ул. Полевая 33; п. Домбаровский^{*)}

Сведения об охранной зоне

№ п/п	Характеристика охранной зоны	Описание характеристики
1	2	3
1.	Местоположение охранной зоны	Оренбургская область, район Домбаровский, поселок Домбаровский, охранная зона объекта газоснабжения газопровод, ул. Полевая 33; п. Домбаровский
2.	Площадь ± величина погрешности определения площади ($P \pm \Delta P$)	81 кв. метр ± 3 кв. метра
3.	Иные характеристики охранной зоны	на земельные участки, входящие в охранные зоны газораспределительных сетей, в целях предупреждения их повреждения или нарушения условий их нормальной эксплуатации налагаются ограничения (обременения) в соответствии с Правилами охраны газораспределительных сетей, утвержденными постановлением Правительства Российской Федерации от 20 ноября 2000 года № 878, которыми запрещается: а) строить объекты жилищно-гражданского и производственного назначения; б) сносить и реконструировать мосты, коллекторы, автомобильные и железные дороги с расположенными на них газораспределительными сетями без предварительного выноса этих газопроводов по согласованию с эксплуатационными организациями; в) разрушать берегоукрепительные

1	2	3
		<p>сооружения, водопропускные устройства, земляные и иные сооружения, предохраняющие газораспределительные сети от разрушений;</p> <p>г) перемещать, повреждать, засыпать и уничтожать опознавательные знаки, контрольно-измерительные пункты и другие устройства газораспределительных сетей;</p> <p>д) устраивать свалки и склады, разливать растворы кислот, солей, щелочей и других химически активных веществ;</p> <p>е) огораживать и перегораживать охранные зоны, препятствовать доступу персонала эксплуатационных организаций к газораспределительным сетям, проведению обслуживания и устранению повреждений газораспределительных сетей;</p> <p>ж) разводить огонь и размещать источники огня;</p> <p>з) рыть погреба, копать и обрабатывать почву сельскохозяйственными и мелиоративными орудиями и механизмами на глубину более 0,3 метра;</p> <p>и) открывать калитки и двери газорегуляторных пунктов, станций катодной и дренажной защиты, люки подземных колодцев, включать или отключать электроснабжение средств связи, освещения и систем телемеханики;</p> <p>к) набрасывать, приставлять и привязывать к опорам и надземным газопроводам, ограждениям и зданиям газораспределительных сетей посторонние предметы, лестницы, влезать на них;</p> <p>л) самовольно подключаться к газораспределительным сетям</p>

*) Наименование объекта газоснабжения указано в соответствии со сведениями, содержащимися в государственном реестре опасных производственных объектов.

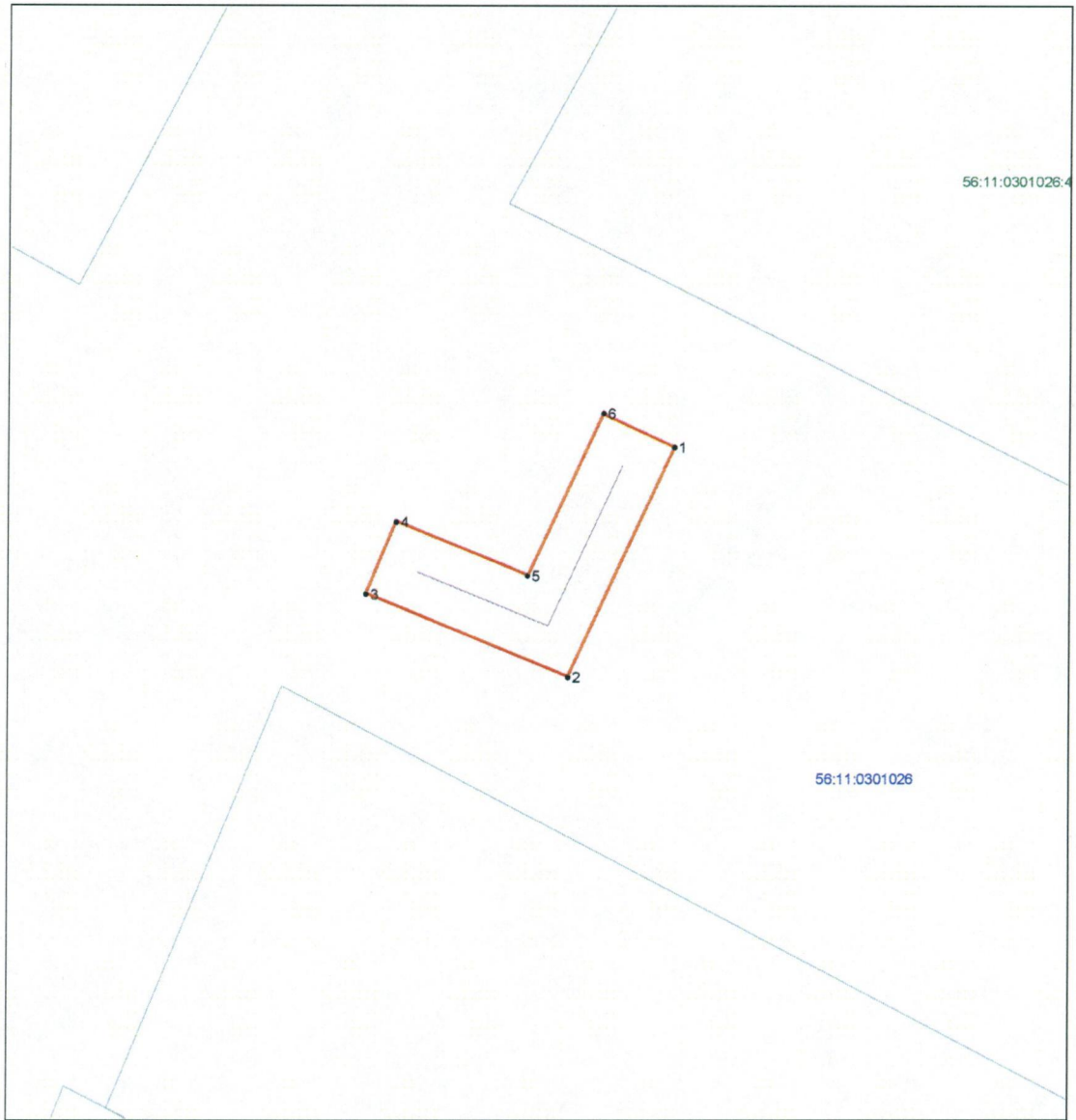
Сведения о местоположении границ охранной зоны

Система координат: МСК – субъект 56				
Сведения о характерных точках границ охранной зоны				
обозначение характерных точек границы	координаты (метров)		метод определения координат и средняя квадратическая погрешность положения характерной точки (Mt) (метров)	описание закрепления точки
	X	Y		
1	2	3	4	5
1	316074,62	3406247,41	аналитический метод; 0.1	–
2	316062,85	3406241,99	аналитический метод; 0.1	–
3	316067,10	3406231,69	аналитический метод; 0.1	–
4	316070,81	3406233,22	аналитический метод; 0.1	–
5	316068,03	3406239,96	аналитический метод; 0.1	–
6	316076,30	3406243,76	аналитический метод; 0.1	–
1	316074,62	3406247,41	аналитический метод; 0.1	–

Сведения о частях границ охранной зоны

Обозначение части границ		Описание прохождения части границ
от точки	до точки	
1	2	3
1	2	–
2	3	–
3	4	–
4	5	–
5	6	–
6	1	–

План границ охранной зоны



Масштаб 1:300 МСК-56

Используемые условные знаки и обозначения:

- граница образуемой охранной зоны;
- ось газопровода;
- граница учтенного земельного участка (объекта капитального строительства);
- характерная точка границы образуемой охранной зоны;
- 56:11:0101001 – номер кадастрового квартала;
- 56:11:0101001:1 – номер учтенного земельного участка (объекта капитального строительства) в кадастровом квартале;
- 1 – номер характерной точки границы образуемой охранной зоны.

Приложение № 9
к постановлению
Правительства области
от 30.08.2019 № 659-пн

Текстовое и графическое описание местоположения границ
охранной зоны газораспределительной сети объекта газоснабжения
газопровод, ул. Полевая 34; п. Домбаровский^{*)}

Сведения об охранной зоне

№ п/п	Характеристика охранной зоны	Описание характеристики
1	2	3
1.	Местоположение охранной зоны	Оренбургская область, район Домбаровский, поселок Домбаровский, охранная зона объекта газоснабжения газопровод, ул. Полевая 34; п. Домбаровский
2.	Площадь \pm величина погрешности определения площади ($P \pm \Delta P$)	18 кв. метров \pm 1 кв. метр
3.	Иные характеристики охранной зоны	на земельные участки, входящие в охранные зоны газораспределительных сетей, в целях предупреждения их повреждения или нарушения условий их нормальной эксплуатации налагаются ограничения (обременения) в соответствии с Правилами охраны газораспределительных сетей, утвержденными постановлением Правительства Российской Федерации от 20 ноября 2000 года № 878, которыми запрещается: а) строить объекты жилищно-гражданского и производственного назначения; б) сносить и реконструировать мосты, коллекторы, автомобильные и железные дороги с расположенными на них газораспределительными сетями без предварительного выноса этих газопроводов по согласованию с эксплуатационными организациями; в) разрушать берегоукрепительные

1	2	3
		<p>сооружения, водопропускные устройства, земляные и иные сооружения, предохраняющие газораспределительные сети от разрушений;</p> <p>г) перемещать, повреждать, засыпать и уничтожать опознавательные знаки, контрольно-измерительные пункты и другие устройства газораспределительных сетей;</p> <p>д) устраивать свалки и склады, разливать растворы кислот, солей, щелочей и других химически активных веществ;</p> <p>е) огораживать и перегораживать охранные зоны, препятствовать доступу персонала эксплуатационных организаций к газораспределительным сетям, проведению обслуживания и устранению повреждений газораспределительных сетей;</p> <p>ж) разводить огонь и размещать источники огня;</p> <p>з) рыть погребов, копать и обрабатывать почву сельскохозяйственными и мелиоративными орудиями и механизмами на глубину более 0,3 метра;</p> <p>и) открывать калитки и двери газорегуляторных пунктов, станций катодной и дренажной защиты, люки подземных колодцев, включать или отключать электроснабжение средств связи, освещения и систем телемеханики;</p> <p>к) набрасывать, приставлять и привязывать к опорам и надземным газопроводам, ограждениям и зданиям газораспределительных сетей посторонние предметы, лестницы, влезать на них;</p> <p>л) самовольно подключаться к газораспределительным сетям</p>

*) Наименование объекта газоснабжения указано в соответствии со сведениями, содержащимися в государственном реестре опасных производственных объектов.

Сведения о местоположении границ охранной зоны

Система координат: МСК – субъект 56				
Сведения о характерных точках границ охранной зоны				
обозначение характерных точек границы	координаты (метров)		метод определения координат и средняя квадратическая погрешность положения характерной точки (Mt) (метров)	описание закрепления точки
	X	Y		
1	2	3	4	5
1	316097,86	3406223,46	аналитический метод; 0.1	–
2	316094,36	3406221,50	аналитический метод; 0.1	–
3	316096,56	3406217,58	аналитический метод; 0.1	–
4	316100,06	3406219,53	аналитический метод; 0.1	–
1	316097,86	3406223,46	аналитический метод; 0.1	–

Сведения о частях границ охранной зоны

Обозначение части границ		Описание прохождения части границ
от точки	до точки	
1	2	3
1	2	–
2	3	–
3	4	–
4	1	–

План границ охранной зоны



Масштаб 1:300 МСК-56

Используемые условные знаки и обозначения:

- граница образуемой охранной зоны;
- ось газопровода;
- граница учтенного земельного участка (объекта капитального строительства);
- характерная точка границы образуемой охранной зоны;
- 56:11:0101001 – номер кадастрового квартала;
- 56:11:0101001:1 – номер учтенного земельного участка (объекта капитального строительства) в кадастровом квартале;
- 1 – номер характерной точки границы образуемой охранной зоны.

Приложение № 10
к постановлению
Правительства области
от 30.08.2019 № 659-пп

Текстовое и графическое описание местоположения границ
охранной зоны газораспределительной сети объекта газоснабжения
газопровод, ул. Полевая 35; п. Домбаровский^{*)}

Сведения об охранной зоне

№ п/п	Характеристика охранной зоны	Описание характеристики
1	2	3
1.	Местоположение охранной зоны	Оренбургская область, район Домбаровский, поселок Домбаровский, охранная зона объекта газоснабжения газопровод, ул. Полевая 35; п. Домбаровский
2.	Площадь ± величина погрешности определения площади (Р ± ΔР)	25 кв. метров ± 2 кв. метра
3.	Иные характеристики охранной зоны	на земельные участки, входящие в охранные зоны газораспределительных сетей, в целях предупреждения их повреждения или нарушения условий их нормальной эксплуатации налагаются ограничения (обременения) в соответствии с Правилами охраны газораспределительных сетей, утвержденными постановлением Правительства Российской Федерации от 20 ноября 2000 года № 878, которыми запрещается: а) строить объекты жилищно-гражданского и производственного назначения; б) сносить и реконструировать мосты, коллекторы, автомобильные и железные дороги с расположенными на них газораспределительными сетями без предварительного выноса этих газопроводов по согласованию с эксплуатационными организациями; в) разрушать берегоукрепительные

1	2	3
		<p>сооружения, водопропускные устройства, земляные и иные сооружения, предохраняющие газораспределительные сети от разрушений;</p> <p>г) перемещать, повреждать, засыпать и уничтожать опознавательные знаки, контрольно-измерительные пункты и другие устройства газораспределительных сетей;</p> <p>д) устраивать свалки и склады, разливать растворы кислот, солей, щелочей и других химически активных веществ;</p> <p>е) огораживать и перегораживать охранные зоны, препятствовать доступу персонала эксплуатационных организаций к газораспределительным сетям, проведению обслуживания и устранению повреждений газораспределительных сетей;</p> <p>ж) разводить огонь и размещать источники огня;</p> <p>з) рыть погреба, копать и обрабатывать почву сельскохозяйственными и мелиоративными орудиями и механизмами на глубину более 0,3 метра;</p> <p>и) открывать калитки и двери газорегуляторных пунктов, станций катодной и дренажной защиты, люки подземных колодцев, включать или отключать электроснабжение средств связи, освещения и систем телемеханики;</p> <p>к) набрасывать, приставлять и привязывать к опорам и надземным газопроводам, ограждениям и зданиям газораспределительных сетей посторонние предметы, лестницы, влезать на них;</p> <p>л) самовольно подключаться к газораспределительным сетям</p>

*) Наименование объекта газоснабжения указано в соответствии со сведениями, содержащимися в государственном реестре опасных производственных объектов.

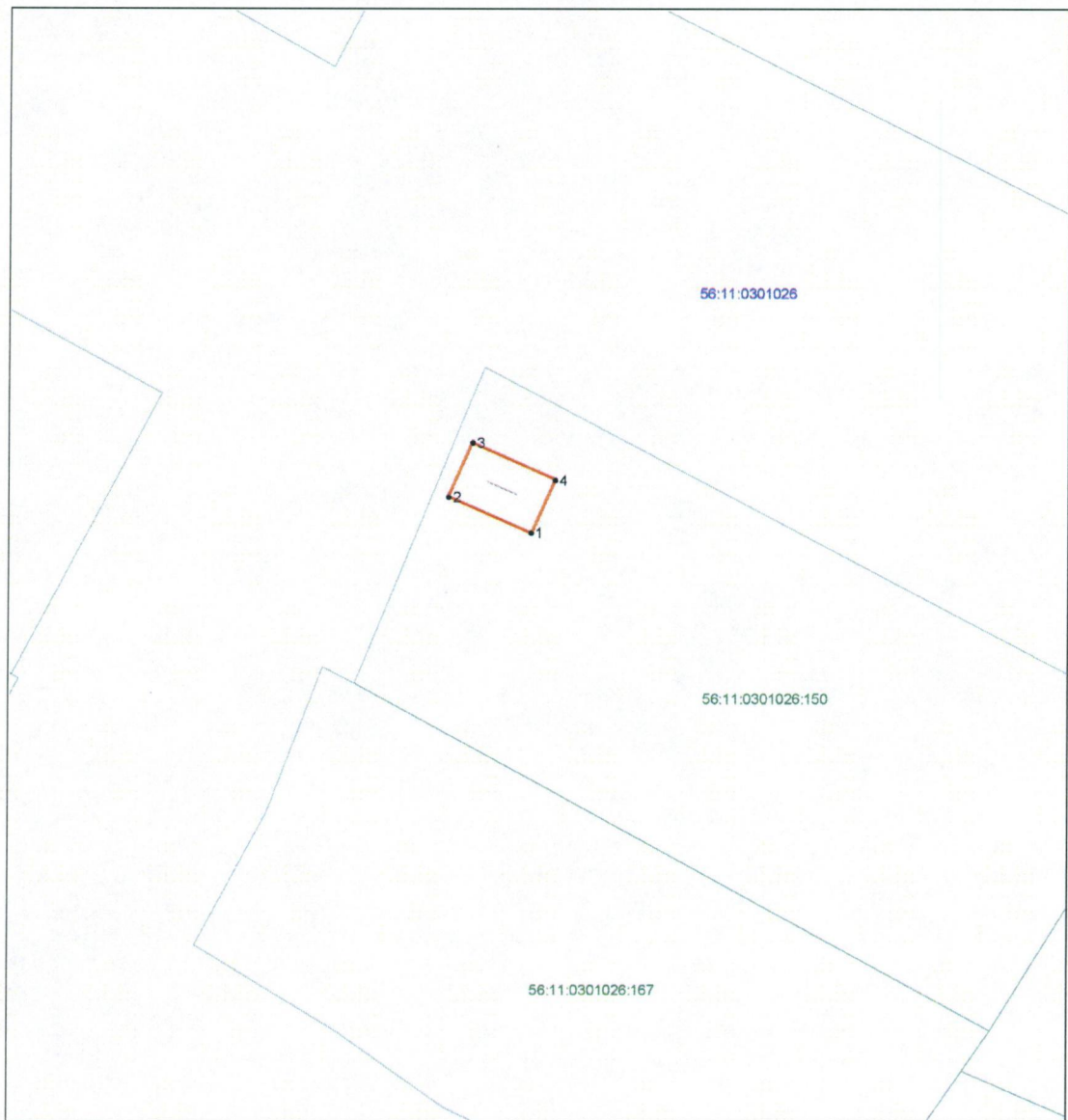
Сведения о местоположении границ охранной зоны

Система координат: МСК – субъект 56				
Сведения о характерных точках границ охранной зоны				
обозначение характерных точек границы	координаты (метров)		метод определения координат и средняя квадратическая погрешность положения характерной точки (Mt) (метров)	описание закрепления точки
	X	Y		
1	2	3	4	5
1	316050,98	3406230,62	аналитический метод; 0.1	–
2	316053,49	3406224,94	аналитический метод; 0.1	–
3	316057,16	3406226,57	аналитический метод; 0.1	–
4	316054,65	3406232,24	аналитический метод; 0.1	–
1	316050,98	3406230,62	аналитический метод; 0.1	–

Сведения о частях границ охранной зоны

Обозначение части границ		Описание прохождения части границ
от точки	до точки	
1	2	3
1	2	–
2	3	–
3	4	–
4	1	–

План границ охранной зоны



Масштаб 1:400 МСК-56

Используемые условные знаки и обозначения:

- граница образуемой охранной зоны;
- ось газопровода;
- граница учтенного земельного участка (объекта капитального строительства);
- характерная точка границы образуемой охранной зоны;
- 56:11:0101001 – номер кадастрового квартала;
- 56:11:0101001:1 – номер учтенного земельного участка (объекта капитального строительства) в кадастровом квартале;
- 1 – номер характерной точки границы образуемой охранной зоны.

Приложение № 11
к постановлению
Правительства области
от 30.08.2019 № 659-пп

Текстовое и графическое описание местоположения границ охранной зоны газораспределительной сети объекта газоснабжения газопровод, ул. Полевая 36; п. Домбаровский*)

Сведения об охранной зоне

№ п/п	Характеристика охранной зоны	Описание характеристики
1	2	3
1.	Местоположение охранной зоны	Оренбургская область, район Домбаровский, поселок Домбаровский, охранная зона объекта газоснабжения газопровод, ул. Полевая 36; п. Домбаровский
2.	Площадь \pm величина погрешности определения площади ($P \pm \Delta P$)	52 кв. метра \pm 3 кв. метра
3.	Иные характеристики охранной зоны	на земельные участки, входящие в охранные зоны газораспределительных сетей, в целях предупреждения их повреждения или нарушения условий их нормальной эксплуатации налагаются ограничения (обременения) в соответствии с Правилами охраны газораспределительных сетей, утвержденными постановлением Правительства Российской Федерации от 20 ноября 2000 года № 878, которыми запрещается: а) строить объекты жилищно-гражданского и производственного назначения; б) сносить и реконструировать мосты, коллекторы, автомобильные и железные дороги с расположенными на них газораспределительными сетями без предварительного выноса этих газопроводов по согласованию с эксплуатационными организациями; в) разрушать берегоукрепительные

1	2	3
		<p>сооружения, водопропускные устройства, земляные и иные сооружения, предохраняющие газораспределительные сети от разрушений;</p> <p>г) перемещать, повреждать, засыпать и уничтожать опознавательные знаки, контрольно-измерительные пункты и другие устройства газораспределительных сетей;</p> <p>д) устраивать свалки и склады, разливать растворы кислот, солей, щелочей и других химически активных веществ;</p> <p>е) огораживать и перегораживать охранные зоны, препятствовать доступу персонала эксплуатационных организаций к газораспределительным сетям, проведению обслуживания и устранению повреждений газораспределительных сетей;</p> <p>ж) разводить огонь и размещать источники огня;</p> <p>з) рыть погребов, копать и обрабатывать почву сельскохозяйственными и мелиоративными орудиями и механизмами на глубину более 0,3 метра;</p> <p>и) открывать калитки и двери газорегуляторных пунктов, станций катодной и дренажной защиты, люки подземных колодцев, включать или отключать электроснабжение средств связи, освещения и систем телемеханики;</p> <p>к) набрасывать, приставлять и привязывать к опорам и надземным газопроводам, ограждениям и зданиям газораспределительных сетей посторонние предметы, лестницы, влезать на них;</p> <p>л) самовольно подключаться к газораспределительным сетям</p>

*) Наименование объекта газоснабжения указано в соответствии со сведениями, содержащимися в государственном реестре опасных производственных объектов.

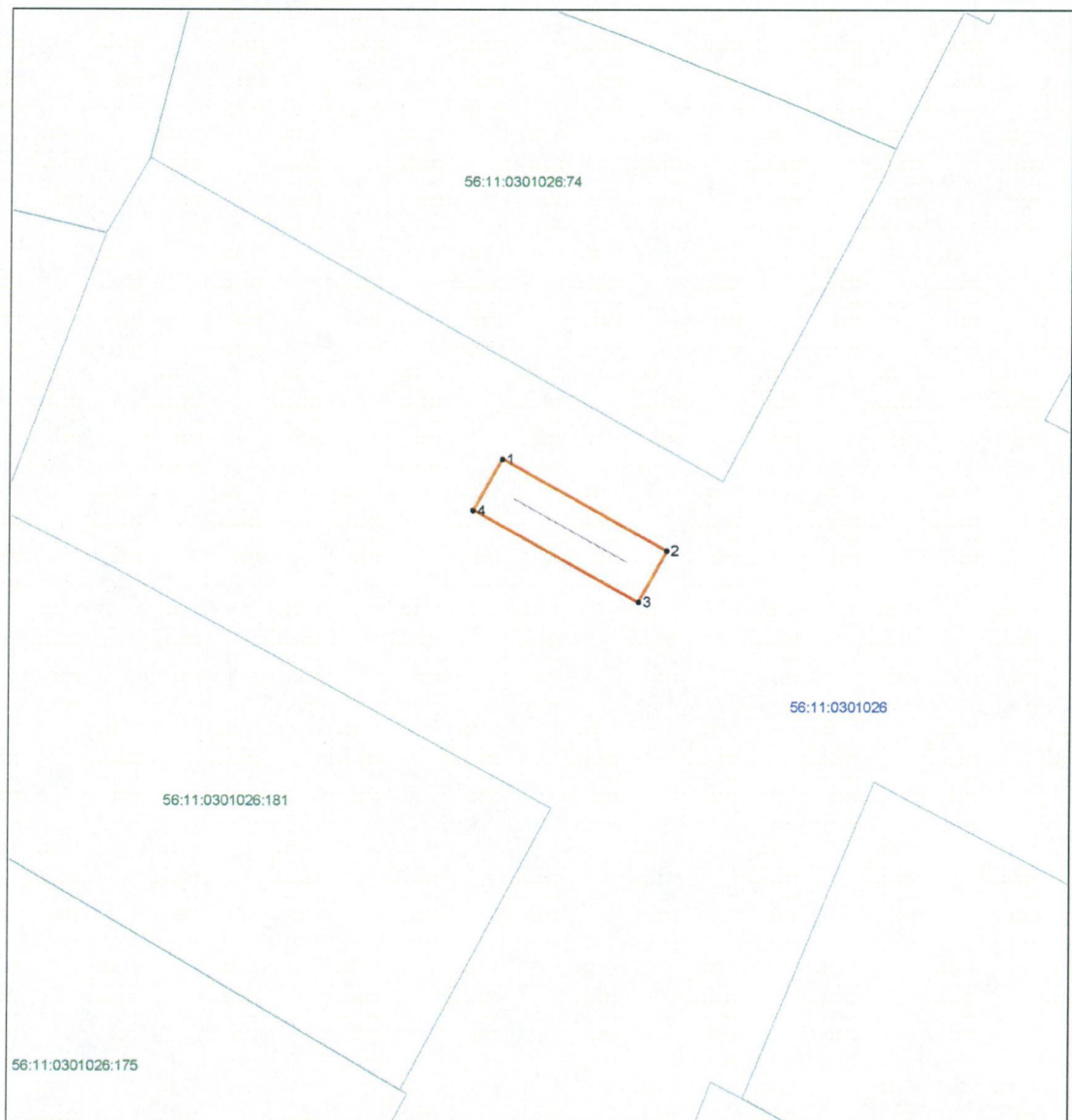
Сведения о местоположении границ охранной зоны

Система координат: МСК – субъект 56				
Сведения о характерных точках границ охранной зоны				
обозначение характерных точек границы	координаты (метров)		метод определения координат и средняя квадратическая погрешность положения характерной точки (Mt) (метров)	описание закрепления точки
	X	Y		
1	2	3	4	5
1	316084,39	3406202,03	аналитический метод; 0.1	–
2	316078,10	3406213,26	аналитический метод; 0.1	–
3	316074,61	3406211,31	аналитический метод; 0.1	–
4	316080,90	3406200,07	аналитический метод; 0.1	–
1	316084,39	3406202,03	аналитический метод; 0.1	–

Сведения о частях границ охранной зоны

Обозначение части границ		Описание прохождения части границ
от точки	до точки	
1	2	3
1	2	–
2	3	–
3	4	–
4	1	–

План границ охранной зоны



Масштаб 1:400 МСК-56

Используемые условные знаки и обозначения:

- граница образуемой охранной зоны;
- ось газопровода;
- граница учтенного земельного участка (объекта капитального строительства);
- характерная точка границы образуемой охранной зоны;
- 56:11:0101001 – номер кадастрового квартала;
- 56:11:0101001:1 – номер учтенного земельного участка (объекта капитального строительства) в кадастровом квартале;
- 1 – номер характерной точки границы образуемой охранной зоны.

Приложение № 12
к постановлению
Правительства области
от 30.08.2019 № 659-нн

Текстовое и графическое описание местоположения границ
охранной зоны газораспределительной сети объекта газоснабжения
газопровод, ул. Полевая 37; п. Домбаровский *)

Сведения об охранной зоне

№ п/п	Характеристика охранной зоны	Описание характеристики
1	2	3
1.	Местоположение охранной зоны	Оренбургская область, район Домбаровский, поселок Домбаровский, охранная зона объекта газоснабжения газопровод, ул. Полевая 37; п. Домбаровский
2.	Площадь \pm величина погрешности определения площади ($P \pm \Delta P$)	57 кв. метров \pm 3 кв. метра
3.	Иные характеристики охранной зоны	на земельные участки, входящие в охранные зоны газораспределительных сетей, в целях предупреждения их повреждения или нарушения условий их нормальной эксплуатации налагаются ограничения (обременения) в соответствии с Правилами охраны газораспределительных сетей, утвержденными постановлением Правительства Российской Федерации от 20 ноября 2000 года № 878, которыми запрещается: а) строить объекты жилищно-гражданского и производственного назначения; б) сносить и реконструировать мосты, коллекторы, автомобильные и железные дороги с расположенными на них газораспределительными сетями без предварительного выноса этих газопроводов по согласованию с эксплуатационными организациями; в) разрушать берегоукрепительные

1	2	3
		<p>сооружения, водопропускные устройства, земляные и иные сооружения, предохраняющие газораспределительные сети от разрушений;</p> <p>г) перемещать, повреждать, засыпать и уничтожать опознавательные знаки, контрольно-измерительные пункты и другие устройства газораспределительных сетей;</p> <p>д) устраивать свалки и склады, разливать растворы кислот, солей, щелочей и других химически активных веществ;</p> <p>е) огораживать и перегораживать охранные зоны, препятствовать доступу персонала эксплуатационных организаций к газораспределительным сетям, проведению обслуживания и устранению повреждений газораспределительных сетей;</p> <p>ж) разводить огонь и размещать источники огня;</p> <p>з) рыть погреба, копать и обрабатывать почву сельскохозяйственными и мелиоративными орудиями и механизмами на глубину более 0,3 метра;</p> <p>и) открывать калитки и двери газорегуляторных пунктов, станций катодной и дренажной защиты, люки подземных колодцев, включать или отключать электроснабжение средств связи, освещения и систем телемеханики;</p> <p>к) набрасывать, приставлять и привязывать к опорам и надземным газопроводам, ограждениям и зданиям газораспределительных сетей посторонние предметы, лестницы, влезать на них;</p> <p>л) самовольно подключаться к газораспределительным сетям</p>

*) Наименование объекта газоснабжения указано в соответствии со сведениями, содержащимися в государственном реестре опасных производственных объектов.

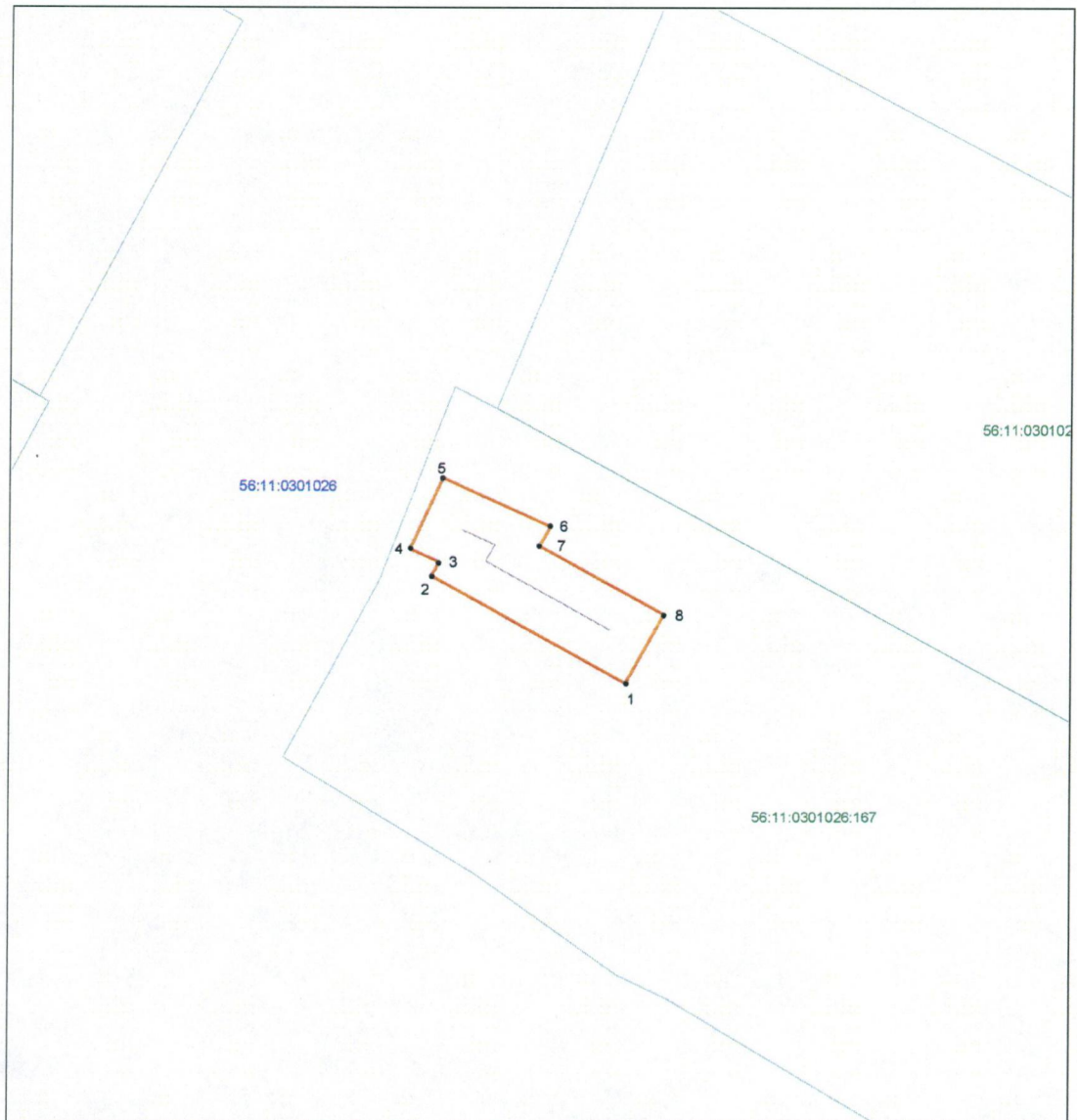
Сведения о местоположении границ охранной зоны

Система координат: МСК – субъект 56				
Сведения о характерных точках границ охранной зоны				
обозначение характерных точек границы	координаты (метров)		метод определения координат и средняя квадратическая погрешность положения характерной точки (Mt) (метров)	описание закрепления точки
	X	Y		
1	2	3	4	5
1	316026,64	3406225,20	аналитический метод; 0.1	–
2	316032,12	3406215,27	аналитический метод; 0.1	–
3	316032,81	3406215,68	аналитический метод; 0.1	–
4	316033,49	3406214,19	аналитический метод; 0.1	–
5	316037,14	3406215,85	аналитический метод; 0.1	–
6	316034,64	3406221,36	аналитический метод; 0.1	–
7	316033,65	3406220,79	аналитический метод; 0.1	–
8	316030,15	3406227,14	аналитический метод; 0.1	–
1	316026,64	3406225,20	аналитический метод; 0.1	–

Сведения о частях границ охранной зоны

Обозначение части границ		Описание прохождения части границ
от точки	до точки	
1	2	3
1	2	–
2	3	–
3	4	–
4	5	–
5	6	–
6	7	–
7	8	–
8	1	–

План границ охранной зоны



Масштаб 1:300 МСК-56

Используемые условные знаки и обозначения:

- граница образуемой охранной зоны;
- ось газопровода;
- граница учтенного земельного участка (объекта капитального строительства);
- характерная точка границы образуемой охранной зоны;
- 56:11:0101001 – номер кадастрового квартала;
- 56:11:0101001:1 – номер учтенного земельного участка (объекта капитального строительства) в кадастровом квартале;
- 1 – номер характерной точки границы образуемой охранной зоны.

Приложение № 13
к постановлению
Правительства области
от 30.08.2019 № 659-пп

Текстовое и графическое описание местоположения границ
охранной зоны газораспределительной сети объекта газоснабжения
газопровод, ул. Полевая 38; п. Домбаровский *)

Сведения об охранной зоне

№ п/п	Характеристика охранной зоны	Описание характеристики
1	2	3
1.	Местоположение охранной зоны	Оренбургская область, район Домбаровский, поселок Домбаровский, охранная зона объекта газоснабжения газопровод, ул. Полевая 38; п. Домбаровский
2.	Площадь ± величина погрешности определения площади ($P \pm \Delta P$)	57 кв. метров ± 3 кв. метра
3.	Иные характеристики охранной зоны	на земельные участки, входящие в охранные зоны газораспределительных сетей, в целях предупреждения их повреждения или нарушения условий их нормальной эксплуатации налагаются ограничения (обременения) в соответствии с Правилами охраны газораспределительных сетей, утвержденными постановлением Правительства Российской Федерации от 20 ноября 2000 года № 878, которыми запрещается: а) строить объекты жилищно-гражданского и производственного назначения; б) сносить и реконструировать мосты, коллекторы, автомобильные и железные дороги с расположенными на них газораспределительными сетями без предварительного выноса этих газопроводов по согласованию с эксплуатационными организациями; в) разрушать берегоукрепительные

1	2	3
		<p>сооружения, водопропускные устройства, земляные и иные сооружения, предохраняющие газораспределительные сети от разрушений;</p> <p>г) перемещать, повреждать, засыпать и уничтожать опознавательные знаки, контрольно-измерительные пункты и другие устройства газораспределительных сетей;</p> <p>д) устраивать свалки и склады, разливать растворы кислот, солей, щелочей и других химически активных веществ;</p> <p>е) огораживать и перегораживать охранные зоны, препятствовать доступу персонала эксплуатационных организаций к газораспределительным сетям, проведению обслуживания и устранению повреждений газораспределительных сетей;</p> <p>ж) разводить огонь и размещать источники огня;</p> <p>з) рыть погреба, копать и обрабатывать почву сельскохозяйственными и мелиоративными орудиями и механизмами на глубину более 0,3 метра;</p> <p>и) открывать калитки и двери газорегуляторных пунктов, станций катодной и дренажной защиты, люки подземных колодцев, включать или отключать электроснабжение средств связи, освещения и систем телемеханики;</p> <p>к) набрасывать, приставлять и привязывать к опорам и надземным газопроводам, ограждениям и зданиям газораспределительных сетей посторонние предметы, лестницы, влезать на них;</p> <p>л) самовольно подключаться к газораспределительным сетям</p>

*) Наименование объекта газоснабжения указано в соответствии со сведениями, содержащимися в государственном реестре опасных производственных объектов.

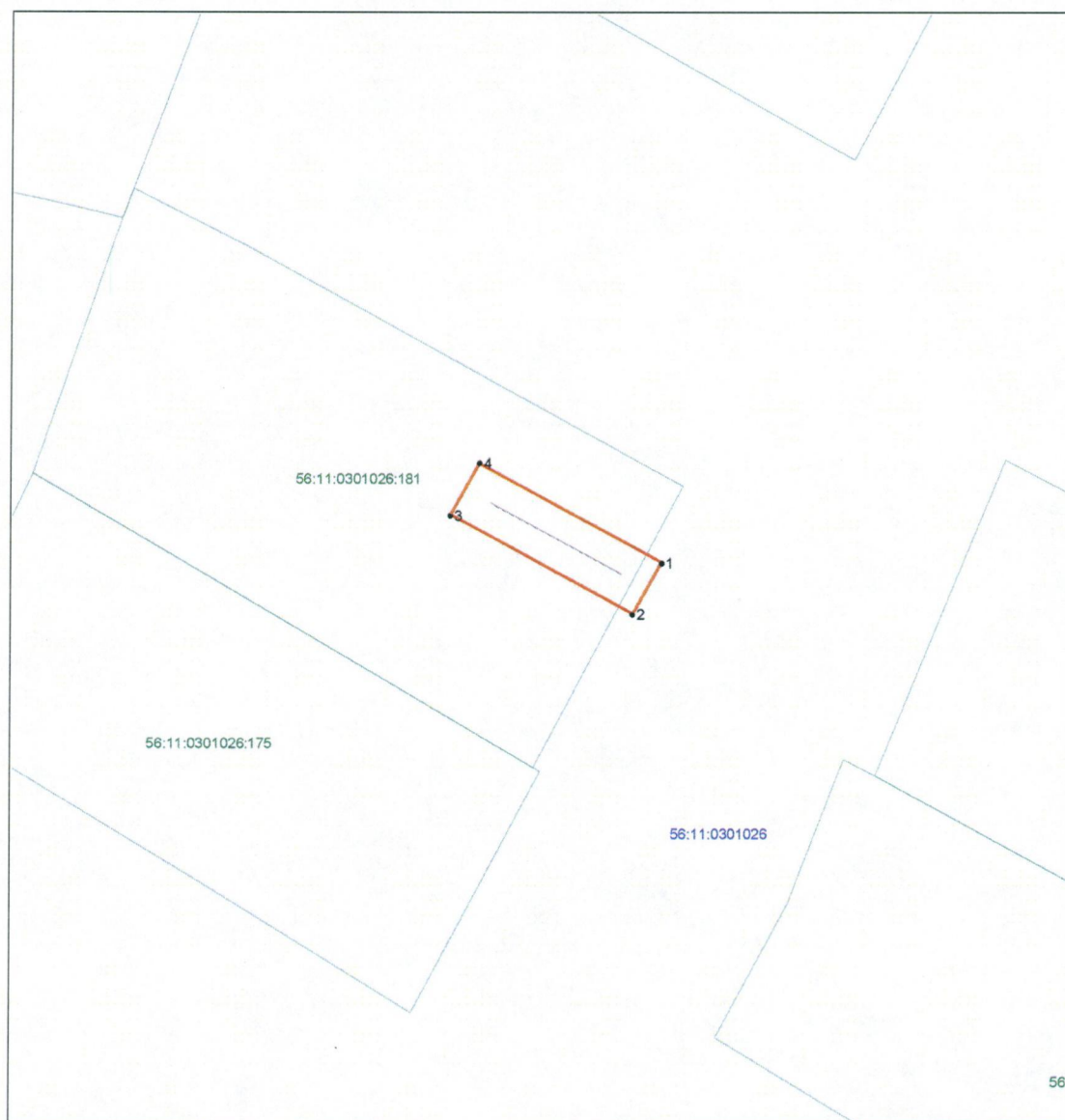
Сведения о местоположении границ охранной зоны

Система координат: МСК – субъект 56				
Сведения о характерных точках границ охранной зоны				
обозначение характерных точек границы	координаты (метров)		метод определения координат и средняя квадратическая погрешность положения характерной точки (Mt) (метров)	описание закрепления точки
	X	Y		
1	2	3	4	5
1	316055,30	3406204,01	аналитический метод; 0.1	–
2	316051,79	3406202,09	аналитический метод; 0.1	–
3	316058,58	3406189,67	аналитический метод; 0.1	–
4	316062,08	3406191,59	аналитический метод; 0.1	–
1	316055,30	3406204,01	аналитический метод; 0.1	–

Сведения о частях границ охранной зоны

Обозначение части границ		Описание прохождения части границ
от точки	до точки	
1	2	3
1	2	–
2	3	–
3	4	–
4	1	–

План границ охранной зоны



Масштаб 1:400 МСК-56

Используемые условные знаки и обозначения:

- граница образуемой охранной зоны;
- ось газопровода;
- граница учтенного земельного участка (объекта капитального строительства);
- характерная точка границы образуемой охранной зоны;
- 56:11:0101001 – номер кадастрового квартала;
- 56:11:0101001:1 – номер учтенного земельного участка (объекта капитального строительства) в кадастровом квартале;
- 1 – номер характерной точки границы образуемой охранной зоны.

Приложение № 14
к постановлению
Правительства области
от 30.08.2019 № 659 нн

Текстовое и графическое описание местоположения границ
охранной зоны газораспределительной сети объекта газоснабжения
газопровод, ул. Полевая 39; п. Домбаровский *)

Сведения об охранной зоне

№ п/п	Характеристика охранной зоны	Описание характеристики
1	2	3
1.	Местоположение охранной зоны	Оренбургская область, район Домбаровский, поселок Домбаровский, охранная зона объекта газоснабжения газопровод, ул. Полевая 39; п. Домбаровский
2.	Площадь \pm величина погрешности определения площади ($P \pm \Delta P$)	80 кв. метров \pm 3 кв. метра
3.	Иные характеристики охранной зоны	на земельные участки, входящие в охранные зоны газораспределительных сетей, в целях предупреждения их повреждения или нарушения условий их нормальной эксплуатации налагаются ограничения (обременения) в соответствии с Правилами охраны газораспределительных сетей, утвержденными постановлением Правительства Российской Федерации от 20 ноября 2000 года № 878, которыми запрещается: а) строить объекты жилищно-гражданского и производственного назначения; б) сносить и реконструировать мосты, коллекторы, автомобильные и железные дороги с расположенными на них газораспределительными сетями без предварительного выноса этих газопроводов по согласованию с эксплуатационными организациями; в) разрушать берегоукрепительные

1	2	3
		<p>сооружения, водопропускные устройства, земляные и иные сооружения, предохраняющие газораспределительные сети от разрушений;</p> <p>г) перемещать, повреждать, засыпать и уничтожать опознавательные знаки, контрольно-измерительные пункты и другие устройства газораспределительных сетей;</p> <p>д) устраивать свалки и склады, разливать растворы кислот, солей, щелочей и других химически активных веществ;</p> <p>е) огораживать и перегораживать охранные зоны, препятствовать доступу персонала эксплуатационных организаций к газораспределительным сетям, проведению обслуживания и устранению повреждений газораспределительных сетей;</p> <p>ж) разводить огонь и размещать источники огня;</p> <p>з) рыть погреба, копать и обрабатывать почву сельскохозяйственными и мелиоративными орудиями и механизмами на глубину более 0,3 метра;</p> <p>и) открывать калитки и двери газорегуляторных пунктов, станций катодной и дренажной защиты, люки подземных колодцев, включать или отключать электроснабжение средств связи, освещения и систем телемеханики;</p> <p>к) набрасывать, приставлять и привязывать к опорам и надземным газопроводам, ограждениям и зданиям газораспределительных сетей посторонние предметы, лестницы, влезать на них;</p> <p>л) самовольно подключаться к газораспределительным сетям</p>

*) Наименование объекта газоснабжения указано в соответствии со сведениями, содержащимися в государственном реестре опасных производственных объектов.

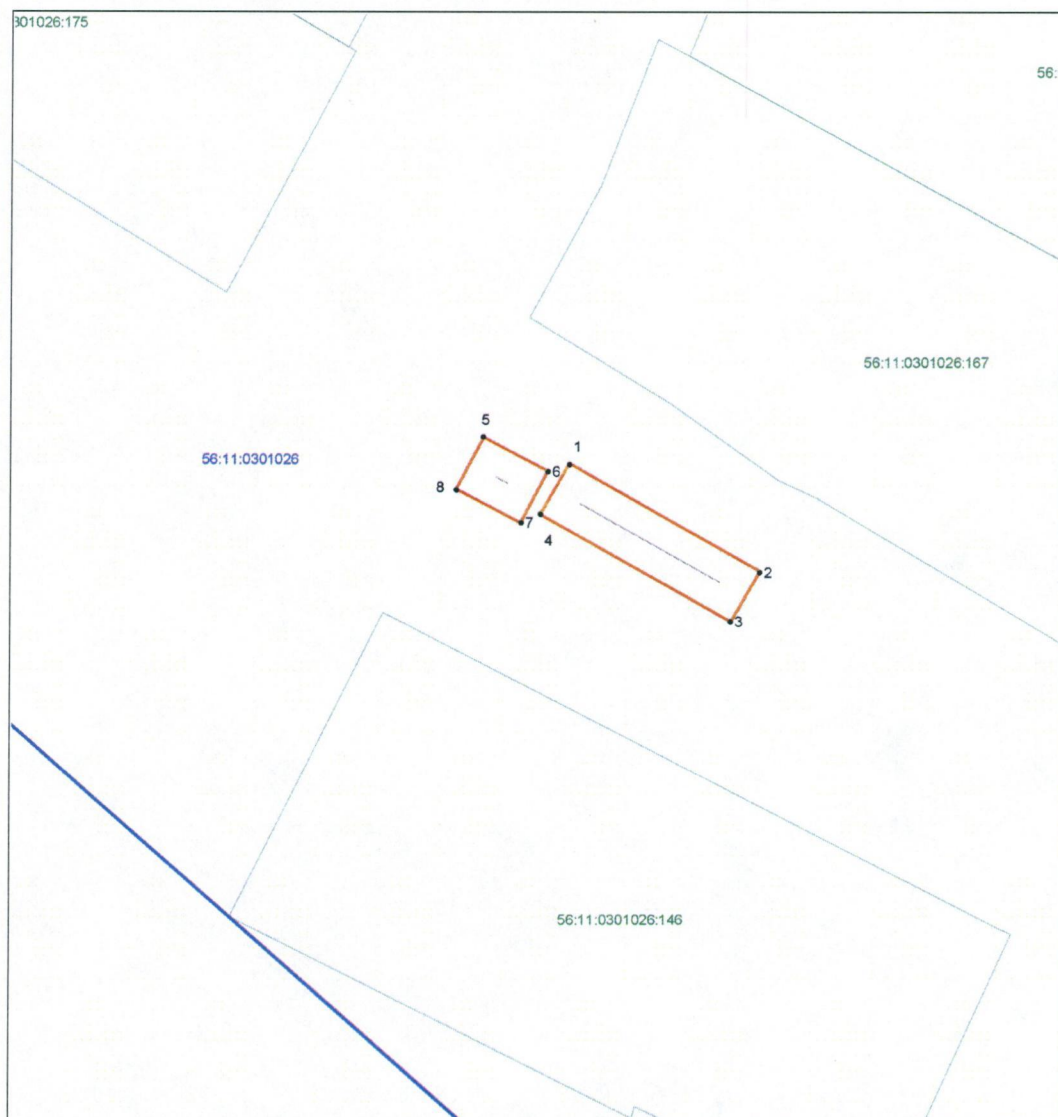
Сведения о местоположении границ охранной зоны

Система координат: МСК – субъект 56				
Сведения о характерных точках границ охранной зоны				
обозначение характерных точек границы	координаты (метров)		метод определения координат и средняя квадратическая погрешность положения характерной точки (Mt) (метров)	описание закрепления точки
	X	Y		
1	2	3	4	5
Часть 1				
1	316012,83	3406210,53	аналитический метод; 0.1	–
2	316005,42	3406223,57	аналитический метод; 0.1	–
3	316001,93	3406221,59	аналитический метод; 0.1	–
4	316009,35	3406208,55	аналитический метод; 0.1	–
1	316012,83	3406210,53	аналитический метод; 0.1	–
Часть 2				
5	316014,62	3406204,67	аналитический метод; 0.1	–
6	316012,32	3406209,05	аналитический метод; 0.1	–
7	316008,78	3406207,21	аналитический метод; 0.1	–
8	316011,08	3406202,82	аналитический метод; 0.1	–
5	316014,62	3406204,67	аналитический метод; 0.1	–

Сведения о частях границ охранной зоны

Обозначение части границ		Описание прохождения части границ
от точки	до точки	
1	2	3
1	2	–
2	3	–
3	4	–
4	1	–
5	6	–
6	7	–
7	8	–
8	5	–

План границ охранной зоны



Масштаб 1:400 МСК-56

Используемые условные знаки и обозначения:

- граница образуемой охранной зоны;
- ось газопровода;
- граница учтенного земельного участка (объекта капитального строительства);
- характерная точка границы образуемой охранной зоны;
- 56:11:0101001 – номер кадастрового квартала;
- 56:11:0101001:1 – номер учтенного земельного участка (объекта капитального строительства) в кадастровом квартале;
- 1 – номер характерной точки границы образуемой охранной зоны.

Приложение № 15
к постановлению
Правительства области
от 30.08.2019 № 659-пн

Текстовое и графическое описание местоположения границ
охранной зоны газораспределительной сети объекта газоснабжения
газопровод, ул. Полевая 40; п. Домбаровский *)

Сведения об охранной зоне

№ п/п	Характеристика охранной зоны	Описание характеристики
1	2	3
1.	Местоположение охранной зоны	Оренбургская область, Район Домбаровский, поселок Домбаровский, охранная зона объекта газоснабжения газопровод, ул. Полевая 40; п. Домбаровский
2.	Площадь ± величина погрешности определения площади (Р ± ΔР)	48 кв. метров ± 2 кв. метра
3.	Иные характеристики охранной зоны	на земельные участки, входящие в охранные зоны газораспределительных сетей, в целях предупреждения их повреждения или нарушения условий их нормальной эксплуатации налагаются ограничения (обременения) в соответствии с Правилами охраны газораспределительных сетей, утвержденными постановлением Правительства Российской Федерации от 20 ноября 2000 года № 878, которыми запрещается: а) строить объекты жилищно-гражданского и производственного назначения; б) сносить и реконструировать мосты, коллекторы, автомобильные и железные дороги с расположенными на них газораспределительными сетями без предварительного выноса этих газопроводов по согласованию с эксплуатационными организациями; в) разрушать берегоукрепительные

1	2	3
		<p>сооружения, водопропускные устройства, земляные и иные сооружения, предохраняющие газораспределительные сети от разрушений;</p> <p>г) перемещать, повреждать, засыпать и уничтожать опознавательные знаки, контрольно-измерительные пункты и другие устройства газораспределительных сетей;</p> <p>д) устраивать свалки и склады, разливать растворы кислот, солей, щелочей и других химически активных веществ;</p> <p>е) огораживать и перегораживать охранные зоны, препятствовать доступу персонала эксплуатационных организаций к газораспределительным сетям, проведению обслуживания и устранению повреждений газораспределительных сетей;</p> <p>ж) разводить огонь и размещать источники огня;</p> <p>з) рыть погребов, копать и обрабатывать почву сельскохозяйственными и мелиоративными орудиями и механизмами на глубину более 0,3 метра;</p> <p>и) открывать калитки и двери газорегуляторных пунктов, станций катодной и дренажной защиты, люки подземных колодцев, включать или отключать электроснабжение средств связи, освещения и систем телемеханики;</p> <p>к) набрасывать, приставлять и привязывать к опорам и надземным газопроводам, ограждениям и зданиям газораспределительных сетей посторонние предметы, лестницы, влезать на них;</p> <p>л) самовольно подключаться к газораспределительным сетям</p>

*) Наименование объекта газоснабжения указано в соответствии со сведениями, содержащимися в государственном реестре опасных производственных объектов.

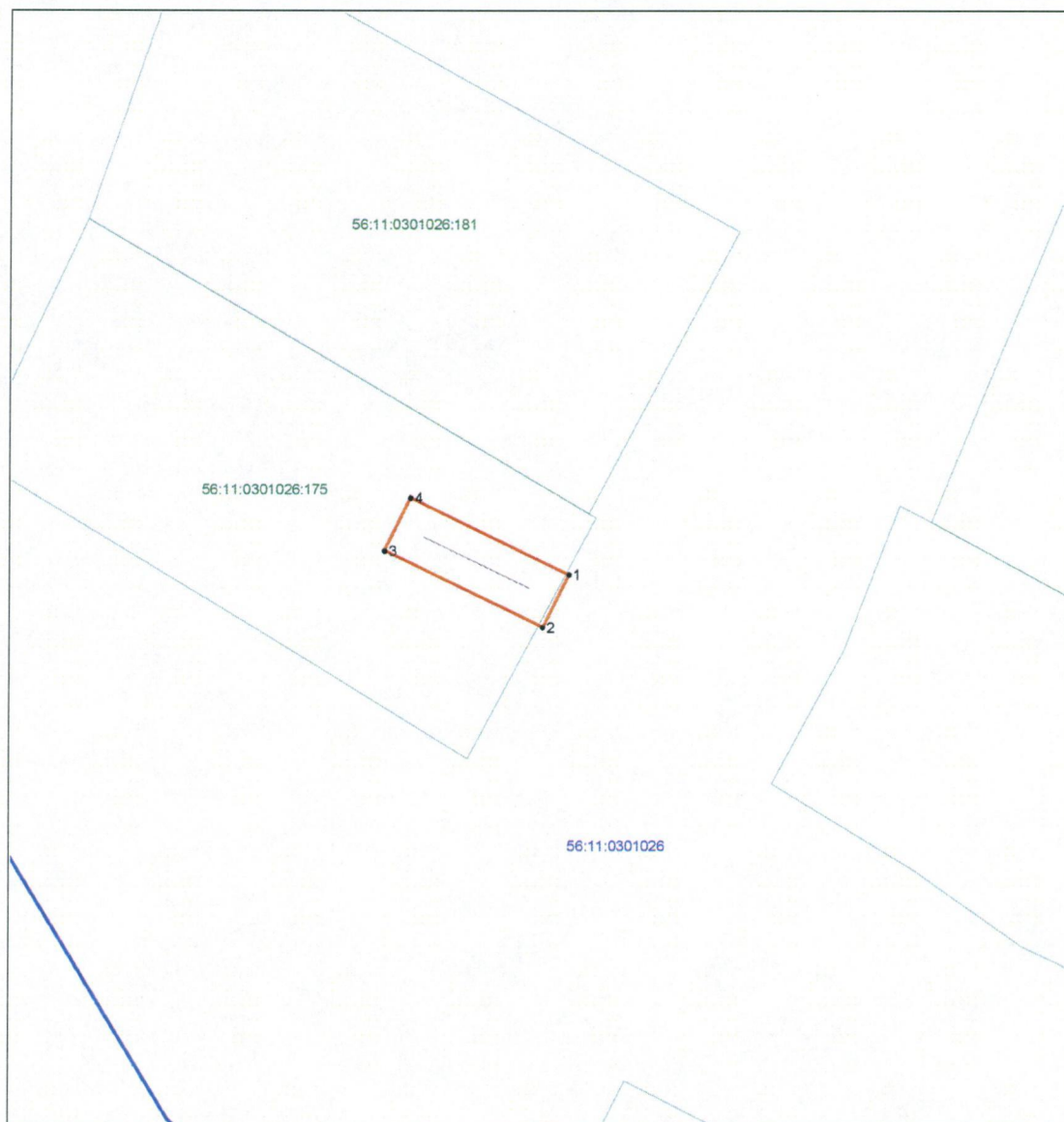
Сведения о местоположении границ охранной зоны

Система координат: МСК – субъект 56				
Сведения о характерных точках границ охранной зоны				
обозначение характерных точек границы	координаты (метров)		метод определения координат и средняя квадратическая погрешность положения характерной точки (Mt) (метров)	описание закрепления точки
	X	Y		
1	2	3	4	5
1	316037,11	3406193,96	аналитический метод; 0.1	–
2	316033,53	3406192,20	аналитический метод; 0.1	–
3	316038,79	3406181,41	аналитический метод; 0.1	–
4	316042,38	3406183,17	аналитический метод; 0.1	–
1	316037,11	3406193,96	аналитический метод; 0.1	–

Сведения о частях границ охранной зоны

Обозначение части границ		Описание прохождения части границ
от точки	до точки	
1	2	3
1	2	–
2	3	–
3	4	–
4	1	–

План границ охранной зоны



Масштаб 1:400 МСК-56

Используемые условные знаки и обозначения:

- граница образуемой охранной зоны;
- ось газопровода;
- граница учтенного земельного участка (объекта капитального строительства);
- характерная точка границы образуемой охранной зоны;
- 56:11:0101001 – номер кадастрового квартала;
- 56:11:0101001:1 – номер учтенного земельного участка (объекта капитального строительства) в кадастровом квартале;
- 1 – номер характерной точки границы образуемой охранной зоны.

Приложение № 16
к постановлению
Правительства области
от 30.08.2019 № 659-тн

Текстовое и графическое описание местоположения границ
охранной зоны газораспределительной сети объекта газоснабжения
газопровод, ул. Полевая 41; п. Домбаровский *)

Сведения об охранной зоне

№ п/п	Характеристика охранной зоны	Описание характеристики
1	2	3
1.	Местоположение охранной зоны	Оренбургская область, район Домбаровский, поселок Домбаровский, охранная зона объекта газоснабжения газопровод, ул. Полевая 41; п. Домбаровский
2.	Площадь ± величина погрешности определения площади ($P \pm \Delta P$)	46 кв. метров ± 2 кв. метра
3.	Иные характеристики охранной зоны	на земельные участки, входящие в охранные зоны газораспределительных сетей, в целях предупреждения их повреждения или нарушения условий их нормальной эксплуатации налагаются ограничения (обременения) в соответствии с Правилами охраны газораспределительных сетей, утвержденными постановлением Правительства Российской Федерации от 20 ноября 2000 года № 878, которыми запрещается: а) строить объекты жилищно-гражданского и производственного назначения; б) сносить и реконструировать мосты, коллекторы, автомобильные и железные дороги с расположенными на них газораспределительными сетями без предварительного выноса этих газопроводов по согласованию с эксплуатационными организациями; в) разрушать берегоукрепительные

1	2	3
		<p>сооружения, водопропускные устройства, земляные и иные сооружения, предохраняющие газораспределительные сети от разрушений;</p> <p>г) перемещать, повреждать, засыпать и уничтожать опознавательные знаки, контрольно-измерительные пункты и другие устройства газораспределительных сетей;</p> <p>д) устраивать свалки и склады, разливать растворы кислот, солей, щелочей и других химически активных веществ;</p> <p>е) огораживать и перегораживать охранные зоны, препятствовать доступу персонала эксплуатационных организаций к газораспределительным сетям, проведению обслуживания и устранению повреждений газораспределительных сетей;</p> <p>ж) разводить огонь и размещать источники огня;</p> <p>з) рыть погреба, копать и обрабатывать почву сельскохозяйственными и мелиоративными орудиями и механизмами на глубину более 0,3 метра;</p> <p>и) открывать калитки и двери газорегуляторных пунктов, станций катодной и дренажной защиты, люки подземных колодцев, включать или отключать электроснабжение средств связи, освещения и систем телемеханики;</p> <p>к) набрасывать, приставлять и привязывать к опорам и надземным газопроводам, ограждениям и зданиям газораспределительных сетей посторонние предметы, лестницы, влезать на них;</p> <p>л) самовольно подключаться к газораспределительным сетям</p>

*) Наименование объекта газоснабжения указано в соответствии со сведениями, содержащимися в государственном реестре опасных производственных объектов.

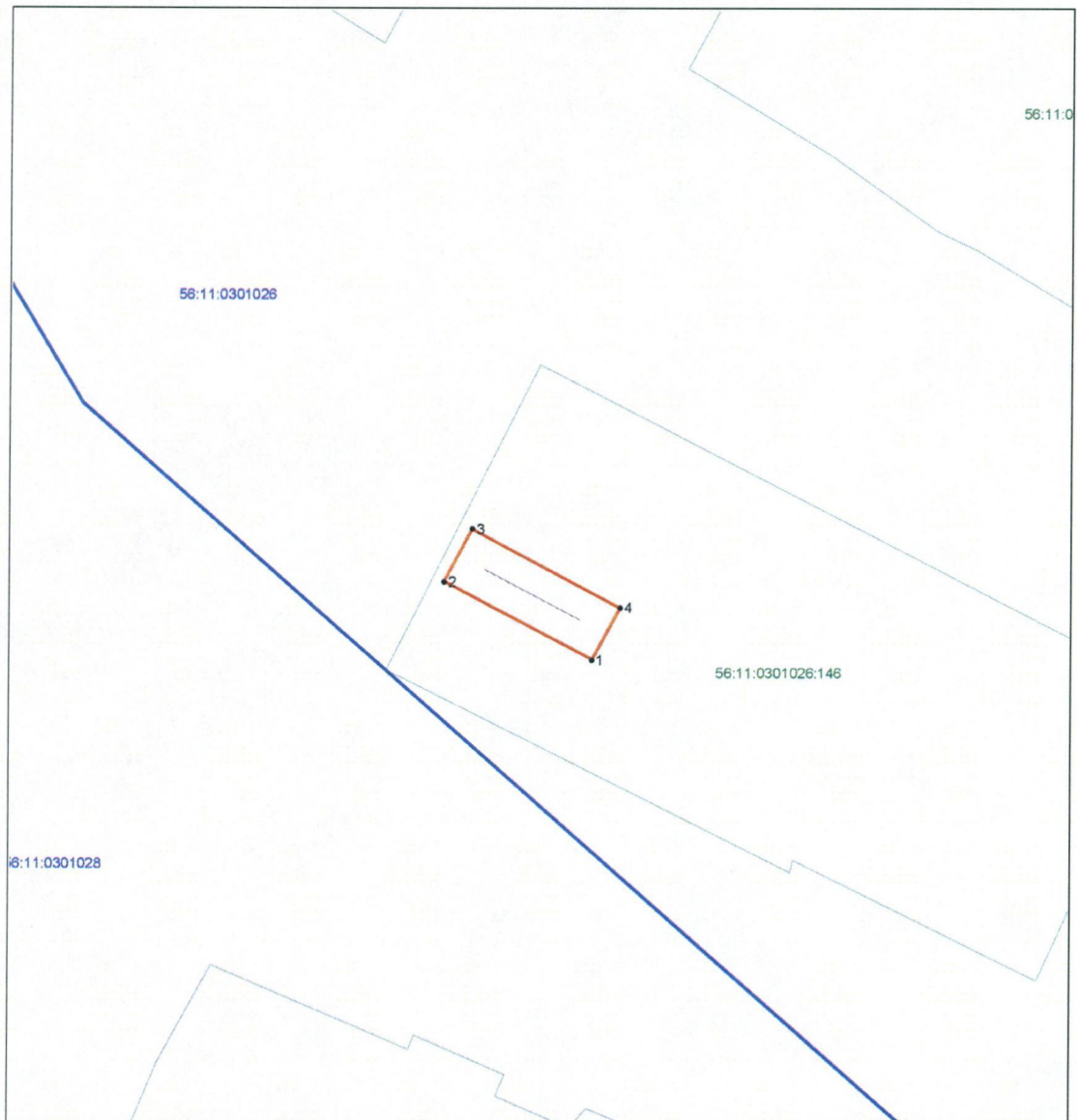
Сведения о местоположении границ охранной зоны

Система координат: МСК – субъект 56				
Сведения о характерных точках границ охранной зоны				
обозначение характерных точек границы	координаты (метров)		метод определения координат и средняя квадратическая погрешность положения характерной точки (Mt) (метров)	описание закрепления точки
	X	Y		
1	2	3	4	5
1	315982,46	3406201,44	аналитический метод; 0.1	–
2	315987,81	3406191,36	аналитический метод; 0.1	–
3	315991,34	3406193,23	аналитический метод; 0.1	–
4	315985,99	3406203,31	аналитический метод; 0.1	–
1	315982,46	3406201,44	аналитический метод; 0.1	–

Сведения о частях границ охранной зоны

Обозначение части границ		Описание прохождения части границ
от точки	до точки	
1	2	3
1	2	–
2	3	–
3	4	–
4	1	–

План границ охранной зоны



Масштаб 1:400 МСК-56

Используемые условные знаки и обозначения:

- граница образуемой охранной зоны;
- ось газопровода;
- граница учтенного земельного участка (объекта капитального строительства);
- характерная точка границы образуемой охранной зоны;
- 56:11:0101001 – номер кадастрового квартала;
- 56:11:0101001:1 – номер учтенного земельного участка (объекта капитального строительства) в кадастровом квартале;
- 1 – номер характерной точки границы образуемой охранной зоны.

Приложение № 17
к постановлению
Правительства области
от 30.08.2019 № 659-нн

Текстовое и графическое описание местоположения границ
охранной зоны газораспределительной сети объекта газоснабжения
газопровод, ул. Полевая 42; п. Домбаровский *)

Сведения об охранной зоне

№ п/п	Характеристика охранной зоны	Описание характеристики
1	2	3
1.	Местоположение охранной зоны	Оренбургская область, Район Домбаровский, поселок Домбаровский, охранная зона объекта газоснабжения газопровод, ул. Полевая 42; п. Домбаровский
2.	Площадь ± величина погрешности определения площади (Р ± ΔР)	56 кв. метров ± 3 кв. метра
3.	Иные характеристики охранной зоны	на земельные участки, входящие в охранные зоны газораспределительных сетей, в целях предупреждения их повреждения или нарушения условий их нормальной эксплуатации налагаются ограничения (обременения) в соответствии с Правилами охраны газораспределительных сетей, утвержденными постановлением Правительства Российской Федерации от 20 ноября 2000 года № 878, которыми запрещается: а) строить объекты жилищно-гражданского и производственного назначения; б) сносить и реконструировать мосты, коллекторы, автомобильные и железные дороги с расположенными на них газораспределительными сетями без предварительного выноса этих газопроводов по согласованию с эксплуатационными организациями; в) разрушать берегоукрепительные

1	2	3
		<p>сооружения, водопропускные устройства, земляные и иные сооружения, предохраняющие газораспределительные сети от разрушений;</p> <p>г) перемещать, повреждать, засыпать и уничтожать опознавательные знаки, контрольно-измерительные пункты и другие устройства газораспределительных сетей;</p> <p>д) устраивать свалки и склады, разливать растворы кислот, солей, щелочей и других химически активных веществ;</p> <p>е) огораживать и перегораживать охранные зоны, препятствовать доступу персонала эксплуатационных организаций к газораспределительным сетям, проведению обслуживания и устранению повреждений газораспределительных сетей;</p> <p>ж) разводить огонь и размещать источники огня;</p> <p>з) рыть погребов, копать и обрабатывать почву сельскохозяйственными и мелиоративными орудиями и механизмами на глубину более 0,3 метра;</p> <p>и) открывать калитки и двери газорегуляторных пунктов, станций катодной и дренажной защиты, люки подземных колодцев, включать или отключать электроснабжение средств связи, освещения и систем телемеханики;</p> <p>к) набрасывать, приставлять и привязывать к опорам и надземным газопроводам, ограждениям и зданиям газораспределительных сетей посторонние предметы, лестницы, влезать на них;</p> <p>л) самовольно подключаться к газораспределительным сетям</p>

*) Наименование объекта газоснабжения указано в соответствии со сведениями, содержащимися в государственном реестре опасных производственных объектов.

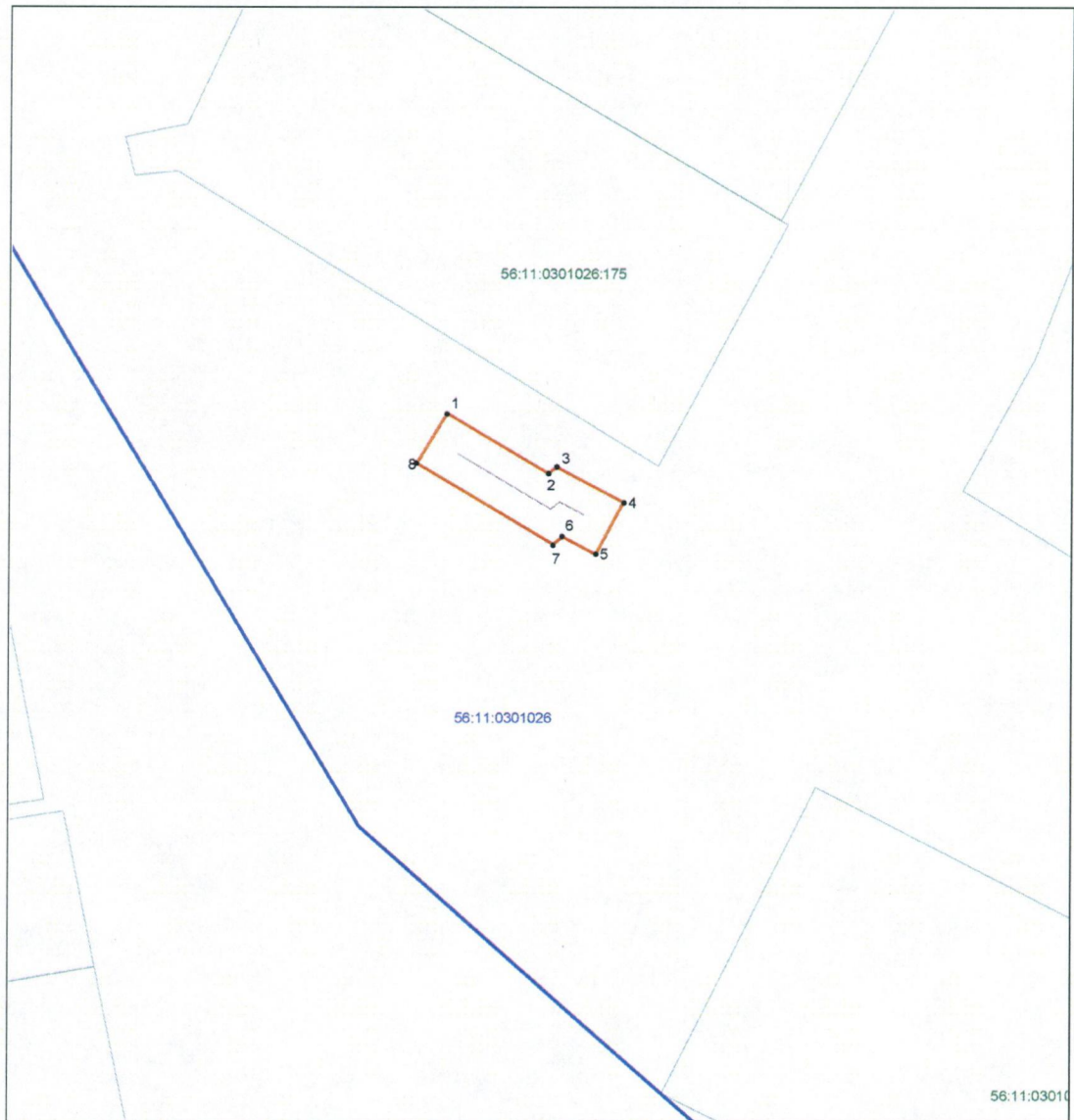
Сведения о местоположении границ охранной зоны

Система координат: МСК – субъект 56				
Сведения о характерных точках границ охранной зоны				
обозначение характерных точек границы	координаты (метров)		метод определения координат и средняя квадратическая погрешность положения характерной точки (Mt) (метров)	описание закрепления точки
	X	Y		
1	2	3	4	5
1	316028,14	3406172,71	аналитический метод; 0.1	–
2	316024,02	3406179,60	аналитический метод; 0.1	–
3	316024,46	3406180,14	аналитический метод; 0.1	–
4	316022,03	3406184,70	аналитический метод; 0.1	–
5	316018,50	3406182,82	аналитический метод; 0.1	–
6	316019,69	3406180,57	аналитический метод; 0.1	–
7	316019,17	3406179,92	аналитический метод; 0.1	–
8	316024,71	3406170,65	аналитический метод; 0.1	–
1	316028,14	3406172,71	аналитический метод; 0.1	–

Сведения о частях границ охранной зоны

Обозначение части границ		Описание прохождения части границ
от точки	до точки	
1	2	3
1	2	–
2	3	–
3	4	–
4	5	–
5	6	–
6	7	–
7	8	–
8	1	–

План границ охранной зоны



Масштаб 1:400 МСК-56

Используемые условные знаки и обозначения:

- граница образуемой охранной зоны;
- ось газопровода;
- граница учтенного земельного участка (объекта капитального строительства);
- характерная точка границы образуемой охранной зоны;
- 56:11:0101001 – номер кадастрового квартала;
- 56:11:0101001:1 – номер учтенного земельного участка (объекта капитального строительства) в кадастровом квартале;
- 1 – номер характерной точки границы образуемой охранной зоны.

Приложение № 18
к постановлению
Правительства области
от 30.08.2019 № 659-нн

Текстовое и графическое описание местоположения границ
охранной зоны газораспределительной сети объекта газоснабжения
газопровод, ул. Полевая 45-1; п. Домбаровский *)

Сведения об охранной зоне

№ п/п	Характеристика охранной зоны	Описание характеристики
1	2	3
1.	Местоположение охранной зоны	Оренбургская область, район Домбаровский, поселок Домбаровский, охранная зона объекта газоснабжения газопровод, ул. Полевая 45-1; п. Домбаровский
2.	Площадь ± величина погрешности определения площади ($P \pm \Delta P$)	51 кв. метр ± 2 кв. метра
3.	Иные характеристики охранной зоны	<p>на земельные участки, входящие в охранные зоны газораспределительных сетей, в целях предупреждения их повреждения или нарушения условий их нормальной эксплуатации налагаются ограничения (обременения) в соответствии с Правилами охраны газораспределительных сетей, утвержденными постановлением Правительства Российской Федерации от 20 ноября 2000 года № 878, которыми запрещается:</p> <p>а) строить объекты жилищно-гражданского и производственного назначения;</p> <p>б) сносить и реконструировать мосты, коллекторы, автомобильные и железные дороги с расположенными на них газораспределительными сетями без предварительного выноса этих газопроводов по согласованию с эксплуатационными организациями;</p> <p>в) разрушать берегоукрепительные</p>

1	2	3
		<p>сооружения, водопропускные устройства, земляные и иные сооружения, предохраняющие газораспределительные сети от разрушений;</p> <p>г) перемещать, повреждать, засыпать и уничтожать опознавательные знаки, контрольно-измерительные пункты и другие устройства газораспределительных сетей;</p> <p>д) устраивать свалки и склады, разливать растворы кислот, солей, щелочей и других химически активных веществ;</p> <p>е) огораживать и перегораживать охранные зоны, препятствовать доступу персонала эксплуатационных организаций к газораспределительным сетям, проведению обслуживания и устранению повреждений газораспределительных сетей;</p> <p>ж) разводить огонь и размещать источники огня;</p> <p>з) рыть погреба, копать и обрабатывать почву сельскохозяйственными и мелиоративными орудиями и механизмами на глубину более 0,3 метра;</p> <p>и) открывать калитки и двери газорегуляторных пунктов, станций катодной и дренажной защиты, люки подземных колодцев, включать или отключать электроснабжение средств связи, освещения и систем телемеханики;</p> <p>к) набрасывать, приставлять и привязывать к опорам и надземным газопроводам, ограждениям и зданиям газораспределительных сетей посторонние предметы, лестницы, влезать на них;</p> <p>л) самовольно подключаться к газораспределительным сетям</p>

*) Наименование объекта газоснабжения указано в соответствии со сведениями, содержащимися в государственном реестре опасных производственных объектов.

Сведения о местоположении границ охранной зоны

Система координат: МСК – субъект 56				
Сведения о характерных точках границ охранной зоны				
обозначение характерных точек границы	координаты (метров)		метод определения координат и средняя квадратическая погрешность положения характерной точки (Mt) (метров)	описание закрепления точки
	X	Y		
1	2	3	4	5
1	315923,14	3406157,20	аналитический метод; 0.1	–
2	315927,65	3406159,25	аналитический метод; 0.1	–
3	315922,03	3406170,00	аналитический метод; 0.1	–
4	315918,48	3406168,15	аналитический метод; 0.1	–
5	315922,15	3406161,15	аналитический метод; 0.1	–
6	315921,48	3406160,85	аналитический метод; 0.1	–
1	315923,14	3406157,20	аналитический метод; 0.1	–

Сведения о частях границ охранной зоны

Обозначение части границ		Описание прохождения части границ
от точки	до точки	
1	2	3
1	2	–
2	3	–
3	4	–
4	5	–
5	6	–
6	1	–

План границ охранной зоны



Масштаб 1:300 МСК-56

Используемые условные знаки и обозначения:

- граница образуемой охранной зоны;
- ось газопровода;
- граница учтенного земельного участка (объекта капитального строительства);
- характерная точка границы образуемой охранной зоны;
- 56:11:0101001 – номер кадастрового квартала;
- 56:11:0101001:1 – номер учтенного земельного участка (объекта капитального строительства) в кадастровом квартале;
- 1 – номер характерной точки границы образуемой охранной зоны.

Приложение № 19
к постановлению
Правительства области
от 30.08.2019 № 659-пп

Текстовое и графическое описание местоположения границ охранной зоны газораспределительной сети объекта газоснабжения газопровод, ул. Полевая 44-2; п. Домбаровский *)

Сведения об охранной зоне

№ п/п	Характеристика охранной зоны	Описание характеристики
1	2	3
1.	Местоположение охранной зоны	Оренбургская область, район Домбаровский, поселок Домбаровский, охранная зона объекта газоснабжения газопровод, ул. Полевая 44-2; п. Домбаровский
2.	Площадь \pm величина погрешности определения площади ($P \pm \Delta P$)	26 кв. метров \pm 2 кв. метра
3.	Иные характеристики охранной зоны	на земельные участки, входящие в охранные зоны газораспределительных сетей, в целях предупреждения их повреждения или нарушения условий их нормальной эксплуатации налагаются ограничения (обременения) в соответствии с Правилами охраны газораспределительных сетей, утвержденными постановлением Правительства Российской Федерации от 20 ноября 2000 года № 878, которыми запрещается: а) строить объекты жилищно-гражданского и производственного назначения; б) сносить и реконструировать мосты, коллекторы, автомобильные и железные дороги с расположенными на них газораспределительными сетями без предварительного выноса этих газопроводов по согласованию с эксплуатационными организациями; в) разрушать берегоукрепительные

1	2	3
		<p>сооружения, водопропускные устройства, земляные и иные сооружения, предохраняющие газораспределительные сети от разрушений;</p> <p>г) перемещать, повреждать, засыпать и уничтожать опознавательные знаки, контрольно-измерительные пункты и другие устройства газораспределительных сетей;</p> <p>д) устраивать свалки и склады, разливать растворы кислот, солей, щелочей и других химически активных веществ;</p> <p>е) огораживать и перегораживать охранные зоны, препятствовать доступу персонала эксплуатационных организаций к газораспределительным сетям, проведению обслуживания и устранению повреждений газораспределительных сетей;</p> <p>ж) разводить огонь и размещать источники огня;</p> <p>з) рыть погреба, копать и обрабатывать почву сельскохозяйственными и мелиоративными орудиями и механизмами на глубину более 0,3 метра;</p> <p>и) открывать калитки и двери газорегуляторных пунктов, станций катодной и дренажной защиты, люки подземных колодцев, включать или отключать электроснабжение средств связи, освещения и систем телемеханики;</p> <p>к) набрасывать, приставлять и привязывать к опорам и надземным газопроводам, ограждениям и зданиям газораспределительных сетей посторонние предметы, лестницы, влезать на них;</p> <p>л) самовольно подключаться к газораспределительным сетям</p>

*) Наименование объекта газоснабжения указано в соответствии со сведениями, содержащимися в государственном реестре опасных производственных объектов.

Сведения о местоположении границ охранной зоны

Система координат: МСК – субъект 56				
Сведения о характерных точках границ охранной зоны				
обозначение характерных точек границы	координаты (метров)		метод определения координат и средняя квадратическая погрешность положения характерной точки (Mt) (метров)	описание закрепления точки
	X	Y		
1	2	3	4	5
Часть 1				
1	315936,72	3406139,02	аналитический метод; 0.1	–
2	315933,21	3406137,10	аналитический метод; 0.1	–
3	315936,37	3406131,33	аналитический метод; 0.1	–
4	315939,89	3406133,26	аналитический метод; 0.1	–
1	315936,72	3406139,02	аналитический метод; 0.1	–

Сведения о частях границ охранной зоны

Обозначение части границ		Описание прохождения части границ
от точки	до точки	
1	2	3
1	2	–
2	3	–
3	4	–
4	1	–

План границ охранной зоны



Масштаб 1:300 МСК-56

Используемые условные знаки и обозначения:

- граница образуемой охранной зоны;
- ось газопровода;
- граница учтенного земельного участка (объекта капитального строительства);
- характерная точка границы образуемой охранной зоны;
- 56:11:0101001 – номер кадастрового квартала;
- 56:11:0101001:1 – номер учтенного земельного участка (объекта капитального строительства) в кадастровом квартале;
- 1 – номер характерной точки границы образуемой охранной зоны.

Приложение № 20
к постановлению
Правительства области
от 30.08.2019 № 659-нн

Текстовое и графическое описание местоположения границ
охранной зоны газораспределительной сети объекта газоснабжения
газопровод, ул. Полевая 46-1; п. Домбаровский *)

Сведения об охранной зоне

№ п/п	Характеристика охранной зоны	Описание характеристики
1	2	3
1.	Местоположение охранной зоны	Оренбургская область, район Домбаровский, поселок Домбаровский, охранная зона объекта газоснабжения газопровод, ул. Полевая 46-1; п. Домбаровский
2.	Площадь ± величина погрешности определения площади ($P \pm \Delta P$)	29 кв. метров ± 2 кв. метра
3.	Иные характеристики охранной зоны	на земельные участки, входящие в охранные зоны газораспределительных сетей, в целях предупреждения их повреждения или нарушения условий их нормальной эксплуатации налагаются ограничения (обременения) в соответствии с Правилами охраны газораспределительных сетей, утвержденными постановлением Правительства Российской Федерации от 20 ноября 2000 года № 878, которыми запрещается: а) строить объекты жилищно-гражданского и производственного назначения; б) сносить и реконструировать мосты, коллекторы, автомобильные и железные дороги с расположенными на них газораспределительными сетями без предварительного выноса этих газопроводов по согласованию с эксплуатационными организациями; в) разрушать берегоукрепительные

1	2	3
		<p>сооружения, водопропускные устройства, земляные и иные сооружения, предохраняющие газораспределительные сети от разрушений;</p> <p>г) перемещать, повреждать, засыпать и уничтожать опознавательные знаки, контрольно-измерительные пункты и другие устройства газораспределительных сетей;</p> <p>д) устраивать свалки и склады, разливать растворы кислот, солей, щелочей и других химически активных веществ;</p> <p>е) огораживать и перегораживать охранные зоны, препятствовать доступу персонала эксплуатационных организаций к газораспределительным сетям, проведению обслуживания и устранению повреждений газораспределительных сетей;</p> <p>ж) разводить огонь и размещать источники огня;</p> <p>з) рыть погребов, копать и обрабатывать почву сельскохозяйственными и мелиоративными орудиями и механизмами на глубину более 0,3 метра;</p> <p>и) открывать калитки и двери газорегуляторных пунктов, станций катодной и дренажной защиты, люки подземных колодцев, включать или отключать электроснабжение средств связи, освещения и систем телемеханики;</p> <p>к) набрасывать, приставлять и привязывать к опорам и надземным газопроводам, ограждениям и зданиям газораспределительных сетей посторонние предметы, лестницы, влезать на них;</p> <p>л) самовольно подключаться к газораспределительным сетям</p>

*) Наименование объекта газоснабжения указано в соответствии со сведениями, содержащимися в государственном реестре опасных производственных объектов.

Сведения о местоположении границ охранной зоны

Система координат: МСК – субъект 56				
Сведения о характерных точках границ охранной зоны				
обозначение характерных точек границы	координаты (метров)		метод определения координат и средняя квадратическая погрешность положения характерной точки (Mt) (метров)	описание закрепления точки
	X	Y		
1	2	3	4	5
1	315919,63	3406130,46	аналитический метод; 0.1	–
2	315916,02	3406128,73	аналитический метод; 0.1	–
3	315919,19	3406122,08	аналитический метод; 0.1	–
4	315922,80	3406123,81	аналитический метод; 0.1	–
1	315919,63	3406130,46	аналитический метод; 0.1	–

Сведения о частях границ охранной зоны

Обозначение части границ		Описание прохождения части границ
от точки	до точки	
1	2	3
1	2	–
2	3	–
3	4	–
4	1	–

План границ охранной зоны



Масштаб 1:300 МСК-56

Используемые условные знаки и обозначения:

- граница образуемой охранной зоны;
- ось газопровода;
- граница учтенного земельного участка (объекта капитального строительства);
- характерная точка границы образуемой охранной зоны;
- 56:11:0101001 – номер кадастрового квартала;
- 56:11:0101001:1 – номер учтенного земельного участка (объекта капитального строительства) в кадастровом квартале;
- 1 – номер характерной точки границы образуемой охранной зоны.