



ПРАВИТЕЛЬСТВО ОРЕНБУРГСКОЙ ОБЛАСТИ

ПО С Т А Н О В Л Е Н И Е

19.09.2019

г. Оренбург

№ 415-нн

Об утверждении границ охранных зон газораспределительных сетей и наложении ограничений на входящие в них земельные участки, расположенные на территории муниципального образования Домбаровский район Оренбургской области

В соответствии с Земельным кодексом Российской Федерации, постановлением Правительства Российской Федерации от 20 ноября 2000 года № 878 «Об утверждении Правил охраны газораспределительных сетей», постановлением Правительства Оренбургской области от 18 ноября 2011 года № 1112-п «О порядке утверждения границ охранных зон газораспределительных сетей и наложении ограничений (обременений) на входящие в них земельные участки», на основании заявления акционерного общества «Газпром газораспределение Оренбург» от 31 января 2019 года № (16)10-24/290 и сведений о границах охранных зон следующих объектов газоснабжения Правительство Оренбургской области п о с т а н о в л я е т:

1. Утвердить границы охранных зон газораспределительных сетей следующих объектов газоснабжения:

1) газопровод, ГГРП- котельная больницы п. Домбаровский площадью 2597 кв. метров (приложение № 1);

2) газопровод, ГГРП- ул.Целинная, ШРП4 п. Домбаровский площадью 565 кв. метров (приложение № 2);

3) газопровод высокого давления площадью 931 кв. метр (приложение № 3);

4) газопровод, Расширение сетей системы газораспределения по ул. Стахановская; п. Домбаровский площадью 3197 кв. метров (приложение № 4);

5) газопровод, Ул. Целинная 9-30, Куйбышева, ШП 4; п. Домбаровский площадью 6219 кв. метров (приложение № 5);

6) газопровод, ул. Чапаева, 11 - 2; п. Домбаровский площадью 21 кв. метр (приложение № 6);

7) газопровод, ул. Центральная 1-1; п. Курмансай площадью 230 кв. метров (приложение № 7);

8) газопровод, ул. Интернациональная 9 - 1; п. Курмансай площадью 78 кв. метров (приложение № 8);

- 9) газопровод, ул. Центральная 37 - 1; п. Курмансай площадью 117 кв. метров (приложение № 9);
- 10) газопровод, ул. Центральная 4; п. Курмансай площадью 38 кв. метров (приложение № 10);
- 11) газопровод, ул. Интернациональная 3 - 2; п. Курмансай площадью 152 кв. метра (приложение № 11);
- 12) газопровод, ул. Центральная 1 - 2; п. Курмансай площадью 141 кв. метр (приложение № 12);
- 13) газопровод, ул. Молодежная 4 - 1; п. Курмансай площадью 83 кв. метра (приложение № 13);
- 14) газопровод, ул. Интернациональная 16; п. Курмансай площадью 62 кв. метра (приложение № 14);
- 15) газопровод, ул. Интернациональная 18 - 1; п. Курмансай площадью 92 кв. метра (приложение № 15);
- 16) газопровод, ул. Молодежная 3 - 1; п. Курмансай площадью 87 кв. метров (приложение № 16);
- 17) газопровод, ул. Центральная д. 1; п. Прибрежный площадью 23 кв. метра (приложение № 17);
- 18) газопровод, ул. Центральная д.3-1; п. Прибрежный площадью 20 кв. метров (приложение № 18);
- 19) газопровод, ул. Центральная д.6; п. Прибрежный площадью 26 кв. метров (приложение № 19);
- 20) газопровод высокого давления к котельной Домбаровской РТП площадью 5719 кв. метров (приложение № 20).

2. Наложить в интересах акционерного общества «Газпром газораспределение Оренбург» (ИНН 5610010369, ОГРН 1025601022512) ограничения, установленные постановлением Правительства Российской Федерации от 20 ноября 2000 года № 878 «Об утверждении Правил охраны газораспределительных сетей», на земельные участки, входящие в охранные зоны, указанные в пункте 1 настоящего постановления.

Убытки, причиненные ограничением прав в связи с установлением охранных зон, указанных в пункте 1 настоящего постановления, подлежат возмещению в срок и порядке согласно статье 57.1 Земельного кодекса Российской Федерации.

3. Министерству природных ресурсов, экологии и имущественных отношений Оренбургской области направить копию настоящего постановления в установленном порядке в орган, осуществляющий государственный кадастровый учет и государственную регистрацию, для внесения сведений в Единый государственный реестр недвижимости.

4. Администрации муниципального образования Домбаровский поссовет Домбаровского района Оренбургской области в соответствии со статьей 33 Градостроительного кодекса Российской Федерации внести изменения в правила землепользования и застройки в связи с установлением охранных зон, указанных в пункте 1 настоящего постановления.

5. Рекомендовать администрации муниципального образования Домбаровский район Оренбургской области разместить информацию об охранных зонах, указанных в пункте 1 настоящего постановления, в государственных информационных системах обеспечения градостроительной деятельности и федеральной государственной информационной системе территориального планирования.

6. Контроль за исполнением настоящего постановления возложить на первого вице-губернатора – первого заместителя председателя Правительства Оренбургской области, вице-губернатора – заместителя председателя Правительства Оренбургской области по финансово-экономической политике.

7. Постановление вступает в силу по истечении десяти дней после его официального опубликования.

Губернатор –
председатель Правительства



Д.В.Паслер

Приложение № 1
к постановлению
Правительства области
от 19.09.2019 № 715-пр

Текстовое и графическое описание местоположения границ охранной зоны газораспределительной сети объекта газоснабжения газопровод, ГГРП- котельная больницы п. Домбаровский*)

Сведения об охранной зоне

№ п/п	Характеристики охранной зоны	Описание характеристик
1	2	3
1.	Местоположение охранной зоны	Оренбургская область, район Домбаровский, поселок Домбаровский; охранная зона объекта газоснабжения газопровод, ГГРП- котельная больницы п. Домбаровский
2.	Площадь ± величина погрешности определения площади ($P \pm \Delta P$)	2597 кв. метров ± 18 кв. метров
3.	Иные характеристики охранной зоны	на земельные участки, входящие в охранные зоны газораспределительных сетей, в целях предупреждения их повреждения или нарушения условий их нормальной эксплуатации налагаются ограничения (обременения) в соответствии с Правилами охраны газораспределительных сетей, утвержденными постановлением Правительства Российской Федерации от 20 ноября 2000 года № 878, которыми запрещается: а) строить объекты жилищно-гражданского и производственного назначения; б) сносить и реконструировать мосты, коллекторы, автомобильные и железные дороги с расположенными на них газораспределительными сетями без предварительного выноса этих газопроводов по согласованию с эксплуатационными организациями; в) разрушать берегоукрепительные

1	2	3
		<p>сооружения, водопропускные устройства, земляные и иные сооружения, предохраняющие газораспределительные сети от разрушений;</p> <p>г) перемещать, повреждать, засыпать и уничтожать опознавательные знаки, контрольно-измерительные пункты и другие устройства газораспределительных сетей;</p> <p>д) устраивать свалки и склады, разливать растворы кислот, солей, щелочей и других химически активных веществ;</p> <p>е) огораживать и перегораживать охранные зоны, препятствовать доступу персонала эксплуатационных организаций к газораспределительным сетям, проведению обслуживания и устранению повреждений газораспределительных сетей;</p> <p>ж) разводить огонь и размещать источники огня;</p> <p>з) рыть погреба, копать и обрабатывать почву сельскохозяйственными и мелиоративными орудиями и механизмами на глубину более 0,3 метра;</p> <p>и) открывать калитки и двери газорегуляторных пунктов, станций катодной и дренажной защиты, люки подземных колодцев, включать или отключать электроснабжение средств связи, освещения и систем телемеханики;</p> <p>к) набрасывать, приставлять и привязывать к опорам и надземным газопроводам, ограждениям и зданиям газораспределительных сетей посторонние предметы, лестницы, влезать на них;</p> <p>л) самовольно подключаться к газораспределительным сетям</p>

*) Наименование объекта газоснабжения указано в соответствии со сведениями, содержащимися в государственном реестре опасных производственных объектов.

Сведения о местоположении границ охранной зоны

Система координат: МСК – субъект 56				
Сведения о характерных точках границ охранной зоны				
обозначение характерных точек границы	координаты (метров)		метод определения координат и средняя квадратическая погрешность положения характерной точки (Mt) (метров)	описание закрепления точки
	X	Y		
1	2	3	4	5
1	318693.41	3406123.56	аналитический метод; 0,1	–
2	318683.13	3406103.60	аналитический метод; 0,1	–
3	318714.14	3406088.16	аналитический метод; 0,1	–
4	318675.24	3406028.23	аналитический метод; 0,1	–
5	318580.47	3405908.67	аналитический метод; 0,1	–
6	318573.80	3405900.25	аналитический метод; 0,1	–
7	318582.24	3405892.52	аналитический метод; 0,1	–
8	318554.19	3405856.12	аналитический метод; 0,1	–
9	318563.53	3405847.83	аналитический метод; 0,1	–
10	318566.22	3405851.25	аналитический метод; 0,1	–
11	318563.32	3405854.04	аналитический метод; 0,1	–
12	318562.99	3405853.64	аналитический метод; 0,1	–
13	318559.63	3405856.64	аналитический метод; 0,1	–
14	318587.65	3405893.00	аналитический метод; 0,1	–
15	318579.25	3405900.70	аналитический метод; 0,1	–
16	318583.60	3405906.19	аналитический метод; 0,1	–
17	318678.58	3406026.02	аналитический метод; 0,1	–
18	318717.79	3406086.31	аналитический метод; 0,1	–
19	318719.22	3406085.63	аналитический метод; 0,1	–
20	318729.67	3406105.38	аналитический метод; 0,1	–
1	318693.41	3406123.56	аналитический метод; 0,1	–
Часть 2				
21	317586.81	3404861.97	аналитический метод; 0,1	–
22	317583.87	3404839.64	аналитический метод; 0,1	–
23	317587.84	3404839.11	аналитический метод; 0,1	–
24	317590.28	3404857.67	аналитический метод; 0,1	–
25	317635.57	3404853.96	аналитический метод; 0,1	–
26	317635.89	3404857.95	аналитический метод; 0,1	–
21	317586.81	3404861.97	аналитический метод; 0,1	–
Часть 3				
27	317922.69	3405000.06	аналитический метод; 0,1	–
28	317915.10	3404974.81	аналитический метод; 0,1	–

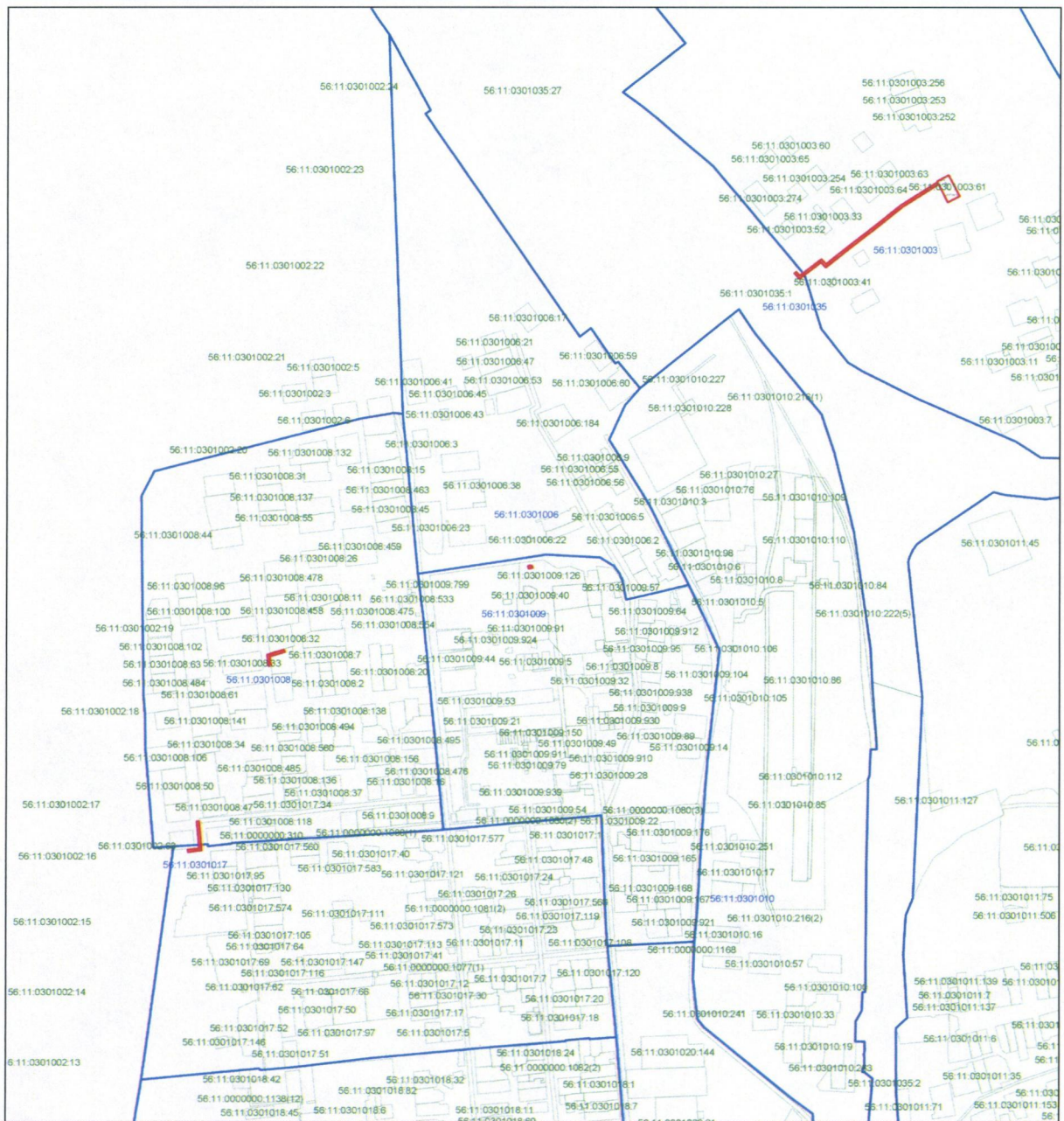
1	2	3	4	5
29	317899.86	3404976.92	аналитический метод; 0,1	—
30	317899.31	3404972.95	аналитический метод; 0,1	—
31	317917.95	3404970.38	аналитический метод; 0,1	—
32	317926.52	3404998.91	аналитический метод; 0,1	—
27	317922.69	3405000.06	аналитический метод; 0,1	—
Часть 4				
33	318064.97	3405413.18	аналитический метод; 0,1	—
34	318063.45	3405406.61	аналитический метод; 0,1	—
35	318068.19	3405405.25	аналитический метод; 0,1	—
36	318069.11	3405409.16	аналитический метод; 0,1	—
37	318068.19	3405409.43	аналитический метод; 0,1	—
38	318068.81	3405412.10	аналитический метод; 0,1	—
33	318064.97	3405413.18	аналитический метод; 0,1	—

Сведения о частях границ охранной зоны

Обозначение части границ		Описание прохождения части границ
от точки	до точки	
1	2	3
1	2	—
2	3	—
3	4	—
4	5	—
5	6	—
6	7	—
7	8	—
8	9	—
9	10	—
10	11	—
11	12	—
12	13	—
13	14	—
14	15	—
15	16	—
16	17	—
17	18	—
18	19	—
19	20	—
20	1	—
21	22	—

1	2	3
22	23	—
23	24	—
24	25	—
25	26	—
26	21	—
27	28	—
28	29	—
29	30	—
30	31	—
31	32	—
32	27	—
33	34	—
34	35	—
35	36	—
36	37	—
37	38	—
38	33	—

План границ охранной зоны



Масштаб 1:28000

МСК-56

Используемые условные знаки и обозначения:

- — граница образуемой охранной зоны;
- - - — ось газопровода;
- — граница учтенного земельного участка (объекта капитального строительства);
- — характерная точка границы образуемой охранной зоны;
- 56:11:0101001 — номер кадастрового квартала;
- 56:11:0101001:1 — номер учтенного земельного участка (объекта капитального строительства) в кадастровом квартале;
- 1 — номер характерной точки границы образуемой охранной зоны.

Приложение № 2
к постановлению
Правительства области
от 19.09.2019 № 715-нн

Текстовое и графическое описание местоположения границ охранной зоны газораспределительной сети объекта газоснабжения газопровод, ГГРП- ул.Целинная, ШРП4 п. Домбаровский^{*)}

Сведения об охранной зоне

№ п/п	Характеристики охранной зоны	Описание характеристик
1	2	3
1.	Местоположение охранной зоны	Оренбургская область, район Домбаровский, поселок Домбаровский, охранная зона объекта газоснабжения газопровод, ГГРП- ул.Целинная, ШРП4 п. Домбаровский
2.	Площадь \pm величина погрешности определения площади ($P \pm \Delta P$)	565 кв. метров \pm 8 кв. метров
3.	Иные характеристики охранной зоны	<p>на земельные участки, входящие в охранные зоны газораспределительных сетей, в целях предупреждения их повреждения или нарушения условий их нормальной эксплуатации налагаются ограничения (обременения) в соответствии с Правилами охраны газораспределительных сетей, утвержденными постановлением Правительства Российской Федерации от 20 ноября 2000 года № 878, которыми запрещается:</p> <p>а) строить объекты жилищно-гражданского и производственного назначения;</p> <p>б) сносить и реконструировать мосты, коллекторы, автомобильные и железные дороги с расположенными на них газораспределительными сетями без предварительного выноса этих газопроводов по согласованию с эксплуатационными организациями;</p> <p>в) разрушать берегоукрепительные сооружения, водопропускные устройства,</p>

1	2	3
		<p>земляные и иные сооружения, предохраняющие газораспределительные сети от разрушений;</p> <p>г) перемещать, повреждать, засыпать и уничтожать опознавательные знаки, контрольно-измерительные пункты и другие устройства газораспределительных сетей;</p> <p>д) устраивать свалки и склады, разливать растворы кислот, солей, щелочей и других химически активных веществ;</p> <p>е) огораживать и перегораживать охранные зоны, препятствовать доступу персонала эксплуатационных организаций к газораспределительным сетям, проведению обслуживания и устранению повреждений газораспределительных сетей;</p> <p>ж) разводить огонь и размещать источники огня;</p> <p>з) рыть погребов, копать и обрабатывать почву сельскохозяйственными и мелиоративными орудиями и механизмами на глубину более 0,3 метра;</p> <p>и) открывать калитки и двери газорегуляторных пунктов, станций катодной и дренажной защиты, люки подземных колодцев, включать или отключать электроснабжение средств связи, освещения и систем телемеханики;</p> <p>к) набрасывать, приставлять и привязывать к опорам и надземным газопроводам, ограждениям и зданиям газораспределительных сетей посторонние предметы, лестницы, влезать на них;</p> <p>л) самовольно подключаться к газораспределительным сетям</p>

*) Наименование объекта газоснабжения указано в соответствии со сведениями, содержащимися в государственном реестре опасных производственных объектов.

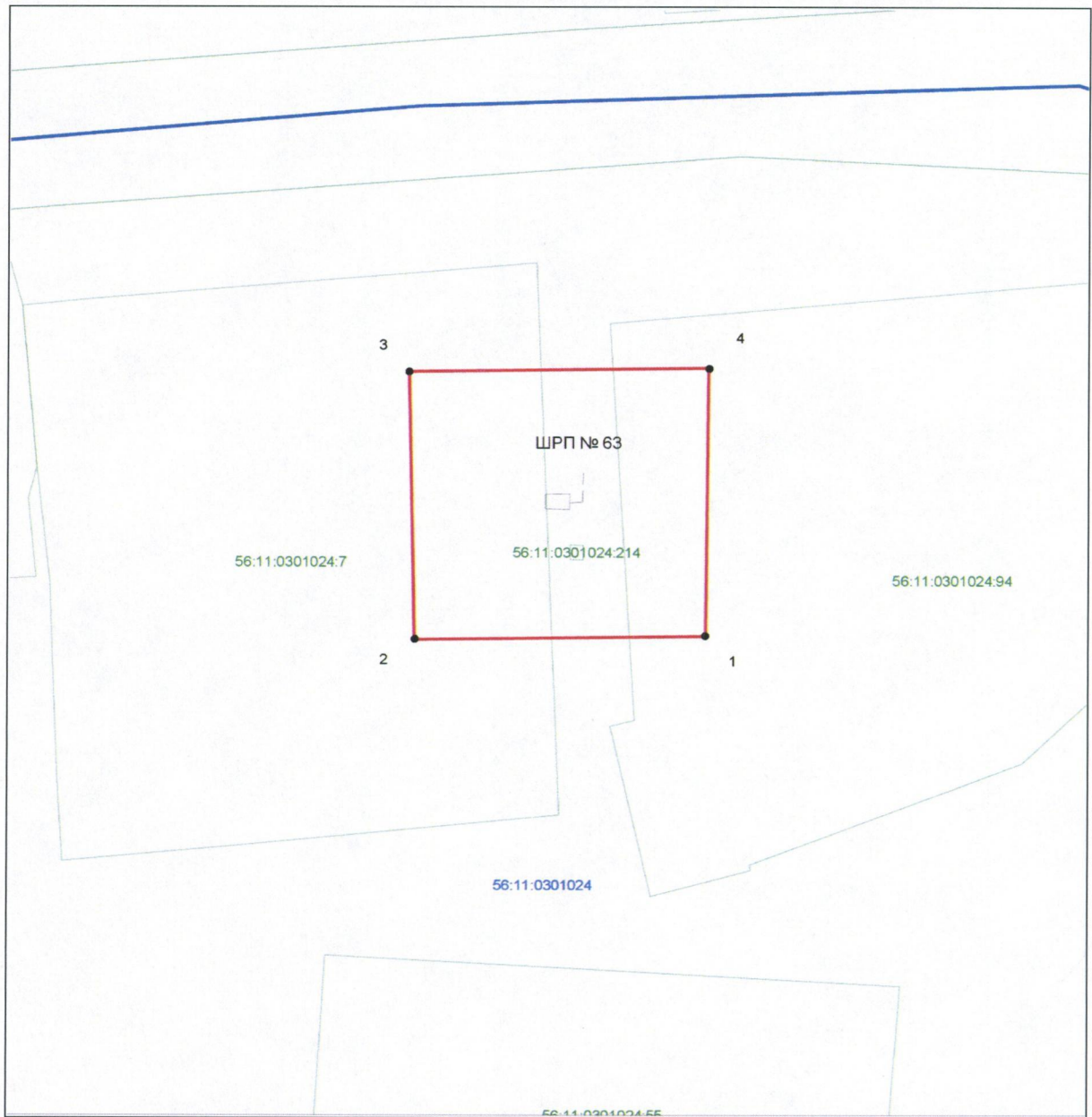
Сведения о местоположении границ охранной зоны

Система координат: МСК – субъект 56				
Сведения о характерных точках границ охранной зоны				
обозначение характерных точек границы	координаты (метров)		метод определения координат и средняя квадратическая погрешность положения характерной точки (Mt) (метров)	описание закрепления точки
	X	Y		
1	2	3	4	5
1	316596.73	3405494.96	аналитический метод; 0,1	–
2	316596.43	3405470.70	аналитический метод; 0,1	–
3	316619.40	3405470.22	аналитический метод; 0,1	–
4	316619.72	3405495.17	аналитический метод; 0,1	–
1	316596.73	3405494.96	аналитический метод; 0,1	–

Сведения о частях границ охранной зоны

Обозначение части границ		Описание прохождения части границ
от точки	до точки	
1	2	3
1	2	–
2	3	–
3	4	–
4	1	–

План границ охранной зоны



Масштаб 1:300
МСК-56

Используемые условные знаки и обозначения:

- — граница образуемой охранной зоны;
- - - — ось газопровода;
- — граница учтенного земельного участка (объекта капитального строительства);
- — характерная точка границы образуемой охранной зоны;
- 56:11:0101001 — номер кадастрового квартала;
- 56:11:0101001:1 — номер учтенного земельного участка (объекта капитального строительства) в кадастровом квартале;
- 1 — номер характерной точки границы образуемой охранной зоны.

Приложение № 3
к постановлению
Правительства области
от 19.09.2019 № 715-нн

Текстовое и графическое описание местоположения границ охранной зоны газораспределительной сети объекта газоснабжения газопровод высокого давления^{*)}

Сведения об охранной зоне

№ п/п	Характеристика охранной зоны	Описание характеристики
1	2	3
1.	Местоположение охранной зоны	Оренбургская область, район Домбаровский, поселок Домбаровский; охранная зона объекта газоснабжения газопровод высокого давления, инв. № 26479/47, адрес объекта: Оренбургская область, Домбаровский район, пос. Домбаровский, ул. Осипенко
2.	Площадь ± величина погрешности определения площади ($P \pm \Delta P$)	931 кв. метр ± 11 кв. метров
3.	Иные характеристики охранной зоны	на земельные участки, входящие в охранные зоны газораспределительных сетей, в целях предупреждения их повреждения или нарушения условий их нормальной эксплуатации налагаются ограничения (обременения) в соответствии с Правилами охраны газораспределительных сетей, утвержденными постановлением Правительства Российской Федерации от 20 ноября 2000 года № 878, которыми запрещается: а) строить объекты жилищно-гражданского и производственного назначения; б) сносить и реконструировать мосты, коллекторы, автомобильные и железные дороги с расположенными на них газораспределительными сетями без предварительного выноса этих газопроводов по согласованию с эксплуатационными организациями;

1	2	3
		<p>в) разрушать берегоукрепительные сооружения, водопропускные устройства, земляные и иные сооружения, предохраняющие газораспределительные сети от разрушений;</p> <p>г) перемещать, повреждать, засыпать и уничтожать опознавательные знаки, контрольно-измерительные пункты и другие устройства газораспределительных сетей;</p> <p>д) устраивать свалки и склады, разливать растворы кислот, солей, щелочей и других химически активных веществ;</p> <p>е) огораживать и перегораживать охранные зоны, препятствовать доступу персонала эксплуатационных организаций к газораспределительным сетям, проведению обслуживания и устранению повреждений газораспределительных сетей;</p> <p>ж) разводить огонь и размещать источники огня;</p> <p>з) рыть погреба, копать и обрабатывать почву сельскохозяйственными и мелиоративными орудиями и механизмами на глубину более 0,3 метра;</p> <p>и) открывать калитки и двери газорегуляторных пунктов, станций катодной и дренажной защиты, люки подземных колодцев, включать или отключать электроснабжение средств связи, освещения и систем телемеханики;</p> <p>к) набрасывать, приставлять и привязывать к опорам и надземным газопроводам, ограждениям и зданиям газораспределительных сетей посторонние предметы, лестницы, влезать на них;</p> <p>л) самовольно подключаться к газораспределительным сетям</p>

*) Наименование объекта газоснабжения указано в соответствии со сведениями, содержащимися в Едином государственном реестре недвижимости.

Сведения о местоположении границ охранной зоны

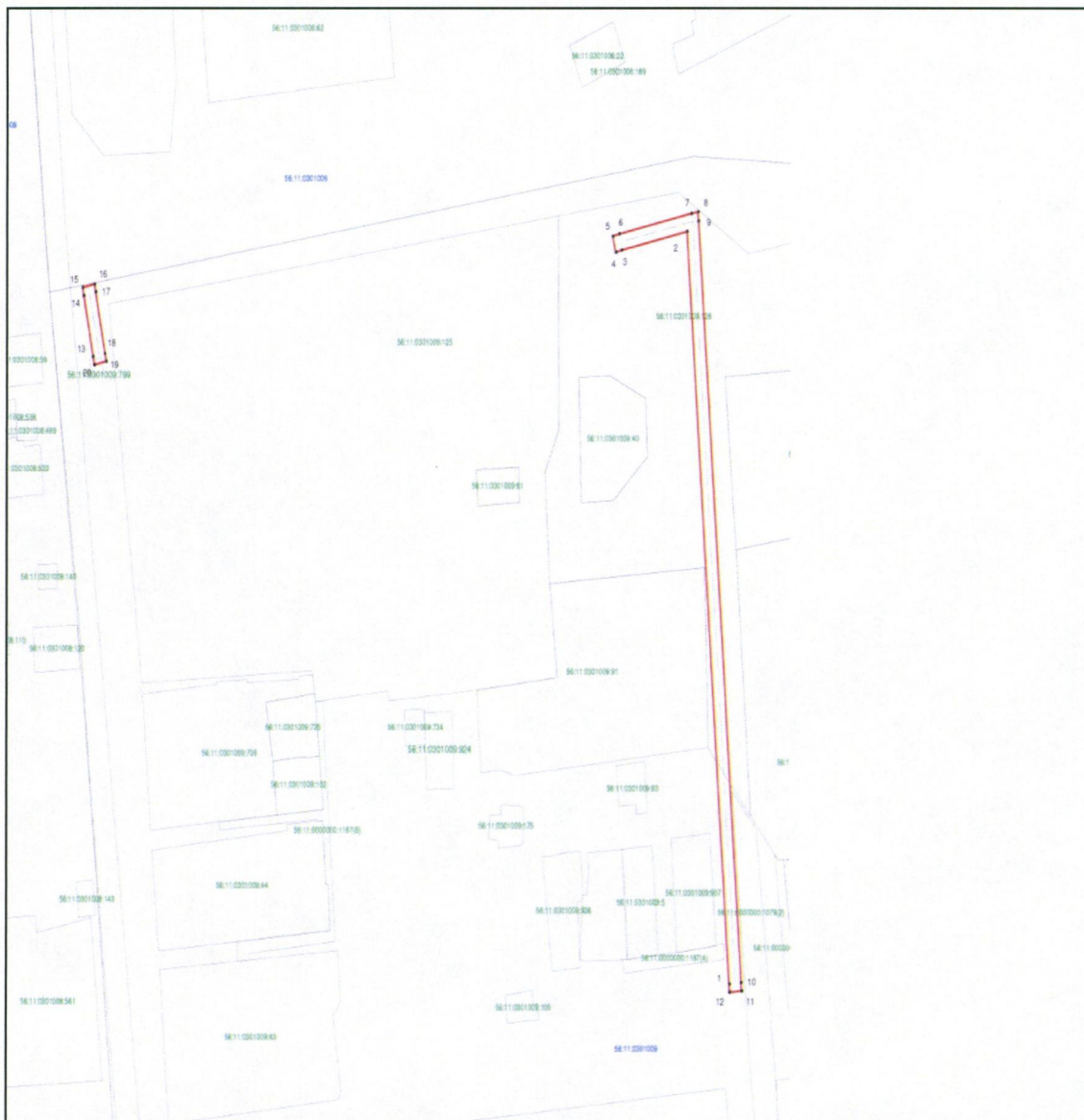
Система координат: МСК – субъект 56				
Сведения о характерных точках границ охранной зоны				
обозначение характерных точек границы	координаты (метров)		метод определения координат и средняя квадратическая погрешность положения характерной точки (Mt) (метров)	описание закрепления точки
	X	Y		
1	2	3	4	5
1	317886.76	3405447.10	аналитический метод; 0,1	–
2	318068.99	3405432.76	аналитический метод; 0,1	–
3	318064.49	3405411.09	аналитический метод; 0,1	–
4	318064.00	3405409.15	аналитический метод; 0,1	–
5	318067.88	3405408.17	аналитический метод; 0,1	–
6	318068.41	3405410.28	аналитический метод; 0,1	–
7	318073.37	3405434.17	аналитический метод; 0,1	–
8	318073.74	3405436.35	аналитический метод; 0,1	–
9	318071.57	3405436.57	аналитический метод; 0,1	–
10	317887.08	3405451.09	аналитический метод; 0,1	–
11	317885.08	3405451.25	аналитический метод; 0,1	–
12	317884.76	3405447.26	аналитический метод; 0,1	–
1	317886.76	3405447.10	аналитический метод; 0,1	–
13	318038.73	3405235.72	аналитический метод; 0,1	–
14	318053.51	3405232.64	аналитический метод; 0,1	–
15	318055.46	3405232.22	аналитический метод; 0,1	–

1	2	3	4	5
16	318056.28	3405236.13	аналитический метод; 0,1	–
17	318054.33	3405236.55	аналитический метод; 0,1	–
18	318039.55	3405239.63	аналитический метод; 0,1	–
19	318037.59	3405240.04	аналитический метод; 0,1	–
20	318036.77	3405236.13	аналитический метод; 0,1	–
13	318038.73	3405235.72	аналитический метод; 0,1	–

Сведения о частях границ охранной зоны

Обозначение части границ		Описание прохождения части границ
от точки	до точки	
1	2	3
1	2	–
2	3	–
3	4	–
4	5	–
5	6	–
6	7	–
7	8	–
8	9	–
9	10	–
10	11	–
11	12	–
12	1	–
13	14	–
14	15	–
15	16	–
16	17	–
17	18	–
18	19	–
19	20	–
20	13	–

План границ охранной зоны



Масштаб 1:1100
МСК-56

Используемые условные знаки и обозначения:

- граница образуемой охранной зоны;
- ось газопровода;
- граница учтенного земельного участка (объекта капитального строительства);
- – характерная точка границы образуемой охранной зоны;
- 56:11:0101001 – номер кадастрового квартала;
- 56:11:0101001:1 – номер учтенного земельного участка (объекта капитального строительства) в кадастровом квартале;
- 1 – номер характерной точки границы образуемой охранной зоны.

Приложение № 4
к постановлению
Правительства области
от 19.09.2019 № 715-пп

Текстовое и графическое описание местоположения границ охранной зоны газораспределительной сети объекта газоснабжения газопровод, Расширение сетей системы газораспределения по ул. Стахановская; п. Домбаровский^{*)}

Сведения об охранной зоне

№ п/п	Характеристики охранной зоны	Описание характеристик
1	2	3
1.	Местоположение охранной зоны	Оренбургская область, район Домбаровский, поселок Домбаровский; охранная зона объекта газоснабжения газопровод, Расширение сетей системы газораспределения по ул. Стахановская; п. Домбаровский
2.	Площадь ± величина погрешности определения площади (Р ± ΔР)	3197 кв. метров ± 20 кв. метров
3.	Иные характеристики охранной зоны	на земельные участки, входящие в охранные зоны газораспределительных сетей, в целях предупреждения их повреждения или нарушения условий их нормальной эксплуатации налагаются ограничения (обременения) в соответствии с Правилами охраны газораспределительных сетей, утвержденными постановлением Правительства Российской Федерации от 20 ноября 2000 года № 878, которыми запрещается: а) строить объекты жилищно-гражданского и производственного назначения; б) сносить и реконструировать мосты, коллекторы, автомобильные и железные дороги с расположенными на них газораспределительными сетями без предварительного выноса этих газопроводов по согласованию с эксплуатационными организациями;

1	2	3
		<p>в) разрушать берегоукрепительные сооружения, водопропускные устройства, земляные и иные сооружения, предохраняющие газораспределительные сети от разрушений;</p> <p>г) перемещать, повреждать, засыпать и уничтожать опознавательные знаки, контрольно-измерительные пункты и другие устройства газораспределительных сетей;</p> <p>д) устраивать свалки и склады, разливать растворы кислот, солей, щелочей и других химически активных веществ;</p> <p>е) огораживать и перегораживать охранные зоны, препятствовать доступу персонала эксплуатационных организаций к газораспределительным сетям, проведению обслуживания и устранению повреждений газораспределительных сетей;</p> <p>ж) разводить огонь и размещать источники огня;</p> <p>з) рыть погреба, копать и обрабатывать почву сельскохозяйственными и мелиоративными орудиями и механизмами на глубину более 0,3 метра;</p> <p>и) открывать калитки и двери газорегуляторных пунктов, станций катодной и дренажной защиты, люки подземных колодцев, включать или отключать электроснабжение средств связи, освещения и систем телемеханики;</p> <p>к) набрасывать, приставлять и привязывать к опорам и надземным газопроводам, ограждениям и зданиям газораспределительных сетей посторонние предметы, лестницы, влезать на них;</p> <p>л) самовольно подключаться к газораспределительным сетям</p>

*) Наименование объекта газоснабжения указано в соответствии со сведениями, содержащимися в государственном реестре опасных производственных объектов.

Сведения о местоположении границ охранной зоны

Система координат: МСК – субъект 56				
Сведения о характерных точках границ охранной зоны				
обозначение характерных точек границы	координаты (метров)		метод определения координат и средняя квадратическая погрешность положения характерной точки (Mt) (метров)	описание закреп- ления точки
	X	Y		
1	2	3	4	5
1	315089.30	3407145.18	аналитический метод; 0,1	–
2	315098.55	3407126.91	аналитический метод; 0,1	–
3	315099.14	3407125.98	аналитический метод; 0,1	–
4	315155.28	3406983.72	аналитический метод; 0,1	–
5	315179.48	3406935.56	аналитический метод; 0,1	–
6	315249.00	3406837.74	аналитический метод; 0,1	–
7	315291.66	3406713.84	аналитический метод; 0,1	–
8	315287.87	3406712.54	аналитический метод; 0,1	–
9	315244.88	3406837.27	аналитический метод; 0,1	–
10	315175.76	3406934.39	аналитический метод; 0,1	–
11	315151.36	3406982.91	аналитический метод; 0,1	–
12	315095.53	3407124.22	аналитический метод; 0,1	–
13	315095.07	3407124.93	аналитический метод; 0,1	–
14	315085.73	3407143.38	аналитический метод; 0,1	–
1	315089.30	3407145.18	аналитический метод; 0,1	–
Часть 2				
15	316721.44	3405968.72	аналитический метод; 0,1	–
16	316724.41	3405968.66	аналитический метод; 0,1	–
17	316724.41	3405968.06	аналитический метод; 0,1	–
18	316725.92	3405968.05	аналитический метод; 0,1	–
19	316726.84	3405944.01	аналитический метод; 0,1	–
20	316773.56	3405944.47	аналитический метод; 0,1	–
21	316773.99	3405932.88	аналитический метод; 0,1	–
22	316863.24	3405931.04	аналитический метод; 0,1	–
23	316863.16	3405927.02	аналитический метод; 0,1	–
24	316770.13	3405928.93	аналитический метод; 0,1	–
25	316769.71	3405940.42	аналитический метод; 0,1	–
26	316724.96	3405939.97	аналитический метод; 0,1	–
27	316683.77	3405938.19	аналитический метод; 0,1	–
28	316683.84	3405933.17	аналитический метод; 0,1	–
29	316679.84	3405933.11	аналитический метод; 0,1	–
30	316679.72	3405942.05	аналитический метод; 0,1	–
31	316722.83	3405943.90	аналитический метод; 0,1	–

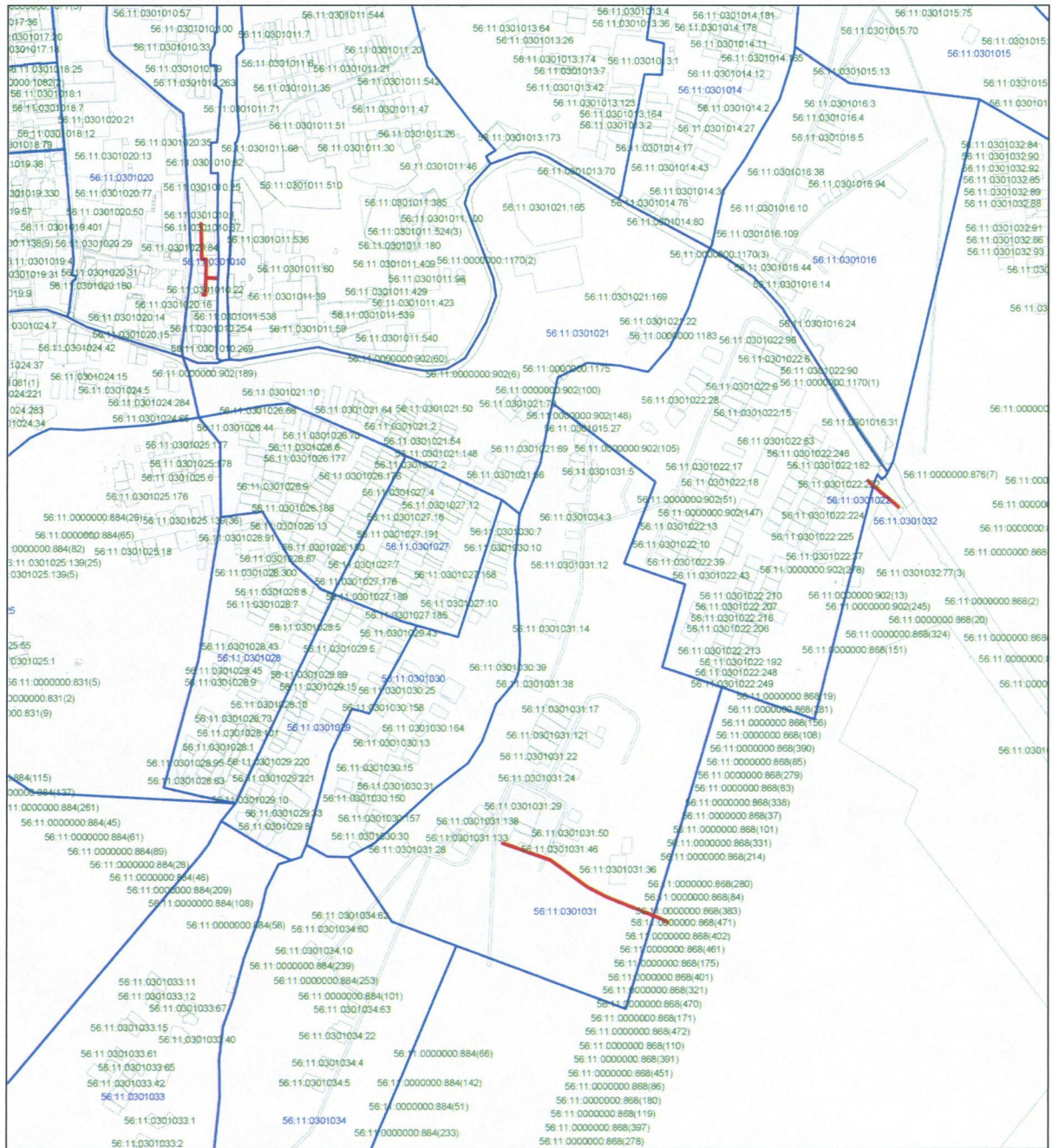
32	316722.07	3405964.09	аналитический метод; 0,1	–
33	316720.85	3405964.11	аналитический метод; 0,1	–
34	316720.88	3405968.11	аналитический метод; 0,1	–
35	316721.44	3405968.11	аналитический метод; 0,1	–
15	316721.44	3405968.72	аналитический метод; 0,1	–
Часть 3				
36	316142.39	3407742.36	аналитический метод; 0,1	–
37	316204.00	3407668.37	аналитический метод; 0,1	–
38	316210.78	3407662.13	аналитический метод; 0,1	–
39	316208.06	3407659.20	аналитический метод; 0,1	–
40	316201.15	3407665.55	аналитический метод; 0,1	–
41	316139.32	3407739.80	аналитический метод; 0,1	–
36	316142.39	3407742.36	аналитический метод; 0,1	–

Сведения о частях границ охранной зоны

Обозначение части границ		Описание прохождения части границ
от точки	до точки	
1	2	3
1	2	–
2	3	–
3	4	–
4	5	–
5	6	–
6	7	–
7	8	–
8	9	–
9	10	–
10	11	–
11	12	–
12	13	–
13	14	–
14	1	–
15	16	–
16	17	–
17	18	–
18	19	–
19	20	–
20	21	–
21	22	–
22	23	–
23	24	–

24	25	—
25	26	—
26	27	—
27	28	—
28	29	—
29	30	—
30	31	—
31	32	—
32	33	—
33	34	—
34	35	—
35	15	—
36	37	—
37	38	—
38	39	—
39	40	—
40	41	—
41	36	—





План границ охранной зоны



Масштаб 1:16700

МСК-56

Используемые условные знаки и обозначения:

-  – граница образуемой охранной зоны;
-  – ось газопровода;
-  – граница учтенного земельного участка (объекта капитального строительства);
-  – характерная точка границы образуемой охранной зоны;
- 56:11:0101001** – номер кадастрового квартала;
- 56:11:0101001:1** – номер учтенного земельного участка (объекта капитального строительства) в кадастровом квартале;
- 1** – номер характерной точки границы образуемой охранной зоны.

Приложение № 5
к постановлению
Правительства области
от 19.09.2019 № 715-пр

Текстовое и графическое описание местоположения границ охранной зоны газораспределительной сети объекта газоснабжения газопровод, Ул. Целинная 9-30, Куйбышева, ШП 4; п. Домбаровский^{*)}

Сведения об охранной зоне

№ п/п	Характеристики охранной зоны	Описание характеристик
1	2	3
1.	Местоположение охранной зоны	Оренбургская область, район Домбаровский, поселок Домбаровский; охранная зона объекта газоснабжения газопровод, Ул. Целинная 9-30, Куйбышева, ШП 4; п. Домбаровский
2.	Площадь ± величина погрешности определения площади ($P \pm \Delta P$)	6219 кв. метров ± 28 кв. метров
3.	Иные характеристики охранной зоны	на земельные участки, входящие в охранные зоны газораспределительных сетей, в целях предупреждения их повреждения или нарушения условий их нормальной эксплуатации налагаются ограничения (обременения) в соответствии с Правилами охраны газораспределительных сетей, утвержденными постановлением Правительства Российской Федерации от 20 ноября 2000 года № 878, которыми запрещается: а) строить объекты жилищно-гражданского и производственного назначения; б) сносить и реконструировать мосты, коллекторы, автомобильные и железные дороги с расположенными на них газораспределительными сетями без предварительного выноса этих газопроводов по согласованию с эксплуатационными организациями; в) разрушать берегоукрепительные

1	2	3
		<p>сооружения, водопропускные устройства, земляные и иные сооружения, предохраняющие газораспределительные сети от разрушений;</p> <p>г) перемещать, повреждать, засыпать и уничтожать опознавательные знаки, контрольно-измерительные пункты и другие устройства газораспределительных сетей;</p> <p>д) устраивать свалки и склады, разливать растворы кислот, солей, щелочей и других химически активных веществ;</p> <p>е) огораживать и перегораживать охранные зоны, препятствовать доступу персонала эксплуатационных организаций к газораспределительным сетям, проведению обслуживания и устранению повреждений газораспределительных сетей;</p> <p>ж) разводить огонь и размещать источники огня;</p> <p>з) рыть погреба, копать и обрабатывать почву сельскохозяйственными и мелиоративными орудиями и механизмами на глубину более 0,3 метра;</p> <p>и) открывать калитки и двери газорегуляторных пунктов, станций катодной и дренажной защиты, люки подземных колодцев, включать или отключать электроснабжение средств связи, освещения и систем телемеханики;</p> <p>к) набрасывать, приставлять и привязывать к опорам и надземным газопроводам, ограждениям и зданиям газораспределительных сетей посторонние предметы, лестницы, влезать на них;</p> <p>л) самовольно подключаться к газораспределительным сетям</p>

*) Наименование объекта газоснабжения указано в соответствии со сведениями, содержащимися в государственном реестре опасных производственных объектов.

Сведения о местоположении границ охранной зоны

Система координат: МСК – субъект 56				
Сведения о характерных точках границ охранной зоны				
обозначение характерных точек границы	координаты (метров)		метод определения координат и средняя квадратическая погрешность положения характерной точки (Mt) (метров)	описание закрепле- ния точки
	X	Y		
1	2	3	4	5
Часть 1				
1	316621.96	3405485.62	аналитический метод; 0,1	–
2	316619.65	3405485.71	аналитический метод; 0,1	–
3	316619.72	3405495.17	аналитический метод; 0,1	–
4	316596.73	3405494.96	аналитический метод; 0,1	–
5	316596.43	3405470.70	аналитический метод; 0,1	–
6	316619.40	3405470.22	аналитический метод; 0,1	–
7	316619.52	3405481.72	аналитический метод; 0,1	–
8	316650.19	3405480.48	аналитический метод; 0,1	–
9	316637.97	3405349.84	аналитический метод; 0,1	–
10	316619.44	3405161.99	аналитический метод; 0,1	–
11	316614.61	3405103.56	аналитический метод; 0,1	–
12	316692.44	3405096.26	аналитический метод; 0,1	–
13	316771.26	3405082.56	аналитический метод; 0,1	–
14	316766.96	3405057.55	аналитический метод; 0,1	–
15	316814.92	3405052.57	аналитический метод; 0,1	–
16	316911.39	3405041.94	аналитический метод; 0,1	–
17	316927.13	3405039.38	аналитический метод; 0,1	–
18	316966.50	3405035.02	аналитический метод; 0,1	–
19	317000.44	3405030.22	аналитический метод; 0,1	–
20	317054.39	3405024.78	аналитический метод; 0,1	–
21	317127.85	3405019.15	аналитический метод; 0,1	–
22	317128.91	3405031.32	аналитический метод; 0,1	–
23	317154.03	3405029.17	аналитический метод; 0,1	–
24	317154.37	3405033.16	аналитический метод; 0,1	–
25	317125.26	3405035.64	аналитический метод; 0,1	–
26	317124.19	3405023.44	аналитический метод; 0,1	–
27	317054.74	3405028.77	аналитический метод; 0,1	–
28	317000.91	3405034.20	аналитический метод; 0,1	–
29	316966.99	3405039.00	аналитический метод; 0,1	–
30	316927.69	3405043.34	аналитический метод; 0,1	–
31	316911.91	3405045.91	аналитический метод; 0,1	–
32	316771.63	3405061.08	аналитический метод; 0,1	–

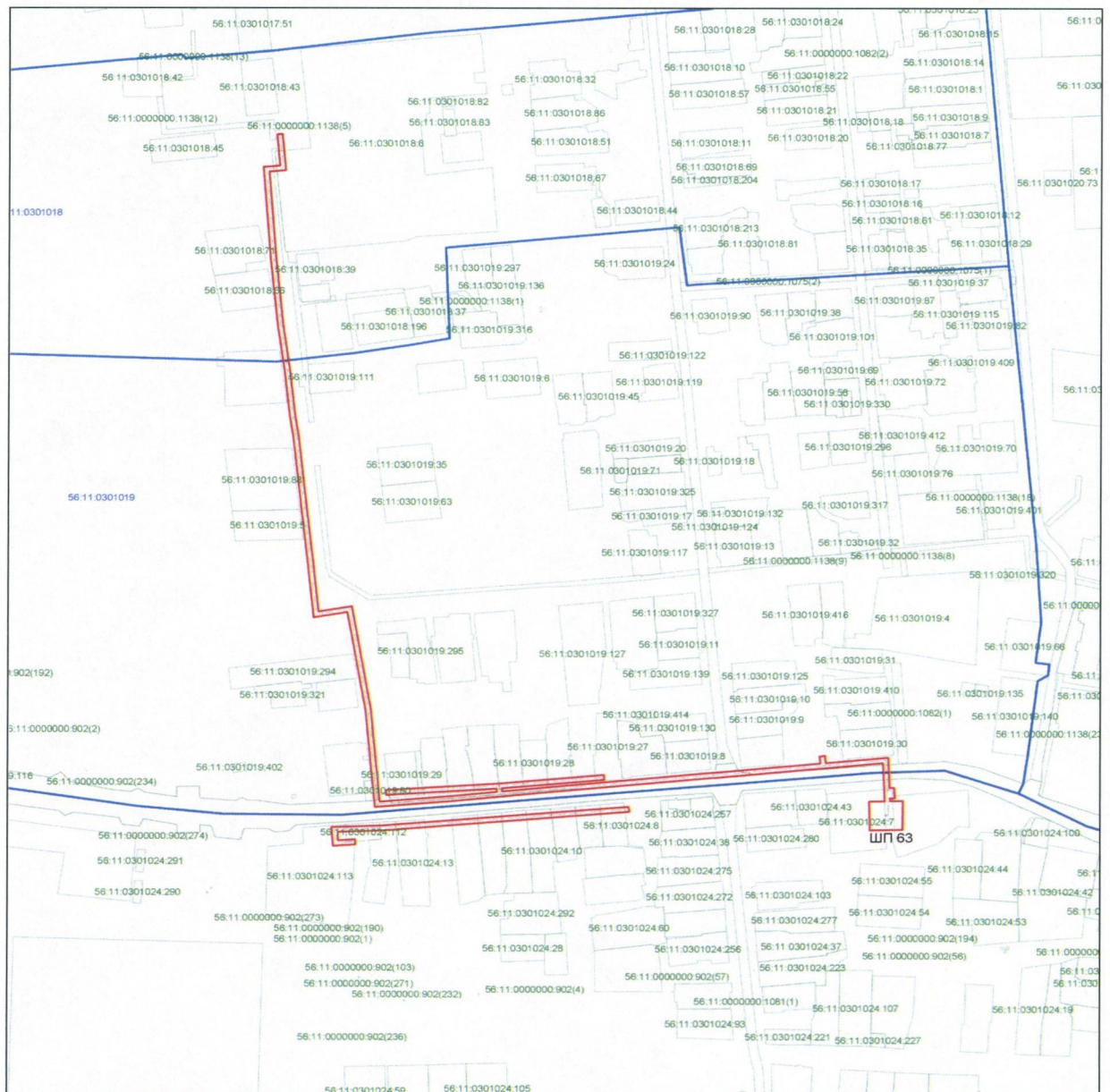
1	2	3	4	5
33	316775.89	3405085.81	аналитический метод; 0,1	—
34	316692.94	3405100.24	аналитический метод; 0,1	—
35	316618.89	3405107.13	аналитический метод; 0,1	—
36	316623.42	3405161.63	аналитический метод; 0,1	—
37	316626.71	3405194.04	аналитический метод; 0,1	—
38	316629.41	3405193.77	аналитический метод; 0,1	—
39	316624.17	3405112.09	аналитический метод; 0,1	—
40	316628.17	3405111.83	аналитический метод; 0,1	—
41	316633.52	3405195.41	аналитический метод; 0,1	—
42	316640.61	3405273.45	аналитический метод; 0,1	—
43	316636.63	3405273.81	аналитический метод; 0,1	—
44	316629.72	3405197.76	аналитический метод; 0,1	—
45	316627.11	3405198.01	аналитический метод; 0,1	—
46	316641.95	3405349.49	аналитический метод; 0,1	—
47	316649.80	3405434.06	аналитический метод; 0,1	—
48	316655.67	3405433.48	аналитический метод; 0,1	—
49	316656.07	3405437.46	аналитический метод; 0,1	—
50	316650.18	3405438.04	аналитический метод; 0,1	—
51	316654.54	3405484.26	аналитический метод; 0,1	—
52	316630.26	3405485.27	аналитический метод; 0,1	—
53	316630.26	3405488.60	аналитический метод; 0,1	—
54	316624.13	3405489.13	аналитический метод; 0,1	—
55	316621.97	3405489.19	аналитический метод; 0,1	—
1	316621.96	3405485.62	аналитический метод; 0,1	—
Часть 2				
56	316610.99	3405292.30	аналитический метод; 0,1	—
57	316595.84	3405109.37	аналитический метод; 0,1	—
58	316594.72	3405075.64	аналитический метод; 0,1	—
59	316587.84	3405076.20	аналитический метод; 0,1	—
60	316588.72	3405088.83	аналитический метод; 0,1	—
61	316584.74	3405089.11	аналитический метод; 0,1	—
62	316583.59	3405072.55	аналитический метод; 0,1	—
63	316598.56	3405071.31	аналитический метод; 0,1	—
64	316599.84	3405109.15	аналитический метод; 0,1	—
65	316614.98	3405291.97	аналитический метод; 0,1	—
56	316610.99	3405292.30	аналитический метод; 0,1	—

Сведения о частях границ охранной зоны

Обозначение части границ		Описание прохождения части границ
от точки	до точки	
1	2	3
1	2	—
2	3	—
3	4	—
4	5	—
5	6	—
6	7	—
7	8	—
8	9	—
9	10	—
10	11	—
11	12	—
12	13	—
13	14	—
14	15	—
15	16	—
16	17	—
17	18	—
18	19	—
19	20	—
20	21	—
21	22	—
22	23	—
23	24	—
24	25	—
25	26	—
26	27	—
27	28	—
28	29	—
29	30	—
30	31	—
31	32	—
32	33	—
33	34	—
34	35	—
35	36	—
36	37	—
37	38	—

38	39	—
39	40	—
40	41	—
41	42	—
42	43	—
43	44	—
44	45	—
45	46	—
46	47	—
47	48	—
48	49	—
49	50	—
50	51	—
51	52	—
52	53	—
53	54	—
54	55	—
55	1	—
56	57	—
57	58	—
58	59	—
59	60	—
60	61	—
61	62	—
62	63	—
63	64	—
64	65	—
65	56	—

План границ охранной зоны



Масштаб 1:5000
МСК-56

Используемые условные знаки и обозначения:

- — граница образуемой охранной зоны;
- - - — ось газопровода;
- — граница учтенного земельного участка (объекта капитального строительства);
- — характерная точка границы образуемой охранной зоны;
- 56:11:0101001 — номер кадастрового квартала;
- 56:11:0101001:1 — номер учтенного земельного участка (объекта капитального строительства) в кадастровом квартале;
- 1 — номер характерной точки границы образуемой охранной зоны.

Приложение № 6
к постановлению
Правительства области
от 19.09.2019 № 415-кн

Текстовое и графическое описание местоположения границ охранной зоны газораспределительной сети объекта газоснабжения газопровод, ул. Чапаева, 11 - 2; п. Домбаровский^{*)}

Сведения об охранной зоне

№ п/п	Характеристики охранной зоны	Описание характеристик
1	2	3
1.	Местоположение охранной зоны	Оренбургская область, район Домбаровский, поселок Домбаровский; охранная зона объекта газоснабжения газопровод, ул. Чапаева, 11 - 2; п. Домбаровский
2.	Площадь ± величина погрешности определения площади (Р ± ΔР)	21 кв. метр ± 2 кв. метра
3.	Иные характеристики охранной зоны	на земельные участки, входящие в охранные зоны газораспределительных сетей, в целях предупреждения их повреждения или нарушения условий их нормальной эксплуатации налагаются ограничения (обременения) в соответствии с Правилами охраны газораспределительных сетей, утвержденными постановлением Правительства Российской Федерации от 20 ноября 2000 года № 878, которыми запрещается: а) строить объекты жилищно-гражданского и производственного назначения; б) сносить и реконструировать мосты, коллекторы, автомобильные и железные дороги с расположенными на них газораспределительными сетями без предварительного выноса этих газопроводов по согласованию с эксплуатационными организациями; в) разрушать берегоукрепительные сооружения, водопропускные устройства,

1	2	3
		<p>земляные и иные сооружения, предохраняющие газораспределительные сети от разрушений;</p> <p>г) перемещать, повреждать, засыпать и уничтожать опознавательные знаки, контрольно-измерительные пункты и другие устройства газораспределительных сетей;</p> <p>д) устраивать свалки и склады, разливать растворы кислот, солей, щелочей и других химически активных веществ;</p> <p>е) огораживать и перегораживать охранные зоны, препятствовать доступу персонала эксплуатационных организаций к газораспределительным сетям, проведению обслуживания и устранению повреждений газораспределительных сетей;</p> <p>ж) разводить огонь и размещать источники огня;</p> <p>з) рыть погребов, копать и обрабатывать почву сельскохозяйственными и мелиоративными орудиями и механизмами на глубину более 0,3 метра;</p> <p>и) открывать калитки и двери газорегуляторных пунктов, станций катодной и дренажной защиты, люки подземных колодцев, включать или отключать электроснабжение средств связи, освещения и систем телемеханики;</p> <p>к) набрасывать, приставлять и привязывать к опорам и надземным газопроводам, ограждениям и зданиям газораспределительных сетей посторонние предметы, лестницы, влезать на них;</p> <p>л) самовольно подключаться к газораспределительным сетям</p>

*) Наименование объекта газоснабжения указано в соответствии со сведениями, содержащимися в государственном реестре опасных производственных объектов.

Сведения о местоположении границ охранной зоны

Система координат: МСК – субъект 56				
Сведения о характерных точках границ охранной зоны				
обозначение характерных точек границы	координаты (метров)		метод определения координат и средняя квадратическая погрешность положения характерной точки (Mt) (метров)	описание закрепления точки
	X	Y		
1	2	3	4	5
1	317025.78	3405397.77	аналитический метод; 0,1	–
2	317025.70	3405401.78	аналитический метод; 0,1	–
3	317020.38	3405401.67	аналитический метод; 0,1	–
4	317020.46	3405397.66	аналитический метод; 0,1	–
1	317025.78	3405397.77	аналитический метод; 0,1	–

Сведения о частях границ охранной зоны

Обозначение части границ		Описание прохождения части границ
от точки	до точки	
1	2	3
1	2	–
2	3	–
3	4	–
4	1	–

План границ охранной зоны



Масштаб 1:300
МСК-56

Используемые условные знаки и обозначения:

- — граница образуемой охранной зоны;
- — ось газопровода;
- — граница учтенного земельного участка (объекта капитального строительства);
- — характерная точка границы образуемой охранной зоны;
- 56:11:0101001 — номер кадастрового квартала;
- 56:11:0101001:1 — номер учтенного земельного участка (объекта капитального строительства) в кадастровом квартале;
- 1 — номер характерной точки границы образуемой охранной зоны.

Приложение № 7
к постановлению
Правительства области
от 19.09.2019 № 715 *нн*

Текстовое и графическое описание местоположения границ
охранной зоны газораспределительной сети объекта газоснабжения
газопровод, ул. Центральная 1-1; п. Курмансай^{*)}

Сведения об охранной зоне

№ п/п	Характеристики охранной зоны	Описание характеристик
1	2	3
1.	Местоположение охранной зоны	Оренбургская область, район Домбаровский, поселок Курмансай; охранная зона объекта газоснабжения газопровод, ул. Центральная 1-1; п. Курмансай
2.	Площадь ± величина погрешности определения площади (Р ± ΔР)	230 кв. метров ± 5 кв. метров
3.	Иные характеристики охранной зоны	на земельные участки, входящие в охранные зоны газораспределительных сетей, в целях предупреждения их повреждения или нарушения условий их нормальной эксплуатации налагаются ограничения (обременения) в соответствии с Правилами охраны газораспределительных сетей, утвержденными постановлением Правительства Российской Федерации от 20 ноября 2000 года № 878, которыми запрещается: а) строить объекты жилищно-гражданского и производственного назначения; б) сносить и реконструировать мосты, коллекторы, автомобильные и железные дороги с расположенными на них газораспределительными сетями без предварительного выноса этих газопроводов по согласованию с эксплуатационными организациями; в) разрушать берегоукрепительные сооружения, водопропускные устройства,

1	2	3
		<p>земляные и иные сооружения, предохраняющие газораспределительные сети от разрушений;</p> <p>г) перемещать, повреждать, засыпать и уничтожать опознавательные знаки, контрольно-измерительные пункты и другие устройства газораспределительных сетей;</p> <p>д) устраивать свалки и склады, разливать растворы кислот, солей, щелочей и других химически активных веществ;</p> <p>е) огораживать и перегораживать охранные зоны, препятствовать доступу персонала эксплуатационных организаций к газораспределительным сетям, проведению обслуживания и устранению повреждений газораспределительных сетей;</p> <p>ж) разводить огонь и размещать источники огня;</p> <p>з) рыть погребов, копать и обрабатывать почву сельскохозяйственными и мелиоративными орудиями и механизмами на глубину более 0,3 метра;</p> <p>и) открывать калитки и двери газорегуляторных пунктов, станций катодной и дренажной защиты, люки подземных колодцев, включать или отключать электроснабжение средств связи, освещения и систем телемеханики;</p> <p>к) набрасывать, приставлять и привязывать к опорам и надземным газопроводам, ограждениям и зданиям газораспределительных сетей посторонние предметы, лестницы, влезать на них;</p> <p>л) самовольно подключаться к газораспределительным сетям</p>

*) Наименование объекта газоснабжения указано в соответствии со сведениями, содержащимися в государственном реестре опасных производственных объектов.

Сведения о местоположении границ охранной зоны

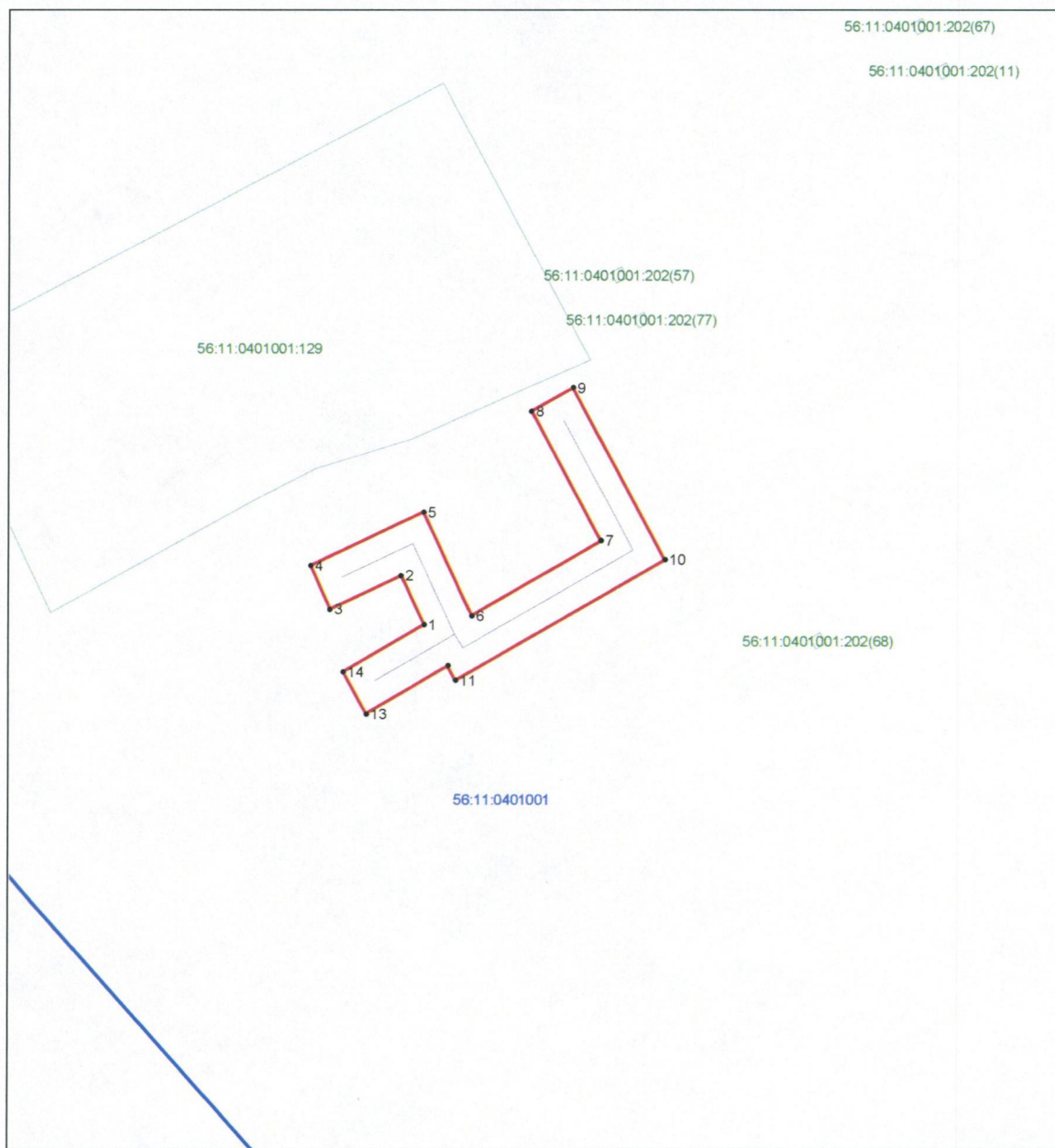
Система координат: МСК – субъект 56				
Сведения о характерных точках границ охранной зоны				
обозначение характерных точек границы	координаты (метров)		метод определения координат и средняя квадратическая погрешность положения характерной точки (Mt) (метров)	описание закрепле- ния точки
	X	Y		
1	2	3	4	5
1	326893.98	3405821.55	аналитический метод; 0,1	–
2	326898.04	3405819.60	аналитический метод; 0,1	–
3	326895.26	3405813.52	аналитический метод; 0,1	–
4	326898.90	3405811.85	аналитический метод; 0,1	–
5	326903.33	3405821.49	аналитический метод; 0,1	–
6	326894.73	3405825.62	аналитический метод; 0,1	–
7	326900.92	3405836.66	аналитический метод; 0,1	–
8	326911.77	3405830.72	аналитический метод; 0,1	–
9	326913.69	3405834.23	аналитический метод; 0,1	–
10	326899.35	3405842.09	аналитический метод; 0,1	–
11	326889.32	3405824.24	аналитический метод; 0,1	–
12	326890.52	3405823.56	аналитический метод; 0,1	–
13	326886.56	3405816.60	аналитический метод; 0,1	–
14	326890.04	3405814.62	аналитический метод; 0,1	–
1	326893.98	3405821.55	аналитический метод; 0,1	–

Сведения о частях границ охранной зоны

Обозначение части границ		Описание прохождения части границ
от точки	до точки	
1	2	3
1	2	–
2	3	–
3	4	–
4	5	–
5	6	–
6	7	–
7	8	–
8	9	–
9	10	–
10	11	–
11	12	–

1	2	3
12	13	—
13	14	—
14	1	—

План границ охранной зоны



Масштаб 1:500
МСК-56

Используемые условные знаки и обозначения:

- — граница образуемой охранной зоны;
- — ось газопровода;
- — граница учтенного земельного участка (объекта капитального строительства);
- — характерная точка границы образуемой охранной зоны;
- 56:11:0101001 — номер кадастрового квартала;
- 56:11:0101001:1 — номер учтенного земельного участка (объекта капитального строительства) в кадастровом квартале;
- 1 — номер характерной точки границы образуемой охранной зоны.

Приложение № 8
к постановлению
Правительства области
от 19.09.2019 № 415-пп

Текстовое и графическое описание местоположения границ охранной зоны газораспределительной сети объекта газоснабжения газопровод, ул. Интернациональная 9 - 1; п. Курмансай*)

Сведения об охранной зоне

№ п/п	Характеристики охранной зоны	Описание характеристик
1	2	3
1.	Местоположение охранной зоны	Оренбургская область, район Домбаровский, поселок Курмансай; охранная зона объекта газораспределения газопровод, ул. Интернациональная 9 - 1; п. Курмансай
2.	Площадь \pm величина погрешности определения площади ($P \pm \Delta P$)	78 кв. метров \pm 3 кв. метра
3.	Иные характеристики охранной зоны	на земельные участки, входящие в охранные зоны газораспределительных сетей, в целях предупреждения их повреждения или нарушения условий их нормальной эксплуатации налагаются ограничения (обременения) в соответствии с Правилами охраны газораспределительных сетей, утвержденными постановлением Правительства Российской Федерации от 20 ноября 2000 года № 878, которыми запрещается: а) строить объекты жилищно-гражданского и производственного назначения; б) сносить и реконструировать мосты, коллекторы, автомобильные и железные дороги с расположенными на них газораспределительными сетями без предварительного выноса этих газопроводов по согласованию с эксплуатационными организациями; в) разрушать берегоукрепительные сооружения, водопропускные устройства,

1	2	3
		<p>земляные и иные сооружения, предохраняющие газораспределительные сети от разрушений;</p> <p>г) перемещать, повреждать, засыпать и уничтожать опознавательные знаки, контрольно-измерительные пункты и другие устройства газораспределительных сетей;</p> <p>д) устраивать свалки и склады, разливать растворы кислот, солей, щелочей и других химически активных веществ;</p> <p>е) огораживать и перегораживать охранные зоны, препятствовать доступу персонала эксплуатационных организаций к газораспределительным сетям, проведению обслуживания и устранению повреждений газораспределительных сетей;</p> <p>ж) разводить огонь и размещать источники огня;</p> <p>з) рыть погреба, копать и обрабатывать почву сельскохозяйственными и мелиоративными орудиями и механизмами на глубину более 0,3 метра;</p> <p>и) открывать калитки и двери газорегуляторных пунктов, станций катодной и дренажной защиты, люки подземных колодцев, включать или отключать электроснабжение средств связи, освещения и систем телемеханики;</p> <p>к) набрасывать, приставлять и привязывать к опорам и надземным газопроводам, ограждениям и зданиям газораспределительных сетей посторонние предметы, лестницы, влезать на них;</p> <p>л) самовольно подключаться к газораспределительным сетям</p>

*) Наименование объекта газоснабжения указано в соответствии со сведениями, содержащимися в государственном реестре опасных производственных объектов.

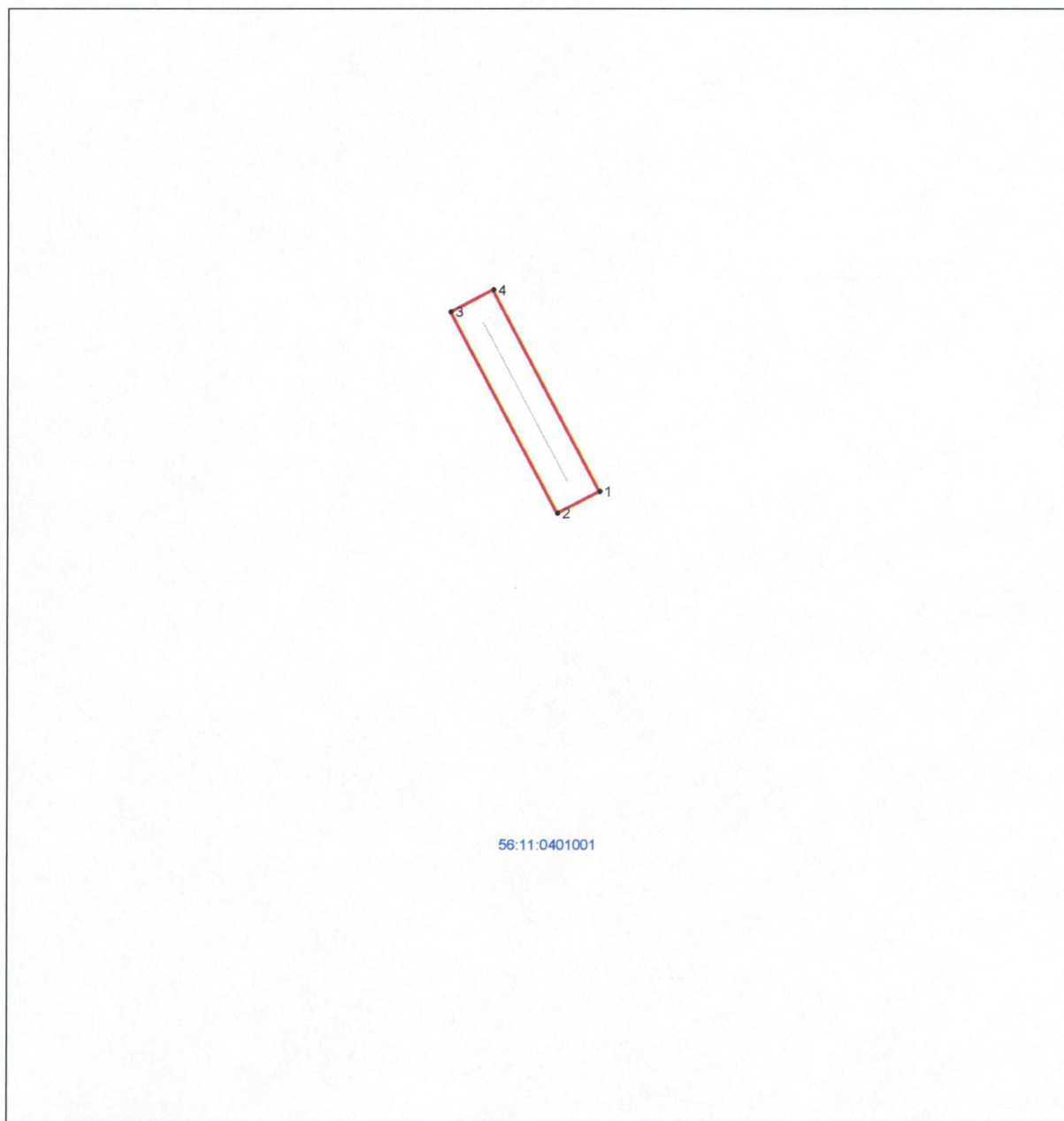
Сведения о местоположении границ охранной зоны

Система координат: МСК – субъект 56				
Сведения о характерных точках границ охранной зоны				
обозначение характерных точек границы	координаты (метров)		метод определения координат и средняя квадратическая погрешность положения характерной точки (Mt) (метров)	описание закрепле- ния точки
	X	Y		
1	2	3	4	5
1	327213.23	3405470.32	аналитический метод; 0,1	–
2	327211.37	3405466.77	аналитический метод; 0,1	–
3	327228.57	3405457.76	аналитический метод; 0,1	–
4	327230.43	3405461.31	аналитический метод; 0,1	–
1	327213.23	3405470.32	аналитический метод; 0,1	–

Сведения о частях границ охранной зоны





Обозначение части границ		Описание прохождения части границ
от точки	до точки	
1	2	3
1	2	–
2	3	–
3	4	–
4	1	–

План границ охранной зоны



Масштаб 1:500
МСК-56

Используемые условные знаки и обозначения:

-  – граница образуемой охранной зоны;
-  – ось газопровода;
-  – граница учтенного земельного участка (объекта капитального строительства);
-  – характерная точка границы образуемой охранной зоны;
- 56:11:0101001 – номер кадастрового квартала;
- 56:11:0101001:1 – номер учтенного земельного участка (объекта капитального строительства) в кадастровом квартале;
- 1 – номер характерной точки границы образуемой охранной зоны.

Приложение № 9
к постановлению
Правительства области
от 19.09.2019 № 715-кн

Текстовое и графическое описание местоположения границ охранной зоны газораспределительной сети объекта газоснабжения газопровод, ул. Центральная 37 - 1; п. Курмансай^{*)}

Сведения об охранной зоне

№ п/п	Характеристики охранной зоны	Описание характеристик
1	2	3
1.	Местоположение охранной зоны	Оренбургская область, район Домбаровский, село Курмансай; охранная зона объекта газоснабжения газопровод, ул. Центральная 37 - 1; п. Курмансай
2.	Площадь \pm величина погрешности определения площади ($P \pm \Delta P$)	117 кв. метров \pm 4 кв. метра
3.	Иные характеристики охранной зоны	на земельные участки, входящие в охранные зоны газораспределительных сетей, в целях предупреждения их повреждения или нарушения условий их нормальной эксплуатации налагаются ограничения (обременения) в соответствии с Правилами охраны газораспределительных сетей, утвержденными постановлением Правительства Российской Федерации от 20 ноября 2000 года № 878, которыми запрещается: а) строить объекты жилищно-гражданского и производственного назначения; б) сносить и реконструировать мосты, коллекторы, автомобильные и железные дороги с расположенными на них газораспределительными сетями без предварительного выноса этих газопроводов по согласованию с эксплуатационными организациями; в) разрушать берегоукрепительные сооружения, водопропускные устройства,

1	2	3
		<p>земляные и иные сооружения, предохраняющие газораспределительные сети от разрушений;</p> <p>г) перемещать, повреждать, засыпать и уничтожать опознавательные знаки, контрольно-измерительные пункты и другие устройства газораспределительных сетей;</p> <p>д) устраивать свалки и склады, разливать растворы кислот, солей, щелочей и других химически активных веществ;</p> <p>е) огораживать и перегораживать охранные зоны, препятствовать доступу персонала эксплуатационных организаций к газораспределительным сетям, проведению обслуживания и устранению повреждений газораспределительных сетей;</p> <p>ж) разводить огонь и размещать источники огня;</p> <p>з) рыть погребов, копать и обрабатывать почву сельскохозяйственными и мелиоративными орудиями и механизмами на глубину более 0,3 метра;</p> <p>и) открывать калитки и двери газорегуляторных пунктов, станций катодной и дренажной защиты, люки подземных колодцев, включать или отключать электроснабжение средств связи, освещения и систем телемеханики;</p> <p>к) набрасывать, приставлять и привязывать к опорам и надземным газопроводам, ограждениям и зданиям газораспределительных сетей посторонние предметы, лестницы, влезать на них;</p> <p>л) самовольно подключаться к газораспределительным сетям</p>

*) Наименование объекта газоснабжения указано в соответствии со сведениями, содержащимися в государственном реестре опасных производственных объектов.

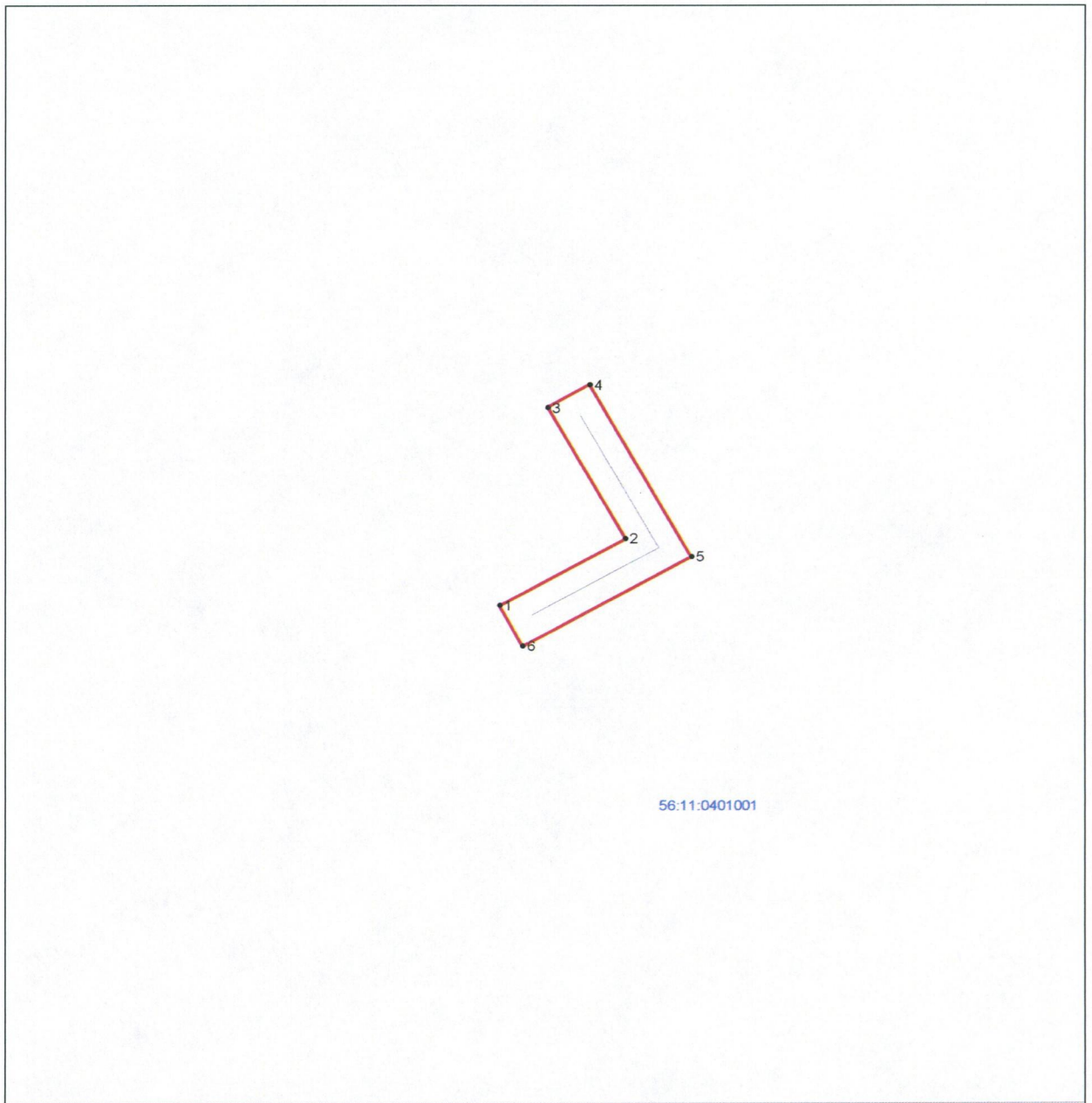
Сведения о местоположении границ охранной зоны

Система координат: МСК – субъект 56				
Сведения о характерных точках границ охранной зоны				
обозначение характерных точек границы	координаты (метров)		метод определения координат и средняя квадратическая погрешность положения характерной точки (Mt) (метров)	описание закрепле- ния точки
	X	Y		
1	2	3	4	5
1	327423.82	3405523.67	аналитический метод; 0,1	–
2	327429.61	3405534.19	аналитический метод; 0,1	–
3	327441.00	3405527.70	аналитический метод; 0,1	–
4	327442.98	3405531.18	аналитический метод; 0,1	–
5	327428.06	3405539.67	аналитический метод; 0,1	–
6	327420.30	3405525.60	аналитический метод; 0,1	–
1	327423.82	3405523.67	аналитический метод; 0,1	–

Сведения о частях границ охранной зоны

Обозначение части границ		Описание прохождения части границ
от точки	до точки	
1	2	3
1	2	–
2	3	–
3	4	–
4	5	–
5	6	–
6	1	–

План границ охранной зоны



Масштаб 1:500
МСК-56

Используемые условные знаки и обозначения:

- граница образуемой охранной зоны;
- ось газопровода;
- граница учтенного земельного участка (объекта капитального строительства);
- характерная точка границы образуемой охранной зоны;
- 56:11:0101001 – номер кадастрового квартала;
- 56:11:0101001:1 – номер учтенного земельного участка (объекта капитального строительства) в кадастровом квартале;
- 1 – номер характерной точки границы образуемой охранной зоны.

Приложение № 10
к постановлению
Правительства области
от 19.09.2019 № 715-пп

Текстовое и графическое описание местоположения границ охранной зоны газораспределительной сети объекта газоснабжения газопровод, ул. Центральная 4; п. Курмансай*)

Сведения об охранной зоне

№ п/п	Характеристики охранной зоны	Описание характеристик
1	2	3
1.	Местоположение охранной зоны	Оренбургская область, район Домбаровский, село Курмансай; охранная зона объекта газоснабжения газопровод, ул. Центральная 4; п. Курмансай
2.	Площадь \pm величина погрешности определения площади ($P \pm \Delta P$)	38 кв. метров \pm 2 кв. метра
3.	Иные характеристики охранной зоны	на земельные участки, входящие в охранные зоны газораспределительных сетей, в целях предупреждения их повреждения или нарушения условий их нормальной эксплуатации налагаются ограничения (обременения) в соответствии с Правилами охраны газораспределительных сетей, утвержденными постановлением Правительства Российской Федерации от 20 ноября 2000 года № 878, которыми запрещается: а) строить объекты жилищно-гражданского и производственного назначения; б) сносить и реконструировать мосты, коллекторы, автомобильные и железные дороги с расположенными на них газораспределительными сетями без предварительного выноса этих газопроводов по согласованию с эксплуатационными организациями; в) разрушать берегоукрепительные сооружения, водопропускные устройства,

1	2	3
		<p>земляные и иные сооружения, предохраняющие газораспределительные сети от разрушений;</p> <p>г) перемещать, повреждать, засыпать и уничтожать опознавательные знаки, контрольно-измерительные пункты и другие устройства газораспределительных сетей;</p> <p>д) устраивать свалки и склады, разливать растворы кислот, солей, щелочей и других химически активных веществ;</p> <p>е) огораживать и перегораживать охранные зоны, препятствовать доступу персонала эксплуатационных организаций к газораспределительным сетям, проведению обслуживания и устранению повреждений газораспределительных сетей;</p> <p>ж) разводить огонь и размещать источники огня;</p> <p>з) рыть погребов, копать и обрабатывать почву сельскохозяйственными и мелиоративными орудиями и механизмами на глубину более 0,3 метра;</p> <p>и) открывать калитки и двери газорегуляторных пунктов, станций катодной и дренажной защиты, люки подземных колодцев, включать или отключать электроснабжение средств связи, освещения и систем телемеханики;</p> <p>к) набрасывать, приставлять и привязывать к опорам и надземным газопроводам, ограждениям и зданиям газораспределительных сетей посторонние предметы, лестницы, влезать на них;</p> <p>л) самовольно подключаться к газораспределительным сетям</p>

*) Наименование объекта газоснабжения указано в соответствии со сведениями, содержащимися в государственном реестре опасных производственных объектов.

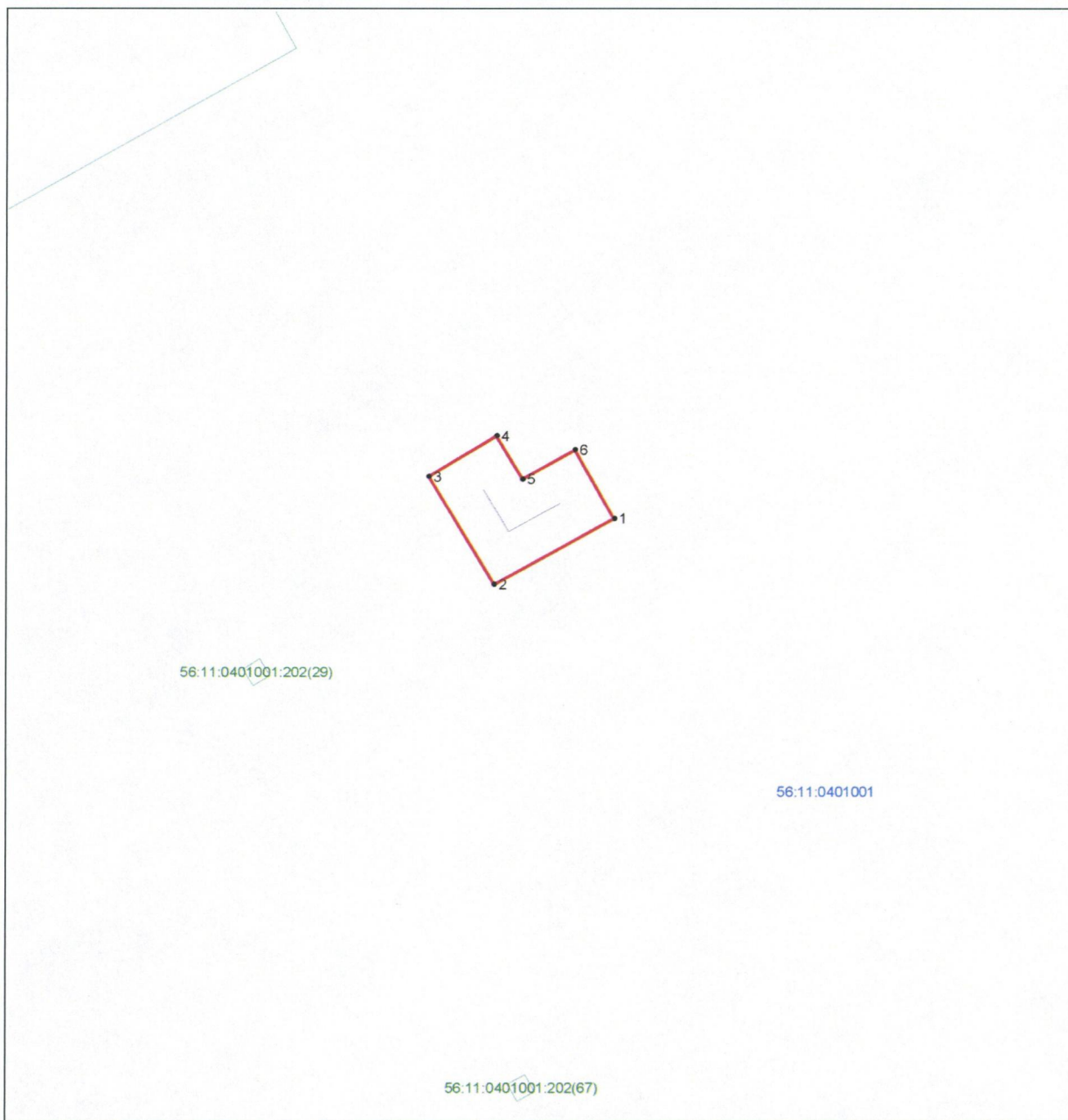
Сведения о местоположении границ охранной зоны

Система координат: МСК – субъект 56				
Сведения о характерных точках границ охранной зоны				
обозначение характерных точек границы	координаты (метров)		метод определения координат и средняя квадратическая погрешность положения характерной точки (Mt) (метров)	описание закрепле- ния точки
	X	Y		
1	2	3	4	5
1	326972.92	3405868.38	аналитический метод, 0.1	–
2	326969.56	3405862.36	аналитический метод, 0.1	–
3	326975.08	3405859.05	аналитический метод, 0.1	–
4	326977.14	3405862.47	аналитический метод, 0.1	–
5	326974.95	3405863.79	аналитический метод, 0.1	–
6	326976.42	3405866.43	аналитический метод, 0.1	–
1	326972.92	3405868.38	аналитический метод, 0.1	–

Сведения о частях границ охранной зоны

Обозначение части границ		Описание прохождения части границ
от точки	до точки	
1	2	3
1	2	–
2	3	–
3	4	–
4	5	–
5	6	–
6	1	–

План границ охранной зоны



Масштаб 1:300
МСК-56

Используемые условные знаки и обозначения:

- граница образуемой охранной зоны;
- ось газопровода;
- граница учтенного земельного участка (объекта капитального строительства);
- характерная точка границы образуемой охранной зоны;
- 56:11:0101001 – номер кадастрового квартала;
- 56:11:0101001:1 – номер учтенного земельного участка (объекта капитального строительства) в кадастровом квартале;
- 1 – номер характерной точки границы образуемой охранной зоны.

Приложение № 11
к постановлению
Правительства области
от 19.09.2019 № 415-пр

Текстовое и графическое описание местоположения границ охранной зоны газораспределительной сети объекта газоснабжения газопровод, ул. Интернациональная 3 - 2; п. Курмансай*)

Сведения об охранной зоне

№ п/п	Характеристики охранной зоны	Описание характеристик
1	2	3
1.	Местоположение охранной зоны	Оренбургская область, район Домбаровский, село Курмансай; охранная зона объекта газораспределения газопровод, ул. Интернациональная 3 - 2; п. Курмансай
2.	Площадь ± величина погрешности определения площади ($P \pm \Delta P$)	152 кв. метра ± 4 кв. метра
3.	Иные характеристики охранной зоны	на земельные участки, входящие в охранные зоны газораспределительных сетей, в целях предупреждения их повреждения или нарушения условий их нормальной эксплуатации налагаются ограничения (обременения) в соответствии с Правилами охраны газораспределительных сетей, утвержденными постановлением Правительства Российской Федерации от 20 ноября 2000 года № 878, которыми запрещается: а) строить объекты жилищно-гражданского и производственного назначения; б) сносить и реконструировать мосты, коллекторы, автомобильные и железные дороги с расположенными на них газораспределительными сетями без предварительного выноса этих газопроводов по согласованию с эксплуатационными организациями; в) разрушать берегоукрепительные сооружения, водопропускные устройства,

1	2	3
		<p>земляные и иные сооружения, предохраняющие газораспределительные сети от разрушений;</p> <p>г) перемещать, повреждать, засыпать и уничтожать опознавательные знаки, контрольно-измерительные пункты и другие устройства газораспределительных сетей;</p> <p>д) устраивать свалки и склады, разливать растворы кислот, солей, щелочей и других химически активных веществ;</p> <p>е) огораживать и перегораживать охранные зоны, препятствовать доступу персонала эксплуатационных организаций к газораспределительным сетям, проведению обслуживания и устранению повреждений газораспределительных сетей;</p> <p>ж) разводить огонь и размещать источники огня;</p> <p>з) рыть погребов, копать и обрабатывать почву сельскохозяйственными и мелиоративными орудиями и механизмами на глубину более 0,3 метра;</p> <p>и) открывать калитки и двери газорегуляторных пунктов, станций катодной и дренажной защиты, люки подземных колодцев, включать или отключать электроснабжение средств связи, освещения и систем телемеханики;</p> <p>к) набрасывать, приставлять и привязывать к опорам и надземным газопроводам, ограждениям и зданиям газораспределительных сетей посторонние предметы, лестницы, влезать на них;</p> <p>л) самовольно подключаться к газораспределительным сетям</p>

*) Наименование объекта газоснабжения указано в соответствии со сведениями, содержащимися в государственном реестре опасных производственных объектов.

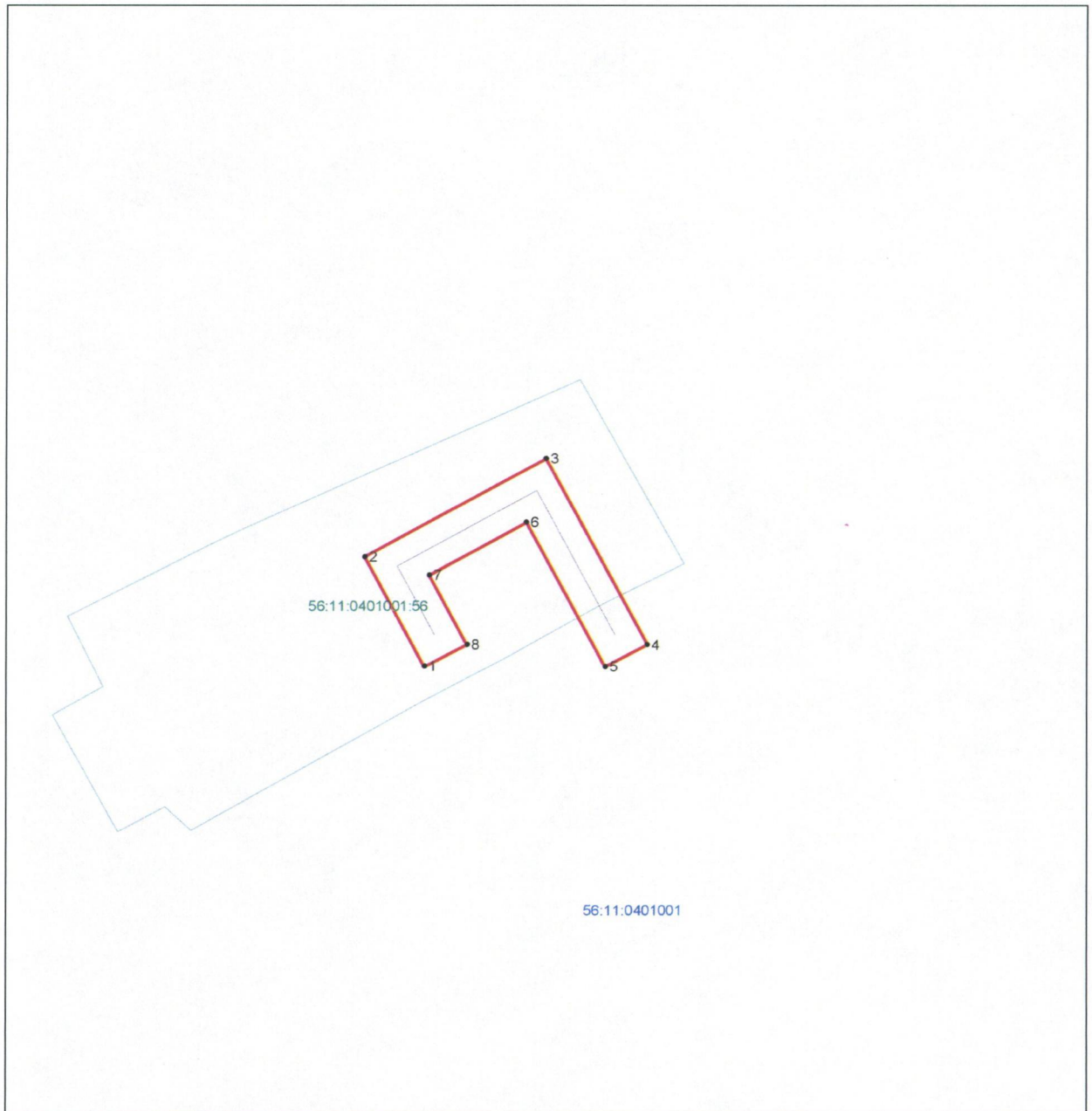
Сведения о местоположении границ охранной зоны

Система координат: МСК – субъект 56				
Сведения о характерных точках границ охранной зоны				
обозначение характерных точек границы	координаты (метров)		метод определения координат и средняя квадратическая погрешность положения характерной точки (Mt) (метров)	описание закрепле- ния точки
	X	Y		
1	2	3	4	5
1	327110.63	3405506.39	аналитический метод; 0,1	–
2	327120.05	3405501.41	аналитический метод; 0,1	–
3	327128.44	3405516.53	аналитический метод; 0,1	–
4	327112.51	3405524.98	аналитический метод; 0,1	–
5	327110.63	3405521.44	аналитический метод; 0,1	–
6	327122.96	3405514.90	аналитический метод; 0,1	–
7	327118.45	3405506.78	аналитический метод; 0,1	–
8	327112.50	3405509.93	аналитический метод; 0,1	–
1	327110.63	3405506.39	аналитический метод; 0,1	–

Сведения о частях границ охранной зоны

Обозначение части границ		Описание прохождения части границ
от точки	до точки	
1	2	3
1	2	–
2	3	–
3	4	–
4	5	–
5	6	–
6	7	–
7	8	–
8	1	–

План границ охранной зоны



Масштаб 1:500
МСК-56

Используемые условные знаки и обозначения:

- граница образуемой охранной зоны;
- ось газопровода;
- граница учтенного земельного участка (объекта капитального строительства);
- характерная точка границы образуемой охранной зоны;
- 56:11:0101001 – номер кадастрового квартала;
- 56:11:0101001:1 – номер учтенного земельного участка (объекта капитального строительства) в кадастровом квартале;
- 1 – номер характерной точки границы образуемой охранной зоны.

Приложение № 12
к постановлению
Правительства области
от 19.09.2019 № 715-пп

Текстовое и графическое описание местоположения границ
охранной зоны газораспределительной сети объекта газоснабжения
газопровод, ул. Центральная 1 - 2; п. Курмансай^{*)}

Сведения об охранной зоне

№ п/п	Характеристики охранной зоны	Описание характеристик
1	2	3
1.	Местоположение охранной зоны	Оренбургская область, район Домбаровский, село Курмансай; охранная зона объекта газораспределения газопровод, ул. Центральная 1 - 2; п. Курмансай
2.	Площадь \pm величина погрешности определения площади ($P \pm \Delta P$)	141 кв. метр \pm 4 кв. метра
3.	Иные характеристики охранной зоны	на земельные участки, входящие в охранные зоны газораспределительных сетей, в целях предупреждения их повреждения или нарушения условий их нормальной эксплуатации налагаются ограничения (обременения) в соответствии с Правилами охраны газораспределительных сетей, утвержденными постановлением Правительства Российской Федерации от 20 ноября 2000 года № 878, которыми запрещается: а) строить объекты жилищно-гражданского и производственного назначения; б) сносить и реконструировать мосты, коллекторы, автомобильные и железные дороги с расположенными на них газораспределительными сетями без предварительного выноса этих газопроводов по согласованию с эксплуатационными организациями; в) разрушать берегоукрепительные сооружения, водопропускные устройства,

1	2	3
		<p>земляные и иные сооружения, предохраняющие газораспределительные сети от разрушений;</p> <p>г) перемещать, повреждать, засыпать и уничтожать опознавательные знаки, контрольно-измерительные пункты и другие устройства газораспределительных сетей;</p> <p>д) устраивать свалки и склады, разливать растворы кислот, солей, щелочей и других химически активных веществ;</p> <p>е) огораживать и перегораживать охранные зоны, препятствовать доступу персонала эксплуатационных организаций к газораспределительным сетям, проведению обслуживания и устранению повреждений газораспределительных сетей;</p> <p>ж) разводить огонь и размещать источники огня;</p> <p>з) рыть погреба, копать и обрабатывать почву сельскохозяйственными и мелиоративными орудиями и механизмами на глубину более 0,3 метра;</p> <p>и) открывать калитки и двери газорегуляторных пунктов, станций катодной и дренажной защиты, люки подземных колодцев, включать или отключать электроснабжение средств связи, освещения и систем телемеханики;</p> <p>к) набрасывать, приставлять и привязывать к опорам и надземным газопроводам, ограждениям и зданиям газораспределительных сетей посторонние предметы, лестницы, влезать на них;</p> <p>л) самовольно подключаться к газораспределительным сетям</p>

*) Наименование объекта газоснабжения указано в соответствии со сведениями, содержащимися в государственном реестре опасных производственных объектов.

Сведения о местоположении границ охранной зоны

Система координат: МСК – субъект 56				
Сведения о характерных точках границ охранной зоны				
обозначение характерных точек границы	координаты (метров)		метод определения координат и средняя квадратическая погрешность положения характерной точки (Mt) (метров)	описание закрепле- ния точки
	X	Y		
1	2	3	4	5
1	326908.23	3405832.75	аналитический метод; 0,1	–
2	326922.44	3405824.22	аналитический метод; 0,1	–
3	326917.67	3405815.71	аналитический метод; 0,1	–
4	326917.50	3405815.52	аналитический метод; 0,1	–
5	326916.49	3405816.10	аналитический метод; 0,1	–
6	326915.70	3405814.28	аналитический метод; 0,1	–
7	326914.96	3405812.39	аналитический метод; 0,1	–
8	326919.32	3405810.47	аналитический метод; 0,1	–
9	326927.85	3405825.68	аналитический метод; 0,1	–
10	326912.01	3405835.15	аналитический метод; 0,1	–
11	326910.29	3405836.18	аналитический метод; 0,1	–
1	326908.23	3405832.75	аналитический метод; 0,1	–

Сведения о частях границ охранной зоны





Обозначение части границ		Описание прохождения части границ
от точки	до точки	
1	2	3
1	2	–
2	3	–
3	4	–
4	5	–
5	6	–
6	7	–
7	8	–
8	9	–
9	10	–
10	11	–
11	1	–

План границ охранной зоны



Масштаб 1:500
МСК-56

Используемые условные знаки и обозначения:

- | | |
|---|---|
|  | – граница образуемой охранной зоны; |
|  | – ось газопровода; |
|  | – граница учтенного земельного участка (объекта капитального строительства); |
|  | – характерная точка границы образуемой охранной зоны; |
| 56:11:0101001 | – номер кадастрового квартала; |
| 56:11:0101001:1 | – номер учтенного земельного участка (объекта капитального строительства) в кадастровом квартале; |
| 1 | – номер характерной точки границы образуемой охранной зоны. |

Приложение № 13
к постановлению
Правительства области
от 19.09.2019 № 415-нн

Текстовое и графическое описание местоположения границ
охранной зоны газораспределительной сети объекта газоснабжения
газопровод, ул. Молодежная 4 - 1; п. Курмансай*)

Сведения об охранной зоне

№ п/п	Характеристики охранной зоны	Описание характеристик
1	2	3
1.	Местоположение охранной зоны	Оренбургская область, район Домбаровский, село Курмансай; охранная зона объекта газоснабжения газопровод, ул. Молодежная 4 - 1; п. Курмансай
2.	Площадь ± величина погрешности определения площади ($P \pm \Delta P$)	83 кв. метра ± 3 кв. метра
3.	Иные характеристики охранной зоны	на земельные участки, входящие в охранные зоны газораспределительных сетей, в целях предупреждения их повреждения или нарушения условий их нормальной эксплуатации налагаются ограничения (обременения) в соответствии с Правилами охраны газораспределительных сетей, утвержденными постановлением Правительства Российской Федерации от 20 ноября 2000 года № 878, которыми запрещается: а) строить объекты жилищно-гражданского и производственного назначения; б) сносить и реконструировать мосты, коллекторы, автомобильные и железные дороги с расположенными на них газораспределительными сетями без предварительного выноса этих газопроводов по согласованию с эксплуатационными организациями; в) разрушать берегоукрепительные сооружения, водопропускные устройства,

1	2	3
		<p>земляные и иные сооружения, предохраняющие газораспределительные сети от разрушений;</p> <p>г) перемещать, повреждать, засыпать и уничтожать опознавательные знаки, контрольно-измерительные пункты и другие устройства газораспределительных сетей;</p> <p>д) устраивать свалки и склады, разливать растворы кислот, солей, щелочей и других химически активных веществ;</p> <p>е) огораживать и перегораживать охранные зоны, препятствовать доступу персонала эксплуатационных организаций к газораспределительным сетям, проведению обслуживания и устранению повреждений газораспределительных сетей;</p> <p>ж) разводить огонь и размещать источники огня;</p> <p>з) рыть погребов, копать и обрабатывать почву сельскохозяйственными и мелиоративными орудиями и механизмами на глубину более 0,3 метра;</p> <p>и) открывать калитки и двери газорегуляторных пунктов, станций катодной и дренажной защиты, люки подземных колодцев, включать или отключать электроснабжение средств связи, освещения и систем телемеханики;</p> <p>к) набрасывать, приставлять и привязывать к опорам и надземным газопроводам, ограждениям и зданиям газораспределительных сетей посторонние предметы, лестницы, влезать на них;</p> <p>л) самовольно подключаться к газораспределительным сетям</p>

*) Наименование объекта газоснабжения указано в соответствии со сведениями, содержащимися в государственном реестре опасных производственных объектов.

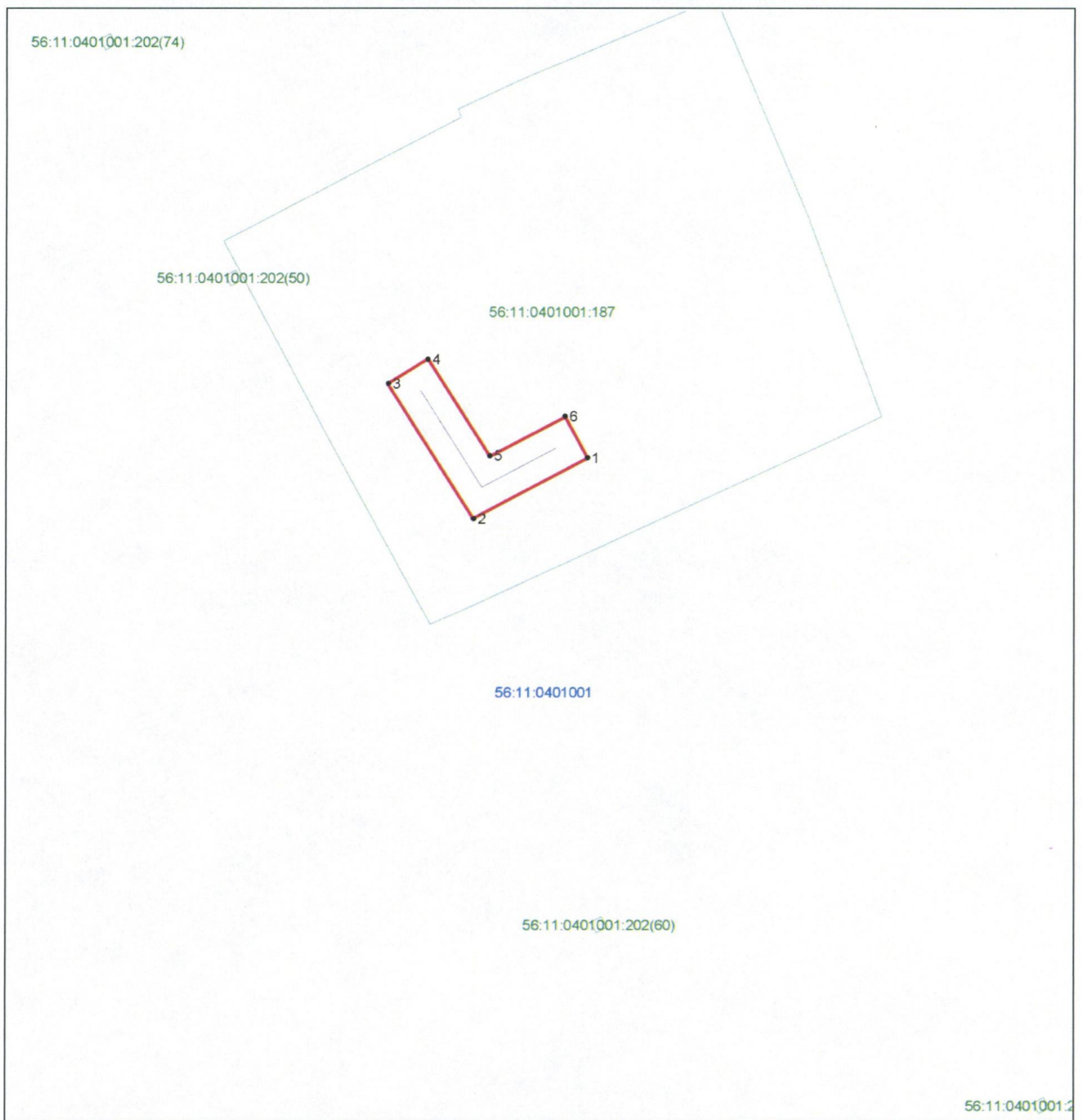
Сведения о местоположении границ охранной зоны

Система координат: МСК – субъект 56				
Сведения о характерных точках границ охранной зоны				
обозначение характерных точек границы	координаты (метров)		метод определения координат и средняя квадратическая погрешность положения характерной точки (Mt) (метров)	описание закрепле- ния точки
	X	Y		
1	2	3	4	5
1	327154.70	3405872.62	аналитический метод; 0,1	–
2	327149.56	3405862.97	аналитический метод; 0,1	–
3	327161.06	3405855.75	аналитический метод; 0,1	–
4	327163.19	3405859.14	аналитический метод; 0,1	–
5	327154.85	3405864.38	аналитический метод; 0,1	–
6	327158.23	3405870.73	аналитический метод; 0,1	–
1	327154.70	3405872.62	аналитический метод; 0,1	–

Сведения о частях границ охранной зоны

Обозначение части границ		Описание прохождения части границ
от точки	до точки	
1	2	3
1	2	–
2	3	–
3	4	–
4	5	–
5	6	–
6	1	–

План границ охранной зоны



Масштаб 1:500
МСК-56

Используемые условные знаки и обозначения:

- граница образуемой охранной зоны;
- ось газопровода;
- граница учтенного земельного участка (объекта капитального строительства);
- характерная точка границы образуемой охранной зоны;
- номер кадастрового квартала;
- номер учтенного земельного участка (объекта капитального строительства) в кадастровом квартале;
- номер характерной точки границы образуемой охранной зоны.

1

Приложение № 14
к постановлению
Правительства области
от 19.09.2019 № 715-нн

Текстовое и графическое описание местоположения границ охранной зоны газораспределительной сети объекта газоснабжения газопровод, ул. Интернациональная 16; п. Курмансай^{*)}

Сведения об охранной зоне

№ п/п	Характеристики охранной зоны	Описание характеристик
1	2	3
1.	Местоположение охранной зоны	Оренбургская область, район Домбаровский, село Курмансай; охранная зона объекта газораспределения газопровод, ул. Интернациональная 16; п. Курмансай
2.	Площадь ± величина погрешности определения площади (Р ± ΔР)	62 кв. метра ± 3 кв. метра
3.	Иные характеристики охранной зоны	на земельные участки, входящие в охранные зоны газораспределительных сетей, в целях предупреждения их повреждения или нарушения условий их нормальной эксплуатации налагаются ограничения (обременения) в соответствии с Правилами охраны газораспределительных сетей, утвержденными постановлением Правительства Российской Федерации от 20 ноября 2000 года № 878, которыми запрещается: а) строить объекты жилищно-гражданского и производственного назначения; б) сносить и реконструировать мосты, коллекторы, автомобильные и железные дороги с расположенными на них газораспределительными сетями без предварительного выноса этих газопроводов по согласованию с эксплуатационными организациями; в) разрушать берегоукрепительные сооружения, водопропускные устройства, земляные и иные сооружения,

1	2	3
		<p>предохраняющие газораспределительные сети от разрушений;</p> <p>г) перемещать, повреждать, засыпать и уничтожать опознавательные знаки, контрольно-измерительные пункты и другие устройства газораспределительных сетей;</p> <p>д) устраивать свалки и склады, разливать растворы кислот, солей, щелочей и других химически активных веществ;</p> <p>е) огораживать и перегораживать охранные зоны, препятствовать доступу персонала эксплуатационных организаций к газораспределительным сетям, проведению обслуживания и устранению повреждений газораспределительных сетей;</p> <p>ж) разводить огонь и размещать источники огня;</p> <p>з) рыть погреба, копать и обрабатывать почву сельскохозяйственными и мелиоративными орудиями и механизмами на глубину более 0,3 метра;</p> <p>и) открывать калитки и двери газорегуляторных пунктов, станций катодной и дренажной защиты, люки подземных колодцев, включать или отключать электроснабжение средств связи, освещения и систем телемеханики;</p> <p>к) набрасывать, приставлять и привязывать к опорам и надземным газопроводам, ограждениям и зданиям газораспределительных сетей посторонние предметы, лестницы, влезать на них;</p> <p>л) самовольно подключаться к газораспределительным сетям</p>

*) Наименование объекта газоснабжения указано в соответствии со сведениями, содержащимися в государственном реестре опасных производственных объектов.

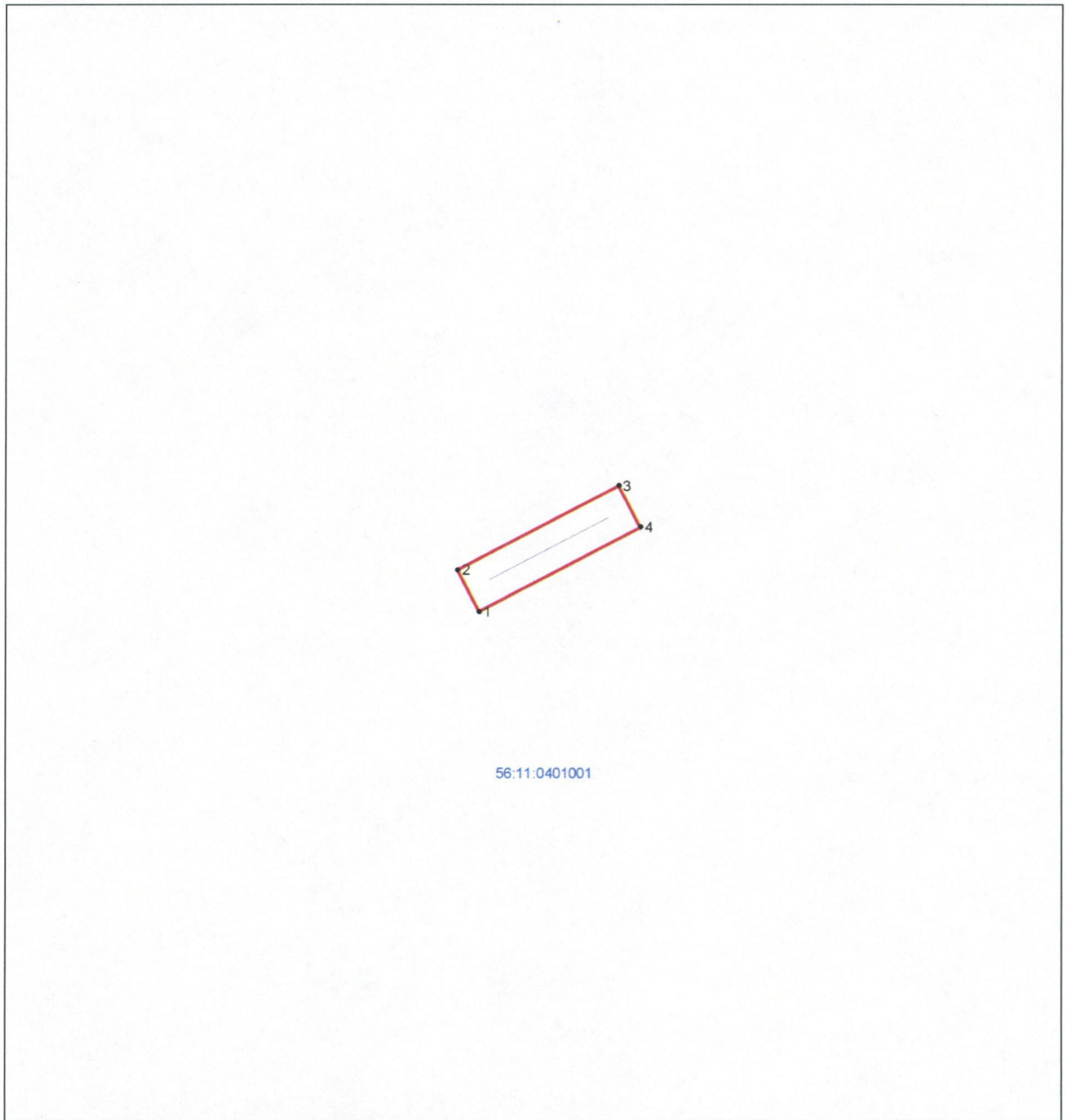
Сведения о местоположении границ охранной зоны

Система координат: МСК – субъект 56				
Сведения о характерных точках границ охранной зоны				
обозначение характерных точек границы	координаты (метров)		метод определения координат и средняя квадратическая погрешность положения характерной точки (Mt) (метров)	описание закрепле- ния точки
	X	Y		
1	2	3	4	5
1	327325.01	3405452.29	аналитический метод; 0,1	–
2	327328.57	3405450.44	аналитический метод; 0,1	–
3	327335.72	3405464.20	аналитический метод; 0,1	–
4	327332.17	3405466.05	аналитический метод; 0,1	–
1	327325.01	3405452.29	аналитический метод; 0,1	–

Сведения о частях границ охранной зоны





Обозначение части границ		Описание прохождения части границ
от точки	до точки	
1	2	3
1	2	–
2	3	–
3	4	–
4	1	–

План границ охранной зоны



Масштаб 1:500
МСК-56

Используемые условные знаки и обозначения:

- | | |
|---|---|
|  | – граница образуемой охранной зоны; |
|  | – ось газопровода; |
|  | – граница учтенного земельного участка (объекта капитального строительства); |
|  | – характерная точка границы образуемой охранной зоны; |
| 56:11:0101001 | – номер кадастрового квартала; |
| 56:11:0101001:1 | – номер учтенного земельного участка (объекта капитального строительства) в кадастровом квартале; |
| 1 | – номер характерной точки границы образуемой охранной зоны. |

Приложение № 15
к постановлению
Правительства области
от 19.09.2019 № 715-пп

Текстовое и графическое описание местоположения границ охранной зоны газораспределительной сети объекта газоснабжения газопровод, ул. Интернациональная 18 - 1; п. Курмансай*)

Сведения об охранной зоне

№ п/п	Характеристики охранной зоны	Описание характеристик
1	2	3
1.	Местоположение охранной зоны	Оренбургская область, район Домбаровский, село Курмансай; охранная зона объекта газоснабжения газопровод, ул. Интернациональная 18 - 1; п. Курмансай
2.	Площадь ± величина погрешности определения площади (P ± ΔP)	92 кв. метра ± 3 кв. метра
3.	Иные характеристики охранной зоны	на земельные участки, входящие в охранные зоны газораспределительных сетей, в целях предупреждения их повреждения или нарушения условий их нормальной эксплуатации налагаются ограничения (обременения) в соответствии с Правилами охраны газораспределительных сетей, утвержденными постановлением Правительства Российской Федерации от 20 ноября 2000 года № 878, которыми запрещается: а) строить объекты жилищно-гражданского и производственного назначения; б) сносить и реконструировать мосты, коллекторы, автомобильные и железные дороги с расположенными на них газораспределительными сетями без предварительного выноса этих газопроводов по согласованию с эксплуатационными организациями; в) разрушать берегоукрепительные сооружения, водопропускные устройства,

1	2	3
		<p>земляные и иные сооружения, предохраняющие газораспределительные сети от разрушений;</p> <p>г) перемещать, повреждать, засыпать и уничтожать опознавательные знаки, контрольно-измерительные пункты и другие устройства газораспределительных сетей;</p> <p>д) устраивать свалки и склады, разливать растворы кислот, солей, щелочей и других химически активных веществ;</p> <p>е) огораживать и перегораживать охранные зоны, препятствовать доступу персонала эксплуатационных организаций к газораспределительным сетям, проведению обслуживания и устранению повреждений газораспределительных сетей;</p> <p>ж) разводить огонь и размещать источники огня;</p> <p>з) рыть погреба, копать и обрабатывать почву сельскохозяйственными и мелиоративными орудиями и механизмами на глубину более 0,3 метра;</p> <p>и) открывать калитки и двери газорегуляторных пунктов, станций катодной и дренажной защиты, люки подземных колодцев, включать или отключать электроснабжение средств связи, освещения и систем телемеханики;</p> <p>к) набрасывать, приставлять и привязывать к опорам и надземным газопроводам, ограждениям и зданиям газораспределительных сетей посторонние предметы, лестницы, влезать на них;</p> <p>л) самовольно подключаться к газораспределительным сетям</p>

*) Наименование объекта газоснабжения указано в соответствии со сведениями, содержащимися в государственном реестре опасных производственных объектов.

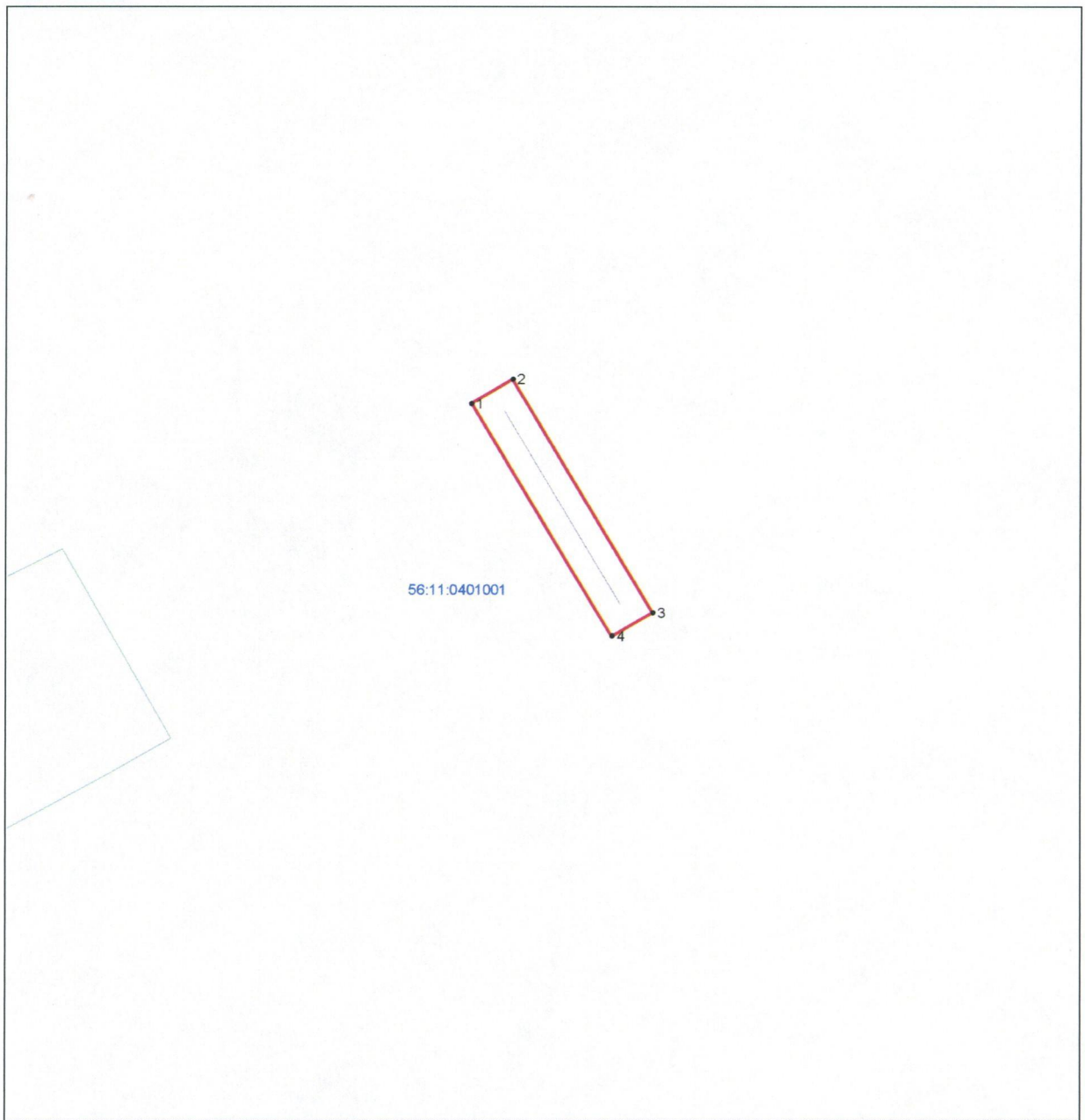
Сведения о местоположении границ охранной зоны

Система координат: МСК – субъект 56				
Сведения о характерных точках границ охранной зоны				
обозначение характерных точек границы	координаты (метров)		метод определения координат и средняя квадратическая погрешность положения характерной точки (Mt) (метров)	описание закрепле- ния точки
	X	Y		
1	2	3	4	5
1	327369.86	3405426.82	аналитический метод; 0,1	–
2	327371.90	3405430.26	аналитический метод; 0,1	–
3	327352.02	3405442.04	аналитический метод; 0,1	–
4	327349.98	3405438.60	аналитический метод; 0,1	–
1	327369.86	3405426.82	аналитический метод; 0,1	–

Сведения о частях границ охранной зоны

Обозначение части границ		Описание прохождения части границ
от точки	до точки	
1	2	3
1	2	–
2	3	–
3	4	–
4	1	–

План границ охранной зоны



Масштаб 1:500
МСК-56

Используемые условные знаки и обозначения:

- граница образуемой охранной зоны;
- ось газопровода;
- граница учтенного земельного участка (объекта капитального строительства);
- характерная точка границы образуемой охранной зоны;
- 56:11:0101001 – номер кадастрового квартала;
- 56:11:0101001:1 – номер учтенного земельного участка (объекта капитального строительства) в кадастровом квартале;
- 1 – номер характерной точки границы образуемой охранной зоны.

Приложение № 16
к постановлению
Правительства области
от 19.09.2019 № 715-нн

Текстовое и графическое описание местоположения границ
охранной зоны газораспределительной сети объекта газоснабжения
газопровод, ул. Молодежная 3 - 1; п. Курмансай^{*)}

Сведения об охранной зоне

№ п/п	Характеристики охранной зоны	Описание характеристик
1	2	3
1.	Местоположение охранной зоны	Оренбургская область, район Домбаровский, село Курмансай; охранная зона объекта газоснабжения газопровод, ул. Молодежная 3 - 1; п. Курмансай
2.	Площадь ± величина погрешности определения площади (Р ± ΔР)	87 кв. метров ± 3 кв. метра
3.	Иные характеристики охранной зоны	на земельные участки, входящие в охранные зоны газораспределительных сетей, в целях предупреждения их повреждения или нарушения условий их нормальной эксплуатации налагаются ограничения (обременения) в соответствии с Правилами охраны газораспределительных сетей, утвержденными постановлением Правительства Российской Федерации от 20 ноября 2000 года № 878, которыми запрещается: а) строить объекты жилищно-гражданского и производственного назначения; б) сносить и реконструировать мосты, коллекторы, автомобильные и железные дороги с расположенными на них газораспределительными сетями без предварительного выноса этих газопроводов по согласованию с эксплуатационными организациями; в) разрушать берегоукрепительные сооружения, водопропускные устройства,

1	2	3
		<p>земляные и иные сооружения, предохраняющие газораспределительные сети от разрушений;</p> <p>г) перемещать, повреждать, засыпать и уничтожать опознавательные знаки, контрольно-измерительные пункты и другие устройства газораспределительных сетей;</p> <p>д) устраивать свалки и склады, разливать растворы кислот, солей, щелочей и других химически активных веществ;</p> <p>е) огораживать и перегораживать охранные зоны, препятствовать доступу персонала эксплуатационных организаций к газораспределительным сетям, проведению обслуживания и устранению повреждений газораспределительных сетей;</p> <p>ж) разводить огонь и размещать источники огня;</p> <p>з) рыть погребов, копать и обрабатывать почву сельскохозяйственными и мелиоративными орудиями и механизмами на глубину более 0,3 метра;</p> <p>и) открывать калитки и двери газорегуляторных пунктов, станций катодной и дренажной защиты, люки подземных колодцев, включать или отключать электроснабжение средств связи, освещения и систем телемеханики;</p> <p>к) набрасывать, приставлять и привязывать к опорам и надземным газопроводам, ограждениям и зданиям газораспределительных сетей посторонние предметы, лестницы, влезать на них;</p> <p>л) самовольно подключаться к газораспределительным сетям</p>

*) Наименование объекта газоснабжения указано в соответствии со сведениями, содержащимися в государственном реестре опасных производственных объектов.

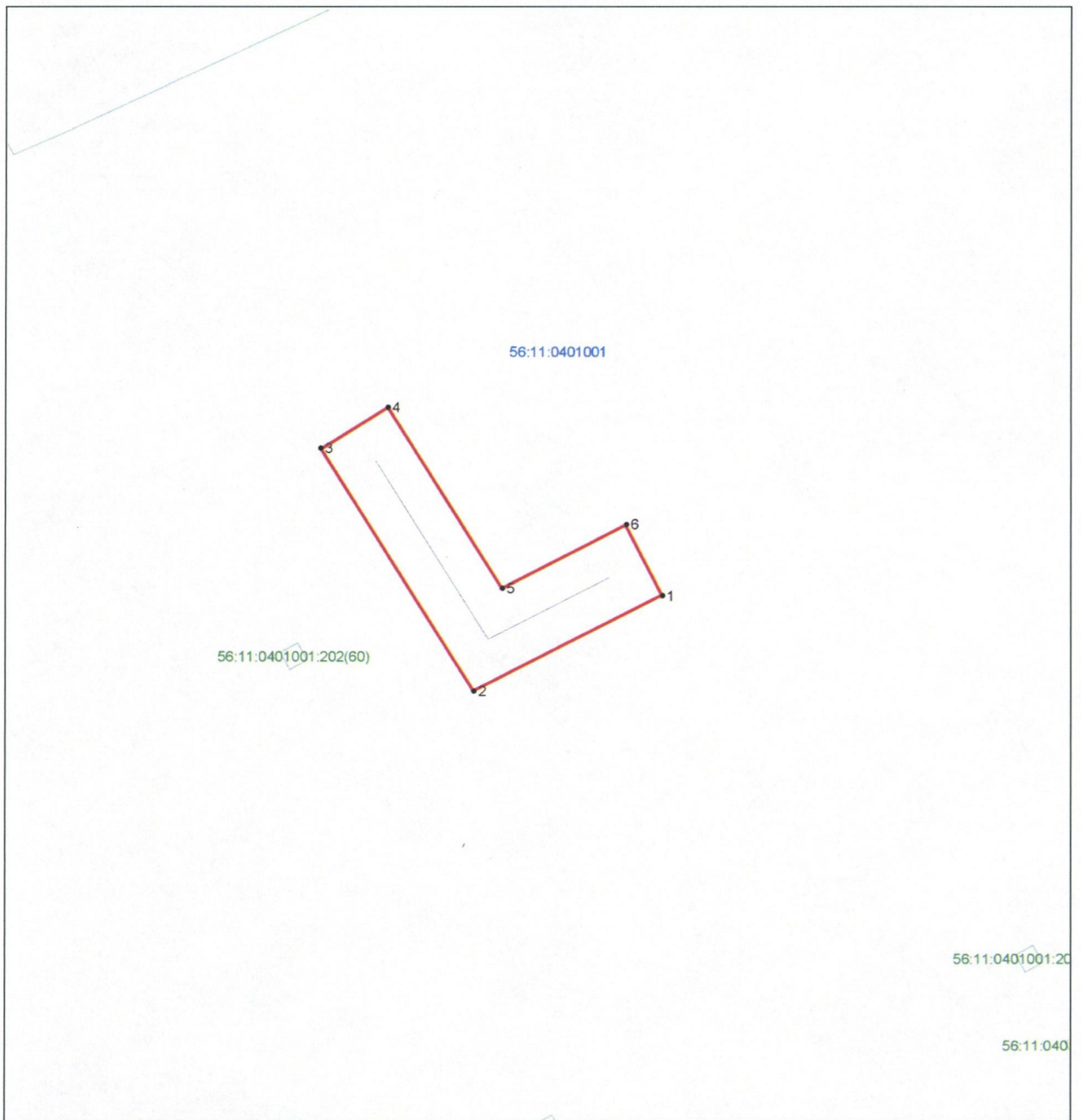
Сведения о местоположении границ охранной зоны

Система координат: МСК – субъект 56				
Сведения о характерных точках границ охранной зоны				
обозначение характерных точек границы	координаты (метров)		метод определения координат и средняя квадратическая погрешность положения характерной точки (Mt) (метров)	описание закрепле- ния точки
	X	Y		
1	2	3	4	5
1	327118.01	3405892.28	аналитический метод; 0,1	–
2	327113.12	3405882.74	аналитический метод; 0,1	–
3	327125.46	3405874.98	аналитический метод; 0,1	–
4	327127.59	3405878.37	аналитический метод; 0,1	–
5	327118.35	3405884.18	аналитический метод; 0,1	–
6	327121.57	3405890.45	аналитический метод; 0,1	–
1	327118.01	3405892.28	аналитический метод; 0,1	–

Сведения о частях границ охранной зоны




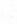
Обозначение части границ		Описание прохождения части границ
от точки	до точки	
1	2	3
1	2	–
2	3	–
3	4	–
4	5	–
5	6	–
6	1	–

План границ охранной зоны



Масштаб 1:300
МСК-56

Используемые условные знаки и обозначения:

- | | |
|---|---|
|  | – граница образуемой охранной зоны; |
|  | – ось газопровода; |
|  | – граница учтенного земельного участка (объекта капитального строительства); |
|  | – характерная точка границы образуемой охранной зоны; |
| 56:11:0101001 | – номер кадастрового квартала; |
| 56:11:0101001:1 | – номер учтенного земельного участка (объекта капитального строительства) в кадастровом квартале; |
| 1 | – номер характерной точки границы образуемой охранной зоны. |

Приложение № 17
к постановлению
Правительства области
от 19.09.2019 № 715-рн

Текстовое и графическое описание местоположения границ охранной зоны газораспределительной сети объекта газоснабжения газопровод, ул.Центральная д. 1; п. Прибрежный*)

Сведения об охранной зоне

№ п/п	Характеристики охранной зоны	Описание характеристик
1	2	3
1.	Местоположение охранной зоны	Оренбургская область, район Домбаровский, поселок Прибрежный; охранная зона объекта газоснабжения газопровод, ул.Центральная д. 1; п. Прибрежный
2.	Площадь ± величина погрешности определения площади ($P \pm \Delta P$)	23 кв. метра ± 2 кв. метра
3.	Иные характеристики охранной зоны	<p>на земельные участки, входящие в охранные зоны газораспределительных сетей, в целях предупреждения их повреждения или нарушения условий их нормальной эксплуатации налагаются ограничения (обременения) в соответствии с Правилами охраны газораспределительных сетей, утвержденными постановлением Правительства Российской Федерации от 20 ноября 2000 года № 878, которыми запрещается:</p> <p>а) строить объекты жилищно-гражданского и производственного назначения;</p> <p>б) сносить и реконструировать мосты, коллекторы, автомобильные и железные дороги с расположенными на них газораспределительными сетями без предварительного выноса этих газопроводов по согласованию с эксплуатационными организациями;</p> <p>в) разрушать берегоукрепительные сооружения, водопропускные устройства,</p>

1	2	3
		<p>земляные и иные сооружения, предохраняющие газораспределительные сети от разрушений;</p> <p>г) перемещать, повреждать, засыпать и уничтожать опознавательные знаки, контрольно-измерительные пункты и другие устройства газораспределительных сетей;</p> <p>д) устраивать свалки и склады, разливать растворы кислот, солей, щелочей и других химически активных веществ;</p> <p>е) огораживать и перегораживать охранные зоны, препятствовать доступу персонала эксплуатационных организаций к газораспределительным сетям, проведению обслуживания и устранению повреждений газораспределительных сетей;</p> <p>ж) разводить огонь и размещать источники огня;</p> <p>з) рыть погреба, копать и обрабатывать почву сельскохозяйственными и мелиоративными орудиями и механизмами на глубину более 0,3 метра;</p> <p>и) открывать калитки и двери газорегуляторных пунктов, станций катодной и дренажной защиты, люки подземных колодцев, включать или отключать электроснабжение средств связи, освещения и систем телемеханики;</p> <p>к) набрасывать, приставлять и привязывать к опорам и надземным газопроводам, ограждениям и зданиям газораспределительных сетей посторонние предметы, лестницы, влезать на них;</p> <p>л) самовольно подключаться к газораспределительным сетям</p>

*) Наименование объекта газоснабжения указано в соответствии со сведениями, содержащимися в государственном реестре опасных производственных объектов.

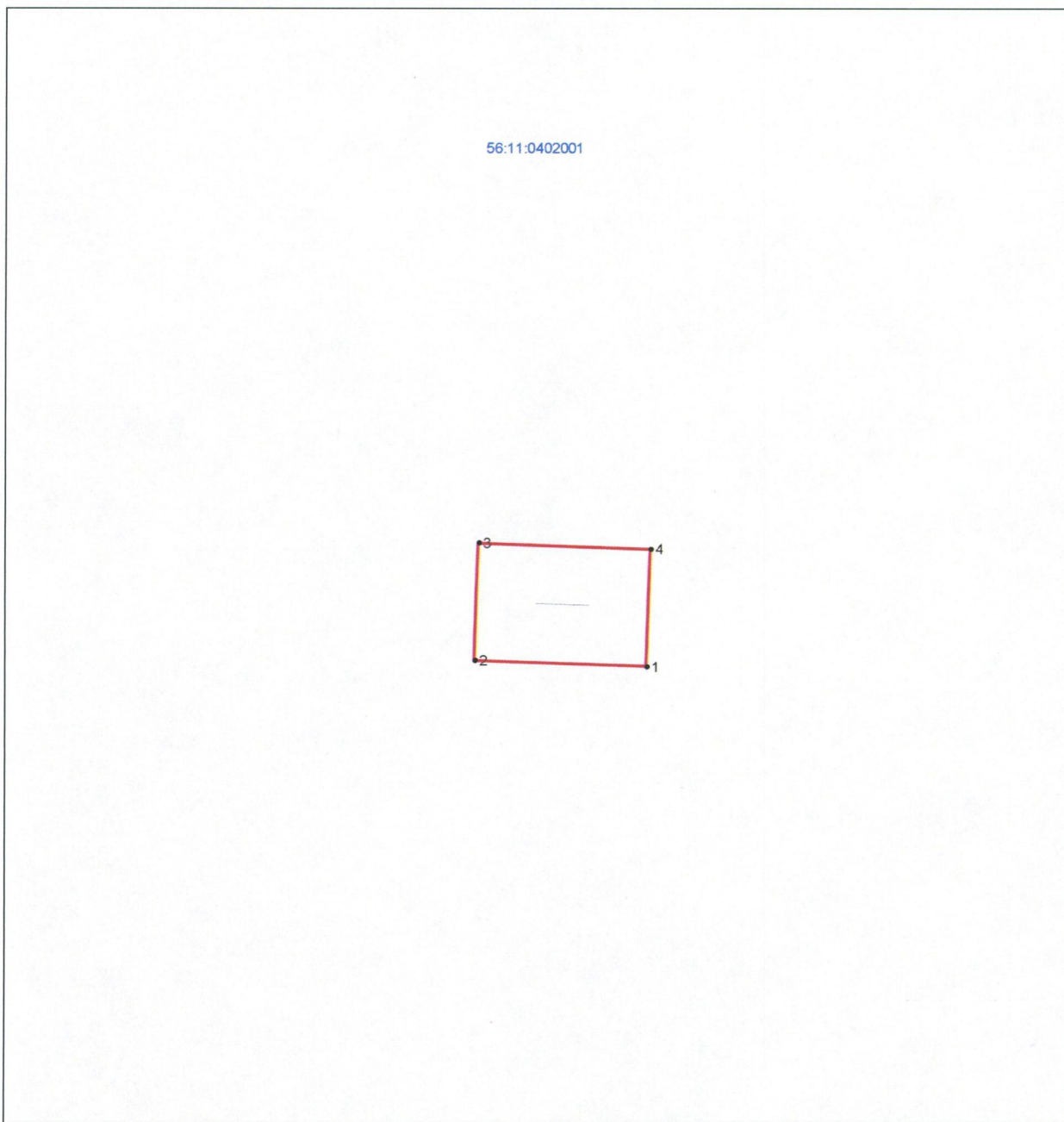
Сведения о местоположении границ охранной зоны

Система координат: МСК – субъект 56				
Сведения о характерных точках границ охранной зоны				
обозначение характерных точек границы	координаты (метров)		метод определения координат и средняя квадратическая погрешность положения характерной точки (Mt) (метров)	описание закрепле- ния точки
	X	Y		
1	2	3	4	5
1	311144.72	3405054.31	аналитический метод; 0,1	–
2	311144.92	3405048.50	аналитический метод; 0,1	–
3	311148.91	3405048.64	аналитический метод; 0,1	–
4	311148.71	3405054.44	аналитический метод; 0,1	–
1	311144.72	3405054.31	аналитический метод; 0,1	–

Сведения о частях границ охранной зоны

Обозначение части границ		Описание прохождения части границ
от точки	до точки	
1	2	3
1	2	–
2	3	–
3	4	–
4	1	–

План границ охранной зоны



Масштаб 1:200
МСК-56

Используемые условные знаки и обозначения:

- граница образуемой охранной зоны;
- ось газопровода;
- граница учтенного земельного участка (объекта капитального строительства);
- характерная точка границы образуемой охранной зоны;
- 56:11:0101001 – номер кадастрового квартала;
- 56:11:0101001:1 – номер учтенного земельного участка (объекта капитального строительства) в кадастровом квартале;
- 1 – номер характерной точки границы образуемой охранной зоны.

Приложение № 18
к постановлению
Правительства области
от 19.09.2019 № 715-нн

Текстовое и графическое описание местоположения границ охранной зоны газораспределительной сети объекта газоснабжения газопровод, ул.Центральная д.3-1; п. Прибрежный*)

Сведения об охранной зоне

№ п/п	Характеристики охранной зоны	Описание характеристик
1	2	3
1.	Местоположение охранной зоны	Оренбургская область, район Домбаровский, поселок Прибрежный; охранная зона объекта газоснабжения газопровод, ул.Центральная д.3-1; п. Прибрежный
2.	Площадь ± величина погрешности определения площади (Р ± ΔР)	20 кв. метров ± 2 кв. метра
3.	Иные характеристики охранной зоны	<p>на земельные участки, входящие в охранные зоны газораспределительных сетей, в целях предупреждения их повреждения или нарушения условий их нормальной эксплуатации налагаются ограничения (обременения) в соответствии с Правилами охраны газораспределительных сетей, утвержденными постановлением Правительства Российской Федерации от 20 ноября 2000 года № 878, которыми запрещается:</p> <p>а) строить объекты жилищно-гражданского и производственного назначения;</p> <p>б) сносить и реконструировать мосты, коллекторы, автомобильные и железные дороги с расположенными на них газораспределительными сетями без предварительного выноса этих газопроводов по согласованию с эксплуатационными организациями;</p> <p>в) разрушать берегоукрепительные сооружения, водопропускные устройства, земляные и иные сооружения,</p>

1	2	3
		<p>предохраняющие газораспределительные сети от разрушений;</p> <p>г) перемещать, повреждать, засыпать и уничтожать опознавательные знаки, контрольно-измерительные пункты и другие устройства газораспределительных сетей;</p> <p>д) устраивать свалки и склады, разливать растворы кислот, солей, щелочей и других химически активных веществ;</p> <p>е) огораживать и перегораживать охранные зоны, препятствовать доступу персонала эксплуатационных организаций к газораспределительным сетям, проведению обслуживания и устранению повреждений газораспределительных сетей;</p> <p>ж) разводить огонь и размещать источники огня;</p> <p>з) рыть погреба, копать и обрабатывать почву сельскохозяйственными и мелиоративными орудиями и механизмами на глубину более 0,3 метра;</p> <p>и) открывать калитки и двери газорегуляторных пунктов, станций катодной и дренажной защиты, люки подземных колодцев, включать или отключать электроснабжение средств связи, освещения и систем телемеханики;</p> <p>к) набрасывать, приставлять и привязывать к опорам и надземным газопроводам, ограждениям и зданиям газораспределительных сетей посторонние предметы, лестницы, влезать на них;</p> <p>л) самовольно подключаться к газораспределительным сетям</p>

*) Наименование объекта газоснабжения указано в соответствии со сведениями, содержащимися в государственном реестре опасных производственных объектов.

Сведения о местоположении границ охранной зоны

Система координат: МСК – субъект 56				
Сведения о характерных точках границ охранной зоны				
обозначение характерных точек границы	координаты (метров)		метод определения координат и средняя квадратическая погрешность положения характерной точки (Mt) (метров)	описание закрепле- ния точки
	X	Y		
1	2	3	4	5
1	311108.87	3405049.94	аналитический метод; 0,1	–
2	311104.90	3405049.45	аналитический метод; 0,1	–
3	311105.49	3405044.58	аналитический метод; 0,1	–
4	311109.46	3405045.06	аналитический метод; 0,1	–
1	311108.87	3405049.94	аналитический метод; 0,1	–

Сведения о частях границ охранной зоны

Обозначение части границ		Описание прохождения части границ
от точки	до точки	
1	2	3
1	2	–
2	3	–
3	4	–
4	1	–

План границ охранной зоны



Масштаб 1:200
МСК-56

Используемые условные знаки и обозначения:

- — граница образуемой охранной зоны;
- ось газопровода;
- граница учтенного земельного участка (объекта капитального строительства);
- — характерная точка границы образуемой охранной зоны;
- 56:11:0101001 — номер кадастрового квартала;
- 56:11:0101001:1 — номер учтенного земельного участка (объекта капитального строительства) в кадастровом квартале;
- 1 — номер характерной точки границы образуемой охранной зоны.

Приложение № 19
к постановлению
Правительства области
от 19.09.2013 № 715-кн

Текстовое и графическое описание местоположения границ
охранной зоны газораспределительной сети объекта газоснабжения
газопровод, ул.Центральная д.6; п. Прибрежный*)

Сведения об охранной зоне

№ п/п	Характеристики охранной зоны	Описание характеристик
1	2	3
1.	Местоположение охранной зоны	Оренбургская область, район Домбаровский, поселок Прибрежный; охранная зона объекта газоснабжения газопровод, ул.Центральная д.6; п. Прибрежный
2.	Площадь ± величина погрешности определения площади ($P \pm \Delta P$)	26 кв. метров ± 2 кв. метра
3.	Иные характеристики охранной зоны	на земельные участки, входящие в охранные зоны газораспределительных сетей, в целях предупреждения их повреждения или нарушения условий их нормальной эксплуатации налагаются ограничения (обременения) в соответствии с Правилами охраны газораспределительных сетей, утвержденными постановлением Правительства Российской Федерации от 20 ноября 2000 года № 878, которыми запрещается: а) строить объекты жилищно-гражданского и производственного назначения; б) сносить и реконструировать мосты, коллекторы, автомобильные и железные дороги с расположенными на них газораспределительными сетями без предварительного выноса этих газопроводов по согласованию с эксплуатационными организациями; в) разрушать берегоукрепительные

1	2	3
		<p>сооружения, водопропускные устройства, земляные и иные сооружения, предохраняющие газораспределительные сети от разрушений;</p> <p>г) перемещать, повреждать, засыпать и уничтожать опознавательные знаки, контрольно-измерительные пункты и другие устройства газораспределительных сетей;</p> <p>д) устраивать свалки и склады, разливать растворы кислот, солей, щелочей и других химически активных веществ;</p> <p>е) огораживать и перегораживать охранные зоны, препятствовать доступу персонала эксплуатационных организаций к газораспределительным сетям, проведению обслуживания и устранению повреждений газораспределительных сетей;</p> <p>ж) разводить огонь и размещать источники огня;</p> <p>з) рыть погреба, копать и обрабатывать почву сельскохозяйственными и мелиоративными орудиями и механизмами на глубину более 0,3 метра;</p> <p>и) открывать калитки и двери газорегуляторных пунктов, станций катодной и дренажной защиты, люки подземных колодцев, включать или отключать электроснабжение средств связи, освещения и систем телемеханики;</p> <p>к) набрасывать, приставлять и привязывать к опорам и надземным газопроводам, ограждениям и зданиям газораспределительных сетей посторонние предметы, лестницы, влезать на них;</p> <p>л) самовольно подключаться к газораспределительным сетям</p>

*) Наименование объекта газоснабжения указано в соответствии со сведениями, содержащимися в государственном реестре опасных производственных объектов.

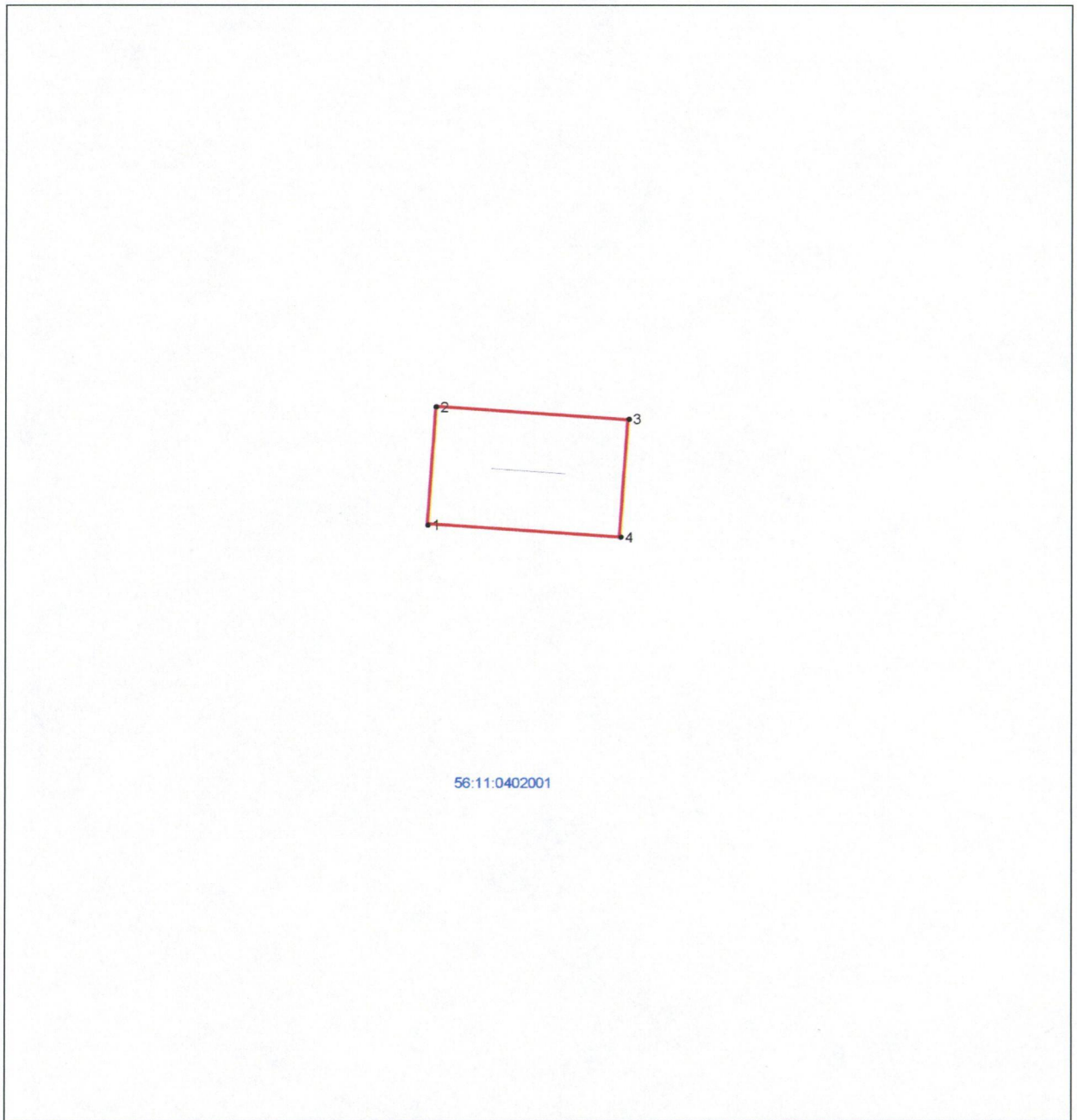
Сведения о местоположении границ охранной зоны

Система координат: МСК – субъект 56				
Сведения о характерных точках границ охранной зоны				
обозначение характерных точек границы	координаты (метров)		метод определения координат и средняя квадратическая погрешность положения характерной точки (Mt) (метров)	описание закрепле- ния точки
	X	Y		
1	2	3	4	5
1	311187.26	3404993.25	аналитический метод; 0,1	–
2	311191.25	3404993.53	аналитический метод; 0,1	–
3	311190.79	3405000.02	аналитический метод; 0,1	–
4	311186.80	3404999.74	аналитический метод; 0,1	–
1	311187.26	3404993.25	аналитический метод; 0,1	–

Сведения о частях границ охранной зоны





Обозначение части границ		Описание прохождения части границ
от точки	до точки	
1	2	3
1	2	–
2	3	–
3	4	–
4	1	–

План границ охранной зоны



Масштаб 1:200 МСК-56

Используемые условные знаки и обозначения:

-  – граница образуемой охранной зоны;
-  – ось газопровода;
-  – граница учтенного земельного участка (объекта капитального строительства);
-  – характерная точка границы образуемой охранной зоны;
- 56:11:0101001** – номер кадастрового квартала;
- 56:11:0101001:1** – номер учтенного земельного участка (объекта капитального строительства) в кадастровом квартале;
- 1** – номер характерной точки границы образуемой охранной зоны.

Приложение № 20
к постановлению
Правительства области
от 19.09.2019 № 715-нн

Текстовое и графическое описание местоположения границ охранной зоны газораспределительной сети объекта газоснабжения газопровода высокого давления к котельной Домбаровской РТП^{*)}

Сведения об охранной зоне

№ п/п	Характеристики охранной зоны	Описание характеристик
1	2	3
1.	Местоположение охранной зоны	Оренбургская область, район Домбаровский, поселок Домбаровский; охранная зона объекта газоснабжения газопровода высокого давления к котельной Домбаровской РТП протяженностью 1136,42 (одна тысяча сто тридцать шесть целых сорок две сотых), диаметр труб* толщина стенки в мм 219*7 159*4,5 Мпа, давление 0,6 (ноль целых шесть десятых). Описание местоположения: Оренбургская область, Домбаровский район, пос. Домбаровский, ул. Целинная
2.	Площадь ± величина погрешности определения площади ($P \pm \Delta P$)	5719 кв. метров ± 26 кв. метров
3.	Иные характеристики охранной зоны	на земельные участки, входящие в охранные зоны газораспределительных сетей, в целях предупреждения их повреждения или нарушения условий их нормальной эксплуатации налагаются ограничения (обременения) в соответствии с Правилами охраны газораспределительных сетей, утвержденными постановлением Правительства Российской Федерации от 20 ноября 2000 года № 878, которыми запрещается: а) строить объекты жилищно-гражданского и производственного назначения; б) сносить и реконструировать мосты, коллекторы, автомобильные и железные дороги с расположенными на них

1	2	3
		<p>газораспределительными сетями без предварительного выноса этих газопроводов по согласованию с эксплуатационными организациями;</p> <p>в) разрушать берегоукрепительные сооружения, водопропускные устройства, земляные и иные сооружения, предохраняющие газораспределительные сети от разрушений;</p> <p>г) перемещать, повреждать, засыпать и уничтожать опознавательные знаки, контрольно-измерительные пункты и другие устройства газораспределительных сетей;</p> <p>д) устраивать свалки и склады, разливать растворы кислот, солей, щелочей и других химически активных веществ;</p> <p>е) огораживать и перегораживать охранные зоны, препятствовать доступу персонала эксплуатационных организаций к газораспределительным сетям, проведению обслуживания и устранению повреждений газораспределительных сетей;</p> <p>ж) разводить огонь и размещать источники огня;</p> <p>з) рыть погреба, копать и обрабатывать почву сельскохозяйственными и мелиоративными орудиями и механизмами на глубину более 0,3 метра;</p> <p>и) открывать калитки и двери газорегуляторных пунктов, станций катодной и дренажной защиты, люки подземных колодцев, включать или отключать электроснабжение средств связи, освещения и систем телемеханики;</p> <p>к) набрасывать, приставлять и привязывать к опорам и надземным газопроводам, ограждениям и зданиям газораспределительных сетей посторонние предметы, лестницы, влезать на них;</p> <p>л) самовольно подключаться к газораспределительным сетям</p>

*) Наименование объекта газоснабжения указано в соответствии со сведениями, содержащимися в Едином государственном реестре недвижимости.

Сведения о местоположении границ охранной зоны

Система координат: МСК – субъект 56				
Сведения о характерных точках границ охранной зоны				
обозначение характерных точек границы	координаты (метров)		метод определения координат и средняя квадратическая погрешность положения характерной точки (Mt) (метров)	описа- ние закреп- ления точки
	X	Y		
1	2	3	4	5
1	316628.77	3405486.76	аналитический метод; 0,1	–
2	316628.89	3405488.76	аналитический метод; 0,1	–
3	316632.30	3405543.77	аналитический метод; 0,1	–
4	316632.00	3405551.11	аналитический метод; 0,1	–
5	316631.94	3405551.54	аналитический метод; 0,1	–
6	316631.82	3405551.86	аналитический метод; 0,1	–
7	316613.38	3405592.12	аналитический метод; 0,1	–
8	316577.07	3405677.32	аналитический метод; 0,1	–
9	316573.85	3405699.36	аналитический метод; 0,1	–
10	316552.17	3405772.21	аналитический метод; 0,1	–
11	316524.88	3405853.31	аналитический метод; 0,1	–
12	316524.67	3405853.80	аналитический метод; 0,1	–
13	316524.32	3405854.11	аналитический метод; 0,1	–
14	316485.90	3405889.97	аналитический метод; 0,1	–
15	316493.18	3405927.20	аналитический метод; 0,1	–
16	316518.61	3405925.33	аналитический метод; 0,1	–
17	316520.77	3405925.25	аналитический метод; 0,1	–
18	316520.77	3405927.40	аналитический метод; 0,1	–
19	316519.33	3405967.55	аналитический метод; 0,1	–
20	316519.89	3405996.43	аналитический метод; 0,1	–
21	316548.77	3406027.31	аналитический метод; 0,1	–
22	316549.25	3406027.79	аналитический метод; 0,1	–
23	316549.31	3406028.62	аналитический метод; 0,1	–
24	316549.96	3406047.28	аналитический метод; 0,1	–
25	316560.06	3406149.93	аналитический метод; 0,1	–
26	316567.08	3406227.01	аналитический метод; 0,1	–
27	316567.24	3406229.20	аналитический метод; 0,1	–
28	316564.98	3406229.16	аналитический метод; 0,1	–
29	316562.34	3406229.02	аналитический метод; 0,1	–
30	316562.34	3406229.30	аналитический метод; 0,1	–
31	316578.79	3406310.43	аналитический метод; 0,1	–
32	316606.34	3406385.99	аналитический метод; 0,1	–

1	2	3	4	5
33	316614.17	3406408.18	аналитический метод; 0,1	–
34	316659.74	3406392.25	аналитический метод; 0,1	–
35	316658.82	3406369.13	аналитический метод; 0,1	–
36	316704.48	3406366.61	аналитический метод; 0,1	–
37	316706.26	3406398.20	аналитический метод; 0,1	–
38	316660.32	3406400.75	аналитический метод; 0,1	–
39	316660.12	3406396.37	аналитический метод; 0,1	–
40	316613.60	3406412.57	аналитический метод; 0,1	–
41	316611.81	3406413.23	аналитический метод; 0,1	–
42	316611.10	3406411.36	аналитический метод; 0,1	–
43	316602.62	3406387.31	аналитический метод; 0,1	–
44	316574.92	3406311.42	аналитический метод; 0,1	–
45	316558.42	3406229.90	аналитический метод; 0,1	–
46	316558.07	3406227.20	аналитический метод; 0,1	–
47	316557.91	3406224.87	аналитический метод; 0,1	–
48	316560.19	3406224.94	аналитический метод; 0,1	–
49	316562.87	3406225.06	аналитический метод; 0,1	–
50	316556.06	3406150.27	аналитический метод; 0,1	–
51	316545.96	3406047.50	аналитический метод; 0,1	–
52	316545.37	3406029.51	аналитический метод; 0,1	–
53	316516.48	3405998.61	аналитический метод; 0,1	–
54	316515.92	3405998.07	аналитический метод; 0,1	–
55	316515.88	3405997.28	аналитический метод; 0,1	–
56	316515.29	3405967.51	аналитический метод; 0,1	–
57	316516.63	3405929.50	аналитический метод; 0,1	–
58	316491.71	3405931.33	аналитический метод; 0,1	–
59	316489.96	3405931.45	аналитический метод; 0,1	–
60	316489.59	3405929.70	аналитический метод; 0,1	–
61	316481.77	3405889.69	аналитический метод; 0,1	–
62	316481.53	3405888.56	аналитический метод; 0,1	–
63	316482.40	3405887.84	аналитический метод; 0,1	–
64	316521.17	3405851.54	аналитический метод; 0,1	–
65	316548.36	3405770.94	аналитический метод; 0,1	–
66	316569.93	3405698.53	аналитический метод; 0,1	–
67	316573.26	3405676.13	аналитический метод; 0,1	–
68	316609.69	3405590.47	аналитический метод; 0,1	–
69	316628.02	3405550.55	аналитический метод; 0,1	–
70	316628.30	3405543.85	аналитический метод; 0,1	–
71	316624.89	3405489.01	аналитический метод; 0,1	–
72	316624.74	3405487.03	аналитический метод; 0,1	–
1	316628.77	3405486.76	аналитический метод; 0,1	–

Сведения о частях границ охранной зоны

Обозначение части границ		Описание прохождения части границ
от точки	до точки	
1	2	3
1	2	—
2	3	—
3	4	—
4	5	—
5	6	—
6	7	—
7	8	—
8	9	—
9	10	—
10	11	—
11	12	—
12	13	—
13	14	—
14	15	—
15	16	—
16	17	—
17	18	—
18	19	—
19	20	—
20	21	—
21	22	—
22	23	—
23	24	—
24	25	—
25	26	—
26	27	—
27	28	—
28	29	—
29	30	—
30	31	—
31	32	—
32	33	—
33	34	—
34	35	—
35	36	—
36	37	—
37	38	—
38	39	—





1	2	3
39	40	—
40	41	—
41	42	—
42	43	—
43	44	—
44	45	—
45	46	—
46	47	—
47	48	—
48	49	—
49	50	—
50	51	—
51	52	—
52	53	—
53	54	—
54	55	—
55	56	—
56	57	—
57	58	—
58	59	—
59	60	—
60	61	—
61	62	—
62	63	—
63	64	—
64	65	—
65	66	—
66	67	—
67	68	—
68	69	—
69	70	—
70	71	—
71	72	—
72	1	—

План границ охранной зоны



Масштаб 1:9000
МСК-56

Используемые условные знаки и обозначения:

-  – граница образуемой охранной зоны;
-  – ось газопровода;
-  – граница учтенного земельного участка (объекта капитального строительства);
-  – характерная точка границы образуемой охранной зоны;
- 56:11:0101001 – номер кадастрового квартала;
- 56:11:0101001:1 – номер учтенного земельного участка (объекта капитального строительства) в кадастровом квартале;
- 1 – номер характерной точки границы образуемой охранной зоны.